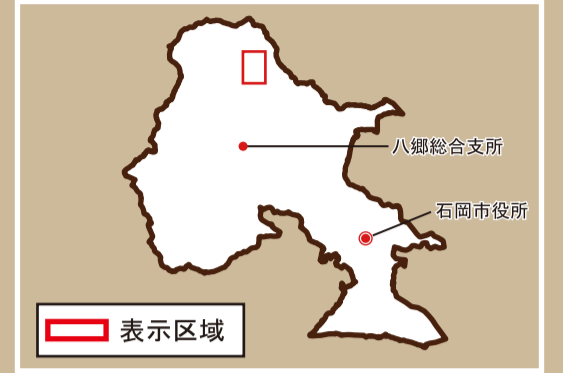


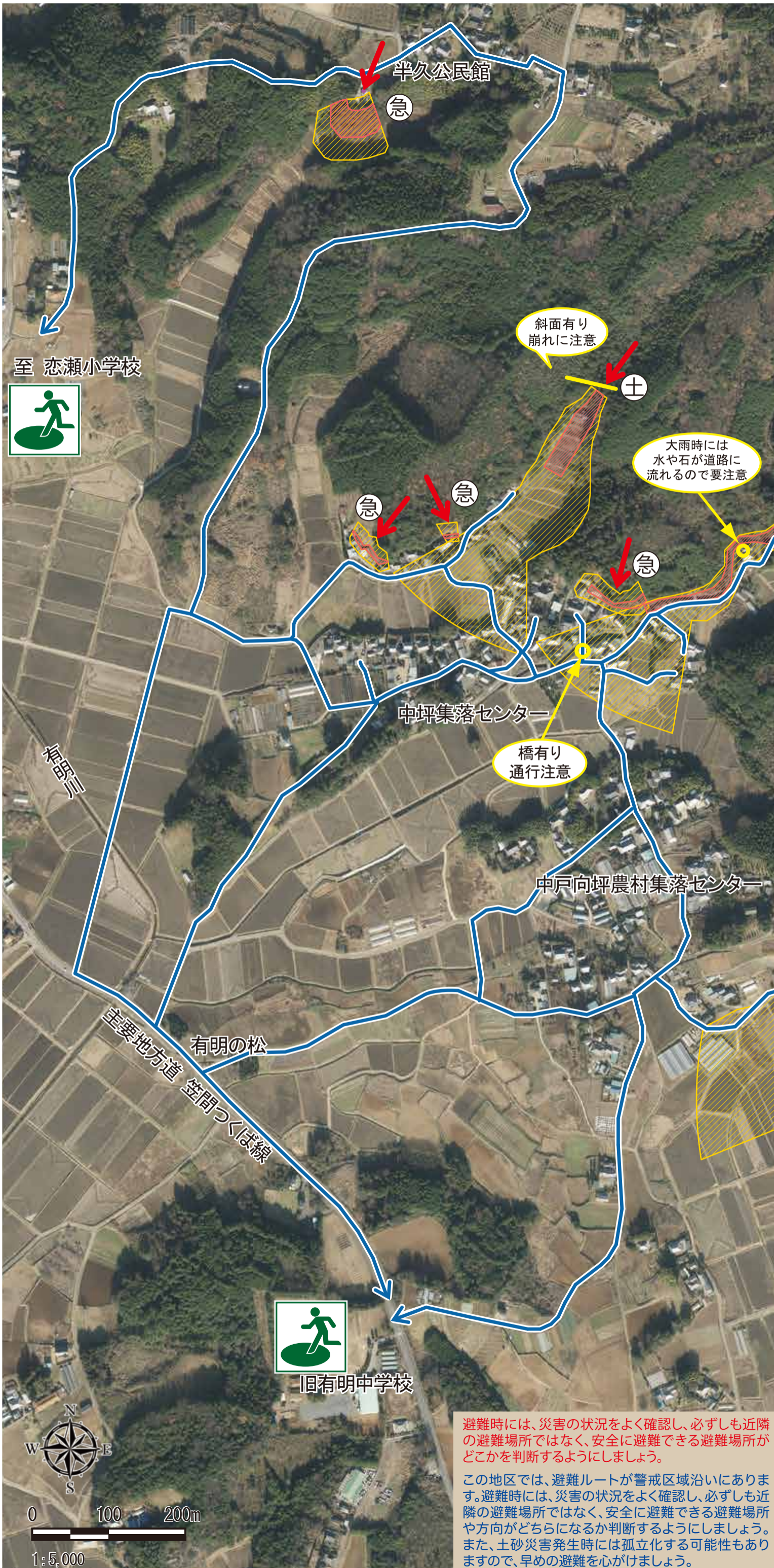
# 土砂災害

## ハザードマップ

41. 中戸地区 (中戸猿内/中戸北川/中戸宅地付/中戸沢/中戸外山沢/中戸稻荷川)



石岡市役所 防災対策課



避難場所 : 旧有明中学校  
住所 : 小埜189-2  
電話番号 : -

避難場所 : 恋瀬小学校  
住所 : 小見832-1  
電話番号 : 43-2009

緊急連絡先 電話番号

石岡市役所 23-1111 (代表)  
八郷総合支所 43-1111 (代表)

### 凡例

- 急傾斜地 (特別警戒区域)
- 急傾斜地 (警戒区域)
- 土石流 (特別警戒区域)
- 土石流 (警戒区域)
- 地すべり (警戒区域)
- 土砂災害進行方向
- 避難ルート
- 住民からの注意情報

\*なお、ここに示した危険箇所以外の溪流や斜面でも、土砂災害が発生するおそれがありますので、大雨の際には十分に注意してください。

避難場所 土砂災害から身を守ったり、避難生活を過ごす場所

避難時には、災害の状況をよく確認し、必ずしも近隣の避難場所ではなく、安全に避難できる避難場所がどこかを判断するようにしましょう。

この地区では、避難ルートが警戒区域沿いにあります。避難時には、災害の状況をよく確認し、必ずしも近隣の避難場所ではなく、安全に避難できる避難場所や方向がどちらになるか判断するようにしましょう。また、土砂災害発生時には孤立化する可能性もありますので、早めの避難を心がけましょう。