

部 長	次 長	課 長	課 長 補 佐	課 員	課 員	審 査 員	設 計 者
--------	--------	--------	------------------	--------	--------	-------------	-------------

工 事 名	令和元年度やさと温泉ゆりの郷冷蔵冷凍庫改修工事	起 工 設計書 第 回変更
-------	-------------------------	------------------

工 事 場 所	石岡市 小幡1416番地 地内 (やさと温泉ゆりの郷)
---------	-----------------------------

設 計 概 要	冷蔵冷凍庫改修工事	施工方法	請 負
	パネル関係 1式	契約期間	契 約 日 の 翌 日 か ら 令 和 2 年 1 月 3 1 日 ま で
	冷凍機(冷凍室) 1式		
	冷凍機(冷蔵室) 1式	請 負 人	
	工事関係 1式		
	部材関係 1式		
	産廃処分 1式		

令和元年度 工事設計書

石岡市経済部観光課

変 更 理 由	

費 目	起 工	第 一 回 変 更	第 二 回 変 更	増 △ 減
起 工 額				
請負に負する額 又は請負額				
工 事 価 格				
測量及び試験費				
用地費及び補償費				
消費税相当額				
請 負 決 定 額				

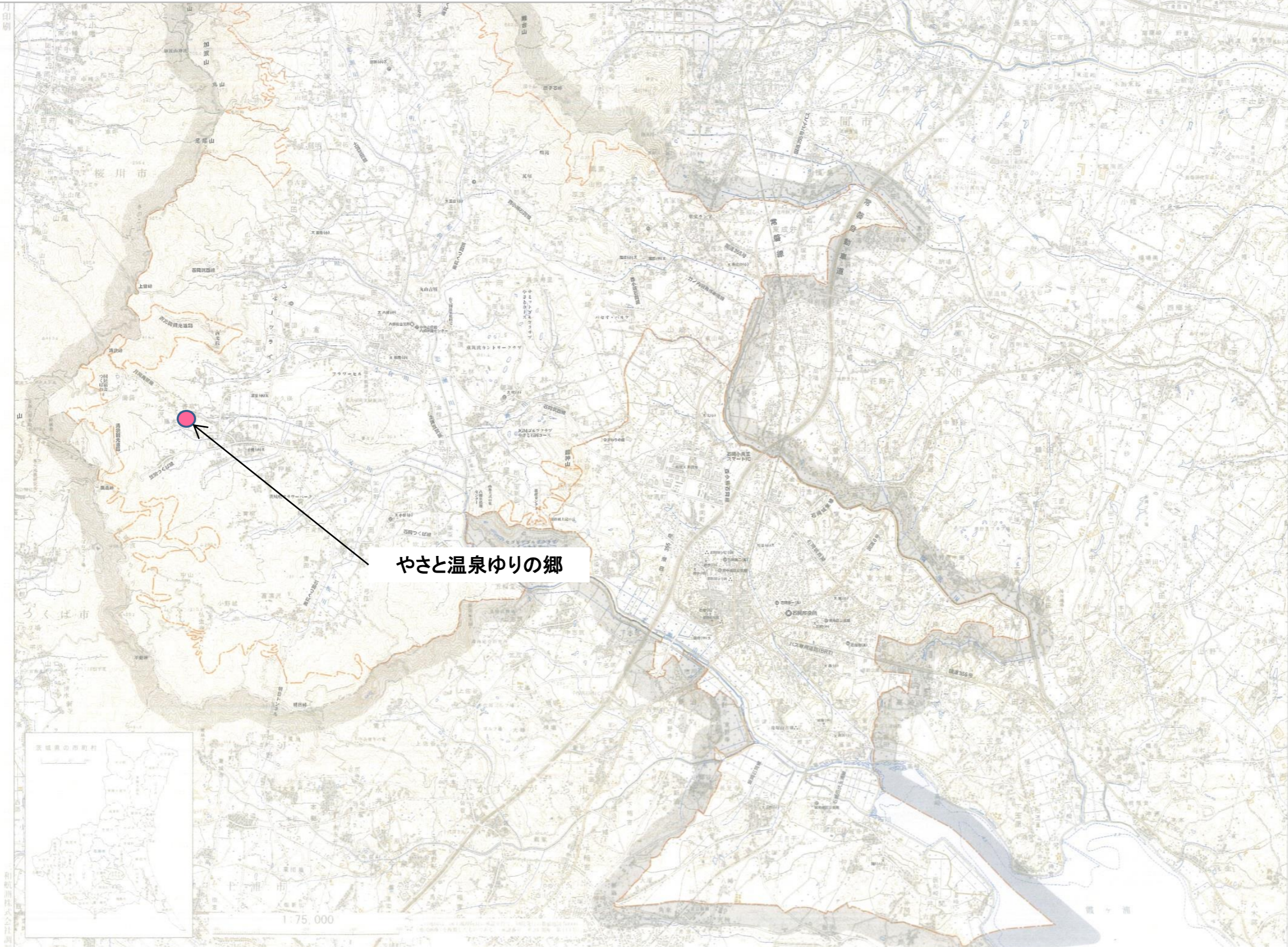
変更工事価格算定基準, 変更工事価格=変更積算工事価格×請負比率  $\frac{\text{起工時の請負決定額}}{\text{起工時の請負に付する額}}$

積算工事価格	×	請負比率	=	変更工事価格



# 令和元年度やさと温泉ゆりの郷冷蔵冷凍庫改修工

## 石岡市管内図



やさと温泉ゆりの郷

北

記号

——	市界
——	町界
——	村界
——	河川
——	道路
○	市役所
○	町役所
○	村役所
○	支庁庁舎
○	市立病院
○	町立病院
○	公立病院
○	私立病院
○	市立図書館
○	町立図書館
○	公立図書館
○	私立図書館
○	市立公民館
○	町立公民館
○	公立公民館
○	私立公民館
○	市立児童館
○	町立児童館
○	公立児童館
○	私立児童館
○	市立保育園
○	町立保育園
○	公立保育園
○	私立保育園
○	市立幼稚園
○	町立幼稚園
○	公立幼稚園
○	私立幼稚園
○	市立小学校
○	町立小学校
○	公立小学校
○	私立小学校
○	市立中学校
○	町立中学校
○	公立中学校
○	私立中学校
○	市立高等学校
○	町立高等学校
○	公立高等学校
○	私立高等学校
○	市立職業訓練校
○	町立職業訓練校
○	公立職業訓練校
○	私立職業訓練校
○	市立専門学校
○	町立専門学校
○	公立専門学校
○	私立専門学校
○	市立大学
○	町立大学
○	公立大学
○	私立大学

凡例

——	市界
——	町界
——	村界
——	河川
——	道路

石岡市役所



# 令和元年度やさと温泉ゆりの郷冷蔵冷凍庫改修工事特記仕様書

## 1 総則

本仕様書は、石岡市が発注する「令和元年度やさと温泉ゆりの郷冷蔵冷凍庫改修工事」（以下「工事」という。）に適用する。

## 2 施工内容

冷蔵冷凍庫改修工事 冷凍庫スライド扉/冷凍庫片開き扉の交換  
冷凍室冷凍機、冷蔵室冷凍機の交換  
パネル組立て及び冷凍機取付工事  
既存機撤去工事、パネル工事等

## 3 施工場所

石岡市小幡 1 4 1 6 番地地内 やさと温泉ゆりの郷

## 4 工程

- (1) 契約期間は契約日の翌日から令和2年1月31日までとする。
- (2) 契約後速やかに、石岡市及びやさと温泉ゆりの郷と協議を行い、工程表を作成すること。

## 5 安全対策

- (1) 材料搬入時等は、車両通行・歩行者に注意して施工すること。
- (2) 受注者は現場を監督する者を置き、事故等の防止に努めること。

## 6 材料

使用する部品及び材料については使用届を提出し、石岡市の承諾を得ること。

## 7 廃棄物

- (1) 工事等で生じた産業廃棄物は、「廃棄物の処理及び清掃に関する法律」に基づき適正に処分すること。
- (2) 建設リサイクル法を厳守し、分別解体及び特定建設資材の再資源化を行うこと。

## 8 支障物件

工事着工前に支障がないか調査を行い，必要に応じて対策をとること。

ガス //

水道 //

その他 //

## 9 提出図書

以下の図書を提出すること

材料使用届

工事写真(使用部材・施工前・施工中・施工完了後・その他石岡市の要求による)

工事完了通知

出来形・品質

製品保証書

その他石岡市の要求による

## 10 その他

(1) 敷地内外の工作物等を破損した場合は，受注者責任により現状復旧をすること。

(2) その他，定めのない事項が発生した場合には，すみやかに協議すること。

## 仕 様 書

品名 プレハブ冷凍冷蔵庫【2室ドッキングタイプ】

パ ネ ル	外形寸法	幅3600mm・奥行3600mm・高さ(内寸)2400mm パネル厚【冷蔵】50mm以上【冷凍】100mm以上 ①冷蔵庫寸法 幅1800mm・奥行1800mm・高さ(内寸)2400mm ②冷凍庫寸法 幅1800mm・奥行1800mm・高さ(内寸)2400mm
	材質	内外装ともにカラー鋼板 板厚0.4mm以上
	接合方式	コーチボルト及びシリコンコーキング
	扉	【冷蔵庫】片開き扉 有効開口幅863mm×高さ1850mm 【冷凍庫】片開き扉 有効開口幅845mm×高さ1846mm
	スノコ	樹脂製スノコ(H25)を2室共に用意すること
	庫内床	床付ウォークイン式
	庫内灯	LED式庫内灯を2個付属すること(1室につき1個)
	気圧調整弁	2個付属すること(1室につき1個)
	安全性	緊急脱出:蓄光式安全押し棒及び非常脱出装置付き 庫内常夜灯:LEDセーフティランプ装備
冷 却 単 元	室外ユニット	外形寸法:幅748mm・奥行248mm・高さ710mm程度 定格出力:0.75kW以上 消費電力:1.1kW程度 インバーター仕様 冷媒ガス:R404A 温度設定:-6°C~20°Cで設定可能なこと
	室内ユニット	外形寸法:幅798mm・奥行484mm・高さ205mm程度 除霜方式:オフサイクル式 ヒーター式 自動切換え
	省エネ性	室内ユニットファン:庫内温度に応じたの間欠運転式
	冷凍庫	外形寸法:幅940mm・奥行320mm・高さ795mm程度 定格出力:1.1kW以上 消費電力:1.6kW程度 インバーター仕様 冷媒ガス:R404A 温度設定:-30°C~-4°Cで設定可能なこと
そ の 他	付属品	シェルフ4段 W1522×D305×H1590(mm)を2台 シェルフ4段 W1522×D460×H1590(mm)を1台 シェルフ4段 W1220×D305×H1590(mm)を1台 シェルフ4段 W1220×D460×H1590(mm)を1台
	工事	室外機用に2段架台を2台用意し、それぞれの上段に室外機を設置すること ラッキングはスリムダクトとすること スリットカーテンを取り付けること <b>冷凍側</b> 冷媒配管は結露対策を十分におこなうこと
	保証期間	1年以上あること(圧縮機・冷却器については3年以上)

例示品 パネル : ホシザキPRF-24QC-1.0R/1.0F  
 冷蔵ユニット : ホシザキ①室外機HUS-8RA-UCI ②室内機HUS-8RB-E ③リモコンボックスHUS-B-CB  
 冷凍ユニット : ホシザキ①室外機HUS-11FA-UCI ②室内機HUS-15FB-E ③リモコンボックスHUS-B-CB

- 納入条件 1 購入物品の搬入・取り付けにあたり、建物施設・設備等に損害を与えないよう必要な処置を講ずること。  
 なお、損害が生じた場合は原状復帰を行うこと。
- 2 安全な取り扱いのための説明をすること。
  - 3 搬入・取り付け・調整の上、正常に動作することを担当職員と確認してから引き渡すこと。
  - 4 搬入に際し、発生した梱包材等は持ち帰ること。
  - 5 既存機の引上げ廃棄及び適切なフロン回収破壊を行うこと。

請 負 費 総 括 内 訳 書

令和元年度やさと温泉ゆりの郷冷蔵冷凍庫改修工事

種 別	細 別	名 称	規 格	単 位	数 量	単 価	金 額	摘 要
冷蔵冷凍庫資材・組立・設置工								
パネル関係								別紙第1号内訳書参照
冷凍機関係	冷凍室							別紙第2号内訳書参照
冷凍機関係	冷蔵室							別紙第3号内訳書参照
工事関係								別紙第4号内訳書参照
部材関係								別紙第5号内訳書参照
産廃処分								既存機 (パネル・ユニット類)
直接工事費								
共通仮設費								
純工事費								
現場管理費								
工事原価								
一般管理費								
工事価格								
						≒		
消費税				%	10	0		
請負工事価格								



第2号内訳書

令和元年度やさと温泉ゆりの郷冷蔵冷凍庫改修工事

種別	細別	名称	規格	単位	数量	単価	金額	摘要
冷凍機関係								
冷凍室			インバーター					
室外機			HUS-11FA-UCI	式	10			
ユニットクーラー			HUS-15FB-E	式	10			
リモコンボックス			HUS-B-CB	式	10			
配線セット			HUS-15A-CS	式	10			
小計								

石岡市



第3号内訳書

令和元年度やさと温泉ゆりの郷冷蔵冷凍庫改修工事

種別	細別	名称	規格	単位	数量	単価	金額	摘要
冷蔵室			インバーター					
室外機			HUS-8RA-UCI	式	10			
ユニットクーラー			HUS-8RB-E	式	10			
リモコンボックス			HUS-B-CB	式	10			
配線セット			HUS-15A-CS	式	10			
小計								

石岡市

第4号内訳書

令和元年度やさと温泉ゆりの郷冷蔵冷凍庫改修工事

種別	細別	名称	規格	単位	数量	単価	金額	摘要
工事関係			解体、撤去、					
既存機撤去			引上げ	式	1	0		
フロン回収費				式	1	0		
パネル工事			搬入、組立	式	1	0		
機器据付			架台置き/ クーラー吊り作業	式	1	0		
配管資材				式	1	0		
冷媒配管施工費				式	1	0		
保温工事				式	1	0		
二次側配線工事			動力線、 信号線、電灯線	式	1	0		
排水工事				式	1	0		
ラッキング			スリムダクト	式	1	0		
雑工事				式	1	0		
小計								

石岡市

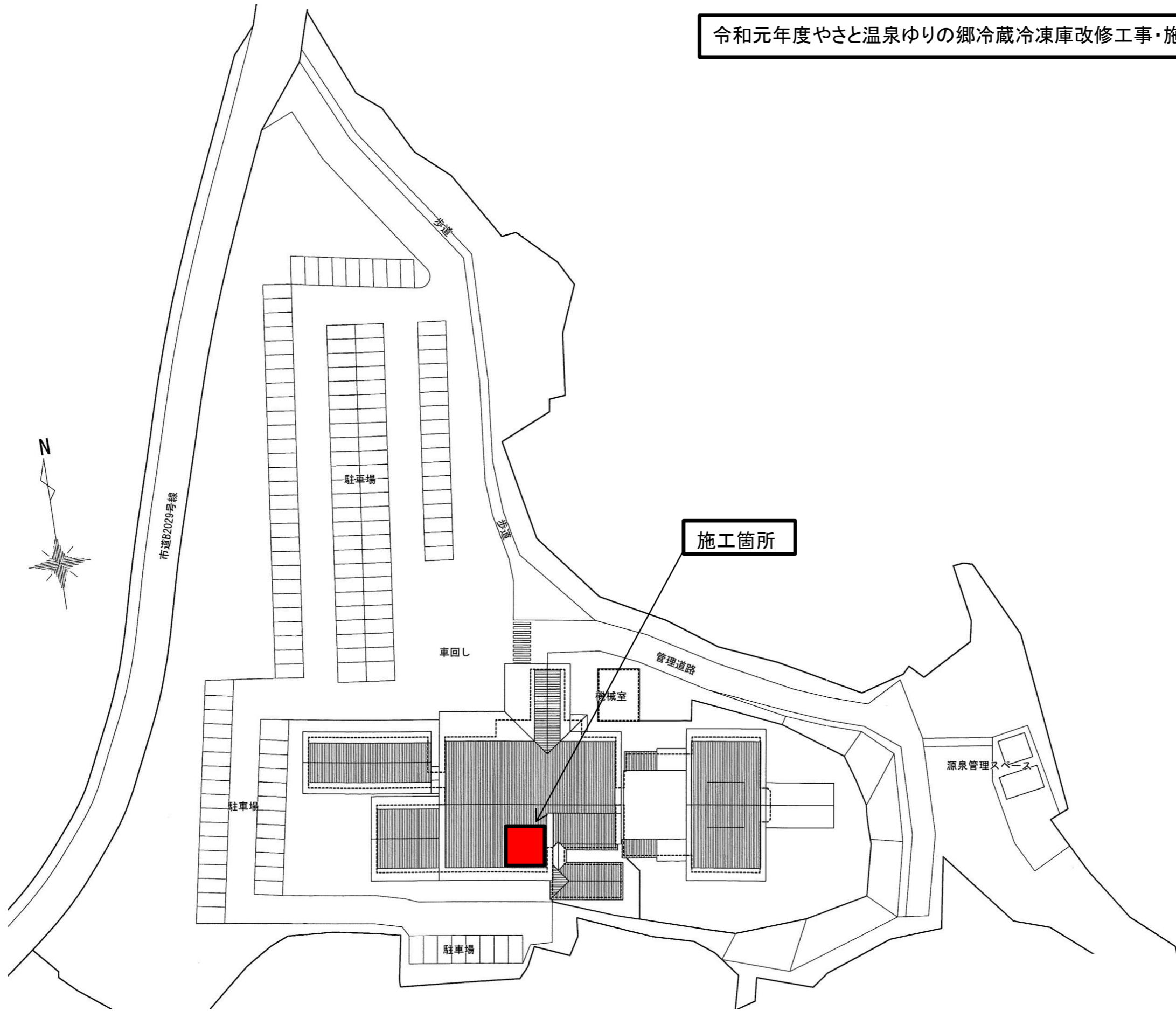
第5号内訳書

令和元年度やさと温泉ゆりの郷冷蔵冷凍庫改修工事

種別	細別	名称	規格	単位	数量	単価	金額	摘要
部材関係			C2型					
スリットカーテン			2*200*H1950	式	10			
シェルフ4段			NSM1520- PH1590-4	式	10			2組
シェルフ4段			NSM1220- PH1590-4	式	10			
シェルフ4段			NM1520- PH1590-4	式	10			
シェルフ4段			NM1220- PH1590-4	式	10			
2段架台				式	10			2組
小計								

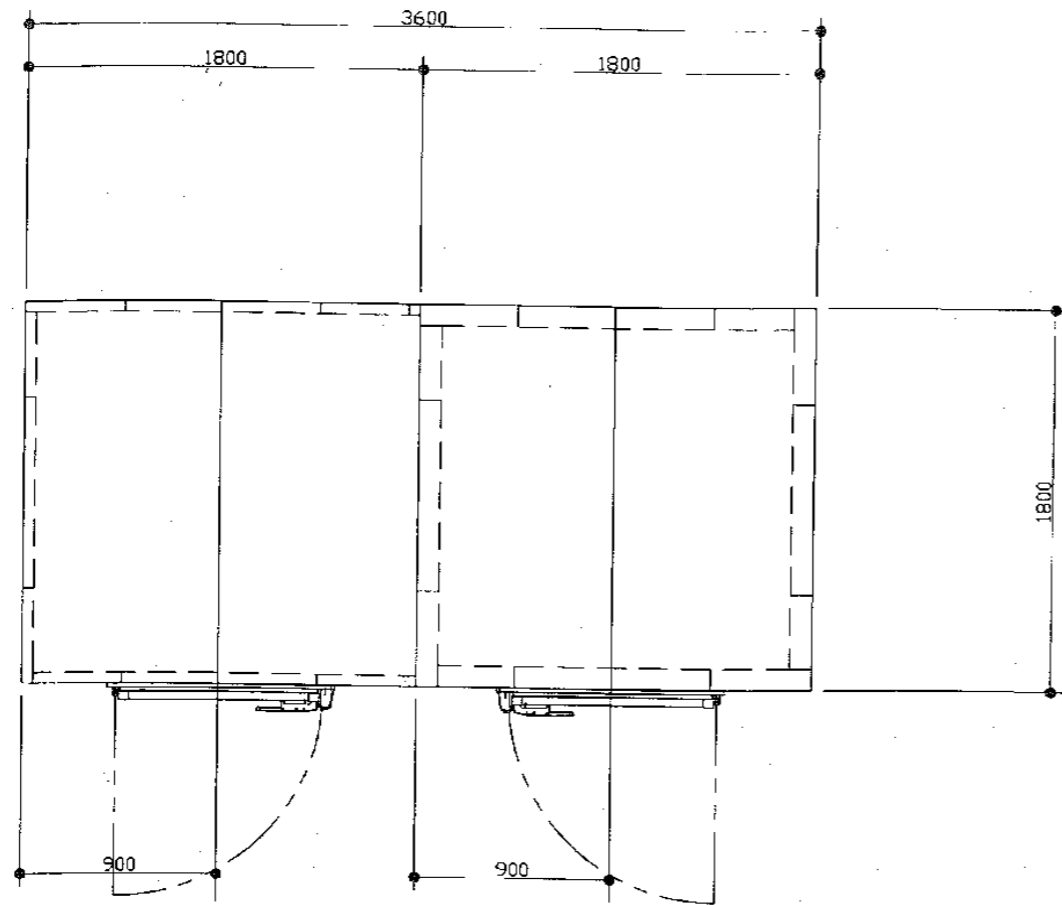
石岡市

令和元年度やさと温泉ゆりの郷冷蔵冷凍庫改修工事・施設平面図





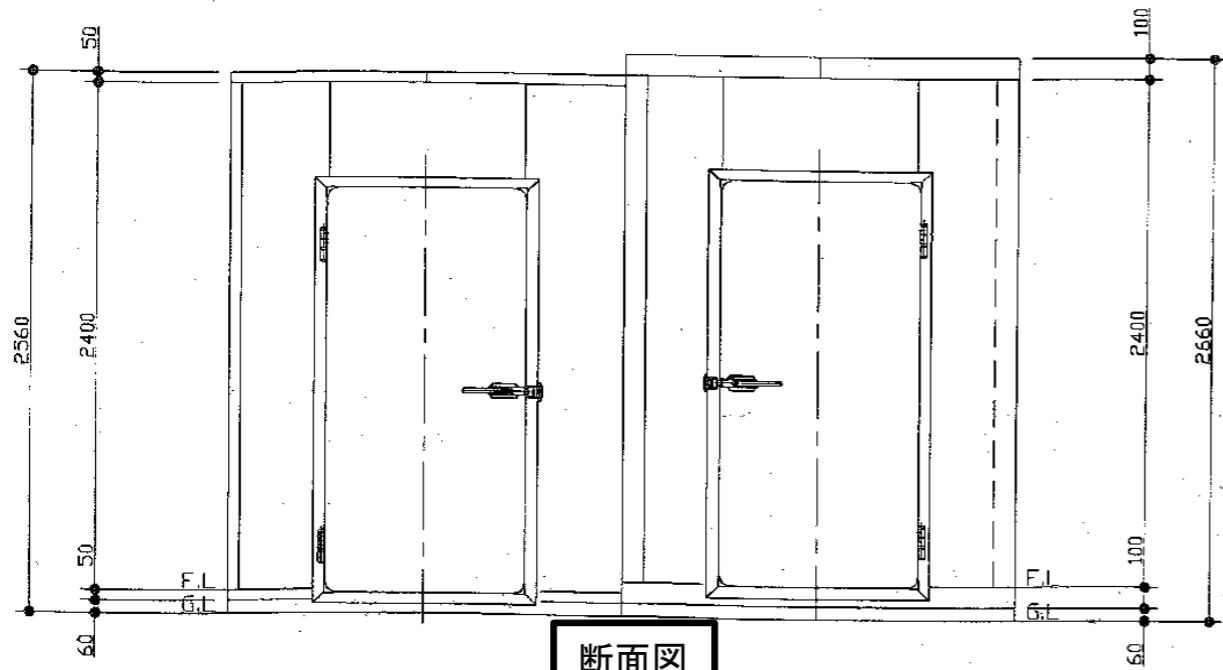
令和元年度やさと温泉ゆりの郷冷蔵冷凍庫改修工事



平面図

- 形式 NPRF-24CC-1.00(NR)/24CC-1.00(NF)
- 寸法 NF=1800W×1800D  
NR=1800W×1800D
- 床仕様 NF=標準ウオークイン仕様(樹脂ベース60H)【不燃パネル】  
NR=標準ウオークイン仕様(樹脂ベース60H)【不燃パネル】
- 扉種類 NF=845W×1846H 片開き扉(右ヒンジ) 1枚  
NR=863W×1850H 片開き扉(左ヒンジ) 1枚
- 結合方式 NF=コーチボルト  
NR=コーチボルト
- 面材 NF=内面: カラー鋼板(抗菌防カビ仕様) 外面: カラー鋼板(抗菌防カビ仕様)  
NR=内面: カラー鋼板(抗菌防カビ仕様) 外面: カラー鋼板(抗菌防カビ仕様)
- オプション NF=【新】樹脂スノコ 25H 1坪  
NR=【新】樹脂スノコ 25H 1坪  
NF=圧力調整弁 (100mm.NPF用) 1個  
NR=圧力調整弁 (50mm.NPR用) 1個  
NF=LED庫内灯 (スイッチなし) 1個  
NR=LED庫内灯 (スイッチなし) 1個

3坪以下の場合には庫内灯40W(スイッチ付)を含みます



断面図

