

部 長	次 長	課 長	課 長 補 佐	課 員	課 員	審 査 員	設 計 者
--------	--------	--------	------------------	--------	--------	-------------	-------------

工 事 名 令和2年度やさと温泉ゆりの郷レストランダクトエアコン更新工事 **起 工 設計書**  
第 回 変 更

工 事 場 所 石岡市 小幡1416番地 地内 (やさと温泉ゆりの郷)

設 計 概 要	空調機器設備工事	N=1式	施工方法	請 負
	設置及び既設機器撤去工事	N=2台	契約期間	契 約 日 の 翌 日 か ら 令 和 2 年 7 月 31 日 ま で
	既設機器冷媒回収	N=2台		
	ダクト接続・配管工事	N=1式		
	試験運転調整	N=2台	請 負 人	
	既設天井解体及び補修工事	N=2箇所		
	廃材処分	N=1式		
概				
要				

令和2年度工事設計書 石岡市経済部観光課

変  
更  
理  
由

費 目	起 工	第 一 回 変 更	第 二 回 変 更	増 △ 減
起 工 額				
請負に負する額 又は請負額				
工 事 価 格				
測量及び試験費				
用地費及び補償費				
消費税込相当額				
請 負 決 定 額				

変更工事価格算定基準, 変更工事価格=変更積算工事価格×請負比率  $\frac{\text{起工時の請負決定額}}{\text{起工時の請負に付する額}}$

積 算 工 事 価 格	×	請 負 比 率	=	変 更 工 事 価 格

# 位置図

令和2年度やさと温泉ゆりの郷レストランダクトエアコン更新工事



# 令和2年度やさと温泉ゆりの郷レストランダクトエアコン更新工事 特記仕様書

## 1 総則

本仕様書は、石岡市が発注する「令和2年度やさと温泉ゆりの郷レストランダクトエアコン更新」（以下「工事」という。）に適用する。

## 2 施工内容

空調機器設備工事 N=1 式

設置及び既設機器撤去工事 N=2 台

既設機器冷媒回収 N=2 台

ダクト接続・配管工事 N=1 式

試験運転調整 N=2 台

既設天井解体及び補修工事 N=2 箇所

廃材処分 N=1 式

## 3 施工場所

石岡市小幡1416番地 地内（やさと温泉ゆりの郷）

## 4 工程

- (1) 契約期間は契約日の翌日から令和2年7月31日までとする。
- (2) 契約後速やかに、石岡市及びやさと温泉ゆりの郷と協議を行い、工程表を作成すること。

## 5 安全対策

- (1) 材料搬入時等は、車両通行・歩行者に注意して施工すること。
- (2) 受注者は現場を監督する者を置き、事故等の防止に努めること。

## 6 材料

使用する部品及び材料については使用届を提出し、石岡市の承諾を得ること。

## 7 廃棄物

- (1) 工事等で生じた産業廃棄物は、「廃棄物の処理及び清掃に関する法律」に基づき適正に処分すること。
- (2) 建設リサイクル法を厳守し、分別解体及び特定建設資材の再資源化を行うこと。

## 8 支障物件

工事着工前に支障がないか調査を行い，必要に応じて対策をとること。

ガス 〃

水道 〃

その他 〃

## 9 提出図書

以下の図書を提出すること

材料使用届

工事写真(使用部材・施工前・施工中・施工完了後・その他石岡市の要求による)

工事完了通知

出来形・品質

製品保証書

その他石岡市の要求による

## 10 その他

- (1) 敷地内外の工作物等を破損した場合は，受注者責任により現状復旧をすること。
- (2) その他，定めのない事項が発生した場合には，すみやかに協議すること。

請 負 費 総 括 内 訳 書

令和2年度やさと温泉ゆりの郷レストランダクトエアコン更新工事

種 別	細 別	名 称	規 格	単 位	数 量	単 価	金 額	摘 要
ダクトエアコン更新工事								
	空調機器設備工事				1式			別紙第1号内訳書参照
直接工事費								
共通仮設費								
純工事費								
現場管理費								
工事原価								
一般管理費								
工事価格								
消費税								
				%				
請負工事価格								

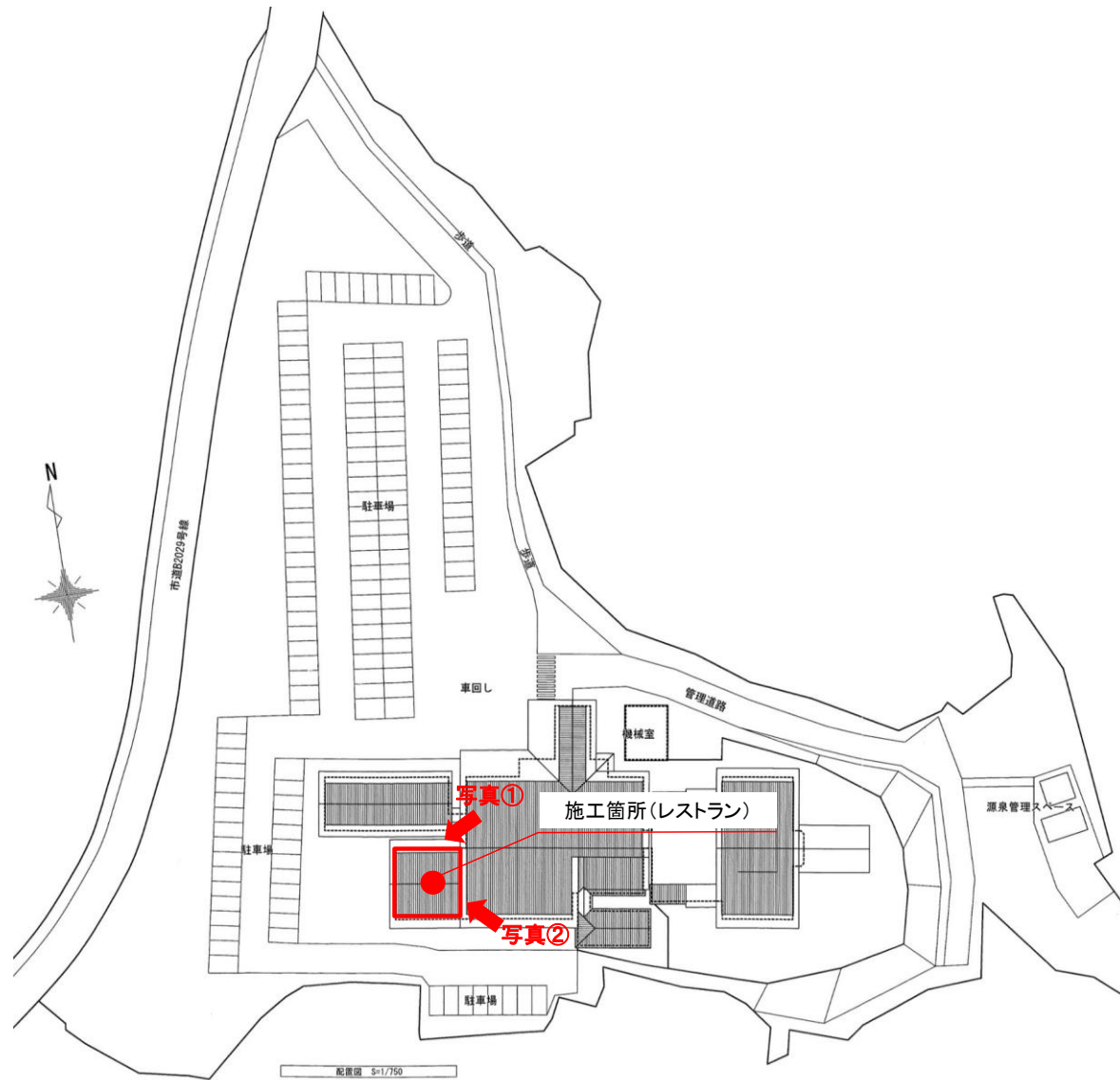
石 岡 市

第1号内訳書

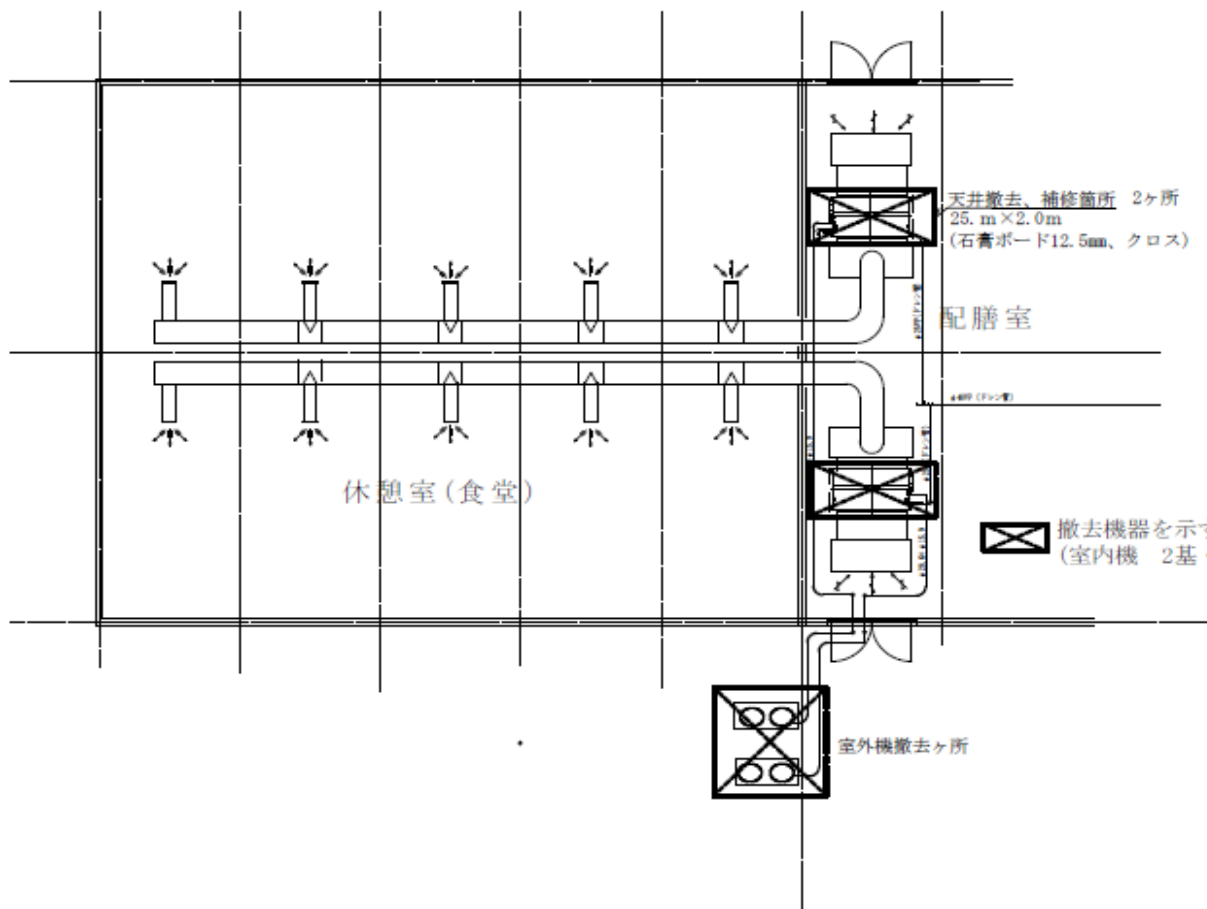
令和2年度やさと温泉ゆりの郷レストランダクトエアコン更新工事

種別	細別	名称	規格	単位	数量	単価	金額	摘要
		ダクトエアコン（三菱重工）						
		機種：FDUVP2804H5A 内機PFUVP2805A 外機FDCVP2244H フレックスフローアダプター 3Φ200V 冷房：20Kw 暖房：22.4Kw・圧縮出力4.2Kw		台	2			
		同上設置工事及び既設機器撤去工事		台	2			
		既設機器冷媒回収費		台	2			
		冷媒配管工事（旧冷媒管使用，新規接続分）	Φ25.4×12.7	m	4			
		ドレン配管工事 （旧配管使用，新規接続）	Φ25.4×12.7	m	4			
		ダクト接続工事		箇所	2			
		試験運転調整費		台	2			
		解体場所養生費		式	1			
		既設天井解体工事	2.5m×2.0m	箇所	2			
		天井軽量下地材補修費	2.5m×2.0m	箇所	2			
		天井補修石膏ボード，クロス張り	12.5mm	箇所	2			
		天井点検口設置	450口	箇所	2			
		廃材処分費		式	1			
		小計						

◆令和2年度やさと温泉ゆりの郷レストランダクトエアコン更新工事 施設平面図



◆令和2年度やさと温泉ゆりの郷レストランダクトエアコン更新工事 工事箇所図



既設機器	
FDUJ224H2D2(三菱重工業)	
内機: FDUJ224D2	
外機: FDCJ224HD2	
3相200V	
冷房能力: 20.0kw+暖房能力: 21.2kw	
新設機器(参考)	
FDUVP2804H5A(三菱重工業)	
内機: PFUVP2805A	
外機: FDCVP2244H	
3相200V	
冷房能力: 20.0kw+暖房能力: 22.4kw	
圧縮出力: 4.2kw	

撤去機器を示す  
(室内機 2基・室外機 2基)

室外機撤去ヶ所