

位置図



令和元年度 石岡中学校 施設設備外構工事

特記仕様書

(総則)

第1条 本特記仕様書は、石岡市の発注する建設土木工事に適用する。

2 本特記仕様書は、茨城県土木部・企業局土木工事共通仕様書(以下、「共通仕様書」という。)を補完する。

(工期)

第2条 工期は、契約書に記載された期間内に完了するよう順守すること。なお、休日等には日曜日、祝日、年末年始休暇及び夏季期休暇を含んでいる。

(工事数量)

第3条 工事数量は、別冊工事設計書内に記載されたとおりとする。

(工程関係)

第4条 工事の作業時間帯は、下表のとおりとすること。なお、作業時間帯の変更を要する場合には、速やかに監督員と協議すること。

工種	作業時間帯	期間
全工種	作業開始 9時00分 作業終了 17時00分	工期期間内

(建設資材)

第5条 使用する資材のうち、下表の工種には、茨城県リサイクル建設資材を使用すること。なお、指定されたりサイクル建設資材の調達が困難な場合は、監督員と協議すること。

工種	リサイクル建設資材	規格
舗装工	再生密粒度As (20)	
舗装工	再生砕石	RC-40
舗装工	再生細粒度As (13)	
石ブロック積工	再生砕石	RC-40
石ブロック積工	再生砕石	RB-40
排水構造物工	再生砕石	RB-40
縁石工	再生砕石	RB-40

(建設機械)

第6条 使用機械のうち、バックホウについては、排出ガス対策型の第1次基準値以上のものを使用すること。

2 排出ガス対策型機械の調達が困難な場合は、監督員と協議すること。なお、排出ガス対策型機械を使用しないこととなった場合、契約変更の対象となることがある。

第7条 使用機械のうち、バックホウについては、低騒音(低振動)型建設機械を使用すること。

2 低騒音(低振動)型機械の調達が困難な場合は、監督員と協議すること。なお、低騒音(低振動)型機械を使用しないこととなった場合、契約変更の対象となることがある。

(過積載の防止)

第8条 本工事の施工にあたっては、次の事項を遵守すること。

- (1) 積載重量制限を超過して工事用資材等を積み込まず、また積み込ませないこと。
- (2) 過積載を行っている資材納入業者から、資材を購入しないこと。
- (3) 資材等の過積載を防止するため、建設発生土の処理及び骨材の購入等にあたっては、下請事業者及び骨材等納入業者の利益を不当に害することのないようにすること。
- (4) さし枠装着車、物品積載装置の不正改造をしたダンプカー及び不正表示車等に土砂等を積み込まず、また積み込ませないこと。また、これらの車両を工事現場に出入りさせないこと。
- (5) 過積載車両、さし枠装着車、不表示車等から土砂等の引き渡しを受ける等、過積載を助長するような行為をしないこと。
- (6) 取引関係のあるダンプカー事業者が不正行為(過積載、さし枠装着車や不正表示車等の使用)を行っている場合には、早急に不正状態を解消する措置を講ずること。
- (7) 「土砂等を運搬する大型自動車による交通事故の防止等に関する特別措置法」(以下「法」という。)の目的に鑑み、法第12条に規定する団体等の設立状況を踏まえ、同団体等への加入者の使用を促進すること。
- (8) 下請契約の相手方や資材納入業者の選定にあたっては、交通安全に対する配慮に欠ける者やダンプトラック等によって悪質かつ重大な事故を発生させた者を排除すること。

(交通誘導員の配置)

第9条 工事の施工にあたっては、別添図面のとおり、交通誘導員〇名(うち交通誘導警備業務に係る一級または二級検定合格警備員〇名)及び保安要員〇名を配置し、一般交通等に支障のないよう十分注意して施工すること。なお、交通誘導員は警備業者の交通誘導業務に従事する警備員とするとともに、別添図面の配置により難しい場合には、監督員と協議すること。

(発生土の処理)

第10条 本工事における発生土については、下記により搬出すること。

- (1) 搬出先にストックヤードを利用するよう指定されている場合は、設計書により(財)茨城県建設技術管理センター(以下「管理センター」という)、が管理する所定のストックヤードを利用すること。
- (2) 工事着手前に、ストックヤードの利用申込みを管理センターに対して行うこと。
- (3) 事前にストックヤードに搬出する土砂の土質試料を採取し、必要な試験を行うとともに、その結果を管理センターへ提出すること。
- (4) 搬出する10日以上前に、管理センターと運搬経路、工程等について打ち合わせを行うこと。
- (5) スtockヤード利用料金は、設計地山土量1㎡当たりの単価で算出し、管理センターの請求により支払うこと。
- (6) このほかストックヤード利用の詳細については管理センターと協議のこと。

(不正軽油の使用防止)

第11条 本工事の施工にあたっては、下記の事項を遵守すること。

- (1) 現場で不正軽油を使用しないこと。
- (2) 現場で不正軽油を使用させないこと。

- (3)不正軽油を購入しないこと。
- (4)取引関係にある運送事業者等が不正軽油を使用している場合は、早急に不正状態を解消する措置を講じること。
- (5)下請契約の相手方、または燃料納入業者を選定するにあたっては、不正軽油を使用する者、または不正軽油を販売する者を排除すること。
- (6)県税事務所職員による使用燃料の抜き取り調査に協力すること。また、調査の際には、現場代理人が立ち会うこと。
- (7)当該工事に関して、法令(地方税法等)に違反していることが判明した場合は、直ちに監督員に報告すること。

(隣接工事との諸経費の調整)

第12条 該当なし

(労働安全衛生法等の遵守)

第13条 請負人は、共通仕様書1-1-34に基づき、労働安全衛生法等関係法令を遵守し、特に次の事項に留意すること。

- (1)受注者は、高所作業における作業床、囲い、二段手すり、幅木、防網の設置、作業員の安全帯の使用、悪天候時の作業禁止、照度の保持、踏み抜きの防止、不用のたて杭等における危険の防止、昇降設備の設置、墜落危険箇所の立入禁止等により、墜落・転落災害の防止措置を講じること。
 - (2)受注者は、建設機械による作業に先立ち、当該建設機械の転落、地山の崩壊等による作業員の危険を防止するため、地形や地質の状況等を調査し、作業計画を定めてから作業を行うこと。また、作業中は、機械の制限速度、転落・接触等の防止、誘導者の合図、運転者が運転位置から離れるときの措置、機械の移送、搭乗・使用の制限、修理等について、関係法令を遵守すること。
 - (3)受注者は、地山の掘削作業に先立ち、地山の崩壊や埋設物の損壊等により危険を及ぼすおそれのあるときは、作業箇所及び周辺の地山について調査し、掘削の時期及び順序を定めて作業を行うこと。また、土砂崩壊災害の防止等のため、手掘り掘削における掘削面の勾配や土止め支保工、防護網の設置、作業員の立入禁止、埋設物等による危険の防止、掘削機械等の使用制限、誘導者の配置、保護帽の着用、照度の保持等について、関係法令を遵守すること。
 - (4)受注者は、建設機械の操作や玉掛け作業を、法令で定める免許を有する者、または技能講習や特別教育修了者に行わせること。
 - (5)受注者は、掘削面の高さが2m以上となる地山の掘削作業を行う場合、地山の掘削及び土止め支保工作業主任者技能講習を終了した者のうちから、地山の掘削作業主任者を選任しなければならない。
 - (6)受注者は、土止め支保工の切り梁、腹起こしの取り付け、取り外し作業を行う場合、地山の掘削及び土止め支保工作業主任者技能講習を修了した者のうちから、土止め支保工作業主任者を選任しなければならない。
- 2 受注者は、監督員より作業員の免許等の提示を求められたときは、協力すること。

(疑義)

第14条 本工事の施工及び設計図書等に疑義が生じた場合には、監督員と協議のうえ、その指示に従うこと。

工事数量総括（内訳）表

第 01-01-205-0-000 号

実施 起工 設計書

工事区分	工種	種別	数量	単位	金額	細別内訳
道路改良			1	式		
道路土工			1	式		
掘削工			1	式		掘削 273.000 m3
埋戻し			1	式		埋戻し 235.000 m3
残土処理工			1	式		土砂等運搬 304.000 m3
法面整形工			1	式		法面整形 18.000 m2
残土処分			1	式		残土等処分 304.000 m3
構造物撤去工			1	式		
構造物取壊し工			1	式		舗装版切断 17.000 m 舗装版破碎 48.000 m2 コンクリート構造物取壊し（擁壁） 7.000 m3
運搬処理工			1	式		殻運搬 9.400 m3 殻処分 9.400 m3
防護柵撤去工			1	式		防護柵（横断・転落防止柵）撤去 21.000 m
石・ブロック積（張）工			1	式		
コンクリートブロック工（コンクリートブロック積）			1	式		コンクリートブロック積 35.000 m2 中詰コンクリート 2.100 m3 コンクリートブロック基礎 7.000 m 天端コンクリート 0.700 m3 小口止コンクリート 7.400 m3
仮設工			1	式		
土留・仮締切工			1	式		土のう 14.000 袋
舗装			1	式		
舗装工			1	式		

工事数量総括（内訳）表

第 01-01-205-0-000 号

実施 起工 設計書

工事区分	工種	種別	数量	単位	金額	細別内訳
アスファルト舗装工				式		表層部 245.000 m ²
			1			
舗装準備工				式		不陸整正 245.000 m ²
			1			
縁石工				式		
			1			
縁石工				式		地先境界ブロック 17.400 m
			1			
防護柵工				式		
			1			
防護柵工				式		
			1			
防止柵工（擁壁）				式		転落（横断）防止柵 20.000 m
			1			
直接工事費計				式		
			1			
共通仮設費（率計上）				式		
			1			
共通仮設費計				式		
			1			
純工事費				式		
			1			
現場管理費				式		
			1			
工事原価				式		
			1			
一般管理費等				式		
			1			
契約保証費用				式		
			1			
工事価格				式		
			1			
消費税相当額				式		
			1			
請負工事費				式		
			1			

本工事費内訳書

第 01-01-205-0-000 号

実施 起工 設計書

工事区分	工種	種別	細別	規格	数量	単位	単価	金額	摘要
道路改良									
道路土工									
掘削工									
掘削					273.000	m3			
掘削(擁壁) 土質(土砂), 施工方法(オープンカット), 押土の有無(無し), 障害の有無(無し), 施工数量(5,000m3未満)					223.000	m3			施工P 第0001号代価表
掘削(法面) 土質(土砂), 施工方法(オープンカット), 押土の有無(無し), 障害の有無(無し), 施工数量(5,000m3未満)					50.000	m3			施工P 第0001号代価表
埋戻し									
埋戻し					235.000	m3			
埋戻し(RB-40) 施工方法(最大埋戻幅4m以上)					201.000	m3			施工P 第0002号代価表
再生クラッシャーラン RB-40					267.000	m3			
埋戻し(RC-40) 施工方法(最大埋戻幅1m以上4m未満)					34.000	m3			施工P 第0003号代価表
再生クラッシャーラン RC-40					45.000	m3			
残土処理工									
土砂等運搬					304.000	m3			
土砂等運搬 土砂等発生現場(標準), 積込機種・規格(パツク山積0.45m3(平積0.35m3)), 土質(土砂(岩塊・玉石混り土含む)), DID区間の有無(無し), 運搬距離(km)(DID区間無)(13.5km以下)					304.000	m3			施工P 第0004号代価表

本工事費内訳書

第 01-01-205-0-000 号

実施 起工 設計書

工事区分 工種 種別 細別 規格	数量	単位	単価	金額	摘要
法面整形工					
法面整形	18.000	m2			
購入土 盛土用(現場着)	20.000	m3			
法面整形 整形箇所(盛土部),法面締固めの有無(有り),現場制約の有無(無し),土質(軽質土、砂及び砂質土、粘性土),費用の内訳(全ての費用)	18.000	m2			施工P 第0005号代価表
法面工(植生シート) 肥料袋無(環境品)	18.000	m2			
残土処分					
残土等処分	304.000	m3			
残土等処分	304.000	m3			施工P 第0006号代価表
構造物撤去工					
構造物取壊し工					
舗装版切断	17.000	m			
舗装版切断 舗装版種別(アスファルト舗装版),アスファルト舗装版厚(15cm以下),費用の内訳(全ての費用)	17.000	m			施工P 第0007号代価表
舗装版破碎	48.000	m2			
舗装版破碎 舗装版種別(アスファルト舗装版),障害等の有無(無し),騒音振動対策(必要),舗装版厚(15cm以下),積込作業の有無(有り),費用の内訳(全ての費用)	48.000	m2			施工P 第0008号代価表
コンクリート構造物取壊し(擁壁)	7.000	m3			

本 工 事 費 内 訳 書

第 01-01-205-0-000 号

実施 起工 設計書

工事区分 工種 種別 細別 規格	数 量	単 位	単 価	金 額	摘 要
構造物とりこわし 構造物区分(無筋構造物),工法区分(機械施工),時間的制約の有無(無し),夜間作業の有無(無し),低騒音・低振動対策(必要)	7.000	m3			
運搬処理工					
殻運搬	9.400	m3			
As殻運搬 殻発生作業(舗装版破碎),積込工法区分(機械(騒音対策不要,厚15cm以下)),DID区間の有無(無し),運搬距離(km)(DID区間無し)(11.5km以下),費用の内訳(全ての費用)	2.400	m3			施工P 第0009号代価表
Co殻運搬 殻発生作業(Co(無筋・鉄筋)構造物とりこわし),積込工法区分(機械積込),DID区間の有無(無し),運搬距離(km)(DID区間無し)(15.5km以下),費用の内訳(全ての費用)	7.000	m3			施工P 第0010号代価表
殻処分	9.400	m3			
アスファルト廃材処理費(中間処理施設) 掘削材 40cm以下	5.600	t			
コンクリート廃材処理費(中間処理施設) コンクリート塊(無筋) 30cm以下	16.400	t			
防護柵撤去工					
防護柵(横断・転落防止柵)撤去	21.000	m			
防護柵(横断・転落防止柵)撤去工 施工区分(コンクリート建込),防護柵種類(ビーム式・パネル式),支柱間隔(2m),時間的制約を受ける場合の補正(無),夜間作業の補正(無)	21.000	m			第0011号代価表
石・ブロック積(張)工					
コンクリートブロック工(コンクリートブロック積)					

本工事費内訳書

第 01-01-205-0-000 号

実施 起工 設計書

工事区分	工種	種別	細別	規格	数量	単位	単価	金額	摘要
					35.000	m2			
					18.000	m 2			第0012号代価表
					12.000	m 2			第0013号代価表
					3.000	m 2			第0014号代価表
					2.000	m 2			第0015号代価表
					0.400	t			第0016号代価表
					7.000	m3			施工P 第0017号代価表
					0.300	m3			施工P 第0018号代価表
					2.100	m3			
					2.100	m3			施工P 第0019号代価表
					7.000	m			
					12.900	m3			施工P 第0020号代価表
					7.000	m2			第0021号代価表
					0.319	t			第0022号代価表
					1.057	t			第0016号代価表

本工事費内訳書

第 01-01-205-0-000 号

実施 起工 設計書

工事区分	工種	種別	細別	規格	数量	単位	単価	金額	摘要
		型枠工(均し基礎)	コンクリート型枠		1.400	m2			第0021号代価表
		均しコンクリート	構造物種別(無筋・鉄筋構造物), 打設工法(ハックホ (クレーン機能付) 打設), コンクリート規格(18-8-25 (高炉)), 養生工の種類(一般養生), 費用の内訳(全ての費用)		2.800	m3			施工P 第0018号代価表
		目地材設置			1.900	m2			第0023号代価表
		天端コンクリート			0.700	m3			
		天端コンクリート	生コンクリート規格(18-8-25 (高炉)), 養生工の種類(一般養生)		0.700	m3			施工P 第0024号代価表
		鉄筋工	鉄筋規格(SD345 D13)		0.010	t			第0022号代価表
		表型枠	型枠の種類(一般型枠), 構造物の種類(鉄筋・無筋構造物)		1.400	m2			施工P 第0025号代価表
		裏型枠	型枠の種類(一般型枠), 構造物の種類(鉄筋・無筋構造物)		2.100	m2			施工P 第0025号代価表
		小口止コンクリート			7.400	m3			
		小口止めコンクリート	構造物種別(無筋・鉄筋構造物), 打設工法(ハックホ (クレーン機能付) 打設), コンクリート規格(24-8-25 (20) (高炉)), 養生工の種類(一般養生), 費用の内訳(全ての費用)		7.400	m3			施工P 第0026号代価表
		表型枠	型枠の種類(一般型枠), 構造物の種類(鉄筋・無筋構造物)		18.500	m2			施工P 第0025号代価表
		裏型枠	型枠の種類(一般型枠), 構造物の種類(鉄筋・無筋構造物)		16.800	m2			施工P 第0025号代価表
		鉄筋工	鉄筋規格(SD345 D13)		0.171	t			第0022号代価表
		鉄筋工	鉄筋規格(SD345 D16~25)		0.390	t			第0016号代価表

本工事費内訳書

第 01-01-205-0-000 号

実施 起工 設計書

工事区分	工種	種別	細別	規格	数量	単位	単価	金額	摘要
仮設工									
土留・仮締切工									
土のう					14.000	袋			
大型土のう工 作業区分(製作・設置),袋詰土区分(流用土),設置作業半径(6mを超え20m以下),ラフテレーンクレーン賃料補正(標準(1.0))					14.000	袋			第0027号代価表
舗装									
舗装工									
アスファルト舗装工									
表層部					245.000	m2			
表層部 平均幅員(1.4m以上3.0m以下),1層当平均仕上厚 70mm以下(50 mm),材料(再生密粒度アスファルト混合物(13)),瀝青材料種類(フライムコート PK-3),費用の内訳(全ての費用)					245.000	m2			施工P 第0029号代価表
舗装準備工									
不陸整正					245.000	m2			
不陸整正 補足材料の有無(無し),費用の内訳(全ての費用)					245.000	m2			施工P 第0030号代価表
縁石工									
縁石工									
地先境界ブロック					17.400	m			

本 工 事 費 内 訳 書

第 01-01-205-0-000 号

実施 起工 設計書

工事区分 工種 種別 細別 規格	数量	単位	単価	金額	摘要
地先境界ブロック 作業区分(設置),ブロック規格(C種(150×150×600)),基礎碎石規格(碎石(各種)),均し基礎コンクリート規格(無し)	17.400	m			施工P 第0031号代価表
防護柵工					
防護柵工					
防止柵工(擁壁)					
転落(横断)防止柵	20.000	m			
防護柵(横断・転落防止柵)設置工 施工区分(コンクリート建込),防護柵種類(ビーム式・パネル式),支柱間隔(2m),施工規模による加算(100m未満),夜間作業の補正(無)	10.000	m			第0032号代価表
防護柵(横断・転落防止柵)設置工 施工区分(プレキャストコンクリートブロック建込),防護柵種類(ビーム式・パネル式),支柱間隔(2m),施工規模による加算(100m未満),夜間作業の補正(無)	10.000	m			
直接工事費計					
共通仮設費(率計上)					
共通仮設費計					
純工事費					
現場管理費					
工事原価					
一般管理費等					
契約保証費用					

本工事費内訳書

第 01-01-205-0-000 号

実施 起工 設計書

工事区分	工種	種別	細別	規格	数量	単位	単価	金額	摘要
工事価格									
消費税相当額									
請負工事費									

第 0001 号 代価表 掘削

施工P(機49.10%, 労32.84%, 材18.06%, 市0.00%)

第 0 1 - 0 1 - 2 0 5 - 0 - 0 0 0 号

1.000 m3 当り

名称	構成比	単位	東京単価	地区単価	摘要
バックホウ（クローラ型）〔標準型・超低騒音型〕 排出ガス対策型（第3次基準値） 山積0.8m3	49.100	%			K1
運転手（特殊）	32.840	%			R1
軽油 1.2号	18.060	%			Z1
			(標準単価 積算単価))

条件名称	入力値	入力名称
J 0 1 土質	1	土砂
J 0 2 施工方法	1	オープンカット
J 0 4 押土の有無	2	無し
J 0 5 障害の有無	1	無し
J 0 6 施工数量	3	5,000m3未満

第 0002 号 代価表 埋戻し

施工P(機17.26%, 労76.51%, 材6.23%, 市0.00%)

第 0 1 - 0 1 - 2 0 5 - 0 - 0 0 0 号

1.000 m3 当り

名称	構成比	単位	東京単価	地区単価	摘要
バックホウ (クローラ) [標準] 排ガス型 (第2次) 山積0.8m ³	14.900	%			K1
振動ローラ (舗装用) [ハンドガイド式] 運転質量0.8~1.1t	2.280	%			K2
タンパ及びランマ 質量 60~80kg	0.080	%			K3
普通作業員	38.500	%			R1
特殊作業員	26.710	%			R2
運転手 (特殊)	11.300	%			R3
軽油 1.2号	6.150	%			Z1
ガソリン レギュラー	0.080	%			Z2
			(標準単価 積算単価)	

J 0 1 条件名称
施工方法

入力値
2

入力名称
最大埋戻幅4m以上

第 0003 号 代価表 埋戻し

施工P(機13.18%, 労82.04%, 材4.78%, 市0.00%)

第 0 1 - 0 1 - 2 0 5 - 0 - 0 0 0 号

1.000 m3 当り

名称	構成比	単位	東京単価	地区単価	摘要
バックホウ (クローラ型) [標準型・排対型 (第2次)] 標準バケット容量 山積0.8m ³ /平積0.6m ³	11.290	%			K1
振動ローラ (舗装用) [ハンドガイド式] 質量0.8~1.1t	1.780	%			K2
タンパ及びランマ 質量60~80kg	0.110	%			K3
普通作業員	51.010	%			R1
特殊作業員	22.470	%			R2
運転手 (特殊)	8.560	%			R3
軽油 1.2号 パトロール給油	4.670	%			Z1
ガソリン レギュラー スタンド	0.110	%			Z2
			(標準単価 積算単価))

J 0 1 条件名称
施工方法

入力値
3

入力名称
最大埋戻幅1m以上4m未満

第 0004 号 代価表 土砂等運搬

施工P(機48.90%, 労36.46%, 材14.64%, 市0.00%)

第01-01-205-0-000号

1.000 m3 当り

名称	構成比	単位	東京単価	地区単価	摘要
ダンプトラック [オンロード・ディーゼル] 10t積級	48.900	%			K1
運転手 (一般)	36.460	%			R1
軽油 1.2号	14.640	%			Z1
			(標準単価 積算単価))

条件名称	入力値	入力名称
J01 土砂等発生現場	1	標準
J02 積込機種・規格	3	バックホウ山積0.45m3 (平積0.35m3)
J03 土質	1	土砂 (岩塊・玉石混り土含む)
J04 DID区間の有無	1	無し
J09 運搬距離 (km) (DID区間無)	10	13.5km以下

第 0005 号 代価表 法面整形

施工P(機14.18%, 労73.57%, 材12.25%, 市0.00%)

第 0 1 - 0 1 - 2 0 5 - 0 - 0 0 0 号

1.000 m2 当り

名称	構成比	単位	東京単価	地区単価	摘要
バックホウ (クローラ) [標準] 山積0.8m ³ (平積0.6m ³)	14.180	%			K1
普通作業員	30.380	%			R1
運転手 (特殊)	27.030	%			R2
世話役	16.160	%			R3
軽油 1.2号	12.250	%			Z1
			(標準単価 積算単価)

条件名称	入力値	入力名称
J 0 1 整形箇所	1	盛土部
J 0 2 法面締固めの有無	1	有り
J 0 3 現場制約の有無	2	無し
J 0 4 土質	1	け質土、砂及び砂質土、粘性土
J 0 5 費用の内訳	1	全ての費用

第 0007 号 代価表 舗装版切断

施工P(機6.42%, 労53.37%, 材40.21%, 市0.00%)

第 01-01-205-0-000号

1.000 m 当り

名称	構成比	単位	東京単価	地区単価	摘要
コンクリートカッタ [バキューム式・湿式] 切削深20cm級	4.340	%			K1
特殊作業員	18.480	%			R1
世話役	9.590	%			R2
普通作業員	8.000	%			R3
コンクリートカッタ (ブレード) 径22インチ	37.360	%			Z1
ガソリン レギュラー	1.930	%			Z2
			(標準単価 積算単価))

条件名称	入力値	入力名称
J01 舗装版種別	1	アスファルト舗装版
J02 アスファルト舗装版厚	1	15cm以下
J05 費用の内訳	1	全ての費用

第 0008 号 代価表 舗装版破碎

施工P(機34.66%, 労58.35%, 材6.99%, 市0.00%)

第01-01-205-0-000号

1.000 m2 当り

名称	構成比	単位	東京単価	地区単価	摘要
コンクリート圧砕装置 (建物用) 開口幅735~850mm破碎力550~980kN	24.700	%			K1
バックホウ (クローラ) [標準] 山積0.45m ³ (平積0.35m ³)	9.960	%			K2
運転手 (特殊)	25.910	%			R1
普通作業員	22.930	%			R2
世話役	9.510	%			R3
軽油 1.2号	6.990	%			Z1
			(標準単価 積算単価))

条件名称	入力値	入力名称
J01 舗装版種別	1	アスファルト舗装版
J02 障害等の有無	1	無し
J03 騒音振動対策	2	必要
J04 舗装版厚	4	15cm以下
J06 積込作業の有無	1	有り
J07 費用の内訳	1	全ての費用

第 0009 号 代価表 殻運搬

施工P(機48.90%, 労36.46%, 材14.64%, 市0.00%)

第01-01-205-0-000号

1.000 m3 当り

名称	構成比	単位	東京単価	地区単価	摘要
ダンプトラック [オンロード・ディーゼル] 10t積級	48.900	%			K1
運転手 (一般)	36.460	%			R1
軽油 1.2号	14.640	%			Z1
			(標準単価 積算単価))

条件名称	入力値	入力名称
J 0 1 殻発生作業	2	舗装版破碎
J 0 2 積込工法区分	4	機械 (騒音対策不要、厚15cm以下)
J 0 3 DID区間の有無	1	無し
J 1 0 運搬距離 (km) (DID区間無)	5	11.5km以下
J 1 6 費用の内訳	1	全ての費用

第 0010 号 代価表 殻運搬

施工P(機48.90%, 労36.46%, 材14.64%, 市0.00%)

第01-01-205-0-000号

1.000 m3 当り

名称	構成比	単位	東京単価	地区単価	摘要
ダンプトラック [オンロード・ディーゼル] 10t積級	48.900	%			K1
運転手 (一般)	36.460	%			R1
軽油 1.2号	14.640	%			Z1
			(標準単価 積算単価))

条件名称	入力値	入力名称
J01 殻発生作業	1	Co (無筋・鉄筋) 構造物とりこわし
J02 積込工法区分	1	機械積込
J03 DID区間の有無	1	無し
J04 運搬距離 (km) (DID区間無)	13	15.5km以下
J16 費用の内訳	1	全ての費用

第 0011 号 代価表 防護柵(横断・転落防止柵)撤去工

第 01-01-205-0-000号

100.000 m 当り

名称	数量	単位	単価	金額	摘要
横断・転落防止柵撤去工 CO建込用 ビーム式・パネル式	100.000	m			
合計					
			単位当り		

条件名称	入力値	入力名称
J 0 1 施工区分	3	コンクリート建込
J 0 2 防護柵種類	1	ビーム式・パネル式
J 0 3 支柱間隔	3	2m
J 0 4 時間的制約を受ける場合の補正	1	無
J 0 5 夜間作業の補正	1	無

第 0013 号 代価表 T型ブロック積み (1000*2000*860)

第 0 1 - 0 1 - 2 0 5 - 0 - 0 0 0 号

10.000 m² 当り

名称	数量	単位	単価	金額	摘要
普通作業員		人			
特殊作業員		人			
土木一般世話役		人			
トラッククレーン [油圧伸縮ジブ型] 16 t 吊		時間			
T型ブロック 1000*2000*860	5.000	個			
合計					
			単位当り		

条件名称

入力値

入力名称

第 0015 号 代価表 T型ブロック積み (1000*1000*860)

第 0 1 - 0 1 - 2 0 5 - 0 - 0 0 0 号

10.000 m² 当り

名称	数量	単位	単価	金額	摘要
普通作業員		人			
特殊作業員		人			
土木一般世話役		人			
トラッククレーン [油圧伸縮ジブ型] 16 t 吊		時間			
T型ブロック 1000*1000*860	10.000	個			
合計					
			単位当り		

条件名称

入力値

入力名称

第 0016 号 代価表 鉄筋工

第 01-01-205-0-000号

1.000 t 当り

名称	数量	単位	単価	金額	摘要
世話役		人			
鉄筋工		人			
とび工		人			
普通作業員		人			
鉄筋コンクリート用棒鋼 SD345 D16~25	1.050	t			
諸雑費 (率+まるめ)	1.000	式			
合計					
			単位当り		

J 0 1	条件名称 鉄筋規格	入力値 4	入力名称 SD345 D16~25
-------	--------------	----------	----------------------

第 0017 号 代価表 裏込砕石

施工P(機4.31%, 労65.90%, 材29.79%, 市0.00%)

第 0 1 - 0 1 - 2 0 5 - 0 - 0 0 0 号

1.000 m3 当り

名称	構成比	単位	東京単価	地区単価	摘要
バックホウ (クローラ) [標準] 山積0.8m ³ (平積0.6m ³)	4.280	%			K1
普通作業員	32.530	%			R1
特殊作業員	14.690	%			R2
運転手 (特殊)	9.990	%			R3
世話役	8.240	%			R4
再生クラッシャーラン RC-40	26.670	%			Z1
軽油 1.2号	3.100	%			Z2
			(標準単価 積算単価)

条件名称	入力値	入力名称
J 0 1 砕石の種類	8	再生クラッシャーラン 40~0
J 0 2 費用の内訳	1	全ての費用

第 0018 号 代価表 コンクリート

施工P(機4.78%, 労37.76%, 材57.46%, 市0.00%)

第 01-01-205-0-000号

1.000 m3 当り

名称	構成比	単位	東京単価	地区単価	摘要
バックホウ (クローラ) [標準・クレーン機能付き] 山積0.8m ³ (平積0.6m ³) 2.9t吊	4.510	%			K1
特殊作業員	11.240	%			R1
普通作業員	10.610	%			R2
運転手 (特殊)	6.880	%			R3
世話役	6.760	%			R4
生コンクリート 18-8-25 (20) 高炉	55.460	%			Z1
軽油 1.2号	1.890	%			Z2
			(標準単価 積算単価)

条件名称	入力値	入力名称
J 0 1 構造物種別	1	無筋・鉄筋構造物
J 0 2 打設工法	3	バックホウ (クレーン機能付) 打設
J 0 3 コンクリート規格	41	18-8-25 (高炉)
J 0 5 養生工の種類	2	一般養生
J 1 3 費用の内訳	1	全ての費用

第 0019 号 代価表 中詰コンクリート打設

施工P(機11.79%, 労20.85%, 材67.36%, 市0.00%)

第01-01-205-0-000号

1.000 m3 当り

名称	構成比	単位	東京単価	地区単価	摘要
ラフテレーンクレーン [油圧伸縮ジブ型] 25t吊	11.790	%			K1
普通作業員	9.190	%			R1
特殊作業員	5.050	%			R2
世話役	3.280	%			R3
生コンクリート	67.360	%			Z1
			(標準単価 積算単価)

条件名称	入力値	入力名称
J01 生コンクリート規格	30	各種
J02 ラフテレーンクレーン賃料補正係数	1	標準
J04 費用の内訳	1	全ての費用

第 0020 号 代価表 現場打基礎コンクリート

施工P(機2.47%, 労70.17%, 材27.36%, 市0.00%)

第 01-01-205-0-000号

1.000 m3 当り

名称	構成比	単位	東京単価	地区単価	摘要
バックホウ (クローラ) [標準・クレーン機能付き] 山積0.8m ³ (平積0.6m ³) 2.9t吊	1.930	%			K1
バックホウ (クローラ) [標準] 山積0.8m ³ (平積0.6m ³)	0.540	%			K2
型枠工	21.010	%			R1
普通作業員	20.720	%			R2
世話役	9.710	%			R3
特殊作業員	8.710	%			R4
生コンクリート	22.550	%			Z1
軽油 1.2号	1.110	%			Z2
			(標準単価 積算単価)	

条件名称	入力値	入力名称
J 0 1 生コンクリート規格	5	生コンクリート各種
J 0 2 基礎砕石の有無	1	有り
J 0 3 養生工の種類	1	一般養生・特殊養生 (練炭)

第 0022 号 代価表 鉄筋工

第 01-01-205-0-000号

1.000 t 当り

名称	数量	単位	単価	金額	摘要
世話役		人			
鉄筋工		人			
とび工		人			
普通作業員		人			
鉄筋コンクリート用棒鋼 SD345 D13	1.050	t			
諸雑費 (率+まるめ)	1.000	式			
合計					
			単位当り		

J 0 1	条件名称 鉄筋規格	入力値 3	入力名称 SD345 D13
-------	--------------	----------	-------------------

第 0024 号 代価表 天端コンクリート

施工P(機3.30%, 労66.35%, 材30.35%, 市0.00%)

第 01-01-205-0-000号

1.000 m3 当り

名称	構成比	単位	東京単価	地区単価	摘要
バックホウ (クローラ) [標準・クレーン機能付き] 山積0.8m ³ (平積0.6m ³) 2.9t吊	3.300	%			K1
型枠工	21.750	%			R1
普通作業員	15.550	%			R2
世話役	11.950	%			R3
特殊作業員	6.200	%			R4
生コンクリート 18-8-25 (20) 高炉	28.910	%			Z1
軽油 1.2号	1.440	%			Z2
			(標準単価 積算単価)

条件名称	入力値	入力名称
J 0 1 生コンクリート規格	3	18-8-25 (高炉)
J 0 2 養生工の種類	1	一般養生

第 0025 号 代価表 型枠

施工P(機0.00%, 労100.00%, 材0.00%, 市0.00%)

第 0 1 - 0 1 - 2 0 5 - 0 - 0 0 0 号

1.000 m2 当り

名称	構成比	単位	東京単価	地区単価	摘要
型枠工	47.760	%			R1
普通作業員	24.470	%			R2
世話役	9.080	%			R3
			(標準単価 積算単価)

条件名称	入力値	入力名称
J 0 1 型枠の種類	1	一般型枠
J 0 2 構造物の種類	1	鉄筋・無筋構造物

第 0026 号 代価表 コンクリート

施工P(機4.78%, 労37.76%, 材57.46%, 市0.00%)

第 01-01-205-0-000号

1.000 m3 当り

名称	構成比	単位	東京単価	地区単価	摘要
バックホウ (クローラ) [標準・クレーン機能付き] 山積0.8m ³ (平積0.6m ³) 2.9t吊	4.510	%			K1
特殊作業員	11.240	%			R1
普通作業員	10.610	%			R2
運転手 (特殊)	6.880	%			R3
世話役	6.760	%			R4
生コンクリート 24-8-25 (20) 高炉	55.460	%			Z1
軽油 1.2号	1.890	%			Z2
			(標準単価 積算単価)

条件名称	入力値	入力名称
J 0 1 構造物種別	1	無筋・鉄筋構造物
J 0 2 打設工法	3	バックホウ (クレーン機能付) 打設
J 0 3 コンクリート規格	22	24-8-25 (20) (高炉)
J 0 5 養生工の種類	2	一般養生
J 1 3 費用の内訳	1	全ての費用

第 0027 号 代価表 大型土のう工

第 0 1 - 0 1 - 2 0 5 - 0 - 0 0 0 号

10.000

袋 当り

名称	数量	単位	単価	金額	摘要
世話役		人			
特殊作業員		人			
普通作業員		人			
大型土のう袋材 H=1.08m W=1.1m	10.000	袋			
バックホ運転 作業区分(製作・設置), 設置作業半径(6mを超え20m以下)		日			第0028号 代価表 20191001
ラフテレーンクレーン [油圧伸縮ジブ型] 25t吊		日			
諸雑費 (率+まるめ)	1.000	式			
合計					
			単位当り		

条件名称	入力値	入力名称
J 0 1 作業区分	1	製作・設置
J 0 2 袋詰土区分	2	流用土
J 0 3 設置作業半径	2	6mを超え20m以下
J 0 4 ラフテレーンクレーン賃料補正	1	標準 (1.0)

第 0028 号 代価表 バックホウ運転

第 01-01-205-0-000号

1.000 日 当り

名称	数量	単位	単価	金額	摘要
運転手 (特殊)		人			
軽油 1. 2号	112.000	L			
バックホウ (クローラ) [標準・クレーン機能付き] 山積0.8m ³ (平積0.6m ³) 2.9t吊		日			
諸雑費 (まるめ)	1.000	式			
合計					
			単位当り		

条件名称	入力値	入力名称
J 0 1 作業区分	1	製作・設置
J 0 2 設置作業半径	2	6mを超え20m以下

第 0029 号 代価表 表層(車道・路肩部)

施工P(機1.80%, 労13.37%, 材84.83%, 市0.00%)

第 0 1 - 0 1 - 2 0 5 - 0 - 0 0 0 号

1.000 m2 当り

名称	構成比	単位	東京単価	地区単価	摘要
アスファルトフィニッシャ [ホイール型] 舗装幅 1.4~3.0m	1.200	%			K1
振動ローラ (舗装用) [搭乗・コンバインド式] 運転質量 3~4 t	0.250	%			K2
タイヤローラ [普通型] 運転質量 3~4 t	0.220	%			K3
普通作業員	4.750	%			R1
特殊作業員	3.270	%			R2
運転手 (特殊)	3.220	%			R3
世話役	1.140	%			R4
再生アスファルト混合物 再生密粒度 AS 混合物 (13)	77.780	%			Z1
アスファルト乳剤 PK-3 プライムコート用	6.820	%			Z2
軽油 1.2号	0.220	%			Z3
			(標準単価 積算単価)	
条件名称	入力値	入力名称			
J 0 1 平均幅員	3	1.4m以上3.0m以下			
J 0 4 1層当平均仕上厚 70mm以下	50	50 mm			
J 0 5 材料	11	再生密粒度アスファルト混合物 (13)			
J 0 6 瀝青材料種類	2	プライムコート PK-3			
J 0 7 費用の内訳	1	全ての費用			

第 0030 号 代価表 不陸整正

施工P(機26.79%, 労66.41%, 材6.80%, 市0.00%)

第01-01-205-0-000号

1.000 m2 当り

名称	構成比	単位	東京単価	地区単価	摘要
モータグレーダ [土工用・排ガス対策型 (第2次)] ブレード幅3.1m	13.210	%			K1
ロードローラ [マカダム・排ガス対策型 (第2次)] 運転質量10t 締固め幅2.1m	10.240	%			K2
タイヤローラ [普通型] 運転質量8~20t	3.340	%			K3
運転手 (特殊)	41.900	%			R1
特殊作業員	12.910	%			R2
普通作業員	9.360	%			R3
世話役	2.240	%			R4
軽油 1.2号	6.800	%			Z1
			(標準単価 積算単価))

条件名称	入力値	入力名称
J01 補足材料の有無	1	無し
J04 費用の内訳	1	全ての費用

第 0031 号 代価表 地先境界ブロック

施工P(機0.42%, 労73.33%, 材26.25%, 市0.00%)

第01-01-205-0-000号

1.000 m 当り

名称	構成比	単位	東京単価	地区単価	摘要
バックホウ(クローラ) [標準] 山積0.8m ³ (平積0.6m ³)	0.420	%			K1
普通作業員	33.300	%			R1
世話役	18.650	%			R2
特殊作業員	18.590	%			R3
運転手(特殊)	0.810	%			R4
地先境界ブロック 150×150×600(C)	24.650	%			Z1
碎石	1.360	%			Z2
軽油 1.2号	0.240	%			Z3
			(標準単価 積算単価))

条件名称	入力値	入力名称
J01 作業区分	1	設置
J02 ブロック規格	3	C種(150×150×600)
J04 基礎碎石規格	3	碎石(各種)
J05 均し基礎コンクリート規格	6	無し

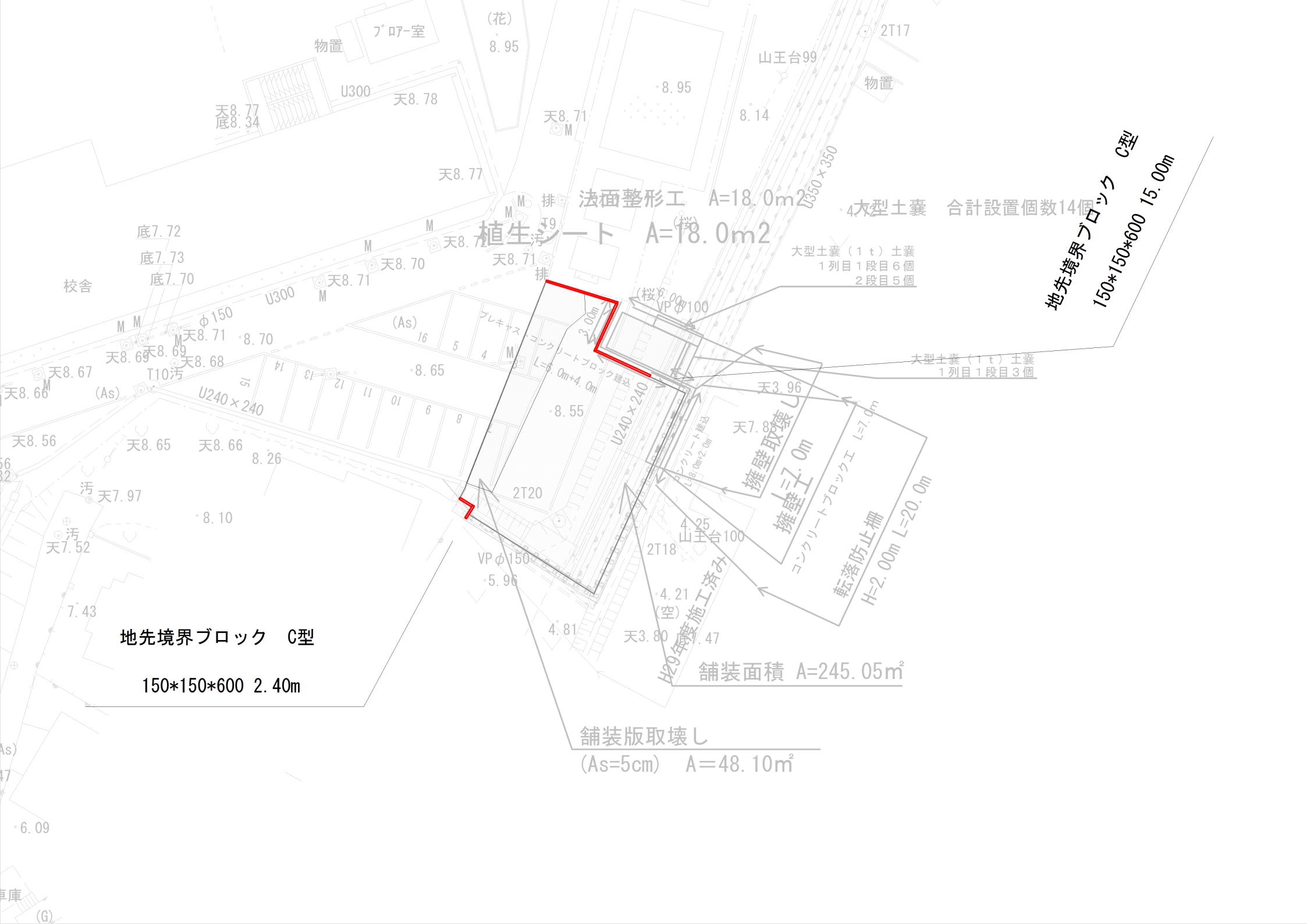
第 0032 号 代価表 防護柵(横断・転落防止柵)設置工

第 01-01-205-0-000号

100.000 m 当り

名称	数量	単位	単価	金額	摘要
横断・転落防止柵設置工 CO建込用 ビーム式・パネル式	100.000	m			
防護柵 (P種)	100.000	m			
諸雑費 (まるめ)	1.000	式			
合計					
			単位当り		

条件名称	入力値	入力名称
J 0 1 施工区分	3	コンクリート建込
J 0 2 防護柵種類	1	ビーム式・パネル式
J 0 3 支柱間隔	3	2m
J 0 5 施工規模による加算	4	100m未満
J 0 7 夜間作業の補正	1	無



植生シート A=18.0m²

法面整形工 A=18.0m²

地先境界ブロック C型
150*150*600 15.00m

4大型土嚢 合計設置個数14個

大型土嚢 (1t) 土嚢
1列目 1段目 6個
2段目 5個

大型土嚢 (1t) 土嚢
1列目 1段目 3個

擁壁取壊し
擁壁土 7.0m

転落防止柵
H=2.00m L=20.0m

舗装面積 A=245.05m²

舗装版取壊し
(As=5cm) A=48.10m²

地先境界ブロック C型

150*150*600 2.40m

校舎

物置
プロ7-室

山王台99

物置

底7.72
底7.73
底7.70

天8.77

天8.71

8.14

2T17

U300

天8.78

8.95

天8.77
底8.34

天8.71

天8.71

天8.71

天8.71

天8.71

天8.71

天8.71

天8.71

天8.71

天8.71

天8.71

天8.71

天8.71

天8.71

天8.71

天8.71

天8.71

天8.71

天8.71

天8.71

天8.71

天8.71

天8.71

天8.71

天8.71

天8.71

天8.71

天8.71

天8.71

天8.71

天8.71

天8.71

天8.71

天8.71

天8.71

天8.71

天8.71

天8.71

天8.71

天8.71

天8.71

天8.71

天8.71

天8.71

天8.71

天8.71

天8.71

天8.71

天8.71

天8.71

天8.71

天8.56

天8.65

天8.66

天8.66

天8.66

天8.66

天8.66

天8.66

天8.66

天8.66

天8.66

天8.66

天8.66

天8.66

天8.66

天8.66

天8.66

天8.66

天8.66

天7.97

天7.52

天7.43

天7.97

天7.52

天7.43

天7.97

天7.52

天7.43

天7.97

天7.52

天7.43

天7.97

天7.52

天7.43

天7.97

天7.52

天7.43

天7.97

天7.52

天7.43

天7.97

天7.52

天7.43

天7.97

天7.52

天7.43

天7.97

天7.52

天7.43

天7.97

天7.52

天7.43

天7.97

天7.52

天7.43

天7.97

天7.52

天7.43

天7.97

天7.52

天7.43

天7.97

天7.52

天7.43

天7.97

天7.52

天7.43

天7.97

天7.52

天7.43

天7.97

天7.52

天7.43

天7.97

天7.52

天7.43

天7.97

天7.52

天7.43

天7.97

天7.52

天7.43

天7.97

天7.52

天7.43

天7.97

天7.52

天7.43

天7.97

天7.52

天7.43

天7.97

天7.52

天7.43

天7.97

天7.52

天7.43

天7.97

天7.52

天7.43

天7.97

天7.52

天7.43

天7.97

天7.52

天7.43

天7.97

天7.52

天7.43

天7.97

天7.52

天7.43

天7.97

天7.52

天7.43

天7.97

天7.52

天7.43

天7.97

天7.52

天7.43

天7.97

天7.52

天7.43

天7.97

天7.52

天7.43

天7.97

天7.52

天7.43

天7.97

天7.52

天7.43

天7.97

天7.52

天7.43

天7.97

天7.52

天7.43

天7.97

天7.52

天7.43

天7.97

天7.52

天7.43

天7.97

天7.52

天7.43

天7.97

天7.52

天7.43

天7.97

天7.52

天7.43

天7.97

天7.52

天7.43

天7.97

天7.52

天7.43

天7.97

天7.52

天7.43

天7.97

天7.52

天7.43

天7.97

天7.52

天7.43

天7.97

天7.52

天7.43

天7.97

天7.52

天7.43

天7.97

天7.52

天7.43

天7.97

天7.52

天7.43

天7.97

天7.52

天7.43

天7.97

天7.52

天7.43

天7.97

天7.52

天7.43

天7.97

天7.52

天7.43

天7.97

天7.52

天7.43

天7.97

天7.52

天7.43

天7.97

天7.52

天7.43

天7.97

天7.52

天7.43

天7.97

天7.52

天7.43

天7.97

天7.52

天7.43

天7.97

天7.52

天7.43

天7.97

天7.52

天7.43

天7.97

天7.52

天7.43

天7.97

天7.52

天7.43

天7.97

天7.52

天7.43

天7.97

天7.52

天7.43

天7.97

天7.52

天7.43

天7.97

天7.52

天7.43

天7.97

天7.52

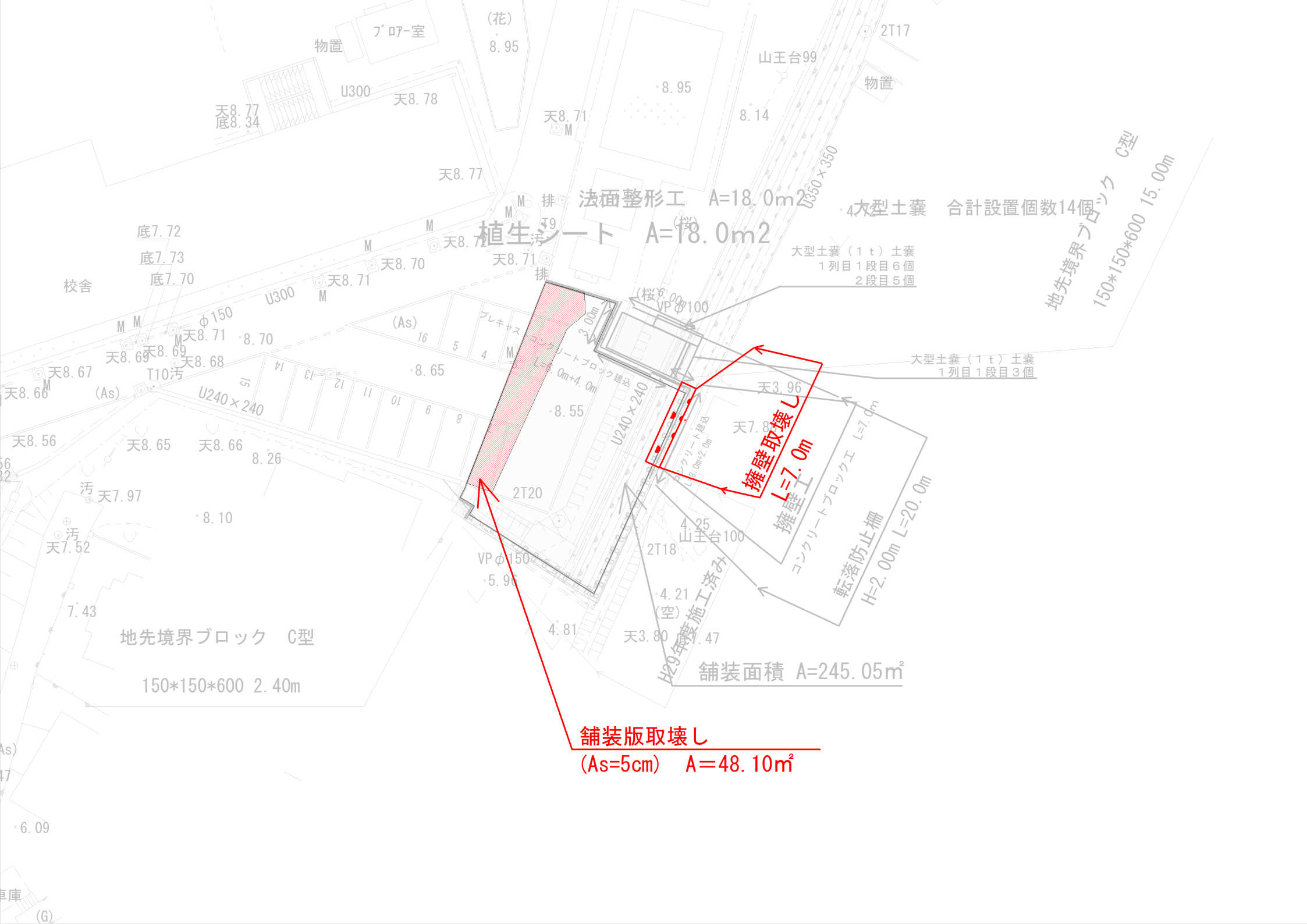
天7.43

天7.97

天7.52

天7.43

天7.97



法面整形工 A=18.0m²

植生シート A=18.0m²

4大型土嚢 合計設置個数14個

大型土嚢 (1t) 土嚢
1列目 1段目 6個
2段目 5個

大型土嚢 (1t) 土嚢
1列目 1段目 3個

地先境界ブロック C型
150*150*600 15.00m

擁壁取壊し
L=7.0m

擁壁工

転落防止柵
H=2.00m L=20.0m

舗装面積 A=245.05m²

舗装版取壊し
(As=5cm) A=48.10m²

地先境界ブロック C型

150*150*600 2.40m

校舎

物置

プロ7-室

(花)

山王台99

物置

底7.72

底7.73

底7.70

天8.71

天8.69

天8.68

天8.66

天8.65

天8.66

天8.65

天8.66

天8.65

天8.66

天8.65

天8.66

天8.65

天8.66

天8.65

天8.66

天8.65

天8.66

天8.65

天8.66

天8.65

天8.66

天8.65

天8.66

天8.65

天8.66

天8.65

天8.77
底8.34

天8.78

天8.77

天8.71

8.14

2T17

天8.77

天8.70

天8.71

天8.71

天8.71

天8.71

天8.71

天8.71

天8.71

天8.71

天8.71

天8.71

天8.71

天8.71

天8.71

天8.71

天8.71

天8.71

天8.71

天8.71

天8.71

天8.71

天8.71

天8.71

天8.71

天8.71

天8.71

天8.71

天8.71

天8.71

天8.71

天8.71

天8.71

天8.71

天8.71

天8.71

天8.71

天8.71

3.00m

コンクリートブロック建込

L=4.0m

L=4.0m

L=4.0m

L=4.0m

L=4.0m

L=4.0m

L=4.0m

L=4.0m

L=4.0m

L=4.0m

L=4.0m

L=4.0m

L=4.0m

L=4.0m

L=4.0m

L=4.0m

L=4.0m

L=4.0m

L=4.0m

L=4.0m

L=4.0m

L=4.0m

L=4.0m

L=4.0m

L=4.0m

L=4.0m

L=4.0m

L=4.0m

L=4.0m

L=4.0m

L=4.0m

L=4.0m

L=4.0m

天6.00

天6.00

天6.00

天6.00

天6.00

天6.00

天6.00

天6.00

天6.00

天6.00

天6.00

天6.00

天6.00

天6.00

天6.00

天6.00

天6.00

天6.00

天6.00

天6.00

天6.00

天6.00

天6.00

天6.00

天6.00

天6.00

天6.00

天6.00

天6.00

天6.00

天6.00

天6.00

天6.00

天6.00

天6.00

天3.96

天3.96

天3.96

天3.96

天3.96

天3.96

天3.96

天3.96

天3.96

天3.96

天3.96

天3.96

天3.96

天3.96

天3.96

天3.96

天3.96

天3.96

天3.96

天3.96

天3.96

天3.96

天3.96

天3.96

天3.96

天3.96

天3.96

天3.96

天3.96

天3.96

天7.8

天7.8

天7.8

天7.8

天7.8

天7.8

天7.8

天7.8

天7.8

天7.8

天7.8

天7.8

天7.8

天7.8

天7.8

天7.8

天7.8

天7.8

天7.8

天7.8

天7.8

天7.8

天7.8

天7.8

天7.8

天7.8

天7.8

天7.8

天7.8

天7.8

天7.8

天7.8

天7.8

天7.8

天7.8

天7.8

天7.8

天7.8

天7.8

天7.8

天7.8

天7.8

天7.8

天7.8

天7.8

天7.8

天7.8

天7.8

天7.8

天7.8

天7.8

天7.8

天7.8

天7.8

天7.8

天7.8

天7.8

天7.8

天7.8

天7.8

天7.8

天7.8

天7.8

天7.8

天7.8

天7.8

天7.8

天7.8

天7.8

天7.8

天7.8

天7.8

天7.8

天7.8

天7.8

天7.8

天7.8

天7.8

天7.8

天7.8

天7.8

天7.8

天7.8

天7.8

天7.8

天7.8

天7.8

天7.8

天7.8

天7.8

天7.8

天7.8

天7.8

天7.8

天7.8

天7.8

天7.8

天7.8

天7.8

天7.8

天7.8

天7.8

天7.8

天7.8

天7.8

天7.8

天7.8

天7.8

天7.8

天7.8

天7.8

天7.8

天7.8

天7.8

天7.8

天7.8

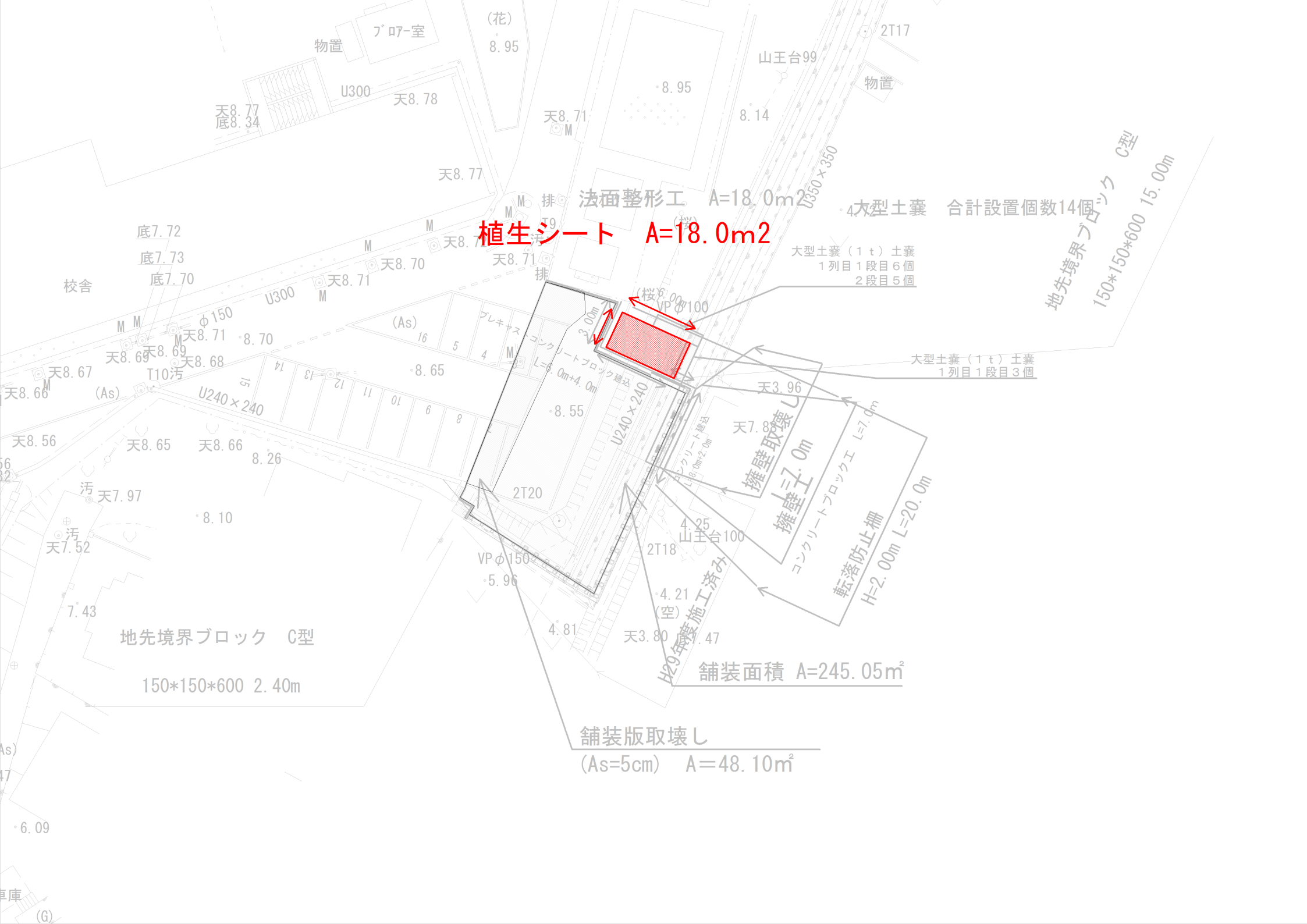
天7.8

天7.8

天7.8

天7.8

天7.8



植生シート A=18.0m²

法面整形工 A=18.0m²

4大型土嚢 合計設置個数14個

大型土嚢 (1t) 土嚢
1列目 1段目 6個
2段目 5個

大型土嚢 (1t) 土嚢
1列目 1段目 3個

地先境界ブロック C型
150*150*600 15.00m

擁壁取壊し
擁壁 1.7.0m
コンクリートブロック工 L=7.0m

転落防止柵
H=2.00m L=20.0m

舗装面積 A=245.05m²

舗装版取壊し
(As=5cm) A=48.10m²

地先境界ブロック C型
150*150*600 2.40m

校舎

天8.77
底8.34

物置

プロ7-室

(花)
8.95

天8.71
M

山王台99

物置

2T17

底7.72
底7.73
底7.70

天8.71
M

天8.77

天8.70
天8.71

天8.71
M

法面整形工 A=18.0m²

桜φ100
VPφ100

3.00m

(As) 16

5

4

3

2

1

(As) 11

10

9

8

7

6

5

4

3

2

1

天8.66

天8.67

天8.69

天8.68

天8.65

天8.66

天8.65

天8.66

天8.65

天8.55

天8.55

天8.55

天8.55

天8.55

天8.55

天8.55

天8.55

天8.55

天8.55

天8.55

天8.55

天8.55

天8.56

天7.97

天7.52

天7.43

天7.97

天7.52

天7.43

天7.97

天7.52

天7.43

天7.97

天7.52

天7.43

天7.97

天7.52

天7.43

天7.97

天7.52

天7.43

天7.97

天7.52

天7.43

天6.09

天6.09

天6.09

天6.09

天6.09

天6.09

天6.09

天6.09

天6.09

天6.09

天6.09

天6.09

天6.09

天6.09

天6.09

天6.09

天6.09

天6.09

天6.09

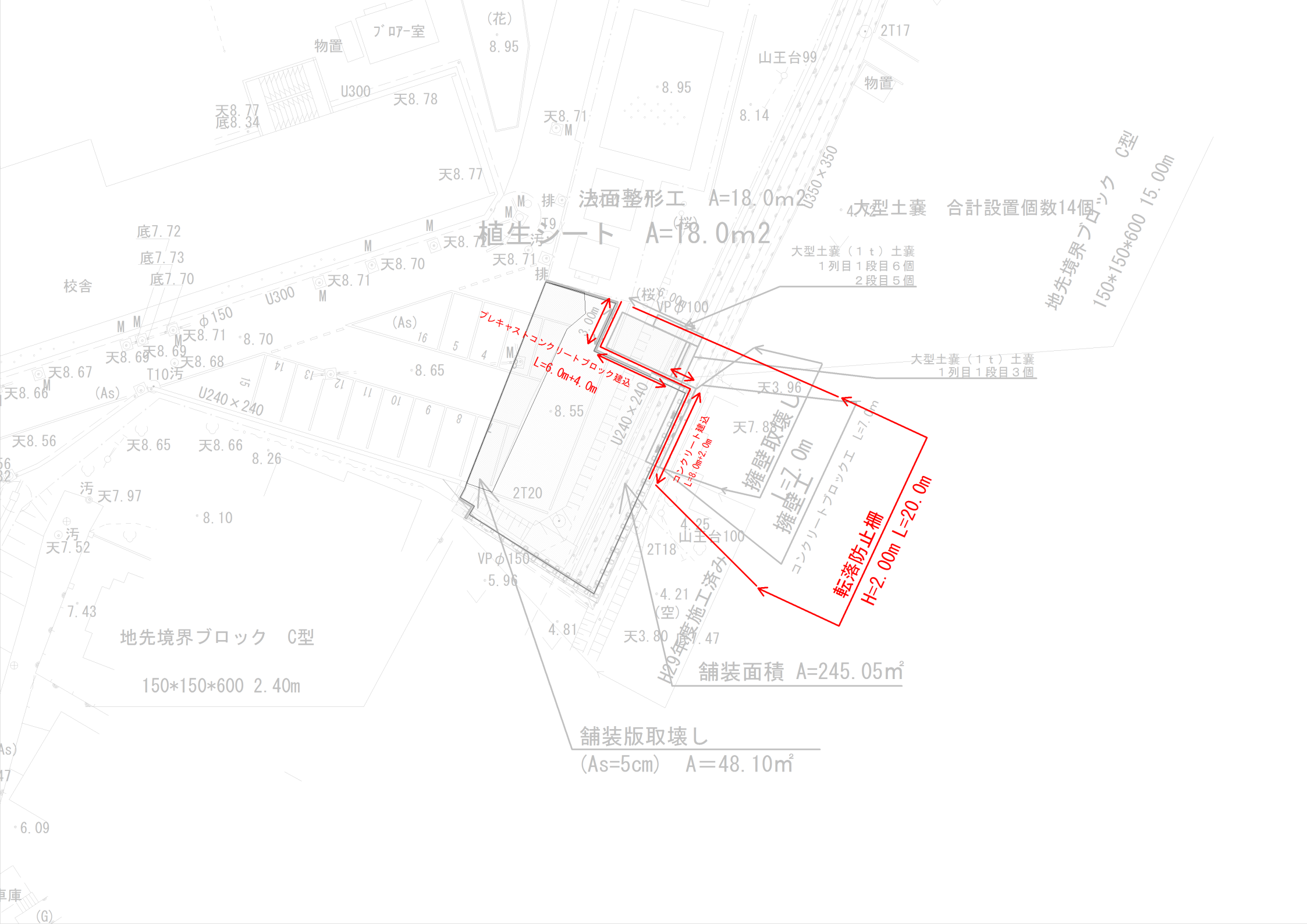
天6.09

天6.09

天6.09

車庫

(G)



法面整形工 A=18.0m²

植生シート A=18.0m²

4大型土嚢 合計設置個数14個

大型土嚢 (1t) 土嚢
1列目 1段目 6個
2段目 5個

大型土嚢 (1t) 土嚢
1列目 1段目 3個

地先境界ブロック C型
150*150*600 15.00m

プレキャストコンクリートブロック建込
L=6.0m+4.0m

コンクリート建込
L=8.0m+2.0m

擁壁取壊し
擁壁土 7.0m

転落防止柵
H=2.00m L=20.0m

舗装面積 A=245.05m²

舗装版取壊し
(As=5cm) A=48.10m²

地先境界ブロック C型

150*150*600 2.40m

校舎

物置

プロ7-室

(花)

山王台99

物置

2T17

底7.72

底7.73

底7.70

天8.77

天8.71

8.95

8.14

天8.71

天8.70

天8.71

天8.71

天6.00

天3.96

天7.80

天8.56

天8.65

天8.66

8.26

天8.65

天8.55

天7.97

8.10

天7.52

天4.81

天3.80

天3.47

天5.96

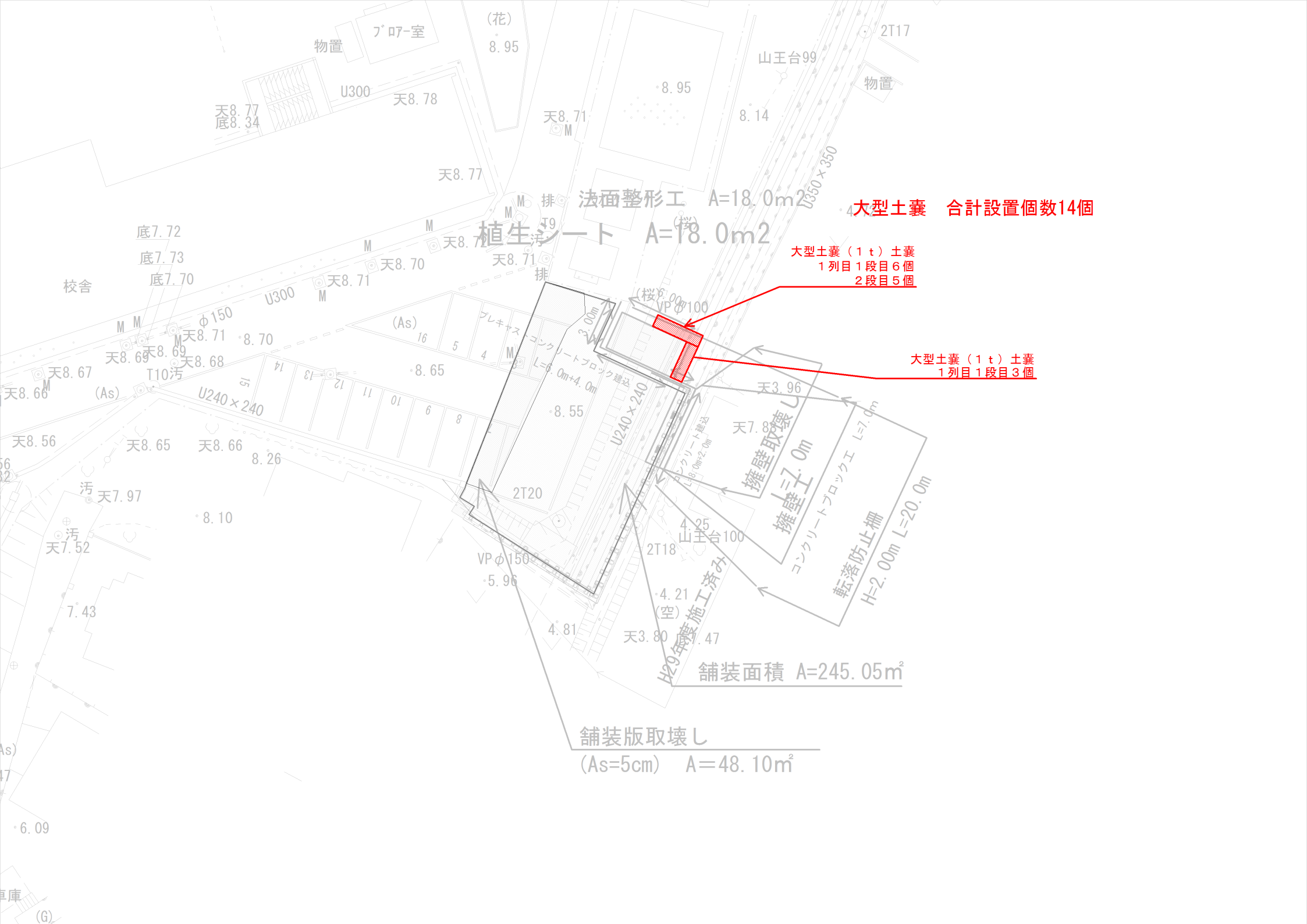
天4.21

(空)

6.09

車庫

(G)



法面整形工 A=18.0m²

植生シート A=18.0m²

大型土嚢 合計設置個数14個

大型土嚢 (1t) 土嚢
1列目 1段目 6個
2段目 5個

大型土嚢 (1t) 土嚢
1列目 1段目 3個

舗装面積 A=245.05m²

舗装版取壊し
(As=5cm) A=48.10m²

擁壁取壊し
土7.0m

転落防止柵
H=2.00m L=20.0m

H29年度施工済み

校舎

物置

物置

7-07-室

山王台99

8.95

8.14

2T17

(花)

8.95

天8.71

天8.77

底7.72

底7.73

底7.70

天8.71

天8.70

天8.71

天8.71

天8.69

天8.68

天8.67

天8.66

天8.65

天8.66

8.26

天7.97

8.10

天7.52

7.43

4.81

天3.80

4.21 (空)

天3.80

4.47

天7.89

天3.96

VPφ150

-5.96

2T18

山王台100

2T20

U240×240

U240×240

U350×350

U300

U300

天8.78

天8.77
底8.34

φ150

天8.71

天8.69

天8.68

天8.67

天8.66

天8.65

天8.66

8.26

天7.97

8.10

天7.52

7.43

4.81

天3.80

4.21 (空)

天3.80

4.47

天7.89

天3.96

VPφ150

-5.96

2T18

山王台100

2T20

U240×240

U240×240

U350×350

U300

U300

天8.78

天8.77
底8.34

底7.72

底7.73

底7.70

天8.71

天8.70

天8.71

天8.71

天8.69

天8.68

天8.67

天8.66

天8.65

天8.66

8.26

天7.97

8.10

天7.52

7.43

4.81

天3.80

4.21 (空)

天3.80

4.47

天7.89

天3.96

VPφ150

-5.96

2T18

山王台100

2T20

U240×240

U240×240

U350×350

U300

U300

天8.78

天8.77
底8.34

底7.72

底7.73

底7.70

天8.71

天8.70

天8.71

天8.71

天8.69

天8.68

天8.67

天8.66

天8.65

天8.66

8.26

天7.97

8.10

天7.52

7.43

4.81

天3.80

4.21 (空)

天3.80

4.47

天7.89

天3.96

VPφ150

-5.96

2T18

山王台100

2T20

U240×240

U240×240

U350×350

U300

U300

天8.78

天8.77
底8.34

底7.72

底7.73

底7.70

天8.71

天8.70

天8.71

天8.71

天8.69

天8.68

天8.67

天8.66

天8.65

天8.66

8.26

天7.97

8.10

天7.52

7.43

4.81

天3.80

4.21 (空)

天3.80

4.47

天7.89

天3.96

VPφ150

-5.96

2T18

山王台100

2T20

U240×240

U240×240

U350×350

U300

U300

天8.78

天8.77
底8.34

底7.72

底7.73

底7.70

天8.71

天8.70

天8.71

天8.71

天8.69

天8.68

天8.67

天8.66

天8.65

天8.66

8.26

天7.97

8.10

天7.52

7.43

4.81

天3.80

4.21 (空)

天3.80

4.47

天7.89

天3.96

VPφ150

-5.96

2T18

山王台100

2T20

U240×240

U240×240

U350×350

U300

U300

天8.78

天8.77
底8.34

底7.72

底7.73

底7.70

天8.71

天8.70

天8.71

天8.71

天8.69

天8.68

天8.67

天8.66

天8.65

天8.66

8.26

天7.97

8.10

天7.52

7.43

4.81

天3.80

4.21 (空)

天3.80

4.47

天7.89

天3.96

VPφ150

-5.96

2T18

山王台100

2T20

U240×240

U240×240

U350×350

U300

U300

天8.78

天8.77
底8.34

底7.72

底7.73

底7.70

天8.71

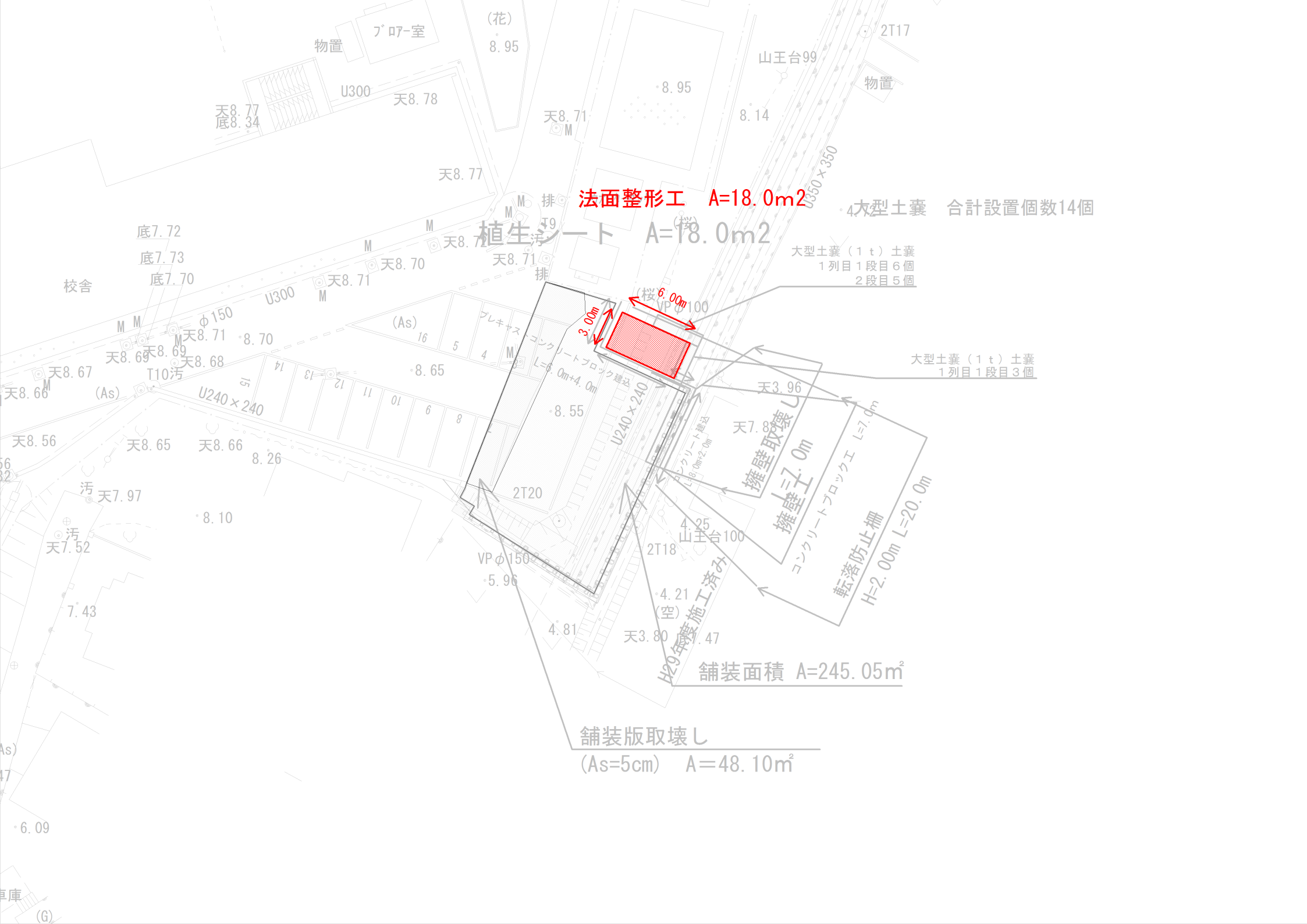
天8.70

天8.71

天8.71

天8.69

天8.68



法面整形工 A=18.0m²

植生シート A=18.0m²

大型土嚢 合計設置個数14個

大型土嚢 (1t) 土嚢
1列目1段目6個
2段目5個

大型土嚢 (1t) 土嚢
1列目1段目3個

舗装面積 A=245.05m²

舗装版取壊し
(As=5cm) A=48.10m²

擁壁取壊し
擁壁 1.7.0m
コンクリートブロック工 L=7.0m
転落防止柵
H=2.00m L=20.0m

H29年度施工済み

校舎

物置

物置

底7.72
底7.73
底7.70

植生シート

A=18.0m²

6.00m

3.00m

天3.96

天7.8

天4.25

天3.80

天4.81

天5.96

天8.55

天8.65

天8.66

天8.66

天8.65

天8.56

天7.52

天7.43

天6.09

天8.95

天8.71

天8.95

天8.14

天2T17

山王台99

天8.78

天8.77

天8.77

天8.70

天8.71

天8.71

天8.71

天8.69

天8.69

天8.68

天8.66

天8.26

天8.10

天4.21

天4.47

天(空)

天4.25

天3.80

天4.81

天5.96

天8.55

天8.65

天8.66

天8.65

天8.56

天7.52

天7.43

天6.09

天8.95

天8.71

天8.95

天8.14

天2T17

山王台99

天8.78

天8.77

天8.77

天8.70

天8.71

天8.71

天8.71

天8.69

天8.69

天8.68

天8.66

天8.26

天8.10

天4.21

天4.47

天(空)

天4.25

天3.80

天4.81

天5.96

天8.55

天8.65

天8.66

天8.65

天8.56

天7.52

天7.43

天6.09

天8.95

天8.71

天8.95

天8.14

天2T17

山王台99

天8.78

天8.77

天8.77

天8.70

天8.71

天8.71

天8.71

天8.69

天8.69

天8.68

天8.66

天8.26

天8.10

天4.21

天4.47

天(空)

天4.25

天3.80

天4.81

天5.96

天8.55

天8.65

天8.66

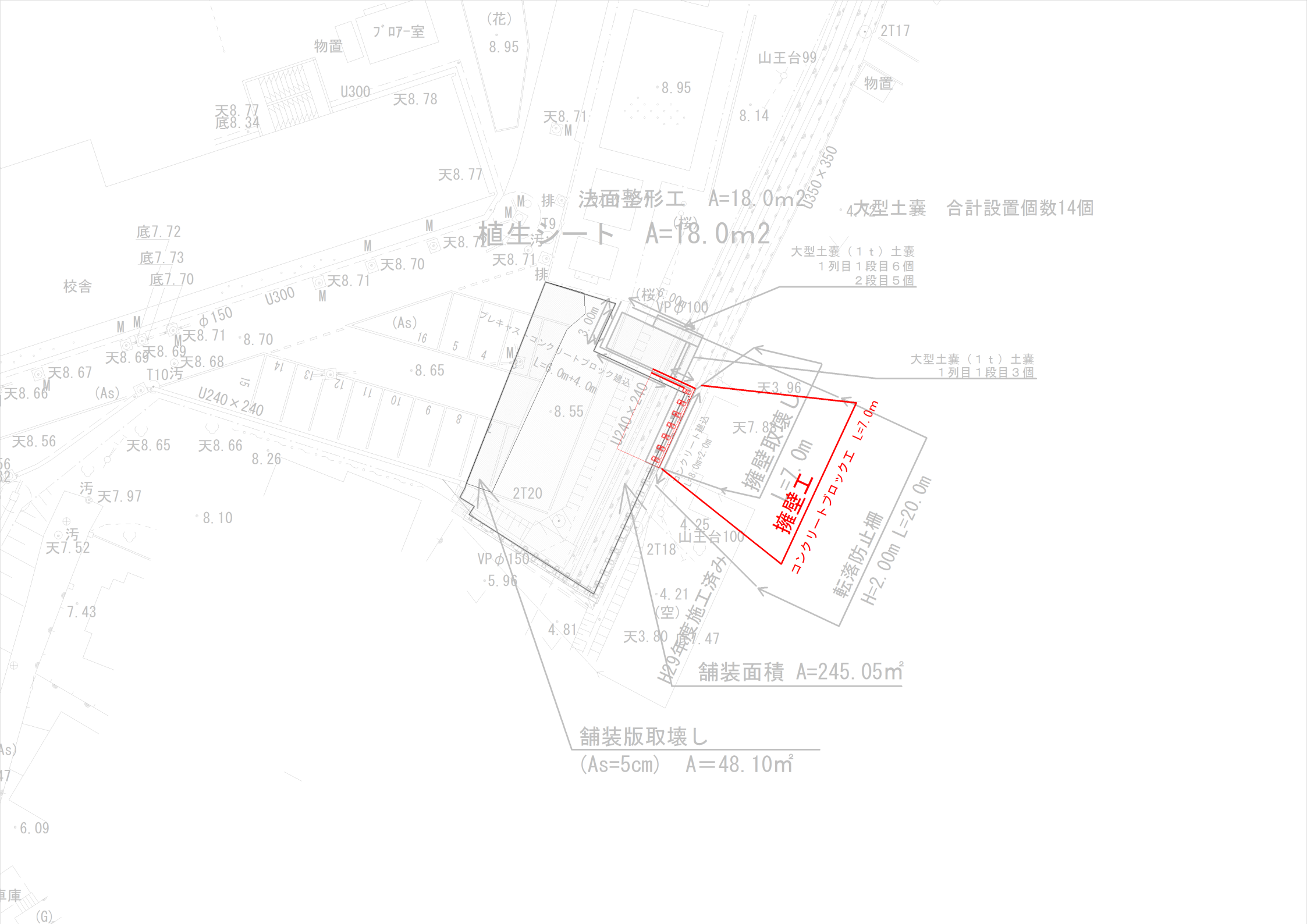
天8.65

天8.56

天7.52

天7.43

天6.09



法面整形工 A=18.0m²

植生シート A=18.0m²

4大型土嚢 合計設置個数14個

大型土嚢 (1t) 土嚢
1列目 1段目 6個
2段目 5個

大型土嚢 (1t) 土嚢
1列目 1段目 3個

擁壁取壊し
L=7.0m

擁壁工
コンクリートブロック工 L=7.0m

転落防止柵
H=2.00m L=20.0m

舗装面積 A=245.05m²

舗装版取壊し
(As=5cm) A=48.10m²

校舎

物置

7-室

(花)

山王台99

物置

底7.72

底7.73

底7.70

天8.77

天8.78

天8.77
底8.34

天8.71

8.95

8.14

2T17

底7.72

底7.73

底7.70

天8.77

天8.78

天8.71

天8.71

天8.71

8.95

8.14

2T17

天8.65

天8.66

天8.66

天8.71

天8.78

天8.71

天8.71

天8.71

8.95

8.14

2T17

天7.97

天7.52

天7.52

天8.71

天8.78

天8.71

天8.71

天8.71

8.95

8.14

2T17

天7.43

天7.43

天7.43

天8.71

天8.78

天8.71

天8.71

天8.71

8.95

8.14

2T17

天6.09

天6.09

天6.09

天8.71

天8.78

天8.71

天8.71

天8.71

8.95

8.14

2T17

天6.09

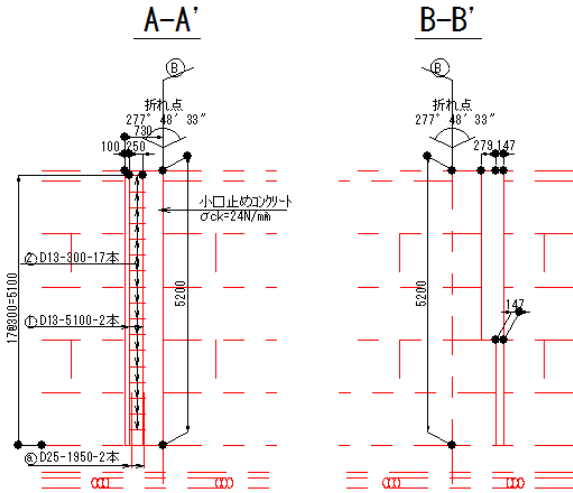
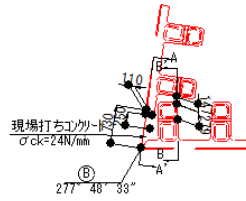
天6.09

天6.09

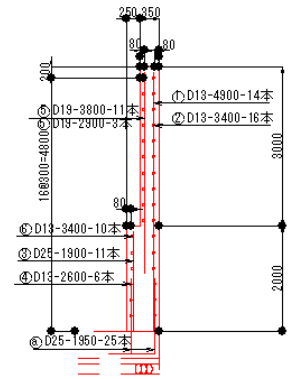
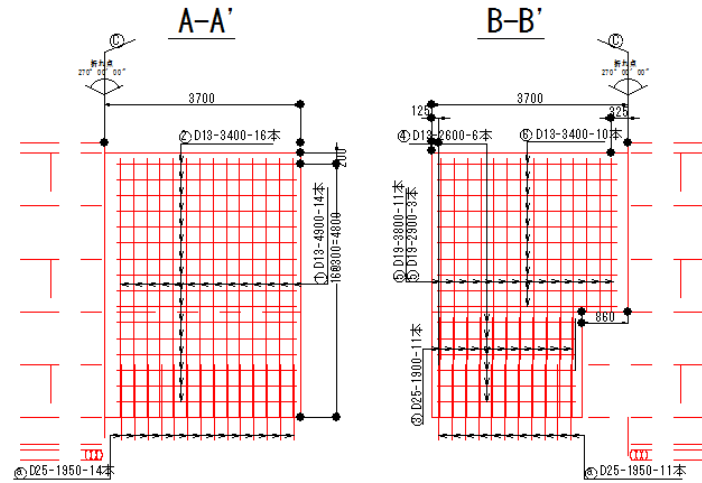
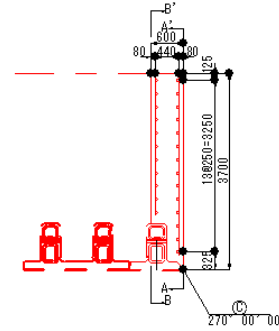
小口止め・コーナー詳細図

S=1:50

B部平面図



C部最下段平面図



B部鉄筋重量表

(1式当たり)

種類	径	長さ(mm)	本数	単位質量	本当り質量	質量(kg)	摘要
1	D13	5100	2	0.995	5.075	10.150	—
2	D13	300	17	0.995	0.299	5.083	—
3	D25	1950	2	3.98	7.761	15.522	—
				合計 D13以下		15.233 kg	
				D16以上 D25以下		15.522 kg	
				D29以上 D32以下		0.000 kg	

材料表

1式

品名	規格	単位	数量
コンクリート	σck=24N/mm²	m³	1.0
鉄型枠		m²	3.8
真型枠		m²	1.7

C部鉄筋重量表

(1式当たり)

種類	径	長さ(mm)	本数	単位質量	本当り質量	質量(kg)	摘要
1	D13	4900	14	0.995	4.875	68.264	—
2	D13	3400	16	0.995	3.383	54.128	—
3	D25	1900	11	3.98	7.592	83.182	—
4	D13	2600	6	0.995	2.587	15.522	—
5	D19	3800	11	2.25	8.550	94.050	—
6	D19	2900	3	2.25	6.525	19.575	—
7	D13	3400	10	0.995	3.383	33.830	—
8	D25	1950	25	3.98	7.761	194.025	—
				合計 D13以下		171.744 kg	
				D16以上 D25以下		390.832 kg	
				D29以上 D32以下		0.000 kg	

材料表

1式

品名	規格	単位	数量
コンクリート	σck=24N/mm²	m³	7.4
鉄型枠		m²	18.5
真型枠		m²	16.8

施行年度	平成 28 年度
工事名	石岡中学校敷地改修工事測量設計委託
路線名	
工事箇所	石岡市東石岡地内
図面種別	小口止め・コーナー詳細図
縮尺	S=図示
図面番号	全 4 1 葉の内 3 7 号 (1 / 1)
内容表示	

擁壁配筋図 その1

5.0m基礎

設計条件

コンクリート	設計基準強度	N/mm ²	24
	曲げ圧縮応力度		8
	せん断応力度		0.73
鉄筋の許容引張応力度			200
単位重量	土	kN/m ³	18
	コンクリート		24.5
地表面積荷重		kN/m ²	10
土の内部摩擦角		30°	
必要地耐力		kN/m ²	226以上

基礎部鉄筋重量表

(延長1m当たり)

種類	径	長さ(mm)	本数	単位質量	1本当り質量	質量(kg)	摘要
a	D25	1950	1	3.98	7.761	7.761	
b	D25	1950	3	3.98	7.761	23.283	
F1	D22	4100	8	3.04	12.464	99.712	
2	D13	4100	8	0.995	4.080	32.640	
3	D16	1000	13	1.56	1.560	20.280	
4	D13	1000	13	0.995	0.995	12.935	
合計 D13以下						45.575 kg	
D16以上D25以下						151.036 kg	
D29以上D32以下						0.000 kg	

縦壁鉄筋重量表

(延長1m当たり)

種類	径	長さ(mm)	本数	単位質量	1本当り質量	質量(kg)	摘要
1	D25	3000	2	3.98	11.940	23.880	
2	D25	1900	2	3.98	7.562	15.124	
3	D22	3000	2	3.04	9.120	18.240	
合計 D13以下						0.000 kg	
D16以上D25以下						57.244 kg	
D29以上D32以下						0.000 kg	

天端鉄筋重量表

(延長1m当たり)

種類	径	長さ(mm)	本数	単位質量	1本当り質量	質量(kg)	摘要
い	D13	560	1	0.995	0.557	0.557	
ろ	D13	1000	1	0.995	0.995	0.995	
合計 D13以下						1.552 kg	
D16以上D25以下						0.000 kg	
D29以上D32以下						0.000 kg	

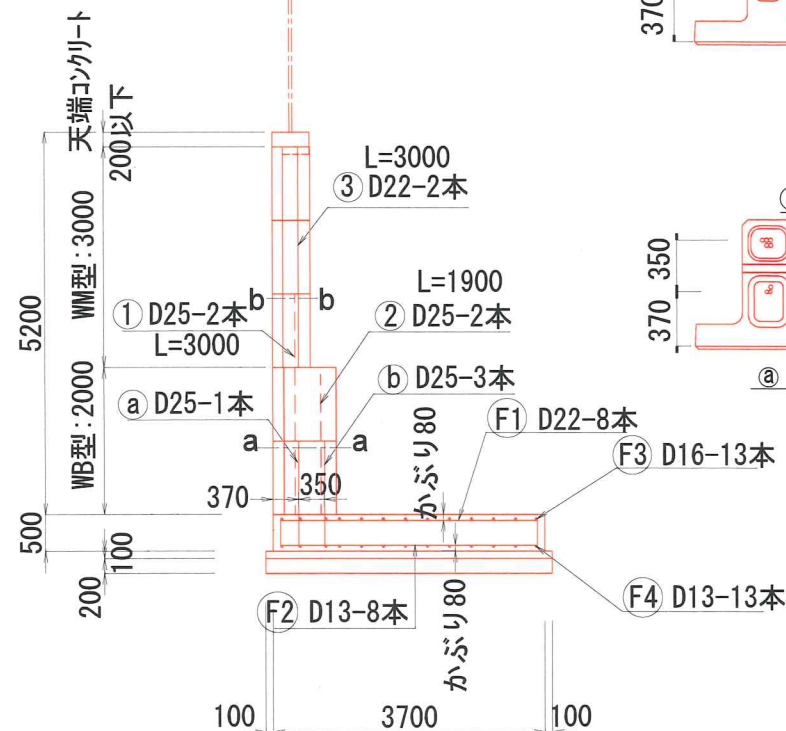
基礎

(延長1m当たり)

基礎コンクリート	(24 N/mm ²)	1.850m ³
基礎コンクリート用型枠		1.000m ²
均しコンクリート	(18 N/mm ²)	0.390m ³
均しコンクリート用型枠		0.200m ²
基礎材	(RC-40)	0.780m ³

側面図

S=1:100



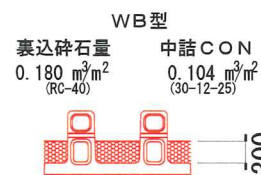
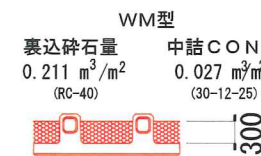
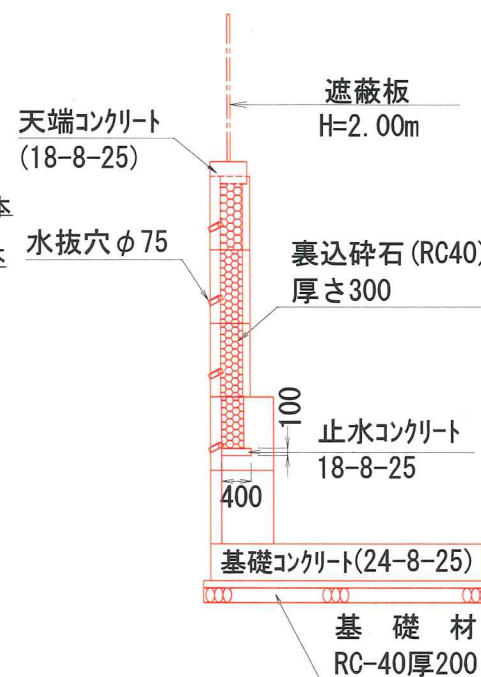
b-b

① D25-2本 ③ D22-2本



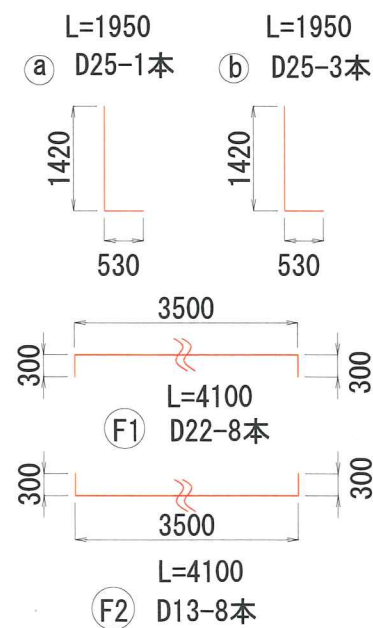
裏込碎石詳細図

S=1:100



基礎鉄筋加工図

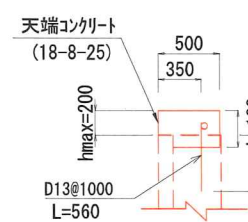
S=1:100



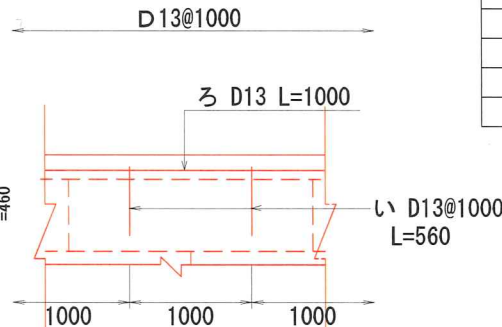
天端コンクリート補強筋

S=1:15

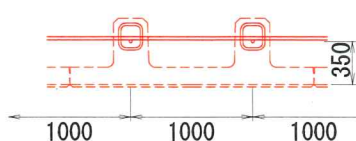
側面図



正面図

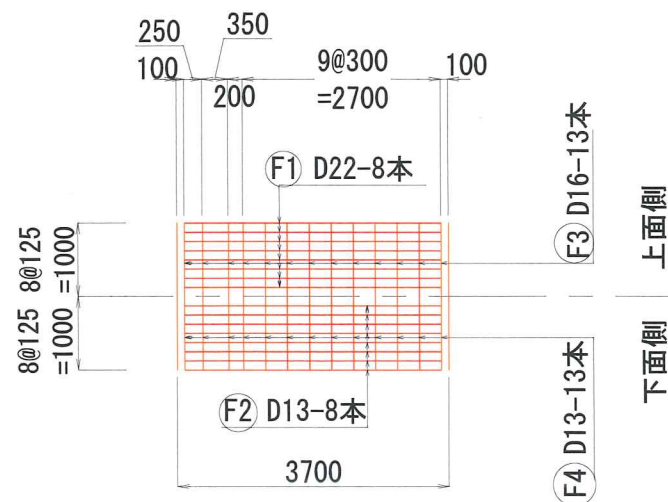


平面図



基礎(配筋)図

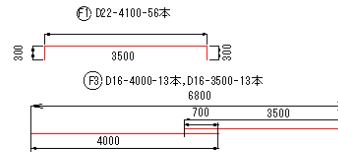
S=1:100



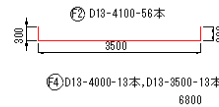
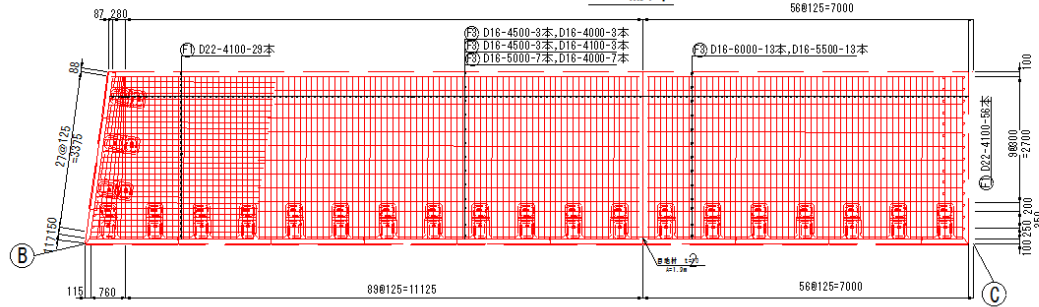
施行年度	平成 28 年度
工事名	石岡中学校敷地改修工事測量設計委託
路線名	
工事箇所	石岡市東石岡地内
図面種別	擁壁配筋図その1
縮尺	S=図示
図面番号	全 4 1 葉の内 3 4 - 2 号
内容表示	

5.0m基礎底版配筋図

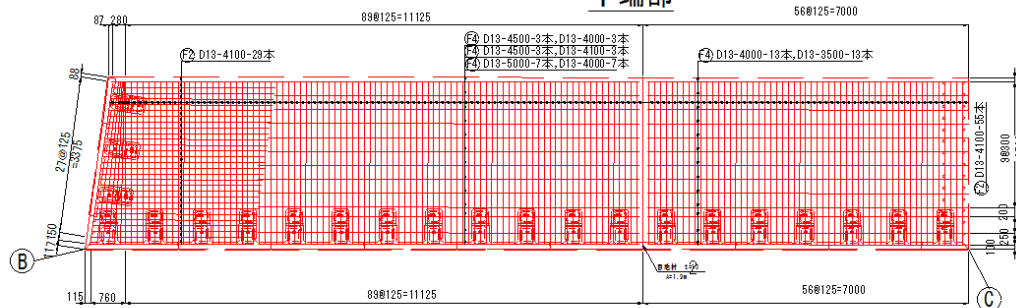
S=1:50



上端部



下端部



5.0m基礎底版鉄筋重量表

(1式当り)

種類	径	長さ(mm)	本数	単位質量	1本当り質量	質量(kg)	摘要
F1	D22	4100	56	3.04	12.464	687.98	┌
F2	D13	4100	56	0.995	4.080	228.48	└
F3	D16	4000	13	1.58	6.240	81.120	—
3	D16	3500	13	1.58	5.460	70.980	—
							—
							—
							—
							—
F4	D13	4000	13	0.995	3.980	51.740	—
4	D13	3500	13	0.995	3.480	45.240	—
							—
							—
合 計							
D13						325.460	kg
D16以上D25以下						850.084	kg
D23以上D32以下						0.000	kg