

部 長	次 長	課 長	課 長 補 佐	課 員	課 員	審 査 員	設 計 者
--------	--------	--------	------------------	--------	--------	-------------	-------------

工 事 名	令和元年度常陸風土記の丘古民家屋根解体補修工事	起 工 設計書 第 回変更
-------	-------------------------	------------------

工 事 場 所	石岡市 染谷1646番地 地内 (常陸風土記の丘)
---------	---------------------------

設 計 概 要	古民家屋根解体補修工事	施工方法	請 負
	準備工 1式	契約期間	契約日の翌日から 令和2年3月15日まで
	足場取付工 A=40㎡		
	取付こわし A=30㎡		
	屋根補修工 A=77㎡	請 負 人	

令和元年度 工事設計書

石岡市経済部観光課

変 更 理 由	
------------------	--

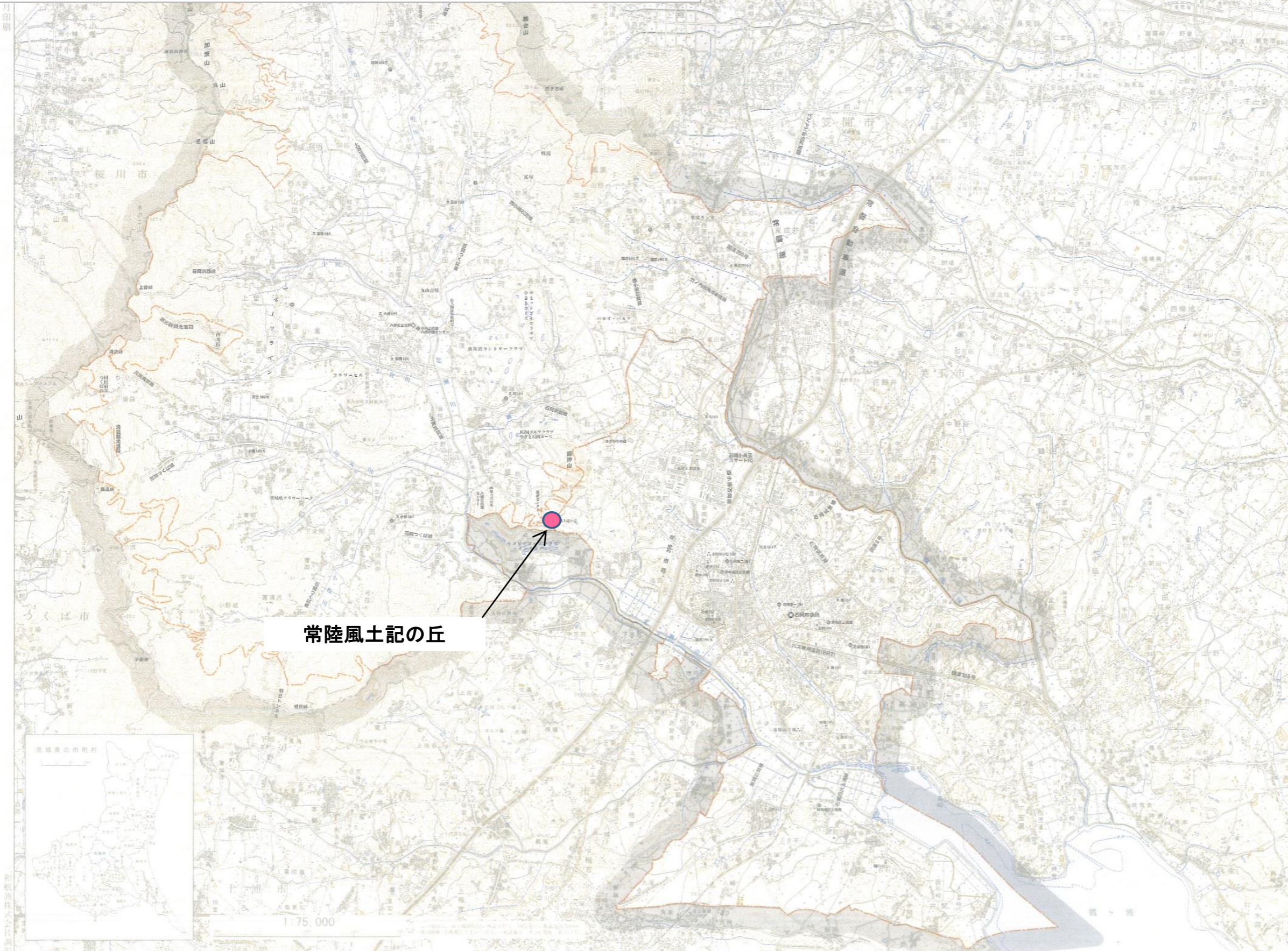
費 目	起 工	第 一 回 変 更	第 二 回 変 更	増 △ 減
起 工 額				
請負に負する額 又は請負額				
工 事 価 格				
測量及び試験費				
用地費及び補償費				
消費税相当額				
請 負 決 定 額				

変更工事価格算定基準, 変更工事価格=変更積算工事価格×請負比率  $\frac{\text{起工時の請負決定額}}{\text{起工時の請負に付する額}}$

積算工事価格	×	請負比率	=	変更工事価格

# 令和元年度常陸風土記の丘古民家屋根解体補修工事

## 石岡市管内図



常陸風土記の丘



凡例

(Symbol)	市界
(Symbol)	町界
(Symbol)	村界
(Symbol)	河川
(Symbol)	道路
(Symbol)	鉄道路線
(Symbol)	電線
(Symbol)	境界線
(Symbol)	等高線
(Symbol)	標高
(Symbol)	地名
(Symbol)	施設
(Symbol)	その他

# 令和元年度常陸風土記の丘古民家屋根解体補修工事特記仕様書

## 1 総則

本仕様書は、石岡市が発注する「令和元年度常陸風土記の丘古民家屋根解体補修工事」（以下「工事」という。）に適用する。

## 2 施工内容

古民家屋根解体補修工事

準備工 1 式

足場取付工 A=40 m<sup>2</sup>

取付こわし A=30 m<sup>2</sup>

屋根補修工 A=77 m<sup>2</sup>

## 3 施工場所

石岡市染谷 1 6 4 6 番地地内（常陸風土記の丘）

## 4 工程

- (1) 契約期間は契約日の翌日から令和 2 年 3 月 1 5 日までとする。
- (2) 契約後速やかに、石岡市及び常陸風土記の丘と協議を行い、工程表を作成すること。

## 5 安全対策

- (1) 材料搬入時等は、車両通行・歩行者に注意して施工すること。
- (2) 受注者は現場を監督する者を置き、事故等の防止に努めること。

## 6 材料

使用する部品及び材料については使用届を提出し、石岡市の承諾を得ること。

## 7 廃棄物

- (1) 工事等で生じた産業廃棄物は、「廃棄物の処理及び清掃に関する法律」に基づき適正に処分すること。
- (2) 建設リサイクル法を厳守し、分別解体及び特定建設資材の再資源化を行うこと。

## 8 支障物件

工事着工前に支障がないか調査を行い、必要に応じて対策をとること。

ガス //

水道 //

その他 //

## 9 提出図書

以下の図書を提出すること

材料使用届

工事写真(使用部材・施工前・施工中・施工完了後・その他石岡市の要求による)

工事完了通知

出来形・品質

その他石岡市の要求による

## 10 その他

(1) 敷地内外の工作物等を破損した場合は、受注者責任により現状復旧をすること。

(2) その他、定めのない事項が発生した場合には、すみやかに協議すること。

請 負 費 総 括 内 訳 書

令和元年度常陸風土記の丘古民家屋根解体補修工事

種 別	細 別	名 称	規 格	単 位	数 量	単 価	金 額	摘 要
古民家屋根解体補修工								
準備工				式	1	0		別紙第1号内訳書参照
足場取付工				m <sup>2</sup>	40	0		別紙第2号内訳書参照
取付こわし				m <sup>2</sup>	30	0		別紙第3号内訳書参照
屋根補修工				m <sup>2</sup>	77	0		別紙第4号内訳書参照
直接工事費								
共通仮設費								
純工事費								
現場管理費								
工事原価								
一般管理費								
工事価格								
						≒		
消費税				%	10	0		
請負工事価格								

第 1 号内訳書

令和元年度常陸風土記の丘古民家屋根解体補修工事

種 別	細 別	名 称	規 格	単 位	数 量	単 価	金 額	摘 要
準備工								
打合せ・現場説明				式	1			
小計								

石 岡 市

第2号内訳書

令和元年度常陸風土記の丘古民家屋根解体補修工事

種別	細別	名称	規格	単位	数量	単価	金額	摘要
足場取付工				m <sup>2</sup>	40.0			
小計								

石岡市

第3号内訳書

令和元年度常陸風土記の丘古民家屋根解体補修工事

種別	細別	名称	規格	単位	数量	単価	金額	摘要
取付こわし								
処分費・運搬費込				m <sup>2</sup>	30.0			屋根前部 3.6*4.5=16.2 屋根後部 3.1*4.5=13.95
小計								

石岡市



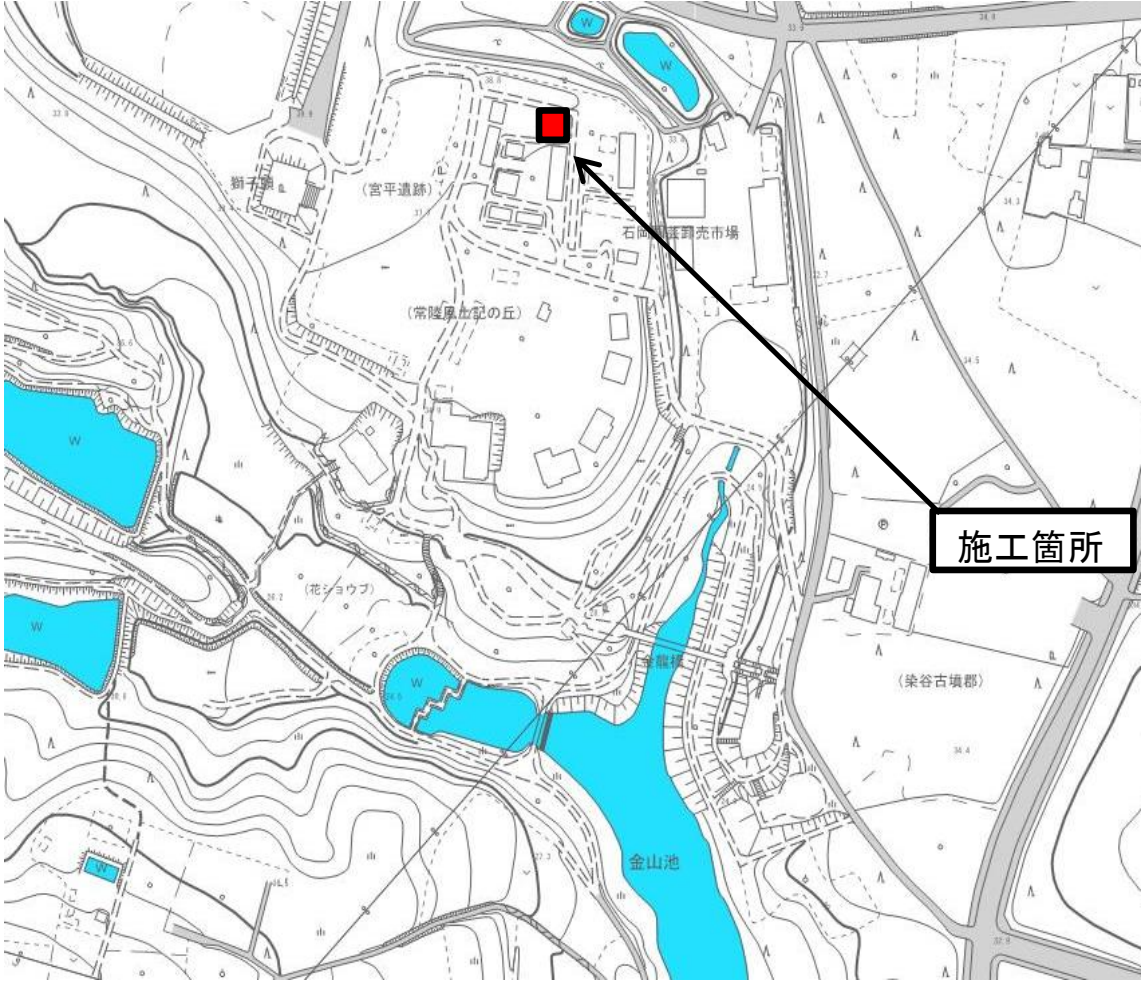
第 4 号内訳書

令和元年度常陸風土記の丘古民家屋根解体補修工事

種 別	細 別	名 称	規 格	単 位	数 量	単 価	金 額	摘 要
屋根補修工	ヒバ材	T=20mm	W=100mm*L=500mm W=130mm*L=550mm W=160mm*L=600mm	m <sup>2</sup>	77	0		屋根前部 5.5*9.0=49.5m <sup>2</sup> 屋根後部 3.1*9.0=27.9m <sup>2</sup>
小計								

石 岡 市

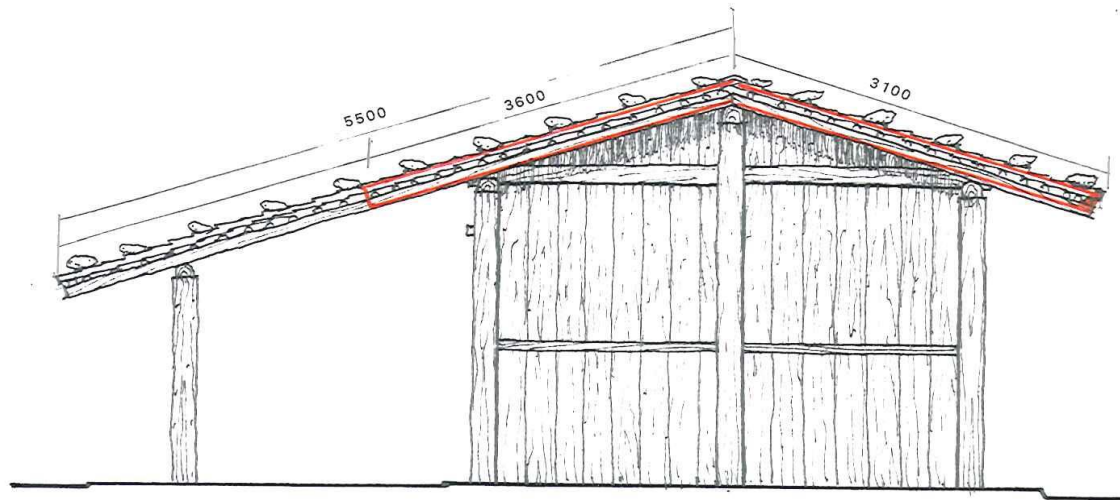
令和元年度常陸風土記の丘古民家屋根解体補修工事・施設平面図



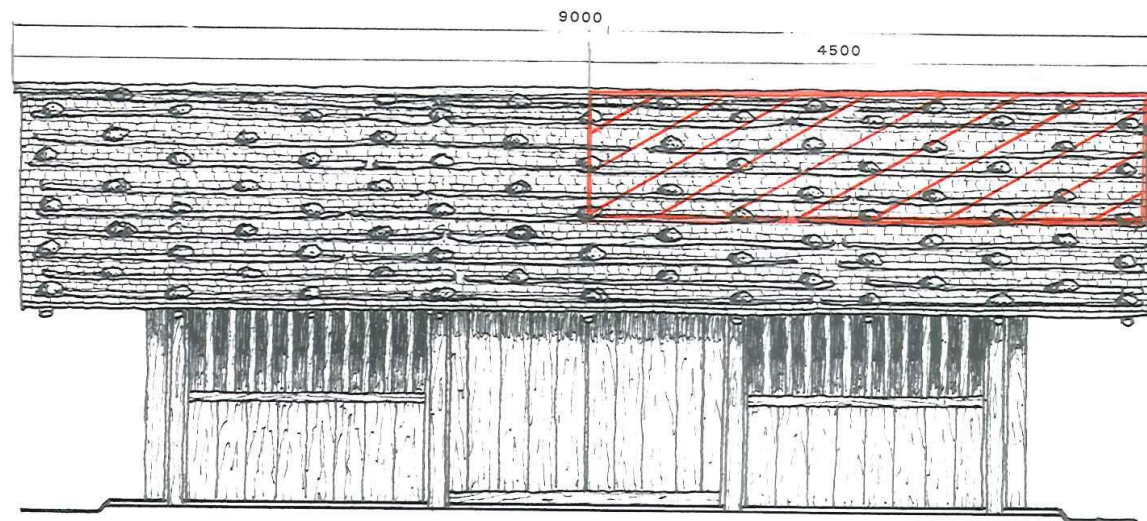
施工箇所

令和元年度常陸風土記の丘古民家屋根解体補修工事

※本工事は屋根全体の補修工事である。  
朱書きの斜線部分においては骨組みの修理を含む箇所である。



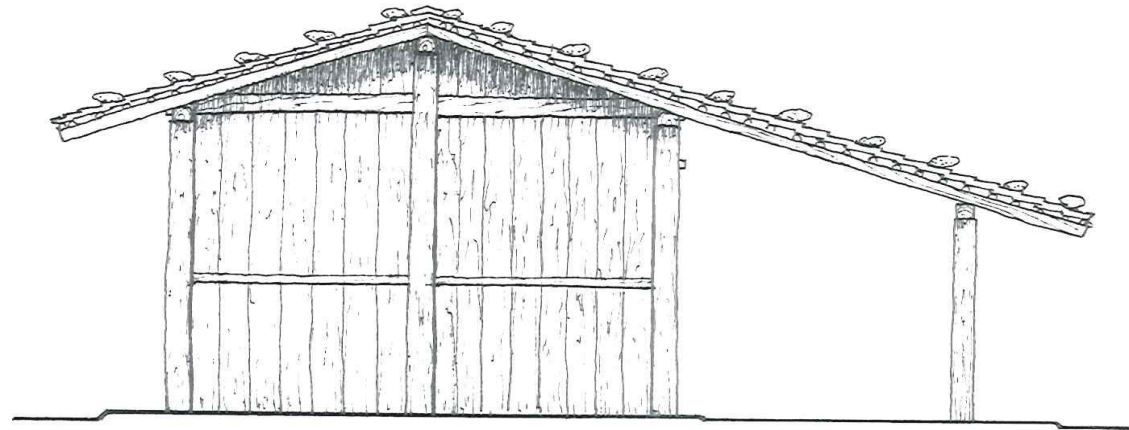
SB 5 右側面 1/50



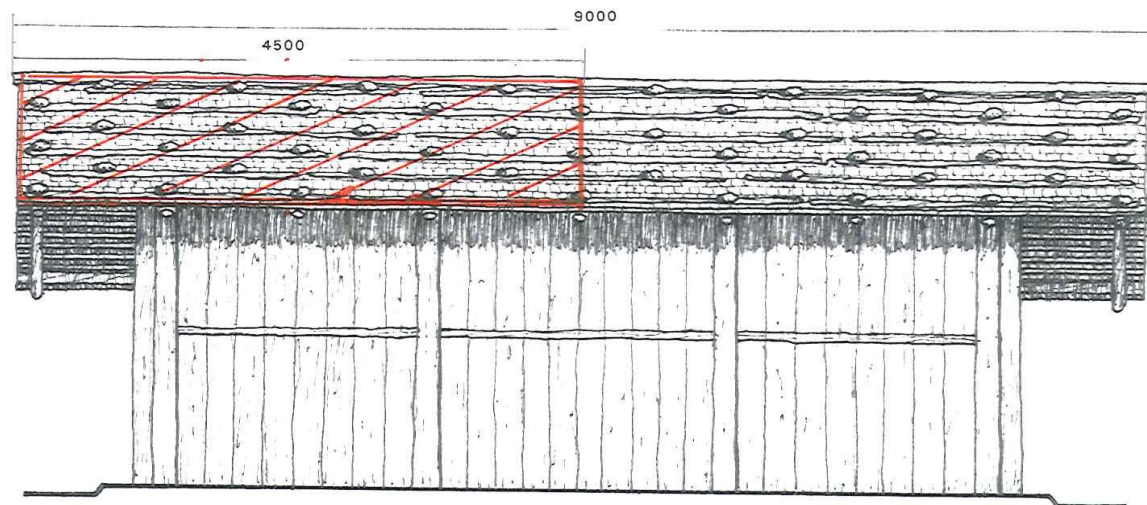
SB 5 正面 1/50

令和元年度常陸風土記の丘古民家屋根解体補修工事

※本工事は屋根全体の補修工事である。  
朱書きの斜線部分においては骨組みの修理を含む箇所である。

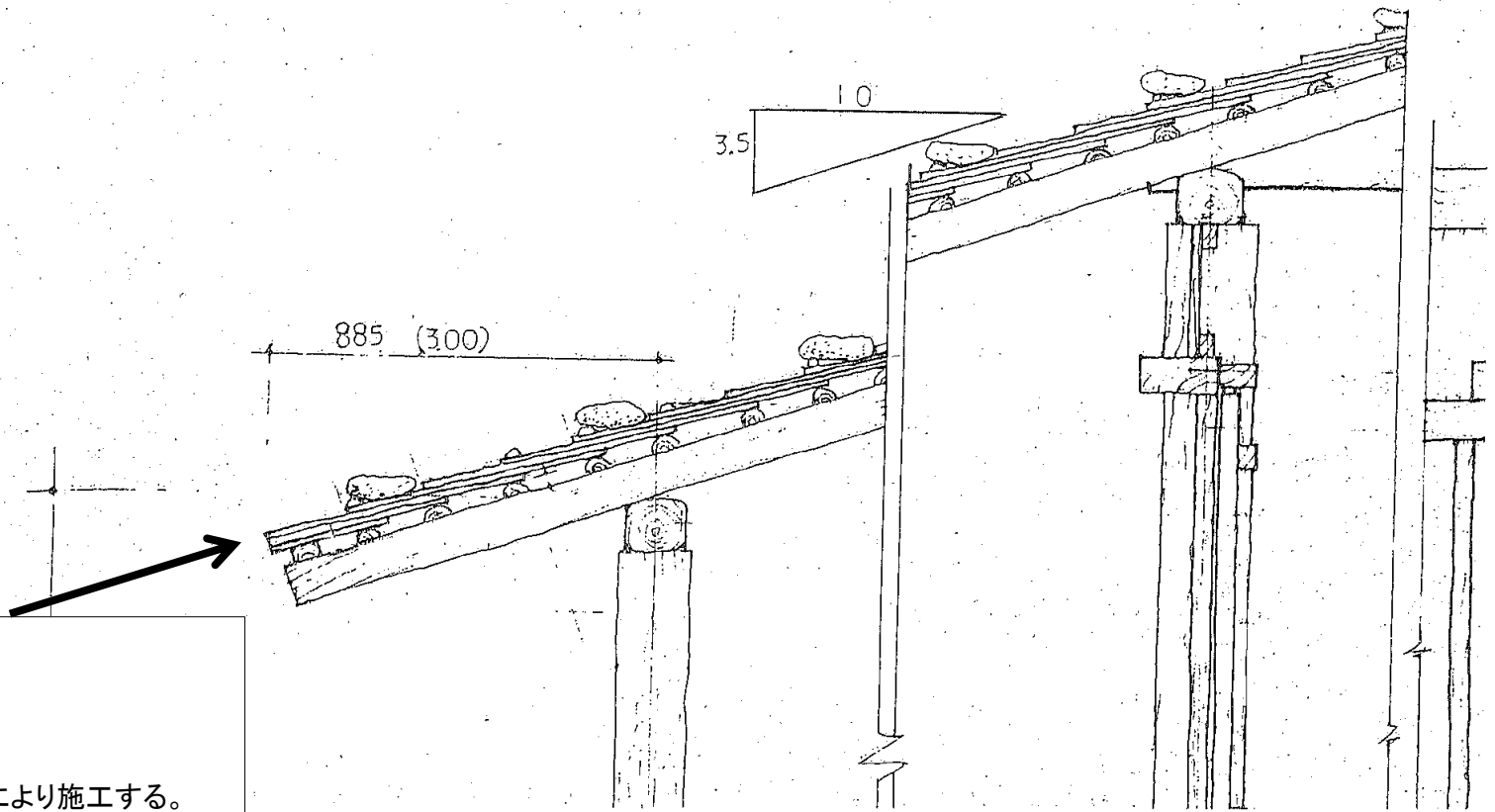


SB5 左側立面図 1/50



SB5 断面図 1/50

令和元年度常陸風土記の丘古民家屋根解体補修工事



※ヒバ材・T=20mm  
W=100mm\*L=500mm  
W=130mm\*L=550mm  
W=160mm\*L=600mm  
各種材料の組み合わせにより施工する。