

発行所	石岡市役所
	石岡市大字石岡408番地
	電話(代表) 2135番
人口と世帯数	(2月1日現在)
世帯数	7,398世帯
人口	男 16,597人
	女 18,222人
	計 34,819人

報 いおか 市

市民生活

三月三日は耳の日。新入学の子どもは、一度耳の検査をしてもらいましょう。周囲のものが気づかず、そのまほつておくと、せっかく入学しても先生の話をききもらしたりして、勉強がきらいになつたりする原因にもなりかねません。春さきから五月まではハシカの流行期だそう。ハシカは肺炎や中耳炎などの合併症を起すこわい病気ですから、幼児にはとくに注意しましょう。

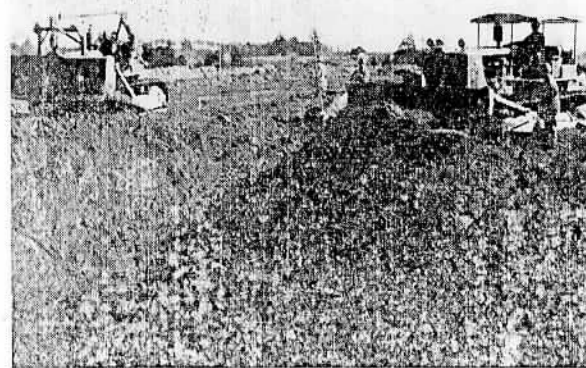
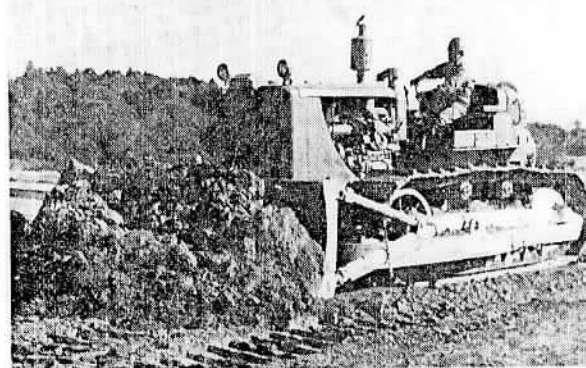
城南中学校

校庭整地工事完成

市では、学校規模の適正化と教育効果の向上、経費の効率的節減をはかるため、統合月十九日に着工、整地面積一、四一四平方メートルが、四月に発足し、現在旧校舎で分散授業を行なっています。(既報)

新校舎の才一期工事は、本年度中に完成を予定し、ことしの四月から生徒が入れるよう工事を進めています。

校庭整地工事は、陸上自衛隊の協力により、写真上は整地された校庭、中、下はトラクタートラクターによる整地作業。



才一回臨時市議会

給与改定などを可決

昭和三十七年市議会才一回臨時会は、二月十二日に開かれました。

この臨時会には、市職員の給与改定(市長、助役、収入役、教育長の給与改定及び市議会議員の報酬改定案は原案撤回)、昭和三十六年度一般会計、特別会計追加更正予算(一部修正案否決)、城南中学校建築、汚物処理施設、公営住宅建設各事業起債の借入利率の改正など八件の議案が上程され、全議案が原案どおり可決されました。

36年才入才追加更正予算

- ▼議会費 二二六、三二〇円
- ▼役所費 三、九八三、三〇〇円
- ▼消防費 二六六、〇一〇円
- ▼土木費 一〇七、五〇〇円
- ▼教育費 二、〇二五、八三〇円
- ▼社会及び労働費 一、四〇〇円

本年度の公営住宅建設工事は、才一種市営住宅二四戸(五坪)、計四四戸が建設され、入居は才二種三月中、才一種および分譲住宅は四月中に予定し、建設工事を急いでいます。

公営住宅建設工事進む

本年度の公営住宅建設工事は、才一種市営住宅二四戸(五坪)、計四四戸が建設され、入居は才二種三月中、才一種および分譲住宅は四月中に予定し、建設工事を急いでいます。

鳥に移住する目的で住所を去るときは、

- 国外移住届を、国外に移住が定まつた後、従来の住所を去る日までの間に世帯主が去る住所の市町村役場、当市では市民課へ届出ます。
- 手数料はいりません。
- なお住民票の閲覧、謄抄本身分証明書の料金は次のとおりです。

市民相談室

今月は住民登録の手続や料金についてお話ししましょう。E 図 他市町村から移転(引越)してきた人や、今まで住所の定まつていなかった人は、

- 転入届(異動届)を、住所を定めた日から十四日以内に、届出の順序(1)世帯主(2)世帯管理者(3)本人)により市民課へ届出ます。
- 前号でお話しした主食配給の届出証明書の有効期間と住所を定めた日から十四日以内

知っておきたいこと

市民課窓口案内

● 変更届(異動届)を、変つた日から十四日以内に、原則として新しい世帯主が市民課に届出ます。持参するのはE 図と同じ。

● 転出届(異動届)を、住所を定めた日から十四日以内

● 転入届(異動届)を、住所を定めた日から十四日以内

市民税の申告は二月二十日まで

昭和三十七年度から住民税(市民税、県民税をいいます)の課税の方法が改正になりました。申告がどうなる必要になりました。いままでの申告は市が独自に定めてあつたもので、申告しなくても済んでおりましたが、今度の改正では、所得税と同様に、専従者控除もそうですが、いろいろな所得控除や税額控除は、申告書に記載されたことにより、控除を受けられることになりました。したがって申告がなると、控除することができなくなるといふおそれが高くなるといふおそれがあります。三月二十日までは申告書を出していただくことが必要になります。

申告をしなくてはならない人は、

- 1 昭和三十七年一月一日現在で石岡市に住所のあつた人で、昭和三十六年中に所得のあつた人は申告しなければなりません。次に掲げる人は申告をしないでも構いません。
- 2 給与以外で生活していない人で、給与を支払っている者から給与支払報告書が市役所へ届いている人。
- 3 ただし、医療費控除を受けようとする人は、控除の申請が必要となります。
- 4 昭和三十六年中の所得額が九万円をこえない人。
- 5 所得税の申告をする方は、所得税の申告も同時に住民税の申告も、専従者控除前の所得額は、所得税の場合と住民税の場合と同等です。所得控除の扶養控除額および税額控除額を除いた額が、所得税の場合と同じ額となります。所得税の申告書を書きうつしていただくだけでよいこととなります。
- 6 所得税の申告は、税務署で日割を通知することになっており、所得税の申告書取りまとめの場所には、市役所税務課からも出張する予定になっております。住民税の申告に、利用させていただきます。
- 7 税額の計算は市役所で、所得税の場合とちがつて、申告納税ではありません。各個人の計算は、各個人で行なわないで、市役所で計算して、特別徴収を除いては例年と変わりなく徴収書に基づいて納めていただくこととなります。
- 8 申告書の取りまとめは、地区毎に、皆さんが申告書をおだしになるのに便宜のため、次の日割に係員が長することになります。お早めにお知らせください。

3月15日 石小染谷分校、府小根当分校、石岡中学校、関川農業協同組合。

3月16日 旧三村出張所。

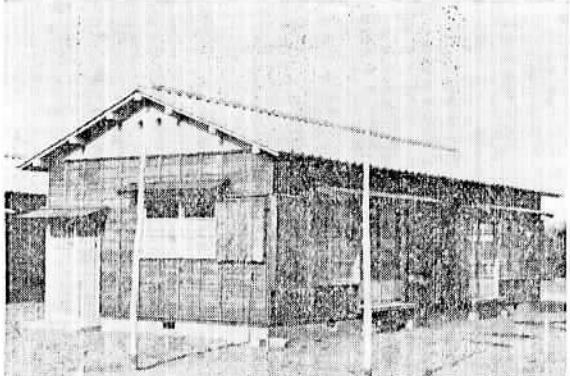
3月19日 八木小松崎良徳氏方、旧高浜出張所。

3月20日 旧高浜出張所、旧三村出張所、関川農業協同組合。

毎日午前9時午後4時まで(土曜日午前中、日曜日休) 石岡市役所

申告についてのご相談は、いろいろな所得があつたり、控除の種類が多かつたり、ある方は、申告期間中市役所税務課でご相談に応じます。お気軽にお越しください。お待ちしております。

皆さんの納税が過重にならないよう、三月二十日までに正しい申告をいたしましょう。



昭和三十七年一月一日現在で石岡市に住所のあつた人で、昭和三十六年中に所得のあつた人は申告しなければなりません。次に掲げる人は申告をしないでも構いません。

- 1 給与以外で生活していない人で、給与を支払っている者から給与支払報告書が市役所へ届いている人。
- 2 ただし、医療費控除を受けようとする人は、控除の申請が必要となります。
- 3 昭和三十六年中の所得額が九万円をこえない人。
- 4 所得税の申告をする方は、所得税の申告も同時に住民税の申告も、専従者控除前の所得額は、所得税の場合と住民税の場合と同等です。所得控除の扶養控除額および税額控除額を除いた額が、所得税の場合と同じ額となります。所得税の申告書を書きうつしていただくだけでよいこととなります。
- 5 所得税の申告は、税務署で日割を通知することになっており、所得税の申告書取りまとめの場所には、市役所税務課からも出張する予定になっております。住民税の申告に、利用させていただきます。
- 6 税額の計算は市役所で、所得税の場合とちがつて、申告納税ではありません。各個人の計算は、各個人で行なわないで、市役所で計算して、特別徴収を除いては例年と変わりなく徴収書に基づいて納めていただくこととなります。
- 7 申告書の取りまとめは、地区毎に、皆さんが申告書をおだしになるのに便宜のため、次の日割に係員が長することになります。お早めにお知らせください。

3月15日 石小染谷分校、府小根当分校、石岡中学校、関川農業協同組合。

3月16日 旧三村出張所。

3月19日 八木小松崎良徳氏方、旧高浜出張所。

3月20日 旧高浜出張所、旧三村出張所、関川農業協同組合。

毎日午前9時午後4時まで(土曜日午前中、日曜日休) 石岡市役所

申告についてのご相談は、いろいろな所得があつたり、控除の種類が多かつたり、ある方は、申告期間中市役所税務課でご相談に応じます。お気軽にお越しください。お待ちしております。

皆さんの納税が過重にならないよう、三月二十日までに正しい申告をいたしましょう。

