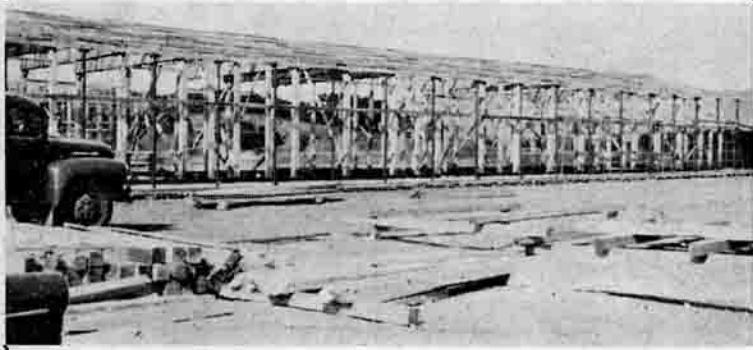


園部小地鎮祭 町立園部小学校は1棟310平方メートル(普通教室5)が430万円の工費でつくられる。2月23日関係者をあつめて地鎮祭が行なわれた。



区長会ひらく 昭和36年度の町区長会は、2月26日午後1時30分から公民館でひらき、町長が新年度予算編成の基本方針などを説明し、続いて議長の見解があり、質疑応答が活発に行なわれ、盛会のうちに午後4時近く散会した。



芦穂統合小 上棟 芦穂統合小学校の第二期工事三棟997平方メートルの上棟式が2月24日行なわれた。工費は1,220万円で普通教室7、給食室、音楽室、職員室各1、その他応接室など計15室がえられる。

昭和36年度町民健康診断実施状況

地区	対象人員	実施人員	実施率
柿岡	2,408	1,771	73.5
小幡	2,058	1,609	78.2
芦穂	1,900	1,564	82.3
恋瀬	2,205	1,769	80.2
瓦会	1,623	1,295	79.8
園部	2,190	1,596	72.9
林	1,675	1,195	71.3
小桜	1,839	1,555	84.6
計	15,898	12,354	77.7

昭和36年度健康診断終る

昭和三十六年度の町民健康診断が、町民の健康維持に重要な役割を果たした。この検査の結果、多くの人が病気を早期発見し、適切な治療を受けることができた。特に高齢者の健康状態が注目を集めた。検査を受けた高齢者の数は、前年と比較して増加している。これは、町民の健康意識の高まりと、医療機関の充実によるものと考えられる。

一万二千人が受診

高令者に多い結核

この四月からいよいよ国税の減税が実現します。その規模は今年で一千億円の増減から一千二百億円の減税に引き上げられています。これは、国民の負担を軽減し、経済の活性化を図るための重要な政策です。特に所得税と相続税の減税が注目されています。

所得税・相続税も四月から減税 安くなる間接税 四月から減税される間接税は、消費税、酒税、たばこ税などです。これらは、消費者の負担を軽減し、物価の安定に寄与します。また、消費税の引上げも、所得税の減税と相対的に負担が軽減される見込みです。

共同販売の実績あがる 産 業 訪 問 共同販売の実績が著しく伸びています。これは、町民の協力が功を奏しているためです。また、産業訪問を通じて、地域の産業振興が図られています。これは、町民の生活向上に大きく貢献しています。

老人クラブで 栃木県へ研修旅行 町老人クラブ(新名称)は、二月十九日、二十日の二日、栃木県二宮市をたずねて一泊二日の役員研修旅行を行なった。研修旅行を通じて、役員間の連携が強化され、活動の活性化が図られています。

下林の集荷所石井さん宅での集卵風景 集卵活動は、町民の協力によって順調に進んでいます。これは、町民の愛護と、産卵量の増加によるものです。今後も、集卵活動のさらなる推進を図ります。

社会教育関係の行事予定 三月二十一日 八郷町公民館分館長会議 (1)昭和三十六年度事業反省 (2)任期満了にともなう後任者選出についての打ち合せ (3)昭和三十七年度の事業計画打ち合せ 三月二十二日～二十四日(三日間) 十六ミリ映写機取扱講習会 (小中学校教職員青年団員) 三月二十四日 八郷町婦人会レクリエーション大会(八郷町公民館)

短歌 川又 前島 夢人 六つとせの病まだ癒えず夕野火の色見つめつつ想ひ衰しき草を焼く火の消えぬれば黄昏の川面もあやに黒つみきたる夕野火を見つ万葉の頃いかに筑波の空の焼けて華やぐ

発生件数九、損害見積額二百四十三万五千円。これは、昨年一年間八郷町に起きた火災の数字です。この数字は、防火対策の重要性を示しています。特に、高齢者の住居や、倉庫などの防火対策が急務です。町民の防火意識の向上と、防火設備の整備が求められています。

九件の火災で二四三万五千円の損害 月別の火災件数などは下表のとおりです。八五月十月は発生していません。また三月は発生していません。火災の発生は、町民の安全と財産を守る上で大きな脅威です。防火対策の徹底が求められています。

月別	件数	損害見積額(万円)	焼けた面積(平方メートル)
1	1	30	140.25
2	2	200	272.25
3	3	5	59.4
4	1	1.5	49.5
11	1	5	62.7
12	1	2	9.9
計	9	243.5	594

「八郷町百寿会研修旅行」 琴三味と施設豊かに 梅盛り 銀嶺を目的にして 春の旅 殺生石(二句) 毒気吐く石とは見えず 下萌ゆる 早春の吹雪に付てば 石の声 小倉 中島 峯鐘 通夜ふけて凍をささむや 針 確か 小山田 藤代 竹堂 「春雑題」 竹の葉も動かぬ程の 春日 和 春の夜や買手なき豚 生れけり 猫の子の脚にたわむる 春の宵