

避難時には、災害の状況をよく確認し、必ずしも近隣の避難場所ではなく、安全に避難できる避難場所がどこかを判断するようにしましょう。

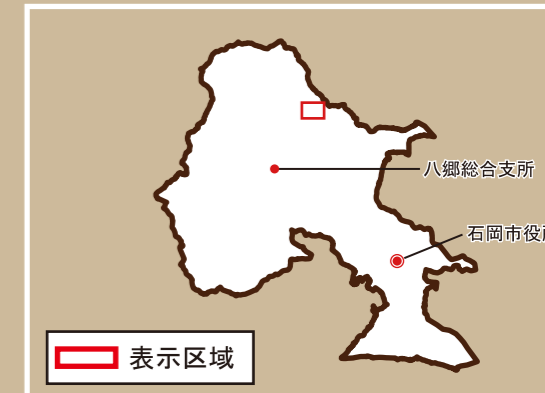
避難場所 : 瓦会小学校
 住所 : 瓦谷1135-2
 電話番号 : 44-0055

緊急連絡先 電話番号

石岡市役所 23-1111 (代表)
 八郷総合支所 43-1111 (代表)

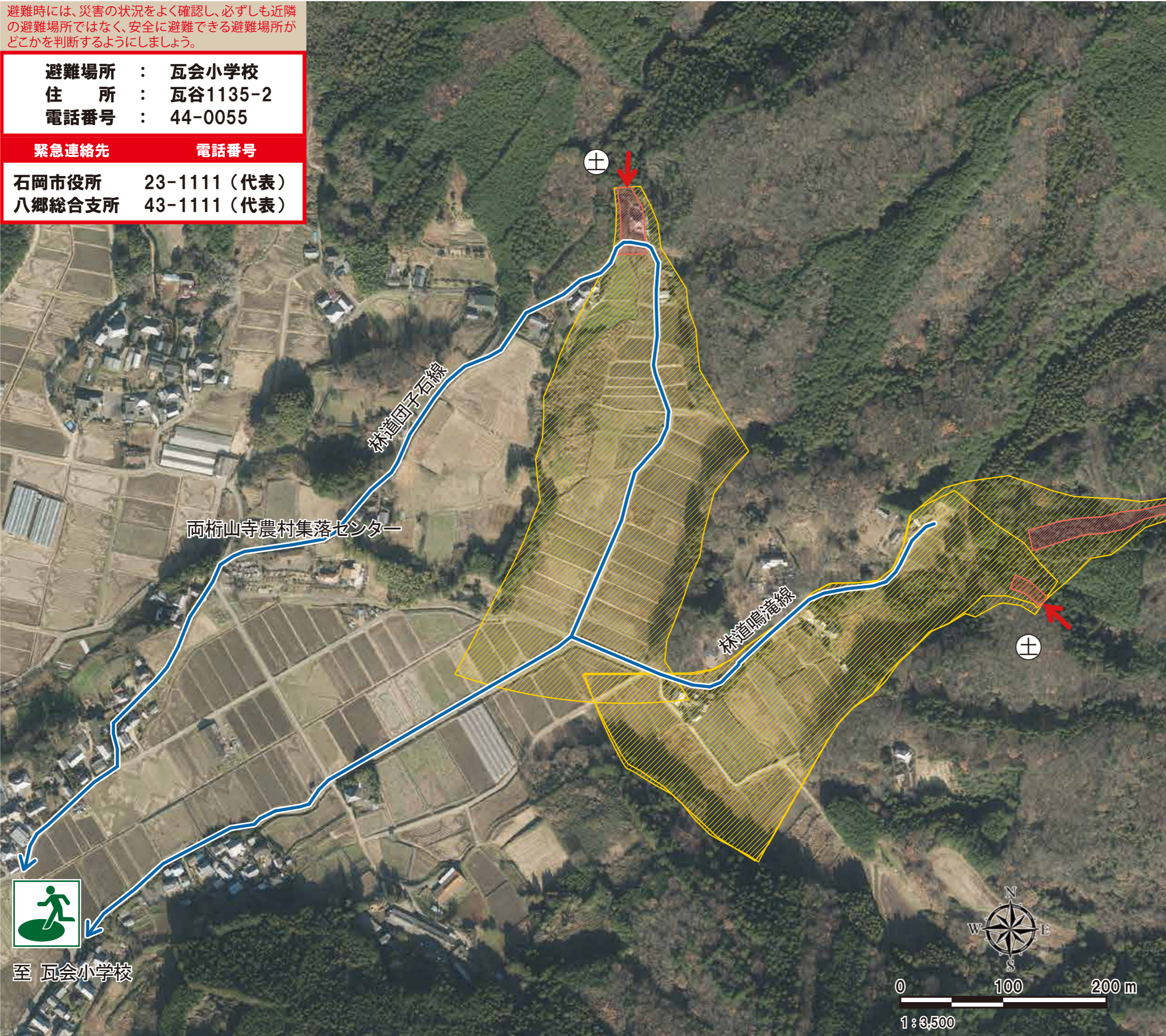
土砂災害

ハザードマップ 42. 瓦谷地区 (瓦谷山寺沢/瓦谷沢)



石岡市役所 防災対策課

この地区では、警戒区域沿いに避難ルートがあります。避難時には、災害の状況をよく確認し、安全に避難できるルートを選択するようにしてください。また、土砂災害発生時には孤立化する可能性もありますので、早めの避難を心がけましょう。



凡 例

- 急傾斜地 (特別警戒区域)
- 急傾斜地 (警戒区域)
- 土石流 (特別警戒区域)
- 土石流 (警戒区域)
- 地すべり (警戒区域)
- 土砂災害進行方向
- 避難ルート
- 住民からの注意情報

*なお、ここに示した危険箇所以外の溪流や斜面でも、土砂災害が発生するおそれがありますので、大雨の際には十分に注意してください。

避難場所 土砂災害から身を守ったり、避難生活を過ごす場所



至 瓦会小学校

0 100 200 m

1:3,500