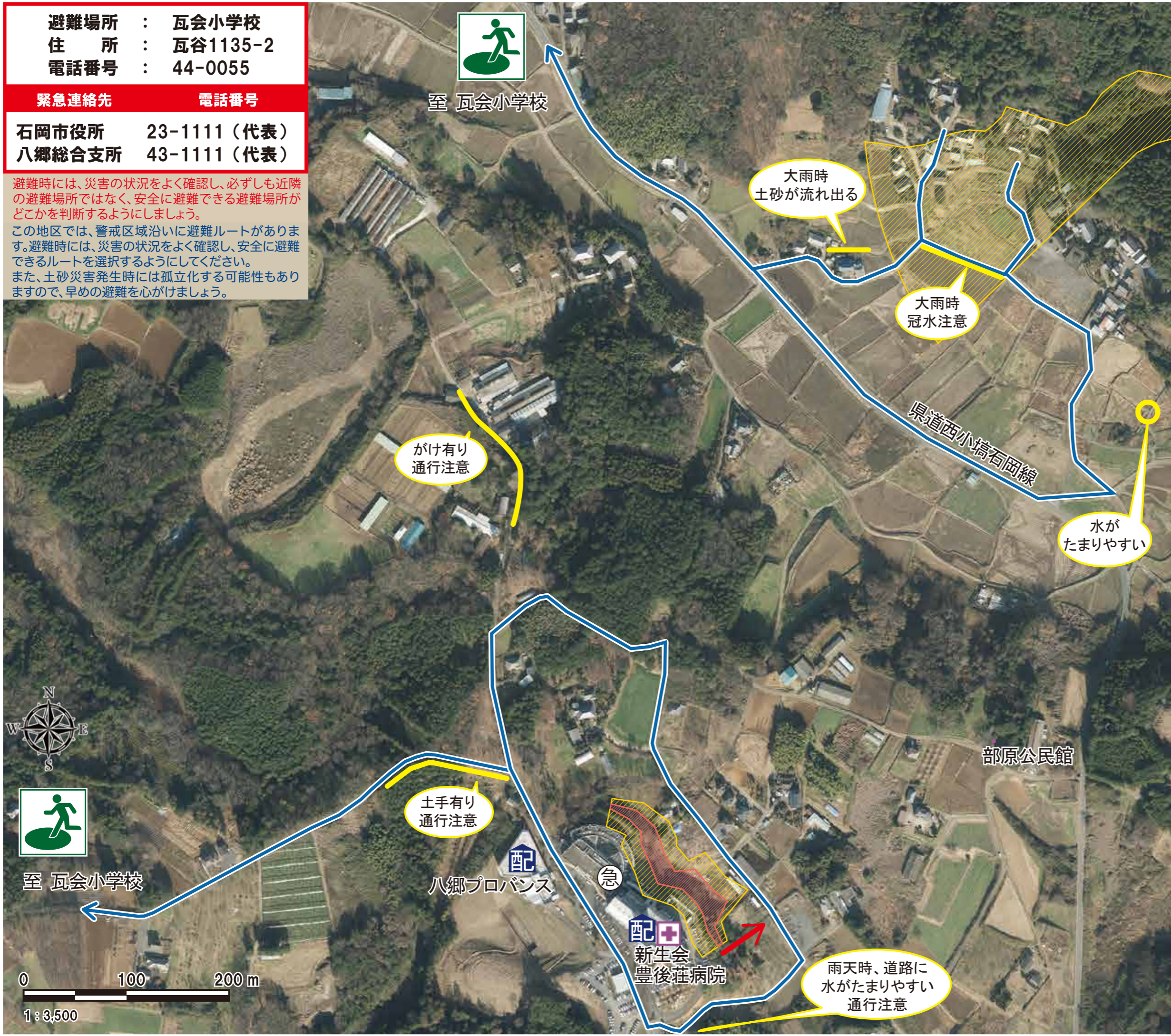


避難場所 : 瓦会小学校  
 住所 : 瓦谷1135-2  
 電話番号 : 44-0055

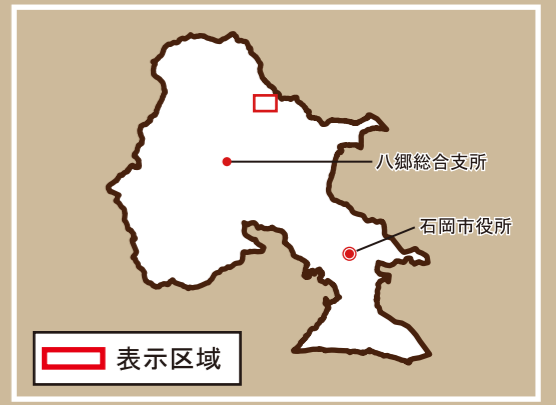
緊急連絡先	電話番号
石岡市役所	23-1111 (代表)
八郷総合支所	43-1111 (代表)

避難時には、災害の状況をよく確認し、必ずしも近隣の避難場所ではなく、安全に避難できる避難場所がどこかを判断するようにしましょう。  
 この地区では、警戒区域沿いに避難ルートがあります。避難時には、災害の状況をよく確認し、安全に避難できるルートを選択するようにしてください。  
 また、土砂災害発生時には孤立化する可能性もありますので、早めの避難を心がけましょう。



# 土砂災害

ハザードマップ  
 43. 部原地区  
 (部原五本松/部原沢)



石岡市役所 防災対策課

## 凡例

- 急傾斜地(特別警戒区域)
- 急傾斜地(警戒区域)
- 土石流(特別警戒区域)
- 土石流(警戒区域)
- 地すべり(警戒区域)
- 土砂災害進行方向
- 避難ルート
- 住民からの注意情報

\*なお、ここに示した危険箇所以外の溪流や斜面でも、土砂災害が発生するおそれがありますので、大雨の際には十分に注意してください。

避難場所 土砂災害から身を守ったり、避難生活を過ごす場所  
 要配慮者利用施設 医療機関

1:3,500