

避難場所：朝日スポーツ交流施設

住所：柴内630

電話番号：-

緊急連絡先

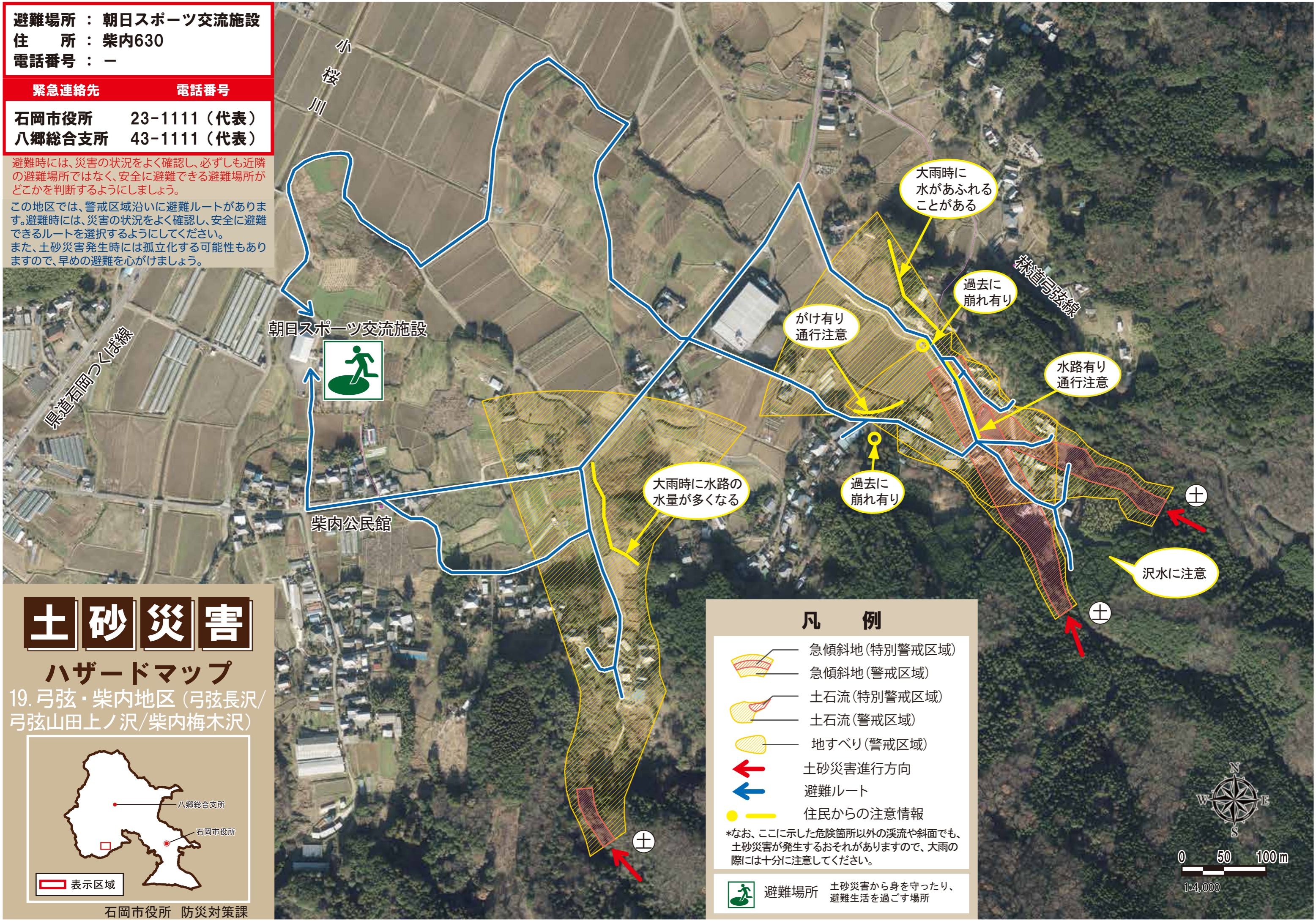
電話番号

石岡市役所 23-1111 (代表)

八郷総合支所 43-1111 (代表)

避難時には、災害の状況をよく確認し、必ずしも近隣の避難場所ではなく、安全に避難できる避難場所がどこかを判断するようにしましょう。

この地区では、警戒区域沿いに避難ルートがあります。避難時には、災害の状況をよく確認し、安全に避難できるルートを選択するようにしてください。また、土砂災害発生時には孤立化する可能性もありますので、早めの避難を心がけましょう。



朝日スポーツ交流施設



柴内公民館

小桜川

林道弓弦線

大雨時に水があふれることがある

過去に崩れ有り

がけ有り 通行注意

水路有り 通行注意

大雨時に水路の水量が多くなる

過去に崩れ有り

沢水に注意

土砂災害

ハザードマップ

19. 弓弦・柴内地区 (弓弦長沢/弓弦山田上ノ沢/柴内梅木沢)



石岡市役所 防災対策課

凡例

- 急傾斜地 (特別警戒区域)
- 急傾斜地 (警戒区域)
- 土石流 (特別警戒区域)
- 土石流 (警戒区域)
- 地すべり (警戒区域)
- 土砂災害進行方向
- 避難ルート
- 住民からの注意情報

*なお、ここに示した危険箇所以外の溪流や斜面でも、土砂災害が発生するおそれがありますので、大雨の際には十分に注意してください。

避難場所 土砂災害から身を守ったり、避難生活を過ごす場所

