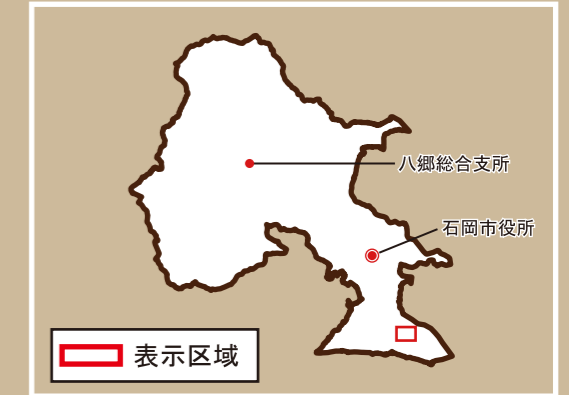


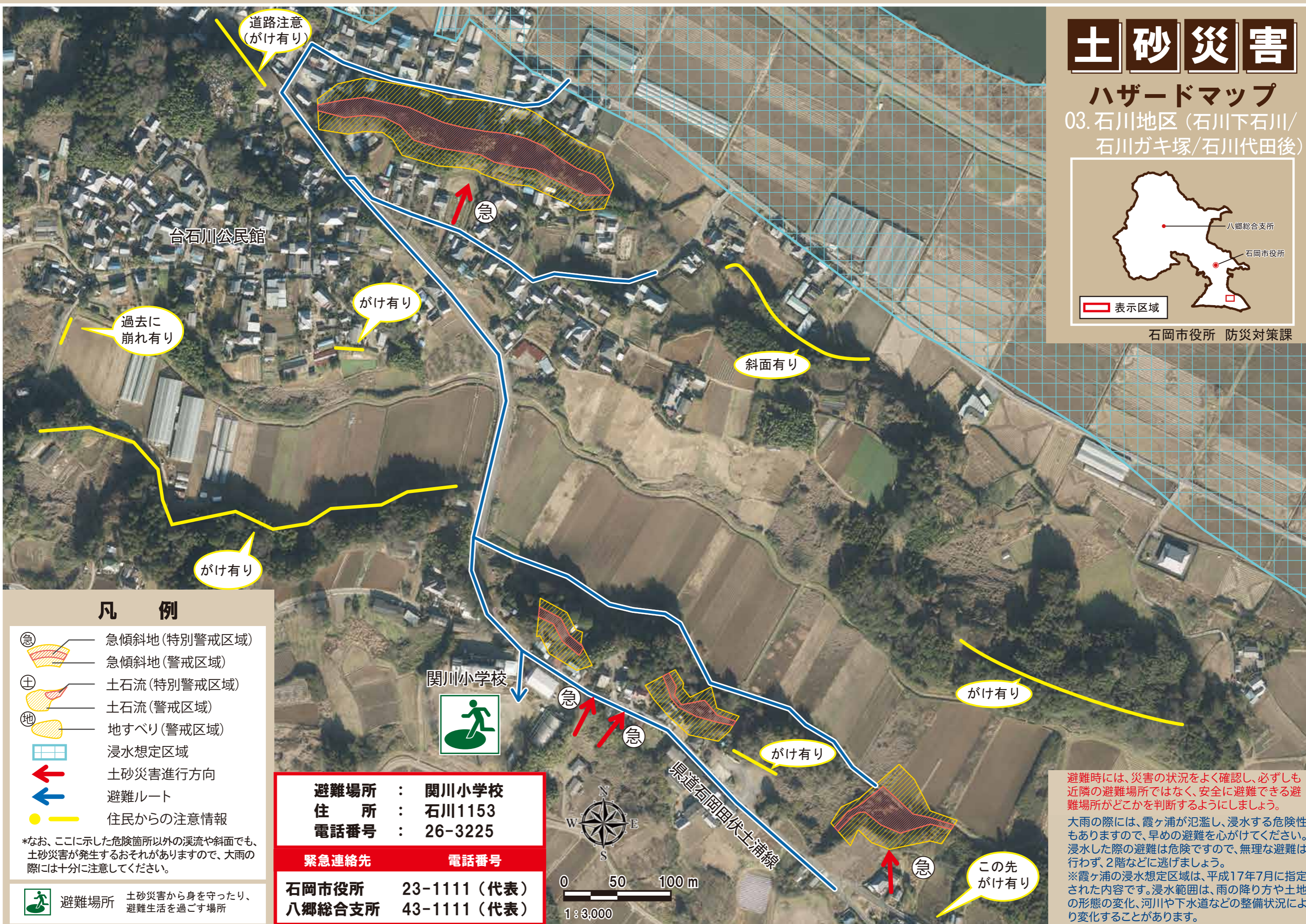
土砂災害

ハザードマップ

03. 石川地区 (石川下石川/
石川ガキ塚/石川代田後)



石岡市役所 防災対策課



凡 例

- 急傾斜地 (特別警戒区域)
- 急傾斜地 (警戒区域)
- 土石流 (特別警戒区域)
- 土石流 (警戒区域)
- 地すべり (警戒区域)
- 浸水想定区域
- 土砂災害進行方向
- 避難ルート
- 住民からの注意情報

*なお、ここに示した危険箇所以外の溪流や斜面でも、土砂災害が発生するおそれがありますので、大雨の際には十分に注意してください。

避難場所 : 関川小学校
住所 : 石川1153
電話番号 : 26-3225

緊急連絡先 **電話番号**

石岡市役所 23-1111 (代表)
八郷総合支所 43-1111 (代表)

避難場所 土砂災害から身を守ったり、避難生活を過ごす場所



避難時には、災害の状況をよく確認し、必ずしも近隣の避難場所ではなく、安全に避難できる避難場所がどこかを判断するようにしましょう。

大雨の際には、霞ヶ浦が氾濫し、浸水する危険性もありますので、早めの避難を心がけてください。浸水した際の避難は危険ですので、無理な避難は行わず、2階などに逃げましょう。
 ※霞ヶ浦の浸水想定区域は、平成17年7月に指定された内容です。浸水範囲は、雨の降り方や土地の形態の変化、河川や下水道などの整備状況により変化することがあります。