

土砂災害

ハザードマップ

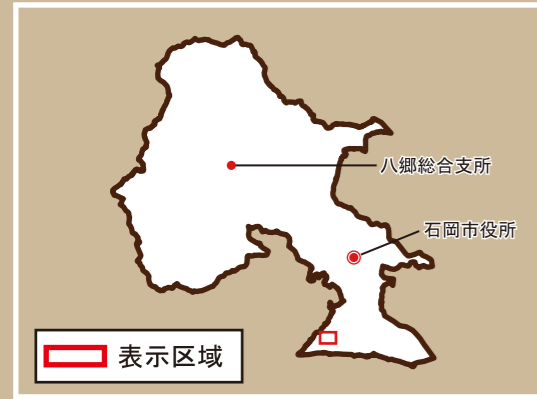
05. 三村地区 (三村長峰)

避難時には、災害の状況をよく確認し、必ずしも近隣の避難場所ではなく、安全に避難できる避難場所がどこかを判断するようにしましょう。

避難場所 : 城南地区公民館
住所 : 三村7109
電話番号 : 26-3341

緊急連絡先 電話番号

石岡市役所 23-1111 (代表)
八郷総合支所 43-1111 (代表)



石岡市役所 防災対策課

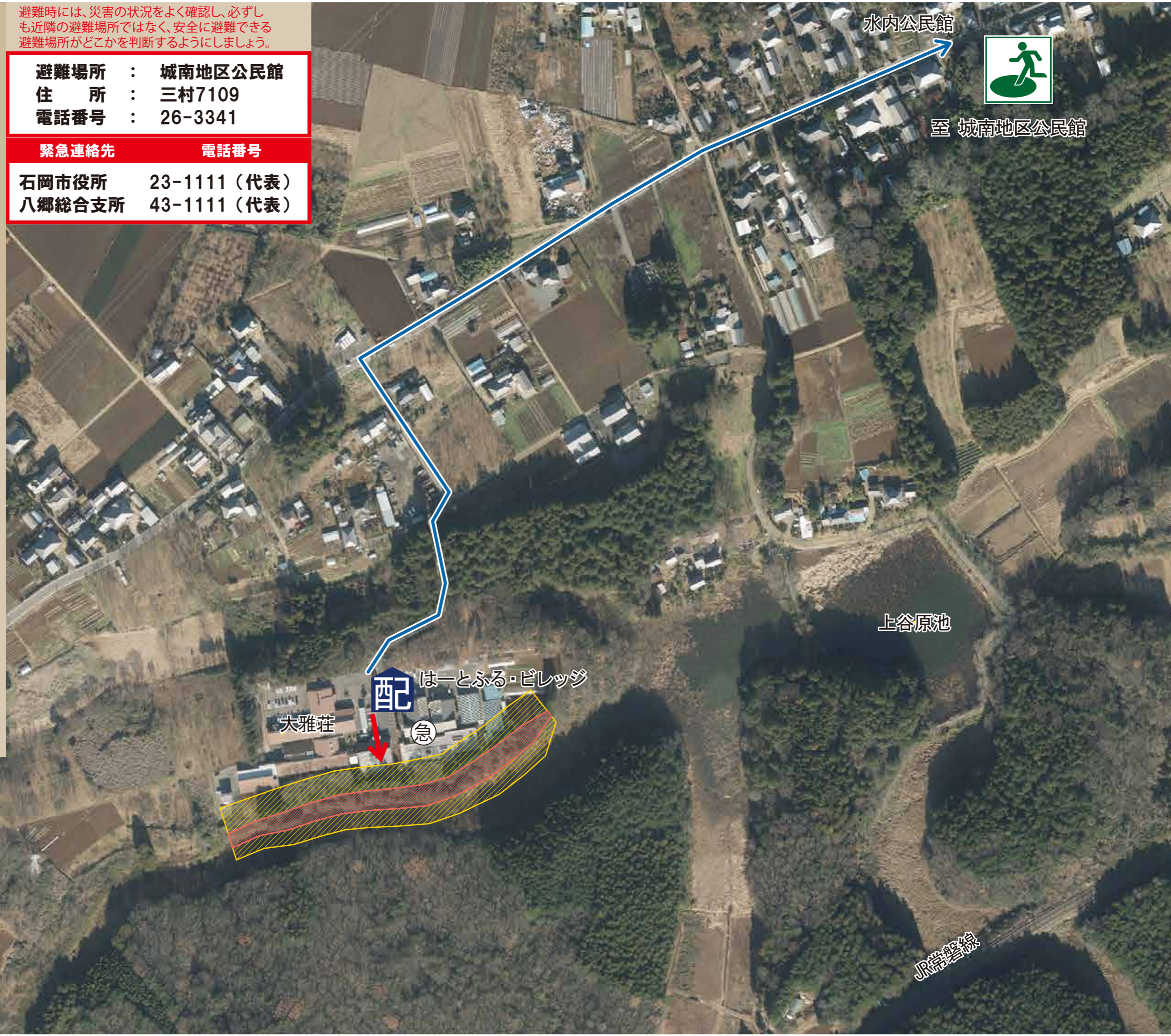
凡例

- 急傾斜地 (特別警戒区域)
- 急傾斜地 (警戒区域)
- 土石流 (特別警戒区域)
- 土石流 (警戒区域)
- 地すべり (警戒区域)
- 土砂災害進行方向
- 避難ルート
- 住民からの注意情報

*なお、ここに示した危険箇所以外の溪流や斜面でも、土砂災害が発生するおそれがありますので、大雨の際には十分に注意してください。

避難場所 土砂災害から身を守ったり、避難生活を過ごす場所

要配慮者利用施設



至 城南地区公民館

水内公民館

上谷原池

配 はーとふる・ビレッジ

大雅荘

急

JR常磐線



0 50 100m

1:2,500