

石岡市～霞ヶ浦・恋瀬川～ 洪水ハザードマップ 迂回路想定図

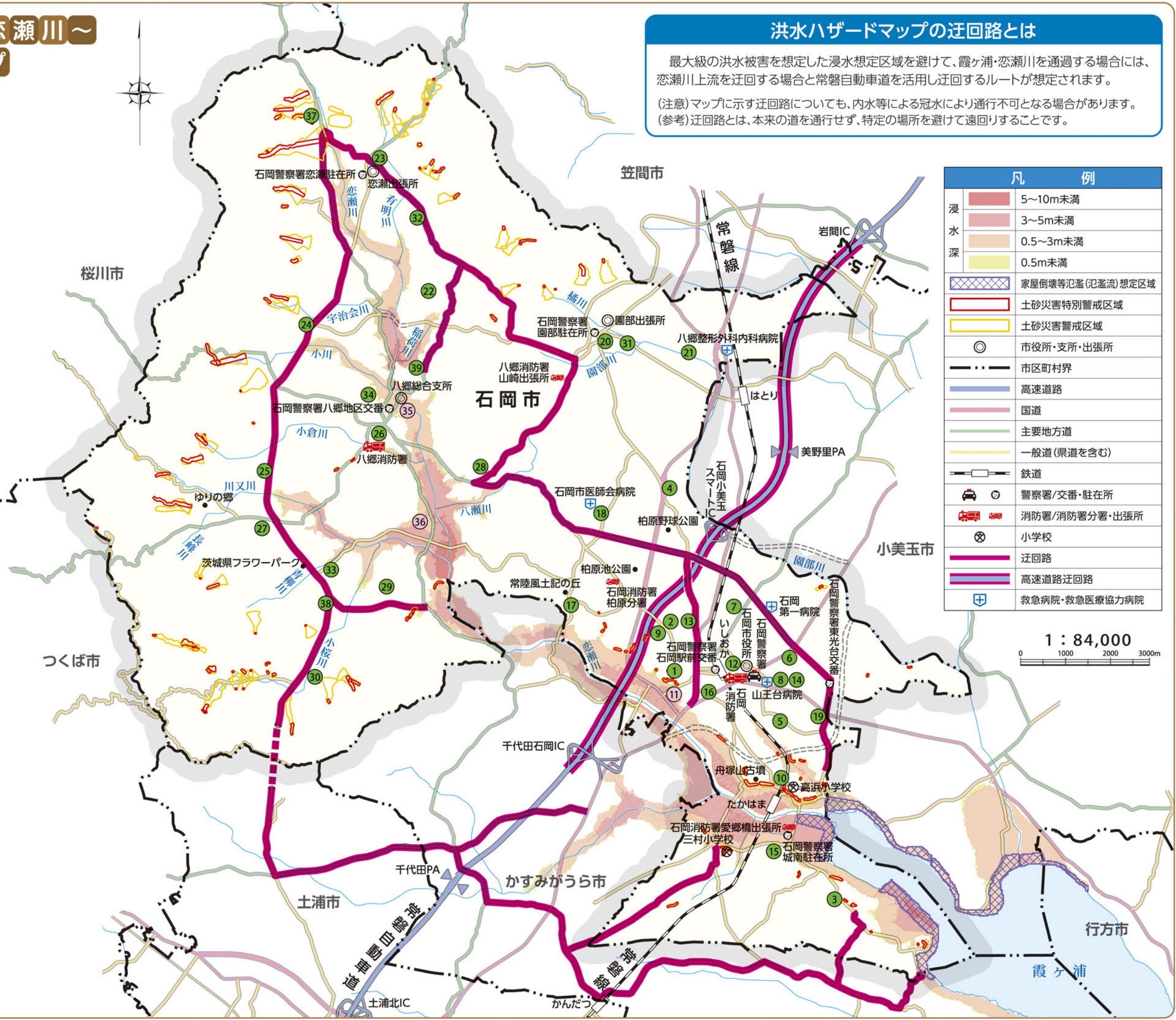
避難所一覧

番号	避難所	
①	石岡小学校	
②	府中小学校	
③	関川小学校	
④	北小学校	
⑤	南小学校	
⑥	東小学校	
⑦	杉並小学校	
⑧	石岡中学校	
⑨	府中中学校	
⑩	旧城南中学校	
⑪	国府中学校	※洪水時使用不可
⑫	石岡第一高等学校	
⑬	石岡第二高等学校	
⑭	東地区公民館	
⑮	城南地区公民館	
⑯	国府地区公民館	
⑰	石岡海洋センター	
⑱	ふれあいの里石岡ひまわりの館	
⑲	石岡運動公園	
⑳	園部小学校	
㉑	東成井小学校	
㉒	瓦会小学校	
㉓	恋瀬小学校	
㉔	葦穂小学校	
㉕	吉生小学校	
㉖	柿岡小学校	
㉗	小幡小学校	
㉘	林小学校	
㉙	小桜小学校	
㉚	朝日スポーツ交流施設(旧朝日小学校)	
㉛	園部中学校	
㉜	旧有明中学校	
㉝	石岡特別支援学校	
㉞	八郷中学校	
㉟	中央公民館	※洪水時使用不可
㊱	片野集会所	※洪水時使用不可
㊲	大増多目的センター	
㊳	みなみ保育所	
㊴	八郷総合運動公園	

洪水ハザードマップの迂回路とは

最大級の洪水被害を想定した浸水想定区域を避けて、霞ヶ浦・恋瀬川を通過する場合には、恋瀬川上流を迂回する場合と常磐自動車道を活用し迂回するルートが想定されます。

(注意) マップに示す迂回路についても、内水等による冠水により通行不可となる場合があります。
(参考) 迂回路とは、本来の道を通行せず、特定の場所を避けて遠回りすることです。



凡 例

浸水深	5~10m未満
	3~5m未満
	0.5~3m未満
	0.5m未満
	家屋倒壊等氾濫(氾濫流)想定区域
	土砂災害特別警戒区域
	土砂災害警戒区域
	市役所・支所・出張所
	市区町村界
	高速道路
	国道
	主要地方道
	一般道(県道を含む)
	鉄道
	警察署/交番・駐在所
	消防署/消防署分署・出張所
	小学校
	迂回路
	高速道路迂回路
	救急病院・救急医療協力病院

1 : 84,000

0 1000 2000 3000m

石岡市迂回路想定図

石岡市迂回路想定図