

恋瀬川洪水浸水想定区域図

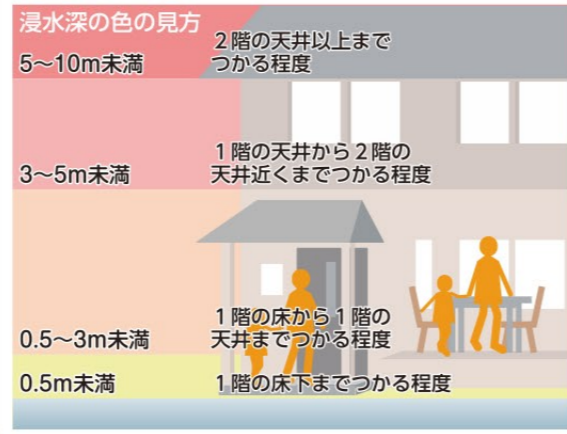
この地図は、恋瀬川が氾濫したことを想定し、浸水が予想される区域と想定される浸水深を示しています。

【洪水浸水想定基準】

恋瀬川流域の24時間総雨量 631mm
(ピーク時の1時間に186mmの降雨がある場合)

茨城県では、恋瀬川の霞ヶ浦流入点から五輪堂橋までの区間を対象とした洪水浸水想定区域を平成29年8月28日に指定したほか、新たに、五輪堂橋から上流の十日橋までの区間を対象とした洪水浸水想定区域を令和4年2月28日に指定しました。

想定浸水深の目安

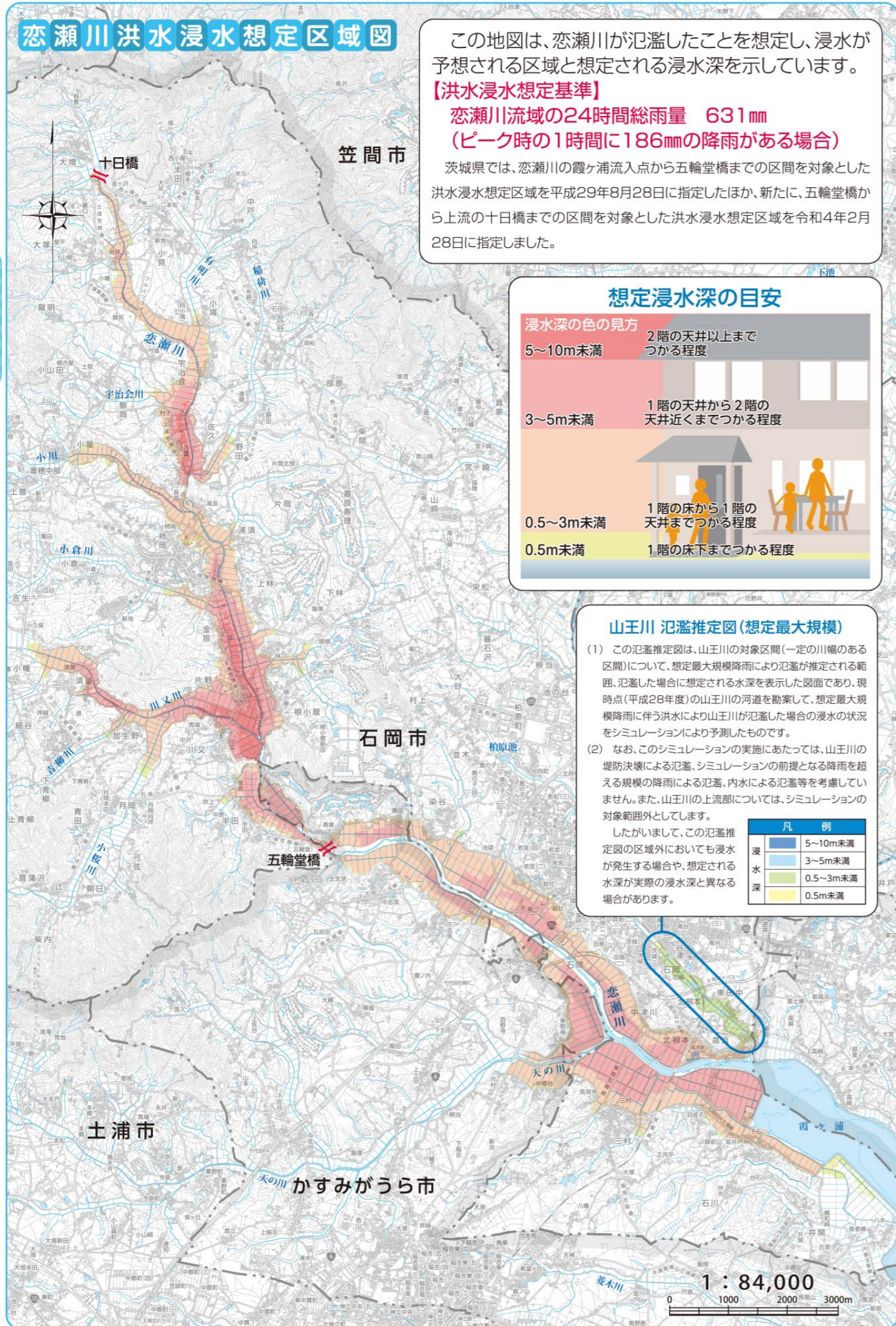


山王川 氾濫推定図(想定最大規模)

- この氾濫推定図は、山王川の対象区間(一定の川幅のある区間)について、想定最大規模降雨により氾濫が推定される範囲、氾濫した場合に想定される水深を表示した図面であり、現時点(平成28年度)の山王川の河道を勘案して、想定最大規模降雨に伴う洪水により山王川が氾濫した場合の浸水の状況をシミュレーションにより予測したものです。
 - なお、このシミュレーションの実施にあたっては、山王川の堤防決壊による氾濫、シミュレーションの前提となる降雨を超える規模の降雨による氾濫、内水による氾濫等を考慮していません。また、山王川の上流部については、シミュレーションの対象範囲外としています。
- したがって、この氾濫推定図の区域外においても浸水が発生する場合があります。想定される水深が実際の浸水深と異なる場合があります。

凡 例	水深
■	5~10m未満
■	3~5m未満
■	0.5~3m未満
■	0.5m未満

恋瀬川洪水浸水想定区域図



恋瀬川浸水継続時間図

この地図は、恋瀬川が氾濫したことを想定し、浸水が予想される区域の浸水継続時間を示しています。

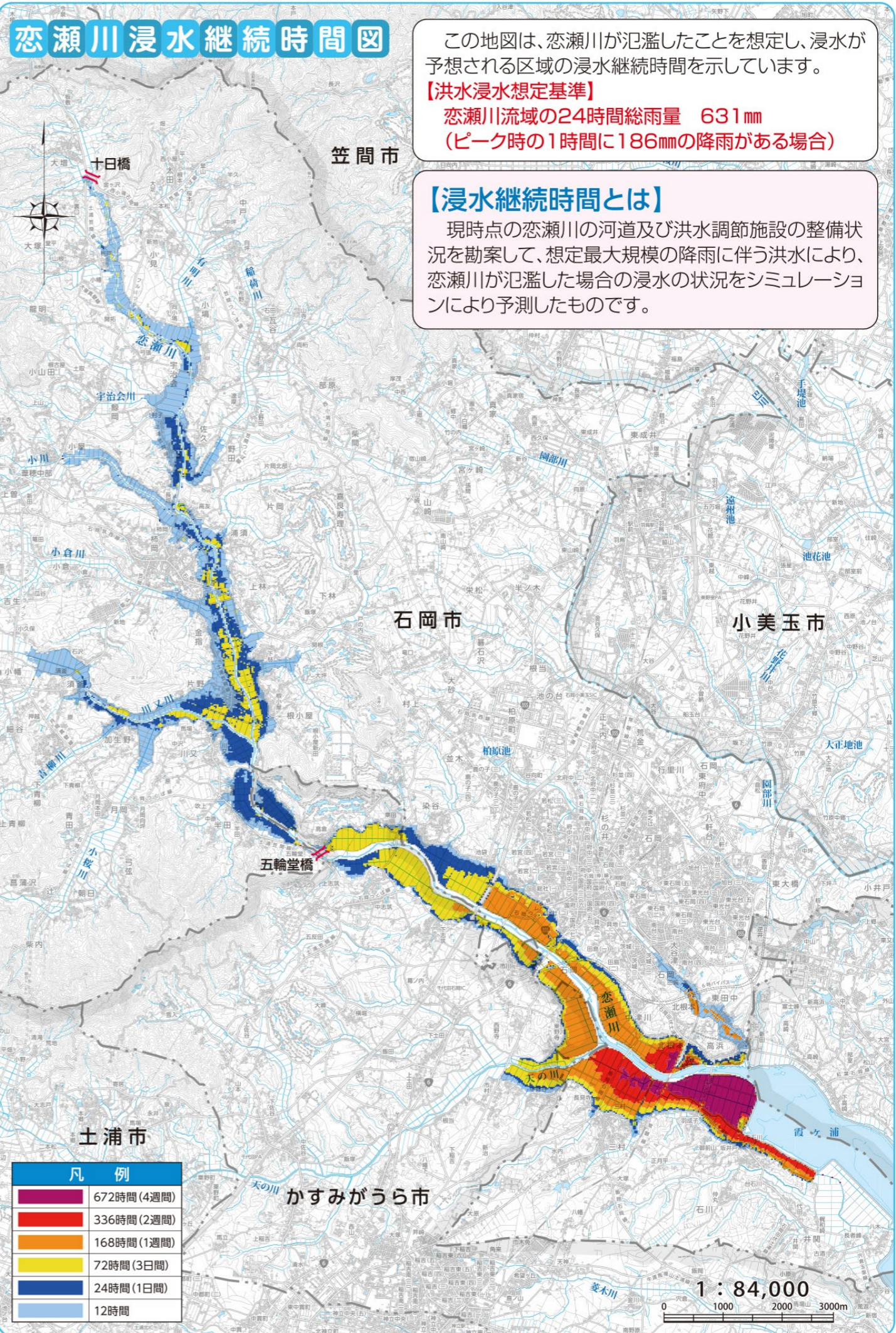
【洪水浸水想定基準】

恋瀬川流域の24時間総雨量 631mm
(ピーク時の1時間に186mmの降雨がある場合)

【浸水継続時間とは】

現時点の恋瀬川の河道及び洪水調節施設の整備状況を勘案して、想定最大規模の降雨に伴う洪水により、恋瀬川が氾濫した場合の浸水の状況をシミュレーションにより予測したものです。

恋瀬川浸水継続時間図



凡 例	浸水継続時間
■	672時間(4週間)
■	336時間(2週間)
■	168時間(1週間)
■	72時間(3日間)
■	24時間(1日間)
■	12時間