

石岡市 防災ハザードマップ 迂回路想定図

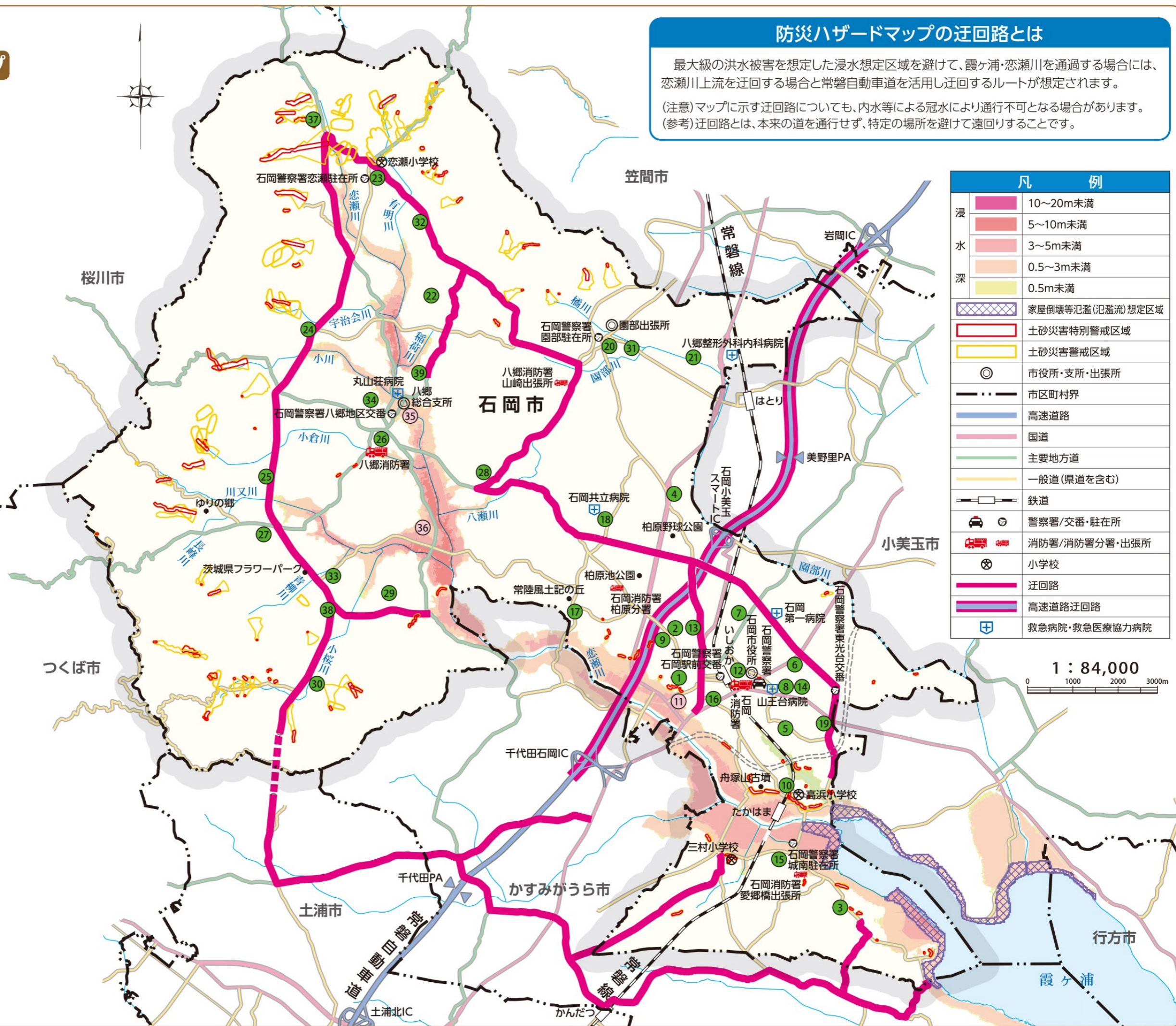
避難所一覧(令和5年現在)

| 番号 | 避難所 |
|----|--------------------|
| ① | 石岡小学校 |
| ② | 府中小学校 |
| ③ | 関川小学校 |
| ④ | 北小学校 |
| ⑤ | 南小学校 |
| ⑥ | 東小学校 |
| ⑦ | 杉並小学校 |
| ⑧ | 石岡中学校 |
| ⑨ | 府中中学校 |
| ⑩ | 旧城南中学校(城南スポーツ交流施設) |
| ⑪ | 国府中学校 ※洪水時使用不可 |
| ⑫ | 石岡第一高等学校 |
| ⑬ | 石岡第二高等学校 |
| ⑭ | 東地区公民館 |
| ⑮ | 城南地区公民館 |
| ⑯ | 国府地区公民館 |
| ⑰ | 石岡海洋センター |
| ⑱ | ふれあいの里石岡ひまわりの館 |
| ⑲ | 石岡運動公園 |
| ⑳ | 園部小学校 |
| ㉑ | 東成井小学校 |
| ㉒ | 瓦会小学校 |
| ㉓ | 恋瀬地区公民館 |
| ㉔ | 葦穂小学校 |
| ㉕ | 吉生小学校 |
| ㉖ | 柿岡小学校 |
| ㉗ | 小幡小学校 |
| ㉘ | 林小学校 |
| ㉙ | 小桜小学校 |
| ㉚ | 朝日スポーツ交流施設(旧朝日小学校) |
| ㉛ | 園部中学校 |
| ㉜ | 旧有明中学校(有明スポーツ交流施設) |
| ㉝ | 石岡特別支援学校 |
| ㉞ | 八郷中学校 |
| ㉟ | 中央公民館 ※洪水時使用不可 |
| ㊱ | 片野集会所 ※洪水時使用不可 |
| ㊲ | 大増多目的センター |
| ㊳ | みなみ保育所 |
| ㊴ | 八郷総合運動公園 |

防災ハザードマップの迂回路とは

最大級の洪水被害を想定した浸水想定区域を避けて、霞ヶ浦・恋瀬川を通過する場合には、恋瀬川上流を迂回する場合と常磐自動車道を活用し迂回するルートが想定されます。

(注意) マップに示す迂回路についても、内水等による冠水により通行不可となる場合があります。
(参考) 迂回路とは、本来の道を通行せず、特定の場所を避けて遠回りすることです。



| 凡 例 | |
|-----|------------------|
| 浸 | 10~20m未満 |
| | 5~10m未満 |
| 水 | 3~5m未満 |
| | 0.5~3m未満 |
| 深 | 0.5m未満 |
| | 家屋倒壊等氾濫(氾濫流)想定区域 |
| | 土砂災害特別警戒区域 |
| | 土砂災害警戒区域 |
| | 市役所・支所・出張所 |
| | 市区町村界 |
| | 高速道路 |
| | 国道 |
| | 主要地方道 |
| | 一般道(県道を含む) |
| | 鉄道 |
| | 警察署/交番・駐在所 |
| | 消防署/消防署分署・出張所 |
| | 小学校 |
| | 迂回路 |
| | 高速道路迂回路 |
| | 救急病院・救急医療協力病院 |

1 : 84,000
0 1000 2000 3000m

石岡市迂回路想定図

石岡市迂回路想定図