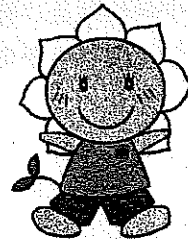
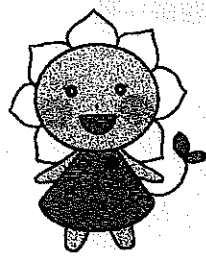
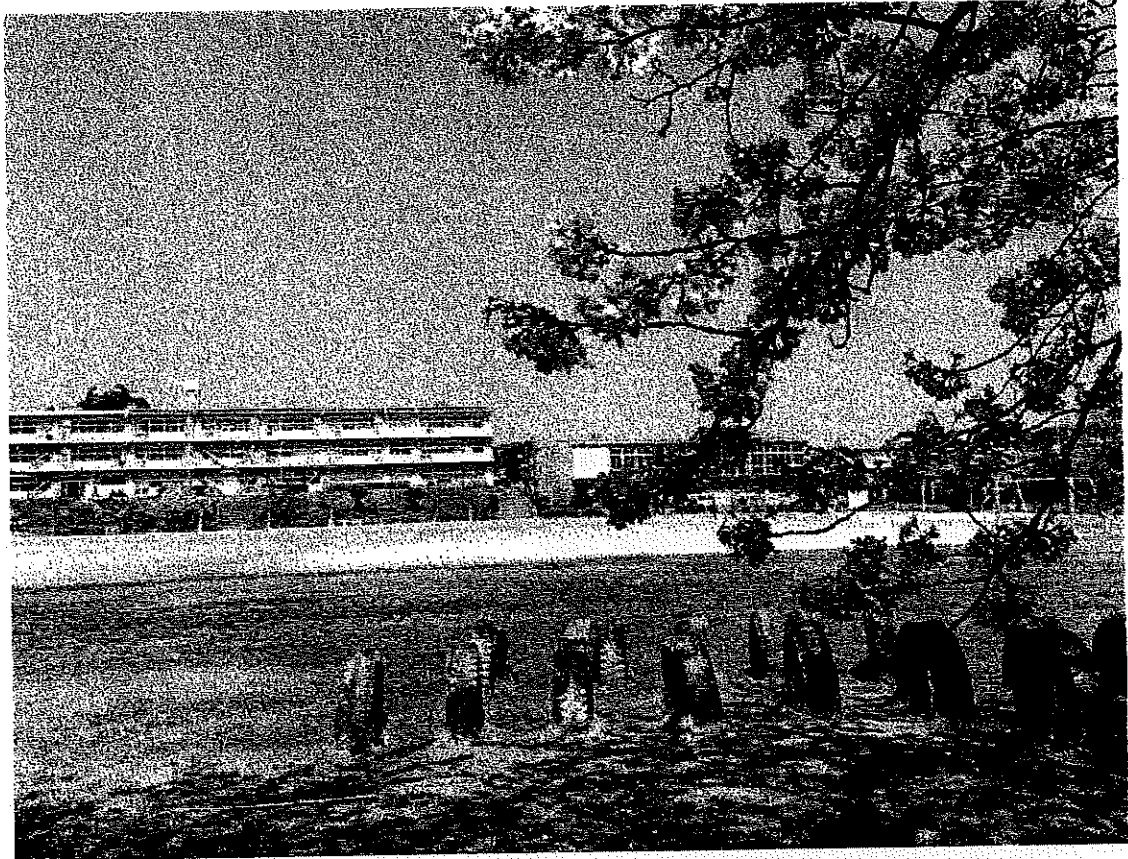


【PTA 会員数配付】

令和4年度  
PTA総会・常任委員会資料



石岡市立南小学校

第1議案 令和3年度事業並びに決算報告, 監査報告

- (1) 令和3年度 PTA事業報告
- (2) 令和3年度 PTA会費決算書
- (3) 令和3年度 教育後援会費決算書
- (4) 令和3年度 児童会費決算書
- (5) 手をつなぐ親の会決算書
- (6) 監査報告

第2議案 令和4年度PTA役員案

- (1) 令和4年度PTA役員 (案)
- (2) 令和4年度PTA常任委員名 (案)

第3議案 令和4年度事業計画 (案) 並びに予算 (案)

- (1) 令和4年度 PTA主な年間事業計画 (案)
- (2) 令和4年度 PTA会費予算書 (案)
- (3) 令和4年度 手をつなぐ親の会事業計画 (案)
- (4) 令和4年度 手をつなぐ親の会予算書 (案)

資料

- (1) 石岡市立南小学校父母と教師の会 (PTA) 規約
- (2) 南小学校教育後援会会則
- (3) 石岡市立南小学校PTA慶弔規程
- (4) 令和4年度学級編制及び職員・学校医一覧
- (5) 令和4年度学校行事等予定表

## 令和3年度 PTA事業報告

実施日	事業内容	委員会名
4/24	PTA総会→書面決議	本部
5/28	市P連担当者会議・役員会→書面決議	本部
6/18	本部役員会	本部
5/22	第1回親子奉仕作業	本部・環境整備・教職員
8/20	市P連役員会→書面決議	本部
夏期休業中	子どもを守る110番の家確認・依頼 通学路点検・危険箇所点検	校外
9/2	本部役員会	本部
10/2	第2回親子奉仕作業	本部・環境整備・教職員
10/16	運動会協力	本部・成人
10/29	市P連担当者会議	本部
10/30	広報「みなみ」123号発行	広報
11/12	市P連担当者会議	本部
11/5	ひまわり祭協力・親子行事	本部・学年
2/18	市P連担当者会議	本部
3/3	本部役員会	本部
3/17	広報「みなみ」124号発行	広報
3/18	本部役員会	本部
3/25	会計監査	本部

# 令和3年度 PTA会費決算書

2022/4/12

## 1 収入の部

(単位：円)

	本年度予算額	本年度決算額	増減(▲)	付記
会費	2,130,000	1,769,000	▲ 361,000	500円×3538名
繰越金	231,212	231,212	0	前年度繰越金
雑収入	0	714	714	預金利息
合計	2,361,212	2,000,926	▲ 360,286	

## 2 支出の部

(単位：円)

	項目	本年度予算額	本年度決算額	増減(▲)	付記	
運営費	事業費	消耗品費	50,000	10,425	▲ 39,575	PTA活動事務用品等
		通信費	50,000	43,919	▲ 6,081	切手・はがき等
		渉外費	20,000	0	▲ 20,000	市P連總會参加費等
		事務費	30,000	18,707	▲ 11,293	各種委員会活動用紙等
		厚生費	60,000	2,624	▲ 57,376	運動会タブレット代
	会議費	総会費	10,000	0	▲ 10,000	総会資料作成用インク、用紙等
		運営委員会費	10,000	0	▲ 10,000	運営委員会資料作成用インク、用紙等
小計		230,000	75,675	▲ 154,325		
事業費	各部活動費	成人教育委員会費	70,000	0	▲ 70,000	研修視察バス代等
		環境整備委員会費	100,000	94,890	▲ 5,110	環境整備用品、事務作業飲み物等
		学年委員会費	100,000	0	▲ 100,000	各学年委員会活動補助
		広報委員会費	160,000	97,710	▲ 62,290	広報紙印刷等
		校外指導委員会費	50,000	0	▲ 50,000	祭礼巡回指導交通費補助等
	援助費	奨励費	250,000	120,556	▲ 129,444	行事奨励、卒業証書印刷等
		教材教具補助費	150,000	60,811	▲ 89,189	各種教材補助、賞状等
		保健費	120,000	500,690	380,690	保健教材、保健衛生消耗品等
		研修費	20,000	15,425	▲ 4,575	PTAスポーツ大会備品補助等
		環境整備費	350,000	123,433	▲ 226,567	各種整備用具、園芸用土、花苗等
		児童文集補助費	400,000	341,077	▲ 58,923	文集「みなみ」発行補助
		研究補助費	40,000	0	▲ 40,000	教材研究用資料等
	小計		1,810,000	1,354,592	▲ 455,408	
諸費	負担金	100,000	75,522	▲ 24,478	PTA安全互助会費、各種負担金	
	慶弔費	150,000	209,720	59,720	入学式・卒業式生花、花束等	
	予備費	71,212	0	▲ 71,212		
小計		321,212	285,242	▲ 35,970		
合計		2,361,212	1,715,509	▲ 645,703		

## 3 差引残高

収入合計額 2,000,926 円  
 支出合計額 1,715,509 円  
 差引残高 285,417 円

残金は次年度に繰り越します。

令和4年3月25日

石岡市立南小学校PTA会長 XXXXXXXXXX

# 令和3年度 教育後援会費決算書

2022/4/12

## 1 収入の部 (単位：円)

	項 目	金 額	備 考
内	繰越金	109,217	
	後援会費	519,400	児童数一人当たり月100円
訳	雑収入	12	賛助金・利子
計		628,629	

## 2 支出の部 (単位：円)

	項 目	金 額	備 考
内  訳	・学校備品に関する援助費	33,632	加湿器, 消毒用具, 熱中症対策費, 学習教材等
	・児童の活動に関する援助費	253,055	各種講演会謝礼, 学校行事用品等
	・研究推進に関する援助費	6,262	研究図書等 児童用プリンター, トナー
	・校外活動に関する援助費	0	校外活動実施補助等
	・教員研修補助費	12,000	授業研究発表会参加費等
	・その他	9,504	感染症予防保健用品, 施設修繕費等
	・予備費	1,950	印刷機マスター 卒業式BGM, スポーツライン,
計		316,403	

## 3 差引残高

収入合計額	628,629	円	
支出合計額	316,403	円	
差引残高	312,226	円	

残金は次年度に繰り越します。

令和4年3月25日

石岡市立南小学校PTA会長

# 令和3年度 児童会費決算書

2022/4/12

## 1 収入の部

(単位：円)

	項 目	金 額	備 考
内	繰越金	226,115	
	児童会費	238,250	児童数一人当たり月50円
訳	雑収入	4,810	賛助金・利子
計		469,175	

## 2 支出の部

(単位：円)

	項 目	金 額	備 考
内	運営費	0	用紙インク代等
	委員会費	45,414	各委員会活動費
	特別活動費	100,687	運動会・ひまわり祭等
訳	その他	0	
	予備費	0	
計		146,101	

## 3 差引残高

収入合計額 469,175 円  
 支出合計額 146,101 円  
 差引残高 323,074 円

残金は次年度に繰り越します。

令和4年3月25日

石岡市立南小学校PTA会長

## 令和3年度 手をつなぐ親の会決算書

### 1. 収入の部

(単位：円)

	本年度予算額	本年度決算額	増 減 (△)	付記
会費 (普通)	30,000	20,300	△9,700	300円×54口, 500円×7口, 600円×1口
会費 (賛助)	15,000	36,000	21,000	1,000円×33口 3,000円×1口
繰越金	6,888	6,888	0	
雑収入	0	0	0	
合 計	51,888	63,188	11,300	

### 2. 支出の部

(単位：円)

	項 目	本年度予算額	本年度決算額	増 減 (△)	付記
運 営 費	会 議 費	500	0	△ 500	
	事 務 費	500	0	△ 500	
	小 計	1,000	0	△ 1,000	
事 業 費	研 修 費	31,000	31,000	0	手をつなぐ親の会分担金等
	作 品 展	9,000	11,083	2,083	作品材料代
	施設補助費	3,000	110	△ 2,890	教具代
	学習補助費	7,000	13,440	6,440	学習補助教材代
	小 計	50,888	55,633	4,745	
	予 備 費	888	0	△ 888	
	合 計	51,888	55,633	3,745	

※ △は減

### 3. 差引残高

収入合計額     63,188 円

支出合計額     55,633 円

差引残高        7,555 円

残金は次年度に繰り越します。

令和4年3月25日

石岡市立南小学校 手をつなぐ親の会長 XXXXXXXXXX

# 監 査 報 告

- 令和3年度 P T A会費 決算書
- 令和3年度 教育後援会費 決算書
- 令和3年度 児童会費 決算書
- 令和3年度 手をつなぐ親の会 決算書

諸帳簿，領収書を詳細に監査したところ，適正かつ正確であることを認めます。

令和4年3月25日

会計監査





1	2	3	4	5	6	7	8	9	10
11	12	13	14	15	16	17	18	19	20
21	22	23	24	25	26	27	28	29	30
31	32	33	34	35	36	37	38	39	40
41	42	43	44	45	46	47	48	49	50
51	52	53	54	55	56	57	58	59	60
61	62	63	64	65	66	67	68	69	70
71	72	73	74	75	76	77	78	79	80
81	82	83	84	85	86	87	88	89	90
91	92	93	94	95	96	97	98	99	100

101  
 102  
 103  
 104  
 105  
 106  
 107  
 108  
 109  
 110  
 111  
 112  
 113  
 114  
 115  
 116  
 117  
 118  
 119  
 120





# 令和4年度 手をつなぐ親の会 事業計画（案）

4月 手をつなぐ親の会総会

活動施設整備

備品等整備

6月 手をつなぐ親の会会員募集（1学期末PTA）

11月 市内小中学校校外学習（詳細後日決定）

12月 ナイスハートふれあいフェスティバル作品展参加（県民文化センター）

1月 石岡市手をつなぐ子らの作品展（詳細後日決定）

3月 石岡市手をつなぐ親の会連合会 会報「ひびき」配付

## 令和4年度 手をつなぐ親の会予算書 (案)

### 1. 収入の部

(単位：円)

	本年度予算額	前年度予算額	増 減 (▲)	付記
会費 (普通)	30,000	30,000	0	前年度の実績から
会費 (賛助)	15,000	15,000	0	前年度の実績から
繰越金	7,555	6,888	667	
雑収入	0	0		
合 計	52,555	51,888	667	

### 2. 支出の部

(単位：円)

	項 目	本年度予算額	前年度予算額	増 減 (▲)	付記
運 営 費	会 議 費	500	500	0	
	事 務 費	500	500	0	
	小 計	1,000	1,000	0	
事 業 費	研 修 費	26,000	31,000	▲ 5,000	手をつなぐ親の会分担金等
	作 品 展	12,000	9,000	2,000	作品材料代
	施設補助費	1,000	3,000	▲ 2,000	教具代
	学習補助費	12,000	7,000	5,000	学習補助教材代
	小 計	51,000	50,000	▲ 3,000	
	予 備 費	555	888	445	
	合 計	52,555	51,888	667	

各項目、彼此流用することができる。

令和4年4月23日

石岡市立南小学校 手をつなぐ親の会長

## 南小学校手をつなぐ親の会会則

第 1 条 この会は、児童の実態及び特性に応じ、より個に応じた学習活動の促進を図るため、特に少人数学級を配置し、教育環境の設備とこれらの子どもに対する理解を深めることを目的とする。

第 2 条 この会は、前条の目的を達成するために次の事業を行う。

- (1) 教育施設等の充実に関すること
- (2) 教育活動の内容充実に関すること
- (3) 関係機関並びに諸団体との連絡提携
- (4) その他、本会の目的を達成するために必要と認める事項

第 3 条 この会は南小学校の手をつなぐ親の会をもって組織する。

第 4 条 この会の趣旨に賛同する個人または団体で入会の申し込みをした者を会員とする。

第 5 条 (1) この会に、次の役員をおく

会長 1名、副会長 5名、幹事 1名、監事 2名

- (2) 会長は、この会を代表し会務を統括する。
- (3) 副会長は、会長を補佐し、会長に事故があるときは、その職務を代理する。
- (4) 幹事は、この会の庶務・会計にあたる。
- (5) 監事は、この会の会計監査にあたる。

第 6 条 役員任期は、2年とする。但し、再任は妨げない。

第 7 条 総会は、年に一回開催し、会長、副会長及び監事を選出すると共に下記事項について承認する。

- (1) 年度事業計画に関する事項
- (2) 年度予算に関する事項
- (3) 会則改廃に関する事項
- (4) その他、必要を認める事項

第 8 条 会費は、普通会员、賛助会員の2種とする。

- (1) 普通会员 年額 300円の寄付金を納入したもの
- (2) 賛助会員 年額 1,000円の寄付金を納入したもの

第 9 条 この会の経費は、寄付金、その他の収入をもって充てる。

第 10 条 この会の会計は、4月1日に始まり、翌年3月31日に終わる。

付則 本会は、市内各学校手をつなぐ親の会と共に協力連携して、石岡市手をつなぐ親の会連合会をつくる。

本会則は、平成2年4月1日より施行する。

## 石岡市立南小学校父母と教師の会（PTA）規約

### 第1章 総 則

第1条 この会は、石岡市立南小学校父母と教師の会（PTA）といい、事務局を南小学校内におく。

第2条 この会は、父母と教師が協力して学校と社会における児童の幸福な成長をはかることを目的とする。

第3条 この会は、前条の目的を達成するため次の活動をする。

- (1) よい父母、よい教師となるよう協力する。
- (2) 家庭と学校の緊密な連携により、児童の生活の補導をする。
- (3) 児童の生活環境をよくする。
- (4) 教育施設の改善充実させる。
- (5) その他この会の目的達成に必要な活動をする。

### 第2章 組織と会議

第4条 この会は、南小学校児童の父母（保護者）と教師およびこの会の趣旨に賛同する者を会員とし、前者を正会員、後者を準会員とし、本人より会長に申し込むものとする。

第5条 この会に、次の役員をおく。

会長・1名 副会長・5名 書記・2名 会計・2名

第6条 役員を選出・任期・任務は次の通りとする。

- (1) 役員は運営委員会において推薦し総会の承認を受ける。
- (2) 役員の任期は2年とし、再任を妨げない。補欠役員の任期は前任者の残任期間とする。
- (3) 会長はこの会を代表し、この会の運営にあたる。副会長は会長を補佐し、会長事故あるときはこれを代理する。
- (4) 書記は、この会の活動に関する事項を記録し保管する。
- (5) 会計は、予算に基づき、会計事務を処理する。

第7条 この会に2名の会計監査員をおく。選出、任期、任務は次の通りとする。

- (1) 会計監査員は、運営委員会において選出し、総会の承認を受ける。
- (2) 会計監査員の任期は2年とし、再任を妨げない。補欠監査員の任期は前任者の残任期間とする。



(3) 会計監査員は、随時この会の会計を監査する。

第8条 この会に運営委員会の推薦により、顧問をおくことができる。

第9条 この会の会議は次の通りとする。

(1) 総会は、毎年定例会を開き次の事項を処理する。必要があれば随時開くことができる。

- ア 役員・会計監査員の承認
- イ 事業並びに決算の報告
- ウ 事業計画並びに予算の承認
- エ 会則の変更
- オ その他必要と認めた事項

(2) 運営委員会は、役員・常任委員会代表および学校代表をもって構成し、会長が必要と認めたとき、随時開催して次の事項を処理する。

- ア この会の運営上の企画および各常任委員会間の連絡調整
- イ 総会の議決事項並びに緊急事項の処理
- ウ その他必要と認めた事項

(3) 常任委員会は学級または子供会代表をもって構成し、次の活動を行う。

- ア 成人教育委員会 会員の研修活動を企画運営する。
- イ 広報委員会 広報活動にあたる。
- ウ 校外指導委員会 地区委員を兼ね、子供会活動を助けて校外における児童の生活を善導しつつ、各地区 PTA 活動の中心になる。
- エ 環境整備委員会 教室環境の整備にあたる。
- オ 学年委員会 学級運営に協力し、学年・学級 PTA を開催し、児童の福利厚生をはかる。

(4) 特別の事項について必要があるときは、臨時委員会を設けることができる。

第10条 各会議は、出席者の過半数により決する。

### 第3章 会 計

第11条 この会の経費は、会員の会費および寄付金をもってあてる。会費は、会員一人あたり月額500円とする。賛助会員の会費は、原則として徴収しない。

第12条 会計年度は、4月1日に始まり、翌年3月31日に終わる。

# 南小学校教育後援会会則

第1条 この会は、南小学校教育後援会と称し、事務局を南小学校におく。

第2条 この会は、南小学校の教育環境の整備並びに児童の諸活動・職員の研修等の充実を図ることを目的とする。

第3条 この会は、前条の目的を達成するために次の活動を行う。

- (1) 環境整備に対する援助をする。
- (2) 保健衛生に対する援助をする。
- (3) 研究推進に対する助成をする。
- (4) 学校備品充実にに対する援助をする。
- (5) 児童の活動に対する助成をする。
- (6) 校外活動に対する助成をする。

第4条 本会の会員は、南小学校に在籍する児童の父母（保護者）とする。

第5条 本会に次の役員をおく。

会長 1名、 副会長 5名、 書記 2名、 会計 2名

第6条 役員の仕事は次の通りとする。

- (1) 会長は、この会を代表し会務を統括する。
- (2) 副会長は、会長を補佐し、会長に事故があるときは、その職務を代理し、会長が欠けたときは、その職務を行う。
- (3) 書記は、この会の活動に関する事項を記録し、保管する。
- (4) 会計は、予算に基づき、会計事務を処理する。

第7条 この会に2名の会計監査員をおく。

- (1) 会計監査員は、運営委員会において選出し、総会の承認を受ける。
- (2) 会計監査員の任期は2年とし、再任を妨げない。補欠監査員の任期は前任者の残任期間とする。
- (3) 会計監査員は、随時この会の会計を監査する。

第8条 この会の役員は、PTAの役員が兼務する。

第9条 役員の仕事は、2年とする。但し、再任は妨げない。

第10条 総会は年1回以上開催し、下記事項について承認する。

- (1) 前年度決算に関する事項
- (2) 会則改廃に関する事項
- (3) その他、必要と認める事項

第11条 本会の会費は、児童一人当たり月額100円とする。

第12条 この会の経費は、会費・寄付金・その他の収入をもってこれに充てる。

第13条 この会の会計は、4月1日にはじまり、翌年3月31日に終わる。

<付記>

1 この規約は、平成25年4月21日より実施する。

2 平成26年4月26日 第10条の文面の一部削除する。

旧：「総会は年1回以上開催し、会長、副会長および監事を選出するとともに、下記の事項について承認する。」

## 石岡市立南小学校PTA慶弔規程

第1条 この規程を受ける者は、次の通りとする。

- (1) 本校PTA会員（配偶者も含む）
- (2) 本校児童

第2条 会員が結婚した場合は、祝金5,000円を贈る。

第3条 会員及びその配偶者、児童が死亡した場合は、香料10,000円と花輪を贈り、代表者が会葬する。

第4条 会員がPTA活動中に障害により2週間以上入院をした場合、見舞金5,000円を贈る。

第5条 (削除)

第6条 (削除)

第7条 以上に規定する以外については、役員会が決定し運営委員会に報告する。

第8条 返礼は口頭または文書以外では受け取らない。

第9条 この規程は運営委員会の協議で改正することができる。

### <付記>

- 1 この規程は昭和57年4月25日から施行する。
- 2 平成11年4月17日、第5条・第6条を削除する。

令和4年度 学級編制及び職員・学校医 一覽

令和4年4月1日現在

学年	組	児童数			職名	氏名	主任等
		男	女	計			
1	1	14	20	34	教諭	齋藤 由香里	1学年主任 保健主事
	2	14	20	34	教諭	増形 つくし	
	計	28	40	68			
2	1	19	16	35	教諭	榎本 有希	2学年主任
	2	19	16	35	教諭	松橋 遥香	
	計	38	32	70			
3	1	19	14	33	教諭	安島 大貴	3学年主任
	2	19	13	32	教諭	森崎 恵理香	
	計	38	27	65			
4	1	18	22	40	教諭	櫻井 克幸	4学年主任
	2	19	21	40	教諭	関 拓也	
	計	37	43	80			
5	1	19	21	40	教諭	根本 智子	5学年主任
	2	20	21	41	教諭	塚本 茉莉菜	
	計	39	42	81			
6	1	19	14	33	教諭	萩原 麻由子	6学年主任 研究主任
	2	18	14	32	教諭	柴田 秋穂	
	計	37	28	65			
わかたけ1	(5)	(0)	(5)	教諭	高貫 優子	特別支援コーディネーター	
わかたけ2	(6)	(1)	(7)	講師	田口 恵一		
わかたけ3	(3)	(2)	(5)	教諭	植田 高子		
ひまわり	(2)	(2)	(4)	教諭	野本 彰子		
あさがお	(3)	(2)	(5)	教諭	坂元 淳一	生徒指導主事	
おおぞら	(5)	(1)	(6)	教諭	田村 友実	通級指導教室	
合計	217	212	429				

職名	氏名	主任等	職名	氏名	主任等
校長	井上 勉		市職員	岡安 奈保美	校務員
教頭	小倉 弘明		市職員	大槻 貴世	学校図書館司書補助員
教諭	金敷 由紀	教務主任	市職員	加藤 恵美	教育支援員
教諭	高橋 勝美	理科専科	市職員	須田 陽子	教育支援員
教諭	色川 香	初任者指導	市職員	檜沢 優子	教育支援員
養護教諭	中里 芳江	学校養護	市職員	中尾 香	教育支援員
主事	山口 あゆみ	学校事務	市職員	出羽 芳香	教育支援員
SSS	小井戸 和弘	スクリーンサポートスタッフ	市職員	國谷 千映子	教育支援員
非常勤講師	前野 操	楽しく学ぶ	市職員	大内 直子	教育支援員
非常勤講師	鈴木 由美子	楽しく学ぶ	市職員	中田 徳子	教育支援員
非常勤講師	飯田 由紀子	楽しく学ぶ	市職員	吉田 千恵子	教育支援員
非常勤講師	渡邊 八恵	楽しく学ぶ	市職員	田口 ひとみ	給食受入嘱託員
			市職員	川並 愛美	給食受入嘱託員

学校医

学校医(内科)	吉田 久邦	学校医(歯科)	佐古田 智
学校医(眼科)	三輪 隆	学校薬剤師	馬島 泰子

# 令和4年 学校行事予定表 (案) 石岡市立南小学校

日	曜	4月	曜	5月	曜	6月	曜	7月	日	曜	8月	日	曜	9月
1	金		日		水		金	委員会活動	1	月		1	木	登校指導 2学期始業式
2	土		月		木		土		2	火		2	金	委員会活動
3	日		火	憲法記念の日	金	委員会活動	日		3	水		3	土	
4	月		水	みどりの日	土		月	登校指導	4	木		4	日	
5	火		木	こどもの日	日		火		5	金		5	月	
6	水	第1学期始業式 新任式・給食なし	金	委員会活動	月	登校指導	水		6	土		6	火	
7	木	入学式	土		火		木		7	日		7	水	
8	金	登校指導 通学班会議	日		水	体験学習5年	金		8	月		8	木	
9	土		月	登校指導	木		土		9	火		9	金	
10	日		火		金	クラブ活動	日		10	水		10	土	PTA奉仕作業② 2・4・6年
11	月		水		土		月	集団下校	11	木	山の日	11	日	
12	火		木		日		火		12	金		12	月	
13	水		金		月		水		13	土	閉庁日	13	火	
14	木		土		火		木		14	日	閉庁日	14	水	
15	金	委員会活動	日		水		金		15	月	閉庁日	15	木	
16	土		月		木		土		16	火	閉庁日	16	金	
17	日		火		金		日		17	水		17	土	石岡のおまつり
18	月		水		土		月	海の日	18	木		18	日	石岡のおまつり
19	火		木	陸上記録会	日		火	登校指導	19	金		19	月	石岡のおまつり 敬老の日
20	水		金	遠足3年	月	集団下校	水	終業式11:25下校	20	土		20	火	
21	木		土	PTA奉仕作業① 3・5年	火		木		21	日		21	水	
22	金		日		水		金		22	月		22	木	
23	土	授業参観 PTA総会	月	集団下校	木		土		23	火		23	金	秋分の日
24	日		火		金	1学期末PTA授業参観	日		24	水		24	土	
25	月	振替休業日	水	遠足4年	土		月	個別面談①	25	木		25	日	
26	火	家庭確認① 特別日課	木	遠足2年	日		火	個別面談②	26	金		26	月	集団下校
27	水	家庭確認② 特別日課	金	遠足1年	月		水	個別面談③	27	土		27	火	運動会予行
28	木	家庭確認③ 特別日課	土		火		木	個別面談④	28	日		28	水	
29	金	昭和の日	日		水		金	個別面談⑤	29	月		29	木	
30	土		月		木		土		30	火		30	金	
31	日		火		水		日		31	水		31	木	

		PTA用				R4.4.23		※卒業式は決まり次第連絡いたします。					
曜	10月	曜	11月	曜	12月	日	曜	1月	曜	2月	曜	3月	日
土	運動会 (運動公園)	火	いばらき教育の日	木		1日	曜	元日	水		水		1
日		水	あいさつ運動 ひまわり祭・親子行事	金	委員会活動	2月	曜	振替休日	木		木		2
月	振替休業日	木	文化の日	土		3火	曜		金	委員会活動	金	委員会活動	3
火	登校指導	金	委員会活動	日		4水	曜	学校閉庁日	土		土		4
水		土		月	登校指導	5木	曜		日		日		5
木		日		火		6金	曜		月	登校指導	月	登校指導	6
金	委員会活動	月	登校指導 合同避難訓練	水		7土	曜		火		火		7
土		火		木		8日	曜		水		水		8
日	市P遠球技大会	水		金		9月	曜	成人の日	木		木		9
月	スポーツの日	木		土		10火	曜	登校指導 第3学期始業式	金	クラブ活動	金		10
火		金	クラブ活動	日		11水	曜		土	建国記念の日	土		11
水		土		月		12木	曜		日		日		12
木		日	県民の日	火		13金	曜		月		月		13
金	クラブ活動	月		水		14土	曜		火		火		14
土		火		木		15日	曜		水		水		15
日		水		金		16月	曜		木		木		16
月		木		土		17火	曜		金	学年末PTA授業参観	金		17
火		金		日		18水	曜		土		土		18
水		土		月		19木	曜		日		日		19
木		日		火		20金	曜		月	集団下校	月		20
金		月	集団下校	水		21土	曜		火		火	春分の日	21
土		火		木		22日	曜		水		水		22
日		水	勤労感謝の日	金	第2学期終業式	23月	曜	集団下校	木	天皇誕生日	木		23
月		木		土		24火	曜		金		金	修了式	24
火		金		日		25水	曜		土		土		25
水		土		月		26木	曜		日		日		26
木	6年遠足	日		火		27金	曜		月		月		27
金	創立記念日	月		水		28土	曜		火		火		28
土		火		木		29日	曜				水		29
日		水		金		30月	曜				木		30
月				土		31火	曜				金		31