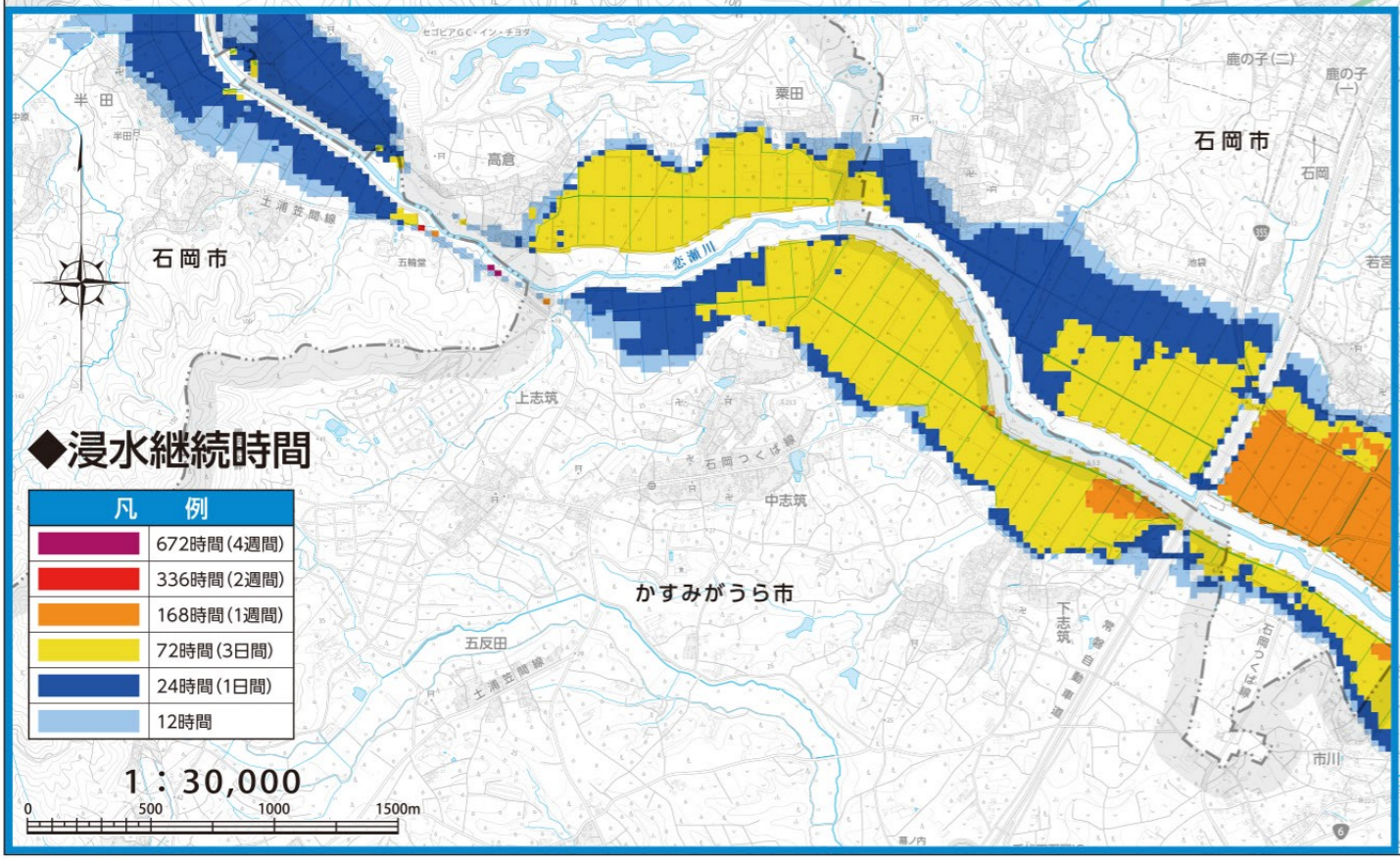


凡 例	
浸水	5~10m未満
深	3~5m未満
	0.5~3m未満
	0.5m未満
	土砂災害特別警戒区域
	土砂災害警戒区域
	橋梁(危険箇所)
	避難所
	避難方向
	福祉避難所
	消防署分署・出張所・分団
	水位計
	水位観測所
	カメラ
	雨量観測所
	郵便局
	協力井戸(飲料水)
	協力井戸(生活用水)
	急傾斜地

1 : 16,000



◆浸水継続時間

凡 例	
	672時間(4週間)
	336時間(2週間)
	168時間(1週間)
	72時間(3日間)
	24時間(1日間)
	12時間

1 : 30,000

地区別マップ⑨