

令和 6 年

事務に関する説明書



茨城県石岡市

目 次

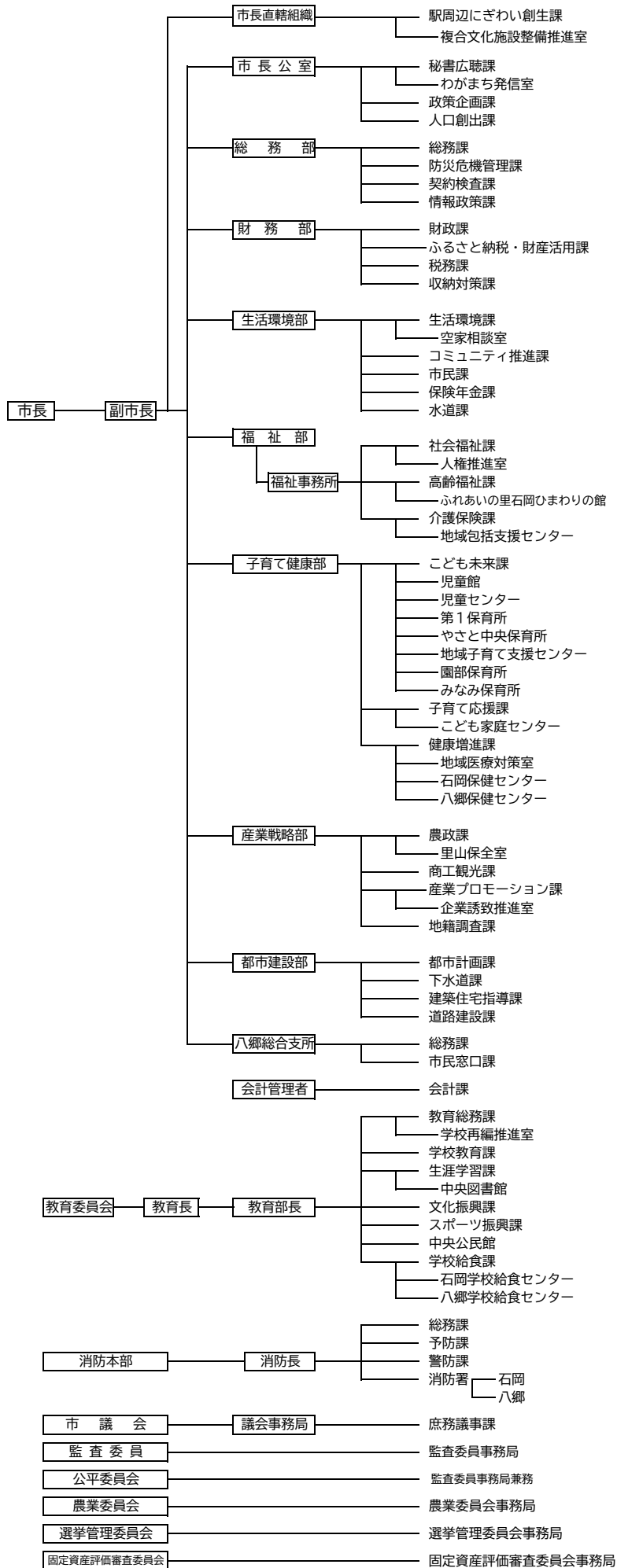
石 岡 市 行 政 機 構 図	1
市 長 直 轄 組 織	
駅周辺にぎわい創生課	3
市 長 公 室	
秘 書 広 聴 課	7
政 策 企 画 課	12
人 口 創 出 課	16
総 務 部	
総 務 課	19
防 災 危 機 管 理 課	25
契 約 検 査 課	28
情 報 政 策 課	29
財 務 部	
財 政 課	31
ふるさと納税・財産活用課	39
税 務 課	44
収 納 対 策 課	49
生 活 環 境 部	
生 活 環 境 課	51
コミュニティ推進課	58
市 民 課	61
保 険 年 金 課	65

水 道 課	・ ・ ・ ・ ・	78
福 祉 部		
社 会 福 祉 課	・ ・ ・ ・ ・	83
高 齢 福 祉 課	・ ・ ・ ・ ・	87
介 護 保 険 課	・ ・ ・ ・ ・	93
子 育 て 健 康 部		
こ ども 未 来 課	・ ・ ・ ・ ・	99
子 育 て 応 援 課	・ ・ ・ ・ ・	105
健 康 増 進 課	・ ・ ・ ・ ・	109
産 業 戦 略 部		
農 政 課	・ ・ ・ ・ ・	117
商 工 観 光 課	・ ・ ・ ・ ・	119
産業プロモーション課	・ ・ ・ ・ ・	129
地 籍 調 査 課	・ ・ ・ ・ ・	131
都 市 建 設 部		
都 市 計 画 課	・ ・ ・ ・ ・	133
下 水 道 課	・ ・ ・ ・ ・	142
建 築 住 宅 指 導 課	・ ・ ・ ・ ・	155
道 路 建 設 課	・ ・ ・ ・ ・	158
八 郷 総 合 支 所		
総 務 課	・ ・ ・ ・ ・	167
市 民 窓 口 課	・ ・ ・ ・ ・	171
会 計 課	・ ・ ・ ・ ・	183

議 会 事 務 局	
庶 務 議 事 課	・ ・ ・ ・ ・ 189
監 査 委 員 事 務 局	・ ・ ・ ・ ・ 203
石岡市及び事務組合公平委員会	・ ・ ・ ・ ・ 205
農 業 委 員 会 事 務 局	・ ・ ・ ・ ・ 207
選挙管理委員会事務局	・ ・ ・ ・ ・ 211
固定資産評価審査委員会事務局	・ ・ ・ ・ ・ 215
教 育 委 員 会 事 務 局	
教 育 総 務 課	・ ・ ・ ・ ・ 217
学 校 教 育 課	・ ・ ・ ・ ・ 229
生 涯 学 習 課	・ ・ ・ ・ ・ 239
文 化 振 興 課	・ ・ ・ ・ ・ 245
ス ポ ー ツ 振 興 課	・ ・ ・ ・ ・ 250
中 央 公 民 館	・ ・ ・ ・ ・ 253
学 校 給 食 課	・ ・ ・ ・ ・ 258
消 防 本 部	
総 務 課	・ ・ ・ ・ ・ 263
予 防 課	・ ・ ・ ・ ・ 268
警 防 課	・ ・ ・ ・ ・ 270
石 岡 消 防 署	・ ・ ・ ・ ・ 273
八 郷 消 防 署	・ ・ ・ ・ ・ 277

石岡市行政機構図

令和6年4月1日現在



市 長 直 轄 組 織

駅周辺にぎわい創生課

駅 周 辺 に ぎ わ い 創 生 課

1 石岡市複合文化施設整備審議会

定数	任期	就任年月日	設 置 根 拠	活動状況
18人	2 年	令和 5 年 5 月 31 日	石岡市複合文化施設整備審議会条例第 1 条	5 回

2 複合文化施設整備事業について

委託契約・工事契約等の状況(30 万円以上)

(単位：円)

事 業 名	業 者 名	契約年月日 (当初)	金 額
令和 6 年度 石岡市複合文化施設整備ワークショップ等業務委託	学校法人廣池学園	R6. 8. 2	800,000

主要事業について

事 業 名	実施場所等	実施日	参加者人数
複合文化施設に関するシンポジウム	ふれあいの里ひまわりの館	R6. 1. 21	約 180 名
新市民ホールシンポジウム	ふれあいの里ひまわりの館	R6. 11. 24	約 160 名

3 石岡駅周辺整備事業について

委託契約・工事契約等の状況(30 万円以上)

(単位：円)

事 業 名	業 者 名	契約年月日 (当初)	金 額
R4(仮称)石岡駅西口交流施設駐車場整備工事に伴う付帯工事	興民建設(株)	R6. 1. 19	4,928,000
R5 石岡駅西口交流施設建具等設置工事	(株)松永工務店	R6. 2. 5	1,155,000
R5 石岡ステーションパーク利活用改修設計業務委託	(有)イノ設計	R6. 2. 14	3,762,000
R5(仮称)石岡駅西口交流施設駐車場外構工事	興民建設(株)	R6. 3. 4	1,232,000
R6(仮称)石岡駅東口都市公園整備工事に伴う付帯工事	(株)紺野工務店	R6. 8. 9	2,640,000
R6 石岡スケートボードパークレール追加工事	(株)紺野工務店	R6. 8. 9	1,584,000

事業名	業者名	契約年月日 (当初)	金額
R6 石岡駅西口交流施設ほか 2施設 屋外型AED収納ボ ックス設置工事	(株)紺野工務店	R6. 8. 30	1,287,000
石岡駅西口交流施設ほか2施設 AED機器賃貸借【債務負 担行為】	(株)FUYOU	R6. 9. 6	1,457,280
R6 石岡駅西口あんしんステ ーションほか1施設 発電機 等購入	(有)山口電気商会	R6. 9. 20	753,500
R6 国分町ポケットパーク測 量設計業務委託	(有)技研昭和	R6. 10. 2	5,214,000
R6 石岡駅周辺整備事業 都 市再生整備計画事業効果分析 業務委託	(株)ミカミ	R6. 12. 24	2,398,000
R6 石岡ステーションパーク 利活用改修工事	双葉建装(株)	R6. 12. 27	60,588,000

4 石岡駅西口交流施設について

委託契約・工事契約等の状況(30万円以上)

(単位：円)

事業名	業者名	契約年月日 (当初)	金額
令和6年度 日常清掃業務委 託(石岡駅西口交流施設)	(公社)石岡地方広域シ ルバー人材センター	R6. 4. 1	2,612,600

シャワースペース利用状況

(単位：件、円)

	1月～3月		4月～12月		合計	
	件数	金額	件数	金額	件数	金額
男	18	1,800	192	19,200	210	21,000
女	9	900	105	10,500	114	11,400
計	27	2,700	297	29,700	324	32,400

カフェ利用状況

(単位：日、人)

	1月～3月	4月～12月	合計
営業日数	74	228	302
利用者	957	4,251	5,208

(休業期間：令和6年8月8日～令和6年9月6日)

キッチンカー出店状況

(単位：週)

	1 月～3 月	4 月～12 月	合計
使用許可	4	11	15

5 石岡駅西口交流施設駐車場について

委託契約・工事契約等の状況(30 万円以上)

(単位：円)

事業名	業者名	契約年月日 (当初)	金額
令和 6 年度 石岡駅西口交流施設駐車場精算機保守点検等業務委託	アマノマネジメントサービス(株)	R6. 4. 1	475,200
令和 6 年度 石岡駅西口交流施設駐車場精算機保守点検等業務委託その 2	アマノマネジメントサービス(株)	R6. 9. 18	475,200

駐車場利用状況

(単位：台、円)

	1 月～3 月		4 月～12 月		合計	
	台数	金額	台数	金額	台数	金額
計	—	—	11,516	738,900	11,516	738,900

(供用開始：令和 6 年 4 月 1 日)

6 石岡駅西口あんしんステーションについて

委託契約・工事契約等の状況(30 万円以上)

(単位：円)

事業名	業者名	契約年月日 (当初)	金額
令和 6 年度 日常清掃業務委託(石岡駅西口あんしんステーション)	(公社)石岡地方広域シルバー人材センター	R6. 4. 1	417,404
令和 6 年度 石岡駅西口あんしんステーション警備業務委託	中央警備保障(株)	R6. 4. 1	837,144
令和 6 年度 石岡駅西口あんしんステーション昇降機保守点検業務委託	(株)日立ビルシステム 関東支社	R6. 5. 29	485,100

7 石岡スケートボードパークについて

委託契約・工事契約等の状況(30万円以上)

(単位：円)

事業名	業者名	契約年月日 (当初)	金額
令和6年度 日常清掃業務委託 (石岡スケートボードパーク)	(公社)石岡地方広域シルバー人材センター	R6. 7. 19	1,971,640
令和6年度 石岡スケートボードパーク機械警備業務委託	国際警備保障(株)	R6. 6. 28	470,250

利用登録状況

(単位：件)

	1月～3月	4月～12月	合計
使用許可	—	597	597

(供用開始：令和6年7月21日)

市長公室

秘書	書	広	聴	課
政	策	企	画	課
人	口	創	出	課

秘書広聴課

1 市長会関係について（茨城県市長会）

開催日	場 所	件 名
1 月 1 9 日	水戸京成ホテル	<p>令和 6 年第 1 回市長会</p> <p>1 会議事項</p> <p>(1) 選任事項</p> <p>① 本会副会長の補欠選任について</p> <p>② 茨城県市町村職員共済組合会議員の補欠選挙について</p> <p>③ 茨城県後期高齢者医療広域連合運営協議会委員の推薦について</p> <p>(2) 報告事項</p> <p>① 4 団体連絡会議の令和 6 年度県政に対する要望事項とその回答について</p> <p>② 要望活動の実施状況について</p> <p>③ 全国市長会次期会長立候補の手續等について</p> <p>④ (仮称) 茨城をたべよう収穫祭開催事業について</p> <p>(3) 議決事項</p> <p>① 令和 6 年度事業計画について</p> <p>② 令和 6 年度歳入歳出予算</p> <p>③ 民間自治功労者の表彰選考について</p> <p>(4) 協議事項</p> <p>① 市長の推薦について</p> <p>② 令和 6 年度市長会及び関連団体行事予定について</p> <p>③ 県からの説明事項について</p> <p>ア シン・いばらきメシ総選挙2024～市町村対抗 いばらき最強グルメ決定戦～</p> <p>イ 茨城県再生資源物の屋外保管の適正化に関する 条例について</p> <p>(5) その他</p> <p>環境省との意見交換（地域脱炭素の推進に向けて）</p>
4 月 2 5 日	茨城県市町村会館	<p>令和 6 年第 2 回市長会</p> <p>1 会議事項</p> <p>(1) 選任事項</p> <p>① 次期全国市長会役員の推薦について</p> <p>② 次期全国市長会関東支部役員の推薦について</p> <p>③ 次期本会常務理事の選任同意について</p> <p>(2) 報告事項</p> <p>① 要望活動の実施状況について</p> <p>② 全国市長会関東支部総会提出議案について</p>

開催日	場 所	件 名
4月25日	茨城県市町村会館	(3) 協議事項 ①市長の推薦について ②先進地行政視察の実施について ③市町村長自治研究会の実施について ④全国市長会会長選挙について ⑤県からの説明事項について ア 茨城をたべよう収穫祭開催事業について イ アフリカ豚熱対策について ウ 宅地造成及び特定盛土等規制法（通称：盛土規制法）について (4) その他
8月19日	久慈サンピア日立	令和6年第3回市長会 1 会議事項 (1) 選任事項 茨城県市町村職員共済組合会議員の選挙について (2) 報告事項 要望活動の実施状況について (3) 認定事項 令和5年度歳入歳出決算の認定について (4) 協議事項 ①市長の推薦について ②令和7年度県政に対する要望事項について ③参議院議員通常選挙候補者の推薦について ④県からの説明事項について ア 防災情報ネットワークシステム（衛生通信設備）の更新事業について イ 救急搬送における選定療養費の取扱いについて (5) その他 ①（公財）茨城県市町村振興協会の事業報告について ②その他

2 表彰について

(単位：人)

表 彰 区 分	自治	市政功労	一 般	寄 附	職 員	計
1月～3月	0	0	0	0	22	22
4月～12月	7	0	11	0	1	19
計	7	0	11	0	23	41

3 後援名義使用承認について

(単位：件)

事業区分	観光・イベント関係	文化・芸能関係	音楽関係	教育関係	福祉関係	スポーツ関係	計
1月～3月	3	0	1	0	0	3	7
4月～12月	20	6	5	3	1	6	41
計	23	6	6	3	1	9	48

4 「広報いしおか」の編集発行について

発行	発行部数	配布先
毎月1日・15日 (年24回発行)	1月～3月 各回25,000部	市内全世帯、市内公共施設、市内小中学校、県関係機関、JR石岡・高浜駅、市内コンビニエンスストア、JA新ひたち野、JAやさと、市内各金融機関、市内各郵便局、その他個人発送 高齢・病弱・障がい等（9件9部）
	4月～12月 各回25,000部	

5 市ホームページへのアクセスについて

(単位：件)

区分	件数
1月～3月	63,650
4月～12月	201,375
計	265,025

6 各種相談について

(単位：件)

区分	法律相談	行政相談	市民相談	計
1月～3月	64	1	39	104
4月～12月	222	1	111	334
計	286	2	150	438

7 行政相談委員について

委員	任期	就任年月日	設置根拠	活動状況
3人	2年	令和5年4月1日	行政相談委員法第2条	行政サービスに関する苦情や相談

8 請願・陳情・要望の受付について (単位：件)

区 分	件 数
1 月 ～ 3 月	1 2
4 月 ～ 1 2 月	4 1
計	5 3

9 市長へのたよりの受付について (単位：件)

区 分	件 数
1 月～ 3 月	2 0
4 月～ 1 2 月	1 0 4
計	1 2 4

10 『市長と語ろう会』について

開催日	団体名	参加者	テーマ
1 月 1 5 日	石岡農業女子ネットワーク	6 人	石岡市産の農産物の規格外品を使用加工した石岡市のお土産について・女性農業者との意見交換
1 月 1 7 日	守横町	9 人	(1) 私有地の管理について・ (2) 市内の公共施設について・ (3) 学校のトイレ洋式化について など
1 月 2 4 日	石岡商工会議所 (3 部会)	2 7 人	(1) 将来を見据えた事業 (市総合計画令和 4 年度～令和 1 3 年度) について (2) 各部会からの要望事項などについて
小 計	3 回	4 2 人	
5 月 2 0 日	一般社団法人RENATUS	2 2 人	(1) 石岡市の魅力発信方法について・ (2) ペットの防災について等
5 月 2 1 日	日本郵便株式会社 (石岡市内郵便局)	1 2 人	今後日本郵便と石岡市とのさらなる連携のために何をすべきか?
8 月 2 5 日	パセオパルケ自治会	2 1 人	石岡市の活動状況および石岡地区と八郷地区の差異について
1 0 月 7 日	石岡商工会議所建設業部会	4 人	石岡市のランドデザインについて～石岡市の目指すべき姿とその実現街づくりの基本方針と具体策～

小 計	4 回	5 9 人	
計	7 回	1 0 1 人	

政策企画課

1 庁議

市行政各部門の基本方策を総合的視野から策定し、かつ、その推進に当たって相互の連絡調整を図るため庁議を開催する。（令和6年12月末現在）

構成員	幹事	設置根拠	開催状況	
20人	4人	石岡市庁議規程第1条	1月～3月	4月～12月
			3回	11回

2 協議会等

名 称	構 成	目 的
図柄入り土浦ナンバー推進協議会	11市町村	土浦ナンバー管轄区域内の登録自動車（自家用及び事業用）及び軽自動車（二輪車を除く）を対象とした図柄入りナンバープレートの普及推進により、地域振興を図るとともに、地域住民の愛着心や誇りの醸成と地域の一体感を育む。
霞ヶ浦二橋建設促進期成同盟	11市町村	霞ヶ浦を縦断する二橋の早期実現を図り、千葉茨城道路等の整備を促進する。
霞ヶ浦導水事業建設促進協議会	茨城県 37市町村	霞ヶ浦、利根川及び那珂川を結ぶトンネルの整備を促進し、水質浄化、既得用水の補給等による流水の正常な機能の維持及び増進、並びに新規都市用水の確保を図る。
T X石岡延伸推進協議会	70団体、石岡市 及び石岡市議会	つくばエクスプレスの延伸に当たり、石岡市内を通過しての茨城空港方面への延伸を実現することを目的とする。

3 石岡市総合計画審議会

定数	任期	就任年月日	設 置 根 拠	活動状況
20人	2年	令和4年11月18日	石岡市総合計画審議会条例第1条	2回

4 委託契約の状況

(単位：円)

事 業 名	委託業者名	契約年月日 (当初)	金額
令和5年度文京区交流ツアー実施業務	株式会社日本旅行 水戸支店	R 6. 1. 31	456,500
令和5年度バーチャルサイクリングブース 設置業務	株式会社産経デジ タル	R 6. 2. 2	272,800

5 一定面積以上の土地取引があった場合の事後届出（国土利用計画法第23条）

(単位：件)

区 分	届出件数
1月～3月	10
4月～12月	18
計	28

6 新市建設計画の進行管理について

区 分	事務の概要
合併特例事業	合併特例事業の全体計画、進行管理

7 石岡市男女共同参画審議会

(単位：回)

定数	任期	就任年月日	設置根拠	活動状況 (1～3月)
12人	2年	令和4年4月1日	石岡市男女共同参画条例第17条	0

令和6年4月1日より、人口創出課へ所管替え

8 男女共同参画セミナーについて

セミナー名	実施時期 (1～3月)	参加者
企業向け認定制度セミナー	2月2日	10人
イクボスセミナー 『心理的安全性と学習する職場が成長への鍵～男性育休は会社を変えるボウリングの一番ピン』	2月9日	40人

令和6年4月1日より、人口創出課へ所管替え

9 国際交流施策推進事業補助金について

(単位：件)

補助対象者	補助対象事業	申請件数 (1～3月)
国際交流に関する事業を行う団体	地域社会の国際化に寄与し、幅広い分野における国際交流を推進するための国際交流に資する活動を行う団体が実施する事業	0

令和6年4月1日より、人口創出課へ所管替え

10 各種統計調査について

1月～3月は実施なし

令和6年4月1日より、人口創出課へ所管替え

11 石岡市公共施設等総合管理計画委員会

定数	任期	就任年月日	設置根拠	活動状況
10人以内	3年	令和4年12月1日	石岡市公共施設等総合管理計画委員会条例第1条	0回

令和6年4月1日より、経営戦略課から所管替え

1 2 公共施設等総合管理計画・行政事務改善・指定管理者制度に関する市の内部組織

名称	構成	所掌事項等	活動状況 (1～3月)	活動状況 (4～12月)
石岡市公共施設等 総合管理計画推進本部	副市長ほか 各部長等	公共施設等総合 管理計画の推進 に関すること。	3回 ※同様の構成で ある庁議にて所 掌事項を報告	9回 ※同様の構成で ある庁議にて所 掌事項を報告
石岡市行政事務改善 委員会	副市長ほか 各部長等	事務処理の改 善、執務環境の 改善、その他行 政事務全般に係 る改善に関する こと。	1回	1回
石岡市行政事務改善 委員会幹事会	各次長級	行政事務改善委 員会の所掌事項 の調査・研究等 を行うこと。	1回	1回
石岡市指定管理者制度 運営委員会	副市長ほか 各部長等	公の施設の指定 管理候補者の選 定審査に関する こと。	1回	2回

令和6年4月1日より、経営戦略課から所管替え

人 口 創 出 課

1 移住支援金の実績

交付時期	交付数（世帯）	金額（円）
1～3月	4	9,000,000
4～12月	3	2,600,000

2 地域おこし協力隊について

年月	人数
令和6年12月末	3

3 委託契約の状況

（単位：円）

事業名	委託業者名	契約年月日 （当初）	金額
赤ちゃんふれあい体験モデル授業モデル事業	特定非営利活動法人ままとーん	R6.7.12	286,000
令和6年度 文京区交流ツアー実施業務	株式会社日本旅行 水戸支店	R6.8.26	498,100
令和6年度 子育て世代マネー冊子作成業務委託	株式会社情報技術	R6.8.28	720,690
令和6年度石岡市移住支援事業業務委託	株式会社 Coelacanth	R6.10.11	2,993,400
令和6年度石岡市イクボスセミナー開催	特定非営利活動法人ファザーリング ジャパン	R6.10.31	200,000

4 石岡市男女共同参画審議会について

定数	任期	就任年月日	設置根拠	活動状況
15人	2年	令和6年6月1日	石岡市男女共同参画条例第17条	1回

令和6年4月1日より、政策企画課から所管替え

5 男女共同参画セミナーについて

セミナー名	実施時期 (4月～12月)	参加者
事業所向けワークライフバランス等セミナー	12月23日	13人

令和6年4月1日より、政策企画課から所管替え

6 国際交流施策推進事業補助金について

(単位：件)

補助対象者	補助対象事業	申請件数
国際交流に関する事業を行う団体	地域社会の国際化に寄与し、幅広い分野における国際交流を推進するための国際交流に資する活動を行う団体が実施する事業	3

令和6年4月1日より、政策企画課から所管替え

7 各種統計調査について

調査の名称	実施時期	調査の概要・目的	調査員数	主管省庁名
全国家計構造調査	10月1日	国民生活の実態について家計の収支及び貯蓄・負債、耐久消費財、住宅・土地などの家計資産を総合的に調査し、全国及び地域別の世帯の消費・所得・資産に係る水準、構造、分布などを明らかにすることを目的とする。	指導員 1人 調査員 4人	総務省

令和6年4月1日より、政策企画課から所管替え

總務部

總務課
防災危機管理課
契約檢査課
情報政策課

総 務 課

1 市議会について

区 分	定 例 会		臨 時 会		計
	1月～3月	4月～12月	1月～3月	4月～12月	
回 数	1 回	3 回	1 回	1 回	6 回
市長提出 議案件数	52 件	79 件	2 件	10 件	143 件

2 公告式について

(単位：件)

区 分	条 例	規 則	告 示	訓 令	計
1 月 ～ 3 月	26	23	397	17	463
4 月 ～ 12 月	8	18	643	10	679
計	34	41	1,040	27	1,142

3 石岡市情報公開・個人情報保護審査会について

定 数	任 期	就 任 年 月 日	設 置 根 拠	活 動 状 況
5人	2年	令和6年2月1日	石岡市情報公開・個人情報保護審査会条例第1条	0 回

4 石岡市公正職務審査会について

定 数	任 期	就 任 年 月 日	設 置 根 拠	活 動 状 況
5人	2年	令和5年1月16日	石岡市法令遵守の推進に関する条例第6条	10 回

5 職員数について

(令和6年12月末現在、単位：人)

区 分			定 数	本庁職員数	支所職員数	合計
市長の事務部局	市長直轄組織			11		11
	市長公室			25 再任用 1		25 再任用 1
	総務部			30 再任用 1		30 再任用 1
	財務部			43		43
	生活環境部			62 再任用 1		62 再任用 1
	福祉部			58 再任用 1		58 再任用 1
		地域包括支援センター		(11) 再任用 (1)		(11) 再任用 (1)
		ひまわりの館		(2)		(2)
	子育て健康部			77 再任用 2		77 再任用 2
		児童館		0		0
		児童センター		(2)		(2)
		第1保育所		(7) 再任用 (1)		(7) 再任用 (1)
		やさと中央保育所		(10)		(10)
		地域子育て支援センター		(2)		(2)
		園部保育所		(8)		(8)
		みなみ保育所		(8) 再任用 (1)		(8) 再任用 (1)
		こども家庭センター		(7)		(7)
		石岡保健センター		(5)		(5)
		八郷保健センター		(9)		(9)
	産業戦略部			28	17	45
	都市建設部			41	8	49
	八郷総合支所				16 再任用 2	16 再任用 2
		園部出張所			(1)	(1)
	会計課			6		6
	計		500	381 再任用 6	41 再任用 2	422 再任用 8
公営企業管理者の事務局の職員（水道課）			(10)	(8) 再任用 (1)		(8) 再任用 (1)
議会事務局			12	8		8
監査委員の事務局			4		4	4
農業委員会の事務局			10		6 再任用 1	6 再任用 1
教育委員会事務局及び教育機関	事務局				74 再任用 12	74 再任用 12
		中央図書館			(6) 再任用 (2)	(6) 再任用 (2)
		中央公民館			(4) 再任用 (1)	(4) 再任用 (1)
		府中地区公民館			再任用 (2)	再任用 (2)
		東地区公民館			(1)	(1)
		城南地区公民館			(1)	(1)
		国府地区公民館			(1)	(1)
		石岡運動公園			再任用 (3)	再任用 (3)
		八郷総合運動公園			再任用 (4)	再任用 (4)
		石岡給食センター			(5)	(5)
		八郷給食センター			(3)	(3)
		小学校			(1)	(1)
		中学校			(3)	(3)
	計		120		74 再任用 12	74 再任用 12

区 分	定 数	本庁職員数	支所職員数	合計
選挙管理委員会	26	(18)	(8)	(26)
公平委員会	4		(4)	(4)
固定資産評価審査委員会	2	(2)		(2)
消防本部及び消防署	150	133		133
派遣職員		12		12
合計		534 再任用 6	125 再任用 15	659 再任用 21

() は内数

6 職員の任免状況

1月～3月（単位：人）

採 用	退 職					
	普通	勸奨	定年	死亡	その他	計
-	16	4				20
(-)	(14)	(-)	(-)	(-)	(-)	(14)

4月～12月（単位：人）

採 用	退 職					
	普通	勸奨	定年	死亡	その他	計
33	9				2	11
(4)	(1)	(-)	(-)	(-)	(-)	(1)

※ () 内は、再任用短時間勤務職員数を別掲

7 給与について

(1) 平均給料

(令和6年12月末現在、単位：人、円)

行 政 職			消 防 職		技能労務職	
級	人員	平均給料月額	人員	平均給料月額	人員	平均給料月額
1 級	69	207,957	20	221,840		
2 級	88	240,076	17	248,288		
3 級	125	294,565	28	279,146		
4 級	90	342,816	29	335,452	9	316,300
5 級	107	378,417	31	396,994		
6 級	20	404,470	7	421,543		
7 級	16	433,613	1	435,300		
計	515	308,092	133	314,998	9	316,300

※ 再任用短時間勤務職員を除く。

(2) 職員手当

(令和6年12月末現在、単位：人、円)

区 分	支 給 者 数	平 均 支 給 月 額
扶 養 手 当	277	21,161
通 勤 手 当	527	6,886
管 理 職 手 当	182	54,038
住 居 手 当	118	25,999

※ 再任用短時間勤務職員を除く。

8 職員の健康診断等の実施状況について

(単位：人)

区 分	実 施 時 期	受診者数
生活習慣病健診	2月6日、2月15日、2月16日、2月20日 3月8日	369
肺がん検査（喀痰検査）	2月6日、2月15日、2月16日、2月20日	47
大腸がん検査	2月6日、2月15日、2月16日、2月20日	68
肝炎検査	2月6日、2月15日、2月16日、2月20日	18
胃の集団検診	12月25日	13
子宮がん検査	7月18日、7月19日、7月22日、7月23日 8月25日、8月26日、8月27日、9月19日 9月 20日、10月25日、10月28日、10月29日 10月30日	31
乳がん検査	7月18日、7月19日、7月22日、7月23日 8月25日、8月26日、8月27日、9月19日 9月 20日、10月25日、10月28日、10月29日 10月30日	27

9 職員研修について（職場外研修）

1月～3月

(単位：人)

研修の名称		対象者	回数	日数	受講者数
一般研修	公務員倫理・コンプライアンス研修	課長級以上の職員	2回	1日	96
	メンタルヘルス研修（セルフケア）	係長級以下の職員	6回	2日	204
	官製談合防止法研修	係長級の職員（消防職は司令補）	2回	1日	105
	第2回実務者研修	人事担当者	1回	1日	2
派遣研修	市町村アカデミー「監査事務」	指定職員	1回	9日	1

4月～12月①

(単位：人)

研修の名称		対象者	回数	日数	受講者数
基本研修	第1部課程研修1期	新規採用職員	2回	3～5日	18
	第1部課程研修2期	新規採用職員（消防職除く）	1回	2日	29
	第2部課程研修	令和3年度採用職員（採用4年目）	1回	2日	10
	第3部課程研修	令和元年度採用職員（採用6年目）	1回	2日	19

4月～12月②

研修の名称		対象者	回数	日数	受講者数
一般研修	第1回評価者研修	課長級以上の職員（消防職は司令補以上）	2回	1日	45
	第2回評価者研修	係長級の職員	2回	1日	58
	被評価者研修	採用3年目までの職員	2回	1日	54
	被評価者研修	会計年度任用職員	10回	2日	399
	人事評価実務者研修	人事担当者	1回	1日	2
	ハラスメント防止研修	課長級以上の職員	2回	1日	60
	危機管理研修	課長級以上の職員	4回	2日	73
	公務員倫理・コンプライアンス研修	課長補佐級の職員	2回	1日	67
	初級職員向けキャリアデザイン研修	令和4年度採用職員（採用3年目）	1回	1日	17
	仕事の段取り・チーム力向上研修	令和5年度採用職員（採用2年目）	1回	1日	27
	契約実務研修会	希望職員	4回	2日	87
	法務研修	希望職員	2回	1日	14
	会計事務研修会	希望職員	1回	1日	39

4月～12月③

研修の名称		対象者	回数	日数	受講者数
派遣研修	茨城県自治研修所研修	指定職員	-	-	89
	B&G海洋性レクリエーション指導員 センター・インストラクター養成研修	指定職員	1回	34日	1
	市町村アカデミー「自治体財政運営講座」	指定職員	1回	9日	1
	行政不服審査法実務講座（オンライン）	指定職員	1回	1.5日	1
	令和6年度エネルギー管理講習	指定職員	1回	1日	1
	甲種防火管理者講習会	指定職員	1回	2日	5
	企業会計基礎講座研修会	指定職員	1回	1日	1
	市町村アカデミー「法令実務A（基礎）」	指定職員	1回	5日	1
	イラストレーターセミナー	指定職員	1回	2日	1
	木造家屋評価実務研修会（ワークショップ研修）	指定職員	1回	2日	1
	水道基礎講座（オンライン研修）	指定職員	1回	19日	1
	品質確保と検査 研修会	指定職員	1回	4日	1

研修の名称		対象者	回数	日数	受講者数
派遣研修	公共工事契約実務研修会	指定職員	1回	3日	1
	土地評価実務研修会	指定職員	1回	2日	1
	未納料金対策実務研修会	指定職員	1回	2日	1
	償却資産実務研修会（ワークショップ中級研修）	指定職員	1回	1日	1
	償却資産実務研修会（ワークショップ初級研修）	指定職員	1回	1日	1
	第67回全国保育研究大会	指定職員	1回	2日	1
	非木造家屋評価実務研修会（ワークショップ研修Ⅰ）	指定職員	1回	2日	1
	市町村アカデミー「議会事務クラス」	指定職員	1回	5日	1
	安全運転管理者講習会	指定職員	1回	1日	7
	社会福祉主事資格認定通信課程研修	指定職員	1回	-	2
	狩猟免許試験予備講習会	指定職員	1回	1日	1
	法人住民税の課税実務オンライン研修	指定職員	1回	1.5日	1
	実例演習による住民税課税の実務（中級）オンライン研修費	指定職員	1回	1.5日	1
	食品衛生責任者養成講習会	指定職員	1回	1日	1

防災危機管理課

1 石岡市防災会議について

定 数	任 期	就 任 年 月 日	設 置 根 拠	活 動 状 況
32人	2年	令和6年5月1日	災害対策基本法 第16条	改定内容がない ため未開催

2 石岡市国民保護協議会について

定 数	任 期	就 任 年 月 日	設 置 根 拠	活 動 状 況
31人	2年	令和6年5月1日	武力攻撃事態等における国民の保護のための措置に関する法律第39条	改定内容がない ため未開催

3 災害時応援協定の締結状況

(令和6年12月末現在)

協定内容	締結件数	協 定 先
相互応援	2件	東京都文京区 宮城県多賀城市
代替施設	1件	茨城県石岡警察署
広域避難	3件	福島県いわき市 茨城県ひたちなか市 茨城県かすみがうら市
相互協力	1件	石岡郵便局
帰宅困難者対応	6件	東日本旅客鉄道株式会社水戸支社 東日本旅客鉄道株式会社石岡駅・高浜駅 株式会社マリアージュ吉野 株式会社友水 有限会社養真堂 株式会社ダイナム
情報提供	5件	茨城大学航空技術研究会 株式会社ゼンリン 東電タウンプランニング株式会社茨城総支社 ヤフー株式会社 株式会社Lucky FM 茨城放送

協定内容	締結件数	協 定 先
医療救護	3 件	一般社団法人石岡市医師会 石岡市歯科医師会 一般社団法人石岡薬剤師会
福祉関係	2 件	社会福祉法人等（市内 15 法人） 石岡市社会福祉協議会
物資調達	13 件	コカ・コーラボトラーズジャパン株式会社 いばらきコープ生活協同組合 新ひたち野農業協同組合 やさと農業協同組合 NPO法人コメリ災害対策センター 株式会社カスミ 「5 日で 5000 枚の約束」プロジェクト実行委員会 株式会社カインズ 株式会社サンドラッグ 株式会社アペックス関東第二支社 アオキ株式会社 三浦紙器工業株式会社 一般社団法人日本キッチンカー経営審議会
ガス関係	2 件	茨城県高圧ガス保安協会県南支部石岡部会 茨城県コミュニティガス事業防災会
石油等	1 件	茨城県石油商業組合石岡支部・八郷支部
応急復旧	6 件	茨城県建設業協会土浦支部石岡分会 茨城県電気工事業工業組合石岡支部 石岡市測量設計業協会 総合開発協同組合 東京石灰工業株式会社石岡工場 株式会社トキワ
水道復旧	3 件	湖北水道企業団 一般社団法人エコシス 八郷地区災害時水道支援協力会
飲料水等提供	1 件	水戸信用金庫石岡中央支店
仮設トイレ	1 件	株式会社ティーアップ

協定内容	締結件数	協 定 先
し尿等	1 件	一般社団法人茨城県環境保全協会
防災行政無線	1 件	東京電力パワーグリッド株式会社土浦支社
避難所利用	4 件	茨城県立石岡特別支援学校 茨城県立石岡第一高等学校 茨城県立石岡第二高等学校 株式会社デベロッパ
特設公衆電話	1 件	東日本電信電話株式会社茨城支店
緊急救援輸送	1 件	茨城県トラック協会石岡支部
支援協力	1 件	茨城県行政書士会
合計	5 9 件	

契 約 検 査 課

1 競争入札参加資格審査申請受付件数

(単位：件)

種 別	県 内		県 外	計
	市 内	市 外		
建 設 工 事	1 0 0	5 1 3	5 1 3	1, 1 2 6
測量・コンサルタント	1 8	3 2 6	4 3 1	7 7 5
物 品・役 務	1 0 7	2 9 2	6 6 9	1, 0 6 8
計	2 2 5	1, 1 3 1	1, 6 1 3	2, 9 6 9

2 入札件数

(単位：件)

種 別		1 月～3 月	4 月～12 月	計
建 設 工 事	指名競争入札	0	0	0
	条件付き 一般競争入札	8	1 1 8	1 2 6
	計	8	1 1 8	1 2 6
建設コンサルタント	指名競争入札	0	0	0
	条件付き 一般競争入札	5	5 7	6 2
	計	5	5 7	6 2
業 務	指名競争入札	0	0	0
	条件付き 一般競争入札	8 6	8 5	1 7 1
	計	8 6	8 5	1 7 1
物品・リース	指名競争入札	0	0	0
	条件付き 一般競争入札	3	4 2	4 5
	計	3	4 2	4 5
計		1 0 2	3 0 2	4 0 4

3 入札、契約等に係る審査件数 1, 1 0 8 件

情報政策課

1 システムの稼働状況について

区 分	業務システム名	
住民情報系システム	住民記録システム	国民健康保険システム
	印鑑登録システム	医療福祉システム
	国民年金システム	固定資産税システム
	後期高齢者医療システム	収納管理システム
	市民税システム	宛名管理システム
	軽自動車税システム	保育料システム
	滞納管理システム	児童手当システム
	介護保険システム	障がい者総合支援システム
	子ども子育て支援システム	健康管理システム
	児童扶養手当システム	霊園管理システム
	障がい者手帳管理システム	学童保育システム
	農業行政システム	下水道受益者負担金システム
	畜犬管理システム	農集排受益者負担金システム
	就学事務管理システム	通知システム
	下水道使用料システム	申請ナビシステム
	農集排使用料システム	学校給食システム
	団体内統合宛名システム	
内部情報系システム	財務会計システム	人事管理システム
	給与管理システム	勤休管理システム
	統合型地理情報システム	グループウェアシステム
	ペーパーレス会議システム	会計年度任用職員管理システム
	TV 会議システム	AI 議事録作成支援システム
	RPA・AI-OCR システム	テレワーク基盤システム
	ビジネスチャットツール	ノーコード電子申請システム
行政情報提供システム	ホームページ	メールマガジン

2 電算処理出力帳票について

(単位：件)

区 分	件 数
1 月 ～ 3 月	3 5 8
4 月 ～ 1 2 月	9 8 0
計	1, 3 3 8

財 務 部

財 政 課

ふるさと納税・財産活用課

税 務 課

収 納 対 策 課

財 政 課

1 普通交付税について

(単位：千円)

区 分	基準財政需要額 A	基準財政収入額 B	交付基準額 (A-B) C	調 整 額 D	交付額(C-D) E
算 出 額	16,697,879	9,666,235	7,031,644	0	7,031,644

2 歳入歳出予算及び執行状況について（令和6年12月末現在）

・（ ）は、うち繰越明許費等の繰越額です。

(1) 令和6年度 一般会計

歳 入

(単位：千円)

款	当初予算額	補正予算等額	12月末予算現額	収 入 済 額
市 税	9,729,154	0	9,729,154	7,421,318
地 方 譲 与 税	443,313	0	443,313	293,175
利 子 割 交 付 金	3,600	0	3,600	3,145
配 当 割 交 付 金	45,500	0	45,500	12,896
株式等譲渡所得割交付金	53,500	0	53,500	0
法 人 事 業 税 交 付 金	162,900	0	162,900	118,963
地 方 消 費 税 交 付 金	1,738,000	0	1,738,000	1,303,877
ゴルフ場利用税交付金	65,000	0	65,000	51,780
環 境 性 能 割 交 付 金	50,400	0	50,400	32,921
地 方 特 例 交 付 金	362,400	0	362,400	358,513
地 方 交 付 税	7,045,000	0	7,045,000	7,098,186
交通安全対策特別交付金	8,600	0	8,600	4,081
分 担 金 及 び 負 担 金	161,542	0	161,542	101,623
使 用 料 及 び 手 数 料	207,884	0	207,884	141,821
国 庫 支 出 金	(780,057) 6,252,255	753,602	(780,057) 7,005,857	(13,574) 3,997,107
県 支 出 金	(100,680) 2,600,004	48,471	(100,680) 2,648,475	(100,680) 616,903
財 産 収 入	20,022	0	20,022	19,165
寄 附 金	220,308	609	220,917	41,022
繰 入 金	(110,360) 2,668,874	15,434	(110,360) 2,684,308	(0) 0
繰 越 金	(313,794) 613,794	614,117	(313,794) 1,227,911	(313,794) 2,089,417
諸 収 入	481,841	188,996	670,837	193,811
市 債	(1,363,400) 3,544,400	12,300	(1,363,400) 3,556,700	(0) 0
歳 入 合 計	(2,668,291) 36,478,291	1,633,529	(2,668,291) 38,111,820	(428,048) 23,899,724

歳 出

(単位：千円)

款	当初予算額	補正予算等額	12月末予算現額	支 出 済 額
議 会 費	274,009	△3,802	270,207	211,123
総 務 費	(233,832)		(233,832)	(197,062)
	3,730,749	915,277	4,646,026	2,734,280
民 生 費	(248,150)		(248,150)	(216,302)
	13,487,156	218,267	13,705,423	7,797,482
衛 生 費	(27,391)		(27,391)	(23,171)
	2,016,657	191,248	2,207,905	1,166,126
労 働 費	5,744	0	5,744	584
農 林 水 産 業 費	(1,500)		(1,500)	(1,159)
	1,112,998	15,477	1,128,475	748,274
商 工 費	(62,657)		(62,657)	(44,873)
	751,994	58,634	810,628	570,371
土 木 費	(1,425,573)		(1,425,573)	(397,085)
	5,045,452	57,117	5,102,569	2,241,011
消 防 費	1,476,622	838	1,477,460	1,038,274
教 育 費	(614,789)		(614,789)	(235,917)
	4,973,862	167,066	5,140,928	2,623,438
災 害 復 旧 費	(54,399)		(54,399)	(0)
	54,405	23,088	77,493	9,039
公 債 費	3,127,483	0	3,127,483	1,398,443
諸 支 出 金	391,160	0	391,160	824
予 備 費	30,000	△9,681	20,319	0
歳 出 合 計	(2,668,291)		(2,668,291)	(1,115,569)
	36,478,291	1,633,529	38,111,820	20,539,269

(2) 令和6年度 国民健康保険特別会計

歳 入

(単位：千円)

款	当初予算額	補正予算等額	12月末予算現額	収 入 済 額
国 民 健 康 保 険 税	1,238,310	0	1,238,310	948,128
一 部 負 担 金	4	0	4	0
使 用 料 及 び 手 数 料	886	0	886	450
国 庫 支 出 金	1	1,210	1,211	1,395
県 支 出 金	5,548,075	△1,365	5,546,710	3,216,643
財 産 収 入	22	0	22	21
繰 入 金	937,587	12,262	949,849	0
繰 越 金	1	0	1	63,770
諸 収 入	10,562	8	10,570	12,359
歳 入 合 計	7,735,448	12,115	7,747,563	4,242,766

歳 出

(単位：千円)

款	当初予算額	補正予算等額	12月末予算現額	支 出 済 額
総 務 費	157,222	10,046	167,268	104,653
保 険 給 付 費	5,476,784	0	5,476,784	3,215,703
国民健康保険事業費納付金	1,977,449	0	1,977,449	1,087,596
保 健 事 業 費	97,602	2,069	99,671	47,110
基 金 積 立 金	23	0	23	21
公 債 費	1	0	1	0
諸 支 出 金	11,367	0	11,367	4,183
予 備 費	15,000	0	15,000	0
歳 出 合 計	7,735,448	12,115	7,747,563	4,459,266

(3) 令和6年度 駐車場特別会計

歳 入

(単位：千円)

款	当初予算額	補正予算等額	12月末予算現額	収 入 済 額
使 用 料	28,563	0	28,563	22,548
繰 越 金	1	0	1	2,153
諸 収 入	1	0	1	4
歳 入 合 計	28,565	0	28,565	24,705

歳 出

(単位：千円)

款	当初予算額	補正予算等額	12月末予算現額	支 出 済 額
駐 車 場 費	8,014	0	8,014	4,542
諸 支 出 金	20,151	0	20,151	0
予 備 費	400	0	400	0
歳 出 合 計	28,565	0	28,565	4,542

(4) 令和6年度 霊園事業特別会計

歳 入

(単位：千円)

款	当初予算額	補正予算等額	12月末予算現額	収 入 済 額
事 業 収 入	24,548	0	24,548	12,641
財 産 収 入	1	0	1	0
繰 入 金	1	0	1	0
繰 越 金	1	0	1	7,274
諸 収 入	1	0	1	0
歳 入 合 計	24,552	0	24,552	19,915

歳 出

(単位：千円)

款	当初予算額	補正予算等額	12月末予算現額	支 出 済 額
総 務 費	20,075	0	20,075	14,031
基 金 積 立 金	4,077	0	4,077	0
予 備 費	400	0	400	0
歳 出 合 計	24,552	0	24,552	14,031

(5) 令和6年度 介護保険特別会計

歳 入

(単位：千円)

款	当初予算額	補正予算等額	12月末予算現額	収 入 済 額
介 護 保 険 料	1,554,385	0	1,554,385	1,072,882
使 用 料 及 び 手 数 料	170	0	170	95
国 庫 支 出 金	1,674,649	1,892	1,676,541	1,058,382
支 払 基 金 交 付 金	1,953,558	9,512	1,963,070	1,451,433
県 支 出 金	1,071,138	946	1,072,084	648,400
財 産 収 入	31	0	31	31
繰 入 金	1,330,911	50,266	1,381,177	0
繰 越 金	1	140,683	140,684	140,684
諸 収 入	8,073	1,438	9,511	10,183
歳 入 合 計	7,592,916	204,737	7,797,653	4,382,090

歳 出

(単位：千円)

款	当初予算額	補正予算等額	12月末予算現額	支 出 済 額
総 務 費	236,786	8,935	245,721	179,285
保 険 給 付 費	7,139,391	0	7,139,391	4,465,171
地 域 支 援 事 業 費	199,178	6,282	205,460	141,484
基 金 積 立 金	4,142	150,195	154,337	31
公 債 費	1	0	1	0
諸 支 出 金	3,418	39,325	42,743	2,314
予 備 費	10,000	0	10,000	0
歳 出 合 計	7,592,916	204,737	7,797,653	4,788,285

(6) 令和6年度 介護サービス事業特別会計

歳 入

(単位：千円)

款	当初予算額	補正予算等額	12月末予算現額	収 入 済 額
サ ー ビ ス 収 入	302,813	0	302,813	159,962
繰 入 金	9,232	13,352	22,584	0
諸 収 入	7,350	0	7,350	0
歳 入 合 計	319,395	13,352	332,747	159,962

歳 出

(単位：千円)

款	当初予算額	補正予算等額	12月末予算現額	支 出 済 額
サ ー ビ ス 事 業 費	317,756	13,352	331,108	234,074
公 債 費	639	0	639	319
予 備 費	1,000	0	1,000	0
歳 出 合 計	319,395	13,352	332,747	234,393

(7) 令和6年度 後期高齢者医療特別会計

歳 入

(単位：千円)

款	当初予算額	補正予算等額	12月末予算現額	収 入 済 額
後 期 高 齢 者 医 療 保 険 料	977,188	0	977,188	637,286
使 用 料 及 び 手 数 料	166	0	166	86
繰 入 金	273,213	0	273,213	238,705
繰 越 金	1	0	1	3,818
諸 収 入	1,299	558	1,857	1,818
歳 入 合 計	1,251,867	558	1,252,425	881,713

歳 出

(単位：千円)

款	当初予算額	補正予算等額	12月末予算現額	支 出 済 額
総 務 費	11,733	0	11,733	8,478
後期高齢者医療広域連合納付金	1,228,975	0	1,228,975	821,643
諸 支 出 金	1,159	706	1,865	1,755
予 備 費	10,000	△148	9,852	0
歳 出 合 計	1,251,867	558	1,252,425	831,876

(8) 令和6年度 水道事業会計

歳 入

(単位：千円)

款	当初予算額	補正予算等額	12月末予算現額	収 入 済 額
水 道 事 業 収 益	544,002	0	544,002	339,730
資 本 的 収 入	(83,100)		(83,100)	(73,100)
	225,840	0	225,840	73,100
歳 入 合 計	(83,100)		(83,100)	(73,100)
	769,842	0	769,842	412,830

歳 出

(単位：千円)

款	当初予算額	補正予算等額	12月末予算現額	支 出 済 額
水 道 事 業 費 用	542,025	71,747	613,772	238,518
資 本 的 支 出	(95,482)		(95,482)	(88,748)
	368,582	1,245	369,827	177,657
歳 出 合 計	(95,482)		(95,482)	(88,748)
	910,607	72,992	983,599	416,175

(9) 令和6年度 公共下水道事業会計

歳 入

(単位：千円)

款	当初予算額	補正予算等額	12月末予算現額	収 入 済 額
下 水 道 事 業 収 益	2,452,713	16,962	2,469,675	1,431,268
資 本 的 収 入	(230,596)		(230,596)	(0)
	1,061,462	9,200	1,070,662	12,595
歳 入 合 計	(230,596)		(230,596)	(0)
	3,514,175	26,162	3,540,337	1,443,863

歳 出

(単位：千円)

款	当初予算額	補正予算等額	12月末予算現額	支 出 済 額
下 水 道 事 業 費 用	1,931,719	3,007	1,934,726	406,865
資 本 的 支 出	(343,040)		(343,040)	(282,348)
	2,315,195	23,155	2,338,350	837,627
歳 出 合 計	(343,040)		(343,040)	(282,348)
	4,246,914	26,162	4,273,076	1,244,492

(10) 令和6年度 農業集落排水事業会計

歳 入

(単位：千円)

款	当初予算額	補正予算等額	12月末予算現額	収 入 済 額
農 業 集 落 排 水 事 業 収 益	467,062	6,416	473,478	331,746
資 本 的 収 入	1,711	10,300	12,011	1,420
歳 入 合 計	468,773	16,716	485,489	333,166

歳 出

(単位：千円)

款	当初予算額	補正予算等額	12月末予算現額	支 出 済 額
農 業 集 落 排 水 事 業 費 用	332,374	302	332,676	82,084
資 本 的 支 出	202,244	16,414	218,658	100,359
歳 出 合 計	534,618	16,716	551,334	182,443

3 市債の現在高について

令和6年12月末現在

一般会計

(単位：千円)

区 分	借 入 金	未 償 還 元 金
総 務 債	2,907,400	2,586,372
民 生 債	220,700	127,852
衛 生 債	1,488,200	1,142,656
農 林 水 産 業 債	431,300	247,657
商 工 債	164,200	149,080
土 木 債	13,152,600	9,224,622
公 営 住 宅 債	683,900	179,656
消 防 債	1,774,900	825,369
教 育 債	4,260,300	3,130,826
災 害 復 旧 債 ・ 土 木	31,800	31,800
減 税 補 て ん 債	303,900	26,959
減 収 補 て ん 債	62,900	61,059
臨 時 財 政 対 策 債	21,293,185	11,518,668
合 計	46,775,285	29,252,576

介護サービス事業特別会計

(単位：千円)

区 分	借 入 金	未 償 還 元 金
介 護 サ ー ビ ス 事 業	11,000	7,255

水道事業会計

(単位：千円)

区 分	借 入 金	未 償 還 元 金
上 水 道 事 業	2,684,700	1,352,756

公共下水道事業会計

(単位：千円)

区 分	借 入 金	未 償 還 元 金
公 共 下 水 道 事 業	22,278,000	10,034,861

農業集落排水事業会計

(単位：千円)

区 分	借 入 金	未 償 還 元 金
農 業 集 落 排 水 事 業	3,302,600	1,146,193

ふるさと納税・財産活用課

1 財産の取得及び処分について

(1) 土地（処分）

地 目	地積(㎡)	売払い額(円)	摘 要
1～3月 小計	-	-	-
宅地	187.56	4,538,952	石岡字大橋道西
宅地	56.70	51,030	東成井字上
公衆用道路	545.93	343,935	片岡字堀ノ内
雑種地	61.01	34,775	上曾字宿後
宅地	26.78	73,645	石岡字東ノ辻
4～12月 小計	877.98	5,042,337	
計	877.98	5,042,337	

(2) 車両（取得・処分）

取 得			処 分		
種 別	台数	購入金額(円)	種 別	台数	処分内容
軽貨物	-	-	軽貨物	-	-
特殊車両	-	-	特殊車両	-	-
消防車両	1	20,900,000	消防車両	1	廃車
1～3月 小計	1	20,900,000	1～3月 小計	1	-
軽貨物	-	-	軽貨物	2	廃車
軽乗用	4	7,740,000	軽乗用	4	廃車
-	-	-	小型乗用	1	廃車
-	-	-	小型貨物	1	廃車
-	-	-	普通貨物	1	廃車
4～12月 小計	4	7,740,000	4～12月 小計	9	
計	5	28,640,000	計	10	

2 自動車任意保険料について

(1) 全国市有物件災害共済会

区 分	台数	車 両 (円)	対人・対物 (円)	計 (円)
一般車両	7	24,946	36,855	61,801
消防車両	32	299,586	172,726	472,312
1～3月 小計	39	324,532	209,581	534,113
一般車両	114	709,146	956,805	1,665,951
消防車両	8	78,072	55,560	133,632
4～12月 小計	122	787,218	1,012,365	1,799,583
計	161	1,111,750	1,221,946	2,333,696

(2) 全国自治協会

区 分	台数	車 両 (円)	対人・対物 (円)	計 (円)
一般車両	3	27,190	59,340	86,530
消防車両	－	－	－	－
1～3月 小計	3	27,190	59,340	86,530
一般車両	16	144,560	278,040	422,600
消防車両	13	166,920	126,030	292,950
4～12月 小計	29	311,480	404,070	715,550
計	32	338,670	463,410	802,080

(3) 民間保険

区 分	台数	車両・対人・対物 (円)
一般車両	－	－
消防車両	－	－
1～3月 小計	－	－
一般車両	19	773,710
消防車両	1	38,930
4～12月 小計	20	812,640
計	20	812,640

3 建物火災保険について（全国市有物件災害共済会）

区 分	件数	共済金額(万円)	保険料(円)
一般施設	2	40,662	28,859
市営住宅	-	-	-
教育施設	-	-	-
消防施設	-	-	-
1～3月 小計	2	40,662	28,859
一般施設	63	2,468,439	2,269,588
市営住宅	-	-	-
教育施設	24	1,647,688	1,045,513
消防施設	19	155,729	93,081
4～12月 小計	106	4,271,856	3,408,182
計	108	4,312,518	3,437,041

4 石岡市ふるさと応援寄附について

区 分	申込件数(件)	寄附金額(円)
1～3月	1,176	14,871,000
4～12月	3,683	66,544,700
計	4,859	81,415,700

5 工事契約の状況について

工事名	請負業者名	契約年月日	金 額 (円)
令和5年度 組織体制見直しに伴う本庁舎サイン改修工事	(株)進貢	R6. 3. 1	1,430,000
小 計 (1月～3月)			1,430,000
令和5年度 組織体制見直しに伴う本庁舎サイン改修工事(追加)	(株)進貢	R6. 4. 5	99,000
令和6年度 石岡市役所本庁舎Wi-Fi増強工事	(株)関電工 茨城支店	R6. 7. 2	327,800
本庁舎3階ロールカーテン遮光アングル取付工事	(株)松永工務店	R6. 10. 29	588,060
令和6年度本庁舎駐車場車止め設置工事	(株)紺野工務店	R6. 11. 11	82,500
小 計 (4月～12月)			1,097,360
合 計			2,527,360

6 委託契約の状況について

業務名	委託業者	契約年月日	金 額 (円)
令和6年度運転業務委託（公用バス）	大新東（株）茨城営業所	R6. 2. 19	3,487,000
令和6年度電話交換・総合案内業務委託（市役所本庁舎）	（有）平成産業	R6. 2. 20	24,948,000
施設夜間警備業務委託（市役所本庁舎）【債務負担行為】	国際警備保障（株）	R6. 2. 22	53,856,000
令和6年度設備管理業務委託（市役所本庁舎）	（株）ARROW'S	R6. 2. 22	39,732,000
令和6年度清掃業務委託（市役所本庁舎）	大協メンテナンス（株）	R6. 2. 22	30,426,000
R5柿岡地内調整池除草業務委託	（有）竹林組	R6. 2. 29	275,000
小 計 （1月～3月）	—	—	152,724,000
石岡市ふるさと応援寄附管理システム保守業務委託（債務負担行為）	シフトプラス（株）	R6. 4. 1	396,000
令和6年度石岡市ふるさと納税推進業務委託	（株）さとふる	R6. 4. 1	5,280,000
令和6年度エレベーター保守点検業務委託（市役所本庁舎）	（株）日立ビルシステム 関東支社	R6. 4. 1	1,795,200
令和6年度非常用発電設備保守点検業務委託（市役所本庁舎）	（株）日立システムズ 茨城支店	R6. 4. 1	2,750,000
令和6年度電気工作物保安管理業務委託（石岡市役所本庁舎）	小山電気保安管理事務所	R6. 4. 1	796,420
令和6年度自動ドア保守点検業務委託（市役所本庁舎）	ナブコシステム（株）茨城支店	R6. 4. 1	514,800
令和6年度監視カメラ設備保守点検業務委託（市役所本庁舎）	パナソニックコネクト（株）現場ソリューションカンパニー首都圏部門	R6. 4. 1	627,000
令和6年度電気自動車急速充電器保守点検業務委託（市役所本庁舎）	ニチコン（株）東京支店	R6. 4. 1	268,400
令和6年度音響設備等保守点検業務委託（市役所本庁舎）	（株）東和エンジニアリング関東支店	R6. 4. 1	511,500
令和6年度本庁舎空調等管理システム保守管理業務委託	アズビル株式会社ビルシステムカンパニー茨城支店	R6. 4. 1	3,850,000
令和6年度喫煙所保守点検業務委託（市役所本庁舎）	（株）トルネックス	R6. 4. 1	1,100,000
令和6年度石岡市公有財産台帳管理システム保守・維持管理業務委託	公共地研（株）水戸営業所	R6. 4. 1	165,000
石岡市東成井地内不動産鑑定評価業務委託	（株）アーバン・アプレイザル	R6. 5. 16	99,000
令和6年度植栽管理業務委託（市役所本庁舎）	有限会社 グリーン巴	R6. 6. 10	2,717,000

業務名	委託業者	契約年月日	金 額 (円)
石岡市片岡地内不動産鑑定評価業務委託	(株) アーバン・アプレイザル	R6. 6. 26	99, 000
令和 6 年度ふるさと納税中間事業等業務委託	サンクスラボ (株)	R6. 7. 6	7, 207, 200
石岡市上曽地内不動産鑑定評価業務委託	(株) アーバン・アプレイザル	R6. 7. 24	99, 000
石岡市役所本庁舎商用電源復旧業務委託料	小山電気保安管理事務所	R6. 9. 27	77, 000
石岡市石岡字東ノ辻地内不動産鑑定評価業務委託	(株) アーバン・アプレイザル	R6. 12. 18	99, 000
小 計 (4月～12月)			28, 451, 520
合 計			181, 175, 520

税 務 課

1 個人住民税について

令和6年度課税状況等の調（令和6年7月1日現在）

区分 所得	均等割のみ			均等割及び所得割				合 計			
	納税義務者		税額	納税義務者		税額	割合	納税義務者		税額	割合
	人員	割合		人員	割合			人員	割合		
	人	%	千円	人	%	千円	%	人	%	千円	%
給 与	3,079	51.3	9,237	25,720	82.8	2,664,845	86.3	28,799	77.7	2,674,082	86.1
営 業	366	6.1	1,098	928	3.0	135,485	4.4	1,294	3.5	136,583	4.4
農 業	80	1.3	240	229	0.7	32,642	1.1	309	0.8	32,882	1.1
その他事業	2,476	41.3	7,428	4,206	13.5	253,196	8.2	6,682	18.0	260,624	8.4
計	6,001	100.0	18,003	31,083	100.0	3,086,168	100.0	37,084	100.0	3,104,171	100.0

2 法人市民税について

（1）均等割

令和6年度課税状況等の調（令和6年7月1日現在）

資本金等の金額	市内従業員数	均等割 税率（円）	該 当 法人数	税額（千円）
50億円超	50人超	3,600,000	12	43,200
10億円超50億円以下		2,100,000	3	6,300
10億円超	50人以下	492,000	96	47,232
1億円超10億円以下	50人超	480,000	12	5,760
	50人以下	192,000	88	16,896
1千万円超1億円以下	50人超	180,000	25	4,500
	50人以下	156,000	290	45,240
1千万円以下	50人超	144,000	13	1,872
	50人以下	60,000	1,366	81,960
合 計			1,905	252,960

（2）法人税割

令和6年度課税状況等の調（令和6年7月1日現在）

税率（%）	該 当 法人数	税額（千円）
8.4, 12.1	747	544,409

3 軽自動車税について

(令和6年12月末現在)

(1) 種別割

区			分	税率 (円)	調定台数 (台)	調定額 (円)	
原付	50cc以下			2,000	2,575	5,150,000	
	特定小型原付			2,000	5	10,000	
	90cc以下			2,000	294	588,000	
	125cc以下			2,400	624	1,497,600	
	三・四輪20～50cc以下			3,700	103	381,100	
軽自動車	二輪（車検あり）			3,600	37	133,200	
	二輪（車検なし）			3,600	995	3,582,000	
	三輪	※旧税率		3,100	0	0	
		※標準税率		3,900	0	0	
		※重課税率		4,600	1	4,600	
		軽課税率75%		1,000	0	0	
		軽課税率50%		2,000	0	0	
		軽課税率25%		3,000	0	0	
	四輪	自家用	乗用	※旧税率	7,200	4,495	32,364,000
				※標準税率	10,800	7,937	85,719,600
				※重課税率	12,900	5,207	67,170,300
				軽課税率75%	2,700	10	27,000
				軽課税率50%	5,400	0	0
				軽課税率25%	8,100	0	0
		営業用	乗用	※旧税率	4,000	1,373	5,492,000
				※標準税率	5,000	2,726	13,630,000
				※重課税率	6,000	4,511	27,066,000
				軽課税率75%	1,300	0	0
				軽課税率50%	2,500	0	0
				軽課税率25%	3,800	0	0
			貨物	※旧税率	5,500	0	0
				※標準税率	6,900	1	6,900
				※重課税率	8,200	6	49,200
				軽課税率75%	1,800	0	0
				軽課税率50%	3,500	0	0
				軽課税率25%	5,200	0	0
		貨物		※旧税率	3,000	27	81,000
				※標準税率	3,800	70	266,000
			※重課税率	4,500	32	144,000	
			軽課税率75%	1,000	0	0	
			軽課税率50%	1,900	0	0	
			軽課税率25%	2,900	0	0	
小型特殊	農耕用二輪			2,000	112	224,000	
	四輪	農耕用1000cc以下		3,000	200	600,000	
		農耕用1000cc超		3,900	1,075	4,192,500	
	その他			5,900	86	507,400	
二輪小型				6,000	1,505	9,030,000	
計					34,007	257,916,400	

※旧税率(初度検査年月が平成27年3月までの車両)

※標準税率(初度検査年月が平成27年4月以後の車両)

※重課税率(初度検査年月から13年を経過した車両)

(2) 環境性能割

区 分	台 数	税額(円)
現年課税分	564	11,980,800

4 市町村たばこ税について

区 分	課税標準数量（本）	税 額（円）
1月～ 3月	21,329,261	139,749,317
4月～12月	67,967,530	445,323,255
合 計	89,296,791	585,072,572

5 入湯税について

区 分	課税標準人数（人）	税 額（円）
1月～ 3月	31,520	4,728,000
4月～12月	86,838	13,025,700
合 計	118,358	17,753,700

6 税務証明等について（税務課扱い・郵便申請含む。）

（単位：件）

区 分	1月～3月	4月～12月	合 計
納税証明等（納税・完納・軽自動車税）	37	89	126
所得証明等（所得・課税・非課税）	45	147	192
評価証明等（評価・公課）	159	613	772
現況証明等（現況・住宅用家屋）	98	309	407
その他証明等（その他・所在・軽自動車所在）	459	1,354	1,813
閲覧等（閲覧・名寄帳の写し）	142	352	494
公用	21	225	246
合 計	961	3,089	4,050

7 固定資産税・都市計画税について

(1) 固定資産台帳処理件数

区 分		登記原因	筆数・棟数 (筆・棟)		合 計 (筆・棟)
			1 月～3 月	4 月～12 月	
土地	所有権の伴う 登記	売 買	403	992	1,395
		交 換	6	14	20
		贈 与	91	143	234
		相 続	1,091	3,152	4,243
		そ の 他	169	355	524
		計	1,760	4,656	6,416
	所有権の伴わ ない登記	分 筆	116	326	442
		合 筆	1	6	7
		地目変更	122	374	496
		地積更正	4	12	16
		そ の 他	1	4	5
		国土調査	0	281	281
		計	244	1,003	1,247
家屋	所有権の伴う 登記	売 買	48	161	209
		贈 与	12	22	34
		相 続	125	338	463
		そ の 他	54	134	188
		計	239	655	894
	所有権の伴わ ない登記	表 示	104	300	404
		滅 失	49	225	274
		増築・その他	17	41	58
		計	170	566	736
	調査家屋	新 築	18	255	273
		滅 失	45	287	332
		増築・その他	3	8	11
		計	66	550	616

(2) 土地の課税状況（固定資産税）

(令和6年度概要調査)

区 分		評 価 地 積		課税標準額	筆 数		㎡当たり	㎡当たり
地目別		(㎡)		(千円)	(筆)		平均価格	最高価格
							(円)	(円)
田	一般田	総 計	32,353,557	3,723,784	総 計	20,981		
		免税点以上	31,530,905	3,633,389	免税点以上	19,999	115	137
	介在田	総 計	176,093	236,621	総 計	228		
		免税点以上	175,201	236,449	免税点以上	227	3,107	19,603
畑	一般畑	総 計	39,006,677	2,052,331	総 計	35,863		
		免税点以上	37,236,902	1,961,162	免税点以上	33,631	53	100
	介在畑	総 計	1,561,130	3,952,164	総 計	2,039		
		免税点以上	1,554,978	3,948,116	免税点以上	2,011	6,902	27,900
宅 地		総 計	23,154,633	69,227,574	総 計	71,667		
		免税点以上	22,684,645	68,708,261	免税点以上	67,604	7,397	30,793
池 沼		総 計	21,214	276	総 計	28		
		免税点以上	9,660	126	免税点以上	15	13	13
山林	一般山林	総 計	58,773,135	1,206,193	総 計	22,741		
		免税点以上	54,232,563	1,115,276	免税点以上	19,805	21	36
	介在山林	総 計	612,171	57,003	総 計	504		
		免税点以上	550,982	54,939	免税点以上	438	121	9,390
牧 場		総 計	168,897	7,934	総 計	57		
		免税点以上	168,897	7,934	免税点以上	57	47	66
原 野		総 計	1,175,000	16,790	総 計	3,123		
		免税点以上	934,124	13,428	免税点以上	2,424	14	30
雑種地		総 計	8,838,968	14,415,236	総 計	9,662		
		免税点以上	8,582,365	14,394,564	免税点以上	8,939	2,598	28,683
鉄道用地		総 計	328,945	339,430	総 計	549		
		免税点以上	328,945	339,428	免税点以上	548	1,495	6,360
合 計		総 計	166,170,420	95,235,336	総 計	167,442		
		免税点以上	157,990,167	94,413,072	免税点以上	155,698	1,269	

(非課税地積) 49,359,580 ㎡

(非課税筆数) 60,176 筆

※㎡当たり平均価格は、決定価格／地積

(3) 都市計画税の状況（免税点以上）

(令和6年度概要調査)

土地の地積 (千㎡)	筆 数 (筆)	家屋の床面積 (㎡)	家屋の棟数 (棟)
10,814	22,299	3,032,115	17,159

収 納 対 策 課

1 滞納整理について

(1) 市税滞納金月別徴収実績

(単位：円)

区分	滞納繰越分	督促手数料	延滞金	計
1月	5,220,312	19,100	419,454	5,658,866
2月	4,040,231	22,200	529,342	4,591,773
3月	3,390,299	23,100	345,307	3,758,706
小計	12,650,842	64,400	1,294,103	14,009,345
4月	3,467,654	17,200	293,534	3,778,388
5月	3,411,490	15,100	223,024	3,649,614
6月	12,697,078	53,700	710,560	13,461,338
7月	16,352,379	83,400	955,367	17,391,146
8月	14,356,999	53,704	991,220	15,401,923
9月	7,886,712	36,996	525,271	8,448,979
10月	7,720,301	35,600	594,737	8,350,638
11月	6,840,803	31,000	583,607	7,455,410
12月	7,367,249	55,000	1,044,229	8,466,478
小計	80,100,665	381,700	5,921,549	86,403,914
計	92,751,507	446,100	7,215,652	100,413,259

(2) 滞納処分執行件数及び金額

(単位：件、円)

区分	差押・参加差押		交付要求	
	件 数	金 額	件 数	金 額
1月～3月	38	12,550,641	6	1,292,900
4月～12月	297	77,713,789	30	21,631,999
計	335	90,264,430	36	22,924,899

生 活 環 境 部

生 活 環 境 課
コ ミ ュ ニ テ ィ 推 進 課
市 民 課
保 険 年 金 課
水 道 課

生活環境課

1 市営霊園

(1) 市営霊園の概要及び使用状況

① 龍神山霊園 (1区画 $2.0\text{ m} \times 2.5\text{ m} = 5.0\text{ m}^2$)

所在地 石岡市染谷1854番地3

墓地区画数 1,200基

使用状況

(単位：基)

区画数	許可区画数		残区画数	
1,200 (内公共数30)	一般	公共	一般	公共
	1,032	15	138	15

② 半ノ木霊園

所在地 石岡市半ノ木11132番地2

墓地区画数 2,219基

4㎡ ($2.0\text{ m} \times 2.0\text{ m} = 4.0\text{ m}^2$) : 450基

5㎡ ($2.0\text{ m} \times 2.5\text{ m} = 5.0\text{ m}^2$) : 1,769基

募集区画数及び使用状況

(単位：基)

区画面積	区画数	許可区画数	残区画数
4㎡	450	447	3
5㎡	1,769	1,711	58
計	2,219	2,158	61

(2) 使用料及び手数料

(単位：円)

霊園管理料		永代使用料		合計
1月～3月	4月～12月	1月～3月	4月～12月	13,864,845
218,675	8,014,170	1,000,000	4,632,000	

2 犬の登録及び狂犬病予防注射

新規登録頭数： 257頭

予防注射頭数：2,422頭

市全体頭数：4,995頭

3 地域猫避妊・去勢手術補助金実績

令和6年1月～12月分

(単位：円)

種別	頭数	補助金交付額
避妊	66	330,000
去勢	64	320,000
計	130	650,000

4 マイクロチップ装着等推進補助金実績

令和6年1月～12月分

(単位：件、円)

種別	犬	猫	補助金交付件数	補助金交付額
マイクロチップ+避妊	3	31	34	199,800
マイクロチップ+去勢	2	11	13	64,300
マイクロチップのみ	0	8	8	15,650
避妊	14	5	19	76,000
去勢	18	2	20	60,000
計	37	57	94	415,750

5 公害苦情発生受付件数

令和6年1月～12月分

(単位：件)

種別	大気	水質	騒音・振動	悪臭	その他	計
件数	1	5	6	9	3	24

6 水質調査について

(1) 河川水質調査(年3回調査)

区分	pH		BOD		SS		DO		T-N		T-P	
単位	—		mg/ℓ		mg/ℓ		mg/ℓ		mg/ℓ		mg/ℓ	
月	2月	10月	2月	10月	2月	10月	2月	10月	2月	10月	2月	10月
恋瀬川 (平和橋)	7.7	7.5	1.1	1.1	7.3	8.0	10.0	7.6	2.87	2.38	0.05	0.08
山王川 (日の出橋)	7.7	8.2	1.8	0.9	5.1	2.0	9.7	10.0	4.47	3.30	0.22	0.12
園部川 (老田橋)	7.9	8.0	1.5	1.2	10.0	9.0	11.0	9.2	6.62	5.48	0.13	0.10
環境基準	6.5以上 8.5以下		2以下		25以下		7.5以上		設定されていません			

※pH：水素イオン濃度、BOD：生物化学的酸素要求量、SS：浮遊物質、DO：溶存酸素量、T-N：全窒素、T-P：全リン

(2) 池水質調査 (年2回調査)

区 分	pH		BOD		SS		DO		T-N		T-P	
単 位	—		mg/ℓ		mg/ℓ		mg/ℓ		mg/ℓ		mg/ℓ	
月	1 月	7 月	1 月	7 月	1 月	7 月	1 月	7 月	1 月	7 月	1 月	7 月
生 板 池	7.3	7.5	7.2	3.5	7.0	2.0	5.9	5.7	12.0	9.4	0.78	1.20
東ノ辻池	7.4	7.0	11.0	10.0	5.0	32.0	7.2	1.1	9.8	5.6	1.10	1.20
上谷和原池	7.2	6.6	2.6	4.1	3.0	12.0	8.3	0.9	0.6	1.0	ND	0.08
御前山池	7.4	8.2	3.6	33.0	7.0	82.0	7.9	8.4	2.8	4.7	ND	0.43
柏 原 池	7.6	8.3	4.0	3.8	19.0	49.0	9.8	6.7	1.8	1.6	0.05	0.14

7 ごみ関係

(1) 石岡市廃棄物減量等推進審議会について

定 数	任期	就任年月日	設置根拠	活動内容
25人以内 (現数：16人)	2年	令和5年12月16日	石岡市廃棄物減量等推進審議会条例第1条	ごみの減量化及び資源化の推進

(2) 石岡市環境監視員について

定 数	任期	就任年月日	設置根拠	活動内容
28人 (現数：26人)	2年	令和5年4月1日	石岡市環境監視員要綱第1条	不法投棄の未然の防止及び早期発見

(3) ごみの分別状況について

令和6年1月～12月

品 目	石岡地区	八郷地区
燃やすごみ	週2回収集	週2回収集
草木類	週2回収集	週2回収集
カン・金属類	月2回収集	月2～3回収集
びん類	色別に月1回収集	色別に月1回収集
ガラス・陶磁器類	月1回収集	月1回収集
ペットボトル	月1～2回収集	月2回収集
古紙	品目ごとに月1回収集	品目ごとに月2回収集
古布	2か月に1回収集	月2回収集
蛍光灯・電球	2か月に1回収集	月1回収集
乾電池・水銀体温計	2か月に1回収集	月1回収集
粗大ごみ	自己搬入又は市へ依頼	

(4) 委託契約等の状況について

(単位：円)

事業名	委託業者	契約年月日 (当初)	金額
石岡地区一般廃棄物（ごみ）収集運搬業務	(株)常陽ダストサービス	R6. 4. 1	36,274,144
	石岡興業(株)	R6. 4. 1	44,123,000
	(有)環境保全	R6. 4. 1	33,203,500
	(有)城東クリーンサービス	R6. 4. 1	14,144,000
事業名	委託業者	契約年月日 (当初)	金額
八郷地区一般廃棄物（ごみ）収集運搬業務	小松崎運輸(有)	R6. 4. 1	25,378,200
	(株)常総クリーンサービス	R6. 4. 1	16,126,500
	旭産業	R6. 4. 1	18,178,000
	(有)富田興業	R6. 4. 1	22,890,000
八郷地区観光道路等清掃業務	新治広域塵芥収集事業組合	R6. 4. 1	1,848,000

※契約金額30万円以上を記載

(5) ごみ搬入量について

令和6年1月～3月

(単位：kg)

燃やすごみ	4,650,690	古紙	5,850
草木類	164,620	古布	2,590
カン・金属類	107,090	蛍光灯・電球	7,970
びん類	124,620	乾電池・水銀体温計	3,180
ガラス・陶磁器類	48,300	粗大ごみ	217,580
ペットボトル	25,950	合計	5,358,440

令和6年4月～12月

(単位：kg)

燃やすごみ	15,562,050	古紙	20,950
草木類	1,016,660	古布	6,300
カン・金属類	343,540	蛍光灯・電球	15,200
びん類	389,020	乾電池・水銀体温計	8,380
ガラス・陶磁器類	142,080	粗大ごみ	657,930
ペットボトル	109,300	合計	18,271,410

(6) 粗大ごみ収集について（市への依頼件数）

(単位：件)

月別	1	2	3	小計	4	5	6	7	8	9	10	11	12	小計	合計
件数	34	19	38	91	46	35	48	54	50	32	46	52	49	412	503

(7) 廃家電収集について (市への依頼件数) (単位：件)

月別	1	2	3	小計	4	5	6	7	8	9	10	11	12	小計	合計
件数	6	5	3	14	12	7	3	10	7	2	10	7	7	65	79

(8) 不法投棄及びその他の処理について (単位：件)

月別	1	2	3	小計	4	5	6	7	8	9	10	11	12	小計	合計
件数	18	12	12	42	28	36	19	29	18	15	30	31	32	238	280

(9) 犬・猫等死体処理について (単位：件)

月別	1	2	3	小計	4	5	6	7	8	9	10	11	12	小計	合計
犬	0	0	0	0	0	0	1	0	0	0	0	0	0	1	1
猫	5	2	1	8	3	6	10	8	6	6	7	6	3	55	63
その他	7	4	5	16	7	6	11	11	10	5	9	8	5	72	88
計	12	6	6	24	10	12	22	19	16	11	16	14	8	128	152

(10) ごみ袋販売実績について (単位：枚)

区分\月別	1月～3月	4月～12月	計
容量(大)	628,800	2,422,120	3,050,920
容量(中)	96,320	355,210	451,530
容量(小)	23,400	125,110	148,510
計	748,520	2,902,440	3,650,960

※容量(大) 1枚 15円× 3,050,920枚＝ 45,763,800円

容量(中) 1枚 12円× 451,530枚＝ 5,418,360円

容量(小) 1枚 8円× 148,510枚＝ 1,188,080円

合 計 52,370,240円

(11) 資源ごみ回収事業補助金交付状況について

区 分	申請団体数	実施回数	回収重量	補助金額
令和6年1月～3月	15団体	60回	76,078kg	303,700円
令和6年4月～12月	1団体	2回	6,291kg	25,100円
合 計	16団体	62回	82,369kg	328,800円

※補助額 4円/kg

8 し尿処理関係

業者別し尿搬入量

(単位：ℓ)

業者名	1月～3月	4月～12月	合計
有限会社 石岡衛生	28,660	101,540	130,200
石岡興業株式会社	114,250	354,680	468,930

業者名	1月～3月	4月～12月	合計
有限会社 環境保全	88,920	277,370	366,290
小松崎運輸有限会社	113,930	118,050	231,980
有限会社 城東クリーンサービス	63,780	147,190	210,970
有限会社 博愛社	8,520	39,870	48,390
有限会社 八郷衛生	29,500	162,230	191,730
合計	447,560	1,200,930	1,648,490

9 空き地の環境保全について（雑草苦情）

（単位：件）

月別	1	2	3	小計	4	5	6	7	8	9	10	11	12	小計	合計
件数	3	3	4	10	3	15	28	27	19	14	23	9	11	149	159

10 「美しい石岡をつくる市民の会」について

期 日	事業の概要	備 考
3月3日	クリーンアップいしおか2024	石岡市内全域
4月19日	理事会	石岡市役所
4月19日	会計監査	石岡市役所
5月24日	総会	石岡市役所
6月20・21日	マリーゴールド・サルビア苗配布	各環境美化クラブ
9月1日	クリーンアップいしおか2024	石岡地区全域
11月18・19日	パンジー苗配布	各環境美化クラブ

11 「石岡市環境美化クラブ連絡会」について

期 日	事業の概要	備 考
2月8日	プラスチックに関する講演会	石岡市役所
2月21日	役員会	石岡市役所
3月3日	クリーンアップいしおか2024	石岡市内全域
4月23日	役員会	石岡市役所
4月23日	会計監査	石岡市役所
5月24日	総会	石岡市役所
6月20・21日	マリーゴールド・サルビア苗配布	各環境美化クラブ
7月4日	役員会	石岡市役所
9月1日	クリーンアップいしおか2024	各花壇（33箇所）
10月22日	視察研修	水戸市植物公園
11月18・19日	パンジー苗配布	各環境美化クラブ
11月25日～12月6日	各環境美化クラブ花壇活動状況調査	各花壇（33箇所）

1 2 空家等対策について

(1) 石岡市空家等対策協議会委員について

定 数	任期	就任年月日	設置根拠	活動内容
12人以内 (現数：11人)	2 年	令和 6 年11月30日	石岡市空家等対策協議 会要綱第1条	空家等対策計画の作 成及び変更並びに実 施に関する協議

(2) 空家等の管理不全に関することについて（家屋またはその敷地内の管理不全指導件数）

（単位：件）

月別	1	2	3	小計	4	5	6	7	8	9	10	11	12	小計	合計
件数	4	3	1	8	7	11	8	8	23	9	8	5	5	84	92

(3) 特定空家等の認定について

	認定	改善・除却
既認定	28	12
1 月～3 月	4	0
4 月～12月	0	0
計	32	12

(4) 空き家バンク活用促進助成事業

（単位：件、円）

区 分	1 月～3 月	4 月～12月	計
申請件数	0	3	3
金 額	0	150,000	150,000

コミュニティ推進課

1 防犯関係事業

(1) 防犯灯補助金交付（確定分）

（単位：地区、灯、円）

区 分	補助地区数	補助灯数	補助金額
1 月～3 月	20	32	375,000
4 月～12 月	67	182	1,935,000
計	87	214	2,310,000

(2) 街路灯設置状況

（単位：地区、灯）

区 分	設置地区数	設置灯数
1 月～3 月	0	0
4 月～12 月	9	13
計	9	13

(3) 防犯エンゼルパトロール登録者数（単位：人）

登録者数	685
------	-----

2 市民交流イベント事業

開催期日	会場	実施団体
8 月 3 日	いしおかイベント広場	石岡市民交流イベント実行委員会

3 消費者生活事業

(1) 消費生活展事業

開催期日	会場	実施団体
5 月 26 日	石岡運動公園体育館	石岡市地域女性団体連絡協議会 外 5 団体
11 月 17 日	柿岡商店街	石岡市くらしの会連絡会 外 6 団体

(2) 消費生活相談

（単位：件）

区 分	相談件数
1 月～3 月	80
4 月～12 月	314
計	394

(3) 消費者等団体の助成

(単位：人)

団体名	会員数	活動状況
石岡市くらしの会連絡会 (石岡くらしの会・八郷くらしの会)	16	消費生活展 県消費者大会の参加 その他自主事業等の活動

4 コミュニティセンター・旭台会館・まちかど情報センター

(1) コミュニティセンター利用状況

(単位：回、人)

区 分	南台コミュニティセンター		杉並コミュニティセンター		鹿の子コミュニティセンター	
	回 数	人 数	回 数	人 数	回 数	人 数
1月～3月	138	1,402	200	4,690	44	418
4月～12月	340	3,731	401	7,951	270	3,517
計	478	5,133	601	12,641	314	3,935

(2) 旭台会館利用状況

(単位：回、人)

1月～3月		4月～12月		計	
回数	人数	回数	人数	回数	人数
379	2,687	1,104	8,411	1,483	11,098

(3) まちかど情報センター利用状況

(単位：日、人)

区 分	営業日数	個人利用人数	団体利用人数
1月～3月	78	6,669	229
4月～12月	226	12,579	1,487
計	304	19,248	1,716

5 交通安全事業

(1) 交通環境整備 (石岡地区)

(単位：基、件)

区 分	カーブミラー新設	カーブミラー補修	交通安全看板、旗等
1月～3月	6	10	35
4月～12月	24	37	134
計	30	47	169

(2) 県民交通災害共済加入状況 (単位：人、円)

区 分	加 入 者 数	会費収入額
1 月～3 月	1,794	1,558,600
4 月～12月	266	233,250
計	2,060	1,791,850

(3) 石岡市民間交通指導員 (単位：人)

定数	現員数	就任年月日	設置根拠	活動状況
50	41	R6. 4. 1 (任期2年)	石岡市民間交通指導員規則第1条	学童等の登校時における保護及び誘導 学校行事・交通安全教室への協力

(4) 交通安全団体 (単位：人)

団 体 名	会 員 数	活 動 状 況
石岡市交通安全対策協議会	40	交通安全運動街頭キャンペーン 交通環境の整備

(5) チャイルドシート購入補助金交付(確定分) (単位：件、円)

区 分	補助件数	補助金額
1 月～3 月	47	228,900
4 月～12月	78	384,200
計	125	613,100

6 協働のまちづくり事業

(1) 区長・協力員 (単位：人)

区 長	協 力 員	計
297	1,171	1,468

(2) 協働のまちづくり備品貸出件数 (単位：件)

区 分	貸出件数
1 月～3 月	6
4 月～12月	15
計	21

市 民 課

1 取扱事務諸手数料について

(令和6年12月末現在 単位：件、円)

種別 区分	窓口件数		コンビニ交付件数		郵便件数		合計	金 額
	1月～3月	4月～12月	1月～3月	4月～12月	1月～3月	4月～12月		
戸籍謄本	1,881	5,630			333	718	8,562	3,852,900
除籍謄本	1,341	4,410			683	1,608	8,042	6,031,500
戸籍抄本	283	759			23	94	1,159	521,550
除籍抄本	18	45			1	0	64	48,000
広域 戸籍	78	906			0	0	984	442,800
広域 除籍/原戸籍	132	1,646			0	0	1,778	1,333,500
届書記載事項証明	8	18			0	1	27	9,450
届書等内容情報証明	0	9			0	0	9	3,150
戸籍記載事項証明	0	0			0	2	2	700
届書受理証明	50	151			2	2	205	71,750
届書受理証明（賞状）	1	0					1	1,400
住民票全部の写し	1,735	5,717	1,830	4,837	159	537	14,815	4,444,500
住民票一部の写し	2,101	6,203			406	1,355	10,065	3,019,500
住民記載事項証明	125	386			0	2	513	153,900
戸籍附票	219	791			181	623	1,814	544,200
住民票閲覧	0	17					17	51,000
印鑑証明	5,646	8,603	2,039	5,324			21,612	6,483,600
身分証明	122	392			18	64	596	178,800
臨時運行許可	109	714					823	617,250
不在籍住証明・その他	35	146			11	29	221	66,300
所得証明書	293	1,932	160	996			3,381	1,014,300
課税証明書	252	1,340					1,592	477,600
非課税証明書	165	2,108					2,273	681,900
納税証明書	290	1,092					1,382	414,600
市税完納証明書	159	528					687	206,100
固定資産評価証明書	486	2,342					2,828	848,400
公租公課証明書	109	403					512	153,600
軽自動車税納税証明書	160	976					1,136	0
所在証明書（普通自動車）	0	0					0	0
所在証明書（軽自動車）	10	92					102	0
小計	15,808	47,356	4,029	11,157	1,817	5,035	85,202	31,672,250
公用無料証明	996	3,886			1,972	4,567	11,421	0
合計	16,804	51,242	4,029	11,157	3,789	9,602	96,623	31,672,250

2 窓口事務取扱件数（住民登録・印鑑登録）について

（令和6年12月末現在 単位：件）

種目	件数		種目	件数		種目	件数	
転入届	1～3月	670	世帯分離届	1～3月	71	印鑑登録申請	1～3月	600
	4～12月	1,795		4～12月	181		4～12月	1,530
転出届	1～3月	1,139	世帯合併届	1～3月	12	印鑑登録廃止届	1～3月	38
	4～12月	1,944		4～12月	41		4～12月	100
転居届	1～3月	202	世帯主変更届	1～3月	15	印鑑登録証亡失届	1～3月	124
	4～12月	595		4～12月	34		4～12月	394
転出取消届	1～3月	3	職権修正	1～3月	384	印鑑登録証引替	1～3月	2
	4～12月	12		4～12月	1,131		4～12月	15
計			8,229			計	2,803	

3 埋火葬・改葬許可証交付申請について

死体埋火葬許可件数：	1～3月	230 件	4～12月	616 件
死胎埋火葬許可件数：	1～3月	1 件	4～12月	2 件
改葬許可件数：	1～3月	14 件	4～12月	74 件

4 母子健康手帳交付件数：1～3月 47 件 4～12月 151 件

5 マイナンバーカード交付件数 1～3月 712 件 4～12月 4,418 件

6 自動車の臨時運行許可について

（令和6年12月末現在 単位：件、円）

区分		件数		件数	手数料	備考
四輪車	1～3月	108	4～12月	348	342,000	保有数45組
二輪車	1～3月	0	4～12月	7	5,250	保有数 5組
計					347,250	50組

7 住民基本台帳数・世帯数について

（単位：人、世帯）

区分	人 口			世帯数
	男	女	計	
令和6年3月末現在	35,099	35,441	70,540	31,856
令和6年12月末現在	34,844	35,079	69,923	31,916
増減	△ 255	△ 362	△ 617	60

8 パスポート申請状況

（令和6年12月末 単位：件）

区分	1月	2月	3月	小計	4月	5月	6月	7月	8月	9月	10月	11月	12月	小計	合計
10年	72	86	76	234	59	65	54	65	82	41	60	60	48	534	768
5年	31	40	39	110	25	37	38	47	34	36	26	24	26	293	403
子供	2	9	9	20	5	12	7	6	4	10	11	2	2	59	79
変更	0	2	0	2	0	2	3	0	5	0	2	1	1	14	16
増補	0	0	0	0	0	0	0	0	0	0	0	0	0	0	0
計	105	137	124	366	89	116	102	118	125	87	99	87	77	900	1,266
電子申請	4	0	6	10	6	2	5	3	2	3	2	3	2	28	38
紛失	0	2	2	4	0	1	2	1	4	1	1	1	1	12	16

9 戸籍関係諸届書の受理及び事務処理について

(1) 戸籍届書受付

(令和6年12月末現在 単位：件)

区 分	本籍人		非本籍人	区 分	本籍人		非本籍人
	受理	送付			受理	送付	
出生	211	179	94	入籍	68	40	6
国籍留保	0	6	0	分籍	5	9	0
認知	0	9	0	国籍取得	1	0	0
養子縁組	27	32	1	帰化	1	3	0
養子離縁	14	11	3	国籍喪失	1	0	0
法73条の2・69条の2	3	0	0	国籍選択	1	1	0
婚姻	171	474	43	氏の変更	5	2	0
離婚	95	65	16	名の変更	2	2	0
法77条の2・75条の2	41	22	1	転籍	113	100	3
親権・後見届	2	0	0	就籍	0	1	0
死亡	997	203	195	訂正更正	40	0	0
失踪	0	1	0	追完	0	0	1
復氏	0	2	1	その他	0	2	0
姻族関係終了	1	1	2	不受理申出	12	4	5
相続人廃除	0	0	0	計	1,811	1,169	371

※ 上記の表中「法」は、戸籍法です。

(2) 戸籍・戸籍の附票関係事務処理

(令和6年12月末現在 単位：件)

処理内容	件数	処理内容	件数	備 考	
新戸籍編製	375	戸籍の再製	0	本戸籍数 本戸籍人口	33, 209戸 77, 514人
戸籍全部消除	698	法務局等への文書の送付	0		
戸籍法違反通知	8	転入通知	1, 815		
届出の催告	0	住所変更通知	4, 411		
戸籍の記載錯誤訂正	0	その他の記載事項通知	542		
計	1, 081	計	6, 768		

10 人口動態統計事務について

(令和6年12月末現在 単位：件)

出生				死亡				死産				婚姻	離婚
男	女	不詳	計	男	女	不詳	計	男	女	不詳	計		
159	144	0	303	623	556	0	1,179	1	2	1	4	213	110

11 外国人住民登録について

(令和6年12月末現在 単位：人)

国籍（地域）	人数	国籍（地域）	人数	国籍（地域）	人数	国籍（地域）	人数
イラン	5	スリランカ	121	パキスタン	32	ブラジル	68
インド	5	タイ	134	ポルトガル	1	フランス	3
インドネシア	154	中国	153	バングラデシュ	77	米国	10
ウガンダ	3	モンゴル	4	ルーマニア	1	ペルー	22
英国	2	デンマーク	2	メキシコ	1	韓国	79
ベルギー	1	ネパール	52	ラオス	1	朝鮮	15
カンボジア	14	ベトナム	352	ハンガリー	1		
オーストラリア	3	トルコ	1	ベネズエラ	2		
ミャンマー	71	コロンビア	1	マレーシア	2		
台湾	60	フィリピン	200	オランダ	1		
ジンバブエ	1	ナイジェリア	1	アフガニスタン	1	計	1,657

保 険 年 金 課

1 被保険者数及び加入率

(令和6年12月末現在)

世 帯			人 口		
全 世 帯	国保加入世帯	加 入 率	全 人 口	被保険者数	加 入 率
31,916 世帯	9,528 世帯	29.9 %	69,923 人	14,485 人	20.7 %

2 世帯別及び被保険者別の異動状況

区分	世 帯		被 保 険 者													
1月 ～ 3月	取得	喪失	資 格 取 得							資 格 喪 失						
			転入	社保 離脱	生保 廃止	出生	後期 離脱	その他	計	転出	社保 加入	生保 開始	死亡	後期 加入	その他	計
	世帯	世帯	人	人	人	人	人	人	人	人	人	人	人	人	人	人
	454	608	138	433	3	9	0	14	597	134	387	13	29	331	16	910
4月 ～ 12月	取得	喪失	資 格 取 得							資 格 喪 失						
			転入	社保 離脱	生保 廃止	出生	後期 離脱	その他	計	転出	社保 加入	生保 開始	死亡	後期 加入	その他	計
	世帯	世帯	人	人	人	人	人	人	人	人	人	人	人	人	人	人
	1,426	1,798	371	1,661	22	23	5	23	2,105	291	1,481	55	101	709	50	2,687
計	1,880	2,406	509	2,094	25	32	5	37	2,702	425	1,868	68	130	1,040	66	3,597

3 保険給付状況

(単位：件、円)

区 分	療 養 給 付 費		療 養 費		高額療養費	
	件 数	給 付 額	件 数	支 給 額	件 数	給 付 額
1月～ 3月	61,040	1,020,473,160	652	4,399,276	2,583	149,095,592
4月～12月	172,936	3,001,346,734	1,927	16,216,918	7,662	449,389,401
計	233,976	4,021,819,894	2,579	20,616,194	10,245	598,484,993

区 分	高額介護合算療養費		移 送 費	
	件 数	給 付 額	件 数	支 給 額
1月～ 3月	1	3,351	0	0
4月～12月	20	427,263	0	0
計	21	430,614	0	0

区 分	出産育児一時金		葬 祭 費	
	件 数	支 給 額	件 数	給 付 額
1月～ 3月	9	4,488,000	27	1,350,000
4月～12月	20	9,947,790	75	3,750,000
計	29	14,435,790	102	5,100,000

4 過誤調整について

(単位：件、円)

月 別	1月	2月	3月	小 計	4月	5月	6月
件 数	149	162	148	459	211	140	150
金 額	1,694,606	797,799	1,805,608	4,298,013	2,558,093	566,700	911,810

7月	8月	9月	10月	11月	12月	小 計	合 計
161	149	249	258	141	196	1,655	2,114
600,298	2,041,199	1,813,293	2,577,694	726,599	1,079,382	12,875,068	17,173,081

5 求償事務について

(単位：件、円)

区 分	第三者行為返納金	
	件 数	金 額
1月～ 3月	33	1,564,590
4月～12月	60	6,356,111
合 計	93	7,920,701

6 趣旨の普及

(1) 国保パンフレット

「国保ハンドブック」配付（7月）、「がん健診啓発パンフレット」配布

(2) 国保だより発行1回（7月）

7 保健事業

(1) 医療費通知 年2回（1月・3月） 令和5年度より変更

(2) 人間ドック・脳ドック健診補助件数 (単位：件)

区 分	人間ドック	脳ドック (基本健診有)	合 計
1月～3月	166	18	184
5月～12月	577	42	619
合 計	743	60	803

※補助対象期間 5月1日～翌年3月31日（令和4年度より変更）

※契約医療機関

人間ドック・・・ 石岡第一病院・山王台病院・土浦協同病院・筑波メディカルセンター・茨城県メディカルセンター・神立病院・牛久愛和総合病院・筑波記念病院・霞ヶ浦成人病研究事業団・水戸済生会総合病院・東関東クリニック・いばらき健康管理センター・水戸中央病院・筑波大学附属病院・日立製作所土浦診療健診センタ・茨城県立中央病院・さくらがわ地域医療センター・山王台病院附属石岡共立病院

脳ドック・・・ 山王台病院・土浦協同病院・筑波メディカルセンター・神立病院・牛久愛和総合病院・筑波記念病院・石岡循環器科脳神経外科病院・霞ヶ浦成人病研究事業団・水戸済生会総合病院・水戸中央病院・筑波大学附属病院・茨城県立中央病院・さくらがわ地域医療センター

(1) 特定健康診査等実施計画（第4期計画）

(2) データヘルス計画（第3期計画）

各年度の目標値

区 分	R6	R7	R8	R9	R10	R11
特定健康診査の受診率	38.0%	42.0%	46.0%	50.0%	55.0%	60.0%
特定保健指導の実施率	54.0%	56.0%	57.0%	58.0%	59.0%	60.0%

特定健診実施状況

区 分	受診者（A）	対象者数（B）	受診率（C）
1月～3月	617 人	（令和6年12月末現在） 11,546 人	（C = A ÷ B）
5月～12月	3,038 人		31.7 %

特定保健指導実施状況（健康増進課で実施）

区 分	対象者数	実施者	実施率
積極的支援	87 人	44 人	50.6 %
動機付け支援	275 人	210 人	76.4 %

8 国民健康保険運営協議会

定 数	16人	活動状況 (1) 一部負担金の負担割合に関する事項 (2) 一部負担金の減免に関する事項 (3) 保険税の賦課方法に関する事項 (4) 保険税の減免に関する事項 (5) 保険給付の種類及び内容に関する事項 (6) 保健事業の実施大綱の策定に関する事項 (7) 前各号に掲げるもののほか、国民健康保険事業の運営上重要な事項
任 期	3年	
就任年月日	R4. 12. 1	
設置根拠	国民健康保険法第11条	

（１）開催状況

- ・ 令和6年8月7日
 - ・ 課税限度額及び軽減判定所得の見直しについて
 - ・ 高額療養費の支給簡素化について
 - ・ 健康保険証とマイナンバーカードの一体化について
 - ・ 保険料（税）水準の統一について

9 国民健康保険税（医療給付費分）について

（１） 賦課の状況（本算定時）

世帯数： 10,046 世帯

人数： 15,434 人

（千円未満の端数：四捨五入）

区 分	所 得 割		均 等 割	
課 税 対 象	9,182,838	千円	15,434	人
税 率 （ 額 ）	6.30	%	30,000	円
算 出 税 額	578,516	千円	470,850	千円
算 出 額 合 計	1,049,366 千円			
軽 減 額	132,596 千円			
限 度 超 過 額	35,419 千円			
調 定 額	881,351 千円			
月割後調定額	823,814 千円			

賦課限度額（65万円）超過世帯数
89 世帯

（２） 減額の対象（本算定時）

（千円未満の端数：四捨五入）

区 分	7 割軽減世帯		5 割軽減世帯		2 割軽減世帯	
均 等 割	3,819	80,546 千円	2,494	37,725 千円	2,022	12,540 千円

（３） 軽減の額

区 分	7 割軽減世帯	5 割軽減世帯	2 割軽減世帯
均 等 割	21,000 円	15,000 円	6,000 円

（４） 調定額及び収納額

（令和6年12月末現在）

区 分	調 定 額	収 入 済 額
現 年 度 分	824,552,100 円	570,987,514 円
滞 納 繰 越 分	187,729,294 円	32,527,675 円

※納期未到来分を含む。

10 国民健康保険税（後期高齢者支援金分）について

（１） 賦課の状況（本算定時）

世帯数： 10,046 世帯

人数： 15,434 人

（千円未満の端数：四捨五入）

区 分	所 得 割		均 等 割	
課 税 対 象	9,182,838	千円	15,434	人
税 率 （ 額 ）	2.90	%	14,000	円
算 出 税 額	266,299	千円	219,730	千円
算 出 額 合 計	486,029 千円			
軽 減 額	61,878 千円			
限 度 超 過 額	23,263 千円			
調 定 額	400,888 千円			
月 割 後 調 定 額	374,311 千円			

賦課限度額（24万円）超過世帯数
150 世帯

（２） 減額の対象（本算定時）

（千円未満の端数：四捨五入）

区 分	7 割軽減世帯		5 割軽減世帯		2 割軽減世帯	
均 等 割	3,819	37,588 千円	2,494	17,605 千円	2,022	5,852 千円

（３） 軽減の額

区 分	7 割軽減世帯	5 割軽減世帯	2 割軽減世帯
均 等 割	9,800 円	7,000 円	2,800 円

（４） 調定額及び収納額

（令和6年12月末現在）

区 分	調 定 額	収 入 済 額
現 年 度 分	374,608,600 円	253,225,443 円
滞 納 繰 越 分	71,435,756 円	13,534,647 円

※納期未到来分を含む。

1 1 国民健康保険税（介護納付金分）について

（１） 賦課の状況（本算定時）

世帯数： 4,247 世帯

人数： 4,956 人

（千円未満の端数：四捨五入）

区 分	所 得 割		均 等 割	
課 税 対 象	3,567,512	千円	4,956	人
税 率 （ 額 ）	2.10	%	13,000	円
算 出 税 額	74,917	千円	65,819	千円
算 出 額 合 計	140,736 千円			
軽 減 額	17,554 千円			
限 度 超 過 額	6,484 千円			
調 定 額	116,698 千円			
月割後調定額	109,321 千円			

賦課限度額（17万円）超過世帯数
66 世帯

（２） 減額の対象（本算定時）

（千円未満の端数：四捨五入）

区 分	7 割軽減世帯		5 割軽減世帯		2 割軽減世帯	
均 等 割	1,303	11,857 千円	670	4,355 千円	516	1,342 千円

（３） 軽減の額

区 分	7 割軽減世帯	5 割軽減世帯	2 割軽減世帯
均 等 割	9,100 円	6,500 円	2,600 円

（４） 調定額及び収納額

（令和6年12月末現在）

区 分	調 定 額	収 入 済 額
現 年 度 分	109,812,200 円	72,397,043 円
滞 納 繰 越 分	32,707,013 円	5,455,105 円

※納期未到来分を含む。

１２ 後期高齢者医療について

（１）被保険者数

（令和6年12月末現在、単位：人）

区 分	男	女	計
75歳以上の者	5,419	7,574	12,993
65歳以上75歳未満で障害認定を受けた者	213	121	334
計	5,632	7,695	13,327

（２）被保険者資格関係申請受付件数

（単位：件）

区 分	1月～3月	4月～12月	計
障害認定申請書及び資格取得届	81	237	318
限度額適用標準負担額減額認定申請	116	491	607
限度額適用認定申請	21	147	168
被保険者証再交付申請	59	284	343
特定疾病認定申請	3	23	26
基準収入額適用申請	0	3	3
帳票等送付先変更届	21	88	109
住所地特例適用等届	1	4	5
受給資格撤回申請	0	0	0
撤回申請取り下げ	0	0	0
被用者保険の被扶養者確認申出	10	1	11
被用者保険の被扶養者証明申請	0	0	0
被扶養者であった被保険者の確認報告	0	0	0
資格確認書交付兼任意記載事項併記申請書		68	68

（３）被保険者給付等関係申請受付件数

（単位：件）

区 分	1月～3月	4月～12月	計
療養費支給申請	58	155	213
高額療養費支給申請	490	1,280	1,770
高額介護合算療養費等支給申請	555	264	819
葬祭費支給申請	230	592	822
第三者による被害届	3	11	14
保険料の口座振替による徴収変更届	9	18	27

(4) 一部負担金及び保険料減免申請受付件数

(単位：件)

区 分	1月～3月	4月～12月	計
一部負担金減免申請	0	1	1
保険料減免申請	0	1	1
新型コロナウイルスによる保険料減免申請	0	0	0

(5) 保険料等調定額及び収納状況

(令和6年12月末現在、単位：円)

区 分			調 定 額	収 納 額
本 税	現 年	特 別 徴 収	603,545,700	384,109,200
		普 通 徴 収	332,434,900	250,463,000
		計	935,980,600	634,572,200
	過 年	普 通 徴 収	10,873,657	2,713,500
督 促	現 年	普 通 徴 収	192,800	60,400
	過 年	普 通 徴 収	50,300	25,700
延 滞 金	現 年	普 通 徴 収	1,300	1,300
	過 年	普 通 徴 収	67,900	67,900

(6) 健康診査受診人数

(単位：人)

区 分	1月～3月	4月～12月	計
茨城県総合健診協会	119	1,171	1,290
土浦協同病院	3	22	25
石岡市医師会	22	211	233
計	144	1,404	1,548

(7) 人間ドック補助件数

(単位：件)

区 分	日帰り 人間ドック	一泊 人間ドック	脳ドック (基本健診有)	計
石岡第一病院	1月～ 3月	6		6
	4月～12月	42		42
山王台病院	1月～ 3月	1	1	2
	4月～12月	5	6	11
土浦協同病院	1月～ 3月	24	3	27
	4月～12月	81	4	85
筑波メディカルセンター	1月～ 3月	8	1	9
	4月～12月	56	2	58
茨城県メディカルセンター	1月～ 3月	5		5
	4月～12月	17		17
神立病院	1月～ 3月	0	0	0
	4月～12月	2	0	2

区	分	日帰り 人間ドック	一泊 人間ドック	脳ドック (基本健診有)	計
牛久愛和総合病院	1月～ 3月	0	0	0	0
	4月～12月	3	0	0	3
霞ヶ浦成人病研究 事業団健診センター	1月～ 3月	1	0	0	1
	4月～12月	6	0	0	6
東関東クリニック	1月～ 3月	0			0
	4月～12月	0			0
いばらき健康管理セン ター	1月～ 3月	0			0
	4月～12月	2			2
水戸中央病院	1月～ 3月	0		0	0
	4月～12月	1		0	1
石岡循環器科脳神経外 科病院	1月～ 3月			1	1
	4月～12月			2	2
筑波記念病院	1月～ 3月	1			1
	4月～12月	12			12
筑波大学附属病院	1月～ 3月	1		0	1
	4月～12月	3		1	4
日立製作所 土浦診療 健診センタ	1月～ 3月	1			1
	4月～12月	6			6
茨城県立中央病院	1月～ 3月	1		0	1
	4月～12月	10		4	14
さくらがわ地域医療セ ンター	1月～ 3月	0		0	0
	4月～12月	0		0	0
水戸済生会総合病院	1月～ 3月	0			0
	4月～12月	1		0	1
山王台病院附属石岡共 立病院	1月～ 3月	2			2
	4月～12月	8			8
計	1月～ 3月	51	0	6	57
	4月～12月	255	0	19	274

※受付件数については、八郷総合支所分を含む。

13 医療福祉について（県の補助事業）

（1）受給者数 （令和6年12月末現在、単位：人）

区 分	保 険 者 別 受 給 者 数			
	国 保	社 保	後 期	計
妊 産 婦	18	174	0	192
小 児	909	6,962	0	7,871
重 度 心 身 障 害 者	318	252	0	570
65歳以上の重度心身障害者	0	0	901	901
母 子 家 庭 の 母 子	314	836	1	1,151
父 子 家 庭 の 父 子	25	82	0	107
計	1,584	8,306	902	10,792

（2）支給件数 （単位：件）

区 分	1月～ 3月	4月～12月	計
妊 産 婦	438	1,313	1,751
小 児	21,782	55,858	77,640
重 度 心 身 障 害 者	3,356	9,848	13,204
65歳以上の重度心身障害者	5,954	18,090	24,044
母 子 家 庭 の 母 子	3,611	9,340	12,951
父 子 家 庭 の 父 子	205	566	771
計	35,346	95,015	130,361

（3）支給金額 （単位：円）

区 分	1月～ 3月	4月～12月	計
妊 産 婦	4,048,699	11,466,690	15,515,389
小 児	35,787,886	97,914,888	133,702,774
重 度 心 身 障 害 者	32,145,488	91,013,041	123,158,529
65歳以上の重度心身障害者	26,389,361	77,044,547	103,433,908
母 子 家 庭 の 母 子	9,658,771	24,959,525	34,618,296
父 子 家 庭 の 父 子	678,274	2,209,612	2,887,886
計	108,708,479	304,608,303	413,316,782

（4）1人当たり受診回数等

区 分	1人当たり受診回数	1件当たり金額	1人当たり金額
妊 産 婦	9.1回	8,861円	80,809円
小 児	9.9回	1,722円	16,987円
重 度 心 身 障 害 者	23.2回	9,327円	216,068円
65歳以上の重度心身障害者	26.7回	4,302円	114,799円
母 子 家 庭 の 母 子	11.3回	2,673円	30,077円
父 子 家 庭 の 父 子	7.2回	3,746円	26,990円

14 医療福祉について(市の単独事業)

(1) 受給者数 (令和6年12月末現在、単位：人)

区 分	保 険 者 別 受 給 者 数		
	国 保	社 保	計
小 児 特 例	285	2,663	2,948
妊 産 婦 特 例	0	5	5
計	285	2,668	2,953

(2) 支給件数 (単位：件)

区 分	1月～3月	4月～12月	計
小 児 特 例	7,762	19,942	27,704
妊 産 婦 特 例	0	31	31
計	7,762	19,973	27,735

(3) 支給金額 (単位：円)

区 分	1月～3月	4月～12月	計
小 児 特 例	15,831,764	42,178,189	58,009,953
妊 産 婦 特 例	0	250,641	250,641
計	15,831,764	42,428,830	58,260,594

(4) 1件当たり金額 (単位：円)

区 分	1 件 当 た り 金 額
小 児 特 例	2,094
妊 産 婦 特 例	8,085

15 国民年金について

(1) 被保険者数 (令和6年12月末現在、単位：人)

区 分	第 1 号	任 意 加 入	第 3 号	総 数
被保険者数	7,179	94	2,888	10,161

(2) 被保険者異動届受付件数 (単位：件)

区 分	新規取得届	再取得届	転入届	喪失届	転出届
1月～ 3月	34	227	2	13	6
4月～12月	94	753	8	88	23
計	128	980	10	101	29

区 分	死亡届	転居届	種別変更	その他	計
1月～ 3月	0	0	29	87	398
4月～12月	0	2	94	214	1,276
計	0	2	123	301	1,674

(3) 裁定請求受付件数 (単位：件)

区 分	老齢基礎	障害基礎	遺族基礎	寡婦	死亡一時金	計
1月～ 3月	2	2	0	0	3	7
4月～12月	8	24	0	0	6	38
計	10	26	0	0	9	45

(4) 受給権者死亡届受付件数 (単位：件)

区 分	未支給年金	死亡届	計
1月～ 3月	170	7	177
4月～12月	499	15	514
計	669	22	691

(5) 法定免除件数 (単位：件)

区 分	該 当	非該当
1月～ 3月	8	2
4月～12月	45	5
計	53	7

(6) 免除申請受付件数

(単位：件)

区 分	免除・若年者 納付猶予	学生納付特例	新型コロナウイルスに よる保険料減免申請	産前産後免除
1月～ 3月	187	36	0	7
4月～12月	854	150	1	22
計	1,041	186	1	29

(7) その他年金関係届件数

(単位：件)

区分	障害基礎年金 受給権者所得状況届	老齢福祉年金 受給権者定時届	年金生活者 支援給付金請求
1～3月	0	0	16
4月～12月	0	0	78
計	0	0	94

※受付件数については、八郷総合支所分含む。

水道課

1 石岡市水道事業運営審議会について

	定 数	任 期	就任年月日	設 置 根 拠	活動状況
市議会議員	4 人	在職期間	令和6年4月1日	石岡市水道事業運営審議会条例第 1 条	11月28日開催
水道加入者	4 人	2 年			
学識経験者	2 人				
市 職 員	2 人	在職期間			
計	1 2 人				

2 取水施設

	水源	井戸所在地及び井戸深度
取水場施設	県水受水	所在地：石岡市柿岡648-2
		県西広域用水供給事業より受水 日量1,900m ³
	柿岡3号井	所在地：石岡市柿岡72-1
		取水井：深井戸φ250mm×99m
	小桜1号井	所在地：石岡市根小屋147
		取水井：深井戸φ300mm×55m
	新設1号井	所在地：石岡市片野1815
		取水井：深井戸φ250mm×82m
	新設2号井	所在地：石岡市金指61
		取水井：深井戸φ350mm×127m
	新設3号井	所在地：石岡市下林3007
		取水井：深井戸φ350mm×102m
	新設4号井	所在地：石岡市川又2402-1
		取水井：深井戸φ350mm×81.2m
	新設5号井	所在地：石岡市川又2232
		取水井：深井戸φ350mm×50m
	新設6号井	所在地：石岡市柿岡648-2
		取水井：深井戸φ350mm×66.5m
	新設9号井	所在地：石岡市柿岡5581
		取水井：深井戸φ350mm×65m
	新地井戸	所在地：石岡市柿岡5417
		取水井：深井戸φ200mm×86m
	下林系	所在地：石岡市下林2041-2
		取水井：深井戸φ350mm×135m
	戸の内1号井	所在地：石岡市下林2448-18
		取水井：深井戸φ250mm×150m
	山崎系	所在地：石岡市山崎3345
		取水井：深井戸φ350mm×118m
	園部系	所在地：石岡市東成井1795-1
		取水井：深井戸φ350mm×80m

3 浄水施設

浄水施設			所在地及び最大浄水量
浄水施設	中央系	中央浄水場	所在地：石岡市柿岡 6 4 8 - 2
			最大浄水量：地下水系 5,634m ³ /日
			：県水系 1,900m ³ /日 計 7,534m ³ /日
	下林系	下林浄水場	所在地：石岡市下林 2 4 4 8 - 1 8
			最大浄水量：地下水系 1,500m ³ /日
	山崎系	山崎浄水場	所在地：石岡市山崎 3 3 4 5
			最大浄水量：地下水系 1,500m ³ /日
	園部系	園部浄水場	所在地：石岡市真家 1 6 7 0 - 5 8
			最大浄水量：地下水系 1,300m ³ /日

4 給水件数

(単位：件)

区分	1月	2月	3月	4月	5月	6月
件数	7,512	7,513	7,504	7,513	7,514	7,522
区分	7月	8月	9月	10月	11月	12月
件数	7,522	7,531	7,530	7,543	7,530	7,534

5 各月別取水量

(単位：m³)

区 分	1月	2月	3月	4月	5月	6月
月別取水量	228, 415	211, 895	217, 814	215, 002	222, 992	213, 822
1 日平均取水量	7, 368	7, 307	7, 026	7, 167	7, 193	7, 127

区 分	7月	8月	9月	10月	11月	12月
月別取水量	224, 823	224, 693	215, 259	223, 847	218, 843	225, 825
1 日平均取水量	7, 252	7, 248	7, 175	7, 221	7, 295	7, 285

小計(1月～3月)	658, 124	小計(4月～12月)	1, 985, 106	合計(1月～12月)	2, 643, 230
1 日平均	7, 222				

6 各月別配水量

(単位：m³)

区 分	1月	2月	3月	4月	5月	6月
月別配水量	223, 937	207, 741	213, 544	210, 787	218, 620	209, 630
1 日平均配水量	7, 224	7, 163	6, 889	7, 026	7, 052	6, 988

区 分	7月	8月	9月	10月	11月	12月
月別配水量	220, 415	220, 288	211, 039	219, 458	214, 552	221, 398
1 日平均配水量	7, 110	7, 106	7, 035	7, 079	7, 152	7, 142

小計(1月～3月)	645, 222	小計(4月～12月)	1, 946, 187	合計(1月～12月)	2, 591, 409
1 日平均	7, 080				

7 有収水量

(単位：m³)

区 分	1月	2月	3月	4月	5月	6月
月別有収水量	171,010	154,474	149,013	156,120	163,632	156,404
区 分	7月	8月	9月	10月	11月	12月
月別有収水量	156,315	160,138	165,079	160,736	161,206	158,117
小計(1月～3月)	474,497	小計(4月～12月)	1,437,747	合計(1月～12月)	1,912,244	

8 水道普及状況

(単位：人、%)

給水区域内人口(常住人口)	給水人口	普及率
23,470	20,205	86.09

9 水道料金徴収状況

(単位：円、%)

区 分		調 定 額	収 入 済 額	徴 収 率
令和6年12月末日	6年度	383, 114, 937	336, 529, 351	87. 84
	過年度	54, 149, 592	44, 774, 816	82. 69

10 業務委託契約状況

(単位：円)

業務委託名	委託業者名	契約年月日	金 額
小幡地内緊急漏水調査業務委託	(株)ゼロサポート	R6. 1. 25	264,000
設備管理業務委託	(株)ニノテック いわき営業所	R6. 4. 1	5,940,000
水質検査業務委託	(株)江東微生物研究所 水戸支所	R6. 4. 1	2,701,600
電気工作物保安管理業務委託	小山電気保安管理事務所	R6. 4. 1	815,100
夜間警備業務委託	国際警備保障(株)	R6. 4. 1	290,400
休日及び年末年始業務委託	指定給水装置工事事業者22社	R6. 4. 1	4,400円/日
定期水質検査業務委託	各浄水場配水居住者4箇所	R6. 4. 1	400円/日
石岡市上水道検針業務委託	検針員8名	R6. 4. 1	78円/件
消防用設備点検業務委託	スイコー(株)	R6. 4. 19	66,000
清掃業務委託	(株)塚越産業	R6. 4. 30	187,000
石岡市水道施設除草作業業務委託	(公社)石岡地方広域シルバー人材センター	R6. 5. 2	643,430
月岡地内緊急漏水調査業務委託	(株)ゼロサポート	R6. 9. 17	297,000
水道台帳作成業務委託	(株)オオバ 茨城営業所	R6. 9. 25	3,520,000
小屋・柿岡配水管布設替測量設計業務委託	総合開発企画(株)	R6. 9. 30	14,080,000
小桜地内緊急漏水調査業務委託	(株)ゼロサポート	R6. 10. 7	264,000
合計(1月～12月)	単価契約3件を除く		29,068,530

11 工事契約状況

(契約金額30万円以上 単位：円)

工 事 名	請負業者名	契約年月日	金 額
令和5年度 緊急山崎浄水場ろ過器No.2原水弁修繕工事	(株)ニノテック いわき営業所	R6. 1. 15	957,000
令和5年度 新設8号井ポンプ交換工事	(有)高柳さく 泉工業	R6. 1. 16	1,078,000
令和5年度 山崎給水管切替工事	中沢機工(株)	R6. 1. 17	1,210,000
令和5年度 上曽低区増圧場緊急No.1ポンプ交換工事	中沢機工(株)	R6. 1. 17	2,497,000
令和5年度 小幡地内緊急漏水修繕工事第43号	飯島電設工業(株)	R6. 1. 19	561,000
令和5年度 太田地内緊急漏水修繕工事第35号	小桜建設(株)	R6. 1. 19	590,700
令和5年度 半田地内緊急漏水修繕工事第11号	中沢機工(株)	R6. 2. 13	2,530,000
令和5年度 小幡配水管布設替に伴う給水管切替工事	(株)エイケイ	R6. 2. 13	990,000
令和5年度 柿岡配水管布設替に伴う給水管切替工事	(株)木村工務店	R6. 2. 13	957,000

工 事 名	請負業者名	契約年月日	金 額
令和5年度 緊急新地井戸堀替工事	(有)高柳さく 泉工業	R6. 3. 22	10,450,000
小計(1月～3月)			21,820,700
令和6年度 緊急戸ノ内1号井ポンプ更新工事	(有)塚田埋設工事	R6. 5. 15	4,840,000
令和6年度 緊急山崎浄水場NO.1ろ過ポンプ更新工事	中沢機工(株)	R6. 6. 17	3,047,000
令和6年度 緊急中央浄水場塩素ポンプ更新工事	(株)磯村	R6. 7. 2	2,442,000
令和6年度 緊急新地井戸堀替に伴う仮設揚水施設整備工事	(有)高柳さく 泉工業	R6. 7. 11	4,070,000
令和6年度 緊急太田増圧場No.1増圧ポンプ更新工事	中沢機工(株)	R6. 7. 18	3,190,000
令和6年度 真家地内量水器移設工事第1号	(有)塚田埋設工事	R6. 7. 29	704,000
令和6年度 根小屋地内緊急漏水修繕工事第18号	中沢機工(株)	R6. 7. 31	550,000
令和6年度 石岡市水道事業舗装工事	(株)進貢	R6. 8. 5	1,485,000
令和6年度 宇治会地内緊急漏水修繕工事第29号	中沢機工(株)	R6. 8. 9	748,000
令和6年度 量水器交換業務第1号	中沢機工(株)	R6. 8. 29	968,000
令和6年度 量水器交換業務第2号	(株)エイケイ	R6. 9. 3	1,169,300
令和6年度 量水器交換業務第3号	(有)塚田埋設工事	R6. 9. 4	1,210,000
令和6年度 電気計装設備更新工事	(株)ニノテック いわき営業所	R6. 9. 5	56,100,000
令和6年度 山崎地内緊急漏水修繕工事第35号	中沢機工(株)	R6. 9. 10	396,000
令和6年度 消火栓撤去工事	中沢機工(株)	R6. 9. 11	374,000
令和6年度 青田地内緊急漏水修繕工事第17号	(有)路川工務店	R6. 9. 20	440,000
令和6年度 山崎地内緊急漏水修繕工事第11号	中沢機工(株)	R6. 9. 24	968,000
令和6年度 山崎地内緊急給水管切替工事第2号	中沢機工(株)	R6. 9. 24	2,420,000
令和6年度 緊急中央浄水場ろ過池電極更新工事	オルガノプラントサービス(株)	R6. 9. 25	1,870,000
令和6年度 漏水に伴う細谷地内配水管布設替工事	(有)塚田埋設工事	R6. 9. 25	12,100,000
令和6年度 消火栓設置工事	(有)塚田埋設工事	R6. 10. 3	3,619,000
令和6年度 緊急中央浄水場No.1コンプレッサー更新工事	九島産業(株)	R6. 11. 8	440,000
令和6年度 野田配水管新設工事	白田組土木(株)	R6. 11. 19	5,115,000
令和6年度 小幡給水切替工事	(有)塚田埋設工事	R6. 12. 19	1,232,000
令和6年度 大塚地内緊急漏水修繕工事第57号	(有)塚田埋設工事	R6. 12. 24	682,000
令和6年度 山崎配水管布設替工事	(株)岡崎土建	R6. 12. 24	9,823,000
令和6年度 小幡配水管布設替工事	(株)木村工務店	R6. 12. 25	25,377,000
小計(4月～12月)			145,379,300
合計(1月～12月)			167,200,000

12 指定給水装置工事事業者指定店（令和6年12月末） 143社

福 祉 部

社 会 福 祉 課
高 齡 福 祉 課
介 護 保 險 課

社 会 福 祉 課

1 援護事務について

(1) 戦没者等の遺族に対する特別弔慰金取扱状況 (単位：件)

第11回特別弔慰金	1月～3月	4月～12月	計
件数	0	0	0

(2) 法外援護（旅費支給）の取扱状況 (単位：件)

月	1月～3月	4月～12月	計
件数	0	4	4

2 災害見舞金支給状況

(単位：件・円)

1月～3月		4月～12月		計	
件数	金額	件数	金額	件数	金額
3	250,000	3	150,000	6	400,000

3 日本赤十字社社資募集状況

(単位：円)

区分	1月～3月	4月～12月	計
一般社資	2,352,900	3,991,450	6,344,350
特別社資	952,000	0	952,000
計	3,304,900	3,991,450	7,296,350

4 民生委員児童委員について

(1) 定員

定数			任期	就任年月日	設置根拠
地区担当	主任児童委員	計			
152人	11人	163人	3年	令和4年12月1日	民生委員法第3条

(2) 委員の活動状況 (単位：回)

区分	回数			説明
	1月～3月	4月～12月	計	
市連合会	0	1	1	総会
	3	9	12	理事会
地区協議会	15	45	60	5地区定例会
計	18	55	73	

(3) 地域における活動状況

区分	1月～3月	4月～12月	計
相談・支援件数	533件	1,720件	2,253件
その他活動件数	2,272件	7,141件	9,413件
活動日数	3,605日	11,244日	14,849日
訪問回数	3,611回	11,046回	14,657回

5 補装具の交付状況

(単位：件)

種別 区分	補聴器		義 肢		車いす		装 具		その他		計	
	交付	修理	交付	修理	交付	修理	交付	修理	交付	修理	交付	修理
1～3月	1	1	2	0	4	0	3	0	2	0	12	1
4～12月	6	9	6	1	4	15	10	2	13	3	39	30
計	7	10	8	1	8	15	13	2	15	3	51	31

6 重度心身障害者福祉タクシー利用料金助成

(単位：枚)

福祉タクシー利用券利用状況	1月～3月	4月～12月	計
	395	1,508	1,903

7 施設の入所状況

(単位：人)

種 別 区 分	5年12月末 人員	支 給 開 始			支 給 解 除			6年12月末 人員
		1～3月	4～12月	小計	1～3月	4～12月	小計	
障 害 者 支 援 施 設	111	1	3	4	2	1	3	112

8 けやきの家利用状況

精神障害者 社会復帰 訓練	1月～3月		4月～12月		計	
	日 数	人 数	日 数	人 数	日 数	人 数
	58	252	181	674	239	926

9 在宅心身障害者福祉作業所利用状況

生活訓練 作 業 所	1月～3月		4月～12月		計	
	日 数	人 数	日 数	人 数	日 数	人 数
ひまわり	58	219	186	783	244	1,002
ゆ り	58	348	186	1,180	244	1,528

10 障害者給付審査会

障害支援区分認定基準に照らした審査及び判定業務を行う。

定 数	任 期	就任年月日	設 置 根 拠	活 動 状 況
6 人	2 年	令和5年4月1日	障害者の日常生活及び社会生活を総合的に支援するための法律第15条	年12回開催

1 1 難病患者福祉見舞金

支 給 件 数	制 度 概 要
485 件	受給資格：毎年 12 月 1 日現在において、市内に住所を有する難病患者 対象疾患：341 疾患 難病患者 1 人につき、年額 30,000 円を支給

1 2 生活保護費の支払状況

(単位：円)

区 分	1 月～3 月	4 月～1 2 月	計
生活扶助費	83,475,281	407,117,574	490,592,855
住宅扶助費	34,267,181	165,949,874	200,217,055
教育扶助費	246,398	1,658,126	1,904,524
医療扶助費	329,439,737	610,301,887	939,741,624
出産扶助費	0	0	0
生業扶助費	300,993	1,236,189	1,537,182
葬祭扶助費	1,295,462	1,190,509	2,485,971
救護施設事務費	15,846,314	41,866,220	57,712,534
介護扶助費	21,669,770	48,862,327	70,532,097
委託事務費	289,140	714,220	1,003,360
計	486,830,276	1,278,896,926	1,765,727,202

1 3 生活保護法による援護事務について

(1) 保護世帯区分

(令和 6 年 12 月末現在)

区 分	高齢者世帯	母子世帯	傷病・障害世帯	その他の世帯	計
世 帯 数	474	14	170	124	782

※ 高齢者世帯・・・男女とも 65 歳以上の者のみで構成する世帯又は、これらの者と 18 歳以下の子からなる世帯

(2) 保護の種類別保護世帯及び保護人員

(令和 6 年 12 月末現在)

保護の種類	生活扶助	住宅扶助	教育扶助	医療扶助	介護扶助	生業扶助	葬祭扶助
世 帯 数	635	546	17	762	217	11	2
人 員	759	636	24	888	220	11	2

(3) 保護申請、開始、廃止、却下・取下げ件数

(単位：件)

区 分	保護申請	保護開始	保護廃止	申請却下・取下げ
1月～3月	34	24	27	5
4月～12月	96	78	72	22
計	130	102	99	27

14 生活困窮者自立支援制度について

区 分	1月～3月	4月～12月	計
自立相談件数 (件)	3	22	25
住居確保給付金支給件数 (件)	3	12	15
住居確保給付金給付額 (円)	410,000	1,087,584	1,497,584

人 権 推 進 室

1 人権擁護委員について

委員	任期	設 置 根 拠	活 動 状 況
9人	3年	人権擁護委員法第3条	人権相談、人権啓発活動 人権侵害による被害者の救済

2 社会を明るくする運動実施行事について

(単位：回)

区 分	講演会	PK大会	街頭活動	作品募集	計
1月～3月	1	0	0	0	1
4月～12月	0	0	4	1	5

※毎年8月開催のPK大会については、台風により延期

3 女性のための困りごと相談について

(単位：件)

区 分	面接相談	電話相談	計
1月～3月	6	0	6
4月～12月	16	1	17

高 齢 福 祉 課

1 敬老事業実施状況

対象者	実施内容	対象者	実施内容
75歳以上 (節目対象者を除く)	<ul style="list-style-type: none"> ・敬老祝用石岡市プラチナ応援券1,000円券を簡易書留で郵送 ・有効期限 令和6年12月31日 ・協賛店舗数 109店舗 	<ul style="list-style-type: none"> ・傘寿 803 ・米寿 471 ・白寿 61 	<ul style="list-style-type: none"> ・ふるさと納税返礼品からカタログ（賞味期限1ヵ月以上、常温発送可能、数量確保可能を条件として、22品目）を作成し、郵送 ・返信期限9月30日 ・希望の品物を順次発送 ※11月末までに発送完了
12,815人		1,335人	

2 いきいきクラブ実施状況（令和6年度分 単位いきいきクラブ補助金交付団体）

クラブ数	18クラブ	会員数	791人
------	-------	-----	------

3 徘徊高齢者家族支援サービス利用者状況

端末機の貸与者	1人
---------	----

4 ひとり暮らし老人対策

				1～3月	4～12月
電話基本料助成事業	12月末利用者数	83人			
緊急通報システム整備事業	12月末設置者数	483人	内新規設置者	10人	32人
	12月末緊急通報件数	61件	内救急車出動	13件	34件
愛の定期便	12月末利用者数	435人	配布数	23,187本	69,276本
配食サービス事業	実利用者数	173人	配食数	7,470食	23,602食
生活管理指導事業	実利用者数	0人	延利用時間	0.0時間	0.0時間

5 石岡市生活支援体制整備事業協議体

定数	任期	就任年月日	設置根拠	開催状況
11名	2年	R5.8.1	石岡市生活支援体制整備事業協議体設置要綱第1条	令和6年10月30日

6 生活管理指導短期宿泊事業

			1～3月	4～12月	合 計
契約施設	5施設（12月末現在）	利用者数	0人	1人	1人

7 シルバーカー購入助成補助

区分	1～3月	4～12月	合 計
補助件数	29件	66件	95件

8 保健・医療・福祉関係等専門従事者奨学金貸与

	貸与件数	予定資格
新規	0件	
継続	1件	

9 高齢者健康農園・健康広場設置箇所

健康農園	3箇所	133区画
健康広場	2箇所	

10 福祉バス運行について（単位：日）

区分	1～3月	4～12月	合 計
県内	27	134	161
県外	18	96	114
計	45	230	275

ふれあいの里石岡ひまわりの館

1 屋内個人（入浴・トレーニング）施設について

(1) 月別使用状況 (単位：人)

区分	1月	2月	3月	小計
3歳児未満 (無料)	8	4	10	22
小学生以下 (回数券)	0	17	34	51
(200円)	77	122	110	309
一般 (回数券)	216	264	335	815
(520円)	1,083	1,200	1,158	3,441
70歳以上 (回数券)	657	725	794	2,176
(260円)	805	892	833	2,530
障害者 (無料)	499	525	523	1,547
スタンプ券 (無料)	248	259	274	781
招待券 (無料)	1	167	0	168
プラチナ (無料)	0	0	0	0
計	3,594	4,175	4,071	11,840

区分	4月	5月	6月	7月	8月	9月	10月	11月	12月	小計	合計
3歳児未満 (無料)	10	5	7	3	5	7	11	15	4	67	89
小学生以下 (回数券)	4	15	26	25	19	7	2	1	3	102	153
(200円)	54	105	65	50	60	84	74	102	62	656	965
一般 (回数券)	259	267	264	243	234	187	224	241	224	2,143	2,958
(520円)	948	1,095	996	874	927	987	1,048	1,104	968	8,947	12,388
70歳以上 (回数券)	587	646	656	696	642	627	678	677	661	5,870	8,046
(260円)	685	805	755	798	742	678	760	805	809	6,837	9,367
障害者 (無料)	496	570	510	463	487	511	555	577	500	4,669	6,216
スタンプ券 (無料)	220	255	230	229	244	202	237	258	255	2,130	2,911
招待券 (無料)	0	0	0	0	0	0	169	0	2	171	339
プラチナ (無料)	0	0	0	0	0	0	0	0	0	0	0
計	3,263	3,763	3,509	3,381	3,360	3,290	3,758	3,780	3,488	31,592	43,432

(2) 月別使用料収入状況 (単位：円)

区分	1月	2月	3月	小計
収入済額	1,060,860	1,179,320	1,182,140	3,422,320

区分	4月	5月	6月	7月	8月
収入済額	936,660	1,100,700	1,025,020	944,360	939,160

区分	9月	10月	11月	12月	小計	合計
収入済額	937,720	1,009,560	1,089,780	996,500	8,979,460	12,401,780

2 屋外個人（ターゲットバードゴルフ）施設について

(1) 月別使用状況 (単位：人)

区分	1月	2月	3月	小計
一般 (回数券)	31	14	11	56
(200円)	19	11	6	36
70歳以上 (回数券)	33	45	42	120
(100円)	51	98	52	201
障害者 (無料)	0	0	0	0
スタンプ券 (無料)	4	4	5	13
使用料減免 (無料)	373	184	302	859
年間使用 申請者	419	400	413	1,232
計	930	756	831	2,517

区分	4月	5月	6月	7月	8月	9月	10月	11月	12月	小計	合計
一般 (回数券)	5	13	13	8	13	2	10	22	2	88	144
(200円)	10	52	32	24	13	10	20	15	15	191	227
70歳以上 (回数券)	50	30	30	12	13	23	37	50	53	298	418
(100円)	79	82	47	16	4	24	55	60	44	411	612
障害者 (無料)	0	0	0	0	0	0	0	0	0	0	0
スタンプ券 (無料)	5	6	3	1	4	3	4	7	3	36	49
使用料減免 (無料)	183	307	305	261	193	267	274	269	328	2,387	3,246
年間使用 申請者	504	390	441	258	212	225	321	383	339	3,073	4,305
計	836	880	871	580	452	554	721	806	784	6,484	9,001

(2) 月別使用料収入状況 (単位：円)

区分	1月	2月	3月	小計
収入済額	11,900	16,000	8,400	36,300

区分	4月	5月	6月	7月	8月
収入済額	277,900	25,600	20,100	6,400	6,000

区分	9月	10月	11月	12月	小計	合計
収入済額	6,400	11,500	14,000	13,400	381,300	417,600

3 団体（ホール・会議室）施設について

(1) 月別使用状況

(単位：件、人)

区分	1月		2月		3月		小計	
	件数	人数	件数	人数	件数	人数	件数	人数
ふれあいホール	33	1,549	41	2,036	50	2,504	124	6,089
介護研修室	53	1,333	67	1,765	68	1,554	188	4,652
料理教室	11	135	9	228	0	0	20	363
茶室	12	121	5	190	2	20	19	331
ふれあい工作室	19	378	26	543	24	445	69	1,366
計	128	3,516	148	4,762	144	4,523	420	12,801

区分	4月		5月		6月		7月		8月	
	件数	人数	件数	人数	件数	人数	件数	人数	件数	人数
ふれあいホール	20	1,189	34	1,202	26	1,630	31	1,192	29	1,072
介護研修室	62	1,423	61	1,367	58	1,570	62	1,543	48	919
料理教室	2	25	1	5	1	6	4	73	0	0
茶室	6	61	4	40	3	30	6	93	1	10
ふれあい工作室	14	218	19	354	18	302	22	455	21	480
計	104	2,916	119	2,968	106	3,538	125	3,356	99	2,481

区分	9月		10月		11月		12月		小計		合計	
	件数	人数	件数	人数	件数	人数	件数	人数	件数	人数	件数	人数
ふれあいホール	32	1,444	34	1,746	39	2,913	29	1,952	274	14,340	398	20,429
介護研修室	48	1,103	58	1,374	53	1,631	53	1,430	503	12,360	691	17,012
料理教室	0	0	5	59	5	106	5	49	23	323	43	686
茶室	2	20	6	60	9	125	5	50	42	489	61	820
ふれあい工作室	22	333	28	525	22	605	24	514	190	3,786	259	5,152
計	104	2,900	131	3,764	128	5,380	116	3,995	1,032	31,298	1,452	44,099

(2) 月別使用料収入状況

(単位：円)

区分	1月	2月	3月	小計
収入済額	133,260	136,440	156,115	425,815

区分	4月	5月	6月	7月	8月
収入済額	164,155	138,300	218,570	65,850	118,170

区分	9月	10月	11月	12月	小計	合計
収入済額	84,130	220,420	104,025	106,095	1,219,715	1,645,530

4 各教室の開催について

令和5年度

(1月～3月末現在)

教室名	実施回数(回)	延参加者(人)	中止回数(回)
みんなのターゲットバードゴルフ	10	300	2
セルケア健康教室	3	38	
はじめてのギター教室	2	12	
やさしいヨガストレッチ	4	82	
スクエアステップ教室	3	62	
簡単薬膳料理教室	1	17	
腸活体操	6	156	
はじめてのベリーダンス教室	6	192	
ニット講習会	4	39	
室内ニュースポーツ教室	3	77	
健身気功 ～肺気功～	3	68	
ひまわり体操Z	7	202	
からだを整えるストレッチ	6	183	
ゆっくり&優しいシニアヨガ	6	189	
ZUMBA GOLD	4	124	
引き締め&シェイプアップバレトン	3	46	
キッズジャズダンスワークショップ	2	19	
昭和ポップスで楽しく脳トレ	5	64	
小計(1月～3月)	78	1,870	2

令和6年度

(4月～12月末現在)

教室名	実施回数(回)	延参加者(人)	中止回数(回)
みんなのターゲットバードゴルフ	32	881	4
室内ニュースポーツ教室	9	233	
ママとベビーのリズム体操	5	138	
スクエアステップ教室	5	103	
パーソナルトレーニング	4	31	
体にいいケイラク体操	5	146	
はじめてのギター教室	5	39	
体験杖道	6	57	
入門太極拳	5	44	
楽しいスローエアロ教室	6	219	
夏休み親子室内ニュースポーツ教室	1	24	
気功ストレッチ	3	65	
昭和ポップスで楽しく脳トレ	3	49	
ママと一緒にえいごあそび(ハイハイ)	2	28	
ママと一緒にえいごあそび(あんよ)	2	38	
ゆっくりめ体操	2	68	
小計(4月～12月)	95	2,163	4
合計(1月～12月)	173	4,033	6

介護保険課

1 石岡市介護保険運営協議会について

定数	任期	就任年月日	設置根拠	開催状況
18人	2年	令和5年4月1日	石岡市介護保険条例第4条	令和6年6月28日

2 地域密着型運営サービス委員会について

定数	任期	就任年月日	設置根拠	開催状況
11人	2年	令和5年4月1日	石岡市地域密着型サービス運営委員会要綱第1条	令和6年6月28日

3 石岡市介護認定について

(1) 介護認定審査会について

定数	任期	就任年月日	設置根拠	開催状況
26人	2年	令和5年10月1日	介護保険法第14条	毎週2回（火・木）開催

(2) 介護保険審査件数（延べ件数）

（単位：件、回）

区 分	1月～3月	4月～12月	計
審査件数	864	2,459	3,323
審査会開催数	24	76	100

(3) 要介護（要支援）認定者数（令和6年12月末現在）

（単位：人）

	支援1	支援2	計	介護1	介護2	介護3	介護4	介護5	計	合計
第1号被保険者	712	405	1,117	983	566	520	522	328	2,919	4,036
65歳以上	81	46	127	96	57	61	42	30	286	413
75歳未満	631	359	990	887	509	459	480	298	2,633	3,623
第2号被保険者	5	9	14	17	20	18	15	11	81	95
合計	717	414	1,131	1,000	586	538	537	339	3,000	4,131

4 介護サービス利用状況

(1) 介護サービス利用件数（延べ件数）

（単位：件）

介護サービス種類	1月～3月	4月～12月	計
居宅介護（介護予防）サービス	17,087	50,958	68,045
地域密着型（介護予防）サービス	1,459	4,368	5,827
施設介護サービス	2,748	8,389	11,137

(2) 介護サービス給付費（令和6年1月から令和6年12月末までの総給付費）

（単位：円）

介護サービス種類	1月～3月	4月～12月	計
居宅介護（介護予防）サービス	550,137,521	1,681,350,009	2,231,487,530
地域密着型（介護予防）サービス	247,277,268	752,670,840	999,948,108
施設介護サービス	714,227,120	2,255,659,196	2,969,886,316

(3) 特定入所者介護（介護予防）サービス費

（単位：件、円）

	1月～3月	4月～12月	計
支給件数	3,922	12,013	15,935
支給額	64,268,183	195,734,788	260,002,971

(4) 高額介護（介護予防）サービス費

（単位：件、円）

	1月～3月	4月～12月	計
支給件数	3,382	9,991	13,373
支給額	40,487,307	125,448,464	165,935,771

(5) 高額医療合算介護（介護予防）サービス費

（単位：件、円）

	1月～3月	4月～12月	計
支給件数	17	732	749
支給額	543,936	17,895,784	18,439,720

(6) 市町村特別給付費

（単位：件、円）

	1月～3月	4月～12月	計
支給件数	5	7	12
支給額	10,000	14,000	24,000

5 介護保険料について

(1) 第1号被保険者数 (令和6年12月末現在)

(単位：人)

第1号被保険者数	第1段階	第2段階	第3段階	第4段階	第5段階	第6段階	第7段階	第8段階
23,871	3,854	1,925	1,543	2,988	3,684	3,587	3,537	1,491
	第9段階	第10段階	第11段階	第12段階	第13段階			
	585	253	105	68	251			

(2) 第1号被保険者介護保険料調定額と収入額 (令和6年12月末現在)

(単位：円)

区 分			調 定 額	収 入 額
保険料	現年	特別徴収	1,449,524,060	961,087,990
		普通徴収	154,578,600	99,675,910
		計	1,604,102,660	1,060,763,900
	過年	普通徴収	96,100,227	2,977,480
督促	現年	普通徴収	184,500	22,300
	過年	普通徴収	894,800	70,500
延滞金	現年	普通徴収	0	0
	過年	普通徴収	159,700	159,700

6 地域密着型サービス事業者等指定について

(1) 認知症対応型共同生活介護指定事業者 (グループホーム)

- ・いろり端石岡
- ・さわらび
- ・さくら
- ・愛の家 石岡青柳
- ・あいりレー石岡
- ・センチュリーの里
- ・ひまわり
- ・愛の家 石岡山吹
- ・あんず

(2) 小規模多機能型居宅介護指定事業者

- ・たなごころ
- ・柿岡あかね
- ・R A U M 東ノ辻
- ・やさとの森
- ・国府あおい
- ・あいりレー・ケアホーム石岡

(3) 看護小規模多機能型居宅介護指定事業者

- ・セントケア看護小規模石岡

(4) 地域密着型介護老人福祉施設入所者生活介護指定事業者

- ・明翠苑

(5) 認知症対応型通所介護指定事業者

- ・愛の家 デイサービス石岡青柳
- ・認知症対応型通所介護事業所ハート24

(6) 介護予防サービス指定事業者

- ・石岡市地域包括支援センター
- ・ソーシャルワーカーズ オフィス吉田

(7) 地域密着型通所介護指定事業者

- ・石岡デイサービスセンター華翠会館
- ・デイサービスセンターれもん
- ・デイサービス ここいち石岡
- ・デイサービスセンタードルフィン石岡
- ・デイサービス ようよう
- ・デイサービス 未来石岡
- ・コープ菜の花 石岡旭台デイサービスセンター
- ・デイサービスセンター いこいの郷 百百花
- ・デイサービスセンターかいじ
- ・デイサービスセンター百百花
- ・デイサービスまごころの家 石岡総社
- ・デイサービス ラ・フェリーチェ
- ・アメニティ デイサービスセンター
- ・リハスマイル石岡

(8) 居宅介護指定事業所

- ・居宅介護支援事業所あいあい
- ・居宅介護支援事業所ウイケア
- ・ケアプランセンターかいじ
- ・居宅介護支援センター センチュリー石岡
- ・ケアセンターつかさ
- ・ケアプランセンター やさと
- ・明翠苑居宅介護支援センター
- ・ケアプランセンターいしおか
- ・居宅介護支援事業所チャーム
- ・ケアプランセンター ゆうゆう
- ・ケアプランセンターあんず
- ・ウエルシア介護サービス石岡
- ・居宅介護支援事業所サングリーンやさと
- ・居宅介護支援事業所 談話館
- ・居宅介護支援事業所「ハート24」石岡事業所
- ・指定居宅介護支援事業所 八郷プロバンス
- ・メイプルケアプランセンター
- ・ケアプランセンターたかの
- ・居宅介護支援事業所けあらば
- ・居宅介護支援事業所 ケア相談室 上の台
- ・石岡市社会福祉協議会指定居宅介護支援事業所
- ・石岡第一病院 在宅支援センター 居宅介護支援事業所
- ・指定居宅介護支援事業所 サン・テレーズガーデン

7 介護家族支援事業について

(1) 介護用品支給事業（紙おむつ購入助成）

(単位：件)

	1月～3月	4月～12月	計
支給件数	173	292	465

地域包括支援センター

1 石岡市地域包括支援センター運営協議会について

定数	任期	就任年月日	設置根拠	開催状況
17人	2年	令和5年4月1日	石岡市地域包括支援センター運営協議会要綱 第1条	令和6年3月22日 令和6年7月31日

2 石岡市認知症初期集中支援チーム運営委員会について

定数	任期	就任年月日	設置根拠	開催状況
17人	2年	令和5年4月1日	石岡市認知症初期集中支援チーム運営委員会要綱 第1条	令和6年2月20日 令和6年7月9日

3 石岡市在宅医療・介護連携推進会議について

定数	任期	就任年月日	設置根拠	開催状況
15人	2年	令和6年4月1日	石岡市在宅医療・介護連携推進会議要綱 第1条	令和6年2月5日 令和6年9月30日

4 石岡市地域ケア会議について（地域ケア個別会議を含む）

開催日	参加人数
令和6年1月30日	16人
令和6年2月9日	9人
令和6年5月14日	14人
令和6年7月24日	11人
令和6年8月20日	13人
令和6年9月4日	15人
令和6年9月19日	20人
令和6年10月22日	16人
令和6年12月17日	16人

5 相談人数について

（単位：人）

区分	地域包括支援センター		やさと		センチュリー石岡		八郷プロバンス	
	実	延	実	延	実	延	実	延
1月～3月	407	3,686	29	40	41	78	79	141
4月～12月	1,303	10,372	136	189	161	310	167	403
計	1,710	14,058	165	229	202	388	246	544

区分	ねあたり		ゆうゆう		あいあい		計	
	実	延	実	延	実	延	実	延
1月～3月	14	95	7	167	14	169	591	4,376
4月～12月	143	304	176	636	226	522	2,312	12,736
計	157	399	183	803	240	691	2,903	17,112

※実＝新規の相談人数・延＝新規＋継続の人数

6 訪問人数について

(単位：人)

区分	地域包括支援センター		やさと		センチュリー石岡		八郷プロバンス	
	実	延	実	延	実	延	実	延
1月～ 3月	242	782	30	40	40	68	33	71
4月～12月	427	3,073	130	167	151	285	114	291
計	669	3,855	160	207	191	353	147	362

区分	ねあたり		ゆうゆう		あいあい		計	
	実	延	実	延	実	延	実	延
1月～ 3月	14	95	5	125	14	145	378	1,326
4月～12月	143	302	173	577	222	499	1,360	5,194
計	157	397	178	702	236	644	1,738	6,520

※実＝新規の相談人数・延＝新規+継続の人数

7 介護予防支援事業について

(単位：件、人)

区分	要支援認定者数	予防給付 新規受給者数	ケアプラン 作成件数
1月～ 3月	230	90	1,251
4月～12月	695	279	3,903
計	925	369	5,154

8 介護予防ケアマネジメント事業について

(単位：件、人)

区分	ケアプラン 作成件数
1月～ 3月	721
4月～12月	2,405
計	3,126

9 介護予防把握事業について

(単位：件、人)

区分	基本チェックリスト 実施件数
1月～ 3月	146
4月～12月	986
計	1,132

9 普及啓発事業について

区分	講演会		介護予防相談		介護予防教室	
1月～ 3月	0回	0人	10回	130人	76回	1,534人
4月～12月	2回	210人	60回	917人	266回	5,165人
計	2回	210人	70回	1,047人	342回	6,699人

区分	家族介護者等交流会		運動教室等		認知症サポーター 養成講座	
1月～ 3月	4回	13人	15回	221人	2回	74人
4月～12月	28回	303人	45回	786人	12回	227人
計	32回	316人	60回	1,007人	14回	301人

子 育 て 健 康 部

こ ど も 未 来 課
子 育 て 応 援 課
健 康 増 進 課

こども未来課

1 児童福祉

(1) 児童手当等受給対象児童状況 (単位：人)

区 分			第 1 子	第 2 子	第 3 子以降	合 計
児 童 手 当	3 歳未満	被用者	315	252	160	727
		非被用者	48	35	39	122
	3 歳以上 小学校修了前	被用者	1, 559	1, 230	542	3, 331
		非被用者	328	232	133	693
	小学校修了後 高校生年代	被用者	1, 452	789	211	2, 452
		非被用者	308	160	42	510
合 計			4, 010	2, 698	1, 127	7, 835

※特例給付・・・前年度の所得が制限額を超えている場合に児童手当に代わって支給される手当

(2) 児童手当等受給者状況 (単位：世帯)

前年末受給世帯数	新規認定世帯数	消滅世帯数	本年末受給世帯数
3,871	340	429	3,782

(3) 児童扶養手当支給区分別状況 (単位：世帯)

区分	世帯数	世帯類型別		
		母子世帯	父子世帯	養育者世帯
全部支給者 (A)	319	302	16	1
一部支給者 (B)	220	204	15	1
受給者数 (A)+(B)	539	506	31	2
支給停止者数 (C)	98	89	9	0
認定者数 (A)+(B)+(C)	637	595	40	2

※全部支給者：手当の全額が支給される者

※一部支給者：所得制限により手当の一部が制限される者

※支給停止者：所得制限により手当の全部が支給されない者

(4) 児童扶養手当受給者状況

(単位：世帯)

前年末受給世帯数	資格取得等世帯数	資格喪失等世帯数	本年末受給世帯数
557	86	104	539

※資格取得等世帯数：新規認定世帯、転入世帯並びに支給停止解除世帯

※資格喪失等世帯数：婚姻、児童年齢到達、転出等の世帯並びに支給停止開始世帯

(5) 児童扶養手当受給原因状況

(単位：世帯)

種別区分	死別	離婚	遺棄	未婚	障害者世帯	その他	合計
受給世帯数	2	452	0	66	1	18	539

(6) 児童相談指導

(単位：人)

区分原因	養護相談		保健 相談	障害相談							非行相談		育成相談			その他の 相談	特定 妊婦	合 計
	虐待	その他の 相談		肢体 不自由	視聴覚 障害	言語発 達障害	重症心 身障害	知的障 害	発達障 害	ぐ犯 行為等	無法 行為等	性格 行動	不登校	適性	育児 しつけ			
相談回数 1月～3月	402	198	0	0	0	0	7	4	0	1	0	1	18	0	0	10	56	697

※相談回数・・・面談、訪問、電話、関係機関との連絡等を含む延回数

※令和6年4月より、子育て応援課へ所管替え

(7) 児童福祉法による措置人員

(単位：人)

区 分	前年末 措置人員	1月～3月		
		收容措置	措置解除 ケース移管	3月末 措置人員
養護施設	14	0	5	9
乳児院	1	0	0	1
知的障害施設	2	0	0	2
肢体不自由児施設	0	0	0	0
重度心身障害児施設	0	0	0	0
児童自立支援施設	1	0	0	1
その他	2	0	1	1
計	20	0	6	14

※令和6年4月から、子育て応援課へ所管替え

2 母子・父子・寡婦福祉資金貸付相談状況

(単位：件)

区 分	修学資金		生活資金		就学支度資金		技能習得資金		修業資金		住宅資金		転宅資金		就職支度資金		事業開始資金		計	
相談件数	母子 父子	寡婦	母子 父子	寡婦	母子 父子	寡婦	母子 父子	寡婦	母子 父子	寡婦	母子 父子	寡婦	母子 父子	寡婦	母子 父子	寡婦	母子 父子	寡婦	母子 父子	寡婦
1月～3月	4	0	0	0	3	0	0	0	0	0	0	0	1	0	0	0	0	0	8	0
4月～12月	5	0	0	0	1	0	1	0	0	0	0	0	4	0	0	0	0	0	11	0
合 計	9	0	0	0	4	0	1	0	0	0	0	0	5	0	0	0	0	0	19	0

3 保育

(1) 保育所・認定こども園等入所状況

(単位：人)

	前年末人員	入所等	退所等	本年末人員
保育認定	1,627	431	457	1,601
教育認定	385	102	185	302
計	2,012	533	642	1,903

(2) 保育所状況

(単位：人)

区 分	所在地（施設の場所）	認可日	定 員
第 1 保 育 所	石岡市総社一丁目2番10号	昭和26年 7月1日	84
園 部 保 育 所	石岡市真家1921番地	昭和44年10月1日	110
み な み 保 育 所	石岡市月岡1375番地	平成12年 4月1日	140
やさと中央保育所	石岡市柿岡2155番地	平成22年 4月1日	140

(3) 年齢別入所状況

(単位：人)

区 分	0歳児	1歳児	2歳児	3歳児	4歳児	5歳児	計
第 1 保 育 所	3	9	7	10	13	9	51
園 部 保 育 所	8	13	16	15	20	19	91
み な み 保 育 所	5	13	11	12	14	22	77
やさと中央保育所	9	16	21	24	33	29	132

(4) 一時保育利用状況 延利用人数 (単位：人)

区 分	1～3月	4月～12月	計
第 1 保 育 所	0	0	0
園 部 保 育 所	0	4	4
み な み 保 育 所	4	30	34
やさと中央保育所	1	18	19

(5) 石岡市子ども・子育て会議

(単位：回)

定 数	任 期	就任年月日	設 置 根 拠	活動状況
22人	2年	令和5年10月1日	子ども・子育て支援法	2

4 子育て支援センター

(1) 利用者別

(単位：人)

開 館 日 数	1月～3月	4月～12月	計
	58 日	186 日	244 日
乳 幼 児	729	1, 838	2, 567
大 人	634	1, 626	2, 260
計	1, 363	3, 464	4, 827

(2) 事業別

(単位：人)

事 業 内 容	参 加 者 人 数					
	1月～3月		4月～12月		計	
	乳幼児	大人	乳幼児	大人	乳幼児	大人
わくわくベビー	32	30	95	90	127	120
わくわくキッズ	46	39	94	86	140	125
誕生会	27	29	62	57	89	86
おはなしシアター	17	15	37	37	54	52
散 歩	21	17	9	8	30	25
ぬりえ	17	14	59	49	76	63
季節の行事	18	15	211	174	229	189
身体測定	56	53	117	100	173	153
出前保育	38	35	56	51	94	86
親子リズム体操	18	18	10	8	28	26
手形をとろう	37	29	107	91	144	120
親支援	11	10	38	33	49	43
母親講座	17	17	85	78	102	95
オムツアート	44	38	110	95	154	133
保育所と交流保育	33	28	35	27	68	55
育児相談	0	218	0	221		439
計	432	605	1, 125	1, 205	1, 557	1, 810

5 児童館

(1) 利用者別 R3年12月より府中地区公民館にて実施中 (単位：人)

開 館 日 数	1月～3月	4月～12月	計
	33 日	117日	150 日
幼 児	0	99	99
小 学 生	0	10	10
中 学 生	0	0	0
大 人	0	93	93
各 種 事 業	693	1,979	2,672
計	693	2,181	2,874

(2) 事業別 (単位：人)

事 業 内 容		参加者人数		
		1月～3月	4月～12月	計
児童健全育成事業	習字クラブ	229	680	909
	こどものくに	98	288	386
	スポーツあそび	83	288	371
	なかよしルーム	85	0	85
	親子教室	32	0	32
地域組織活動事業	縁日(7月実施)	0	50	50
	夏休み習字会(8月実施)	0	24	24
	運動会/スポーツ大会(9月実施)	0	24	24
	遠足(5月実施)	0	18	18
	児童/親子ハロウィン(10月実施)	0	42	42
	児童/親子クリスマス会(12月実施)	0	60	60
	児童/親子豆まき会(2月実施)	55	0	55
	昔々のあそび(1月実施)	22	0	22
	講師指導教室 アイシング・ビクス・ズンバ・フラワー	0	78	78
	お別れ会(3月実施)	26	0	26
	おやこるーむ	0	74	74
	誕生会	33	77	110
	春の集い(3月実施)	30	0	30
	夏の集い(7月実施)	0	21	21
	児童館まつり(9月実施) ※児童センターと共同開催 重複あり	0	255	255
計		693	1,979	2,672

6 児童センター

(1) 利用者別

(単位：人)

開館日数	1月～3月	4月～12月	計
	70日	193日	263日
幼児	522	1,481	2,003
小学生	384	1,064	1,448
中学生	22	257	279
大人	475	1,487	1,962
各種事業	862	2,629	3,491
計	2,265	6,918	9,183

(2) 事業別

(単位：人)

事業内容		参加者人数		
		1月～3月	4月～12月	計
児童健全育成事業	習字教室	213	713	926
	こどもの国	137	382	519
	スポーツクラブ	79	198	277
	わくわく広場	90	368	458
	キンダークラブ(親子教室)	149	412	561
地域交流事業	誕生会	12	75	87
	夏休みの集い(7月実施)	0	99	99
	夏休み習字教室1・2(7月実施)	0	25	25
	母親製作(3月実施)	13	0	13
	子ども製作(3月実施)	22	0	22
	児童センターまつり(9月実施) ※児童館と共同開催重複あり	0	255	255
	ハロウィン(10月実施)	0	21	21
	クリスマス(11月実施)	0	22	22
	伝承遊び(1月実施)	11	0	11
	豆まき会(1月実施)	19	0	19
	春休みの集い(3月実施)	75	0	75
	講師指導教室	42	57	99
	交通安全教室(11月実施)	0	2	2
	計	862	2,629	3,491

子育て応援課

1 児童相談指導

(単位：人)

区分原因	養護相談		保健相談	障害相談						非行相談		育成相談				その他の相談	特定妊婦	合 計
	虐待	その他の相談		肢体不自由	視聴覚障害	言語発達障害	重症心身障害	知的障害	発達障害	ぐ犯行為等	触法行為等	性格行動	不登校	適性	育児しつけ			
相談回数 4月～12月	1,499	483	1	0	0	0	2	66	30	31	0	7	8	0	4	19	53	2,203

※相談回数・・・面談、訪問、電話、関係機関との連絡等を含む延回数

※令和6年4月から、こども未来課から所管替え

2 児童福祉法による措置人員

(単位：人)

区 分	3月末 措置人員	4月～12月		
		収容措置	措置解除 ケース移管	12月末 措置人員
養護施設	9	0	1	8
乳児院	1	0	0	1
知的障害施設	2	0	0	2
肢体不自由児施設	0	0	0	0
重度心身障害児施設	0	0	0	0
児童自立支援施設	1	0	0	1
その他	1	8	6	3
計	14	8	7	15

※令和6年4月から、こども未来課から所管替え

3 母子保健事業

(1) 母子健康手帳交付状況 (単位：冊)

交付数	
4月～12月	219

※令和6年4月から、健康増進課から所管替え

(2) マタニティスクール

(単位：人)

実施月別	回数	対象者数	参加者数 (家族含む)
4月～12月	8	219	79

※令和6年4月から、健康増進課から所管替え

(3) 医療機関委託妊産婦・乳児健康診査 (単位：人、%)

区分	実施月別	受診券交付数	受診者数	受診率
妊婦健康診査 (1～14回分)	4月～12月	3,203	2,674	83.5
妊婦健康診査 (15回目以降)	4月～12月	478	40	8.4
妊婦歯科健康診査 (1回分)	4月～12月	234	80	34.2
新生児聴覚検査	4月～12月	237	210	88.6
産婦健康診査 (1～2回分)	4月～12月	472	383	81.1
乳児健康診査 (1～2回分)	4月～12月	525	296	56.4

※令和6年4月から、健康増進課から所管替え

(4) 乳幼児集団健康診査、1歳児健康相談 (単位：人、%)

区分	実施月別	回数	対象者数	受診者数	受診率
4～5か月児 健康診査	4月～12月	9	219	211	96.3
1歳6か月児 健康診査	4月～12月	9	265	255	96.2
2歳児母子 歯科健康診 査	子 4月～12月	9	271	245	90.4
	母 4月～12月	9	271	201	74
3歳児健康診査	4月～12月	9	273	252	92.3
1歳児健康相談	4月～12月	9	240	227	94.6

※対象月以降に受診する場合があるため、受診率が100%を超える場合がある。

※令和6年4月から、健康増進課から所管替え

(5) 乳幼児健康診査事後教室

(単位：人)

区分	実施月別	回数	参加者数			
			対象児	保護者	兄弟等	合計
すくすく教室	4月～12月	18	81	86	13	180
集団指導 フォロー教室	4月～12月	27	59	80	1	140
個別指導 フォロー教室	4月～12月	61	342	394	59	795

※令和6年4月から、健康増進課から所管替え

(6) その他の事業

(単位：人)

区分	実施月別	回数	参加者数（延）		
			対象者	家族	計
思春期健康教育 （性教育）	4月～12月	2	290	10	300
子育て相談室 （予約制個別相談）	4月～12月	341	718		718
離乳食講習会 （令和6年度から再開）	4月～12月	9	202		202

※令和6年4月から、健康増進課から所管替え

(7) 家庭訪問事業

(単位：人)

種 別	訪問実人数	訪問延人数
	4月～12月	4月～12月
妊産婦	209	223
乳幼児	229	244
家族計画 その他	34	39

※令和6年4月から、健康増進課から所管替え

4 不妊治療費補助事業 (単位：円)

交付月別	交付件数	交 付 額
4月～12月	35	1,748,180

5 不育症治療費補助事業 (単位：円)

交付月別	交付件数	交 付 額
4月～12月	3	124,431

※令和6年4月から、健康増進課から所管替え

6 いしおか出産子育てサポート事業 (単位：円)

交付月別	交付件数		交 付 額	
種別	出産	子育て	出産	子育て
4月～12月	160	161	8,000,000	8,050,000

※令和6年4月から、健康増進課から所管替え

健康増進課

1 献血事業

(単位：人)

区 分		人 数		
		1 月～3 月	4 月～1 2 月	計
献血	200ml	15	98	113
	400ml	458	1,057	1,515

2 緊急医療対策事業

(1) 緊急診療患者数

(単位：人)

市 別	総合診療		小児科		合 計
	1 月～3 月	4 月～1 2 月	1 月～3 月	4 月～1 2 月	
石 岡 市		564	248	441	1,253
かすみがうら市		48	20	35	103
小 美 玉 市		224	145	291	660
そ の 他		100	52	108	260
計	0	936	465	875	2,276

*緊急診療（総合診療）は令和6年7月から開始

(2) 在宅当番医制患者数

(単位：人)

市 別	外 科		歯 科		合 計
	1 月～3 月	4 月～6 月	1 月～3 月	4 月～1 2 月	
石 岡 市			7	27	34
かすみがうら市			1	3	4
小 美 玉 市			1	5	6
そ の 他			5	9	14
計	0	0	14	44	58

*外科は令和2年7月から休止

(3) 病院群輪番制患者数

(単位：人)

区 分	入 院			外 来		
	1月～3月	4月～12月	計	1月～3月	4月～12月	計
内 科	23	99	122	292	866	1,158
小 児 科	0	0	0	1	0	1
外 科	6	30	36	97	385	482
整形外科	0	1	1	1	7	8
脳 外 科	18	61	79	52	184	236
そ の 他	0	5	5	11	24	35
計	47	196	243	454	1,466	1,920

3 健康づくり推進事業

(1) 食生活改善推進組織活動事業

(単位：人)

区 分	開 催 日 数			参 加 者 数		
	1月～3月	4月～12月	計	1月～3月	4月～12月	計
食生活改善に関する講習会	11	18	29	532	758	1,290
各種研修会・会議役員会	15	45	60	161	583	744
他団体への参加・協力事業	4	20	24	12	1,924	1,936

(2) 食育推進事業

(単位：人)

区 分	実 施 月 別	実施回数	参加者数	内 容
子どもの食育	1 月～3 月	3	381	市内中学校にて調理実習、公民館祭り
	4 月～1 2 月	13	673	親子クッキング、子ども対象調理実習
	計	16	1,054	

(3) 健康づくり推進協議会

定数	任期	就任年月日	設置根拠	活動状況
21人	2年	令和5年7月1日	石岡市健康づくり推進協議会条例第1条	2回

区分	開催日	協議事項等
令和6年度 第1回	7月30日	①保健事業概要（主な事業）について ②第3次いしおか健康応援プランについて ③石岡市総合保健センター（仮称）について ④その他
令和6年度 第2回	9月27日	①第3次いしおか健康応援プランについて ②石岡市総合保健センター（仮称）について ③その他

4 予防接種事業

(単位：人)

種 別	接 種 者 数		
	1月～3月	4月～12月	計
二 種 混 合	142	248	390
四 種 混 合	364	324	688
五 種 混 合	0	468	468
B C G	69	192	261
麻しん風しん混合	186	489	675
日 本 脳 炎	466	1,030	1,496
インフルエンザ (高 齢 者)	299	12,533	12,832
インフルエンザ (小 児)	58	2,625	2,683
子 宮 頸 が ん	237	1,062	1,299
ヒ づ	351	230	581
小児肺炎球菌	346	631	977
B 型 肝 炎	245	545	790
水 痘	176	421	597
おたふくかぜ	111	206	317
ロ タ	169	404	573
高齢者肺炎球菌	257	110	367
新 型 コ ロ ナ	0	3,690	3,690
帯 状 疱 疹	284	292	576

*五種混合は令和6年4月1日から開始 *新型コロナは令和6年10月1日から定期接種開始

5 母子保健事業

(1) 母子健康手帳交付状況 (単位：冊)

交付数	
1月～3月	75

※令和6年4月から、子育て応援課へ所管替え

(2) マタニティスクール

(単位：人)

実施月別	回数	対象者数	参加者数 (家族含む)
1月～3月	4	75	38

※令和6年4月から、子育て応援課へ所管替え

(3) 医療機関委託妊産婦・乳児健康診査

(単位：人、%)

区 分	実施月別	受診券交付数	受診者数	受診率
妊婦健康診査 (1～14回分)	1月～3月	1,141	789	69.1
妊婦健康診査 (15回目以降)	1月～3月	171	15	8.8
妊婦歯科健康診査 (1回分)	1月～3月	84	29	34.5
新生児聴覚検査	1月～3月	82	80	97.6
産婦健康診査 (1～2回分)	1月～3月	169	136	80.5
乳児健康診査 (1～2回分)	1月～3月	176	104	59.1

※令和6年4月から、子育て応援課へ所管替え

(4) 乳幼児集団健康診査、1歳児健康相談

(単位：人、%)

区 分	実施月別	回 数	対 象 者 数	受 診 者 数	受 診 率
4～5か月児 健康診査	1月～3月	3	82	85	103.7
1歳6か月児 健康診査	1月～3月	3	73	78	106.8
2歳児母子歯科 健康診査	子 1月～3月	3	85	74	87.1
	母 1月～3月	3	85	65	76.5
3歳児健康診査	1月～3月	3	99	100	101.0
1歳児健康相談	1月～3月	3	72	78	108.3

※対象月以降に受診する場合があるため、受診率が100%を超える場合がある。

※令和6年4月から、子育て応援課へ所管替え

(5) 乳幼児健康診査事後教室

(単位：人)

区 分	実施月別	回 数	参 加 者 数			
			対 象 児	保 護 者	兄 弟 等	合 計
すくすく教室	1月～3月	5	25	26	3	54
集団指導 フォロー教室	1月～3月	9	20	21	4	45
個別指導 フォロー教室	1月～3月	17	95	101	13	209

※令和6年4月から、子育て応援課へ所管替え

(6) その他の事業

(単位：人)

区 分	実施月別	回 数	参 加 者 数 (延)		
			対象者	家族	計
思春期健康教育 (性教育)	1月～3月	1	11	0	11
子育て相談室 (予約制個別相談)	1月～3月	118	248		248
離乳食講習会 (令和6年度より再開)	1月～3月	0	0		0

※令和6年4月から、子育て応援課へ所管替え

(7) 家庭訪問事業 (単位：人)

種 別	訪問実人数	訪問延人数
	1月～3月	1月～3月
妊産婦	90	103
乳幼児	93	105
家族計画 その他	18	24
計	201	232

※令和6年4月から、子育て応援課へ所管替え

6 不妊治療費補助事業 (単位：円)

交付月別	交付件数	交 付 額
1月～3月	12	600,000

※令和6年4月から、子育て応援課へ所管替え

7 不育症治療費補助事業 (単位：円)

交付月別	交付件数	交 付 額
1月～3月	0	0

※令和6年4月から、子育て応援課へ所管替え

8 いしおか出産子育てサポート事業

(単位：円)

交付月別	交付件数		交 付 額	
種別	出産	子育て	出産	子育て
1月～3月	75	94	3,750,000	4,700,000

※令和6年4月から、子育て応援課へ所管替え

9 成人保健事業

(1) 健康相談事業

(単位：人)

区 分	総 合 健 康 相 談			重 点 健 康 相 談		
	1月～3月	4月～12月	計	1月～3月	4月～12月	計
開 催 回 数	2	24	26	41	182	223
指 導 人 員	1,902	1,122	3,024	385	2,505	2,890

(2) 健康教育事業

(単位：人)

区 分	集 団 健 康 教 室		
	1月～3月	4月～12月	計
開 催 回 数	23	86	109
指 導 人 員	943	3,349	4,292

(3) 健康診査（集団検診・医療機関検診）

(単位：人、％)

種 別	対 象 者 数	受 診 者			受 診 率
		1月～3月	4月～12月	計	
肺 が ん 検 診	25,741	588	3,874	4,462	17.3
胃 が ん 検 診	25,741	0	854	854	3.3
大 腸 が ん 検 診	25,741	391	3,170	3,561	13.8
子 宮 が ん 検 診	17,686	305	1,717	2,022	11.4
乳 が ん 検 診	16,585	224	1,790	2,014	12.1
肝 炎 検 診	13,821	149	242	391	2.8
結 核 検 診	24,055	420	3,625	4,045	16.8
成 人 歯 科 口 腔 が ん 検 診	61,823	0	177	177	0.3
前 立 腺 が ん 検 診	18,371	174	1,205	1,379	7.5
40歳以上の健康診査	809	2	7	9	1.1
39歳以下の健康診査	13,790	41	183	224	1.6

(4) 家庭訪問事業

(単位：人)

種 別	訪 問 実 人 員			訪 問 延 人 数		
	1月～3月	4月～12月	計	1月～3月	4月～12月	計
生 活 習 慣 病	8	39	47	12	58	70
精 神	5	44	49	16	94	110

10 精神保健福祉事業

(単位：人又は件)

区 分	実 施 回 数			参 加 人 数 等		
	1月～3月	4月～12月	計	1月～3月	4月～12月	計
こころの健康相談	6	11	17	15	24	39
こころといのちの電話相談	3	8	11	6	11	17
ゲートキーパー養成研修	1	3	4	20	107	127

11 地域医療対策事業

(単位：人)

区 分	実 施 回 数			参 加 人 数 等		
	1月～3月	4月～12月	計	1月～3月	4月～12月	計
石岡地域出身の 医師や医療従事者による 学生への出前授業	1	0	1	46	0	46

産 業 戦 略 部

農 政 課
商 工 観 光 課
産業プロモーション課
地 籍 調 査 課

農 政 課

1 ふれあい農園使用状況

区 分	宮部地区ふれあい農園		東府中地区ふれあい農園		計	
月 別	1月～3月	4月～12月	1月～3月	4月～12月	1月～3月	4月～12月
申込区画数	0 件	35 件	0 件	30 件	0 件	65 件
使用料	0 円	220,150 円	0 円	188,700 円	0 円	408,850 円

2 有害鳥獣捕獲状況

(単位：件)

区 分	カラス	イノシシ	ハクビシン	アライグマ	計
1月～3月	0	0	17	18	35
4月～12月	139	500	91	183	913
計	139	500	108	201	948

3 家畜予防注射・検査実施状況

(単位：件)

区 分	牛検査	豚注射	鶏検査	みつばち検査	馬検査	計
1月～3月	2	396	0	0	0	398
4月～12月	1,136	403	0	234	0	1,773
計	1,138	799	0	234	0	2,171

4 委託契約状況（30万円以上）

(単位：円)

委託事業名	委託業者名	契約年月日 (当初)	金 額
			0
小 計（1～3月）			0
委託事業名	委託業者名	契約年月日 (当初)	金 額
令和6年度新規就農者研修及び農場管理業務委託	特定非営利活動法人アグリやさと	R6.4.1	3,700,000
令和6年度石岡市鳥獣被害対策実施隊業務委託	石岡市鳥獣被害対策実施隊	R6.4.25	1,260,000
令和6年度龍神の森保全管理業務委託	つくばね森林組合	R6.4.24	484,000
令和6年度森林組合指導事業業務委託	つくばね森林組合	R6.4.24	462,000
令和6年度保安林維持管理業務委託	つくばね森林組合	R6.4.24	484,000
令和6年度石岡市農力アップ推進事業委託契約	石岡市農力アップ推進会議	R6.6.4	2,500,000
令和6年度宮部地区ふれあい農園除草業務委託	有限会社ランドスケープヤグチ	R6.7.1	817,300
令和6年度東府中地区ふれあい農園除草業務委託	佐藤造園土木株式会社	R6.7.1	693,000
令和6年度森林所有者意向調査等業務委託	つくばね森林組合	R6.8.1	1,375,000
令和6年度石岡市森林経営管理権集積計画作成業務委託	つくばね森林組合	R6.8.1	3,542,000
令和6年度獣害対策アドバイザー業務委託	株式会社緑地管理	R6.8.5	1,102,200

委託事業名	委託業者名	契約年月日 (当初)	金 額
令和6年度八木樋門扉体水密ゴム交換実施 設計業務委託	茨城県土地改良事業団体 連合会	R6.9.25	1,100,000
R6単林・半田線用地測量業務委託	株式会社トーホー測研	R6.10.1	10,395,000
令和6年度関川地区ふれあいセンター調理 室床修繕	株式会社浅野燃料	R6.12.5	586,300
小 計 (4～12月)			28,500,800
計			28,500,800

5 農業振興地域整備計画状況

区 分	編 入		除 外		用途変更		計	
	1月～3月	4月～12月	1月～3月	4月～12月	1月～3月	4月～12月	1月～3月	4月～12月
許可件数	0件	0件	0件	6件	0件	2件	0件	8件
許可面積	0㎡	0㎡	0㎡	15,466㎡	0㎡	1,144㎡	0㎡	16,610㎡

6 ふれあいセンター利用状況

区 分	三村地区ふれあいセンター		関川地区ふれあいセンター		計	
月 別	1月～3月	4月～12月	1月～3月	4月～12月	1月～3月	4月～12月
利用件数	13 件	23 件	22 件	85 件	35 件	108 件
利用者数	223 人	1,156 人	191 人	1,249 人	414 人	2,405 人

7 水田農業対策・生産調整状況

集落数	農家 戸数	水田台帳 面 積	生産目標 数量	生産目標 面積	主食用 水 稲 面 積	差引 面積	水 稲 作付率
271地区	4,782戸	3,160ha	10,013t	1,922ha	1,980ha	△58ha	103%

(小数点以下四捨五入)

8 農産物等放射性物質検査状況（農政課検査）

(単位:件)

月	1月	2月	3月	小計
品目数	1	1	2	4
検体数	2	1	8	11

(単位:件)

月	4月	5月	6月	7月	8月	9月	10月	11月	12月	小計	合計
品目数	4	2	1	0	1	1	1	2	1	13	17
検体数	32	5	1	0	1	1	1	2	1	44	55

商工観光課（観光担当）

1 補助金

（単位：円）

補助金名	金額	交付先
石岡市観光協会補助金	48,348,000	（一社）石岡市観光協会
石岡のおまつり補助金	7,422,000	（一社）石岡市観光協会
柿岡まつり振興協議会補助金	1,034,000	柿岡まつり振興協議会

2 委託契約・工事契約等の状況

（単位：円）

事業名・工事名	委託業者・請負業者名	契約年月日 （当初）	金額
令和6年度石岡市観光案内所管理運営業務委託	（一社）石岡市観光協会	令和6年4月1日	7,322,000
令和6年度まち蔵藍管理運営業務委託	（一社）石岡市観光協会	令和6年4月1日	2,900,000
令和6年度辻トイレ清掃管理業務委託	（公社）石岡地方広域シルバー人材センター	令和6年4月1日	1,026,300
令和6年度柿岡のおまつり警備業務委託	東日本警備保障（株）	令和6年5月1日	1,248,500
令和6年度石岡のおまつり警備業務委託	東日本警備保障（株）	令和6年5月1日	11,605,000
令和6年度石岡のおまつり設営業務委託	（株）セブンサービス企画装飾つくば営業所	令和6年6月13日	3,715,800
令和6年度石岡のおまつり音響システム保守業務委託	中川商事（株）	令和6年6月19日	1,980,000
令和6年度石岡のおまつり魅力アップ事業委託	（一社）石岡市観光協会	令和6年6月26日	2,630,000
令和6年度石岡のおまつり仮設トイレ設置業務委託	石岡興業（株）	令和6年7月1日	3,080,000
令和6年度山車・獅子位置情報業務委託	（有）エイ・ケイ・システム	令和6年8月13日	2,395,800

3 観光案内所来所者数

(単位：人)

1月	542	4月	1, 181	7月	775	10月	919
2月	1, 190	5月	816	8月	1, 114	11月	780
3月	886	6月	657	9月	983	12月	750
小計	2, 618	小計					7, 975
合計							10, 593

4 まち蔵藍来所者数

(単位：人)

1月	739	4月	1, 326	7月	1, 429	10月	1, 347
2月	1, 459	5月	1, 458	8月	2, 261	11月	989
3月	1, 722	6月	1, 281	9月	1, 462	12月	851
小計	3, 920	小計					12, 404
合計							16, 324

5 常陸風土記の丘

(1) 月別利用者状況

(単位：人)

月	有料エリア入園者数				無料入園者数	総入園者数
	大人	小人	無料	計		
1	592	71	17	680	5,037	5,717
2	793	86	40	919	6,705	7,624
3	403	48	82	533	8,750	9,283
小計	1,788	205	139	2,132	20,492	22,624
4	1,394	96	29	1,519	35,948	37,467
5	538	84	60	682	8,428	9,110
6	359	49	143	551	6,497	7,048
7	144	19	50	213	3,838	4,051
8	148	24	12	184	4,053	4,237
9	207	52	12	271	4,987	5,258
10	338	36	116	490	5,904	6,394
11	391	108	82	581	6,149	6,730
12	163	12	27	202	3,734	3,936
小計	3,682	480	531	4,693	79,538	84,231
合計	5,470	685	670	6,825	100,030	106,855

(2) 委託契約・工事契約等の状況

(単位：円)

事業名・工事名	委託業者・請負業者名	契約年月日 (当初)	金 額
令和6年度常陸風土記の丘 指定管理者指定管理料	(一財) 石岡市産業文化事業 団	令和6年4月1日	63,298,000
令和6年度常陸風土記の丘 高圧受電設備改修工事	(株) つくば電送	令和6年8月6日	3,201,000
令和6年度常陸風土記の丘 長屋門改修工事	(株) テイクワン建設	令和6年8月6日	1,595,000

6 茨城県フラワーパーク

(1) 月別利用者状況

(単位：人)

月	有料入園者数				無料入園者数	総入園者数
	大人	小人	ペット	計		
1	7,499	1,065	413	8,977	35	9,012
2	5,085	411	418	5,914	4	5,918
3	7,539	639	526	8,704	1	8,705
小計	20,123	2,115	1,357	23,595	40	23,635
4	11,387	1,031	580	12,998	10	13,008
5	43,578	1,847	2,164	47,589	84	47,673
6	12,978	623	520	14,121	112	14,233
7	2,995	320	103	3,418	13	3,431
8	3,985	738	131	4,854	0	4,854
9	5,204	526	282	6,012	39	6,051
10	22,830	1,287	1,135	25,252	413	25,665
11	23,775	2,280	1,278	27,333	40	27,373
12	22,125	2,854	1,107	26,086	53	26,139
小計	148,857	11,506	7,300	167,663	764	168,427
合計	168,980	13,621	8,657	191,258	804	192,062

(2) 委託契約・工事契約等の状況

(単位：円)

事業名・工事名	委託業者・請負業者名	契約年月日 (当初)	金 額
令和6年度いばらきフラワーパーク冬季イルミネーション展示委託	(株) 五光 茨城支店	令和6年7月4日	18,150,000
令和6年度茨城県フラワーパーク新設駐車場測量業務委託	(株) トーホー測研	令和6年7月4日	6,270,000

7 ふれあいの森

(1) 月別利用者状況

(単位：人)

月	有料利用者数			宿泊施設	総利用者数
	スポーツライド	フラワーサイクル	計		
1	0	381	381	112	493
2	0	607	607	111	718
3	0	875	875	222	1,097
小計	0	1,863	1,863	445	2,308
4	0	1,559	1,559	311	1,870
5	0	3,389	3,389	464	3,853
6	0	972	972	122	1,094
7	0	220	220	290	510
8	0	443	443	575	1,018
9	0	677	677	192	869
10	492	1,212	1,704	204	1,908
11	2,944	1,669	4,613	287	4,900
12	1,421	614	2,035	239	2,274
小計	4,857	10,755	15,612	2,684	18,296
合計	4,857	12,618	17,475	3,129	20,604

(2) 委託契約・工事契約等の状況

(単位：円)

事業名・工事名	委託業者・請負業者名	金額
令和5年度石岡市ふれあいの森周遊道路舗装補修工事	(有) 塚田埋設工事	1,210,000
令和6年度石岡市ふれあいの森指定管理者指定管理料	(一財) 石岡市産業文化事業団	40,400,000
令和6年度石岡市ふれあいの森スポーツスライド改修工事	日本ケーブル(株)	18,986,000

8 つくばねオートキャンプ場

(1) 月別利用状況

(単位：人)

月	ケビン棟	オート キャンプサイト	デイ キャンプサイト	多目的室	バーベキュー コーナー	林間広場	シャワー室	計
1	84	323	123	0	13	0	41	584
2	48	167	85	0	24	0	2	326
3	80	381	257	0	257	0	16	991
小計	212	871	465	0	294	0	59	1,901
4	71	480	283	0	268	0	79	1,181
5	88	505	289	0	287	0	143	1,312
6	74	307	285	37	252	2	80	1,037
7	145	987	356	59	288	0	133	1,968
8	218	409	190	0	443	0	202	1,462
9	123	299	219	61	248	0	125	1,075
10	86	444	369	25	220	0	118	1,262
11	82	525	294	0	210	0	21	1,132
12	84	443	177	0	42	0	37	783
小計	971	4,399	2,462	182	2,258	2	938	11,212
合計	1,183	5,270	2,927	182	2,552	2	997	13,113

(2) 委託契約・工事契約等の状況

(単位：円)

事業名・工事名	委託業者・請負業者名	契約年月日 (当初)	金 額
令和5年度つくばねオート キャンプ場PAS・高圧ケーブ ル改修工事	(株) 技研	令和6年3月15日	1,159,400
令和6年度つくばねオート キャンプ場指定管理者指定 管理料	つくばね森林組合	令和6年4月1日	8,500,000
令和6年度つくばねオート キャンプ場ケビンデッキ改 修工事	宮建設 (有)	令和6年10月7日	3,663,000

9 やさと温泉ゆりの郷

(1) 月別利用状況

(単位：人)

月	大人					小人			昼食 利用	合計
	平日	平日夜間 利用者	土日 祝日	土日祝日夜 間利用者	計	平日	土日 祝日	計		
1	5,726	869	4,376	466	11,437	467	737	1,204	338	12,979
2	2,830	604	4,947	648	9,029	105	837	942	338	10,309
3	3,740	784	4,768	677	9,969	225	757	982	428	11,379
小計	12,296	2,257	14,091	1,791	30,435	797	2,331	3,128	1,104	34,667
4	3,584	806	4,371	622	9,383	237	753	990	473	10,846
5	3,890	877	5,436	841	11,044	171	1,033	1,204	439	12,687
6	2,471	555	4,142	677	7,845	78	684	762	346	8,953
7	3,136	734	3,306	512	7,688	196	514	710	359	8,757
8	3,028	595	4,909	824	9,356	342	808	1,150	385	10,891
9	2,894	652	5,625	683	9,854	109	1,024	1,133	459	11,446
10	3,925	1,188	4,403	1,147	10,663	142	831	973	602	12,238
11	3,547	1,201	4,784	1,504	11,036	201	974	1,175	742	12,953
12	3,208	1,383	4,496	1,288	10,375	169	735	904	363	11,642
小計	29,683	7,991	41,472	8,098	87,244	1,645	7,356	9,001	4,168	100,413
合計	41,979	10,248	55,563	9,889	117,679	2,442	9,687	12,129	5,272	135,080

(2) 委託契約・工事契約等の状況

(単位：円)

事業名・工事名	委託業者・請負業者名	契約年月日 (当初)	金 額
令和6年度やさと温泉ゆりの郷源泉貯湯槽水位計交換工事	(株) 湯守	令和6年7月3日	1,672,000
令和6年度やさと温泉ゆりの郷新設水井戸掘削工事	(株) 湯守	令和6年9月26日	13,200,000

10 体験型観光施設 朝日里山学校

(1) 月別利用者状況

(単位：人)

月	体験者数			その他利用者	見学等	総利用者数
	大人	小人	計			
1	150	46	196	105	0	301
2	279	198	477	10	0	487
3	282	138	420	112	0	532
小計	711	382	1,093	227	0	1,320
4	151	320	471	3,844	0	4,315
5	274	1,055	1,329	425	0	1,754
6	146	107	253	273	0	526
7	519	338	857	171	0	1,028
8	124	151	275	218	0	493
9	296	605	901	262	0	1,163
10	288	245	533	508	0	1,041
11	136	209	345	432	0	777
12	135	57	192	362	0	554
小計	2,069	3,087	5,156	6,495	0	11,651
合計	2,780	3,469	6,249	6,722	0	12,971

(2) 委託契約・工事契約等の状況

(単位：円)

事業名・工事名	委託業者・請負業者名	契約年月日 (当初)	金額
令和6年度朝日里山学校指定管理者 指定管理料	(特非) アグリやさ と	令和6年4月1日	7,500,000

商工観光課（商工担当）

1 補助金

（単位：円）

補助金名	金額	交付先
商工会議所事業費補助金	8,294,000	石岡商工会議所
中小企業相談事業補助金	10,000,000	石岡商工会議所
商業活性化共同事業奨励補助金	1,774,000	石岡商店会連合会ほか
中小企業事業資金保証料補給金	10,689,030	茨城県信用保証協会
商工会事業費補助金	5,064,000	石岡市八郷商工会
茨城県災害対策融資利子補給金	17,132	当該補給金に対する申請者
喫煙マナー向上事業費補助金	250,000	石岡たばこ販売組合
創業支援事業費補助金	1,015,000	創業塾を受講し創業を行った事業者
住宅・店舗等リフォーム支援事業補助金	7,879,000	住宅または店舗所有者
商店街街路灯LED化・修繕・撤去補助金	8,780,000	商店会（街路灯管理組合）等
中心市街地活性化事業補助金	957,000	石岡商工会議所青年部ほか

2 委託契約の状況

（単位：円）

事業名	委託業者名	契約年月日 （当初）	金額
令和6年度自治金融事務委託	石岡商工会議所 石岡市八郷商工会	令和6年4月1日	2,225,000
令和6年度アンテナショップ運営委託	特定非営利活動法人まち づくり市民会議	令和6年4月1日	621,431
令和6年度石岡ふれあいまつり 業務委託	石岡ふれあいまつり実行 委員会	令和6年4月1日	12,000,000
令和6年度いしおか市場会場設 営業務委託	株式会社イベント・コ ミュニケーションズ茨城	令和6年5月1日	2,139,170
令和6年度いしおか市場会場警 備業務委託	株式会社ジェイエスケイ	令和6年5月8日	404,250

3 自治金融貸付状況

(単位：件、円)

申請月	申請件数	貸付金額
1月～3月	8	43,500,000
4月～12月	46	250,180,000
合計	54	293,680,000

産業プロモーション課

1 情報発信

発信方法	発信回数	内容
インスタグラム	39	魅力的な風景や観光スポットの発信

2 プロモーションの実施状況

開催場所	実施時期	内容
石岡ステーションパーク、いしおかイベント広場	令和6年2月17、18日	第1回石岡つくばねハーフマラソンの前夜祭、大会本番での石岡セレクト認証品の展示販売及び観光PR
市役所メロディアスホール	令和6年3月22日	石岡セレクト認証品の展示販売
イオンモール土浦 (茨城県土浦市)	令和6年5月23～28日	イオンリテール社と茨城県共催「茨城県フェア」での石岡セレクト認証品の展示販売及び観光PR
KITTE（東京都千代田区）	令和6年7月6、7日 令和6年9月28、29日	石岡セレクト認証品及び農産物の展示販売、スカイスポーツのPR、ふるさと大使の活用
アダストリアみとアリーナ (茨城県水戸市)	令和6年12月22日	茨城ロボッツホームゲーム・石岡市民デーでの石岡セレクト認証品の展示販売、観光PR、プレゼント企画

3 企業誘致に係る事業の実施状況

(単位：件)

実施内容	1月～3月	4月～12月	計
企業等訪問・相談件数	10	132	142

4 委託契約の状況

(単位：円)

事業名	委託業者名	契約年月日	金額
石岡市ワーケーションモニター業務委託	(株) エイチ・アイ・エス 法人営業本部第二事業部BPOビジネスデザイングループ	令和6年6月28日	1,926,868
石岡市PR番組制作放送業務委託	(株) とちぎテレビ	令和6年7月3日	1,599,400
地区計画策定業務委託	(株) ミカミ	令和6年8月7日	9,240,000
ベジ・ヴィーガン食&二次交通付きプラン開発による販売促進事業業務委託	WAmazing (株)	令和6年8月14日	9,790,000

5 補助金

補助金名	金額	交付件数
柏原工業団地運営協議会地域貢献活動補助金	1,274,000円	1 件
製造業水道使用料金支援補助金	6,348,590円	13件
企業誘致雇用促進奨励補助金	1,680,000円	1 件
観光連携応援補助金	1,088,000円	2 件

地 籍 調 査 課

1 令和6年度 実施地区の状況

若宮Ⅵ（若宮一丁目・若宮二丁目・若宮三丁目・若宮四丁目の各一部）

（令和6年度調査地区の一筆地調査、地籍図根点配置測量、一筆地測量）

精 度	甲 3	縮 尺	1/500
傾 斜	平坦	視通状況	市 I
筆の形状	不整形地		
面 積	0.09 k m ²	筆 数	283 筆（調査前筆数）

若宮Ⅴ（若宮一丁目・若宮二丁目・総社一丁目の各一部）

（令和5年度調査地区の地積測定、地籍図及び地籍簿作成）

精 度	甲 3	縮 尺	1/500
傾 斜	平坦	視通状況	市 I
筆の形状	不整形地		
面 積	0.09 k m ²	筆 数	334 筆

2 説明会の開催

開 催 年 月 日	時 間	場 所	参加者数（人）
令和6年6月2日（日）	午前10時	石岡市役所	38

3 委託契約の状況

（単位：円）

事 業 名	委託業者名	契約年月日 （当初）	金 額
R 6 若宮Ⅵ・若宮Ⅴ地区地籍調査測量等 業務委託	昭和測量株式会社	令和6年8月7日	5,720,000
令和6年度 素図作成業務委託	有限会社技研昭和	令和6年10月2日	550,000
地籍図数値情報化業務委託	空間情報サービス 株式会社	令和6年8月8日	20,147,600
地籍調査素図スキャニング業務委託	空間情報サービス 株式会社	令和6年8月8日	18,198,400

4 地籍調査外業補助員の雇用状況

若宮Ⅵ地区及び若宮Ⅴ地区

人 数	雇用期間	活 動 状 況
5 人	令和 6 年 6 月 1 日 ～ 令和 7 年 3 月 31 日	地籍調査に関わる長狭物調査及び一筆地調査の補助

都 市 建 設 部

都 市 計 画 課

下 水 道 課

建 築 住 宅 指 導 課

道 路 建 設 課

都 市 計 画 課

1 都市計画関係について

(1) 都市計画についての証明

区 分	件 数
1月～ 3月	1件
4月～12月	17件

(2) 都市計画法第53条(都市計画施設等の区域内における建築の規制)の申請

区 分	件 数
1月～ 3月	0件
4月～12月	2件

2 屋外広告物許可状況

区 分	表示物件 (件)		手数料 (円)	
	1月～3月	4月～12月	1月～3月	4月～12月
照 明 広 告	5	74	18,400	200,000
広 告 塔 ・ 板	26	201	66,750	454,000
電柱巻立広告	460	0	138,000	0
電柱袖付広告	235	0	70,500	0
その他の広告	44	135	17,000	53,400
計	770	410	310,650	707,400

3 石岡市都市計画審議会

定数	現員数	任期	就任年月日	設置根拠	活動状況
20人	20人	2年	令和6年7月28日	石岡市都市計画審議会条例 第1条	1回開催 R6.8.2

4 公共用地取得に伴う代替地登録状況

登録者数	登録件数	登録面積		
		市街化区域	調整区域	計
17人	21件	14,691.90㎡	21,284.00㎡	35,975.90㎡

5 国道6号バイパス建設促進事業

国道6号バイパス事業への協力、関係機関との連絡・協議、埋蔵文化財の調査協力

【国道6号バイパス建設促進期成会】

国道6号バイパスの早期実現を図り、交通機能の改善並びに地域の活性化を図ることを目的とし早期実現のための調査、要望、広報活動等を行う。

委員数	委員構成	活動状況
15人	石岡市・かすみがうら市・小美玉市の市長、議長、副議長、建設関係委員会委員長、担当部長	R6.4 広報紙配布 R6.7 総会 R6.8 中央要望

6 都市計画一般・景観形成事業

委託契約等の状況(30万円以上)

(単位：円)

事業名	業者名	契約年月日 (当初)	金額
令和6年度 石岡市歴史的景観及び里山景観調査研究	(大) 筑波大学	R6.4.10	2,000,000

7 自由通路維持管理経費について

委託契約・工事契約等の状況(30万円以上)

(単位：円)

事業名	業者名	契約年月日 (当初)	金額
令和6年度 日常清掃業務委託(石岡駅東西自由通路)	(公社)石岡地方広域シルバー人材センター	R6.4.1	4,845,500
令和6年度 昇降機設備保守点検業務委託(石岡駅東西自由通路)	(株)日立ビルシステム 関東支社	R6.4.1	9,464,400
令和6年度 窓ガラス定期清掃業務委託(石岡駅東西自由通路)	JR 水戸鉄道サービス(株)	R6.4.1	722,700
令和6年度 太陽光発電蓄電池設備保守点検業務委託(石岡駅東西自由通路)	パナソニック EW エンジニアリング(株)	R6.4.1	561,000

事業名	業者名	契約年月日 (当初)	金額
R6 石岡駅西口市民文化伝承館 吊りガラス点検業務委託	東鉄工業(株)水戸支店	R6. 11. 11	495,000
R6 自由通路外側上部窓ガラス 清掃業務委託(石岡駅東西自由通路)	JR 水戸鉄道サービス(株)	R6. 12. 3	544,500

8 地域交通対策事業

委託契約・工事契約等の状況(30 万円以上)

(単位：円)

事業名	業者名	契約年月日 (当初)	金額
令和6年度 買い物支援実証事業 業務委託	(株) カスミ	R6. 4. 1	2,000,000
令和6年度 石岡市グリーンスロー モビリティ運行業務委託	関鉄ハイヤー(株)	R6. 9. 19	2,186,800

9 公園等の維持管理について

(1) 都市公園

(単位：㎡)

名称	所在	公園台帳面積
柏原野球公園 (教育委員会管理)	柏原11	33,553
柏原サッカー公園 (教育委員会管理)	柏原3	16,564
柏原球技公園 (教育委員会管理)	柏原5	10,005
宮下児童公園	総社二丁目8-12	1,224
中央児童公園	国府一丁目1639-1	1,839
国府公園	国府六丁目574-3	10,572
柏原池公園	鹿の子三丁目9950	46,843
石岡ステーションパーク	国府一丁目1-20	3,663
フローラル東公園	南台三丁目20	2,500
フローラル西公園	南台一丁目22	3,500
フローラル中央公園	南台二丁目32	2,500
せせらぎパーク	南台四丁目9	34,500
石岡市運動公園 (教育委員会管理)	南台三丁目1338-3	112,856
八軒向第1公園	旭台一丁目3588	5,325

名 称	所 在	公園台帳面積
八軒向第2公園	旭台一丁目3748	2,423
八軒向第3公園	旭台二丁目3669	3,336
彦市山第1公園	旭台三丁目3266	2,384
彦市山第2公園	旭台三丁目3230	1,557
彦市山第3公園	旭台三丁目3370	2,026
ばらき台第1公園	茨城二丁目4700-271	2,344
ばらき台第2公園	茨城二丁目4700-266	1,638
ばらき台第3公園	茨城一丁目14601	1,667
駅東第1公園	石岡二丁目11-6	1,909
駅東第2公園	石岡一丁目15-1	1,500
上池公園	府中二丁目638	5,234
南台第1緑地公園	南台一丁目36	1,180
石岡スケートボードパーク (駅周辺にぎわい創生課管理)	石岡一丁目19-3	5,490

(2) 広場・緑地他

(単位：㎡)

名 称	所 在	公園台帳面積
井関農村公園	井関1057-1	22,639
出し山農村公園	石岡15869	3,713
木比提子供の遊び場	石岡2355-1	583
正上内子供の遊び場	北府中三丁目12240-25	1,929
半の木子供の遊び場	半ノ木11089	3,000
村上子供の遊び場	村上448	1,145
三村子供の遊び場	三村1256	7,273
南台駅前広場	南台二丁目1-1	346
南台第2緑地	南台四丁目7-6	2,202
ばらき台緑地	茨城二丁目4677-1	1,117
ばらき台用地	茨城二丁目4700-269	314
大谷津緑地	大谷津4290-36	1,280
バス専用道路緑地	石岡一丁目～東光台三丁目	18,369

(3) 委託契約・工事契約等の状況(30万円以上)

(単位：円)

事業名	業者名	契約年月日 (当初)	金額
令和6年度 公園トイレ清掃 業務委託(せせらぎパークほ か6箇所)	(株)日高建材	R6. 2. 22	2,805,000
令和6年度 清掃業務委託(ス テーションパーク・駅東交通 広場・公衆トイレ)	総合開発企画(株)	R6. 2. 22	7,700,000
令和6年度 夜間警備業務委 託(石岡ステーションパーク ほか5箇所)	国際警備保障(株)	R6. 2. 22	3,722,400
令和6年度 石岡駅東口交通 広場駐車場精算機保守点検等 業務委託	アマノマネジメントサ ービス(株)	R6. 4. 1	792,000
令和6年度 石岡駅西口駅前 広場駐車場精算機保守点検等 業務委託	ピットデザイン(株)	R6. 4. 1	396,000
令和6年度 国府・上池公園 維持管理業務委託	長谷川造園	R6. 4. 26	3,300,000
令和6年度 柏原池公園維持 管理業務委託	(有)グリーン巴	R6. 4. 26	4,807,000
令和6年度 井関農村公園 維持管理業務委託	(有)ランドスケープヤ グチ	R6. 4. 30	3,564,000
令和6年度 バス専用道路緑 地維持管理業務委託	小桜造園	R6. 4. 30	4,257,000
令和6年度 せせらぎパーク ほか5箇所維持管理業務委託	杉並造園土木(株)	R6. 4. 30	4,807,000
令和6年度 駅東交通広場ほ か2箇所維持管理業務委託	(有) につた	R6. 5. 2	3,278,000
令和6年度ばらき台第1公園 ほか16箇所維持管理業務委託	(公社)石岡地方広域シ ルバー人材センター	R6. 5. 21	3,190,000
R6公園屋外トイレ新築工事 施設設計業務委託	和田建築設計事務所	R6. 7. 3	2,112,000
令和6年度 石岡市公園遊具 等定期点検業務委託	(株)シンテン	R6. 12. 18	544,500
R5ばらき台緑地樹木伐採工事	(有)グリーン巴	R6. 2. 6	1,254,000
R6国府公園スカイロープ修繕 工事	(株)コトブキ水戸営業 所	R6. 6. 10	549,670
R6東口交通広場時計修繕工事	セイコータイムクリエ ーション(株)	R6. 9. 30	417,780
R6国府公園噴水修繕工事	(有)福田工務店	R6. 12. 9	605,000

(4) 駐車場利用状況

区 分		精算台数(台)	収入金額(円)
石岡駅東口交通広場駐車場	1月～3月	304	179,700
	4月～12月	1,132	565,500
	小 計	1,436	745,200
石岡駅西口駅前広場駐車場	1月～3月	599	224,300
	4月～12月	1,721	679,800
	小 計	2,320	904,100
合 計		3,756	1,649,300

10 合併市町村幹線道路緊急整備支援事業について

(1) 指定路線

(単位：m)

路 線 名	延 長	幅 員
貝地・高浜線	1,300	17.0
村上・六軒線	250	22.0
上林・上曽線	4,200	15.0
美野里・八郷線	4,000	11.0
駅前・東ノ辻線	1,200	17.0
八郷・新治線(朝日トンネル)	1,850	7.5～9.0

(2) 委託契約・工事契約等の状況(30万円以上)

(単位：円)

事 業 名	業 者 名	契約年月日 (当初)	金 額
R5 市道 B7557 号線(上林・上 曽線)道路改良工事2工区	(株)技研	R6.2.1	8,602,000
R6 市道 B7557 号線(上林・上 曽線)不動産鑑定業務委託	みやび不動産鑑定	R6.5.2	1,243,000
R6 市道 B7557 号線(上林・上 曽線)補償算定業務委託	総合開発企画(株)	R6.6.7	11,308,000
R6 市道 B7557 号線(上林・上 曽線)パイプライン移設設計 業務委託	(有)つくばスケール	R6.7.5	8,789,000

事業名	業者名	契約年月日 (当初)	金額
R6 市道 B7557 号線（上林・上曾線）地質調査業務委託	(有)つくばスケール	R6. 8. 9	3,960,000
R6 駅前・東ノ辻線 事業認定申請図書等作成業務委託	(株)ドーコン東京支店	R6. 6. 12	18,929,565
R6 市道 A5645 号線（貝地・高浜線）道路改良工事	(株)岡崎土建	R6. 7. 4	80,487,000
R6 市道 A4055 号線（村上・六軒線）樹木伐採工事	(株)岡崎土建	R6. 8. 9	20,977,000
R5 市道 B7557 号線（上林・上曾線）道路改良工事 2 工区附帯工事	(株)技研	R6. 8. 21	1,441,000
R6 市道 B7557 号線（上林・上曾線）土留め設置工事	(有)浅野工務店	R6. 12. 16	19,712,000

11 市営駅東駐車場について

(1) 委託契約の状況(30万円以上)

(単位：円)

事業名	業者名	契約年月日 (当初)	金額
令和6年度 石岡市営駅東駐車場精算機保守点検等業務委託（その2）	日信電子サービス (株)東日本支社水戸営業所	R6. 7. 29	441,100

(2) 市営駅東駐車場利用状況

区 分		精算台数(台)	収入金額(円)
一 般(時間貸し)	1月～3月	8,641	5,179,700
	4月～12月	30,123	17,016,460
	小 計	38,764	22,196,160
定 期	1月～3月	171	1,655,500
	4月～12月	603	5,951,000
	小 計	774	7,606,500
合 計		39,538	29,802,660