

令和 4 年

事務に関する説明書



茨城県石岡市

目 次

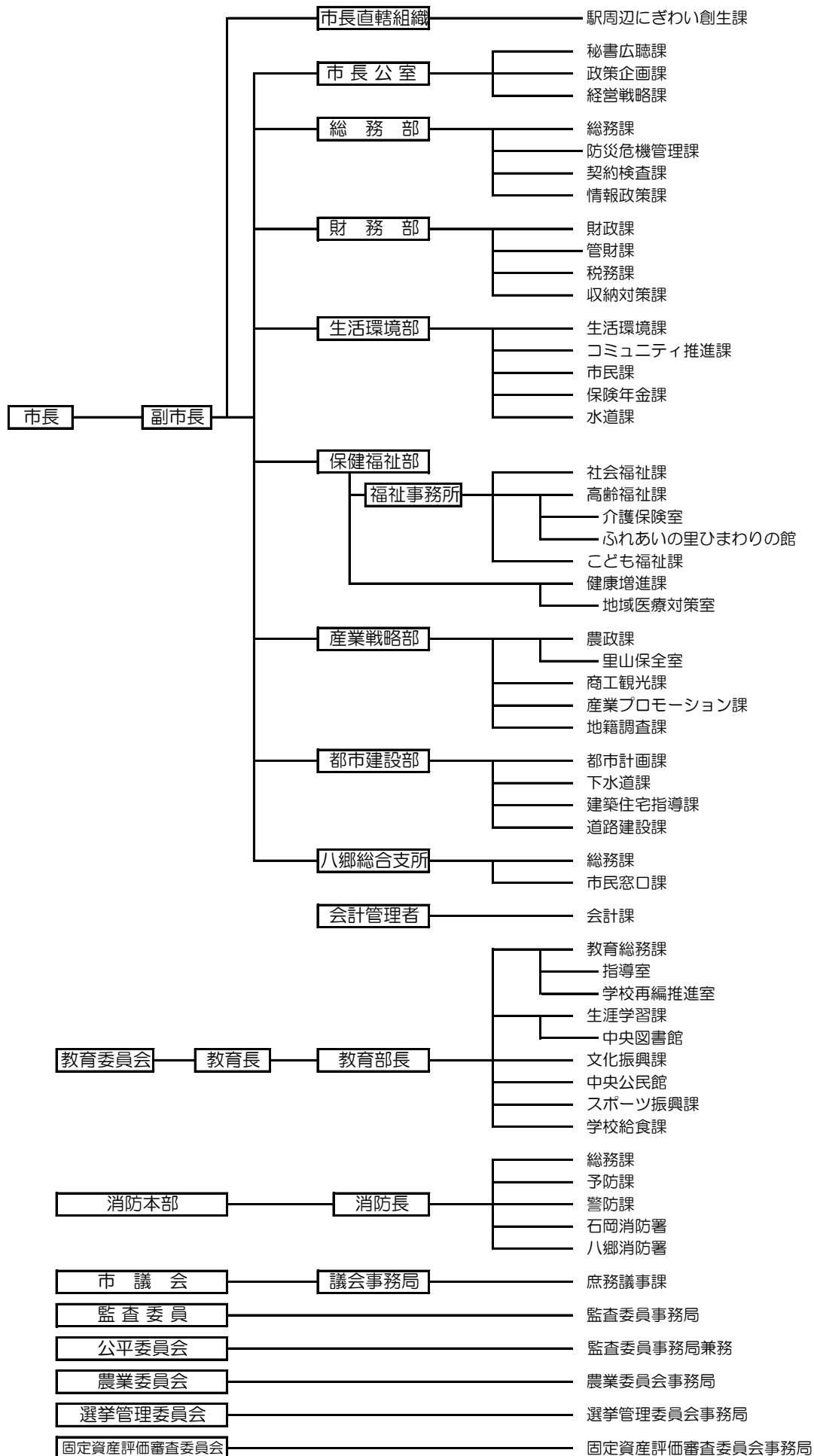
石 岡 市 行 政 機 構 図	1
市 長 直 轄 組 織	
駅周辺にぎわい創生課	2
市 長 公 室	
秘 書 広 聴 課	4
政 策 企 画 課	9
経 営 戦 略 課	13
総 務 部	
総 務 課	14
防 災 危 機 管 理 課	20
契 約 検 査 課	23
情 報 政 策 課	24
財 務 部	
財 政 課	25
管 財 課	33
税 務 課	37
収 納 対 策 課	42
生 活 環 境 部	
生 活 環 境 課	43
コミュニティ推進課	50
市 民 課	53
保 険 年 金 課	57

水 道 課	70
保 健 福 祉 部	
社 会 福 祉 課	74
高 齢 福 祉 課	78
こ ども 福 祉 課	90
健 康 増 進 課	96
産 業 戦 略 部	
農 政 課	104
商 工 観 光 課	106
産業プロモーション課	116
地 籍 調 査 課	117
都 市 建 設 部	
都 市 計 画 課	118
下 水 道 課	127
建築住宅指導課	140
道 路 建 設 課	143
八 郷 総 合 支 所	
総 務 課	152
市 民 窓 口 課	156
会 計 課	167
議 会 事 務 局	
庶 務 議 事 課	172
監 査 委 員 事 務 局	183

石岡市及び事務組合公平委員会	・ ・ ・ ・ ・	185
農 業 委 員 会 事 務 局	・ ・ ・ ・ ・	186
選挙管理委員会事務局	・ ・ ・ ・ ・	189
固定資産評価審査委員会事務局	・ ・ ・ ・ ・	192
教 育 委 員 会 事 務 局		
教 育 総 務 課	・ ・ ・ ・ ・	193
生 涯 学 習 課	・ ・ ・ ・ ・	213
文 化 振 興 課	・ ・ ・ ・ ・	221
中 央 公 民 館	・ ・ ・ ・ ・	227
ス ポ ー ツ 振 興 課	・ ・ ・ ・ ・	232
学 校 給 食 課	・ ・ ・ ・ ・	235
消 防 本 部		
総 務 課	・ ・ ・ ・ ・	239
予 防 課	・ ・ ・ ・ ・	244
警 防 課	・ ・ ・ ・ ・	246
石 岡 消 防 署	・ ・ ・ ・ ・	249
八 郷 消 防 署	・ ・ ・ ・ ・	253

石岡市行政機構図

令和4年4月1日現在



市 長 直 轄 組 織

駅周辺にぎわい創生課

駅 周 辺 に ぎ わ い 創 生 課

1 複合文化施設整備事業について

委託契約・工事契約等の状況(30 万円以上)

(単位：円)

事 業 名	業 者 名	契約年月日	金 額
石岡市文化施設整備事業基礎調査業務委託	(株) プレインファーム 東京オフィス	R2. 10. 12	4, 995, 100

2 石岡駅周辺整備事業について

委託契約・工事契約等の状況(30 万円以上)

(単位：円)

事 業 名	業 者 名	契約年月日	金 額
R3(仮称)石岡駅西口交流施設改修工事	(株) 松永工務店	R3. 10. 1	55, 319, 000
R3(仮称)石岡駅西口交流施設改修工事 工事監理業務委託	(有) 吉田建築計画事務所	R3. 10. 15	2, 244, 000
R3 石岡駅空港バス発着広場シェルター屋根新設工事	興民建設 (株)	R3. 11. 30	42, 053, 000
R3(仮称)石岡駅西口交流施設外構改修工事実施設計業務委託	(有) 吉田建築計画事務所	R3. 12. 8	2, 101, 000
R3 石岡駅空港バス発着広場シェルター屋根新設工事 工事監理業務委託	ささじま建築設計事務所	R3. 12. 21	1, 100, 000
R3 石岡駅空港バス発着広場シェルター屋根増設及びバスロータリー拡張工事	興民建設 (株)	R3. 12. 21	60, 390, 000
R3 石岡駅空港バス発着広場シェルター屋根増設及びバスロータリー拡張工事 工事監理業務委託	ささじま建築設計事務所	R4. 1. 24	1, 100, 000
R3 石岡駅西口道路(市道 A0126 号線)交差点及び共同溝修正設計業務委託	(株) 福山コンサルタント茨城営業所	R4. 1. 31	7, 590, 000
R3(仮称)石岡駅西口交流施設駐車場新築工事実施設計業務委託	(有) クボタ建築設計事務所	R4. 2. 7	10, 010, 000
R3 石岡駅西口道路(市道 A0126 号線)支障物撤去工事	佐藤造園土木 (株)	R4. 3. 7	3, 399, 000
R4 石岡駅西口バスロータリー待合所内装撤去工事	(株) 松永工務店	R4. 7. 19	1, 265, 000

事 業 名	業 者 名	契約年月日	金 額
R4 石岡駅西口バスターミナル 利活用検討業務委託	昭和（株）茨城営業所	R4. 8. 17	5, 507, 700
R4(仮称)石岡駅西口交流施設 外構改修工事	(株) 松永工務店	R4. 9. 14	31, 856, 000
R4(仮称)石岡駅西口交流施設 外構改修工事 工事監理業務 委託	(有) 吉田建築計画事 務所	R4. 10. 3	1, 595, 000
R4 石岡駅西口道路(市道 A0126号線)交差点改良及び共 同溝改修工事	福井建設（株）	R4. 11. 2	18, 172, 000

市長公室

秘	書	広	聴	課
政	策	企	画	課
経	営	戦	略	課

秘書広聴課

1 市長会関係について（茨城県市長会）

開催日	場 所	件 名
1 月 1 9 日	水戸京成ホテル	<p>令和4年第1回市長会</p> <p>1 会議事項</p> <p>(1) 報告事項</p> <p>① 4団体連絡会議の令和4年度県政に対する要望事項とその回答について</p> <p>② 要望活動の実施状況について</p> <p>③ 全国市長会次期会長立候補の手續等について</p> <p>(2) 議決事項</p> <p>① 令和4年度事業計画について</p> <p>② 令和4年度歳入歳出予算</p> <p>③ 民間自治功労者の表彰選考について</p> <p>(3) 協議事項</p> <p>① 市長の推薦について</p> <p>② 令和4年度市長会及び関連団体行事予定について</p> <p>③ 県からの説明事項について</p> <p>ア 森林湖沼環境税の継続について</p> <p>イ 茨城県水道ビジョン（案）の策定状況等について</p> <p>ウ 令和4年度国民健康保険事業費納付金について</p> <p>エ 新型コロナウイルス感染症と診断され自宅で療養される患者に対する支援について</p> <p>オ 民間保育所等乳児等保育事業費補助金の見直しについて</p> <p>カ 低所得のひとり親世帯に対する生活支援特別給付金について</p> <p>(4) その他</p>
4 月 2 6 日	茨城県市町村会館	<p>令和4年第2回市長会</p> <p>1 会議事項</p> <p>(1) 選任事項</p> <p>① 本会監事の補欠選任について</p> <p>② 本会常任委員会委員の補欠選任について</p> <p>③ 次期全国市長会役員の推薦について</p> <p>④ 次期全国市長会関東支部役員の推薦について</p> <p>⑤ 本会常務理事の選任同意について</p> <p>(2) 報告事項</p> <p>① 要望活動の実施状況について</p> <p>② 全国市長会関東支部総会提出議案について</p> <p>(3) 協議事項</p> <p>① 先進地行政視察の実施について</p>

開催日	場 所	件 名
4 月 2 6 日	茨城県市町村会館	②市町村長自治研究会の実施について ③全国市長会の会長立候補者について ④参議院議員通常選挙候補者の推薦について ⑤県からの説明事項について ア 行政手続のオンライン化の一層の推進について イ 母子・父子自立支援プログラムの策定促進について ウ 児童虐待の未然防止に取り組む市町村への支援策について (4) その他
8 月 2 6 日	茨城県市町村会館	令和 4 年第 3 回市長会 1 会議事項 (1) 選任事項 ①本会役員の補欠選任について ②茨城県市町村職員共済組合会議員の選挙について (2) 認定事項 令和 3 年度歳入歳出決算の認定について (3) 協議事項 ①市長の推薦について ②令和 5 年度県政に対する要望事項について ③県からの説明事項について ア 部活動の地域移行について イ 令和 4 年度小学校口腔衛生推進事業について ウ 新産業廃棄物最終処分場の整備について エ 茨城県低所得の子育て世帯に対する生活応援特別給付金について (4) その他 ①全国市長会防災・減災費用保険制度について ②(公財)茨城県市町村振興協会の事業報告について ③その他

2 表彰について

(単位：人)

表 彰 区 分	自 治	市政功労	一 般	寄 附	職 員	計
1 月 ～ 3 月	0	0	1	0	1 5	1 6
4 月～1 2 月	2	0	2 0	3	4	2 9
計	2	0	2 1	3	1 9	4 5

3 後援名義使用承認について

(単位：件)

事業区分	観光・イベント関係	文化・芸能関係	音楽関係	教育関係	福祉関係	スポーツ関係	計
1月～3月	4	0	0	0	0	3	7
4月～12月	20	8	2	4	1	6	41
計	24	8	2	4	1	9	48

4 「広報いしおか」の編集発行について

発行	発行部数	配布先
毎月1日・15日 (年24回発行)	1月～3月 25,000部 4月～12月 25,000部	市内全世帯、市内公共施設、市内小中学校、県関係機関、JR石岡・高浜駅、市内コンビニエンスストア、JA新ひたち野、JAやさと、市内各金融機関、市内各郵便局、その他個人発送 高齢・病弱・障がい等(9件9部)

5 市ホームページへのアクセスについて

(単位：件)

区分	件数
1月～3月	70,840
4月～12月	187,752
計	258,592

6 各種相談について

(単位：件)

区分	法律相談	行政相談	市民相談	計
1月～3月	60	1	29	90
4月～12月	189	2	91	282
計	249	3	120	372

7 行政相談委員について

委員	任期	就任年月日	設置根拠	活動状況
3人	2年	令和3年4月1日	行政相談委員法第2条	行政サービスに関する苦情や相談

8 請願・陳情・要望の受付について (単位：件)

区 分	件 数
1 月 ～ 3 月	1 5
4 月 ～ 1 2 月	6 8
計	8 3

9 市長へのたよりの受付について (単位：件)

区 分	件 数
1 月～ 3 月	9
4 月～ 1 2 月	9 0
計	9 9

10 社会を明るくする運動実施行事について (単位：回)

区 分	講演会 (中止)	P K大会	街頭活動	作文募集	計
1 月～ 3 月	0	0	0	0	0
4 月～ 1 2 月	0	1	4	1	6
計	0	1	4	1	6

11 『市長と語ろう会』について

開催日	団体名	参加者	テーマ
2 月 1 4 日	石岡商工会議所	1 3 人	地域経済の活性化について
小 計	1 回	1 3 人	
4 月 2 0 日	石岡青年会議所	1 5 人	それぞれの取り組みを知る 子ども達のために出来る事
5 月 1 3 日	恋瀬地区区長会	3 7 人	恋瀬地区の地域振興について
5 月 2 4 日	スカイスポーツ各団体	9 人	スカイスポーツに関する意見交換
6 月 3 0 日	レナトゥス	1 0 人	市役所との連携・団体活動を通じて 感じ得た意見交換
7 月 1 日	守横町内会	1 3 人	これからの石岡について
8 月 9 日	石岡商工会議所建設業部会	4 人	地方創生と企業育成について

開催日	団体名	参加者	テーマ
9月28日	石岡商工会議所商業部会・製造業部会	10人	市の重点事業・部会からの要望事項について
10月1日	園部地区おやじの会	25人	市の施策について
10月4日	八郷の公共交通と地域の拠点を考える会	12人	八郷の公共交通と地域の拠点のあり方について
10月8日	園部地区区長会	16人	地区の交通安全・不法投棄について
10月18日	府中地区のお母さん方々	14人	子育てについて（支援・学校教育・遊び場）
11月16日	社会福祉法人 泰仁会	13人	地域共生社会の実現に向けて
11月18日	石岡市身体障害者福祉協議会	7人	障害者と施設の利用について
11月26日	関川地区区長会	24人	関川地区の今後について
12月25日	瓦谷地区区長会	25人	市政全般について
小計	15回	234人	
計	16回	247人	

政策企画課

1 庁議

市行政各部門の基本方策を総合的視野から策定し、かつ、その推進に当たって相互の連絡調整を図るため庁議を開催する。(令和4年12月末現在)

構成員	幹事	設置根拠	開催状況	
18人(～R4.3) 20人(R4.4～)	4人	石岡市庁議規程第1条	1月～3月	4月～12月
			3回	11回

2 協議会等

名 称	構 成	目 的
図柄入り土浦ナンバー推進協議会	11市町村	土浦ナンバー管轄区域内の登録自動車（自家用及び事業用）及び軽自動車（二輪車を除く）を対象とした図柄入りナンバープレートの普及推進により、地域振興を図るとともに、地域住民の愛着心や誇りの醸成と地域の一体感を育む。
霞ヶ浦二橋建設促進期成同盟	11市町村	霞ヶ浦を縦断する二橋の早期実現を図り、千葉茨城道路等の整備を促進する。
霞ヶ浦導水事業建設促進協議会	茨城県 37市町村	霞ヶ浦、利根川及び那珂川を結ぶトンネルの整備を促進し、水質浄化、既得用水の補給等による流水の正常な機能の維持及び増進、並びに新規都市用水の確保を図る。
つくば霞ヶ浦りんりんロード利活用推進協議会	茨城県 14市町村 企業等	水郷筑波地域におけるつくば霞ヶ浦りんりんロードを核としたサイクリングエリアの認知度向上及び安全な走行環境整備等に取り組むことにより、交流人口の拡大、地域の活性化を図る。

名 称	構 成	目 的
T X水戸・茨城空港延伸促進協議会	6 市町	T X水戸・茨城空港延伸促進協会を組織し、つくばエクスプレスの水戸・茨城空港方面への延伸の実現を図る。
T X石岡延伸推進協議会	70団体、石岡市及び石岡市議会	つくばエクスプレスの延伸検討に当たり、石岡市内を通過しての茨城空港方面への延伸を実現することを目的とする。

3 石岡市総合計画審議会

定数	任期	就任年月日	設 置 根 拠	活動状況
20人	2 年	令和 4 年11月18日	石岡市総合計画審議会条例第 1 条	1 回

4 委託契約の状況

(単位：円)

事 業 名	委託業者名	契約年月日 (当初)	金額
令和 4 年度核兵器廃絶平和都市宣言案内板設置業務	株式会社総合印刷新報社	令和 4 年 6 月 1 日	215, 600
令和 4 年度石岡市男女共同参画に関する市民意識調査データ入力・集計業務	株式会社常陽産業研究所	令和 4 年 7 月20日	495, 000
令和 4 年度デジタル商品券発行支援業務委託	株式会社コモニー	令和 4 年 8 月 3 日	61, 031, 750
石岡市総合計画中学生向け概要版作成業務	株式会社地域計画連合	令和 4 年 9 月 3 日	297, 000
令和 4 年度石岡移住促進冊子作成業務委託	株式会社光和印刷	令和 4 年 9 月 6 日	412, 500
令和 4 年度石岡市マイナポイント普及促進業務委託	関東情報サービス株式会社	令和 4 年 9 月13日	6, 247, 560
令和 4 年度バーチャルサイクリングコース体験ブース出展業務委託	株式会社産経デジタル	令和 4 年 9 月26日	210, 000

事業名	委託業者名	契約年月日 (当初)	金額
令和4年度デンマーク式自転車教室	NicoRide	令和4年10月6日	213,093
石岡移住ツアー実施業務	株式会社日本旅行 水戸支店	令和4年12月16日	272,670

5 一定面積以上の土地取引があった場合の事後届出（国土利用計画法第23条）

(単位：件)

区分	届出件数
1月～3月	14
4月～12月	27
計	41

6 新市建設計画の進行管理について

区分	事務の概要
合併特例事業	合併特例事業の全体計画、進行管理

7 石岡市男女共同参画審議会について

(単位：回)

定数	任期	就任年月日	設置根拠	活動状況
12人	2年	令和4年4月1日	石岡市男女共同参画条例第17条	2

8 男女共同参画セミナーについて

セミナー名	実施時期	参加者
さわやかハーモニーセミナー～タサン志麻さん講演会「家族と食事を楽しむ方法」～	2月13日	301回 (オンライン視聴回数)

9 女性のための困りごと相談について

(単位：件)

区 分	面接相談	電話相談	計
1月～3月	0	1	1
4月～12月	8	6	14
計	8	7	15

10 国際交流施策推進事業補助金について

(単位：件)

補助対象者	補助対象事業	申請件数
国際交流に関する事業を行う団体	地域社会の国際化に寄与し、幅広い分野における国際交流を推進するための国際交流に資する活動を行う団体が実施する事業	3

11 各種統計調査について

調査の名称	実施時期	調査の概要・目的	調査員数	主管省 庁名
就業構造基本調査	10月1日	国民の就業・不就業の状態を調査し、就業構造を全国だけでなく、地域別にも詳細に明らかにすることで、雇用政策、経済政策などの基礎資料を得ることや学術研究のための利用に資することなどを目的としている。	指導員 2人 調査員 18人	総務省

経営戦略課

1 石岡市行財政改革推進委員会について

定数	任期	就任年月日	設置根拠	活動状況
10人以内	3年	令和元年7月7日	石岡市行財政改革推進委員会条例第1条	0回

2 石岡市公共施設等総合管理計画委員会について

定数	任期	就任年月日	設置根拠	活動状況
10人以内	3年	令和元年7月1日	石岡市公共施設等総合管理計画委員会条例第1条	1回

3 公共施設等総合管理計画・行財政改革・指定管理者制度に関する市の内部組織について

名称	構成	所掌事項等	活動状況
石岡市公共施設等総合管理計画推進本部	副市長ほか各部長等	公共施設等総合管理計画の推進に関すること。	2回 ※1
石岡市行財政改革推進本部	副市長ほか各部長等	行財政改革大綱の進捗及び管理に関すること。	1回 ※2
石岡市指定管理者制度運営委員会	副市長ほか各部長等	公の施設の指定管理候補者の選定審査に関すること。	3回

※1 内1回は同様の構成である庁議にて所掌事項を報告

※2 同様の構成である庁議にて所掌事項を報告

總務部

總務課
防災危機管理課
契約檢査課
情報政策課

総 務 課

1 市議会について

区 分	定 例 会		臨 時 会		計
	1月～3月	4月～12月	1月～3月	4月～12月	
回 数	1 回	3 回	2 回	3 回	9 回
市長提出 議案件数	34 件	56 件	4 件	8 件	102 件

2 公告式について

(単位：件)

区 分	条 例	規 則	告 示	訓 令	計
1 月 ～ 3 月	15	54	418	36	523
4 月 ～ 12 月	8	19	567	8	602
計	23	73	985	44	1,125

3 石岡市情報公開審査会について

定 数	任 期	就 任 年 月 日	設 置 根 拠	活 動 状 況
5人	2年	令和4年2月1日	石岡市情報公開条例 第13条	0 回

4 石岡市個人情報保護審査会について

定 数	任 期	就 任 年 月 日	設 置 根 拠	活 動 状 況
5人	2年	令和4年2月1日	石岡市個人情報保護 条例第23条	0 回

5 石岡市公正職務審査会について

定 数	任 期	就 任 年 月 日	設 置 根 拠	活 動 状 況
5人	2年	令和3年1月16日	石岡市法令遵守の推 進に関する条例第6 条	18 回

6 職員数について

(令和4年12月末現在、単位：人)

区 分			定 数	本庁職員数	支所職員数	合計
市長の事務部局	市長直轄組織			6 再任用 1		6 再任用 1
	市長公室			24 再任用 2		24 再任用 2
	総務部			32 再任用 1		32 再任用 1
	財務部			39 再任用 3		39 再任用 3
	生活環境部			62 再任用 3		62 再任用 3
	保健福祉部			138 再任用 4		138 再任用 4
		地域包括支援センター		(14)		(14)
		ひまわりの館		(2)		(2)
		児童センター		(2)		(2)
		第1保育所		(8) 再任用 (2)		(8) 再任用 (2)
		やさと中央保育所		(10)		(10)
		地域子育て支援センター		(2)		(2)
		園部保育所		(9)		(9)
		みなみ保育所		(9)		(9)
		石岡保健センター		(13)		(13)
		八郷保健センター		(8) 再任用 (1)		(8) 再任用 (1)
	産業戦略部			27	16	43
	都市建設部			42	8	50
	八郷総合支所				17 再任用 1	17 再任用 1
		園部出張所			(1)	(1)
	会計課			7		7
	計		500	377 再任用 14	41 再任用 1	418 再任用 15
公営企業管理者の事務局の職員（水道課）			(10)	(9)		(9)
議会事務局			12	9		9
監査委員の事務局			4		4	4
農業委員会の事務局			10		6	6
教育委員会事務局及び教育機関	事務局				69 再任用 15	69 再任用 15
		中央図書館			(7)	(7)
		中央公民館			(4) 再任用 (3)	(4) 再任用 (3)
		府中地区公民館			(1)	(1)
		東地区公民館			(1)	(1)
		城南地区公民館			再任用 (2)	再任用 (2)
		国府地区公民館			(1)	(1)
		石岡運動公園			再任用 (4)	再任用 (4)
		八郷総合運動公園			再任用 (4)	再任用 (4)
		石岡給食センター			(5)	(5)
		八郷給食センター			(3)	(3)
		小学校			(1)	(1)
		中学校			(2) 再任用 (1)	(2) 再任用 (1)
	計		120		69 再任用 15	69 再任用 15

区 分	定 数	本庁職員数	支所職員数	合 計
選挙管理委員会	26	(18)	(8)	(26)
公平委員会	4		(4)	(4)
固定資産評価審査委員会	2	(2)		(2)
消防本部及び消防署	135	132		132
派遣職員		9 再任用 1		9 再任用 1
合 計		527 再任用 15	120 再任用 16	647 再任用 31

() は内数

7 職員の任免状況

1 月～3 月 (単位：人)

採 用	退 職					
	普通	勸奨	定年	死亡	その他	計
-	8	2	8			18
(-)	(13)	(-)	(-)	(-)	(-)	(13)

4 月～12 月 (単位：人)

採 用	退 職					
	普通	勸奨	定年	死亡	その他	計
22	9					9
(5)	(-)	(-)	(-)	(-)	(-)	(-)

※ () 内は、再任用短時間勤務職員数を別掲

8 給与について

(1) 平均給料

(令和4年12月末現在、単位：人、円)

行 政 職			消 防 職		技能労務職	
級	人員	平均給料月額	人員	平均給料月額	人員	平均給料月額
1 級	80	196,413	24	203,908		
2 級	118	234,982	17	237,876		
3 級	96	302,939	30	269,380	1	288,200
4 級	76	326,153	25	330,924	11	315,609
5 級	96	372,997	27	389,430		
6 級	20	401,860	8	417,675		
7 級	16	428,625	1	430,900		
計	502	293,655	132	298,076	12	313,325

※ 再任用短時間勤務職員を除く。

(2) 職員手当

(令和4年12月末現在、単位：人、円)

区 分	支 給 者 数	平 均 支 給 月 額
扶 養 手 当	276	21,219
通 勤 手 当	523	6,771
管 理 職 手 当	165	42,333
住 居 手 当	127	25,708

※ 再任用短時間勤務職員を除く。

9 職員の健康診断等の実施状況について

(単位：人)

区 分	実 施 時 期	受診者数
生活習慣病健診	1月28日、1月31日、2月7日	350
肺がん検査（喀痰検査）	1月28日、1月31日、2月7日	27
大腸がん検査	1月28日、1月31日、2月7日	28
肝炎検査	1月28日、1月31日、2月7日	12
胃の集団検診	1月6日	21
子宮がん検査	8月26日、8月27日 10月14日、10月15日	13
乳がん検査	8月26日、8月27日 10月14日、10月15日	9

10 職員研修について（職場外研修）

1月～3月

(単位：人)

研修の名称		対象者	回数	日数	受講者数
一般研修	初級職員向けキャリアデザイン研修	令和年度採用職員 (採用3年目の職員)	1回	1日	22
	官製談合防止法研修	部長～次長（一般行政） 消防庁～課長級（消防）	2回	1日	31
	公務員倫理・コンプライアンス研修（動画受講）	主任～主幹級職員	1回	1日	190
派遣研修	狩猟免許予備講習	指定職員	1回	1日	2
	監査委員・事務局職員のための監査基礎	指定職員	1回	1日	1
	狩猟免許試験	指定職員	1回	1日	2
	公共建築工事による説明会	指定職員	1回	1日	2
	地方公共団体における契約事務（基本）	指定職員	1回	2日	1

4月～12月①

(単位：人)

研修の名称		対象者	回数	日数	受講者数
基本研修	第1部課程研修1期	新規採用職員	1回	5日	22
	第1部課程研修2期	新規採用職員（消防職除く）	1回	2日	20
	第2部課程研修	令和元年度採用職員（採用4年目）	1回	2日	19
	第3部課程研修	平成29年度採用職員（採用6年目）	1回	2日	22

4月～12月②

研修の名称		対象者	回数	日数	受講者数
一般研修	第1回評価者研修	部長～課長、消防長～司令	2回	半日	73
	被評価者研修（動画受講） （係長級のみ対面）	課長補佐～主事補、技能労務職、消防司令補～消防士	9回	半日	532
	人事評価実務者研修	人事担当者（管理職）	1回	1日	2
	契約事務担当者研修会	希望職員	2回	半日	42
	ハラスメント研修	課長級以上（管理監督職員）	4回	半日	58
	コーチング研修	係長級	1回	1日	11
	初級職員向けキャリアデザイン研修	令和2年度採用職員（採用3年目）	1回	1日	20
	仕事の段取り・チーム力向上研修	令和3年度採用職員（採用2年目）	1回	1日	12
	2法研修	主任級の指定・希望職員	1回	半日	16
	ワークライフバランス研修	係長～主事補の指定職員	2回	半日	33
派遣研修	茨城県自治研修所研修	指定職員	-	-	69
	早稲田大学マニフェスト研究所人材マネジメント部会	指定職員	5回	-	3
	エネルギー管理講習新規講習	指定職員	1回	1日	1
	行政管理オンライン講座 公有財産管理の法律事務	指定職員	1回	2日	2
	東京税務セミナー 住民税・法人住民税コース（オンライン）	指定職員	1回	2日	1
	安全運転管理者等講習会	指定職員	1回	1日	7
	出納事務の合理的運用と予算・決算	指定職員	1回	2日	1
	土地評価実務研修会	指定職員	1回	2日	1
	東京税務セミナー 住民税・個人住民税コース（オンライン）	指定職員	1回	2日	1
	木造家屋評価実務研修会	指定職員	1回	2日	1
	償却資産実務研修会（ワークショップ初級研修）	指定職員	1回	1日	1
	償却資産実務研修会（ワークショップ中級研修）	指定職員	1回	1日	1
	地方公営企業会計基準実務講習会 基礎編	指定職員	1回	1日	1
	地方公営企業会計基準実務講習会 実務編	指定職員	1回	1日	1
	フォトショップセミナー	指定職員	1回	2日	1
	茨城県介護支援専門員実務研修受講試験	指定職員	1回	1日	1

4月～12月③

研修の名称		対象者	回数	日数	受講者数
派遣研修	非木造家屋評価実務研修会	指定職員	1回	2日	1
	【オンライン中継】事例演習による住民税課税の実務（中級）	指定職員	1回	2日	1
	水道事故防止研修会	指定職員	1回	2日	1
	IT関連講座 基礎編	指定職員	1回	1日	2
	IT関連講座 応用編	指定職員	1回	1日	2
	チェーンソー作業従事者特別教育講習会	指定職員	1回	3日	5
	イラストレーターセミナー	指定職員	1回	2日	1
	ドローン講習	指定職員	1回	3日	3
	茨城県介護支援専門員実務研修(オンライン研修)	指定職員	1回	16日	1
	特別教育（高所作業）学科実技	指定職員	1回	2日	2
	食品衛生責任者養成講習会	指定職員	1回	1日	1
	刈払機取扱作業安全衛生教育講習会	指定職員	1回	1日	6
	狩猟免許試験（予備講習会含む）	指定職員	1回	2日	2
	甲種防火管理新規講習会	指定職員	1回	2日	9
	初任者のための徴収事務講習会	指定職員	1回	1日	1
	社会福祉主事資格認定通信課程	指定職員	1回	-	3
	国際文化研究所 世界情勢からわがまちの未来をつくる	指定職員	1回	2日	1
	市町村アカデミー 議会事務	指定職員	1回	5日	1
	市町村アカデミー 使用料等の債権回収	指定職員	1回	5日	1
	市町村アカデミー 地方公会計制度	指定職員	1回	5日	1

防災危機管理課

1 石岡市防災会議について

定 数	任 期	就 任 年 月 日	設 置 根 拠	活 動 状 況
32人	2年	令和4年5月1日	災害対策基本法 第16条	1回

2 石岡市国民保護協議会について

定 数	任 期	就 任 年 月 日	設 置 根 拠	活 動 状 況
31人	2年	令和4年5月1日	武力攻撃事態等における国民の保護のための措置に関する法律第39条	改定内容がないため未開催

3 災害時応援協定の締結状況

(令和4年12月末現在)

協定内容	締結件数	協 定 先
相互応援	2件	東京都文京区 宮城県多賀城市
代替施設	1件	茨城県石岡警察署
広域避難	3件	福島県いわき市 茨城県ひたちなか市 茨城県かすみがうら市
相互協力	1件	石岡郵便局
帰宅困難者 対応	5件	東日本旅客鉄道株式会社水戸支社 東日本旅客鉄道株式会社石岡駅・高浜駅 株式会社マリアージュ吉野 株式会社友水 有限会社養真堂
情報提供	5件	茨城大学航空技術研究会 株式会社ゼンリン 東電タウンプランニング株式会社茨城総支社 ヤフー株式会社 株式会社茨城放送

協定内容	締結件数	協 定 先
医療救護	3 件	一般社団法人石岡市医師会 石岡市歯科医師会 一般社団法人石岡薬剤師会
福祉関係	2 件	社会福祉法人等（市内 15 法人） 石岡市社会福祉協議会
物資調達	11 件	コカ・コーライーストジャパン株式会社 いばらきコープ生活協同組合 新ひたち野農業協同組合 やさと農業協同組合 NPO法人コメリ災害対策センター 株式会社カスミ 「5 日で 5000 枚の約束」プロジェクト実行委員会 株式会社カインズ サンドラッグ株式会社 株式会社アペックス関東第二支社 株式会社アオキ
ガス関係	2 件	茨城県高圧ガス保安協会県南支部石岡部会 茨城県簡易ガス事業防災会茨石ガス株式会社
石油等	1 件	茨城県石油商業組合石岡支部・八郷支部
応急復旧	5 件	茨城県建設業協会土浦支部石岡分会 茨城県電気工事業工業組合石岡支部 石岡市測量設計業協会 総合開発協同組合石岡営業所 東京石灰工業株式会社石岡工場
水道復旧	4 件	湖北水道企業団 有限責任中間法人エコシス 八郷地区災害時水道支援協力会 水戸信用金庫石岡中央支店
仮設トイレ	1 件	株式会社ティーアップ
し尿等	1 件	一般社団法人茨城県環境保全協会

協定内容	締結件数	協 定 先
防災行政無線	1 件	東京電力パワーグリッド株式会社土浦支社
避難所利用	1 件	茨城県立石岡特別支援学校
特設公衆電話	1 件	東日本電信電話株式会社茨城支社
緊急救援輸送	1 件	茨城県トラック協会石岡支部
合計	5 1 件	

契 約 検 査 課

1 競争入札参加資格審査申請受付件数

(単位：件)

種 別	県 内		県 外	計
	市 内	市 外		
建 設 工 事	1 0 2	5 1 1	5 0 7	1, 1 2 0
測量・コンサルタント	1 8	3 1 8	4 1 5	7 5 1
物 品・役 務	1 3 4	3 2 9	6 2 9	1, 0 9 2
計	2 5 4	1, 1 5 8	1, 5 5 1	2, 9 6 3

2 入札件数

(単位：件)

種 別		件 数 1 月～3 月	件 数 4 月～12 月	計
建 設 工 事	指名競争入札	0	0	0
	条件付き 一般競争入札	1 4	1 1 0	1 2 4
	計	1 4	1 1 0	1 2 4
建設コンサルタント	指名競争入札	2	0	2
	条件付き 一般競争入札	0	6 8	6 8
	計	2	6 8	7 0
業 務	指名競争入札	5	0	5
	条件付き 一般競争入札	7 5	5 4	1 2 9
	計	8 0	5 4	1 3 4
物品・リース	指名競争入札	2	0	2
	条件付き 一般競争入札	1	5 3	5 4
	計	3	5 3	5 6
計		9 9	2 8 5	3 8 4

3 入札、契約等に係る審査件数

1, 1 2 3 件

情報政策課

1 システムの稼働状況について

区 分	業務システム名	
住民情報系システム	住民記録システム	外国人登録システム
	印鑑登録システム	国民健康保険システム
	国民年金システム	医療福祉システム
	後期高齢者医療システム	固定資産税システム
	市民税システム	収納管理システム
	軽自動車税システム	宛名管理システム
	滞納管理システム	保育料システム
	介護保険システム	児童手当システム
	子ども子育て支援システム	障がい者総合支援システム
	児童扶養手当システム	健康管理システム
	障がい者手帳管理システム	霊園管理システム
	農業行政システム	学童保育システム
	畜犬管理システム	幼稚園就園奨励費システム
	就学事務管理システム	下水道受益者負担金システム
	下水道使用料システム	農集排受益者負担金システム
	農集排使用料システム	通知システム
	団体内統合宛名システム	申請ナビシステム
	学校給食システム	
内部情報系システム	財務会計システム	人事管理システム
	給与管理システム	勤休管理システム
	統合型地理情報システム	グループウェアシステム
	ペーパーレス会議システム	会計年度任用職員管理システム
	TV 会議システム	AI 議事録作成支援システム
	RPA・AI-OCR システム	テレワーク基盤システム
	ビジネスチャットツール	
行政情報提供システム	ホームページ	メールマガジン
	施設予約システム	会議録検索システム

2 電算処理出力帳票について

(単位: 件)

区 分	件 数
1 月 ～ 3 月	2 3 3
4 月 ～ 1 2 月	6 4 8
計	8 8 1

財 務 部

財 政 課
管 財 課
税 務 課
収 納 対 策 課

財 政 課

1 普通交付税について

(単位：千円)

区 分	基準財政需要額 A	基準財政収入額 B	交付基準額 (A-B) C	調 整 額 D	交付額 (C-D) E
算 出 額	15,907,535	9,323,564	6,583,971	0	6,583,971

2 歳入歳出予算及び執行状況について（令和4年12月末現在）

・（ ）は、うち繰越明許費等の繰越額です。

(1) 令和4年度 一般会計

歳 入

(単位：千円)

款	当初予算額	補正予算等額	12月末予算現額	収 入 済 額
市 税	9,579,143	0	9,579,143	7,731,965
地 方 譲 与 税	452,766	0	452,766	291,291
利 子 割 交 付 金	4,270	0	4,270	2,677
配 当 割 交 付 金	31,100	0	31,100	11,833
株式等譲渡所得割交付金	50,200	0	50,200	0
法 人 事 業 税 交 付 金	131,000	0	131,000	105,840
地 方 消 費 税 交 付 金	1,632,900	0	1,632,900	1,280,020
ゴルフ場利用税交付金	74,600	0	74,600	52,340
環 境 性 能 割 交 付 金	32,000	0	32,000	23,917
地 方 特 例 交 付 金	59,000	0	59,000	57,522
地 方 交 付 税	6,546,000	0	6,546,000	6,634,292
交通安全対策特別交付金	10,800	0	10,800	4,738
分 担 金 及 び 負 担 金	163,444	4,741	168,185	101,210
使 用 料 及 び 手 数 料	212,083	△749	211,334	142,310
国 庫 支 出 金	(1,728,475)		(1,728,475)	(4,008)
	8,419,590	2,313,418	10,733,008	4,667,698
県 支 出 金	(7,909)		(7,909)	(4,785)
	2,534,136	121,257	2,655,393	566,334
財 産 収 入	13,980	0	13,980	10,539
寄 附 金	220,108	10,216	230,324	113,679
繰 入 金	(29,893)		(29,893)	(0)
	2,131,589	△153,216	1,978,373	0
繰 越 金	(563,233)		(563,233)	(563,233)
	863,233	300,351	1,163,584	1,970,332
諸 収 入	599,668	△99,874	499,794	249,937
市 債	(1,579,500)		(1,579,500)	(0)
	5,407,400	659,900	6,067,300	0
歳 入 合 計	(3,909,010)		(3,909,010)	(572,026)
	39,169,010	3,156,044	42,325,054	24,018,474

歳 出

(単位：千円)

款	当初予算額	補正予算等額	12月末予算現額	支 出 済 額
議 会 費	257,497	△1,376	256,121	199,379
総 務 費	(133,088)		(133,088)	(98,847)
	2,955,402	164,059	3,119,461	1,889,047
民 生 費	(275,517)		(275,517)	(202,947)
	13,273,338	790,555	14,063,893	7,449,765
衛 生 費	(363,309)		(363,309)	(225,523)
	2,398,857	430,831	2,829,688	1,417,217
労 働 費	869	0	869	609
農 林 水 産 業 費	(14,964)		(14,964)	(5,064)
	1,002,002	34,381	1,036,383	696,731
商 工 費	(18,742)		(18,742)	(3,311)
	614,445	260,739	875,184	604,829
土 木 費	(3,100,848)		(3,100,848)	(517,293)
	9,024,913	1,407,114	10,432,027	2,257,673
消 防 費	1,505,388	7,094	1,512,482	1,003,730
教 育 費	(2,542)		(2,542)	(0)
	4,012,995	69,552	4,082,547	2,103,416
災 害 復 旧 費	6	0	6	0
公 債 費	3,825,993	0	3,825,993	1,389,478
諸 支 出 金	267,305	0	267,305	511
予 備 費	30,000	△6,905	23,095	0
歳 出 合 計	(3,909,010)		(3,909,010)	(1,052,985)
	39,169,010	3,156,044	42,325,054	19,012,385

(2) 令和4年度 国民健康保険特別会計

歳 入

(単位：千円)

款	当初予算額	補正予算等額	12月末予算現額	収 入 済 額
国 民 健 康 保 険 税	1,416,961	0	1,416,961	1,095,080
一 部 負 担 金	4	0	4	0
使 用 料 及 び 手 数 料	1,301	0	1,301	506
国 庫 支 出 金	1	0	1	0
県 支 出 金	5,527,186	740	5,527,926	3,337,568
財 産 収 入	11	0	11	9
繰 入 金	706,281	△3,159	703,122	0
繰 越 金	1	0	1	248,236
諸 収 入	17,082	0	17,082	11,033
歳 入 合 計	7,668,828	△2,419	7,666,409	4,692,432

歳 出

(単位：千円)

款	当初予算額	補正予算等額	12月末予算現額	支 出 済 額
総 務 費	153,478	△1,483	151,995	103,386
保 険 給 付 費	5,483,457	740	5,484,197	3,333,628
国民健康保険事業費納付金	1,885,069	0	1,885,069	1,036,786
共 同 事 業 拠 出 金	2	0	2	0
保 健 事 業 費	120,439	△1,676	118,763	47,487
基 金 積 立 金	11	0	11	9
公 債 費	1	0	1	0
諸 支 出 金	11,371	0	11,371	5,907
予 備 費	15,000	0	15,000	0
歳 出 合 計	7,668,828	△2,419	7,666,409	4,527,203

(3) 令和4年度 駐車場特別会計

歳 入

(単位：千円)

款	当初予算額	補正予算等額	12月末予算現額	収 入 済 額
使 用 料	14,400	0	14,400	17,020
繰 越 金	1	0	1	1,462
諸 収 入	1	0	1	1
歳 入 合 計	14,402	0	14,402	18,483

歳 出

(単位：千円)

款	当初予算額	補正予算等額	12月末予算現額	支 出 済 額
駐 車 場 費	6,342	300	6,642	4,125
諸 支 出 金	7,660	△300	7,360	0
予 備 費	400	0	400	0
歳 出 合 計	14,402	0	14,402	4,125

(4) 令和4年度 霊園事業特別会計

歳 入

(単位：千円)

款	当初予算額	補正予算等額	12月末予算現額	収 入 済 額
事 業 収 入	12,266	0	12,266	13,143
繰 越 金	1	0	1	3,035
諸 収 入	1	0	1	0
歳 入 合 計	12,268	0	12,268	16,178

歳 出

(単位：千円)

款	当初予算額	補正予算等額	12月末予算現額	支 出 済 額
総 務 費	11,018	0	11,018	6,617
諸 支 出 金	850	0	850	0
予 備 費	400	0	400	0
歳 出 合 計	12,268	0	12,268	6,617

(5) 令和4年度 介護保険特別会計

歳 入

(単位：千円)

款	当初予算額	補正予算等額	12月末予算現額	収 入 済 額
介 護 保 険 料	1,574,186	0	1,574,186	1,062,488
使 用 料 及 び 手 数 料	170	0	170	87
国 庫 支 出 金	1,787,624	626	1,788,250	1,129,723
支 払 基 金 交 付 金	2,094,022	567	2,094,589	1,360,601
県 支 出 金	1,143,181	294	1,143,475	650,056
財 産 収 入	23	0	23	23
繰 入 金	1,481,226	85,294	1,566,520	0
繰 越 金	1	299,561	299,562	299,561
諸 収 入	8,147	2	8,149	3,838
歳 入 合 計	8,088,580	386,344	8,474,924	4,506,377

歳 出

(単位：千円)

款	当初予算額	補正予算等額	12月末予算現額	支 出 済 額
総 務 費	234,507	△4,506	230,001	161,856
保 険 給 付 費	7,652,741	2,100	7,654,841	4,195,855
地 域 支 援 事 業 費	183,845	166	184,011	117,362
基 金 積 立 金	5,354	299,561	304,915	23
公 債 費	1	0	1	0
諸 支 出 金	2,132	89,023	91,155	8,130
予 備 費	10,000	0	10,000	0
歳 出 合 計	8,088,580	386,344	8,474,924	4,483,226

(6) 令和4年度 介護サービス事業特別会計

歳 入

(単位：千円)

款	当初予算額	補正予算等額	12月末予算現額	収 入 済 額
サ ー ビ ス 収 入	302,084	0	302,084	148,241
繰 入 金	7,286	1,694	8,980	0
諸 収 入	7,340	0	7,340	5
歳 入 合 計	316,710	1,694	318,404	148,246

歳 出

(単位：千円)

款	当初予算額	補正予算等額	12月末予算現額	支 出 済 額
サ ー ビ ス 事 業 費	315,970	1,694	317,664	223,315
公 債 費	640	0	640	319
予 備 費	100	0	100	0
歳 出 合 計	316,710	1,694	318,404	223,634

(7)令和4年度 後期高齢者医療特別会計

歳 入

(単位：千円)

款	当初予算額	補正予算等額	12月末予算現額	収 入 済 額
後 期 高 齢 者 医 療 保 険 料	799,687	0	799,687	548,579
使 用 料 及 び 手 数 料	177	0	177	79
繰 入 金	244,369	0	244,369	215,766
繰 越 金	1	0	1	80
諸 収 入	1,589	0	1,589	1,125
歳 入 合 計	1,045,823	0	1,045,823	765,629

歳 出

(単位：千円)

款	当初予算額	補正予算等額	12月末予算現額	支 出 済 額
総 務 費	17,048	0	17,048	10,932
後期高齢者医療広域連合納付金	1,017,333	0	1,017,333	721,386
諸 支 出 金	1,442	0	1,442	482
予 備 費	10,000	0	10,000	0
歳 出 合 計	1,045,823	0	1,045,823	732,800

(8)令和4年度 水道事業会計

歳 入

(単位：千円)

款	当初予算額	補正予算等額	12月末予算現額	収 入 済 額
水 道 事 業 収 益	580,578	26	580,604	349,720
資 本 的 収 入	(111,400)		(111,400)	(101,800)
	327,716	0	327,716	101,800
歳 入 合 計	(111,400)		(111,400)	(101,800)
	908,294	26	908,320	451,520

歳 出

(単位：千円)

款	当初予算額	補正予算等額	12月末予算現額	支 出 済 額
水 道 事 業 費 用	572,791	22,730	595,521	225,543
資 本 的 支 出	(77,221)		(77,221)	(74,371)
	423,938	0	423,938	162,687
歳 出 合 計	(77,221)		(77,221)	(74,371)
	996,729	22,730	1,019,459	388,230

(9) 令和4年度 公共下水道事業会計

歳 入

(単位：千円)

款	当初予算額	補正予算等額	12月末予算現額	収 入 済 額
下 水 道 事 業 収 益	2,501,614	△28,241	2,473,373	1,485,758
資 本 的 収 入	(317,427)		(317,427)	(0)
	771,811	61,200	833,011	14,971
歳 入 合 計	(317,427)		(317,427)	(0)
	3,273,425	32,959	3,306,384	1,500,729

歳 出

(単位：千円)

款	当初予算額	補正予算等額	12月末予算現額	支 出 済 額
下 水 道 事 業 費 用	2,095,247	18,092	2,113,339	502,649
資 本 的 支 出	(348,766)		(348,766)	(91,721)
	1,915,972	14,867	1,930,839	630,175
歳 出 合 計	(348,766)		(348,766)	(91,721)
	4,011,219	32,959	4,044,178	1,132,824

(10) 令和4年度 農業集落排水事業会計

歳 入

(単位：千円)

款	当初予算額	補正予算等額	12月末予算現額	支 出 済 額
農 業 集 落 排 水 事 業 収 益	460,448	9,438	469,886	293,945
資 本 的 収 入	1,711	0	1,711	1,200
歳 入 合 計	462,159	9,438	471,597	295,145

歳 出

(単位：千円)

款	当初予算額	補正予算等額	12月末予算現額	支 出 済 額
農 業 集 落 排 水 事 業 費 用	337,156	4,842	341,998	83,546
資 本 的 支 出	194,895	4,596	199,491	105,546
歳 出 合 計	532,051	9,438	541,489	189,092

3 市債の現在高について

令和4年12月末現在

一 般 会 計

(単位：千円)

区 分	借 入 金	未 償 還 元 金
総 務 債	2,723,900	2,544,926
民 生 債	285,700	172,616
衛 生 債	1,560,400	1,035,158
農 林 水 産 業 債	558,600	318,803
商 工 債	175,900	150,775
土 木 債	11,143,700	6,845,140
公 営 住 宅 債	1,279,300	318,961
消 防 債	2,023,800	1,283,420
教 育 債	3,736,000	2,229,726
災害復旧債・農林水産	4,400	279
減 税 補 て ん 債	537,000	79,056
減 収 補 て ん 債	62,900	62,900
臨 時 財 政 対 策 債	22,902,585	13,401,763
合 計	46,994,185	28,443,523

特 別 会 計

(単位：千円)

区 分	借 入 金	未 償 還 元 金
介 護 サ ー ビ ス 事 業	11,000	8,295

水 道 事 業 会 計

(単位：千円)

区 分	借 入 金	未 償 還 元 金
上 水 道 事 業	2,791,800	1,326,224

公 共 下 水 道 事 業 会 計

(単位：千円)

区 分	借 入 金	未 償 還 元 金
公 共 下 水 道 事 業	22,947,400	11,364,099

農 業 集 落 排 水 事 業 会 計

(単位：千円)

区 分	借 入 金	未 償 還 元 金
農 業 集 落 排 水 事 業	3,573,200	1,460,372

管 財 課

1 財産の取得及び処分について

(1) 土地 (処分)

地 目	地積(㎡)	売払い額(円)	摘 要
1～3月 小計	0.00	-	
畑	30.00	2,358	東大橋地内
公園	12.06	41,245	浦須地内
4～12月 小計	42.06	43,603	
計	42.06	43,603	

(2) 車両 (取得・処分)

取 得			処 分		
種 別	台数	購入金額(円)	種 別	台数	処分内容
消防車両	4	70,804,800	-	-	-
1～3月 小計	4	70,804,800	1～3月 小計	-	-
軽貨物	1	913,000	軽貨物	1	廃車
小型乗用	1	2,756,716	小型乗用	1	廃車
4～12月 小計	2	3,669,716	4～12月 小計	2	
計	6	74,474,516	計	2	

2 自動車任意保険料について

(1) 全国市有物件災害共済会

区 分	台数	車 両 (円)	対人・対物 (円)	計 (円)
一般車両	5	14,052	18,515	32,567
消防車両	12	132,549	66,864	199,413
1～3月 小計	17	146,601	85,379	231,980
一般車両	101	644,707	853,810	1,498,517
消防車両	4	40,087	33,480	73,567
4～12月 小計	105	684,794	887,290	1,572,084
計	122	831,395	972,669	1,804,064

(2) 全国自治協会

区 分	台数	車 両 (円)	対人・対物 (円)	計 (円)
一般車両	4	33,390	69,220	102,610
消防車両	-	-	-	-
1～3月 小計	4	33,390	69,220	102,610
一般車両	15	121,230	239,930	361,160
消防車両	19	212,710	168,750	381,460
4～12月 小計	34	333,940	408,680	742,620
計	38	367,330	477,900	845,230

(3) 民間保険

区 分	台数	車両・対人・対物 (円)
一般車両	-	-
消防車両	-	-
1～3月 小計	-	-
一般車両	20	986,520
消防車両	1	47,890
4～12月 小計	21	1,034,410
計	21	1,034,410

3 建物火災保険について (全国市有物件災害共済会)

区 分	件数	共済金額(万円)	保険料(円)
一般施設	-	-	-
市営住宅	-	-	-
教育施設	1	12,564	13,944
消防施設	-	-	-
1～3月 小計	1	12,564	13,944
一般施設	64	1,656,398	1,549,747
市営住宅	17	621,486	629,034
教育施設	79	3,775,984	2,484,846
消防施設	33	184,529	117,432
4～12月 小計	193	6,238,397	4,781,059
計	194	6,250,961	4,795,003

4 石岡市ふるさと応援寄附について

区 分	申込件数(件)	寄附金額(円)
1～3月	642	8,988,000
4～12月	8,789	127,200,000
計	9,431	136,188,000

5 工事契約の状況について

事業名・工事名	委託業者・請負業者名	契約年月日	金 額 (円)
令和3年度本庁舎駐車場出入口改修工事	佐藤造園土木 (株)	R4. 2. 14	2,970,000
令和3年度本庁舎サイン改修工事	(株)進貢	R4. 3. 8	550,000
小 計 (1月～3月)			3,520,000
石岡市役所本庁舎サイン修正 (貼替え)	(株)進貢	R4. 4. 12	80,300
令和4年度横断幕設置枠取付 工事	(株)広報企画社	R4. 6. 10	297,000
旧大増小学校フラッグポール 撤去工事	(株)小貫工業	R4. 9. 7	49,500
旧農村資料館機械警備撤去工 事	新安全警備保障(株)	R4. 12. 12	33,000
小 計 (4月～12月)			459,800
合 計			3,979,800

6 委託契約の状況について

事業名・工事名	委託業者・請負業者名	契約年月日	金 額 (円)
小 計 (1月～3月)	—	—	—
市役所本庁舎夜間警備業務委託【債務負担行為】	国際警備保障(株)	H30. 11. 21	9,240,000
令和4年度清掃業務委託 (市役所本庁舎)	大協メンテナンス(株)	R4. 4. 1	19,569,000
令和4年度設備管理業務委託 (市役所本庁舎)	大協メンテナンス(株)	R4. 4. 1	31,053,000
令和4年度エレベーター保守 点検業務委託(市役所本庁舎)	(株)日立ビルシステム 関東支社	R4. 4. 1	1,716,000
令和4年度非常用発電設備保 守点検業務委託(市役所本庁 舎)	(株)日立システムズ 茨城支店	R4. 4. 1	1,782,000
令和4年度電気工作物保安点 検業務委託	(一財)関東電気保安協 会茨城事業本部	R4. 4. 1	718,616
令和4年度自動ドア保守点検 業務委託 (市役所本庁舎)	ナブコシステム(株) 茨城支店	R4. 4. 1	514,800

事業名・工事名	委託業者・請負業者名	契約年月日	金 額 (円)
令和4年度監視カメラ設備保守点検業務委託(市役所本庁舎)	パナソニックコネクト(株) 現場ソリューションカンパニー首都圏部門	R4. 4. 1	649, 000
令和4年度電気自動車急速充電器保守点検業務委託(市役所本庁舎)	ニチコン (株) 東京支店	R4. 4. 1	272, 800
令和4年度電話交換・総合案内業務委託(市役所本庁舎)	(有)平成産業	R4. 4. 1	13, 961, 200
令和4年度音響設備等保守点検業務委託 (市役所本庁舎)	(株)東和エンジニアリング関東支店	R4. 4. 1	484, 000
令和4年度石岡市公有財産台帳管理システム保守・維持管理業務委託	公共地研(株)水戸営業所	R4. 4. 1	165, 000
ポリ塩化ビフェニル廃棄物(特別管理産業廃棄物)処理委託	中間貯蔵・環境安全事業 (株)	R4. 4. 20	14, 907, 200
令和4年度喫煙所保守点検業務委託 (市役所本庁舎)	(株)トルネックス	R4. 4. 27	957, 000
令和4年度石岡市公有財産台帳作成業務委託	公共地研(株)水戸営業所	R4. 5. 2	464, 640
令和4年度植栽管理業務委託 (市役所本庁舎)	八郷造園業協同組合	R4. 6. 3	1, 507, 000
令和4年度高濃度PCB廃棄物収集運搬業務委託	(株) 日立物流東日本	R4. 6. 27	297, 000
三村地区簡易水道浄水場跡地及び園部地区駐在所跡地の不動産鑑定評価業務委託	(株) アーバン・アプレイザル	R4. 11. 7	198, 000
令和4年度園部駐在所跡地用地測量委託	(株) トーホー測研	R4. 12. 15	286, 000
小 計 (4月～12月)			98, 742, 256
合 計			98, 742, 256

税 務 課

1 個人住民税について

令和4年度課税状況等の調（令和4年7月1日現在）

区分 所得	均等割のみ			均等割及び所得割				合 計			
	納税義務者		税額	納税義務者		税額	割合	納税義務者		税額	割合
	人員	割合		人員	割合			人員	割合		
	人	%	千円	人	%	千円	%	人	%	千円	%
給 与	1,801	48.8	6,304	26,823	80.9	2,915,671	85.8	28,624	77.7	2,921,975	85.7
営 業	248	6.7	868	1,141	3.4	151,188	4.5	1,389	3.8	152,056	4.5
農 業	80	2.2	280	239	0.7	31,888	0.9	319	0.9	32,168	0.9
その他事業	1,563	42.3	5,471	4,941	14.9	298,634	8.8	6,504	17.7	304,105	8.9
その他	1	0.0	4					1	0.1	4	0.1
計	3,693	100.0	12,927	33,144	100.0	3,397,381	100.0	36,837	100.0	3,410,308	100.0

2 法人市民税について

（1）均等割

令和4年度課税状況等の調（令和4年7月1日現在）

資本金等の金額	市内従業員数	均等割 税率（円）	該 当 法人数	税額（千円）
50億円超	50人超	3,600,000	11	39,600
10億円超50億円以下		2,100,000	4	8,400
10億円超	50人以下	492,000	99	48,708
1億円超10億円以下	50人超	480,000	12	5,760
	50人以下	192,000	81	15,552
1千万円超1億円以下	50人超	180,000	26	4,680
	50人以下	156,000	293	45,708
1千万円以下	50人超	144,000	11	1,584
	50人以下	60,000	1,334	80,040
合 計			1,871	250,032

（2）法人税割

令和4年度課税状況等の調（令和4年7月1日現在）

	税率（%）	該 当 法人数	税額（千円）
	8.4、12.1	720	364,746

3 軽自動車税について

(令和4年12月末現在)

・種別割

区		分		税率 (円)	調定台数 (台)	調定額 (円)			
原 付	5 0 cc以下			2, 000	2, 753	5, 506, 000			
	9 0 cc以下			2, 000	269	538, 000			
	1 2 5 cc以下			2, 400	541	1, 298, 400			
	三・四輪20～50cc以下			3, 700	90	333, 000			
軽 自 動 車	二輪（車検あり）			3, 600	36	129, 600			
	二輪（車検なし）			3, 600	957	3, 445, 200			
	三 輪	※旧税率		3, 100	0	0			
		※標準税率		3, 900	0	0			
		※重課税率		4, 600	1	4, 600			
		軽課税率75%		1, 000	0	0			
		軽課税率50%		2, 000	0	0			
		軽課税率25%		3, 000	0	0			
	四 輪	乗 用	自 家 用	※旧税率	7, 200	6, 233	44, 877, 600		
				※標準税率	10, 800	6, 251	67, 510, 800		
				※重課税率	12, 900	4, 787	61, 752, 300		
				軽課税率75%	2, 700	0	0		
				軽課税率50%	5, 400	0	0		
				軽課税率25%	8, 100	0	0		
		貨 物	自 家 用	※旧税率	4, 000	2, 083	8, 332, 000		
				※標準税率	5, 000	2, 115	10, 575, 000		
				※重課税率	6, 000	4, 349	26, 094, 000		
				軽課税率75%	1, 300	0	0		
				軽課税率50%	2, 500	0	0		
				軽課税率25%	3, 800	0	0		
		乗 用	営 業 用	※旧税率	5, 500	1	5, 500		
				※標準税率	6, 900	0	0		
				※重課税率	8, 200	0	0		
				軽課税率75%	1, 800	0	0		
				軽課税率50%	3, 500	0	0		
				軽課税率25%	5, 200	0	0		
				貨 物	営 業 用	※旧税率	3, 000	30	90, 000
						※標準税率	3, 800	55	209, 000
						※重課税率	4, 500	20	90, 000
						軽課税率75%	1, 000	0	0
						軽課税率50%	1, 900	0	0
						軽課税率25%	2, 900	0	0
小 型 特 殊	農耕用二輪			2, 000	138	276, 000			
	四 輪	農耕用1000cc以下		3, 000	206	618, 000			
		農耕用1000cc超		3, 900	1, 033	4, 028, 700			
	その他			5, 900	90	531, 000			
二輪小型				6, 000	1, 386	8, 316, 000			
計					33, 424	244, 560, 700			

※旧税率（初度検査年月が平成27年3月までの車両）

※標準税率（初度検査年月が平成27年4月以後の車両）

※重課税率（初度検査年月から13年を経過した車両）

・軽自動車税環境性能割

	台数	税額（円）
現年課税分	519	10,473,800

4 市町村たばこ税について

区 分	課税標準数量（本）	税 額（円）
1月～ 3月	24,261,396	138,827,198
4月～12月	68,691,717	450,068,126
合 計	92,953,113	588,895,324

5 入湯税について

区 分	課税標準人数（人）	税 額（円）
1月～ 3月	23,872	3,580,800
4月～12月	47,391	7,108,650
合 計	71,263	10,689,450

6 税務証明等について（税務課扱い・郵便申請含む。）

（単位：件）

区 分	1月～3月	4月～12月	合 計
納税証明等（納税・完納・軽自動車税）	12	83	95
所得証明等（所得・課税・非課税）	29	118	147
評価証明等（評価・公課）	78	446	524
現況証明等（現況・住宅用家屋）	91	283	374
その他証明等（その他・所在・軽自動車所在）	470	1958	2,428
閲覧等（閲覧・名寄帳の写し）	117	483	600
公用	48	185	233
合 計	845	3,556	4,401

7 固定資産税・都市計画税について

(1) 固定資産台帳処理件数

区 分		登記原因	筆数・棟数 (筆・棟)		合 計 (筆・棟)
			1 月～3 月	4 月～12 月	
土 地	所有権の 伴う登記	売 買	321	862	1,183
		交 換	13	16	29
		贈 与	70	195	265
		相 続	1,025	2,617	3,642
		そ の 他	121	479	600
		計	1,550	4,169	5,719
	所有権の 伴わない 登記	分 筆	88	435	523
		合 筆	10	48	58
		地目変更	70	284	354
		地積更正	5	17	22
		そ の 他	0	15	15
		国土調査	0	211	211
		計	173	1,010	1,183
家 屋	所有権の 伴う登記	売 買	76	139	215
		贈 与	2	31	33
		相 続	114	403	517
		そ の 他	46	101	147
		計	238	674	912
	所有権の 伴わない 登記	表 示	86	264	350
		滅 失	45	169	214
		増築・その他	14	42	56
		計	145	475	620
	調査家屋	新 築	8	255	263
		滅 失	44	280	324
		増築・その他	0	5	5
		計	52	540	592

(2) 土地の課税状況（固定資産税）

(令和4年度概要調査)

区 分		評 価 地 積		課税標準額	筆 数		㎡当たり	㎡当たり
地目別		(㎡)		(千円)	(筆)		平均価格	最高価格
							(円)	(円)
田	一般田	総 計	32,445,643	3,731,085	総 計	21,053		
		免税点以上	31,611,522	3,639,627	免税点以上	20,070	115	137
	介在田	総 計	170,604	193,604	総 計	219		
		免税点以上	169,712	193,430	免税点以上	218	2,925	19,165
畑	一般畑	総 計	39,284,880	2,067,546	総 計	36,083		
		免税点以上	37,506,555	1,975,810	免税点以上	33,838	53	100
	介在畑	総 計	1,596,858	4,104,035	総 計	2,074		
		免税点以上	1,590,736	4,100,167	免税点以上	2,046	7,120	26,197
宅 地		総 計	23,064,325	69,679,355	総 計	70,869		
		免税点以上	22,609,872	69,169,172	免税点以上	66,920	7,466	31,147
池 沼		総 計	21,214	276	総 計	28		
		免税点以上	9,660	126	免税点以上	15	13	13
山 林	一般山林	総 計	59,629,654	1,221,389	総 計	22,829		
		免税点以上	55,026,695	1,129,266	免税点以上	19,873	20	36
	介在山林	総 計	614,434	56,694	総 計	504		
		免税点以上	554,273	54,840	免税点以上	439	119	10,040
牧 場		総 計	146,272	6,894	総 計	54		
		免税点以上	146,272	6,894	免税点以上	54	47	66
原 野		総 計	1,180,000	16,855	総 計	3,129		
		免税点以上	956,334	13,718	免税点以上	2,439	14	30
雑種地		総 計	8,305,148	13,950,149	総 計	9,391		
		免税点以上	8,069,860	13,929,871	免税点以上	8,696	2,407	28,582
鉄道用地		総 計	328,945	342,117	総 計	549		
		免税点以上	328,932	342,115	免税点以上	548	1,504	6,227
合 計		総 計	166,787,977	95,369,999	総 計	166,782		
		免税点以上	158,580,423	94,555,036	免税点以上	155,156	1,269	

(非課税地積) 48,742,023 ㎡

(非課税筆数) 59,746 筆

※㎡当たり平均価格は、決定価格／地積

(3) 都市計画税の状況（免税点以上）

(令和4年度概要調査)

土地の地積 (千㎡)	筆 数 (筆)	家屋の床面積 (㎡)	家屋の棟数 (棟)
10,826	22,290	2,994,886	17,022

収 納 対 策 課

1 滞納整理について

(1) 市税滞納金月別徴収実績 (令和4年)

(単位：円)

区分	滞納繰越分	督促手数料	延滞金	計
1月	7,794,268	26,733	467,972	8,288,973
2月	5,801,840	23,100	514,396	6,339,336
3月	5,535,847	29,133	888,287	6,453,267
小計	19,131,955	78,966	1,870,655	21,081,576
4月	2,745,848	16,700	135,051	2,897,599
5月	3,338,541	20,100	187,677	3,546,318
6月	11,842,765	71,100	477,905	12,391,770
7月	9,849,260	67,133	433,098	10,349,491
8月	8,772,911	54,700	632,882	9,460,493
9月	4,461,340	26,324	521,613	5,009,277
10月	5,562,490	36,876	327,576	5,926,942
11月	8,566,758	42,000	781,375	9,390,133
12月	6,772,006	43,684	693,090	7,508,780
小計	61,911,919	378,617	4,190,267	66,480,803
計	81,043,874	457,583	6,060,922	87,562,379

(2) 滞納処分執行件数及び金額

(単位：件、円)

区分	差押・参加差押		交付要求	
	件 数	金 額	件 数	金 額
1月～3月	30	5,406,112	11	1,586,900
4月～12月	155	46,222,366	33	12,928,538
計	185	51,628,478	44	14,515,438

生 活 環 境 部

生 活 環 境 課
コ ミ ュ ニ テ ィ 推 進 課
市 民 課
保 険 年 金 課
水 道 課

生活環境課

1 市営霊園

(1) 市営霊園の概要及び使用状況

① 龍神山霊園（1区画 $2.0\text{m} \times 2.5\text{m} = 5.0\text{m}^2$ ）

所在地 石岡市染谷1854番地3

墓地区画数 1,200基

使用状況 (単位：基)

区画数	許可区画数		残区画数	
1,200 (内公共数30)	一般	公共	一般	公共
	1,035	15	135	15

② 半ノ木霊園（既存分）（1区画 $2.0\text{m} \times 2.5\text{m} = 5.0\text{m}^2$ ）

所在地 石岡市半ノ木11132番地2

墓地区画数 1,150基

使用状況 (単位：基)

区画数	許可区画数	残区画数
1,150	1,146	4

③ 半ノ木霊園（拡張分）

墓地計画区画数 1,069基

4 m^2 ($2.0\text{m} \times 2.0\text{m} = 4.0\text{m}^2$) : 450基

5 m^2 ($2.0\text{m} \times 2.5\text{m} = 5.0\text{m}^2$) : 547基

計 997基

募集区画数及び使用状況 (単位：基)

区画面積	区画数	許可区画数	残区画数
4 m^2	450	450	0
5 m^2	547	545	2
計	997	995	2

(2) 使用料及び手数料 (単位：円)

霊園管理料		永代使用料		合計
1月～3月	4月～12月	1月～3月	4月～12月	14,542,185
82,640	7,954,545	1,201,000	5,304,000	

2 犬の登録及び狂犬病予防注射

新規登録頭数： 329頭

予防注射頭数：2,917頭

市全体頭数：5,366頭

3 犬猫の避妊去勢手術補助金実績

令和4年1月～12月分

(単位：件、円)

種別	犬	猫	補助金交付件数	補助金交付額
避妊	17	81	98	392,000
去勢	23	59	82	246,000
計	40	140	180	638,000

4 公害苦情発生受付件数

(単位：件)

種別	大気	水質	騒音・振動	悪臭	その他	計
件数	1	1	8	18	31	59

5 水質調査について

(1) 河川水質調査（毎月1回調査）

区分	pH		BOD		SS		DO		T-N		T-P	
単位	—		mg/ℓ		mg/ℓ		mg/ℓ		mg/ℓ		mg/ℓ	
月	2月	10月	2月	10月	2月	10月	2月	10月	2月	10月	2月	10月
恋瀬川 (平和橋)	7.7	7.6	0.8	0.9	3.6	6.5	11.0	8.4	2.97	2.38	0.03	0.05
山王川 (日の出橋)	7.7	7.8	1.5	2.3	5.0	21.0	12.0	9.0	4.80	3.65	0.24	0.20
園部川 (老田橋)	8.1	7.9	1.2	1.0	5.1	10.0	13.0	9.9	6.96	5.69	0.08	0.16
環境基準	6.5 以上 8.5 以下		2 以下		25 以下		7.5 以上		設定されていません			

(2) 池水質調査（年2回調査）

区分	pH		BOD		SS		DO		T-N		T-P	
単位	—		mg/ℓ		mg/ℓ		mg/ℓ		mg/ℓ		mg/ℓ	
月	1月	7月	1月	7月	1月	7月	1月	7月	1月	7月	1月	7月
生板池	7.3	7.4	3.0	1.8	1.0	2.0	11.0	6.6	7.1	8.8	0.36	0.97
東ノ辻池	7.1	7.0	3.9	13.0	5.0	43.0	5.8	7.4	6.2	4.2	0.61	0.64
上谷和原池	7.1	6.8	2.7	1.6	4.0	4.0	10.0	1.8	0.8	0.4	0.04	0.04
御前山池	7.4	9.7	2.6	12.0	11.0	28.0	11.0	16.0	3.9	2.1	0.05	0.16
柏原池	7.5	8.8	2.5	17.0	8.0	38.0	11.0	11.0	0.9	2.5	0.04	0.26

※pH：水素イオン濃度、BOD：生物化学的酸素要求量、SS：浮遊物質、DO：溶存酸素量、T-N：全窒素、T-P：全リン

6 放射能・放射線について

(1) 放射線測定器貸出状況

(単位：件)

石岡・八郷地区		合計
1月～3月	4月～12月	2
1	1	

(2) 放射線測定結果

(単位：μSv)

区分	石岡保健センター	柏原	三村
R4. 3. 15	0.046	0.048	0.049
R4. 6. 15	0.048	0.052	0.051
R4. 9. 15	0.046	0.047	0.047
R4. 12. 15	0.047	0.047	0.048

※地上1メートル測定

7 ごみ関係

(1) 石岡市廃棄物減量等推進審議会について

定数	任期	就任年月日	設置根拠	活動内容
25人以内 (現数：16人)	2年	令和3年12月16日	石岡市廃棄物減量等推進審議会条例第1条	ごみの減量化及び資源化の推進

(2) 石岡市環境監視員について

定数	任期	就任年月日	設置根拠	活動内容
28人 (現数：28人)	2年	令和3年4月1日	石岡市環境監視員要綱第3条	不法投棄の未然の防止及び早期発見

(3) ごみの分別状況について

令和4年1月～3月

品目	石岡地区	八郷地区
燃やすごみ	週2回収集	週2回収集
草木類	週2回収集	週2回収集
カン・金属類	月2回収集	月3回収集
びん類	色別に月1回収集	色別に月1回収集
ガラス・陶磁器類	月1回収集	月1回収集
ペットボトル	月1～2回収集	月2回収集
古紙	品目ごとに月1回収集	品目ごとに月2回収集
古布	月1回収集	月2回収集
蛍光灯・電球	2か月に1回収集	月1回収集
乾電池・水銀体温計	2か月に1回収集	月1回収集
粗大ごみ	自己搬入又は市へ依頼	

令和4年4月～12月

品 目	石岡地区	八郷地区
燃やすごみ	週2回収集	週2回収集
草木類	週2回収集	週2回収集
カン・金属類	月2回収集	月3回収集
びん類	色別に月1回収集	色別に月1回収集
ガラス・陶磁器類	月1回収集	月1回収集
ペットボトル	月1～2回収集	月2回収集
古紙	品目ごとに月1回収集	品目ごとに月2回収集
古布	2か月に1回収集	月2回収集
蛍光灯・電球	2か月に1回収集	月1回収集
乾電池・水銀体温計	2か月に1回収集	月1回収集
粗大ごみ	自己搬入又は市へ依頼	

(4) 委託契約等の状況について

(単位：円)

事業名	委託業者	契約年月日 (当初)	金額
石岡地区一般廃棄物(ごみ)収集運搬業務	(株)常陽ダストサービス	R4. 4. 1	35,498,805
	石岡興業(株)	R4. 4. 1	43,500,000
	(有)環境保全	R4. 4. 1	32,465,000
	(有)城東クリーンサービス	R4. 4. 1	13,814,000
八郷地区一般廃棄物(ごみ)収集運搬業務	小松崎運輸(有)	R4. 4. 1	16,203,900
	(株)常総クリーンサービス	R4. 4. 1	13,426,500
	旭産業	R4. 4. 1	18,921,000
	(有)富田興業	R4. 4. 1	19,590,580
	鈴木産業	R4. 4. 1	13,359,400
八郷地区観光道路等清掃業務	新治広域塵芥収集事業組合	R4. 4. 1	1,573,000
令和4年度石岡のおまつりごみ収集運搬委託料	(株)常陽ダストサービス	R4. 9. 16	305,250
	石岡興業(株)	R4. 9. 16	305,250

※契約金額30万円以上を記載

(5) ごみ搬入量について

令和4年1月～3月

(単位：kg)

燃やすごみ	4,773,410	古紙	8,610
草木類	148,230	古布	3,250
カン・金属類	114,310	蛍光灯・電球	6,320
びん類	138,470	乾電池・水銀体温計	1,170
ガラス・陶磁器類	58,000	粗大ごみ	19,650
ペットボトル	26,550	合計	5,297,970

令和4年4月～12月

(単位：kg)

燃やすごみ	16,206,280	古紙	32,610
草木類	799,000	古布	10,550
カン・金属類	355,290	蛍光灯・電球	13,050
びん類	420,750	乾電池・水銀体温計	5,900
ガラス・陶磁器類	171,200	粗大ごみ	724,150
ペットボトル	109,370	合計	18,848,150

※新ごみ処理場の稼働により、令和3年4月からごみの搬入量について市内全域で計算

(6) 粗大ごみ収集について（市への依頼件数）

(単位：件)

月別	1	2	3	小計	4	5	6	7	8	9	10	11	12	小計	合計
件数	41	33	50	124	61	56	49	42	52	28	56	60	45	449	573

(7) 廃家電収集について（市への依頼件数）

(単位：件)

月別	1	2	3	小計	4	5	6	7	8	9	10	11	12	小計	合計
件数	8	6	4	18	8	10	12	11	9	5	8	8	11	82	100

(8) 不法投棄及びその他の処理について

(単位：件)

月別	1	2	3	小計	4	5	6	7	8	9	10	11	12	小計	合計
件数	12	12	5	29	7	6	7	5	9	5	19	17	13	88	117

(9) 犬・猫等死体処理について

(単位：件)

月別	1	2	3	小計	4	5	6	7	8	9	10	11	12	小計	合計
犬	0	0	0	0	0	0	0	0	0	0	0	0	0	0	0
猫	4	3	2	9	3	5	8	10	11	8	5	4	0	54	63
その他	5	6	6	17	7	5	9	5	6	3	1	9	3	48	65
計	9	9	8	26	10	10	17	15	17	11	6	13	3	102	128

(10) ごみ袋販売実績について

(単位：枚)

区分\月別	1月～3月	4月～12月	計
容量(大)	696,300	2,552,630	3,248,930
容量(中)	93,900	358,290	452,190
容量(小)	36,000	121,220	157,220
計	826,200	3,032,140	3,858,340

※容量(大) 1枚 15円× 3,248,930枚＝ 48,733,950円

容量(中) 1枚 12円× 452,190枚＝ 5,426,280円

容量(小) 1枚 8円× 157,220枚＝ 1,257,760円

合 計 55,417,990円

(11) 資源ごみ回収事業補助金交付状況について

区 分	申請団体数	実施回数	回収重量	補助金額
令和4年2月	15団体	50回	73,579kg	293,200円
令和4年4月～12月	3団体	8回	14,503kg	57,800円
合 計	18団体	58回	88,082kg	351,000円

※補助額4円/kg

8 し尿処理関係

業者別し尿搬入量

(単位：ℓ)

業者名	1月～3月	4月～12月	合計
石岡衛生	31,050	107,700	138,750
石岡興業	124,490	390,630	515,120
環境保全	76,700	315,430	392,130
小松崎運輸	64,090	171,850	235,940
城東クリーンサービス	57,420	157,690	215,110
博愛社	5,930	52,110	58,040
八郷衛生	33,670	136,890	170,560
合計	393,350	1,332,300	1,725,650

9 空き地の環境保全について(雑草苦情)

(単位：件)

月別	1	2	3	小計	4	5	6	7	8	9	10	11	12	小計	合計
件数	2	4	1	7	0	2	26	9	13	20	10	12	3	95	102

10 「美しい石岡をつくる市民の会」について

期 日	事業の概要	備 考
2月28日	花壇表彰審査会	石岡市役所

期 日	事業の概要	備 考
3月6日	春の清掃作戦（中止）	石岡市内全域
6月7日	総会	石岡市役所
6月7日	会計監査	石岡市役所
6月22～24日	マリーゴールド・サルビア苗配布	各環境美化クラブ
9月4日	クリーンアップいしおか2022	石岡地区全域
11月1～2、4日	パンジー苗配布	各環境美化クラブ
12月4日	クリーンアップいしおか2022	八郷地区全域

1 1 「石岡市環境美化クラブ連絡会」について

期 日	事業の概要	備 考
3月6日	春の清掃作戦（中止）	石岡市内全域
4月22日	役員会	石岡市役所
6月7日	総会	石岡市役所
6月7日	会計監査	石岡市役所
6月28日	役員会	ひまわりの館
6月22～24日	マリーゴールド・サルビア苗配布	各環境美化クラブ
7月19～22日	各環境美化クラブ花壇活動状況調査	各花壇（33箇所）
9月4日	クリーンアップいしおか2022	石岡地区全域
11月1～2、4日	パンジー苗配布	各環境美化クラブ
12月4日	クリーンアップいしおか2022	八郷地区全域

1 2 空家等対策について

（1） 石岡市空家等対策協議会委員について

定 数	任期	就任年月日	設置根拠	活動内容
10人以内 （現数：10人）	2年	令和4年11月30日	石岡市空家等対策協議 会要綱第1条	空家等対策計画の作 成及び変更並びに実 施に関する協議

（2） 空家等の管理不全に関することについて（家屋またはその敷地内の管理不全指導件数）

（単位：件）

月別	1	2	3	小計	4	5	6	7	8	9	10	11	12	小計	合計
件数	1	1	1	3	0	0	7	4	4	5	19	4	2	45	48

（3） 特定空家等の認定について

	認定	改善・除却
既認定	20	9
1月～3月	4	1
4月～12月	0	2
計	24	12

コミュニティ推進課

1 防犯関係事業

(1) 防犯灯補助金交付（確定分）

（単位：地区、灯、円）

区 分	補助地区数	補助灯数	補助金額
1 月～3 月	25	67	693, 000
4 月～12月	68	231	2, 469, 000
計	93	298	3, 162, 000

(2) 街路灯設置状況

（単位：地区、灯）

区 分	設置地区数	設置灯数
1 月～3 月	4	4
4 月～12月	9	11
計	13	15

(3) 防犯エンゼルパトロール登録者数（単位：人）

登録者数	729
------	-----

2 盆踊り事業

開催期日	会場	実施団体
8 月 6 日（中止）	いしおかイベント広場	石岡市民盆踊り実行委員会

3 消費者生活事業

(1) 消費生活展事業

開催期日	会場	実施団体
10月23日（中止）	石岡運動公園体育館	石岡市くらしの会連絡会 外 8 団体

(2) 消費生活相談

（単位：件）

区 分	相談件数
1 月～3 月	100
4 月～12月	223
計	323

(3) 消費者等団体の助成

(単位：人)

団体名	会員数	活動状況
石岡市くらしの会連絡会 (石岡くらしの会・八郷くらしの会)	18	消費生活展(中止) 県消費者大会の参加 その他自主事業等の活動

4 コミュニティセンター・旭台会館・まちかど情報センター

(1) コミュニティセンター利用状況

(単位：回、人)

区 分	南台コミュニティセンター		杉並コミュニティセンター		鹿の子コミュニティセンター	
	回 数	人 数	回 数	人 数	回 数	人 数
1月～3月	120	1,181	152	3,329	45	401
4月～12月	294	6,635	522	11,108	134	1,135
計	414	7,816	674	14,437	179	1,536

(2) 旭台会館利用状況

(単位：回、人)

1月～3月		4月～12月		計	
回数	人数	回数	人数	回数	人数
228	1,543	1,320	10,062	1,548	11,605

(3) まちかど情報センター利用状況

(単位：日、人)

区 分	営業日数	個人利用人数	団体利用人数
1月～3月	76	3,518	380
4月～12月	236	12,316	1,196
計	312	15,834	1,576

5 交通安全事業

(1) 交通環境整備(石岡地区)

(単位：基、件)

区 分	カーブミラー新設	カーブミラー補修	交通安全看板、旗等
1月～3月	3	2	15
4月～12月	10	22	242
計	13	24	257

(2) 県民交通災害共済加入状況 (単位：人、円)

区 分	加 入 者 数	会費収入額
1 月～3 月	2, 292	1, 983, 600
4 月～12月	274	235, 800
計	2, 566	2, 219, 400

(3) 石岡市民間交通指導員 (単位：人)

定数	現員数	就任年月日	設置根拠	活動状況
50	43	R4. 4. 1 (任期2年)	石岡市民間交通指導 員規則第1条	学童等の登校時における保護及び 誘導 学校行事・交通安全教室への協力

(4) 交通安全団体 (単位：人)

団 体 名	会員数	活 動 状 況
石岡市交通安全対策協議会	40	交通安全運動街頭キャンペーン 交通環境の整備

(5) チャイルドシート購入補助金交付（確定分） (単位：件、円)

区 分	補助件数	補助金額
1 月～3 月	53	247, 200
4 月～12月	69	331, 000
計	122	578, 200

6 協働のまちづくり事業

(1) 区長・協力員 (単位：人)

区 長	協 力 員	計
298	1, 145	1, 443

(2) 協働のまちづくり備品貸出件数 (単位：件)

区 分	貸出件数
1 月～3 月	4
4 月～12月	25
計	29

市 民 課

1 取扱事務諸手数料について

(令和4年12月末現在 単位：件、円)

種別	窓口件数		コンビニ交付件数		郵便件数		合計	金 額
	1月～3月	4月～12月	1月～3月	4月～12月	1月～3月	4月～12月		
戸籍謄本	1,800	4,656			326	925	7,707	3,468,150
除籍謄本	1,319	3,582			709	2,070	7,680	5,760,000
戸籍抄本	292	804			28	86	1,210	544,500
除籍抄本	23	43			0	0	66	49,500
戸籍記載事項証明	3	10			0	0	13	4,550
届書記載事項証明	11	24			0	0	35	12,250
届書受理証明 ※	46	138			0	0	184	67,550
住民票全部の写し	1,887	5,421	913	2,605	156	345	11,327	3,398,100
住民票一部の写し	3,250	6,673			419	1,422	11,764	3,529,200
住民記載事項証明	144	339			10	22	515	154,500
戸籍附票	218	690			188	519	1,615	484,500
住民票閲覧	1	8					9	27,000
印鑑証明	3,103	7,444	1,095	3,049			14,691	4,407,300
身分証明	179	359			28	70	636	190,800
臨時運行許可	114	369					483	362,250
不在籍住証明・その他	25	72			13	26	136	40,800
所得証明書	203	1,703	78	520			2,504	751,200
課税証明書	404	1,681					2,085	625,500
非課税証明書	207	1,702					1,909	572,700
納税証明書	289	937					1,226	367,800
市税完納証明書	257	973					1,230	369,000
固定資産評価証明書	528	1,660					2,188	656,400
公租公課証明書	118	295					413	123,900
軽自動車税納税証明書	611	1,342					1,953	0
所在証明書(普通自動車)	21	44					65	19,500
所在証明書(軽自動車)	16	55					71	0
小計	15,069	41,024	2,086	6,174	1,877	5,485	71,715	25,986,950
公用無料証明	1,581	2,648			2,407	6,724	13,360	0
合計	16,650	43,672	2,086	6,174	4,284	12,209	85,075	25,986,950

※届書受理証明

うち3件は@1,400円

2 窓口事務取扱件数（住民登録・印鑑登録）について

（令和4年12月末現在 単位：件）

種目	件数		種目	件数		種目	件数	
転入届	1～3月	477	世帯分離届	1～3月	37	印鑑登録申請	1～3月	696
	4～12月	1,273		4～12月	94		4～12月	1,496
転出届	1～3月	592	世帯合併届	1～3月	22	印鑑登録廃止届	1～3月	58
	4～12月	1,114		4～12月	32		4～12月	178
転居届	1～3月	184	世帯主変更届	1～3月	132	印鑑登録証亡失届	1～3月	200
	4～12月	546		4～12月	278		4～12月	468
転出取消届	1～3月	2	職権修正	1～3月	389	印鑑登録証引替	1～3月	5
	4～12月	1		4～12月	893		4～12月	17
計				6,066		計	3,118	

3 埋火葬・改葬許可証交付申請について

死体埋火葬許可件数：	1～3月	253 件	4～12月	598 件
死胎埋火葬許可件数：	1～3月	1 件	4～12月	3 件
改葬許可件数：	1～3月	16 件	4～12月	73 件

4 母子健康手帳交付件数： 1～3月 70 件 4～12月 179 件

5 マイナンバーカード交付件数： 1～3月 1,509 件 4～12月 9,476 件

6 自動車の臨時運行許可について

（令和4年12月末現在 単位：件、円）

区分		件数		件数	手数料	備考
四輪車	1～3月	112	4～12月	367	359,250	保有数49組
二輪車	1～3月	0	4～12月	4	3,000	保有数 3組
計		112		371	362,250	52組

7 住民基本台帳数・世帯数について

（単位：人、世帯）

区分	人 口			世帯数
	男	女	計	
令和4年3月末現在	35,959	36,322	72,281	31,478
令和4年12月末現在	35,746	36,066	71,812	31,698
増減	△ 213	△ 256	△ 469	220

8 パスポート申請状況

（令和4年12月末 単位：件）

区分	1月	2月	3月	小計	4月	5月	6月	7月	8月	9月	10月	11月	12月	合計
10年	3	4	14	21	16	24	30	15	16	19	29	37	30	237
5年	2	2	8	12	8	8	4	6	8	9	10	8	14	87
子供	0	4	1	5	0	1	2	2	5	2	0	8	3	28
変更	1	1	1	3	1	0	0	1	1	0	0	0	1	7
増補	0	0	0	0	0	0	0	0	0	0	0	0	0	0
計	6	11	24	41	25	33	36	24	30	30	39	53	48	359
紛失	0	0	0	0	2	0	1	1	0	0	1	1	0	6

9 戸籍関係諸届書の受理及び事務処理について

(1) 戸籍届書受付

(令和4年12月末現在 単位：件)

区 分	本籍人		非本籍人	区 分	本籍人		非本籍人
	受理	送付			受理	送付	
出生	241	193	124	入籍	78	41	3
国籍留保	0	1	0	分籍	8	6	0
認知	11	2	1	国籍取得	0	0	0
養子縁組	42	25	0	帰化	1	0	0
養子離縁	11	7	0	国籍喪失	2	0	0
法73条の2・69条の2	1	1	0	国籍選択	0	0	2
婚姻	187	444	47	氏の変更	7	2	0
離婚	76	86	7	名の変更	1	1	0
法77条の2・75条の2	22	24	1	転籍	147	104	1
親権・後見届	5	2	0	就籍	0	0	0
死亡	1,007	170	167	訂正更正	50	2	0
失踪	0	0	0	追完	0	0	0
復氏	0	0	0	その他	0	4	0
姻族関係終了	2	0	0	不受理申出	5	4	1
相続人廃除	0	0	0	計	1,904	1,119	354

※ 上記の表中「法」は、戸籍法です。

(2) 戸籍・戸籍の附票関係事務処理

(令和4年12月末現在 単位：件)

処理内容	件数	処理内容	件数	備 考	
新戸籍編製	392	戸籍の再製	0	本戸籍数 本戸籍人口	33,589戸 78,688人
戸籍全部消除	706	法務局等への文書の送付	4		
戸籍法違反通知	0	転入通知	1,789		
届出の催告	0	住所変更通知	3,091		
戸籍の記載錯誤訂正	3	その他の記載事項通知	474		
計	1,101	計	5,358		

10 人口動態統計事務について

(令和4年12月末現在 単位：件)

出生				死亡				死産				婚姻	離婚
男	女	不詳	計	男	女	不詳	計	男	女	不詳	計		
187	179	0	366	593	577	0	1,170	1	0	3	4	235	83

11 外国人住民登録について

(令和4年12月末現在 単位：人)

国籍（地域）	人数	国籍（地域）	人数	国籍（地域）	人数	国籍（地域）	人数
イラン	5	スリランカ	71	パキスタン	28	ブラジル	65
インド	6	タイ	127	ポルトガル	1	フランス	3
インドネシア	85	中国	123	バングラデシュ	51	米国	7
ウガンダ	3	イタリア	1	ルーマニア	1	ペルー	15
英国	3	デンマーク	1	メキシコ	1	韓国	85
ベルギー	1	ネパール	27	ラオス	1	朝鮮	17
カンボジア	7	ベトナム	250	エジプト	1	ハンガリー	1
オーストラリア	2	トルコ	2	ウズベキスタン	1	コロンビア	1
ミャンマー	42	ナイジェリア	2	マレーシア	2	ジャマイカ	1
台湾	52	フィリピン	205	オランダ	1	ベネズエラ	2
ジンバブエ	1	ケニア	1			計	1,302

保 険 年 金 課

1 被保険者数及び加入率

(令和4年12月末現在)

世 帯			人 口		
全 世 帯	国保加入世帯	加 入 率	全 人 口	被保険者数	加 入 率
31,698 世帯	10,422 世帯	32.9 %	71,812 人	16,374 人	22.8 %

2 世帯別及び被保険者別の異動状況

区分	世 帯		被 保 険 者													
1月 ～ 3月	取得	喪失	資 格 取 得							資 格 喪 失						
			転入	社保 離脱	生保 廃止	出生	後期 離脱	その他	計	転出	社保 加入	生保 開始	死亡	後期 加入	その他	計
	世帯	世帯	人	人	人	人	人	人	人	人	人	人	人	人	人	人
	477	562	133	514	12	8	1	12	680	125	419	22	29	302	10	907
4月 ～ 12月	取得	喪失	資 格 取 得							資 格 喪 失						
			転入	社保 離脱	生保 廃止	出生	後期 離脱	その他	計	転出	社保 加入	生保 開始	死亡	後期 加入	その他	計
	世帯	世帯	人	人	人	人	人	人	人	人	人	人	人	人	人	人
	1,426	1,713	403	1,653	20	29	4	34	2,143	303	1,636	41	86	726	93	2,885
計	1,903	2,275	536	2,167	32	37	5	46	2,823	428	2,055	63	115	1,028	103	3,792

3 保険給付状況

(単位：件、円)

区 分	療 養 給 付 費		療 養 費		高額療養費	
	件 数	給 付 額	件 数	支 給 額	件 数	給 付 額
1月～ 3月	65,957	1,088,469,230	728	4,194,136	2,568	133,652,709
4月～12月	189,489	3,131,024,577	2,082	15,082,624	8,164	455,986,724
計	255,446	4,219,493,807	2,810	19,276,760	10,732	589,639,433

区 分	高額介護合算療養費		移 送 費	
	件 数	給 付 額	件 数	支 給 額
1月～ 3月	3	183,818	0	0
4月～12月	14	226,156	0	0
計	17	409,974	0	0

区 分	出産育児一時金		葬 祭 費	
	件 数	支 給 額	件 数	給 付 額
1月～ 3月	10	4,152,000	23	1,150,000
4月～12月	24	10,056,000	69	3,450,000
計	34	14,208,000	92	4,600,000

4 過誤調整について

(単位：件、円)

月 別	1月	2月	3月	小 計	4月	5月	6月
件 数	198	153	195	546	189	227	201
金 額	922,416	1,002,945	3,429,394	5,354,755	1,900,618	1,028,154	957,911
7月	8月	9月	10月	11月	12月	小 計	合 計
189	211	204	221	239	225	1,906	2,452
1,795,861	1,247,672	1,597,474	11,189,929	2,273,210	1,595,772	23,586,601	28,941,356

5 求償事務について

(単位：件、円)

区 分	第三者行為返納金	
	件 数	金 額
1月～3月	6	228,839
4月～12月	78	3,900,377
合 計	84	4,129,216

6 趣旨の普及

(1) 国保パンフレット

「国保ハンドブック」配付（7月）、「エイズパンフレット」配付（1月・9月）

「ジェネリック医薬品利用シール」配付（7月）

(2) 国保だより発行1回（7月）

7 保健事業

(1) 医療費通知 年5回（1月・5月・7月・9月・11月）

(2) 人間ドック・脳ドック健診補助件数 (単位：件)

区 分	人間ドック	脳ドック (基本健診有)	合 計
1月	128	5	133
5月～12月	619	60	679
合 計	747	65	812

※補助対象期間 5月1日～翌年3月31日（令和4年度より変更）

※契約医療機関

人間ドック・・・石岡第一病院・山王台病院・土浦協同病院・筑波メディカルセンター・茨城県メディカルセンター・神立病院・牛久愛和総合病院・筑波記念病院・霞ヶ浦成人病研究事業団・水戸済生会総合病院・東関東クリニック・いばらき健康管理センター・水戸中央病院・筑波大学附属病院・日立製作所土浦診療健診センタ・茨城県立中央病院・さくらがわ地域医療センター・山王台病院附属石岡共立病院

脳ドック・・・山王台病院・土浦協同病院・筑波メディカルセンター・神立病院・牛久愛和総合病院・筑波記念病院・石岡循環器科脳神経外科病院・霞ヶ浦成人病研究事業団・水戸済生会総合病院・水戸中央病院・筑波大学附属病院・茨城県立中央病院・さくらがわ地域医療センター

※山王台病院附属石岡共立病院は令和4年5月分から

- (3) 出産記念品として体温計を出産世帯に配布
- (4) 特定健康診査等実施計画 (第3期計画)
- (5) データヘルス計画 (第2期計画)

各年度の目標値

区 分	H30	R1 (H31)	R2	R3	R4	R5
特定健康診査の受診率	42.0%	46.0%	49.0%	53.0%	56.0%	60.0%
特定保健指導の実施率	46.0%	49.0%	51.0%	54.0%	57.0%	60.0%

特定健診実施状況

区 分	受診者 (A)	対象者数 (B)	受診率 (C)
1月	785 人	(令和4年12月末現在) 12,992 人	(C = A ÷ B) 32.9 %
5月～12月	3,483 人		

特定保健指導実施状況 (健康増進課で実施)

区 分	対象者数	実施者	実施率
積極的支援	112 人	74 人	66.1 %
動機付け支援	359 人	217 人	60.4 %

8 国民健康保険運営協議会

定 数	16人	活動状況 (1) 一部負担金の負担割合に関する事項 (2) 一部負担金の減免に関する事項 (3) 保険税の賦課方法に関する事項 (4) 保険税の減免に関する事項 (5) 保険給付の種類及び内容に関する事項 (6) 保健事業の実施大綱の策定に関する事項 (7) 前各号に掲げるもののほか、国民健康保険事業の運営上重要な事項
任 期	3年	
就任年月日	R4. 12. 1	
設置根拠	国民健康保険法第11条	

(1) 開催状況

- ・ 令和4年2月8日
 - ・ 令和3年度石岡市国民健康保険特別会計補正予算(第2号)(案)について (諮問)
 - ・ 令和4年度石岡市国民健康保険特別会計予算(案)について (諮問)
 - ・ 石岡市国民健康保険税条例の一部を改正する条例(案)について (諮問)
 - ・ 石岡市国民健康保険条例の一部を改正する条例(案)について (諮問)
- ・ 令和4年8月18日
 - ・ 令和4年度国民健康保険税の賦課状況について
 - ・ 特定健康診査未受診者勧奨事業について
 - ・ 保険料(税)水準の統一について
 - ・ マイナンバーカードと保険証の一体化について

- ・令和4年12月22日・石岡市国民健康保険運営協議会（書面審議）の結果について
 - ・令和3年度石岡市国民健康保険特別会計決算概要
 - ・国民健康保険税の賦課方式統一による状況について
 - ・令和5年度石岡市国民健康保険特別会計予算について
 - ・データヘルス計画の令和3年度実績について
 - ・今後の条例等の改正予定について

9 国民健康保険税（医療給付費分）について

（1）賦課の状況（本算定時）

世帯数： 11,189 世帯

人数： 17,744 人

（千円未満の端数：四捨五入）

区 分	所 得 割		均 等 割	
課 税 対 象	10,229,457	千円	17,744	人
税 率（額）	6.30	%	30,000	円
算 出 税 額	644,452	千円	532,320	千円
算出額合計	1,176,772 千円			
軽 減 額	143,382 千円			
限度超過額	33,285 千円			
調 定 額	1,000,105 千円			
月割後調定額	941,545 千円			

賦課限度額（65万円）超過世帯数
95 世帯

（2）減額の対象（本算定時）

（千円未満の端数：四捨五入）

区 分	7 割軽減世帯		5 割軽減世帯		2 割軽減世帯	
均 等 割	4,050 人	85,343 千円	2,694 人	40,823 千円	2,335 人	14,862 千円

（3）軽減の額

区 分	7 割軽減世帯	5 割軽減世帯	2 割軽減世帯
均 等 割	21,000 円	15,000 円	6,000 円

（4）調定額及び収納額

（令和4年12月末現在）

区 分	調 定 額	収 入 済 額
現 年 度 分	943,371,600 円	666,707,373 円
滞 納 繰 越 分	235,527,590 円	42,031,533 円

※納期未到来分を含む。

10 国民健康保険税（後期高齢者支援金分）について

（１） 賦課の状況（本算定時）

世帯数： 11,189 世帯

人数： 17,744 人

（千円未満の端数：四捨五入）

区 分	所 得 割		均 等 割	
課 税 対 象	10,229,457	千円	17,744	人
税 率（額）	2.90	%	14,000	円
算 出 税 額	296,651	千円	248,416	千円
算出額合計	545,067 千円			
軽 減 額	66,912 千円			
限度超過額	30,083 千円			
調 定 額	448,072 千円			
月割後調定額	421,774 千円			

賦課限度額（20万円）超過世帯数
223 世帯

（２） 減額の対象（本算定時）

（千円未満の端数：四捨五入）

区 分	7 割軽減世帯		5 割軽減世帯		2 割軽減世帯	
均 等 割	4,050 人	39,827 千円	2,694 人	19,051 千円	2,335 人	6,936 千円

（３） 軽減の額

区 分	7 割軽減世帯	5 割軽減世帯	2 割軽減世帯
均 等 割	9,800 円	7,000 円	2,800 円

（４） 調定額及び収納額

（令和4年12月末現在）

区 分	調 定 額	収 入 済 額
現 年 度 分	420,844,700 円	287,032,573 円
滞 納 繰 越 分	68,991,690 円	12,296,301 円

※納期未到来分を含む。

1 1 国民健康保険税（介護納付金分）について

（1） 賦課の状況（本算定時）

世帯数： 4,800 世帯

人数： 5,672 人

（千円未満の端数：四捨五入）

区 分	所 得 割		均 等 割	
課 税 対 象	3,826,341	千円	5,672	人
税 率（額）	2.10	%	13,000	円
算 出 税 額	80,352	千円	73,736	千円
算出額合計	154,088 千円			
軽 減 額	18,127 千円			
限度超過額	5,284 千円			
調 定 額	130,677 千円			
月割後調定額	121,734 千円			

賦課限度額（17万円）超過世帯数
58 世帯

（2） 減額の対象（本算定時）

（千円未満の端数：四捨五入）

区 分	7 割軽減世帯		5 割軽減世帯		2 割軽減世帯	
均 等 割	1,348 人	12,267 千円	662 人	4,303 千円	599 人	1,557 千円

（3） 軽減の額

区 分	7 割軽減世帯	5 割軽減世帯	2 割軽減世帯
均 等 割	9,100 円	6,500 円	2,600 円

（4） 調定額及び収納額

（令和4年12月末現在）

区 分	調 定 額	収 入 済 額
現 年 度 分	122,006,700 円	81,319,029 円
滞 納 繰 越 分	35,868,623 円	5,692,830 円

※納期未到来分を含む。

１２ 後期高齢者医療について

（１）被保険者数

（令和4年12月末現在、単位：人）

区 分	男	女	計
75歳以上の者	5,071	7,210	12,281
65歳以上75歳未満で障害認定を受けた者	228	152	380
計	5,299	7,362	12,661

（２）被保険者資格関係申請受付件数

（単位：件）

区 分	1月～3月	4月～12月	計
障害認定申請書及び資格取得届	75	218	293
限度額適用標準負担額減額認定申請	116	526	642
限度額適用認定申請	10	139	149
被保険者証再交付申請	73	404	477
特定疾病認定申請	11	17	28
基準収入額適用申請	2	0	2
帳票等送付先変更届	12	87	99
住所地特例適用等届	0	1	1
受給資格撤回申請	0	0	0
撤回申請取り下げ	0	0	0
被用者保険の被扶養者確認申出	18	37	55
被用者保険の被扶養者証明申請	0	0	0
被扶養者であった被保険者の確認報告	0	0	0

（３）被保険者給付等関係申請受付件数

（単位：件）

区 分	1月～3月	4月～12月	計
療養費支給申請	50	140	190
高額療養費支給申請	415	1,179	1,594
高額介護合算療養費等支給申請	550	253	803
葬祭費支給申請	247	609	856
第三者による被害届	10	14	24
保険料の口座振替による徴収変更届	2	9	11

(4) 一部負担金及び保険料減免申請受付件数

(単位：件)

区 分	1月～3月	4月～12月	計
一部負担金減免申請	0	1	1
保険料減免申請	0	1	1
新型コロナウイルスによる保険料減免申請	0	1	1

(5) 保険料等調定額及び収納状況

(令和4年12月末現在、単位：円)

区 分			調 定 額	収 納 額
本 税	現 年	特 別 徴 収	530,388,300	343,535,400
		普 通 徴 収	262,229,200	201,753,100
		計	792,617,500	545,288,500
	過 年	普 通 徴 収	10,564,372	2,072,376
督 促	現 年	普 通 徴 収	117,800	60,100
	過 年	普 通 徴 収	39,300	18,800
延 滞 金	現 年	普 通 徴 収	1,300	1,300
	過 年	普 通 徴 収	56,100	56,100

(6) 健康診査受診人数

(単位：人)

区 分	1月～3月	4月～12月	計
茨城県総合健診協会	19	1,429	1,448
土浦協同病院	0	53	53
石岡市医師会	36	391	427
計	55	1,873	1,928

(7) 人間ドック補助件数

(単位：件)

区 分	日帰り 人間ドック	一泊 人間ドック	脳ドック (基本健診 有)	計
石岡第一病院	1月～ 3月	3		3
	4月～12月	37		37
山王台病院	1月～ 3月	0	0	0
	4月～12月	5	1	8
土浦協同病院	1月～ 3月	8	0	8
	4月～12月	63	2	65
筑波メディカルセン ター	1月～ 3月	5	0	5
	4月～12月	42	0	43
茨城県メディカルセン ター	1月～ 3月	1		1
	4月～12月	8		8
神立病院	1月～ 3月	1	0	1
	4月～12月	3	0	3

区	分	日帰り 人間ドック	一泊 人間ドック	脳ドック (基本健診 有)	計
牛久愛和総合病院	1月～ 3月	0	0	0	0
	4月～12月	3	0	0	3
霞ヶ浦成人病研究 事業団健診センター	1月～ 3月	2	0	0	2
	4月～12月	2	0	0	2
東関東クリニック	1月～ 3月	0			0
	4月～12月	0			0
いばらき健康管理セン ター	1月～ 3月	0			0
	4月～12月	1			1
水戸中央病院	1月～ 3月	0		0	0
	4月～12月	1		0	1
石岡循環器科脳神経外 科病院	1月～ 3月			1	1
	4月～12月			6	6
筑波記念病院	1月～ 3月	1			1
	4月～12月	6			6
筑波大学附属病院	1月～ 3月	0		0	0
	4月～12月	4		0	4
日立製作所 土浦診療 健診センタ	1月～ 3月	1			1
	4月～12月	1			1
茨城県立中央病院	1月～ 3月	0		0	0
	4月～12月	6		1	7
さくらがわ地域医療セ ンター	1月～ 3月	1		0	1
	4月～12月	0		1	1
水戸済生会総合病院	1月～ 3月				0
	4月～12月	1		0	1
山王台病院附属石岡共 立病院	1月～ 3月				0
	4月～12月	11			11
計	1月～ 3月	23	0	1	24
	4月～12月	194	1	13	208

※受付件数については、八郷総合支所分を含む。

13 医療福祉について（県の補助事業）

（1）受給者数 （令和4年12月末現在、単位：人）

区 分	保 険 者 別 受 給 者 数			
	国 保	社 保	後 期	計
妊 産 婦	23	210	0	233
小 児	1,089	7,355	0	8,444
重 度 心 身 障 害 者	313	267	0	580
65歳以上の重度心身障害者	0	0	899	899
母 子 家 庭 の 母 子	343	871	0	1,214
父 子 家 庭 の 父 子	28	73	0	101
計	1,796	8,776	899	11,471

（2）支給件数 （単位：件）

区 分	1月～ 3月	4月～12月	計
妊 産 婦	465	1,525	1,990
小 児	18,479	53,613	72,092
重 度 心 身 障 害 者	3,459	10,132	13,591
65歳以上の重度心身障害者	6,388	18,257	24,645
母 子 家 庭 の 母 子	3,081	9,494	12,575
父 子 家 庭 の 父 子	202	618	820
計	32,074	93,639	125,713

（3）支給金額 （単位：円）

区 分	1月～ 3月	4月～12月	計
妊 産 婦	3,247,383	11,504,804	14,752,187
小 児	32,942,788	92,934,258	125,877,046
重 度 心 身 障 害 者	34,910,060	106,525,204	141,435,264
65歳以上の重度心身障害者	27,668,468	75,239,260	102,907,728
母 子 家 庭 の 母 子	8,357,904	27,817,617	36,175,521
父 子 家 庭 の 父 子	642,192	1,837,738	2,479,930
計	107,768,795	315,858,881	423,627,676

（4）1人当たり受診回数等

区 分	1人当たり受診回数	1件当たり金額	1人当たり金額
妊 産 婦	8.5 回	7,413 円	63,314 円
小 児	8.5 回	1,746 円	14,907 円
重 度 心 身 障 害 者	23.4 回	10,407 円	243,854 円
65歳以上の重度心身障害者	27.4 回	4,176 円	114,469 円
母 子 家 庭 の 母 子	10.4 回	2,877 円	29,799 円
父 子 家 庭 の 父 子	8.1 回	3,024 円	24,554 円

14 医療福祉について(市の単独事業)

(1) 受給者数 (令和4年12月末現在、単位：人)

区 分	保 険 者 別 受 給 者 数		
	国 保	社 保	計
小 児 特 例	364	2,785	3,149
妊 産 婦 特 例	1	2	3
計	365	2,787	3,152

(2) 支給件数 (単位：件)

区 分	1月～3月	4月～12月	計
小 児 特 例	5,395	17,717	23,112
妊 産 婦 特 例	3	17	20
計	5,398	17,734	23,132

(3) 支給金額 (単位：円)

区 分	1月～3月	4月～12月	計
小 児 特 例	10,964,613	37,530,935	48,495,548
妊 産 婦 特 例	3,350	259,063	262,413
計	10,967,963	37,789,998	48,757,961

(4) 1件当たり金額 (単位：円)

区 分	1 件 当 た り 金 額
小 児 特 例	2,098
妊 産 婦 特 例	13,121

15 国民年金について

(1) 被保険者数 (令和4年12月末現在、単位：人)

区 分	第 1 号	任 意 加 入	第 3 号	総 数
被保険者数	7,731	90	3,330	11,151

(2) 被保険者異動届受付件数 (単位：件)

区 分	新規取得届	再取得届	転入届	喪失届	転出届
1月～ 3月	27	279	18	18	23
4月～12月	121	683	23	36	4
計	148	962	41	54	27

区 分	死亡届	転居届	種別変更	その他	計
1月～ 3月	7	3	51	98	524
4月～12月	0	8	115	136	1,126
計	7	11	166	234	1,650

(3) 裁定請求受付件数 (単位：件)

区 分	老齢基礎	障害基礎	遺族基礎	寡婦	死亡一時金	計
1月～ 3月	11	11	0	0	6	28
4月～12月	9	15	0	0	4	28
計	20	26	0	0	10	56

(4) 受給権者死亡届受付件数 (単位：件)

区 分	未支給年金	死亡届	計
1月～ 3月	205	13	218
4月～12月	469	12	481
計	674	25	699

(5) 法定免除件数 (単位：件)

区 分	該 当	非該当
1月～ 3月	31	12
4月～12月	38	12
計	69	24

(6) 免除申請受付件数

(単位：件)

区 分	免除・若年者 納付猶予	学生納付特例	新型コロナウイルスに よる保険料減免申請	産前産後免除
1月～ 3月	188	56	1	9
4月～12月	813	228	4	26
計	1,001	284	5	35

(7) その他年金関係届件数

(単位：件)

区分	障害基礎年金 受給権者所得状況届	老齢福祉年金 受給権者定時届	年金生活者 支援給付金請求
1～3月	0	0	18
4月～12月	0	0	52
計	0	0	70

※受付件数については、八郷総合支所分含む。

水 道 課

1 石岡市水道事業運営審議会について

	定 数	任 期	就任年月日	設 置 根 拠	活動状況
市議会議員	4 人	在職期間	令和4年4月1日	石岡市水道事業運営審議会条例第1条	書面協議
水道加入者	4 人	2 年			
学識経験者	2 人				
市 職 員	2 人	在職期間			
計	1 2 人				

2 取水施設

	水 源	井戸所在地及び井戸深度
取 水 場 系 設	県水受水	所在地：石岡市柿岡 6 4 8－2
		県西広域用水供給事業より受水 日量 1, 9 0 0 m ³
	柿岡 3 号井	所在地：石岡市柿岡 7 2－1
		取水井：深井戸 φ 2 5 0 mm×9 9 m
	小桜 1 号井	所在地：石岡市根小屋 1 4 7
		取水井：深井戸 φ 3 0 0 mm×5 5 m
	新設 1 号井	所在地：石岡市片野 1 8 1 5
		取水井：深井戸 φ 2 5 0 mm×8 2 m
	新設 2 号井	所在地：石岡市金指 6 1
		取水井：深井戸 φ 3 5 0 mm×1 2 7 m
	新設 3 号井	所在地：石岡市下林 3 0 0 7
		取水井：深井戸 φ 3 5 0 mm×1 0 2 m
	新設 4 号井	所在地：石岡市川又 2 4 0 2－1
		取水井：深井戸 φ 3 5 0 mm×8 1. 2 m
	新設 5 号井	所在地：石岡市川又 2 2 3 2
		取水井：深井戸 φ 3 5 0 mm×5 0 m
	新設 6 号井	所在地：石岡市柿岡 6 4 8－2
		取水井：深井戸 φ 3 5 0 mm×6 6. 5 m
	新設 9 号井	所在地：石岡市柿岡 5 5 8 1
		取水井：深井戸 φ 3 5 0 mm×6 5 m
	新地井戸	所在地：石岡市柿岡 5 4 1 7
		取水井：深井戸 φ 2 0 0 mm×8 6 m
	下林系	所在地：石岡市下林 2 0 4 1－2
		取水井：深井戸 φ 3 5 0 mm×1 3 5 m
	戸の内 1 号井	所在地：石岡市下林 2 4 4 8－1 8
		取水井：深井戸 φ 2 5 0 mm×1 5 0 m
	山崎系	所在地：石岡市山崎 3 3 4 5
		取水井：深井戸 φ 3 5 0 mm×1 1 8 m
	園部系	所在地：石岡市東成井 1 7 9 5－1
		取水井：深井戸 φ 3 5 0 mm×8 0 m

3 浄水施設

浄水施設			所在地及び最大浄水量
浄水施設	中央系	中央浄水場	所在地：石岡市柿岡 6 4 8－2
			最大浄水量：地下水系 5,634m ³ /日
			：県水系 1,900m ³ /日 計 7,534m ³ /日
	下林系	下林浄水場	所在地：石岡市下林 2 4 4 8－1 8
			最大浄水量：地下水系 1,500m ³ /日
	山崎系	山崎浄水場	所在地：石岡市山崎 3 3 4 5
			最大浄水量：地下水系 1,500m ³ /日
	園部系	園部浄水場	所在地：石岡市真家 1 6 7 0－5 8
			最大浄水量：地下水系 1,300m ³ /日

4 給水件数

(単位：件)

区 分	1月	2月	3月	4月	5月	6月
件 数	7,423	7,420	7,425	7,417	7,421	7,431
区 分	7月	8月	9月	10月	11月	12月
件 数	7,431	7,435	7,442	7,444	7,455	7,456

5 各月別取水量

(単位：m³)

区 分	1月	2月	3月	4月	5月	6月
月別取水量	233, 749	206, 942	225, 247	212, 745	224, 946	215, 306
1 日平均取水量	7, 540	7, 391	7, 266	7, 092	7, 256	7, 177

区 分	7月	8月	9月	10月	11月	12月
月別取水量	225, 960	225, 834	210, 621	220, 292	216, 967	218, 455
1 日平均取水量	7, 289	7, 285	7, 021	7, 106	7, 232	7, 047

小計(1月～3月)	665, 938	小計(4月～12月)	1, 971, 126	合計(1月～12月)	2, 637, 064
1 日 平 均	7, 225				

6 各月別配水量

(単位：m³)

区 分	1月	2月	3月	4月	5月	6月
月別配水量	229, 166	202, 884	220, 830	208, 574	220, 535	211, 084
1 日平均配水量	7, 392	7, 246	7, 124	6, 952	7, 114	7, 036

区 分	7月	8月	9月	10月	11月	12月
月別配水量	221, 529	221, 406	206, 491	215, 973	212, 713	214, 172
1 日平均配水量	7, 146	7, 142	6, 883	6, 967	7, 090	6, 909

小計(1月～3月)	652, 880	小計(4月～12月)	1, 932, 477	合計(1月～12月)	2, 585, 357
1 日 平 均	7, 083				

7 有収水量

(単位：m³)

区 分	1月	2月	3月	4月	5月	6月
月別有収水量	178,592	164,632	149,952	164,553	158,366	163,078

区 分	7月	8月	9月	10月	11月	12月
月別有収水量	163,180	167,803	168,254	156,999	164,976	160,725

小計(1月～3月)	493,176	小計(4月～12月)	1,467,934	合計(1月～12月)	1,961,110
-----------	---------	------------	-----------	------------	-----------

8 水道普及状況

(単位：人，％)

給水区域内人口(常住人口)	給水人口	普及率
24,003	20,653	86.04

9 水道料金徴収状況

(単位：円，％)

区 分		調 定 額	収 入 済 額	徴 収 率
令和4年12月末日	4 年度	388,364,801	341,727,456	87.99
	過年度	59,872,143	46,528,837	77.71

10 業務委託契約状況

(単位：円)

業務委託名	委託業者名	契約年月日	金 額
山崎地内境界復元委託業務	㈱元和設計	R4.3.4	286,000
設備管理業務委託	㈱ニノテック いわき営業所	R4.4.1	5,280,000
水質検査業務委託	㈱江東微生物研究所 水戸支所	R4.4.1	2,200,000
電気工作物保安管理業務委託	小山電気保安管理事務所	R4.4.1	825,000
夜間警備業務委託	国際警備保障㈱	R4.4.1	237,600
清掃業務委託	㈱塚越産業	R4.4.1	187,000
消防用設備点検業務委託	スイコー㈱	R4.4.1	66,000
休日及び年末年始業務委託	指定給水装置工事事業者8社	R4.4.1	4,400円/日
定期水質検査業務委託	各浄水場配水居住者4箇所	R4.4.1	400円/日
石岡市上水道検針業務委託	検針員8名	R4.4.1	71円/件
石岡市水道施設除草作業業務委託	(公社)石岡地方広域シルバー人材センター	R4.5.13	570,293
石岡市水道事業施設再編基礎調査業務委託	㈱建設技術研究所 茨城事務所	R4.6.29	15,605,700
令和4年度 量水器交換業務第1号	中沢機工㈱	R4.7.7	2,024,000
令和4年度 量水器交換業務第3号	九島産業㈱	R4.8.4	1,969,000
令和4年度 量水器交換業務第8号	(有)塚田埋設工事	R4.8.4	1,672,000
令和4年度 量水器交換業務第7号	㈱浅野燃料	R4.8.5	1,661,000
令和4年度 量水器交換業務第6号	㈱創活	R4.8.9	1,683,000
令和4年度 量水器交換業務第5号	中沢機工㈱	R4.9.8	1,595,000
令和4年度 量水器交換業務第2号	(有)塚田埋設工事	R4.9.9	1,364,000
令和4年度 量水器交換業務第4号	㈱浅野燃料	R4.9.12	1,485,000
水道台帳作成業務委託	㈱オオバ 茨城営業所	R4.12.7	3,300,000
柿岡配水管布設替測量設計業務委託	総合開発企画㈱	R4.12.16	11,220,000
合計(1月～12月)	単価契約3件を除く		53,230,593

11 工事契約状況

(契約金額30万円以上 単位：円)

工 事 名	請負業者名	契約年月日	金 額
令和3年度 量水器交換工事	市村土建㈱	R4.1.7	1,210,000
令和3年度 湯袋給水管切替工事	(有)塚田埋設工事	R4.2.4	1,177,000
令和3年度 緊急漏水修繕工事第11号	中沢機工㈱	R4.2.7	869,000

工 事 名	請負業者名	契約年月日	金 額
令和3年度 真家空気弁設置工事	(有)三輪電機商会	R4. 2. 15	1, 276, 000
令和3年度 緊急山崎浄水場ろ過機真空ポンプ交換工事	中沢機工(株)	R4. 2. 17	506, 000
令和3年度 緊急園部浄水場ろ過機電動弁交換工事	中沢機工(株)	R4. 2. 25	737, 000
令和3年度 真家配水管布設替工事	(株)鈴木工務店	R4. 3. 2	49, 753, 000
小計(1月～3月)			55, 528, 000
令和4年度 緊急新設8号井ポンプ交換工事	(有)高柳さく 泉工業	R4. 5. 24	2, 200, 000
令和4年度 部原配水管布設替工事	総合開発協同組合	R4. 7. 4	27, 082, 000
令和4年度 中央浄水場急速ろ過池表洗弁改修工事	オルガノプラントサービス(株)	R4. 7. 4	13, 200, 000
令和4年度 緊急園部浄水場ろ過機電動弁交換工事	中沢機工(株)	R4. 7. 7	759, 000
令和4年度 園部2号井ポンプ交換工事	(有)高柳さく 泉工業	R4. 7. 7	984, 500
令和4年度 中央浄水場気中開閉器交換工事	飯島電設工業(株)	R4. 8. 29	1, 087, 900
令和4年度 大增地内緊急漏水修繕工事第12号	(有)塚田埋設工事	R4. 8. 29	405, 135
令和4年度 電気計装設備更新工事	(株)ニノテック いわき営業所	R4. 8. 30	13, 200, 000
令和4年度 下林地内緊急漏水修繕工事第16号	小桜建設(株)	R4. 9. 12	383, 405
令和4年度 石岡市水道事業舗装工事	(株)三企工業	R4. 9. 12	4, 180, 000
令和4年度 戸ノ内1号井改修工事	(有)塚田埋設工事	R4. 9. 29	8, 866, 000
令和4年度 太田地内緊急漏水修繕工事第23号	飯島電設工業(株)	R4. 10. 6	605, 902
令和4年度 野田配水管新設工事	白田組土木(株)	R4. 10. 6	5, 940, 000
令和4年度 中央浄水場発電電気室蓄電池交換工事	(株)ニノテック いわき営業所	R4. 10. 18	4, 367, 000
令和4年度 半田配水管新設工事	千代田建設(株)	R4. 11. 1	10, 230, 000
令和4年度 瓦会送水管布設替工事 (1工区)	(有)竹林組	R4. 11. 14	22, 462, 000
令和4年度 瓦会送水管布設替工事 (2工区)	白田組土木(株)	R4. 11. 14	17, 974, 000
令和4年度 瓦会送水管布設替工事 (3工区)	九島産業(株)	R4. 11. 15	22, 308, 000
令和4年度 上曽地内緊急給水取出工事	(有)塚田埋設工事	R4. 11. 18	363, 000
令和4年度 部原地内緊急漏水修繕工事第25号	(有)竹林組	R4. 12. 8	398, 090
令和4年度 園部浄水場気中開閉器交換工事	飯島電設工業(株)	R4. 12. 14	918, 500
令和4年度 山崎配水管布設替工事	中沢機工(株)	R4. 12. 21	8, 932, 000
令和4年度 山崎下水道工事に伴う配水管切廻し工事	(株)長谷川工務店	R4. 12. 23	770, 000
令和4年度 消火栓設置工事	島田住設(有)	R4. 12. 28	3, 630, 000
小計(4月～12月)			171, 246, 432
合計(1月～12月)			226, 774, 432

1 2 指定給水装置工事事業者指定店 (令和4年12月末) 152社

保 健 福 祉 部

社 会 福 祉 課

高 齢 福 祉 課

こ ど も 福 祉 課

健 康 増 進 課

社 会 福 祉 課

1 援護事務について

(1) 戦没者等の遺族に対する特別弔慰金取扱状況 (単位：件)

第11回特別弔慰金	1月～3月	4月～12月	計
件数	3	27	30

(2) 法外援護（旅費支給）の取扱状況 (単位：件)

月	1月～3月	4月～12月	計
件数	3	2	5

2 災害見舞金支給状況

(単位：件・円)

1月～3月		4月～12月		計	
件数	金額	件数	金額	件数	金額
2	100,000	5	250,000	7	350,000

3 日本赤十字社社資募集状況

(単位：円)

区分	1月～3月	4月～12月	計
一般社資	87,400	6,874,909	6,962,309
特別社資	0	1,249,000	1,249,000
計	87,400	8,123,909	8,211,309

4 民生委員児童委員について

(1) 定員

定数			任期	就任年月日	設置根拠
地区担当	主任児童委員	計			
152人	11人	163人	3年	令和4年12月1日	民生委員法第3条

(2) 委員の活動状況 (単位：回)

区分	回数			説明
	1月～3月	4月～12月	計	
市連合会	0	1	1	総会
	1	9	10	理事会
地区協議会	12	45	57	5地区定例会
計	13	55	68	

(3) 地域における活動状況

区分	1月～3月	4月～12月	計
相談・支援件数	658件	2,424件	3,082件
その他活動件数	1,809件	7,058件	8,867件
活動日数	3,214日	11,649日	14,863日
訪問回数	3,483回	11,585回	15,068回

5 人権擁護委員について

委員	任期	設 置 根 拠	活 動 状 況
9 人	3 年	人権擁護委員法第 3 条	人権相談、人権啓発活動 人権侵害による被害者の救済

6 補装具の交付状況

(単位：件)

種別 区分	補聴器		義 肢		車いす		装 具		その他		計	
	交付	修理	交付	修理	交付	修理	交付	修理	交付	修理	交付	修理
1～3月	1	0	0	1	3	3	1	0	5	0	10	5
4～12月	13	5	9	4	14	10	22	3	14	3	72	25
計	14	5	9	5	17	13	23	3	19	3	82	30

7 重度心身障害者福祉タクシー利用料金助成

(単位：枚)

福祉タクシー利用券利用状況	1 月～ 3 月	4 月～ 1 2 月	計
	443	1,590	2,033

8 施設の入所状況

(単位：人)

種 別 区 分	3 年 12 月 末 人 員	支 給 開 始			支 給 解 除			4 年 12 月 末 人 員
		1～3月	4～12月	小計	1～3月	4～12月	小計	
障 害 者 支 援 施 設	110	0	4	4	2	1	3	111

9 けやきの家利用状況

精神障害者 社会復帰 訓練	1 月～ 3 月		4 月～ 1 2 月		計	
	日 数	人 数	日 数	人 数	日 数	人 数
	58	282	181	774	239	1,056

10 在宅心身障害者福祉作業所利用状況

生活訓練 作 業 所	1 月～ 3 月		4 月～ 1 2 月		計	
	日 数	人 数	日 数	人 数	日 数	人 数
ひまわり	56	234	182	762	238	996
ゆ り	52	298	181	1,041	233	1,339

1 1 障害者給付審査会

障害支援区分認定基準に照らした審査及び判定業務を行う。

定 数	任 期	就任年月日	設 置 根 拠	活 動 状 況
6 人	2 年	令和 3 年 4 月 1 日	障害者の日常生活及び社会生活を総合的に支援するための法律第 1 5 条	年 12 回開催

1 2 難病患者福祉見舞金

支 給 件 数	制 度 概 要
502 件	受給資格：毎年 10 月 1 日現在において、市内に住所を有する難病患者 対象疾患：338 疾患 難病患者 1 人につき、年額 30,000 円を支給

1 3 生活保護費の支払状況

(単位：円)

区 分	1 月～3 月	4 月～1 2 月	計
生活扶助費	119,159,632	360,638,843	478,798,475
住宅扶助費	47,945,235	146,836,559	194,781,794
教育扶助費	972,299	2,069,989	3,042,288
医療扶助費	223,721,902	647,147,517	870,869,419
出産扶助費	0	580,000	580,000
生業扶助費	887,703	960,613	1,848,316
葬祭扶助費	1,737,983	2,001,585	3,739,568
施設扶助費	14,525,643	41,241,189	55,766,832
介護扶助費	17,866,311	31,711,151	49,577,462
委託事務費	0	120,870	120,870
計	426,816,708	1,233,308,316	1,660,125,024

1 4 生活保護法による援護事務について

(1) 保護世帯区分

(令和 4 年 12 月末現在)

区 分	高齢者世帯	母子世帯	傷病・障害世帯	その他の世帯	計
世 帯 数	470	18	168	122	778

※ 高齢者世帯…… 男女とも 65 歳以上の者のみで構成する世帯又は、これらの者と 18 歳以下の子からなる世帯

(2) 保護の種類別保護世帯及び保護人員

(令和4年12月末現在)

保護の種類	生活扶助	住宅扶助	教育扶助	医療扶助	介護扶助	生業扶助	葬祭扶助
世帯数	632	543	21	751	193	10	2
人員	745	635	26	870	197	10	2

(3) 保護申請、開始、廃止、却下・取下げ件数

(単位：件)

区 分	保護申請	保護開始	保護廃止	申請却下・取下げ
1月～3月	31	29	36	6
4月～12月	82	79	71	8
計	113	108	107	14

15 生活困窮者自立支援制度について

区 分	1月～3月	4月～12月	計
自立相談件数 (件)	15	27	42
住居確保給付金支給件数 (件)	5	8	13
住居確保給付金給付額 (円)	249,600	901,000	1,150,600

高 齢 福 祉 課

1 敬老事業実施状況

(単位：人)

地 区	対象者	実施内容	対象者	実施内容
国府	75歳以上 (節目対象 者を除く)	<ul style="list-style-type: none"> 敬老祝用石岡市プラチナ応援券1,000円券を簡易書留で郵送 有効期限 令和4年12月31日 協賛店舗数 104店舗 	<ul style="list-style-type: none"> 傘寿 880 米寿 482 白寿 60 	<ul style="list-style-type: none"> ふるさと納税返礼品からカタログ(賞味期限1ヵ月以上、常温発送可能、数量確保可能を条件として、23品目)を作成し、郵送 返信期限9月30日 希望の品物を順次発送 ※11月末までに、発送完了
府中				
杉並				
東				
高浜				
三村				
関川				
東大橋				
東府中				
柿岡				
小幡				
葦穂				
恋瀬				
瓦会				
園部				
林				
小桜				
合 計	12,297		1,422	

2 いきいきクラブ実施状況(令和4年度分 単位いきいきクラブ補助金交付団体)

クラブ数	25クラブ	会員数	1,075人
------	-------	-----	--------

3 徘徊高齢者家族支援サービス利用者状況

端末機の貸与者	2人
---------	----

4 ひとり暮らし老人対策

				1～3月	4～12月
電話基本料助成事業	12月末利用者数	70人			
緊急通報システム整備事業	12月末設置者数	412人	内新規設置者	19人	41人
	12月末緊急通報件数	70件	内救急車出動	12件	49件
愛の定期便	12月末利用者数	502人	配布数	22,759本	70,519本
配食サービス事業	実利用者数	161人	配食数	5,901食	26,031食
生活管理指導事業	実利用者数	0人	延利用時間	0.0時間	0.0時間

5 ねたきり老人支援事業

		1～3月	4～12月
紙おむつ購入助成	支給件数	154件	391件
介護慰労金	支給件数		0件

6 生活管理指導短期宿泊事業

			1～3月	4～12月	合 計
契約施設	5施設（12月末現在）	利用者数	0人	0人	0人

7 シルバーカー購入助成補助

区分	1～3月	4～12月	合 計
補助件数	31件	89件	120件

8 保健・医療・福祉関係等専門従事者奨学金貸与

	貸与件数	予定資格
新規	0件	
継続	0件	

9 高齢者健康農園・健康広場設置箇所

健康農園	3箇所	133区画
健康広場	2箇所	

10 外国人高齢者福祉手当

支給件数	0件
------	----

11 福祉バス運行について

（単位：日）

区分	1～3月	4～12月	合 計
県内	5	84	89
県外	5	27	32
計	10	111	121

地域包括支援センター

1 石岡市地域包括支援センター運営協議会について

定数	任期	就任年月日	設置根拠	開催状況
17人	2年	令和3年4月1日	石岡市地域包括支援センター運営協議会要綱 第1条	令和4年3月25日(書面開催) 令和4年7月22日

2 石岡市地域ケア会議について(地域ケア個別会議を含む)

定数	任期	就任年月日	設置根拠	開催状況
16人	2年	令和3年4月1日	石岡市地域ケア会議要綱 第1条	令和4年3月17日(書面開催) (随時会議) 令和4年4月4日 令和4年4月28日 令和4年8月3日 令和4年9月8日 (個別会議) 令和4年1月25日 令和4年2月22日 令和4年3月29日 令和4年4月26日 令和4年5月31日 令和4年6月28日 令和4年7月26日 令和4年8月30日 令和4年9月27日 令和4年10月25日 令和4年11月29日

3 石岡市認知症初期集中支援チーム運営委員会について

定数	任期	就任年月日	設置根拠	開催状況
14人	2年	令和3年4月1日	石岡市認知症初期集中支援チーム運営委員会要綱 第1条	令和4年2月15日(書面開催) 令和4年6月21日

4 石岡市在宅医療・介護連携推進会議について

定数	任期	就任年月日	設置根拠	開催状況
15人	2年	令和4年4月1日	石岡市在宅医療・介護連携推進会議要綱 第1条	令和4年3月7日(書面開催) 令和4年9月26日

5 相談人数について

(単位：人)

区分	地域包括支援センター		やさと		センチュリー石岡		八郷プロバンス	
	実	延	実	延	実	延	実	延
1月～3月	360	3,101	22	48	23	74	39	157
4月～12月	1,577	9,799	142	185	149	317	113	427
計	1,937	12,900	164	233	172	391	152	584

区分	ねあたり		ゆうゆう		あいあい		計	
	実	延	実	延	実	延	実	延
1月～3月	5	66	10	235	23	224	482	3,905
4月～12月	129	311	187	579	238	614	2,535	12,232
計	134	377	197	814	261	838	3,017	16,137

※実＝新規の相談人数・延＝新規+継続の人数

6 訪問人数について

(単位：人)

区分	地域包括支援センター		やさと		センチュリー石岡		八郷プロバンス	
	実	延	実	延	実	延	実	延
1月～ 3月	207	689	23	43	22	71	39	113
4月～12月	807	2,213	133	167	142	303	113	321
計	1,014	2,902	156	210	164	374	152	434

区分	ねあたり		ゆうゆう		あいあい		計	
	実	延	実	延	実	延	実	延
1月～ 3月	5	66	10	135	21	216	327	1,333
4月～12月	129	304	185	393	236	590	1,745	4,291
計	134	370	195	528	257	806	2,072	5,624

※実＝新規の相談人数・延＝新規+継続の人数

7 介護予防支援事業について

(単位：件、人)

区分	要支援認定者数	予防給付 新規受給者数	ケアプラン 作成件数
1月～ 3月	215	86	1,147
4月～12月	515	212	3,342
計	730	298	4,489

8 介護予防ケアマネジメント事業について

(単位：件、人)

区分	ケアプラン 作成件数
1月～ 3月	653
4月～12月	2,084
計	2,737

9 介護予防把握事業について

(単位：件、人)

区分	基本チェックリスト 実施件数
1月～ 3月	84
4月～12月	720
計	804

10 普及啓発事業について

区分	講演会		介護予防相談		介護予防教室	
1月～ 3月	0回	0人	11回	71人	28回	467人
4月～12月	2回	139人	60回	686人	259回	4,342人
計	2回	139人	71回	757人	287回	4,809人

区分	家族介護者等交流会		運動教室等		認知症サポーター 養成講座	
1月～ 3月	4回	13人	10回	86人	0回	0人
4月～12月	21回	112人	94回	1,620人	5回	116人
計	25回	125人	104回	1,706人	5回	116人

介護保険室

1 石岡市介護保険運営協議会について

定数	任期	就任年月日	設置根拠	開催状況
18人	2年	令和3年4月1日	石岡市介護保険条例第4条	令和4年7月13日

2 地域密着型運営サービス委員会について

定数	任期	就任年月日	設置根拠	開催状況
11人	2年	令和3年4月1日	石岡市地域密着型サービス運営委員会要綱第1条	令和4年7月13日

3 石岡市生活支援体制整備事業協議体

定数	任期	就任年月日	設置根拠	開催状況
12人	2年	令和3年8月1日	石岡市生活支援体制整備事業協議体設置要綱第1条	令和4年11月1日

4 石岡市介護認定について

(1) 介護認定審査会について

定数	任期	就任年月日	設置根拠	開催状況
27人	2年	令和3年10月1日	介護保険法第14条	毎週2回（火・木）開催

(2) 介護保険審査件数（延べ件数）

（単位：件）

区分	1月～3月	4月～12月	計
審査件数	916	2,210	3,126
審査会開催数	25	64	89

(3) 要介護（要支援）認定者数（令和4年12月末現在）

（単位：人）

	支援1	支援2	計	介護1	介護2	介護3	介護4	介護5	計	合計
第1号被保険者	563	349	912	981	622	568	530	342	3,043	3,955
65歳以上	65	38	103	104	65	59	56	42	326	429
75歳未満	498	311	809	877	557	509	474	300	2,717	3,526
第2号被保険者	7	9	16	19	10	16	15	13	73	89
合計	570	358	928	1,000	632	584	545	355	3,116	4,044

5 介護サービス利用状況

(1) 介護サービス利用件数（延べ件数）

（単位：件）

介護サービス種類	1月～3月	4月～12月	計
居宅介護（介護予防）サービス	16,403	49,231	65,634
地域密着型（介護予防）サービス	1,410	4,426	5,836
施設介護サービス	2,631	7,955	10,586

(2) 介護サービス給付費（令和4年1月から令和4年12月末までの総給付費）

（単位：円）

介護サービス種類	1月～3月	4月～12月	計
居宅介護（介護予防）サービス	536,749,944	1,600,831,474	2,137,581,418
地域密着型（介護予防）サービス	233,410,934	749,183,223	982,594,157
施設介護サービス	483,515,388	2,069,511,942	2,553,027,330

(3) 特定入所者介護（介護予防）サービス費

（単位：件、円）

	1月～3月	4月～12月	計
支給件数	3,840	11,527	15,367
支給額	63,113,724	192,302,541	255,416,265

(4) 高額介護（介護予防）サービス費

（単位：件、円）

	1月～3月	4月～12月	計
支給件数	3,156	9,501	12,657
支給額	35,963,076	107,276,879	143,239,955

(5) 高額医療合算介護（介護予防）サービス費

（単位：件、円）

	1月～3月	4月～12月	計
支給件数	22	717	739
支給額	496,655	16,415,806	16,912,461

(6) 市町村特別給付費

（単位：件、円）

	1月～3月	4月～12月	計
支給件数	4	11	15
支給額	8,000	22,000	30,000

6 介護保険料について

(1) 第1号被保険者数(令和4年12月末現在)

(単位:人)

第1号被保険者数	第1段階	第2段階	第3段階	第4段階	第5段階	第6段階
23,903	3,866	1,725	1,462	3,446	3,623	3,974
	第7段階	第8段階	第9段階	第10段階		
	3,250	1,430	668	459		

(2) 第1号被保険者介護保険料調定額と収入額(令和4年12月末現在)

(単位:円)

区 分			調 定 額	収 入 額
保険料	現年	特別徴収	1,440,253,310	957,614,670
		普通徴収	143,154,760	102,161,100
		計	1,583,408,070	1,059,775,770
	過年	普通徴収	125,912,444	2,712,080
督促	現年	普通徴収	177,300	66,500
	過年	普通徴収	1,247,200	20,200
延滞金	現年	普通徴収	1,000	1,000
	過年	普通徴収	148,220	148,220

7 地域密着型サービス事業者等指定について

(1) 認知症対応型共同生活介護指定事業者(グループホーム)

いりり端石岡	センチュリーの里	さわらび
ひまわり	さくら	愛の家 石岡山吹
愛の家 石岡青柳	あんず	あいりレー石岡

(2) 小規模多機能型居宅介護指定事業者

たなごころ	やさとの森	柿岡あかね
国府あおい	RAUM東ノ辻	あいりレー・ケアホーム石岡

(3) 看護小規模多機能型居宅介護指定事業者

セントケア看護小規模石岡

(4) 地域密着型介護老人福祉施設入所者生活介護指定事業者

明翠苑

(5) 認知症対応型通所介護指定事業者

愛の家 デイサービス石岡青柳	認知症対応型通所介護事業所ハート24
----------------	--------------------

(6) 介護予防サービス指定事業者

石岡市地域包括支援センター

(7) 地域密着型通所介護指定事業者

石岡デイサービスセンター華翠会館	デイサービスセンターかいじ	デイサービスセンターれもん
デイサービスセンター百百花	デイサービス ここいち石岡	コープ菜の花 石岡旭台デイサービスセンター
デイサービスセンタードルフィン石岡	デイサービスまごころの家 石岡総社	リハスマイル石岡
デイサービスセンター いこいの郷 百百花	デイサービス ラ・フェリーチェ	デイサービス ようよう
アメニティ デイサービスセンター	デイサービス 未来石岡	

(7) 夜間対応型訪問介護指定事業所

夜間対応型訪問介護事業所ハート24

(8) 居宅介護指定事業所

居宅介護支援事業所あいあい	ケアプランセンターあんず	石岡市社会福祉協議会指定居宅介護支援事業所
石岡第一病院 在宅支援センター 居宅介護支援事業所	居宅介護支援事業所ウイケア	ウエルシア介護サービス石岡
ケアプランセンターかいじ	居宅介護支援事業所サングリーンやさと	居宅介護支援センター センチュリー石岡
居宅介護支援事業所 談話館	ケアセンターつかさ	居宅介護支援事業所「ハート24」石岡事業所
ケアプランセンター やさと	指定居宅介護支援事業所 八郷プロバンス	明翠苑居宅介護支援センター
メイプルケアプランセンター	指定居宅介護支援事業所 サン・テレーズガーデン	居宅介護支援事業所 ケア相談室上の台
ケアプランセンターゆうゆう	ケアプランセンターいしおか	ケアプランセンターたかの
居宅介護支援事業所チャーム		

ふれあいの里石岡ひまわりの館

1 屋内個人（入浴・トレーニング）施設について

(1) 月別使用状況 (単位：人)

区分	1月	2月	3月	小計
3歳児未満 (無料)	4	3	1	8
小学生以下 (回数券)	1	0	0	1
(200円)	34	26	35	95
一般 (回数券)	121	114	127	362
(520円)	663	594	587	1,844
70歳以上 (回数券)	524	460	487	1,471
(260円)	674	596	637	1,907
障害者 (無料)	375	340	375	1,090
スタンプ券 (無料)	174	157	171	502
招待券 (無料)	2	1	0	3
プラチナ (無料)	0	0	0	0
計	2,572	2,291	2,420	7,283

区分	4月	5月	6月	7月	8月	9月	10月	11月	12月	小計	合計
3歳児未満 (無料)	6	3	2	1	3	4	1	1	5	26	34
小学生以下 (回数券)	0	4	1	46	1	1	1	0	0	54	55
(200円)	38	40	22	25	39	25	34	28	48	299	394
一般 (回数券)	112	117	118	113	102	123	66	87	122	960	1,322
(520円)	668	763	675	650	644	687	450	552	676	5,765	7,609
70歳以上 (回数券)	514	520	524	510	446	499	306	456	580	4,355	5,826
(260円)	578	613	591	525	522	562	308	459	758	4,916	6,823
障害者 (無料)	410	454	442	438	430	441	288	363	521	3,787	4,877
スタンプ券 (無料)	162	193	151	168	155	165	77	149	188	1,408	1,910
招待券 (無料)	0	0	0	0	0	1	267	0	1	269	272
プラチナ (無料)	0	2	2	0	0	0	0	0	0	4	4
計	2,488	2,709	2,528	2,476	2,342	2,508	1,798	2,095	2,899	21,843	29,126

(2) 月別使用料調定状況 (単位：円)

区分	1月	2月	3月	小計
収入済額	719,200	645,840	633,860	1,998,900

区分	4月	5月	6月	7月	8月
収入済額	661,240	764,340	683,260	674,100	618,800

区分	9月	10月	11月	12月	小計	合計
収入済額	711,160	422,280	552,380	761,000	5,848,560	7,847,460

2 屋外個人（ターゲットバードゴルフ）施設について

(1) 月別使用状況 (単位：人)

区分	1月	2月	3月	小計
一般 (回数券)	6	6	17	29
(200円)	22	2	5	29
70歳以上 (回数券)	33	26	36	95
(100円)	24	31	34	89
障害者 (無料)	0	0	0	0
スタンプ券 (無料)	4	3	3	10
使用料減免 (無料)	312	61	170	543
年間使用 申請者	418	541	625	1,584
計	819	670	890	2,379

区分	4月	5月	6月	7月	8月	9月	10月	11月	12月	小計	合計
一般 (回数券)	9	9	0	0	2	4	7	8	12	51	80
(200円)	16	14	5	19	4	11	13	70	14	166	195
70歳以上 (回数券)	38	31	39	17	27	20	23	38	20	253	348
(100円)	23	33	35	12	9	13	20	47	50	242	331
障害者 (無料)	0	0	0	0	0	0	0	0	0	0	0
スタンプ券 (無料)	4	6	0	0	0	3	4	3	2	22	32
使用料減免 (無料)	207	327	335	240	245	283	207	291	288	2,423	2,966
年間使用 申請者	604	492	515	490	387	415	573	488	415	4,379	5,963
計	901	912	929	778	674	749	847	945	801	7,536	9,915

(2) 月別使用料調定状況 (単位：円)

区分	1月	2月	3月	小計
収入済額	9,800	7,500	7,400	24,700

区分	4月	5月	6月	7月	8月
収入済額	297,500	17,100	4,500	6,000	3,700

区分	9月	10月	11月	12月	小計	合計
収入済額	5,500	6,600	20,700	9,800	371,400	396,100

3 団体（ホール・会議室）施設について

(1) 月別使用状況 (単位：件、人)

区分	1月		2月		3月		小計	
	件数	人数	件数	人数	件数	人数	件数	人数
ふれあいホール	19	743	14	466	43	1,598	76	2,807
介護研修室	46	981	30	476	54	1,008	130	2,465
料理教室	3	28	1	10	1	10	5	48
茶室	3	17	3	13	3	16	9	46
ふれあい工作室	12	154	10	95	20	365	42	614
計	83	1,923	58	1,060	121	2,997	262	5,980

区分	4月		5月		6月		7月		8月	
	件数	人数	件数	人数	件数	人数	件数	人数	件数	人数
ふれあいホール	29	1,234	32	1,049	39	2,095	32	1,133	24	1,015
介護研修室	41	650	54	1,055	67	1,581	57	1,184	46	997
料理教室	3	30	4	42	3	30	2	20	1	10
茶室	4	24	6	32	4	28	3	17	2	15
ふれあい工作室	13	154	19	243	17	260	19	573	16	228
計	90	2,092	115	2,421	130	3,994	113	2,927	89	2,265

区分	9月		10月		11月		12月		小計		合計	
	件数	人数	件数	人数	件数	人数	件数	人数	件数	人数	件数	人数
ふれあいホール	38	1,495	36	1,918	41	2,140	29	1,290	300	13,369	376	16,176
介護研修室	54	1,062	58	1,360	67	1,591	57	1,430	501	10,910	631	13,375
料理教室	3	25	5	60	6	60	2	20	29	297	34	345
茶室	4	26	14	124	12	84	5	24	54	374	63	420
ふれあい工作室	18	239	13	174	19	339	8	124	142	2,334	184	2,948
計	117	2,847	126	3,636	145	4,214	101	2,888	1,026	27,284	1,288	33,264

(2) 月別使用料調定状況 (単位：円)

区分	1月	2月	3月	小計
収入済額	82,065	61,730	113,450	257,245

区分	4月	5月	6月	7月	8月
収入済額	158,975	117,875	125,450	101,390	97,270

区分	9月	10月	11月	12月	小計	合計
収入済額	158,920	96,150	162,570	148,480	1,167,080	1,424,325

4 各教室の開催について

令和3年度

(1月～3月末現在)

教 室 名	実施回数 (回)	延参加者 (人)	中止回数(回)
スクエアステップ教室	3	44	1
みんなのターゲットバードゴルフ	6	176	6
朝からスッキリ・ストレッチ体操	4	65	2
ママと一緒にえいごあそび(ハイハイ)	4	60	4
ママと一緒にえいごあそび(あんよ)	4	48	4
リラックス体操	3	43	2
ポレポレ体操	3	31	4
リンパストレッチ	4	60	2
スローエアロと簡単筋トレ	4	87	1
健身気功五禽戯教室	3	51	0
ボディーコントロール	6	104	0
すてつぷあっぷ教室	5	91	0
小計(1月～3月)	49	860	26

令和4年度

(4月～12月末現在)

教 室 名	実施回数 (回)	延参加者 (人)	中止回数(回)
みんなのターゲットバードゴルフ	30	922	6
ママとベビーのリズム体操(ねんね)	5	76	0
健身気功十二法教室	5	103	0
スクエアステップ教室	7	109	0
室内ニュースポーツ教室	10	164	0
はじめてのギター教室	10	251	0
ちびっ子ダンス	3	18	0
パーソナルトレーニング	9	50	0
ウイメン45+フィットネスプログラム	3	45	0
ママと一緒にえいごあそび(ハイハイ)	5	58	0
ママと一緒にえいごあそび(あんよ)	5	58	0
ひまわりキッズ	10	76	0
健身気功六字訣教室	4	72	0
はじめてのベリーダンス教室	5	93	0
ニット講習会	4	21	0
リンパストレッチ	2	43	0
小計(4月～12月)	117	2,159	6
合計(1月～12月)	166	3,019	32

こども福祉課

1 児童福祉

(1) 児童手当等受給対象児童状況 (単位：人)

区 分			第 1 子	第 2 子	第 3 子以降	合 計
児 童 手 当	3 歳未満	被用者	341	273	166	780
		非被用者	69	59	41	169
	3 歳以上 小学校修了前	被用者	1, 632	1, 324	488	3, 444
		非被用者	357	249	111	717
	小学校修了後 中学校修了前	被用者	753	389	54	1, 196
		非被用者	168	93	10	271
特 例 給 付	3 歳未満		3	7	2	12
	3 歳以上小学校修了前		45	37	10	92
	小学校修了後中学校修了前		32	16	1	49
合 計			3, 400	2, 447	883	6, 730

※特例給付・・・前年度の所得が制限額を超えている場合に児童手当に代わって支給される手当

(2) 児童手当等受給者状況 (単位：世帯)

前年末受給世帯数	新規認定世帯数	消滅世帯数	本年末受給世帯数
4, 238	317	547	4, 008

(3) 児童扶養手当支給区分別状況

区分	世帯数	世帯類型別		
		母子世帯	父子世帯	養育者世帯
全部支給者 (A)	308	292	15	1
一部支給者 (B)	274	256	17	1
受給者数 (A) + (B)	582	548	32	2
支給停止者数 (C)	98	87	11	0
認定者数 (A) + (B) + (C)	680	635	43	2

※全部支給者：手当の全額が支給される者

※一部支給者：所得制限により手当の一部が制限される者

※支給停止者：所得制限により手当の全部が支給されない者

(4) 児童扶養手当受給者状況

(単位：世帯)

前年末受給世帯数	資格取得等世帯数	資格喪失等世帯数	本年末受給世帯数
612	77	107	582

※資格取得等世帯数：新規認定世帯、転入世帯並びに支給停止解除世帯

※資格喪失等世帯数：婚姻、児童年齢到達、転出等の世帯並びに支給停止開始世帯

(5) 児童扶養手当受給原因状況

(単位：世帯)

種別区分	死別	離婚	遺棄	未婚	障害者世帯	その他	合計
受給世帯数	5	483	1	72	2	19	582

(6) 児童相談指導

(単位：人)

区分原因	養護相談		保健 相談	障害相談						非行相談		育成相談				その他 の相談	特定 妊婦	合 計
	虐待	その他 の相談		肢体 不自由	視聴覚 障害	言語発 達障害	重症心 身障害	知的障 害	発達障 害	ぐ犯 行等	触法 行等	性格 行動	不登校	適性	育児 しつけ			
相談回数 1月～3月	256	96	0	0	0	0	0	13	3	0	0	0	45	0	0	46	12	471
相談回数 4月～12月	1,430	693	0	0	0	22	0	101	48	0	0	67	38	0	0	50	120	2,569
相談回数 合計	1,686	789	0	0	0	22	0	114	51	0	0	67	83	0	0	96	132	3,040

※相談回数・・・面談、訪問、電話、関係機関との連絡等を含む延回数

(7) 児童福祉法による措置人員

(単位：人)

区 分	前年末 措置人員	収容措置	措 置 解 除 ケ ー ス 移 管	本 年 末 措 置 人 員
養護施設	15	19	4	15
乳児院	0	0	0	0
知的障害施設	3	3	0	3
肢体不自由児施設	0	0	0	0
重度心身障害児施設	0	0	0	0
児童自立支援施設	1	2	2	0
その他	2	11	7	4
計	21	35	13	22

2 母子・父子・寡婦福祉資金貸付相談状況

区 分	修学資金		生活資金		就学支度資金		技能習得資金		修業資金		住宅資金		転宅資金		就職支度資金		事業開始資金		計	
相談件数	母子 父子	寡婦	母子 父子	寡婦	母子 父子	寡婦	母子 父子	寡婦	母子 父子	寡婦	母子 父子	寡婦	母子 父子	寡婦	母子 父子	寡婦	母子 父子	寡婦	母子 父子	寡婦
1月～3月	0	0	1	0	0	0	0	0	0	0	0	0	0	0	0	0	0	0	1	0
4月～12月	14	0	3	0	14	0	0	0	3	0	1	0	1	0	0	0	0	0	36	0
合 計	14	0	4	0	14	0	0	0	3	0	1	0	1	0	0	0	0	0	37	0

3 保育

(1) 保育所・認定こども園等入所状況

	前年末人員	入所等	退所等	本年末人員
保育認定	1,732	330	452	1,610
教育認定	414	157	206	365
計	2,146	487	658	1,975

(2) 保育所状況

区 分	所在地（施設の場所）	認可日	定 員
第 1 保 育 所	石岡市総社一丁目2番10号	昭和26年 7月1日	84人
園 部 保 育 所	石岡市真家1921番地	昭和44年10月1日	110人
み な み 保 育 所	石岡市月岡1375番地	平成12年 4月1日	140人
やさと中央保育所	石岡市柿岡2155番地	平成22年 4月1日	140人

(3) 年齢別入所状況 (単位：人)

区 分	0歳児	1歳児	2歳児	3歳児	4歳児	5歳児	計
第 1 保 育 所	2	10	12	9	14	12	59
園 部 保 育 所	6	10	15	19	18	21	89
み な み 保 育 所	3	7	10	21	20	24	85
やさと中央保育所	8	16	22	26	33	27	132

(4) 一時保育利用状況 延利用人数 (単位：人)

区 分	1～3月	4月～12月	計
第 1 保 育 所	7	31	38
園 部 保 育 所	0	5	5
み な み 保 育 所	0	0	0
やさと中央保育所	0	3	3

(5) 委託契約の状況

委託名	委託業者	契約年月日	金額

(6) 石岡市子ども・子育て会議

定 数	任 期	就任年月日	設 置 根 拠	活動状況
22人	2年	令和3年10月1日	子ども・子育て支援法	0回

4 子育て支援センター

(1) 利用者別

(単位：人)

開 館 日 数	1月～3月	4月～12月	計
	34 日	183 日	217 日
乳 幼 児	281	1,603	1,884
大 人	231	1,621	1,852
計	512	3,224	3,736

(2) 事業別

(単位：人)

事 業 内 容	参 加 者 人 数					
	1月～3月		4月～12月		計	
	乳幼児	大人	乳幼児	大人	乳幼児	大人
わくわくベビー	20	18	79	76	99	94
わくわくキッズ	20	16	91	78	111	94
誕生会	4	3	52	42	56	45
おはなしシアター	4	4	48	45	52	49
散 歩	0	0	21	17	21	17
ぬりえ	6	4	35	33	41	37
季節の行事	0	0	54	49	54	49
身体測定	0	0	57	52	57	52
出前保育	0	0	55	46	55	46
リトミック/リズム体操	5	4	42	41	47	45
手形をとろう	14	12	105	98	119	110
給食を食べよう	0	0	0	0	0	0
親支援	3	3	48	41	51	44
母親講座	7	5	29	22	36	27
オムツアート	8	7	55	51	63	58
保育所と交流保育	0	0	0	0	0	0
育児相談	0	19	0	268	0	287
計	91	95	771	959	862	1,054

5 児童館

(1) 利用者別

R3年12月より府中地区公民館にて実施中

(単位：人)

開館日数		1月～3月	4月～12月	計
		21 日	104 日	125 日
幼児		89	265	354
小学生	男	58	373	431
	女	133	956	1,089
中学生		0	0	0
大人		87	265	352
団体利用		10	6	16
計		377	1,865	2,242

(2) 事業別

事業内容		参加者人数		
		1月～3月	4月～12月	計
児童健全育成事業	習字クラブ	103	645	748
	こどものくに	32	318	350
	スポーツあそび	16	213	229
	なかよしルーム	85	148	233
	親子教室	52	148	200
	親子なかよし縁日		22	22
	夏休み教室(工作・絵画・習字)		18	18
	水遊び、フリー学習会		中止	0
	プチ運動会、スポーツ大会		27	27
	親子なかよしプチ遠足		中止	0
	児童ハロウィン、親子ハロウィン		51	51
	親子クリスマス会 児童クリスマス会		52	52
	児童豆まき、親子豆まき会	中止		0
	習字名人をさがそう 昔々のあそび	13		13
	親子ピクス、キッズピクス レクリエーション		24	24
	親子なかよしお別れ会	39		39
	お昼寝アート		46	46
地域組織活動事業	春休みの集い	27		27
	夏休みの集い		29	29
	児童館お楽しみ会		121	121
	踊りクラブ	0	0	0
	星の宮いきいきサロン	10	6	16
	体験事業(スイーツデコ、ロゼット、フォトフレーム)	0	0	0
計		377	1,868	2,245

6 児童センター

1 利用者別

(単位：人)

開 館 日 数		1月～3月	4月～12月	計
		42 日	221 日	263 日
幼 児		299	1, 203	1, 502
小学生	男	98	319	417
	女	81	335	416
中 学 生		22	70	92
大 人		362	1, 050	1, 412
各 種 事 業		507	2, 465	2, 972
計		1, 369	5, 442	6, 811

2 事業別

(単位：人)

事 業 内 容		参 加 者 人 数		
		1月～3月	4月～12月	計
児童健全 育成事業	習字教室	109	629	738
	こどもの国	64	317	381
	スポーツクラブ	39	227	266
	ちびっこ広場（親子教室）	44	249	293
	にこにこ広場（親子教室）	75	252	327
	キンダークラブ(親子教室)	46	201	247
地域交流 事業	みんなであそぼう	28	130	158
	おはなしBOX	12	68	80
	夏休みの集い		67	67
	夏休み・冬休み習字教室	14	31	45
	夏休み教室		32	32
	映画会		18	18
	児童センターまつり		126	126
	クリスマス会		21	21
	伝承遊び	38		38
	豆まき会	0		0
	春休みの集い	17		17
	講師指導教室	21	97	118
計		507	2, 465	2, 972

健康増進課

1 献血事業

(単位：人)

区 分		人 数		
		1月～3月	4月～12月	計
献血	200ml	30	80	110
	400ml	458	1,250	1,708

2 緊急医療対策事業

(1) 緊急診療患者数

(単位：人)

市 別	小 児 科				合 計
	昼（午前のみ）		夜		
	1 月～ 3 月	4 月～ 1 2 月	1 月～ 3 月	4 月～ 1 2 月	
石 岡 市	74	362			436
かすみがうら市	5	49			54
小 美 玉 市	49	203			252
そ の 他	12	63			75
計	140	677	0	0	817

*石岡市緊急診療（内科・小児科）は令和2年7月から休止

*こども休日診療は令和3年7月から開始

(2) 在宅当番医制患者数

(単位：人)

市 別	外 科		歯 科		合 計
	1月～3月	4月～6月	1月～3月	4月～12月	
石 岡 市			8	22	30
かすみがうら市			0	4	4
小 美 玉 市			2	5	7
そ の 他			4	3	7
計	0	0	14	34	48

*外科は令和2年7月から休止

(3) 病院群輪番制患者数

(単位：人)

区 分	入 院			外 来		
	1月～3月	4月～12月	計	1月～3月	4月～12月	計
内 科	25	69	94	269	774	1,043
小 児 科	0	2	2	0	6	6
外 科	14	21	35	79	284	363
整形外科	4	2	6	2	8	10
脳 外 科	25	48	73	65	198	263
そ の 他	4	8	12	10	25	35
計	72	150	222	425	1,295	1,720

3 健康づくり推進事業

(1) 食生活改善推進組織活動事業

(単位：日、人)

区 分	開 催 日 数			参 加 者 数		
	1月～3月	4月～12月	計	1月～3月	4月～12月	計
食生活改善に関する講習会	0	5	5	0	404	404
各種研修会・会議役員会	10	37	47	82	351	433
他団体への参加・協力事業	8	7	15	355	542	897

(2) 食育推進事業

(単位：回、人)

区 分	実 施 月 別	回 数	参 加 者 数		
			子	親 等	計
親子クッキング	1月～3月	0	0	0	0
	4月～12月	0	0	0	0
	計	0	0	0	0

*事業中止

(3) 健康づくり推進協議会

定数	任期	就任年月日	設置根拠	活動状況
21人	2年	令和3年7月1日	石岡市健康づくり推進協議会条例第1条	3回

区分	開催日	協議事項等
令和3年度 第2回	2月17日	①保健センター統合・建設に向けた基本的な考え方について ②その他
令和4年度 第1回	6月24日	①石岡市総合保健センター（仮称）基本構想（案）のパブリックコメント実施結果について ②石岡市総合保健センター（仮称）建設スケジュールについて ③石岡市総合保健センター（仮称）に求められる機能等について ④その他
令和4年度 第2回	10月3日	①かすみがうらウエルネスプラザ視察報告について ②他市町村の事例について ③想定機能・ユニバーサルデザインの導入・設備について ④その他

4 予防接種事業

(単位：人、%)

種 別	対 象 者 数	接 種 者 数			接 種 率
		1月～3月	4月～12月	計	
二 種 混 合	543	98	327	425	78.3
ポ リ オ	-	0	0	0	0.0
四 種 混 合	1,408	342	909	1,251	88.8
B C G	338	83	230	313	92.6
麻しん風しん混合	784	169	526	695	88.6
日 本 脳 炎	7,108	287	1,456	1,743	24.5
インフルエンザ (高 齢 者)	24,147	332	14,937	15,269	63.2
インフルエンザ (小 児)	6,863	28	3,299	3,327	48.5
子 宮 頸 が ん	3,285	64	434	498	15.2
ヒ ブ	1,352	336	883	1,219	90.2
小児肺炎球菌	1,352	338	882	1,220	90.2
B 型 肝 炎	1,014	242	659	901	88.9
水 痘	914	182	450	632	69.1
おたふくかぜ	2,507	181	508	689	27.5
ロ タ	1,112	248	508	756	68.0
高齢者肺炎球菌	5,407	112	328	440	8.1

5 母子保健事業

(1) 母子健康手帳交付状況

(単位：冊)

交 付 数		
1月～3月	4月～12月	計
104	265	369

(2) マタニティスクール

(単位：回、人)

実 施 月 別	回数	対象者数	参 加 者 数 (家族含む)
1月～3月	3	103	28
4月～12月	9	261	85
計	12	364	113

*人数制限にて実施

(3) 医療機関委託妊産婦・乳児健康診査

(単位：人、%)

区 分	実施月別	受 診 券 交 付 数	受 診 者 数	受 診 率
妊婦健康診査 (1～14回分)	1月～3月	1,510	1,083	71.7
	4月～12月	3,392	2,847	83.9
	計	4,902	3,930	80.2
妊婦健康診査 (15回目以降)	1月～3月	223	14	6.3
	4月～12月	507	40	7.9
	計	730	54	7.4
妊婦歯科健康診査 (1回分)	1月～3月	109	29	26.6
	4月～12月	245	85	34.7
	計	354	114	32.2
新生児聴覚検査	1月～3月	109	79	72.5
	4月～12月	245	219	89.4
	計	354	298	84.2
産婦健康診査 (1～2回分)	1月～3月	220	142	64.5
	4月～12月	494	413	83.6
	計	714	555	77.7
乳児健康診査 (1～2回分)	1月～3月	141	104	73.8
	4月～12月	348	307	88.2
	計	489	411	84.0

(4) 乳幼児集団健康診査、1歳児健康相談

(単位：回、人、%)

区 分		実施月別	回 数	対 象 者 数	受 診 者 数	受 診 率
4～5か月児 健康診査		1月～3月	3	83	80	96.4
		4月～12月	9	260	251	96.5
		計	12	343	331	96.5
1歳6か月児 健康診査		1月～3月	3	100	92	92.0
		4月～12月	9	277	251	90.6
		計	12	377	343	91.0
2歳児母子歯科 健康診査	子	1月～3月	3	114	107	93.9
		4月～12月	9	321	297	92.5
		計	12	435	404	92.9
	母	1月～3月	3	103	80	77.7
		4月～12月	9	275	230	83.6
		計	12	378	310	82.0
3歳児健康診査		1月～3月	3	110	102	92.7
		4月～12月	9	317	305	96.2
		計	12	427	407	95.3
1歳児健康相談		1月～3月	3	84	75	89.3
		4月～12月	9	258	232	89.9
		計	12	342	307	89.8

(5) 乳幼児健康診査事後教室

(単位：回、人)

区 分	実施月別	回 数	参 加 者 数			
			対 象 児	保 護 者	兄 弟 等	合 計
すくすく教室	1月～3月	6	25	25	11	61
	4月～12月	18	74	80	17	171
	計	24	99	105	28	232
集団指導 フォロー教室	1月～3月	9	30	30	7	67
	4月～12月	27	91	91	17	199
	計	36	121	121	24	266
個別指導 フォロー教室	1月～3月	25	126	130	19	275
	4月～12月	51	290	308	36	634
	計	76	416	438	55	909

(6) その他の事業

(単位：回、人)

区 分	実施月別	回 数	参 加 者 数 (延)		
			対象者	家族	計
思春期健康教育 (性教育)	1月～3月	0	0	0	0
	4月～12月	2	306	50	356
	計	2	306	50	356
子育て相談室	1月～3月	82	172		172
	4月～12月	263	567		567
	計	345	739		739
離乳食講習会 (中止中)	1月～3月	0	0	0	0
	4月～12月	0	0	0	0
	計	0	0	0	0

(7) 家庭訪問事業

(単位：人)

種 別	訪 問 実 人 数			訪 問 延 人 数		
	1月～3月	4月～12月	計	1月～3月	4月～12月	計
妊産婦	87	285	372	103	325	428
乳幼児	105	331	436	125	371	496
家族計画 その他	26	55	81	42	58	100
計	218	671	889	270	754	1,024

6 不妊治療費助成事業

(単位：件、円)

交付月別	交付件数	交 付 額
1 月 ～ 3 月	38	1,799,648
4 月 ～ 1 2 月	24	1,159,362
計	62	2,959,010

7 成人保健事業

(1) 健康相談事業

(単位：回、人)

区 分	総 合 健 康 相 談			重 点 健 康 相 談		
	1月～3月	4月～12月	計	1月～3月	4月～12月	計
開 催 回 数	0	0	0	40	164	204
指 導 人 員	0	0	0	497	2,716	3,213

*総合健康相談（講演会等）は中止

(2) 健康教育事業

(単位：回、人)

区 分	集 団 健 康 教 室		
	1月～3月	4月～12月	計
開 催 回 数	19	105	124
指 導 人 員	936	5,205	6,141

*集団健康教育（体操教室）4月から10月中止

(3) 健康診査（集団検診・医療機関検診）

(単位：人、%)

種 別	対 象 者 数	受 診 者			受 診 率
		1 月 ～ 3 月	4 月 ～ 1 2 月	計	
肺 が ん 検 診	25,741	663	3,999	4,662	18.1
胃 が ん 検 診	25,741	0	937	937	3.6
大 腸 が ん 検 診	25,741	419	3,279	3,698	14.4
子 宮 が ん 検 診	17,686	240	1,664	1,904	10.8
乳 が ん 検 診	16,583	158	2,151	2,309	13.9
肝 炎 検 診	13,821	200	363	563	4.1
結 核 検 診	23,955	481	3,734	4,215	17.6
成 人 歯 科 口 腔 が ん 検 診	61,823	0	205	205	0.3
前 立 腺 が ん 検 診	18,184	210	1,267	1,477	8.1
40歳以上の健康診査	837	1	4	5	0.6
39歳以下の健康診査	13,790	5	150	155	1.1

(4) 家庭訪問事業

(単位：人)

種 別	訪 問 実 人 員			訪 問 延 人 数		
	1月～3月	4月～12月	計	1月～3月	4月～12月	計
生活習慣病	1	22	23	4	57	61
精 神	6	22	28	13	67	80

8 精神保健福祉事業

(単位：回、人又は件)

区 分	実 施 回 数			参 加 人 数 等		
	1月～3月	4月～12月	計	1月～3月	4月～12月	計
デイケア	3	5	8	4	9	13
こころの健康相談 こころといのちの電話相談	10	28	38	17	60	77
ゲートキーパー養成研修	0	3	3	0	99	99
自殺予防街頭キャンペーン	0	0	0	0	0	0

*自殺予防街頭キャンペーン中止

9 地域医療対策事業

事業名	区分	実施日	実施校	対象者（出席者数）
石岡地域出身の 医師や医療従事者 による学生への出 前 授 業	第1回	令和4年12月8日	石岡市立 東成井小学校	51人（5年生18人） （6年生33人）

産 業 戦 略 部

農 政 課

商 工 観 光 課

産業プロモーション課

地 籍 調 査 課

農 政 課

1 ふれあい農園使用状況

区 分	宮部地区ふれあい農園		東府中地区ふれあい農園		計	
月 別	1月～3月	4月～12月	1月～3月	4月～12月	1月～3月	4月～12月
申込区画数	0 件	41 件	0 件	25 件	0 件	66 件
使用料	0 円	257,890 円	0 円	157,250 円	0 円	415,140 円

2 有害鳥獣捕獲状況

(単位：件)

区 分	カラス	イノシシ	ハクビシン	アライグマ	計
1月～3月	0	0	44	16	60
4月～12月	158	409	118	105	790
計	158	409	162	121	850

3 家畜予防注射・検査実施状況

(単位：件)

区 分	牛検査	豚注射	鶏検査	みつばち検査	馬検査	計
1月～3月	0	3,559	0	0	0	3,559
4月～12月	4	7,265	0	220	0	7,489
計	4	10,824	0	220	0	11,048

4 委託契約状況（30万円以上）

(単位：円)

委託事業名	委託業者名	契約年月日 (当初)	金 額
令和3年度身近なみどり整備推進事業森林整備業務委託	(有) 石田木材	R3.2.7	1,815,000
小 計（1～3月）			1,815,000
委託事業名	委託業者名	契約年月日 (当初)	金 額
令和4年度森林組合指導事業業務委託	つくばね森林組合	R4.5.24	462,000
令和4年度保安林維持管理業務委託	つくばね森林組合	R4.5.24	462,000
令和4年度龍神の森保全管理業務委託	つくばね森林組合	R4.5.24	473,000
令和4年度 宮部地区ふれあい農園除草委託	(有) ランドスケープヤグチ	R4.7.25	473,000
令和4年度 獣害対策アドバイザー業務委託	(株) 緑地管理	R4.8.18	1,078,000
令和4年度 森林所有者意向調査等業務委託	つくばね森林組合	R4.8.18	1,298,000
令和4・5年度 石岡農業振興地域整備計画総合見直し業務委託	朝日航洋(株) 水戸支店	R4.8.25	4,257,000
R4単林・半田線用地測量業務委託	(株) トーホー測研	R4.11.2	6,600,000
R4単林・姥坂線橋梁補修設計業務委託	(株) KSK	R4.11.4	5,500,000
小 計（4～12月）			19,206,000
計			21,021,000

5 農業振興地域整備計画状況

区 分	編 入		除 外		用途変更		計	
	1月～3月	4月～12月	1月～3月	4月～12月	1月～3月	4月～12月	1月～3月	4月～12月
許可件数	0件	0件	4件	9件	0件	0件	4件	9件
許可面積	0㎡	0㎡	1,342.00㎡	4,308.63㎡	0㎡	0㎡	1,342.00㎡	4,308.63㎡

6 ふれあいセンター利用状況

区 分	三村地区ふれあいセンター		関川地区ふれあいセンター		計	
月 別	1月～3月	4月～12月	1月～3月	4月～12月	1月～3月	4月～12月
利用件数	8 件	11 件	29 件	71 件	37 件	82 件
利用者数	77 人	1,615 人	244 人	1,062 人	321 人	2,677 人

7 水田農業対策・生産調整状況

集落数	農家戸数	水田台帳面積	生産目標数量	生産目標面積	主食用水稲面積	差引面積	水稲作付率
266地区	4,889戸	3,198ha	10,026t	1,920ha	1,970ha	△50ha	103%

(小数点以下四捨五入)

8 農産物等放射性物質検査状況（農政課検査）

(単位:件)

月	1月	2月	3月	小計
品目数	1	1	2	4
検体数	1	1	9	11

(単位:件)

月	4月	5月	6月	7月	8月	9月	10月	11月	12月	小計	合計
品目数	2	2	3	1	1	1	2	1	1	14	18
検体数	27	2	7	1	1	1	2	6	1	48	59

商工観光課（商工担当）

1 補助金

（単位：円）

補助金名	金額	交付先
柏原工業団地運営協議会地域貢献活動事業補助金	600,000	柏原工業団地運営協議会
商工会議所事業費補助金	8,294,000	石岡商工会議所
商工祭事業補助金	1,505,000	石岡商工会議所いしおか元気イベント実行委員会
中小企業相談事業補助金	10,000,000	石岡商工会議所
商業活性化共同事業奨励補助金	1,806,000	石岡商店会連合会ほか
中小企業事業資金保証料補給金	4,697,271	茨城県信用保証協会
柿岡城まつり補助金	1,265,000	石岡市八郷商工会
商工会事業費補助金	5,064,000	石岡市八郷商工会
茨城県災害対策融資利子補給金	446,526	当該補給金に対する申請者
喫煙マナー向上事業費補助金	250,000	石岡たばこ販売組合
製造業水道使用料金支援補助金	7,121,800	年間の水道使用量が5千立方メートルを超える市内の製造業者
企業誘致雇用促進奨励補助金	720,000	事業所の新設増設に伴い5名以上（中小企業は3名以上）の市内在住者を雇用した事業所
住宅・店舗等リフォーム支援事業補助金	2,680,000	住宅または店舗所有者
中小企業等事業復活給付金	88,300,000	石岡市内に主たる事業所を有する中小企業者等または個人事業主
中心市街地活性化事業補助金	960,000	石岡商工会議所青年部ほか

2 委託契約の状況

（単位：円）

事業名	委託業者名	契約年月日 （当初）	金額
自治金融事務委託	石岡商工会議所 石岡市八郷商工会	令和4年4月1日	2,225,000
アンテナショップ運営委託	特定非営利活動法人まちづくり市民会議	令和4年4月1日	409,000
いしおかサンドログマーク商標権更新委託	羽鳥特許商標事務所	令和4年4月20日	97,000
キャッシュレス決済ポイント還元業務委託	PayPay株式会社	令和4年6月30日	73,016,000
石岡ふれあいまつり委託 （中止）	石岡ふれあいまつり実行委員会	令和4年7月21日	9,200,000

3 自治金融貸付状況

(単位：件、円)

1月～3月	15	94,350,000
4月～12月	67	378,100,000
合計	82	472,450,000

商工観光課（観光担当）

1 補助金

（単位：円）

補助金名	金額	交付先
石岡市観光協会補助金	22,745,000	石岡市観光協会
おまつり振興協議会補助金	7,422,000	石岡のおまつり振興協議会
柿岡まつり振興協議会補助金 (中止)		

2 委託契約・工事契約等の状況

（単位：円）

事業名・工事名	委託業者・請負業者名	契約年月日 (当初)	金額
観光案内所管理運営業務委託	石岡市観光協会	令和4年4月1日	6,901,000
まち蔵藍管理運営業務委託	石岡市観光協会	令和4年4月1日	2,668,000
いしおかファンクラブ業務委託	石岡市観光協会	令和4年4月1日	500,000
辻トイレ清掃管理業務委託	(公社) 石岡地方広域シルバー人材センター	令和4年4月1日	940,500
筑波連山天空ロード&トレイルランin石岡大会運営委託	いしおかトレイルラン実行委員会	令和4年6月8日	969,980
石岡のおまつり魅力アップ事業委託	石岡市観光協会	令和4年6月21日	4,200,000
旧国民宿舎つくばね解体工事 実施設計業務委託	三輪建築設計事務所	令和4年7月9日	3,586,000
石岡のおまつり山車獅子位置 情報表示業務	(有)エイ・ケイ・システム	令和4年7月29日	2,071,931
るるぶ特別編集『石岡』増刷 業務	(株) J T B 茨城南支店	令和4年8月8日	5,172,200
石岡のおまつり仮設トイレ設 置業務委託	石岡興業(株)	令和4年8月19日	2,794,000
石岡のおまつり路面清掃業務 委託	(有)福田工務店	令和4年8月19日	597,300
石岡のおまつり警備業務委託	(株)FUYOU	令和4年8月19日	8,923,200
石岡のおまつり音響システム 保守業務委託	中川商事(株)	令和4年8月24日	1,232,000

3 観光案内所来所者数

(単位：人)

1月	446	4月	1, 006	7月	1, 856	10月	748
2月	399	5月	804	8月	797	11月	671
3月	565	6月	1, 109	9月	883	12月	2, 105
小計	1, 410	小計					9, 979
合計							11, 389

4 まち蔵藍来所者数

(単位：人)

1月	703	4月	926	7月	1, 457	10月	1, 490
2月	915	5月	1, 125	8月	3, 056	11月	902
3月	744	6月	978	9月	1, 321	12月	949
小計	2, 362	小計					12, 204
合計							14, 566

5 常陸風土記の丘

(1) 月別利用者状況

(単位：人)

月	有料エリア入園者数				無料入園者数	総入園者数
	大人	小人	無料	計		
1	157	68	8	233	3,765	3,998
2	174	44	16	234	3,803	4,037
3	375	66	23	464	7,344	7,808
小計	706	178	47	931	14,912	15,843
4	2,117	147	38	2,302	38,719	41,021
5	506	105	107	718	7,608	8,326
6	258	118	33	409	4,498	4,907
7	191	31	69	291	3,896	4,187
8	202	40	5	247	4,082	4,329
9	249	71	12	332	5,667	5,999
10	373	33	16	422	6,175	6,597
11	285	84	64	433	5,595	6,028
12	149	14	54	217	3,411	3,628
小計	4,330	643	398	5,371	79,651	85,022
合計	5,036	821	445	6,302	94,563	100,865

(2) 委託契約・工事契約等の状況

(単位：円)

事業名・工事名	委託業者・請負業者名	契約年月日	金 額
常陸風土記の丘指定管理者指定管理料	(一財)石岡市産業文化事業団	令和4年4月1日	66,330,000
常陸風土記金山池橋修繕工事実施設計業務委託	(株)明和技術コンサルタンツ 石岡営業所	令和4年6月29日	3,410,000

6 茨城県フラワーパーク

(1) 月別利用者状況

(単位：人)

月	有料入園者数				無料入園者数	総入園者数
	大人	小人	ペット	計		
1	7,313	1,341	288	8,942	1,357	10,299
2	3,163	448	158	3,769	1,810	5,579
3	10,168	1,063	523	11,754	3,988	15,742
小計	20,644	2,852	969	24,465	7,155	31,620
4	11,315	1,435	487	13,237	3,486	16,723
5	45,577	2,516	1,731	49,824	9,193	59,017
6	20,798	1,043	585	22,426	3,997	26,423
7	6,937	685	195	7,817	1,727	9,544
8	6,012	1,069	203	7,284	1,537	8,821
9	5,931	743	277	6,951	2,268	9,219
10	25,899	1,934	1,086	28,919	6,236	35,155
11	24,609	2,177	1,054	27,840	5,150	32,990
12	24,954	3,532	1,071	29,557	4,145	33,702
小計	172,032	15,134	6,689	193,855	37,739	231,594
合計	192,676	17,986	7,658	218,320	44,894	263,214

(2) 委託契約・工事契約等の状況

(単位：円)

事業名・工事名	委託業者・請負業者名	契約年月日 (当初)	金 額
いばらきフラワーパーク冬季イルミネーション設置業務委託	T S P 太陽(株)	令和4年8月26日	13,827,000
茨城県フラワーパーク西側トイレ漏水等改修工事	中沢機工(株)	令和4年12月26日	1,265,000

7 ふれあいの森

(1) 月別利用者状況

(単位：人)

月	有料利用者数			無料利用者数	総利用者数
	スポーツサイト	フラワーサイクル	宿泊施設		
1	1,209	470	138	0	1,817
2	1,377	532	37	0	1,946
3	3,366	1,408	179	0	4,953
小計	5,952	2,410	354	0	8,716
4	3,470	1,944	380	0	5,794
5	5,679	3,826	583	0	10,088
6	2,049	1,163	316	0	3,528
7	1,245	549	375	0	2,169
8	2,161	1,125	673	0	3,959
9	1,719	904	408	0	3,031
10	3,402	2,116	382	0	5,900
11	3,011	1,736	497	0	5,244
12	1,767	763	449	0	2,979
小計	24,503	14,126	4,063	0	42,692
合計	30,455	16,536	4,417	0	51,408

(2) 委託契約・工事契約等の状況

(単位：円)

事業名・工事名	委託業者・請負業者名	契約年月日 (当初)	金 額
ふれあいの森グランピングサイト通路整備工事	(株)小貫工業	令和4年3月14日	3,311,000
石岡市ふれあいの森指定管理者指定管理料	(一財)石岡市産業文化事業団	令和4年4月1日	5,091,880

8 つくばねオートキャンプ場

(1) 月別利用状況

(単位：人)

月	ケビン棟	オート キャンプ サイト	デイ キャンプ サイト	多目的室	バーベキュー コーナー	林間広場	シャワー室	計
1	19	398	165	0	3	0	19	604
2	22	339	157	0	11	0	12	541
3	65	597	256	0	51	0	17	986
小計	106	1,334	578	0	65	0	48	2,131
4	92	799	323	0	157	0	41	1,412
5	95	766	354	0	238	0	75	1,528
6	45	427	282	0	167	0	62	983
7	110	483	896	0	161	500	127	2,277
8	77	452	161	0	157	0	121	968
9	95	443	246	35	124	0	104	1,047
10	71	846	487	0	197	0	53	1,654
11	74	748	379	0	192	0	27	1,420
12	86	654	279	0	70	0	17	1,106
小計	745	5,618	3,407	35	1,463	500	627	12,395
合計	851	6,952	3,985	35	1,528	500	675	14,526

(2) 委託契約・工事契約等の状況

(単位：円)

事業名・工事名	委託業者・請負業者名	契約年月日 (当初)	金 額
つくばねオートキャンプ場 指定管理者指定管理料	つくばね森林組合	令和4年4月1日	8,500,000
つくばねオートキャンプ場 遊具更新工事	(有)山口電機商会	令和4年12月6日	9,636,000

9 やさと温泉ゆりの郷

(1) 月別利用状況

(単位：人)

月	大人					小人			昼食 利用	合計
	平日	平日夜間 利用者	土日 祝日	土日祝日夜 間利用者	計	平日	土日 祝日	計		
1	3,858	623	3,453	356	8,290	340	621	961	308	9,559
2	2,393	436	2,882	246	5,957	93	388	481	295	6,733
3	3,611	611	3,049	301	7,572	241	552	793	626	8,991
小計	9,862	1,670	9,384	903	21,819	674	1,561	2,235	1,229	25,283
4	3,302	589	3,963	421	8,275	200	697	897	557	9,729
5	3,420	638	5,306	649	10,013	131	1,053	1,184	483	11,680
6	3,564	682	3,172	329	7,747	115	563	678	578	9,003
7	2,913	604	3,608	493	7,618	164	630	794	357	8,769
8	2,235	384	1,376	182	4,177	315	247	562	1,109	5,848
9	1,537	269	2,659	256	4,721	62	569	631	274	5,626
10	3,572	545	5,011	497	9,625	164	944	1,108	629	11,362
11	3,464	592	4,070	430	8,556	156	745	901	858	10,315
12	5,432	817	3,422	405	10,076	442	587	1,029	455	11,560
小計	29,439	5,120	32,587	3,662	70,808	1,749	6,035	7,784	5,300	83,892
合計	39,301	6,790	41,971	4,565	92,627	2,423	7,596	10,019	6,529	109,175

(2) 委託契約・工事契約等の状況

(単位：円)

事業名・工事名	委託業者・請負業者名	契約年月日 (当初)	金 額
やさと温泉ゆりの郷中規模改修工事	(株)アレスコ	令和4年4月1日	85,910,000
やさと温泉ゆりの郷中規模改修工事工事管理業務委託	(有)吉田建築計画事務所	令和4年4月27日	3,377,000
やさと温泉ゆりの郷源泉ポンプ交換及び孔内浚渫工事	(株)湯守	令和4年8月3日	18,480,000

10 体験型観光施設 朝日里山学校

(1) 月別利用者状況

(単位：人)

月	体験者数			その他利用者	見学等	総利用者数
	大人	小人	計			
1	22	13	35	50	0	85
2	26	74	100	788	0	888
3	82	136	218	115	0	333
小計	130	223	353	953	0	1,306
4	32	263	295	1,312	0	1,607
5	91	630	721	803	0	1,524
6	40	464	504	238	0	742
7	297	296	593	173	0	766
8	57	91	148	106	0	254
9	133	280	413	323	0	736
10	424	491	915	569	0	1,484
11	208	69	277	333	0	610
12	112	129	241	113	0	354
小計	1,394	2,713	4,107	3,970	0	8,077
合計	1,524	2,936	4,460	4,923	0	9,383

(2) 委託契約・工事契約等の状況

(単位：円)

事業名・工事名	委託業者・請負業者名	契約年月日 (当初)	金額
朝日里山学校指定管理者指定管理料	NP0法人アグリやさと	令和4年4月1日	7,500,000
朝日里山学校改修工事実施設計業務委託	(有)イノ設計	令和4年7月4日	6,138,000

産業プロモーション課

1 情報発信

発信方法	発信回数	内容
インスタグラム	21	魅力的な風景や観光スポットの発信

2 プロモーションの実施状況

開催場所	実施時期	内容
市役所メロディアスホール	令和4年5月20日	石岡セレクト認証品の展示販売
IBARAKI sense（東京）	令和4年7月15、16日 令和4年11月4、5日	石岡セレクト認証品及び農産物の展示販売
台湾旅行博（ITF）	令和4年11月4～7日	茨城県ブースへの参加PR
KITTE（東京シティアイ）	令和4年11月12、13日	郵便局との連携による石岡セレクト認証品及び農産物の展示販売、スカイスポーツのPR、ふるさと大使の活用
石岡ステーションパーク 1階	令和4年12月23、24日	茨城DCによる石岡セレクト認証品及び農産物の展示販売、かんぱん横丁の活用、ふるさと大使の活用

3 企業誘致に係る事業の実施状況

実施内容	実施時期	内容
企業訪問	令和4年5月～7月	38社
立地相談	通年	14件

4 委託契約の状況

（単位：円）

事業名	委託業者名	契約年月日	金額
石岡のおまつり動画素材撮影業務委託	株式会社情報技術	令和4年8月16日	349,800
石岡市ワーケーションモニターツアー業務委託	東武トップツアーズ株式会社 水戸支店	令和4年9月21日	1,799,782
石岡駅装飾業務委託	株式会社ジェイアール東日本企画 水戸支社	令和4年9月30日	5,945,698
石岡市プロモーション動画作成・広告業務委託	Crevo株式会社	令和4年11月4日	5,989,500

地 籍 調 査 課

1 令和4年度 実施地区の状況

府中Ⅳ（府中一丁目・府中二丁目・総社一丁目・若宮一丁目・国府三丁目の各一部）

（令和4年度調査地区の一筆地調査、地籍図根点配置測量、一筆地測量）

精度 甲 3 縮 尺 1/500

傾斜 平坦 視通状況 市 I

筆の形状 不整形地

面 積 0.10 k m² 筆 数 439 筆

（調査前筆数）

府中Ⅲ（府中一丁目・府中二丁目・府中三丁目・府中五丁目・若宮一丁目の各一部）

（令和3年度調査地区の地積測定、地籍図及び地籍簿作成）

精度 甲 3 縮 尺 1/500

傾斜 平坦 視通状況 市 I

筆の形状 不整形地

面 積 0.11 k m² 筆 数 370 筆

2 説明会の開催（例年6月上旬に開催するが、本年度はコロナ禍で中止。説明資料の発送を地権者に行った。）

（単位：通）

発 送 年 月 日	調査地区内発送数	調査地区外周発送数
令和4年5月19日(木)	133	64

3 委託契約の状況

事 業 名	委託業者名	契約年月日 (当初)	金 額 (円)
R 4 府中Ⅳ・府中Ⅲ地区地籍調査測量等 業務委託	昭和測量株式会社	令和4年8月17日	5,665,000
令和4年度 素図作成業務委託	有限会社 技研昭和	令和4年10月3日	627,000

4 地籍調査外業補助員の雇用状況

府中Ⅲ地区及び府中Ⅳ地区

任 期	人 数	雇用年月日	活 動 状 況
令和4年度	6 人	令和4年6月1日 ～ 令和5年3月31日	地籍調査に関わる長狭 物調査及び一筆地調査 の補助

都 市 建 設 部

都 市 計 画 課

下 水 道 課

建 築 住 宅 指 導 課

道 路 建 設 課

都 市 計 画 課

1 都市計画関係について

(1) 都市計画についての証明

区 分	件 数
1月～ 3月	4件
4月～12月	13件

(2) 都市計画法第53条(都市計画施設等の区域内における建築の規制)の申請

区 分	件 数
1月～ 3月	0件
4月～12月	1件

2 屋外広告物許可状況

区 分	表示物件 (件)		手数料 (円)	
	1月～3月	4月～12月	1月～3月	4月～12月
照 明 広 告	35	92	72,000	243,000
広 告 塔 ・ 板	56	240	94,500	574,050
電柱巻立広告	434	0	130,200	0
電柱袖付広告	271	0	81,300	0
その他の広告	46	135	18,500	54,300
計	842	467	396,500	871,350

3 石岡市都市計画審議会

定数	現員数	任期	就任年月日	設置根拠	活動状況
20人	19人	2年	令和4年7月28日	石岡市都市計画審議会条例 第1条	1回開催 R4.8.2

4 公共用地取得に伴う代替地登録状況

登録者数	登録件数	登録面積		
		市街化区域	調整区域	計
17人	21件	14,691.90㎡	21,284.00㎡	35,975.90㎡

5 国道6号バイパス建設促進事業

国道6号バイパス事業への協力、関係機関との連絡・協議、埋蔵文化財の調査協力

【国道6号バイパス建設促進期成会】

国道6号バイパスの早期実現を図り、交通機能の改善並びに地域の活性化を図ることを目的とし早期実現のための調査、要望、広報活動等を行う。

委員数	委員構成	活動状況
15人	石岡市・かすみがうら市・小美玉市の市長、議長、副議長、建設関係委員会委員長、担当部長	R4.4 広報紙配布 R4.7 中央要望 R4.8 総会

6 都市計画一般・景観形成事業

委託契約等の状況(30万円以上)

(単位：円)

事業名	業者名	契約年月日 (当初)	金額
令和4年度 石岡市歴史的景観及び里山景観調査研究	(大) 筑波大学	R4.4.11	2,000,000
令和4年度 高浜駅周辺まちづくり検討調査業務委託	(株) ミカミ	R4.6.6	2,607,000
令和4年度 石岡市都市計画基本図修正業務委託	国際航業(株) 水戸営業所	R4.6.30	20,570,000

7 自由通路維持管理経費について

委託契約・工事契約等の状況(30万円以上)

(単位：円)

事業名	業者名	契約年月日 (当初)	金額
令和4年度 日常清掃業務委託(石岡駅東西自由通路)	(公社)石岡地方広域シルバー人材センター	R4.4.1	4,367,000
令和4年度 昇降機設備保守点検業務委託(石岡駅東西自由通路)	(株)日立ビルシステム 関東支社	R4.4.1	8,316,000

事業名	業者名	契約年月日 (当初)	金額
令和4年度 窓ガラス定期清掃業務委託(石岡駅東西自由通路)	JR 水戸鉄道サービス(株)	R4. 4. 1	607,200
令和4年度 太陽光発電蓄電池設備保守点検業務委託(石岡駅東西自由通路)	パナソニック LS エンジニアリング(株)	R4. 4. 1	561,000
令和4年度 石岡駅西口市民文化伝承館吊りガラス点検業務委託(石岡駅東西自由通路)	東鉄工業(株)水戸支店	R4. 10. 21	495,000

8 地域交通対策事業

委託契約・工事契約等の状況(30万円以上)

(単位:円)

事業名	業者名	契約年月日 (当初)	金額
令和4年度 買い物支援実証事業業務委託	(株)カスミ	R4. 7. 20	2,000,000
石岡市グリーンスローモビリティ運行業務委託	関鉄ハイヤー(株)	R4. 10. 4	1,812,800

9 公園等の維持管理について

(1) 都市公園

(単位:㎡)

名称	所在	公園台帳面積
柏原野球公園 (教育委員会管理)	柏原11	33,553
柏原サッカー公園 (教育委員会管理)	柏原3	16,564
柏原球技公園 (教育委員会管理)	柏原5	10,005
宮下児童公園	総社二丁目8-12	1,224
中央児童公園	国府一丁目1639-1	1,839
国府公園	国府六丁目574-3	10,572
柏原池公園	鹿の子三丁目9950	46,843
石岡ステーションパーク	国府一丁目1-20	3,663
フローラル東公園	南台三丁目20	2,500
フローラル西公園	南台一丁目22	3,500
フローラル中央公園	南台二丁目32	2,500
せせらぎパーク	南台四丁目9	34,500

名 称	所 在	公園台帳面積
石岡市運動公園 (教育委員会管理)	南台三丁目1338-3	112, 856
八軒向第1公園	旭台一丁目3588	5, 325
八軒向第2公園	旭台一丁目3748	2, 423
八軒向第3公園	旭台二丁目3669	3, 336
彦市山第1公園	旭台三丁目3266	2, 384
彦市山第2公園	旭台三丁目3230	1, 557
彦市山第3公園	旭台三丁目3370	2, 026
ばらき台第1公園	茨城二丁目4700-271	2, 344
ばらき台第2公園	茨城二丁目4700-266	1, 638
ばらき台第3公園	茨城一丁目14601	1, 667
駅東第1公園	石岡二丁目11-6	1, 909
駅東第2公園	石岡一丁目15-1	1, 500
上池公園	府中二丁目638	5, 234
南台第1緑地公園	南台一丁目36	1, 180

(2) 広場・緑地他

(単位：㎡)

名 称	所 在	公園台帳面積
井関農村公園	井関1057-1	22, 639
出し山農村公園	石岡15869	3, 713
木比提子供の遊び場	石岡2355-1	583
正上内子供の遊び場	北府中三丁目12240-25	1, 929
半の木子供の遊び場	半ノ木11089	3, 000
村上子供の遊び場	村上448	1, 145
三村子供の遊び場	三村1256	7, 273
南台駅前広場	南台二丁目1-1	346
南台第2緑地	南台四丁目7-6	2, 202
ばらき台緑地	茨城二丁目4677-1	1, 117
ばらき台用地	茨城二丁目4700-269	314
大谷津緑地	大谷津4290-36	1, 280

名 称	所 在	公園台帳面積
バス専用道路緑地	石岡一丁目～東光台三丁目	18,369

(3) 委託契約・工事契約等の状況(30万円以上)

(単位：円)

事 業 名	業 者 名	契約年月日 (当初)	金 額
令和3年度 石岡ステーションパークからくり時計点検業務委託	セイコータイムクリエーション(株)	R4. 2. 8	418,000
令和4年度 公園トイレ清掃業務委託(せせらぎパークほか6箇所)	(株)日高建材	R4. 4. 1	2,706,000
令和4年度 清掃業務委託(ステーションパーク・駅東交通広場・公衆トイレ)	総合開発企画(株)	R4. 4. 1	7,150,000
令和4年度 夜間警備業務委託(石岡ステーションパークほか4箇所)	国際警備保障(株)	R4. 4. 1	1,254,000
令和4年度 石岡ステーションパーク駐車場精算機保守点検等業務委託	前野商事(株)	R4. 4. 1	686,400
令和4年度 石岡駅東口交通広場駐車場精算機保守点検等業務委託	アマノマネジメントサービス(株)	R4. 4. 1	726,000
令和4年度 石岡駅西口駅前広場駐車場精算機保守点検等業務委託	ピットデザイン(株)	R4. 4. 1	396,000
令和4年度 柏原池公園維持管理業務委託	(有)グリーン巴	R4. 4. 28	4,169,000
令和4年度 駅東交通広場ほか2箇所維持管理業務委託	(有)ランドスケープヤグチ	R4. 4. 28	2,508,000
令和4年度 国府・上池公園維持管理業務委託	長谷川造園	R4. 4. 28	2,970,000
令和4年度 バス専用道路緑地維持管理業務委託	小桜造園	R4. 4. 28	4,070,000
令和4年度 せせらぎパークほか5箇所維持管理業務委託	杉並造園土木(株)	R4. 4. 28	4,774,000
令和4年度ばらき台第1公園ほか16箇所維持管理業務委託	(公社)石岡地方広域シルバー人材センター	R4. 6. 14	2,937,000
令和4年度石岡ステーションパークからくり時計補修工事	セイコータイムクリエーション(株)	R4. 8. 17	654,390
令和4年度 石岡市公園遊具等定期点検業務委託	(株)シンテン	R4. 9. 8	308,000

(4) 駐車場利用状況

区 分		精算台数(台)	収入金額(円)
石岡ステーションパーク駐車場	1月～3月	348	129,100
	4月～12月	1,652	666,600
	小 計	2,000	795,700
石岡駅東口交通広場駐車場	1月～3月	177	80,300
	4月～12月	934	495,700
	小 計	1,111	576,000
石岡駅西口駅前広場駐車場	1月～3月	321	99,600
	4月～12月	1,328	420,300
	小 計	1,649	519,900
合 計		4,760	1,891,600

10 合併市町村幹線道路緊急整備支援事業について

(1) 指定路線

(単位：m)

路 線 名	延 長	幅 員
貝地・高浜線	1,300	17.0
村上・六軒線	250	22.0
上林・上曽線	4,200	15.0
美野里・八郷線	4,000	11.0
駅前・東ノ辻線	1,200	17.0
八郷・新治線(朝日トンネル)	1,850	7.5～9.0

(2) 委託契約・工事契約等の状況(30万円以上)

(単位：円)

事 業 名	業 者 名	契約年月日 (当初)	金 額
R3 市道 A3367 号線(駅前・東ノ辻線)道路改良工事	(有)アクアテクノ	R4.2.14	19,899,000
R4 市道 A5645 号線(貝地・高浜線)地質調査業務委託	(株)岡村地質	R4.6.6	10,351,000
R4 市道 B7557 号線(上林・上曽線)道路詳細設計修正業務委託	大東虎ノ門設計(株)	R4.6.29	9,427,000

事業名	業者名	契約年月日 (当初)	金額
R4 市道 B1229 号線（下宿交差点）交通量推計調査業務委託	(有)つくばスケール	R4. 7. 1	7, 535, 000
R4 市道 B7557 号線（上林・上曽線）道路詳細設計修正・地質調査解析業務委託	総合開発企画(株)	R4. 7. 4	7, 480, 000
R4 市道 B7557 号線（上林・上曽線）歩道整備工事	(株)技研	R4. 7. 4	13, 288, 000
R4 市道 A3367 号線（駅前・東ノ辻線）道路改良工事	(株)長谷川工務店	R4. 7. 5	23, 045, 000
R4 市道 B7557 号線（上林・上曽線）道路設計・地質調査業務委託	(有)つくばスケール	R4. 11. 1	8, 393, 000
R4 市道 A5645 号線（貝地・高浜線）道路改良工事	(株)岡崎土建	R4. 11. 7	27, 918, 000

11 市営駅東駐車場について

(1) 委託契約の状況(30万円以上)

(単位：円)

事業名	業者名	契約年月日 (当初)	金額
令和4年度 石岡市営駅東駐車場精算機保守点検等業務委託	前野商事(株)	R4. 4. 1	686, 400

(2) 市営駅東駐車場利用状況

区 分		精算台数(台)	収入金額(円)
一 般(時間貸し)	1月～3月	4, 334	2, 495, 700
	4月～12月	21, 245	12, 096, 630
	小 計	25, 579	14, 592, 330
定 期	1月～3月	167	1, 441, 000
	4月～12月	558	5, 153, 500
	小 計	725	6, 594, 500
合 計		26, 304	21, 186, 830

12 公共交通関係協議会

名 称	構 成	目 的
茨城県常磐線整備促進期成同盟会	茨城県 20市町村	茨城県地域の経済発展に重要な役割をもつ常磐線の整備及び利用促進を図る。
水戸線整備促進期成同盟会	茨城県 12市町 2団体	水戸線の整備及び利用促進を図る。
常磐線東海道線乗り入れ推進協議会	茨城県 7市町 18団体	常磐線の輸送力強化と、さらに良質な輸送サービス提供の促進を図る。
茨城空港利用促進等協議会	茨城県 44市町村 44市町村議会 各種団体 企業	首都圏の一翼を担う空港としての機能を十分に発揮できるよう、茨城空港の利用促進を図り、地域の振興に寄与する。
茨城県公共交通活性化会議	茨城県 44市町村 交通事業者等	茨城県内におけるより良い公共交通の在り方について協議を行い、公共交通の活性化を図る。
茨城県南常磐線輸送力増強期成同盟会	7市町	茨城県南地域の発展に重要な役割をもつ常磐線の整備促進を図る。
県南地域公共交通確保対策協議会	茨城運輸支局 茨城県 14市町 交通事業者	茨城県南地域における広域的な公共交通ネットワークの構築を図る。
茨城県バス対策地域協議会分科会	関東運輸局 茨城県 44市町村 交通事業者	茨城県内の地域間幹線系統のバス路線の確保・維持を図る。
筑波山周辺渋滞対策協議会	茨城県 3市町 交通事業者等	筑波山周辺の渋滞状況について、渋滞の解消と観光振興を図る。
都市間高速バス増便実証実験協議会	茨城県 3市 交通事業者等	都市間高速バスネットワーク強化事業に係る運行計画、周知、PR及び利用促進等を図る。

名 称	構 成	目 的
茨城県バス停留所安全性確保合同検討会	茨城県 44市町村 交通事業者 茨城県警察本部 常陸河川国道事務所	路線定期運行を行う一般乗合旅客自動車運送事業におけるバス停留所の交通安全上の実態把握及び安全性確保対策を図る。

13 石岡市代替バス運行事業（板敷山前～恋瀬小学校～羽鳥駅）

区 分	利用者数
1月～3月	2,497人
4月～12月	10,357人
計	12,854人

14 石岡市乗合いタクシー運行事業

区 分	利用者数
1月～3月	7,809人
4月～12月	24,335人
計	32,144人

下 水 道 課

1 下水道の普及状況

(令和4年12月末現在)

区 分	流域関連公共下水道	公共下水道
供用開始区域	879.2ha	526.4ha
区域内人口	30,100人	11,182人
水洗化人口	29,167人	6,502人
水洗化普及率	96.9%	58.1%

2 令和4年度供用開始区域

区 分	流域関連公共下水道	公共下水道
地 区	—	—

3 受益者負担金徴収状況

(令和4年12月末現在)

区 分		調定額	収入済額	徴収率
流域関連公共下水道	現年度	8,089,590円	9,775,980円	120.8%
	過年度	17,457,360円	0円	0.0%
公共下水道	現年度	11,420,000円	11,130,000円	97.5%
	過年度	76,297,000円	1,855,000円	2.4%

※公共下水道現年度の収入済額及び徴収率は、令和3年4月から令和3年12月調定分を含む。

4 使用料徴収状況

(令和4年12月末現在)

区 分		調定額	収入済額	徴収率
流域関連公共下水道	現年度	495,330,616円	412,487,031円	83.3%
	過年度	152,405,198円	83,194,084円	54.6%
公共下水道	現年度	145,238,720円	132,383,240円	91.1%
	過年度	17,555,704円	12,966,208円	73.9%

5 工事契約状況

流域関連公共下水道

(30万円以上 単位：円)

工 事 名	請負業者名	契約年月日 (当初)	金 額
R3 市単公下マンホール蓋交換第2号工事	(株)松永工務店	R4. 1. 17	1,276,000
R3 市単公下マンホール蓋交換第4号工事	千代田建設(株)	R4. 2. 2	825,000
令和3年度流域関連公共下水道 No. 27 ポンプ場 No. 2 ポンプ逆止弁等交換工事	(株)プラントサービス	R4. 2. 2	792,000
R3 市単公下マンホール蓋交換第6号工事	福井建設(株)	R4. 2. 17	1,078,000
R3 市単公下第3号工事	(株)長谷川工務店	R4. 3. 7	18,491,000
R3 国補公下第1号工事	(有)路川工務店	R4. 3. 7	43,868,000
R3 国補公下ストックマネジメント設備改築工事	昱(株)茨城支店	R4. 3. 25	32,648,000
R3 市単公下第1号工事	(有)アクアテクノ	R4. 3. 28	3,245,000
令和3年度小計(1月～3月)			102,223,000
令和4年度流域関連公共下水道 No. 18 ポンプ場 No. 2 ポンプ交換工事	昱(株)茨城支店	R4. 5. 23	825,000
R3 国補公下マンホール蓋更新工事第1号	篠崎建設(株)	R4. 7. 5	1,265,000
R3 国補公下マンホール蓋更新工事第2号	(有)福田工務店	R4. 7. 11	1,287,000
R4 市単公下第4号工事	(株)長谷川工務店	R4. 8. 16	9,350,000
R3・R4 国補公下合併第1号工事	福井建設(株)	R4. 8. 17	38,610,000
令和4年度流域関連公共下水道 No. 7 ポンプ場 No. 1 ポンプ交換工事	昱(株)茨城支店	R4. 9. 1	1,276,000
R4 市単公下第1号工事	堺建設(株)	R4. 9. 12	28,886,000
令和4年度石岡第二中継ポンプ場着水井蓋改築工事	昱(株)茨城支店	R4. 9. 12	2,090,000
R3 国補公下マンホール蓋更新工事第6号	白田建設(有)	R4. 10. 3	4,719,000
R3 国補公下マンホール蓋更新工事第12号	(有)福田工務店	R4. 10. 6	550,000
令和4年度流域関連公共下水道 No. 20 ポンプ場 No. 2 ポンプ逆止弁交換工事	昱(株)茨城支店	R4. 10. 13	1,210,000
令和4年度石岡第二中継ポンプ場吐出配管改築工事	昱(株)茨城支店	R4. 10. 19	5,280,000

工 事 名	請負業者名	契約年月日 (当初)	金 額
R4 市単公下柵第 38 号工事	千代田建設(株)	R4. 10. 24	1, 067, 000
R3 国補公下ストックマネジメント設備改 築工事に伴う付帯工事第 2 号	九島産業(株)	R4. 11. 24	1, 210, 000
令和 4 年度流域関連公共下水道 No. 10 ポ ンプ場 No. 1 ポンプ交換工事	昱(株)茨城支店	R4. 11. 30	1, 210, 000
R4 市単公下第 3 号工事	(株)小貫工業	R4. 12. 5	5, 599, 000
R3 国補公下マンホール蓋更新工事第 13 号	福井建設(株)	R4. 12. 6	979, 000
R3 国補公下マンホール蓋更新工事第 8 号	常南グリーン システム (株)	R4. 12. 6	1, 463, 000
令和 4 年度小計 (4 月～1 2 月)			106, 876, 000
合計 (1 月～1 2 月)			209, 099, 000

公共下水道

(30万円以上 単位：円)

工 事 名	請負業者名	契約年月日 (当初)	金 額
R3国補八郷水処理センターストックマネジメント設備改築工事	(株)トミデン	R4. 2. 15	146,850,000
令和3年度南山崎第1号マンホールポンプ場投込式水位計交換工事	(株)第一テクノ 茨城営業所	R4. 2. 25	770,000
令和3年度小計(1月～3月)			147,620,000
令和4年度八郷水処理センター非常用発電機始動用蓄電池交換工事	東神電池工業(株)	R4. 5. 11	1,199,000
令和4年度石沢第2マンホールポンプ場No.2ポンプ修繕工事	斎藤商事(株)	R4. 8. 15	4,048,000
R4国補特環単独合併舗装本復旧第1号工事	(株)三企工業	R4. 8. 17	9,504,000
令和4年度南山崎第2号マンホールポンプ場No.1ポンプ交換工事	(株)進貢	R4. 8. 29	9,515,000
R3・R4国補特環合併第1号管渠工事	(株)長谷川工務店	R4. 9. 13	44,341,000
R4市単特環舗装復旧工事第5号	(株)大場工務店	R4. 9. 13	4,235,000
令和4年度石沢第1マンホールポンプ場No.1ポンプ交換工事	(株)プラントサービス	R4. 9. 28	5,038,000
令和4年度八郷水処理センター汚泥脱水機用制御盤表示器交換工事	(株)前澤エンジニア リングサービス	R4. 10. 17	1,298,000
令和4年度下林竜ノ口第1マンホールポンプ場等No.1ポンプ交換工事	(株)進貢	R4. 10. 19	5,698,000
R4市単特環舗装本復旧第1号工事	(有)路川工務店	R4. 11. 4	12,650,000
令和4年度八郷水処理センターNo.2高分子供給ポンプ交換工事	荏原実業(株) 茨城営業所	R4. 11. 9	1,925,000
R4国補八郷水処理センターストックマネジメント設備改築工事	(株)トミデン	R4. 11. 14	146,850,000
令和4年度林小学校マンホールポンプ場投込式水位計交換工事	(株)第一テクノ 茨城営業所	R4. 11. 25	781,000
令和4年度柿岡旭町マンホールポンプ場等ポンプ交換工事	(株)進貢	R4. 12. 6	7,315,000
令和4年度柴間マンホールポンプ場仮設ポンプ設置工事	(株)プラントサービス	R4. 12. 23	6,380,000
令和4年度小計(4月～12月)			260,777,000
合計(1月～12月)			408,397,000