

令和 3 年

事務に関する説明書



茨城県石岡市



## 目 次

石 岡 市 行 政 機 構 図	1
市 長 直 轄 組 織	
駅周辺にぎわい創生課	2
市 長 公 室	
秘 書 広 聴 課	4
政 策 企 画 課	9
行 革 推 進 課	13
総 務 部	
総 務 課	14
防 災 危 機 管 理 課	20
契 約 検 査 課	23
情 報 政 策 課	24
財 務 部	
財 政 課	25
管 財 課	33
税 務 課	37
収 納 対 策 課	42
生 活 環 境 部	
生 活 環 境 課	43
コミュニティ推進課	52
市 民 課	56
保 險 年 金 課	60

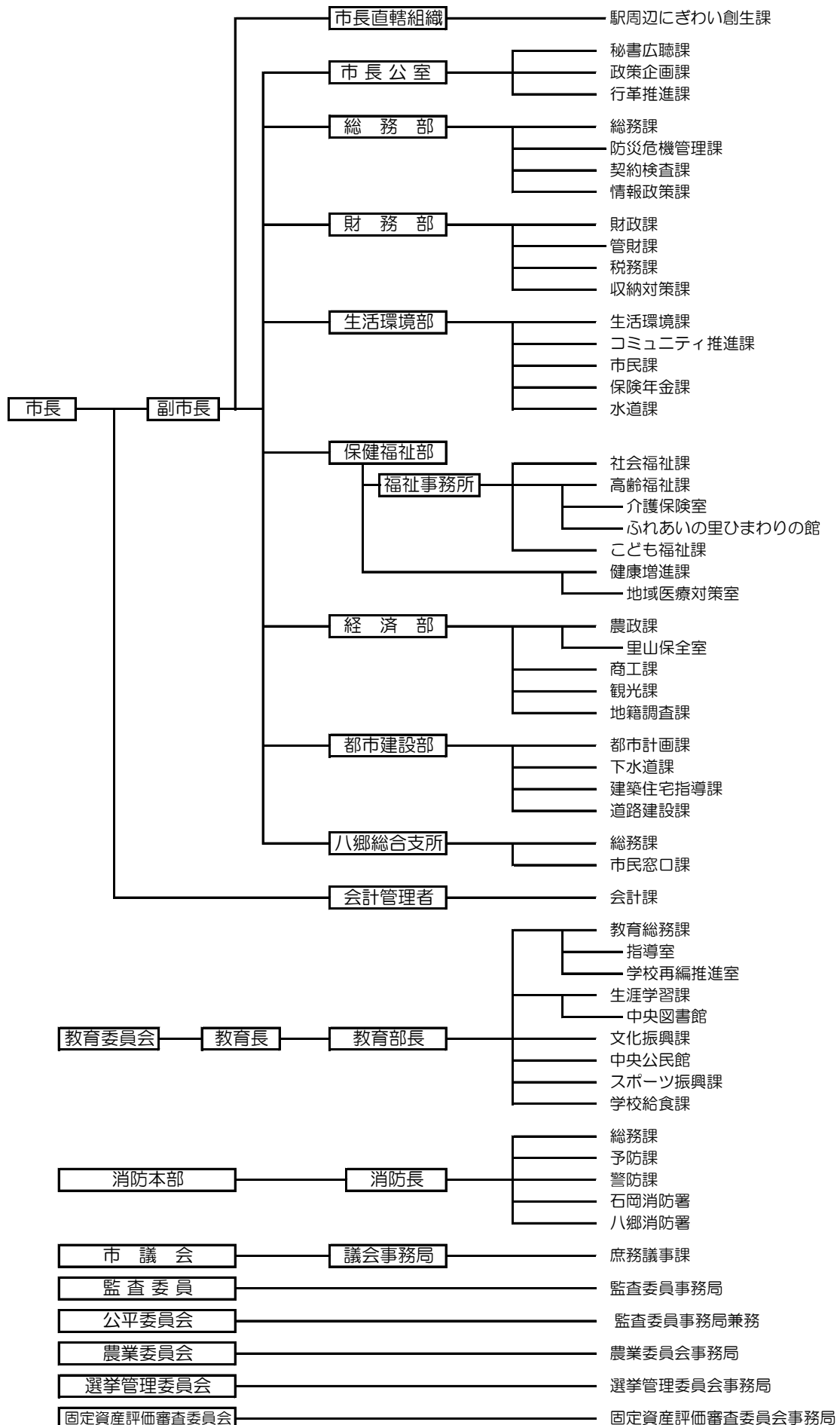
水 道 課	・ ・ ・ ・ ・	73
保 健 福 祉 部		
社 会 福 祉 課	・ ・ ・ ・ ・	77
高 齢 福 祉 課	・ ・ ・ ・ ・	81
こ ども 福 祉 課	・ ・ ・ ・ ・	93
健 康 増 進 課	・ ・ ・ ・ ・	99
経 済 部		
農 政 課	・ ・ ・ ・ ・	107
商 工 課	・ ・ ・ ・ ・	110
観 光 課	・ ・ ・ ・ ・	112
地 籍 調 査 課	・ ・ ・ ・ ・	120
都 市 建 設 部		
都 市 計 画 課	・ ・ ・ ・ ・	122
下 水 道 課	・ ・ ・ ・ ・	131
建 築 住 宅 指 導 課	・ ・ ・ ・ ・	142
道 路 建 設 課	・ ・ ・ ・ ・	144
八 郷 総 合 支 所		
総 務 課	・ ・ ・ ・ ・	154
市 民 窓 口 課	・ ・ ・ ・ ・	161
会 計 課	・ ・ ・ ・ ・	173
議 会 事 務 局		
庶 務 議 事 課	・ ・ ・ ・ ・	178
監 査 委 員 事 務 局	・ ・ ・ ・ ・	191

石岡市及び事務組合公平委員会	・ ・ ・ ・ ・	194
農 業 委 員 会 事 務 局	・ ・ ・ ・ ・	195
選挙管理委員会事務局	・ ・ ・ ・ ・	198
固定資産評価審査委員会事務局	・ ・ ・ ・ ・	201
教 育 委 員 会 事 務 局		
教 育 総 務 課	・ ・ ・ ・ ・	202
生 涯 学 習 課	・ ・ ・ ・ ・	220
文 化 振 興 課	・ ・ ・ ・ ・	229
中 央 公 民 館	・ ・ ・ ・ ・	234
ス ポ ー ツ 振 興 課	・ ・ ・ ・ ・	239
学 校 給 食 課	・ ・ ・ ・ ・	242
消    防    本    部		
総    務    課	・ ・ ・ ・ ・	246
予    防    課	・ ・ ・ ・ ・	251
警    防    課	・ ・ ・ ・ ・	253
石 岡 消 防 署	・ ・ ・ ・ ・	256
八 郷 消 防 署	・ ・ ・ ・ ・	260



## 石岡市行政機構図

令和3年4月1日現在







# 市 長 直 轄 組 織

駅周辺にぎわい創生課



# 駅 周 辺 に ぎ わ い 創 生 課

## 1 複合文化施設整備事業について

委託契約・工事契約等の状況(30 万円以上)

(単位：円)

事 業 名	業 者 名	契約年月日	金 額
石岡市文化施設整備事業基礎調査業務委託	(株) ブレインファーム 東京オフィス	R2. 10. 12	4, 995, 100
R3 複合文化施設候補地用地測量業務委託	(有) 石岡技研	R3. 4. 28	6, 765, 000
R3 複合文化施設候補地埋設物調査業務委託	興亜開発 (株) 茨城営業所	R3. 7. 5	12, 650, 000

## 2 石岡駅周辺整備事業について

委託契約・工事契約等の状況(30 万円以上)

(単位：円)

事 業 名	業 者 名	契約年月日	金 額
R3(仮称)石岡駅東中央公園補償再算定業務委託	(株) 開発計画研究所 石岡営業所	R3. 6. 7	770, 000
R3 石 岡 駅 西 口 道 路 ( 市 道 A0126 号線) 歩道仮舗装工事	千代田建設 (株)	R3. 6. 21	506, 000
R3 石岡駅空港バス発着広場休憩施設新築工事	興民建設 (株)	R3. 7. 15	50, 930, 000
R3 石岡駅空港バス発着広場休憩施設新築工事 工事監理業務委託	ささじま建築設計事務所	R3. 8. 10	1, 353, 000
R3(仮称)石岡駅西口交流施設改修工事	(株) 松永工務店	R3. 10. 1	44, 990, 000
R3 (仮称) 石岡駅西口交流施設改修工事 工事監理業務委託	(有) 吉田建築計画事務所	R3. 10. 15	2, 244, 000
R3(仮称)石岡駅西口交流施設駐車場用地測量業務委託	(有) 石岡技研	R3. 11. 26	2, 420, 000
R3 石岡駅空港バス発着広場シェルター屋根新設工事	興民建設 (株)	R3. 11. 30	41, 756, 000
R3(仮称)石岡駅西口交流施設外構改修工事实施設設計業務委託	(有) 吉田建築計画事務所	R3. 12. 8	1, 650, 000

事業名	業者名	契約年月日	金額
R3(仮称)石岡駅西口交流施設 改修工事修正設計業務委託	(有) 吉田建築計画事務所	R3. 12. 10	1, 738, 000
R3 石岡駅空港バス発着広場シ ェルター屋根新設工事 工事 監理業務委託	ささじま建築設計事務所	R3. 12. 21	1, 100, 000
R3 石岡駅空港バス発着広場シ ェルター屋根増設バスロータ リー拡張工事	興民建設 (株)	R3. 12. 21	52, 635, 000
R3(仮称)石岡駅西口交流施設 駐車場地質調査業務委託	(有) つくばスケール	R3. 12. 24	7, 150, 000
R3 鹿島鉄道跡地埋設物掘削調 査業務委託	大和探査技術 (株) 東 京支店	R3. 12. 24	11, 550, 000

市長公室

秘書長  
政策  
行政  
書策  
改革  
広企  
推  
聴画  
進  
課  
課  
課



# 秘書広聴課

## 1 市長会関係について（茨城県市長会）

開催日	場 所	件 名
1月21日	水戸京成ホテル	令和3年第1回市長会 1 会議事項 (1) 報告事項 ① 4団体連絡会議の令和3年度県政に対する要望事項とその回答について ② 要望活動の実施状況について (2) 議決事項 ① 令和3年度事業計画について ② 令和3年度歳入歳出予算 ③ 民間自治功労者の表彰選考について (3) 協議事項 ① 市長の推薦について ② 令和3年度市長会及び関連団体行事予定について ③ 次期自治体情報セキュリティクラウドの整備について ④ 逃げ遅れゼロを目指した自助・共助の促進について ⑤ 新型コロナウイルスワクチンについて ⑥ 市町村国民健康保険における賦課方式の統一について (4) その他 全国市長会防災・減災費用保険について
3月12日	茨城県市町村会館	令和3年第1回市長会（臨時会） 1 会議事項 (1) 協議事項 茨城県知事選挙候補者 大井川和彦氏推薦について
4月27日	茨城県市町村会館	令和3年第2回市長会 1 会議事項 (1) 選任事項 ① 次期本会役員の選任について ② 次期本会常任委員会委員の選任について ③ 次期全国市長会役員の推薦について ④ 次期全国市長会関東支部役員の推薦について ⑤ 茨城県市町村総合事務組合議会議員の互選について ⑥ 茨城県市町村負担金審議委員会委員の推薦について ⑦ 本会常務理事の選任同意について (2) 報告事項 ① 要望活動の実施状況について

開催日	場 所	件 名
4月27日	茨城県市町村会館	②全国市長会関東支部総会提出議案について (3) 協議事項 ①先進地行政視察について ②市町村長自治研究会について ③健康長寿社会の実現に向けた介護予防の推進について ④森林湖沼環境税活用事業の実績について
8月27日	WEB開催	令和3年第3回市長会 1 会議事項 (1) 報告事項 ①要望活動の実施状況について ②令和3年7月1日からの大雨による災害に対する見舞金について (2) 認定事項 令和2年度歳入歳出決算の認定について (3) 協議事項 ①市長の推薦について ②衆議院議員選挙候補者の推薦について ③令和4年度県政に対する要望事項について ④地域防災支援の取り組み等について ⑤地方公務員の定年引上げについて ⑥県からの説明事項について ア消防団員の処遇改善等について イ犯罪や事故の起こりにくいまちづくりに資する各種施策について (4) その他 ①県民交通災害共済事業の現況について ②(公財)茨城県市町村振興協会の事業報告について ③その他

## 2 表彰について

(単位：人)

表彰区分	自治	市政功労	一般	寄 附	職 員	計
1月～3月	0	0	1	0	34	35
4月～12月	10	1	6	2	1	20
計	10	1	7	2	35	55



### 3 後援名義使用承認について

(単位：件)

事業区分	観光・イベント関係	文化・芸能関係	音楽関係	教育関係	福祉関係	スポーツ関係	計
1月～3月	2	0	0	0	0	2	4
4月～12月	10	4	2	1	3	7	27
計	12	4	2	1	3	9	31

### 4 「広報いしおか」の編集発行について

発行	発行部数	配布先
毎月1日・15日 (年24回発行)	1月～3月 25,500部 4月～12月 25,000部	市内全世帯，市内公共施設，市内小中学校，県関係機関，JR石岡・高浜駅，市内コンビニエンスストア，JA新ひたち野，JAやさと，市内各金融機関，市内各郵便局，その他個人発送 高齢・病弱・障がい等 (9件9部)

### 5 市テレホンサービスの利用について

(単位：件)

区分	件数
1月～3月	9
4月～12月	38
計	47

### 6 市ホームページへのアクセスについて

(単位：件)

区分	件数
1月～3月	66,868
4月～12月	219,652
計	286,520

### 7 各種相談について

(単位：件)

区分	法律相談	行政相談	市民相談	計
1月～3月	64	0	44	108
4月～12月	190	2	81	273
計	254	2	125	381

## 8 行政相談委員について

委 員	任 期	就 任 年 月 日	設 置 根 拠	活 動 状 況
3 人	2 年	令和 3 年 4 月 1 日	行政相談委員法 第 2 条	行政サービスに関する 苦情や相談

## 9 請願・陳情・要望の受付について (単位：件)

区 分	請願・陳情・要望
1 月 ～ 3 月	2 5
4 月 ～ 1 2 月	5 8
計	8 3

## 10 市長へのたよりの受付について (単位：件)

区 分	件 数
1 月～ 3 月	2 2
4 月～ 1 2 月	1 1 4
計	1 3 6

## 11 社会を明るくする運動実施行事について (単位：回)

区 分	講演会 (中止)	P K大会 (中止)	街頭活動	作文募集	計
1 月～ 3 月	0	0	0	0	0
4 月～ 1 2 月	0	0	4	1	5
計	0	0	4	1	5

## 12 『市長と語ろう会』について

開催日	団体名	参加者	テーマ
2 月 2 1 日	関川地区	2 5 人	住みやすい町づくりについて
小 計	1 回	2 5 人	
5 月 3 1 日	ひびきの会	6 人	ボランティア活動について
5 月 3 1 日	有明フェスティバル実行委員会	1 0 人	旧有明中学校の利活用について
8 月 3 日	石岡市ボランティア連絡協議会	2 9 人	ボランティア活動について

開催日	団体名	参加者	テーマ
9月22日	一般社団法人 RENATUS	12人	石岡市の地域活性化
9月26日	もりもり隊	13人	龍神山の活用について
10月5日	石岡商工会議所建設部会	4人	今後の公共施設の有効活用について
10月13日	石岡商工会議所青年部	23人	私たちが住み暮らすまちの環境・ 地域の問題について
小計	7回	97人	
計	8回	122人	

# 政策企画課

## 1 庁議

市行政各部門の基本方策を総合的視野から策定し、かつ、その推進に当たって相互の連絡調整を図るため庁議を開催する。(令和3年12月末現在)

構成員	幹事	設置根拠	開催状況	
17人(～R3.3) 18人(R3.4～)	4人	石岡市庁議規程第1条	1月～3月	4月～12月
			3回	10回

## 2 協議会等

名 称	構 成	目 的
図柄入り土浦ナンバー推進協議会	11市町村	土浦ナンバー管轄区域内の登録自動車（自家用及び事業用）及び軽自動車（二輪車を除く）を対象とした図柄入りナンバープレートの普及推進により、地域振興を図るとともに、地域住民の愛着心や誇りの醸成と地域の一体感を育む。
霞ヶ浦二橋建設促進期成同盟	11市町村	霞ヶ浦を縦断する二橋の早期実現を図り、千葉茨城道路等の整備を促進する。
霞ヶ浦環境創造事業推進協議会	国 茨城県 12市町村 企業等	「霞ヶ浦環境創造ビジョン」に基づき、霞ヶ浦の豊かな自然環境とのバランスを保ち、霞ヶ浦流域や湖岸地域の発展を図るため、豊かな地域資源を活かした取り組みを促進し交流人口拡大及び地域活性化を図る。
霞ヶ浦導水事業建設促進協議会	茨城県 37市町村	霞ヶ浦、利根川及び那珂川を結ぶトンネルの整備を促進し、水質浄化、既得用水の補給等による流水の正常な機能の維持及び増進、並びに新規都市用水の確保を図る。

名 称	構 成	目 的
つくば霞ヶ浦りんりんロード利活用推進協議会	茨城県 14市町村 企業等	水郷筑波地域におけるつくば霞ヶ浦りんりんロードを核としたサイクリングエリアの認知度向上及び安全な走行環境整備等に取り組むことにより、交流人口の拡大、地域の活性化を図る。

### 3 石岡市総合計画審議会

定数	任期	就任年月日	設 置 根 拠	活動状況
20人	2 年	令和 2 年 9 月 25 日	石岡市総合計画審議会条例第 1 条	9 回

### 4 委託契約の状況

(単位：円)

事 業 名	委託業者名	契約年月日 (当初)	金額
(継続費) 石岡市基本構想基本計画策定支援業務委託	株式会社地域計画連合	令和 2 年 9 月 16 日	14,949,000 (R2) 6,061,000 (R3) 8,888,000
法政大学石岡総合体育施設不動産鑑定評価業務委託	株式会社榊原不動産鑑定事務所	令和 3 年 2 月 1 日	517,000
令和 3 年度石岡市市民満足度調査データ入力業務委託	国立大学法人茨城大学	令和 3 年 7 月 19 日	429,836
令和 3 年度サイクルラック作成設置業務委託	株式会社サシノベルテ	令和 3 年 8 月 30 日	495,000
令和 3 年度石岡市民サイクリングクラブイベント企画運営業務	アーストラベル水戸株式会社	令和 3 年 9 月 14 日	299,796

5 一定面積以上の土地取引があった場合の事後届出（国土利用計画法第23条）

（単位：件）

区 分	届出件数
1月～3月	3
4月～12月	7
計	10

6 新市建設計画の進行管理について

区 分	事務の概要
合併特例事業	合併特例事業の全体計画，進行管理

7 石岡市男女共同参画審議会について

定数	任期	就任年月日	設置根拠	活動状況
12人	2年	令和2年4月1日	石岡市男女共同参画条例第17条	2回

8 男女共同参画セミナーについて

セミナー名	実施時期	参加者
企業向けセミナー～法改正への対応や準備について～	11月17日	5社
さわやかハーモニーセミナー～食からSDGs～	12月19日	25名

9 女性のための困りごと相談について

（単位：件）

区 分	面接相談	電話相談	計
1月～3月	0	2	2
4月～12月	0	5	5
計	0	7	7

※令和3年はコロナウィルス感染症予防対策として電話相談のみを実施

10 国際交流施策推進事業補助金について

(単位：件)

補助対象者	補 助 対 象 事 業	申請件数
国際交流に関する事業を行う団体	地域社会の国際化に寄与し，幅広い分野における国際交流を推進するための国際交流に資する活動を行う団体が実施する事業	4

11 各種統計調査について

調査の名称	実施時期	調査の概要・目的	調査員数	主管省庁名
経済センサス活動調査	6月1日	全産業分野における事業所及び企業の経済活動の状態を全国的及び地域別に明らかにするとともに，各種の統計調査を行う際の基礎となる母集団情報の整備を図ること。	指導員 3人 調査員 37人	総務省 経済産業省

# 行 革 推 進 課

## 1 石岡市行財政改革推進委員会について

定数	任期	就任年月日	設置根拠	活動状況
10人以内	3年	令和元年7月7日	石岡市行財政改革推進委員会条例第1条	1回

## 2 石岡市公共施設等総合管理計画委員会について

定数	任期	就任年月日	設置根拠	活動状況
10人以内	3年	令和元年7月1日	石岡市公共施設等総合管理計画委員会条例第1条	0回

## 3 公共施設等総合管理計画・行財政改革・指定管理者制度に関する市の内部組織について

名称	構成	所掌事項等	活動状況
石岡市公共施設等総合管理計画推進本部	副市長ほか各部長等	公共施設等総合管理計画の推進に関すること。	5回
石岡市行財政改革推進本部	副市長ほか各部長等	行財政改革大綱の進捗及び管理に関すること。	3回
石岡市指定管理者制度運営委員会	副市長ほか各部長等	公の施設の指定管理候補者の選定審査に関すること。	2回



# 總務部

總務課  
防災危機管理課  
契約檢査課  
情報政策課



# 総 務 課

## 1 市議会について

区 分	定 例 会		臨 時 会		計
	1月～3月	4月～12月	1月～3月	4月～12月	
回 数	1 回	3 回	3 回	2 回	9 回
市長提出 議案件数	45 件	66 件	5 件	4 件	120 件

## 2 公告式について

(単位：件)

区 分	条 例	規 則	告 示	訓 令	計
1 月 ～ 3 月	18	29	265	16	328
4 月 ～ 12月	14	28	443	12	497
計	32	57	708	28	825

## 3 石岡市情報公開審査会について

定 数	任 期	就 任 年 月 日	設 置 根 拠	活 動 状 況
5人	2年	令和2年1月10日	石岡市情報公開条例 第13条	0 回

## 4 石岡市個人情報保護審査会について

定 数	任 期	就 任 年 月 日	設 置 根 拠	活 動 状 況
5人	2年	令和2年1月10日	石岡市個人情報保護 条例第23条	3 回

## 5 石岡市公正職務審査会について

定 数	任 期	就 任 年 月 日	設 置 根 拠	活 動 状 況
5人	2年	令和3年1月16日	石岡市法令遵守の推 進に関する条例第6 条	10 回

## 6 職員数について

(令和3年12月末現在, 単位: 人)

区 分			定 数	本庁職員数	支所職員数	合計	
市長の事務部局	市長直轄組織			6 再任用 1		6 再任用 1	
	市長公室			24 再任用 2		24 再任用 2	
	総務部			30 再任用 2		30 再任用 2	
	財務部			40 再任用 3		40 再任用 3	
	生活環境部			61 再任用 3		61 再任用 3	
	保健福祉部			136 再任用 4		136 再任用 4	
		地域包括支援センター			(14)		(14)
		ひまわりの館			(2)		(2)
		児童館			(1)		(1)
		児童センター			(1)		(1)
		第1 保育所			(8) 再任用 (1)		(8) 再任用 (1)
		やさと中央保育所			(11) 再任用 (1)		(11) 再任用 (1)
		地域子育て支援センター			(2)		(2)
		園部保育所			(10)		(10)
		みなみ保育所			(8) 再任用 (1)		(8) 再任用 (1)
		石岡保健センター			(11) 再任用 (1)		(11) 再任用 (1)
		八郷保健センター			(10)		(10)
	経済部			24	17	41	
	都市建設部			43 再任用 1	8	51 再任用 1	
	八郷総合支所				19 再任用 1	19 再任用 1	
		園部出張所			(1)	(1)	
	会計課			7		7	
	計		500	371 再任用 16	44 再任用 1	415 再任用 17	
公営企業管理者の事務局の職員（水道課）			(10)	(8) 再任用 (1)	(8) 再任用 (1)		
議会事務局			12	9	9		
監査委員の事務局			4		4		
農業委員会の事務局			10		6		
教育委員会事務局及び教育機関	事務局				70 再任用 19	70 再任用 19	
		中央図書館			(8) 再任用 (2)	(8) 再任用 (2)	
		中央公民館			(4) 再任用 (4)	(4) 再任用 (4)	
		府中地区公民館			(1)	(1)	
		東地区公民館			(1)	(1)	
		城南地区公民館			再任用 (2)	再任用 (2)	
		国府地区公民館			(1)	(1)	
		石岡運動公園			再任用 (4)	再任用 (4)	
		八郷総合運動公園			再任用 (6)	再任用 (6)	
		石岡給食センター			(5)	(5)	
		八郷給食センター			(3)	(3)	
		中学校			(4)	(4)	
	計		120		70 再任用 19	70 再任用 19	

区 分	定 数	本庁職員数	支所職員数	合 計
選挙管理委員会	26	(18)	(8)	(26)
公平委員会	4		(4)	(4)
固定資産評価審査委員会	2	(2)		(2)
消防本部及び消防署	135	135		135
派遣職員		9		9
		再任用 2		再任用 2
出向（消防署）		再任用 1		再任用 1
合 計		524 再任用 19	124 再任用 20	648 再任用 39

( ) は内数

## 7 職員の任免状況

1 月～3 月（単位：人）

採 用	退 職					
	普通	勸奨	定年	死亡	その他	計
-	4	2	14		1	21
(-)	(10)	(-)	(-)	(-)	(-)	(10)

4 月～12 月（単位：人）

採 用	退 職					
	普通	勸奨	定年	死亡	その他	計
26	2					2
(12)	(-)	(-)	(-)	(-)	(-)	(-)

※ ( ) 内は、再任用短時間勤務職員数を別掲

## 8 給与について

(1) 平均給料

(令和3年12月末現在, 単位：人, 円)

行 政 職			消 防 職		技能労務職	
級	人員	平均給料月額	人員	平均給料月額	人員	平均給料月額
1 級	82	192, 390	26	193, 288		
2 級	125	233, 500	18	234, 806		
3 級	90	305, 468	28	265, 046	1	285, 500
4 級	73	328, 410	27	326, 844	13	315, 323
5 級	100	371, 576	25	387, 352		
6 級	15	401, 760	10	416, 300		
7 級	14	428, 307	1	433, 100		
計	499	291, 803	135	294, 652	14	292, 859

※ 再任用短時間勤務職員を除く。

(2) 職員手当

(令和3年12月末現在, 単位：人, 円)

区 分	支 給 者 数	平 均 支 給 月 額
扶 養 手 当	274	21, 452
通 勤 手 当	522	6, 700
管 理 職 手 当	163	41, 426
住 居 手 当	129	25, 518

※ 再任用短時間勤務職員を除く。

## 9 職員の健康診断等の実施状況について

(単位：人)

区 分	実 施 時 期	受診者数
生活習慣病健診	1月27日，2月1日，4日 2月19日	343
肺がん検査（喀痰検査）	1月27日，2月1日，4日 2月19日	21
大腸がん検査	1月27日，2月1日，4日 2月19日	37
肝炎検査	1月27日，2月1日，4日 2月19日	6
胃の集団検診	1月5日	25
子宮がん検査	8月27日，28日，9月4日， 10月15日，16日，17日	18
乳がん検査	8月27日，28日，9月4日， 10月15日，16日，17日	14

## 10 職員研修について（職場外研修）

1月～3月

(単位：人)

研修の名称		対象者	回数	日数	受講者数
一般研修	ハラスメント研修	課長級以上（管理監督職員）	2回	半日	52
	コンプライアンス研修	部長～課長，消防長～司令	2回	半日	107
	公務員倫理研修	係長級職員	2回	半日	95
	職場改善のためのメンタルヘルス研修	指定職員，希望職員	2回	半日	45
	官製談合防止法研修	官製談合防止法研修	2回	半日	56
	人事評価実務者研修	人事担当者	1回	1日	3
派遣研修	茨城県自治研修所研修	指定職員	-	-	1
	小型高所作業車運転特別教育講習会	指定職員	1回	2日	1

4月～12月①

(単位：人)

研修の名称		対象者	回数	日数	受講者数
基本研修	第1部課程研修1期	新規採用職員	1回	5日	25
	第1部課程研修2期 (中止)	新規採用職員(消防職除く)	2回	1日	0
	第1部課程研修3期	新規採用職員(消防職除く) 前年度未受講者含む	1回	1.5日	15
	第2部課程研修	平成29年度採用職員(採用4年目の職員)	1回	2日	25
	第3部課程研修	平成27年度採用職員(採用6年目の職員)	1回	2日	19
一般研修	人事評価実務者研修	人事担当者	1回	1日	3
	第1回評価者研修	部長～課長, 消防長～司令	2回	半日	104
	被評価者研修	課長補佐～主事補, 技能労務職, 消防司令補～消防士	9回	半日	422
	不当要求・公用車事故対応研修	課長	2回	半日	45
	契約・会計研修	希望職員	4回	半日	125
	SDGs研修	課長補佐～係長	2回	半日	41
	仕事の段取り・チーム力向上研修	主幹～主事級職員	1回	1日	20
	2法研修	主任～主幹級の指定・希望職員	1回	半日	13
派遣研修	茨城県自治研修所研修	指定職員	-	-	67
	先進地派遣研修(中止)	指定職員	-	-	0
	早稲田大学マニフェスト研究所人材マネジメント部会	指定職員	6回	-	3
	公営企業監査の実務	指定職員	1回	2日	1
	新任担当者の為の個人住民税をめぐる課税の実務	指定職員	1回	2日	2
	漏水防止講座	指定職員	1回	2日	1
	東京税務セミナー	指定職員	1回	2日	2
	未納料金対策実務研修会	指定職員	1回	2日	1
	社会教育主事講習	指定職員	1回	-	1
	償却資産研修会	指定職員	1回	2日	1

4月～12月②

研修の名称		対象者	回数	日数	受講者数
派遣研修	公共建築工事積算	指定職員	1回	5日	1
	社会保障・人口問題基礎講座	指定職員	1回	3日	1
	刈払機取扱者に対する安全衛生教育講習会	指定職員	2回	1日	6
	チェーンソー特別教育講習	指定職員	2回	2日	6
	安全運転管理者講習会	指定職員	2回	1日	7
	社会福祉主事資格認定通信課程	指定職員	2回	-	2
	市町村アカデミー 地方公会計制度	指定職員	1回	5日	1
	市町村アカデミー 議会事務	指定職員	1回	5日	1



# 防災危機管理課

## 1 石岡市防災会議について

定 数	任 期	就 任 年 月 日	設 置 根 拠	活 動 状 況
32人	2年	令和2年5月1日	災害対策基本法 第16条	1回

## 2 石岡市国民保護協議会について

定 数	任 期	就 任 年 月 日	設 置 根 拠	活 動 状 況
31人	2年	令和2年5月1日	武力攻撃事態等における国民の保護のための措置に関する法律第39条	改定内容がないため未開催

## 3 災害時応援協定の締結状況

(令和3年12月末現在)

協定内容	締結件数	協 定 先
相互応援	2件	東京都文京区 宮城県多賀城市
代替施設	1件	茨城県石岡警察署
広域避難	3件	福島県いわき市 茨城県ひたちなか市 茨城県かすみがうら市
相互協力	1件	石岡郵便局
帰宅困難者 対応	5件	東日本旅客鉄道株式会社水戸支社 東日本旅客鉄道株式会社石岡駅・高浜駅 株式会社マリアージュ吉野 株式会社友水 有限会社養真堂
情報提供	5件	茨城大学航空技術研究会 株式会社ゼンリン 東電タウンプランニング株式会社茨城総支社 ヤフー株式会社 株式会社茨城放送

協定内容	締結件数	協 定 先
医療救護	3 件	一般社団法人石岡市医師会 石岡市歯科医師会 一般社団法人石岡薬剤師会
福祉関係	2 件	社会福祉法人等（市内 15 法人） 石岡市社会福祉協議会
物資調達	10 件	コカ・コーライーストジャパン株式会社 いばらきコープ生活協同組合 新ひたち野農業協同組合 やさと農業協同組合 NPO法人コメリ災害対策センター 株式会社カスミ 「5 日で 5000 枚の約束」プロジェクト実行委員会 株式会社カインズ サンドラッグ株式会社 株式会社アペックス関東第二支社
ガス関係	2 件	茨城県高圧ガス保安協会土浦支部石岡部会 茨城県簡易ガス事業防災会茨石ガス株式会社
石油等	1 件	茨城県石油商業組合石岡支部・八郷支部
応急復旧	5 件	茨城県建設業協会土浦支部石岡分会 茨城県電気工事業工業組合石岡支部 石岡市測量設計業協会 総合開発協同組合石岡営業所 東京石灰工業株式会社石岡工場
水道復旧	3 件	湖北水道企業団 有限責任中間法人エコシス 八郷地区災害時水道支援協力会
仮設トイレ	1 件	株式会社ティーアップ
し尿等	1 件	一般社団法人茨城県環境保全協会
防災行政無線	1 件	東京電力パワーグリッド株式会社土浦支社

協定内容	締結件数	協 定 先
特設公衆電話	1 件	東日本電信電話株式会社茨城支社
緊急救援輸送	1 件	茨城県トラック協会石岡支部
合計	4 8 件	

# 契 約 検 査 課

## 1 競争入札参加資格審査申請受付件数

(単位：件)

種 別	県 内		県 外	計
	市 内	市 外		
建 設 工 事	1 0 0	5 0 7	5 0 2	1, 1 0 9
測量・コンサルタント	1 8	3 0 8	3 9 9	7 2 5
物 品・役 務	1 3 2	3 1 0	6 0 8	1, 0 5 0
計	2 5 0	1, 1 2 5	1, 5 0 9	2, 8 8 4

## 2 入札件数

(単位：件)

種 別		件 数 1 月～3 月	件 数 4 月～12 月	計
建 設 工 事	指名競争入札	0	0	0
	条件付き 一般競争入札	1 0	1 0 3	1 1 3
	計	1 0	1 0 3	1 1 3
建設コンサルタント	指名競争入札	3	3 9	4 2
	条件付き 一般競争入札	0	0	0
	計	3	3 9	4 2
業 務	指名競争入札	7 5	7 6	1 5 1
	条件付き 一般競争入札	1	1	2
	計	7 6	7 7	1 5 3
物品・リース	指名競争入札	2 1	5 4	7 5
	条件付き 一般競争入札	0	2	2
	計	2 1	5 6	7 7
計		1 1 0	2 7 5	3 8 5

## 3 入札、契約等に係る審査件数 1, 1 4 1 件

# 情報政策課

## 1 システムの稼働状況について

区 分	業務システム名	
住民情報系システム	住民記録システム	外国人登録システム
	印鑑登録システム	国民健康保険システム
	国民年金システム	医療福祉システム
	後期高齢者医療システム	固定資産税システム
	市民税システム	収納管理システム
	軽自動車税システム	宛名管理システム
	滞納管理システム	保育料システム
	介護保険システム	児童手当システム
	子ども子育て支援システム	障がい者総合支援システム
	児童扶養手当システム	健康管理システム
	障がい者手帳管理システム	霊園管理システム
	農業行政システム	学童保育システム
	畜犬管理システム	幼稚園就園奨励費システム
	就学事務管理システム	下水道受益者負担金システム
	下水道使用料システム	農集排受益者負担金システム
	農集排使用料システム	通知システム
	団体内統合宛名システム	申請ナビシステム
内部情報系システム	財務会計システム	人事管理システム
	給与管理システム	勤休管理システム
	統合型地理情報システム	グループウェアシステム
	ペーパーレス会議システム	会計年度任用職員管理システム
	TV 会議システム	AI 議事録作成支援システム
	RPA・AI-OCR システム	テレワーク基盤システム
行政情報提供システム	ホームページ	メールマガジン
	施設予約システム	会議録検索システム

## 2 電算処理出力帳票について

(単位：件)

区 分	件 数
1 月 ～ 3 月	3 3 2
4 月 ～ 1 2 月	8 7 2
計	1, 2 0 4



財 務 部

財 政 課  
管 財 課  
税 務 課  
収 納 対 策 課





# 財 政 課

## 1 普通交付税について

(単位：千円)

区 分	基準財政需要額 A	基準財政収入額 B	交付基準額 (A-B) C	調 整 額 D	交付額 (C-D) E
算 出 額	15,706,256	8,935,325	6,770,931	0	6,770,931

## 2 歳入歳出予算及び執行状況について（令和3年12月末現在）

・（ ）は、うち繰越明許費等の繰越額です。

(1) 令和3年度 一般会計

歳 入

(単位：千円)

款	当初予算額	補正予算等額	12月末予算現額	収 入 済 額
市 税	9,323,976	0	9,323,976	7,537,559
地 方 譲 与 税	427,116	0	427,116	293,493
利 子 割 交 付 金	6,000	0	6,000	4,429
配 当 割 交 付 金	33,600	0	33,600	10,548
株式等譲渡所得割交付金	35,200	0	35,200	0
法 人 事 業 税 交 付 金	121,000	0	121,000	79,204
地 方 消 費 税 交 付 金	1,584,000	0	1,584,000	1,271,740
ゴルフ場利用税交付金	54,100	0	54,100	54,700
環 境 性 能 割 交 付 金	46,500	0	46,500	22,628
地 方 特 例 交 付 金	228,900	0	228,900	63,118
地 方 交 付 税	6,151,000	0	6,151,000	6,828,725
交通安全対策特別交付金	9,100	0	9,100	5,309
分 担 金 及 び 負 担 金	167,777	0	167,777	104,604
使 用 料 及 び 手 数 料	221,602	0	221,602	135,397
国 庫 支 出 金	(1,413,923)	(0)	(1,413,923)	(115,541)
	7,145,451	1,062,438	8,207,889	4,078,145
県 支 出 金	2,340,831	14,028	2,354,859	437,104
財 産 収 入	13,620	0	13,620	16,668
寄 附 金	200,009	10,218	210,227	145,520
繰 入 金	(77,856)	(0)	(77,856)	(0)
	1,460,848	52,106	1,512,954	0
繰 越 金	(332,686)	(0)	(332,686)	(332,687)
	632,686	171,468	804,154	1,386,944
諸 収 入	(12,682)	(0)	(12,682)	(0)
	596,931	122,712	719,643	271,477
市 債	(1,171,800)	(0)	(1,171,800)	(0)
	4,988,700	24,600	5,013,300	0
歳 入 合 計	(3,008,947)	(0)	(3,008,947)	(448,228)
	35,788,947	1,457,570	37,246,517	22,747,312

歳 出

(単位：千円)

款	当初予算額	補正予算等額	12月末予算現額	支 出 済 額
議 会 費	277,341	△675	276,666	208,969
総 務 費	(234,655)	(0)	(234,655)	(221,873)
	2,989,890	195,184	3,185,074	2,002,092
民 生 費	(1,364)	(0)	(1,364)	(385)
	12,268,295	768,699	13,036,994	7,281,395
衛 生 費	(463,359)	(0)	(463,359)	(374,618)
	2,350,019	213,343	2,563,362	1,476,999
労 働 費	871	0	871	580
農 林 水 産 業 費	(40,157)	(0)	(40,157)	(37,088)
	1,037,527	6,687	1,044,214	728,456
商 工 費	(295,695)	(0)	(295,695)	(293,771)
	874,673	177,504	1,052,177	818,558
土 木 費	(1,944,089)	(0)	(1,944,089)	(184,483)
	7,103,559	22,807	7,126,366	2,246,430
消 防 費	1,423,725	40,445	1,464,170	966,090
教 育 費	(29,628)	(0)	(29,628)	(8,048)
	3,659,302	39,628	3,698,930	1,830,412
災 害 復 旧 費	6	0	6	0
公 債 費	3,542,360	0	3,542,360	1,316,099
諸 支 出 金	231,379	0	231,379	959
予 備 費	30,000	△6,052	23,948	0
歳 出 合 計	(3,008,947)	(0)	(3,008,947)	(1,120,266)
	35,788,947	1,457,570	37,246,517	18,877,039

## (2) 令和3年度 国民健康保険特別会計

## 歳 入

(単位：千円)

款	当初予算額	補正予算等額	12月末予算現額	収 入 済 額
国 民 健 康 保 険 税	1,502,993	0	1,502,993	1,201,123
一 部 負 担 金	4	0	4	0
使 用 料 及 び 手 数 料	1,301	0	1,301	581
国 庫 支 出 金	1	0	1	0
県 支 出 金	5,501,218	0	5,501,218	3,327,458
財 産 収 入	5	0	5	4
繰 入 金	655,034	7,333	662,367	0
繰 越 金	1	0	1	250,967
諸 収 入	16,304	0	16,304	10,235
歳 入 合 計	7,676,861	7,333	7,684,194	4,790,368

## 歳 出

(単位：千円)

款	当初予算額	補正予算等額	12月末予算現額	支 出 済 額
総 務 費	152,206	3,807	156,013	102,961
保 険 給 付 費	5,463,141	0	5,463,141	3,313,661
国民健康保険事業費納付金	1,790,904	0	1,790,904	984,996
共 同 事 業 拠 出 金	2	0	2	0
保 健 事 業 費	119,350	3,526	122,876	43,985
基 金 積 立 金	120,886	0	120,886	4
公 債 費	1	0	1	0
諸 支 出 金	15,371	0	15,371	4,650
予 備 費	15,000	0	15,000	0
歳 出 合 計	7,676,861	7,333	7,684,194	4,450,257

## (3) 令和3年度 駐車場特別会計

歳 入

(単位：千円)

款	当初予算額	補正予算等額	12月末予算現額	収 入 済 額
使 用 料	11,196	0	11,196	11,841
繰 越 金	1	0	1	127
諸 収 入	1	0	1	2
歳 入 合 計	11,198	0	11,198	11,970

歳 出

(単位：千円)

款	当初予算額	補正予算等額	12月末予算現額	支 出 済 額
駐 車 場 費	5,444	0	5,444	2,968
諸 支 出 金	5,354	0	5,354	0
予 備 費	400	0	400	0
歳 出 合 計	11,198	0	11,198	2,968

## (4) 令和3年度 霊園事業特別会計

歳 入

(単位：千円)

款	当初予算額	補正予算等額	12月末予算現額	収 入 済 額
事 業 収 入	13,390	0	13,390	11,898
繰 越 金	1	0	1	1,910
諸 収 入	1	0	1	0
歳 入 合 計	13,392	0	13,392	13,808

歳 出

(単位：千円)

款	当初予算額	補正予算等額	12月末予算現額	支 出 済 額
総 務 費	9,925	0	9,925	5,048
諸 支 出 金	3,067	0	3,067	0
予 備 費	400	0	400	0
歳 出 合 計	13,392	0	13,392	5,048

## (5) 令和3年度 介護保険特別会計

歳 入

(単位：千円)

款	当初予算額	補正予算等額	12月末予算現額	収 入 済 額
介 護 保 険 料	1,561,483	0	1,561,483	1,055,703
使 用 料 及 び 手 数 料	170	0	170	88
国 庫 支 出 金	1,774,635	570	1,775,205	1,098,018
支 払 基 金 交 付 金	2,060,198	0	2,060,198	1,346,514
県 支 出 金	1,123,600	189	1,123,789	648,664
財 産 収 入	20	0	20	19
繰 入 金	1,439,406	5,217	1,444,623	0
繰 越 金	1	257,888	257,889	257,889
諸 収 入	6,836	2	6,838	14,855
歳 入 合 計	7,966,349	263,866	8,230,215	4,421,750

歳 出

(単位：千円)

款	当初予算額	補正予算等額	12月末予算現額	支 出 済 額
総 務 費	235,372	△5,003	230,369	163,761
保 険 給 付 費	7,510,524	0	7,510,524	4,237,863
地 域 支 援 事 業 費	203,145	987	204,132	111,708
基 金 積 立 金	5,221	262,906	268,127	19
公 債 費	1	0	1	0
諸 支 出 金	2,086	5,396	7,482	6,483
予 備 費	10,000	△420	9,580	0
歳 出 合 計	7,966,349	263,866	8,230,215	4,519,834

## (6) 令和3年度 介護サービス事業特別会計

歳 入

(単位：千円)

款	当初予算額	補正予算等額	12月末予算現額	収 入 済 額
サ ー ビ ス 収 入	307,209	0	307,209	158,733
繰 入 金	6,939	1,574	8,513	0
諸 収 入	7,340	0	7,340	4
歳 入 合 計	321,488	1,574	323,062	158,737

歳 出

(単位：千円)

款	当初予算額	補正予算等額	12月末予算現額	支 出 済 額
サ ー ビ ス 事 業 費	320,749	1,574	322,323	228,900
公 債 費	639	0	639	319
予 備 費	100	0	100	0
歳 出 合 計	321,488	1,574	323,062	229,219

## (7) 令和3年度 後期高齢者医療特別会計

## 歳 入

(単位：千円)

款	当初予算額	補正予算等額	12月末予算現額	収 入 済 額
後期高齢者医療保険料	768,133	0	768,133	548,885
使用料及び手数料	167	0	167	79
繰入金	232,676	0	232,676	208,464
繰越金	1	0	1	2,121
諸収入	1,588	0	1,588	695
歳入合計	1,002,565	0	1,002,565	760,244

## 歳 出

(単位：千円)

款	当初予算額	補正予算等額	12月末予算現額	支 出 済 額
総務費	12,082	0	12,082	7,864
後期高齢者医療広域連合納付金	979,026	0	979,026	718,717
諸支出金	1,457	0	1,457	630
予備費	10,000	0	10,000	0
歳出合計	1,002,565	0	1,002,565	727,211

## (8) 令和3年度 水道事業会計

## 歳 入

(単位：千円)

款	当初予算額	補正予算等額	12月末予算現額	収 入 済 額
水道事業収益	583,980	△220	583,760	356,571
資本的収入	(38,900)	(0)	(38,900)	(38,200)
	268,173	33,400	301,573	38,200
歳入合計	(38,900)	(0)	(38,900)	(38,200)
	852,153	33,180	885,333	394,771

## 歳 出

(単位：千円)

款	当初予算額	補正予算等額	12月末予算現額	支 出 済 額
水道事業費用	549,061	△2,989	546,072	197,766
資本的支出	(38,995)	(0)	(38,995)	(38,995)
	396,518	24,578	421,096	121,778
歳出合計	(38,995)	(0)	(38,995)	(38,995)
	945,579	21,589	967,168	319,544

## (9)令和3年度 公共下水道事業会計

## 歳 入

(単位：千円)

款	当初予算額	補正予算等額	12月末予算現額	収 入 済 額
下 水 道 事 業 収 益	2,656,574	14,624	2,671,198	1,781,026
資 本 的 収 入	(368,346)	(0)	(368,346)	(0)
	884,453	0	884,453	21,190
歳 入 合 計	(368,346) 3,541,027	(0) 14,624	(368,346) 3,555,651	(0) 1,802,216

## 歳 出

(単位：千円)

款	当初予算額	補正予算等額	12月末予算現額	支 出 済 額
下 水 道 事 業 費 用	2,402,565	16,085	2,418,650	533,238
資 本 的 支 出	(386,766)	(0)	(386,766)	(104,152)
	1,981,192	△1,461	1,979,731	655,488
歳 出 合 計	(386,766) 4,383,757	(0) 14,624	(386,766) 4,398,381	(104,152) 1,188,726

## (10)令和3年度 農業集落排水事業会計

## 歳 入

(単位：千円)

款	当初予算額	補正予算等額	12月末予算現額	支 出 済 額
農 業 集 落 排 水 事 業 収 益	468,717	△1,005	467,712	315,490
資 本 的 収 入	1,711	0	1,711	1,919
歳 入 合 計	470,428	△1,005	469,423	317,409

## 歳 出

(単位：千円)

款	当初予算額	補正予算等額	12月末予算現額	支 出 済 額
農 業 集 落 排 水 事 業 費 用	366,706	△82	366,624	107,668
資 本 的 支 出	175,332	△923	174,409	88,683
歳 出 合 計	542,038	△1,005	541,033	196,351

### 3 市債の現在高について

令和3年12月末現在

#### 一 般 会 計

(単位：千円)

区 分	借 入 金	未 償 還 元 金
総 務 債	2,598,400	2,473,609
民 生 債	257,500	168,860
衛 生 債	1,477,400	1,016,720
農 林 水 産 業 債	638,500	356,411
商 工 債	90,800	69,747
土 木 債	10,858,700	6,741,277
公 営 住 宅 債	1,337,500	391,230
消 防 債	1,980,200	1,446,666
教 育 債	5,139,000	2,498,496
災 害 復 旧 債 ・ 土 木	32,900	2,103
災 害 復 旧 債 ・ 農 林 水 産	4,400	836
災 害 復 旧 債 ・ 教 育	3,300	211
減 税 補 て ん 債	661,700	116,332
減 収 補 て ん 債	62,900	62,900
臨 時 財 政 対 策 債	22,028,685	13,316,556
合 計	47,171,885	28,661,954

#### 特 別 会 計

(単位：千円)

区 分	借 入 金	未 償 還 元 金
介 護 サ ー ビ ス 事 業	11,000	8,804

#### 水 道 事 業 会 計

(単位：千円)

区 分	借 入 金	未 償 還 元 金
上 水 道 事 業	2,774,700	1,256,163

#### 公 共 下 水 道 事 業 会 計

(単位：千円)

区 分	借 入 金	未 償 還 元 金
公 共 下 水 道 事 業	23,111,400	12,051,529

#### 農 業 集 落 排 水 事 業 会 計

(単位：千円)

区 分	借 入 金	未 償 還 元 金
農 業 集 落 排 水 事 業	3,632,100	1,626,189



# 管 財 課

## 1 財産の取得及び処分について

### (1) 土地（処分）

地 目	地積(㎡)	売払い額(円)	摘 要
雑種地	1,819.92	53,417,000	貝地地内ほか7箇所
宅地	93.30	679,000	柿岡地内
公衆用道路	1,159.72	24,290,000	石岡字東ノ辻地内ほか2箇所
山林	52.86		
原野	33.02		
1～3月 小計	3,158.82	78,386,000	
雑種地	675.89	4,186,191	東光台地内ほか2箇所
宅地	314.27	1,157,000	小幡地内ほか1箇所
4～12月 小計	990.16	5,343,191	
計	4,148.98	83,729,191	

### (2) 車両（取得・処分）

取 得			摘 要	処 分		
種 別	台数	購入金額(円)		種 別	台数	処分内容
—	0	0	保険年金課	軽乗用	1	廃車
消防車両	2	35,585,000	消防本部	消防車両	2	廃車
—	0	0	道路建設課	小型特殊	1	廃車
—	0	0	観光課	普通乗用	2	売り払い
1～3月 小計	2	35,585,000		1～3月 小計	6	
軽乗用	1	657,800	健康増進課	軽乗用	1	廃車
—	0	0	観光課	小型貨物	1	廃車
—	0	0		軽貨物	1	廃車
小型貨物 (内1台譲渡)	1	1,399,200	農政課	小型貨物	1	廃車
	1	0	道路建設課	小型貨物	1	廃車
普通乗用 (譲渡分)	1	0	生活環境課	—	0	—
—	0	0	消防本部	普通乗合	1	廃車
4～12月 小計	4	2,057,000		4～12月 小計	6	
計	6	37,642,000		計	12	

## 2 自動車任意保険料について

### (1) 全国市有物件災害共済会

区 分	台数	車 両 (円)	対人・対物 (円)	計 (円)
一般車両	8	32,603	34,340	66,943
消防車両	31	296,085	178,420	474,505
1～3月 小計	39	328,688	212,760	541,448
一般車両	97	638,970	806,502	1,445,472
消防車両	29	250,798	172,960	423,758
4～12月 小計	126	889,768	979,462	1,869,230
計	165	1,218,456	1,192,222	2,410,678

### (2) 全国自治協会

区 分	台数	車 両 (円)	対人・対物 (円)	計 (円)
一般車両	4	33,390	69,220	102,610
消防車両	-	-	-	-
1～3月 小計	4	33,390	69,220	102,610
一般車両	15	132,540	247,050	379,590
消防車両	27	280,670	225,710	506,380
4～12月 小計	42	413,210	472,760	885,970
計	46	446,600	541,980	988,580

### (3) 民間保険

区 分	台数	車両・対人・対物 (円)
一般車両	-	-
消防車両	-	-
1～3月 小計	-	-
一般車両	35	1,014,810
消防車両	-	-
4～12月 小計	35	1,014,810
計	35	1,014,810

### 3 建物火災保険について（全国市有物件災害共済会）

区 分	件数	共済金額(万円)	保険料(円)
一般施設	-	-	-
市営住宅	-	-	-
教育施設	-	-	-
消防施設	-	-	-
1～3月 小計	-	-	-
一般施設	63	2,173,934	2,112,683
市営住宅	17	609,656	617,370
教育施設	79	3,698,535	2,431,373
消防施設	35	181,376	115,138
4～12月 小計	194	6,663,501	5,276,564
計	194	6,663,501	5,276,564

### 4 石岡市ふるさと応援寄附について

区 分	申込件数(件)	寄附金額(円)
1～3月	858	14,706,000
4～12月	11,690	157,339,000
計	12,548	172,045,000

### 5 工事契約の状況について

事業名・工事名	委託業者・請負業者名	契約年月日	金 額 (円)
R2全員協議会室・委員会室映像配信機器設置工事	(株)東和エンジニアリング	R3. 1. 26	660,000
R2外トイレ警報ブザー増設工事	平成建設(株)	R3. 2. 9	550,000
R2本庁舎地下1階冷蔵庫用コンセント工事	(株)関電工 茨城支店	R3. 2. 10	104,500
R2本庁舎サイン設置工事	(株)進貢	R3. 3. 10	1,045,000
小 計 (1月～3月)			2,359,500
R3本庁舎カフェ壁開口工事	(株)フジタ 関東支店	R3. 6. 21	204,600
R3消防本部非常時転送用電話回線工事	水戸通信工業(株)	R3. 8. 30	594,000
小 計 (4月～12月)			798,600
合 計			3,158,100

## 6 委託契約の状況について

事業名・工事名	委託業者・請負業者名	契約年月日	金 額 (円)
令和2年本庁舎議場等照度測定業務委託	(一財)全日本労働福祉協会 茨城県支部	R3. 1. 22	130, 900
小 計 (1月～3月)			130, 900
市役所本庁舎夜間警備業務委託【債務負担行為】	国際警備保障(株)	H30. 11. 21	9, 240, 000
令和3年度清掃業務委託(市役所本庁舎)	大協メンテナンス(株)	R3. 4. 1	14, 850, 000
令和3年度設備管理業務委託(市役所本庁舎)	大協メンテナンス(株)	R3. 4. 1	18, 700, 000
令和3年度エレベーター保守点検業務委託(市役所本庁舎)	(株)日立ビルシステム 関東支社	R3. 4. 1	1, 716, 000
令和3年度非常用発電設備保守点検業務委託(市役所本庁舎)	(株)日立システムズ 茨城支店	R3. 4. 1	1, 782, 000
令和3年度電気工作物保安点検業務委託	(一財)関東電気保安協会茨城事業本部	R3. 4. 1	623, 620
令和3年度自動ドア保守点検業務委託(市役所本庁舎)	ナブコシステム(株) 茨城支店	R3. 4. 1	514, 800
令和3年度監視カメラ設備保守点検業務委託(市役所本庁舎)	パナソニックシステムソリューションズ ジャパン(株) 首都圏部門	R3. 4. 1	649, 000
令和3年度電気自動車急速充電器保守点検業務委託(市役所本庁舎)	狩谷電機(株)	R3. 4. 1	297, 000
令和3年度電話交換・総合案内業務委託(市役所本庁舎)	(有)平成産業	R3. 4. 1	8, 228, 000
令和3年度喫煙所保守点検業務委託(市役所本庁舎)	(株)トルネックス	R3. 4. 22	957, 000
令和3年度高濃度PCB廃棄物調査・登録業務委託	(株)日立物流東日本 土浦営業部土浦機工営業所	R3. 5. 19	246, 400
令和3年度植栽管理業務委託(市役所本庁舎)	八郷造園業協同組合	R3. 6. 7	1, 320, 000
令和3年度本庁舎駐車場改修設計業務委託	(株)元和設計	R3. 6. 7	6, 226, 000
令和3年度会議室設備等保守点検業務委託(市役所本庁舎)	(株)東和エンジニアリング 関東支店	R3. 6. 10	484, 000
令和3年度PCB濃度分析業務委託	(株)日立物流東日本 土浦営業部土浦機工営業所	R3. 9. 2	154, 000
令和3年度低濃度PCB廃棄物収集運搬業務委託	五光物流(株)	R3. 11. 2	165, 000
令和3年度低濃度PCB廃棄物処分業務委託	杉田建材(株)	R3. 11. 30	66, 169
小 計 (4月～12月)			66, 218, 989
合 計			66, 349, 889

# 税 務 課

## 1 個人住民税について

令和3年度課税状況等の調（令和3年7月1日現在）

区分 所得	均等割のみ			均等割及び所得割				合 計			
	納税義務者		税額	納税義務者		税額	割合	納税義務者		税額	割合
	人員	割合		人員	割合			人員	割合		
	人	%	千円	人	%	千円	%	人	%	千円	%
給 与	1,846	49.4	6,461	26,953	81.0	2,895,329	86.3	28,799	77.8	2,901,790	86.2
営 業	282	7.5	987	1,191	3.6	148,361	4.4	1,473	4.0	149,348	4.4
農 業	86	2.3	301	265	0.8	29,436	0.9	351	0.9	29,737	0.9
その他事業	1,505	40.3	5,268	4,881	14.6	280,597	8.4	6,386	17.2	285,865	8.4
その他	17	0.5	60					17	0.1	60	0.1
計	3,736	100.0	13,077	33,290	100.0	3,353,723	100.0	37,026	100.0	3,366,800	100.0

## 2 法人市民税について

令和3年度課税状況等の調（令和3年7月1日現在）

資本金等の金額	市内従業員数	均等割 税率（円）	該 当 法人数	税額（千円）
50億円超	50人超	3,600,000	11	39,600
10億円超50億円以下		2,100,000	5	10,500
10億円超	50人以下	492,000	96	47,232
1億円超10億円以下	50人超	480,000	14	6,720
	50人以下	192,000	82	15,744
1千万円超1億円以下	50人超	180,000	26	4,680
	50人以下	156,000	302	47,112
1千万円以下	50人超	144,000	11	1,584
	50人以下	60,000	1,305	78,300
合 計			1,852	251,472

令和3年度課税状況等の調

法 人 税 割	税率（%）	該 当 法人数	税額（千円）
	8.4, 12.1	698	440,544

### 3 軽自動車税について

(令和3年12月末現在)

#### ・種別割

区 分				税率 (円)	調定台数 (台)	調定額 (円)	
原  付	5 0 cc以下			2,000	2,894	5,788,000	
	9 0 cc以下			2,000	262	524,000	
	1 2 5 cc以下			2,400	506	1,214,400	
	三・四輪20～50cc以下			3,700	87	321,900	
軽 自 動 車	二輪（車検あり）			3,600	37	133,200	
	二輪（車検なし）			3,600	898	3,232,800	
	三 輪	※旧税率		3,100	0	0	
		※標準税率		3,900	0	0	
		※重課税率		4,600	1	4,600	
		軽課税率75%		1,000	0	0	
		軽課税率50%		2,000	0	0	
		軽課税率25%		3,000	0	0	
	四 輪	乗 用	自 家 用	※旧税率	7,200	7,099	51,112,800
				※標準税率	10,800	4,860	52,488,000
				※重課税率	12,900	4,586	59,159,400
				軽課税率75%	2,700	0	0
				軽課税率50%	5,400	67	361,800
				軽課税率25%	8,100	534	4,325,400
		貨 物	乗 用	※旧税率	4,000	2,399	9,596,000
				※標準税率	5,000	1,757	8,785,000
				※重課税率	6,000	4,294	25,764,000
				軽課税率75%	1,300	0	0
				軽課税率50%	2,500	0	0
				軽課税率25%	3,800	44	167,200
		貨 物	営 業 用	※旧税率	5,500	1	5,500
				※標準税率	6,900	0	0
				※重課税率	8,200	0	0
				軽課税率75%	1,800	0	0
				軽課税率50%	3,500	0	0
				軽課税率25%	5,200	0	0
				※旧税率	3,000	31	93,000
				※標準税率	3,800	52	197,600
				※重課税率	4,500	21	94,500
				軽課税率75%	1,000	0	0
				軽課税率50%	1,900	0	0
				軽課税率25%	2,900	1	2,900
小 型 特 殊	農耕用二輪			2,000	167	334,000	
	四 輪	農耕用1000cc以下		3,000	218	654,000	
		農耕用1000cc超		3,900	1,000	3,900,000	
	その他			5,900	89	525,100	
二輪小型				6,000	1,324	7,944,000	
計					33,229	236,729,100	

※旧税率(初度検査年月が平成27年3月までの車両)

※標準税率(初度検査年月が平成27年4月以後の車両)

※重課税率(初度検査年月から13年を経過した車両)

#### ・軽自動車税環境性能割

	台数	税額(円)
現年課税分	372	6,680,900

#### 4 市町村たばこ税について

区 分	課税標準数量（本）	税 額（円）
1 月～ 3 月	24, 210, 511	132, 571, 656
4 月～ 1 2 月	70, 039, 889	423, 563, 266
合 計	94, 250, 400	556, 134, 922

#### 5 入湯税について

区 分	課税標準人数（人）	税 額（円）
1 月～ 3 月	12, 948	1, 942, 200
4 月～ 1 2 月	49, 432	7, 414, 800
合 計	62, 380	9, 357, 000

#### 6 税務証明等について（税務課窓口・郵便申請分）

（単位：件）

区 分	1 月～ 3 月	4 月～ 1 2 月	合 計
納税証明等（納税・完納・軽自動車税）	17	53	70
所得証明等（所得・課税・非課税）	25	143	168
評価証明等（評価・公課）	164	463	627
現況証明等（現況・住宅用家屋）	87	287	374
その他証明等（その他・所在・軽自動車所在）	395	1455	1850
閲覧等（閲覧・名寄帳の写し）	114	263	377
公用	116	173	289
合 計	918	2, 837	3, 755

## 7 固定資産税・都市計画税について

### (1) 固定資産台帳処理件数

区 分		登記原因	筆数・棟数 (筆・棟)		合 計 (筆・棟)
			1 月～3 月	4 月～12 月	
土          地	所有権の 伴う登記	売 買	337	806	1,143
		交 換	19	3	22
		贈 与	96	214	310
		相 続	948	2,156	3,104
		そ の 他	115	472	587
		計	1,515	3,651	5,166
	所有権の 伴わない 登記	分 筆	141	380	521
		合 筆	20	13	33
		地目変更	136	286	422
		地積更正	1	23	24
		そ の 他	3	9	12
		国土調査	0	222	222
		計	301	933	1,234
家          屋	所有権の 伴う登記	売 買	14	116	130
		贈 与	7	41	48
		相 続	23	285	308
		そ の 他	5	59	64
		計	49	501	550
	所有権の 伴わない 登記	表 示	48	328	376
		滅 失	47	238	285
		増築・その他	11	51	62
		計	106	617	723
	調査家屋	新 築	3	246	249
		滅 失	59	331	390
		増築・その他	1	5	6
		計	63	582	645



## (2) 土地の課税状況 (固定資産税)

(令和3年度概要調書)

区 分 地目別		評 価 地 積 (㎡)		課税標準額 (千円)	筆 数 (筆)		㎡当たり 平均価格 (円)	㎡当たり 最高価格 (円)
田	一般田	総 計	32,471,587	3,731,656	総 計	21,079		
		免税点以上	31,625,919	3,639,231	免税点以上	20,084	115	137
	介在田	総 計	184,695	221,805	総 計	223		
		免税点以上	183,803	221,631	免税点以上	222	2,967	19,165
畑	一般畑	総 計	39,473,845	2,077,623	総 計	36,423		
		免税点以上	37,673,768	1,984,701	免税点以上	34,168	53	123
	介在畑	総 計	1,622,466	4,168,590	総 計	2,128		
		免税点以上	1,616,280	4,164,632	免税点以上	2,098	7,181	23,800
宅 地		総 計	23,002,569	69,727,418	総 計	70,398		
		免税点以上	22,553,861	69,220,130	免税点以上	66,499	7,500	31,256
池 沼		総 計	21,929	285	総 計	30		
		免税点以上	10,375	135	免税点以上	17	13	13
山 林	一般山林	総 計	59,790,939	1,225,745	総 計	22,901		
		免税点以上	55,109,294	1,132,079	免税点以上	19,902	21	62
	介在山林	総 計	620,790	58,278	総 計	507		
		免税点以上	560,617	56,420	免税点以上	442	122	10,099
牧 場		総 計	153,337	7,324	総 計	57		
		免税点以上	153,337	7,324	免税点以上	57	48	70
原 野		総 計	1,184,996	16,921	総 計	3,136		
		免税点以上	962,816	13,816	免税点以上	2,446	14	30
雑種地		総 計	7,952,318	13,578,297	総 計	9,172		
		免税点以上	7,740,067	13,559,441	免税点以上	8,483	2,448	28,813
鉄道用地		総 計	328,945	342,117	総 計	549		
		免税点以上	328,932	342,115	免税点以上	548	1,504	6,227
合 計		総 計	166,808,416	95,156,059	総 計	166,603		
		免税点以上	158,519,069	94,341,655	免税点以上	154,966		

(非課税地積) 48,721,584 ㎡

(非課税筆数) 59,528 筆

※㎡当たり平均価格は、決定価格／地積

## (3) 都市計画税の状況 (免税点以上)

(令和3年度概要調書)

土地の地積 (千㎡)	筆 数 (筆)	家屋の床面積 (㎡)	家屋の棟数 (棟)
10,828	22,287	2,933,176	16,918

# 収 納 対 策 課

## 1 滞納整理について

(1) 市税滞納金月別徴収実績 (令和3年)

(単位: 円)

区分	滞納繰越分	督促手数料	延滞金	計
1月	5,537,143	26,467	758,960	6,322,570
2月	3,934,485	25,900	613,509	4,573,894
3月	3,196,929	24,000	784,624	4,005,553
小計	12,668,557	76,367	2,157,093	14,902,017
4月	4,711,848	18,700	816,062	5,546,610
5月	2,048,162	13,300	295,417	2,356,879
6月	19,740,503	59,600	704,909	20,505,012
7月	12,921,761	45,300	728,388	13,695,449
8月	11,517,053	69,000	426,053	12,012,106
9月	8,469,295	32,100	501,626	9,003,021
10月	7,035,153	38,850	507,128	7,581,131
11月	10,065,970	35,400	1,265,996	11,367,366
12月	12,635,165	64,900	842,290	13,542,355
小計	89,144,910	377,150	6,087,869	95,609,929
計	101,813,467	453,517	8,244,962	110,511,946

(2) 滞納処分執行件数及び金額

(単位: 件, 円)

区分	差押・参加差押		交付要求	
	件 数	金 額	件 数	金 額
1月～12月	151	32,656,629	32	12,114,053

# 生 活 環 境 部

生 活 環 境 課  
コ ミ ュ ニ テ ィ 推 進 課  
市 民 課  
保 険 年 金 課  
水 道 課



# 生活環境課

## 1 市営霊園

### (1) 市営霊園の概要及び使用状況

#### ① 龍神山霊園（1区画 $2.0\text{m} \times 2.5\text{m} = 5.0\text{m}^2$ ）

所在地 石岡市染谷1854番地3

墓地区画数 1,200基

使用状況 (単位：基)

区画数	許可区画数		残区画数	
1,200 (内公共数30)	一般	公共	一般	公共
	1,044	15	126	15

#### ② 半ノ木霊園（既存分）（1区画 $2.0\text{m} \times 2.5\text{m} = 5.0\text{m}^2$ ）

所在地 石岡市半ノ木11132番地2

墓地区画数 1,150基

使用状況 (単位：基)

区画数	許可区画数	残区画数
1,150	1,143	7

#### ③ 半ノ木霊園（拡張分）

墓地計画区画数 1,069基

4  $\text{m}^2$  ( $2.0\text{m} \times 2.0\text{m} = 4.0\text{m}^2$ ) : 450基

5  $\text{m}^2$  ( $2.0\text{m} \times 2.5\text{m} = 5.0\text{m}^2$ ) : 547基

計 997基

募集区画数及び使用状況 (単位：基)

区画面積	区画数	許可区画数	残区画数
4 $\text{m}^2$	450	450	0
5 $\text{m}^2$	547	546	1
計	997	996	1

### (2) 使用料及び手数料 (単位：円)

霊園管理料		永代使用料		合計
1月～3月	4月～12月	1月～3月	4月～12月	14,020,345
191,915	8,145,430	1,925,000	3,758,000	

## 2 犬の登録及び狂犬病予防注射

新規登録頭数： 279頭

予防注射頭数：2,955頭

市全体頭数：5,537頭

### 3 犬猫の避妊去勢手術補助金実績

令和3年1月～12月分

(単位：件、円)

種別	犬	猫	補助金交付件数	補助金交付額
避妊	19	93	112	448,000
去勢	24	80	104	312,000
計	43	173	216	760,000

### 4 公害苦情発生受付件数

(単位：件)

種別	大気	水質	騒音・振動	悪臭	その他	計
件数	0	8	6	13	40	67

### 5 水質調査について

(1) 河川水質調査 (毎月1回調査)

区分	pH		BOD		SS		DO		T-N		T-P	
単位	—		mg/ℓ		mg/ℓ		mg/ℓ		mg/ℓ		mg/ℓ	
月	2月	10月	2月	10月	2月	10月	2月	10月	2月	10月	2月	10月
恋瀬川 (平和橋)	7.6	7.4	1.5	1.1	7.1	7.6	11.0	8.2	3.39	3.09	0.02	0.08
山王川 (日の出橋)	7.5	8.0	4.0	1.4	6.8	2.1	9.1	9.8	5.20	3.76	0.34	0.13
園部川 (老田橋)	7.9	7.7	1.6	1.1	19.0	10.0	11.0	8.8	6.31	5.54	0.29	0.15
環境基準	6.5 以上 8.5 以下		2 以下		25 以下		7.5 以上		設定されていません			

(2) 池水質調査 (年2回調査)

区分	pH		BOD		SS		DO		T-N		T-P	
単位	—		mg/ℓ		mg/ℓ		mg/ℓ		mg/ℓ		mg/ℓ	
月	2月	7月	2月	7月	2月	7月	2月	7月	2月	7月	2月	7月
生板池	7.3	7.2	6.9	4.2	3.0	3.0	8.6	4.4	8.6	7.3	0.42	0.60
東ノ辻池	7.4	7.1	8.7	6.8	13.0	18.0	7.6	6.8	8.8	3.0	0.83	0.25
上谷和原池	7.5	6.9	2.7	0.7	6.0	2.0	11.0	3.4	0.7	0.5	0.04	0.03
御前山池	8.5	8.7	4.0	5.5	20.0	30.0	14.0	9.7	3.6	2.2	0.09	0.15
柏原池	8.0	8.5	3.3	3.9	21.0	8.0	12.0	10.0	1.0	11.0	0.08	0.05

※pH：水素イオン濃度，BOD：生物化学的酸素要求量，SS：浮遊物質，DO：溶存酸素量，T-N：全窒素，T-P：全リン

## 6 放射能・放射線について

### (1) 放射線測定器貸出状況

(単位：件)

石岡・八郷地区		合計
1 月～3 月	4 月～12 月	1
1	0	

### (2) 放射線測定結果

(地上 1 メートル, 単位：マイクロシーベルト)

区分	石岡保健センター	柏原	三村
R3. 3. 15	0. 045	0. 050	0. 049
R3. 6. 15	0. 046	0. 048	0. 048
R3. 9. 15	0. 046	0. 048	0. 049
R3. 12. 15	0. 046	0. 048	0. 048

### (3) 食品放射能測定受付状況

(単位：件)

本庁		合計
1 月～3 月	4 月～12 月	0
0	0	

## 7 ごみ関係

### (1) 石岡市廃棄物減量等推進審議会について

定 数	任期	就任年月日	設置根拠	活動内容
25人以内 (現数：16人)	2年	令和3年12月16日	石岡市廃棄物減量等推進審議会条例第1条	ごみの減量化及び資源化の推進

### (2) 石岡市環境監視員について

定 数	任期	就任年月日	設置根拠	活動内容
28人 (現数：28人)	2年	令和3年4月1日	石岡市環境監視員要綱第3条	不法投棄の未然の防止及び早期発見

### (3) ごみの分別状況について

令和3年1月～3月

品 目	石岡地区	八郷地区
可燃ごみ	週2回収集	週2回収集
空缶・金属	月2回収集	—
びん類	色別に月1回収集	色別に月1回収集
陶器類	月1回収集	—
不燃ごみ・カン	—	月3回収集
ペットボトル	月1～2回収集	月2回収集
資源ごみ	品目ごとに月1回収集	品目ごとに月2回収集
古布	2か月に1回収集	月2回収集
廃プラスチック	—	月2回収集
電球	2か月に1回収集（LED電球は空缶・金属）	回収ボックス設置による 拠点回収（市内3か所）
粗大ごみ	自己搬入又は市へ依頼	月1回収集（長さ1.5m未満で 、かつ重さ20kg未満のもの） 自己搬入又は市へ依頼



令和3年4月～12月

品 目	石岡地区	八郷地区
燃やすごみ	週2回収集	週2回収集
草木類	週2回収集	週2回収集
カン・金属類	月2回収集	月3回収集
びん類	色別に月1回収集	色別に月1回収集
ガラス・陶磁器類	月1回収集	月1回収集
ペットボトル	月1～2回収集	月2回収集
古紙	品目ごとに月1回収集	品目ごとに月2回収集
古布	2か月に1回収集	月2回収集
蛍光灯・電球	2か月に1回収集	月1回収集
乾電池・水銀体温計	2か月に1回収集	月1回収集
粗大ごみ	自己搬入又は市へ依頼	

※ 新ごみ処理場の稼働により、令和3年4月からごみの分別について変更有。

(4) 委託契約等の状況について

(30万円以上、単位：円)

事業名	委託業者	契約年月日 (当初)	金額
石岡地区一般廃棄物（ごみ）収集運搬業務	(株)常陽ダストサービス	R3.4.1	35,622,400
	石岡興業(株)	R3.4.1	43,560,000
	(有)環境保全	R3.4.1	32,477,500
	(有)城東クリーンサービス	R3.4.1	13,684,000
八郷地区一般廃棄物（ごみ）収集運搬業務	小松崎運輸(有)	R3.4.1	16,226,100
	(株)常総クリーンサービス	R3.4.1	13,516,800
	旭産業	R3.4.1	18,935,400
	(有)富田興業	R3.4.1	19,610,580
	鈴木産業	R3.4.1	13,402,400
八郷地区観光道路等清掃業務	新治広域塵芥収集事業組合	R3.4.1	1,595,000
不法投棄箇所水質検査業務	(一社)茨城県環境管理協会	R3.6.17	276,650

## (5) ごみ搬入量について

令和3年1月～3月

(単位：kg)

地区 区分	石岡地区	八郷地区
可燃ごみ	3,740,410	1,559,780
缶・金属	97,090	－
びん類	86,520	61,780
陶器類	38,870	－
不燃ごみ・カン	－	89,970
ペットボトル	15,200	12,500
資源ごみ	100,010	34,510
古布	5,310	5,790
廃プラスチック	－	16,750
電球	2,510	60
粗大ごみ	150,050	302,380
高分子ごみ	－	5,290
合計	4,235,970	2,088,810

令和3年4月～12月 石岡市全域

(単位：kg)

燃やすごみ	16,761,190	古紙	372,640
草木類	693,110	古布	77,120
カン・金属類	404,710	蛍光灯・電球	11,300
びん類	421,230	乾電池・水銀体温計	3,540
ガラス・陶磁器類	168,980	粗大ごみ	630,880
ペットボトル	103,710	合計	19,648,410

※ 新ごみ処理場の稼働により、令和3年4月からごみの搬入量について市内全域で計算。

## (6) 粗大ごみ収集について（市への依頼件数）

(単位：件)

月別	1	2	3	小計	4	5	6	7	8	9	10	11	12	小計	合計
件数	35	32	41	108	60	54	60	55	56	57	57	49	52	500	608

## (7) 廃家電収集について（市への依頼件数）

(単位：件)

月別	1	2	3	小計	4	5	6	7	8	9	10	11	12	小計	合計
件数	5	4	8	17	7	10	6	9	9	5	7	6	10	69	86

## (8) 不法投棄及びその他の処理について

(単位：件)

月別	1	2	3	小計	4	5	6	7	8	9	10	11	12	小計	合計
件数	18	8	9	35	13	9	16	9	14	10	17	9	15	112	147

## (9) 犬・猫等死体処理について

(単位：件)

月別	1	2	3	小計	4	5	6	7	8	9	10	11	12	小計	合計
犬	0	0	1	1	1	0	1	1	1	0	0	0	1	5	6
猫	12	11	10	33	11	6	9	15	16	16	16	18	10	117	150
その他	2	8	13	23	5	12	14	14	18	15	11	13	10	112	135
計	14	19	24	57	17	18	24	30	35	31	27	31	21	234	291

## (10) ごみ袋販売実績について

(単位：枚)

区分\月別	1月～3月	4月～12月	計
容量（大）	716,540	2,553,022	3,269,562
容量（中）	104,400	340,530	444,930
容量（小）	27,620	121,820	149,440
計	848,560	3,015,372	3,863,932

※容量（大）1枚 15円× 3,269,562枚＝ 49,043,430円

容量（中）1枚 12円× 444,930枚＝ 5,339,160円

容量（小）1枚 8円× 149,440枚＝ 1,195,520円

合 計 55,578,110円

## (11) 資源ごみ回収事業補助金交付状況について

(補助額4円/kg)

区 分	申請団体数	実施回数	回収重量	補助金額
令和3年2月	20団体	68回	91,970kg	367,000円
令和3年9月	1団体	4回	7,180kg	28,700円
合 計	21団体	72回	99,150kg	395,700円

## 8 し尿処理関係

業者別し尿搬入量

(単位：ℓ)

業者名	1月～3月	4月～12月	合計
石岡衛生	33,440	107,100	140,540
石岡興業	133,230	415,150	548,380
環境保全	114,390	339,780	454,170
小松崎運輸	55,760	234,710	290,470
城東クリーンサービス	53,540	180,710	234,250
博愛社	5,480	22,320	27,800
八郷衛生	48,900	99,670	148,570
合計	444,740	1,399,440	1,844,180

## 9 空き地の環境保全について（雑草苦情）

(単位：件)

月別	1	2	3	小計	4	5	6	7	8	9	10	11	12	小計	合計
件数	14	6	4	24	1	8	21	34	28	20	15	12	45	184	208

## 10 「美しい石岡をつくる市民の会」について

期 日	事業の概要	備 考
2月26日	花壇表彰審査会	石岡市役所
3月7日	春の清掃作戦（中止）	石岡市内全域
5月17日	会計監査	石岡市役所
5月19日	総会（中止）	書面による決議
6月23～25日	マリーゴールド・サルビア苗配布	各環境美化クラブ
9月5日	市民清掃作戦（中止）	石岡地区全域
11月2, 4～5日	パンジー苗配布	各環境美化クラブ
12月5日	市民清掃作戦（中止）	八郷地区全域

## 11 「石岡市環境美化クラブ連絡会」について

期 日	事業の概要	備 考
3月7日	春の清掃作戦（中止）	各環境美化クラブ
4月26日	役員会・会計監査	石岡市役所
5月19日	総会（中止）	書面による決議
6月22日	役員会	石岡市役所
6月23～25日	マリーゴールド・サルビア苗配布	各環境美化クラブ
7月12～16日	各環境美化クラブ花壇活動状況調査	各花壇（36箇所）
9月5日	市民清掃作戦（中止）	各環境美化クラブ
11月2, 4～5日	パンジー苗配布	各環境美化クラブ
12月5日	市民清掃作戦（中止）	各環境美化クラブ

## 12 空家等対策について

### (1) 石岡市空家等対策協議会委員について

定数	任期	就任年月日	設置根拠	活動内容
10人以内 (現数：10人)	2年	令和2年11月30日	石岡市空家等対策協議会要綱第1条	空家等対策計画の作成及び変更並びに実施に関する協議

### (2) 空家等の管理不全に関することについて（家屋またはその敷地内の管理不全指導件数）

（単位：件）

月別	1	2	3	小計	4	5	6	7	8	9	10	11	12	小計	合計
件数	2	4	3	9	1	4	6	7	5	4	8	0	3	38	47

### (3) 特定空家等の認定について

	認定	改善・除却
既認定	16	5
1月～3月	0	1
4月～12月	0	3
計	16	9

# コミュニティ推進課

## 1 防犯関係事業

### (1) 防犯灯補助金交付（確定分）

（単位：地区，灯，円）

区 分	補助地区数	補助灯数	補助金額
1 月～3 月	16	34	374, 000
4 月～12月	108	443	4, 636, 000
計	124	477	5, 010, 000

### (2) 街路灯設置状況

（単位：地区，灯）

区 分	設置地区数	設置灯数
1 月～3 月	1	2
4 月～12月	7	10
計	8	12

### (3) 防犯エンゼルパトロール登録者数（単位：人）

登録者数	725
------	-----

## 2 盆踊り事業

開催期日	会場	実施団体
8 月（中止）	石岡イベント広場	石岡市民盆踊り実行委員会

## 3 消費者生活事業

### (1) 消費生活展事業

開催期日	会場	実施団体
10月（中止）	石岡運動公園体育館	石岡市くらしの会連絡会 外9団体

### (2) 消費生活相談

（単位：件）

区 分	相談件数
1 月～3 月	119
4 月～12月	235
計	354

## (3) 消費者等団体の助成

(単位：人)

団体名	会員数	活動状況
石岡市くらしの会連絡会 (石岡くらしの会・八郷くらしの会)	18	消費生活展(中止) 県消費者大会の参加(中止) その他自主事業等の活動

## 4 コミュニティセンター・旭台会館・まちかど情報センター

## (1) コミュニティセンター利用状況

(単位：回，人)

区 分	南台コミュニティセンター		杉並コミュニティセンター		鹿の子コミュニティセンター	
	回 数	人 数	回 数	人 数	回 数	人 数
1月～3月	76	982	133	2,480	27	204
4月～12月	268	4,180	446	8,349	96	785
計	344	5,162	579	10,829	123	989

## (2) 旭台会館利用状況

(単位：回，人)

1月～3月		4月～12月		計	
回数	人数	回数	人数	回数	人数
309	2,642	1,172	9,181	1,481	11,823

## (3) まちかど情報センター利用状況

(単位：日，人)

区 分	営業日数	個人利用人数	団体利用人数
1月～3月	57	2,245	79
4月～12月	185	8,852	537
計	242	11,097	616

## 5 交通安全事業

## (1) 交通環境整備(石岡地区)

(単位：基，件)

区 分	カーブミラー新設	カーブミラー補修	交通安全看板，旗等
1月～3月	1	10	26
4月～12月	7	38	136
計	8	48	162

(2) 県民交通災害共済加入状況 (単位：人，円)

区 分	加 入 者 数	会費収入額
1 月～3 月	2,309	2,043,300
4 月～12月	408	292,500
計	2,717	2,335,800

(3) 石岡市民間交通指導員 (単位：人)

定数	現員数	就任年月日	設置根拠	活動状況
50	43	R2. 4. 1 (任期2年)	石岡市民間交通指導員規則第1条	学童等の登校時における保護及び誘導 学校行事・交通安全教室への協力

(4) 交通安全団体 (単位：人)

団 体 名	会員数	活 動 状 況
石岡市交通安全対策協議会	40	交通安全運動街頭キャンペーン 交通環境の整備

(5) チャイルドシート購入補助金交付（確定分） (単位：件，円)

区 分	補助件数	補助金額
1 月～3 月	50	244,300
4 月～12月	53	258,900
計	103	503,200

(6) チャイルドシート貸出件数 (単位：台)

区 分	貸出件数	延貸出件数
1 月～3 月	8	329
4 月～12月	事業終了	

## 6 協働のまちづくり事業

(1) 区長・協力員 (単位：人)

区 長	協 力 員	計
298	1,140	1,438



(2) 協働のまちづくり備品貸出件数(単位: 件)

区 分	貸出件数
1 月～ 3 月	2
4 月～12月	7
計	9

# 市 民 課

## 1 取扱事務諸手数料について

(令和3年12月末現在 単位：件、円)

種別	窓口件数		コンビニ交付件数		郵便件数		合計	金 額
	1月～3月	4月～12月	1月～3月	4月～12月	1月～3月	4月～12月		
戸籍謄本	1,838	4,329			263	894	7,324	3,295,800
除籍謄本	1,249	3,485			693	2,181	7,608	5,706,000
戸籍抄本	338	821			34	99	1,292	581,400
除籍抄本	1	23			0	0	24	18,000
戸籍記載事項証明	4	11			0	0	15	5,250
届書記載事項証明	8	31			2	0	41	14,350
届書受理証明 ※	45	124			0	0	169	64,400
住民票全部の写し	2,334	5,622	606	1,883	180	566	11,191	3,357,300
住民票一部の写し	3,376	7,338			389	1,307	12,410	3,723,000
住民記載事項証明	160	308			1	18	487	146,100
戸籍附票	222	590			154	491	1,457	437,100
住民票閲覧	5	7					12	21,000
印鑑証明	3,696	8,653	740	2,267			15,356	4,606,800
身分証明	117	407			23	92	639	191,700
臨時運行許可	120	389					509	381,750
不在籍住証明・その他	35	58			13	38	144	43,200
所得証明書	285	1,997	45	406			2,733	819,900
課税証明書	401	1,526					1,927	578,100
非課税証明書	211	1,379					1,590	477,000
納税証明書	301	719					1,020	306,000
市税完納証明書	356	638					994	298,200
固定資産評価証明書	563	1,687					2,250	675,000
公租公課証明書	92	332					424	127,200
軽自動車税納税証明書	857	1,370					2,227	0
所在証明書(普通自動車)	20	41					61	18,300
所在証明書(軽自動車)	20	42					62	0
小計	16,654	41,927	1,391	4,556	1,752	5,686	71,966	25,892,850
公用無料証明	1,731	3,369			1,775	8,215	15,090	0
合計	18,385	45,296	1,391	4,556	3,527	13,901	87,056	25,892,850

※届書受理証明

うち5件は@1,400円

## 2 窓口事務取扱件数（住民登録・印鑑登録）について

（令和3年12月末現在 単位：件）

種目	件数		種目	件数		種目	件数	
転入届	1～3月	524	世帯分離届	1～3月	65	印鑑登録申請	1～3月	616
	4～12月	1,060		4～12月	144		4～12月	1,401
転出届	1～3月	695	世帯合併届	1～3月	11	印鑑登録廃止届	1～3月	97
	4～12月	1,149		4～12月	30		4～12月	226
転居届	1～3月	201	世帯主変更届	1～3月	122	印鑑登録証亡失届	1～3月	180
	4～12月	605		4～12月	335		4～12月	406
転出取消届	1～3月	3	職権修正	1～3月	346	印鑑登録証引替	1～3月	11
	4～12月	3		4～12月	1,068		4～12月	15
計			6,361			計	2,952	

## 3 埋火葬・改葬許可証交付申請について

死体埋火葬許可件数：	1～3月	200 件	4～12月	564 件
死胎埋火葬許可件数：	1～3月	0 件	4～12月	7 件
改葬許可件数：	1～3月	6 件	4～12月	53 件

4 母子健康手帳交付件数：1～3月 61 件 4～12月 183 件

5 誕生証書交付件数：1～3月 90 件 4～12月 245 件

## 6 自動車の臨時運行許可について

（令和3年12月末現在 単位：件、円）

区分		件数		件数	手数料	備考
四輪車	1～3月	121	4～12月	384	378,750	保有数50組
二輪車	1～3月	1	4～12月	4	3,750	保有数 3組
計					382,500	53組

## 7 住民基本台帳数・世帯数について

（単位：人、世帯）

区分	人 口			世帯数
	男	女	計	
令和3年3月末現在	36,433	36,860	73,293	31,403
令和3年12月末現在	36,128	36,545	72,673	31,429
増減	△ 305	△ 315	△ 620	26

## 8 パスポート申請状況

（令和3年12月末 単位：件）

区分	1月	2月	3月	小計	4月	5月	6月	7月	8月	9月	10月	11月	12月	合計
10年	8	4	7	19	9	3	4	8	7	8	10	7	4	79
5年	0	0	7	7	1	2	1	0	2	2	0	2	2	19
子供	0	0	0	0	1	0	2	2	0	1	1	4	1	12
変更	1	0	0	1	0	0	0	0	0	0	0	0	0	1
増補	0	0	0	0	0	0	0	0	0	0	0	0	0	0
計	9	4	14	27	11	5	7	10	9	11	11	13	7	111
紛失	0	0	0	0	1	0	0	0	0	0	1	0	0	2

## 9 戸籍関係諸届書の受理及び事務処理について

### (1) 戸籍届書受付

(令和3年12月末現在 単位：件)

区 分	本籍人		非本籍人	区 分	本籍人		非本籍人
	受理	送付			受理	送付	
出生	222	202	121	入籍	98	60	2
国籍留保	0	6	0	分籍	3	8	0
認知	2	0	8	国籍取得	0	2	0
養子縁組	54	37	3	帰化	1	0	0
養子離縁	14	4	1	国籍喪失	0	2	0
法73条の2・69条の2	1	0	0	国籍選択	1	4	0
婚姻	168	452	38	氏の変更	4	3	1
離婚	113	70	6	名の変更	3	0	0
法77条の2・75条の2	47	18	2	転籍	153	107	1
親権・後見届	7	0	0	就籍	0	0	0
死亡	877	176	155	訂正更正	48	5	0
失踪	2	0	0	追完	0	0	0
復氏	2	1	0	その他	0	3	0
姻族関係終了	5	0	0	不受理申出	10	7	4
相続人廃除	0	0	0	計	1,835	1,167	342

※ 上記の表中「法」は、戸籍法です。

### (2) 戸籍・戸籍の附票関係事務処理

(令和3年12月末現在 単位：件)

処理内容	件数	処理内容	件数	備 考	
新戸籍編製	406	戸籍の再製	0	本戸籍数 本戸籍人口	33,902戸 79,622人
戸籍全部消除	645	法務局等への文書の送付	2		
戸籍法違反通知	0	転入通知	1,795		
届出の催告	0	住所変更通知	2,649		
戸籍の記載錯誤訂正	0	その他の記載事項通知	463		
計	1,051	計	4,909		

１０ 人口動態統計事務について

(令和3年12月末現在 単位：件)

出生				死亡				死産				婚姻	離婚
男	女	不詳	計	男	女	不詳	計	男	女	不詳	計		
192	158	0	350	522	509	0	1,031	7	2	0	9	207	120

１１ 外国人住民登録について

(令和3年12月末現在 単位：人)

国籍（地域）	人数	国籍（地域）	人数	国籍（地域）	人数	国籍（地域）	人数
イラン	5	スリランカ	61	パキスタン	20	ブラジル	75
インド	6	タイ	122	ポルトガル	1	フランス	3
インドネシア	51	中国	130	バングラデシュ	38	米国	9
ウガンダ	3	イタリア	1	ルーマニア	1	ペルー	16
英国	3	デンマーク	1	メキシコ	1	韓国	81
ベルギー	1	ネパール	17	ラオス	1	朝鮮	17
カンボジア	6	ベトナム	207	エジプト	1	ハンガリー	1
オーストラリア	1	トルコ	2	エチオピア	1	コロンビア	1
ミャンマー	29	ナイジェリア	1	マレーシア	2	ジャマイカ	1
台湾	49	フィリピン	166	オランダ	1		
						計	1,133

# 保 険 年 金 課

## 1 被保険者数及び加入率

(令和3年12月末現在)

世 帯			人 口		
全 世 帯	国保加入世帯	加 入 率	全 人 口	被保険者数	加 入 率
31,429 世帯	10,834 世帯	34.5 %	72,673 人	17,343 人	23.9 %

## 2 世帯別及び被保険者別の異動状況

区分	世 帯		被 保 険 者													
1月 ～ 3月	取得	喪失	資 格 取 得							資 格 喪 失						
			転入	社保 離脱	生保 廃止	出生	後期 離脱	その他	計	転出	社保 加入	生保 開始	死亡	後期 加入	その他	計
	世帯	世帯	人	人	人	人	人	人	人	人	人	人	人	人	人	人
	449	501	161	482	5	16	0	11	675	135	448	20	28	171	27	829
4月 ～ 12月	取得	喪失	資 格 取 得							資 格 喪 失						
			転入	社保 離脱	生保 廃止	出生	後期 離脱	その他	計	転出	社保 加入	生保 開始	死亡	後期 加入	その他	計
	世帯	世帯	人	人	人	人	人	人	人	人	人	人	人	人	人	人
	1,341	1,512	305	1,737	32	36	3	41	2,154	265	1,487	42	69	596	71	2,530
計	1,790	2,013	466	2,219	37	52	3	52	2,829	400	1,935	62	97	767	98	3,359

## 3 保険給付状況

(単位：件，円)

区 分	療 養 給 付 費		療 養 費		高額療養費	
	件 数	給 付 額	件 数	支 給 額	件 数	給 付 額
1月～ 3月	65,630	1,100,559,629	751	4,084,900	2,615	155,840,083
4月～12月	191,730	3,183,375,924	2,391	14,264,009	8,259	465,601,471
計	257,360	4,283,935,553	3,142	18,348,909	10,874	621,441,554

区 分	高額介護合算療養費		移 送 費	
	件 数	給 付 額	件 数	支 給 額
1月～ 3月	2	136,854	0	0
4月～12月	13	208,617	0	0
計	15	345,471	0	0

区 分	出産育児一時金		葬 祭 費	
	件 数	支 給 額	件 数	給 付 額
1月～ 3月	10	4,300,110	33	1,650,000
4月～12月	39	16,284,000	73	3,650,000
計	49	20,584,110	106	5,300,000

#### 4 過誤調整について

(単位：件，円)

月 別	1月	2月	3月	小 計	4月	5月	6月
件 数	201	160	148	509	129	170	145
金 額	3,233,797	2,484,844	1,347,474	7,066,115	925,423	1,364,205	724,488

7月	8月	9月	10月	11月	12月	小 計	合 計
213	187	200	170	227	158	1,599	2,108
912,908	707,218	1,473,116	1,973,598	2,278,397	1,676,955	12,036,308	19,102,423

#### 5 求償事務について

(単位：件，円)

区 分	第三者行為返納金	
	件 数	金 額
1月～ 3月	27	431,892
4月～12月	51	1,856,147
合 計	78	2,288,039

#### 6 趣旨の普及

##### (1) 国保パンフレット

「国保ハンドブック」配付（7月），「エイズパンフレット」配付（1月・9月）

「ジェネリック医薬品利用シール」配付（7月）

##### (2) 国保だより発行1回（7月）

#### 7 保健事業

##### (1) ウォーキング大会（中止）

参加者 0人

##### (2) 医療費通知 年5回（1月・5月・7月・9月・11月）

##### (3) 人間ドック・脳ドック健診補助件数

(単位：件)

区 分	人間ドック	脳ドック (基本健診有)	脳ドック (基本健診無)	合 計
1月	117	12	3	132
5月～12月	558	34		592
合 計	675	46	3	724

※補助対象期間 毎年5月1日～1月31日

※令和3年度より，脳ドック（基本健診無）は補助対象外

※契約医療機関

人間ドック・・・石岡市医師会病院・石岡第一病院・山王台病院・土浦協同病院  
筑波メディカルセンター・茨城県メディカルセンター・神立病院  
牛久愛和総合病院・筑波記念病院・霞ヶ浦成人病研究事業団  
水戸済生会総合病院・東関東クリニック・いばらき健康管理センター  
水戸中央病院・筑波大学附属病院・日立製作所 土浦診療健診センタ  
茨城県立中央病院・さくらがわ地域医療センター

脳ドック・・・山王台病院・土浦協同病院・筑波メディカルセンター・神立病院  
牛久愛和総合病院・筑波記念病院・石岡循環器科脳神経外科病院  
霞ヶ浦成人病研究事業団・水戸済生会総合病院・水戸中央病院  
筑波大学附属病院・茨城県立中央病院・さくらがわ地域医療センター

※石岡市医師会病院は令和3年1月分まで

- (4) 出産記念品として体温計を出産世帯に配布
- (5) 特定健康診査等実施計画 (第3期計画)
- (6) データヘルス計画 (第2期計画)

各年度の目標値

区 分	H30	R1 (H31)	R2	R3	R4	R5
特定健康診査の受診率	42.0%	46.0%	49.0%	53.0%	56.0%	60.0%
特定保健指導の実施率	46.0%	49.0%	51.0%	54.0%	57.0%	60.0%

特定健診実施状況

区 分	受診者 (A)	対象者数 (B)	受診率 (C)
1月	821 人	(令和3年12月末現在) 13,766 人	(C = A ÷ B) 29.2 %
5月～12月	3,204 人		

特定保健指導実施状況 (健康増進課で実施)

区 分	対象者数	実施者	実施率
積極的支援	121 人	48 人	39.7 %
動機付け支援	383 人	173 人	45.2 %

## 8 国民健康保険運営協議会

定 数	16人	活動状況 (1) 一部負担金の負担割合に関する事項 (2) 一部負担金の減免に関する事項 (3) 保険税の賦課方法に関する事項 (4) 保険税の減免に関する事項 (5) 保険給付の種類及び内容に関する事項 (6) 保健事業の実施大綱の策定に関する事項 (7) 前各号に掲げるもののほか、国民健康保険事業の運営上重要な事項
任 期	3年	
就任年月日	R1. 12. 1	
設置根拠	国民健康保険法第11条	

### (1) 開催状況

- ・ 令和3年2月12日
  - ・ 令和2年度石岡市国民健康保険特別会計補正予算(第4号)(案)について (諮問)
  - ・ 令和3年度石岡市国民健康保険特別会計予算(案)について (諮問)
  - ・ 石岡市国民健康保険条例の一部を改正する条例(案)について (諮問)
  - ・ 石岡市国民健康保険第2期データヘルス計画 改訂版 (案)について (諮問)
- ・ 令和3年8月18日
  - ・ 石岡市国民健康保険運営協議会副会長 (会長代行) の選出について
  - ・ 令和3年度石岡市国民健康保険特別会計補正予算(第1号)(案)について (諮問)
  - ・ 令和2年度石岡市国民健康保険特別会計決算 (案) について (諮問)
  - ・ 国民健康保険税賦課方式の見直しについて (諮問) 【継続協議】
- ・ 令和3年10月20日
  - ・ 石岡市国民健康保険条例の一部を改正する条例(案)について (諮問)
  - ・ 国民健康保険税賦課方式の見直しについて (諮問) 【継続協議】



## 9 国民健康保険税（医療給付費分）について

### （１） 賦課の状況（本算定時）

世帯数： 11,413 世帯

人数： 18,363 人

（千円未満の端数：四捨五入）

区 分	所 得 割	資 産 割	均 等 割	平 等 割		
				通常世帯	特定世帯	特定継続世帯
課 税 対 象	10,480,967 千円	557,138 千円	18,363 人	10,247 世帯	941 世帯	225 世帯
税 率（額）	7.00 %	22.00 %	21,000 円	20,000 円	10,000 円	15,000 円
算 出 税 額	733,665 千円	122,570 千円	385,623 千円	204,940 千円	9,410 千円	3,375 千円
算出額合計	1,459,583 千円			賦課限度額（63万円）超過世帯数 137 世帯		
軽 減 額	159,271 千円					
限度超過額	55,034 千円					
調 定 額	1,245,278 千円					
月割後調定額	1,187,319 千円					

### （２） 減額の対象（本算定時）

（千円未満の端数：四捨五入）

区 分		7 割軽減世帯		5 割軽減世帯		2 割軽減世帯	
均 等 割		3,962 人	58,241 千円	2,947 人	30,944 千円	2,401 人	10,084 千円
平 等 割	通常世帯	2,737 世帯	37,484 千円	1,316 世帯	11,432 千円	1,075 世帯	2,096 千円
	特定世帯	188 世帯	1,880 千円	257 世帯	2,570 千円	214 世帯	2,140 千円
	特定継続世帯	60 世帯	900 千円	59 世帯	885 千円	41 世帯	615 千円
合 計			98,505 千円		45,831 千円		14,935 千円

### （３） 軽減の額

区 分		7 割軽減世帯	5 割軽減世帯	2 割軽減世帯
均 等 割 （1人当たり）		14,700 円	10,500 円	4,200 円
平 等 割 （1世帯当たり）	通常世帯	14,000 円	10,000 円	4,000 円
	特定世帯	7,000 円	5,000 円	2,000 円
	特定継続世帯	10,500 円	7,500 円	3,000 円

### （４） 調定額及び収納額

（令和3年12月末現在）

区 分	調 定 額	収 入 済 額
現 年 度 分	1,187,208,200 円	820,364,954 円
滞 納 繰 越 分	253,397,837 円	46,497,514 円
	令和2年度 77,265,618 円	
	令和元年度 54,454,899 円	
	平成30年度以前 121,677,320 円	

※納期未到来分を含む。

# 10 国民健康保険税（後期高齢者支援金分）について

## （１） 賦課の状況（本算定時）

世帯数： 11,413 世帯

人数： 18,363 人

（千円未満の端数：四捨五入）

区 分	所 得 割	資 産 割	均 等 割	平 等 割		
				通常世帯	特定世帯	特定継続世帯
課 税 対 象	10,480,967 千円	557,138 千円	18,363 人	10,247 世帯	941 世帯	225 世帯
税率（額）	2.00 %	8.00 %	6,000 円	6,000 円	3,000 円	4,500 円
算 出 税 額	209,616 千円	44,571 千円	110,178 千円	61,482 千円	2,823 千円	1,013 千円
算出額合計	429,683 千円			賦課限度額（19万円）超過世帯数 134 世帯		
軽 減 額	46,364 千円					
限度超過額	15,440 千円					
調 定 額	367,879 千円					
月割後調定額	350,471 千円					

## （２） 減額の対象（本算定時）

（千円未満の端数：四捨五入）

区 分		7割軽減世帯		5割軽減世帯		2割軽減世帯	
均 等 割		3,962 人	16,640 千円	2,947 人	8,841 千円	2,401 人	2,881 千円
平 等 割	通常世帯	2,737 世帯	11,246 千円	1,316 世帯	3,429 千円	1,075 世帯	629 千円
	特定世帯	188 世帯	564 千円	257 世帯	771 千円	214 世帯	642 千円
	特定継続世帯	60 世帯	270 千円	59 世帯	266 千円	41 世帯	185 千円
合 計			28,720 千円		13,307 千円		4,337 千円

## （３） 軽減の額

区 分		7割軽減世帯	5割軽減世帯	2割軽減世帯
均 等 割 （1人当たり）		4,200 円	3,000 円	1,200 円
平 等 割 （1世帯当たり）	通常世帯	4,200 円	3,000 円	1,200 円
	特定世帯	2,100 円	1,500 円	600 円
	特定継続世帯	3,150 円	2,250 円	900 円

## （４） 調定額及び収納額

（令和3年12月末現在）

区 分	調 定 額	収 入 済 額
現 年 度 分	350,290,800 円	239,940,919 円
滞 納 繰 越 分	74,175,102 円	13,641,652 円
	令和2年度 22,663,804 円	
	令和元年度 15,988,424 円	
	平成30年度以前 35,522,874 円	

# 1 1 国民健康保険税（介護納付金分）について

## （１） 賦課の状況（本算定時）

世帯数： 4,953 世帯      人数： 5,913 人      （千円未満の端数：四捨五入）

区 分	所 得 割	資 産 割	均 等 割	平 等 割
課 税 対 象	4,080,454 千円	162,369 千円	5,913 人	4,953 世帯
税 率 （ 額 ）	1.20 %	6.00 %	10,000 円	5,000 円
算 出 税 額	48,964 千円	9,742 千円	59,130 千円	24,765 千円
算 出 額 合 計	142,601 千円		賦課限度額（17万円）超過世帯数 22 世帯	
軽 減 額	19,937 千円			
限 度 超 過 額	1,165 千円			
調 定 額	121,499 千円			
月割後調定額	112,723 千円			

## （２） 減額の対象（本算定時）

（千円未満の端数：四捨五入）

区 分	7割軽減世帯		5割軽減世帯		2割軽減世帯	
均 等 割	1,276 人	8,932 千円	745 人	3,725 千円	604 人	1,208 千円
平 等 割	1,153 世帯	4,036 千円	618 世帯	1,545 千円	492 世帯	492 千円
合 計		12,968 千円		5,270 千円		1,700 千円

## （３） 軽減の額

区 分	7割軽減世帯	5割軽減世帯	2割軽減世帯
均 等 割 （1人当たり）	7,000 円	5,000 円	2,000 円
平 等 割 （1世帯当たり）	3,500 円	2,500 円	1,000 円

## （４） 調定額及び収納額

（令和3年12月末現在）

区 分	調 定 額		収 入 済 額
現 年 度 分	111,060,400 円		73,695,076 円
滞 納 繰 越 分	39,792,033 円		6,982,790 円
	令和2年度	11,517,114 円	
	令和元年度	8,443,055 円	
	平成30年度以前	19,831,864 円	

## １２ 後期高齢者医療について

### （１）被保険者数

（令和3年12月末現在，単位：人）

区 分	男	女	計
75歳以上の者	4,921	7,081	12,002
65歳以上75歳未満で障害認定を受けた者	241	148	389
計	5,162	7,229	12,391

### （２）被保険者資格関係申請受付件数

（単位：件）

区 分	1月～3月	4月～12月	計
障害認定申請書及び資格取得届	63	206	269
限度額適用標準負担額減額認定申請	91	443	534
限度額適用認定申請	16	116	132
被保険者証再交付申請	67	275	342
特定疾病認定申請	7	23	30
基準収入額適用申請	1	48	49
帳票等送付先変更届	11	69	80
住所地特例適用等届	0	3	3
受給資格撤回申請	0	1	1
撤回申請取り下げ	0	0	0
被用者保険の被扶養者確認申出	9	32	41
被用者保険の被扶養者証明申請	0	0	0
被扶養者であった被保険者の確認報告	0	0	0

### （３）被保険者給付等関係申請受付件数

（単位：件）

区 分	1月～ 3月	4月～12月	計
療養費支給申請	56	129	185
高額療養費支給申請	405	1,086	1,491
高額介護合算療養費等支給申請	551	180	731
葬祭費支給申請	215	565	780
第三者による被害届	4	8	12
保険料の口座振替による徴収変更届	7	14	21

## (4) 一部負担金及び保険料減免申請受付件数

(単位：件)

区 分	1月～ 3月	4月～12月	計
一部負担金減免申請	0	4	4
保険料減免申請	0	4	4
新型コロナウイルスによる保険料減免申請	3	3	6

## (5) 保険料等調定額及び収納状況

(令和3年12月末現在, 単位：円)

区 分			調 定 額	収 納 額
本 税	現 年	特 別 徴 収	525, 280, 600	358, 389, 800
		普 通 徴 収	242, 939, 600	188, 201, 800
		計	768, 220, 200	546, 591, 600
	過 年	普 通 徴 収	8, 877, 037	2, 292, 900
督 促	現 年	普 通 徴 収	108, 500	59, 800
	過 年	普 通 徴 収	87, 600	19, 200
延 滞 金	現 年	普 通 徴 収	0	0
	過 年	普 通 徴 収	122, 000	122, 000

## (6) 健康診査受診人数

(単位：人)

区 分	1月～3月	4月～12月	計
茨 城 県 総 合 健 診 協 会	0	1, 158	1, 158
土 浦 協 同 病 院	2	62	64
石 岡 市 医 師 会	60	293	353
計	62	1, 513	1, 575

## (7) 人間ドック補助件数

(単位：件)

区 分		日帰り 人間ドック	一泊 人間ドック	脳ドック (基本健診 有)	計
石岡第一病院	1月～ 3月	2			2
	4月～12月	24			24
石岡市医師会病院	1月～ 3月	1			1
	4月～12月				0
筑波メディカルセン ター	1月～ 3月	4	0	1	5
	4月～12月	40	0	1	41
土浦協同病院	1月～ 3月	4		1	5
	4月～12月	51		4	55
茨城県メディカルセン ター	1月～ 3月	2			2
	4月～12月	12			12

区	分	日帰り 人間ドック	一泊 人間ドック	脳ドック (基本健診 有)	計
山王台病院	1月～ 3月	0	0		0
	4月～12月	2	0	2	4
神立病院	1月～ 3月	0		0	0
	4月～12月	3		2	5
牛久愛和総合病院	1月～ 3月	0	0	0	0
	4月～12月	2	0	0	2
霞ヶ浦成人病研究 事業団健診センター	1月～ 3月	2	0	0	2
	4月～12月	0	0	0	0
東関東クリニック	1月～ 3月	0			0
	4月～12月	0			0
いばらき健康管理セン ター	1月～ 3月	0			0
	4月～12月	0			0
水戸中央病院 健診セ ンター百合が丘	1月～ 3月	0		0	0
	4月～12月	0		0	0
筑波記念病院	1月～ 3月	0			0
	4月～12月	2			2
筑波大学附属病院	1月～ 3月	0		0	0
	4月～12月	3		0	3
日立製作所 土浦診療 健診センタ	1月～ 3月	0			0
	4月～12月	3			3
茨城県立中央病院	1月～ 3月	0		0	0
	4月～12月	7		0	7
石岡循環器科脳神経外 科病院	1月～ 3月				0
	4月～12月			9	9
さくらがわ地域医療セ ンター	1月～ 3月				0
	4月～12月	0		0	0
計	1月～ 3月	15	0	2	17
	4月～12月	149	0	18	167

※受付件数については、八郷総合支所分を含む。

### 1.3 医療福祉について（県の補助事業）

（1）受給者数 （令和3年12月末現在，単位：人）

区 分	保 険 者 別 受 給 者 数			
	国 保	社 保	後 期	計
妊 産 婦	27	230	0	257
小 児	1,145	7,611	0	8,756
重 度 心 身 障 害 者	332	269	0	601
65歳以上の重度心身障害者	0	0	948	948
母 子 家 庭 の 母 子	392	889	0	1,281
父 子 家 庭 の 父 子	24	87	0	111
計	1,920	9,086	948	11,954

（2）支給件数 （単位：件）

区 分	1月～ 3月	4月～12月	計
妊 産 婦	466	1,421	1,887
小 児	15,593	53,218	68,811
重 度 心 身 障 害 者	3,384	10,095	13,479
65歳以上の重度心身障害者	6,442	19,440	25,882
母 子 家 庭 の 母 子	3,354	10,048	13,402
父 子 家 庭 の 父 子	261	671	932
計	29,500	94,893	124,393

（3）支給金額 （単位：円）

区 分	1月～ 3月	4月～12月	計
妊 産 婦	3,994,824	11,923,620	15,918,444
小 児	26,291,979	94,651,406	120,943,385
重 度 心 身 障 害 者	36,191,645	97,661,169	133,852,814
65歳以上の重度心身障害者	26,193,614	78,276,965	104,470,579
母 子 家 庭 の 母 子	9,654,450	29,144,188	38,798,638
父 子 家 庭 の 父 子	865,574	2,406,155	3,271,729
計	103,192,086	314,063,503	417,255,589

（4）1人当たり受診回数等

区 分	1人当たり受診回数	1件当たり金額	1人当たり金額
妊 産 婦	7.3 回	8,436 円	61,939 円
小 児	7.9 回	1,758 円	13,813 円
重 度 心 身 障 害 者	22.4 回	9,930 円	222,717 円
65歳以上の重度心身障害者	27.3 回	4,036 円	110,201 円
母 子 家 庭 の 母 子	10.5 回	2,895 円	30,288 円
父 子 家 庭 の 父 子	8.4 回	3,510 円	29,475 円

#### 14 医療福祉について(市の単独事業)

(1) 受給者数 (令和3年12月末現在, 単位: 人)

区 分	保 険 者 別 受 給 者 数		
	国 保	社 保	計
小 児 特 例	398	2,850	3,248
妊 産 婦 特 例	0	2	2
計	398	2,852	3,250

(2) 支給件数 (単位: 件)

区 分	1月～ 3月	4月～12月	計
小 児 特 例	5,184	16,965	22,149
妊 産 婦 特 例	1	5	6
計	5,185	16,970	22,155

(3) 支給金額 (単位: 円)

区 分	1月～ 3月	4月～12月	計
小 児 特 例	10,596,659	35,294,268	45,890,927
妊 産 婦 特 例	15,590	8,430	24,020
計	10,612,249	35,302,698	45,914,947

(4) 1件当たり金額 (単位: 円)

区 分	1 件 当 た り 金 額
小 児 特 例	2,072
妊 産 婦 特 例	4,003



## 15 国民年金について

### (1) 被保険者数

(令和3年12月末現在, 単位: 人)

区 分	第 1 号	任 意 加 入	第 3 号	総 数
被保険者数	8,018	85	3,615	11,718

### (2) 被保険者異動届受付件数

(単位: 件)

区 分	新規取得届	再取得届	転入届	喪失届	転出届
1月～ 3月	40	261	34	6	22
4月～12月	120	789	45	60	51
計	160	1,050	79	66	73

区 分	死亡届	転居届	種別変更	その他	計
1月～ 3月	6	5	46	76	496
4月～12月	10	9	153	185	1,422
計	16	14	199	261	1,918

### (3) 裁定請求受付件数

(単位: 件)

区 分	老齢基礎	障害基礎	遺族基礎	寡婦	死亡一時金	計
1月～ 3月	4	7	0	0	6	17
4月～12月	14	21	0	0	8	43
計	18	28	0	0	14	60

### (4) 受給権者死亡届受付件数

(単位: 件)

区 分	未支給年金	死亡届	計
1月～ 3月	151	7	158
4月～12月	412	16	428
計	563	23	586

### (5) 法定免除件数

(単位: 件)

区 分	該 当	非該当
1月～ 3月	19	4
4月～12月	72	26
計	91	30

## (6) 免除申請受付件数

(単位：件)

区 分	免除・若年者 納付猶予	学生納付特例	新型コロナウイルスに よる保険料減免申請	産前産後免除
1月～ 3月	206	51	9	10
4月～12月	799	240	3	20
計	1,005	291	12	30

## (7) その他年金関係届件数

(単位：件)

区分	障害基礎年金 受給権者所得状況届	老齢福祉年金 受給権者定時届	年金生活者 支援給付金請求
1～3月	4	0	6
4月～12月	33	0	51
計	37	0	57

※受付件数については、八郷総合支所分含む。

# 水 道 課

## 1 石岡市水道事業運営審議会について

	定 数	任 期	就任年月日	設 置 根 拠	活動状況
市議会議員	4 人	在職期間	令和2年4月1日	石岡市水道事業運営審議会条例第 1 条	書面協議
水道加入者	4 人	2 年			
学識経験者	2 人				
市 職 員	2 人	在職期間			
計	12 人				

## 2 取水施設

	水 源	井戸所在地及び井戸深度
取 水 場 系 設	中央浄水場系	所在地：石岡市柿岡648-2
		県西広域用水供給事業より受水 日量1,900m <sup>3</sup>
	柿岡3号井	所在地：石岡市柿岡72-1
		取水井：深井戸φ250mm×99m
	小桜1号井	所在地：石岡市根小屋147
		取水井：深井戸φ300mm×55m
	新設1号井	所在地：石岡市片野1815
		取水井：深井戸φ250mm×82m
	新設2号井	所在地：石岡市金指61
		取水井：深井戸φ350mm×127m
	新設3号井	所在地：石岡市下林3007
		取水井：深井戸φ350mm×102m
	新設4号井	所在地：石岡市川又2402-1
		取水井：深井戸φ350mm×81.2m
	新設5号井	所在地：石岡市川又2232
		取水井：深井戸φ350mm×50m
	新設6号井	所在地：石岡市柿岡648-2
		取水井：深井戸φ350mm×66.5m
	新設9号井	所在地：石岡市柿岡5581
		取水井：深井戸φ350mm×65m
	新地井戸	所在地：石岡市柿岡5417
		取水井：深井戸φ200mm×86m
	下林系	所在地：石岡市下林2041-2
		取水井：深井戸φ350mm×135m
		所在地：石岡市下林2448-18
	戸の内1号井	取水井：深井戸φ250mm×150m
	山崎系	所在地：石岡市山崎3345
		取水井：深井戸φ350mm×118m
	園部系	所在地：石岡市東成井1795-1
		取水井：深井戸φ350mm×80m

### 3 浄水施設

浄水施設			所在地及び最大浄水量
浄水施設	中央系	中央浄水場	所在地：石岡市柿岡 6 4 8－2
			最大浄水量：地下水系 5,634m <sup>3</sup> /日
			：県水系 1,900m <sup>3</sup> /日 計 7,534m <sup>3</sup> /日
	下林系	下林浄水場	所在地：石岡市下林 2 0 8 6－1
			最大浄水量：地下水系 1,500m <sup>3</sup> /日
	山崎系	山崎浄水場	所在地：石岡市山崎 3 3 4 5
			最大浄水量：地下水系 1,500m <sup>3</sup> /日
	園部系	園部浄水場	所在地：石岡市真家 1 6 8 0
			最大浄水量：地下水系 1,300m <sup>3</sup> /日

### 4 給水件数

(単位：件)

区 分	1月	2月	3月	4月	5月	6月
件 数	7,400	7,394	7,408	7,404	7,406	7,399
区 分	7月	8月	9月	10月	11月	12月
件 数	7,414	7,415	7,419	7,419	7,425	7,432

### 5 各月別取水量

(単位：m<sup>3</sup>)

区 分	1月	2月	3月	4月	5月	6月
月別取水量	239, 015	209, 574	222, 113	216, 876	221, 748	212, 160
1 日平均取水量	7, 710	7, 227	7, 165	7, 229	7, 153	7, 072

区 分	7月	8月	9月	10月	11月	12月
月別取水量	222, 290	221, 711	210, 316	224, 047	216, 537	225, 276
1 日平均取水量	7, 171	7, 152	7, 011	7, 227	7, 218	7, 267

小計(1月～3月)	670, 702	小計(4月～12月)	1, 970, 961	合計(1月～12月)	2, 641, 663
1 日平均	7, 217				

### 6 各月別配水量

(単位：m<sup>3</sup>)

区 分	1月	2月	3月	4月	5月	6月
月別配水量	234, 328	205, 465	217, 758	212, 624	217, 400	208, 000
1 日平均配水量	7, 559	7, 085	7, 024	7, 087	7, 013	6, 933
区 分	7月	8月	9月	10月	11月	12月
月別配水量	217, 931	217, 364	206, 192	219, 654	212, 291	220, 859
1 日平均配水量	7, 030	7, 012	6, 873	7, 086	7, 076	7, 124
小計(1月～3月)	657, 551	小計(4月～12月)	1, 932, 315	合計(1月～12月)	2, 589, 866	
1 日平均	7, 075					

## 7 有収水量

(単位：m<sup>3</sup>)

区 分	1月	2月	3月	4月	5月	6月
月別有収水量	181,646	168,215	155,575	166,862	167,314	168,866

区 分	7月	8月	9月	10月	11月	12月
月別有収水量	165,278	170,811	167,148	159,543	163,275	169,235

小計(1月～3月)	505,436	小計(4月～12月)	1,498,332	合計(1月～12月)	2,003,768
-----------	---------	------------	-----------	------------	-----------

## 8 水道普及状況

(単位：人，％)

給水区域内人口(常住人口)	給水人口	普及率
24,283	20,650	85.04

## 9 水道料金徴収状況

(単位：円，％)

区 分		調 定 額	収 入 済 額	徴 収 率
令和3年12月末日	3 年度	395,666,221	347,211,592	87.75
	過年度	62,985,222	47,402,506	75.26

## 10 業務委託契約状況

(単位：円)

業務委託名	委託業者名	契約年月日	金 額
水道台帳作成業務委託	(株)オオバ 茨城営業所	R3.9.21	3,300,000
設備管理業務委託	(株)ニノテック いわき営業所	R3.4.1	5,830,000
水質検査業務委託	(株)江東微生物研究所	R3.4.1	1,980,000
電気工作物保安管理業務委託	小山電気保安管理事務所	R3.4.1	825,000
夜間警備業務委託	国際警備保障(株)	R3.4.1	237,600
休日及び年末年始業務委託	指定給水装置工事事業者9社	R3.4.1	4,320円/日
定期水質検査業務委託	各浄水場配水居住者4箇所	R3.4.1	400円/日
石岡市上水道検針業務委託	検針員9名	R3.4.1	71円/件
石岡市水道施設除草作業業務委託	(公社)石岡地方広域シルバー人材センター	R3.4.20	537,922
清掃業務委託	(株)塚越産業	R3.4.1	187,000
消防用設備点検業務委託	スイコー(株)	R3.4.1	66,000
園部配水池清掃・点検委託	(株)アースワーク	R3.5.17	473,000
水道施設簡易耐震診断業務委託	(株)日本水道設計社茨城営業所	R3.11.17	7,920,000
部原配水管布設替測量設計業務委託	(株)元和設計	R3.11.9	6,985,000
太田送水管布設替測量設計修正業務委託	(株)元和設計	R3.6.21	451,000
真家配水管布設替測量設計業務委託	総合開発企画(株)	R3.7.8	10,186,000
緊急半田地内漏水調査業務委託	吉川水道サービス(株) 茨城支店	R3.11.19	616,000
合計(1月～12月)	単価契約3件を除く		39,594,522

## 11 工事契約状況

(契約金額30万円以上 単位：円)

工 事 名	請負業者名	契約年月日	金 額
令和2年度 大増地区緊急漏水修理に伴う布設替工事	九島産業(株)	R3.3.16	1,595,000
令和2年度 電気計装設備更新工事	(株)つくば電気通信	R3.2.25	38,995,000
R2 太田漏水に伴う法面成形工事	飯島電設工業(株)	R3.2.18	429,000
R2 井戸改修工事 第1号 (片野地内)	(株)堀越	R3.2.25	2,475,000
小計(1月～3月)			43,494,000
R3 下林浄水場ろ過機原水弁修繕工事	(株)ニノテック いわき営業所	R3.5.14	748,000
令和3年度 緊急園部浄水場ろ過ポンプ揚水管修繕工事	中沢機工(株)	R3.5.15	506,000
R3 園部2号井戸ポンプ交換工事	(有)高柳さく泉工業	R3.4.27	902,000
R3 新設8号井戸ポンプ交換工事	(有)高柳さく泉工業	R3.4.27	858,000
令和3年度 新設8号井戸ストレーナー交換工事	(有)高柳さく泉工業	R3.8.27	1,001,000

工 事 名	請負業者名	契約年月日	金 額
令和3年度 緊急新設7号井浚渫工事	(有)高柳さく泉工業	R3. 11. 2	3,520,000
令和3年度 新設8号井戸ポンプ交換工事 第2号	(有)高柳さく泉工業	R3. 12. 7	946,000
令和3年度 山崎地内緊急漏水修繕工事	九島産業(株)	R3. 4. 27	715,000
令和3年度 緊急漏水修繕工事第1号(柿岡地内)	九島産業(株)	R3. 6. 25	352,000
令和3年度 緊急園部浄水場ろ過ポンプ揚水管修繕工事	中沢機工(株)	R3. 10. 15	506,000
令和3年度 消火栓設置工事1号	(有)三輪電機商会	R3. 9. 22	1,265,000
令和3年度 消火栓設置工事2号	九島産業(株)	R3. 9. 21	1,265,000
令和3年度 消火栓設置工事3号	(有)塚田埋設工事	R3. 9. 22	1,265,000
令和3年度 光安寺橋改修に伴う仮設管布設工事	東亜興業(株)	R3. 8. 18	42,295,000
令和3年度 太田送水管布設替工事	白田組土木(株)	R3. 10. 8	21,659,000
令和3年度 小幡配水管布設替工事	(株)岡崎土建	R3. 11. 19	23,672,000
令和3年度 大塚空気弁設置工事	中沢機工(株)	R3. 6. 4	1,188,000
令和3年度 緊急園部浄水場送水ポンプ設置替工事	中沢機工(株)	R3. 5. 14	5,544,000
令和3年度 中央浄水場急速ろ過池表洗ポンプ外修繕工事	オルガノプラントサービス(株)	R3. 7. 14	22,880,000
令和3年度 半田地内配水管新設工事	(株)木村工務店	R3. 10. 1	13,508,000
令和3年度 山崎浄水場ろ過ポンプ設置替工事	九島産業(株)	R3. 8. 5	1,100,000
令和3年度 八郷地区上水道電気計装設備新設工事	(株)つくば電気通信	R3. 10. 6	24,618,000
令和3年度 中央浄水場通報装置用PLC設備工事	(株)二ノテック いわき営業所	R3. 11. 22	2,860,000
令和3年度 中央浄水場通報装置設置工事	(株)第一テクノ 茨城営業所	R3. 11. 26	946,000
令和3年度 石岡市水道事業舗装工事	(株)三企工業	R3. 12. 6	2,607,000
令和3年度 片岡地区緊急漏水修理に伴う布設替工事	九島産業(株)	R3. 12. 7	2,574,000
令和3年度 山崎地内消火栓改修工事	九島産業(株)	R3. 11. 19	616,000
小計(4月～12月)			179,916,000
合計(1月～12月)			223,410,000

## 12 指定給水装置工事事業者指定店（令和3年12月末）197社

保 健 福 祉 部

社 会 福 祉 課

高 齢 福 祉 課

こ ど も 福 祉 課

健 康 増 進 課





# 社 会 福 祉 課

## 1 援護事務について

(1) 戦没者等の遺族に対する特別弔慰金取扱状況 (単位：件)

第11回特別弔慰金	1月～3月	4月～12月	計
件数	30	118	148

(2) 法外援護（旅費支給）の取扱状況 (単位：件)

月	1月～3月	4月～12月	計
件数	2	9	11

## 2 災害見舞金支給状況

(単位：件、円)

1月～3月		4月～12月		計	
件数	金額	件数	金額	件数	金額
1	20,000	3	200,000	4	220,000

## 3 日本赤十字社社資募集状況

(単位：円)

区分	1月～3月	4月～12月	計
一般社資	61,500	7,857,050	7,918,550
特別社資	0	1,322,000	1,322,000
計	61,500	9,179,050	9,240,550

## 4 民生委員児童委員について

(1) 定員

定数			任期	就任年月日	設置根拠
地区担当	主任児童委員	計			
152人	11人	163人	3年	令和元年12月1日	民生委員法第3条

(2) 委員の活動状況 (単位：回)

区分	回数			説明
	1月～3月	4月～12月	計	
市連合会	0	1	1	総会
	2	8	10	理事会
地区協議会	10	40	50	5地区定例会・主任児童部
計	12	49	61	

(3) 地域における活動状況

区分	1月～3月	4月～12月	計
相談・支援件数	771件	2,037件	2,808件
その他活動件数	2,015件	5,798件	7,813件
活動日数	3,506日	9,573日	13,079日
訪問回数	3,497回	9,932回	13,429回

## 5 人権擁護委員について

委員	任期	設 置 根 拠	活 動 状 況
9 人	3 年	人権擁護委員法第 3 条	人権相談, 人権啓発活動, 人権侵害による被害者の救済

## 6 補装具の交付状況

(単位：件)

種別 区分	補聴器		義 肢		車いす		装 具		その他		計	
	交付	修理	交付	修理	交付	修理	交付	修理	交付	修理	交付	修理
1～3月	4	2	1	0	1	4	5	0	4	0	15	6
4～12月	5	7	4	7	15	9	16	6	10	0	50	29
計	9	9	5	7	16	13	21	6	14	0	65	35

## 7 重度心身障害者福祉タクシー利用料金助成

(単位：枚)

福祉タクシー利用券利用状況	1 月～ 3 月	4 月～ 1 2 月	計
	425	1, 515	1, 940

## 8 施設の入所状況

(単位：人)

種 別 区 分	2 年 1 2 月 末 人 員	支 給 開 始			支 給 解 除			3 年 1 2 月 末 人 員
		1～3月	4～12月	小計	1～3月	4～12月	小計	
障 害 者 支 援 施 設	1 0 7	6	6	12	2	7	9	1 1 0

## 9 けやきの家利用状況

精神障害者 社会復帰 訓練	1 月～ 3 月		4 月～ 1 2 月		計	
	日 数	人 数	日 数	人 数	日 数	人 数
	6 0	3 4 7	1 7 7	1, 0 8 7	2 3 7	1, 4 3 4

## 10 在宅心身障害者福祉作業所利用状況

生活訓練 作 業 所	1 月～ 3 月		4 月～ 1 2 月		計	
	日 数	人 数	日 数	人 数	日 数	人 数
ひまわり	6 0	3 1 8	1 8 2	8 2 7	2 4 2	1, 1 4 5
ゆ り	6 0	4 1 7	1 8 2	1, 1 4 4	2 4 2	1, 5 6 1

### 1 1 障害者給付審査会

障害支援区分認定基準に照らした審査及び判定業務を行う。

定 数	任 期	就任年月日	設 置 根 拠	活 動 状 況
6 人	2 年	令和 3 年 4 月 1 日	障害者の日常生活及び社会生活を総合的に支援するための法律第 1 5 条	年 1 2 回開催

### 1 2 難病患者福祉見舞金

支 給 件 数	制 度 概 要
480 件	受給資格：毎年 1 0 月 1 日現在において、市内に住所を有する難病患者 対象疾患：3 3 8 疾患 難病患者 1 人につき、年額 3 0, 0 0 0 円を支給

### 1 3 生活保護費の支払状況

(単位：円)

区 分	1 月～3 月	4 月～1 2 月	計
生活扶助費	123, 320, 244	365, 120, 789	488, 441, 033
住宅扶助費	48, 175, 610	146, 627, 940	194, 803, 550
教育扶助費	663, 540	2, 257, 093	2, 920, 633
医療扶助費	199, 779, 869	669, 379, 423	869, 159, 292
出産扶助費	544, 740	0	544, 740
生業扶助費	566, 386	777, 575	1, 343, 961
葬祭扶助費	568, 154	2, 464, 192	3, 032, 346
施設扶助費	15, 994, 382	46, 185, 777	62, 180, 159
介護扶助費	23, 398, 988	39, 451, 180	62, 850, 168
計	413, 011, 913	1, 272, 263, 969	1, 685, 275, 882

### 1 4 生活保護法による援護事務について

(1) 保護世帯区分

(令和 3 年 12 月末現在)

区 分	高齢者世帯	母子世帯	傷病・障害世帯	その他の世帯	計
世 帯 数	470	19	164	120	773

※ 高齢者世帯・・・男女とも 6 5 歳以上の者のみで構成する世帯又は、これらの者と 1 8 歳以下の子からなる世帯

## (2) 保護の種類別保護世帯及び保護人員

(令和3年12月末現在)

保護の種類	生活扶助	住宅扶助	教育扶助	医療扶助	介護扶助	生業扶助	葬祭扶助
世帯数	632	532	24	746	199	6	2
人員	755	621	29	874	202	7	2

## (3) 保護申請、開始、廃止、却下・取下げ件数

(単位：件)

区 分	保護申請	保護開始	保護廃止	申請却下・取下げ
1月～3月	30	23	22	0
4月～12月	82	67	78	15
計	112	90	100	15

## 15 生活困窮者自立支援制度について

区 分	1月～3月	4月～12月	計
自立相談件数 (件)	29	42	71
住居確保給付金支給件数 (件)	8	10	18
住居確保給付金給付額 (円)	543,900	895,900	1,439,800

# 高 齢 福 祉 課

## 1 敬老会実施状況（75歳以上）※会場では記念品配布のみ（単位：人）

地 区	実施日	会 場	対象者	傘寿	米寿	白寿
国府	R3. 10. 6	郵送	1,564	105	65	2
府中	R3. 10. 14	郵送	1,973	133	74	7
杉並	R3. 10. 3	メロディアスホール	959	68	37	3
東	R3. 9. 16	郵送	2,582	212	71	5
高浜	R3. 6. 13	配り歩き	468	30	19	2
三村	R3. 9. 28	郵送	409	26	14	1
関川	R3. 6. 20	配り歩き	280	16	10	2
東大橋		配り歩き	294	17	8	0
東府中	R3. 10. 10	配り歩き	87	10	5	0
柿岡	R3. 9. 20	配り歩き	919	75	46	6
小幡	R3. 11. 3	小幡小学校グラウンド	442	28	8	3
葦穂	R3. 9. 20	葦穂地区多目的研修センター	514	29	16	2
恋瀬		恋瀬地区公民館	429	26	18	3
瓦会		配り歩き	391	25	22	2
園部		園部地区コミュニティセンター 東成井田園都市センター	927	66	32	2
林	R3. 9. 12	林地区公民館	515	37	16	4
小桜	R3. 9. 20	小桜地区公民館	457	26	19	2
合 計			13,210	929	480	46

## 2 いきいきクラブ実施状況（令和3年度分 単位いきいきクラブ補助金交付団体）

クラブ数	28クラブ	会員数	1,250人
------	-------	-----	--------

## 3 徘徊高齢者家族支援サービス利用者状況

端末機の貸与者	0人
---------	----

## 4 ひとり暮らし老人対策

			1～3月	4～12月
電話基本料助成事業	12月末利用者数	72人		
緊急通報システム整備事業	12月末設置者数	473人	内新規設置者 23人	19人
	12月末緊急通報件数	93件	内救急車出動 11件	70件
愛の定期便	12月末利用者数	496人	配布数 22,748本	70,961本
配食サービス事業	実利用者数	148人	配食数 6,394食	20,336食
生活管理指導事業	実利用者数	0人	延利用時間 0.0時間	0.0時間

## 5 ねたきり老人支援事業

		1～3月	4～12月
紙おむつ購入助成	支給件数	160件	404件
介護慰労金	支給件数		0件

## 6 生活管理指導短期宿泊事業

			1～3月	4～12月	合 計
契約施設	5施設（12月末現在）	利用者数	0人	0人	0人

## 7 シルバーカー購入助成補助

区分	1～3月	4～12月	合 計
補助件数	38件	83件	121件

## 8 保健・医療・福祉関係等専門従事者奨学金貸与

	貸与件数	予定資格
新規	0件	
継続	0件	

## 9 高齢者健康農園・健康広場設置箇所

健康農園	3箇所	133区画
健康広場	2箇所	

## 10 外国人高齢者福祉手当

支給件数	0件
------	----

## 11 福祉バス運行について

（単位：日）

区分	1～3月	4～12月	合 計
県内	3	37	40
県外	0	16	16
計	3	53	56

## 地域包括支援センター

### 1 石岡市地域包括支援センター運営協議会について

定数	任期	就任年月日	設置根拠	開催状況
17人	2年	令和3年4月1日	石岡市地域包括支援センター運営協議会要綱 第1条	令和3年3月25日 令和3年7月21日 令和3年11月12日

### 2 石岡市地域ケア会議について（地域ケア個別会議を含む）

定数	任期	就任年月日	設置根拠	開催状況
16人	2年	令和3年4月1日	石岡市地域ケア会議要綱 第1条	令和3年1月29日 令和3年10月7日 (以下、個別会議) 令和3年1月26日 令和3年7月27日 令和3年2月15日 令和3年8月31日 令和3年3月30日 令和3年9月28日 令和3年4月27日 令和3年10月26日 令和3年5月25日 令和3年11月30日 令和3年6月29日 令和3年12月21日

### 3 石岡市認知症初期集中支援チーム運営委員会について

定数	任期	就任年月日	設置根拠	開催状況
14人	2年	令和3年4月1日	石岡市認知症初期集中支援チーム運営委員会要綱 第1条	令和3年2月9日（中止） 令和3年6月22日 令和3年11月9日

### 4 石岡市在宅医療・介護連携推進会議について

定数	任期	就任年月日	設置根拠	開催状況
15人	2年	令和2年4月1日	石岡市在宅医療・介護連携推進会議要綱 第1条	令和3年3月8日 令和3年9月27日

### 5 相談人数について

（単位：人）

区分	地域包括支援センター		やさと		センチュリー石岡		八郷プロバンス	
	実	延	実	延	実	延	実	延
1月～3月	327	2,808	22	37	22	90	36	160
4月～12月	1,348	9,217	149	184	175	364	152	502
計	1,675	12,025	171	221	197	454	188	662

区分	ねあたり		ゆうゆう		あいあい		計	
	実	延	実	延	実	延	実	延
1月～3月	9	117	34	168	11	133	461	3,513
4月～12月	151	395	191	478	230	504	2,396	11,644
計	160	512	225	646	241	637	2,857	15,157

※実＝新規の相談人数・延＝新規+継続の人数

## 6 訪問人数について

(単位：人)

区分	地域包括支援センター		やさと		センチュリー石岡		八郷プロバンス	
	実	延	実	延	実	延	実	延
1月～ 3月	162	636	21	26	22	88	36	131
4月～12月	710	2,121	144	164	165	351	152	415
計	872	2,757	165	190	187	439	188	546

区分	ねあたり		ゆうゆう		あいあい		計	
	実	延	実	延	実	延	実	延
1月～ 3月	9	116	34	142	11	123	295	1,262
4月～12月	151	395	188	376	229	471	1,739	4,293
計	160	511	222	518	240	594	2,034	5,555

※実＝新規の相談人数・延＝新規+継続の人数

## 7 介護予防支援事業について

(単位：件，人)

区分	要支援認定者数	予防給付 新規受給者数	ケアプラン 作成件数
1月～ 3月	158	60	1,006
4月～12月	540	189	3,221
計	698	249	4,227

## 8 介護予防ケアマネジメント事業について

(単位：件，人)

区分	ケアプラン 作成件数
1月～ 3月	642
4月～12月	1,920
計	2,562

## 9 介護予防把握事業について

(単位：件，人)

区分	基本チェックリスト 実施件数
1月～ 3月	57
4月～12月	673
計	730

## 9 普及啓発事業について

区分	介護予防講演会		介護予防相談		介護予防教室	
1月～ 3月	0回	0人	9回	35人	2回	48人
4月～12月	0回	0人	28回	261人	115回	1,948人
計	0回	0人	37回	296人	117回	1,996人

区分	家族介護者等交流会		運動教室等		認知症サポーター 養成講座	
1月～ 3月	1回	4人	7回	67人	2回	74人
4月～12月	20回	65人	71回	760人	2回	69人
計	21回	69人	78回	827人	4回	143人



## 介護保険室

### 1 石岡市介護保険運営協議会について

定数	任期	就任年月日	設置根拠	開催状況
18人	2年	令和3年4月1日	石岡市介護保険条例第4条	令和3年7月19日

### 2 地域密着型運営サービス委員会について

定数	任期	就任年月日	設置根拠	開催状況
11人	2年	令和3年4月1日	石岡市地域密着型サービス運営委員会要綱第1条	令和3年7月19日

### 3 石岡市生活支援体制整備事業協議体

定数	任期	就任年月日	設置根拠	開催状況
12人	2年	令和3年8月1日	石岡市生活支援体制整備事業協議体設置要綱第1条	令和3年11月9日

### 4 石岡市介護認定について

#### (1) 介護認定審査会について

定数	任期	就任年月日	設置根拠	開催状況
27人	2年	令和3年10月1日	介護保険法第14条	毎週2回（火・木）開催

#### (2) 介護保険審査件数（延べ件数）（単位：件）

区 分	1月～3月	4月～12月	計
審査件数	696	2,169	2,865
審査会開催数	20	61	81

#### (3) 要介護（要支援）認定者数（令和3年12月末現在）（単位：人）

	支援1	支援2	計	介護1	介護2	介護3	介護4	介護5	計	合計
第1号被保険者	540	386	926	947	632	547	535	339	3,000	3,926
65歳以上	65	39	104	102	67	54	56	41	320	424
75歳未満										
75歳以上	475	347	822	845	565	493	479	298	2,680	3,502
第2号被保険者	7	10	17	14	20	13	21	11	79	96
合計	547	396	943	961	652	560	556	350	3,079	4,022

## 5 介護サービス利用状況

### (1) 介護サービス利用件数（延べ件数）

（単位：件）

介護サービス種類	1月～3月	4月～12月	計
居宅介護（介護予防）サービス	15,743	48,756	64,499
地域密着型（介護予防）サービス	1,508	4,241	5,749
施設介護サービス	2,517	7,921	10,438

### (2) 介護サービス給付費（令和3年1月から令和3年12月末までの総給付費）

（単位：円）

介護サービス種類	1月～3月	4月～12月	計
居宅介護（介護予防）サービス	532,649,669	1,650,659,932	2,183,309,601
地域密着型（介護予防）サービス	262,918,215	726,724,424	989,642,639
施設介護サービス	642,708,645	2,048,145,149	2,690,853,794

### (3) 特定入所者介護（介護予防）サービス費

（単位：件，円）

	1月～3月	4月～12月	計
支給件数	4,017	11,815	15,832
支給額	75,791,803	212,945,222	288,737,025

### (4) 高額介護（介護予防）サービス費

（単位：件，円）

	1月～3月	4月～12月	計
支給件数	3,191	9,502	12,693
支給額	37,270,215	98,460,105	135,730,320

### (5) 高額医療合算介護（介護予防）サービス費

（単位：件，円）

	1月～3月	4月～12月	計
支給件数	9	655	664
支給額	217,249	17,363,113	17,580,362

### (6) 市町村特別給付費

（単位：件，円）

	1月～3月	4月～12月	計
支給件数	3	7	10
支給額	6,000	14,000	20,000

## 6 介護保険料について

(1) 第1号被保険者数(令和3年12月末現在)

(単位:人)

第1号被保険者数	第1段階	第2段階	第3段階	第4段階	第5段階	第6段階
23,957	3,934	1,632	1,396	3,754	3,637	3,955
	第7段階	第8段階	第9段階	第10段階		
	3,231	1,355	628	435		

(2) 第1号被保険者介護保険料調定額と収入額(令和3年12月末現在)

(単位:円)

区 分			調 定 額	収 入 額
保険料	現年	特別徴収	1,436,051,740	954,374,480
		普通徴収	140,588,700	98,604,250
		計	1,576,640,440	1,052,978,730
	過年	普通徴収	135,323,805	2,724,277
督促	現年	普通徴収	183,000	62,300
	過年	普通徴収	1,374,600	25,100
延滞金	過年	普通徴収	122,800	122,800

## 7 地域密着型サービス事業者等指定について

(1) 認知症対応型共同生活介護指定事業者(グループホーム)

いより端石岡	センチュリーの里	さわらび
ひまわり	さくら	愛の家 石岡山吹
愛の家 石岡青柳	あんず	あいりレー石岡

(2) 小規模多機能型居宅介護指定事業者

たなごころ	やさとの森	柿岡あかね
国府あおい	RAUM東ノ辻	あいりレー・ケアホーム石岡

(3) 地域密着型介護老人福祉施設入所者生活介護指定事業者

明翠苑
-----

(4) 認知症対応型通所介護指定事業者

愛の家 デイサービス石岡青柳	認知症対応型通所介護事業所ハート24
----------------	--------------------

(5) 介護予防サービス指定事業者

石岡市地域包括支援センター
---------------

(6) 地域密着型通所介護指定事業者

石岡デイサービスセンター華翠会館	デイサービスセンターかいじ	デイサービスセンターれもん
デイサービスセンター百百花	デイサービスなごみの郷	デイサービス ここいち石岡
コープ菜の花 石岡旭台デイサービスセンター	デイサービスセンタードルフィン石岡	デイサービスまごころの家 石岡総社
リハスマイル石岡	デイサービスセンター いこいの郷 百百花	デイサービス カーサ・フェリーチェ
デイサービス ようよう	アメニティ デイサービスセンター	デイサービス 未来石岡

(7) 夜間対応型訪問介護指定事業所

夜間対応型訪問介護事業所ハート24
-------------------

(8) 居宅介護指定事業所

居宅介護支援事業所あいあい	ケアプランセンターあんず	石岡市社会福祉協議会指定居宅介護支援事業所
石岡第一病院 在宅支援センター 居宅介護支援事業所	居宅介護支援事業所ウイケア	ウエルシア介護サービス石岡
ケアプランセンターかいじ	居宅介護支援事業所サングリーンやさと	居宅介護支援センター センチュリー石岡
居宅介護支援事業所 談話館	ケアセンターつかさ	居宅介護支援事業所「ハート24」石岡事業所
ケアプランセンター やさと	指定居宅介護支援事業所 八郷プロバンス	明翠苑居宅介護支援センター
メイプルケアプランセンター	指定居宅介護支援事業所 サン・テレーズガーデン	居宅介護支援事業所 ケア相談室上の台
ケアプランセンターゆうゆう	ケアプランセンターいしおか	ケアプランセンターたかの

## ふれあいの里石岡ひまわりの館

### 1 屋内個人（入浴・トレーニング）施設について

#### (1) 月別使用状況 (単位：人)

区分	1月	2月	3月	小計
3歳児未満 (無料)	1	1	2	4
小学生以下 (回数券) (200円)	0 4	0 5	0 10	0 19
一般 (回数券) (510円)	25 158	42 221	84 326	151 705
70歳以上 (回数券) (250円)	168 235	197 293	304 497	669 1,025
障害者 (無料)	118	177	294	589
スタンプ券 (無料)	60	70	116	246
招待券 (無料)	5	6	6	17
プラチナ (無料)	0	0	0	0
計	774	1,012	1,639	3,425

区分	4月	5月	6月	7月	8月	9月	10月	11月	12月	小計	合計
3歳児未満 (無料)	3	5	0	0	0	0	2	1	3	14	18
小学生以下 (回数券) (200円)	0 14	0 24	0 7	53 15	0 0	0 0	0 17	0 26	0 37	53 140	53 159
一般 (回数券) (520円)	85 321	77 395	95 338	75 343	10 57	0 0	86 364	127 596	124 699	679 3,113	830 3,818
70歳以上 (回数券) (260円)	341 461	310 409	304 422	321 425	37 54	0 0	308 435	385 548	444 686	2,450 3,440	3,119 4,465
障害者 (無料)	311	296	285	273	32	0	300	332	373	2,202	2,791
スタンプ券 (無料)	121	105	105	97	19	0	120	156	154	877	1,123
招待券 (無料)	0	0	0	2	0	0	1	4	4	11	28
プラチナ (無料)	4	4	0	0	0	0	0	2	2	12	12
計	1,661	1,625	1,556	1,604	209	0	1,633	2,177	2,526	12,991	16,416

#### (2) 月別使用料調定状況 (単位：円)

区分	1月	2月	3月	小計
収入済額	193,460	264,900	394,340	852,700

区分	4月	5月	6月	7月	8月
収入済額	406,580	443,420	401,280	382,460	43,680

区分	9月	10月	11月	12月	小計	合計
収入済額	-30	451,380	618,800	703,160	3,450,730	4,303,430

## 2 屋外個人（ターゲットバードゴルフ）施設について

### (1) 月別使用状況 (単位：人)

区分	1月	2月	3月	小計
一般				
(回数券)	20	20	4	44
(200円)	9	28	23	60
70歳以上				
(回数券)	61	58	60	179
(100円)	5	15	28	48
障害者				
(無料)	0	0	0	0
スタンプ券				
(無料)	4	7	8	19
使用料減免				
(無料)	171	64	342	577
年間使用				
申請者	261	537	493	1,291
計	531	729	958	2,218

区分	4月	5月	6月	7月	8月	9月	10月	11月	12月	小計	合計
一般											
(回数券)	8	17	5	5	4	0	12	0	2	53	97
(200円)	15	24	6	20	0	0	11	74	31	181	241
70歳以上											
(回数券)	65	61	39	33	2	0	43	52	35	330	509
(100円)	23	21	28	10	1	0	26	27	23	159	207
障害者											
(無料)	0	0	0	0	0	0	0	0	0	0	0
スタンプ券											
(無料)	4	4	4	2	0	0	7	9	2	32	51
使用料減免											
(無料)	324	225	206	174	49	0	167	357	218	1,720	2,297
年間使用											
申請者	583	563	541	417	52	0	529	465	411	3,561	4,852
計	1,022	915	829	661	108	0	795	984	722	6,036	8,254

### (2) 月別使用料調定状況 (単位：円)

区分	1月	2月	3月	小計
収入済額	4,300	10,100	14,400	28,800

区分	4月	5月	6月	7月	8月
収入済額	322,300	11,900	6,000	6,000	100

区分	9月	10月	11月	12月	小計	合計
収入済額	0	9,800	19,500	10,500	386,100	414,900

### 3 団体（ホール・会議室）施設について

#### (1) 月別使用状況

(単位：件、人)

区分	1月		2月		3月		小計	
	件数	人数	件数	人数	件数	人数	件数	人数
ふれあいホール	9	380	11	565	37	1,040	57	1,985
介護研修室	9	150	31	614	49	804	89	1,568
料理教室	1	6	1	6	1	6	3	18
茶室	1	4	1	4	7	35	9	43
ふれあい工作室	4	59	3	29	9	125	16	213
計	24	599	47	1,218	103	2,010	174	3,827

区分	4月		5月		6月		7月		8月	
	件数	人数	件数	人数	件数	人数	件数	人数	件数	人数
ふれあいホール	34	1,104	18	538	19	561	26	574	3	125
介護研修室	44	824	45	677	53	866	54	835	6	83
料理教室	3	20	2	16	2	18	0	0	0	0
茶室	3	14	3	20	3	14	4	19	1	5
ふれあい工作室	7	79	11	124	11	153	23	252	3	24
計	91	2,041	79	1,375	88	1,612	107	1,680	13	237

区分	9月		10月		11月		12月		小計		合計	
	件数	人数	件数	人数	件数	人数	件数	人数	件数	人数	件数	人数
ふれあいホール	0	0	23	1,364	34	1,753	27	1,250	184	7,269	241	9,254
介護研修室	0	0	44	776	50	1,014	53	982	349	6,057	438	7,625
料理教室	0	0	1	15	4	37	4	55	16	161	19	179
茶室	0	0	3	11	5	22	5	40	27	145	36	188
ふれあい工作室	0	0	15	200	19	307	11	151	100	1,290	116	1,503
計	0	0	86	2,366	112	3,133	100	2,478	676	14,922	850	18,749

#### (2) 月別使用料調定状況

(単位：円)

区分	1月	2月	3月	小計
収入済額	68,210	61,425	145,860	275,495

区分	4月	5月	6月	7月	8月
収入済額	158,450	91,480	122,875	77,340	12,550

区分	9月	10月	11月	12月	小計	合計
収入済額	7,840	74,975	138,550	94,100	778,160	1,053,655

#### 4 各教室の開催について

令和2年度

(1月～3月末現在)

教室名	実施回数(回)	延参加者(人)	中止回数(回)
スクエアステップ教室	1	13	2
みんなのターゲットバードゴルフ	6	181	6
やさしい健身気功教室	0	0	4
ソーランナイトでコロナを吹っ飛ばせ!	0	0	6
ママとベビーのリズム体操	0	0	5
ZUMBA GOLD	5	82	2
筋肉調整とスロートレーニング	8	145	0
アンチエイジング・メソッド	6	97	1
フィットネスダンス	5	82	0
小計(1月～3月)	31	600	26

令和3年度

(4月～12月末現在)

教室名	実施回数(回)	延参加者(人)	中止回数(回)
みんなのターゲットバードゴルフ	17	452	19
体にいいケイラク体操	2	64	0
腸活体操	3	96	0
ママとベビーのリズム体操(ハイハイ)	4	52	0
ママとベビーのリズム体操(ねんね)	4	60	4
お外deケイラク	6	82	4
ひなたぼっこ体操	8	138	2
Park Yoga	2	23	2
健身気功教室(五禽戯)	0	0	4
ママと一緒にえいごあそび(ハイハイ)	6	42	2
ママと一緒にえいごあそび(あんよ)	6	44	2
スクエアステップ教室	4	50	3
ストレッチ体操	0	0	6
小計(4月～12月)	62	1,103	48
合計(1月～12月)	93	1,703	74



# こども福祉課

## 1 児童福祉

(1) 児童手当等受給対象児童状況

(単位：人)

区 分			第 1 子	第 2 子	第 3 子以降	合 計
児 童 手 当	3 歳未満	被用者	357	314	169	840
		非被用者	70	55	40	165
	3 歳以上 小学校修了前	被用者	1, 723	1, 358	475	3, 556
		非被用者	336	259	116	711
	小学校修了後 中学校修了前	被用者	759	413	49	1, 221
		非被用者	174	87	13	274
特 例 給 付	3 歳未満		9	11	5	25
	3 歳以上小学校修了前		72	62	23	157
	小学校修了後中学校修了前		45	32	4	81
合 計			3, 545	2, 591	894	7, 030

※特例給付・・・前年度の所得が制限額を超えている場合に児童手当に代わって支給される手当

(2) 児童手当等受給者状況

(単位：世帯)

前年末受給世帯数	新規認定世帯数	消滅世帯数	本年末受給世帯数
4,396	337	495	4,238

(3) 児童扶養手当支給区分別状況

区分	世帯数	世帯類型別		
		母子世帯	父子世帯	養育者世帯
全部支給者 (A)	329	310	17	2
一部支給者 (B)	283	266	15	2
受給者数 (A)+(B)	612	576	32	4
支給停止者数 (C)	112	98	13	1
認定者数 (A)+(B)+(C)	724	674	45	5

※全部支給者：手当の全額が支給される者

※一部支給者：所得制限により手当の一部が制限される者

※支給停止者：所得制限により手当の全部が支給されない者

## (4) 児童扶養手当受給者状況

(単位：世帯)

前年末受給世帯数	資格取得等世帯数	資格喪失等世帯数	本年末受給世帯数
657	85	130	612

※資格取得等世帯数：新規認定世帯，転入世帯並びに支給停止解除世帯

※資格喪失等世帯数：婚姻，児童年齢到達，転出等の世帯並びに支給停止開始世帯

## (5) 児童扶養手当受給原因状況

(単位：世帯)

種別区分	死別	離婚	遺棄	未婚	障害者世帯	その他	合計
受給世帯数	6	507	1	74	1	23	612

## (6) 児童相談指導

(単位：人)

区分原因	性格・生活習慣	知能言語	学校関係			非行関係	家族関係		環境福祉	心身障害	特定妊婦	その他	合計
			人間関係	登校拒否	その他		虐待	その他					
相談回数 1月～3月	4	0	4	12	0	0	354	2	219	40	22	10	667
相談回数 4月～12月	8	2	1	33	0	0	971	5	408	192	24	151	1,795
相談回数 合計	12	2	5	45	0	0	1,325	7	627	232	46	161	2,462

※相談回数・・・面談，訪問，電話，関係機関との連絡等を含む延回数

## (7) 児童福祉法による措置人員

(単位：人)

区 分	前年末 措置人員	収容措置	措置解除 ケース移管	本年 措置人員
養護施設	12	21	6	15
乳児院	0	0	0	0
知的障害施設	2	3	0	3
肢体不自由児施設	0	0	0	0
重度心身障害児施設	0	0	0	0
児童自立支援施設	1	2	1	1
その他	3	9	7	2
計	18	35	14	21

## 2 母子・父子・寡婦福祉資金貸付相談状況

区 分	修学資金		生活資金		就学支度資金		技能習得資金		修業資金		住宅資金		転宅資金		就職支度資金		事業開始資金		計	
相談件数	母子 父子	寡婦	母子 父子	寡婦	母子 父子	寡婦	母子 父子	寡婦	母子 父子	寡婦	母子 父子	寡婦	母子 父子	寡婦	母子 父子	寡婦	母子 父子	寡婦	母子 父子	寡婦
1月～3月	2	0	1	0	4	0	1	0	1	0	1	0	0	0	0	0	0	0	10	0
4月～12月	13	0	1	1	16	0	0	0	4	0	0	0	1	0	0	0	0	0	35	1
合 計	15	0	2	1	20	0	1	0	5	0	1	0	1	0	0	0	0	0	45	1

## 3 保育

### (1) 保育所・認定こども園等入所状況

	前年末囚員	入所等	退所等	本年末囚員
保育認定	1,748	397	413	1,732
教育認定	409	171	166	414
計	2,157	568	579	2,146

### (2) 保育所状況

区 分	所在地（施設の場所）	認可日	定 員
第 1 保 育 所	石岡市総社一丁目2番10号	昭和26年 7月1日	97人
園 部 保 育 所	石岡市真家1921番地	昭和44年10月1日	110人
み な み 保 育 所	石岡市月岡1375番地	平成12年 4月1日	140人
やさと中央保育所	石岡市柿岡2155番地	平成22年 4月1日	140人

### (3) 年齢別入所状況

（単位：人）

区 分	0歳児	1歳児	2歳児	3歳児	4歳児	5歳児	計
第 1 保 育 所	4	10	8	14	12	11	59
園 部 保 育 所	8	13	18	18	21	24	102
み な み 保 育 所	6	8	17	20	24	30	105
やさと中央保育所	8	16	22	31	27	33	137

### (4) 一時保育利用状況 延利用人数（単位：人）

区 分	1～3月	4月～12月	計
第 1 保 育 所	7	1	8
園 部 保 育 所	0	9	9
み な み 保 育 所	0	2	2
やさと中央保育所	1	4	5

### (5) 委託契約・工事契約の状況

委託名・工事名	委託業者・請負業者	契約年月日	金額
令和3年度石岡市公立保育所園児送迎バス運行業務委託	（公社）石岡地方広域刷シルバー人材センター	R3.4.1	時間単価 2,100円

### (6) 石岡市子ども・子育て会議

定 数	任 期	就任年月日	設 置 根 拠	活動状況
22人	2年	令和3年10月1日	子ども・子育て支援法	0回

#### 4 子育て支援センター

##### (1) 利用者別

(単位：人)

開 館 日 数	1月～3月	4月～12月	計
	44 日	144 日	188 日
乳 幼 児	416	1,063	1,479
大 人	505	990	1,495
計	921	2,053	2,974

##### (2) 事業別

(単位：人)

事 業 内 容	参 加 者 人 数					
	1月～3月		4月～12月		計	
	乳幼児	大人	乳幼児	大人	乳幼児	大人
わくわくベビー	11	10	72	61	83	71
わくわくキッズ	10	9	61	52	71	61
誕生会	12	10	26	22	38	32
おはなしシアター	15	10	31	27	46	37
散 歩	6	5	4	4	10	9
ぬりえ	6	6	27	24	33	30
季節の行事	27	21	23	18	50	39
身体測定	0	0	0	0	0	0
出前保育	0	0	0	0	0	0
リトミック/リズム体操	4	4	43	39	47	43
手形をとろう	18	16	105	89	123	105
給食を食べよう	0	0	0	0	0	0
親支援	4	3	67	64	71	67
母親講座	7	5	11	10	18	15
オムツアート	13	11	63	56	76	67
保育所と交流保育	0	0	0	0	0	0
育児相談	0	103	0	97	103	98
計	133	213	533	563	769	674

## 5 児童館

### (1) 利用者別

(単位：人)

開館日数		1月～3月	4月～12月	計
		47 日	164 日	211 日
幼児		1,470	3,111	4,581
小学生	男	421	1,268	1,689
	女	386	1,767	2,153
中学生		13	44	57
大人		1,178	3,127	4,305
団体利用		64	76	140
計		3,532	9,393	12,925

### (2) 事業別

事業内容		参加者人数		
		1月～3月	4月～12月	計
児童健全育成事業	習字クラブ	87	573	660
	こどものくに	24	196	220
	スポーツあそび	58	270	328
	なかよしルーム	29	535	564
	親子教室	15	488	503
	親子なかよし縁日	—	30	30
	夏休み教室(工作・絵画・習字) (中止)	—	—	—
	水遊び・フリー学習会 (中止)	—	—	—
	プチ運動会・スポーツ大会	—	44	44
	親子なかよしプチ遠足	—	26	26
	児童ハロウィン・親子ハロウィン	—	48	48
	親子クリスマス会 児童クリスマス会	—	64	64
	児童豆まき・親子豆まき会	—	—	—
	習字名人をさがそう 昔々のあそび	—	—	—
	親子ピクス・キッズピクス レクリエーション	—	10	10
	親子なかよしお別れ会 (中止)	—	—	—
	親子食育講習会・歯磨き講習会	—	—	—
地域組織活動事業	春休みの集い (中止)	—	—	—
	夏休みの集い (中止)	—	—	—
	児童館お楽しみ会	—	101	101
	踊りクラブ	0	—	0
	星の宮いきいきサロン	18	76	94
	体験事業(スイーツデコ・ロゼット・フォトフレーム)	—	58	58
計		231	2,519	2,750

## 6 児童センター

### (1) 利用者別

(単位：人)

開 館 日 数		1月～3月	4月～12月	計
		53 日	177 日	230日
幼 児		481	1,645	2,126
小学生	男	192	659	851
	女	233	615	848
中 学 生		23	220	243
大 人		486	1,807	2,293
団 体 利 用		13	169	182
各 種 事 業		708	2,961	3,669
計		2,136	8,076	10,212

### (2) 事業別

(単位：人)

事 業 内 容		参 加 者 人 数		
		1月～3月	4月～12月	計
児童健全 育成事業	習字教室	145	534	679
	こどもの国	94	335	429
	スポーツクラブ	10	126	136
	ちびっこ広場（親子教室）	79	315	394
	にこにこ広場（親子教室）	62	351	413
	キンダークラブ（親子教室）	59	229	288
	夏休み各種教室・書初め教室	12	58	70
	みんなであそぼう	50	170	220
	お楽しみ	—	99	99
	その他事業 （キッズボックス・リトミック教室他）	107	135	242
	お話会	21	63	84
地域交流 事業	理事会他	—	—	0
	フラワーアレンジメント	—	18	18
	親子フラワーアレンジメント	—	23	23
	夏休み・春休み・秋のつどい	27	36	63
	児童センターまつり	—	96	96
	クリスマス会	—	113	113
	センターカフェ	8	0	8
	季節の行事（七夕・プールあそび ハロウィン・秋の集い・豆まき会他）	34	260	294
	映画会	—	—	0
計		708	2,961	3,669

# 健康増進課

## 1 献血事業

(単位：人)

区 分		人 数		
		1月～3月	4月～12月	計
献血	200mℓ	42	47	89
	400mℓ	461	1,214	1,675

## 2 緊急医療対策事業

### (1) 緊急診療患者数

(単位：人)

市 別	小 児 科				合 計
	昼（午前のみ）		夜		
	1 月～ 3 月	4 月～ 1 2 月	1 月～ 3 月	4 月～ 1 2 月	
石 岡 市		217			217
かすみがうら市		24			24
小 美 玉 市		88			88
そ の 他		25			25
計	0	354	0	0	354

\*石岡市緊急診療（内科・小児科）はR2年7月から休止

\*こども休日診療はR3年7月から開始

### (2) 在宅当番医制患者数

(単位：人)

市 別	外 科		歯 科		合 計
	1月～3月	4月～6月	1月～3月	4月～12月	
石 岡 市			6	45	51
かすみがうら市			1	4	5
小 美 玉 市			1	7	8
そ の 他			4	10	14
計	0	0	12	66	78

\*外科はR2年7月から休止

## (3) 病院群輪番制患者数

(単位：人)

区 分	入 院			外 来		
	1月～3月	4月～12月	計	1月～3月	4月～12月	計
内 科	19	93	112	154	611	765
小 児 科	0	1	1	1	4	5
外 科	15	28	43	147	337	484
整形外科	1	1	2	2	13	15
脳 外 科	23	60	83	49	238	287
そ の 他	2	8	10	6	49	55
計	60	191	251	359	1,252	1,611

## 3 健康づくり推進事業

## (1) 食生活改善推進組織活動事業

(単位：日，人)

区 分	開 催 日 数			参 加 者 数		
	1月～3月	4月～12月	計	1月～3月	4月～12月	計
食生活改善に関する講習会	0	18	18	0	713	713
各種研修会・会議役員会	6	22	28	67	207	274
他団体への参加・協力事業	0	10	10	0	63	63

## (2) 食育推進事業

(単位：回，人)

区 分	実 施 月 別	回 数	参 加 者 数		
			子	親 等	計
親子クッキング	1月～3月	0	0	0	0
	4月～12月	0	0	0	0
	計	0	0	0	0

\*事業中止



(3) 健康づくり推進協議会

定数	任期	就任年月日	設置根拠	活動状況
21人	2年	令和3年7月1日	石岡市健康づくり推進協議会条例第1条	1回

区分	開催日	協議事項等
第1回 (書面開催)	7月23日	①役員改選について ②令和2年度事業報告及び令和3年度事業計画について ③その他

4 予防接種事業

(単位：人，％)

種 別	対 象 者 数	接 種 者 数			接 種 率
		1月～3月	4月～12月	計	
二 種 混 合	586	130	387	517	88.2
ポ リ オ	-	0	0	0	0.0
四 種 混 合	1,831	425	1,115	1,540	84.1
B C G	454	96	266	362	79.7
麻しん風しん混合	1,055	259	728	987	93.6
日 本 脳 炎	2,593	372	880	1,252	48.3
インフルエンザ (高 齢 者)	24,354	36	14,317	14,353	58.9
インフルエンザ (小 児)	7,836	21	3,658	3,679	46.9
子 宮 頸 が ん	3,528	33	157	190	5.4
ヒ ブ	1,840	462	1,024	1,486	80.8
小児肺炎球菌	1,840	463	1,015	1,478	80.3
B 型 肝 炎	1,308	310	746	1,056	80.7
水 痘	1,016	276	581	857	84.4
おたふくかぜ	945	169	284	453	47.9
ロ タ	1,112	248	540	788	70.9
高齢者肺炎球菌	12,699	132	381	513	4.0

## 5 母子保健事業

### (1) 母子健康手帳交付状況

(単位：冊)

交 付 数		
1 月～3 月	4 月～1 2 月	計
87	281	368

### (2) マタニティスクール

(単位：回，人)

実 施 月 別	回数	対象者数	参 加 者 数 (家族含む)
1月～3月	3	87	29
4月～12月	9	281	66
計	12	368	95

\* 人数制限にて実施

### (3) 医療機関委託妊産婦・乳児健康診査

(単位：人，%)

区 分	実施月別	受 診 券 交 付 数	受 診 者 数	受 診 率
妊婦健康診査 (1～14回分)	1月～3月	1,309	1,112	85.0
	4月～12月	4,127	2,625	63.6
	計	5,436	3,737	68.7
妊婦健康診査 (15回目以降)	1月～3月	194	12	6.2
	4月～12月	608	29	4.8
	計	802	41	5.1
妊婦歯科健康診査 (1回分)	1月～3月	97	24	24.7
	4月～12月	301	90	29.9
	計	398	114	28.6
新生児聴覚検査	1月～3月	97	75	77.3
	4月～12月	301	187	62.1
	計	398	262	65.8
産婦健康診査 (1～2回分)	1月～3月	194	128	66.0
	4月～12月	602	356	59.1
	計	796	484	60.8
乳児健康診査 (1～2回分)	1月～3月	226	133	58.8
	4月～12月	377	304	80.6
	計	603	437	72.5

## (4) 乳幼児集団健康診査, 1歳児健康相談

(単位: 回, 人, %)

区 分		実施月別	回 数	対 象 者 数	受 診 者 数	受 診 率
4～5 か月児 健康診査		1月～3月	3	102	97	95.1
		4月～12月	9	264	252	95.5
		計	12	366	349	95.4
1歳6 か月児 健康診査		1月～3月	3	107	108	100.9
		4月～12月	9	347	337	97.1
		計	12	454	445	98.0
2歳児母子歯科 健康診査	子	1月～3月	3	113	98	86.7
		4月～12月	9	319	279	87.5
		計	12	432	377	87.3
	母	1月～3月	3	98	85	86.7
		4月～12月	9	279	224	80.3
		計	12	377	309	82.0
3歳児健康診査		1月～3月	3	126	126	100.0
		4月～12月	9	342	326	95.3
		計	12	468	452	96.6
1歳児健康相談		1月～3月	3	117	104	88.9
		4月～12月	9	293	257	87.7
		計	12	410	361	88.0

## (5) 乳幼児健康診査事後教室

(単位: 回, 人)

区 分	実施月別	回 数	参 加 者 数			
			対 象 児	保 護 者	兄 弟 等	合 計
すくすく教室	1月～3月	6	30	34	9	73
	4月～12月	21	86	89	28	203
	計	27	116	123	37	276
集団指導 フォロー教室	1月～3月	9	38	38	3	79
	4月～12月	27	109	112	23	244
	計	36	147	150	26	323
個別指導 フォロー教室	1月～3月	29	165	176	14	355
	4月～12月	53	327	347	64	738
	計	82	492	523	78	1,093

## (6) その他の事業

(単位：回，人)

区 分	実施月別	回 数	参 加 者 数 ( 延 )		
			対象者	家族	計
思春期健康教育 (性教育)	1月～3月	0	0	0	0
	4月～12月	2	272	30	302
	計	2	272	30	302
子育て相談室	1月～3月	55	144		144
	4月～12月	169	485		485
	計	224	629		629
離乳食講習会	1月～3月	0	0	0	0
	4月～12月	0	0	0	0
	計	0	0	0	0

## (7) 家庭訪問事業

(単位：人)

種 別	訪 問 実 人 数			訪 問 延 人 数		
	1月～3月	4月～12月	計	1月～3月	4月～12月	計
妊産婦	84	238	322	100	276	376
乳幼児	113	303	416	133	347	480
家族計画 その他	33	93	126	37	123	160
計	230	634	864	270	746	1,016

## 6 不妊治療費助成事業

(単位：件，円)

交付月別	交付件数	交 付 額
1月～3月	36	1,789,174
4月～12月	64	3,104,611
計	100	4,893,785

## 7 成人保健事業

### (1) 健康相談事業

(単位：回，人)

区 分	総 合 健 康 相 談			重 点 健 康 相 談		
	1月～3月	4月～12月	計	1月～3月	4月～12月	計
開 催 回 数	0	0	0	15	184	199
指 導 人 員	0	0	0	202	4,979	5,181

\*総合健康相談（講演会等）は中止

### (2) 健康教育事業

(単位：回，人)

区 分	集 団 健 康 教 室		
	1月～3月	4月～12月	計
開 催 回 数	7	118	125
指 導 人 員	902	4,464	5,366

\*集団健康教育（体操教室）4月から10月中止

### (3) 健康診査（集団検診・医療機関検診）

(単位：人，%)

種 別	対 象 者 数	受 診 者			受 診 率
		1月～3月	4月～12月	計	
肺 が ん 検 診	25,741	654	3,640	4,294	16.7
胃 が ん 検 診	25,741	0	819	819	3.2
大 腸 が ん 検 診	25,741	395	3,120	3,515	13.7
子 宮 が ん 検 診	17,686	229	1,671	1,900	10.7
乳 が ん 検 診	16,583	173	1,607	1,780	10.7
肝 炎 検 診	13,821	262	487	749	5.4
結 核 検 診	23,955	476	3,331	3,807	15.9
成 人 歯 科 口 腔 が ん 検 診	61,823	0	209	209	0.3
前 立 腺 が ん 検 診	18,184	181	1,123	1,304	7.2
40歳以上の健康診査	837	0	7	7	0.8
39歳以下の健康診査	13,790	0	139	139	1.0

## (4) 家庭訪問事業

(単位：人)

種 別	訪 問 実 人 員			訪 問 延 人 数		
	1月～3月	4月～12月	計	1月～3月 月	4月～12月	計
生活習慣病	6	6	12	15	10	25
精 神	1	21	22	22	38	60

## 8 精神保健福祉事業

(単位：回，人又は件)

区 分	実 施 回 数			参 加 人 数 等		
	1月～3月	4月～12月	計	1月～3月	4月～12月	計
デイケア	3	9	12	3	12	15
こころの健康相談 こころといのちの電話相談	7	30	37	26	71	97
ゲートキーパー養成研修	0	3	3	0	124	124
自殺予防街頭キャンペーン	0	0	0	0	0	0

\* 自殺予防街頭キャンペーン中止

## 9 地域医療対策事業

## (1) 地域医療に係る対策を検討する専門委員会

定数	任期	就任年月日	設置根拠	活動状況
12人	2年	令和元年8月7日	石岡地域医療対策検討専門委員会要綱第1条	なし

## (2) 委託契約の状況

事業名	委託業者	契約年月日	金額
令和3年度石岡市地域医療需要動向調査	(株)病院システム	令和3年6月30日	2,255,000円

經 濟 部

農 政 課  
商 工 課  
觀 光 課  
地 籍 調 查 課





# 農 政 課

## 1 ふれあい農園使用状況

区 分	宮部地区ふれあい農園		東府中地区ふれあい農園		計	
月 別	1月～3月	4月～12月	1月～3月	4月～12月	1月～3月	4月～12月
申込区画数	0 件	42 件	0 件	26 件	0 件	68 件
使用料	0 円	264,180 円	0 円	163,540 円	0 円	427,720 円

## 2 有害鳥獣捕獲件数

区 分	カラス	イノシシ	ハクビシン	アライグマ	計
1月～3月	0 羽	0 頭	30 頭	11 頭	41 羽・頭
4月～12月	186 羽	248 頭	86 頭	68 頭	588 羽・頭
計	186 羽	248 頭	116 頭	79 頭	629 羽・頭

## 3 家畜予防注射，検査実施状況

区 分	牛検査	豚注射	鶏検査	みつばち検査	馬検査	計
1月～3月	0 頭	8,725 頭	0 羽	0 群	0 頭	8,725 件
4月～12月	4 頭	13,273 頭	96 羽	262 群	0 頭	13,635 件
計	4 頭	21,998 頭	96 羽	262 群	0 頭	22,360 件

## 4 委託契約状況（30万円以上）

（単位：円）

委託事業名	委託業者名	契約年月日 （当初）	金 額
R2単・森林所有者意向調査準備作業委託	つくばね森林組合	R3. 2. 1	2,200,000
令和2年度身近なみどり整備推進事業 森林整備業務委託（須釜第一団地）	つくばね森林組合	R2. 2. 2	726,000
令和2年度身近なみどり整備推進事業 森林整備業務委託（小埜団地）	（有）新田造園	R2. 2. 2	1,564,200
R2単林・半田線用地測量業務委託 （石岡市 半田地内）	（株）トーホー測研	R3. 3. 1	11,110,000
小 計（1～3月）			15,600,200
委託事業名	委託業者名	契約年月日 （当初）	金 額
令和3年度石岡市農力アップ推進事業委託	石岡市農力アップ推進会議	R3. 4. 1	3,600,000
令和3年度新規就農者研修及び農場管理 業務委託	特定非営利活動法人 アグリやさと	R3. 4. 1	3,003,000
令和3年度三村地区ふれあいセンター 指定管理料	三村地区ふれあいセン ター管理運営協議会	R3. 4. 1	1,098,000
令和3年度関川地区ふれあいセンター 指定管理料	関川地区ふれあいセン ター管理運営協議会	R3. 4. 1	1,083,000
鳥獣被害対策実施隊業務委託	石岡市鳥獣被害対策実施隊	R3. 4. 21	1,260,000
令和3年度森林組合指導事業業務委託	つくばね森林組合	R3. 5. 13	462,000

令和3年度保安林維持管理業務委託	つくばね森林組合	R3. 5. 13	473, 000
令和3年度 東府中ふれあい農園境界復元委託	(有)石岡技研	R3. 5. 17	473, 000
令和3年度龍神の森保全管理業務委託	つくばね森林組合	R3. 5. 20	440, 000
令和3年度 宮部ふれあい農園除草委託	(有)ランドスケープヤグチ	R3. 7. 5	473, 000
令和3年度 獣害対策アドバイザー業務委託	(株)緑地管理	R3. 8. 5	1, 243, 000
R3単林・林道台帳作成業務委託	朝日航洋(株)水戸支店	R3. 9. 17	1, 650, 000
R3単・林道真家線橋りょう補修設計委託	常陸測工(株)	R3. 9. 28	1, 672, 000
令和3年度 森林所有者意向調査等業務委託	つくばね森林組合	R3. 11. 4	2, 453, 000
R3単林・半田線除草業務委託	(有)石田木材	R3. 11. 29	484, 000
R3単林・半田線用地測量業務委託	(株)トーホー測研	R3. 11. 30	9, 955, 000
令和3年度身近なみどり整備推進事業 森林整備業務委託(中戸第2団地)	つくばね森林組合	R3. 12. 7	374, 000
小 計 (4～12月)			30, 196, 000
計			45, 796, 200

## 5 工事契約状況 (30万円以上)

(単位：円)

工事名	請負業者名	契約年月日 (当初)	金 額
小 計 (1～3月)			0
令和3年度 東府中地区ふれあい農園 農地復旧工事	(株)キンダイ	R3. 9. 27	968, 000
R3単林・真家線修繕工事	(株)紺野工務店	R3. 12. 17	682, 000
R3単林・姥坂線修繕工事	(株)よしみ	R3. 12. 27	528, 000
小 計 (4～12月)			2, 178, 000
計			2, 178, 000

## 6 農業振興地域整備計画状況

区 分	編 入		除 外		用途変更		計	
	1月～3月	4月～12月	1月～3月	4月～12月	1月～3月	4月～12月	1月～3月	4月～12月
許可件数	0件	0件	4件	12件	0件	0件	4件	12件
許可面積	0㎡	0㎡	1, 344. 30㎡	4, 586. 75㎡	0㎡	0㎡	1, 344. 30㎡	4, 586. 75㎡

## 7 ふれあいセンター利用状況

区 分	三村地区ふれあいセンター		関川地区ふれあいセンター		計	
月 別	1月～3月	4月～12月	1月～3月	4月～12月	1月～3月	4月～12月
利用件数	3 件	7 件	21 件	62 件	24 件	69 件
利用者数	34 人	79 人	181 人	940 人	215 人	1,019 人

## 8 水田農業対策・生産調整状況

集落数	農家戸数	水田台帳面積	生産目標数量	生産目標面積	主食用水稲面積	差引面積	水稲作付率
255地区	4,982戸	3,211ha	10,231t	1,964ha	2,045ha	△81ha	104%

(小数点以下四捨五入)

## 9 農産物等放射性物質検査状況（農政課検査）

月	1月	2月	3月	小計
品目数	2	1	3	6
検体数	5	4	32	41

月	4月	5月	6月	7月	8月	9月	10月	11月	12月	小計	合計
品目数	3	2	2	2	1	1	1	2	2	16	22
検体数	16	5	5	5	1	3	3	5	2	45	86

# 商 工 課

## 1 補助金

(単位：円)

補助金名	金額	交付先
柏原工業団地運営協議会地域貢献活動事業補助金	1,274,000	柏原工業団地運営協議会
商工会議所事業費補助金	8,294,000	石岡商工会議所
中小企業相談事業補助金	10,000,000	石岡商工会議所
中小企業事業資金保証料補給金	29,384,000	茨城県信用保証協会
商工会事業費補助金	5,064,000	石岡市八郷商工会
商業活性化共同事業奨励補助金	1,952,000	石岡商店会連合会ほか
中心市街地活性化事業補助金	408,000	石岡商工会議所青年部ほか
プレミアム付商品券発行事業補助金	60,239,000	石岡商工会議所
茨城県災害対策融資利子補給金	511,464	当該補給金に対する申請者
企業誘致雇用促進奨励補助金	1,320,000	事業所の新設増設に伴い5名以上（中小企業は3名以上）の市内在住者を雇用した事業所
製造業水道使用料金支援補助金	7,201,690	年間の水道使用量が5千立方メートルを超える市内の製造業者
喫煙マナー向上事業費補助金	250,000	石岡たばこ販売組合

## 2 委託契約の状況

(単位：円)

事業名	委託業者名	契約年月日	金額
自治金融事務委託	石岡商工会議所 石岡市八郷商工会	令和3年4月1日	2,225,000
アンテナショップ運営委託	特定非営利活動法人まちづくり市民会議	令和3年4月1日	161,438
石岡セレクト（文字）商標登録業務委託	つくば国際特許事務所	令和3年4月8日	221,700
石岡ふれあいまつり委託（中止）	石岡ふれあいまつり実行委員会	令和3年7月9日	9,200,000
キャッシュレス決済ポイント還元業務委託	PayPay株式会社	令和3年7月30日	13,818,822
キャッシュレス決済ポイント還元業務委託（第2弾）	PayPay株式会社	令和3年11月30日	36,788,909

### 3 自治金融貸付状況

(単位：件，円)

1月～3月	1	10,000,000
4月～12月	29	167,560,000
合計	30	177,560,000

# 観 光 課

## 1 補助金

(単位：円)

補助金名	金額	交付先
石岡市観光協会補助金	14,000,000	石岡市観光協会
おまつり振興協議会補助金	60,000	石岡のおまつり振興協議会
柿岡まつり振興協議会補助金 (中止)		

## 2 委託契約・工事契約等の状況

(単位：円)

事業名・工事名	委託業者・請負業者名	契約年月日 (当初)	金額
観光案内所管理運営業務委託	石岡市観光協会	令和3年4月1日	6,901,000
まち蔵藍管理運営業務委託	石岡市観光協会	令和3年4月1日	2,668,000
石岡市観光協会法人化調査 業務委託	筑波総研株式会社	令和3年8月20日	2,541,000
るるぶ特別編集石岡市印刷 製本業務委託	株式会社 J T B 茨城 南支店	令和3年6月16日	7,865,000
観光 P R 用デジタルスタン プラリー業務委託	株式会社ジェイアール 東日本企画 水戸支店	令和3年10月11日	7,534,450
観光施設用 P R 動画制作業 務委託	株式会社ぐるなび	令和3年8月31日	4,389,000

## 3 観光案内所来所者数

(単位：人)

1月	203	4月	678	7月	476	10月	2, 738
2月	311	5月	537	8月	692	11月	723
3月	654	6月	471	9月	856	12月	609
小計	1, 168	小計					7, 780
合計							8, 948

4 まち蔵藍来所者数

(単位：人)

1月	415	4月	695	7月	1,061	10月	866
2月	619	5月	738	8月	183	11月	739
3月	778	6月	749	9月	0	12月	627
小計	1,812	小計					5,658
合計							7,470

## 5 常陸風土記の丘

### (1) 月別利用者状況

(単位：人)

月	有料エリア入園者数				総入園者数
	大人	小人	無料	計	
1	84	11	2	97	2,790
2	218	61	56	335	5,744
3	534	67	13	614	11,752
小計	836	139	71	1,046	20,286
4	1,155	77	21	1,253	21,637
5	504	87	32	623	8,326
6	203	97	179	479	5,749
7	160	15	27	202	4,088
8	9	1	1	11	479
9	0	0	0	0	0
10	366	62	65	493	5,878
11	391	137	139	667	7,376
12	153	15	2	170	3,514
小計	2,941	491	466	3,898	57,047
合計	3,777	630	537	4,944	77,333

### (2) 委託契約・工事契約等の状況

(単位：円)

事業名・工事名	委託業者・請負業者名	契約年月日 (当初)	金 額
令和3年度常陸風土記の丘指定 管理者指定管理料	(一財)石岡市産業文化事業団	令和3年4月1日	66,330,000
令和3年度常陸風土記の丘展示 研究施設外1棟躯体健全性調査 業務	K A I T O設計事務所	令和3年10月28日	1,386,000
令和3年度常陸風土記の丘古代 家屋庇修繕	平成建設株式会社	令和3年11月15日	1,210,000



## 6 茨城県フラワーパーク

### (1) 月別利用者状況

(単位：人)

月	有料入園者数				無料入園者数	総入園者数
	大人	小人	ペット	計		
1	0	0	0	0	0	0
2	0	0	0	0	0	0
3	0	0	0	0	0	0
小計	0	0	0	0	0	0
4	1,558	48	46	1,652	60	1,712
5	47,409	2,906	1,544	51,859	5,793	57,652
6	14,223	1,052	337	15,612	2,677	18,289
7	5,883	569	112	6,564	1,056	7,620
8	570	150	1	721	102	823
9	0	0	0	0	0	0
10	22,061	1,590	722	24,373	2,853	27,226
11	27,746	3,939	1,021	32,706	3,909	36,615
12	24,440	3,898	894	29,232	2,780	32,012
小計	143,890	14,152	4,677	162,719	19,230	181,949
合計	143,890	14,152	4,677	162,719	19,230	181,949

### (2) 委託契約・工事契約等の状況

(単位：円)

事業名・工事名	委託業者・請負業者名	契約年月日 (当初)	金 額
茨城県フラワーパーク及び石岡市ふれあいの森「リニューアルオープン関連イベント」運営業務委託	茨城県フラワーパーク及び石岡市ふれあいの森「リニューアルオープン関連イベント」実行委員会	令和3年4月1日	2,000,000
令和3年度茨城県フラワーパーク浄化槽ブローワー修繕工事	中沢機工株式会社	令和3年6月23日	1,265,000
令和3年度いばらきフラワーパーク冬季イルミネーション設置業務委託	T S P 太陽株式会社	令和3年10月12日	19,998,000

## 7 ふれあいの森

### (1) 月別利用者状況

(単位：人)

月	有料利用者数				無料利用者数	総利用者数
	スポーツライト	フラワーサイクル	望遠鏡	宿泊施設		
1	0	0	0	0	0	0
2	0	0	0	0	0	0
3	0	0	0	0	0	0
小計	0	0	0		0	0
4	337	205	19	0	0	561
5	6,895	4,403	0	0	0	11,298
6	2,504	1,411	0	0	0	3,915
7	1,632	751	0	45	5	2,433
8	379	140	0	111	6	636
9	0	0	0	0	0	0
10	3,328	2,053	0	464	4	5,849
11	2,864	1,680	0	491	1	5,036
12	1,104	493	0	471	0	2,068
小計	19,043	11,136	19	1,582	16	31,796
合計	19,043	11,136	19	1,582	16	31,796

### (2) 委託契約・工事契約等の状況

(単位：円)

事業名・工事名	託業者・請負業者	契約年月日 (当初)	金 額
令和3年度石岡市ふれあいの森指定管理者指定管理料	(一財)石岡市産業文化事業団	令和3年4月1日	50,234,000
R2国補ふれあいの森宿泊施設関連設備整備工事に伴う付帯工事	株式会社広伝	令和3年4月28日	10,186,000
令和3年度ふれあいの森スカイサイクル探傷検査業務委託	株式会社トーゴサービス	令和3年6月15日	3,135,000
令和3年度ふれあいの森張芝工事	有限会社竹林組	令和3年6月30日	1,276,000
令和3年度ふれあいの森空調機整備工事	九島産業株式会社	令和3年7月29日	1,210,000
令和3年度ふれあいの森宿泊者専用道路新設測量・設計業務委託	株式会社トーホー測研	令和3年10月28日	6,930,000

## 8 つくばねオートキャンプ場

### (1) 月別利用状況

(単位：人)

月	ケビン棟	オート キャンプ サイト	デイ キャンプ サイト	多目的室	バーベキュー コーナー	林間広場	シャワー室	計
1	13	297	108	0	5	6	17	446
2	11	199	164	0	18	0	8	400
3	68	363	227	14	53	14	18	757
小計	92	859	499	14	76	20	43	1,603
4	84	698	310	0	80	0	53	1,225
5	118	847	347	10	152	0	96	1,570
6	60	430	237	0	93	0	57	877
7	151	755	298	0	144	350	140	1,838
8	86	526	156	0	132	0	220	1,120
9	35	287	119	0	9	0	58	508
10	113	944	385	0	155	38	63	1,698
11	65	924	358	0	163	6	33	1,549
12	96	745	259	15	67	23	12	1,217
小計	808	6,156	2,469	25	995	417	732	11,602
合計	900	7,015	2,968	39	1,071	437	775	13,205

### (2) 委託契約・工事契約等の状況

(単位：円)

事業名・工事名	委託業者・請負業者名	契約年月日 (当初)	金 額
オートキャンプ場指定管理者指定管理料	つくばね森林組合	令和3年4月1日	8,500,000
令和3年度つくばねオートキャンプ場トイレ棟塗装工事	堺建設株式会社	令和3年12月7日	1,265,000

## 9 やさと温泉ゆりの郷

### (1) 月別利用状況

(単位：人)

月	大人					小人			昼食 利用	合計
	平日	平日夜間 利用者	土日 祝日	土日祝日夜 間利用者	計	平日	土日 祝日	計		
1	1,356	183	1,203	150	2,892	99	232	331	196	3,419
2	1,555	219	2,268	179	4,221	66	367	433	231	4,885
3	3,032	540	2,143	220	5,935	221	355	576	635	7,146
小計	5,943	942	5,614	549	13,048	386	954	1,340	1,062	15,450
4	2,613	533	2,647	296	6,089	193	429	622	465	7,176
5	1,911	307	3,679	369	6,266	71	661	732	436	7,434
6	2,465	473	2,143	244	5,325	97	357	454	498	6,277
7	2,254	500	3,053	426	6,233	136	516	652	335	7,220
8	388	95	263	20	766	64	42	106	84	956
9	0	0	0	0	0	0	0	0	0	0
10	3,625	616	4,620	402	9,263	168	887	1,055	657	10,975
11	3,491	540	5,052	472	9,555	150	1,075	1,225	875	11,655
12	5,037	819	3,373	396	9,625	461	650	1,111	509	11,245
小計	21,784	3,883	24,830	2,625	53,122	1,340	4,617	5,957	3,859	62,938
合計	27,727	4,825	30,444	3,174	66,170	1,726	5,571	7,297	4,921	78,388

### (2) 委託契約・工事契約等の状況

(単位：円)

事業名・工事名	委託業者・請負業者名	契約年月日 (当初)	金 額
令和3年度やさと温泉ゆりの郷中 規模改修工事修正設計業務委託	有限会社吉田建築計画事務所	令和3年10月28日	1,177,000

# 10 体験型観光施設 朝日里山学校

## (1) 月別利用者状況

(単位：人)

月	体験者数			その他利用者	見学等	総利用者数
	大人	小人	計			
1	11	21	32	0	0	32
2	7	6	13	11	0	24
3	106	459	565	122	0	687
小計	124	486	610	133	0	743
4	81	46	127	1,165	0	1,292
5	94	29	123	162	0	285
6	46	45	91	118	0	209
7	239	11	250	168	0	418
8	6	8	14	37	0	51
9	0	0	0	0	0	0
10	137	76	213	198	0	411
11	220	992	1,212	422	0	1,634
12	261	376	637	169	0	806
小計	1,084	1,583	2,667	2,439	0	5,106
合計	1,208	2,069	3,277	2,572	0	5,849

## (2) 委託契約・工事契約等の状況

(単位：円)

事業名・工事名	委託業者・請負業者名	契約年月日 (当初)	金額
朝日里山学校指定管理者指定管理料	NPO法人アグリやさと	令和3年4月1日	7,500,000

# 地 籍 調 査 課

## 1 令和3年度 実施地区の状況

若宮Ⅳ（若松一丁目・府中三丁目・府中五丁目・若宮一丁目・若宮三丁目の各一部）  
（令和2年度調査地区の一筆地調査，地籍図根点配置測量，一筆地測量）

精度	甲 3	縮 尺	1/500
傾斜	平坦	視通状況	市 I
筆の形状	不整形地		
面 積	0.13 k m <sup>2</sup>	筆 数	465 筆

府中Ⅲ（府中一丁目・府中二丁目・府中三丁目・府中五丁目・若宮一丁目・若宮三丁目の各一部）

（令和3年度調査地区の一筆地調査，地籍図根点配置測量，一筆地測量）

精度	甲 3	縮 尺	1/500
傾斜	平坦	視通状況	市 I
筆の形状	不整形地		
面 積	0.11 k m <sup>2</sup>	筆 数	439 筆

（調査前筆数）

## 2 説明会の開催（例年6月上旬に開催するが，本年度はコロナ禍で中止。説明資料の発送を地権者に行った。）

（単位：通）

発 送 年 月 日	調査地区内発送数	調査地区外周発送数
令和3年6月3日(木)	182	80

## 3 委託契約の状況

事 業 名	委託業者名	契約年月日 (当初)	金 額 (円)
R3府中Ⅲ・若宮Ⅳ地区地籍調査測量等 業務委託（若松一丁目外 地内）	昭和測量株式会社	令和3年9月16日	5,500,000
令和3年度 素図作成業務委託 （石岡市 府中一丁目外 地内）	有限会社 技研昭和	令和3年11月26日	517,000

#### 4 地籍調査外業補助員の雇用状況

府中Ⅲ地区及び若宮Ⅳ地区

任 期	人 数	雇用年月日	活 動 状 況
令和 3 年度	6 人	令和 3 年 6 月 1 日 ～ 令和 4 年 3 月 31 日	地籍調査に関わる長狭物調査及び一筆地調査の補助





# 都 市 建 設 部

都 市 計 画 課

下 水 道 課

建 築 住 宅 指 導 課

道 路 建 設 課



# 都 市 計 画 課

## 1 都市計画関係について

### (1) 都市計画についての証明

区 分	件 数
1月～ 3月	1件
4月～12月	9件

### (2) 都市計画法第53条(都市計画施設等の区域内における建築の規制)の申請

区 分	件 数
1月～ 3月	0件
4月～12月	3件

## 2 屋外広告物許可状況

区 分	表示物件 (件)		手数料 (円)	
	1月～3月	4月～12月	1月～3月	4月～12月
照 明 広 告	11	137	40,000	364,850
広 告 塔 ・ 板	37	127	90,050	337,300
電柱巻立広告	476	0	142,800	0
電柱袖付広告	299	0	89,700	0
その他の広告	44	140	22,800	61,850
計	867	404	385,350	764,000

## 3 石岡市都市計画審議会

定数	現員数	任期	就任年月日	設置根拠	活動状況
20人	19人	2年	令和2年7月28日	石岡市都市計画審議会条例 第1条	1回開催 R3.11.9

#### 4 公共用地取得に伴う代替地登録状況

登録者数	登録件数	登録面積		
		市街化区域	調整区域	計
17人	21件	14,691.90㎡	21,284.00㎡	35,975.90㎡

#### 5 国道6号バイパス建設促進事業

国道6号バイパス事業への協力，関係機関との連絡・協議，埋蔵文化財の調査協力

##### 【国道6号バイパス建設促進期成会】

国道6号バイパスの早期実現を図り，交通機能の改善並びに地域の活性化を図ることを目的とし早期実現のための調査，要望，広報活動等を行う。

委員数	委員構成	活動状況
15人	石岡市・かすみがうら市・小美玉市の市長，議長，副議長，建設関係委員会委員長，担当部長	R3.4 広報紙配布 R3.6 総会（書面開催）

#### 6 都市計画一般事業

委託契約等の状況(30万円以上)

(単位：円)

事業名	業者名	契約年月日 (当初)	金額
令和3年度 石岡市歴史的景観及び里山景観調査研究	(大) 筑波大学	R3.4.1	2,000,000

#### 7 自由通路維持管理経費について

委託契約・工事契約等の状況(30万円以上)

(単位：円)

事業名	業者名	契約年月日 (当初)	金額
令和3年度 日常清掃業務委託(石岡駅東西自由通路)	(公社)石岡地方広域シルバー人材センター	R3.4.1	4,345,000
令和3年度 昇降機設備保守点検業務委託(石岡駅東西自由通路)	(株)日立ビルシステム関東支社	R3.4.1	8,316,000
令和3年度 窓ガラス定期清掃業務委託(石岡駅東西自由通路)	JR 水戸鉄道サービス(株)	R3.4.1	594,000
令和3年度太陽光発電蓄電池設備保守点検業務委託(石岡駅東西自由通路)	パナソニック LS エンジニアリング(株)	R3.4.1	561,000

## 8 公園等の維持管理について

### (1) 都市公園

(単位：㎡)

名 称	所 在	公園台帳面積
柏原野球公園 (教育委員会管理)	柏原11	33, 553
柏原サッカー公園 (教育委員会管理)	柏原3	16, 564
柏原球技公園 (教育委員会管理)	柏原5	10, 005
宮下児童公園	総社二丁目8-12	1, 224
中央児童公園	国府一丁目1639-1	1, 839
国府公園	国府六丁目574-3	10, 572
柏原池公園	鹿の子三丁目9950	46, 843
石岡ステーションパーク	国府一丁目1-20	3, 663
フローラル東公園	南台三丁目20	2, 500
フローラル西公園	南台一丁目22	3, 500
フローラル中央公園	南台二丁目32	2, 500
せせらぎパーク	南台四丁目9	34, 500
石岡市運動公園 (教育委員会管理)	南台三丁目1338-3	112, 856
八軒向第1公園	旭台一丁目3588	5, 325
八軒向第2公園	旭台一丁目3748	2, 423
八軒向第3公園	旭台二丁目3669	3, 336
彦市山第1公園	旭台三丁目3266	2, 384
彦市山第2公園	旭台三丁目3230	1, 557
彦市山第3公園	旭台三丁目3370	2, 026
ばらき台第1公園	茨城二丁目4700-271	2, 344
ばらき台第2公園	茨城二丁目4700-266	1, 638
ばらき台第3公園	茨城一丁目14601-1	1, 667
駅東第1公園	石岡二丁目11-6	1, 909
駅東第2公園	石岡一丁目15-1	1, 500
上池公園	府中二丁目638	5, 234
南台第1緑地公園	南台一丁目36	1, 180

## (2) 広場・緑地他

(単位：㎡)

名 称	所 在	公園台帳面積
井関農村公園	井関1057-1	22,639
出し山農村公園	石岡15869	3,713
木比提子供の遊び場	石岡2355-1	583
正上内子供の遊び場	北府中三丁目12240-25	1,929
半の木子供の遊び場	半ノ木11089	3,000
村上子供の遊び場	村上448	1,145
三村子供の遊び場	三村1256	7,273
南台駅前広場	南台二丁目1-1	346
南台第2緑地	南台四丁目7-6	2,202
ばらき台緑地	茨城二丁目4677-1	1,117
ばらき台用地	茨城二丁目4700-269	314
大谷津緑地	大谷津4290-36	1,280
バス専用道路緑地	石岡一丁目～東光台三丁目	18,369

## (3) 委託契約・工事契約等の状況(30万円以上)

(単位：円)

事 業 名	業 者 名	契約年月日 (当初)	金 額
R2彦市山第2公園高木剪定業務委託	杉並造園土木(株)	R3. 1. 27	478,500
R2せせらぎパーク高木伐採工事	杉並造園土木(株)	R3. 2. 10	1,243,000
令和3年度 公園トイレ清掃業務委託(せせらぎパークほか6箇所)	(株)日高建材	R3. 4. 1	2,695,000
令和3年度 清掃業務委託(ステーションパーク・駅東交通広場・公衆トイレ)	総合開発企画(株)	R3. 4. 1	3,300,000
令和3年度 夜間警備業務委託(石岡ステーションパークほか4箇所)	国際警備保障(株)	R3. 4. 1	660,000
令和3年度 石岡ステーションパーク駐車場保守点検等業務委託	前野商事(株)	R3. 4. 1	686,400
令和3年度石岡駅東口交通広場駐車場保守点検等業務委託	アマノマネジメントサービス(株)	R3. 4. 1	726,000

事 業 名	業 者 名	契約年月日 (当初)	金 額
令和３年度 石岡駅西口駅前 広場駐車場保守点検業務委託	ピットデザイン(株)	R3. 4. 1	396, 000
令和３年度ばらき台第１公園 ほか17箇所維持管理業務委託	(公社)石岡地方広域シ ルバー人材センター	R3. 5. 20	3, 525, 000
令和３年度 バス専用道路緑 地維持管理業務委託	小桜造園	R3. 6. 29	4, 070, 000
令和３年度 せせらぎパーク ほか6 箇所維持管理業務委託	杉並造園土木(株)	R3. 6. 29	4, 180, 000
令和３年度 国府・上池公園 維持管理業務委託	長谷川造園	R3. 6. 29	2, 717, 000
令和３年度 駅東交通広場ほ か2 箇所維持管理業務委託	(有)ランドスケープヤ グチ	R3. 6. 29	1, 650, 000
令和３年度 柏原池公園維持 管理業務委託	(有)グリーン巴	R3. 6. 29	2, 530, 000
令和３年度 石岡市公園遊具 等定期点検業務委託	(株)シンテン	R3. 12. 14	352, 000

(４) 駐車場利用状況

区 分		精算台数(台)	収入金額(円)
石岡ステーションパーク駐車場	1月～3月	340	119, 600
	4月～12月	1, 402	455, 600
	小 計	1, 742	575, 200
石岡駅東口交通広場駐車場	1月～3月	224	80, 900
	4月～12月	669	335, 400
	小 計	893	416, 300
石岡駅西口駅前広場駐車場	1月～3月	351	79, 400
	4月～12月	1, 223	342, 070
	小 計	1, 574	421, 470
合 計		4, 209	1, 412, 970

## 9 合併市町村幹線道路緊急整備支援事業について

### (1) 指定路線

(単位：m)

路 線 名	延 長	幅 員
貝地・高浜線	1, 3 0 0	1 7. 0
村上・六軒線	2 5 0	2 2. 0
上林・上曽線	4, 2 0 0	1 5. 0
美野里・八郷線	4, 0 0 0	1 1. 0
駅前・東ノ辻線	1, 2 0 0	1 7. 0
八郷・新治線（朝日トンネル）	1, 8 5 0	7. 5～9. 0

### (2) 委託契約・工事契約等の状況(30万円以上)

(単位：円)

事 業 名	業 者 名	契約年月日 (当初)	金 額
R2 市道 A5645 号線（貝地・高浜線）道路改良工事 1 工区付帯工事	(株)木村工務店	R3. 1. 25	9, 218, 000
R2 市道 B7557 号線（上林・上曽線）不動産鑑定評価業務委託その 1	桜不動産鑑定(株)	R3. 2. 4	385, 000
R2 市道 A3367 号線（駅前・東ノ辻線）道路照明設置工事その 1	(有)左近電気	R3. 2. 15	1, 133, 000
R2 市道 B7557 号線（上林・上曽線）用地測量業務委託	(有)つくばスケール	R3. 3. 1	6, 875, 000
R2 市道 A3367 号線（駅前・東ノ辻線）安全設備設置工事その 2	(有)路川工務店	R3. 3. 11	374, 000
R3 市道 B7557 号線（上林・上曽線）猛禽類生態調査業務委託	(株)環境研究センター	R3. 4. 26	3, 443, 000
R3 市道 A3367 号線（駅前・東ノ辻線）補償再算定業務委託	(株)アサヒコンサル タンス石岡営業所	R3. 6. 10	1, 760, 000
R3 市道 B7557 号線（上林・上曽線）路線検討業務委託	(株)開発計画研究所 石岡営業所	R3. 7. 1	4, 840, 000
R3 市道 A5645 号線（貝地・高浜線）道路改良工事	市村土建(株)	R3. 7. 20	68, 728, 000
R3 市道 A4055 号線（村上・六軒線）道路舗装工事	(株)川又造園土木	R3. 9. 22	4, 048, 000



事業名	業者名	契約年月日 (当初)	金額
R3 朝日トンネル交通量調査業務委託	(株)アイワ技研石岡営業所	R3. 10. 27	495, 000

## 10 市営駅東駐車場について

### (1) 委託契約の状況(30万円以上)

(単位：円)

事業名	業者名	契約年月日 (当初)	金額
令和3年度 石岡市営駅東駐車場保守点検等業務委託	前野商事(株)	R3. 4. 1	686, 400

### (2) 市営駅東駐車場利用状況

区分		精算台数(台)	収入金額(円)
一般(時間貸し)	1月～3月	2, 907	1, 617, 000
	4月～12月	12, 190	6, 842, 100
	小計	15, 097	8, 459, 100
定期	1月～3月	200	1, 754, 500
	4月～12月	561	4, 963, 500
	小計	761	6, 718, 000
合計		15, 858	15, 177, 100

## 11 公共交通関係協議会

名称	構成	目的
茨城県常磐線整備促進期成同盟会	茨城県 20市町村	茨城県地域の経済発展に重要な役割をもつ常磐線の整備及び利用促進を図る。
水戸線整備促進期成同盟会	茨城県 12市町	水戸線の整備及び利用促進を図る。
常磐線東海道線乗り入れ推進協議会	茨城県 7市町 18団体	常磐線の輸送力強化と、さらに良質な輸送サービス提供の促進を図る。

名 称	構 成	目 的
茨城空港利用促進等協議会	茨城県 44市町村 44市町村議会 各種団体 企業	首都圏の一翼を担う空港としての機能を十分に発揮できるよう、茨城空港の利用促進を図り、地域の振興に寄与する。
茨城県公共交通活性化会議	茨城県 44市町村 交通事業者等	茨城県内におけるより良い公共交通の在り方について協議を行い、公共交通の活性化を図る。
茨城県南常磐線輸送力増強期成同盟会	7市町	茨城県南地域の発展に重要な役割をもつ常磐線の整備促進を図る。
県南地域公共交通確保対策協議会	茨城運輸支局 茨城県 14市町 交通事業者	茨城県南地域における広域的な公共交通ネットワークの構築を図る。
茨城県バス対策地域協議会分科会	関東運輸局 茨城県 44市町村 交通事業者	茨城県内の地域間幹線系統のバス路線の確保・維持を図る。
筑波山周辺渋滞対策協議会	茨城県 3市町 交通事業者等	筑波山周辺の渋滞状況について、渋滞の解消と観光振興を図る。
都市間高速バス増便実証実験協議会	茨城県 3市 交通事業者等	都市間高速バスネットワーク強化事業に係る運行計画、周知、PR及び利用促進等を図る。
茨城県バス停留所安全性確保合同検討会	茨城県 44市町村 交通事業者 茨城県警察本部 常陸河川国道事務所	路線定期運行を行う一般乗合旅客自動車運送事業におけるバス停留所の交通安全上の実態把握及び安全性確保対策を図る。

12 石岡市代替バス運行事業（板敷山前～恋瀬小学校～羽鳥駅）

区 分	利用者数
1月～3月	3,040人
4月～12月	8,977人
計	12,017人

13 石岡市乗合いタクシー運行事業

区 分	利用者数
1月～3月	7,797人
4月～12月	25,719人
計	33,516人

# 下 水 道 課

## 1 下水道の普及状況

(令和3年12月末現在)

区 分	流域関連公共下水道	公共下水道
供用開始区域	8 7 9 . 2 h a	5 2 6 . 4 h a
区域内人口	3 0 , 4 6 9 人	1 1 , 3 2 2 人
水洗化人口	2 9 , 5 2 4 人	6 , 4 5 7 人
水洗化普及率	9 6 . 9 %	5 7 . 0 %

## 2 令和3年度供用開始区域

区 分	流域関連公共下水道	公共下水道
地 区	石岡の一部	—

## 3 受益者負担金徴収状況

(令和3年12月末現在)

区 分		調定額	収入済額	徴収率
流域関連公共下水道	現年度	11, 524, 930 円	9, 440, 940 円	81. 9%
	過年度	23, 545, 780 円	144, 600 円	0. 6%
公共下水道	現年度	15, 500, 000 円	17, 050, 000 円	110. 0%
	過年度	90, 503, 000 円	2, 620, 000 円	2. 9%

※公共下水道現年度の収入済額及び徴収率は、令和2年4月から令和2年12月調定分を含む。

## 4 使用料徴収状況

(令和3年12月末現在)

区 分		調定額	収入済額	徴収率
流域関連公共下水道	現年度	496, 806, 310円	414, 549, 036円	83. 4%
	過年度	160, 451, 639円	84, 876, 135円	52. 9%
公共下水道	現年度	144, 151, 480円	130, 639, 080円	90. 6%
	過年度	17, 535, 800円	12, 617, 288円	72. 0%

## 5 工事契約状況

### 流域関連公共下水道

(30万円以上 単位：円)

工 事 名	請負業者名	契約年月日 (当初)	金 額
R2 国補公下第2号工事	(株)創活	R3. 1. 12	6, 116, 000
R2 市単公下第3号工事	(株)川又造園土木	R3. 3. 4	16, 885, 000
令和2年度小計(1月～3月)			23, 001, 000
令和3年度流域関連公共下水道No.8 ポンプ場ポンプ交換工事	(株)プラントサービス	R3. 6. 4	754, 600
R2 国補・R3 市単公下合併第1号工事	(株)進貢	R3. 9. 17	22, 484, 000
R2・R3 国補公下合併第1号工事	総合開発協同組合	R3. 10. 1	26, 202, 000
令和3年度流域関連公共下水道No.30 ポンプ場No.2 ポンプ交換工事	昱(株)茨城支店	R3. 10. 6	968, 000
R3 市単公下第2号工事	東亜興業(株)	R3. 10. 8	4, 565, 000
令和3年度石岡第二中継ポンプ場非常 通報装置設置工事	(株)第一テクノ 茨城営業所	R3. 12. 8	1, 210, 000
令和3年度小計(4月～12月)			56, 183, 600
合計(1月～12月)			79, 184, 600

### 公共下水道

(30万円以上 単位：円)

工 事 名	請負業者名	契約年月日 (当初)	金 額
R元・R2国補特環単独合併舗装本復旧 第1号工事	総合開発協同組合	R3. 1. 7	5, 676, 000
令和2年度八郷水处理センター水处理棟 弁類修繕工事	水ingエンジニア リング(株)首都圏支店	R3. 1. 25	1, 287, 000
令和2年度八郷地区マンホールポンプ場 非常通報装置交換第1号工事	(株)第一テクノ 茨城営業所	R3. 2. 3	1, 177, 000
R2国補八郷水处理センター汚泥脱水機 改築工事	(株)前澤エンジニア リングサービス 関東支店	R3. 3. 24	34, 100, 000
令和2年度小計(1月～3月)			42, 240, 000
令和3年度石沢第2マンホールポンプ場 No.1ポンプ交換工事	斎藤商事(株)	R3. 5. 17	9, 515, 000
R2 国補 R3 市単特環合併舗装本復旧 第1号工事	(株)岡崎土建	R3. 8. 10	9, 526, 000
令和3年度八郷水处理センター制御盤 シーケンサー交換工事	(株)前澤エンジニア リングサービス 関東支店	R3. 9. 6	3, 740, 000

工 事 名	請負業者名	契約年月日 (当初)	金 額
R2・R3国補八郷水処理センターリモートI/O盤改築工事	(株)トミデン	R3. 9. 21	57, 530, 000
R2国補特環舗装本復旧第1号工事	九島産業(株)	R3. 9. 24	5, 511, 000
R2・R3 国補特環合併第1号管渠工事	東亜興業(株)	R3. 10. 1	21, 857, 000
令和3年度下林竜ノ口第3マンホールポンプ等ポンプ交換工事	斎藤商事(株)	R3. 10. 13	14, 212, 000
令和3年度張間マンホールポンプ場投込式水位計交換工事	(株)第一テクノ 茨城営業所	R3. 11. 15	781, 000
R2・R3国補特環単独合併舗装本復旧第1号工事	(株)三企工業	R3. 11. 15	11, 649, 000
令和3年度小計(4月～12月)			134, 321, 000
合計(1月～12月)			176, 561, 000

## 6 委託契約状況

流域関連公共下水道

(30万円以上 単位:円)

事 業 名	委託業者名	契約年月日 (当初)	金 額
R2市単公下第1号管渠内清掃	昱(株)茨城支店	R3. 3. 5	484, 000
令和2年度小計(1月～3月)			484, 000
令和3年度流域関連公共下水道水質分析業務委託	(一財)茨城県 薬剤師会検査センター	R3. 4. 1	2, 629, 000
令和3年度設備管理業務委託(石岡第1・第2中継ポンプ場, マンホールポンプ場)	(株)プラントサービス	R3. 4. 1	24, 948, 000
令和3年度電気工作物保安管理業務委託(石岡第1・第2中継ポンプ場)	丸岡電気管理事務所	R3. 4. 1	481, 800
R3市単公下積算等業務委託その1	(一財)茨城県 建設技術公社	R3. 5. 20	4, 961, 000
R3市単公下管渠見直し設計業務委託その1	大東虎ノ門設計(株)	R3. 6. 7	9, 592, 000
R3市単公下管渠実施設計業務委託その1	大東虎ノ門設計(株)	R2. 6. 29	14, 476, 000
令和3年度公共下水道台帳・農集排台帳作成業務委託	国際航業(株)水戸営業所	R3. 6. 29	2, 651, 000
R2国補公下・特環資材価格調査業務委託	(一財)経済調査会	R3. 7. 21	561, 000
R3霞ヶ浦湖北流域下水道関連石岡市公共下水道全体計画見直し業務委託	(株)NJS茨城出張所	R3. 8. 18	7, 590, 000

事業名	委託業者名	契約年月日 (当初)	金額
R3市単公下山王川雨水幹線基本計画見直し業務	(株)NJS茨城出張所	R3. 8. 18	14, 630, 000
令和3年度石岡市公共下水道事業等固定資産調査・評価データ作成及び公営企業会計支援資料作成業務委託	国際航業(株)水戸営業所	R3. 9. 13	6, 303, 000
令和3年度小計(4月～12月)			88, 822, 800
合計(1月～12月)			89, 306, 800

公共下水道

(30万円以上 単位:円)

事業名	委託業者名	契約年月日 (当初)	金額
R2国補八郷水処理センター等ストックマネジメント設備改築工事施工監理業務委託	(株)NJS茨城出張所	R3. 1. 26	8, 470, 000
令和2年度八郷水処理センター水処理棟砂ろ過機ろ材補充業務委託	水ingエンジニアリング(株)首都圏支店	R3. 1. 28	1, 650, 000
令和2年度小計(1月～3月)			10, 120, 000
八郷水処理センター・八郷中継ポンプ場等維持管理業務委託【債務負担行為】	水ing AM(株)東関東営業所	R3. 4. 1	73, 084, 000
令和3年度電気工作物保安管理業務委託(八郷水処理センター・八郷中継ポンプ場)	小山電気保安管理事務所	R3. 4. 1	682, 000
R2国補八郷水処理センター汚泥脱水機改築工事施工監理業務委託	(株)NJS茨城出張所	R3. 4. 15	2, 750, 000
R2国補特環資材価格調査業務委託	(一財)経済調査会	R3. 5. 14	451, 000
R3市単公下積算等業務委託その1	(一財)茨城県建設技術公社	R3. 5. 20	8, 679, 000
令和3年度下水道台帳データベース作成業務	(株)オオバ茨城営業所	R3. 5. 25	2, 365, 000
R2国補公下・特環資材価格調査業務委託	(一財)経済調査会	R3. 7. 21	374, 000
R3国補八郷水処理センターリモートI/O盤改築工事施工監理業務委託	(株)NJS茨城出張所	R3. 10. 21	1, 760, 000
令和3年度小計(4月～12月)			90, 145, 000
合計(1月～12月)			100, 265, 000