

令和 2 年

事務に関する説明書



茨城県石岡市



## 目 次

石 岡 市 行 政 機 構 図	1
市 長 公 室	
秘 書 広 聴 課	3
政 策 企 画 課	7
行 革 推 進 課	12
総 務 部	
総 務 課	13
防 災 対 策 課	19
契 約 検 査 課	22
情 報 政 策 課	23
財 務 部	
財 政 課	25
管 財 課	33
税 務 課	37
収 納 対 策 課	42
生 活 環 境 部	
生 活 環 境 課	43
コ ミ ュ ニ テ ィ 推 進 課	52
市 民 課	56
保 険 年 金 課	60
水 道 課	73
市 民 会 館	77

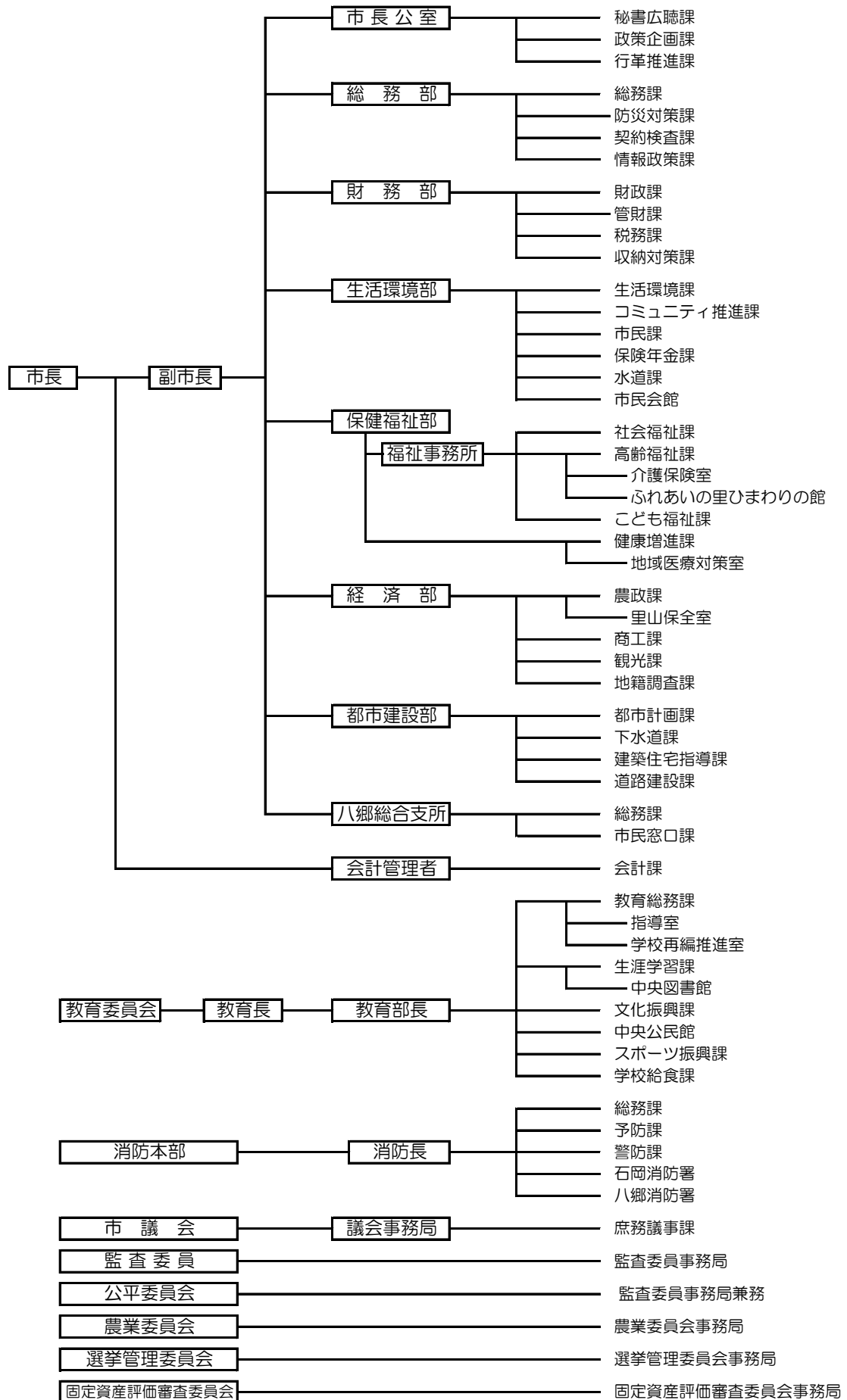
保 健 福 祉 部	
社 会 福 祉 課	・ ・ ・ ・ ・ 79
高 齢 福 祉 課	・ ・ ・ ・ ・ 83
こ ども 福 祉 課	・ ・ ・ ・ ・ 97
健 康 増 進 課	・ ・ ・ ・ ・ 103
経 済 部	
農 政 課	・ ・ ・ ・ ・ 111
商 工 課	・ ・ ・ ・ ・ 114
観 光 課	・ ・ ・ ・ ・ 116
地 籍 調 査 課	・ ・ ・ ・ ・ 125
都 市 建 設 部	
都 市 計 画 課	・ ・ ・ ・ ・ 127
下 水 道 課	・ ・ ・ ・ ・ 137
建 築 住 宅 指 導 課	・ ・ ・ ・ ・ 146
道 路 建 設 課	・ ・ ・ ・ ・ 148
八 郷 総 合 支 所	
総 務 課	・ ・ ・ ・ ・ 159
市 民 窓 口 課	・ ・ ・ ・ ・ 166
会 計 課	・ ・ ・ ・ ・ 177
議 会 事 務 局	
庶 務 議 事 課	・ ・ ・ ・ ・ 183
監 査 委 員 事 務 局	・ ・ ・ ・ ・ 197
石岡市及び事務組合公平委員会	・ ・ ・ ・ ・ 199

農 業 委 員 会 事 務 局	・ ・ ・ ・ ・	201
選挙管理委員会事務局	・ ・ ・ ・ ・	205
固定資産評価審査委員会事務局	・ ・ ・ ・ ・	207
教 育 委 員 会 事 務 局		
教 育 総 務 課	・ ・ ・ ・ ・	209
生 涯 学 習 課	・ ・ ・ ・ ・	228
文 化 振 興 課	・ ・ ・ ・ ・	237
中 央 公 民 館	・ ・ ・ ・ ・	241
ス ポ ー ツ 振 興 課	・ ・ ・ ・ ・	246
学 校 給 食 課	・ ・ ・ ・ ・	249
消    防    本    部		
総    務    課	・ ・ ・ ・ ・	253
予    防    課	・ ・ ・ ・ ・	258
警    防    課	・ ・ ・ ・ ・	260
石 岡 消 防 署	・ ・ ・ ・ ・	263
八 郷 消 防 署	・ ・ ・ ・ ・	267



# 石岡市行政機構図

令和2年4月1日現在





市長公室

秘書	書	広	聴	課
政	策	企	画	課
行	革	推	進	課



# 秘書広聴課

## 1 市長会関係について（茨城県市長会）

開催日	場 所	件 名
1月21日	水戸京成ホテル	<p>令和2年第1回市長会</p> <p>1 会議事項</p> <p>(1) 選任事項 茨城県市町村総合事務組合議会議員の互選について</p> <p>(2) 報告事項</p> <p>① 4団体連絡会議の令和2年度県政に対する要望事項について</p> <p>② 要望活動の実施状況について</p> <p>③ 全国市長会次期会長立候補の手續等について</p> <p>(3) 議決事項</p> <p>① 令和2年度事業計画について</p> <p>② 令和2年度歳入歳出予算</p> <p>③ 民間自治功労者の表彰選考について</p> <p>(4) 協議事項</p> <p>① 令和2年度市長会及び関連団体行事予定について</p> <p>② 行政手続のオンライン化の推進について</p> <p>③ 新産業廃棄物最終処分場の整備に係る検討について</p> <p>④ 災害廃棄物処理に係る協定の見直しについて</p> <p>⑤ 市町村国土強靱化地域計画の策定について</p> <p>⑥ 市町村国民健康保険における賦課方式の統一について</p> <p>(5) その他 全国市長会防災・減災費用保険について</p>
4月17日	(書面表決)	<p>令和2年第2回市長会</p> <p>1 選任事項</p> <p>選第1号 次期全国市長会役員の推薦について</p> <p>選第2号 次期全国市長会関東支部の推薦について</p> <p>2 報告事項</p> <p>(1) 全国市長会関東支部提出議案について</p> <p>(2) 第109回全国市長会関東支部役員会・総会の中止(書面表決)について</p> <p>(3) 先進地行政視察の延期について</p> <p>(4) 市町村長自治研究会の実施について</p> <p>(5) 要望活動の実施状況について</p> <p>(6) 全国市長会の会長立候補者について</p>

開催日	場 所	件 名
8月26日	茨城県 市町村会館	令和2年第3回市長会 1 会議事項 (1) 選任事項 ①本会常任委員会委員の補欠選任について ②茨城県市町村職員共済組合会議員の選挙について (2) 報告事項 要望活動の実施状況について (3) 認定事項 令和元年度歳入歳出決算の認定について (4) 協議事項 ①市長の推薦について ②令和3年度県政に対する要望事項について ③東海第二発電所の安全性の検証・実効性ある避難計画の策定について ④「茨城県新型コロナウイルス感染症の発生の予防又はまん延の防止と社会経済活動との両立を図るための措置を定める条例」案について (5) その他 ①令和2年7月豪雨に対する見舞金について ②(公財)茨城県市町村振興協会の事業報告について ③新型コロナウイルス感染症対策について ④その他

## 2 表彰について

(単位：人)

表彰区分	自治	市政功労	一般	寄 附	職 員	計
1月～3月	1	0	1	0	43	45
4月～12月	1	0	13	4	2	20
計	2	0	14	4	45	65

## 3 後援名義使用承認について

(単位：件)

事業区分	観光・イベント関係	文化・芸能関係	音楽関係	教育関係	福祉関係	スポーツ関係	計
1月～3月	7	1	1	2	0	8	19
4月～12月	7	4	0	0	2	2	15
計	14	5	1	2	2	10	34

#### 4 「広報いしおか」の編集発行について

発 行	発行部数	配 布 先
毎月1日・15日 (年24回発行)	25,500部	市内全世帯, 市内公共施設, 市内小中学校, 県関係機関, JR石岡・高浜駅, 市内コンビニエンスストア, JA新ひたち野, JAやさと, 市内各金融機関, 市内各郵便局, その他個人発送 高齢・病弱・障がい等 (6件6部)

#### 5 市テレホンサービスの利用について (単位: 件)

区 分	件 数
1月～ 3月	23
4月～12月	46
計	69

#### 6 市ホームページへのアクセスについて (単位: 件)

区 分	件 数
1月～ 3月	57,897
4月～12月	236,602
計	294,499

#### 7 各種相談について (単位: 件)

区 分	法律相談	行政相談	市民相談	計
1月～ 3月	59	1	18	78
4月～12月	192	1	92	285
計	251	2	110	363

#### 8 行政相談委員について

委 員	任 期	就 任 年 月 日	設 置 根 拠	活 動 状 況
3人	2年	平成31年4月1日	行政相談委員法 第2条	行政サービスに関する 苦情や相談

#### 9 請願・陳情・要望の受付について (単位: 件)

区 分	請願・陳情・要望
1月～ 3月	20
4月～12月	70
計	90

10 市長へのたよりの受付について (単位：件)

区 分	件 数
1 月～ 3 月	1 7
4 月～1 2 月	1 1 8
計	1 3 5

11 社会を明るくする運動実施行事について (単位：回)

区 分	講演会	P K大会 (中止)	街頭活動	作文募集 (中止)	計
1 月～ 3 月	1	0	0	0	1
4 月～1 2 月	0	0	2	0	2
計	1	0	2	0	3

12 『市長と語ろう会（タウンミーティング）』について

開催日	団体名	参加者	テーマ
2 月 4 日	高浜地区 (城南地区懇談会の代替)	1 4 人	住みよい町づくりについて
2 月 6 日	三村地区 (城南地区懇談会の代替)	1 7 人	住みよい町づくりについて
2 月 7 日	関川地区 (城南地区懇談会の代替)	1 5 人	住みよい町づくりについて
小 計	3 回	4 6 人	
1 0 月 2 3 日	石岡ハーモニーネット	1 0 人	石岡市の政策について
小 計	1 回	1 0 人	
計	4 回	5 6 人	

# 政策企画課

## 1 庁議

市行政各部門の基本方策を総合的視野から策定し、かつ、その推進に当たって相互の連絡調整を図るため庁議を開催する。(令和2年12月末現在)

構成員	幹事	設置根拠	開催状況	
17人	4人	石岡市庁議規程第1条	1月～3月	4月～12月
			4回	10回

## 2 協議会等

名 称	構 成	目 的
図柄入り土浦ナンバー推進協議会	11市町村	土浦ナンバー管轄区域内の登録自動車（自家用及び事業用）及び軽自動車（二輪車を除く）を対象とした図柄入りナンバープレートの普及推進により、地域振興を図るとともに、地域住民の愛着心や誇りの醸成と地域の一体感を育む。
霞ヶ浦二橋建設促進期成同盟	11市町村	霞ヶ浦を縦断する二橋の早期実現を図り、千葉茨城道路等の整備を促進する。
霞ヶ浦環境創造事業推進協議会	国 茨城県 12市町村 企業等	「霞ヶ浦環境創造ビジョン」に基づき、霞ヶ浦の豊かな自然環境とのバランスを保ち、霞ヶ浦流域や湖岸地域の発展を図るため、豊かな地域資源を活かした取り組みを促進し交流人口拡大及び地域活性化を図る。
霞ヶ浦導水事業建設促進協議会	茨城県 37市町村	霞ヶ浦、利根川及び那珂川を結ぶトンネルの整備を促進し、水質浄化、既得用水の補給等による流水の正常な機能の維持及び増進、並びに新規都市用水の確保を図る。

名 称	構 成	目 的
つくば霞ヶ浦りんりんロード利活用推進協議会	茨城県 14市町村 企業等	水郷筑波地域におけるつくば霞ヶ浦りんりんロードを核としたサイクリングエリアの認知度向上及び安全な走行環境整備等に取り組むことにより、交流人口の拡大、地域の活性化を図る。

### 3 石岡市総合計画審議会

定数	任期	就任年月日	設 置 根 拠	活動状況
20人	2 年	令和 2 年 9 月 25 日	石岡市総合計画審議会条例第 1 条	2 回

### 4 委託契約の状況

(単位：円)

事 業 名	委託業者名	契約年月日 (当初)	金額
令和元年度地域おこし協力隊活動支援事業（まち未来いしおかカンバンケンチクスタンプセット制作）	株式会社まち未来いしおか	令和 2 年 1 月 15 日	114,624
令和元年度地域おこし協力隊活動支援事業（made from at ishioka 石岡の風景土産）	特定非営利活動法人アグリやさと	令和 2 年 1 月 15 日	263,661
令和元年度地域おこし協力隊活動支援事業（間伐）	株式会社上林製材所	令和 2 年 1 月 15 日	300,000
令和元年度地域おこし協力隊活動支援事業（森の場作り）	株式会社上林製材所	令和 2 年 1 月 15 日	297,200
令和元年度石岡市男女共同参画啓発講演会業務委託	株式会社 ペルソン	令和 2 年 1 月 27 日	359,280
令和元年度第 2 回石岡市企業向け男女共同参画セミナー業務委託	NPO 法人ファザーリング・ジャパン	令和 2 年 1 月 31 日	200,000
デンマーク式自転車教室業務委託	N i c o R i d e	令和 2 年 2 月 4 日	299,000

事業名	委託業者名	契約年月日 (当初)	金額
特別定額給付金事業支援業務委託	株式会社茨城計算センター	令和2年5月8日	6,534,748
特別定額給付金事業派遣業務委託（単価契約）	株式会社セキショウキャリアプラス	令和2年5月19日	13,664,227
令和2年 国勢調査 封入・封かん業務委託	ヤマト運輸株式会社茨城法人営業支店	令和2年5月29日	2,775,564
令和2年度 石岡市イクボスセミナー開催事業	特定非営利活動法人ファザーリング・ジャパン	令和2年7月30日	200,000
令和2年度 石岡市イクボスセミナー「イクボス冊子」作成業務	株式会社 ブライト・ウェイ	令和2年8月3日	200,000
石岡市基本構想基本計画策定支援業務委託	株式会社地域計画連合	令和2年9月16日	14,949,000
令和2年度サイクルラック作成設置業務委託	株式会社 サシノベルテ	令和2年9月23日	495,000
令和2年度石岡市市民満足度調査データ入力業務委託	国立大学法人茨城大学	令和2年10月9日	429,194

## 5 一定面積以上の土地取引があった場合の事後届出（国土利用計画法第23条）

（単位：件）

区 分	届出件数
1月～3月	12
4月～12月	14
計	26

## 6 新市建設計画の進行管理について

区 分	事務の概要
合併特例事業	合併特例事業の全体計画，進行管理

## 7 石岡市男女共同参画審議会について

定数	任期	就任年月日	設置根拠	活動状況
12人	2年	令和2年4月1日	石岡市男女共同参画条例第17条	2回

## 8 男女共同参画セミナーについて

セミナー名	実施時期	参加者
令和新時代！職場と部下に求められる新たな管理職スタイル ～イクボスのすすめ～	2月19日	11人
パパはお天気キャスター～子育て，家事，互いを尊重し支え合う正木家ルール～	2月22日	30人
イクボスが実現する職員がいきいきと活躍し成長する職場～多様化する職場の人材を活かすマネジメントとは？～	9月29日	1部：19名 2部：13名

## 9 女性のための困りごと相談について

(単位：件)

区 分	面接相談	電話相談	計
1月～3月	2	1	3
4月～12月	1	9	10
計	3	10	13

## 10 国際交流施策推進事業補助金について

(単位：件)

補助対象者	補 助 対 象 事 業	申請件数
国際交流に関する事業を行う団体	地域社会の国際化に寄与し，幅広い分野における国際交流を推進するための国際交流に資する活動を行う団体が実施する事業	3

## 1 1 各種統計調査について

調査の名称	実施時期	調査の概要・目的	調査員数	主管省 庁名
農林業センサス	2月1日	農林業の生産構造及び就業構造等の実態や農村地域の現状を把握することによって、農林業に関する諸統計調査に必要な基礎資料を整備することを目的とする。	指導員 12人 調査員 217人	農林 水産省
工業統計調査	6月1日	「製造業」に属する事業所を対象に、工業の実態を明らかにすることを目的とする。	指導員 1人 調査員 9人	経済 産業省
国勢調査	10月1日	行政を進める上で最も基本となる人口・世帯数をはじめ、男女・年齢別、産業別などの人口構造や世帯の構成・居住状況を明らかにすることを目的とする。	指導員 56人 調査員 341人	総務省

# 行 革 推 進 課

## 1 石岡市行財政改革推進委員会について

定数	任期	就任年月日	設置根拠	活動状況
10人 以内	3年	令和元年7月7日	石岡市行財政改革推進委員会 条例第1条	1回

## 2 石岡市公共施設等総合管理計画委員会について

定数	任期	就任年月日	設置根拠	活動状況
10人 以内	3年	令和元年7月1日	石岡市公共施設等総合管理計 画委員会条例第1条	2回

## 3 公共施設等総合管理計画・行財政改革・指定管理者制度に関する市の内部組織について

名称	構成	所掌事項等	活動状況
石岡市公共施設等 総合管理計画推進 本部	副市長ほか各部長等	公共施設等総合管理計画の推 進に関すること。	5回
石岡市行財政改革 推進本部	副市長ほか各部長等	行財政改革大綱の進捗及び管 理に関すること。	1回
石岡市指定管理者 制度運営委員会	副市長ほか各部長等	公の施設の指定管理候補者の 選定審査に関すること。	3回

# 総務部

総務課	防災課	契約課	情報課	総務課	策査課
-----	-----	-----	-----	-----	-----



# 総 務 課

## 1 市議会について

区 分	定 例 会		臨 時 会		計
	1月～3月	4月～12月	1月～3月	4月～12月	
回 数	1 回	3 回	0 回	3 回	7 回
市長提出 議案件数	37 件	95 件	0 件	14 件	146 件

## 2 公告式について

(単位：件)

区 分	条 例	規 則	告 示	訓 令	計
1 月 ～ 3 月	15	34	239	15	303
4 月 ～ 12月	30	22	415	11	478
計	45	56	654	26	781

## 3 石岡市情報公開審査会について

定 数	任 期	就 任 年 月 日	設 置 根 拠	活 動 状 況
5人	2年	令和2年1月10日	石岡市情報公開条例 第13条	0 回

## 4 石岡市個人情報保護審査会について

定 数	任 期	就 任 年 月 日	設 置 根 拠	活 動 状 況
5人	2年	令和2年1月10日	石岡市個人情報保護 条例第23条	0 回

## 5 職員数について

(令和2年12月末現在, 単位: 人)

区 分			定 数	本庁職員数	支所職員数	合 計
市長の事務部局	市長公室			24 再任用 2		24 再任用 2
	総務部			29		29
	財務部			39 再任用 3		39 再任用 3
	生活環境部			62 再任用 4		62 再任用 4
	保健福祉部			137 再任用 6		137 再任用 6
		地域包括支援センター		(13) 再任用 (1)		(13) 再任用 (1)
		ひまわりの館		(2)		(2)
		石岡保健センター		(13) 再任用 (1)		(13) 再任用 (1)
		八郷保健センター		(10)		(10)
		第1保育所		(5)		(5)
		第2保育所		(2) 再任用 (1)		(2) 再任用 (1)
		やさと中央保育所		(11) 再任用 (1)		(11) 再任用 (1)
		地域子育て支援センター		(2)		(2)
		みなみ保育所		(8) 再任用 (1)		(8) 再任用 (1)
		園部保育所		(9)		(9)
		児童館		(1)		(1)
		児童センター		(1)		(1)
	経済部			23 再任用 1	17	40 再任用 1
	都市建設部			47	8	55
	八郷総合支所				18 再任用 2	18 再任用 2
		恋瀬出張所			再任用 (2)	再任用 (2)
		園部出張所			(1)	(1)
	会計課			7		7
	計			500	368 再任用 16	43 再任用 2
公営企業管理者の事務局の職員（水道課）			(10)	(8) 再任用 (1)		(8) 再任用 (1)
議会事務局			12	9		9
監査委員の事務局			4		4	4
農業委員会の事務局			10		6	6
教育委員会事務局及び教育機関	事務局				71 再任用 16	71 再任用 16
		中央図書館			(8) 再任用 (2)	(8) 再任用 (2)
		中央公民館			(4) 再任用 (4)	(4) 再任用 (4)
		府中地区公民館			(1)	(1)
		東地区公民館			(1)	(1)
		城南地区公民館			再任用 (2)	再任用 (2)
		国府地区公民館			0	0
		石岡運動公園			(1) 再任用 (2)	(1) 再任用 (2)
		八郷総合運動公園			(2) 再任用 (2)	(2) 再任用 (2)
		石岡給食センター			(10)	(10)
		八郷給食センター			(3)	(3)
		中学校			(3) 再任用 (2)	(3) 再任用 (2)
		計			120	71 再任用 16

区 分	定 数	本庁職員数	支所職員数	合 計
選挙管理委員会	26	(18)	(8)	(26)
公平委員会	4		(4)	(4)
固定資産評価審査委員会	2	(2)		(2)
消防本部及び消防署	135	133		133
派遣職員		9		9
		再任用 1		再任用 1
出向（消防署）		再任用 2		再任用 2
合 計		519	124	643
		再任用 19	再任用 18	再任用 37

( ) は内数

## 6 職員の任免状況

1月～3月（単位：人）

採 用	退 職					
	普通	勸奨	定年	死亡	その他	計
-	2	3	20			25
(-)	(2)	(-)	(-)	(-)	(-)	(2)

4月～12月（単位：人）

採 用	退 職					
	普通	勸奨	定年	死亡	その他	計
27	4			2	1	7
(16)	(-)	(-)	(-)	(-)	(-)	(-)

※ ( ) 内は、再任用短時間勤務職員数を別掲

## 7 給与について

(1) 平均給料

(令和2年12月末現在, 単位：人, 円)

	行 政 職		消 防 職		技能労務職	
級	人員	平均給料月額	人員	平均給料月額	人員	平均給料月額
1 級	93	192,795	21	194,714		
2 級	120	235,117	15	234,800		
3 級	80	311,166	30	262,243	2	281,700
4 級	78	329,123	26	328,015	15	313,527
5 級	97	370,489	29	389,407		
6 級	15	401,473	11	420,400		
7 級	14	427,614	1	432,500		
計	497	291,056	133	303,432	17	309,782

※ 再任用短時間勤務職員を除く。

(2) 職員手当

(令和2年12月末現在, 単位：人, 円)

区 分	支 給 者 数	平 均 支 給 月 額
扶 養 手 当	279	21,661
通 勤 手 当	513	6,719
管 理 職 手 当	164	41,433
住 居 手 当	121	25,509

※ 再任用短時間勤務職員を除く。

## 8 職員の健康診断等の実施状況について

(単位：人)

区 分	実 施 時 期	受診者数
生活習慣病健診	1月29日，2月5日，6日 3月8日	317
肺がん検査（喀痰検査）	1月29日，2月5日，6日 3月8日	19
大腸がん検査	1月29日，2月5日，6日 3月8日	21
肝炎検査	1月29日，2月5日，6日 3月8日	9
胃の集団検診	1月7日	17
子宮がん検査	8月23日，24日，28日，9月6日， 7日，9日，10月16日，17日	8
乳がん検査	8月23日，24日，28日，9月6日， 7日，9日，10月16日，17日	5

## 9 職員研修について（職場外研修）

1月～3月

(単位：人)

研修の名称		対象者	回数	日数	受講者数
一般研修	メンタルヘルス研修 （セルフケア）	指定職員	4回	半日	160
	メンタルヘルス研修 （ラインケア）	指定職員	2回	半日	45
	A E D講習会（中止）	指定職員	2回	半日	0
	公文書管理実地研修	指定職員	-	-	259
	人事評価実務者研修	人事担当者	1回	1日	3

4月～12月①

(単位：人)

研修の名称		対象者	回数	日数	受講者数
基本研修	第1部課程研修1期	新規採用職員	1回	5日	26
	第1部課程研修2期（中止）	新規採用職員（消防職除く）	2回	1日	0
	第1部課程研修3期	新規採用職員（消防職除く） 前年度未受講者含む	1回	1.5日	20
	第2部課程研修	平成29年度採用職員（採用4年目の職員）	1回	2日	27
	第3部課程研修	平成27年度採用職員（採用6年目の職員）	1回	2日	21

4月～12月②

研修の名称		対象者	回数	日数	受講者数
一般研修	人事評価実務者研修	人事担当者	1回	1日	3
	第1回評価者研修	部長～課長, 消防長～司令	2回	半日	67
	第2回評価者研修	部長～課長	2回	半日	68
	消防職評価者研修	消防長～司令	1回	半日	29
	被評価者研修	課長補佐～主事補, 技能労務職, 消防司令補～消防士	9回	半日	435
	仕事の段取り・チーム力向上研修	主幹～主事級職員	1回	1日	19
	初級職員向けキャリアデザイン研修	主幹～主事級職員	1回	1日	24
	接遇研修(中止)	係長～主事級職員	2回	半日	0
	イクボスセミナー	課長補佐	1回	半日	11
	コーチング研修	係長	1回	1日	13
	不当要求防止責任者講習会	不当要求防止責任者	2回	半日	30
	公文書管理研修	参事級以下	6回	半日	397
	2法研修	主任～主幹級の指定・希望職員	1回	半日	16
派遣研修	茨城県自治研修所研修	指定職員	-	-	69
	先進地派遣研修(中止)	指定職員	-	-	0
	早稲田大学マニフェスト研究所人材マネジメント部会	指定職員	6回	-	3
	ドローン操作技能・安全運航管理者講習	指定職員	1回	3日	3
	DTP研修※DTP=DeskTop Publishing(中止)	指定職員	1回	2日	0
	イラストレーター研修(中止)	指定職員	1回	2日	0
	フォトショップ研修(中止)	指定職員	1回	2日	0
	法人住民税の倫理と実務(中止)	指定職員	1回	1日	0
	土地評価実務研修会(2日間コース)(中止)	指定職員	1回	2日	0
	非木造家屋評価実務研修会(2日間コース)(中止)	指定職員	1回	2日	0
	木造家屋評価実務研修会(2日間コース)(中止)	指定職員	1回	2日	0
	償却資産実務研修会(2日間コース)(中止)	指定職員	1回	2日	0
	社会福祉主事資格認定通信課程	指定職員	2回	-	2

4月～12月③

研修の名称		対象者	回数	日数	受講者数
派遣研修	レジオネラ対策シンポジウム（中止）	指定職員	1回	1日	0
	地域母子保健3乳幼児期に見られる諸問題（中止）	指定職員	1回	1日	0
	地域母子保健6地域における妊娠・出産・育児の切れ目ない支援（中止）	指定職員	1回	2日	0
	介護支援専門員実務研修及び試験	指定職員	1回	1日	3
	小型高所作業車運転特別教育講習会	指定職員	1回	2日	2
	社会教育主事講習（中止）	指定職員	1回	18日	0
	狩猟免許予備講習及び試験	指定職員	2回	1日	1
	食品衛生責任者講習会	指定職員	1回	1日	1
	甲種防火管理新規講習会	指定職員	1回	2日	6
	安全運転管理者講習会	指定職員	1回	1日	2
	エネルギー管理者新規講習会	指定職員	1回	1日	2
	住民税セミナー（中止）	指定職員	1回	3日	0
	チェーンソー作業従事者特別教育講習会	指定職員	1回	1日	15
	地方公営企業会計基準実務講習会（基礎編）（中止）	指定職員	1回	1日	0
	下水道事業経営実務講習会（中止）	指定職員	1回	1日	0
	水道事業経営実務講習会（中止）	指定職員	1回	1日	0
	議会事務（中止）	指定職員	1回	-	0

# 防 災 対 策 課

## 1 石岡市防災会議について

定 数	任 期	就 任 年 月 日	設 置 根 拠	活 動 状 況
32人	2年	令和2年5月1日	災害対策基本法 第16条	令和2年 2月18日開催

## 2 石岡市国民保護協議会について

定 数	任 期	就 任 年 月 日	設 置 根 拠	活 動 状 況
31人	2年	令和2年5月1日	武力攻撃事態等における国民の保護のための措置に関する法律第39条	改定内容がない ため未開催

## 3 災害時応援協定の締結状況

(令和2年12月末現在)

協定内容	締結件数	協 定 先
相互応援	2件	東京都文京区 宮城県多賀城市
代替施設	1件	茨城県石岡警察署
広域避難	3件	福島県いわき市 茨城県ひたちなか市 茨城県かすみがうら市
相互協力	1件	石岡郵便局
帰宅困難者 対応	5件	東日本旅客鉄道株式会社水戸支社 東日本旅客鉄道株式会社石岡駅・高浜駅 株式会社マリアージュ吉野 株式会社友水 有限会社養真堂
情報提供	5件	茨城大学航空技術研究会 株式会社ゼンリン 東電タウンプランニング株式会社茨城総支社 ヤフー株式会社 株式会社茨城放送

協定内容	締結件数	協 定 先
医療救護	3 件	一般社団法人石岡市医師会 石岡市歯科医師会 一般社団法人石岡薬剤師会
福祉関係	2 件	社会福祉法人等（市内 15 法人） 石岡市社会福祉協議会
物資調達	10 件	コカ・コーライーストジャパン株式会社 いばらきコープ生活協同組合 新ひたち野農業協同組合 やさと農業協同組合 NPO法人コメリ災害対策センター 株式会社カスミ 「5 日で 5000 枚の約束」プロジェクト実行委員会 株式会社カインズ サンドラッグ株式会社 株式会社アペックス関東第二支社
ガス関係	2 件	茨城県高圧ガス保安協会土浦支部石岡部会 茨城県簡易ガス事業防災会茨石ガス株式会社
石油等	1 件	茨城県石油商業組合石岡支部・八郷支部
応急復旧	5 件	茨城県建設業協会土浦支部石岡分会 茨城県電気工事業工業組合石岡支部 石岡市測量設計業協会 総合開発協同組合石岡営業所 東京石灰工業株式会社石岡工場
水道復旧	3 件	湖北水道企業団 有限責任中間法人エコシス 八郷地区災害時水道支援協力会
仮設トイレ	1 件	株式会社ティーアップ
防災行政無線	1 件	東京電力パワーグリッド株式会社土浦支社
特設公衆電話	1 件	東日本電信電話株式会社茨城支社

協定内容	締結件数	協 定 先
緊急救援輸送	1 件	茨城県トラック協会石岡支部
合計	4 7 件	

# 契 約 検 査 課

## 1 競争入札参加資格審査申請受付件数

(単位：件)

種 別	県 内		県 外	計
	市 内	市 外		
建 設 工 事	1 0 9	5 1 1	5 0 5	1, 1 2 5
測量・コンサルタント	1 9	3 1 6	4 0 8	7 4 3
物 品・役 務	1 2 1	2 3 8	4 9 1	8 5 0
計	2 4 8	1, 0 6 5	1, 4 0 5	2, 7 1 8

## 2 入札件数

(単位：件)

種 別		件 数 1 月～3 月	件 数 4 月～12 月	計
建 設 工 事	指名競争入札	0	0	0
	条件付き 一般競争入札	7	1 0 5	1 1 2
	計	7	1 0 5	1 1 2
建設コンサルタント	指名競争入札	2	3 0	3 2
業 務	指名競争入札	8 7	7 5	1 6 2
物品・リース	指名競争入札	1	4 4	4 5
	条件付き 一般競争入札	0	2	2
	計	1	4 6	4 7
計		9 7	2 5 6	3 5 3

## 3 入札，契約等に係る審査件数 1, 0 2 2 件

# 情報政策課

## 1 システムの稼働状況について

区 分	業務システム名	
住民情報系システム	住民記録システム	外国人登録システム
	印鑑登録システム	国民健康保険システム
	国民年金システム	医療福祉システム
	後期高齢者医療システム	固定資産税システム
	市民税システム	収納管理システム
	軽自動車税システム	宛名管理システム
	滞納管理システム	保育料システム
	介護保険システム	児童手当システム
	子ども子育て支援システム	障がい者総合支援システム
	児童扶養手当システム	健康管理システム
	障がい者手帳管理システム	霊園管理システム
	農業行政システム	学童保育システム
	畜犬管理システム	幼稚園就園奨励費システム
	就学事務管理システム	下水道受益者負担金システム
	下水道使用料システム	農集排受益者負担金システム
	農集排使用料システム	通知システム
	団体内統合宛名システム	
内部情報系システム	財務会計システム	人事管理システム
	給与管理システム	勤休管理システム
	統合型地理情報システム	グループウェアシステム
	ペーパーレス会議システム	会計年度任用職員管理システム
	TV 会議システム	AI 議事録作成支援システム
	RPA・AI-OCR システム	テレワーク基盤システム
行政情報提供システム	ホームページ	メールマガジン
	施設予約システム	会議録検索システム

## 2 電算処理出力帳票について

(単位：件)

区 分	件 数
1 月 ～ 3 月	2 9 8
4 月 ～ 1 2 月	8 6 3
計	1, 1 6 1



# 財 務 部

財	政	課
管	財	課
税	務	課
収 納	対 策	課



# 財 政 課

## 1 普通交付税について

(単位：千円)

区 分	基準財政需要額 A	基準財政収入額 B	交付基準額 (A-B) C	調 整 額 D	交付額 (C-D) E
算 出 額	15,051,405	9,246,808	5,804,597	7,690	5,796,907

## 2 歳入歳出予算及び執行状況について（令和2年12月末現在）

・（ ）は、うち繰越明許費等の繰越額です。

(1) 令和2年度 一般会計

歳 入

(単位：千円)

款	当初予算額	補正予算等額	12月末予算現額	収 入 済 額
市 税	9,846,698	0	9,846,698	7,580,501
地 方 譲 与 税	456,895	0	456,895	283,434
利 子 割 交 付 金	8,090	0	8,090	5,340
配 当 割 交 付 金	35,100	0	35,100	9,482
株 式 等 譲 渡 所 得 割 交 付 金	19,200	0	19,200	0
法 人 事 業 税 交 付 金	78,000	0	78,000	47,085
地 方 消 費 税 交 付 金	1,585,800	0	1,585,800	1,173,596
ゴ ル フ 場 利 用 税 交 付 金	67,900	0	67,900	41,346
自 動 車 取 得 税 交 付 金	1	0	1	0
環 境 性 能 割 交 付 金	46,500	0	46,500	19,398
地 方 特 例 交 付 金	59,100	0	59,100	70,714
地 方 交 付 税	8,264,000	0	8,264,000	7,873,058
交 通 安 全 対 策 特 別 交 付 金	9,400	0	9,400	5,374
分 担 金 及 び 負 担 金	176,893	0	176,893	104,339
使 用 料 及 び 手 数 料	233,549	0	233,549	142,619
国 庫 支 出 金	(1,001,662) 5,974,306	(0) 9,092,963	(1,001,662) 15,067,269	(117) 11,468,060
県 支 出 金	(85,331) 2,298,375	(0) 148,635	(85,331) 2,447,010	(29,466) 458,134
財 産 収 入	14,275	0	14,275	18,328
寄 附 金	200,009	12,000	212,009	126,080
繰 入 金	(4,818) 1,790,366	(0) △198,169	(4,818) 1,592,197	(0) 10,000
繰 越 金	(243,206) 543,206	(0) 535,239	(243,206) 1,078,445	(243,206) 1,281,097
諸 収 入	630,854	△25,192	605,662	211,694
市 債	(1,357,800) 4,814,300	(0) 155,600	(1,357,800) 4,969,900	(0) 0
歳 入 合 計	(2,692,817) 37,152,817	(0) 9,721,076	(2,692,817) 46,873,893	(272,789) 30,929,679

## 歳 出

(単位：千円)

款	当初予算額	補正予算等額	12月末予算現額	支 出 済 額
議 会 費	274,345	△888	273,457	213,594
総 務 費	(6,650)	(0)	(6,650)	(6,179)
	2,980,949	7,682,508	10,663,457	9,135,909
民 生 費	(28,514)	(0)	(28,514)	(28,514)
	11,994,916	507,386	12,502,302	6,763,996
衛 生 費	(7,803)	(0)	(7,803)	(7,803)
	4,455,182	62,235	4,517,417	3,288,108
労 働 費	1,269	0	1,269	425
農 林 水 産 業 費	(74,613)	(0)	(74,613)	(73,635)
	1,067,170	128,106	1,195,276	741,744
商 工 費	(366,499)	(0)	(366,499)	(136,645)
	1,130,231	625,803	1,756,034	970,356
土 木 費	(1,823,208)	(0)	(1,823,208)	(254,628)
	6,020,000	68,511	6,088,511	2,325,998
消 防 費	(309,700)	(0)	(309,700)	(0)
	2,447,606	62,527	2,510,133	1,128,093
教 育 費	(75,830)	(0)	(75,830)	(0)
	3,190,529	586,123	3,776,652	1,800,492
災 害 復 旧 費	6	0	6	0
公 債 費	3,267,836	0	3,267,836	1,303,355
諸 支 出 金	266,026	0	266,026	1,848
予 備 費	56,752	△1,235	55,517	0
歳 出 合 計	(2,692,817)	(0)	(2,692,817)	(507,404)
	37,152,817	9,721,076	46,873,893	27,673,918

(2) 令和2年度 国民健康保険特別会計

歳 入

(単位：千円)

款	当初予算額	補正予算等額	12月末予算現額	収 入 済 額
国 民 健 康 保 険 税	1,565,595	0	1,565,595	1,258,305
一 部 負 担 金	4	0	4	0
使 用 料 及 び 手 数 料	1,501	0	1,501	695
国 庫 支 出 金	716	0	716	90
県 支 出 金	5,543,162	5,209	5,548,371	3,318,140
財 産 収 入	19	0	19	17
繰 入 金	671,903	△11,432	660,471	0
繰 越 金	1	0	1	167,374
諸 収 入	15,999	0	15,999	20,887
歳 入 合 計	7,798,900	△6,223	7,792,677	4,765,508

歳 出

(単位：千円)

款	当初予算額	補正予算等額	12月末予算現額	支 出 済 額
総 務 費	160,496	△6,257	154,239	100,184
保 険 給 付 費	5,517,479	5,209	5,522,688	3,320,634
国民健康保険事業費納付金	1,895,261	0	1,895,261	1,042,393
共 同 事 業 拠 出 金	2	0	2	0
保 健 事 業 費	118,095	△5,175	112,920	41,707
基 金 積 立 金	81,958	0	81,958	17
公 債 費	1	0	1	0
諸 支 出 金	10,608	0	10,608	7,298
予 備 費	15,000	0	15,000	0
歳 出 合 計	7,798,900	△6,223	7,792,677	4,512,233

## (3) 令和2年度 駐車場特別会計

歳 入

(単位：千円)

款	当初予算額	補正予算等額	12月末予算現額	収 入 済 額
使 用 料	28,560	0	28,560	10,205
繰 越 金	1	0	1	511
諸 収 入	1	0	1	2
歳 入 合 計	28,562	0	28,562	10,718

歳 出

(単位：千円)

款	当初予算額	補正予算等額	12月末予算現額	支 出 済 額
駐 車 場 費	6,148	0	6,148	3,674
諸 支 出 金	22,014	0	22,014	0
予 備 費	400	0	400	0
歳 出 合 計	28,562	0	28,562	3,674

## (4) 令和2年度 霊園事業特別会計

歳 入

(単位：千円)

款	当初予算額	補正予算等額	12月末予算現額	収 入 済 額
事 業 収 入	14,143	0	14,143	11,969
繰 越 金	1	0	1	1,285
諸 収 入	1	0	1	0
歳 入 合 計	14,145	0	14,145	13,254

歳 出

(単位：千円)

款	当初予算額	補正予算等額	12月末予算現額	支 出 済 額
総 務 費	9,569	58	9,627	5,824
諸 支 出 金	4,176	0	4,176	0
予 備 費	400	△58	342	0
歳 出 合 計	14,145	0	14,145	5,824

## (5) 令和2年度 介護保険特別会計

歳 入

(単位：千円)

款	当初予算額	補正予算等額	12月末予算現額	収 入 済 額
介 護 保 険 料	1,565,837	0	1,565,837	1,046,262
使 用 料 及 び 手 数 料	180	0	180	93
国 庫 支 出 金	1,990,370	545	1,990,915	997,164
支 払 基 金 交 付 金	2,272,025	7,754	2,279,779	1,330,640
県 支 出 金	1,223,732	126	1,223,858	651,783
財 産 収 入	107	0	107	107
繰 入 金	1,687,423	39,798	1,727,221	0
繰 越 金	1	215,469	215,470	215,470
諸 収 入	6,088	1	6,089	4,545
歳 入 合 計	8,745,763	263,693	9,009,456	4,246,064

歳 出

(単位：千円)

款	当初予算額	補正予算等額	12月末予算現額	支 出 済 額
総 務 費	233,779	△1,574	232,205	155,456
保 険 給 付 費	8,293,627	0	8,293,627	4,232,920
地 域 支 援 事 業 費	200,280	639	200,919	110,982
基 金 積 立 金	5,438	223,240	228,678	107
公 債 費	1	0	1	0
諸 支 出 金	2,638	41,388	44,026	842
予 備 費	10,000	0	10,000	0
歳 出 合 計	8,745,763	263,693	9,009,456	4,500,307

## (6) 令和2年度 介護サービス事業特別会計

歳 入

(単位：千円)

款	当初予算額	補正予算等額	12月末予算現額	収 入 済 額
サ ー ビ ス 収 入	306,758	△7	306,751	160,812
繰 入 金	3,700	405	4,105	0
諸 収 入	7,339	0	7,339	4
歳 入 合 計	317,797	398	318,195	160,816

歳 出

(単位：千円)

款	当初予算額	補正予算等額	12月末予算現額	支 出 済 額
サ ー ビ ス 事 業 費	317,057	398	317,455	228,880
公 債 費	640	0	640	319
予 備 費	100	0	100	0
歳 出 合 計	317,797	398	318,195	229,199

## (7) 令和2年度 後期高齢者医療特別会計

## 歳 入

(単位：千円)

款	当初予算額	補正予算等額	12月末予算現額	収 入 済 額
後 期 高 齢 者 医 療 保 険 料	736,767	0	736,767	501,175
使 用 料 及 び 手 数 料	153	0	153	87
繰 入 金	206,530	22,877	229,407	0
繰 越 金	1	0	1	2,221
諸 収 入	1,481	0	1,481	883
歳 入 合 計	944,932	22,877	967,809	504,366

## 歳 出

(単位：千円)

款	当初予算額	補正予算等額	12月末予算現額	支 出 済 額
総 務 費	11,429	0	11,429	5,902
後期高齢者医療広域連合納付金	922,158	22,877	945,035	466,762
諸 支 出 金	1,345	0	1,345	876
予 備 費	10,000	0	10,000	0
歳 出 合 計	944,932	22,877	967,809	473,540

## (8) 令和2年度 水道事業会計

## 歳 入

(単位：千円)

款	当初予算額	補正予算等額	12月末予算現額	収 入 済 額
水 道 事 業 収 益	575,037	△40	574,997	356,100
資 本 的 収 入	214,061	0	214,061	32,700
歳 入 合 計	789,098	△40	789,058	388,800

## 歳 出

(単位：千円)

款	当初予算額	補正予算等額	12月末予算現額	支 出 済 額
水 道 事 業 費 用	538,103	△1,155	536,948	207,803
資 本 的 支 出	316,176	0	316,176	104,388
歳 出 合 計	854,279	△1,155	853,124	312,191

## (9)令和2年度 公共下水道事業会計

## 歳 入

(単位：千円)

款	当初予算額	補正予算等額	12月末予算現額	収 入 済 額
下 水 道 事 業 収 益	2,447,924	60,353	2,508,277	1,805,590
資 本 的 収 入	(87,520)	(0)	(87,520)	(0)
	767,240	9,415	776,655	33,708
歳 入 合 計	(87,520)	(0)	(87,520)	(0)
	3,215,164	69,768	3,284,932	1,839,298

## 歳 出

(単位：千円)

款	当初予算額	補正予算等額	12月末予算現額	支 出 済 額
下 水 道 事 業 費 用	1,855,441	61,191	1,916,632	565,788
資 本 的 支 出	(119,435)	(0)	(119,435)	(43,619)
	2,002,255	8,577	2,010,832	752,672
歳 出 合 計	(119,435)	(0)	(119,435)	(43,619)
	3,857,696	69,768	3,927,464	1,318,460

## (10)令和2年度 農業集落排水事業会計

## 歳 入

(単位：千円)

款	当初予算額	補正予算等額	12月末予算現額	収 入 済 額
農 業 集 落 排 水 事 業 収 益	455,917	3,859	459,776	300,606
資 本 的 収 入	15,705	0	15,705	884
歳 入 合 計	471,622	3,859	475,481	301,490

## 歳 出

(単位：千円)

款	当初予算額	補正予算等額	12月末予算現額	支 出 済 額
農 業 集 落 排 水 事 業 費 用	342,944	3,845	346,789	107,628
資 本 的 支 出	193,852	14	193,866	88,491
歳 出 合 計	536,796	3,859	540,655	196,119

### 3 市債の現在高について

令和2年12月末現在

#### 一 般 会 計

(単位：千円)

区 分	借 入 金	未 償 還 元 金
総 務 債	2,546,000	2,474,611
民 生 債	546,300	202,890
衛 生 債	1,118,100	720,258
農 林 水 産 業 債	709,100	391,781
商 工 債	27,100	8,404
土 木 債	10,549,600	6,718,248
公 営 住 宅 債	1,378,100	440,268
消 防 債	1,060,500	660,968
教 育 債	5,480,800	2,749,452
災 害 復 旧 債 ・ 土 木	32,900	6,289
災 害 復 旧 債 ・ 農 林 水 産	4,400	1,390
災 害 復 旧 債 ・ 教 育	3,300	631
減 税 補 て ん 債	786,400	161,615
臨 時 財 政 対 策 債	21,134,285	13,548,290
合 計	45,376,885	28,085,095

#### 特 別 会 計

(単位：千円)

区 分	借 入 金	未 償 還 元 金
介 護 サ ー ビ ス 事 業	11,000	9,304

#### 水 道 事 業 会 計

(単位：千円)

区 分	借 入 金	未 償 還 元 金
上 水 道 事 業	2,785,600	1,313,934

#### 公 共 下 水 道 事 業 会 計

(単位：千円)

区 分	借 入 金	未 償 還 元 金
公 共 下 水 道 事 業	23,163,400	12,768,578

#### 農 業 集 落 排 水 事 業 会 計

(単位：千円)

区 分	借 入 金	未 償 還 元 金
農 業 集 落 排 水 事 業	3,651,100	1,792,730

# 管 財 課

## 1 財産の取得及び処分について

### (1) 土地（処分）

地 目	地積(㎡)	売払い額(円)	摘 要
原野	1,096.74	31,805	三村地内
用悪水路	5.16	42,575	石川地内
1～3月 小計	1,101.90	74,380	
公衆用道路	167.90	2,221,849	村上地内ほか1箇所
雑種地	66.82	321,000	山崎地内
4～12月 小計	234.72	2,542,849	
計	1,336.62	2,617,229	

### (2) 車両（取得・処分）

取 得			摘 要	処 分		
種 別	台数	購入金額(円)		種 別	台数	処分内容
軽乗用	1	632,500	収納対策課	軽乗用	2	廃車
—	0	0		小型乗用	1	廃車
消防車両	2	35,750,000	消防本部	消防車両	2	廃車
軽貨物	1	955,900	社会福祉課	—	0	—
—	0	0	商工課	軽貨物	1	廃車
1～3月 小計	4	37,338,400		1～3月 小計	6	—
軽乗用	1	601,700	健康増進課	小型乗用	1	廃車
	1	682,000	社会福祉課	軽貨物	1	廃車
軽貨物	1	814,000	地域包括支援センター	軽貨物	1	廃車
	1	708,400	商工課	小型貨物	1	廃車
	1	836,000	観光課	軽貨物	1	廃車
小型貨物	1	1,362,900	農政課	小型乗用	1	廃車
—	0	0	生活環境課	小型貨物	1	廃車
—	0	0	支所総務課	普通貨物	1	廃車
—	0	0	消防本部	普通乗用	1	廃車
—	0	0	水道課	軽貨物	1	廃車
4～12月 小計	6	5,005,000		4～12月 小計	10	
計	10	42,343,400		計	16	

## 2 自動車任意保険料について

### (1) 全国市有物件災害共済会

区 分	台数	車 両 (円)	対人・対物 (円)	計 (円)
一般車両	6	15,232	19,860	35,092
消防車両	3	40,377	68,020	108,397
1～3月 小計	9	55,609	87,880	143,489
一般車両	95	632,853	796,670	1,429,523
消防車両	6	57,372	40,420	97,792
4～12月 小計	101	690,225	837,090	1,527,315
計	110	745,834	924,970	1,670,804

### (2) 全国自治協会

区 分	台数	車 両 (円)	対人・対物 (円)	計 (円)
一般車両	4	33,390	69,220	102,610
消防車両	-	-	-	-
1～3月 小計	4	33,390	69,220	102,610
一般車両	15	132,640	238,900	371,540
消防車両	35	357,220	303,480	660,700
4～12月 小計	50	489,860	542,380	1,032,240
計	54	523,250	611,600	1,134,850

### (3) 民間保険

区 分	台数	車両・対人・対物 (円)
一般車両	-	-
消防車両	-	-
1～3月 小計	-	-
一般車両	38	1,098,710
消防車両	1	20,490
4～12月 小計	39	1,119,200
計	39	1,119,200

### 3 建物火災保険について（全国市有物件災害共済会）

区 分	件数	共済金額(万円)	保険料(円)
一般施設	-	-	-
市営住宅	-	-	-
教育施設	-	-	-
消防施設	-	-	-
1～3月 小計	-	-	-
一般施設	59	2,096,439	1,864,618
市営住宅	17	617,231	623,829
教育施設	80	3,756,973	2,486,256
消防施設	33	164,795	96,049
4～12月 小計	189	6,635,438	5,070,752
計	189	6,635,438	5,070,752

### 4 石岡市ふるさと応援寄附について

区 分	申込件数(件)	寄附金額(円)
1～3月	1,370	19,575,000
4～12月	10,937	148,004,000
計	12,307	167,579,000

### 5 委託契約・工事契約等の状況

事業名・工事名	委託業者・請負業者名	契約年月日	金 額 (円)
R1寄贈プレート設置工事	(株)アレスコ	R2. 1. 16	286,000
R1旧園部駐在所ブロック塀解体工事	(株)進貢	R2. 1. 21	297,000
R1本庁舎来庁者駐車場車止め設置工事	白田組土木(株)	R2. 1. 21	429,000
R1石岡市新庁舎議会事務室ロールスクリーン取付工事	(株)松永工務店	R2. 1. 28	247,500
R1本庁舎公用車駐車場路面標示設置工事	(株)松永工務店	R2. 1. 28	1,243,000
R1石岡市議場議長席モニター表示変更工事	(株)東和エンジニアリング	R2. 1. 30	229,900
R1本庁舎来庁者駐車場自転車用路面標示設置工事	(株)アイ・ロード	R2. 2. 3	275,000
R1本庁舎記念樹植樹帯造成工事	(株)平成建設	R2. 2. 3	297,000
小 計 (1月～3月)			3,304,400

事業名・工事名	委託業者・請負業者名	契約年月日	金 額 (円)
市役所本庁舎夜間警備業務委託 【債務負担行為】	国際警備保障(株)	H30. 11. 21	9,240,000
令和2年度清掃業務委託 (市役所本庁舎)	大協メンテナンス(株)	R2. 4. 1	18,920,000
令和2年度自動ドア保守点検業務委託 (市役所本庁舎)	ナブコシステム(株)	R2. 4. 1	514,800
令和2年度設備管理業務委託 (市役所本庁舎)	(株)アンテック	R2. 4. 1	28,600,000
令和2年度エレベーター保守点検業務委託(市役所本庁舎)	(株)日立ビルシステム 関東支社	R2. 4. 1	1,716,000
令和2年度電気工作物保安点検業務委託	(一財)関東電気保安協会 茨城事業本部	R2. 4. 1	623,620
令和2年度非常用発電設備保守点検業務委託(市役所本庁舎)	(株)日立システムズ 茨城支店	R2. 4. 1	1,782,000
令和2年度電話交換・総合案内業務委託(市役所本庁舎)	(有)平成産業	R2. 4. 1	12,474,000
令和2年度監視カメラ設備保守点検業務委託(市役所本庁舎)	パナソニックシステムソリューションズ ジャパン(株)	R2. 4. 1	649,000
令和2年度電気自動車急速充電器保守点検業務委託	狩谷電機 (株)	R2. 4. 1	297,000
令和2年度石岡市役所敷地内境界復元測量業務委託	(有)石岡技研	R2. 4. 13	154,000
令和2年度喫煙所保守点検業務委託 (市役所本庁舎)	(株)トルネックス	R2. 4. 20	957,000
令和2年度会議室設備等保守点検業務委託 (市役所本庁舎)	(株)東和エンジニアリング 関東支店	R2. 4. 23	484,000
令和2年度植栽管理業務委託 (市役所本庁舎)	八郷造園業協同組合	R2. 4. 30	462,000
R2本庁舎駐車場出入口排水管設置工事	平成建設 (株)	R2. 7. 30	226,600
R2本庁舎3階空調ダクト増設工事	三機工業 (株)	R2. 8. 5	418,000
R2石岡市全員協議会室ブザースイッチ設置工事	(株)東和エンジニアリング	R2. 12. 7	880,000
小 計 (4月～12月)			78,398,020
合 計			81,702,420

# 税 務 課

## 1 個人住民税について

令和2年度課税状況等の調（令和2年7月1日現在）

区分 所得	均等割のみ			均等割及び所得割				合 計			
	納税義務者		税額	納税義務者		税額	割合	納税義務者		税額	割合
	人員	割合		人員	割合			人員	割合		
	人	%	千円	人	%	千円	%	人	%	千円	%
給 与	1,962	50.3	6,867	27,132	81.5	2,967,924	86.0	29,094	78.2	2,974,791	85.9
営 業	283	7.3	991	1,156	3.5	146,740	4.3	1,439	3.9	147,731	4.3
農 業	89	2.3	312	242	0.7	24,947	0.7	331	0.9	25,259	0.7
その他事業	1,564	40.1	5,474	4,776	14.3	311,660	9.0	6,340	17.0	317,134	9.2
その他	0	0.0	0					0	0.0	0	0.0
計	3,898	100.0	13,644	33,306	100.0	3,451,271	100.0	37,204	100.0	3,464,915	100.0

## 2 法人市民税について

令和2年度課税状況等の調（令和2年7月1日現在）

資本金等の金額	市内従業員数	均等割 税率（円）	該 当 法人数	税額（千円）
50億円超	50人超	3,600,000	10	36,000
10億円超50億円以下		2,100,000	6	12,600
10億円超	50人以下	492,000	99	48,708
1億円超10億円以下	50人超	480,000	12	5,760
	50人以下	192,000	80	15,360
1千万円超1億円以下	50人超	180,000	29	5,220
	50人以下	156,000	298	46,488
1千万円以下	50人超	144,000	11	1,584
	50人以下	60,000	1,279	76,740
合 計			1,824	248,460

令和2年度課税状況等の調

法 人 税 割	税率（%）	該 当 法人数	税額（千円）
	8.4	674	468,444

### 3 軽自動車税について

(令和2年12月末現在)

#### ・種別割

区 分				税率 (円)	調定台数 (台)	調定額 (円)		
原 付	5 0 cc以下			2,000	2,996	5,992,000		
	9 0 cc以下			2,000	260	520,000		
	1 2 5 cc以下			2,400	491	1,178,400		
	三・四輪20～50cc以下			3,700	91	336,700		
軽 自 動 車	二輪（車検あり）			3,600	44	158,400		
	二輪（車検なし）			3,600	886	3,189,600		
	三 輪	※旧税率		3,100	0	0		
		※標準税率		3,900	0	0		
		※重課税率		4,600	1	4,600		
		軽課税率75%		1,000	0	0		
		軽課税率50%		2,000	0	0		
		軽課税率25%		3,000	0	0		
	四 輪	乗 用	※旧税率		7,200	8,062	58,046,400	
			※標準税率		10,800	3,913	42,260,400	
			※重課税率		12,900	4,385	56,566,500	
			軽課税率75%		2,700	0	0	
			軽課税率50%		5,400	185	999,000	
			軽課税率25%		8,100	647	5,240,700	
		貨 物	※旧税率		4,000	2,734	10,936,000	
			※標準税率		5,000	1,423	7,115,000	
			※重課税率		6,000	4,329	25,974,000	
			軽課税率75%		1,300	0	0	
			軽課税率50%		2,500	0	0	
			軽課税率25%		3,800	32	121,600	
		営 業 用	乗 用	※旧税率		5,500	1	5,500
				※標準税率		6,900	0	0
				※重課税率		8,200	0	0
				軽課税率75%		1,800	0	0
軽課税率50%				3,500	0	0		
軽課税率25%				5,200	0	0		
貨 物			※旧税率		3,000	37	111,000	
			※標準税率		3,800	45	171,000	
			※重課税率		4,500	20	90,000	
			軽課税率75%		1,000	0	0	
			軽課税率50%		1,900	0	0	
			軽課税率25%		2,900	0	0	
小 型 特 殊	農耕用二輪			2,000	192	384,000		
	四 輪	農耕用1000cc以下		3,000	224	672,000		
		農耕用1000cc超		3,900	963	3,755,700		
	その他			5,900	86	507,400		
二輪小型				6,000	1,314	7,884,000		
計					33,361	232,219,900		

※旧税率（初度検査年月が平成27年3月までの車両）

※標準税率（初度検査年月が平成27年4月以後の車両）

※重課税率（初度検査年月から13年を経過した車両）

#### ・軽自動車税環境性能割

	台数	税額（円）
現年課税分	321	6,237,500

#### 4 市町村たばこ税について

区 分		課税標準数量（本）	税 額（円）
1 月～ 3 月	旧 3 級品以外	22,469,176	127,663,019
	旧 3 級品	16,642	36,873
小 計		22,485,818	127,699,892
4 月～ 1 2 月		70,238,015	397,020,199
小 計		70,238,015	397,020,199
合 計		92,723,833	524,720,091

#### 5 入湯税について

区 分	課税標準人数（人）	税 額（円）
1 月～ 3 月	39,166	5,874,900
4 月～ 1 2 月	41,880	6,282,000
合 計	81,046	12,156,900

#### 6 税務証明等について（税務課窓口・郵便申請分）

（単位：件）

区 分	1 月～ 3 月	4 月～ 1 2 月	合 計
納税証明等（納税・完納・軽自動車税）	20	40	60
所得証明等（所得・課税・非課税）	26	93	119
評価証明等（評価・公課）	149	422	571
現況証明等（現況・住宅用家屋）	102	257	359
その他証明等（その他・所在・軽自動車所在）	332	1,502	1,834
閲覧等（閲覧・名寄帳の写し）	103	278	381
公用	162	228	390
合 計	894	2,820	3,714

## 7 固定資産税・都市計画税について

### (1) 固定資産台帳処理件数

区 分		登記原因	筆数・棟数 (筆・棟)		合 計 (筆・棟)
			1 月～3 月	4 月～12 月	
土          地	所有権の 伴う登記	売 買	253	683	936
		交 換	2	8	10
		贈 与	68	111	179
		相 続	790	2,391	3,181
		そ の 他	122	490	612
		計	1,235	3,683	4,918
	所有権の 伴わない 登記	分 筆	127	320	447
		合 筆	4	19	23
		地目変更	77	322	399
		地積更正	0	0	0
		そ の 他	5	18	23
		国土調査	0	277	277
		計	213	956	1,169
家          屋	所有権の 伴う登記	売 買	49	137	186
		贈 与	10	17	27
		相 続	118	301	419
		そ の 他	33	86	119
		計	210	541	751
	所有権の 伴わない 登記	表 示	106	289	395
		滅 失	43	209	252
		増築・その他	0	3	3
		計	149	501	650
	調査家屋	新 築	3	251	254
		滅 失	34	175	209
		増築・その他	0	1	1
		計	37	427	464

## (2) 土地の課税状況 (固定資産税)

(令和2年度概要調書)

区 分 地目別		評 価 地 積 (㎡)		課税標準額 (千円)	筆 数 (筆)		㎡当たり 平均価格 (円)	㎡当たり 最高価格 (円)
田	一般田	総 計	32, 508, 436	3, 736, 866	総 計	21, 100		
		免税点以上	31, 633, 928	3, 641, 223	免税点以上	20, 073	115	137
	介在田	総 計	184, 052	231, 191	総 計	220		
		免税点以上	183, 160	231, 017	免税点以上	219	3, 118	19, 878
畑	一般畑	総 計	39, 596, 588	2, 084, 016	総 計	36, 498		
		免税点以上	37, 764, 188	1, 989, 548	免税点以上	34, 211	53	123
	介在畑	総 計	1, 634, 329	4, 371, 244	総 計	2, 150		
		免税点以上	1, 627, 943	4, 367, 081	免税点以上	2, 119	7, 532	26, 432
宅 地		総 計	22, 921, 130	70, 455, 538	総 計	70, 136		
		免税点以上	22, 486, 209	69, 957, 644	免税点以上	66, 344	7, 607	31, 732
池 沼		総 計	21, 929	285	総 計	30		
		免税点以上	10, 375	135	免税点以上	17	13	13
山 林	一般山林	総 計	59, 846, 099	1, 226, 864	総 計	22, 914		
		免税点以上	55, 140, 060	1, 132, 768	免税点以上	19, 903	21	62
	介在山林	総 計	629, 326	59, 066	総 計	513		
		免税点以上	566, 138	57, 118	免税点以上	445	122	10, 876
牧 場		総 計	153, 337	7, 324	総 計	57		
		免税点以上	153, 337	7, 324	免税点以上	57	48	70
原 野		総 計	1, 188, 622	16, 970	総 計	3, 140		
		免税点以上	968, 392	13, 894	免税点以上	2, 446	14	30
雑種地		総 計	7, 865, 526	13, 817, 275	総 計	9, 072		
		免税点以上	7, 647, 971	13, 798, 266	免税点以上	8, 377	2, 477	28, 948
鉄道用地		総 計	328, 945	350, 126	総 計	549		
		免税点以上	328, 932	350, 124	免税点以上	548	1, 549	6, 366
合 計		総 計	166, 878, 319	96, 356, 765	総 計	166, 379		
		免税点以上	158, 510, 633	95, 546, 142	免税点以上	154, 759		

(非課税地積) 48,651,681 ㎡

(非課税筆数) 59,361 筆

※㎡当たり平均価格は、決定価格/地積

## (3) 都市計画税の状況 (免税点以上)

(令和2年度概要調書)

土地の地積 (千㎡)	筆 数 (筆)	家屋の床面積 (㎡)	家屋の棟数 (棟)
10,838	22,325	2,962,137	16,987

# 収 納 対 策 課

## 1 滞納整理について

(1) 市税滞納金月別徴収実績 (令和2年)

(単位: 円)

区分	滞納繰越分	督促手数料	延滞金	計
1月	7, 104, 155	31, 000	653, 675	7, 788, 830
2月	3, 892, 027	24, 600	980, 326	4, 896, 953
3月	4, 143, 265	24, 800	1, 605, 378	5, 773, 443
小計	15, 139, 447	80, 400	3, 239, 379	18, 459, 226
4月	4, 812, 543	18, 300	656, 005	5, 486, 848
5月	2, 811, 595	16, 500	718, 997	3, 547, 092
6月	18, 377, 204	93, 200	1, 075, 052	19, 545, 456
7月	15, 670, 129	101, 531	871, 587	16, 643, 247
8月	9, 321, 512	49, 125	900, 629	10, 271, 266
9月	8, 163, 785	44, 000	13, 785, 740	21, 993, 525
10月	8, 091, 655	48, 300	1, 096, 407	9, 236, 362
11月	6, 086, 464	35, 950	2, 118, 210	8, 240, 624
12月	7, 669, 072	51, 400	976, 631	8, 697, 103
小計	81, 003, 959	458, 306	22, 199, 258	103, 661, 523
計	96, 143, 406	538, 706	25, 438, 637	122, 120, 749

(2) 滞納処分執行件数及び金額

(単位: 件, 円)

区分	差押・参加差押		交付要求	
	件 数	金 額	件 数	金 額
1月～12月	207	43, 137, 873	36	12, 668, 836

# 生 活 環 境 部

生 活 環 境 課  
コ ミ ュ ニ テ ィ 推 進 課  
市 民 課  
保 険 年 金 課  
水 道 課  
市 民 会 館



# 生活環境課

## 1 市営霊園

### (1) 市営霊園の概要及び使用状況

#### ① 龍神山霊園（1区画 $2.0\text{m} \times 2.5\text{m} = 5.0\text{m}^2$ ）

所在地 石岡市染谷1854番地3

墓地区画数 1,200基

使用状況 (単位：基)

区画数	許可区画数		残区画数	
1,200 (内公共数31)	一般	公共	一般	公共
	1,048	16	121	15

#### ② 半ノ木霊園（既存分）（1区画 $2.0\text{m} \times 2.5\text{m} = 5.0\text{m}^2$ ）

所在地 石岡市半ノ木11132番地2

墓地区画数 1,150基

使用状況 (単位：基)

区画数	許可区画数	残区画数
1,150	1,141	9

#### ③ 半ノ木霊園（拡張分）

墓地計画区画数 1,069基

4  $\text{m}^2$  ( $2.0\text{m} \times 2.0\text{m} = 4.0\text{m}^2$ ) : 450基

5  $\text{m}^2$  ( $2.0\text{m} \times 2.5\text{m} = 5.0\text{m}^2$ ) : 547基

計 997基

募集区画数及び使用状況 (単位：基)

区画面積	区画数	許可区画数	残区画数
4 $\text{m}^2$	450	450	0
5 $\text{m}^2$	547	544	3
計	997	994	3

### (2) 使用料及び手数料 (単位：円)

霊園管理料		永代使用料		合計
1月～3月	4月～12月	1月～3月	4月～12月	14,082,010
160,925	8,060,085	1,925,000	3,936,000	

## 2 犬の登録及び狂犬病予防注射

新規登録頭数： 276頭

予防注射頭数：2,999頭

市全体頭数：5,755頭

### 3 犬猫の避妊去勢手術補助金実績

令和2年1月～12月分

(単位：件、円)

種別	犬	猫	補助金交付件数	補助金交付額
避妊	19	117	136	544,000
去勢	27	68	95	285,000
計	46	185	231	829,000

### 4 公害苦情発生受付件数

(単位：件)

種別	大気	水質	騒音・振動	悪臭	その他	計
件数	0	5	6	3	24	38

### 5 水質調査について

(1) 河川水質調査 (毎月1回調査)

区分	pH		BOD		SS		DO		T-N		T-P	
単位	—		mg/ℓ		mg/ℓ		mg/ℓ		mg/ℓ		mg/ℓ	
月	2月	7月	2月	7月	2月	7月	2月	7月	2月	7月	2月	7月
恋瀬川 (平和橋)	7.4	7.4	0.5	1.0	5.7	11.0	10.0	8.2	3.63	2.84	0.04	0.08
山王川 (日の出橋)	7.6	7.8	0.6	1.1	2.6	4.2	11.0	9.7	4.13	3.32	0.13	0.09
園部川 (老田橋)	7.7	7.6	0.5	1.1	6.1	15.0	11.0	9.1	6.71	5.00	0.08	0.09
環境基準	6.5 以上 8.5 以下		2 以下		25 以下		7.5 以上		設定されていません。			

(2) 池水質調査 (年2回調査)

区分	pH		BOD		SS		DO		T-N		T-P	
単位	—		mg/ℓ		mg/ℓ		mg/ℓ		mg/ℓ		mg/ℓ	
月	2月	7月	2月	7月	2月	7月	2月	7月	2月	7月	2月	7月
生板池	7.2	7.6	4.6	1.4	2.0	2.0	9.3	8.4	9.6	6.3	0.49	0.34
東ノ辻池	7.3	7.5	7.5	6.7	4.0	15.0	6.2	11.0	11.0	3.3	1.30	0.39
上谷和原池	7.7	7.0	5.2	1.7	8.0	4.0	13.0	1.6	0.7	0.6	0.04	0.05
御前山池	7.9	7.8	3.8	5.8	5.0	23.0	15.0	12.0	3.7	3.0	0.03	0.10
柏原池	9.2	8.4	10.0	4.0	67.0	18.0	15.0	13.0	1.3	2.6	0.10	0.06

※pH：水素イオン濃度，BOD：生物化学的酸素要求量，SS：浮遊物質，DO：溶存酸素量，T-N：全窒素，T-P：全リン

## 6 放射能・放射線について

### (1) 放射線測定器貸出状況

(単位：件)

石岡・八郷地区		合計
1 月～3 月	4 月～12 月	1
0	1	

### (2) 放射線測定結果

(地上 1 メートル, 単位：マイクロシーベルト)

区分	石岡保健センター	柏原	三村
R2. 3. 15	0. 045	0. 050	0. 049
R2. 6. 15	0. 045	0. 052	0. 051
R2. 9. 15	0. 047	0. 051	0. 051
R2. 12. 15	0. 047	0. 050	0. 053

### (3) 食品放射能測定受付状況

(単位：件)

本庁		合計
1 月～3 月	4 月～12 月	2 7
8	1 9	

## 7 ごみ関係

### (1) 石岡市廃棄物減量等推進審議会について

定 数	任期	就任年月日	設置根拠	活動内容
25人以内 (現数：18人)	2年	令和元年12月16日	石岡市廃棄物減量等推進審議会条例第1条	ごみの減量化及び資源化の推進

### (2) 石岡市環境監視員について

定 数	任期	就任年月日	設置根拠	活動内容
28人 (現数：28人)	2年	平成31年4月1日	石岡市環境監視員要綱第3条	不法投棄の未然の防止及び早期発見

### (3) ごみの分別状況について

品 目	石岡地区	八郷地区
可燃ごみ	週2回収集	週2回収集
空缶・金属	月2回収集	—
びん類	色別に月1回収集	色別に月1回収集
陶器類	月1回収集	—
不燃ごみ・カン	—	月3回収集
ペットボトル	月1～2回収集	月2回収集
資源ごみ	品目ごとに月1回収集	品目ごとに月2回収集
古布	2か月に1回収集	月2回収集
廃プラスチック	—	月2回収集
電球	2か月に1回収集（LED電球は空缶・金属）	回収ボックス設置による拠点回収（市内3か所）
粗大ごみ	自己搬入又は市へ依頼	月1回収集（長さ1.5m未満で、かつ重さ20kg未満のもの） 自己搬入又は市へ依頼

### (4) 委託契約等の状況について

（30万円以上，単位：円）

事業名	委託業者	契約年月日 (当初)	金額
石岡地区一般廃棄物（ごみ）収集運搬業務	(株)常陽ダストサービス	R2.4.1	35,402,400
	石岡興業(株)	R2.4.1	43,340,000
	(有)環境保全	R2.4.1	32,257,500
	(有)城東クリーンサービス	R2.4.1	13,684,000
八郷地区一般廃棄物（ごみ）収集運搬業務	小松崎運輸(有)	R2.4.1	15,675,770
	(株)常総クリーンサービス	R2.4.1	12,653,300
	旭産業	R2.4.1	15,534,200

事業名	委託業者	契約年月日 (当初)	金額
八郷地区一般廃棄物（ごみ）収集運搬業務	(有) 富田興業	R2. 4. 1	18,424,824
	鈴木産業	R2. 4. 1	11,579,436
八郷地区観光道路等清掃業務	新治広域塵芥収集事業組合	R2. 4. 1	1,595,000
不法投棄箇所水質検査業務	(一社) 茨城県環境管理協会	R2. 6. 25	440,000

(5) ごみ搬入量について

(単位：kg)

月別 区分	石岡地区			八郷地区		
	1月～3月	4月～12月	計	1月～3月	4月～12月	計
可燃ごみ	3,674,720	12,534,000	16,208,720	1,685,040	4,638,780	6,323,820
缶・金属	94,030	332,580	426,610	-	-	-
びん類	75,340	247,700	323,040	59,900	189,170	249,070
陶器類	29,790	117,340	147,130	-	-	-
不燃ごみ・カン	-	-	-	81,120	216,190	297,310
ペットボトル	12,660	55,480	68,140	11,290	47,260	58,550
資源ごみ	74,970	251,290	326,260	29,310	108,630	137,940
古布	6,190	36,890	43,080	7,920	22,570	30,490
廃プラスチック	-	-	-	13,530	52,440	65,970
電球	2,940	6,500	9,440	50	110	160
粗大ごみ	107,730	390,270	498,000	188,670	750,630	939,300
高分子ごみ	-	-	-	2,000	4,980	6,980
合計	4,078,370	13,972,050	18,050,420	2,078,830	6,030,760	8,109,590

(6) 粗大ごみ処理について

(単位：件)

月別	1	2	3	小計	4	5	6	7	8	9	10	11	12	小計	合計
件数	31	25	42	98	36	42	45	43	35	34	35	33	41	344	442

(7) 廃家電処理について

(単位：件)

月別	1	2	3	小計	4	5	6	7	8	9	10	11	12	小計	合計
件数	3	3	4	10	8	2	4	7	9	6	7	4	7	54	64

(8) 不法投棄及びその他の処理について

(単位：件)

月別	1	2	3	小計	4	5	6	7	8	9	10	11	12	小計	合計
件数	17	16	17	50	26	19	9	14	10	8	5	11	14	116	166

## (9) 犬・猫等死体処理について

(単位：件)

月別	1	2	3	小計	4	5	6	7	8	9	10	11	12	小計	合計
犬	0	0	0	0	2	0	0	0	3	1	0	1	0	7	7
猫	2	11	12	25	13	8	15	22	14	11	11	14	10	118	143
その他	6	2	13	21	11	10	16	8	15	19	15	19	14	127	148
計	8	13	25	46	26	18	31	30	32	31	26	34	24	252	298

## (10) ごみ袋販売実績について

(単位：枚)

区分\月別	1月～3月	4月～12月	計
容量（大）	682,250	2,498,480	3,180,730
容量（中）	92,210	354,120	446,330
容量（小）	31,920	137,820	169,740
計	806,380	2,990,420	3,796,800

※容量（大）1枚 15円× 3,180,730枚＝ 47,710,950円

容量（中）1枚 12円× 446,330枚＝ 5,355,960円

容量（小）1枚 8円× 169,740枚＝ 1,357,920円

合 計 54,424,830円

## (11) 資源ごみ回収事業補助金交付状況について

(補助額4円/kg)

区 分	申請団体数	実施回数	回収重量	補助金額
令和2年2月	49団体	134回	231,315kg	923,300円
令和2年9月	3団体	8回	10,600kg	42,300円
合 計	52団体	142回	241,915kg	965,600円

## 8 し尿処理関係

(1) 収入証紙売払実績 (石岡地区のみ)

(単位: 枚)

種別\月別	1月～3月	4月～12月	計
10円券	1,190	0	1,190
50円券	428	0	428
100円券	338	0	338
300円券	390	0	390
500円券	424	0	424
1,000円券	488	0	488

10円券	×	1,190枚	=	11,190円
50円券	×	428枚	=	21,400円
100円券	×	338枚	=	33,800円
300円券	×	390枚	=	117,000円
500円券	×	424枚	=	212,000円
1,000円券	×	488枚	=	488,000円
合 計				883,390円

(2) 収集運搬委託業務 (石岡地区のみ)

委託業者	委 託 金 額			
		1月～3月	4月～12月	計
石岡興業(株)	汲取件数	819件	0件	819件
	投入量	145.51kℓ	0kℓ	145.51kℓ
	委託金額	1,033,490円	0円	1,033,490円
(有)環境保全	汲取件数	651件	0件	651件
	投入量	138.72kℓ	0kℓ	137.72kℓ
	委託金額	760,550円	0円	760,550円
(有)城東クリーンサービス	汲取件数	262件	0件	262件
	投入量	46.94kℓ	0kℓ	46.94kℓ
	委託金額	399,280円	0円	399,280円
(有)石岡衛生	汲取件数	70件	0件	70件
	投入量	19.64kℓ	0kℓ	19.64kℓ
	委託金額	87,280円	0円	87,280円

※延汲取件数1,802件 ・ 投入量合計350.81kℓ ・ 委託金額合計2,280,600円

※証紙条例の廃止により, 令和2年3月をもって証紙販売・収集委託が終了。

## 9 空き地の環境保全について (雑草苦情)

(単位: 件)

月別	1	2	3	小計	4	5	6	7	8	9	10	11	12	小計	合計
件数	3	5	2	10	3	16	26	28	23	35	28	9	3	171	181

## 10 「美しい石岡をつくる市民の会」について

期 日	事業の概要	備 考
2月27日	花壇表彰審査会	石岡市役所
3月1日	春の清掃作戦	石岡市内全域
5月13日	会計監査	石岡市役所
5月18日	総会（中止）	書面による決議
6月16～18日	マリーゴールド・サルビア苗配布	各環境美化クラブ
9月6日	市民清掃作戦（中止）	石岡地区全域
11月1日	市民清掃作戦（中止）	八郷地区全域
11月17～19日	パンジー苗配布	各環境美化クラブ

## 11 「石岡市環境美化クラブ連絡会」について

期 日	事業の概要	備 考
2月18日	役員会	石岡市役所
3月1日	春の清掃作戦	各環境美化クラブ
3月18日	寄せ植え講習会（中止）	ひまわりの館
4月17日	役員会・会計監査	石岡市役所
5月18日	総会（中止）	書面による決議
6月16～18日	マリーゴールド・サルビア苗配布	各環境美化クラブ
6月26日	役員会	石岡市役所
7月20～22日	各環境美化クラブ花壇活動状況調査	各花壇（37箇所）
9月6日	市民清掃作戦（中止）	各環境美化クラブ
10月8日	視察研修	土浦市
11月1日	市民清掃作戦（中止）	各環境美化クラブ
11月17～19日	パンジー苗配布	各環境美化クラブ

## 12 空家等対策について

### （1）石岡市空家等対策協議会委員について

定 数	任期	就任年月日	設置根拠	活動内容
10人以内 （現数：10人）	2年	令和2年11月30日	石岡市空家等対策協議 会要綱第1条	空家等対策計画の作 成及び変更並びに実 施に関する協議

### （2）空家等の管理不全に関することについて（家屋またはその敷地内の管理不全苦情）

（単位：件）

月別	1	2	3	小計	4	5	6	7	8	9	10	11	12	小計	合計
件数	2	1	1	4	4	5	6	4	5	10	5	6	2	47	51

(3) 特定空家等の認定について

既認定	7
1 月～3 月	0
4 月～12 月	8
計	15

# コミュニティ推進課

## 1 防犯関係事業

### (1) 防犯灯補助金交付（確定分）

（単位：地区，灯，円）

区 分	補助地区数	補助灯数	補助金額
1 月～3 月	13	30	306, 000
4 月～12月	116	469	4, 826, 000
計	129	499	5, 132, 000

### (2) 街路灯設置状況

（単位：地区，灯）

区 分	設置地区数	設置灯数
1 月～3 月	12	17
4 月～12月	6	6
計	18	23

### (3) 防犯エンゼルパトロール登録者数（単位：人）

登録者数	743
------	-----

## 2 盆踊り事業

開催期日	会場	実施団体
8 月（中止）	石岡イベント広場	石岡市民盆踊り実行委員会

## 3 消費者生活事業

### (1) 消費生活展事業

開催期日	会場	実施団体
10月（中止）	石岡運動公園体育館	石岡市くらしの会連絡会 外9団体

### (2) 消費生活相談

（単位：件）

区 分	相談件数
1 月～3 月	105
4 月～12月	282
計	387

## (3) 消費者等団体の助成

(単位：人)

団体名	会員数	活動状況
石岡市くらしの会連絡会 (石岡くらしの会・八郷くらしの会)	21	消費生活展(中止) 県消費者大会の参加(中止) その他自主事業等の活動

## 4 コミュニティセンター・旭台会館・まちかど情報センター

## (1) コミュニティセンター利用状況

(単位：回，人)

区 分	南台コミュニティセンター		杉並コミュニティセンター		鹿の子コミュニティセンター	
	回 数	人 数	回 数	人 数	回 数	人 数
1月～3月	96	1,189	214	3,561	51	488
4月～12月	232	3,705	410	10,844	103	941
計	328	4,894	624	14,405	154	1,429

## (2) 旭台会館利用状況

(単位：回，人)

1月～3月		4月～12月		計	
回数	人数	回数	人数	回数	人数
404	3,423	1,182	10,162	1,586	13,585

## (3) まちかど情報センター利用状況

(単位：日，人)

区 分	営業日数	個人利用人数	団体利用人数
1月～3月	56	5,090	120
4月～12月	186	8,019	341
計	242	13,109	461

## 5 交通安全事業

## (1) 交通環境整備(石岡地区)

(単位：基，件)

区 分	カーブミラー新設	カーブミラー補修	交通安全看板，旗等
1月～3月	1	6	31
4月～12月	23	13	112
計	24	19	143

(2) 県民交通災害共済加入状況 (単位：人，円)

区 分	加 入 者 数	会費収入額
1 月～3 月	2, 535	2, 181, 500
4 月～12月	321	271, 000
計	2, 856	2, 452, 500

(3) 石岡市民間交通指導員 (単位：人)

定数	現員数	就任年月日	設置根拠	活動状況
50	43	R2. 4. 1 (任期2年)	石岡市民間交通指導員規則第1条	学童等の登校時における保護及び誘導 学校行事・交通安全教室への協力

(4) 交通安全団体 (単位：人)

団 体 名	会員数	活 動 状 況
石岡市交通安全対策協議会	40	交通安全運動街頭キャンペーン 交通環境の整備

(5) チャイルドシート購入補助金交付（確定分） (単位：件，円)

区 分	補助件数	補助金額
1 月～3 月	68	318, 500
4 月～12月	84	404, 300
計	152	722, 800

(6) チャイルドシート貸出件数 (単位：台)

区 分	貸出件数	延貸出件数
1 月～3 月	13	264
4 月～12月	57	321
計	70	—

## 6 協働のまちづくり事業

(1) 区長・協力員 (単位：人)

区 長	協 力 員	計
298	1, 140	1, 438

(2) 協働のまちづくり備品貸出件数(単位: 件)

区 分	貸出件数
1 月～ 3 月	1
4 月～12月	5
計	6

# 市 民 課

## 1 取扱事務諸手数料について

(令和2年12月末現在 単位：件、円)

種別	窓口件数		コンビニ交付件数		郵便件数		合計	金 額
	1月～3月	4月～12月	1月～3月	4月～12月	1月～3月	4月～12月		
戸籍謄本	2,325	4,533			307	737	7,902	3,555,900
除籍謄本	1,482	3,352			585	1,799	7,218	5,413,500
戸籍抄本	499	1,012			37	89	1,637	736,650
除籍抄本	6	14			0	0	20	15,000
戸籍記載事項証明	4	13			0	0	17	5,950
届書記載事項証明	2	18			0	0	20	7,000
届書受理証明 ※	39	111			0	0	150	56,700
住民票全部の写し	2,264	5,983	376	1,226	192	577	10,618	3,185,400
住民票一部の写し	4,733	7,967			530	1,411	14,641	4,392,300
住民記載事項証明	178	378			3	16	575	172,500
戸籍附票	272	556			148	408	1,384	415,200
住民票閲覧	1	6					7	21,000
印鑑証明	5,157	9,688	565	1,564			16,974	5,092,200
身分証明	227	435			17	58	737	221,100
臨時運行許可	206	333					539	404,250
不在籍住証明・その他	38	66			9	46	159	47,700
所得証明書	476	1,766	36	219			2,497	749,100
課税証明書	446	1,709					2,155	646,500
非課税証明書	231	1,376					1,607	482,100
納税証明書	356	824					1,180	354,000
市税完納証明書	244	805					1,049	314,700
固定資産評価証明書	810	1,539					2,349	704,700
公租公課証明書	74	249					323	96,900
軽自動車税納税証明書	955	1,289					2,244	0
所在証明書(普通自動車)	28	61					89	26,700
所在証明書(軽自動車)	39	63					102	0
小計	21,092	44,146	977	3,009	1,828	5,141	76,193	27,117,050
公用無料証明	779	2,776			1,810	4,912	10,277	0
合計	21,871	46,922	977	3,009	3,638	10,053	86,470	27,117,050

※届書受理証明

うち4件は@1,400円

## 2 窓口事務取扱件数（住民登録・印鑑登録）について

（令和2年12月末現在 単位：件）

種目	件数		種目	件数		種目	件数	
転入届	1～3月	515	世帯分離届	1～3月	60	印鑑登録申請	1～3月	632
	4～12月	1,089		4～12月	183		4～12月	1,491
転出届	1～3月	672	世帯合併届	1～3月	13	印鑑登録廃止届	1～3月	81
	4～12月	1,182		4～12月	34		4～12月	245
転居届	1～3月	263	世帯主変更届	1～3月	131	印鑑登録証亡失届	1～3月	208
	4～12月	662		4～12月	381		4～12月	469
転出取消届	1～3月	3	職権修正	1～3月	416	印鑑登録証引替	1～3月	4
	4～12月	4		4～12月	1,181		4～12月	21
計			6,789			計	3,151	

## 3 埋火葬・改葬許可証交付申請について

死体埋火葬許可件数：	1～3月	191 件	4～12月	537 件
死胎埋火葬許可件数：	1～3月	2 件	4～12月	1 件
改葬許可件数：	1～3月	10 件	4～12月	45 件

4 母子健康手帳交付件数：1～3月 79 件 4～12月 208 件

5 誕生証書交付件数：1～3月 117 件 4～12月 292 件

## 6 自動車の臨時運行許可について

（令和2年12月末現在 単位：件、円）

区分		件数		件数	手数料	備考
四輪車	1～3月	118	4～12月	363	360,750	保有数50組
二輪車	1～3月	1	4～12月	5	4,500	保有数 5組
計					365,250	55組

## 7 住民基本台帳数・世帯数について

（単位：人、世帯）

区分	人 口			世帯数
	男	女	計	
令和2年3月末現在	36,937	37,349	74,286	31,205
令和2年12月末現在	36,613	37,029	73,642	31,340
増減	△ 324	△ 320	△ 644	135

## 8 パスポート申請状況

（令和2年12月末 単位：件）

区分	1月	2月	3月	小計	4月	5月	6月	7月	8月	9月	10月	11月	12月	合計
10年	83	48	35	166	12	17	17	5	9	7	10	4	4	251
5年	56	27	20	103	4	7	2	3	3	1	2	0	1	126
子供	9	6	1	16	1	1	0	0	1	1	4	0	0	24
変更	1	4	0	5	0	1	1	2	0	0	0	0	1	10
増補	0	0	0	0	0	0	0	0	0	0	0	0	0	0
計	149	85	56	290	17	26	20	10	13	9	16	4	6	411
紛失	5	2	0	7	0	0	0	0	1	0	0	0	1	9

## 9 戸籍関係諸届書の受理及び事務処理について

### (1) 戸籍届書受付

(令和2年12月末現在 単位：件)

区 分	本籍人		非本籍人	区 分	本籍人		非本籍人
	受理	送付			受理	送付	
出生	273	191	126	入籍	133	54	0
国籍留保	1	4	0	分籍	5	7	0
認知	6	7	1	国籍取得	0	0	0
養子縁組	41	34	6	帰化	0	1	1
養子離縁	17	8	0	国籍喪失	0	0	0
法73条の2・69条の2	1	2	0	国籍選択	0	0	0
婚姻	208	480	39	氏の変更	4	1	0
離婚	109	83	8	名の変更	0	1	1
法77条の2・75条の2	46	25	2	転籍	166	123	1
親権・後見届	6	1	0	就籍	0	0	0
死亡	834	137	177	訂正更正	58	4	0
失踪	1	0	0	追完	2	0	0
復氏	1	3	0	その他	0	0	0
姻族関係終了	0	1	0	不受理申出	15	8	0
相続人廃除	0	0	0	計	1,927	1,175	362

※ 上記の表中「法」は、戸籍法です。

### (2) 戸籍・戸籍の附票関係事務処理

(令和2年12月末現在 単位：件)

処理内容	件数	処理内容	件数	備 考
新戸籍編製	476	戸籍の再製	0	本戸籍数 34,141戸 本戸籍人口 80,506人
戸籍全部消除	623	法務局等への文書の送付	3	
戸籍法違反通知	0	転入通知	1,760	
届出の催告	2	住所変更通知	2,579	
戸籍の記載錯誤訂正	0	その他の記載事項通知	260	
計	1,101	計	4,602	

１０ 人口動態統計事務について

(令和2年12月末現在 単位：件)

出生				死亡				死産				婚姻	離婚
男	女	不詳	計	男	女	不詳	計	男	女	不詳	計		
199	205	0	404	541	464	0	1,005	2	0	2	4	249	117

１１ 外国人住民登録について

(令和2年12月末現在 単位：人)

国籍（地域）	人数	国籍（地域）	人数	国籍（地域）	人数	国籍（地域）	人数
イラン	5	スリランカ	71	パキスタン	20	ブラジル	72
インド	4	タイ	123	ポルトガル	1	フランス	1
インドネシア	56	中国	142	バングラデシュ	32	米国	7
ウガンダ	3	シンガポール	1	ルーマニア	1	ペルー	20
英国	3	デンマーク	1	メキシコ	1	韓国	95
ベルギー	1	ネパール	12	ラオス	1	朝鮮	18
カンボジア	11	ベトナム	162	エジプト	1	ハンガリー	1
オーストラリア	1	トルコ	2	モンゴル	1	コロンビア	2
ミャンマー	16	ナイジェリア	1	マレーシア	2	ジャマイカ	1
台湾	53	フィリピン	159	オランダ	1	無国籍	1
						計	1,106

# 保 険 年 金 課

## 1 被保険者数及び加入率

(令和2年12月末現在)

世 帯			人 口		
全 世 帯	国保加入世帯	加 入 率	全 人 口	被保険者数	加 入 率
31,340 世帯	11,052 世帯	35.3 %	73,642 人	17,873 人	24.3 %

## 2 世帯別及び被保険者別の異動状況

区分	世 帯		被 保 険 者													
1月 ～ 3月	取得	喪失	資 格 取 得							資 格 喪 失						
			転入	社保 離脱	生保 廃止	出生	後期 離脱	その他	計	転出	社保 加入	生保 開始	死亡	後期 加入	その他	計
	世帯	世帯	人	人	人	人	人	人	人	人	人	人	人	人	人	人
	474	514	113	481	5	16	1	11	627	125	467	23	30	196	14	855
4月 ～ 12月	取得	喪失	資 格 取 得							資 格 喪 失						
			転入	社保 離脱	生保 廃止	出生	後期 離脱	その他	計	転出	社保 加入	生保 開始	死亡	後期 加入	その他	計
	世帯	世帯	人	人	人	人	人	人	人	人	人	人	人	人	人	人
	1,515	1,577	361	1,750	46	28	1	30	2,216	323	1,415	67	96	426	94	2,421
計	1,989	2,091	474	2,231	51	44	2	41	2,843	448	1,882	90	126	622	108	3,276

## 3 保険給付状況

(単位：件，円)

区 分	療 養 給 付 費		療 養 費		高額療養費	
	件 数	給 付 額	件 数	支 給 額	件 数	給 付 額
1月～ 3月	71,009	1,163,697,258	959	6,192,361	2,847	159,278,081
4月～12月	191,476	3,126,885,161	2,420	15,906,335	8,235	461,404,635
計	262,485	4,290,582,419	3,379	22,098,696	11,082	620,682,716

区 分	高額介護合算療養費		移 送 費	
	件 数	給 付 額	件 数	支 給 額
1月～ 3月	1	19,220	0	0
4月～12月	8	140,080	0	0
計	9	159,300	0	0

区 分	出産育児一時金		葬 祭 費	
	件 数	支 給 額	件 数	給 付 額
1月～ 3月	10	4,020,580	16	800,000
4月～12月	33	13,899,470	81	4,050,000
計	43	17,920,050	97	4,850,000

#### 4 過誤調整について

(単位：件、円)

月 別	1月	2月	3月	小 計	4月	5月	6月
件 数	121	138	163	422	180	171	209
金 額	935, 113	1, 585, 326	1, 636, 545	4, 156, 984	1, 134, 983	1, 513, 730	8, 179, 087

7月	8月	9月	10月	11月	12月	小 計	合 計
204	162	179	171	159	173	1, 608	2, 030
955, 407	968, 502	2, 920, 082	2, 660, 473	1, 365, 808	2, 245, 242	21, 943, 314	26, 100, 298

#### 5 求償事務について

(単位：件、円)

区 分	第三者行為返納金	
	件 数	金 額
1月～ 3月	21	257, 764
4月～12月	86	7, 353, 350
合 計	107	7, 611, 114

#### 6 趣旨の普及

##### (1) 国保パンフレット

「国保ハンドブック」配付（7月）, 「エイズパンフレット」配付（1月・9月）

「ジェネリック医薬品利用シール」配付（7月）

##### (2) 国保だより発行1回（7月）

#### 7 保健事業

##### (1) ウォーキング大会（中止）

参加者 0人

##### (2) 医療費通知 年6回（2月・4月・6月・8月・10月・12月）

##### (3) 人間ドック・脳ドック健診補助件数

(単位：件)

区 分	人間ドック	脳ドック (基本健診有)	脳ドック (基本健診無)	合 計
1月	117	15	4	136
5月～12月	536	23	5	564
合 計	653	38	9	700

※補助対象期間 毎年5月1日～1月31日

※契約医療機関

人間ドック・・・石岡市医師会病院・石岡第一病院・山王台病院・土浦協同病院  
筑波メディカルセンター・茨城県メディカルセンター・神立病院  
牛久愛和総合病院・筑波記念病院・霞ヶ浦成人病研究事業団  
水戸済生会総合病院・東関東クリニック・筑波大学附属病院  
いばらき健康管理センター・水戸中央病院・茨城県立中央病院  
日立製作所 土浦診療健診センタ

脳ドック・・・山王台病院・土浦協同病院・筑波メディカルセンター・神立病院  
牛久愛和総合病院・筑波記念病院・石岡脳神経外科病院  
霞ヶ浦成人病研究事業団・水戸済生会総合病院・水戸中央病院  
筑波大学附属病院・茨城県立中央病院

- (4) 出産記念品として体温計を出産世帯に配布
- (5) 特定健康診査等実施計画 (第3期計画)
- (6) データヘルス計画 (第2期計画)

各年度の目標値

区 分	H30	R1 (H31)	R2	R3	R4	R5
特定健康診査の受診率	42.0%	46.0%	49.0%	53.0%	56.0%	60.0%
特定保健指導の実施率	46.0%	49.0%	51.0%	54.0%	57.0%	60.0%

特定健診実施状況

区 分	受診者 (A)	対象者数 (B)	受診率 (C)
1月	912 人	(令和2年12月末現在) 14,178 人	(C = A ÷ B) 24.8 %
5月～12月	2,600 人		

特定保健指導実施状況 (健康増進課で実施)

区 分	対象者数	実施者	実施率
積極的支援	175 人	60 人	34.3 %
動機付け支援	539 人	322 人	59.7 %

## 8 国民健康保険運営協議会

定 数	16人	活動状況 (1) 一部負担金の負担割合に関する事項 (2) 一部負担金の減免に関する事項 (3) 保険税の賦課方法に関する事項 (4) 保険税の減免に関する事項 (5) 保険給付の種類及び内容に関する事項 (6) 保健事業の実施大綱の策定に関する事項 (7) 前各号に掲げるもののほか、国民健康保険事業の運営上重要な事項
任 期	3年	
就任年月日	R1. 12. 1	
設置根拠	国民健康保険法第11条	

### (1) 開催状況

- ・ 令和2年2月13日
  - ・ 石岡市国民健康保険運営協議会会長の選出について
  - ・ 令和元年度石岡市国民健康保険特別会計補正予算(第2号)について
  - ・ 令和元年度石岡市国民健康保険特別会計補正予算(第3号)(案)について(諮問)
  - ・ 令和2年度石岡市国民健康保険特別会計予算(案)について(諮問)
- ・ 令和2年8月21日
  - ・ 石岡市国民健康保険条例の一部を改正する条例について
  - ・ 令和2年度石岡市国民健康保険特別会計補正予算(第1号)について
  - ・ 新型コロナウイルス感染症の影響による国民健康保険税の減免について
  - ・ 石岡市国民健康保険税条例の一部を改正する条例について
  - ・ 令和2年度石岡市国民健康保険特別会計補正予算(第2号)(案)について(諮問)
  - ・ 令和元年度石岡市国民健康保険特別会計決算(案)について(諮問)
  - ・ 国民健康保険税賦課方式の統一について(諮問)
- ・ 令和2年11月26日
  - ・ 石岡市国民健康保険税条例の一部を改正する条例(案)について(諮問)
  - ・ 令和2年度石岡市国民健康保険特別会計補正予算(第3号)(案)について(諮問)
  - ・ 国民健康保険税賦課方式の見直しについて(諮問)

## 9 国民健康保険税（医療給付費分）について

### （１） 賦課の状況（本算定時）

世帯数： 11,579 世帯

人数： 18,811 人

（千円未満の端数：四捨五入）

区 分	所 得 割	資 産 割	均 等 割	平 等 割		
				通常世帯	特定世帯	特定継続世帯
課 税 対 象	11,304,849 千円	580,720 千円	18,811 人	10,389 世帯	997 世帯	193 世帯
税率（額）	7.00 %	22.00 %	21,000 円	20,000 円	10,000 円	15,000 円
算 出 税 額	791,337 千円	127,758 千円	395,031 千円	207,780 千円	9,970 千円	2,895 千円
算出額合計	1,534,771 千円			賦課限度額（63万円）超過世帯数 157 世帯		
軽 減 額	161,342 千円					
限度超過額	98,630 千円					
調 定 額	1,274,799 千円					
月割後調定額	1,219,204 千円					

### （２） 減額の対象（本算定時）

（千円未満の端数：四捨五入）

区 分		7 割軽減世帯		5 割軽減世帯		2 割軽減世帯	
均 等 割		3,912 人	57,506 千円	3,083 人	32,372 千円	2,692 人	11,306 千円
平 等 割	通常世帯	2,638 世帯	36,136 千円	1,402 世帯	12,297 千円	1,187 世帯	2,684 千円
	特定世帯	200 世帯	2,000 千円	288 世帯	2,880 千円	212 世帯	2,120 千円
	特定継続世帯	63 世帯	945 千円	42 世帯	630 千円	31 世帯	465 千円
合 計			96,587 千円		48,179 千円		16,575 千円

※ 7 割軽減世帯…前年の総所得金額が33万円以下の世帯

5 割軽減世帯…前年の総所得金額が33万円を超え、被保険者数に28.5万円を乗じた額を超えない世帯

2 割軽減世帯…前年の総所得金額が33万円を超え、被保険者数に52万円を乗じた額を超えない世帯

### （３） 軽減の額

区 分		7 割軽減世帯	5 割軽減世帯	2 割軽減世帯
均 等 割 （1人当たり）		14,700 円	10,500 円	4,200 円
平 等 割 （1世帯当たり）	通常世帯	14,000 円	10,000 円	4,000 円
	特定世帯	7,000 円	5,000 円	2,000 円
	特定継続世帯	10,500 円	7,500 円	3,000 円

### （４） 調定額及び収納額

（令和2年12月末現在）

区 分	調 定 額	収 入 済 額
現 年 度 分	1,222,985,700 円	843,952,130 円
滞 納 繰 越 分	296,828,287 円	61,401,781 円
	令和元年度 90,778,897 円	
	平成30年度 60,316,927 円	
	平成29年度以前 145,732,463 円	

※納期未到来分を含む。

# 10 国民健康保険税（後期高齢者支援金分）について

## （１） 賦課の状況（本算定時）

世帯数： 11,579 世帯

人数： 18,811 人

（千円未満の端数：四捨五入）

区 分	所 得 割	資 産 割	均 等 割	平 等 割		
				通常世帯	特定世帯	特定継続世帯
課 税 対 象	11,304,849 千円	580,720 千円	18,811 人	10,389 世帯	997 世帯	193 世帯
税率（額）	2.00 %	8.00 %	6,000 円	6,000 円	3,000 円	4,500 円
算 出 税 額	226,093 千円	46,458 千円	112,866 千円	62,334 千円	2,991 千円	869 千円
算出額合計	451,611 千円			賦課限度額（19万円）超過世帯数 148 世帯		
軽 減 額	46,957 千円					
限度超過額	27,856 千円					
調 定 額	376,798 千円					
月割後調定額	360,156 千円					

## （２） 減額の対象（本算定時）

（千円未満の端数：四捨五入）

区 分		7割軽減世帯		5割軽減世帯		2割軽減世帯	
均 等 割		3,912 人	16,430 千円	3,083 人	9,249 千円	2,692 人	3,230 千円
平 等 割	通常世帯	2,638 世帯	10,841 千円	1,402 世帯	3,689 千円	1,187 世帯	805 千円
	特定世帯	200 世帯	600 千円	288 世帯	864 千円	212 世帯	636 千円
	特定継続世帯	63 世帯	284 千円	42 世帯	189 千円	31 世帯	140 千円
合 計			28,155 千円		13,991 千円		4,811 千円

※ 7割軽減世帯・・・前年の総所得金額が33万円以下の世帯

5割軽減世帯・・・前年の総所得金額が33万円を超え、被保険者数に28.5万円を乗じた額を超えない世帯

2割軽減世帯・・・前年の総所得金額が33万円を超え、被保険者数に52万円を乗じた額を超えない世帯

## （３） 軽減の額

区 分		7割軽減世帯	5割軽減世帯	2割軽減世帯
均 等 割 （1人当たり）		4,200 円	3,000 円	1,200 円
平 等 割 （1世帯当たり）	通常世帯	4,200 円	3,000 円	1,200 円
	特定世帯	2,100 円	1,500 円	600 円
	特定継続世帯	3,150 円	2,250 円	900 円

## （４） 調定額及び収納額

（令和2年12月末現在）

区 分	調 定 額	収 入 済 額
現 年 度 分	361,141,800 円	247,037,554 円
滞 納 繰 越 分	86,289,989 円	17,972,191 円
	令和元年度	
	平成30年度	
	平成29年度以前	

## 1 1 国民健康保険税（介護納付金分）について

### （1） 賦課の状況（本算定時）

世帯数： 5,185 世帯      人数： 6,233 人      （千円未満の端数：四捨五入）

区 分	所 得 割	資 産 割	均 等 割	平 等 割
課 税 対 象	4,469,684 千円	177,871 千円	6,233 人	5,185 世帯
税 率 （ 額 ）	1.20 %	6.00 %	10,000 円	5,000 円
算 出 税 額	53,635 千円	10,672 千円	62,330 千円	25,925 千円
算 出 額 合 計	152,562 千円		賦課限度額（17万円）超過世帯数 24 世帯	
軽 減 額	20,306 千円			
限 度 超 過 額	2,529 千円			
調 定 額	129,727 千円			
月割後調定額	119,836 千円			

### （2） 減額の対象（本算定時）

（千円未満の端数：四捨五入）

区 分	7 割軽減世帯		5 割軽減世帯		2 割軽減世帯	
均 等 割	1,233 人	8,631 千円	794 人	3,970 千円	782 人	1,564 千円
平 等 割	1,111 世帯	3,889 千円	657 世帯	1,643 千円	610 世帯	610 千円
合 計		12,520 千円		5,613 千円		2,174 千円

※ 7 割軽減世帯・・・前年の総所得金額が33万円以下の世帯

5 割軽減世帯・・・前年の総所得金額が33万円を超え、被保険者数に28.5万円を乗じた額を超えない世帯

2 割軽減世帯・・・前年の総所得金額が33万円を超え、被保険者数に52万円を乗じた額を超えない世帯

### （3） 軽減の額

区 分	7 割軽減世帯	5 割軽減世帯	2 割軽減世帯
均 等 割 （1人当たり）	7,000 円	5,000 円	2,000 円
平 等 割 （1世帯当たり）	3,500 円	2,500 円	1,000 円

### （4） 調定額及び収納額

（令和2年12月末現在）

区 分	調 定 額	収 入 済 額
現 年 度 分	119,050,800 円	78,691,736 円
滞 納 繰 越 分	46,375,291 円	9,249,356 円
	令和元年度 13,515,951 円	
	平成30年度 9,822,062 円	
	平成29年度以前 23,037,278 円	

## １２ 後期高齢者医療について

### （１）被保険者数

（令和2年12月末現在，単位：人）

区 分	男	女	計
75歳以上の者	4,835	7,062	11,897
65歳以上75歳未満で障害認定を受けた者	244	168	412
計	5,079	7,230	12,309

### （２）被保険者資格関係申請受付件数

（単位：件）

区 分	1月～3月	4月～12月	計
障害認定申請書及び資格取得届	61	208	269
限度額適用標準負担額減額認定申請	93	492	585
限度額適用認定申請	10	105	115
被保険者証再交付申請	70	308	378
特定疾病認定申請	6	22	28
基準収入額適用申請	0	42	42
帳票等送付先変更届	6	66	72
住所地特例適用等届	1	8	9
受給資格撤回申請	0	1	1
撤回申請取り下げ	0	0	0
被用者保険の被扶養者確認申出	11	22	33
被用者保険の被扶養者証明申請	0	1	1
被扶養者であった被保険者の確認報告	0	2	2

### （３）被保険者給付等関係申請受付件数

（単位：件）

区 分	1月～ 3月	4月～12月	計
療養費支給申請	44	123	167
高額療養費支給申請	352	1,023	1,375
高額介護合算療養費等支給申請	461	347	808
葬祭費支給申請	200	523	723
第三者による被害届	5	11	16
保険料の口座振替による徴収変更届	9	28	37

## (4) 一部負担金及び保険料減免申請受付件数

(単位：件)

区 分	1月～ 3月	4月～12月	計
一部負担金減免申請	0	0	0
保険料減免申請	1	1	2
新型コロナウイルスによる保険料減免申請	0	3	3

## (5) 保険料等調定額及び収納状況

(令和2年12月末現在, 単位：円)

区 分			調 定 額	収 納 額
本 税	現 年	特 別 徴 収	518,270,700	329,894,500
		普 通 徴 収	221,617,100	168,287,800
		計	739,887,800	498,182,300
	過 年	普 通 徴 収	7,961,555	2,992,298
督 促	現 年	普 通 徴 収	122,800	59,200
	過 年	普 通 徴 収	90,400	28,500
延 滞 金	現 年	普 通 徴 収	0	0
	過 年	普 通 徴 収	64,300	64,300

## (6) 健康診査受診人数

(単位：人)

区 分	1月～3月	4月～12月	計
茨 城 県 総 合 健 診 協 会	24	739	763
土 浦 協 同 病 院	15	6	21
石 岡 市 医 師 会	39	440	479
計	78	1,185	1,263

## (7) 人間ドック補助件数

(単位：件)

区 分	日帰り 人間 ドック	一泊 人間 ドック	脳ドック(基 本健診無)	脳ドック(基 本健診有)	計
石岡第一病院	1月～ 3月	5			5
	4月～12月	23			23
石岡市医師会病院	1月～ 3月	2			2
	4月～12月	9			9
筑波メディカルセン ター	1月～ 3月	0	0	1	1
	4月～12月	28	0	0	28
土浦協同病院	1月～ 3月	6	0	1	7
	4月～12月	30	3	2	35
茨城県メディカルセン ター	1月～ 3月	3			3
	4月～12月	6			6

区 分		日帰り 人間 ドック	一泊 人間 ドック	脳ドック(基 本健診無)	脳ドック(基 本健診有)	計
山王台病院	1月～ 3月	1	0	0		1
	4月～12月	3	0	0		3
神立病院	1月～ 3月	0		0	0	0
	4月～12月	2		0	0	2
牛久愛和総合病院	1月～ 3月	0	0	0	0	0
	4月～12月	3	0		0	3
霞ヶ浦成人病研究 事業団健診センター	1月～ 3月	0	0		0	0
	4月～12月	0	0		2	2
東関東クリニック	1月～ 3月	0				0
	4月～12月	0				0
いばらき健康管理セン ター	1月～ 3月	0				0
	4月～12月	0				0
水戸中央病院 健診セ ンター百合が丘	1月～ 3月	0		0	0	0
	4月～12月	0		0	0	0
筑波記念病院	1月～ 3月	0				0
	4月～12月	1				1
筑波大学附属病院	1月～ 3月	0			0	0
	4月～12月	3			0	3
日立製作所 土浦健診 センタ	1月～ 3月	0				0
	4月～12月	1				1
茨城県立中央病院	1月～ 3月					0
	4月～12月	5			0	5
石岡循環器科脳神経外 科病院	1月～ 3月			0		0
	4月～12月			2		2
計	1月～ 3月	17	0	0	2	19
	4月～12月	114	0	5	4	123

※受付件数については、八郷総合支所分を含む。

### 13 医療福祉について（県の補助事業）

（1）受給者数 （令和2年12月末現在，単位：人）

区 分	保 険 者 別 受 給 者 数			
	国 保	社 保	後 期	計
妊 産 婦	24	239	0	263
小 児	1,222	7,837	0	9,059
重 度 心 身 障 が い 者	337	263	0	600
65歳以上の重度心身障がい者	0	0	978	978
母 子 家 庭 の 母 子	387	963	0	1,350
父 子 家 庭 の 父 子	36	92	0	128
計	2,006	9,394	978	12,378

（2）支給件数 （単位：件）

区 分	1月～ 3月	4月～12月	計
妊 産 婦	565	1,417	1,982
小 児	22,007	47,937	69,944
重 度 心 身 障 が い 者	3,482	9,824	13,306
65歳以上の重度心身障がい者	6,668	18,817	25,485
母 子 家 庭 の 母 子	3,780	10,029	13,809
父 子 家 庭 の 父 子	284	750	1,034
計	36,786	88,774	125,560

（3）支給金額 （単位：円）

区 分	1月～ 3月	4月～12月	計
妊 産 婦	4,576,928	10,288,287	14,865,215
小 児	35,677,961	78,945,445	114,623,406
重 度 心 身 障 が い 者	29,854,295	99,836,186	129,690,481
65歳以上の重度心身障がい者	26,511,025	76,705,297	103,216,322
母 子 家 庭 の 母 子	9,469,447	28,342,975	37,812,422
父 子 家 庭 の 父 子	805,739	2,803,297	3,609,036
計	106,895,395	296,921,487	403,816,882

（4）1人当たり受診回数等

区 分	1人当たり受診回数	1件当たり金額	1人当たり金額
妊 産 婦	7.5 回	7,500 円	56,522 円
小 児	7.7 回	1,639 円	12,653 円
重 度 心 身 障 が い 者	22.2 回	9,747 円	216,151 円
65歳以上の重度心身障がい者	26.1 回	4,050 円	105,538 円
母 子 家 庭 の 母 子	10.2 回	2,738 円	28,009 円
父 子 家 庭 の 父 子	8.1 回	3,490 円	28,196 円

#### 14 医療福祉について(市の単独事業)

(1) 受給者数 (令和2年12月末現在, 単位: 人)

区 分	保 険 者 別 受 給 者 数		
	国 保	社 保	計
小 児 特 例	427	2,900	3,327
妊 産 婦 特 例	1	5	6
計	428	2,905	3,333

(2) 支給件数 (単位: 件)

区 分	1月～ 3月	4月～12月	計
小 児 特 例	6,025	15,228	21,253
妊 産 婦 特 例	4	1	5
計	6,029	15,229	21,258

(3) 支給金額 (単位: 円)

区 分	1月～ 3月	4月～12月	計
小 児 特 例	10,482,324	30,097,643	40,579,967
妊 産 婦 特 例	6,530	820	7,350
計	10,488,854	30,098,463	40,587,317

(4) 1件当たり金額 (単位: 円)

区 分	1 件 当 た り 金 額
小 児 特 例	1,909
妊 産 婦 特 例	1,470

## 15 国民年金について

### (1) 被保険者数

(令和2年12月末現在, 単位: 人)

区 分	第 1 号	任 意 加 入	第 3 号	総 数
被保険者数	8,212	82	3,798	12,092

### (2) 被保険者異動届受付件数

(単位: 件)

区 分	新規取得届	再取得届	転入届	喪失届	転出届
1月～ 3月	46	303	8	24	15
4月～12月	120	789	45	60	51
計	166	1,092	53	84	66

区 分	死亡届	転居届	種別変更	その他	計
1月～ 3月	0	5	49	67	517
4月～12月	10	9	153	185	1,422
計	10	14	202	252	1,939

### (3) 裁定請求受付件数

(単位: 件)

区 分	老齢基礎	障害基礎	遺族基礎	寡婦	死亡一時金	計
1月～ 3月	8	2	0	0	4	14
4月～12月	15	18	0	0	5	38
計	23	20	0	0	9	52

### (4) 受給権者死亡届受付件数

(単位: 件)

区 分	未支給年金	死亡届	計
1月～ 3月	127	1	128
4月～12月	395	16	411
計	522	17	539

### (5) 法定免除件数

(単位: 件)

区 分	該 当	非該当
1月～ 3月	30	11
4月～12月	72	26
計	102	37

## (6) 免除申請受付件数

(単位：件)

区 分	免除・若年者 納付猶予	学生納付特例	新型コロナウイルスに よる保険料減免申請	産前産後免除
1月～ 3月	328	84	0	14
4月～12月	1,192	279	9	20
計	1,520	363	9	34

## (7) その他年金関係届件数

(単位：件)

届書名	1～3月	4月～12月	計
障害基礎年金受給権者所得状況届	1	0	1
老齢福祉年金受給権者定時届	0	0	0
年金生活者支援給付金請求	7	17	24

※受付件数については、八郷総合支所分含む。

# 水 道 課

## 1 石岡市水道事業運営審議会について

	定 数	任 期	就任年月日	設 置 根 拠	活動状況
市議会議員	4 人	2 年	令和2年4月1日	石岡市水道事業運営審議会条例第1条	開催なし
水道加入者	4 人				
学識経験者	2 人				
市 職 員	2 人				
計	12 人				

## 2 取水施設

	水 源	井戸所在地及び井戸深度
取 水 場 系 施 設	県水受水	所在地：石岡市柿岡648-2
		県西広域用水供給事業より受水 日量1,900m <sup>3</sup>
	柿岡3号井	所在地：石岡市柿岡72-1
		取水井：深井戸φ250mm×99m
	小桜1号井	所在地：石岡市根小屋147
		取水井：深井戸φ300mm×55m
	新設1号井	所在地：石岡市片野1815
		取水井：深井戸φ250mm×82m
	新設2号井	所在地：石岡市金指61
		取水井：深井戸φ350mm×127m
	新設3号井	所在地：石岡市下林3007
		取水井：深井戸φ350mm×102m
	新設4号井	所在地：石岡市川又2402
		取水井：深井戸φ350mm×81.2m
	新設5号井	所在地：石岡市川又2232
		取水井：深井戸φ350mm×50m
	新設6号井	所在地：石岡市柿岡648-2
		取水井：深井戸φ350mm×66.5m
	新設9号井	所在地：石岡市柿岡5581
		取水井：深井戸φ350mm×65m
	新地井戸	所在地：石岡市柿岡5417
		取水井：深井戸φ200mm×86m
	下林系	新設7号井 所在地：石岡市下林2041-2
		取水井：深井戸φ350mm×135m
		戸の内1号井 所在地：石岡市下林2448-18
		取水井：深井戸φ250mm×150m
	山崎系	新設8号井 所在地：石岡市山崎3345
		取水井：深井戸φ350mm×118m
	園部系	園部1号井 所在地：石岡市東成井1795-1
		取水井：深井戸φ350mm×80m

### 3 浄水施設

浄水施設			所在地及び最大浄水量
浄水施設	中央系	中央浄水場	所在地：石岡市柿岡 6 4 8 - 2
			最大浄水量：地下水系 5,634m <sup>3</sup> /日
			：県水系 1,900m <sup>3</sup> /日 計 7,534m <sup>3</sup> /日
	下林系	下林浄水場	所在地：石岡市下林 2 0 8 6 - 1
			最大浄水量：地下水系 1,500m <sup>3</sup> /日
	山崎系	山崎浄水場	所在地：石岡市山崎 3 3 4 5
			最大浄水量：地下水系 1,500m <sup>3</sup> /日
	園部系	園部浄水場	所在地：石岡市真家 1 6 8 0
			最大浄水量：地下水系 1,300m <sup>3</sup> /日

### 4 給水件数

(単位：件)

区 分	1月	2月	3月	4月	5月	6月
件 数	7,331	7,326	7,335	7,345	7,350	7,352
区 分	7月	8月	9月	10月	11月	12月
件 数	7,356	7,361	7,372	7,385	7,387	7,388

### 5 各月別取水量

(単位：m<sup>3</sup>)

区 分	1月	2月	3月	4月	5月	6月
月別取水量	206, 556	201, 007	213, 184	218, 199	217, 354	210, 552
1 日平均取水量	6, 663	6, 931	6, 877	7, 273	7, 011	7, 018

区 分	7月	8月	9月	10月	11月	12月
月別取水量	210, 430	226, 729	216, 550	221, 344	205, 792	228, 540
1 日平均取水量	6, 788	7, 314	7, 218	7, 140	6, 860	7, 372

小計(1月～3月)	620, 747	小計(4月～12月)	1, 955, 490	合計(1月～12月)	2, 576, 237
1 日平均	7, 039				

### 6 各月別配水量

(単位：m<sup>3</sup>)

区 分	1月	2月	3月	4月	5月	6月
月別配水量	202, 506	197, 066	209, 004	213, 921	213, 092	206, 424
1 日平均配水量	6, 532	6, 795	6, 742	7, 131	6, 874	6, 881

区 分	7月	8月	9月	10月	11月	12月
月別配水量	206, 304	222, 283	212, 304	217, 004	201, 757	224, 059
1 日平均配水量	6, 655	7, 170	7, 077	7, 000	6, 725	7, 228

小計(1月～3月)	608, 576	小計(4月～12月)	1, 917, 148	合計(1月～12月)	2, 525, 724
1 日平均	6, 901				

## 7 有収水量

(単位：m<sup>3</sup>)

区 分	1月	2月	3月	4月	5月	6月
月別有収水量	180,049	151,280	155,919	163,281	164,531	166,769

区 分	7月	8月	9月	10月	11月	12月
月別有収水量	168,845	165,722	177,803	166,232	169,272	164,118

小計(1月～3月)	487,248	小計(4月～12月)	1,506,573	合計(1月～12月)	1,993,821
-----------	---------	------------	-----------	------------	-----------

## 8 水道普及状況

(単位：人，%)

給水区域内人口(常住人口)	給水人口	普及率
24,695	20,931	84.76

## 9 水道料金徴収状況

(単位：円，%)

区 分		調 定 額	収 入 済 額	徴 収 率
令和2年12月末日	2 年度	396,814,321	349,106,879	87.98
	過年度	66,061,766	48,786,752	73.85

## 10 業務委託契約状況

(単位：円)

業務委託名	委託業者名	契約年月日	金 額
水道台帳作成業務委託	(株)オオバ 茨城営業所	R2.2.4	2,860,000
設備管理業務委託	(株)ニノテック いわき営業所	R2.4.1	6,490,000
水質検査業務委託	(株)江東微生物研究所	R2.4.1	1,925,000
電気工作物保安管理業務委託	尾見電気管理事務所	R2.4.1	803,000
夜間警備業務委託	国際警備保障(株)	R2.4.1	198,000
休日及び年末年始業務委託	指定給水装置工事事業者9社	R2.4.1	4,320円/日
定期水質検査業務委託	各浄水場配水居住者4箇所	R2.4.1	400円/日
石岡市上水道検針業務委託	検針員8名	R2.4.1	71円/件
水道施設除草作業業務委託	(公社)石岡地方広域シルバー人材センター	R2.4.16	489,915
清掃業務委託	(株)塚越産業	R2.5.11	187,000
消防用設備点検業務委託	スイコー(株)	R2.6.1	66,000
瓦谷送水管布設替測量設計業務委託	総合開発企画(株)	R2.9.23	22,000,000
太田送水管布設替測量設計業務委託	(株)元和設計	R2.9.23	5,280,000
半田配水管布設替測量設計業務委託	(有)つくばスケール	R2.9.23	6,820,000
小幡配水管布設替測量設計業務委託	(株)トーホー測研	R2.9.24	4,070,000
水道施設簡易耐震診断業務委託	(株)日本水道設計社 茨城営業所	R2.9.28	8,580,000
光安寺橋上水道添架管設計業務委託	(株)オオバ 茨城営業所	R2.11.10	15,730,000
合計(1月～12月)	単価契約3件を除く		75,498,915

## 11 工事契約状況

(契約金額30万円以上 単位：円)

工 事 名	請負業者名	契約年月日	金 額
R1 石岡市水道事業舗装工事	(有)路川工務店	R2.1.7	4,125,000
R1 水道台帳作成業務委託	(株)オオバ 茨城営業所	R2.2.4	2,860,000
R1 園部浄水場ろ過機改修工事	(株)東工業	R2.3.6	18,282,000
小計(1月～3月)			25,267,000
R2 園部浄水場ろ過バルブ交換工事	中沢機工(株)	R2.4.23	671,000
R2 給水管布設替工事 第1号	飯島電設工業(株)	R2.5.15	946,000
R2 新設8号井戸ポンプ交換工事	(有)高柳さく泉工業	R2.6.4	968,000
R2 消火栓室改修工事 第1号	九島産業(株)	R2.6.25	1,067,000
R2 給水管取出工事 第1号	九島産業(株)	R2.6.26	1,023,000
R2 送水管布設替工事 第1号	(株)三企工業	R2.7.9	26,884,000

工 事 名	請負業者名	契約年月日	金 額
R2 送水管布設替工事 第2号	㈱小貫工業	R2. 7. 13	15, 433, 000
R2 配水管布設替工事 第1号	九島産業㈱	R2. 8. 13	22, 297, 000
R2 半田配水管切り回し工事	㈲塚田埋設工事	R2. 9. 1	1, 133, 000
R2 山崎浄水場ろ過ポンプ交換工事	㈲高柳さく泉工業	R2. 9. 1	825, 000
R2 山崎消火栓設置工事 第1号	㈲三輪電機商会	R2. 10. 9	1, 243, 000
R2 大増消火栓設置工事 第2号	飯島電設工業㈱	R2. 12. 2	1, 265, 000
小計(4月～12月)			73, 755, 000
合計(1月～12月)			99, 022, 000

1 2 指定給水装置工事事業者指定店（令和2年12月末）193社

# 市 民 会 館

## 1 市民会館運営委員会について

定数	任期	就任年月日	設置根拠	活動状況
10人	2年	平成30年7月1日	石岡市民会館条例第17条	開催なし

## 2 自主事業について

開催なし

## 3 市民会館使用料調定状況について

(単位：円)

区 分	1月～3月	4月～12月	計
オーデトリウム棟 (ホール)	120,350		120,350
管 理 棟 (会議室)	301,400		301,400
計	421,750		421,750

## 4 市民会館利用状況について

(単位：回，人)

区 分	1月～3月		4月～12月		計	
	回数	人数	回数	人数	回数	人数
オーデトリウム棟 (ホール)	50	4,355			50	4,355
管 理 棟 (会議室)	318	6,100			318	6,100
計	368	10,455			368	10,455



保 健 福 祉 部

社 会 福 祉 課

高 齢 福 祉 課

こ ど も 福 祉 課

健 康 増 進 課



# 社 会 福 祉 課

## 1 援護事務について

(1) 戦没者等の遺族に対する特別弔慰金取扱状況 (単位: 件)

第 1 1 回特別弔慰金	1 月～3 月	4 月～1 2 月	計
件 数	0	4 2 6	4 2 6

(2) 法外援護(旅費支給)の取扱状況 (単位: 件)

月	1 月～3 月	4 月～1 2 月	計
件 数	2	3	5

## 2 災害見舞金支給状況

(単位: 件, 円)

1 月～3 月		4 月～1 2 月		計	
件 数	金 額	件 数	金 額	件 数	金 額
3	150,000	5	190,000	8	340,000

## 3 日本赤十字社資募集状況

(単位: 円)

区 分	1 月～3 月	4 月～1 2 月	計
一 般 社 資	30,000	7,121,800	7,151,800
特 別 社 資	20,000	1,236,410	1,256,410
計	50,000	8,358,210	8,408,210

## 4 民生委員児童委員について

(1) 定員

定 数			任 期	就任年月日	設置根拠
地区担当	主任児童委員	計			
1 5 2 人	1 1 人	1 6 3 人	3 年	令和元年12月1日	民生委員法

(2) 委員の活動状況 (単位: 回)

区 分	回 数			説 明
	1 月～3 月	4 月～1 2 月	計	
市連合会	0	1	1	総会
	3	9	1 2	理事会
地区協議会	1 6	4 4	6 0	5 地区定例会・主任児童部
計	1 9	5 4	7 3	

(3) 地域における活動状況

区 分	1 月～3 月	4 月～1 2 月	計
相談・支援件数	8 2 7 件	2, 1 5 6 件	2, 9 8 3 件
その他活動件数	2, 0 0 9 件	5, 4 5 7 件	7, 4 6 6 件
活 動 日 数	3, 5 1 4 日	9, 2 2 2 日	1 2, 7 3 6 日
訪 問 回 数	3, 0 3 1 回	9, 9 2 5 回	1 2, 9 5 6 回

## 5 人権擁護委員について

委員	任期	設 置 根 拠	活 動 状 況
9 人	3 年	人権擁護委員法第3条	人権相談，人権啓発活動， 人権侵害による被害者の救済

## 6 補装具の交付状況

(単位:件)

種別 区分	補聴器		義 肢		車いす		装 具		その他		計	
	交付	修理	交付	修理	交付	修理	交付	修理	交付	修理	交付	修理
1～3月	5	3	0	0	5	3	7	1	8	1	25	8
4～12月	10	7	4	8	13	22	11	4	13	3	51	44
計	15	10	4	8	18	25	18	5	21	4	76	52

## 7 重度心身障害者福祉タクシー利用料金助成

(単位:枚)

福祉タクシー利用券利用状況	1月～3月	4月～12月	計
	433	1,693	2,126

## 8 施設の入所状況

(単位:人)

種 別 区 分	元年12月末 人員	支 給 開 始			支 給 解 除			2年12月末 人員
		1～3月	4～12月	小計	1～3月	4～12月	小計	
障 害 者 支 援 施 設	103	2	9	11	1	6	7	107

## 9 けやきの家利用状況

精神障害者 社会復帰 訓練	1月～3月		4月～12月		計	
	日 数	人 数	日 数	人 数	日 数	人 数
	56	365	173	794	229	1,159

## 10 在宅心身障害者福祉作業所利用状況

生活訓練 作業所	1月～3月		4月～12月		計	
	日 数	人 数	日 数	人 数	日 数	人 数
ひまわり	58	363	180	1,288	238	1,651
ゆ り	58	364	183	1,008	241	1,372

## 1 1 障害者給付審査会

障害支援区分認定基準に照らした審査及び判定業務を行う。

定 数	任 期	就任年月日	設 置 根 拠	活 動 状 況
6 人	2 年	平成 31 年 4 月 1 日	障害者の日常生活及び社会生活を総合的に支援するための法律第 1 5 条	年 1 2 回開催

## 1 2 難病患者福祉見舞金

支 給 件 数	制 度 概 要
481 件	<p>受給資格：毎年 1 0 月 1 日現在において、市内に住所を有する難病患者</p> <p>対象疾患：3 3 3 疾患</p> <p>難病患者 1 人につき、年額 3 0, 0 0 0 円を支給</p>

## 1 3 生活保護費の支払状況

(単位：円)

区 分	1 月～3 月	4 月～1 2 月	計
生活扶助費	122, 933, 742	365, 742, 775	488, 676, 517
住宅扶助費	47, 120, 894	141, 106, 556	188, 227, 450
教育扶助費	954, 690	2, 037, 838	2, 992, 528
医療扶助費	213, 730, 043	700, 840, 798	914, 570, 841
出産扶助費	0	526, 530	526, 530
生業扶助費	395, 770	641, 231	1, 037, 001
葬祭扶助費	1, 403, 561	1, 444, 889	2, 848, 450
施設扶助費	15, 607, 943	44, 016, 304	59, 624, 247
介護扶助費	20, 017, 022	37, 052, 775	57, 069, 797
計	422, 163, 665	1, 293, 409, 696	1, 715, 573, 361

## 1 4 生活保護法による援護事務について

(1) 保護世帯区分

(1 2 月末現在)

区 分	高齢者世帯	母子世帯	傷病・障害世帯	その他の世帯	計
世 帯 数	473	20	162	125	780

※ 高齢者世帯・・・男女とも 6 5 歳以上の者のみで構成する世帯又は、これらの者と 1 8 歳以下の子からなる世帯

## (2) 保護の種類別保護世帯及び保護人員

(12月末現在)

保護の種類	生活扶助	住宅扶助	教育扶助	医療扶助	介護扶助	生業扶助	葬祭扶助
世帯数	631	528	22	751	199	8	2
人員	759	629	28	881	202	8	2

## (3) 保護申請、開始、廃止、却下・取下げ件数

(単位：件)

区 分	保護申請	保護開始	保護廃止	申請却下・取下げ
1月～3月	31	30	30	2
4月～12月	96	80	66	16
計	127	110	96	18

## 15 生活困窮者自立支援制度について

区 分	1月～3月	4月～12月	計
自立相談件数 (件)	16	78	94
住居確保給付金支給件数 (件)	0	26	26
住居確保給付金給付額 (円)	0	2,179,900	2,179,900

# 高 齢 福 祉 課

## 1 敬老会実施状況（75歳以上）※会場では記念品配布のみ（単位：人）

地 区	実施日	会 場	対象者	傘寿	米寿	白寿
国府	R2. 9. 11	国府地区公民館	1,522	106	78	11
府中	R2. 10. 9	ひまわりの館	1,914	124	66	4
杉並	R2. 10. 4	杉並地区コミュニティセンター	921	77	37	3
東	R2. 9. 27	東地区公民館	2,433	177	75	6
高浜	R2. 6. 14	配り歩き	457	42	10	1
三村	R2. 9. 21	配り歩き	404	18	21	0
関川	R2. 6. 21	配り歩き	284	11	17	1
東大橋		配り歩き	284	18	9	4
東府中	R2. 10. 11	配り歩き	93	5	2	1
柿岡		配り歩き	888	54	22	2
小幡	R2. 11. 1	小幡小学校グラウンド	441	28	32	3
葦穂	R2. 9. 21	葦穂地区多目的研修センター	515	27	27	3
恋瀬		恋瀬地区公民館	436	26	25	1
瓦会		瓦会地区多目的研修センター	393	29	18	3
園部		園部地区コミュニティセンター 東成井田園都市センター	910	62	34	2
林	R2. 9. 13	林小学校体育館	506	30	25	0
小桜	R2. 9. 21	小桜地区公民館	436	32	18	2
合 計			12,837	866	516	47

## 2 いきいきクラブ実施状況（令和元年度分 単位いきいきクラブ補助金交付団体）

クラブ数	28クラブ	会員数	1,249人
------	-------	-----	--------

## 3 徘徊高齢者家族支援サービス利用者状況 ※R2. 3～R2. 5まで利用

端末機の貸与者	1人
---------	----

## 4 ひとり暮らし老人対策

			1～3月	4～12月
電話基本料助成事業	12月末利用者数	68人		
緊急通報システム整備事業	12月末設置者数	541人	内新規設置者 14人	35人
	12月末緊急通報件数	80件	内救急車出動 15件	49件
愛の定期便	12月末利用者数	565人	配布数 20,069本	66,922本
配食サービス事業	実利用者数	148人	配食数 6,526食	20,548食
生活管理指導事業	実利用者数	1人	延利用時間 2.0時間	0.0時間

## 5 ねたきり老人支援事業

		1～3月	4～12月
紙おむつ購入助成	支給件数	169件	441件
介護慰労金	支給件数		0件

## 6 生活管理指導短期宿泊事業

			1～3月	4～12月	合 計
契約施設	5施設（12月末現在）	利用者数	0人	2人	2人

## 7 シルバーカー購入助成補助

区分	1～3月	4～12月	合 計
補助件数	22件	72件	94件

## 8 保健・医療・福祉関係等専門従事者奨学金貸与

	貸与件数	予定資格
新規	0件	看護師，介護福祉士
継続	2件	

## 9 高齢者健康農園・健康広場設置箇所

健康農園	3箇所	133区画
健康広場	2箇所	

## 10 外国人高齢者福祉手当

支給件数	0件
------	----

## 11 福祉バス運行について

（単位：日）

区分	1～3月	4～12月	合 計
県内	15	27	42
県外	11	5	16
計	26	32	58

## 地域包括支援センター

### 1 石岡市地域包括支援センター運営協議会について

定数	任期	就任年月日	設置根拠	開催状況
18人	2年	平成31年4月1日	石岡市地域包括支援センター運営協議会要綱 第1条	令和2年3月16日（中止） 令和2年6月26日 令和2年11月10日

### 2 石岡市地域ケア会議について（地域ケア個別会議を含む）

定数	任期	就任年月日	設置根拠	開催状況
16人	2年	平成31年4月1日	石岡市地域ケア会議要綱 第1条	令和2年2月10日

### 3 石岡市認知症初期集中支援チーム運営委員会について

定数	任期	就任年月日	設置根拠	開催状況
14人	2年	平成31年4月1日	石岡市認知症初期集中支援チーム運営委員会要綱 第1条	令和2年2月25日 令和2年6月23日 令和2年11月17日

### 4 石岡市在宅医療・介護連携推進会議について

定数	任期	就任年月日	設置根拠	開催状況
15人	2年	令和2年4月1日	石岡市在宅医療・介護連携推進会議要綱 第1条	令和2年3月9日 令和2年11月2日

### 5 相談人数について

（単位：人）

区分	地域包括支援センター		やさと		センチュリー石岡		八郷プロバンス	
	実	延	実	延	実	延	実	延
1月～3月	355	2,950	18	863	23	78	50	149
4月～12月	1,310	8,948	218	403	252	431	143	454
計	1,665	11,898	236	1,266	275	509	193	603

区分	ねあたり		石岡市医師会 (R2.8月まで)		ゆうゆう (R2.9月から)		あいあい	
	実	延	実	延	実	延	実	延
1月～3月	25	115	11	58			28	121
4月～12月	179	434	114	203	124	177	248	543
計	204	549	125	261	124	177	276	664

区分	計	
	実	延
1月～3月	510	4,334
4月～12月	2,588	11,593
計	3,098	15,927

※実＝新規の相談人数・延＝新規+継続の人数

## 6 訪問人数について

(単位：人)

区分	地域包括支援センター		やさと		センチュリー石岡		八郷プロバンス	
	実	延	実	延	実	延	実	延
1月～ 3月	186	620	42	212	23	78	50	126
4月～12月	634	1,867	155	167	252	429	143	382
計	820	2,487	197	379	275	507	193	508

区分	ねあたり		石岡市医師会 (R2年8月まで)		ゆうゆう (R2年9月から)		あいあい	
	実	延	実	延	実	延	実	延
1月～ 3月	25	115	9	21			27	114
4月～12月	178	430	111	161	121	141	246	502
計	203	545	120	182	121	141	273	616

区分	計	
	実	延
1月～ 3月	362	1,286
4月～12月	1,840	4,079
計	2,202	5,365

※実＝新規の相談人数・延＝新規+継続の人数

## 7 介護予防支援事業について

(単位：件，人)

区分	要支援認定者数	予防給付 新規受給者数	ケアプラン 作成件数
1月～ 3月	197	68	922
4月～12月	436	170	2,983
計	633	238	3,905

## 8 介護予防ケアマネジメント事業について

(単位：件，人)

区分	ケアプラン 作成件数
1月～ 3月	713
4月～12月	1,998
計	2,711

## 9 介護予防把握事業について

(単位：件，人)

区分	基本チェックリスト 実施件数
1月～ 3月	197
4月～12月	687
計	884

# 10 普及啓発事業について

区分	介護予防講演会		介護予防相談		介護予防教室	
1月～3月	1回	271人	19回	445人	60回	1,743人
4月～12月	令和2年10月4日（中止）		17回	266人	105回	1,925人
計	1回	271人	36回	711人	165回	3,668人

区分	家族介護者等交流会		運動教室等		認知症サポーター養成講座	
1月～3月	6回	35人	17回	505人	2回	28人
4月～12月	23回	79人	67回	919人	7回	144人
計	29回	114人	84回	1,424人	9回	172人

新型コロナウイルス感染拡大防止のため3月から5月末は事業を中止。  
6月から感染症対策を徹底し、人数制限等を行いながら順次事業を再開。

## 介護保険室

### 1 石岡市介護保険運営協議会について

定数	任期	就任年月日	設置根拠	開催状況
18人	2年	平成31年4月1日	石岡市介護保険条例第4条	・令和2年5月（書面開催） ・7月28日・9月30日・ 10月28日・11月27日・12月 （書面開催）

### 2 地域密着型運営サービス委員会について

定数	任期	就任年月日	設置根拠	開催状況
10人	2年	平成31年4月1日	石岡市地域密着型サービス運営委員会要綱第1条	令和2年5月（書面開催）

### 3 石岡市生活支援体制整備事業協議体

定数	任期	就任年月日	設置根拠	開催状況
12人	2年	令和元年8月1日	石岡市生活支援体制整備事業協議体設置要綱第1条	令和2年9月15日

### 4 石岡市介護認定について

#### （1）介護認定審査会について

定数	任期	就任年月日	設置根拠	開催状況
27人	2年	令和元年10月1日	介護保険法第14条	毎週2回（火・木）開催

#### （2）介護保険審査件数（延べ件数）（単位：件）

区分	1月～3月	4月～12月	計
審査件数	998	1,966	2,964
審査会開催数	25	58	83

#### （3）要介護（要支援）認定者数（令和2年12月末現在）（単位：人）

	支援1	支援2	計	介護1	介護2	介護3	介護4	介護5	計	合計
第1号被保険者	450	406	856	972	681	539	526	375	3,093	3,949
65歳以上	62	46	108	104	77	46	57	41	325	433
75歳未満										
75歳以上	388	360	748	868	604	493	469	334	2,768	3,516
第2号被保険者	12	8	20	20	18	13	14	5	70	90
合計	462	414	876	992	699	552	540	380	3,163	4,039

## 5 介護サービス利用状況

### (1) 介護サービス利用件数（延べ件数）

（単位：件）

介護サービス種類	1月～3月	4月～12月	計
居宅介護（介護予防）サービス	15,401	46,926	62,327
地域密着型（介護予防）サービス	1,555	4,531	6,086
施設介護サービス	2,482	7,531	10,013

### (2) 介護サービス給付費（令和2年1月から令和2年12月末までの総給付費）

（単位：円）

介護サービス種類	1月～3月	4月～12月	計
居宅介護（介護予防）サービス	535,836,862	1,651,345,029	2,187,181,891
地域密着型（介護予防）サービス	274,233,301	806,380,386	1,080,613,687
施設介護サービス	636,504,567	1,935,325,977	2,571,830,544

### (3) 特定入所者介護（介護予防）サービス費

（単位：件，円）

	1月～3月	4月～12月	計
支給件数	3,961	12,067	16,028
支給額	76,093,034	233,150,777	309,243,811

### (4) 高額介護（介護予防）サービス費

（単位：件，円）

	1月～3月	4月～12月	計
支給件数	3,211	9,845	13,056
支給額	37,579,799	114,528,729	152,108,528

### (5) 高額医療合算介護（介護予防）サービス費

（単位：件，円）

	1月～3月	4月～12月	計
支給件数	42	695	737
支給額	1,312,373	18,617,308	19,929,681

### (6) 市町村特別給付費

（単位：件，円）

	1月～3月	4月～12月	計
支給件数	2	7	9
支給額	4,000	14,000	18,000

## 6 介護保険料について

(1) 第1号被保険者数(令和2年12月末現在)

(単位:人)

第1号被保険者数	第1段階	第2段階	第3段階	第4段階	第5段階	第6段階
23,802	3,987	1,591	1,361	3,969	3,539	3,879
	第7段階	第8段階	第9段階	第10段階		
	3,021	1,303	725	427		

(2) 第1号被保険者介護保険料調定額と収入額(令和2年12月末現在)

(単位:円)

区 分			調 定 額	収 入 額
保険料	現年	特別徴収	1,425,382,770	946,267,290
		普通徴収	134,817,450	96,365,000
		計	1,560,200,220	1,042,632,290
	過年	普通徴収	139,437,015	3,629,610
督促	現年	普通徴収	199,500	64,600
	過年	普通徴収	1,439,700	28,400
延滞金	過年	普通徴収	92,740	92,740

## 7 地域密着型サービス事業者等指定について

(1) 認知症対応型共同生活介護指定事業者(グループホーム)

いより端石岡	センチュリーの里	さわらび
ひまわり	さくら	愛の家 石岡山吹
愛の家 石岡青柳	あんず	あいりレー石岡

(2) 小規模多機能型居宅介護指定事業者

たなごころ	やさとの森	柿岡あかね
国府あおい	R A U M 東ノ辻	あいりレー・ケアホーム石岡

(3) 地域密着型介護老人福祉施設入所者生活介護指定事業者

石岡陽だまり館	明翠苑
---------	-----

(4) 認知症対応型通所介護指定事業者

愛の家 デイサービス石岡青柳	認知症対応型通所介護事業所ハート24
----------------	--------------------

(5) 介護予防サービス指定事業者

石岡市地域包括支援センター
---------------

(6) 地域密着型通所介護指定事業者

石岡デイサービスセンター華翠会館	デイサービスセンターかいじ	デイサービスセンターれもん
デイサービスセンター百百花	デイサービスなごみの郷	デイサービス ここいち石岡
コープ菜の花 石岡旭台デイサービスセンター	デイサービスセンタードルフィン石岡	デイサービスまごころの家 石岡総社
リハスマイル石岡	デイサービスセンター いこいの郷 百百花	デイサービス カーサ・フェリーチェ
デイサービス ようよう	アメニティ デイサービスセンター	

(7) 夜間対応型訪問介護指定事業所

夜間対応型訪問介護事業所ハート24
-------------------

(8) 居宅介護指定事業所

居宅介護支援事業所あいあい	ケアプランセンターあんず	石岡市社会福祉協議会指定居宅介護支援事業所
石岡第一病院 在宅支援センター 居宅介護支援事業所	居宅介護支援事業所ウイケア	ウエルシア介護サービス石岡
ケアプランセンターかいじ	居宅介護支援事業所サングリーンやさと	居宅介護支援センター センチュリー石岡
居宅介護支援事業所 談話館	ケアセンターつかさ	居宅介護支援事業所「ハート24」石岡事業所
ケアプランセンター やさと	指定居宅介護支援事業所 八郷プロバンス	明翠苑居宅介護支援センター
メイプルケアプランセンター	指定居宅介護支援事業所 サン・テレーズガーデン	居宅介護支援事業所 ケア相談室上の台
ケアプランセンターゆうゆう		

## ふれあいの里石岡ひまわりの館

### 1 屋内個人（入浴・トレーニング）施設について

#### (1) 月別使用状況 (単位：人)

区分	1月	2月	3月	小計
3歳児未満 (無料)	10	11	0	21
小学生以下 (回数券) (200円)	74	113	4	191
一般 (回数券) (510円)	352	340	57	749
	1,612	1,687	278	3,577
70歳以上 (回数券) (250円)	822	848	147	1,817
	1,128	1,139	190	2,457
障害者 (無料)	554	538	107	1,199
スタンプ券 (無料)	389	353	60	802
招待券 (無料)	24	32	8	64
プラチナ (無料)	7	5	0	12
計	4,972	5,066	851	10,889

区分	4月	5月	6月	7月	8月	9月	10月	11月	12月	小計	合計
3歳児未満 (無料)	0	0	0	0	0	2	0	6	1	9	30
小学生以下 (回数券) (200円)	0	0	0	1	0	0	0	0	0	1	1
	0	0	5	17	6	21	11	14	9	83	274
一般 (回数券) (520円)	0	0	44	94	79	81	90	86	79	553	1,302
	0	0	209	327	279	360	339	319	321	2,154	5,731
70歳以上 (回数券) (260円)	0	0	184	351	333	322	338	354	325	2,207	4,024
	0	0	223	394	335	381	431	399	483	2,646	5,103
障害者 (無料)	0	0	132	255	217	235	279	272	258	1,648	2,847
スタンプ券 (無料)	0	0	57	118	101	111	101	112	124	724	1,526
招待券 (無料)	0	0	1	4	0	30	30	7	12	84	148
プラチナ (無料)	0	0	0	0	0	2	3	4	2	11	23
計	0	0	855	1,561	1,350	1,545	1,622	1,573	1,614	10,120	21,009

#### (2) 月別使用料調定状況 (単位：円)

区分	1月	2月	3月	小計
収入済額	1,518,120	1,567,780	246,760	3,332,660

区分	4月	5月	6月	7月	8月
収入済額	0	0	245,660	377,280	350,380

区分	9月	10月	11月	12月	小計	合計
収入済額	394,460	404,940	386,820	414,420	2,573,960	5,906,620

## 2 屋外個人（ターゲットバードゴルフ）施設について

### (1) 月別使用状況 (単位：人)

区分	1月	2月	3月	小計
一般				
(回数券)	26	8	0	34
(200円)	28	54	2	84
70歳以上				
(回数券)	79	106	13	198
(100円)	29	58	6	93
障害者 (無料)	0	0	0	0
スタンプ券 (無料)	1	5	1	7
使用料減免 (無料)	314	196	30	540
年間使用 申請者	496	657	128	1,281
計	973	1084	180	2,237

区分	4月	5月	6月	7月	8月	9月	10月	11月	12月	小計	合計
一般											
(回数券)	2	0	0	7	7	11	17	39	8	91	125
(200円)	5	0	16	11	19	42	28	35	31	187	271
70歳以上											
(回数券)	14	0	54	50	37	25	49	82	60	371	569
(100円)	6	0	7	10	13	4	15	28	23	106	199
障害者 (無料)	0	0	0	0	0	0	0	0	1	1	1
スタンプ券 (無料)	1	0	5	4	4	2	2	7	2	27	34
使用料減免 (無料)	71	0	230	173	191	290	320	282	341	1,898	2,438
年間使用 申請者	121	0	504	532	529	508	572	595	552	3,913	5,194
計	220	0	816	787	800	882	1,003	1,068	1,018	6,594	8,831

### (2) 月別使用料調定状況 (単位：円)

区分	1月	2月	3月	小計
収入済額	13,500	23,600	1,000	38,100

区分	4月	5月	6月	7月	8月
収入済額	202,600	0	38,900	6,200	6,100

区分	9月	10月	11月	12月	小計	合計
収入済額	9,800	9,100	12,800	11,500	297,000	335,100

### 3 団体（ホール・会議室）施設について

#### (1) 月別使用状況

(単位：件、人)

区分	1月		2月		3月		小計	
	件数	人数	件数	人数	件数	人数	件数	人数
ふれあいホール	35	2,318	35	3,254	1	9	71	5,581
介護研修室	44	1,595	43	1,760	11	234	98	3,589
料理教室	8	200	7	152	0	0	15	352
茶室	12	101	15	104	1	10	28	215
ふれあい工作室	20	1,029	21	699	0	0	41	1,728
計	119	5,243	121	5,969	13	253	253	11,465

区分	4月		5月		6月		7月		8月	
	件数	人数	件数	人数	件数	人数	件数	人数	件数	人数
ふれあいホール	1	30	0	0	10	220	20	442	21	503
介護研修室	7	116	0	0	31	545	43	595	41	726
料理教室	0	0	0	0	1	30	2	11	1	6
茶室	0	0	0	0	8	46	3	16	4	19
ふれあい工作室	3	48	0	0	3	29	1	9	3	24
計	11	194	0	0	53	870	69	1,073	70	1,278

区分	9月		10月		11月		12月		小計		合計	
	件数	人数	件数	人数	件数	人数	件数	人数	件数	人数	件数	人数
ふれあいホール	41	2,309	30	782	35	1,193	37	1,684	195	7,163	266	12,744
介護研修室	57	1,147	56	943	59	1,131	54	1,079	348	6,282	446	9,871
料理教室	4	66	1	6	1	6	2	36	12	161	27	513
茶室	4	16	3	14	4	22	2	7	28	140	56	355
ふれあい工作室	6	79	10	175	16	238	12	246	54	848	95	2,576
計	112	3,617	100	1,920	115	2,590	107	3,052	637	14,594	890	26,059

#### (2) 月別使用料調定状況

(単位：円)

区分	1月	2月	3月	小計
収入済額	154,170	77,075	0	231,245

区分	4月	5月	6月	7月	8月
収入済額	15,680	3,660	69,240	83,640	88,900

区分	9月	10月	11月	12月	小計	合計
収入済額	156,930	152,425	161,570	97,520	829,565	1,060,810

#### 4 各教室の開催について

令和元年度

(1月～3月末現在)

教室名	実施回数(回)	延参加者(人)	中止回数(回)
ふれあい陶芸教室	2	38	1
リラックス体操教室	4	172	2
アンチエイジングメソッド	1	23	5
室内ニュースポーツ教室	2	68	0
ホリスティック ヨーガ教室	2	20	1
スマイルエアロビック教室	7	240	1
ママと一緒にえいごであそぼ	2	56	4
お料理フェスティバル	4	82	2
リラックスヨガ教室	2	49	4
消しゴムはんこ	1	10	0
布ビーズアクセサリー	1	7	0
ハーバリウム教室	1	11	0
スクエアステップ教室	3	111	3
健身気功教室 五禽戯	3	57	2
みんなのターゲットバードゴルフ	4	261	2
ポレポレ体操	3	122	3
福祉レクリエーション教室	0	0	1
大人のリズムダンス	0	0	6
ZUMBA GOLD	0	0	5
身体トレーニング教室	0	0	3
ママとベビーのリズム体操	0	0	4
小計(1月～3月)	42	1,327	49

令和2年度

(4月～12月末現在)

教室名	実施回数(回)	延参加者(人)	中止回数(回)
ふれあい陶芸教室	0	0	6
リラックス体操教室	0	0	11
室内ニュースポーツ教室	0	0	4
ママとベビーのリズム体操	0	0	5
ホリスティック ヨーガ教室	0	0	5
健身気功教室 五禽戯	0	0	6
体にいいケイラク体操	2	55	1
腸活体操	1	39	1
みんなのターゲットバードゴルフ	10	372	6
筋肉調整とスロートレーニング	8	93	0
スマイルエアロビック教室	10	159	0
スクエアステップ教室	3	43	0
お外deケイラク	4	78	0
ひなたぼっこ体操	4	51	0
おひさま体操	2	31	0
Park Yoga	2	42	0
楽しい青空気功教室	4	67	0
小計(4月～12月)	50	1,030	45
合計(1月～12月)	92	2,357	94

# こども福祉課

## 1 児童福祉

(1) 児童手当等受給対象児童状況 (単位：人)

区 分			第 1 子	第 2 子	第 3 子以降	合 計
児 童 手 当	3 歳未満	被用者	389	356	198	943
		非被用者	68	63	39	170
	3 歳以上 小学校修了前	被用者	1, 762	1, 384	487	3, 633
		非被用者	374	275	115	764
	小学校修了後 中学校修了前	被用者	762	434	43	1, 239
		非被用者	176	83	11	270
特 例 給 付	3 歳未満		7	10	2	19
	3 歳以上小学校修了前		72	59	26	157
	小学校修了後中学校修了前		47	40	6	93
合 計			3, 657	2, 704	927	7, 288

※特例給付・・・前年度の所得が制限額を超えている場合に児童手当に代わって支給される手当

(2) 児童手当等受給者状況 (単位：世帯)

前年末受給世帯数	新規認定世帯数	消滅世帯数	本年末受給世帯数
4,560	339	503	4,396

(3) 児童扶養手当支給区分別状況 (単位：世帯)

区分	世帯数	世帯類型別		
		母子世帯	父子世帯	養育者世帯
全部支給者 (A)	371	354	17	0
一部支給者 (B)	286	270	15	1
受給者数 (A)+(B)	657	624	32	1
支給停止者数 (C)	110	92	16	2
認定者数 (A)+(B)+(C)	767	716	48	3

※全部支給者：手当の全額が支給される者

※一部支給者：所得制限により手当の一部が制限される者

※支給停止者：所得制限により手当の全部が支給されない者

## (4) 児童扶養手当受給者状況

(単位：世帯)

前年末受給世帯数	資格取得等世帯数	資格喪失等世帯数	本年末受給世帯数
680	68	91	657

※資格取得等世帯数：新規認定世帯，転入世帯並びに支給停止解除世帯

※資格喪失等世帯数：婚姻，児童年齢到達，転出等の世帯並びに支給停止開始世帯

## (5) 児童扶養手当受給原因状況

(単位：世帯)

種別区分	死別	離婚	遺棄	未婚	障害者世帯	その他	合計
受給世帯数	7	548	1	82	0	19	657

## (6) 児童相談指導

(単位：人)

区分原因	性格・生活習慣	知能言語	学校関係			非行関係	家族関係		環境福祉	心身障害	特定妊婦	その他	合計
			人間関係	登校拒否	その他		虐待	その他					
相談回数 1月～3月	5	0	0	15	0	0	439	0	53	37	58	6	613
相談回数 4月～12月	9	10	0	83	0	24	1,239	2	316	103	104	8	1,898
相談回数 合計	14	10	0	98	0	24	1,678	2	369	140	162	14	2,511

※相談回数・・・面談，訪問，電話，関係機関との連絡等を含む延回数

## (7) 児童福祉法による措置人員

(単位：人)

区 分	前年末 措置人員	収容措置	措置解除 ケース移管	本年 末 措置人員
養護施設	16	17	5	12
乳児院	2	2	2	0
知的障害施設	7	7	5	2
肢体不自由児施設	0	0	0	0
重度心身障害児施設	0	0	0	0
児童自立支援施設	0	1	0	1
その他	0	13	10	3
計	25	40	22	18

## 2 母子・父子・寡婦福祉資金貸付相談状況

区 分	修学資金		生活資金		就学支度資金		技能習得資金		修業資金		住宅資金		転宅資金		就職支度資金		事業開始資金		計	
相談件数	母子 父子	寡婦	母子 父子	寡婦	母子 父子	寡婦	母子 父子	寡婦	母子 父子	寡婦	母子 父子	寡婦	母子 父子	寡婦	母子 父子	寡婦	母子 父子	寡婦	母子 父子	寡婦
1月～3月	6	0	0	0	2	0	0	0	0	0	0	0	0	0	0	0	0	0	8	0
4月～12月	16	0	0	0	14	0	0	0	6	0	0	0	0	0	0	0	0	0	36	0
合 計	22	0	0	0	16	0	0	0	6	0	0	0	0	0	0	0	0	0	44	0

## 3 保育

### (1) 保育所・認定こども園等入所状況 (単位：人)

	前年末人員	入所等	退所等	本年末人員
保育認定	1,758	465	475	1,748
教育認定	462	165	218	409
計	2,220	630	693	2,157

### (2) 保育所状況

区 分	所在地（施設の場所）	認可日	定 員
第 1 保 育 所	石岡市総社一丁目2番10号	昭和26年 7月1日	97人
園 部 保 育 所	石岡市真家1921番地	昭和44年10月1日	110人
み な み 保 育 所	石岡市月岡1375番地	平成12年 4月1日	140人
やさと中央保育所	石岡市柿岡2155番地	平成22年 4月1日	140人

### (3) 年齢別入所状況 (単位：人)

区 分	0歳児	1歳児	2歳児	3歳児	4歳児	5歳児	計
第 1 保 育 所	5	8	14	11	11	11	60
園 部 保 育 所	8	12	12	20	23	17	92
み な み 保 育 所	6	13	17	27	30	28	121
やさと中央保育所	8	16	22	27	32	31	136

### (4) 一時保育利用状況 延利用人数 (単位：人)

区 分	1～3月	4月～12月	計
第 1 保 育 所	12	19	31
園 部 保 育 所	15	13	28
み な み 保 育 所	1	0	1
やさと中央保育所	3	0	3

### (5) 委託契約・工事契約の状況

委託名・工事名	委託業者・請負業者	契約年月日	金額
令和2年度石岡市公立保育所園児送迎バス運行業務委託	(公社) 石岡地方広域刷シルバー人材センター	R2.4.1	時間単価 2,100円

### (6) 石岡市子ども・子育て会議

定 数	任 期	就任年月日	設 置 根 拠	活動状況
23人	2年	令和元年10月1日	子ども・子育て支援法	0回

#### 4 子育て支援センター

##### (1) 利用者別

(単位：人)

開館日数	1月～3月	4月～12月	計
	56 日	148 日	204 日
乳幼児	815	1,475	2,290
大人	899	1,629	2,528
計	1,714	3,104	4,818

##### (2) 事業別

(単位：人)

事業内容	参加者人数					
	1月～3月		4月～12月		計	
	乳幼児	大人	乳幼児	大人	乳幼児	大人
わくわくベビー	34	34	44	43	78	77
わくわくキッズ	28	24	57	47	85	71
誕生会	12	12	34	28	46	40
おはなしシアター	31	28	41	33	72	61
散歩	0	0	0	0	0	0
ぬりえ	20	12	53	42	73	54
季節の行事	135	122	147	130	282	252
身体測定	50	44	0	0	50	44
出前保育	9	8	0	0	9	8
リトミック/リズム体操	42	41	29	23	71	64
手形をとろう	24	23	124	104	148	127
給食を食べよう	10	9	0	0	10	9
親支援	53	52	79	70	132	122
母親講座	19	19	25	22	44	41
オムツアート	33	26	117	94	150	120
保育所と交流保育	9	8	0	0	9	8
育児相談	0	188	0	340	0	528
計	509	650	750	976	1,259	1,626

## 5 児童館

### (1) 利用者別

(単位：人)

開館日数		1月～3月	4月～12月	計
		71 日	222 日	293 日
幼児		1,470	2,253	3,723
小学生	男	421	1,173	1,594
	女	386	1,131	1,517
中学生		13	18	31
大人		1,178	2,515	3,693
団体利用		64	113	177
計		3,532	7,203	10,735

### (2) 事業別

(単位：人)

事業内容		参加者人数		
		1月～3月	4月～12月	計
児童健全育成事業	習字クラブ	150	357	507
	こどものくに	103	158	261
	スポーツあそび	38	270	308
	なかよしルーム	141	231	372
	親子教室	78	156	234
	親子なかよし縁日	—	29	29
	夏休み教室(工作・絵画・習字) (中止)	—	—	—
	水遊び・フリー学習会 (中止)	—	—	—
	プチ運動会・スポーツ大会	—	71	71
	親子なかよしプチ遠足	—	26	26
	児童ハロウィン・親子ハロウィン	—	55	55
	親子クリスマス会 児童クリスマス会	—	54	54
	児童豆まき・親子豆まき会	49	—	49
	習字名人をさがそう 昔々のあそび	15	3	18
	親子ピクス・キッズピクス レクレーション	12	24	36
	親子なかよしお別れ会 (中止)	—	—	—
	親子食育講習会・歯磨き講習会	—	28	28
地域組織活動事業	春休みの集い (中止)	—	—	—
	夏休みの集い	—	23	23
	児童館まつり	—	146	146
	踊りクラブ	46	58	104
	星の宮いきいきサロン	18	55	73
	体験事業(スイーツデコ・ロゼット・フォトフレーム)	—	64	64
計		650	1,808	2,458

## 6 児童センター

(1) 利用者別

(単位：人)

開館日数		1月～3月	4月～12月	計
		46日	181日	227日
幼児		598	1,647	2,245
小学生	男	199	702	901
	女	187	657	844
中学生		25	198	223
大人		693	1,992	2,685
団体利用		62	69	131
各種事業		906	2,838	3,744
計		2,670	8,103	10,773

(2) 事業別

(単位：人)

事業内容		参加者人数		
		1月～3月	4月～12月	計
児童健全育成事業	習字教室	167	564	731
	こどもの国	31	331	362
	スポーツクラブ	47	34	81
	ちびっこ広場（親子教室）	78	274	352
	にこにこ広場（親子教室）	188	127	315
	キンダークラブ（親子教室）	83	208	291
	夏休み各種教室・書初め教室	—	74	74
	みんなであそぼう	29	137	166
	お楽しみ	—	50	50
	その他事業 （キッズビクス・リトミック教室他）	64	292	356
	お話会	11	54	65
地域交流事業	理事会他	—	35	35
	フラワーアレンジメント	44	69	113
	親子フラワーアレンジメント	—	30	30
	夏休み・春休みのつどい	—	52	52
	児童センターまつり	—	205	205
	クリスマス会	—	109	109
	センターカフェ	8	0	8
	季節の行事（七夕・プールあそび ハロウィン・秋の集い・豆まき会他）	156	193	349
	映画会	—	—	0
計		906	2,838	3,744

# 健康増進課

## 1 献血事業

(単位：人)

区 分		人 数		
		1 月～3 月	4 月～1 2 月	計
献血	200mℓ	42	82	124
	400mℓ	424	1,388	1,812

## 2 緊急医療対策事業

### (1) 石岡市緊急診療患者数

(単位：人)

市 別	内 科 ・ 小 児 科				
	昼		夜		合 計
	1 月～3 月	4 月～6 月	1 月～3 月	4 月～6 月	
石 岡 市	509	55	187	17	768
かすみがうら市	45	7	8	1	61
小 美 玉 市	196	20	60	3	279
そ の 他	57	3	34	4	98
計	807	85	289	25	1,206

\*R2年7月から休止

### (2) 在宅当番医制患者数

(単位：人)

市 別	外 科		歯 科		合 計
	1 月～3 月	4 月～6 月	1 月～3 月	4 月～1 2 月	
石 岡 市	120	130	8	18	276
かすみがうら市	12	14	3	7	36
小 美 玉 市	53	48	0	5	106
そ の 他	33	27	7	4	71
計	218	219	18	34	489

\*外科については、R2年7月から休止

## (3) 病院群輪番制患者数

(単位：人)

区 分	入 院			外 来		
	1月～3月	4月～12月	計	1月～3月	4月～12月	計
内 科	30	87	117	158	502	660
小 児 科	0	0	0	9	6	15
外 科	7	21	28	94	362	456
整形外科	3	2	5	8	16	24
脳 外 科	16	58	74	49	197	246
そ の 他	0	7	7	13	60	73
計	56	175	231	331	1,143	1,474

## 3 健康づくり推進事業

## (1) 食生活改善推進組織活動事業

(単位：日，人)

区 分	開 催 日 数			参 加 者 数		
	1月～3月	4月～12月	計	1月～3月	4月～12月	計
食生活改善に関する講習会	13	4	17	189	136	325
各種研修会・会議役員会	18	16	34	132	206	338
他団体への参加・協力事業	6	1	7	158	1	159

## (2) 食育推進事業

(単位：回，人)

区 分	実 施 月 別	回 数	参 加 者 数		
			子	親 等	計
親子クッキング	1 月～3 月	0	0	0	0
	4 月～1 2 月	0	0	0	0
	計	0	0	0	0

\*事業中止

## (3) 健康づくり推進協議会

定数	任期	就任年月日	設置根拠	活動状況
21人	2年	令和元年7月1日	石岡市健康づくり推進協議会条例第1条	1回

区分	開催日	協議事項等
第1回	7月27日	①令和元年度事業報告及び令和2年度事業計画について ②その他

## 4 予防接種事業

(単位：人，%)

種 別	対 象 者 数	接 種 者 数			接 種 率
		1月～3月	4月～12月	計	
二 種 混 合	566	126	376	502	88.7
ポ リ オ	1,772	0	0	0	0.0
四 種 混 合	1,772	497	1,256	1,753	98.9
B C G	448	120	326	446	99.6
麻しん風しん混合	938	248	654	902	96.2
日 本 脳 炎	3,429	588	1,638	2,226	64.9
インフルエンザ (高 齢 者)	25,388	250	16,448	16,698	65.8
インフルエンザ (小 児)	7,718	103	5,051	5,154	66.8
子 宮 頸 がん	3,729	2	27	29	0.8
ヒ ブ	1,772	398	1,338	1,736	98.0
小児肺炎球菌	1,772	455	1,277	1,732	97.7
B 型 肝 炎	1,293	335	891	1,226	94.8
水 痘	1,736	271	600	871	50.2
おたふくかぜ	753	158	284	442	58.7
ロ タ	858	204	487	691	80.5
高齢者肺炎球菌	14,210	162	478	640	4.5

## 5 母子保健事業

### (1) 母子健康手帳交付状況

(単位：冊)

交 付 数		
1 月～3 月	4 月～1 2 月	計
101	297	398

### (2) マタニティスクール

(単位：回，人)

実 施 月 別	回数	対象者数	参 加 者 数 (家族含む)
1月～3月	3	101	51
4月～12月	5	297	35
計	8	398	86

\* 人数制限にて実施

### (3) 医療機関委託妊産婦・乳児健康診査

(単位：人，%)

区 分	実施月別	受 診 券 交 付 数	受 診 者 数	受 診 率
妊婦健康診査 (1～14回分)	1月～3月	1,517	1,130	74.5
	4月～12月	4,353	2,977	68.4
	計	5,870	4,107	70.0
妊婦健康診査 (15回目以降)	1月～3月	222	14	6.3
	4月～12月	640	54	8.4
	計	862	68	7.9
妊婦歯科健康診査 (1回分)	1月～3月	111	29	26.1
	4月～12月	319	66	20.7
	計	430	95	22.1
新生児聴覚検査	1月～3月			
	4月～12月	297	200	67.3
	計	297	200	67.3
産婦健康診査 (1～2回分)	1月～3月	222	194	87.4
	4月～12月	638	388	60.8
	計	860	582	67.7
乳児健康診査 (1～2回分)	1月～3月	229	132	57.6
	4月～12月	728	393	54.0
	計	957	525	54.9

## (4) 乳幼児集団健康診査, 1歳児健康相談

(単位: 回, 人, %)

区 分		実施月別	回 数	対 象 者 数	受 診 者 数	受 診 率
4～5か月児 健康診査		1月～3月	2	68	68	100.0
		4月～12月	8	302	280	92.7
		計	10	370	348	94.1
1歳6か月児 健康診査		1月～3月	2	74	75	101.4
		4月～12月	9	351	326	92.9
		計	11	425	401	94.4
2歳児母子歯科 健康診査	子	1月～3月	2	81	74	91.4
		4月～12月	8	379	348	91.8
		計	10	460	422	91.7
	母	1月～3月	2	74	65	87.8
		4月～12月	8	348	194	55.7
		計	10	422	259	61.4
3歳児健康診査		1月～3月	2	79	82	103.8
		4月～12月	9	376	349	92.8
		計	11	455	431	94.7
1歳児健康相談		1月～3月	2	65	60	92.3
		4月～12月	8	327	235	71.9
		計	10	392	295	75.3

## (5) 乳幼児健康診査事後教室

(単位: 回, 人)

区 分	実施月別	回 数	参 加 者 数			
			対 象 児	保 護 者	兄 弟 等	合 計
すくすく教室	1月～3月	4	21	21	4	46
	4月～12月	18	89	97	22	208
	計	22	110	118	26	254
集団指導 フォー教室	1月～3月	6	46	48	3	97
	4月～12月	18	43	43	5	91
	計	24	89	91	8	188
個別指導 フォー教室	1月～3月	16	94	106	15	215
	4月～12月	77	386	438	66	890
	計	93	480	544	81	1,105

## (6) その他の事業

(単位：回，人)

区 分	実施月別	回 数	参 加 者 数		
			対象者	家族	計
思春期健康教育 (性教育)	1月～3月	0	0	0	0
	4月～12月	1	120	0	120
	計	1	120	0	120
子育て相談室	1月～3月	50	131		131
	4月～12月	145	412		412
	計	195	543		543
離乳食講習会	1月～3月	1	10	10	20
	4月～12月	0	0	0	0
	計	1	10	10	20

## (7) 家庭訪問事業

(単位：人)

種 別	訪 問 実 人 数			訪 問 延 人 数		
	1月～3月	4月～12月	計	1月～3月	4月～12月	計
妊産婦	108	279	387	120	330	450
乳幼児	134	341	475	151	396	547
家族計画 その他	34	96	130	47	118	165
計	276	716	992	318	844	1,162

## 6 不妊治療費助成事業

(単位：件，円)

交付月別	交付件数	交 付 額
1 月 ～ 3 月	36	1,697,927
4 月 ～ 1 2 月	52	2,243,737
計	88	3,941,664

## 7 成人保健事業

### (1) 健康相談事業

(単位：回，人)

区 分	総 合 健 康 相 談			重 点 健 康 相 談		
	1月～3月	4月～12月	計	1月～3月	4月～12月	計
開 催 回 数	1	8	9	70	183	253
指 導 人 員	282	1,270	1,552	1,333	2,548	3,881

※4月から6月健康相談中止（電話相談対応）

### (2) 健康教育事業

(単位：回，人)

区 分	集 団 健 康 教 室		
	1月～3月	4月～12月	計
開 催 回 数	24	183	207
指 導 人 員	1,226	2,548	3,774

※4月から6月健康教育（体操教室）中止 7月から人数制限にて対応

### (3) 健康診査（集団検診・医療機関検診）

(単位：人，%)

種 別	対 象 者 数	受 診 者			受 診 率
		1月～3月	4月～12月	計	
肺 が ん 検 診	25,741	722	2,558	3,280	12.7
胃 が ん 検 診	25,741	0	619	619	2.4
大 腸 が ん 検 診	25,741	396	2,201	2,597	10.1
子 宮 が ん 検 診	17,686	194	1,433	1,627	9.2
乳 が ん 検 診	16,583	305	1,462	1,767	10.7
肝 炎 検 診	18,341	219	389	608	3.3
結 核 検 診	23,685	476	2,852	3,328	14.1
成 人 歯 科 口 腔 が ん 検 診	25,118	0	81	81	0.3
前 立 腺 が ん 検 診	18,252	236	848	1,084	5.9
40歳以上の健康診査	827	0	0	0	0.0
39歳以下の健康診査	15,887	5	122	127	0.8

※5月から6月の健康診査10日間中止

## (4) 家庭訪問事業

(単位：人)

種 別	訪 問 実 人 員			訪 問 延 人 数		
	1月～3月	4月～12月	計	1月～3月	4月～12月	計
生 活 習 慣 病	7	33	40	12	97	109
精 神	1	33	34	36	82	118

## 8 精神保健福祉事業

(単位：回、人又は件)

区 分	実 施 回 数			参 加 人 数 等		
	1月～3月	4月～12月	計	1月～3月	4月～12月	計
デイケア	3	9	12	3	13	16
こころの健康相談・こころといのちの電話相談	9	25	34	22	59	81
ゲートキーパー養成研修	2	3	5	88	88	176
自殺予防街頭キャンペーン	2	0	2	1,100	0	1,100

## 9 地域医療対策事業

## (1) 石岡地域市民医療懇談会

定数	任期	就任年月日	設置根拠	活動状況
16人	2年	平成30年6月1日	石岡地域市民医療懇談会要綱第1条	なし

## (2) 地域医療に係る対策を検討する専門委員会

定数	任期	就任年月日	設置根拠	活動状況
12人	2年	令和元年8月7日	石岡地域医療対策検討専門委員会要綱第1条	なし

## (3) 石岡地域市民医療シンポジウム

開催日	参加者	内容
令和2年2月9日	250名	<ul style="list-style-type: none"> <li>・石岡地域医療計画について</li> <li>・意見発表会（わたしが考える理想の地域医療）</li> <li>・講演会「地域に医療を残すために」</li> </ul>

# 經濟部

農政課  
商工課  
觀光課  
地籍調查課



# 農 政 課

## 1 ふれあい農園使用状況

区 分	宮部地区ふれあい農園		東府中地区ふれあい農園		計	
月 別	1月～3月	4月～12月	1月～3月	4月～12月	1月～3月	4月～12月
申込件数	0 件	33 件	0 件	34 件	0 件	67 件
使用料	0 円	207,570 円	0 円	213,860 円	0 円	421,430 円

## 2 有害鳥獣捕獲件数（狩猟期間含む）

区 分	カラス	イノシシ	ハクビシン	アライグマ	計
1月～3月	0 件	306 件	31 件	6 件	343 件
4月～12月	199 件	511 件	147 件	93 件	950 件
計	199 件	817 件	178 件	99 件	1293 件

## 3 家畜予防注射，検査実施状況

区 分	牛検査	豚注射	鶏検査	みつばち検査	馬検査	計
1月～3月	5 頭	311,498 頭	59 羽	0 群	0 頭	311,562 件
4月～12月	0 頭	33,326 頭	0 羽	255 群	0 頭	33,581 件
計	5 頭	344,824 頭	59 羽	255 群	0 頭	345,143 件

## 4 委託契約状況（30万円以上）

（単位：円）

委託事業名	委託業者名	契約年月日 （当初）	金 額
令和元年度身近なみどり整備推進事業 森林整備業務委託（小埴団地）	（有）石田木材	R2.1.10	1,694,000
令和元年度身近なみどり整備推進事業 森林整備業務委託（柴間団地）	つくばね森林組合	R2.1.14	880,000
令和元年度身近なみどり整備推進事業 森林整備業務委託（佐久団地）	佐藤造園土木（株）	R2.1.15	1,397,000
令和元年度身近なみどり整備推進事業 森林整備業務委託（村上団地）	（株）兼祐	R2.1.15	1,155,000
令和元年度単林・半田線用地測量業務委託 （石岡市 半田地内）	（株）トーホー測研	R2.2.3	10,230,000
小 計（1～3月）			15,356,000

委託事業名	委託業者名	契約年月日 (当初)	金 額
龍神の森保全管理業務委託	つくばね森林組合	R2. 5. 15	440, 000
森林組合指導事業業務委託	つくばね森林組合	R2. 5. 15	440, 000
保安林維持管理業務委託	つくばね森林組合	R2. 5. 15	440, 000
R元単林・小幡中山線用地測量業務委託 (石岡市 上青柳地内)	(株)トーホー測研	R2. 5. 25	3, 454, 000
R2単・林道橋点検委託 (石岡市 小幡地内 他)	三展ミネコンサルタント(株)	R2. 11. 18	1, 540, 000
R2単林・林道台帳作成業務委託	朝日航洋(株)水戸支店	R2. 12. 7	1, 903, 000
令和2年度身近なみどり整備推進事業 森林整備業務委託(染谷団地)	つくばね森林組合	R2. 12. 14	462, 000
令和2年度身近なみどり整備推進事業 森林整備業務委託(須釜第2団地)	つくばね森林組合	R2. 12. 14	440, 000
小 計 (4～12月)			9, 119, 000
計			24, 475, 000

## 5 工事契約状況 (30万円以上)

(単位：円)

工事名	請負業者名	契約年月日 (当初)	金 額
令和元年度関川地区ふれあいセンター 舗装工事(石岡市 井関 地内)	有) 浅野工務店	R2. 1. 24	1, 166, 000
R元単林・上曽線横断排水改修工事 (石岡市上曽地内)	(有)路川工務店	R2. 2. 5	1, 232, 000
R元単林・大増線林道改良工事 に伴う付帯工事	(株)大場工務店	R2. 3. 13	1, 265, 000
小 計 (1～3月)			3, 663, 000
R2県市単独合併・大増線林道改良工事 (石岡市 大増地内)	(株)三企工業	R2. 10. 2	16, 258, 000
R2単林・小幡中山線維持工事 (石岡市 上青柳地内)	佐藤造園土木(株)	R2. 10. 12	1, 210, 000
令和2年度 坂井戸・八木水門転落防止柵 設置工事	(有)浅野工務店	R2. 11. 10	1, 034, 000
R2単林・丸山線横断排水改修工事 (石岡市 大増地内)	(有)鈴原	R2. 11. 12	2, 893, 000
小 計 (4～12月)			21, 395, 000
計			25, 058, 000

## 6 農業振興地域整備計画状況

区 分	編 入		除 外		用途変更		計	
	1月～3月	4月～12月	1月～3月	4月～12月	1月～3月	4月～12月	1月～3月	4月～12月
許可件数	0件	0件	3件	6件	0件	0件	3件	6件
許可面積	0㎡	0㎡	909.84㎡	4,938.19㎡	0㎡	0㎡	909.84㎡	4,938.19㎡

## 7 ふれあいセンター利用状況

区 分	三村地区ふれあいセンター		関川地区ふれあいセンター		計	
月 別	1月～3月	4月～12月	1月～3月	4月～12月	1月～3月	4月～12月
利用件数	9 件	18 件	11 件	46 件	20 件	64 件
利用者数	167 人	1,065 人	136 人	686 人	303 人	1,751 人

## 8 水田農業対策・生産調整状況

集落数	農家戸数	水田台帳面積	生産目標数量	生産目標面積	主食用水稲積	差引面積	水稲作付率
255地区	5,054戸	3,225ha	10,298t	1,977ha	2,131ha	△154ha	108%

(小数点以下四捨五入)

## 9 農産物等放射性物質検査状況（農政課検査）

月	1月	2月	3月	小計
品目数	2	3	4	9
検体数	12	12	27	51

月	4月	5月	6月	7月	8月	9月	10月	11月	12月	小計	合計
品目数	4	4	3	2	1	2	8	8	1	33	42
検体数	28	10	19	4	3	13	19	22	3	121	172

# 商 工 課

## 1 補助金

(単位：円)

補助金名	金額	交付先
柏原工業団地運営協議会地域貢献活動事業補助金	1,274,000	柏原工業団地運営協議会
商工会議所事業費補助金	8,294,000	石岡商工会議所
中小企業相談事業補助金	10,000,000	石岡商工会議所
中小企業事業資金保証料補給金	30,640,000	茨城県信用保証協会
商工会事業費補助金	5,064,000	石岡市八郷商工会
商業活性化共同事業奨励補助金	2,143,000	石岡商店会連合会ほか
中心市街地活性化事業補助金	581,000	石岡商工会議所青年部ほか
プレミアム付商品券発行事業補助金	26,600,000	石岡商工会議所
関東・東北豪雨災害緊急対策融資利子補給	2,252	当該補給金に対する申請者
石岡市企業誘致雇用促進奨励補助金	480,000	事業所の新設増設に伴い5名以上（中小企業は3名以上）の市内在住者を雇用した事業所
製造業水道使用料金支援補助金	7,292,400	年間の水道使用量が5千立方メートルを超える市内の製造業者
中小企業等緊急支援事業補助金	48,910,000	石岡商工会議所

## 2 委託契約の状況

(単位：円)

事業名	委託業者名	契約年月日	金額
自治金融事務委託	石岡商工会議所 石岡市八郷商工会	令和2年4月1日	2,225,000
アンテナショップ運営委託	特定非営利活動法人まちづくり市民会議	令和2年4月1日	114,920
石岡セレクト認証マーク作成委託	国立大学法人 筑波大学	令和2年4月27日	295,000
石岡セレクトロゴマーク商標登録業務委託	つくば国際特許事務所	令和2年12月1日	254,700

### 3 自治金融貸付状況

(単位：件、円)

1月～3月	19	108,950,000
4月～12月	12	70,000,000
合計	31	178,950,000

# 観 光 課

## 1 補助金

(単位：円)

補助金名	金額	交付先
石岡市観光協会補助金	14,000,000	石岡市観光協会
おまつり振興協議会補助金	1,871,000	石岡のおまつり振興協議会
柿岡まつり振興協議会補助金 (中止)		

## 2 委託契約・工事契約等の状況

(単位：円)

事業名・工事名	委託業者・請負業者名	契約年月日 (当初)	金額
石岡のおまつり警備業務委託 (中止)			
石岡のおまつり仮設トイレ設置業務委託 (中止)			
石岡のおまつり魅力アップ事業委託	石岡市観光協会	令和2年4月1日	4,700,000
石岡のおまつり山車獅子位置情報表示業務 (中止)			
観光案内所管理運営業務委託	石岡市観光協会	令和2年4月1日	6,824,000
まち蔵藍管理運営業務委託	石岡市観光協会	令和2年4月1日	2,747,000
石岡市体験型イベント用山車製作業務委託	お祭りの高橋	令和2年5月19日	24,747,800
多言語版石岡のおまつりガイドブック制作業務委託	有限会社スコール	令和2年8月6日	5,600,980
石岡市多言語映像コンテンツ制作業務委託	株式会社フレックス	令和2年8月13日	6,457,000
令和2年度 県道土浦笠間線観光案内看板移設工事	株式会社 三企工業	令和2年8月28日	1,100,000
石岡魅力発信オンラインツアー事業委託	石岡市観光協会	令和2年8月28日	2,000,000
石岡観光応援クーポン事業委託	石岡市観光協会	令和2年8月31日	32,890,000

### 3 観光案内所来所者数

(単位：人)

1月	605	4月	126	7月	408	10月	550
2月	769	5月	0	8月	459	11月	518
3月	92	6月	480	9月	589	12月	422
小計	1,466	小計					3,552
合計							5,018

### 4 まち蔵藍来所者数

(単位：人)

1月	710	4月	193	7月	692	10月	700
2月	1, 145	5月	0	8月	1, 262	11月	859
3月	163	6月	612	9月	908	12月	525
小計	2, 018	小計					5, 751
合計							7, 769

## 5 常陸風土記の丘

### (1) 月別利用者状況

(単位：人)

月	有料エリア入園者数				総来園者数
	大人	小人	無料	計	
1	180	27	30	237	5,244
2	245	36	98	379	7,176
3	599	96	10	705	13,492
小計	1,024	159	138	1,321	25,912
4	191	11	3	205	6,680
5	0	0	0	0	2,978
6	162	16	3	181	5,045
7	150	17	41	208	4,802
8	222	29	23	274	5,481
9	338	49	21	408	6,746
10	476	92	341	909	8,341
11	407	74	94	575	9,382
12	128	8	41	177	4,916
小計	2,074	296	567	2,937	54,371
合計	3,098	455	705	4,258	80,283

### (2) 委託契約・工事契約等の状況

(単位：円)

事業名・工事名	委託業者・請負業者名	契約年月日 (当初)	金 額
令和元年度常陸風土記の丘古民家屋根解体補修工事	有限会社 岡崎工務店	令和2年2月13日	1,749,000
令和元年度常陸風土記の丘古民家他階段改修工事	株式会社 岡崎土建	令和2年2月13日	1,265,000
令和元年度常陸風土記の丘藤棚改修工事	株式会社 進貢	令和2年2月19日	1,023,000
常陸風土記の丘指定管理者指定管理料	(一財)石岡市産業文化事業団	令和2年4月1日	66,330,000

## 6 茨城県フラワーパーク

### (1) 月別利用者状況

(単位：人)

月	有料入園者数			無料入園者数	総入園者数
	大人	小人	計		
1	13,154	2,182	15,336	3,059	18,395
2	5,430	423	5,853	1,749	7,602
3	6,326	986	7,312	1,971	9,283
小計	24,910	3,591	28,501	6,779	35,280
4	530	82	612	134	746
5	7,108	520	7,628	1,997	9,625
6	6,326	379	6,705	1,845	8,550
7	0	0	0	0	0
8	0	0	0	0	0
9	0	0	0	0	0
10	0	0	0	0	0
11	0	0	0	0	0
12	0	0	0	0	0
小計	13,964	981	14,945	3,976	18,921
合計	38,874	4,572	43,446	10,755	54,201

### (2) 委託契約・工事契約等の状況

(単位：円)

事業名・工事名	委託業者・請負業者名	契約年月日 (当初)	金 額
茨城県フラワーパーク指定管理者指定管理料	茨城県フラワーパーク指定管理業務共同事業体	令和2年4月1日	191,407,000
令和2年度茨城県フラワーパークにおける県産花きPRと消費拡大活動業務	茨城県フラワーパーク指定管理業務共同事業体	令和2年4月17日	6,000,000
令和2年度茨城県フラワーパーク駐車場測量設計業務委託	株式会社 トーホー測研	令和2年4月30日	4,884,000
R2市単茨城県フラワーパーク駐車場整備工事	株式会社 鈴木工務店	令和2年11月6日	48,334,000

## 7 ふれあいの森

### (1) 月別利用者状況

(単位：人)

月	有料利用者数			無料利用者数	総利用者数
	スポーツライト	フラワーサイクル	望遠鏡		
1	709	178	62	0	949
2	1,714	349	75	0	2,138
3	3,542	813	121	0	4,476
小計	5,965	1,340	258	0	7,563
4	340	56	17	0	413
5	1,623	573	24	0	2,220
6	1,480	479	53	0	2,012
7	0	0	0	0	0
8	0	0	0	0	0
9	0	0	0	0	0
10	0	0	0	0	0
11	0	0	0	2	2
12	0	0	0	3	3
小計	3,443	1,108	94	5	4,650
合計	9,408	2,448	352	5	12,213

### (2) 委託契約・工事契約等の状況

(単位：円)

事業名・工事名	委託業者・請負業者名	契約年月日 (当初)	金額
令和元年度石岡市ふれあいの森整備計画策定業務委託	株式会社 パーク・コーポレーション	令和2年1月14日	2,596,000
ふれあいの森指定管理者指定管理料	(一財)石岡市産業文化事業団	令和2年4月1日	30,300,000
石岡市ふれあいの森リニューアル関連設計等業務委託	若柳・大山設計共同事業体	令和2年5月15日	16,885,000
R2国補ふれあいの森宿泊施設関連設備整備工事	株式会社 広伝	令和2年11月9日	18,139,000
R2国補ふれあいの森事務所棟改修他工事	小桜建設 株式会社	令和2年11月10日	53,911,000
R2国補ふれあいの森宿泊施設新築工事	平成建設 株式会社	令和2年11月11日	135,784,000
R2国補ふれあいの森宿泊施設新築工事(電気設備)	狩谷電機 株式会社	令和2年11月11日	92,257,000
R2国補ふれあいの森宿泊施設新築工事(機械設備)	中沢機工 株式会社	令和2年11月12日	81,697,000
石岡市ふれあいの森リニューアル関連工事 工事監理業務委託	若柳・大山設計共同事業体	令和2年12月3日	6,424,000

## 8 国民宿舎つくばね

### (1) 月別利用者状況

(単位：人)

月	宿泊者数			宿泊・休憩別		合計
	石岡市内	茨城県内	茨城県外	宿泊	休憩等	
1	60	245	119	424	1,295	1,719
2	2	101	58	161	384	545
3	0	14	28	42	42	84
小計	62	360	205	627	1,721	2,348
4	0	7	10	17	26	43
5	0	0	0	0	0	0
6	11	4	16	31	23	54
7	2	17	15	34	21	55
8	6	20	29	55	12	67
9	0	0	0	0	0	0
10	0	0	0	0	0	0
11	0	0	0	0	0	0
12	0	0	0	0	0	0
小計	19	48	70	137	82	219
合計	81	408	275	764	1,803	2,567

### (2) 委託契約・工事契約等の状況

(単位：円)

事業名・工事名	委託業者・請負業者名	契約年月日 (当初)	金 額
国民宿舎つくばね指定管理者指定管理料	(一財)石岡市産業文化事業団	令和2年4月1日	44,983,000

## 9 つくばねオートキャンプ場

### (1) 月別利用状況

(単位：人)

月	ケビン棟	オート キャンプ サイト	デイ キャンプ サイト	多目的室	バーベキュー コーナー	林間広場	シャワー室	計
1	100	339	151	0	15	0	10	615
2	67	391	191	20	30	6	6	711
3	170	611	242	0	141	0	56	1,220
小計	337	1,341	584	20	186	6	72	2,546
4	34	214	97	0	20	0	25	390
5	0	0	0	0	0	0	0	0
6	0	311	179	0	0	24	80	594
7	90	296	169	0	176	0	86	817
8	155	1,038	284	0	127	0	300	1,904
9	93	993	250	14	136	298	90	1,874
10	62	565	381	19	118	41	41	1,227
11	67	823	389	0	95	0	52	1,426
12	73	583	191	68	25	70	15	1,025
小計	574	4,823	1,940	101	697	433	689	9,257
合計	911	6,164	2,524	121	883	439	761	11,803

### (2) 委託契約・工事契約等の状況

(単位：円)

事業名・工事名	委託業者・請負業者名	契約年月日 (当初)	金 額
オートキャンプ場指定管理者指定管理料	つくばね森林組合	令和2年4月1日	8,500,000
令和2年度つくばねオートキャンプ場中規模改修工事実施設計業務委託	和田建築設計事務所	令和2年7月28日	2,618,000

# 10 やさと温泉ゆりの郷

## (1) 月別利用状況

(単位：人)

月	大人					小人			昼食 利用	合計
	平日	平日夜間 利用者	土日 祝日	土日祝日夜 間利用者	計	平日	土日 祝日	計		
1	6,655	1,400	5,303	895	14,253	641	972	1,613	601	16,467
2	4,069	1,022	5,804	901	11,796	131	1,030	1,161	651	13,608
3	801	236	1,015	179	2,231	41	155	196	161	2,588
小計	11,525	2,658	12,122	1,975	28,280	813	2,157	2,970	1,413	32,663
4	0	0	0	0	0	0	0	0	0	0
5	0	0	0	0	0	0	0	0	0	0
6	2,880	359	1,825	148	5,212	108	310	418	499	6,129
7	2,472	317	2,322	186	5,297	77	389	466	328	6,091
8	3,188	522	2,784	361	6,855	264	445	709	461	8,025
9	3,194	506	2,939	353	6,992	108	587	695	626	8,313
10	3,483	649	3,090	285	7,507	168	460	628	784	8,919
11	3,078	515	3,806	387	7,786	160	637	797	865	9,448
12	3,280	585	1,774	196	5,835	224	274	498	545	6,878
小計	21,575	3,453	18,540	1,916	45,484	1,109	3,102	4,211	4,108	53,803
合計	33,100	6,111	30,662	3,891	73,764	1,922	5,259	7,181	5,521	86,466

## (2) 委託契約・工事契約等の状況

(単位：円)

事業名・工事名	委託業者・請負業者名	契約年月日 (当初)	金 額
令和2年度やさと温泉ゆりの郷ミ ストシャワー加湿器交換工事	中沢機工株式会社	令和2年5月29日	1,133,000
令和2年度やさと温泉ゆりの郷レ ストランダクトエアコン更新工事	株式会社 浅野燃料	令和2年6月23日	1,650,000
令和2年度やさと温泉ゆりの郷中 規模改修工事実施設計業務委託	有限会社 吉田建築計画事 務所	令和2年7月28日	5,720,000

# 1 1 体験型観光施設 朝日里山学校

## (1) 月別利用者状況

(単位：人)

月	体験者数			その他利用者	見学等	総利用者数
	大人	小人	計			
1	347	121	468	56	20	544
2	213	50	263	1,059	34	1,356
3	4	1	5	8	1	14
小計	564	172	736	1,123	55	1,914
4	2	0	2	20	0	22
5	0	0	0	0	0	0
6	14	11	25	29	0	54
7	58	110	168	76	0	244
8	54	32	86	130	0	216
9	57	21	78	163	0	241
10	292	288	580	701	0	1,281
11	63	207	270	162	0	432
12	43	26	69	84	0	153
小計	583	695	1,278	1,365	0	2,643
合計	1,147	867	2,014	2,488	55	4,557

## (2) 委託契約・工事契約等の状況

(単位：円)

事業名・工事名	委託業者・請負業者名	契約年月日 (当初)	金額
朝日里山学校指定管理者指定管理料	NPO法人アグリやさと	令和2年4月1日	7,500,000
令和2年度 朝日里山学校躯体健全性調査業務委託	有限会社 イノ設計	令和2年7月28日	3,135,000

# 地 籍 調 査 課

## 1 令和2年度 実施地区の状況

府中Ⅱ（若松一丁目・府中五丁目の各一部）

（令和元年度調査地区の地積測定、地籍図及び地籍簿作成）

精度	甲 3	縮 尺	1/500
傾斜	平坦	視通状況	市 I
筆の形状	不整形地		
面 積	0.07 k m <sup>2</sup>	筆 数	209 筆

（調査前筆数）

若宮Ⅳ（若松一丁目・若宮一丁目・若宮三丁目・府中五丁目の各一部）

（令和2年度調査地区の一筆地調査、地籍図根点配置測量、一筆地測量）

精度	甲 3	縮 尺	1/500
傾斜	平坦	視通状況	市 I
筆の形状	不整形地		
面 積	0.13 k m <sup>2</sup>	筆 数	465 筆

（調査前筆数）

## 2 説明会の開催（例年6月上旬に開催するが、本年度はコロナ禍で中止し代えて説明資料の発送を地権者に行う。）

発 送 年 月 日	調査地区内発送数(通)	調査地区外周発送数(通)
令和2年6月26日(金)	215	35

## 3 委託契約の状況

事 業 名	委託業者名	契約年月日 (当初)	金 額 (円)
R2 若宮Ⅳ・府中Ⅱ地区地籍調査測量等 業務委託（石岡市 若松一丁目・若宮 一丁目・若宮三丁目・府中二丁目・府中 五丁目 地内）	昭和測量株式会社	令和2年9月16日	5,610,000
令和2年度 素図作成業務委託 （石岡市 若松一丁目・府中二丁目・府 中三丁目・府中五丁目・若宮一丁目・若 宮三丁目 地内）	有限会社 技研昭和	令和2年12月21日	715,000

#### 4 地籍調査補助員の雇用状況

府中Ⅱ地区及び若宮Ⅳ地区

任 期	人 数	雇用年月日	活 動 状 況
令和2年度	5人	令和2年6月1日 ～ 令和3年3月31日	地籍調査に関わる長狭 物や筆界調査の補助

# 都 市 建 設 部

都 市 計 画 課

下 水 道 課

建 築 住 宅 指 導 課

道 路 建 設 課



# 都 市 計 画 課

## 1 都市計画関係について

### (1) 都市計画についての証明

区 分	件 数
1月～ 3月	4件
4月～12月	7件

### (2) 都市計画法第53条(都市計画施設等の区域内における建築の規制)の申請

区 分	件 数
1月～ 3月	0件
4月～12月	2件

## 2 屋外広告物許可状況

区 分	表示物件 (件)		手数料 (円)	
	1月～3月	4月～12月	1月～3月	4月～12月
照 明 広 告	28	55	88,000	141,600
広 告 塔 ・ 板	49	160	170,800	541,050
電柱巻立広告	500	0	150,000	0
電柱袖付広告	338	0	101,400	0
その他の広告	45	130	17,650	49,600
計	960	345	527,850	732,250

## 3 石岡市都市計画審議会

定数	現員数	任期	就任年月日	設置根拠	活動状況
20人	19人	2年	令和2年7月28日	石岡市都市計画審議会条例 第1条	1回開催 R2. 8. 28

#### 4 公共用地取得に伴う代替地登録状況

登録者数	登録件数	登録面積		
		市街化区域	調整区域	計
17人	21件	14,691.90㎡	21,284.00㎡	35,975.90㎡

#### 5 国道6号バイパス建設促進事業

国道6号バイパス事業への協力、関係機関との連絡・協議、埋蔵文化財の調査協力

【国道6号バイパス建設促進期成会】

国道6号バイパスの早期実現を図り、交通機能の改善並びに地域の活性化を図ることを目的とし早期実現のための調査、要望、広報活動等を行う。

委員数	委員構成	活動状況
15人	石岡市・かすみがうら市・小美玉市の市長、議長、副議長、建設関係委員会委員長、担当部長	R2.4 広報紙配布 R2.7 総会（書面開催）

#### 6 都市計画一般事業

委託契約等の状況(30万円以上)

(単位：円)

事業名	業者名	契約年月日	金額
令和2年度 石岡市歴史的景観及び里山景観調査研究	(大)筑波大学	R2.4.15	2,000,000
令和2年度 石岡市都市計画道路変更図書作成業務委託	(株)ミカミ	R2.5.25	4,268,000
令和2年度 石岡市都市計画用途地域変更調査業務委託	(株)都市環境計画研究所	R2.5.27	5,060,000
令和2年度 石岡市区域指定見直し調査業務委託	(株)都市環境計画研究所	R2.5.27	4,620,000
令和2年度 石岡市都市計画基礎調査業務委託	昭和(株)	R2.7.28	8,778,000
令和2年度 駅前・東ノ辻線先線検討調査業務委託	(株)ミカミ	R2.7.28	2,090,000

## 7 石岡駅周辺整備事業について

委託契約・工事契約等の状況(30 万円以上)

(単位：円)

事業名	業者名	契約年月日	金額
R1 駅東道路舗装工事	(有)石井建材	R2. 1. 21	2, 167, 000
R2 石岡駅西口補償算定業務委託	(株)明和技術コンサル タツ石岡営業所	R2. 5. 25	1, 815, 000
R2 埋設物調査業務委託	大和探査技術(株)東京 支店	R2. 6. 17	4, 895, 000
R2(仮称)石岡駅西口交流施設 改修実施設計業務委託	(有)吉田建築計画事務 所	R2. 6. 18	3, 102, 000
R2(仮称)石岡駅東中央公園用 地測量・実施設計業務委託	(株)開発計画研究所石 岡営業所	R2. 6. 22	7, 480, 000
R2 石岡駅ステーションパーク 駐車場基本設計業務委託	三輪建築設計事務所	R2. 8. 3	1, 969, 000
R2 石岡駅空港バス発着広場改 修実施設計業務委託	ささじま建築設計事務 所	R2. 8. 3	2, 838, 000
R2(仮称)石岡駅東中央公園補 償算定業務委託	(株)開発計画研究所石 岡営業所	R2. 8. 3	2, 090, 000
R2 石岡駅鹿島鉄道跡地フェン ス撤去再設置工事	(有)福田工務店	R2. 8. 3	1, 210, 000

## 8 自由通路維持管理経費について

委託契約・工事契約等の状況(30 万円以上)

(単位：円)

事業名	業者名	契約年月日	金額
令和 2 年度 日常清掃業務委託(石岡駅東西自由通路)	(公社)石岡地方広域 シルバー人材センター	R2. 4. 1	4, 345, 000
令和 2 年度 昇降機設備保守 点検業務委託(石岡駅東西自由 通路)	(株)日立ビルシステム 関東支社	R2. 4. 1	8, 316, 000
令和 2 年度 窓ガラス定期清 掃業務委託(石岡駅東西自由 通路)	JR 水戸鉄道サービス (株)	R2. 4. 1	567, 600
令和 2 年度太陽光発電蓄電池 設備保守点検業務委託(石岡 駅東西自由通路)	パナソニック LS エンジニアリング (株)	R2. 4. 1	561, 000
令和 2 年度石岡駅東西自由通 路西口側昇降機修繕	(株)日立ビルシステム 関東支社	R2. 6. 15	577, 500

## 9 公園等の維持管理について

### (1) 都市公園

(単位：㎡)

名 称	所 在	公園台帳面積
柏原野球公園 (教育委員会管理)	柏原11	33, 553
柏原サッカー公園 (教育委員会管理)	柏原3	16, 564
柏原球技公園 (教育委員会管理)	柏原5	10, 005
宮下児童公園	総社二丁目8-12	1, 224
中央児童公園	国府一丁目1639-1	1, 839
国府公園	国府六丁目574-3	10, 572
柏原池公園	鹿の子三丁目9950	46, 843
石岡ステーションパーク	国府一丁目1-20	3, 663
フローラル東公園	南台三丁目20	2, 500
フローラル西公園	南台一丁目22	3, 500
フローラル中央公園	南台二丁目32	2, 500
せせらぎパーク	南台四丁目9	34, 500
石岡市運動公園 (教育委員会管理)	南台三丁目1338-3	112, 856
八軒向第1公園	旭台一丁目3588	5, 325
八軒向第2公園	旭台一丁目3748	2, 423
八軒向第3公園	旭台二丁目3669	3, 336
彦市山第1公園	旭台三丁目3266	2, 384
彦市山第2公園	旭台三丁目3230	1, 557
彦市山第3公園	旭台三丁目3370	2, 026
ばらき台第1公園	茨城二丁目4700-271	2, 344
ばらき台第2公園	茨城二丁目4700-266	1, 638
ばらき台第3公園	茨城一丁目14601-1	1, 667
駅東第1公園	石岡二丁目11-6	1, 909
駅東第2公園	石岡一丁目15-1	1, 500
上池公園	府中二丁目638	5, 234
南台第1緑地公園	南台一丁目36	1, 180

## (2) 広場・緑地他

(単位：㎡)

名 称	所 在	公園台帳面積
井関農村公園	井関1057-1	22,639
出し山農村公園	石岡15869	3,713
木比提子供の遊び場	石岡2355-1	583
正上内子供の遊び場	北府中三丁目12240-25	1,929
半の木子供の遊び場	半ノ木11089	3,000
村上子供の遊び場	村上448	1,145
三村子供の遊び場	三村1256	7,273
南台駅前広場	南台二丁目1-1	346
南台第2緑地	南台四丁目7-6	2,202
ばらき台緑地	茨城二丁目4677-1	1,117
ばらき台用地	茨城二丁目4700-269	314
大谷津緑地	大谷津4290-36	1,280
バス専用道路緑地	石岡一丁目～東光台三丁目	18,369

## (3) 委託契約・工事契約等の状況(30万円以上)

(単位：円)

事業名	業者名	契約年月日	金額
令和2年度 公園トイレ清掃業務委託(せせらぎパークほか6箇所)	(株)日高建材	R2.4.1	2,673,000
令和2年度 清掃業務委託(ステーションパーク・駅東交通広場・公衆トイレ)	総合開発企画(株)	R2.4.1	5,720,000
令和2年度 夜間警備業務委託(石岡ステーションパークほか4箇所)	国際警備保障(株)	R2.4.1	607,200
令和2年度 石岡ステーションパーク駐車場保守点検等業務委託	前野商事(株)	R2.4.1	686,400
令和2年度石岡駅東口交通広場駐車場保守点検等業務委託	アマノ(株)水戸支店	R2.4.1	726,000
令和2年度 石岡駅西口駅前広場駐車場保守点検業務委託	ピットデザイン(株)	R2.4.1	396,000
令和2年度 公園維持管理・清掃業務委託(国府公園ほか33箇所)	(公社)石岡地方広域シルバー人材センター	R2.4.1	6,083,000
令和2年度 バス専用道路緑地維持管理業務委託	小桜造園	R2.4.30	4,180,000
令和2年度 せせらぎパークほか5箇所維持管理業務委託	杉並造園土木(株)	R2.4.30	2,992,000
令和2年度 国府・上池公園維持管理業務委託	長谷川造園	R2.4.30	2,398,000
令和2年度 駅東交通広場ほか2箇所維持管理業務委託	(有)ランドスケープヤグチ	R2.4.30	1,617,000
令和2年度ばらき台第1公園ほか19箇所維持管理業務委託	(公社)石岡地方広域シルバー人材センター	R2.5.18	3,201,000
令和2年度 柏原池公園維持管理業務委託	(有)グリーン巴	R2.5.21	2,310,000
令和2年度 ばらき台第1公園ほか11箇所殺虫剤散布業務委託	小桜造園	R2.6.30	495,000
令和2年度 石岡市公園遊具等定期点検業務委託	(株)シンテン	R2.10.5	370,700
R2国補 フローラル東公園ほか公園施設(遊具)長寿命化実施工事	(株)宮本工務店	R2.11.6	4,004,000
令和2年度石岡ステーションパークからくり時計補修工事	セイコータイムシステム(株)	R2.12.7	1,098,900

## (4) 駐車場利用状況

区 分		精算台数(台)	収入金額(円)
石岡ステーションパーク駐車場	1月～3月	583	237,500
	4月～12月	1,119	416,000
	小 計	1,702	653,500
石岡駅東口交通広場駐車場	1月～3月	305	161,600
	4月～12月	528	175,800
	小 計	833	337,400
石岡駅西口駅前広場駐車場	1月～3月	445	140,300
	4月～12月	920	228,300
	小 計	1,365	368,600
合 計		3,900	1,359,500

## 10 合併市町村幹線道路緊急整備支援事業について

## (1) 指定路線

(単位：m)

路 線 名	延 長	幅 員
貝地・高浜線	1,300	17.0
村上・六軒線	250	22.0
上林・上曽線	4,200	15.0
美野里・八郷線	4,000	11.0
駅前・東ノ辻線	1,200	17.0
八郷・新治線(朝日トンネル)	1,850	7.5～9.0

## (2) 委託契約・工事契約等の状況(30万円以上)

(単位：円)

事 業 名	業 者 名	契約年月日	金 額
R1 市道 A3367 号線(駅前・東ノ辻線)道路改良工事 1 工区付帯工事	(株)鈴木工務店	R2.3.11	3,025,000
R1 市道 A3367 号線(駅前・東ノ辻線)道路改良工事 2 工区付帯工事	(有)路川工務店	R2.3.11	1,518,000
R2市道B7557号線(上林・上曽線)猛禽類生態調査業務委託	(株)環境研究センター	R2.4.30	3,443,000

事 業 名	業 者 名	契約年月日	金 額
R2 市道 A5645 号線（貝地・高浜線）道路改良工事 1 工区	(株)木村工務店	R2. 7. 3	29, 073, 000
R2 市道 B7557 号線（上林・上曽線）道路改良工事 1 工区	興民建設(株)	R2. 8. 5	33, 715, 000
R2 市道 B7557 号線（上林・上曽線）道路改良工事 2 工区	(有)竹林組	R2. 8. 7	27, 940, 000
R2 市道 A3367 号線（駅前・東ノ辻線）補償再算定業務委託	(株)アサヒコンサル タンス石岡営業所	R2. 9. 17	715, 000
R2 朝日トンネル交通量調査業務委託	(株)アイワ技研石岡 営業所	R2. 10. 23	484, 000
R2 市道 A3367 号線（駅前・東ノ辻線）用地境界杭復元測量業務委託	(株)トーホー測研	R2. 10. 26	5, 280, 000
R2 市道 B6706 号線（美野里・八郷線）用地境界杭復元測量業務委託その 2	(有)つくばスケール	R2. 11. 17	7, 854, 000

## 11 市営駅東駐車場について

(1) 委託契約の状況(30万円以上) (単位：円)

事 業 名	業 者 名	契約年月日	金 額
令和 2 年度 石岡市営駅東駐車場保守点検等業務委託	前野商事(株)	R2. 4. 1	686, 400
令和 2 年度 石岡市営駅東駐車場管理業務委託	(公社)石岡地方広域 シルバー人材センタ ー	R2. 4. 1	2, 068, 000

(2) 市営駅東駐車場利用状況

区 分		精算台数(台)	収入金額(円)
一 般(時間貸し)	1月～3月	7, 097	4, 135, 100
	4月～12月	8, 640	4, 828, 000
	小 計	15, 737	8, 963, 100
定 期	1月～3月	201	1, 848, 000
	4月～12月	615	5, 604, 500
	小 計	816	7, 452, 500
合 計		16, 553	16, 415, 600

## 12 公共交通関係協議会

名 称	構 成	目 的
茨城県常磐線整備促進期成同盟会	茨城県 19市町村	茨城県地域の経済発展に重要な役割をもつ常磐線の整備及び利用促進を図る。
水戸線整備促進期成同盟会	茨城県 13市町	水戸線の整備及び利用促進を図る。
常磐線東海道線乗り入れ推進協議会	茨城県 7市町 18団体	常磐線の輸送力強化と、さらに良質な輸送サービス提供の促進を図る。
茨城空港利用促進等協議会	茨城県 44市町村 44市町村議会 各種団体 企業	首都圏の一翼を担う空港としての機能を十分に発揮できるよう、茨城空港の利用促進を図り、地域の振興に寄与する。
茨城県公共交通活性化会議	茨城県 44市町村 交通事業者等	茨城県内におけるより良い公共交通の在り方について協議を行い、公共交通の活性化を図る。
茨城県南常磐線輸送力増強期成同盟会	7市町	茨城県南地域の発展に重要な役割をもつ常磐線の整備促進を図る。
県南地域公共交通確保対策協議会	茨城運輸支局 茨城県 14市町 交通事業者	茨城県南地域における広域的な公共交通ネットワークの構築を図る。
茨城県バス対策地域協議会分科会	関東運輸局 茨城県 44市町村 交通事業者	茨城県内の地域間幹線系統のバス路線の確保・維持を図る。
筑波山周辺渋滞対策協議会	茨城県 3市町 交通事業者等	筑波山周辺の渋滞状況について、渋滞の解消と観光振興を図る。
都市間高速バス増便実証実験協議会	茨城県 3市町村 交通事業者等	都市間高速バスネットワーク強化事業に係る運行計画、周知、PR及び利用促進等を図る。