

令和 5 年

事務に関する説明書



茨城県石岡市

目 次

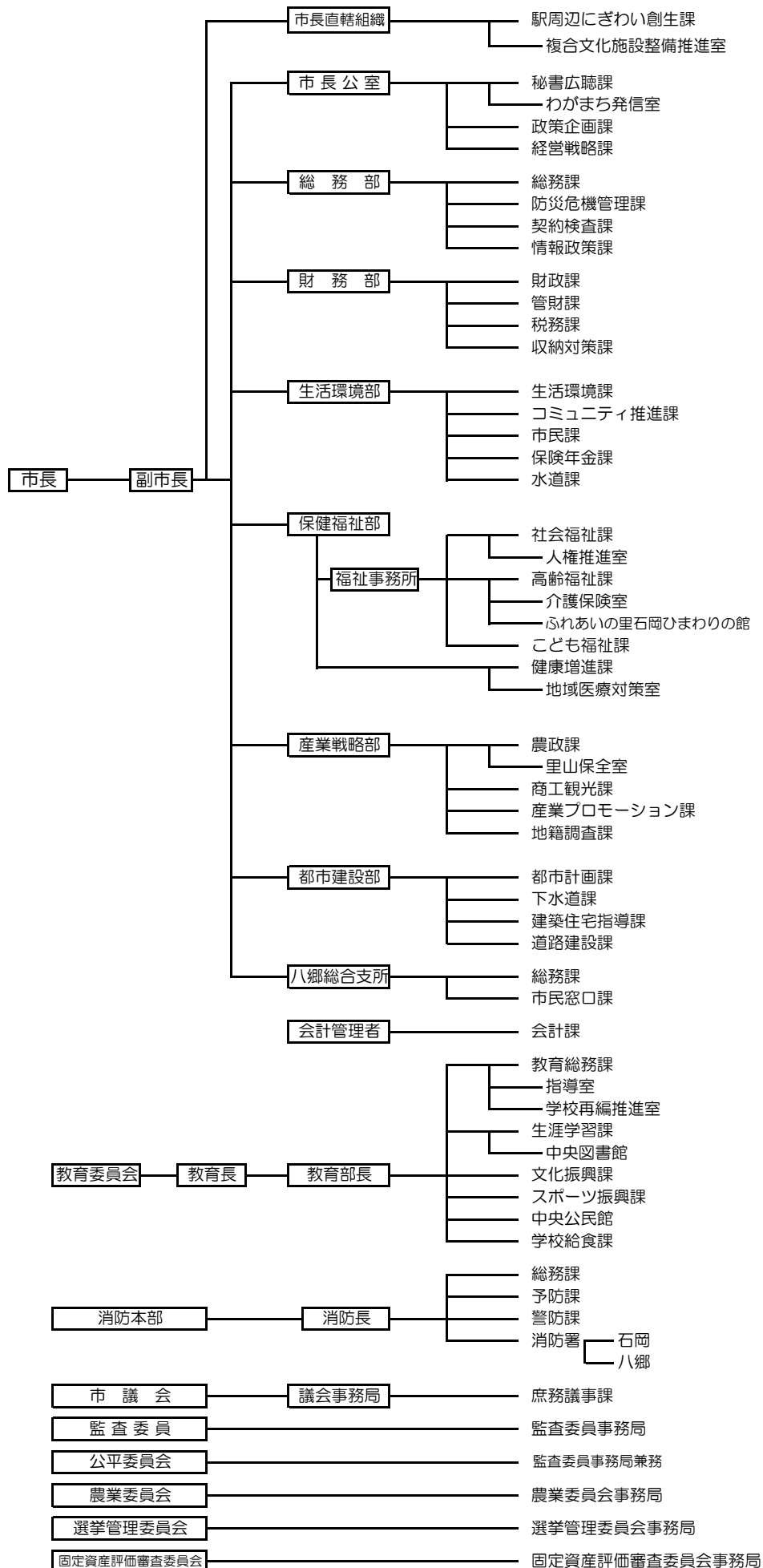
石 岡 市 行 政 機 構 図	1
市 長 直 轄 組 織	
駅周辺にぎわい創生課	3
市 長 公 室	
秘 書 広 聴 課	5
政 策 企 画 課	9
経 営 戦 略 課	12
総 務 部	
総 務 課	13
防 災 危 機 管 理 課	19
契 約 検 査 課	22
情 報 政 策 課	23
財 務 部	
財 政 課	25
管 財 課	33
税 務 課	38
収 納 対 策 課	43
生 活 環 境 部	
生 活 環 境 課	45
コミュニティ推進課	52
市 民 課	55
保 険 年 金 課	59

水 道 課	・ ・ ・ ・ ・	72
保 健 福 祉 部		
社 会 福 祉 課	・ ・ ・ ・ ・	77
高 齢 福 祉 課	・ ・ ・ ・ ・	81
こ ども 福 祉 課	・ ・ ・ ・ ・	92
健 康 増 進 課	・ ・ ・ ・ ・	98
産 業 戦 略 部		
農 政 課	・ ・ ・ ・ ・	107
商 工 観 光 課	・ ・ ・ ・ ・	109
産業プロモーション課	・ ・ ・ ・ ・	119
地 籍 調 査 課	・ ・ ・ ・ ・	120
都 市 建 設 部		
都 市 計 画 課	・ ・ ・ ・ ・	121
下 水 道 課	・ ・ ・ ・ ・	130
建築住宅指導課	・ ・ ・ ・ ・	144
道 路 建 設 課	・ ・ ・ ・ ・	147
八 郷 総 合 支 所		
総 務 課	・ ・ ・ ・ ・	157
市 民 窓 口 課	・ ・ ・ ・ ・	161
会 計 課	・ ・ ・ ・ ・	173
議 会 事 務 局		
庶 務 議 事 課	・ ・ ・ ・ ・	179
監 査 委 員 事 務 局	・ ・ ・ ・ ・	193

石岡市及び事務組合公平委員会	・ ・ ・ ・ ・	195
農 業 委 員 会 事 務 局	・ ・ ・ ・ ・	197
選挙管理委員会事務局	・ ・ ・ ・ ・	201
固定資産評価審査委員会事務局	・ ・ ・ ・ ・	203
教 育 委 員 会 事 務 局		
教 育 総 務 課	・ ・ ・ ・ ・	205
生 涯 学 習 課	・ ・ ・ ・ ・	228
文 化 振 興 課	・ ・ ・ ・ ・	237
ス ポ ー ツ 振 興 課	・ ・ ・ ・ ・	243
中 央 公 民 館	・ ・ ・ ・ ・	246
学 校 給 食 課	・ ・ ・ ・ ・	251
消 防 本 部		
総 務 課	・ ・ ・ ・ ・	255
予 防 課	・ ・ ・ ・ ・	260
警 防 課	・ ・ ・ ・ ・	262
石 岡 消 防 署	・ ・ ・ ・ ・	265
八 郷 消 防 署	・ ・ ・ ・ ・	269

石岡市行政機構図

令和5年4月1日現在



市 長 直 轄 組 織

駅周辺にぎわい創生課

駅 周 辺 に ぎ わ い 創 生 課

1 石岡市複合文化施設整備審議会

定数	任期	就任年月日	設 置 根 拠	活動状況
18人	2 年	令和 5 年 5 月 31 日	石岡市複合文化施設整備審議会条例第 1 条	7 回

2 複合文化施設整備事業について

委託契約・工事契約等の状況(30 万円以上)

(単位：円)

事 業 名	業 者 名	契約年月日 (当初)	金 額
R5 石岡市複合文化施設整備基本計画策定業務委託	(株)横須賀満夫建築設計事務所	R5. 12. 19	19, 635, 000

3 石岡駅周辺整備事業について

委託契約・工事契約等の状況(30 万円以上)

(単位：円)

事 業 名	業 者 名	契約年月日 (当初)	金 額
R4 石岡駅西口道路(市道 A0126 号線)交差点改良及び共同溝改修工事	福井建設(株)	R4. 11. 2	27, 082, 000
R4(仮称)石岡駅西口交流施設駐車場整備工事	興民建設(株)	R5. 3. 17	300, 234, 000
R4(仮称)石岡駅西口交流施設駐車場整備工事 工事監理業務委託	(有)クボタ建築設計事務所	R5. 3. 22	2, 618, 000
R5(仮称)石岡駅東口都市公園造成工事	(有)サンユー建設	R5. 5. 16	8, 074, 000
R5(仮称)石岡駅東口都市公園整備工事	(株)紺野工務店	R5. 6. 29	171, 710, 000
R5(仮称)石岡駅東口都市公園建築確認申請書類作成支援業務委託	三輪建築設計事務所	R5. 8. 8	495, 000
R5 石岡駅西口バスターミナル利活用基礎調査業務委託	(有)イノ設計	R5. 8. 10	1, 980, 000
R5 石岡駅西口道路 歩道舗装工事	(有)サンユー建設	R5. 8. 10	3, 850, 000

事業名	業者名	契約年月日 (当初)	金額
R5(仮称)石岡駅東口都市公園 遊具設置工事	(株)進貢	R5. 9. 15	42,867,000
R5 石岡駅西口交流施設内装工 事	(株)松永工務店	R5. 7. 20	1,020,800

4 石岡駅西口交流施設について

委託契約・工事契約等の状況(30万円以上)

(単位：円)

事業名	業者名	契約年月日 (当初)	金額
R5 日常清掃業務委託(石岡駅 西口交流施設)	(公社)石岡地方広域シ ルバー人材センター	R5. 4. 1	2,503,100

シャワースペース利用状況

(単位：件、円)

	1月～3月		4月～12月		合計	
	件数	金額	件数	金額	件数	金額
男	3	300	67	6,700	70	7,000
女	4	400	28	2,800	32	3,200
計	7	700	95	9,500	102	10,200

(供用開始：令和5年3月1日～)

カフェ利用状況

(単位：日、人)

	1月～3月	4月～12月	合計
営業日数	—	99	99
利用者	—	1,502	1,502

(供用開始：令和5年8月8日～)

キッチンカー出店状況

(単位：週)

	1月～3月	4月～12月	合計
使用許可	0	8	8

(供用開始：令和5年3月1日～)

市長公室

秘書	広報	聴取	課
政	策	企	課
経	営	戦	略

秘書広聴課

1 市長会関係について（茨城県市長会）

開催日	場 所	件 名
1 月 2 0 日	水戸京成ホテル	<p>令和 5 年第 1 回市長会</p> <p>1 会議事項</p> <p>(1) 報告事項</p> <p>① 4 団体連絡会議の令和 5 年度県政に対する要望事項とその回答について</p> <p>② 要望活動の実施状況について</p> <p>(2) 議決事項</p> <p>① 令和 5 年度事業計画について</p> <p>② 令和 5 年度歳入歳出予算</p> <p>③ 民間自治功労者の表彰選考について</p> <p>(3) 協議事項</p> <p>① 市長の推薦について</p> <p>② 令和 5 年度市長会及び関連団体行事予定について</p> <p>③ 県からの説明事項について</p> <p>ア 特定家畜伝染病発生時の防疫措置について</p> <p>イ 通学路や生活道路の交通安全対策について</p> <p>(4) その他</p> <p>① 出産・子育て応援交付金事業について</p> <p>② その他</p>
5 月 9 日	茨城県市町村会館	<p>令和 5 年第 2 回市長会</p> <p>1 会議事項</p> <p>(1) 選任事項</p> <p>① 次期本会役員の選任について</p> <p>② 次期本会常任委員会委員の選任について</p> <p>③ 次期全国市長会役員の推薦について</p> <p>④ 次期全国市長会関東支部役員の推薦について</p> <p>⑤ 茨城県市町村総合事務組合議会議員の互選について</p> <p>⑥ 茨城県市町村負担金審議委員会委員の推薦について</p> <p>⑦ 茨城県市町村職員共済組合議会議員の補欠選挙について</p> <p>(2) 報告事項</p> <p>全国市長会関東支部総会提出議案について</p> <p>(3) 協議事項</p> <p>① 市長の推薦について</p> <p>② 市町村長自治研究会の実施について</p> <p>③ 先進地行政視察の実施について</p>

開催日	場 所	件 名
5 月 9 日	茨城県市町村会館	④令和 6 年度県政に対する要望事項の取りまとめについて ⑤部活動改革について ⑥県からの説明事項について ア「茨城県水道事業広域連携推進方針」について イ「茨城県土砂等による土地の埋立て等の規制に関する条例（残土条例）」の一部改正について （４） その他
8 月 2 4 日	土浦市消防本部	令和 5 年第 3 回市長会 1 会議事項 （１） 報告事項 要望活動の実施状況について （２） 認定事項 令和 4 年度歳入歳出決算の認定について （３） 協議事項 ①市長の推薦について ②令和 6 年度県政に対する要望事項について ③排水ポンプ車による緊急排水業務の支援に関する確認書について ④県からの説明事項について つくばエクスプレス（TX）県内延伸に係る方面決定について （４） その他 ①（公財）茨城県市町村振興協会の事業報告について ②その他

2 表彰について

（単位：人）

表 彰 区 分	自治	市政功労	一 般	寄 附	職 員	計
1 月 ～ 3 月	0	0	0	1	2 2	2 3
4 月～1 2 月	0	1	1 9	4	1	2 5
計	0	1	1 9	5	2 3	4 8

3 後援名義使用承認について

（単位：件）

事 業 区 分	観 光 ・ イ ベ ン ト 関 係	文 化 ・ 文 芸 関 係	音 楽 関 係	教 育 関 係	福 祉 関 係	ス ポ ー ツ 関 係	計
1 月～ 3 月	5	0	1	0	0	5	1 1
4 月～1 2 月	2 9	6	3	2	6	7	5 3
計	3 4	6	4	2	6	1 2	6 4

4 「広報いしおか」の編集発行について

発 行	発行部数	配 布 先
毎月 1 日・1 5 日 (年 2 4 回発行)	1月～3月 各回25,000部	市内全世帯、市内公共施設、市内小中学校、県 関係機関、J R 石岡・高浜駅、市内コンビニエ ンスストア、J A 新ひたち野、J A やさと、市 内各金融機関、市内各郵便局、その他個人発送 高齢・病弱・障がい等（9 件 9 部）
	4月～12月 各回25,000部	

5 市ホームページへのアクセスについて (単位：件)

区 分	件 数
1 月 ～ 3 月	6 0 , 1 7 0
4 月 ～ 1 2 月	2 2 8 , 1 4 1
計	2 8 8 , 3 1 1

6 各種相談について (単位：件)

区 分	法律相談	行政相談	市民相談	計
1 月 ～ 3 月	2 1	0	3 2	5 3
4 月 ～ 1 2 月	1 9 9	3	1 2 0	3 2 2
計	2 2 0	3	1 5 2	3 7 5

7 行政相談委員について

委 員	任 期	就 任 年 月 日	設 置 根 拠	活 動 状 況
3 人	2 年	令和 5 年 4 月 1 日	行政相談委員法 第 2 条	行政サービスに関する 苦情や相談

8 請願・陳情・要望の受付について (単位：件)

区 分	件 数
1 月 ～ 3 月	3 1
4 月 ～ 1 2 月	7 8
計	1 0 9

9 市長へのたよりの受付について (単位：件)

区 分	件 数
1 月 ～ 3 月	8
4 月 ～ 1 2 月	9 5
計	1 0 3

10 社会を明るくする運動実施行事について

(単位：回)

区 分	作文コンテスト表彰式	P K大会	街頭活動	作文募集	計
1 月～ 3 月	1	0	0	0	1

＊ 4 月 1 日から保健福祉部社会福祉課人権推進室へ移管

11 『市長と語ろう会』について

開催日	団体名	参加者	テーマ
3 月 2 2 日	石岡市内郵便局	1 5 人	石岡市と市内郵便局との連携について
3 月 2 5 日	葦穂地区区長会	2 5 人	安全安心の地域づくりと地域の活性化について
小 計	2 回	4 0 人	
5 月 2 6 日	小桜地区	1 5 人	交通安全対策、空家・人口減、農作物への鳥獣対策やもうかる農業の推進について
7 月 1 3 日	レナトゥス	1 3 人	石岡市と協働で取り組む事業について
1 0 月 2 4 日	石岡商工会議所建設業部会	6 人	これからの石岡市について
1 2 月 2 5 日	石岡ハーモニーネット	1 0 人	住みやすい石岡をめざして・環境について
小 計	4 回	4 4 人	
計	6 回	8 4 人	

政策企画課

1 庁議

市行政各部門の基本方策を総合的視野から策定し、かつ、その推進に当たって相互の連絡調整を図るため庁議を開催する。(令和5年12月末現在)

構成員	幹事	設置根拠	開催状況	
20人(～R5.3) 19人(R5.4～)	4人(～R5.3) 5人(R5.4～)	石岡市庁議規程第1条	1月～3月	4月～12月
			3回	11回

2 協議会等

名 称	構 成	目 的
図柄入り土浦ナンバー推進協議会	11市町村	土浦ナンバー管轄区域内の登録自動車（自家用及び事業用）及び軽自動車（二輪車を除く）を対象とした図柄入りナンバープレートの普及推進により、地域振興を図るとともに、地域住民の愛着心や誇りの醸成と地域の一体感を育む。
霞ヶ浦二橋建設促進期成同盟	11市町村	霞ヶ浦を縦断する二橋の早期実現を図り、千葉茨城道路等の整備を促進する。
霞ヶ浦導水事業建設促進協議会	茨城県 37市町村	霞ヶ浦、利根川及び那珂川を結ぶトンネルの整備を促進し、水質浄化、既得用水の補給等による流水の正常な機能の維持及び増進、並びに新規都市用水の確保を図る。
つくば霞ヶ浦りんりんロード利活用推進協議会 (令和5年4月1日より、スポーツ振興課へ所管替え)	茨城県 14市町村 企業等	水郷筑波地域におけるつくば霞ヶ浦りんりんロードを核としたサイクリングエリアの認知度向上及び安全な走行環境整備等に取り組むことにより、交流人口の拡大、地域の活性化を図る。

名 称	構 成	目 的
T X水戸・茨城空港延伸促進協議会 (令和5年6月23日解散)	6市町	T X水戸・茨城空港延伸促進協議会を組織し、つくばエクスプレスの水戸・茨城空港方面への延伸の実現を図る。
T X石岡延伸推進協議会	70団体、石岡市 及び石岡市議会	つくばエクスプレスの延伸検討に当たり、石岡市内を通過しての茨城空港方面への延伸を実現することを目的とする。

3 石岡市総合計画審議会

定数	任期	就任年月日	設 置 根 拠	活動状況
20人	2年	令和4年11月18日	石岡市総合計画審議会条例第1条	6回

4 委託契約の状況

(単位：円)

事 業 名	委託業者名	契約年月日 (当初)	金額
令和4年度石岡市市民意識調査データ 入力業務委託	国立大学法人 茨城大学	R5.1.4	499,611
令和4年度東京圏魅力PR事業	石岡市観光協会	R5.2.20	189,080
第2次石岡市男女共同参画基本計画後期 実施計画冊子印刷業務	合資会社おおた	R5.3.3	118,800
令和4年度マイナポイント申込支援事業 派遣業務	ランスタッド株式 会社水戸支店	R5.3.20	339,322
石岡市移住促進冊子作成業務委託	株式会社社光和印刷	R5.12.28	423,500

5 一定面積以上の土地取引があった場合の事後届出（国土利用計画法第23条）

(単位：件)

区 分	届出件数
1月～3月	26
4月～12月	56
計	82

6 新市建設計画の進行管理について

区 分	事務の概要
合併特例事業	合併特例事業の全体計画、進行管理

7 石岡市男女共同参画審議会について

(単位：回)

定数	任期	就任年月日	設置根拠	活動状況
12人	2年	令和4年4月1日	石岡市男女共同参画条例第17条	3

8 男女共同参画セミナーについて

セミナー名	実施時期	参加者
さわやかハーモニーセミナー（LGBTQ講演会） 『互いの性を尊重しあえる共生社会を目指して』	2月25日	33人
出前講座（石岡商業高校） 『性別にとらわれない、能力を生かした職業選択』	12月8日	323人

9 女性のための困りごと相談について

(単位：件)

区 分	面接相談	電話相談	計
1月～3月	3	1	4

令和5年4月1日より、社会福祉課へ所管替え

10 国際交流施策推進事業補助金について

(単位：件)

補助対象者	補助対象事業	申請件数
国際交流に関する事業を行う団体	地域社会の国際化に寄与し、幅広い分野における国際交流を推進するための国際交流に資する活動を行う団体が実施する事業	5

11 各種統計調査について

調査の名称	実施時期	調査の概要・目的	調査員数	主管省庁名
住宅・土地統計調査	10月1日	住宅及び住宅以外で人が居住する建物に関する実態並びに、現住居以外の住宅及び土地の保有状況、その他の住宅等に居住している世帯に関する実態を調査し、その現状と推移を全国及び地域別に明らかにすることより、住生活関連諸施策の基本資料を得ることを目的とする。	指導員 10人 調査員 63人	総務省

経 営 戦 略 課

1 石岡市公共施設等総合管理計画委員会について

定数	任期	就任年月日	設置根拠	活動状況
10人 以内	3年	令和4年12月1日	石岡市公共施設等総合管理計画委員会条例第1条	1回

2 公共施設等総合管理計画・行政事務改善・指定管理者制度に関する市の内部組織について

名称	構成	所掌事項等	活動状況
石岡市公共施設等総合管理計画推進本部	副市長ほか各部長等	公共施設等総合管理計画の推進に関すること。	9回 ※1
石岡市行政事務改善委員会	副市長ほか各部長等	事務処理の改善、執務環境の改善、その他行政事務全般に係る改善に関すること。	2回
石岡市行政事務改善委員会幹事会	各次長級	行政事務改善委員会の所掌事項の調査・研究等を行うこと。	2回
石岡市指定管理者制度運営委員会	副市長ほか各部長等	公の施設の指定管理候補者の選定審査に関すること。	3回

※1 同様の構成である庁議にて所掌事項を報告

總 務 部

總 務 課
防 災 危 機 管 理 課
契 約 檢 査 課
情 報 政 策 課

総 務 課

1 市議会について

区 分	定 例 会		臨 時 会		計
	1月～3月	4月～12月	1月～3月	4月～12月	
回 数	1 回	3 回	1 回	1 回	6 回
市長提出 議案件数	45 件	71 件	2 件	7 件	125 件

2 公告式について

(単位：件)

区 分	条 例	規 則	告 示	訓 令	計
1 月 ～ 3 月	22	27	344	13	406
4 月 ～ 12 月	17	19	653	4	693
計	39	46	997	17	1,099

3 石岡市情報公開・個人情報保護審査会について

定 数	任 期	就 任 年 月 日	設 置 根 拠	活 動 状 況
5人	2年	令和5年4月1日	石岡市情報公開・個人情報保護審査会条例第1条	3 回

4 石岡市公正職務審査会について

定 数	任 期	就 任 年 月 日	設 置 根 拠	活 動 状 況
5人	2年	令和5年1月16日	石岡市法令遵守の推進に関する条例第6条	1 回

5 職員数について

(令和5年12月末現在、単位：人)

区 分			定 数	本庁職員数	支所職員数	合計
市長の事務部局	市長直轄組織			9		9
	市長公室			25		25
				再任用 1		再任用 1
	総務部			30		30
				再任用 1		再任用 1
	財務部			41		41
				再任用 1		再任用 1
	生活環境部			61		61
				再任用 4		再任用 4
	保健福祉部			138		138
				再任用 4		再任用 4
		地域包括支援センター		(13)		(13)
		ひまわりの館		(2)		(2)
		児童館		(1)		(1)
		児童センター		(3)		(3)
		第1保育所		(7)		(7)
				再任用 (1)		再任用 (1)
		やさと中央保育所		(10)		(10)
		地域子育て支援センター		(2)		(2)
		園部保育所		(9)		(9)
		みなみ保育所		(9)		(9)
		石岡保健センター		(11)		(11)
		八郷保健センター		(9)		(9)
				再任用 (1)		再任用 (1)
産業戦略部				28	17	45
				42	8	50
都市建設部					17	17
					再任用 2	再任用 2
八郷総合支所					(1)	(1)
園部出張所						
会計課				7		7
計			500	381	42	423
				再任用 11	再任用 2	再任用 13
公営企業管理者の事務局の職員（水道課）			(10)	(8)		(8)
				再任用 (1)		再任用 (1)
議会事務局			12	8		8
				再任用 1		再任用 1
監査委員の事務局			4		4	4
農業委員会の事務局			10		6	6
					再任用 1	再任用 1
教育委員会事務局及び教育機関	事務局				72	72
					再任用 16	再任用 16
		中央図書館			(6)	(6)
					再任用 (2)	再任用 (2)
		中央公民館			(3)	(3)
					再任用 (4)	再任用 (4)
		府中地区公民館			(1)	(1)
		東地区公民館			(1)	(1)
		城南地区公民館			(1)	(1)
		国府地区公民館			(1)	(1)
		石岡運動公園			再任用 (4)	再任用 (4)
		八郷総合運動公園			再任用 (4)	再任用 (4)
		石岡給食センター			(5)	(5)
		八郷給食センター			(3)	(3)
		小学校			(1)	(1)
		中学校			(2)	(2)
					再任用 (1)	再任用 (1)

区 分		定 数	本庁職員数	支所職員数	合 計
教育委員会事務局及び教育機関	計	120		72 再任用 16	72 再任用 16
選挙管理委員会		26	(18)	(8)	(26)
公平委員会		4		(4)	(4)
固定資産評価審査委員会		2	(2)		(2)
消防本部及び消防署		150	134		134
派遣職員			11 再任用 1		11 再任用 1
合 計			534 再任用 13	124 再任用 19	658 再任用 32

() は内数

6 職員の任免状況

1月～3月（単位：人）

採 用	退 職					
	普通	勸奨	定年	死亡	その他	計
-	8	3	7			18
(-)	(3)	(-)	(-)	(-)	(-)	(3)

4月～12月（単位：人）

採 用	退 職					
	普通	勸奨	定年	死亡	その他	計
26	4					4
(6)	(2)	(-)	(-)	(-)	(-)	(2)

※ () 内は、再任用短時間勤務職員数を別掲

7 給与について

(1) 平均給料

(令和5年12月末現在、単位：人、円)

行 政 職			消 防 職		技能労務職	
級	人員	平均給料月額	人員	平均給料月額	人員	平均給料月額
1 級	84	209,068	22	219,068		
2 級	123	242,020	18	246,511		
3 級	82	303,776	30	278,173		
4 級	81	325,049	25	333,268	10	315,390
5 級	104	375,551	30	394,370		
6 級	23	403,848	8	420,413		
7 級	15	433,300	1	433,800		
計	512	299,637	134	298,076	10	315,390

※ 再任用短時間勤務職員を除く。

(2) 職員手当

(令和5年12月末現在、単位：人、円)

区 分	支 給 者 数	平 均 支 給 月 額
扶 養 手 当	276	21,217
通 勤 手 当	521	6,955
管 理 職 手 当	179	41,578
住 居 手 当	126	25,890

※ 再任用短時間勤務職員を除く。

8 職員の健康診断等の実施状況について

(単位：人)

区 分	実 施 時 期	受診者数
生活習慣病健診	1月31日、2月6日、2月9日、2月13日	365
肺がん検査（喀痰検査）	1月31日、2月6日、2月9日、2月13日	55
大腸がん検査	1月31日、2月6日、2月9日、2月13日	57
肝炎検査	1月31日、2月6日、2月9日、2月13日	15
胃の集団検診	1月6日	22
	12月25日、26日	16
子宮がん検査	8月26日、8月28日、8月29日 9月14日、9月15日	23
乳がん検査	8月26日、8月28日、8月29日 9月14日、9月15日	19

9 職員研修について（職場外研修）

1月～3月

(単位：人)

研修の名称		対象者	回数	日数	受講者数
一般研修	官製談合防止法研修	課長級職員（一般行政） 消防司令～司令補（消防）	2回	1日	40
	公務員倫理・コンプライアンス研修	主事～主事補級職員	4回	2日	63
	ゼロカーボン研修会	係長級等職員	1回	1日	37
	普通救命講習Ⅰ（AED講習）	指定職員	2回	2日	45
	法務研修	希望職員	1回	1日	8
	メンタルヘルス研修（ラインケア）	課長級職員	2回	1日	29
派遣研修	市町村アカデミー 監査事務	指定職員	1回	5日	1
	DPTセミナー	指定職員	1回	2日	1

4月～12月①

(単位：人)

研修の名称		対象者	回数	日数	受講者数
基本研修	第1部課程研修1期	新規採用職員	2回	3～5日	33
	第1部課程研修2期	新規採用職員（消防職除く）	1回	2日	30
	第2部課程研修	令和2年度採用職員（採用4年目）	1回	2日	20

研修の名称		対象者	回数	日数	受講者数
基本研修	第3部課程研修	平成30年度採用職員(採用6年目)	1回	2日	18

4月～12月②

(単位：人)

研修の名称		対象者	回数	日数	受講者数
一般研修	第1回評価者研修	部長～課長、消防長～司令	2回	半日	88
	被評価者研修(消防は本部勤務以外動画受講)	課長補佐～主事補、技能労務職、消防司令補～消防士	9回	半日	432
	人事評価実務者研修	人事担当者(管理職)	1回	1日	2
	契約事務担当者研修会	希望職員	4回	2日	50
	3課合同研修	希望職員	1回	1日	55
	契約実務研修会	希望職員	4回	2日	50
	接遇研修	会計年度任用職員	2回	1日	75
	初級職員向けキャリアデザイン研修	令和3年度採用職員(採用3年目)	1回	1日	14
	仕事の段取り・チーム力向上研修	令和4年度採用職員(採用2年目)	1回	1日	22
	法務研修	希望職員	1回	半日	11
	2法研修	主任級の指定・希望職員	1回	半日	16
派遣研修	茨城県自治研修所研修	指定職員	-	-	105
	早稲田大学マニフェスト研究所人材マネジメント部会	指定職員	5回	-	3
	エネルギー管理講習新規講習	指定職員	2回	2日	2
	境町視察研修会	指定職員	1回	1日	7
	消費税実務研修	指定職員	1回	2日	1
	主任介護支援専門員更新研修	指定職員	1回	9日	1
	外国人に対する住民税とその他の重点項目に関する課税実務	指定職員	1回	2日	1
	土地評価実務研修会	指定職員	1回	2日	1
	家屋評価実務研修会	指定職員	1回	2日	1
	木造家屋評価実務研修会	指定職員	1回	2日	1
	人事管理研修会	指定職員	1回	1日	2
	償却資産実務研修会(ワークショップ初級研修)	指定職員	1回	1日	1

研修の名称		対象者	回数	日数	受講者数
派遣研修	償却資産実務研修会（ワークショップ中級研修）	指定職員	1回	1日	1
	地方公営企業会計基準実務講習会 基礎編	指定職員	1回	1日	1
	非木造家屋評価実務研修会（ワークショップ研修Ⅰ）	指定職員	1回	2日	1
	茨城県介護支援専門員実務研修受講試験	指定職員	1回	1日	3

4月～12月③

研修の名称		対象者	回数	日数	受講者数
派遣研修	安全運転管理者等講習会	指定職員	1回	1日	7
	イラストレーターセミナー	指定職員	1回	2日	1
	フォトショップセミナー	指定職員	1回	2日	1
	ドローン講習	指定職員	1回	3日	3
	DPTセミナー	指定職員	1回	1日	1
	高所作業車・フルハーネス型墜落制止器具研修	指定職員	1回	3日	1
	狩猟免許更新	指定職員	1回	2日	1
	狩猟免許試験（予備講習会含む）	指定職員	1回	2日	1
	甲種防火管理新規講習会	指定職員	1回	2日	3
	甲種防火管理再講習会	指定職員	1回	1日	3
	社会福祉主事資格認定通信課程	指定職員	1回	-	2
	市町村アカデミー 議会事務	指定職員	1回	5日	1
	市町村アカデミー 地方公会計制度	指定職員	1回	5日	1

防災危機管理課

1 石岡市防災会議について

定 数	任 期	就 任 年 月 日	設 置 根 拠	活 動 状 況
32人	2年	令和4年5月1日	災害対策基本法 第16条	改定内容がない ため未開催

2 石岡市国民保護協議会について

定 数	任 期	就 任 年 月 日	設 置 根 拠	活 動 状 況
31人	2年	令和4年5月1日	武力攻撃事態等における国民の保護のための措置に関する法律第39条	改定内容がない ため未開催

3 災害時応援協定の締結状況

(令和5年12月末現在)

協定内容	締結件数	協 定 先
相互応援	2件	東京都文京区 宮城県多賀城市
代替施設	1件	茨城県石岡警察署
広域避難	3件	福島県いわき市 茨城県ひたちなか市 茨城県かすみがうら市
相互協力	1件	石岡郵便局
帰宅困難者 対応	6件	東日本旅客鉄道株式会社水戸支社 東日本旅客鉄道株式会社石岡駅・高浜駅 株式会社マリアージュ吉野 株式会社友水 有限会社養真堂 株式会社ダイナム
情報提供	5件	茨城大学航空技術研究会 株式会社ゼンリン 東電タウンプランニング株式会社茨城総支社 ヤフー株式会社 株式会社茨城放送

協定内容	締結件数	協 定 先
医療救護	3 件	一般社団法人石岡市医師会 石岡市歯科医師会 一般社団法人石岡薬剤師会
福祉関係	2 件	社会福祉法人等（市内 15 法人） 石岡市社会福祉協議会
物資調達	12 件	コカ・コーラボトラーズジャパン株式会社 いばらきコープ生活協同組合 新ひたち野農業協同組合 やさと農業協同組合 NPO法人コメリ災害対策センター 株式会社カスミ 「5 日で 5000 枚の約束」プロジェクト実行委員会 株式会社カインズ 株式会社サンドラッグ 株式会社アペックス関東第二支社 アオキ株式会社 三浦紙器工業株式会社
ガス関係	2 件	茨城県高圧ガス保安協会県南支部石岡部会 茨城県コミュニティガス事業防災会
石油等	1 件	茨城県石油商業組合石岡支部・八郷支部
応急復旧	5 件	茨城県建設業協会土浦支部石岡分会 茨城県電気工事業工業組合石岡支部 石岡市測量設計業協会 総合開発協同組合石岡営業所 東京石灰工業株式会社石岡工場
水道復旧	3 件	湖北水道企業団 一般社団法人エコシス 八郷地区災害時水道支援協力会
飲料水等提供	1 件	水戸信用金庫石岡中央支店
仮設トイレ	1 件	株式会社ティーアップ
し尿等	1 件	一般社団法人茨城県環境保全協会

協定内容	締結件数	協 定 先
防災行政無線	1 件	東京電力パワーグリッド株式会社土浦支社
避難所利用	3 件	茨城県立石岡特別支援学校 茨城県立石岡第一高等学校 株式会社デベロッパ
特設公衆電話	1 件	東日本電信電話株式会社茨城支社
緊急救援輸送	1 件	茨城県トラック協会石岡支部
合計	5 5 件	

契 約 検 査 課

1 競争入札参加資格審査申請受付件数

(単位：件)

種 別	県 内		県 外	計
	市 内	市 外		
建 設 工 事	9 9	5 1 0	5 0 5	1, 1 1 4
測量・コンサルタント	1 8	3 2 4	4 2 5	7 6 7
物 品・役 務	1 3 4	3 4 5	6 9 9	1, 1 7 8
計	2 5 1	1, 1 7 9	1, 6 2 9	3, 0 5 9

2 入札件数

(単位：件)

種 別		1 月～3 月	4 月～12 月	計
建 設 工 事	指名競争入札	0	0	0
	条件付き 一般競争入札	9	1 2 7	1 3 6
	計	9	1 2 7	1 3 6
建設コンサルタント	指名競争入札	0	0	0
	条件付き 一般競争入札	1	5 7	5 8
	計	1	5 7	5 8
業 務	指名競争入札	0	0	0
	条件付き 一般競争入札	8 9	9 7	1 8 6
	計	8 9	9 7	1 8 6
物品・リース	指名競争入札	0	0	0
	条件付き 一般競争入札	5	6 4	6 9
	計	5	6 4	6 9
計		1 0 4	3 4 5	4 4 9

3 入札、契約等に係る審査件数

1, 2 3 3 件

情 報 政 策 課

1 システムの稼働状況について

区 分	業務システム名	
住 民 情 報 系 シ ス テ ム	住民記録システム	外国人登録システム
	印鑑登録システム	国民健康保険システム
	国民年金システム	医療福祉システム
	後期高齢者医療システム	固定資産税システム
	市民税システム	収納管理システム
	軽自動車税システム	宛名管理システム
	滞納管理システム	保育料システム
	介護保険システム	児童手当システム
	子ども子育て支援システム	障がい者総合支援システム
	児童扶養手当システム	健康管理システム
	障がい者手帳管理システム	霊園管理システム
	農業行政システム	学童保育システム
	畜犬管理システム	幼稚園就園奨励費システム
	就学事務管理システム	下水道受益者負担金システム
	下水道使用料システム	農集排受益者負担金システム
	農集排使用料システム	通知システム
	団体内統合宛名システム	申請ナビシステム
	学校給食システム	
内 部 情 報 系 シ ス テ ム	財務会計システム	人事管理システム
	給与管理システム	勤休管理システム
	統合型地理情報システム	グループウェアシステム
	ペーパーレス会議システム	会計年度任用職員管理システム
	TV 会議システム	AI 議事録作成支援システム
	RPA・AI-OCR システム	テレワーク基盤システム
	ビジネスチャットツール	
行政情報提供システム	ホームページ	メールマガジン

2 電算処理出力帳票について

(単位: 件)

区 分	件 数
1 月 ～ 3 月	3 0 0
4 月 ～ 1 2 月	9 4 2
計	1, 2 4 2

財 務 部

財 政 課
管 財 課
税 務 課
収 納 対 策 課

財 政 課

1 普通交付税について

(単位：千円)

区 分	基準財政需要額 A	基準財政収入額 B	交付基準額 (A-B) C	調 整 額 D	交付額 (C-D) E
算 出 額	16,254,823	9,513,466	6,741,357	0	6,741,357

2 歳入歳出予算及び執行状況について（令和5年12月末現在）

・（ ）は、うち繰越明許費等の繰越額です。

(1) 令和5年度 一般会計

歳 入

(単位：千円)

款	当初予算額	補正予算等額	12月末予算現額	収 入 済 額
市 税	9,881,283	0	9,881,283	7,904,515
地 方 譲 与 税	419,744	0	419,744	298,712
利 子 割 交 付 金	4,000	0	4,000	2,310
配 当 割 交 付 金	55,500	0	55,500	12,558
株式等譲渡所得割交付金	36,500	0	36,500	0
法 人 事 業 税 交 付 金	174,000	0	174,000	111,319
地 方 消 費 税 交 付 金	1,803,200	0	1,803,200	1,255,759
ゴルフ場利用税交付金	65,000	0	65,000	51,863
環 境 性 能 割 交 付 金	32,000	0	32,000	26,243
地 方 特 例 交 付 金	54,100	0	54,100	54,306
地 方 交 付 税	6,839,000	0	6,839,000	6,791,328
交通安全対策特別交付金	9,700	0	9,700	4,280
分 担 金 及 び 負 担 金	156,125	0	156,125	96,807
使 用 料 及 び 手 数 料	208,102	0	208,102	147,897
国 庫 支 出 金	(1,826,192) 8,000,416	1,438,727	(1,826,192) 9,439,143	(14,087) 3,464,732
県 支 出 金	(67,680) 2,746,869	△55,238	(67,680) 2,691,631	(0) 500,572
財 産 収 入	12,975	0	12,975	36,790
寄 附 金	220,307	10,316	230,623	77,714
繰 入 金	(2,500) 2,790,693	△43,638	(2,500) 2,747,055	(0) 0
繰 越 金	(279,040) 579,040	534,099	(279,040) 1,113,139	(279,040) 2,734,649
諸 収 入	698,258	△96,116	602,142	251,736
市 債	(1,687,000) 6,175,600	64,800	(1,687,000) 6,240,400	(0) 0
歳 入 合 計	(3,862,412) 40,962,412	1,852,950	(3,862,412) 42,815,362	(293,127) 23,824,090

歳 出

(単位：千円)

款	当初予算額	補正予算等額	12月末予算現額	支 出 済 額
議 会 費	268,118	△873	267,245	207,862
総 務 費	(20,477)		(20,477)	(16,189)
	3,352,894	338,301	3,691,195	1,877,308
民 生 費	(67,680)		(67,680)	(67,680)
	12,972,616	1,104,480	14,077,096	7,381,003
衛 生 費	(7,198)		(7,198)	(6,463)
	2,316,586	108,784	2,425,370	1,278,864
労 働 費	1,145	0	1,145	812
農 林 水 産 業 費	(7,749)		(7,749)	(7,101)
	1,010,086	29,314	1,039,400	702,086
商 工 費	(43,017)		(43,017)	(28,530)
	841,922	22,433	864,355	522,193
土 木 費	(3,309,143)		(3,309,143)	(408,670)
	7,918,479	26,691	7,945,170	1,983,975
消 防 費	1,496,422	28,926	1,525,348	1,012,304
教 育 費	(407,148)		(407,148)	(4,747)
	6,649,182	92,607	6,741,789	2,732,973
災 害 復 旧 費	6	86,382	86,388	7,678
公 債 費	3,631,958	0	3,631,958	1,386,679
諸 支 出 金	472,998	20,051	493,049	530
予 備 費	30,000	△4,146	25,854	0
歳 出 合 計	(3,862,412)		(3,862,412)	(539,380)
	40,962,412	1,852,950	42,815,362	19,094,267

(2) 令和5年度 国民健康保険特別会計

歳 入

(単位：千円)

款	当初予算額	補正予算等額	12月末予算現額	収 入 済 額
国 民 健 康 保 険 税	1,394,549	△372	1,394,177	989,732
一 部 負 担 金	4	0	4	0
使 用 料 及 び 手 数 料	1,301	0	1,301	497
国 庫 支 出 金	1	220	221	136
県 支 出 金	5,571,779	0	5,571,779	3,256,348
財 産 収 入	17	0	17	17
繰 入 金	874,636	△7,850	866,786	0
繰 越 金	1	0	1	117,975
諸 収 入	15,587	7	15,594	24,369
歳 入 合 計	7,857,875	△7,995	7,849,880	4,389,074

歳 出

(単位：千円)

款	当初予算額	補正予算等額	12月末予算現額	支 出 済 額
総 務 費	156,928	△2,858	154,070	103,341
保 険 給 付 費	5,478,283	0	5,478,283	3,261,574
国民健康保険事業費納付金	2,079,560	0	2,079,560	1,143,756
共 同 事 業 拠 出 金	1	0	1	0
保 健 事 業 費	116,713	△3,875	112,838	41,031
基 金 積 立 金	18	0	18	17
公 債 費	1	0	1	0
諸 支 出 金	11,371	0	11,371	3,142
予 備 費	15,000	△1,262	13,738	0
歳 出 合 計	7,857,875	△7,995	7,849,880	4,552,861

(3) 令和5年度 駐車場特別会計

歳 入

(単位：千円)

款	当初予算額	補正予算等額	12月末予算現額	収 入 済 額
使 用 料	24,400	0	24,400	21,144
繰 越 金	1	0	1	1,638
諸 収 入	1	0	1	3
歳 入 合 計	24,402	0	24,402	22,785

歳 出

(単位：千円)

款	当初予算額	補正予算等額	12月末予算現額	支 出 済 額
駐 車 場 費	9,314	0	9,314	4,317
諸 支 出 金	14,688	0	14,688	0
予 備 費	400	0	400	0
歳 出 合 計	24,402	0	24,402	4,317

(4) 令和5年度 霊園事業特別会計

歳 入

(単位：千円)

款	当初予算額	補正予算等額	12月末予算現額	収 入 済 額
事 業 収 入	33,113	0	33,113	19,316
繰 越 金	1	0	1	4,873
諸 収 入	1	0	1	0
歳 入 合 計	33,115	0	33,115	24,189

歳 出

(単位：千円)

款	当初予算額	補正予算等額	12月末予算現額	支 出 済 額
総 務 費	14,620	0	14,620	10,087
基 金 積 立 金	18,095	0	18,095	0
予 備 費	400	0	400	0
歳 出 合 計	33,115	0	33,115	10,087

(5) 令和5年度 介護保険特別会計

歳 入

(単位：千円)

款	当初予算額	補正予算等額	12月末予算現額	収 入 済 額
介 護 保 険 料	1,586,411	0	1,586,411	1,060,345
使 用 料 及 び 手 数 料	170	0	170	89
国 庫 支 出 金	1,724,960	1,803	1,726,763	1,114,223
支 払 基 金 交 付 金	2,026,747	0	2,026,747	1,395,769
県 支 出 金	1,107,029	819	1,107,848	660,120
財 産 収 入	27	0	27	27
繰 入 金	1,403,926	119,309	1,523,235	0
繰 越 金	1	313,466	313,467	313,467
諸 収 入	7,874	13	7,887	6,943
歳 入 合 計	7,857,145	435,410	8,292,555	4,550,983

歳 出

(単位：千円)

款	当初予算額	補正予算等額	12月末予算現額	支 出 済 額
総 務 費	240,752	△4,371	236,381	162,182
保 険 給 付 費	7,412,957	0	7,412,957	4,342,019
地 域 支 援 事 業 費	185,900	3,968	189,868	129,137
基 金 積 立 金	5,121	313,466	318,587	27
公 債 費	1	0	1	0
諸 支 出 金	2,414	122,348	124,762	5,291
予 備 費	10,000	△1	9,999	0
歳 出 合 計	7,857,145	435,410	8,292,555	4,638,656

(6) 令和5年度 介護サービス事業特別会計

歳 入

(単位：千円)

款	当初予算額	補正予算等額	12月末予算現額	収 入 済 額
サ ー ビ ス 収 入	304,444	0	304,444	152,625
繰 入 金	8,420	4,862	13,282	0
諸 収 入	7,345	0	7,345	9
歳 入 合 計	320,209	4,862	325,071	152,634

歳 出

(単位：千円)

款	当初予算額	補正予算等額	12月末予算現額	支 出 済 額
サ ー ビ ス 事 業 費	319,469	4,862	324,331	233,657
公 債 費	640	0	640	319
予 備 費	100	0	100	0
歳 出 合 計	320,209	4,862	325,071	233,976

(7) 令和5年度 後期高齢者医療特別会計

歳 入

(単位：千円)

款	当初予算額	補正予算等額	12月末予算現額	収 入 済 額
後 期 高 齢 者 医 療 保 険 料	846,143	0	846,143	580,789
使 用 料 及 び 手 数 料	171	0	171	84
繰 入 金	248,539	0	248,539	225,142
繰 越 金	1	0	1	1,786
諸 収 入	1,431	0	1,431	787
歳 入 合 計	1,096,285	0	1,096,285	808,588

歳 出

(単位：千円)

款	当初予算額	補正予算等額	12月末予算現額	支 出 済 額
総 務 費	11,498	0	11,498	8,749
後期高齢者医療広域連合納付金	1,073,513	0	1,073,513	764,624
諸 支 出 金	1,274	0	1,274	767
予 備 費	10,000	0	10,000	0
歳 出 合 計	1,096,285	0	1,096,285	774,140

(8) 令和5年度 水道事業会計

歳 入

(単位：千円)

款	当初予算額	補正予算等額	12月末予算現額	収 入 済 額
水 道 事 業 収 益	556,790	48	556,838	343,831
資 本 的 収 入	195,335	0	195,335	0
歳 入 合 計	752,125	48	752,173	343,831

歳 出

(単位：千円)

款	当初予算額	補正予算等額	12月末予算現額	支 出 済 額
水 道 事 業 費 用	(16,288)		(16,288)	(16,288)
	568,592	36,964	605,556	240,710
資 本 的 支 出	329,119	55,065	384,184	63,028
歳 出 合 計	(16,288)		(16,288)	(16,288)
	897,711	92,029	989,740	303,738

(9) 令和5年度 公共下水道事業会計

歳 入

(単位：千円)

款	当初予算額	補正予算等額	12月末予算現額	収 入 済 額
下 水 道 事 業 収 益	2,344,838	14,566	2,359,404	1,184,918
資 本 的 収 入	(177,960)		(177,960)	(0)
	750,906	10,000	760,906	11,421
歳 入 合 計	(177,960)		(177,960)	(0)
	3,095,744	24,566	3,120,310	1,196,339

歳 出

(単位：千円)

款	当初予算額	補正予算等額	12月末予算現額	支 出 済 額
下 水 道 事 業 費 用	1,915,171	362	1,915,533	461,515
資 本 的 支 出	(221,091)		(221,091)	(6,664)
	1,836,934	24,204	1,861,138	538,331
歳 出 合 計	(221,091)		(221,091)	(6,664)
	3,752,105	24,566	3,776,671	999,846

(10) 令和5年度 農業集落排水事業会計

歳 入

(単位：千円)

款	当初予算額	補正予算等額	12月末予算現額	収 入 済 額
農 業 集 落 排 水 事 業 収 益	469,257	5,122	474,379	296,166
資 本 的 収 入	1,711	0	1,711	1,150
歳 入 合 計	470,968	5,122	476,090	297,316

歳 出

(単位：千円)

款	当初予算額	補正予算等額	12月末予算現額	支 出 済 額
農 業 集 落 排 水 事 業 費 用	337,969	377	338,346	89,713
資 本 的 支 出	194,662	4,745	199,407	99,245
歳 出 合 計	532,631	5,122	537,753	188,958

3 市債の現在高について

令和5年12月末現在

一 般 会 計

(単位：千円)

区 分	借 入 金	未 償 還 元 金
総 務 債	2,779,900	2,567,306
民 生 債	267,100	148,942
衛 生 債	1,746,700	1,217,307
農 林 水 産 業 債	481,100	281,671
商 工 債	181,400	148,247
土 木 債	12,246,800	7,959,892
公 営 住 宅 債	1,204,500	248,864
消 防 債	1,970,700	1,047,997
教 育 債	3,187,700	2,166,734
減 税 補 て ん 債	415,500	49,403
減 収 補 て ん 債	62,900	62,900
臨 時 財 政 対 策 債	22,442,285	12,554,907
合 計	46,986,585	28,454,170

特 別 会 計

(単位：千円)

区 分	借 入 金	未 償 還 元 金
介 護 サ ー ビ ス 事 業	11,000	7,779

水 道 事 業 会 計

(単位：千円)

区 分	借 入 金	未 償 還 元 金
上 水 道 事 業	2,567,100	1,343,163

公 共 下 水 道 事 業 会 計

(単位：千円)

区 分	借 入 金	未 償 還 元 金
公 共 下 水 道 事 業	22,629,100	10,755,192

農 業 集 落 排 水 事 業 会 計

(単位：千円)

区 分	借 入 金	未 償 還 元 金
農 業 集 落 排 水 事 業	3,378,900	1,300,445

管 財 課

1 財産の取得及び処分について

(1) 土地 (処分)

地 目	地積(㎡)	売払い額(円)	摘 要
原野	595.00	134,014	碁石沢地内
1～3月 小計	595.00	134,014	
雑種地	383.54	3,616,782	東大橋地内
雑種地	157.07	119,878	田島一丁目地内
雑種地	607.96	21,916,661	石岡地内
4～12月 小計	1,148.57	25,653,321	
計	1,743.57	25,787,335	

(2) 車両 (取得・処分)

取 得			処 分		
種 別	台数	購入金額(円)	種 別	台数	処分内容
軽貨物	1	726,000	軽貨物	2	廃車
特殊車両	1	1,950,300	-	-	-
消防車両	2	39,561,500	消防車両	11	払下げ
1～3月 小計	4	42,237,800	1～3月 小計	13	
軽貨物	1	891,000	軽貨物	1	廃車
軽乗用	2	1,600,500	-	-	-
-	-	-	小型乗用	1	廃車
-	-	-	小型貨物	1	廃車
4～12月 小計	3	2,491,500	4～12月 小計	3	
計	7	44,729,300	計	16	

2 自動車任意保険料について

(1) 全国市有物件災害共済会

区 分	台数	車 両 (円)	対人・対物 (円)	計 (円)
一般車両	5	37,524	36,200	73,724
消防車両	13	256,449	161,059	417,508
1～3月 小計	18	293,973	197,259	491,232
一般車両	106	1,033,910	1,338,270	2,372,180
消防車両	31	283,246	188,100	471,346
4～12月 小計	137	1,317,156	1,526,370	2,843,526
計	155	1,611,129	1,723,629	3,334,758

(2) 全国自治協会

区 分	台数	車 両 (円)	対人・対物 (円)	計 (円)
一般車両	1	4,620	8,570	13,190
消防車両	-	-	-	-
1～3月 小計	1	4,620	8,570	13,190
一般車両	13	111,540	210,550	322,090
消防車両	6	92,180	97,000	189,180
4～12月 小計	19	203,720	307,550	511,270
計	20	208,340	316,120	524,460

(3) 民間保険

区 分	台数	車両・対人・対物 (円)
一般車両	-	-
消防車両	-	-
1～3月 小計	-	-
一般車両	18	1,185,980
消防車両	1	66,760
4～12月 小計	19	1,252,740
計	19	1,252,740

3 建物火災保険について（全国市有物件災害共済会）

区 分	件数	共済金額(万円)	保険料(円)
一般施設	3	568,277	621,932
市営住宅	-	-	-
教育施設	-	-	-
消防施設	-	-	-
1～3月 小計	3	568,277	621,932
一般施設	66	2,156,762	2,385,748
市営住宅	17	644,694	765,876
教育施設	85	3,338,809	2,370,278
消防施設	33	184,408	125,188
4～12月 小計	201	6,324,673	5,647,090
計	204	6,892,950	6,269,022

4 石岡市ふるさと応援寄附について

区 分	申込件数(件)	寄附金額(円)
1～3月	1,197	16,879,000
4～12月	6,150	82,491,000
計	7,347	99,370,000

5 工事契約の状況について

事業名・工事名	委託業者・請負業者名	契約年月日	金 額 (円)
令和4年度 電話機能追加工事（通話録音）	水戸通信工業（株）	R5.3.1	4,400,000
小 計 (1月～3月)			4,400,000
令和5年度本庁舎サイン改修工事	(株) 進貢	R5.6.2	770,000
令和5年度法面復旧工事	福井建設（株）	R5.7.25	847,000
小 計 (4月～12月)			1,617,000
合 計			6,017,000

6 委託契約の状況について

事業名・工事名	委託業者・請負業者名	契約年月日	金 額 (円)
令和4年度園部駐在所跡地用地測量委託	(株) トーホー測研	R5. 1. 26	286, 000
令和5年度清掃業務委託 (市役所本庁舎)	大協メンテナンス (株)	R5. 2. 27	24, 200, 000
三村地区大塚機場跡地地積測量図作成業務	(有) 石岡技研	R5. 2. 9	99, 000
園部駐在所跡地用地測量不動産調査報告書等作成業務	(株) トーホー測研	R5. 2. 20	33, 000
石岡市碁石沢地内不動産鑑定評価業務委託	(株) アーバン・アプレイザル	R5. 3. 16	88, 000
小 計 (1月～3月)	—	—	24, 706, 000
市役所本庁舎夜間警備業務委託 (市役所本庁舎) 【債務負担行為】	国際警備保障 (株)	H30. 11. 21	6, 545, 000
令和5年度設備管理業務委託 (市役所本庁舎)	大協メンテナンス (株)	R5. 4. 1	32, 450, 000
令和5年度エレベーター保守点検業務委託 (市役所本庁舎)	(株) 日立ビルシステム 関東支社	R5. 4. 1	1, 716, 000
令和5年度非常用発電設備保守点検業務委託 (市役所本庁舎)	(株) 日立システムズ 茨城支店	R5. 4. 1	1, 782, 000
令和5年度電気工作物保安点検業務委託	(一財) 関東電気保安協会 茨城事業本部	R5. 4. 1	718, 616
令和5年度自動ドア保守点検業務委託 (市役所本庁舎)	ナブコシステム (株) 茨城支店	R5. 4. 1	514, 800
令和5年度監視カメラ設備保守点検業務委託 (市役所本庁舎)	パナソニックコネクト (株) 現場ソリューションカンパニー首都圏部門	R5. 4. 1	627, 000
令和5年度電気自動車急速充電器保守点検業務委託 (市役所本庁舎)	ニチコン (株) 東京支店	R5. 4. 1	272, 800
令和5年度電話交換・総合案内業務委託 (市役所本庁舎)	(有) 平成産業	R5. 4. 1	19, 800, 000
令和5年度音響設備等保守点検業務委託 (市役所本庁舎)	(株) 東和エンジニアリング 関東支店	R5. 4. 1	484, 000
令和5年度石岡市公有財産台帳管理システム保守・維持管理業務委託	公共地研 (株) 水戸営業所	R5. 4. 1	165, 000
石岡市ふるさと応援寄附管理システム保守業務委託 (債務負担行為)	シフトプラス (株)	R5. 4. 1	396, 000
令和5年度石岡市ふるさと納税推進業務委託	(株) さとふる	R5. 4. 1	5, 280, 000
令和5年度運転業務委託 (公用バス)	大新東 (株) 茨城営業所	R5. 4. 1	3, 297, 800

事業名・工事名	委託業者・請負業者名	契約年月日	金 額（円）
令和5年度喫煙所保守点検業務委託（市役所本庁舎）	（株）トルネックス	R5. 4. 24	1, 100, 000
令和5年度石岡市公有財産台帳作成業務委託	公共地研（株）水戸営業所	R5. 5. 26	464, 640
令和5年度植栽管理業務委託（市役所本庁舎）	八郷造園業協同組合	R5. 6. 8	1, 738, 000
令和5年度本庁舎照明設備等状況調査業務委託	A I 技術士事務所	R5. 8. 3	440, 000
石岡市東大橋地内不動産鑑定評価業務委託	（株）アーバン・アプレイザル	R5. 8. 3	99, 000
石岡市田島一丁目地内不動産鑑定評価業務委託	（株）アーバン・アプレイザル	R5. 9. 21	99, 000
石岡市役所本庁舎夜間警備業務委託（市役所本庁舎）	国際警備保障（株）	R5. 12. 12	4, 774, 000
小 計 （4月～12月）			82, 763, 656
合 計			107, 469, 656

税 務 課

1 個人住民税について

令和5年度課税状況等の調（令和5年7月1日現在）

区分 所得	均等割のみ			均等割及び所得割				合 計			
	納税義務者		税額 千円	納税義務者		税額 千円	割合 %	納税義務者		税額 千円	割合 %
	人員	割合		人員	割合			人員	割合		
	人	%		人	%			人	%		
給 与	1,777	48.6	6,220	26,961	81.3	2,964,273	86.3	28,738	78.1	2,970,493	86.2
営 業	258	7.0	903	1,042	3.2	142,281	4.1	1,300	3.5	143,184	4.1
農 業	67	1.8	235	210	0.6	26,002	0.8	277	0.8	26,237	0.8
その他事業	1,557	42.6	5,450	4,937	14.9	302,474	8.8	6,494	17.6	307,924	8.9
計	3,659	100.0	12,808	33,150	100.0	3,435,030	100.0	36,809	100.0	3,447,838	100.0

2 法人市民税について

（1）均等割

令和5年度課税状況等の調（令和5年7月1日現在）

資本金等の金額	市内従業員数	均等割 税率（円）	該 当 法人数	税額（千円）
50億円超	50人超	3,600,000	12	43,200
10億円超50億円以下		2,100,000	3	6,300
10億円超	50人以下	492,000	98	48,216
1億円超10億円以下	50人超	480,000	12	5,760
	50人以下	192,000	82	15,744
1千万円超1億円以下	50人超	180,000	25	4,500
	50人以下	156,000	295	46,020
1千万円以下	50人超	144,000	13	1,872
	50人以下	60,000	1,367	82,020
合 計			1,907	253,632

（2）法人税割

令和5年度課税状況等の調（令和5年7月1日現在）

税率（%）	該 当 法人数	税額（千円）
8.4, 12.1	729	342,110

3 軽自動車税について

(令和5年12月末現在)

(1) 種別割

区		分		税率 (円)	調定台数 (台)	調定額 (円)		
原付	50cc以下			2,000	2,661	5,322,000		
	90cc以下			2,000	286	572,000		
	125cc以下			2,400	599	1,437,600		
	三・四輪20～50cc以下			3,700	97	358,900		
軽自動車	二輪（車検あり）			3,600	38	136,800		
	二輪（車検なし）			3,600	979	3,524,400		
	三輪	※旧税率		3,100	0	0		
		※標準税率		3,900	0	0		
		※重課税率		4,600	1	4,600		
		軽課税率75%		1,000	0	0		
		軽課税率50%		2,000	0	0		
		軽課税率25%		3,000	0	0		
	四輪	乗用	※旧税率	7,200	5,363	38,613,600		
				※標準税率	10,800	7,168	77,414,400	
				※重課税率	12,900	5,038	64,990,200	
				軽課税率75%	2,700	25	67,500	
				軽課税率50%	5,400	0	0	
				軽課税率25%	8,100	0	0	
		貨物	※旧税率	4,000	1,707	6,828,000		
				※標準税率	5,000	2,454	12,270,000	
				※重課税率	6,000	4,459	26,754,000	
				軽課税率75%	1,300	0	0	
				軽課税率50%	2,500	0	0	
				軽課税率25%	3,800	0	0	
		営業用	乗用	※旧税率	5,500	0	0	
					※標準税率	6,900	0	0
					※重課税率	8,200	2	16,400
					軽課税率75%	1,800	0	0
					軽課税率50%	3,500	0	0
					軽課税率25%	5,200	0	0
			貨物	※旧税率	3,000	30	90,000	
					※標準税率	3,800	57	216,600
※重課税率					4,500	22	99,000	
軽課税率75%					1,000	5	5,000	
軽課税率50%					1,900	0	0	
軽課税率25%					2,900	0	0	
小型特殊	農耕用二輪			2,000	123	246,000		
	四輪	農耕用1000cc以下		3,000	202	606,000		
		農耕用1000cc超		3,900	1,053	4,106,700		
	その他			5,900	86	507,400		
二輪小型				6,000	1,477	8,862,000		
計					33,932	253,049,100		

※旧税率(初度検査年月が平成27年3月までの車両)

※標準税率(初度検査年月が平成27年4月以後の車両)

※重課税率(初度検査年月から13年を経過した車両)

(2) 軽自動車税環境性能割

区 分	台 数	税額(円)
現年課税分	395	8,454,700

4 市町村たばこ税について

区 分	課税標準数量（本）	税 額（円）
1月～ 3月	22,600,110	143,366,304
4月～12月	68,646,944	449,774,773
合 計	91,247,054	593,141,077

5 入湯税について

区 分	課税標準人数（人）	税 額（円）
1月～ 3月	28,353	4,252,950
4月～12月	84,722	12,708,300
合 計	113,075	16,961,250

6 税務証明等について（税務課扱い・郵便申請含む。）

（単位：件）

区 分	1月～3月	4月～12月	合 計
納税証明等（納税・完納・軽自動車税）	17	88	105
所得証明等（所得・課税・非課税）	37	621	658
評価証明等（評価・公課）	221	581	802
現況証明等（現況・住宅用家屋）	72	316	388
その他証明等（その他・所在・軽自動車所在）	383	2,047	2,430
閲覧等（閲覧・名寄帳の写し）	91	306	397
公用	19	220	239
合 計	840	4,179	5,019

7 固定資産税・都市計画税について

(1) 固定資産台帳処理件数

区 分		登記原因	筆数・棟数 (筆・棟)		合 計 (筆・棟)
			1 月～3 月	4 月～12 月	
土地	所有権の伴う 登記	売 買	318	950	1,268
		交 換	6	5	11
		贈 与	36	150	186
		相 続	893	2,996	3,889
		そ の 他	136	472	608
		計	1,389	4,573	5,962
	所有権の伴わ ない登記	分 筆	88	406	494
		合 筆	1	5	6
		地目変更	89	304	393
		地積更正	7	27	34
		そ の 他	2	4	6
		国土調査	0	476	476
		計	187	1,222	1,409
家屋	所有権の伴う 登記	売 買	39	138	177
		贈 与	7	33	40
		相 続	78	329	407
		そ の 他	53	195	248
		計	177	695	872
	所有権の伴わ ない登記	表 示	94	306	400
		滅 失	48	223	271
		増築・その他	53	65	118
		計	195	594	789
	調査家屋	新 築	9	256	265
		滅 失	44	247	291
		増築・その他	0	7	7
		計	53	510	563

(2) 土地の課税状況（固定資産税）

(令和5年度概要調査)

区 分		評 価 地 積		課税標準額	筆 数		㎡当たり	㎡当たり
地目別		(㎡)		(千円)	(筆)		平均価格	最高価格
							(円)	(円)
田	一般田	総 計	32,395,237	3,726,501	総 計	21,019		
		免税点以上	31,577,541	3,636,943	免税点以上	20,039	115	137
	介在田	総 計	177,803	224,155	総 計	226		
		免税点以上	176,911	223,985	免税点以上	225	3,026	19,165
畑	一般畑	総 計	39,160,966	2,060,763	総 計	35,976		
		免税点以上	37,382,637	1,969,277	免税点以上	33,733	53	100
	介在畑	総 計	1,594,056	4,105,771	総 計	2,095		
		免税点以上	1,587,988	4,101,959	免税点以上	2,068	7,001	26,197
宅 地		総 計	23,112,287	69,618,054	総 計	71,356		
		免税点以上	22,652,108	69,103,629	免税点以上	67,357	7,439	30,990
池 沼		総 計	21,214	276	総 計	28		
		免税点以上	9,660	126	免税点以上	15	13	13
山林	一般山林	総 計	58,868,133	1,209,022	総 計	22,774		
		免税点以上	54,255,647	1,116,796	免税点以上	19,817	21	36
	介在山林	総 計	613,523	57,165	総 計	503		
		免税点以上	553,642	55,320	免税点以上	439	121	9,967
牧 場		総 計	146,272	6,894	総 計	54		
		免税点以上	146,272	6,894	免税点以上	54	47	66
原 野		総 計	1,178,609	16,837	総 計	3,127		
		免税点以上	937,923	13,477	免税点以上	2,432	14	30
雑種地		総 計	8,466,963	13,877,332	総 計	9,505		
		免税点以上	8,219,981	13,856,637	免税点以上	8,787	2,618	28,437
鉄道用地		総 計	328,945	342,117	総 計	549		
		免税点以上	328,932	342,115	免税点以上	548	1,504	6,227
合 計		総 計	166,064,008	95,244,887	総 計	167,212		
		免税点以上	157,829,242	94,427,158	免税点以上	155,541	1,271	

(非課税地積) 49,465,992 ㎡

(非課税筆数) 59,957 筆

※㎡当たり平均価格は、決定価格／地積

(3) 都市計画税の状況（免税点以上）

(令和5年度概要調査)

土地の地積 (千㎡)	筆 数 (筆)	家屋の床面積 (㎡)	家屋の棟数 (棟)
10,817	22,353	3,018,892	17,061

収 納 対 策 課

1 滞納整理について

(1) 市税滞納金月別徴収実績

(単位：円)

区分	滞納繰越分	督促手数料	延滞金	計
1月	6,109,315	26,400	539,126	6,674,841
2月	3,284,634	25,200	401,026	3,710,860
3月	4,644,061	30,800	369,253	5,044,114
小計	14,038,010	82,400	1,309,405	15,429,815
4月	4,202,134	27,900	540,674	4,770,708
5月	5,143,625	26,350	977,447	6,147,422
6月	9,682,659	55,450	307,551	10,045,660
7月	12,093,430	73,400	611,100	12,777,930
8月	7,762,494	47,700	363,118	8,173,312
9月	6,289,596	34,600	320,465	6,644,661
10月	7,641,162	42,600	379,417	8,063,179
11月	4,314,341	23,600	191,884	4,529,825
12月	7,650,188	44,800	696,800	8,391,788
小計	64,779,629	376,400	4,388,456	69,544,485
計	78,817,639	458,800	5,697,861	84,974,300

(2) 滞納処分執行件数及び金額

(単位：件、円)

区分	差押・参加差押		交付要求	
	件 数	金 額	件 数	金 額
1月～3月	145	49,567,768	2	266,281
4月～12月	122	22,226,821	32	10,028,276
計	267	71,794,589	34	10,294,557

生 活 環 境 部

生 活 環 境 課
コ ミ ュ ニ テ イ 推 進 課
市 民 課
保 険 年 金 課
水 道 課

生 活 環 境 課

1 市営霊園

(1) 市営霊園の概要及び使用状況

① 龍神山霊園 (1区画 $2.0\text{ m} \times 2.5\text{ m} = 5.0\text{ m}^2$)

所在地 石岡市染谷1854番地3

墓地区画数 1,200基

使用状況

(単位：基)

区画数	許可区画数		残区画数	
1,200 (内公共数30)	一般	公共	一般	公共
	1,035	15	135	15

② 半ノ木霊園

所在地 石岡市半ノ木11132番地2

墓地区画数 2,219基

4㎡ ($2.0\text{ m} \times 2.0\text{ m} = 4.0\text{ m}^2$) : 450基

5㎡ ($2.0\text{ m} \times 2.5\text{ m} = 5.0\text{ m}^2$) : 1,769基

募集区画数及び使用状況

(単位：基)

区画面積	区画数	許可区画数	残区画数
4㎡	450	449	1
5㎡	1,769	1,718	51
計	2,219	2,167	52

(2) 使用料及び手数料

(単位：円)

霊園管理料		永代使用料		合計
1月～3月	4月～12月	1月～3月	4月～12月	22,044,940
191,980	7,889,960	2,546,000	11,417,000	

2 犬の登録及び狂犬病予防注射

新規登録頭数： 286頭

予防注射頭数：2,842頭

市全体頭数：5,017頭

3 マイクロチップ装着推進補助金実績

令和5年10月～12月分

(単位：件、円)

種別	犬	猫	補助金交付件数	補助金交付額
マイクロチップ+避妊	2	5	7	41,650
マイクロチップ+去勢	1	11	12	59,150
避妊	3	2	5	20,000
去勢	4	1	5	5,000
計	10	19	29	125,800

4 公害苦情発生受付件数

令和5年1月～12月分

(単位：件)

種別	大気	水質	騒音・振動	悪臭	その他	計
件数	2	3	23	13	16	57

5 水質調査について

(1) 河川水質調査 (年3回調査)

区分	pH		BOD		SS		DO		T-N		T-P	
単位	—		mg/ℓ		mg/ℓ		mg/ℓ		mg/ℓ		mg/ℓ	
月	2月	10月	2月	10月	2月	10月	2月	10月	2月	10月	2月	10月
恋瀬川 (平和橋)	7.6	7.5	1.1	1.3	5.7	8.8	11.0	7.5	2.78	2.36	0.05	0.08
山王川 (日の出橋)	7.7	7.7	1.4	1.4	4.0	4.0	11.0	8.2	4.99	2.33	0.21	0.15
園部川 (老田橋)	7.9	7.7	1.5	1.6	5.6	12.0	12.0	8.4	6.61	4.27	0.16	0.14
環境基準	6.5 以上 8.5 以下		2 以下		25 以下		7.5 以上		設定されていません			

※pH：水素イオン濃度、BOD：生物化学的酸素要求量、SS：浮遊物質量、DO：溶存酸素量、T-N：全窒素、T-P：全リン

(2) 池水質調査 (年2回調査)

区分	pH		BOD		SS		DO		T-N		T-P	
単位	—		mg/ℓ		mg/ℓ		mg/ℓ		mg/ℓ		mg/ℓ	
月	1月	7月	1月	7月	1月	7月	1月	7月	1月	7月	1月	7月
生板池	7.3	7.4	4.5	0.8	2.0	2.0	8.0	6.9	13.0	7.9	1.20	0.46
東ノ辻池	7.3	7.1	6.4	19.0	4.0	58.0	5.8	5.9	14.0	5.2	1.60	0.54
上谷和原池	7.3	7.1	2.9	6.2	3.0	15.0	14.0	5.0	0.6	0.8	0.04	0.10

区 分	pH		BOD		SS		DO		T-N		T-P	
単 位	—		mg/ℓ		mg/ℓ		mg/ℓ		mg/ℓ		mg/ℓ	
御前山池	8.0	8.0	3.2	22.0	6.0	46.0	14.0	7.0	3.6	4.4	0.04	0.23
柏 原 池	7.8	8.7	3.7	13.0	17.0	40.0	12.0	6.5	1.0	1.9	0.05	0.12

6 ごみ関係

(1) 石岡市廃棄物減量等推進審議会について

定 数	任期	就任年月日	設置根拠	活動内容
25人以内 (現数：16人)	2年	令和5年12月16日	石岡市廃棄物減量等推進審議会条例第1条	ごみの減量化及び資源化の推進

(2) 石岡市環境監視員について

定 数	任期	就任年月日	設置根拠	活動内容
28人 (現数：28人)	2年	令和5年4月1日	石岡市環境監視員要綱第3条	不法投棄の未然の防止及び早期発見

(3) ごみの分別状況について

令和5年1月～12月

品 目	石岡地区	八郷地区
燃やすごみ	週2回収集	週2回収集
草木類	週2回収集	週2回収集
カン・金属類	月2回収集	月2～3回収集
びん類	色別に月1回収集	色別に月1回収集
ガラス・陶磁器類	月1回収集	月1回収集
ペットボトル	月1～2回収集	月2回収集
古紙	品目ごとに月1回収集	品目ごとに月2回収集
古布	2か月に1回収集	月2回収集
蛍光灯・電球	2か月に1回収集	月1回収集
乾電池・水銀体温計	2か月に1回収集	月1回収集
粗大ごみ	自己搬入又は市へ依頼	

(4) 委託契約等の状況について

(単位：円)

事業名	委託業者	契約年月日 (当初)	金額
石岡地区一般廃棄物（ごみ）収集運搬業務	(株)常陽ダストサービス	R5.4.1	35,459,057
	石岡興業(株)	R5.4.1	43,700,000
	(有)環境保全	R5.4.1	32,531,000
	(有)城東クリーンサービス	R5.4.1	13,844,000

事業名	委託業者	契約年月日 (当初)	金額
八郷地区一般廃棄物（ごみ）収集運搬業務	小松崎運輸（有）	R5. 4. 1	24, 669, 300
	（株）常総クリーンサービス	R5. 4. 1	16, 126, 500
	旭産業	R5. 4. 1	18, 925, 000
	（有）富田興業	R5. 4. 1	22, 290, 000
八郷地区観光道路等清掃業務	新治広域塵芥収集事業組合	R5. 4. 1	1, 595, 000

※契約金額 30 万円以上を記載

（５）ごみ搬入量について

令和 5 年 1 月～ 3 月

(単位：kg)

燃やすごみ	4, 754, 580	古紙	6, 060
草木類	143, 720	古布	1, 430
カン・金属類	104, 630	蛍光灯・電球	6, 500
びん類	134, 160	乾電池・水銀体温計	1, 730
ガラス・陶磁器類	48, 010	粗大ごみ	322, 050
ペットボトル	26, 870	合計	5, 549, 740

令和 5 年 4 月～12月

(単位：kg)

燃やすごみ	15, 837, 450	古紙	23, 060
草木類	832, 840	古布	11, 180
カン・金属類	330, 340	蛍光灯・電球	12, 710
びん類	407, 390	乾電池・水銀体温計	8, 100
ガラス・陶磁器類	157, 370	粗大ごみ	748, 080
ペットボトル	113, 010	合計	18, 481, 530

（６）粗大ごみ収集について（市への依頼件数）

(単位：件)

月別	1	2	3	小計	4	5	6	7	8	9	10	11	12	小計	合計
件数	31	51	54	136	47	51	54	50	37	42	52	50	51	434	570

（７）廃家電収集について（市への依頼件数）

(単位：件)

月別	1	2	3	小計	4	5	6	7	8	9	10	11	12	小計	合計
件数	7	5	11	23	15	6	8	8	3	6	5	5	12	68	91

（８）不法投棄及びその他の処理について

(単位：件)

月別	1	2	3	小計	4	5	6	7	8	9	10	11	12	小計	合計
件数	9	7	13	29	18	17	6	7	15	18	11	17	19	128	157

(9) 犬・猫等死体処理について

(単位：件)

月別	1	2	3	小計	4	5	6	7	8	9	10	11	12	小計	合計
犬	0	0	0	0	1	0	0	0	0	0	0	0	0	1	1
猫	4	1	7	12	7	2	8	7	10	3	6	8	3	54	66
その他	3	3	5	11	5	6	10	4	7	5	6	3	4	50	61
計	7	4	12	23	13	8	18	11	17	8	12	11	7	105	128

(10) ごみ袋販売実績について

(単位：枚)

区分\月別	1月～3月	4月～12月	計
容量(大)	682,670	2,394,900	3,077,570
容量(中)	87,300	353,100	440,400
容量(小)	24,900	126,600	151,500
計	794,870	2,874,600	3,669,470

※容量(大) 1枚 15円× 3,077,570枚＝ 46,163,550円

容量(中) 1枚 12円× 440,400枚＝ 5,284,800円

容量(小) 1枚 8円× 151,500枚＝ 1,212,000円

合 計 52,660,350円

(11) 資源ごみ回収事業補助金交付状況について

区 分	申請団体数	実施回数	回収重量	補助金額
令和5年1月～3月	16団体	56回	72,472kg	289,300円
令和5年4月～12月	2団体	4回	8,459kg	33,800円
合 計	18団体	60回	80,931kg	323,100円

※補助額4円/kg

7 し尿処理関係

業者別し尿搬入量

(単位：ℓ)

業者名	1月～3月	4月～12月	合計
有限会社 石岡衛生	36,410	119,660	156,070
石岡興業株式会社	114,590	369,450	484,040
有限会社 環境保全	93,250	317,160	410,410
小松崎運輸有限公司	75,260	253,410	328,670
有限会社 城東クリーンサービス	45,170	173,060	218,230
有限会社 博愛社	13,080	26,730	39,810
有限会社 八郷衛生	40,710	99,120	139,830
合計	418,470	1,358,590	1,777,060

8 空き地の環境保全について（雑草苦情）

（単位：件）

月別	1	2	3	小計	4	5	6	7	8	9	10	11	12	小計	合計
件数	2	7	2	11	2	3	7	12	40	38	21	10	7	140	151

9 「美しい石岡をつくる市民の会」について

期 日	事業の概要	備 考
3月5日	クリーンアップいしおか2023	石岡市内全域
4月17日	理事会	石岡市役所
6月7日	総会	石岡市役所
6月7日	会計監査	石岡市役所
6月29・30日	マリーゴールド・サルビア苗配布	各環境美化クラブ
9月3日	クリーンアップいしおか2023	石岡地区全域
11月16・17日	パンジー苗配布	各環境美化クラブ
12月3日	クリーンアップいしおか2023	八郷地区全域

10 「石岡市環境美化クラブ連絡会」について

期 日	事業の概要	備 考
2月13日	役員会	石岡市役所
3月5日	クリーンアップいしおか2023	石岡市内全域
3月16日	寄せ植え講習会	ひまわりの館
4月27日	役員会	石岡市役所
6月7日	総会	石岡市役所
6月7日	会計監査	石岡市役所
6月21日	役員会	石岡市役所
6月29・30日	マリーゴールド・サルビア苗配布	各環境美化クラブ
7月18～26日	各環境美化クラブ花壇活動状況調査	各花壇（33箇所）
9月3日	クリーンアップいしおか2023	石岡地区全域
11月16・17日	パンジー苗配布	各環境美化クラブ
12月3日	クリーンアップいしおか2023	八郷地区全域

11 空家等対策について

（1）石岡市空家等対策協議会委員について

定 数	任期	就任年月日	設置根拠	活動内容
12人以内 （現数：11人）	2年	令和4年11月30日	石岡市空家等対策協議 会要綱第1条	空家等対策計画の作 成及び変更並びに実 施に関する協議

(2) 空家等の管理不全に関することについて（家屋またはその敷地内の管理不全指導件数）

（単位：件）

月別	1	2	3	小計	4	5	6	7	8	9	10	11	12	小計	合計
件数	5	9	4	18	0	1	1	7	13	15	2	12	2	53	71

(3) 特定空家等の認定について

	認定	改善・除却
既認定	20	12
1月～3月	8	0
4月～12月	0	0
計	28	12

コミュニティ推進課

1 防犯関係事業

(1) 防犯灯補助金交付（確定分）

（単位：地区、灯、円）

区 分	補助地区数	補助灯数	補助金額
1 月～3 月	38	101	1,118,000
4 月～12 月	65	226	2,336,000
計	103	327	3,454,000

(2) 街路灯設置状況

（単位：地区、灯）

区 分	設置地区数	設置灯数
1 月～3 月	0	0
4 月～12 月	9	9
計	9	9

(3) 防犯エンゼルパトロール登録者数（単位：人）

登録者数	689
------	-----

2 盆踊り事業

開催期日	会場	実施団体
8 月 5 日	いしおかイベント広場	石岡市民盆踊り実行委員会

3 消費者生活事業

(1) 消費生活展事業

開催期日	会場	実施団体
5 月 8 日	石岡運動公園体育館	石岡市地域女性団体連絡協議会 外 4 団体
11 月 19 日	柿岡商店街	石岡市くらしの会連絡会 外 7 団体

(2) 消費生活相談

（単位：件）

区 分	相談件数
1 月～3 月	97
4 月～12 月	238
計	335

(3) 消費者等団体の助成

(単位：人)

団体名	会員数	活動状況
石岡市くらしの会連絡会 (石岡くらしの会・八郷くらしの会)	17	消費生活展 県消費者大会の参加 その他自主事業等の活動

4 コミュニティセンター・旭台会館・まちかど情報センター

(1) コミュニティセンター利用状況

(単位：回、人)

区 分	南台コミュニティセンター		杉並コミュニティセンター		鹿の子コミュニティセンター	
	回 数	人 数	回 数	人 数	回 数	人 数
1月～3月	123	1,413	211	4,540	51	466
4月～12月	267	4,469	543	12,142	120	1,283
計	390	5,882	754	16,682	171	1,749

(2) 旭台会館利用状況

(単位：回、人)

1月～3月		4月～12月		計	
回数	人数	回数	人数	回数	人数
379	2,872	1,168	8,973	1,547	11,845

(3) まちかど情報センター利用状況

(単位：日、人)

区 分	営業日数	個人利用人数	団体利用人数
1月～3月	76	4,383	1,709
4月～12月	229	13,782	3,016
計	305	18,165	4,725

5 交通安全事業

(1) 交通環境整備 (石岡地区)

(単位：基、件)

区 分	カーブミラー新設	カーブミラー補修	交通安全看板、旗等
1月～3月	11	12	75
4月～12月	9	10	116
計	20	22	191

(2) 県民交通災害共済加入状況 (単位：人、円)

区 分	加 入 者 数	会費収入額
1 月～3 月	2,110	1,828,600
4 月～12月	216	185,400
計	2,326	2,014,000

(3) 石岡市民間交通指導員 (単位：人)

定数	現員数	就任年月日	設置根拠	活動状況
50	42	R4. 4. 1 (任期2年)	石岡市民間交通指導員規則第1条	学童等の登校時における保護及び誘導 学校行事・交通安全教室への協力

(4) 交通安全団体 (単位：人)

団 体 名	会員数	活 動 状 況
石岡市交通安全対策協議会	40	交通安全運動街頭キャンペーン 交通環境の整備

(5) チャイルドシート購入補助金交付(確定分) (単位：件、円)

区 分	補助件数	補助金額
1 月～3 月	57	280,400
4 月～12月	63	302,000
計	120	582,400

6 協働のまちづくり事業

(1) 区長・協力員 (単位：人)

区 長	協 力 員	計
298	1,165	1,463

(2) 協働のまちづくり備品貸出件数 (単位：件)

区 分	貸出件数
1 月～3 月	2
4 月～12月	12
計	14

市 民 課

1 取扱事務諸手数料について

(令和5年12月末現在 単位：件、円)

種別	区分	窓口件数		コンビニ交付件数		郵便件数		合計	金 額
		1月～3月	4月～12月	1月～3月	4月～12月	1月～3月	4月～12月		
戸籍謄本		1,674	5,564			293	919	8,450	3,802,500
除籍謄本		998	3,845			714	2,047	7,604	5,703,000
戸籍抄本		245	710			37	91	1,083	487,350
除籍抄本		4	89			0	0	93	69,750
戸籍記載事項証明		2	0			0	0	2	700
届書記載事項証明		10	23			0	0	33	11,550
届書受理証明		43	129			2	0	174	60,900
住民票全部の写し		2,413	5,236	145	4,404	178	552	12,928	3,878,400
住民票一部の写し		1,967	5,052			399	1,397	8,815	2,644,500
住民記載事項証明		145	295			0	0	440	132,000
戸籍附票		192	665			163	507	1,527	458,100
住民票閲覧		1	6					7	21,000
印鑑証明		3,049	6,745	363	5,089			15,246	4,573,800
身分証明		99	286			18	57	460	138,000
臨時運行許可		76	393					469	351,750
不在籍住証明・その他		25	115			8	31	179	53,700
所得証明書		274	1,734	66	840			2,914	874,200
課税証明書		287	1,098					1,385	415,500
非課税証明書		196	1,333					1,529	458,700
納税証明書		261	879					1,140	342,000
市税完納証明書		147	507					654	196,200
固定資産評価証明書		499	1,852					2,351	705,300
公租公課証明書		104	357					461	138,300
軽自動車税納税証明書		335	744					1,079	0
所在証明書(普通自動車)		0	0					0	0
所在証明書(軽自動車)		22	55					77	0
小計		13,068	37,712	574	10,333	1,812	5,601	69,100	25,517,200
公用無料証明		877	2,865			2,298	6,759	12,799	0
合計		13,945	40,577	574	10,333	4,110	12,360	81,899	25,517,200

2 窓口事務取扱件数（住民登録・印鑑登録）について

（令和5年12月末現在 単位：件）

種目	件数		種目	件数		種目	件数	
転入届	1～3月	541	世帯分離届	1～3月	43	印鑑登録申請	1～3月	679
	4～12月	1,259		4～12月	181		4～12月	1,685
転出届	1～3月	655	世帯合併届	1～3月	8	印鑑登録廃止届	1～3月	88
	4～12月	1,223		4～12月	39		4～12月	264
転居届	1～3月	181	世帯主変更届	1～3月	129	印鑑登録証亡失届	1～3月	176
	4～12月	770		4～12月	361		4～12月	391
転出取消届	1～3月	3	職権修正	1～3月	183	印鑑登録証引替	1～3月	3
	4～12月	4		4～12月	1,177		4～12月	6
計			6,757			計	3,292	

3 埋火葬・改葬許可証交付申請について

死体埋火葬許可件数：	1～3月	209 件	4～12月	595 件
死胎埋火葬許可件数：	1～3月	1 件	4～12月	2 件
改葬許可件数：	1～3月	13 件	4～12月	84 件

4 母子健康手帳交付件数：1～3月 54 件 4～12月 165 件

5 マイナンバーカード交付件数 1～3月 10,316 件 4～12月 6,605 件

6 自動車の臨時運行許可について

（令和5年12月末現在 単位：件，円）

区分		件数		件数	手数料	備考
四輪車	1～3月	87	4～12月	394	360,750	保有数49組
二輪車	1～3月	1	4～12月	8	6,750	保有数 3組
計					367,500	52組

7 住民基本台帳数・世帯数について

（単位：人，世帯）

区分	人 口			世帯数
	男	女	計	
令和5年3月末現在	35,621	35,903	71,524	31,780
令和5年12月末現在	35,320	35,662	70,982	31,891
増減	△ 301	△ 241	△ 542	111

8 パスポート申請状況

（令和5年12月末 単位：件）

区分	1月	2月	3月	小計	4月	5月	6月	7月	8月	9月	10月	11月	12月	合計
10年	40	47	42	129	48	74	81	88	102	54	63	42	45	726
5年	19	23	39	81	30	24	29	31	37	25	20	25	22	324
子供	3	3	3	9	3	7	6	15	8	1	7	1	3	60
変更	2	0	0	2	1	1	2	3	5	0	0	0	0	14
増補	0	0	0	0	0	0	0	0	0	0	0	0	0	0
計	64	73	84	221	82	106	118	137	152	80	90	68	70	1,124
電子申請	0	0	1	1	1	6	2	3	1	1	2	1	1	19
紛失	1	1	0	2	0	3	1	1	1	0	1	0	0	9

9 戸籍関係諸届書の受理及び事務処理について

(1) 戸籍届書受付

(令和5年12月末現在 単位：件)

区 分	本籍人		非本籍人	区 分	本籍人		非本籍人
	受理	送付			受理	送付	
出生	208	209	109	入籍	82	60	5
国籍留保	0	8	1	分籍	5	7	0
認知	10	5	0	国籍取得	0	0	0
養子縁組	38	25	0	帰化	1	0	0
養子離縁	23	9	1	国籍喪失	0	0	0
法73条の2・69条の2	4	0	0	国籍選択	0	0	0
婚姻	175	444	42	氏の変更	4	3	0
離婚	111	98	8	名の変更	1	1	0
法77条の2・75条の2	51	28	4	転籍	178	121	0
親権・後見届	5	1	0	就籍	0	0	0
死亡	954	189	164	訂正更正	64	1	0
失踪	0	0	0	追完	0	0	0
復氏	0	2	0	その他	0	6	0
姻族関係終了	1	0	0	不受理申出	13	2	1
相続人廃除	0	0	0	計	1,928	1,219	335

※ 上記の表中「法」は、戸籍法です。

(2) 戸籍・戸籍の附票関係事務処理

(令和5年12月末現在 単位：件)

処理内容	件数	処理内容	件数	備 考	
新戸籍編製	451	戸籍の再製	1	本戸籍数 本戸籍人口	33,488戸 78,371人
戸籍全部消除	736	法務局等への文書の送付	0		
戸籍法違反通知	0	転入通知	1,710		
届出の催告	0	住所変更通知	3,822		
戸籍の記載錯誤訂正	0	その他の記載事項通知	551		
計	1,187	計	6,084		

10 人口動態統計事務について

(令和5年12月末現在 単位：件)

出生				死亡				死産				婚姻	離婚
男	女	不詳	計	男	女	不詳	計	男	女	不詳	計		
181	143	0	324	534	526	0	1,060	1	0	2	3	213	118

11 外国人住民登録について

(令和5年12月末現在 単位：人)

国籍（地域）	人数	国籍（地域）	人数	国籍（地域）	人数	国籍（地域）	人数
イラン	5	スリランカ	104	パキスタン	24	ブラジル	64
インド	4	タイ	133	ポルトガル	1	フランス	3
インドネシア	120	中国	131	バングラデシュ	56	米国	8
ウガンダ	3	モンゴル	5	ルーマニア	1	ペルー	18
英国	3	デンマーク	1	メキシコ	1	韓国	84
ベルギー	1	ネパール	34	ラオス	3	朝鮮	15
カンボジア	11	ベトナム	309	シンガポール	1	ハンガリー	1
オーストラリア	3	トルコ	2	ベネズエラ	2		
ミャンマー	50	コロンビア	2	マレーシア	2		
台湾	60	フィリピン	186	オランダ	1		
ジンバブエ	2	ケニア	1	アフガニスタン	1	計	1,456

保 険 年 金 課

1 被保険者数及び加入率

(令和5年12月末現在)

世 帯			人 口		
全 世 帯	国保加入世帯	加 入 率	全 人 口	被保険者数	加 入 率
31,891 世帯	9,999 世帯	31.4 %	70,982 人	15,383 人	21.7 %

2 世帯別及び被保険者別の異動状況

区分	世 帯		被 保 険 者													
1月 ～ 3月	取得	喪失	資 格 取 得							資 格 喪 失						
			転入	社保 離脱	生保 廃止	出生	後期 離脱	その他	計	転出	社保 加入	生保 開始	死亡	後期 加入	その他	計
3月	世帯	世帯	人	人	人	人	人	人	人	人	人	人	人	人	人	人
	500	600	128	541	9	11	0	20	709	108	549	20	24	298	18	1,017
4月 ～ 12月	取得	喪失	資 格 取 得							資 格 喪 失						
			転入	社保 離脱	生保 廃止	出生	後期 離脱	その他	計	転出	社保 加入	生保 開始	死亡	後期 加入	その他	計
12月	世帯	世帯	人	人	人	人	人	人	人	人	人	人	人	人	人	人
	1,419	1,699	389	1,682	23	24	1	37	2,156	312	1,552	55	89	757	74	2,839
計	1,919	2,299	517	2,223	32	35	1	57	2,865	420	2,101	75	113	1,055	92	3,856

3 保険給付状況

(単位：件、円)

区 分	療 養 給 付 費		療 養 費		高額療養費	
	件 数	給 付 額	件 数	支 給 額	件 数	給 付 額
1月～ 3月	62,821	1,057,246,145	723	5,802,946	2,779	157,159,487
4月～12月	181,615	3,092,002,510	2,073	13,999,001	8,192	458,606,006
計	244,436	4,149,248,655	2,796	19,801,947	10,971	615,765,493

区 分	高額介護合算療養費		移 送 費	
	件 数	給 付 額	件 数	支 給 額
1月～ 3月	0	0	0	0
4月～12月	20	337,260	0	0
計	20	337,260	0	0

区 分	出産育児一時金		葬 祭 費	
	件 数	支 給 額	件 数	給 付 額
1月～ 3月	17	7,128,000	33	1,650,000
4月～12月	23	10,695,580	79	3,950,000
計	40	17,823,580	112	5,600,000

4 過誤調整について

(単位：件、円)

月 別	1月	2月	3月	小 計	4月	5月	6月
件 数	214	290	225	729	221	174	192
金 額	1,355,743	1,915,121	4,800,882	8,071,746	1,245,986	2,415,534	1,083,178
7月	8月	9月	10月	11月	12月	小 計	合 計
174	185	203	151	209	185	1,694	2,423
1,660,638	1,036,018	4,452,076	2,416,753	5,051,428	1,437,996	20,799,607	28,871,353

5 求償事務について

(単位：件、円)

区 分	第三者行為返納金	
	件 数	金 額
1月～3月	46	1,135,557
4月～12月	148	17,489,725
合 計	194	18,625,282

6 趣旨の普及

(1) 国保パンフレット

「国保ハンドブック」配付（7月）、「ジェネリック医薬品利用シール」配付（7月）

「がん検診啓発パンフレット」配布

(2) 国保だより発行1回（7月）

7 保健事業

(1) 医療費通知 年2回（1月・3月） 令和5年度より変更

(2) 人間ドック・脳ドック健診補助件数 (単位：件)

区 分	人間ドック	脳ドック (基本健診有)	合 計
1月～3月	159	18	177
5月～12月	623	40	663
合 計	782	58	840

※補助対象期間 5月1日～翌年3月31日（令和4年度より変更）

※契約医療機関

人間ドック・・・石岡第一病院・山王台病院・土浦協同病院・筑波メディカルセンター・茨城県メディカルセンター・神立病院・牛久愛和総合病院・筑波記念病院・霞ヶ浦成人病研究事業団・水戸済生会総合病院・東関東クリニック・いばらき健康管理センター・水戸中央病院・筑波大学附属病院・日立製作所土浦診療健診センタ・茨城県立中央病院・さくらがわ地域医療センター・山王台病院附属石岡共立病院

脳ドック・・・山王台病院・土浦協同病院・筑波メディカルセンター・神立病院・牛久愛和総合病院・筑波記念病院・石岡循環器科脳神経外科病院・霞ヶ浦成人病研究事業団・水戸済生会総合病院・水戸中央病院・筑波大学附属病院・茨城県立中央病院・さくらがわ地域医療センター

- (1) 出産記念品として体温計を出産世帯に配布（令和5年度配布廃止）
- (2) 特定健康診査等実施計画（第3期計画）
- (3) データヘルス計画（第2期計画）

各年度の目標値

区 分	H30	R1 (H31)	R2	R3	R4	R5
特定健康診査の受診率	42.0%	46.0%	49.0%	53.0%	56.0%	60.0%
特定保健指導の実施率	46.0%	49.0%	51.0%	54.0%	57.0%	60.0%

特定健診実施状況

区 分	受診者（A）	対象者数（B）	受診率（C）
1月～3月	756 人	(令和5年12月末現在) 13,328 人	(C = A ÷ B) 30.4 %
5月～12月	3,300 人		

特定保健指導実施状況（健康増進課で実施）

区 分	対象者数	実施者	実施率
積極的支援	114 人	91 人	79.8 %
動機付け支援	346 人	260 人	75.1 %

8 国民健康保険運営協議会

定 数	16人	活動状況 (1) 一部負担金の負担割合に関する事項 (2) 一部負担金の減免に関する事項 (3) 保険税の賦課方法に関する事項 (4) 保険税の減免に関する事項 (5) 保険給付の種類及び内容に関する事項 (6) 保健事業の実施大綱の策定に関する事項 (7) 前各号に掲げるもののほか、国民健康保険事業の運営上重要な事項
任 期	3年	
就任年月日	R4.12.1	
設置根拠	国民健康保険法第11条	

(1) 開催状況

- ・ 令和5年8月9日
 - ・ 石岡市国民健康保険運営協議会会長の選出について
 - ・ 保険料（税）水準の統一について
 - ・ データヘルス計画・特定健康診査等実施計画について
- ・ 令和5年12月20日
 - ・ 令和4年度石岡市国民健康保険特別会計 決算概要
 - ・ 令和6年度石岡市国民健康保険特別会計予算（案）について
 - ・ データヘルス計画・特定健康診査等実施計画策定について
 - ・ 国民健康保険税の産前産後保険税の免除について
 - ・ 今後の条例等の改正予定について

9 国民健康保険税（医療給付費分）について

（１） 賦課の状況（本算定時）

世帯数： 10,791 世帯

人数： 16,802 人

（千円未満の端数：四捨五入）

区 分	所 得 割		均 等 割	
課 税 対 象	9,458,623	千円	16,802	人
税 率（額）	6.30	%	30,000	円
算 出 税 額	595,890	千円	504,060	千円
算 出 額 合 計	1,099,950 千円			
軽 減 額	143,921 千円			
限 度 超 過 額	32,326 千円			
調 定 額	923,703 千円			
月割後調定額	859,887 千円			

賦課限度額（65万円）超過世帯数
81 世帯

（２） 減額の対象（本算定時）

（千円未満の端数：四捨五入）

区 分	7 割軽減世帯		5 割軽減世帯		2 割軽減世帯	
均 等 割	4,105	86,525 千円	2,711	41,040 千円	2,264	14,256 千円

（３） 軽減の額

区 分	7 割軽減世帯	5 割軽減世帯	2 割軽減世帯
均 等 割	21,000 円	15,000 円	6,000 円

（４） 調定額及び収納額

（令和5年12月末現在）

区 分	調 定 額	収 入 済 額
現 年 度 分	861,722,800 円	591,629,371 円
滞 納 繰 越 分	210,341,345 円	35,888,763 円

※納期未到来分を含む。

10 国民健康保険税（後期高齢者支援金分）について

（１） 賦課の状況（本算定時）

世帯数： 10,791 世帯

人数： 16,802 人

（千円未満の端数：四捨五入）

区 分	所 得 割		均 等 割	
課 税 対 象	9,458,623	千円	16,802	人
税 率 （ 額 ）	2.90	%	14,000	円
算 出 税 額	274,297	千円	235,228	千円
算 出 額 合 計	509,525 千円			
軽 減 額	67,163 千円			
限 度 超 過 額	24,753 千円			
調 定 額	417,609 千円			
月 割 後 調 定 額	388,475 千円			

賦課限度額（22万円）超過世帯数
178 世帯

（２） 減額の対象（本算定時）

（千円未満の端数：四捨五入）

区 分	7 割軽減世帯		5 割軽減世帯		2 割軽減世帯	
均 等 割	4,105	40,378 千円	2,711	19,152 千円	2,264	6,653 千円

（３） 軽減の額

区 分	7 割軽減世帯	5 割軽減世帯	2 割軽減世帯
均 等 割	9,800 円	7,000 円	2,800 円

（４） 調定額及び収納額

（令和5年12月末現在）

区 分	調 定 額	収 入 済 額
現 年 度 分	389,311,700 円	267,092,730 円
滞 納 繰 越 分	71,396,928 円	13,065,958 円

※納期未到来分を含む。

1 1 国民健康保険税（介護納付金分）について

（１） 賦課の状況（本算定時）

世帯数： 4,565 世帯

人数： 5,356 人

（千円未満の端数：四捨五入）

区 分	所 得 割		均 等 割	
課 税 対 象	3,588,886	千円	5,356	人
税 率 （ 額 ）	2.10	%	13,000	円
算 出 税 額	75,366	千円	69,628	千円
算 出 額 合 計	144,994 千円			
軽 減 額	18,534 千円			
限 度 超 過 額	4,901 千円			
調 定 額	121,558 千円			
月 割 後 調 定 額	113,861 千円			

賦課限度額（17万円）超過世帯数
66 世帯

（２） 減額の対象（本算定時）

（千円未満の端数：四捨五入）

区 分	7 割軽減世帯		5 割軽減世帯		2 割軽減世帯	
均 等 割	1,385	12,604 千円	674	4,381 千円	596	1,550 千円

（３） 軽減の額

区 分	7 割軽減世帯	5 割軽減世帯	2 割軽減世帯
均 等 割	9,100 円	6,500 円	2,600 円

（４） 調定額及び収納額

（令和5年12月末現在）

区 分	調 定 額	収 入 済 額
現 年 度 分	114,718,300 円	76,267,644 円
滞 納 繰 越 分	35,004,326 円	5,787,769 円

※納期未到来分を含む。

１２ 後期高齢者医療について

（１）被保険者数

（令和5年12月末現在、単位：人）

区 分	男	女	計
75歳以上の者	5,268	7,432	12,700
65歳以上75歳未満で障害認定を受けた者	222	128	350
計	5,490	7,560	13,050

（２）被保険者資格関係申請受付件数

（単位：件）

区 分	1月～3月	4月～12月	計
障害認定申請書及び資格取得届	63	211	274
限度額適用標準負担額減額認定申請	106	469	575
限度額適用認定申請	29	169	198
被保険者証再交付申請	110	325	435
特定疾病認定申請	6	31	37
基準収入額適用申請	0	0	0
帳票等送付先変更届	18	74	92
住所地特例適用等届	0	9	9
受給資格撤回申請	0	0	0
撤回申請取り下げ	0	0	0
被用者保険の被扶養者確認申出	12	37	49
被用者保険の被扶養者証明申請	0	0	0
被扶養者であった被保険者の確認報告	0	0	0

（３）被保険者給付等関係申請受付件数

（単位：件）

区 分	1月～3月	4月～12月	計
療養費支給申請	49	167	216
高額療養費支給申請	491	1,317	1,808
高額介護合算療養費等支給申請	515	183	698
葬祭費支給申請	269	577	846
第三者による被害届	6	15	21
保険料の口座振替による徴収変更届	4	12	16

(4) 一部負担金及び保険料減免申請受付件数

(単位：件)

区 分	1月～3月	4月～12月	計
一部負担金減免申請	0	4	4
保険料減免申請	0	4	4
新型コロナウイルスによる保険料減免申請	0	0	0

(5) 保険料等調定額及び収納状況

(令和5年12月末現在、単位：円)

区 分			調 定 額	収 納 額
本 税	現 年	特 別 徴 収	548, 290, 100	369, 002, 600
		普 通 徴 収	271, 959, 400	209, 467, 800
		計	820, 249, 500	578, 470, 400
	過 年	普 通 徴 収	11, 731, 152	2, 318, 020
督 促	現 年	普 通 徴 収	130, 200	68, 100
	過 年	普 通 徴 収	108, 800	16, 300
延 滞 金	現 年	普 通 徴 収	2, 600	2, 600
	過 年	普 通 徴 収	86, 500	86, 500

(6) 健康診査受診人数

(単位：人)

区 分	1月～3月	4月～12月	計
茨城県総合健診協会	72	955	1,027
土浦協同病院	0	2	2
石岡市医師会	37	323	360
計	109	1,280	1,389

(7) 人間ドック補助件数

(単位：件)

区 分	日帰り 人間ドック	一泊 人間ドック	脳ドック (基本健診有)	計
石岡第一病院	1月～ 3月	4		4
	4月～12月	38		38
山王台病院	1月～ 3月	1	0	1
	4月～12月	5	0	7
土浦協同病院	1月～ 3月	17		1
	4月～12月	59		3
筑波メディカルセンター	1月～ 3月	6	0	1
	4月～12月	39	0	1
茨城県メディカルセンター	1月～ 3月	0		
	4月～12月	5		
神立病院	1月～ 3月	0		0
	4月～12月	2		0

区	分	日帰り 人間ドック	一泊 人間ドック	脳ドック (基本健診有)	計
牛久愛和総合病院	1月～ 3月	0	0	0	0
	4月～12月	1	0	0	1
霞ヶ浦成人病研究 事業団健診センター	1月～ 3月	0	0	1	1
	4月～12月	2	0	0	2
東関東クリニック	1月～ 3月	0			0
	4月～12月	0			0
いばらき健康管理セン ター	1月～ 3月	0			0
	4月～12月	0			0
水戸中央病院	1月～ 3月	0		0	0
	4月～12月	1		0	1
石岡循環器科脳神経外 科病院	1月～ 3月			1	1
	4月～12月			5	5
筑波記念病院	1月～ 3月	1			1
	4月～12月	8			8
筑波大学附属病院	1月～ 3月	0		0	0
	4月～12月	4		0	4
日立製作所 土浦診療 健診センタ	1月～ 3月	2			2
	4月～12月	5			5
茨城県立中央病院	1月～ 3月	0		0	0
	4月～12月	5		4	9
さくらがわ地域医療セ ンター	1月～ 3月	0		0	0
	4月～12月	0		0	0
水戸済生会総合病院	1月～ 3月	0			0
	4月～12月	1		0	1
山王台病院附属石岡共 立病院	1月～ 3月	0			0
	4月～12月	11			11
計	1月～ 3月	31	0	5	36
	4月～12月	186	0	20	206

※受付件数については、八郷総合支所分を含む。

13 医療福祉について（県の補助事業）

（1）受給者数 （令和5年12月末現在、単位：人）

区 分	保 険 者 別 受 給 者 数			
	国 保	社 保	後 期	計
妊 産 婦	19	184	0	203
小 児	980	7,235	0	8,215
重 度 心 身 障 害 者	319	260	0	579
65歳以上の重度心身障害者	0	0	879	879
母 子 家 庭 の 母 子	324	854	0	1,178
父 子 家 庭 の 父 子	18	72	0	90
計	1,660	8,605	879	11,144

（2）支給件数 （単位：件）

区 分	1月～ 3月	4月～12月	計
妊 産 婦	487	1,518	2,005
小 児	18,858	63,758	82,616
重 度 心 身 障 害 者	3,368	10,492	13,860
65歳以上の重度心身障害者	6,179	18,277	24,456
母 子 家 庭 の 母 子	3,342	9,731	13,073
父 子 家 庭 の 父 子	204	567	771
計	32,438	104,343	136,781

（3）支給金額 （単位：円）

区 分	1月～ 3月	4月～12月	計
妊 産 婦	4,479,458	11,779,199	16,258,657
小 児	31,698,052	102,399,576	134,097,628
重 度 心 身 障 害 者	34,029,126	106,069,710	140,098,836
65歳以上の重度心身障害者	25,368,589	78,048,767	103,417,356
母 子 家 庭 の 母 子	9,288,321	25,573,284	34,861,605
父 子 家 庭 の 父 子	837,875	1,900,765	2,738,640
計	105,701,421	325,771,301	431,472,722

（4）1人当たり受診回数等

区 分	1人当たり受診回数	1件当たり金額	1人当たり金額
妊 産 婦	9.9 回	8,109 円	80,092 円
小 児	10.1 回	1,623 円	16,324 円
重 度 心 身 障 害 者	23.9 回	10,108 円	241,967 円
65歳以上の重度心身障害者	27.8 回	4,229 円	117,653 円
母 子 家 庭 の 母 子	11.1 回	2,667 円	29,594 円
父 子 家 庭 の 父 子	8.6 回	3,552 円	30,429 円

14 医療福祉について(市の単独事業)

(1) 受給者数 (令和5年12月末現在、単位：人)

区 分	保 険 者 別 受 給 者 数		
	国 保	社 保	計
小 児 特 例	338	2,719	3,057
妊 産 婦 特 例	0	4	4
計	338	2,723	3,061

(2) 支給件数 (単位：件)

区 分	1月～ 3月	4月～12月	計
小 児 特 例	5,898	20,987	26,885
妊 産 婦 特 例	7	8	15
計	5,905	20,995	26,900

(3) 支給金額 (単位：円)

区 分	1月～ 3月	4月～12月	計
小 児 特 例	12,211,888	42,501,325	54,713,213
妊 産 婦 特 例	5,860	338,001	343,861
計	12,217,748	42,839,326	55,057,074

(4) 1件当たり金額 (単位：円)

区 分	1 件 当 た り 金 額
小 児 特 例	2,035
妊 産 婦 特 例	22,924

15 国民年金について

(1) 被保険者数 (令和5年12月末現在、単位：人)

区 分	第 1 号	任 意 加 入	第 3 号	総 数
被保険者数	7,372	88	3,122	10,582

(2) 被保険者異動届受付件数 (単位：件)

区 分	新規取得届	再取得届	転入届	喪失届	転出届
1月～ 3月	29	238	4	16	4
4月～12月	123	749	6	43	13
計	152	987	10	59	17

区 分	死亡届	転居届	種別変更	その他	計
1月～ 3月	0	0	38	60	389
4月～12月	0	1	113	181	1,229
計	0	1	151	241	1,618

(3) 裁定請求受付件数 (単位：件)

区 分	老齢基礎	障害基礎	遺族基礎	寡婦	死亡一時金	計
1月～ 3月	4	5	0	0	2	11
4月～12月	10	25	0	0	14	49
計	14	30	0	0	16	60

(4) 受給権者死亡届受付件数 (単位：件)

区 分	未支給年金	死亡届	計
1月～ 3月	198	13	211
4月～12月	461	15	476
計	659	28	687

(5) 法定免除件数 (単位：件)

区 分	該 当	非該当
1月～ 3月	14	6
4月～12月	49	11
計	63	17

(6) 免除申請受付件数

(単位：件)

区 分	免除・若年者 納付猶予	学生納付特例	新型コロナウイルスに よる保険料減免申請	産前産後免除
1月～ 3月	162	38	1	7
4月～12月	762	198	1	21
計	924	236	2	28

(7) その他年金関係届件数

(単位：件)

区分	障害基礎年金 受給権者所得状況届	老齢福祉年金 受給権者定時届	年金生活者 支援給付金請求
1～3月	0	0	26
4月～12月	0	0	73
計	0	0	99

※受付件数については、八郷総合支所分含む。

水 道 課

1 石岡市水道事業運営審議会について

	定 数	任 期	就任年月日	設 置 根 拠	活動状況
市議会議員	4 人	在職期間	令和4年4月1日	石岡市水道事業運営審議会条例第1条	書面協議
水道加入者	4 人	2 年			
学識経験者	2 人				
市 職 員	2 人	在職期間			
計	1 2 人				

2 取水施設

	水 源	井戸所在地及び井戸深度
取 水 場 系 設	県水受水	所在地：石岡市柿岡 6 4 8－2
		県西広域用水供給事業より受水 日量 1, 9 0 0 m ³
	柿岡 3 号井	所在地：石岡市柿岡 7 2－1
		取水井：深井戸 φ 2 5 0 mm×9 9 m
	小桜 1 号井	所在地：石岡市根小屋 1 4 7
		取水井：深井戸 φ 3 0 0 mm×5 5 m
	新設 1 号井	所在地：石岡市片野 1 8 1 5
		取水井：深井戸 φ 2 5 0 mm×8 2 m
	新設 2 号井	所在地：石岡市金指 6 1
		取水井：深井戸 φ 3 5 0 mm×1 2 7 m
	新設 3 号井	所在地：石岡市下林 3 0 0 7
		取水井：深井戸 φ 3 5 0 mm×1 0 2 m
	新設 4 号井	所在地：石岡市川又 2 4 0 2－1
		取水井：深井戸 φ 3 5 0 mm×8 1. 2 m
	新設 5 号井	所在地：石岡市川又 2 2 3 2
		取水井：深井戸 φ 3 5 0 mm×5 0 m
	新設 6 号井	所在地：石岡市柿岡 6 4 8－2
		取水井：深井戸 φ 3 5 0 mm×6 6. 5 m
	新設 9 号井	所在地：石岡市柿岡 5 5 8 1
		取水井：深井戸 φ 3 5 0 mm×6 5 m
	新地井戸	所在地：石岡市柿岡 5 4 1 7
		取水井：深井戸 φ 2 0 0 mm×8 6 m
	下林系	所在地：石岡市下林 2 0 4 1－2
		取水井：深井戸 φ 3 5 0 mm×1 3 5 m
	戸の内 1 号井	所在地：石岡市下林 2 4 4 8－1 8
		取水井：深井戸 φ 2 5 0 mm×1 5 0 m
	山崎系	所在地：石岡市山崎 3 3 4 5
		取水井：深井戸 φ 3 5 0 mm×1 1 8 m
	園部系	所在地：石岡市東成井 1 7 9 5－1
		取水井：深井戸 φ 3 5 0 mm×8 0 m

3 浄水施設

浄水施設			所在地及び最大浄水量
浄水施設	中央系	中央浄水場	所在地：石岡市柿岡 6 4 8－2
			最大浄水量：地下水系 5,634m ³ /日
			：県水系 1,900m ³ /日 計 7,534m ³ /日
	下林系	下林浄水場	所在地：石岡市下林 2 4 4 8－1 8
			最大浄水量：地下水系 1,500m ³ /日
	山崎系	山崎浄水場	所在地：石岡市山崎 3 3 4 5
			最大浄水量：地下水系 1,500m ³ /日
	園部系	園部浄水場	所在地：石岡市真家 1 6 7 0－5 8
			最大浄水量：地下水系 1,300m ³ /日

4 給水件数

(単位：件)

区 分	1月	2月	3月	4月	5月	6月
件 数	7,451	7,459	7,465	7,467	7,480	7,480

区 分	7月	8月	9月	10月	11月	12月
件 数	7,486	7,498	7,508	7,520	7,521	7,509

5 各月別取水量

(単位：m³)

区 分	1月	2月	3月	4月	5月	6月
月別取水量	223,525	200,299	222,798	215,682	224,316	217,809
1日平均取水量	7,210	7,154	7,187	7,189	7,236	7,260

区 分	7月	8月	9月	10月	11月	12月
月別取水量	229,901	223,822	215,714	201,741	208,911	226,197
1日平均取水量	7,416	7,220	7,190	6,508	6,964	7,297

小計(1月～3月)	646,622	小計(4月～12月)	1,964,093	合計(1月～12月)	2,610,715
1日平均	7,153				

6 各月別配水量

(単位：m³)

区 分	1月	2月	3月	4月	5月	6月
月別配水量	219,143	196,372	218,430	211,453	219,918	213,539
1日平均配水量	7,069	7,013	7,046	7,048	7,094	7,118

区 分	7月	8月	9月	10月	11月	12月
月別配水量	225,394	219,434	211,485	197,786	204,815	221,762
1日平均配水量	7,271	7,079	7,050	6,380	6,827	7,154

小計(1月～3月)	633,945	小計(4月～12月)	1,925,586	合計(1月～12月)	2,559,531
1日平均	7,012				

7 有収水量

(単位：m³)

区 分	1月	2月	3月	4月	5月	6月
月別有収水量	171,676	154,063	148,096	157,438	153,492	163,945

区 分	7月	8月	9月	10月	11月	12月
月別有収水量	156,092	172,241	166,041	155,776	160,781	154,203

小計(1月～3月)	473,835	小計(4月～12月)	1,440,009	合計(1月～12月)	1,913,844
-----------	---------	------------	-----------	------------	-----------

8 水道普及状況

(単位：人、%)

給水区域内人口(常住人口)	給水人口	普及率
23,872	20,529	86.00

9 水道料金徴収状況

(単位：円、%)

区 分		調 定 額	収 入 済 額	徴 収 率
令和5年12月末日	5年度	382,805,906	336,862,742	88.00
	過年度	56,280,997	45,779,417	81.34

10 業務委託契約状況

(単位：円)

業務委託名	委託業者名	契約年月日	金 額
園部地区緊急漏水調査業務委託	吉川水道サービス(株)茨城支店	R5.1.16	1,309,000
半田地区緊急漏水調査業務委託	吉川水道サービス(株)茨城支店	R5.3.9	506,000
設備管理業務委託	(株)ニノテック いわき営業所	R5.4.1	5,720,000
水質検査業務委託	(株)江東微生物研究所 水戸支所	R5.4.1	2,530,000
電気工作物保安全管理業務委託	小山電気保安管理事務所	R5.4.1	858,000
夜間警備業務委託	国際警備保障(株)	R5.4.1	264,000
清掃業務委託	(株)塚越産業	R5.4.1	187,000
消防用設備点検業務委託	スイコー(株)	R5.4.1	66,000
休日及び年末年始業務委託	指定給水装置工事事業者8社	R5.4.1	4,400円/日
定期水質検査業務委託	各浄水場配水居住者4箇所	R5.4.1	400円/日
石岡市上水道検針業務委託	検針員8名	R5.4.1	71円/件
石岡市水道施設除草作業業務委託	(公社)石岡地方広域シルバー人材センター	R5.5.23	570,293
上曽地内緊急漏水調査業務委託	吉川水道サービス(株)茨城支店	R5.7.11	719,950
小幡配水管布設替測量設計業務委託	総合開発企画(株)	R5.9.20	8,789,000
水道台帳作成業務委託	(株)オオバ 茨城営業所	R5.9.30	3,630,000
瓦会地内緊急漏水調査業務委託	(株)ゼロサポート	R5.10.5	275,000
上曽地内緊急漏水調査業務委託	(株)ゼロサポート	R5.10.31	220,000
合計(1月～12月)	単価契約3件を除く		25,644,243

11 工事契約状況

(契約金額30万円以上 単位：円)

工 事 名	請負業者名	契約年月日	金 額
令和4年度 緊急山崎浄水場ポンプ交換工事	(有)高柳さく泉工業	R5.1.19	1,012,000
令和4年度 鯨岡地内緊急漏水修繕工事第39号	飯島電設工業(株)	R5.3.1	530,292
令和4年度 佐久地内緊急漏水修繕工事第42号	(有)塚田埋設工事	R5.3.8	629,894
令和4年度 上曽地内消火栓撤去工事第2号	(有)塚田埋設工事	R5.3.8	407,000
令和4年度 大増地内緊急漏水修繕工事第48号	(有)塚田埋設工事	R5.3.16	706,934
小計(1月～3月)			3,286,120
令和5年度 佐久地内給水管取出し工事第2号	(有)塚田埋設工事	R5.4.17	621,500
令和5年度 小幡地内緊急漏水修繕工事第4号	(有)塚田埋設工事	R5.5.19	345,400

工 事 名	請負業者名	契約年月日	金 額
令和5年度 緊急瓦会配水池ポンプ交換工事	中沢機工(株)	R5. 6. 6	1,265,000
令和5年度 緊急山崎浄水場ポンプ交換工事	(有)高柳さく 泉工業	R5. 6. 9	1,320,000
令和5年度 電気計装設備工事	(株)ニノテック いわき営業所	R5. 6. 15	19,800,000
令和5年度 緊急新地井戸ポンプ交換工事	(有)高柳さく 泉工業	R5. 6. 16	2,530,000
令和5年度 量水器交換業務第2号	中沢機工(株)	R5. 7. 5	1,287,000
令和5年度 量水器交換業務第3号	(有)塚田埋設工事	R5. 7. 6	1,277,050
令和5年度 量水器交換業務第1号	(株)浅野燃料	R5. 7. 10	1,298,000
令和5年度 半田空気弁設置替工事	(有)塚田埋設工事	R5. 7. 10	1,078,000
令和5年度 緊急新設6号井ポンプ交換工事	(有)塚田埋設工事	R5. 7. 10	1,210,000
令和5年度 緊急大増増圧場1号ポンプ交換工事	中沢機工(株)	R5. 7. 11	2,387,000
令和5年度 中央浄水場次亜貯蔵タンク更新工事	(株)ニノテック いわき営業所	R5. 7. 25	21,890,000
令和5年度 宇治会地内緊急漏水修繕工事第10号	(有)路川工務店	R5. 9. 1	693,000
令和5年度 川又地内緊急給水管取出工事第3号	(有)塚田埋設工事	R5. 9. 11	4,895,000
令和5年度 園部2号井ポンプ交換工事	(有)高柳さく 泉工業	R5. 9. 19	1,012,000
令和5年度 消火栓設置工事	島田住設(有)	R5. 9. 26	3,850,000
令和5年度 半田空気弁設置替工事第2号	(有)塚田埋設工事	R5. 10. 5	1,078,000
令和5年度 柿岡配水管布設替工事	(株)木村工務店	R5. 10. 17	50,754,000
令和5年度 柿岡空気弁撤去工事	九島産業(株)	R5. 10. 26	1,056,000
令和5年度 緊急上曾高区増圧ポンプ交換工事	中沢機工(株)	R5. 11. 13	3,080,000
令和5年度 緊急太田増圧場落雷に伴う修繕工事	(株)ニノテック いわき営業所	R5. 11. 20	781,000
令和5年度 小幡配水管布設替工事	(株)エイケイ	R5. 12. 11	9,295,000
令和5年度 光安寺橋改修に伴う水道管布設替工事	市村土建(株)	R5. 12. 12	56,914,000
令和5年度 野田配水管新設工事	白田組土木(株)	R5. 12. 13	6,083,000
令和5年度 小幡給水管切替工事	(有)塚田埋設工事	R5. 12. 27	1,265,000
令和5年度 半田給水管切替工事	中沢機工(株)	R5. 12. 27	1,265,000
小計(4月～12月)			198,329,950
合計(1月～12月)			201,616,070

1 2 指定給水装置工事事業者指定店（令和5年12月末） 153社

保 健 福 祉 部

社 会 福 祉 課

高 齢 福 祉 課

こ ど も 福 祉 課

健 康 増 進 課

社 会 福 祉 課

1 援護事務について

(1) 戦没者等の遺族に対する特別弔慰金取扱状況 (単位：件)

第11回特別弔慰金	1月～3月	4月～12月	計
件数	10	0	10

(2) 法外援護（旅費支給）の取扱状況 (単位：件)

月	1月～3月	4月～12月	計
件数	0	10	10

2 災害見舞金支給状況

(単位：件・円)

1月～3月		4月～12月		計	
件数	金額	件数	金額	件数	金額
0	0	0	0	0	0

3 日本赤十字社社資募集状況

(単位：円)

区分	1月～3月	4月～12月	計
一般社資	7,500	4,040,800	4,048,300
特別社資	1,124,000	0	1,124,000
計	1,131,500	4,040,800	5,172,300

4 民生委員児童委員について

(1) 定員

定数			任期	就任年月日	設置根拠
地区担当	主任児童委員	計			
152人	11人	163人	3年	令和4年12月1日	民生委員法第3条

(2) 委員の活動状況 (単位：回)

区分	回数			説明
	1月～3月	4月～12月	計	
市連合会	0	1	1	総会
	3	9	12	理事会
地区協議会	15	45	60	5地区定例会
計	18	55	73	

(3) 地域における活動状況

区分	1月～3月	4月～12月	計
相談・支援件数	564件	1,696件	2,260件
その他活動件数	2,138件	7,025件	9,163件
活動日数	3,374日	11,282日	14,656日
訪問回数	3,707回	11,220回	14,927回

5 補装具の交付状況

(単位：件)

種別 区分	補聴器		義 肢		車いす		装 具		その他		計	
	交付	修理	交付	修理	交付	修理	交付	修理	交付	修理	交付	修理
1～3月	1	1	1	2	1	2	4	3	6	1	13	9
4～12月	10	10	2	2	20	13	13	7	14	3	59	35
計	11	11	3	4	21	15	17	10	20	4	72	44

6 重度心身障害者福祉タクシー利用料金助成

(単位：枚)

福祉タクシー利用券利用状況	1月～3月	4月～12月	計
	481	1,332	1,813

7 施設の入所状況

(単位：人)

種 別 区 分	4年12月末 人員	支 給 開 始			支 給 解 除			5年12月末 人員
		1～3月	4～12月	小計	1～3月	4～12月	小計	
障 害 者 支 援 施 設	111	1	3	4	2	1	3	112

8 けやきの家利用状況

精神障害者 社会復帰 訓練	1月～3月		4月～12月		計	
	日 数	人 数	日 数	人 数	日 数	人 数
	60	241	184	798	244	1,039

9 在宅心身障害者福祉作業所利用状況

生活訓練 作業所	1月～3月		4月～12月		計	
	日 数	人 数	日 数	人 数	日 数	人 数
ひまわり	60	238	185	800	245	1,038
ゆ り	61	366	185	1,040	246	1,406

10 障害者給付審査会

障害支援区分認定基準に照らした審査及び判定業務を行う。

定 数	任 期	就任年月日	設 置 根 拠	活 動 状 況
6 人	2 年	令和5年4月1日	障害者の日常生活及び社会生活を総合的に支援するための法律第15条	年12回開催

1 1 難病患者福祉見舞金

支 給 件 数	制 度 概 要
510 件	受給資格：毎年 10 月 1 日現在において、市内に住所を有する難病患者 対象疾患：338 疾患 難病患者 1 人につき、年額 30,000 円を支給

1 2 生活保護費の支払状況

(単位：円)

区 分	1 月～3 月	4 月～1 2 月	計
生活扶助費	80,168,512	407,629,831	487,798,343
住宅扶助費	32,870,760	161,689,148	194,559,908
教育扶助費	363,870	1,986,424	2,350,294
医療扶助費	221,469,653	607,532,933	829,002,586
出産扶助費	0	484,330	484,330
生業扶助費	352,215	1,101,821	1,454,036
葬祭扶助費	482,865	2,394,099	2,876,964
救護施設事務費	13,141,172	37,238,630	50,379,802
介護扶助費	15,695,528	36,974,227	52,669,755
委託事務費	154,050	454,920	608,970
計	364,698,625	1,257,486,363	1,622,184,988

1 3 生活保護法による援護事務について

(1) 保護世帯区分

(令和 5 年 12 月末現在)

区 分	高齢者世帯	母子世帯	傷病・障害世帯	その他の世帯	計
世 帯 数	481	15	183	123	802

※ 高齢者世帯…… 男女とも 65 歳以上の者のみで構成する世帯又は、これらの者と 18 歳以下の子からなる世帯

(2) 保護の種類別保護世帯及び保護人員

(令和 5 年 12 月末現在)

保護の種類	生活扶助	住宅扶助	教育扶助	医療扶助	介護扶助	生業扶助	葬祭扶助
世 帯 数	651	550	18	769	215	11	1
人 員	772	645	25	892	218	12	1

(3) 保護申請、開始、廃止、却下・取下げ件数

(単位：件)

区 分	保護申請	保護開始	保護廃止	申請却下・取下げ
1月～3月	29	23	27	3
4月～12月	88	83	71	7
計	117	106	98	10

14 生活困窮者自立支援制度について

区 分	1月～3月	4月～12月	計
自立相談件数 (件)	4	25	29
住居確保給付金支給件数 (件)	5	10	15
住居確保給付金給付額 (円)	312,000	1,056,000	1,368,000

人 権 推 進 室

1 人権擁護委員について

委員	任期	設 置 根 拠	活 動 状 況
9人	3年	人権擁護委員法第3条	人権相談、人権啓発活動 人権侵害による被害者の救済

2 社会を明るくする運動実施行事について

(単位：回)

区 分	講演会	PK大会	街頭活動	作品募集	計
4月～12月	0	1	4	1	6

※令和5年4月より、秘書広聴課から所管替え

3 女性のための困りごと相談について

(単位：件)

区 分	面接相談	電話相談	計
4月～12月	10	4	14

※令和5年4月より、政策企画課から所管替え

高 齢 福 祉 課

1 敬老事業実施状況

対象者	実施内容	対象者	実施内容
75歳以上 (節目対象者を除く)	<ul style="list-style-type: none"> 敬老祝用石岡市プラチナ応援券1,000円券を簡易書留で郵送 有効期限 令和5年12月31日 協賛店舗数 104店舗 	<ul style="list-style-type: none"> 傘寿 926 米寿 510 白寿 43 	<ul style="list-style-type: none"> ふるさと納税返礼品からカタログ(賞味期限1ヵ月以上、常温発送可能、数量確保可能を条件として、23品目)を作成し、郵送 返信期限9月30日 希望の品物を順次発送 ※11月末までに発送完了
12,309人		1,479人	

2 いきいきクラブ実施状況(令和5年度分 単位いきいきクラブ補助金交付団体)

クラブ数	20クラブ	会員数	854人
------	-------	-----	------

3 徘徊高齢者家族支援サービス利用者状況

端末機の貸与者	2人
---------	----

4 ひとり暮らし老人対策

				1～3月	4～12月
電話基本料助成事業	12月末利用者数	75人			
緊急通報システム整備事業	12月末設置者数	480人	内新規設置者	29人	32人
	12月末緊急通報件数	43件	内救急車出動	9件	28件
愛の定期便	12月末利用者数	510人	配布数	22,719本	71,246本
配食サービス事業	実利用者数	158人	配食数	6,848食	22,008食
生活管理指導事業	実利用者数	0人	延利用時間	0.0時間	0.0時間

5 ねたきり老人支援事業

		1～3月	4～12月
紙おむつ購入助成	支給件数	160件	234件
介護慰労金	支給件数		0件

地域包括支援センター

1 石岡市地域包括支援センター運営協議会について

定数	任期	就任年月日	設置根拠	開催状況
17人	2年	令和5年4月1日	石岡市地域包括支援センター運営協議会要綱 第1条	令和5年3月24日(書面開催) 令和5年7月28日

2 石岡市認知症初期集中支援チーム運営委員会について

定数	任期	就任年月日	設置根拠	開催状況
14人	2年	令和5年4月1日	石岡市認知症初期集中支援チーム運営委員会要綱 第1条	令和5年2月17日(書面開催) 令和5年6月20日

3 石岡市在宅医療・介護連携推進会議について

定数	任期	就任年月日	設置根拠	開催状況
15人	2年	令和4年4月1日	石岡市在宅医療・介護連携推進会議要綱 第1条	令和5年3月13日 令和5年9月25日

4 石岡市地域ケア会議について(地域ケア個別会議を含む)

(1) 令和5年1～3月 地域ケア推進会議及び地域ケア個別会議

定数	任期	就任年月日	設置根拠	開催状況
16人	2年	令和3年4月1日	石岡市地域ケア会議要綱 第1条	令和5年3月31日(書面開催) (個別会議) 令和5年1月31日 令和5年2月28日 令和5年3月28日

※令和5年4月1日から、地域ケア推進会議は、石岡市地域包括支援センター運営協議会において実施。地域ケア個別会議は、検討事例の内容に応じ必要な者に出席を求めて開催。

(2) 令和5年4～12月 地域ケア個別会議

開催日	参加人数
令和5年5月30日	15人
令和5年7月25日	14人
令和5年8月29日	26人
令和5年9月26日	14人
令和5年11月28日	16人
令和5年12月26日	23人

5 相談人数について

(単位：人)

区分	地域包括支援センター		やさと		センチュリー石岡		八郷プロバンス	
	実	延	実	延	実	延	実	延
1月～ 3月	427	3,549	24	46	42	99	65	158
4月～ 12月	1,474	9,785	137	183	152	279	125	372
計	1,901	13,334	161	229	194	378	190	530

区分	ねあたり		ゆうゆう		あいあい		計	
	実	延	実	延	実	延	実	延
1月～ 3月	22	106	4	185	20	208	604	4,351
4月～12月	150	287	184	536	257	771	2,479	12,213
計	172	393	188	721	277	979	3,083	16,564

※実＝新規の相談人数・延＝新規+継続の人数

6 訪問人数について

(単位：人)

区分	地域包括支援センター		やさと		センチュリー石岡		八郷プロバンス	
	実	延	実	延	実	延	実	延
1月～ 3月	242	783	24	38	41	94	42	106
4月～12月	813	2,091	129	166	151	276	120	275
計	1,055	2,874	153	204	192	370	162	381

区分	ねあたり		ゆうゆう		あいあい		計	
	実	延	実	延	実	延	実	延
1月～ 3月	22	103	5	134	20	192	396	1,450
4月～12月	150	287	182	475	257	741	1,802	4,311
計	172	390	187	609	277	933	2,198	5,761

※実＝新規の相談人数・延＝新規+継続の人数

7 介護予防支援事業について

(単位：件、人)

区分	要支援認定者数	予防給付 新規受給者数	ケアプラン 作成件数
1月～ 3月	196	79	1,090
4月～12月	593	188	3,493
計	789	267	4,583

8 介護予防ケアマネジメント事業について

(単位：件、人)

区分	ケアプラン 作成件数
1月～ 3月	693
4月～12月	2,216
計	2,909

9 介護予防把握事業について

(単位：件、人)

区分	基本チェックリスト 実施件数
1月～ 3月	127
4月～12月	707
計	834

10 普及啓発事業について

区分	講演会		介護予防相談		介護予防教室	
1月～ 3月	0回	0人	13回	164人	71回	1,338人
4月～12月	3回	337人	55回	743人	264回	4,815人
計	3回	337人	68回	907人	335回	6,153人

区分	家族介護者等交流会		運動教室等		認知症サポーター 養成講座	
1月～ 3月	3回	18人	13回	197人	3回	41人
4月～12月	20回	191人	71回	1,150人	8回	155人
計	23回	209人	84回	1,347人	11回	196人

介護保険室

1 石岡市介護保険運営協議会について

定数	任期	就任年月日	設置根拠	開催状況
18人	2年	令和5年4月1日	石岡市介護保険条例第4条	令和5年6月7日、令和5年8月18日、令和5年9月27日、令和5年10月31日、令和5年12月22日

2 地域密着型運営サービス委員会について

定数	任期	就任年月日	設置根拠	開催状況
11人	2年	令和5年4月1日	石岡市地域密着型サービス運営委員会要綱第1条	令和5年6月7日

3 石岡市生活支援体制整備事業協議体

定数	任期	就任年月日	設置根拠	開催状況
12人	2年	令和5年8月1日	石岡市生活支援体制整備事業協議体設置要綱第1条	令和5年9月15日

4 石岡市介護認定について

(1) 介護認定審査会について

定数	任期	就任年月日	設置根拠	開催状況
26人	2年	令和5年10月1日	介護保険法第14条	毎週2回（火・木）開催

(2) 介護保険審査件数（延べ件数）

（単位：件）

区 分	1月～3月	4月～12月	計
審査件数	818	2,549	3,367
審査会開催数	23	73	96

(3) 要介護（要支援）認定者数（令和5年12月末現在）

（単位：人）

	支援1	支援2	計	介護1	介護2	介護3	介護4	介護5	計	合計
第1号被保険者	590	354	944	979	603	530	539	377	3,028	3,972
65歳以上	68	35	103	87	78	50	50	39	304	407
75歳未満	522	319	841	892	525	480	489	338	2,724	3,565
第2号被保険者	5	8	13	14	23	16	19	12	84	97
合計	595	362	957	993	626	546	558	389	3,112	4,069

5 介護サービス利用状況

(1) 介護サービス利用件数（延べ件数）

（単位：件）

介護サービス種類	1月～3月	4月～12月	計
居宅介護（介護予防）サービス	16,204	50,508	66,712
地域密着型（介護予防）サービス	1,455	4,348	5,803
施設介護サービス	2,686	8,175	10,861

(2) 介護サービス給付費（令和4年1月から令和4年12月末までの総給付費）

（単位：円）

介護サービス種類	1月～3月	4月～12月	計
居宅介護（介護予防）サービス	508,298,217	1,663,845,650	2,172,143,867
地域密着型（介護予防）サービス	244,699,299	756,173,723	1,000,873,022
施設介護サービス	691,911,929	2,145,177,481	2,837,089,410

(3) 特定入所者介護（介護予防）サービス費

	1月～3月	4月～12月	計
支給件数	3,759	11,707	15,466
支給額	61,474,839	192,092,034	253,566,873

(4) 高額介護（介護予防）サービス費

（単位：件、円）

	1月～3月	4月～12月	計
支給件数	3,198	9,888	13,086
支給額	37,627,148	116,397,741	154,024,889

(5) 高額医療合算介護（介護予防）サービス費

（単位：件、円）

	1月～3月	4月～12月	計
支給件数	6	654	660
支給額	121,652	15,910,668	16,032,320

(6) 市町村特別給付費

（単位：件、円）

	1月～3月	4月～12月	計
支給件数	6	6	12
支給額	12,000	12,000	24,000

6 介護保険料について

(1) 第1号被保険者数(令和5年12月末現在)

(単位:人)

第1号被保険者数	第1段階	第2段階	第3段階	第4段階	第5段階	第6段階
23,874	3,865	1,844	1,486	3,261	3,581	4,078
	第7段階	第8段階	第9段階	第10段階		
	3,258	1,367	675	459		

(2) 第1号被保険者介護保険料調定額と収入額(令和5年12月末現在)

(単位:円)

区 分			調 定 額	収 入 額
保険料	現年	特別徴収	1,432,163,440	953,648,970
		普通徴収	145,726,060	103,562,020
		計	1,577,889,500	1,057,210,990
	過年	普通徴収	113,397,524	3,125,426
督促	現年	普通徴収	172,100	61,600
	過年	普通徴収	913,800	27,900
延滞金	現年	普通徴収	0	0
	過年	普通徴収	165,800	165,800

7 地域密着型サービス事業者等指定について

(1) 認知症対応型共同生活介護指定事業者(グループホーム)

- ・いろり端石岡
- ・さわりび
- ・さくら
- ・愛の家 石岡青柳
- ・あいりレー石岡
- ・センチュリーの里
- ・ひまわり
- ・愛の家 石岡山吹
- ・あんず

(2) 小規模多機能型居宅介護指定事業者

- ・たなごころ
- ・柿岡あかね
- ・R A U M 東ノ辻
- ・やさとの森
- ・国府あおい
- ・あいりレー・ケアホーム石岡

(3) 看護小規模多機能型居宅介護指定事業者

- ・セントケア看護小規模石岡

(4) 地域密着型介護老人福祉施設入所者生活介護指定事業者

- ・明翠苑

(5) 認知症対応型通所介護指定事業者

- ・愛の家 デイサービス石岡青柳
- ・認知症対応型通所介護事業所ハート24

(6) 介護予防サービス指定事業者

- ・石岡市地域包括支援センター

(7) 地域密着型通所介護指定事業者

- ・石岡デイサービスセンター華翠会館
- ・デイサービスセンターれもん
- ・デイサービス ここいち石岡
- ・デイサービスセンタードルフィン石岡
- ・デイサービス ようよう
- ・デイサービス 未来石岡
- ・コープ菜の花 石岡旭台デイサービスセンター
- ・デイサービスセンター いこいの郷 百百花
- ・デイサービスセンターかいじ
- ・デイサービスセンター百百花
- ・デイサービスまごころの家 石岡総社
- ・デイサービス ラ・フェリーチェ
- ・アメニティ デイサービスセンター

(8) 居宅介護指定事業所

- ・居宅介護支援事業所あいあい
- ・居宅介護支援事業所ウイケア
- ・ケアプランセンターかいじ
- ・居宅介護支援センター センチュリー石岡
- ・ケアセンターつかさ
- ・ケアプランセンター やさと
- ・明翠苑居宅介護支援センター
- ・ケアプランセンターいしおか
- ・居宅介護支援事業所チャーム
- ・石岡市社会福祉協議会指定居宅介護支援事業所
- ・石岡第一病院 在宅支援センター 居宅介護支援事業所
- ・指定居宅介護支援事業所 サン・テレーズガーデン
- ・ケアプランセンターあんず
- ・ウエルシア介護サービス石岡
- ・居宅介護支援事業所サングリーンやさと
- ・居宅介護支援事業所 談話館
- ・居宅介護支援事業所「ハート24」石岡事業所
- ・指定居宅介護支援事業所 八郷プロバンス
- ・メイプルケアプランセンター
- ・ケアプランセンターたかの
- ・居宅介護支援事業所けあらば

ふれあいの里石岡ひまわりの館

1 屋内個人（入浴・トレーニング）施設について

(1) 月別使用状況 (単位：人)

区分	1月	2月	3月	小計
3歳児未満 (無料)	0	3	7	10
小学生以下 (回数券)	0	0	11	11
(200円)	50	50	47	147
一般 (回数券)	130	141	154	425
(520円)	772	825	868	2,465
70歳以上 (回数券)	605	611	628	1,844
(260円)	760	781	785	2,326
障害者 (無料)	511	560	583	1,654
スタンプ券 (無料)	202	207	236	645
招待券 (無料)	0	1	0	1
プラチナ (無料)	0	0	0	0
計	3,030	3,179	3,319	9,528

区分	4月	5月	6月	7月	8月	9月	10月	11月	12月	小計	合計
3歳児未満 (無料)	10	4	8	5	9	5	15	18	8	82	92
小学生以下 (回数券)	2	2	0	1	2	0	0	0	0	7	18
(200円)	70	48	59	52	77	101	73	76	53	609	756
一般 (回数券)	209	214	198	204	208	215	196	259	288	1,991	2,416
(520円)	811	828	818	869	742	786	814	944	882	7,494	9,959
70歳以上 (回数券)	608	632	653	611	541	523	539	617	644	5,368	7,212
(260円)	669	597	580	647	680	629	695	759	720	5,976	8,302
障害者 (無料)	533	528	550	528	564	442	560	567	503	4,775	6,429
スタンプ券 (無料)	211	222	193	210	190	184	203	218	218	1,849	2,494
招待券 (無料)	1	1	3	1	4	2	474	0	0	486	487
プラチナ (無料)	0	0	0	0	0	0	0	0	0	0	0
計	3,124	3,076	3,062	3,128	3,017	2,887	3,569	3,458	3,316	28,637	38,165

(2) 月別使用料調定状況 (単位：円)

区分	1月	2月	3月	小計
収入済額	818,540	875,160	898,260	2,591,960

区分	4月	5月	6月	7月	8月
収入済額	1,153,760	854,580	865,960	870,900	820,340

区分	9月	10月	11月	12月	小計	合計
収入済額	826,760	884,080	991,720	922,440	8,190,540	10,782,500

2 屋外個人（ターゲットバードゴルフ）施設について

(1) 月別使用状況 (単位：人)

区分	1月	2月	3月	小計
一般 (回数券)	21	9	4	34
(200円)	7	17	26	50
70歳以上 (回数券)	23	44	31	98
(100円)	49	135	68	252
障害者 (無料)	0	0	0	0
スタンプ券 (無料)	3	7	6	16
使用料減免 (無料)	306	167	334	807
年間使用 申請者	425	614	509	1,548
計	834	993	978	2,805

区分	4月	5月	6月	7月	8月	9月	10月	11月	12月	小計	合計
一般 (回数券)	5	26	5	4	6	10	9	40	4	109	143
(200円)	19	60	41	17	5	10	60	57	36	305	355
70歳以上 (回数券)	41	37	58	20	8	30	56	41	30	321	419
(100円)	31	36	26	30	27	21	45	43	46	305	557
障害者 (無料)	0	0	0	0	0	0	0	0	0	0	0
スタンプ券 (無料)	1	9	7	5	2	2	6	6	9	47	63
使用料減免 (無料)	244	321	209	329	248	327	403	397	364	2,842	3,649
年間使用 申請者	576	481	432	436	360	413	413	461	392	3,964	5,512
計	917	970	778	841	656	813	992	1,045	881	7,893	10,698

(2) 月別使用料調定状況 (単位：円)

区分	1月	2月	3月	小計
収入済額	9,300	19,900	13,000	42,200

区分	4月	5月	6月	7月	8月
収入済額	291,900	22,600	12,800	6,400	3,700

区分	9月	10月	11月	12月	小計	合計
収入済額	8,100	18,500	25,700	13,800	403,500	445,700

3 団体（ホール・会議室）施設について

(1) 月別使用状況

(単位：件、人)

区分	1月		2月		3月		小計	
	件数	人数	件数	人数	件数	人数	件数	人数
ふれあいホール	31	939	35	1,234	41	1,813	107	3,986
介護研修室	42	2,098	54	2,405	57	1,702	153	6,205
料理教室	3	47	4	45	5	60	12	152
茶室	5	58	6	51	7	52	18	161
ふれあい工作室	12	420	15	646	15	541	42	1,607
計	93	3,562	114	4,381	125	4,168	332	12,111

区分	4月		5月		6月		7月		8月	
	件数	人数	件数	人数	件数	人数	件数	人数	件数	人数
ふれあいホール	21	828	29	973	26	1,704	35	1,659	35	1,062
介護研修室	46	988	53	1,308	46	1,182	52	1,211	52	1,009
料理教室	2	65	4	50	3	36	4	233	4	22
茶室	5	80	5	36	5	28	9	279	9	55
ふれあい工作室	15	206	19	359	14	280	22	544	22	94
計	89	2,167	110	2,726	94	3,230	122	3,926	122	2,242

区分	9月		10月		11月		12月		小計		合計	
	件数	人数	件数	人数	件数	人数	件数	人数	件数	人数	件数	人数
ふれあいホール	33	1,457	34	1,089	46	2,882	32	1,503	291	13,157	398	17,143
介護研修室	47	1,102	59	1,255	64	1,853	50	1,290	469	11,198	622	17,403
料理教室	2	25	6	58	8	166	2	75	35	730	47	882
茶室	8	84	6	93	8	93	7	99	62	847	80	1,008
ふれあい工作室	22	301	16	347	26	494	16	220	172	2,845	214	4,452
計	112	2,969	121	2,842	152	5,488	107	3,187	1,029	28,777	1,361	40,888

(2) 月別使用料調定状況

(単位：円)

区分	1月	2月	3月	小計
収入済額	77,305	148,350	111,870	337,525

区分	4月	5月	6月	7月	8月
収入済額	189,780	194,255	134,910	119,710	113,430

区分	9月	10月	11月	12月	小計	合計
収入済額	154,245	235,280	123,860	121,265	1,386,735	1,724,260

4 各教室の開催について

令和4年度

(1月～3月末現在)

教 室 名	実施回数 (回)	延参加者 (人)	中止回数 (回)
パーソナルトレーニング	8	58	0
みんなのターゲットバードゴルフ	11	347	1
リンパストレッチ	4	77	0
ママと一緒にえいごあそび(ハイハイ)	6	28	1
ママと一緒にえいごあそび(あんよ)	6	82	1
－5歳アンチエイジングエクササイズ	5	56	0
親子でドローン教室	1	12	0
ZUMBA GOLD	5	154	0
体にいいケイラク体操	6	122	0
ベリーダンス入門	6	101	0
腸活体操	2	48	0
ひまわり体操Z	5	122	0
温活ストレッチ	6	103	0
ゆっくり&優しいシニアヨガ	5	103	0
室内ニュースポーツ教室	3	50	0
スクエアステップ教室	3	52	0
小計(1月～3月)	82	1,515	3

令和5年度

(4月～12月末現在)

教 室 名	実施回数 (回)	延参加者 (人)	中止回数 (回)
みんなのターゲットバードゴルフ	36	925	4
室内ニュースポーツ教室	9	150	0
ママとベビーのリズム体操	5	86	0
スクエアステップ教室	5	110	0
パーソナルトレーニング	4	29	0
体にいいケイラク体操	6	168	0
はじめてのギター教室	8	40	0
エアロビク教室	10	159	0
ニット講習会	4	56	0
楽しいスローエアロ教室	11	242	1
ジャズダンスワークショップ	4	93	0
Hipmic	1	32	0
セルフケア健康教室	2	28	0
健身気功教室	3	71	0
やさしいヨガストレッチ	2	46	0
簡単薬膳料理教室	1	21	0
小計(4月～12月)	111	2,256	5
合計(1月～12月)	193	3,771	8

こども福祉課

1 児童福祉

(1) 児童手当等受給対象児童状況

(単位：人)

区 分			第 1 子	第 2 子	第 3 子以降	合 計
児 童 手 当	3 歳未満	被用者	311	259	160	730
		非被用者	55	43	38	136
	3 歳以上 小学校修了前	被用者	1, 594	1, 272	487	3, 353
		非被用者	333	247	115	695
	小学校修了後 中学校修了前	被用者	714	409	40	1, 163
		非被用者	180	90	9	279
特 例 給 付	3 歳未満		2	5	2	9
	3 歳以上小学校修了前		41	38	7	86
	小学校修了後中学校修了前		38	19	1	58
合 計			3, 268	2, 382	859	6, 509

※特例給付・・・前年度の所得が制限額を超えている場合に児童手当に代わって支給される手当

(2) 児童手当等受給者状況

(単位：世帯)

前年末受給世帯数	新規認定世帯数	消滅世帯数	本年末受給世帯数
4, 008	314	451	3, 871

(3) 児童扶養手当支給区分別状況

区分	世帯数	世帯類型別		
		母子世帯	父子世帯	養育者世帯
全部支給者 (A)	280	266	13	1
一部支給者 (B)	277	258	18	1
受給者数 (A) + (B)	557	524	31	2
支給停止者数 (C)	103	93	10	0
認定者数 (A) + (B) + (C)	660	617	41	2

※全部支給者：手当の全額が支給される者

※一部支給者：所得制限により手当の一部が制限される者

※支給停止者：所得制限により手当の全部が支給されない者

(4) 児童扶養手当受給者状況

(単位：世帯)

前年末受給世帯数	資格取得等世帯数	資格喪失等世帯数	本年末受給世帯数
582	86	111	557

※資格取得等世帯数：新規認定世帯、転入世帯並びに支給停止解除世帯

※資格喪失等世帯数：婚姻、児童年齢到達、転出等の世帯並びに支給停止開始世帯

(5) 児童扶養手当受給原因状況

(単位：世帯)

種別区分	死別	離婚	遺棄	未婚	障害者世帯	その他	合計
受給世帯数	3	464	0	68	2	20	557

(6) 児童相談指導

(単位：人)

区分原因	養護相談		保健 相談	障害相談						非行相談		育成相談				その他 の相談	特定 妊婦	合 計
	虐待	その他 の相談		肢体 不自由	視聴覚 障害	言語発 達障害	重症心 身障害	知的障 害	発達障 害	く ど 行 為 等	触 法 行 為 等	性 格 行 動	不 登 校	適 性	青 児 し っ け			
相談回数 1月～3月	410	159	28	0	0	0	12	29	5	0	0	6	6	3	0	2	2	662
相談回数 4月～12月	1,799	491	16	0	0	0	0	158	48	29	0	15	49	0	0	19	77	2,701
相談回数 合計	2,209	650	44	0	0	0	12	187	53	29	0	21	55	3	0	21	79	3,363

※相談回数・・・面談、訪問、電話、関係機関との連絡等を含む延回数

(7) 児童福祉法による措置人員

(単位：人)

区 分	前年末 措置人員	収容措置	措 置 解 除 ケ ー ス 移 管	本 年 末 措 置 人 員
養護施設	15	19	5	14
乳児院	0	1	0	1
知的障害施設	3	3	1	2
肢体不自由児施設	0	0	0	0
重度心身障害児施設	0	0	0	0
児童自立支援施設	0	1	0	1
その他	4	13	11	2
計	22	37	17	20

2 母子・父子・寡婦福祉資金貸付相談状況

区 分	修学資金		生活資金		就学支度資金		技能習得資金		修業資金		住宅資金		転宅資金		就職支度資金		事業開始資金		計	
相談件数	母子 父子	寡婦	母子 父子	寡婦	母子 父子	寡婦	母子 父子	寡婦	母子 父子	寡婦	母子 父子	寡婦	母子 父子	寡婦	母子 父子	寡婦	母子 父子	寡婦	母子 父子	寡婦
1月～3月	4	0	0	0	4	0	0	0	0	0	0	0	0	0	0	0	0	0	8	0
4月～12月	7	1	3	0	4	0	0	0	0	0	0	0	0	0	0	0	0	0	14	1
合 計	11	1	3	0	8	0	0	0	0	0	0	0	0	0	0	0	0	0	22	1

3 保育

(1) 保育所・認定こども園等入所状況

	前年末人員	入所等	退所等	本年末人員
保育認定	1,610	481	464	1,627
教育認定	365	159	139	385
計	1,975	640	603	2,012

(2) 保育所状況

区 分	所在地（施設の場所）	認可日	定 員
第 1 保 育 所	石岡市総社一丁目2番10号	昭和26年 7月1日	84人
園 部 保 育 所	石岡市真家1921番地	昭和44年10月1日	110人
み な み 保 育 所	石岡市月岡1375番地	平成12年 4月1日	140人
やさと中央保育所	石岡市柿岡2155番地	平成22年 4月1日	140人

(3) 年齢別入所状況

（単位：人）

区 分	0歳児	1歳児	2歳児	3歳児	4歳児	5歳児	計
第 1 保 育 所	4	8	10	13	9	15	59
園 部 保 育 所	7	13	16	20	19	18	93
み な み 保 育 所	8	9	11	15	22	20	85
やさと中央保育所	8	16	19	31	27	34	135

(4) 一時保育利用状況 延利用人数（単位：人）

区 分	1～3月	4月～12月	計
第 1 保 育 所	4	23	27
園 部 保 育 所	0	23	23
み な み 保 育 所	4	1	5
やさと中央保育所	0	10	10

(5) 委託契約の状況

委託名	委託業者	契約年月日	金額

(6) 石岡市子ども・子育て会議

定 数	任 期	就任年月日	設 置 根 拠	活動状況
22人	2 年	令和5年10月1日	子ども・子育て支援法	3回

4 子育て支援センター

(1) 利用者別

(単位：人)

開 館 日 数	1月～3月	4月～12月	計
	59 日	185 日	244 日
乳 幼 児	511	1, 833	2, 344
大 人	555	1, 579	2, 134
計	1, 066	3, 412	4, 478

(2) 事業別

(単位：人)

事 業 内 容	参 加 者 人 数					
	1月～3月		4月～12月		計	
	乳幼児	大人	乳幼児	大人	乳幼児	大人
わくわくベビー	20	19	112	106	132	125
わくわくキッズ	33	27	108	80	141	107
誕生会	16	13	62	48	78	61
おはなしシアター	22	18	74	64	96	82
散 歩	0	0	21	17	21	17
ぬりえ	12	10	14	14	26	24
季節の行事	94	83	304	260	398	343
身体測定	30	28	122	101	152	129
出前保育	20	19	54	45	74	64
親子リズム体操	11	13	56	49	67	62
手形をとろう	33	31	116	100	149	131
給食を食べよう	0	0	0	0	0	0
親支援	11	11	81	110	92	121
母親講座	20	19	86	82	106	101
オムツアート	19	21	121	100	140	121
保育所と交流保育	0	0	28	22	28	22
育児相談	0	101	0	426	0	527
計	341	413	1, 359	1, 624	1, 700	2, 037

5 児童館

(1) 利用者別 R3年12月より府中地区公民館にて実施中 (単位：人)

開館日数	1月～3月	4月～12月	計
	35 日	113日	148日
幼児	108	353	461
小学生	418	1,535	1,953
中学生	0	0	0
大人	111	356	467
団体利用	0	0	0
計	637	2,244	2,881

(2) 事業別

事業内容		参加者人数		
		1月～3月	4月～12月	計
児童健全育成事業	習字クラブ	219	673	892
	こどものくに	59	359	418
	スポーツあそび	73	258	331
	なかよしルーム	92	239	331
	親子教室	65	74	139
	親子なかよし縁日(8月実施)	0	53	53
	夏休み習字会(8月実施)	0	23	23
	プチ運動会/スポーツ大会(9月実施)	0	29	29
	親子なかよしプチ遠足(5月実施)	0	14	14
	児童/親子ハロウィン(10月実施)	0	64	64
	親子/児童クリスマス会(12月実施)	0	47	47
	児童豆まき、親子豆まき会(2月実施)	43	0	43
	昔々のあそび(1月実施)	18	0	18
	親子ビクス・キッズビクス・レクレーション	0	57	57
	親子なかよしお別れ会(3月実施)	20	0	20
	お昼寝アート(8月開催)	0	3	3
地域組織活動事業	春休みの集い(3月実施)	31	0	31
	夏休みの集い(8月実施)	0	22	22
	児童館まつり(11月実施)	0	138	138
	アンガーマネジメント(12月実施)	0	5	5
	誕生会	0	89	89
	体験事業(スイーツデコ・プッシュ講習・アイシングクッキー・リース作り)	17	83	100
計		637	2,230	2,867

6 児童センター

1 利用者別

(単位：人)

開 館 日 数	1月～3月	4月～12月	計
	70日	220日	290日
幼 児	569	1,568	2,137
小 学 生	212	1,614	1,826
中 学 生	9	123	132
大 人	447	1,525	1,972
各 種 事 業	982	2,425	3,407
計	2,219	7,255	9,474

2 事業別

(単位：人)

事 業 内 容		参 加 者 人 数		
		1月～3月	4月～12月	計
児童健全 育成事業	習字教室	209	615	824
	こどもの国	162	336	498
	スポーツクラブ	109	195	304
	ちびっこ広場 (4月よりわくわく広場)	86	335	497
	にこにこ広場 (4月よりわくわく広場)	76		
	キンダークラブ(親子教室)	93	395	488
地域交流 事業	みんなであそぼう	60	0	60
	おはなしBOX (4月より誕生会)	15	64	79
	夏休みの集い(7月実施)	0	74	74
	夏休み習字教室1・2	0	20	20
	母親製作(1月実施)	14	0	14
	季節の行事	0	65	65
	児童センターまつり(10月実施)	0	182	182
	ハロウィン(10月実施)	0	17	17
	クリスマス会(12月実施)	0	9	9
	伝承遊び(1月実施)	23	0	23
	豆まき会(2月実施)	22	0	22
	春休みの集い(3月実施)	84	0	84
	講師指導教室	29	118	147
計		982	2,425	3,407

健康増進課

1 献血事業

(単位：人)

区 分		人 数		
		1 月～3 月	4 月～1 2 月	計
献血	200ml	27	63	90
	400ml	419	1,103	1,522

2 緊急医療対策事業

(1) 緊急診療患者数

(単位：人)

市 別	小 児 科				合 計
	昼（午前のみ）		夜		
	1 月～3 月	4 月～1 2 月	1 月～3 月	4 月～1 2 月	
石 岡 市	110	547			657
かすみがうら市	13	84			97
小 美 玉 市	66	362			428
そ の 他	35	112			147
計	224	1, 105	0	0	1, 329

*石岡市緊急診療（内科・小児科）は令和2年7月から休止

*小児科休日診療は令和3年7月から開始

(2) 在宅当番医制患者数

(単位：人)

市 別	外 科		歯 科		合 計
	1 月～3 月	4 月～6 月	1 月～3 月	4 月～1 2 月	
石 岡 市			9	40	49
かすみがうら市			1	7	8
小 美 玉 市			3	10	13
そ の 他			3	11	14
計	0	0	16	68	84

*外科は令和2年7月から休止

(3) 病院群輪番制患者数

(単位：人)

区 分	入 院			外 来		
	1月～3月	4月～12月	計	1月～3月	4月～12月	計
内 科	13	77	90	228	741	969
小 児 科	0	0	0	2	1	3
外 科	6	36	42	106	347	453
整形外科	1	1	2	5	4	9
脳 外 科	22	66	88	54	227	281
そ の 他	1	4	5	7	27	34
計	43	184	227	402	1,347	1,749

3 健康づくり推進事業

(1) 食生活改善推進組織活動事業

(単位：日、人)

区 分	開 催 日 数			参 加 者 数		
	1月～3月	4月～12月	計	1月～3月	4月～12月	計
食生活改善に関する講習会	4	17	21	5,388	760	6,148
各種研修会・会議役員会	13	57	70	112	613	725
他団体への参加・協力事業	11	11	22	932	1,470	2,402

(2) 食育推進事業

(単位：回、人)

区 分	実 施 月 別	実施回数	参加者数	内 容
子どもの食育	1月～3月	24	5,340	市内小中学校24校にて資料配布
	4月～12月	4	134	親子クッキング、子ども対象調理実習
	計	28	5,474	

(3) 健康づくり推進協議会

定数	任期	就任年月日	設置根拠	活動状況
21人	2年	令和5年7月1日	石岡市健康づくり推進協議会条例第1条	4回

区分	開催日	協議事項等
令和5年度 第1回	7月14日	①役員改選について ②保健事業概要（主な事業）について ③第3次いしおか健康応援プランについて ④その他
令和5年度 第2回	8月25日	①総合保健センター（仮称）の整備について ②その他
令和5年度 第3回	10月24日	①石岡市総合保健センター（仮称）基本計画（案）について ②その他
令和5年度 第4回	11月15日	①石岡市総合保健センター（仮称）基本計画（案）について ②その他

4 予防接種事業

（単位：人）

種 別	接 種 者 数		
	1月～3月	4月～12月	計
二 種 混 合	110	383	493
ポ リ オ	0	0	0
四 種 混 合	378	1,018	1,396
B C G	83	259	342
麻疹風しん混合	177	595	772
日 本 脳 炎	608	1,414	2,022
インフルエンザ （ 高 齢 者 ）	216	13,391	13,607
インフルエンザ （ 小 児 ）	63	2,648	2,711
子 宮 頸 が ん	205	590	795
ヒ ブ	405	914	1,319
小児肺炎球菌	406	912	1,318
B 型 肝 炎	286	718	1,004
水 痘	169	465	634
おたふくかぜ	111	267	378
ロ タ	233	497	730
高齢者肺炎球菌	107	451	558
帯 状 疱 疹	0	328	328

*带状疱疹は令和5年4月1日から開始

5 母子保健事業

(1) 母子健康手帳交付状況

(単位：冊)

交 付 数		
1月～3月	4月～12月	計
85	237	322

(2) マタニティスクール

(単位：回、人)

実 施 月 別	回数	対象者数	参 加 者 数 (家族含む)
1月～3月	3	85	38
4月～12月	8	237	118
計	11	322	156

＊令和5年度から奇数月に午前・午後2回実施に変更。

(3) 医療機関委託妊産婦・乳児健康診査

(単位：人、％)

区 分	実施月別	受 診 券 交 付 数	受 診 者 数	受 診 率
妊婦健康診査 (1～14回分)	1月～3月	1,241	889	71.6
	4月～12月	3,038	2,535	83.4
	計	4,279	3,424	80.0
妊婦健康診査 (15回目以降)	1月～3月	180	17	9.4
	4月～12月	453	39	8.6
	計	633	56	8.8
妊婦歯科健康診査 (1回分)	1月～3月	90	33	36.7
	4月～12月	251	76	30.3
	計	341	109	32.0
新生児聴覚検査	1月～3月	90	66	73.3
	4月～12月	199	186	93.5
	計	289	252	87.2
産婦健康診査 (1～2回分)	1月～3月	180	134	74.4
	4月～12月	444	348	78.4
	計	624	482	77.2
乳児健康診査 (1～2回分)	1月～3月	198	111	56.1
	4月～12月	497	326	65.6
	計	695	437	62.9

(4) 乳幼児集団健康診査、1歳児健康相談

(単位：回、人、%)

区 分		実施月別	回 数	対 象 者 数	受 診 者 数	受 診 率
4～5か月児 健康診査		1月～3月	3	115	110	95.7
		4月～12月	9	239	232	97.1
		計	12	354	342	96.6
1歳6か月児 健康診査		1月～3月	3	75	79	105.3
		4月～12月	9	265	252	95.1
		計	12	340	331	97.4
2歳児母子歯科 健康診査	子	1月～3月	3	116	122	105.2
		4月～12月	9	262	249	95.0
		計	12	378	371	98.1
	母	1月～3月	3	116	77	66.4
		4月～12月	9	262	162	61.8
		計	12	378	239	63.2
3歳児健康診査		1月～3月	3	116	122	105.2
		4月～12月	9	322	304	94.4
		計	12	438	426	97.3
1歳児健康相談		1月～3月	3	83	75	90.4
		4月～12月	9	281	265	94.3
		計	12	364	340	93.4

※対象月以降に受診する場合があるため、受診率が100%を超える場合がある。

(5) 乳幼児健康診査事後教室

(単位：回、人)

区 分	実施月別	回 数	参 加 者 数			
			対 象 児	保 護 者	兄 弟 等	合 計
すくすく教室	1月～3月	6	33	35	10	78
	4月～12月	18	85	85	6	176
	計	24	118	120	16	254
集団指導 フォロー教室	1月～3月	9	33	35	7	75
	4月～12月	26	79	89	19	187
	計	35	112	124	26	262
個別指導 フォロー教室	1月～3月	19	103	109	14	226
	4月～12月	52	304	328	49	681
	計	71	407	437	63	907

(6) その他の事業

(単位：回、人)

区 分	実施月別	回 数	参 加 者 数 (延)		
			対象者	家族	計
思春期健康教育 (性教育)	1月～3月	0	0	0	0
	4月～12月	3	860	30	890
	計	3	860	30	890
子育て相談室 (予約制個別相談)	1月～3月	96	203		203
	4月～12月	344	734		734
	計	440	937		937
離乳食講習会 (中止中)	1月～3月	0	0	0	0
	4月～12月	0	0	0	0
	計	0	0	0	0

(7) 家庭訪問事業

(単位：人)

種 別	訪 問 実 人 数			訪 問 延 人 数		
	1月～3月	4月～12月	計	1月～3月	4月～12月	計
妊産婦	71	245	316	81	291	372
乳幼児	80	278	358	90	322	412
家族計画 その他	4	57	61	8	77	85
計	155	580	735	179	690	869

6 不妊治療費助成事業

(単位：件、円)

交付月別	交付件数	交 付 額
1 月 ～ 3 月	9	419,315
4 月 ～ 1 2 月	21	984,980
計	30	1,404,295

7 いしおか出産子育てサポート事業

(単位：件、円)

交付月別	交付件数		交 付 額	
種別	出産	子育て	出産	子育て
2 月 8 日 ～ 3 月	505	303	25,250,000	15,150,000
4 月 ～ 1 2 月	239	220	11,950,000	11,000,000
計	744	523	37,200,000	26,150,000

※令和5年2月8日開始

8 成人保健事業

(1) 健康相談事業

(単位：回、人)

区 分	総 合 健 康 相 談			重 点 健 康 相 談		
	1月～3月	4月～12月	計	1月～3月	4月～12月	計
開 催 回 数	1	2	3	40	151	191
指 導 人 員	800	153	953	321	3,065	3,386

(2) 健康教育事業

(単位：回、人)

区 分	集 団 健 康 教 室		
	1月～3月	4月～12月	計
開 催 回 数	28	86	114
指 導 人 員	1,007	3,101	4,108

(3) 健康診査（集団検診・医療機関検診）

(単位：人、%)

種 別	対 象 者 数	受 診 者			受 診 率
		1月～3月	4月～12月	計	
肺 が ん 検 診	25,741	607	3,871	4,478	17.4
胃 が ん 検 診	25,741	0	899	899	3.5
大 腸 が ん 検 診	25,741	428	3,154	3,582	13.9
子 宮 が ん 検 診	17,686	258	1,723	1,981	11.2
乳 が ん 検 診	16,585	219	1,829	2,048	12.3
肝 炎 検 診	13,821	80	328	408	3.0
結 核 検 診	24,055	469	3,662	4,131	17.2
成 人 歯 科 口 腔 が ん 検 診	61,823	0	201	201	0.3
前 立 腺 が ん 検 診	18,371	214	1,188	1,402	7.6
40歳以上の健康診査	802	3	6	9	1.1
39歳以下の健康診査	13,790	24	187	211	1.5

(4) 家庭訪問事業

(単位：人)

種 別	訪 問 実 人 員			訪 問 延 人 数		
	1月～3月	4月～12月	計	1月～3月	4月～12月	計
生 活 習 慣 病	6	45	51	12	67	79
精 神	4	27	31	13	44	57

9 精神保健福祉事業

(単位：回、人又は件)

区 分	実 施 回 数			参 加 人 数 等		
	1月～3月	4月～12月	計	1月～3月	4月～12月	計
デイケア	1	0	1	1	0	1
こころの健康相談 こころといのちの電話相談	10	31	41	15	50	65
ゲートキーパー養成研修	0	3	3	0	157	157

* デイケアはR4年度で終了

10 地域医療対策事業

(単位：回、人)

区 分	実 施 回 数			参 加 人 数 等		
	1月～3月	4月～12月	計	1月～3月	4月～12月	計
石岡地域出身の 医師や医療従事者による 学生への出前授業	0	0	0	0	0	0

産 業 戦 略 部

農 政 課
商 工 観 光 課
産業プロモーション課
地 籍 調 査 課

農 政 課

1 ふれあい農園使用状況

区 分	宮部地区ふれあい農園		東府中地区ふれあい農園		計	
月 別	1月～3月	4月～12月	1月～3月	4月～12月	1月～3月	4月～12月
申込区画数	0 件	36 件	0 件	24 件	0 件	60 件
使用料	0 円	226,440 円	0 円	150,960 円	0 円	377,400 円

2 有害鳥獣捕獲状況

(単位：件)

区 分	カラス	イノシシ	ハクビシン	アライグマ	計
1月～3月	0	0	22	17	39
4月～12月	150	333	64	110	657
計	150	333	86	127	696

3 家畜予防注射・検査実施状況

(単位：件)

区 分	牛検査	豚注射	鶏検査	みつばち検査	馬検査	計
1月～3月	0	1,348	0	0	0	1,348
4月～12月	1	3,521	0	208	0	3,730
計	1	4,869	0	208	0	5,078

4 委託契約状況（30万円以上）

(単位：円)

委託事業名	委託業者名	契約年月日 (当初)	金 額
			0
小 計（1～3月）			0
委託事業名	委託業者名	契約年月日 (当初)	金 額
令和5年度新規就農者研修及び農場管理業務委託	特定非営利活動法人アグリやさと	R5.4.1	3,700,000
令和5年度石岡市鳥獣被害対策実施隊業務委託	石岡市鳥獣被害対策実施隊	R5.4.24	1,260,000
令和5年度龍神の森保全管理業務委託	つくばね森林組合	R5.4.28	484,000
令和5年度森林組合指導事業業務委託	つくばね森林組合	R5.4.28	462,000
令和5年度保安林維持管理業務委託	つくばね森林組合	R5.4.28	473,000
令和5年度石岡市農力アップ推進事業委託契約	石岡市農力アップ推進会議	R5.5.10	3,600,000
令和5年度宮部地区ふれあい農園除草委託	有限会社ランドスケープヤグチ	R5.7.10	451,000
令和5年度東府中地区ふれあい農園除草委託	小桜造園	R5.7.25	440,000
令和5年度森林所有者意向調査等業務委託	つくばね森林組合	R5.8.4	1,364,000
令和5年度石岡市森林経営管理権集積計画作成業務委託	つくばね森林組合	R5.8.4	3,949,000
令和5年度獣害対策アドバイザー業務委託	株式会社緑地管理	R5.8.7	1,118,700

委託事業名	委託業者名	契約年月日 (当初)	金 額
令和5年度龍神の森ナラ枯れ被害木伐倒業務委託	有限会社石田木材	R5. 9. 29	1, 129, 700
R5単体・半田線用地測量業務委託	株式会社トーホー測研	R5. 11. 10	9, 735, 000
小 計 (4～12月)			28, 166, 400
計			28, 166, 400

5 農業振興地域整備計画状況

区 分	編 入		除 外		用途変更		計	
	1月～3月	4月～12月	1月～3月	4月～12月	1月～3月	4月～12月	1月～3月	4月～12月
許可件数	0件	0件	0件	5件	0件	0件	0件	5件
許可面積	0㎡	0㎡	0㎡	14460.72㎡	0㎡	0㎡	0㎡	14460.72㎡

6 ふれあいセンター利用状況

区 分	三村地区ふれあいセンター		関川地区ふれあいセンター		計	
月 別	1月～3月	4月～12月	1月～3月	4月～12月	1月～3月	4月～12月
利用件数	10 件	32 件	23 件	62 件	33 件	94 件
利用者数	119 人	1, 357 人	232 人	884 人	351 人	2, 241 人

7 水田農業対策・生産調整状況

集落数	農家 戸数	水田台帳 面 積	生産目標 数量	生産目標 面積	主食用 水 田 面 積	差引 面積	水 稻 作付率
271地区	4, 838戸	3, 178ha	9, 976t	1, 914ha	1, 952ha	△38ha	102%

(小数点以下四捨五入)

8 農産物等放射性物質検査状況（農政課検査）

(単位: 件)

月	1月	2月	3月	小計
品目数	1	1	2	4
検体数	1	1	24	26

(単位: 件)

月	4月	5月	6月	7月	8月	9月	10月	11月	12月	小計	合計
品目数	3	1	2	0	1	1	1	1	0	10	14
検体数	21	5	2	0	1	1	1	1	0	32	58

商工観光課（観光担当）

1 補助金

（単位：円）

補助金名	金額	交付先
石岡市観光協会補助金	33,973,000	石岡市観光協会
石岡のおまつり補助金	7,422,000	石岡市観光協会
柿岡まつり振興協議会補助金	1,034,000	柿岡まつり振興協議会
やさと観光果樹振興事業補助金	150,000	やさと観光果樹組合

2 委託契約・工事契約等の状況

（単位：円）

事業名・工事名	委託業者・請負業者名	契約年月日 (当初)	金額
令和4年度石岡駅観光案内所用デジタルサイネージ機器導入及び構築業務委託	(株)情報技術	令和5年3月13日	4,923,930
令和5年度石岡市観光案内所管理運営業務委託	石岡市観光協会	令和5年4月1日	6,901,000
令和5年度まち蔵藍管理運営業務委託	石岡市観光協会	令和5年4月1日	2,668,000
令和5年度いしおかファンクラブ業務委託	石岡市観光協会	令和5年4月1日	500,000
令和5年度辻トイレ清掃管理業務委託	(公社)石岡地方広域シルバー人材センター	令和5年4月1日	943,470
令和5年度柿岡のおまつり運営業務委託	五光警備保障(株)	令和5年7月10日	1,178,320
令和5年度山車・獅子位置情報業務委託	(有)エイ・ケイ・システム	令和5年7月10日	2,004,594
令和5年度石岡のおまつり音響システム保守業務委託	中川商事(株)	令和5年7月13日	1,595,000
令和5年度石岡のおまつり魅力アップ事業委託	石岡市観光協会	令和5年7月18日	2,630,000
令和5年度石岡市観光振興計画策定業務委託	ランドブレイン(株)茨城事務所	令和5年8月3日	3,520,000

事業名・工事名	委託業者・請負業者名	契約年月日 (当初)	金額
令和5年度石岡のおまつり運営業務委託	(株)FUYOU	令和5年8月24日	14,278,000
令和5年度石岡のおまつり仮設トイレ設置業務委託	石岡興業(株)	令和5年9月7日	2,838,000
令和5年度石岡のおまつりごみ収集運搬業務委託 (A地区)	(株)常陽ダストサービス	令和5年9月12日	428,450
令和5年度石岡のおまつりごみ収集運搬業務委託 (B地区)	石岡興業(株)	令和5年9月12日	428,450

3 観光案内所来所者数

(単位：人)

1月	523	4月	2, 723	7月	747	10月	812
2月	861	5月	779	8月	1, 069	11月	795
3月	806	6月	771	9月	908	12月	743
小計	2, 190	小計					9, 347
合計							11, 537

4 まち蔵藍来所者数

(単位：人)

1月	782	4月	993	7月	1,894	10月	1,347
2月	1,320	5月	1,110	8月	1,981	11月	773
3月	1,011	6月	1,073	9月	1,204	12月	814
小計	3,113	小計					11,189
合計							14,302

5 常陸風土記の丘

(1) 月別利用者状況

(単位：人)

月	有料エリア入園者数				無料入園者数	総入園者数
	大人	小人	無料	計		
1	189	30	7	226	3,863	4,089
2	246	48	49	343	4,878	5,221
3	650	80	11	741	16,007	16,748
小計	1,085	158	67	1,310	24,748	26,058
4	1,375	83	17	1,475	28,804	30,279
5	443	53	132	628	7,548	8,176
6	185	29	115	329	5,002	5,331
7	111	11	54	176	4,327	4,503
8	105	14	4	123	3,705	3,828
9	285	24	7	316	4,785	5,101
10	392	61	50	503	6,221	6,724
11	302	39	125	466	5,964	6,430
12	399	35	10	444	4,751	5,195
小計	3,597	349	514	4,460	71,107	75,567
合計	4,682	507	581	5,770	95,855	101,625

(2) 委託契約・工事契約等の状況

(単位：円)

事業名・工事名	委託業者・請負業者名	契約年月日 (当初)	金 額
令和5年度常陸風土記の丘 指定管理者指定管理料	(一財)石岡市産業文化事業団	令和5年4月1日	63,360,000
令和5年常陸風土記の丘 ターザンロープ撤去工事	九島産業(株)	令和5年5月22日	1,243,000
令和5年度常陸風土記の丘 金山池橋修繕工事	堺建設(株)	令和5年10月13日	38,324,000

6 茨城県フラワーパーク

(1) 月別利用者状況

(単位：人)

月	有料入園者数				無料入園者数	総入園者数
	大人	小人	ペット	計		
1	1,978	359	158	2,495	1,171	3,666
2	5,676	503	369	6,548	2,497	9,045
3	10,987	886	570	12,443	3,283	15,726
小計	18,641	1,748	1,097	21,486	6,951	28,437
4	11,503	1,071	639	13,213	22	13,235
5	44,321	1,691	2,077	48,089	223	48,312
6	9,098	500	294	9,892	19	9,911
7	4,083	399	114	4,596	4	4,600
8	3,443	666	88	4,197	43	4,240
9	4,022	548	188	4,758	7	4,765
10	24,110	1,313	1,095	26,518	23	26,541
11	27,622	2,668	1,426	31,716	40	31,756
12	24,186	3,030	1,263	28,479	19	28,498
小計	152,388	11,886	7,184	171,458	400	171,858
合計	171,029	13,634	8,281	192,944	7,351	200,295

(2) 委託契約・工事契約等の状況

(単位：円)

事業名・工事名	委託業者・請負業者名	契約年月日 (当初)	金 額
令和4年度茨城県フラワーパーク駐車場整備工事	(株)大林組東京本店	令和5年4月10日	17,589,000
令和4年度フラワーパーク合併浄化槽放流ポンプ改修工事	中沢機工(株)	令和5年5月1日	1,078,000
令和5年度茨城県フラワーパーク駐車場歩車道境界ブロック撤去工事	(株)大林組東京本店	令和5年7月3日	341,000
令和5年度いばらきフラワーパーク冬季イルミネーション展示委託	(株)タットム	令和5年7月5日	16,280,000
令和5年度茨城県フラワーパークカフェ空調機更新工事	(有)磯設備工業	令和5年8月10日	2,772,000
令和5年度茨城県フラワーパーク新設駐車場測量・設計業務委託	(株)トーホー測研	令和5年9月19日	9,515,000
令和5年度茨城県フラワーパーク周遊車購入	トランス・パシフィック・リンクス・ジャパン(株)	令和5年11月28日	5,184,300

7 ふれあいの森

(1) 月別利用者状況

(単位：人)

月	有料利用者数			無料利用者数	総利用者数
	スポーツスライド	フラワーサイクル	宿泊施設		
1	1,055	384	85	0	1,524
2	1,480	651	159	0	2,290
3	2,522	1,140	486	0	4,148
小計	5,057	2,175	730	0	7,962
4	2,919	1,604	319	0	4,842
5	4,797	3,153	545	0	8,495
6	1,247	678	232	0	2,157
7	820	364	344	0	1,528
8	1,290	592	627	0	2,509
9	1,478	653	242	0	2,373
10	2,099	1,373	403	0	3,875
11	2,539	2,051	449	0	5,039
12	0	727	309	0	1,036
小計	17,189	11,195	3,470	0	31,854
合計	22,246	13,370	4,200	0	39,816

(2) 委託契約・工事契約等の状況

(単位：円)

事業名・工事名	委託業者・請負業者名	契約年月日 (当初)	金 額
令和4年度石岡市ふれあいの森スライダー施設等改修工事	宮建設(有)	令和5年2月1日	4,939,000
令和5年度石岡市ふれあいの森指定管理者指定管理料	(一財)石岡市産業文化事業団	令和5年4月1日	43,500,000
令和5年度石岡市ふれあいの森宿泊施設洗面所空調機整備工事	(株)広伝	令和5年8月14日	2,486,000

8 つくばねオートキャンプ場

(1) 月別利用状況

(単位：人)

月	ケビン棟	オート キャンプ サイト	デイ キャンプ サイト	多目的室	バーベキュー コーナー	林間広場	シャワー室	計
1	49	353	146	0	34	0	18	600
2	36	379	179	0	82	0	19	695
3	63	438	232	13	152	0	58	956
小計	148	1,170	557	13	268	0	95	2,251
4	112	587	290	0	249	0	54	1,292
5	84	545	314	0	371	0	75	1,389
6	89	259	238	0	234	0	72	892
7	162	608	474	29	308	1,690	88	3,359
8	237	410	224	0	280	0	156	1,307
9	95	390	255	20	187	0	134	1,081
10	108	494	354	35	219	50	58	1,318
11	84	612	338	0	186	0	62	1,282
12	78	487	184	20	126	0	36	931
小計	1,049	4,392	2,671	104	2,160	1,740	735	12,851
合計	1,197	5,562	3,228	117	2,428	1,740	830	15,102

(2) 委託契約・工事契約等の状況

(単位：円)

事業名・工事名	委託業者・請負業者名	契約年月日 (当初)	金 額
令和5年度つくばねオート キャンプ場指定管理者指定 管理料	つくばね森林組合	令和5年4月1日	8,500,000
令和5年度つくばねオート キャンプ場倉庫外壁改修工 事	宮建設(有)	令和5年9月15日	2,398,000
令和5年度つくばねオート キャンプ場デッキ改修工事	宮建設(有)	令和5年10月2日	3,575,000

9 やさと温泉ゆりの郷

(1) 月別利用状況

(単位：人)

月	大人					小人			昼食 利用	合計
	平日	平日夜間 利用者	土日 祝日	土日祝日夜 間利用者	計	平日	土日 祝日	計		
1	4,330	607	4,783	419	10,139	328	927	1,255	338	11,732
2	3,926	608	4,621	539	9,694	146	816	962	523	11,179
3	5,042	800	3,950	417	10,209	306	632	938	721	11,868
小計	13,298	2,015	13,354	1,375	30,042	780	2,375	3,155	1,582	34,779
4	4,058	623	4,734	448	9,863	249	778	1,027	637	11,527
5	3,918	720	5,815	786	11,239	151	1,137	1,288	562	13,089
6	3,721	727	3,021	410	7,879	136	533	669	522	9,070
7	3,414	822	4,142	636	9,014	181	654	835	523	10,372
8	4,820	1,039	3,237	517	9,613	630	589	1,219	559	11,391
9	2,311	427	4,022	433	7,193	69	807	876	380	8,449
10	3,906	876	5,273	609	10,664	136	844	980	609	12,253
11	4,085	766	3,892	418	9,161	166	580	746	1,014	10,921
12	4,740	911	4,748	655	11,054	348	695	1,043	449	12,546
小計	34,973	6,911	38,884	4,912	85,680	2,066	6,617	8,683	5,255	99,618
合計	48,271	8,926	52,238	6,287	115,722	2,846	8,992	11,838	6,837	134,397

(2) 委託契約・工事契約等の状況

(単位：円)

事業名・工事名	委託業者・請負業者名	契約年月日 (当初)	金 額
令和5年度やさと温泉ゆりの郷空調機更新工事	島田住設(有)	令和5年8月14日	7,029,000
令和5年度やさと温泉ゆりの郷サウナ天井改修工事	(株) 進貢	令和5年8月16日	803,000

10 体験型観光施設 朝日里山学校

(1) 月別利用者状況

(単位：人)

月	体験者数			その他利用者	見学等	総利用者数
	大人	小人	計			
1	52	32	84	104	0	188
2	180	63	243	80	0	323
3	179	142	321	208	0	529
小計	411	237	648	392	0	1,040
4	208	285	493	1,885	0	2,378
5	300	983	1,283	468	0	1,751
6	129	130	259	291	0	550
7	377	135	512	166	0	678
8	263	214	477	299	0	776
9	324	626	950	143	0	1,093
10	203	314	517	1,063	0	1,580
11	144	287	431	379	0	810
12	179	73	252	671	0	923
小計	2,127	3,047	5,174	5,365	0	10,539
合計	2,538	3,284	5,822	5,757	0	11,579

(2) 委託契約・工事契約等の状況

(単位：円)

事業名・工事名	委託業者・請負業者名	契約年月日 (当初)	金額
令和5年度朝日里山学校指定管理者 指定管理料	NP0法人アグリやさと	令和5年4月1日	7,500,000
令和5年度朝日里山学校改修工事	(株)松永工務店	令和5年10月12日	42,526,000
令和5年度朝日里山学校改修工事監 理業務委託	(有)イノ設計	令和5年10月17日	3,245,000

商工観光課（商工担当）

1 補助金

（単位：円）

補助金名	金額	交付先
柏原工業団地運営協議会地域貢献活動事業補助金	1,000,000	柏原工業団地運営協議会
商工会議所事業費補助金	8,294,000	石岡商工会議所
中小企業相談事業補助金	10,000,000	石岡商工会議所
商業活性化共同事業奨励補助金	1,727,000	石岡商店会連合会ほか
中小企業事業資金保証料補給金	8,663,964	茨城県信用保証協会
商工会事業費補助金	5,064,000	石岡市八郷商工会
茨城県災害対策融資利子補給金	349,757	当該補給金に対する申請者
喫煙マナー向上事業費補助金	250,000	石岡たばこ販売組合
製造業水道使用料金支援補助金	6,640,540	年間の水道使用量が5千立方メートルを超える市内の製造業者
企業誘致雇用促進奨励補助金	2,400,000	事業所の新設増設に伴い5名以上（中小企業は3名以上）の市内在住者を雇用した事業所
創業支援事業費補助金	340,000	創業塾を受講し創業を行った事業者
住宅・店舗等リフォーム支援事業補助金	6,223,000	住宅または店舗所有者
中小企業等事業復活給付金	3,100,000	石岡市内に主たる事業所を有する中小企業者等または個人事業主
運送事業者燃料価格高騰対策支援金	12,680,000	市内に本社又は事業所を置く一般貨物自動車運送事業を営む中小企業者等
中心市街地活性化事業補助金	1,086,000	石岡商工会議所青年部ほか

2 委託契約の状況

（単位：円）

事業名	委託業者名	契約年月日 （当初）	金額
令和5年度自治金融事務委託	石岡商工会議所 石岡市八郷商工会	令和5年4月1日	2,225,000
令和5年度アンテナショップ運営委託	特定非営利活動法人まちづくり市民会議	令和5年4月1日	416,000
令和5年度石岡ふれあいまつり業務委託	石岡ふれあいまつり実行委員会	令和5年4月13日	13,000,000
令和5年度いしおか市場会場設営業務委託	ダスキン山多屋商事（株）	令和5年5月2日	2,790,000
令和5年度いしおか市場会場警備業務	（株）FUYOU	令和5年5月2日	679,800

事業名	委託業者名	契約年月日 (当初)	金額
令和5年度いしおか市場会場物 品設置等業務委託	ダスキン山多屋商事 (株)	令和5年7月4日	411,400

3 自治金融貸付状況

(単位：件、円)

申請月	申請件数	貸付金額
1月～3月	9	56,200,000
4月～12月	32	418,950,000
合計	41	475,150,000

産業プロモーション課

1 情報発信

発信方法	発信回数	内容
インスタグラム	24	魅力的な風景や観光スポットの発信

2 プロモーションの実施状況

開催場所	実施時期	内容
台湾台北市（松山文創園區）	令和5年2月5日	いばらき大見本市における観光PRブースへの参加PR
市役所メロディアスホール	令和5年3月24日	石岡セレクト認証品の展示販売
KITTE（東京都千代田区）	令和5年7月22、23日 令和5年9月2、3日	郵便局との連携による石岡セレクト認証品及び農産物の展示販売、スカイスポーツのPR、ふるさと大使の活用
八芳園（東京都港区）	令和5年10月19日	外務省との共催による海外（駐日外交団等）へ向けたプレゼンテーション、ブース展示、交流促進
台湾台北市（台北南港展覽館）	令和5年11月3、4日	台湾旅行博（ITF）における茨城県ブースへの参加PR

3 企業誘致に係る事業の実施状況

実施内容	実施時期	内容
立地相談	通年	39件

4 委託契約の状況

（単位：円）

事業名	委託業者名	契約年月日	金額
テレビCM制作・放映業務委託	株式会社テレビ埼玉	令和5年1月30日	1,650,000
工業用地開発可能性調査業務委託	株式会社ミカミ	令和5年5月1日	8,415,000
石岡市PR番組制作放送業務委託	株式会社とちぎテレビ	令和5年9月8日	1,599,400
石岡市ワーケーションモニターツアー業務委託	株式会社エイチ・アイ・エス 法人営業本部第二事業部第二グループ	令和5年9月12日	1,440,590
石岡駅装飾業務委託	株式会社ジェイアール東日本企画 水戸支社	令和5年9月15日	5,038,000
サブスクリプションシステムによる域内広域周遊観光実証事業業務委託	WAmazing株式会社	令和5年9月25日	5,747,000
YouTubeインフルエンサー活用PR業務委託	Crevo株式会社	令和5年10月3日	4,420,713

地 籍 調 査 課

1 令和5年度 実施地区の状況

若宮Ⅴ（若宮一丁目・若宮二丁目・総社一丁目の各一部）

（令和5年度調査地区の一筆地調査、地籍図根点配置測量、一筆地測量）

精 度	甲 3	縮 尺	1/500
傾 斜	平坦	視通状況	市Ⅰ
筆の形状	不整形地		
面 積	0.09 k m ²	筆 数	331 筆（調査前筆数）

府中Ⅳ（府中一丁目・府中二丁目・総社一丁目・若宮一丁目・国府三丁目の各一部）

（令和4年度調査地区の地積測定、地籍図及び地籍簿作成）

精 度	甲 3	縮 尺	1/500
傾 斜	平坦	視通状況	市Ⅰ
筆の形状	不整形地		
面 積	0.10 k m ²	筆 数	281 筆

2 説明会の開催

開 催 年 月 日	時 間	場 所	参加者数（人）
令和5年5月28日（日）	午前10時	石岡市役所	49

3 委託契約の状況

（単位：円）

事 業 名	委託業者名	契約年月日 （当初）	金 額
R5 若宮Ⅴ・府中Ⅳ地区地籍調査測量等 業務委託	昭和測量株式会社	令和5年8月9日	5,390,000
令和5年度 素図作成業務委託	有限会社技研昭和	令和5年9月27日	506,000

4 地籍調査外業補助員の雇用状況

若宮Ⅴ地区及び府中Ⅳ地区

人 数	雇用期間	活 動 状 況
6 人	令和5年6月1日 ～ 令和6年3月31日	地籍調査に関わる長狭物調 査及び一筆地調査の補助

都 市 建 設 部

都 市 計 画 課

下 水 道 課

建 築 住 宅 指 導 課

道 路 建 設 課

都 市 計 画 課

1 都市計画関係について

(1) 都市計画についての証明

区 分	件 数
1月～ 3月	1件
4月～12月	5件

(2) 都市計画法第53条(都市計画施設等の区域内における建築の規制)の申請

区 分	件 数
1月～ 3月	0件
4月～12月	1件

2 屋外広告物許可状況

区 分	表示物件 (件)		手数料 (円)	
	1月～3月	4月～12月	1月～3月	4月～12月
照 明 広 告	34	77	102,400	148,600
広 告 塔 ・ 板	54	153	102,000	477,800
電柱巻立広告	410	0	123,000	0
電柱袖付広告	238	0	71,400	0
その他の広告	49	121	20,350	48,350
計	785	351	419,150	674,750

3 石岡市都市計画審議会

定数	現員数	任期	就任年月日	設置根拠	活動状況
20人	20人	2年	令和4年7月28日	石岡市都市計画審議会条例 第1条	1回開催 R5.12.27

4 公共用地取得に伴う代替地登録状況

登録者数	登録件数	登録面積		
		市街化区域	調整区域	計
17人	21件	14,691.90㎡	21,284.00㎡	35,975.90㎡

5 国道6号バイパス建設促進事業

国道6号バイパス事業への協力、関係機関との連絡・協議、埋蔵文化財の調査協力

【国道6号バイパス建設促進期成会】

国道6号バイパスの早期実現を図り、交通機能の改善並びに地域の活性化を図ることを目的とし早期実現のための調査、要望、広報活動等を行う。

委員数	委員構成	活動状況
15人	石岡市・かすみがうら市・小美玉市の市長、議長、副議長、建設関係委員会委員長、担当部長	R5.4 広報紙配布 R5.7 総会 R5.7 中央要望

6 都市計画一般・景観形成事業

委託契約等の状況(30万円以上)

(単位：円)

事業名	業者名	契約年月日 (当初)	金額
令和5年度 石岡市歴史的景観及び里山景観調査研究	(大) 筑波大学	R5.4.10	2,000,000
令和5年度 石岡市立地適正化計画改定業務委託	昭和(株)茨城営業所	R5.6.8	9,350,000
令和5年度 高浜駅周辺整備方針検討業務委託	日本都市技術(株)茨城事務所	R5.7.3	4,169,000

7 自由通路維持管理経費について

委託契約・工事契約等の状況(30万円以上)

(単位：円)

事業名	業者名	契約年月日 (当初)	金額
令和5年度 日常清掃業務委託(石岡駅東西自由通路)	(公社)石岡地方広域シルバー人材センター	R5.4.1	4,400,000
令和5年度 昇降機設備保守点検業務委託(石岡駅東西自由通路)	(株)日立ビルシステム関東支社	R5.4.1	8,316,000

事業名	業者名	契約年月日 (当初)	金額
令和5年度 窓ガラス定期清掃業務委託(石岡駅東西自由通路)	JR 水戸鉄道サービス(株)	R5. 4. 1	689,700
令和5年度 太陽光発電蓄電池設備保守点検業務委託(石岡駅東西自由通路)	パナソニック EW エンジニアリング(株)	R5. 4. 1	561,000
R5 石岡駅西口市民文化伝承館吊りガラス点検業務委託	東鉄工業(株)水戸支店	R5. 11. 15	495,000

8 地域交通対策事業

委託契約・工事契約等の状況(30万円以上)

(単位:円)

事業名	業者名	契約年月日 (当初)	金額
令和5年度 買い物支援実証事業業務委託	(株)カスミ	R5. 4. 1	2,000,000
令和5年度 石岡市地域公共交通計画策定業務委託	社会システム(株)	R5. 8. 7	9,324,645
石岡市グリーンスローモビリティ運行業務委託	(有)ムツミ観光自動車	R5. 9. 1	2,112,000

9 公園等の維持管理について

(1) 都市公園

(単位:㎡)

名称	所在	公園台帳面積
柏原野球公園 (教育委員会管理)	柏原11	33,553
柏原サッカー公園 (教育委員会管理)	柏原3	16,564
柏原球技公園 (教育委員会管理)	柏原5	10,005
宮下児童公園	総社二丁目8-12	1,224
中央児童公園	国府一丁目1639-1	1,839
国府公園	国府六丁目574-3	10,572
柏原池公園	鹿の子三丁目9950	46,843
石岡ステーションパーク	国府一丁目1-20	3,663
フローラル東公園	南台三丁目20	2,500
フローラル西公園	南台一丁目22	3,500
フローラル中央公園	南台二丁目32	2,500

名 称	所 在	公園台帳面積
せせらぎパーク	南台四丁目9	34, 500
石岡市運動公園 (教育委員会管理)	南台三丁目1338-3	112, 856
八軒向第1公園	旭台一丁目3588	5, 325
八軒向第2公園	旭台一丁目3748	2, 423
八軒向第3公園	旭台二丁目3669	3, 336
彦市山第1公園	旭台三丁目3266	2, 384
彦市山第2公園	旭台三丁目3230	1, 557
彦市山第3公園	旭台三丁目3370	2, 026
ばらき台第1公園	茨城二丁目4700-271	2, 344
ばらき台第2公園	茨城二丁目4700-266	1, 638
ばらき台第3公園	茨城一丁目14601	1, 667
駅東第1公園	石岡二丁目11-6	1, 909
駅東第2公園	石岡一丁目15-1	1, 500
上池公園	府中二丁目638	5, 234
南台第1緑地公園	南台一丁目36	1, 180

(2) 広場・緑地他 (単位：㎡)

名 称	所 在	公園台帳面積
井関農村公園	井関1057-1	22, 639
出し山農村公園	石岡15869	3, 713
木比提子供の遊び場	石岡2355-1	583
正上内子供の遊び場	北府中三丁目12240-25	1, 929
半の木子供の遊び場	半ノ木11089	3, 000
村上子供の遊び場	村上448	1, 145
三村子供の遊び場	三村1256	7, 273
南台駅前広場	南台二丁目1-1	346
南台第2緑地	南台四丁目7-6	2, 202
ばらき台緑地	茨城二丁目4677-1	1, 117
ばらき台用地	茨城二丁目4700-269	314

名 称	所 在	公園台帳面積
大谷津緑地	大谷津4290-36	1,280
バス専用道路緑地	石岡一丁目～東光台三丁目	18,369

(3) 委託契約・工事契約等の状況(30万円以上)

(単位：円)

事 業 名	業 者 名	契約年月日 (当初)	金 額
令和5年度 公園トイレ清掃 業務委託(せせらぎパークほ か6箇所)	(株)日高建材	R5.4.1	2,805,000
令和5年度 清掃業務委託(ス テーションパーク・駅東交通 広場・公衆トイレ)	総合開発企画(株)	R5.4.1	7,040,000
令和5年度 夜間警備業務委 託(石岡ステーションパーク ほか5箇所)	国際警備保障(株)	R5.4.1	1,518,000
令和5年度 石岡駅東口交通 広場駐車場精算機保守点検等 業務委託	アマノマネジメントサ ービス(株)	R5.4.1	792,000
令和5年度 石岡駅西口駅前 広場駐車場精算機保守点検等 業務委託	ピットデザイン(株)	R5.4.1	396,000
令和5年度 国府・上池公園 維持管理業務委託	長谷川造園	R5.4.28	2,860,000
令和5年度 柏原池公園維持 管理業務委託	佐藤造園土木(株)	R5.5.1	4,895,000
令和5年度 井関農村公園 維持管理業務委託	(有)ランドスケープヤ グチ	R5.5.1	3,349,500
令和5年度 バス専用道路緑 地維持管理業務委託	小桜造園	R5.5.1	4,059,000
令和5年度 せせらぎパーク ほか5箇所維持管理業務委託	杉並造園土木(株)	R5.5.1	4,840,000
令和5年度ばらき台第1公園 ほか16箇所維持管理業務委託	(公社)石岡地方広域シ ルバー人材センター	R5.5.1	2,937,000
令和5年度 駅東交通広場ほ か2箇所維持管理業務委託	(有)ランドスケープヤ グチ	R5.6.8	2,750,000
R5石岡市公園施設長寿命化計 画策定業務委託	昭和(株)茨城営業所	R5.9.27	12,650,000
R5国府公園噴水修繕工事	(有)福田工務店	R5.7.18	1,276,000

(4) 駐車場利用状況

区 分		精算台数(台)	収入金額(円)
石岡ステーションパーク駐車場	1月～3月	533	227,700
	4月～12月	0	0
	小 計	533	227,700
石岡駅東口交通広場駐車場	1月～3月	320	212,310
	4月～12月	1,024	571,500
	小 計	1,344	783,810
石岡駅西口駅前広場駐車場	1月～3月	548	191,800
	4月～12月	1,887	699,700
	小 計	2,435	891,500
合 計		4,312	1,903,010

10 合併市町村幹線道路緊急整備支援事業について

(1) 指定路線

(単位：m)

路 線 名	延 長	幅 員
貝地・高浜線	1,300	17.0
村上・六軒線	250	22.0
上林・上曽線	4,200	15.0
美野里・八郷線	4,000	11.0
駅前・東ノ辻線	1,200	17.0
八郷・新治線(朝日トンネル)	1,850	7.5～9.0

(2) 委託契約・工事契約等の状況(30万円以上)

(単位：円)

事 業 名	業 者 名	契約年月日 (当初)	金 額
R5 市道 B7557 号線(上林・上 曽線)測量設計業務委託	(有)つくばスケール	R5.7.6	27,610,000
R5 市道 B7557 号線(上林・上 曽線)用地測量業務委託	総合開発企画(株)	R5.9.15	29,029,000
R5 市道 A3367 号線(駅前・東 ノ辻線)補償再算定業務委託	(株)トーホー測研	R5.9.27	1,672,000

事業名	業者名	契約年月日 (当初)	金額
R5 市道 B7557 号線（上林・上 曽線）構造物基礎検討業務委 託	(有)つくばスケール	R5. 9. 29	2, 739, 000
R5 市道 A3367 号線（駅前・東 ノ辻線）道路改良工事	千代田建設(株)	R5. 8. 9	18, 920, 000
R5 市道 A4055 号線（村上・六 軒線）樹木伐採工事	常南グリーンシステ ム(株)	R5. 8. 15	13, 255, 000
R5 市道 B7557 号線（上林・上 曽線）道路改良工事	(株)菱伸工営	R5. 9. 13	42, 416, 000
R5 市道 A3367 号線（駅前・東 ノ辻線）道路改良工事附帯工 事	千代田建設(株)	R5. 10. 18	913, 000

11 市営駅東駐車場について

(1) 委託契約の状況(30万円以上)

(単位：円)

事業名	業者名	契約年月日 (当初)	金額
令和5年度 石岡市営駅東駐 車場精算機保守点検等業務委 託	前野商事(株)	R5. 4. 1	686, 400

(2) 市営駅東駐車場利用状況

区 分		精算台数(台)	収入金額(円)
一 般(時間貸し)	1月～3月	7, 467	4, 370, 800
	4月～12月	27, 297	15, 860, 200
	小 計	34, 764	20, 231, 000
定 期	1月～3月	176	1, 655, 500
	4月～12月	577	5, 500, 000
	小 計	753	7, 155, 500
合 計		35, 517	27, 386, 500

12 公共交通関係協議会

名 称	構 成	目 的
茨城県常磐線整備促進期成同盟会	茨城県 20市町村	茨城県地域の経済発展に重要な役割をもつ常磐線の整備及び利用促進を図る。
水戸線整備促進期成同盟会	茨城県 12市町 2団体	水戸線の整備及び利用促進を図る。
常磐線東海道線乗り入れ推進協議会	茨城県 7市町 18団体	常磐線の輸送力強化と、さらに良質な輸送サービス提供の促進を図る。
茨城空港利用促進等協議会	茨城県 44市町村 44市町村議会 各種団体 企業	首都圏の一翼を担う空港としての機能を十分に発揮できるよう、茨城空港の利用促進を図り、地域の振興に寄与する。
茨城県公共交通活性化会議	茨城県 44市町村 交通事業者等	茨城県内におけるより良い公共交通の在り方について協議を行い、公共交通の活性化を図る。
茨城県南常磐線輸送力増強期成同盟会	7市町	茨城県南地域の発展に重要な役割をもつ常磐線の整備促進を図る。
県南地域公共交通確保対策協議会	茨城運輸支局 茨城県 14市町 交通事業者	茨城県南地域における広域的な公共交通ネットワークの構築を図る。
茨城県地域交通政策推進協議会	関東運輸局 茨城県 44市町村 交通事業者	茨城県地域公共交通計画の作成及び実施に関し必要な協議を行うとともに、地域住民の生活に必要な旅客輸送の確保に関し必要な協議を行う。
茨城県バス停留所安全性確保合同検討会	茨城県 44市町村 交通事業者 茨城県警察本部 常陸河川国道事務所 茨城運輸支局	路線定期運行を行う一般乗合旅客自動車運送事業におけるバス停留所の交通安全上の実態把握及び安全性確保対策を図る。

13 石岡市代替バス運行事業（板敷山前～恋瀬小学校～羽鳥駅）

区 分	利用者数
1月～3月	3,081人
4月～12月	8,551人
計	11,632人

14 石岡市乗合いタクシー運行事業

区 分	利用者数
1月～3月	7,659人
4月～12月	23,415人
計	31,074人

下 水 道 課

1 下水道の普及状況

(令和5年12月末現在)

区 分	流域関連公共下水道	公共下水道
供用開始区域	8 7 9 . 3 h a	5 2 6 . 7 h a
区 域 内 人 口	3 0 , 2 5 1 人	1 1 , 0 2 2 人
水 洗 化 人 口	2 9 , 1 6 2 人	6 , 5 5 5 人
水洗化普及率	9 6 . 4 %	5 9 . 5 %

2 令和5年度供用開始区域

(令和5年12月末現在)

区 分	流域関連公共下水道	公共下水道
地 区	—	—

3 受益者負担金徴収状況

(令和5年12月末現在)

区 分		調定額	収入済額	徴収率
流域関連公共下水道	5 年度	5, 130, 840 円	4, 733, 950 円	92. 3%
	過年度	16, 010, 850 円	251, 170 円	1. 6%
公共下水道	5 年度	6, 290, 000 円	6, 230, 000 円	99. 0%
	過年度	58, 082, 000 円	470, 000 円	0. 8%

4 使用料徴収状況

(令和5年12月末現在)

区 分		調定額	収入済額	徴収率
流域関連公共下水道	5 年度	376, 107, 787円	286, 613, 404円	76. 2%
	過年度	139, 512, 384円	82, 777, 554円	59. 3%
公共下水道	5 年度	108, 226, 360円	104, 681, 280円	96. 7%
	過年度	17, 368, 640円	12, 727, 336円	73. 3%

5 工事契約状況

流域関連公共下水道

(30万円以上 単位：円)

工 事 名	請負業者名	契約年月日 (当初)	金 額
R3 国補公下ストックマネジメント設備改築工事に伴う付帯工事第3号	九島産業 (株)	R5. 1. 6	682,000
令和4年度小計 (1月～3月)			682,000
(6.2 台風2号) R5 市単公下管路応急復旧工事第2号	小桜建設 (株)	R5. 6. 8	561,000
(6.2 台風2号) R5 市単公下管路応急復旧工事第3号	福井建設 (株)	R5. 6. 8	759,000
令和5年度流域関連公共下水道No.20 ポンプ場No.1 ポンプ逆止弁交換工事	(株) プラントサービス	R5. 6. 27	1,188,000
(6.2 台風2号) R5 市単公下管路本復旧第1号工事	(有) 福田工務店	R5. 8. 7	1,265,000
(6.2 台風2号) R5 市単公下管路本復旧第2号工事	(株) 岡崎土建	R5. 9. 6	4,070,000
令和5年度流域関連公共下水道No.10 ポンプ場着脱装置交換工事	(株) プラントサービス	R5. 11. 13	528,000
令和5年度石岡第2中継ポンプ場換気ファン交換工事	(株) 第一テクノ 茨城営業所	R5. 6. 7	792,000
R5 国補石岡第2中継ポンプ場ストックマネジメント設備改築工事	昱 (株) 茨城支店	R5. 6. 15	89,100,000
R5 市単公下第4号工事	(株) 長谷川工務店	R5. 7. 28	2,728,000
R5 市単公下マンホールポンプ設置第1号工事	昱 (株) 茨城支店	R5. 8. 9	12,023,000
令和5年度流域関連公共下水道33 ポンプ場No.2 ポンプ交換工事	中沢機工 (株)	R5. 8. 14	6,864,000
R4 国補・市単公下合併第1号工事	(株) 岡崎土建	R5. 8. 14	53,097,000
R4 国補公下第1号工事	(有) 路川工務店	R5. 8. 15	28,545,000
R5 市単公下マンホール蓋交換工事第3号	篠崎建設 (株)	R5. 8. 23	1,540,000
R4・R5 国補・市単公下合併第1号工事	(株) 木村工務店	R5. 9. 13	44,088,000
R5 市単公下第1号工事	千代田建設 (株)	R5. 9. 15	1,595,000
令和5年度流域関連公共下水道No.1 ポンプ場No.2 ポンプ交換工事	昱 (株) 茨城支店	R5. 9. 26	990,000
R5 市単公下マンホール蓋交換工事第7号	東亜興業 (株)	R5. 10. 3	1,144,000
R4・R5 国補・市単公下合併第2号工事	市村土建 (株)	R5. 10. 12	43,758,000

工 事 名	請負業者名	契約年月日 (当初)	金 額
R5 市単公下第 5 号工事	(有)福田工務店	R5. 10. 30	913, 000
R5 市単公下第 3 号工事	(株) 足立工務店	R5. 11. 21	2, 409, 000
令和 5 年度流域関連公共下水道No.3 ポンプ 場逆止弁等交換工事	(株) プラントサービス	R5. 12. 14	1, 127, 500
R5 国補公下流量計設置工事	太陽計測 (株) つくば営業所	R5. 12. 26	16, 060, 000
令和 5 年度小計 (4 月～ 1 2 月)			315, 144, 500
合計 (1 月～ 1 2 月)			315, 826, 500

公共下水道

(3 0 万円以上 単位 : 円)

工 事 名	請負業者名	契約年月日 (当初)	金 額
R3・R4国補特環合併第1号管渠工事に伴 う関連付帯工事	(株) 長谷川工務店	R5. 1. 16	990, 000
R4市単特環マンホール蓋交換工事第2号	(株) 三企工業	R5. 1. 27	1, 265, 000
令和4年度前島第1マンホールポンプ場 投込式水位計交換工事	(株) 第一テクノ 茨城営業所	R5. 3. 1	814, 000
令和 4 年度小計 (1 月～ 3 月)			3, 069, 000
令和5年度小幡堀之内マンホールポンプ 場等ポンプ交換工事	(株) 進貢	R5. 4. 28	6, 930, 000
令和5年度柿岡館第2マンホールポンプ 場逆止弁等交換工事	(株) プラントサービス	R5. 5. 16	1, 232, 000
R4・R5国補特環単独合併第1号管渠工事	福井建設 (株)	R5. 6. 15	34, 100, 000
令和5年度八郷中継ポンプ場給気ファン 交換工事	荏原実業 (株) 茨城営業所	R5. 6. 26	1, 100, 000
R5市単特環マンホール蓋交換工事	(株) 三企工業	R5. 6. 28	2, 827, 000
令和5年度パセオパルクマンホールポン プ場投込式水位計交換工事	(株) 第一テクノ 茨城営業所	R5. 7. 3	902, 000
令和5年度長堀マンホールポンプ場等ポ ンプ交換工事	(株) 進貢	R5. 7. 5	6, 952, 000
R5市単特環舗装復旧工事第1号	佐藤造園土木 (株)	R5. 7. 10	3, 465, 000
令和5年度八郷水処理センター光ケーブ ル撤去工事	(株) トミデン	R5. 8. 9	605, 000

工 事 名	請負業者名	契約年月日 (当初)	金 額
R5市単特環マンホール蓋交換工事第2号	九島産業 (株)	R5. 8. 30	1, 265, 000
令和5年度下林竜ノ口第1マンホールポンプ場No.2ポンプ交換工事	(株) 進貢	R5. 9. 6	3, 300, 000
令和5年度南山崎第一マンホールポンプ場吐出配管修繕工事	(株) プラントサービス	R5. 9. 7	1, 256, 200
R5市単特環舗装本復旧第1号工事	(株) 木村工務店	R5. 9. 13	10, 901, 000
令和5年度八郷中継ポンプ場脱臭ファン修繕工事	荏原実業 (株) 茨城営業所	R5. 9. 14	539, 000
令和5年度八郷中継ポンプ場非常用発電機始動用蓄電池交換工事	東神電池工業 (株)	R5. 9. 26	1, 188, 000
令和5年度八郷水処理センター送風機インバータ修繕工事	荏原実業 (株) 茨城営業所	R5. 10. 16	935, 000
令和5年度八郷中継ポンプ場無停電電源装置交換工事	東神電池工業 (株)	R5. 11. 9	1, 210, 000
令和5年度下川橋マンホールポンプ場No. 2ポンプ交換工事	(株) 進貢	R5. 11. 21	2, 167, 000
令和5年度八郷水処理センター点検口修繕工事	(株) 進貢	R5. 12. 4	649, 000
令和5年度八郷水処理センター汚泥棟エアコン交換工事	飯島電設工業 (株)	R5. 12. 14	352, 000
令和5年度八郷水処理センター汚泥供給濃度計修繕工事	荏原実業 (株) 茨城営業所	R5. 12. 27	2, 365, 000
令和5年度小計 (4月～12月)			84, 240, 200
合計 (1月～12月)			87, 309, 200

6 委託契約状況

流域関連公共下水道

(30万円以上 単位：円)

事業名	委託業者名	契約年月日 (当初)	金額
令和4年度小計(1月～3月)			0
設備管理業務委託(石岡第1中継ポンプ場・石岡第2中継ポンプ場・流域関連マンホールポンプ場)	(株) プラントサービス	R5. 4. 1	16,590,627
令和5年度流域関連公共下水道水質分析業務委託	東京テクニカル・サービス(株) 茨城支店	R5. 4. 1	5,720,000
令和5年度電気工作物保安管理業務委託(石岡第1・第2中継ポンプ場)	小山電気保安管理事務所	R5. 4. 1	594,000
R5市単公下積算業務委託	(一財) 茨城県建設技術公社	R5. 5. 26	4,074,400
R5国補公下資材価格調査業務委託	(一財) 経済調査会	R5. 5. 31	616,000
R5市単公下基本設計等業務委託	大東虎ノ門設計(株)	R5. 7. 6	39,182,000
R5国補石岡第2ポンプ場ストックマネジメント設備改築工事施工管理業務委託	(株) N J S 茨城出張所	R5. 7. 11	5,280,000
R5国補公下ストックマネジメント管路施設改築設計業務委託	大東虎ノ門設計(株)	R5. 8. 9	5,335,000
R5国補公下下水道台帳作成業務委託	国際航業(株) 水戸営業所	R5. 9. 8	2,750,000
R5市単公下山王川排水区浸水想定区域図作成業務委託	(株) N J S 茨城出張所	R5. 11. 9	12,650,000
R5市単公下管路施設改築設計業務委託	大東虎ノ門設計(株)	R5. 11. 10	10,087,000
令和5年度小計(4月～12月)			102,879,027
合計(1月～12月)			102,879,027

公共下水道

(30万円以上 単位：円)

事業名	委託業者名	契約年月日 (当初)	金額
令和4年度小計(1月～3月)			0
汚泥運搬業務委託(八郷水処理センター)	小松崎運輸(有)	R5. 4. 1	3,197,700
八郷水処理センター汚泥処理業務委託その1	日立セメント(株)	R5. 4. 1	3,505,491
八郷水処理センター汚泥処理業務委託その2	(株) カツタ	R5. 4. 1	4,494,072

事業名	委託業者名	契約年月日 (当初)	金額
八郷水処理センター汚泥処理業務委託その3	(有) 鬼澤商事	R5. 4. 1	3, 092, 760
施設管理業務委託 (八郷水処理センター・八郷中継ポンプ場・マンホールポンプ場)	水 i n g AM(株) 東関東営業所	R5. 4. 1	74, 501, 840
令和5年度電気工作物保安管理業務委託 (八郷水処理センター・八郷中継ポンプ場)	小山電気保安管理事務所	R5. 4. 1	416, 900
R4国補八郷水処理センターストックマネジメント設備改築工事施工監理業務委託	(株) N J S 茨城出張所	R5. 4. 18	4, 510, 000
R5市単公下積算業務委託	(一財) 茨城県建設技術公社	R5. 5. 26	2, 085, 600
石岡市八郷処理区全体計画 (汚水) 見直し業務委託	(株) 日産技術コンサルタント茨城事務所	R5. 8. 4	10, 409, 611
R5国補特環単独合併下水道台帳データベース作成業務委託	(株) オオバ茨城営業所	R5. 9. 5	2, 530, 000
令和5年度小計 (4月～12月)			108, 743, 974
合計 (1月～12月)			108, 743, 974

7 移設補償

流域関連公共下水道

(単位：件、円)

区分	件数	金額
上水道等移設補償費 (1月～3月)	1	261, 101
上水道等移設補償費 (4月～12月)	1	13, 015
計	2	274, 116

公共下水道

区分	件数	金額
上水道等移設補償費 (1月～3月)	1	770, 000
上水道等移設補償費 (4月～12月)	0	0
計	1	770, 000

8 農業集落排水事業概要

(令和5年12月末現在)

地 区 名	出し山地区	関川地区	石岡西部地区
事 業 場 所	東府中、行里川、八軒台	三村、井関、石川	鹿の子二丁目、四丁目、並木、柏原町、染谷、村上、大砂
供 用 開 始	平成7年6月1日	平成13年6月1日	平成19年9月1日
区域内人口	435人	1,167人	1,417人
水洗化人口	385人	884人	987人
水洗化普及率	88.5%	75.7%	69.7%
地 区 名	東成井第1地区	東成井第2地区	恋瀬地区
事 業 場 所	東成井、真家	東成井、真家	大塚、龍明、宇治会
供 用 開 始	平成7年4月1日	平成7年4月1日	平成25年10月1日
区域内人口	702人	528人	441人
水洗化人口	624人	480人	137人
水洗化普及率	88.9%	90.9%	31.1%

9 農業集落排水分担金徴収状況

(令和5年12月末現在)

区 分		調定額	収入済額	徴収率
出 し 山 地 区	5年度	0円	0円	0.0%
	過年度	0円	0円	0.0%
関 川 地 区	5年度	0円	0円	0.0%
	過年度	0円	0円	0.0%
石 岡 西 部 地 区	5年度	440,240円	440,240円	100.0%
	過年度	1,276,570円	220,120円	17.2%
東 成 井 地 区	5年度	380,000円	380,000円	100.0%
	過年度	0円	0円	0.0%
恋 瀬 地 区	5年度	329,730円	0円	0.0%
	過年度	648,650円	0円	0.0%