

令和 元 年

事 務 に 関 す る 説 明 書



茨 城 県 石 岡 市



## 目次

石岡市行政機構図	1
市長公室	
秘書広聴課	3
政策企画課	7
行革推進課	12
総務部	
総務課	13
防災対策課	19
契約検査課	22
情報政策課	23
財務部	
財政課	25
管財課	33
税務課	38
収納対策課	43
生活環境部	
生活環境課	45
まちづくり協働課	53
市民課	57
保険年金課	61
水道課	74
市民会館	78

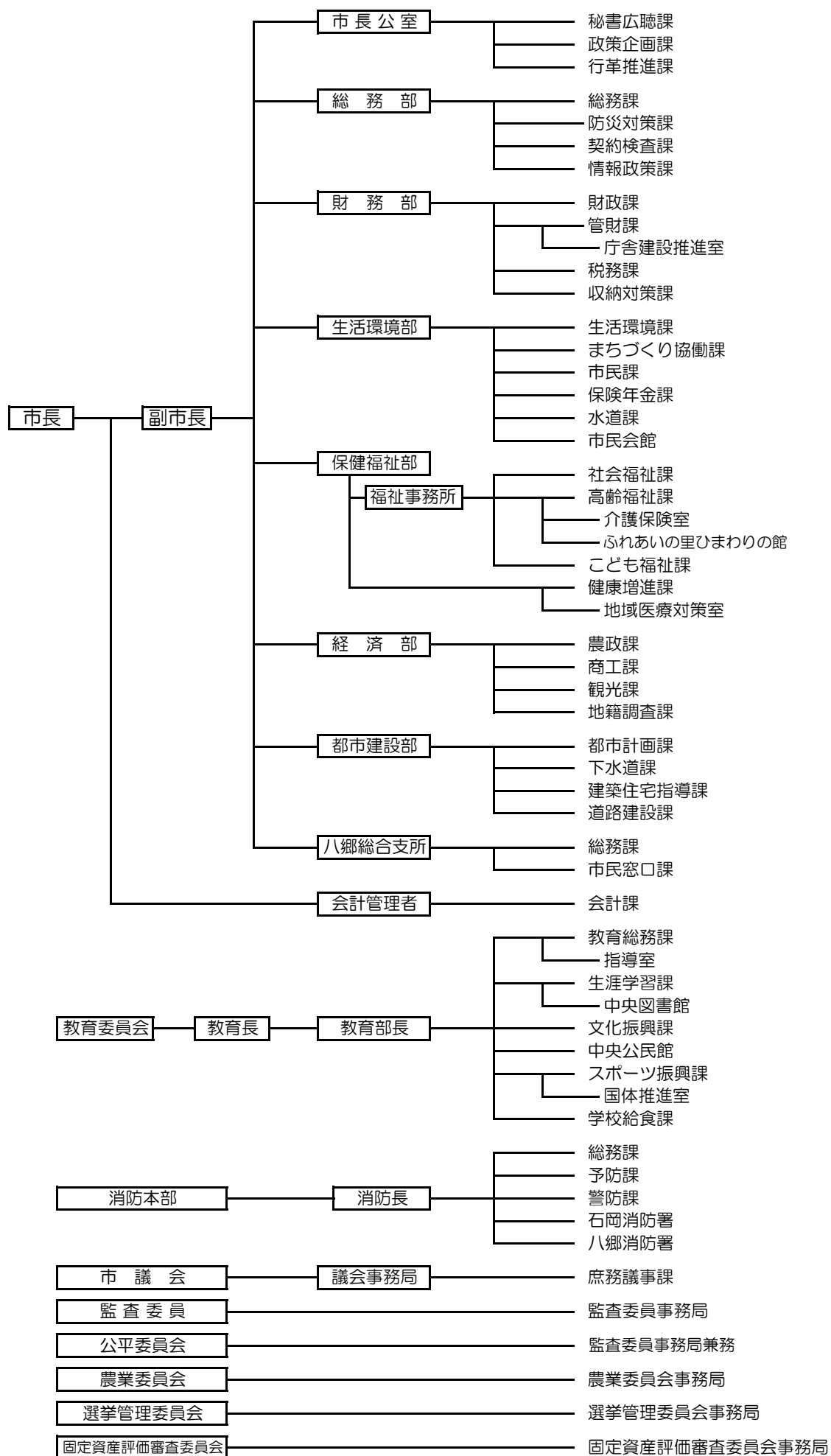
保 健 福 祉 部	
社 会 福 祉 課	・ ・ ・ ・ ・ 81
高 齢 福 祉 課	・ ・ ・ ・ ・ 85
こ ども 福 祉 課	・ ・ ・ ・ ・ 98
健 康 増 進 課	・ ・ ・ ・ ・ 104
経 済 部	
農 政 課	・ ・ ・ ・ ・ 113
商 工 課	・ ・ ・ ・ ・ 117
観 光 課	・ ・ ・ ・ ・ 119
地 籍 調 査 課	・ ・ ・ ・ ・ 128
都 市 建 設 部	
都 市 計 画 課	・ ・ ・ ・ ・ 131
下 水 道 課	・ ・ ・ ・ ・ 142
建 築 住 宅 指 導 課	・ ・ ・ ・ ・ 151
道 路 建 設 課	・ ・ ・ ・ ・ 153
八 郷 総 合 支 所	
総 務 課	・ ・ ・ ・ ・ 165
市 民 窓 口 課	・ ・ ・ ・ ・ 172
会 計 課	・ ・ ・ ・ ・ 183
議 会 事 務 局	
庶 務 議 事 課	・ ・ ・ ・ ・ 189
監 査 委 員 事 務 局	・ ・ ・ ・ ・ 203
石岡市及び事務組合公平委員会	・ ・ ・ ・ ・ 205

農 業 委 員 会 事 務 局	・ ・ ・ ・ ・	207
選挙管理委員会事務局	・ ・ ・ ・ ・	211
固定資産評価審査委員会事務局	・ ・ ・ ・ ・	215
教 育 委 員 会 事 務 局		
教 育 総 務 課	・ ・ ・ ・ ・	217
生 涯 学 習 課	・ ・ ・ ・ ・	235
文 化 振 興 課	・ ・ ・ ・ ・	244
中 央 公 民 館	・ ・ ・ ・ ・	249
ス ポ ー ツ 振 興 課	・ ・ ・ ・ ・	254
学 校 給 食 課	・ ・ ・ ・ ・	257
消    防    本    部		
総    務    課	・ ・ ・ ・ ・	261
予    防    課	・ ・ ・ ・ ・	266
警    防    課	・ ・ ・ ・ ・	268
石 岡 消 防 署	・ ・ ・ ・ ・	271
八 郷 消 防 署	・ ・ ・ ・ ・	275



## 石岡市行政機構図

平成31年4月1日現在







# 市長公室

秘	書	広	聴	課
政	策	企	画	課
行	革	推	進	課



# 秘書広聴課

## 1 市長会関係について（茨城県市長会）

開催日	場 所	件 名
1月22日	水戸京成ホテル	<p>平成31年第1回市長会</p> <p>(1) 選任事項 本会副会長の補欠選挙について</p> <p>(2) 報告事項 ①4団体連絡会議の平成31年度県政に対する要望事項について ②要望活動の実施状況について</p> <p>(3) 議決事項 ①平成31年度事業計画について ②平成31年度歳入歳出予算 ③民間自治功労者の表彰選考について</p> <p>(4) 協議事項 ①市長の推薦について ②平成32年度全国市長会関東支部役員会及び総会の日程について ③平成31年度市長会及び関連団体行事予定について ④茨城県地域医療支援センターの機能見直しについて ⑤「いばらき健康寿命日本一プロジェクト推進事業」における「ヘルスケアポイント構築事業（市町村との協働事項）」について</p> <p>(5) その他</p>
5月8日	茨城県 市町村会館	<p>令和元年第2回市長会</p> <p>(1) 選任事項 ①次期本会役員の選任について ②次期本会常任委員会委員の選任について ③次期全国市長会役員の推薦について ④次期全国市長会関東支部役員の推薦について ⑤茨城県市町村総合事務組合議会議員の互選について ⑥茨城県市町村負担金審議委員会委員の推薦について ⑦本会常務理事の選任同意について</p> <p>(2) 報告事項 ①全国市長会関東支部総会提出議案について ②風しんに関する追加的対策の実施に係る財政措置等に関する緊急決議（案）について ③茨城県への申し入れについて</p> <p>(3) 協議事項 ①市長の推薦について ②先進地行政視察の実施について</p>

開催日	場 所	件 名
		③市町村長自治研究会の実施について ④参議院議員選挙候補者の推薦について ⑤外国人材の活躍促進について ⑥森林経営管理制度（森林経営管理法）について ⑦2020年「第23回全国農業担い手サミット」の開催について （4）その他
8月27日	茨城県 市町村会館	令和元年第3回市長会 （1）選任事項 本会副会長の補欠選任について （2）認定事項 平成30年度歳入歳出決算の認定について （3）協議事項 ①令和2年度県政に対する要望事項について ②茨城県における性的マイノリティへの支援策について ③豚コレラ侵入防止のための事業について （4）その他 ①（公財）茨城県市町村振興協会の事業報告について ②平成30年7月豪雨における職員派遣に対する御礼及び継続的な支援等について ③その他 日本ベトナム友好協会茨城県連合会の取り組みについて

## 2 表彰について

（単位：人）

表 彰 区 分	自治	市政功労	一般	寄 附	職 員	計
1月～3月	0	0	0	0	30	30
4月～12月	1	3	10	4	0	18
計	1	3	10	4	30	48

## 3 後援名義使用承認について

（単位：件）

事 業 区 分	観 光 ・ イ ベ ン ト 関 係	文 化 ・ 芸 能 関 係	音 楽 関 係	教 育 関 係	福 祉 関 係	ス ポ ー ツ 関 係	計
1月～3月	5	0	1	0	0	5	11
4月～12月	17	6	6	1	4	6	40
計	22	6	7	1	4	11	51

#### 4 「広報いしおか」の編集発行について

発 行	発行部数	配 布 先
毎月1日・15日 (年24回発行)	25,500部	市内全世帯, 市内公共施設, 市内小中学校, 県関係機関, JR石岡・高浜駅, 市内コンビニエンスストア, JAひたち野, JAやさと, 市内各金融機関, 市内各郵便局, その他個人発送 高齢・病弱・障がい等 (6件6部)

#### 5 市テレホンサービスの利用について (単位: 件)

区 分	件 数
1月～ 3月	20
4月～12月	71
計	91

#### 6 市ホームページへのアクセスについて (単位: 件)

区 分	件 数
1月～ 3月	46,194
4月～12月	162,940
計	209,134

#### 7 各種相談について (単位: 件)

区 分	法律相談	行政相談	市民相談	計
1月～ 3月	62	1	39	102
4月～12月	185	7	51	243
計	247	8	90	345

#### 8 行政相談委員について

委 員	任 期	就 任 年 月 日	設 置 根 拠	活 動 状 況
3人	2年	平成31年4月1日	行政相談委員法 第2条	行政サービスに関する 苦情や相談

#### 9 請願・陳情・要望の受付について (単位: 件)

区 分	請願・陳情・要望
1月～ 3月	13
4月～12月	60
計	73

１０ 市長へのたよりの受付について (単位：件)

区 分	件 数
１月～ ３月	３１
４月～１２月	１２２
計	１５３

１１ 社会を明るくする運動実施行事について (単位：回)

区 分	講演会	P K大会	街頭活動	作文募集	計
１月～ ３月	１	０	０	０	１
４月～１２月	０	１	２	１	４
計	１	１	２	１	５

１２ 『市長と語ろう』タウンミーティングについて

開催日	団体名	参加者	テーマ
１月１６日	歴史ボランティアの会	１４人	歴史・文化を生かしたまちづくり
１月２４日	私立幼稚園連絡会	１０人	子育て環境について
１月２５日	石岡市社会福祉協議会	９人	地域で助け合うまちづくり
１月２７日	フレンドシップ石岡	１０人	グローバル化社会への対応
２月１２日	石岡地区保護司会	１７人	サポートセンター開設について
小 計	５回	６０人	
７月９日	石岡アート協会	１２人	美術展の会場確保などについて
８月２２日	御前山いきいきクラブ	１２人	いきいきクラブの活動を通して
９月２０日	御幸通り商店街振興組合	８人	御幸通り商店街とまちづくり
１２月２日	石岡商工会議所商業部会	８人	商業活性化策等について
１２月１６日	市内在住の女性グループ	１５人	住みよい町づくりについて
小 計	５回	５５人	
計	１０回	１１５人	

# 政策企画課

## 1 庁議

市行政各部門の基本方策を総合的視野から策定し、かつ、その推進に当たって相互の連絡調整を図るため庁議を開催する。

構成員	幹事	設置根拠	開催状況	
18人	4人	石岡市庁議規程第1条	1月～3月	4月～12月
			3回	9回

## 2 協議会等

名 称	構 成	目 的
図柄入り土浦ナンバー推進協議会	13市町村	土浦ナンバー管轄区域内の登録自動車（自家用及び事業用）及び軽自動車（二輪車を除く）を対象とした図柄入りナンバープレートの普及推進により、地域振興を図るとともに、地域住民の愛着心や誇りの醸成と地域の一体感を育む。
霞ヶ浦二橋建設促進期成同盟	11市町村	霞ヶ浦を縦断する二橋の早期実現を図り、千葉茨城道路等の整備を促進する。
霞ヶ浦環境創造事業推進協議会	国 茨城県 12市町村 企業等	「霞ヶ浦環境創造ビジョン」に基づき、霞ヶ浦の豊かな自然環境とのバランスを保ち、霞ヶ浦流域や湖岸地域の発展を図るため、豊かな地域資源を活かした取り組みを促進し交流人口拡大及び地域活性化を図る。
霞ヶ浦導水事業建設促進協議会	茨城県 37市町村	霞ヶ浦、利根川及び那珂川を結ぶトンネルの整備を促進し、水質浄化、既得用水の補給等による流水の正常な機能の維持及び増進、並びに新規都市用水の確保を図る。

名 称	構 成	目 的
つくば霞ヶ浦りんりんロード利活用推進協議会	茨城県 14市町村 企業等	水郷筑波地域におけるつくば霞ヶ浦りんりんロードを核としたサイクリングエリアの認知度向上及び安全な走行環境整備等に取り組むことにより、交流人口の拡大、地域の活性化を図る。

### 3 石岡市総合計画審議会

定数	任期	就任年月日	設 置 根 拠	活動状況
20人	2 年	平成30年 9 月 25 日	石岡市総合計画審議会条例第 1 条	2 回

### 4 委託契約の状況 (10万円以上)

(単位：円)

事 業 名	委託業者名	契約年月日 (当初)	金額
平成30年度地域おこし協力隊活動支援事業（活動報告会）	㈱まち未来いしおか	平成31年1月25日	209, 999
平成30年度地域おこし協力隊活動支援事業（常陸風土記の丘茅プロジェクト）	一般財団法人 石岡市産業文化事業団	平成31年2月28日	216, 000
平成31年度地域おこし協力隊活動支援事業（常陸風土記の丘茅プロジェクト栽培実証）	一般財団法人 石岡市産業文化事業団	平成31年4月2日	300, 000
平成31年度東京圏魅力PR業務	石岡市観光協会	平成31年4月15日	214, 644
令和元年度地域おこし協力隊活動支援事業（常陸風土記の丘茅プロジェクト幡種栽培）	一般社団法人 石岡市産業文化事業団	令和元年6月3日	300, 000
令和元年度文京区交流ツアー実施業務（9月14日分）	東武トップツアーズ㈱ 水戸支店	令和元年7月1日	245, 050
令和元年度石岡市サイクリングイベント開催業務委託	石岡市観光協会	令和元年7月2日	148, 200
令和元年度石岡市民満足度調査データ入力業務委託	国立大学法人茨城大学	令和元年7月5日	394, 879



事業名	委託業者名	契約年月日 (当初)	金額
令和元年度地域おこし協力隊活動支援事業（カンバンケンチクグッズ試作品作成）	(株)まち未来いしおか	令和元年7月12日	300,000
令和元年度地域おこし協力隊活動支援事業（カンバンケンチクグッズ商品化）	(株)まち未来いしおか	令和元年8月1日	300,000
令和元年度地域おこし協力隊活動支援事業（made from at ishioka木材活用）	特定非営利活動法人アグリやさと	令和元年8月1日	300,000
令和元年度石岡市人口ビジョン・総合戦略策定支援業務委託	(株)常陽産業研究所	令和元年8月2日	1,870,000
令和元年度文京区交流ツアー実施業務（11月6日分）	東武トップツアーズ(株)水戸支店	令和元年9月24日	295,900
石岡移住ツアー実施業務（11月9日分）	東武トップツアーズ(株)水戸支店	令和元年9月24日	271,752
サイクリングラック作成設置業務委託	(株)サシノベルテ	令和元年11月8日	495,000
ハイクリングイベント企画運営業務委託	(株)シンコーシステム	令和元年12月17日	296,450

## 5 一定面積以上の土地取引があった場合の事後届出（国土利用計画法第23条）

(単位：件)

区分	届出件数
1月～3月	3
4月～12月	6
計	9

## 6 新市建設計画の進行管理について

区分	事務の概要
合併特例事業	合併特例事業の全体計画，進行管理

## 7 石岡市男女共同参画審議会について

定数	任期	就任年月日	設置根拠	活動状況
12人	2年	平成30年4月1日	石岡市男女共同参画条例第17条	2回

## 8 男女共同参画セミナーについて

セミナー名	実施時期	参加者
いま職場に求められるハラスメント対策 ～ハラスメントのない職場づくり～	8月6日	19人
男性も女性も元気いっぱいウォーキング講座	11月16日	15人
育児と仕事の両立に向けて ～パパとママがいつも笑顔でいられるコツ～	11月30日	12人

## 9 女性のための困りごと相談について

(単位：件)

区 分	面接相談	電話相談	計
1月～3月	6	0	6
4月～12月	15	3	18
計	21	3	24

## 10 国際交流施策推進事業補助金について

(単位：件)

補助対象者	補 助 対 象 事 業	申請件数
国際交流に関する事業を行う団体	地域社会の国際化に寄与し、幅広い分野における国際交流を推進するための国際交流に資する活動を行う団体が実施する事業	3

## 1 1 各種統計調査について

調査の名称	実施時期	調査の概要・目的	調査員数	主管省 庁名
工業統計調査	6月1日	「製造業」に属する事業所を対象に、工業の実態を明らかにすることを目的とする。	指導員 1人 調査員 9人	経済 産業省
経済センサス 基礎調査	6月～3月	全ての産業分野における事業所の活動状態等の基本的構造を全国及び地域別に明らかにするとともに、事業所・企業を対象とする各種統計調査の母集団情報を整備することを目的とする。	調査員 9人	経済 産業省
全国家計構造 調査	10月～11月	国民生活の実態について家計の収支及び貯蓄・負債，耐久消費財，住宅・土地などの家計資産を総合的に調査し，全国及び地域別の世帯の消費・所得・資産に係る水準，構造，分布などを明らかにすることを目的とする。	指導員 1人 調査員 4人	総務省

# 行 革 推 進 課

## 1 石岡市行財政改革推進委員会について

定数	任期	就任年月日	設置根拠	活動状況
10人以内	3年	令和元年7月7日	石岡市行財政改革推進委員会条例第1条	2回

## 2 石岡市公共施設等総合管理計画委員会について

定数	任期	就任年月日	設置根拠	活動状況
10人以内	3年	令和元年7月1日	石岡市公共施設等総合管理計画委員会条例第1条	3回

## 3 公共施設等総合管理計画・行財政改革・指定管理者制度に関する市の内部組織について

名称	構成	所掌事項等	活動状況
石岡市公共施設等総合管理計画推進本部	副市長ほか各部長等	公共施設等総合管理計画の推進に関すること。	4回
石岡市行財政改革推進本部	副市長ほか各部長等	行財政改革大綱の進捗及び管理に関すること。	3回
石岡市指定管理者制度運営委員会	副市長ほか各部長等	公の施設の指定管理候補者の選定審査に関すること。	3回

# 総務部

総務課	総務課	総務課	総務課	総務課
防災	防災	防災	防災	防災
契約	契約	契約	契約	契約
情報	情報	情報	情報	情報



# 総 務 課

## 1 市議会について

区 分	定 例 会		臨 時 会		計
	1月～3月	4月～12月	1月～3月	4月～12月	
回 数	1 回	3 回	0 回	1 回	5 回
市長提出 議案件数	65 件	60 件	0 件	5 件	130 件

## 2 公告式について

(単位：件)

区 分	条 例	規 則	告 示	訓 令	計
1 月 ～ 3 月	45	15	190	5	255
4 月 ～ 12月	19	21	345	3	388
計	64	36	535	8	643

## 3 石岡市情報公開審査会について

定 数	任 期	就 任 年 月 日	設 置 根 拠	活 動 状 況
5人	2年	平成29年12月1日	石岡市情報公開条例 第13条	1 回

## 4 石岡市個人情報保護審査会について

定 数	任 期	就 任 年 月 日	設 置 根 拠	活 動 状 況
5人	2年	平成29年12月1日	石岡市個人情報保護 条例第23条	2 回

# 5 職員数について

(令和元年12月末現在, 単位: 人)

区 分			定 数	本庁職員数	支所職員数	合 計
市長の事務部局	市長公室			24		24
	総務部			29		29
	財務部			42		42
	生活環境部			63		63
		市民会館		再任用 1		再任用 1
				(2)		(2)
	保健福祉部			131		131
				再任用 5		再任用 5
		地域包括支援センター		(12)		(12)
				再任用 (1)		再任用 (1)
		ひまわりの館		(2)		(2)
		石岡保健センター		(14)		(14)
				再任用 (1)		再任用 (1)
		八郷保健センター		(10)		(10)
		第1保育所		(4)		(4)
		第2保育所		(3)		(3)
		やさと中央保育所		(9)		(9)
		地域子育て支援センター		(2)		(2)
		みなみ保育所		(8)		(8)
		園部保育所		(9)		(9)
				再任用 (3)		再任用 (3)
		児童館		(1)		(1)
		児童センター		(1)		(1)
	経済部			23	17	40
				再任用 1		再任用 1
	都市建設部			48	8	56
	八郷総合支所				20	20
					再任用 2	再任用 2
		恋瀬出張所			再任用 (2)	再任用 (2)
		園部出張所			(1)	(1)
	会計課			7		7
	計		500	367	45	412
				再任用 7	再任用 2	再任用 9
公営企業管理者の事務局の職員 (水道課)			(10)	(8)		(8)
議会事務局			12	8		8
監査委員の事務局			4		4	4
農業委員会の事務局			10		6	6
教育委員会事務局及び教育機関	事務局				73	73
					再任用 10	再任用 10
		中央図書館			(8)	(8)
		中央公民館			(8)	(8)
					再任用 (4)	再任用 (4)
		府中地区公民館			(1)	(1)
		東地区公民館			(1)	(1)
		城南地区公民館			(1)	(1)
		国府地区公民館			(1)	(1)
		石岡運動公園			(1)	(1)
					再任用 (2)	再任用 (2)
		八郷総合運動公園			(2)	(2)
					再任用 (2)	再任用 (2)
		石岡給食センター			(10)	(10)
		八郷給食センター			(3)	(3)
		中学校			(3)	(3)
					再任用 (2)	再任用 (2)
	計		120		73	73
					再任用 10	再任用 10



区 分	定 数	本庁職員数	支所職員数	合 計
選挙管理委員会	26	(17)	(8)	(25)
公平委員会	4		(4)	(4)
固定資産評価審査委員会	2	(2)		(2)
消防本部及び消防署	135	133		133
派遣職員		12		12
		再任用 1		再任用 1
出向（消防署）		再任用 2		再任用 2
合 計		520 再任用 10	128 再任用 12	648 再任用 22

( ) は内数

## 6 職員の任免状況

1月～3月（単位：人）

採 用	退 職					
	普通	勸奨	定年	死亡	その他	計
-	5	2	17	1		25
(-)	(-)	(-)	(-)	(-)	(12)	(12)

4月～12月（単位：人）

採 用	退 職					
	普通	勸奨	定年	死亡	その他	計
31						0
(13)	(1)	(-)	(-)	(-)	(-)	(1)

※ ( ) 内は、再任用短時間勤務職員数を別掲

## 7 給与について

(1) 平均給料

(令和元年12月末現在, 単位：人, 円)

級	行 政 職		消 防 職		技能労務職	
	人員	平均給料月額	人員	平均給料月額	人員	平均給料月額
1 級	87	192,683	22	195,114		
2 級	120	233,513	19	237,021		
3 級	77	313,462	25	263,180	3	280,733
4 級	83	326,428	29	331,686	15	312,167
5 級	97	371,181	27	389,641		
6 級	17	401,694	10	421,370		
7 級	16	429,438	1	431,500		
計	497	293,198	133	301,953	18	306,928

※ 再任用短時間勤務職員を除く。

(2) 職員手当

(令和元年12月末現在, 単位：人, 円)

区 分	支 給 者 数	平 均 支 給 月 額
扶 養 手 当	284	21,105
通 勤 手 当	514	6,493
管 理 職 手 当	166	41,883
住 居 手 当	115	25,921

※ 再任用短時間勤務職員を除く。

## 8 職員の健康診断等の実施状況について

(単位：人)

区 分	実 施 時 期	受診者数
生活習慣病健診	1月17日，30日，2月4日，18日， 19日，3月8日	317
肺がん検査（喀痰検査）	1月17日，30日，2月4日，18日， 19日，3月8日	22
大腸がん検査	1月17日，30日，2月4日，18日， 19日，3月8日	24
肝炎検査	1月17日，30日，2月4日，18日， 19日，3月8日	8
胃の集団検診	1月7日	26
子宮がん検査	8月23日，24日，28日，9月6日， 7日，9日，10月16日，17日	10
乳がん検査	8月23日，24日，28日，9月6日， 7日，9日，10月16日，17日	5

## 9 職員研修について（職場外研修）

1月～3月

研修の名称		対象者	回数	日数	受講者数
一般研修	障害者差別解消研修	新任課長，新規採用職員	2回	半日	32
	メンタルヘルス研修	係長級職員	4回	半日	106
	A E D講習会	指定職員	2回	半日	43
	公文書管理実地研修	指定職員	-	-	29
	人事評価実務者研修	人事担当者	1回	1日	3
派遣研修	茨城県自治研修所研修	指定職員	-	-	1
	市町村職員中央研修所研修	指定職員	-	-	1
	IT調達関連講座	指定職員	4回	1日	5

4月～12月①

研修の名称		対象者	回数	日数	受講者数
基本研修	第1部課程研修1期	新規採用職員	1回	5日	29
	第1部課程研修2期	新規採用職員(消防職除く)	2回	1日	20
	第1部課程研修3期	新規採用職員(消防職除く) 前年度未受講者含む	1回	1.5日	21
	第2部課程研修	平成28年度採用職員(採用4年目の職員)	1回	2日	24
	第3部課程研修	平成26年度採用職員(採用6年目の職員)	1回	2日	17
一般研修	人事評価実務者研修	人事担当者	1回	1日	3
	第1回評価者研修	部長～課長, 消防長～司令	2回	半日	85
	第2回評価者研修	部長～課長, 消防長～司令	2回	半日	48
	消防職評価者研修	消防長～司令	1回	半日	30
	被評価者研修	課長補佐～主事補, 技能労務職, 消防司令補～消防士	9回	半日	420
	公文書管理研修	参事級以下	6回	半日	410
	課題解決力研修	主幹～主事級職員	1回	1日	28
	プレゼンテーション研修	主幹～主事級職員	1回	1日	22
	クレーム対応研修	係長～主事級職員	2回	半日	43
	ワークライフバランス研修	係長～主事級職員	2回	半日	46
	接遇研修	係長～主事級職員	2回	半日	45
	情報発信力向上研修	希望職員	2回	半日	79
	法務研修	希望職員	1回	1日	9
	2法研修	主任～主幹級の指定・希望職員	1回	半日	6
派遣研修	先進地派遣研修	指定職員	3回	-	5
	茨城県自治研修所研修	指定職員	-	-	76
	甲種防火管理新規講習会	指定職員	1回	2日	4
	社会福祉主事資格認定通信課程	指定職員	2回	4日	2
	刈払機取扱者に対する安全衛生教育講習会	指定職員	1回	1日	10
	安全運転管理者講習会	指定職員	2回	1日	7

4月～12月②

研修の名称		対象者	回数	日数	受講者数
派遣研修	早稲田大学マニフェスト研究所人材マネジメント部会	指定職員	6回	-	3
	チェーンソー作業従事者特別教育講習会	指定職員	1回	2日	5
	食品衛生責任者講習会	指定職員	1回	1日	3
	エネルギー管理者新規講習会	指定職員	1回	1日	1
	人事管理研修会	指定職員	1回	1日	2
	小型高所作業車運転特別教育	指定職員	1回	2日	1
	法人住民税の理論と実務講座	指定職員	1回	2日	2
	社会保障・人口問題基礎講座	指定職員	1回	3日	1
	狩猟免許予備講習及び試験	指定職員	1回	2日	2
	公共建築工事の積算講習会	指定職員	1回	1日	2
	木造家屋評価実務研修会	指定職員	1回	2日	1
	償却資産実務研修会	指定職員	1回	2日	1
	非木造家屋評価実務研修会	指定職員	1回	2日	1
	地域母子保健研修会「発達障害児の早期発見と支援」研修	指定職員	1回	3日	1
	IT調達関連講座	指定職員	2回	1日	2
	母子支援防災シンポジウム	指定職員	1回	1日	3
	成年後見制度利用促進体制整備研修	指定職員	1回	3日	2
	危険物取扱者保安講習会	指定職員	1回	半日	1
	レジオネラ対策シンポジウム	指定職員	1回	半日	2

# 防 災 対 策 課

## 1 石岡市防災会議について

定 数	任 期	就 任 年 月 日	設 置 根 拠	活 動 状 況
32人	2年	平成30年5月1日	災害対策基本法 第16条	平成31年 2月18日開催

## 2 石岡市国民保護協議会について

定 数	任 期	就 任 年 月 日	設 置 根 拠	活 動 状 況
31人	2年	平成30年5月1日	武力攻撃事態等における国民の保護のための措置に関する法律第39条	平成31年 2月18日開催

## 3 災害時応援協定の締結状況

(令和元年12月末現在)

協定内容	締結件数	協 定 先
相互応援	2件	東京都文京区 宮城県多賀城市
代替施設	1件	茨城県石岡警察署
広域避難	3件	福島県いわき市 茨城県ひたちなか市 茨城県かすみがうら市
相互協力	1件	石岡郵便局
帰宅困難者 対応	5件	東日本旅客鉄道株式会社水戸支社 東日本旅客鉄道石岡駅・高浜駅 株式会社マリアージュ吉野 株式会社友水 有限会社養真堂
情報提供	5件	茨城大学航空技術研究会 株式会社ゼンリン 東電タウンプランニング株式会社茨城総支社 ヤフー株式会社 株式会社茨城放送

協定内容	締結件数	協 定 先
医療救護	3 件	一般社団法人石岡市医師会 石岡市歯科医師会 一般社団法人石岡薬剤師会
福祉関係	2 件	社会福祉法人等（市内 15 法人） 石岡市社会福祉協議会
物資調達	11 件	コカ・コーライーストジャパン株式会社 イオンリテール株式会社イオン石岡店 いばらきコープ生活協同組合 新ひたち野農業協同組合 やさと農業協同組合 NPO法人コメリ災害対策センター 株式会社カスミ 「5 日で 5000 枚の約束」プロジェクト実行委員会 株式会社カインズ サンドラッグ株式会社 株式会社アペックス関東第二支社
ガス関係	2 件	茨城県高压ガス保安協会土浦支部石岡部会 茨城県簡易ガス事業防災会茨石ガス株式会社
石油等	1 件	茨城県石油商業組合石岡支部・八郷支部
応急復旧	5 件	茨城県建設業協会土浦支部石岡分会 茨城県電気工事業工業組合石岡支部 石岡市測量設計業協会 総合開発協同組合 東京石灰工業株式会社
水道復旧	3 件	湖北水道企業団 有限責任中間法人エコシス 八郷地区災害時水道支援協力会
仮設トイレ	1 件	株式会社ティーアップ
防災行政無線	1 件	東京電力パワーグリッド株式会社土浦支社

協定内容	締結件数	協 定 先
特設公衆電話	1 件	東日本電信電話株式会社茨城支社
緊急救援輸送	1 件	茨城県トラック協会石岡支部
合計	4 8 件	

# 契 約 検 査 課

## 1 競争入札参加資格審査申請受付件数

(単位：件)

種 別	県 内		県 外	計
	市 内	市 外		
建 設 工 事	1 0 7	4 9 5	4 8 8	1, 0 9 0
測量・コンサルタント	2 0	3 0 8	3 8 3	7 1 1
物 品・役 務	1 2 7	3 5 1	6 2 9	1, 1 0 7
計	2 5 4	1, 1 5 4	1, 5 0 0	2, 9 0 8

## 2 入札件数

(単位：件)

種 別		件 数 1 月～3 月	件 数 4 月～12 月	計
建 設 工 事	指名競争入札	0	0	0
	条件付き 一般競争入札	1 1	1 0 5	1 1 6
	計	1 1	1 0 5	1 1 6
建設コンサルタント		4	2 8	3 2
業 務		8 0	5 6	1 3 6
物品・リース	指名競争入札	1	3 7	3 8
	条件付き 一般競争入札	0	2	2
	計	1	3 9	4 0
計		9 6	2 2 8	3 2 4

## 3 入札、契約等に係る審査件数

1, 0 1 0 件



# 情 報 政 策 課

## 1 システムの稼働状況について

区 分	業務システム名	
住 民 情 報 系 シ ス テ ム	住民記録システム	外国人登録システム
	印鑑登録システム	国民健康保険システム
	国民年金システム	医療福祉システム
	後期高齢者医療システム	固定資産税システム
	市民税システム	収納管理システム
	軽自動車税システム	宛名管理システム
	滞納管理システム	保育料システム
	介護保険システム	児童手当システム
	子ども子育て支援システム	障がい者総合支援システム
	児童扶養手当システム	健康管理システム
	障がい者手帳管理システム	霊園管理システム
	農業行政システム	学童保育システム
	畜犬管理システム	幼稚園就園奨励費システム
	就学事務管理システム	下水道受益者負担金システム
	下水道使用料システム	農集排受益者負担金システム
	農集排使用料システム	通知システム
	団体内統合宛名システム	
内 部 情 報 系 シ ス テ ム	財務会計システム	人事管理システム
	給与管理システム	勤休管理システム
	統合型地理情報システム	グループウェアシステム
	臨時職員管理システム	ペーパーレス会議システム
	TV 会議システム	
行政情報提供システム	ホームページ	メールマガジン
	施設予約システム	会議録検索システム

## 2 電算処理出力帳票について

(単位：件)

区 分	件 数
1 月 ～ 3 月	2 9 7
4 月 ～ 1 2 月	8 6 8
計	1, 1 6 5



財 務 部

財 政 課  
管 財 課  
税 務 課  
収 納 対 策 課



# 財 政 課

## 1 普通交付税について

(単位：千円)

区 分	基準財政需要額 A	基準財政収入額 B	交付基準額 (A-B) C	調 整 額 D	交付額 (C-D) E
算 出 額	14,706,046	8,968,326	5,737,720	12,951	5,724,769

## 2 歳入歳出予算及び執行状況について（令和元年12月末現在）

・（ ）は、うち繰越明許費等の繰越額です。

### (1) 令和元年度 一般会計

#### 歳 入

(単位：千円)

款	当初予算額	補正予算等額	12月末予算現額	収 入 済 額
市 税	9,822,491	0	9,822,491	7,722,266
地 方 譲 与 税	412,300	0	412,300	293,915
利 子 割 交 付 金	11,000	0	11,000	5,571
配 当 割 交 付 金	39,300	0	39,300	10,402
株式等譲渡所得割交付金	35,400	0	35,400	0
地 方 消 費 税 交 付 金	1,350,500	0	1,350,500	923,849
ゴルフ場利用税交付金	70,400	0	70,400	49,978
自 動 車 取 得 税 交 付 金	54,500	0	54,500	59,959
環 境 性 能 割 交 付 金	19,900	0	19,900	5,004
地 方 特 例 交 付 金	116,994	3,775	120,769	58,409
地 方 交 付 税	7,551,970	0	7,551,970	7,074,436
交通安全対策特別交付金	9,500	0	9,500	4,973
分 担 金 及 び 負 担 金	203,974	0	203,974	198,128
使 用 料 及 び 手 数 料	251,304	0	251,304	175,548
国 庫 支 出 金	(113,466) 5,425,099	(0) 55,796	(113,466) 5,480,895	(26,392) 2,712,328
県 支 出 金	(6,382) 2,280,156	(0) 33,168	(6,382) 2,313,324	(1,333) 442,622
財 産 収 入	14,996	0	14,996	13,403
寄 附 金	250,009	0	250,009	94,368
繰 入 金	(322,919) 1,578,922	(0) △28,846	(322,919) 1,550,076	(0) 0
繰 越 金	(292,353) 592,353	(0) 229,531	(292,353) 821,884	(292,353) 1,343,267
諸 収 入	942,656	7,357	950,013	362,415
市 債	(283,500) 3,215,700	(0) 0	(283,500) 3,215,700	(0) 0
歳 入 合 計	(1,018,620) 34,249,424	(0) 300,781	(1,018,620) 34,550,205	(320,078) 21,550,841

## 歳 出

(単位：千円)

款	当初予算額	補正予算等額	12月末予算現額	支 出 済 額
議 会 費	264,817	6,266	271,083	212,790
総 務 費	(425,499)	(0)	(425,499)	(301,565)
	3,153,270	82,227	3,235,497	2,009,300
民 生 費	(5,608)	(0)	(5,608)	(1,306)
	12,212,650	20,557	12,233,207	6,563,844
衛 生 費	3,635,977	12,044	3,648,021	2,656,924
労 働 費	1,369	0	1,369	505
農 林 水 産 業 費	(22,960)	(0)	(22,960)	(22,033)
	997,664	29,861	1,027,525	411,124
商 工 費	(34,303)	(0)	(34,303)	(75)
	647,187	45,394	692,581	546,004
土 木 費	(489,870)	(0)	(489,870)	(272,452)
	5,317,843	55,614	5,373,457	1,099,216
消 防 費	1,687,280	36,729	1,724,009	989,910
教 育 費	(40,380)	(0)	(40,380)	(27,417)
	2,859,977	29,865	2,889,842	1,742,365
災 害 復 旧 費	6	0	6	0
公 債 費	3,142,656	0	3,142,656	1,267,661
諸 支 出 金	298,728	0	298,728	2,110
予 備 費	30,000	△17,776	12,224	0
歳 出 合 計	(1,018,620)	(0)	(1,018,620)	(624,848)
	34,249,424	300,781	34,550,205	17,501,753

## (2) 令和元年度 国民健康保険特別会計

## 歳 入

(単位：千円)

款	当初予算額	補正予算等額	12月末予算現額	収 入 済 額
国 民 健 康 保 険 税	1,644,547	0	1,644,547	1,269,592
一 部 負 担 金	4	0	4	0
使 用 料 及 び 手 数 料	1,601	0	1,601	692
国 庫 支 出 金	1	197	198	0
県 支 出 金	5,718,407	0	5,718,407	3,555,221
財 産 収 入	2	0	2	1
繰 入 金	747,694	3,698	751,392	0
繰 越 金	1	0	1	13,499
諸 収 入	19,657	0	19,657	13,412
歳 入 合 計	8,131,914	3,895	8,135,809	4,852,417

## 歳 出

(単位：千円)

款	当初予算額	補正予算等額	12月末予算現額	支 出 済 額
総 務 費	153,730	△1,062	152,668	103,400
保 険 給 付 費	5,672,593	0	5,672,593	3,548,338
国民健康保険事業費納付金	2,160,993	0	2,160,993	1,188,545
共 同 事 業 拠 出 金	2	0	2	0
保 健 事 業 費	118,612	1,257	119,869	55,498
基 金 積 立 金	1	0	1	1
公 債 費	1	0	1	0
諸 支 出 金	10,982	3,700	14,682	10,110
予 備 費	15,000	0	15,000	0
歳 出 合 計	8,131,914	3,895	8,135,809	4,905,892

## (3) 令和元年度 下水道事業特別会計

歳 入

(単位：千円)

款	当初予算額	補正予算等額	12月末予算現額	収 入 済 額
分 担 金 及 び 負 担 金	35,174	0	35,174	28,312
使 用 料 及 び 手 数 料	621,703	0	621,703	381,990
国 庫 支 出 金	(50,154)	(0)	(50,154)	(0)
	129,904	15,500	145,404	0
県 支 出 金	8,010	1,230	9,240	0
繰 入 金	1,270,421	△921	1,269,500	0
繰 越 金	(14,086)	(0)	(14,086)	(14,086)
	14,087	177	14,264	16,773
諸 収 入	34,144	0	34,144	5
市 債	(57,100)	(0)	(57,100)	(0)
	349,500	24,300	373,800	0
歳 入 合 計	(121,340)	(0)	(121,340)	(14,086)
	2,462,943	40,286	2,503,229	427,080

歳 出

(単位：千円)

款	当初予算額	補正予算等額	12月末予算現額	支 出 済 額
下 水 道 費	(121,340)	(0)	(121,340)	(63,767)
	1,225,631	40,352	1,265,983	533,618
公 債 費	1,234,812	0	1,234,812	616,158
予 備 費	2,500	△66	2,434	0
歳 出 合 計	(121,340)	(0)	(121,340)	(63,767)
	2,462,943	40,286	2,503,229	1,149,776

## (4) 令和元年度 駐車場特別会計

歳 入

(単位：千円)

款	当初予算額	補正予算等額	12月末予算現額	収 入 済 額
使 用 料	28,082	0	28,082	21,664
繰 越 金	1	0	1	1,160
諸 収 入	1	0	1	3
歳 入 合 計	28,084	0	28,084	22,827

歳 出

(単位：千円)

款	当初予算額	補正予算等額	12月末予算現額	支 出 済 額
駐 車 場 費	5,492	0	5,492	3,527
諸 支 出 金	22,192	0	22,192	0
予 備 費	400	0	400	0
歳 出 合 計	28,084	0	28,084	3,527



## (5) 令和元年度 農業集落排水事業特別会計

## 歳 入

(単位：千円)

款	当初予算額	補正予算等額	12月末予算現額	収 入 済 額
分 担 金 及 び 負 担 金	1,709	0	1,709	1,157
使 用 料 及 び 手 数 料	46,672	0	46,672	31,894
県 支 出 金	3,425	0	3,425	0
財 産 収 入	183	0	183	0
繰 入 金	292,227	3,361	295,588	0
繰 越 金	(100)	(0)	(100)	(100)
	300	108	408	2,471
諸 収 入	466	0	466	0
市 債	(200)	(0)	(200)	
	2,100	0	2,100	0
歳 入 合 計	(300)	(0)	(300)	(100)
	347,082	3,469	350,551	35,522

## 歳 出

(単位：千円)

款	当初予算額	補正予算等額	12月末予算現額	支 出 済 額
農 業 集 落 排 水 事 業 費	(300)	(0)	(300)	(0)
	142,663	3,469	146,132	87,713
公 債 費	203,236	0	203,236	101,552
諸 支 出 金	183	0	183	0
予 備 費	1,000	0	1,000	0
歳 出 合 計	(300)	(0)	(300)	(0)
	347,082	3,469	350,551	189,265

## (6) 令和元年度 霊園事業特別会計

## 歳 入

(単位：千円)

款	当初予算額	補正予算等額	12月末予算現額	収 入 済 額
事 業 収 入	12,690	0	12,690	13,404
繰 越 金	1	0	1	3,550
諸 収 入	1	0	1	0
歳 入 合 計	12,692	0	12,692	16,954

## 歳 出

(単位：千円)

款	当初予算額	補正予算等額	12月末予算現額	支 出 済 額
総 務 費	11,868	0	11,868	6,577
諸 支 出 金	624	0	624	0
予 備 費	200	0	200	0
歳 出 合 計	12,692	0	12,692	6,577

## (7) 令和元年度 介護保険特別会計

## 歳 入

(単位：千円)

款	当初予算額	補正予算等額	12月末予算現額	収 入 済 額
介 護 保 険 料	1,614,214	△35,730	1,578,484	1,062,600
使 用 料 及 び 手 数 料	185	0	185	105
国 庫 支 出 金	1,836,658	8,281	1,844,939	1,085,052
支 払 基 金 交 付 金	2,058,680	8,640	2,067,320	1,259,785
県 支 出 金	1,117,222	8,270	1,125,492	642,345
財 産 収 入	42	0	42	52
繰 入 金	1,307,728	99,066	1,406,794	0
繰 越 金	1	261,949	261,950	261,950
諸 収 入	6,160	0	6,160	6,515
歳 入 合 計	7,940,890	350,476	8,291,366	4,318,404

## 歳 出

(単位：千円)

款	当初予算額	補正予算等額	12月末予算現額	支 出 済 額
総 務 費	224,928	△8,117	216,811	150,698
保 険 給 付 費	7,511,143	32,000	7,543,143	4,174,228
地 域 支 援 事 業 費	186,714	0	186,714	109,888
基 金 積 立 金	6,030	266,223	272,253	52
公 債 費	1	0	1	0
諸 支 出 金	2,074	60,478	62,552	4,384
予 備 費	10,000	△108	9,892	0
歳 出 合 計	7,940,890	350,476	8,291,366	4,439,250

## (8) 令和元年度 介護サービス事業特別会計

## 歳 入

(単位：千円)

款	当初予算額	補正予算等額	12月末予算現額	収 入 済 額
サ ー ビ ス 収 入	304,181	0	304,181	157,824
繰 入 金	1,223	0	1,223	0
諸 収 入	7,338	0	7,338	4
歳 入 合 計	312,742	0	312,742	157,828

## 歳 出

(単位：千円)

款	当初予算額	補正予算等額	12月末予算現額	支 出 済 額
サ ー ビ ス 事 業 費	312,003	0	312,003	225,480
公 債 費	639	0	639	320
予 備 費	100	0	100	0
歳 出 合 計	312,742	0	312,742	225,800

## (9) 令和元年度 後期高齢者医療特別会計

## 歳 入

(単位：千円)

款	当初予算額	補正予算等額	12月末予算現額	収 入 済 額
後 期 高 齢 者 医 療 保 険 料	670,666	0	670,666	458,739
使 用 料 及 び 手 数 料	156	0	156	83
繰 入 金	212,606	△18,782	193,824	172,515
繰 越 金	1	0	1	1,988
諸 収 入	1,407	0	1,407	526
歳 入 合 計	884,836	△18,782	866,054	633,851

## 歳 出

(単位：千円)

款	当初予算額	補正予算等額	12月末予算現額	支 出 済 額
総 務 費	11,465	0	11,465	5,995
後期高齢者医療広域連合納付金	862,122	△18,782	843,340	601,107
諸 支 出 金	1,249	0	1,249	630
予 備 費	10,000	0	10,000	0
歳 出 合 計	884,836	△18,782	866,054	607,732

## (10) 令和元年度 石岡市水道事業会計

## 歳 入

(単位：千円)

款	当初予算額	補正予算等額	12月末予算現額	収 入 済 額
水 道 事 業 収 益	576,734	0	576,734	346,291
資 本 的 収 入	(32,300)	(0)	(32,300)	(29,500)
	193,915	0	193,915	70,800
歳 入 合 計	(32,300)	(0)	(32,300)	(29,500)
	770,649	0	770,649	417,091

## 歳 出

(単位：千円)

款	当初予算額	補正予算等額	12月末予算現額	支 出 済 額
水 道 事 業 費 用	552,279	△2,684	549,595	206,132
資 本 的 支 出	(36,265)	(0)	(36,265)	(29,516)
	308,555	0	308,555	91,832
歳 出 合 計	(36,265)	(0)	(36,265)	(29,516)
	860,834	△2,684	858,150	297,964

### 3 市債の現在高について

令和元年12月末現在

#### 一 般 会 計

(単位：千円)

区 分	借 入 金	未 償 還 元 金
総 務 債	3,111,200	2,450,382
民 生 債	706,900	246,337
衛 生 債	1,065,200	730,102
農 林 水 産 業 債	911,500	429,049
商 工 債	27,100	10,726
土 木 債	10,474,200	6,925,098
公 営 住 宅 債	1,495,500	517,964
消 防 債	1,488,600	764,787
教 育 債	5,735,800	3,079,726
災 害 復 旧 債 ・ 土 木	32,900	10,451
災 害 復 旧 債 ・ 農 林 水 産	4,400	1,942
災 害 復 旧 債 ・ 教 育	3,300	1,048
減 税 補 て ん 債	906,200	214,972
臨 時 財 政 対 策 債	20,232,085	13,699,883
合 計	46,194,885	29,082,467

#### 特 別 会 計

(単位：千円)

区 分	借 入 金	未 償 還 元 金
下 水 道 事 業	23,139,000	13,426,657
農 業 集 落 排 水 事 業	3,649,300	1,954,372
介 護 サービス 事 業	11,000	9,798
合 計	26,799,300	15,390,827

#### 水 道 事 業 会 計

(単位：千円)

区 分	借 入 金	未 償 還 元 金
上 水 道 事 業	2,790,700	1,400,646

# 管 財 課

## 1 財産の取得及び処分について

### (1) 土地（処分）

地 目	地積(m <sup>2</sup> )	売払い額(円)	摘 要
雑種地	0.00	-	
宅地	0.00	-	
1～3月 小計	0.00	-	
雑種地	0.00	-	
宅地	0.00	-	
4～12月 小計	0.00	-	
計	0.00	-	

### (2) 車両（取得・処分）

取 得			摘 要	処 分		
種 別	台数	購入金額(円)		種 別	台数	処分内容
—	0	0		—	0	—
1～3月 小計	0	0		1～3月 小計	0	—
軽乗用	2	1,261,440	こども福祉課	軽乗用	2	廃車
	1	605,000	健康増進課	軽乗用	1	廃車
	1	613,440	教育総務課指導室	小型貨物	1	廃車
軽貨物	1	588,600	生活環境課	小型貨物	1	廃車
小型貨物	1	1,303,500	建築住宅指導課	小型乗用	1	廃車
	1	1,247,400	水道課	小型貨物	1	廃車
普通乗用	1	2,327,600	管財課	小型乗用	1	廃車
—	0	0	下水道課	小型貨物	1	廃車
4～12月 小計	8	7,946,980		4～12月 小計	9	
計	8	7,946,980		計	9	

## 2 自動車任意保険料について

### (1) 全国市有物件災害共済会

区 分	台数	車 両 (円)	対人・対物 (円)	計 (円)
一般車両	8	32,822	53,380	86,202
消防車両	26	250,594	149,100	399,694
1～3月 小計	34	283,416	202,480	485,896
一般車両	100	671,208	840,590	1,511,798
消防車両	31	286,907	184,000	470,907
4～12月 小計	131	958,115	1,024,590	1,982,705
計	165	1,241,531	1,227,070	2,468,601

(2) 全国自治協会

区 分	台数	車 両 (円)	対人・対物 (円)	計 (円)
一般車両	2	17,780	39,560	57,340
消防車両	-	-	-	-
1～3月 小計	2	17,780	39,560	57,340
一般車両	17	171,570	306,390	477,960
消防車両	37	370,380	289,790	660,170
4～12月 小計	54	541,950	596,180	1,138,130
計	56	559,730	635,740	1,195,470

(3) 民間保険

区 分	台数	車両・対人・対物 (円)
一般車両	-	-
消防車両	-	-
1～3月 小計	-	-
一般車両	40	1,067,660
消防車両	2	43,650
4～12月 小計	42	1,111,310
計	42	1,111,310

3 建物火災保険について (全国市有物件災害共済会)

区 分	件数	共済金額(万円)	保険料(円)
一般施設	1	519,136	570,640
市営住宅	-	-	-
教育施設	-	-	-
消防施設	-	-	-
1～3月 小計	1	519,136	570,640
一般施設	67	2,736,917	2,036,839
市営住宅	17	611,738	617,901
教育施設	80	3,722,933	2,456,802
消防施設	33	163,404	95,023
4～12月 小計	197	7,234,992	5,206,565
計	198	7,754,128	5,777,205

#### 4 石岡市ふるさと応援寄附について

区 分	申込件数(件)	寄附金額(円)
1～3月	389	4,785,000
4～12月	9,520	133,568,784
計	9,909	138,353,784

#### 5 委託契約・工事契約等の状況

事業名・工事名	委託業者・請負業者名	契約年月日	金 額 (円)
H30石岡市新庁舎外構1工区4次工事	白田組土木(株)	H31. 1. 9	36,039,600
H30石岡市電話交換設備移設業務委託	水戸通信工業(株)	H31. 1. 25	2,916,000
H30石岡市新庁舎ピクチャーレール設置工事	(株)松永工務店	H31. 2. 20	1,047,600
H30石岡市新庁舎ベビーチェア設置工事	(有)磯設備工業	H31. 2. 22	853,200
H30石岡市不要什器等収集運搬処分業務委託	(株)陸綾蓮	H31. 2. 27	2,052,000
H30石岡市新庁舎暗幕設置工事	(株)松永工務店	H31. 3. 4	1,198,800
H30石岡市分庁舎解体工事	アオキ(株)	H31. 3. 22	25,790,400
小 計 (1月～3月)			69,897,600
平成31年度清掃業務委託 (市役所本庁舎)	大協メンテナンス(株)	H31. 4. 1	5,232,000
平成31年度自動ドア保守点検業務委託 (市役所本庁舎)	ナブコシステム(株)	H31. 4. 1	510,120
平成31年度設備管理業務委託 (市役所本庁舎)	(株)アンテック	H31. 4. 1	24,155,800
平成31年度エレベーター保守点検業務委託(市役所本庁舎)	(株)日立ビルシステム 関東支社	H31. 4. 1	1,700,400
平成31年度電気工作物保安点検業務委託	(一財)関東電気保安協会 茨城事業本部	H31. 4. 1	617,951

事業名・工事名	委託業者・請負業者名	契約年月日	金 額 (円)
平成31年度非常用発電設備保守 点検業務委託(市役所本庁舎)	(株)日立システムズ 茨城支店	H31. 4. 1	1,540,000
平成31年度市役所本庁舎夜間警 備業務委託(市役所本庁舎)	国際警備保障(株)	H31. 4. 1	9,156,000
平成31年度電話交換・総合案内 業務委託(市役所本庁舎)	(有)平成産業	H31. 4. 1	11,981,280
平成31年度監視カメラ設備保守 点検業務委託(市役所本庁舎)	パナソニックシステムソリューションズ ジャパン(株)	H31. 4. 1	643,100
H30石岡市分庁舎解体工事監理 業務委託	(株)藤岡設計	H31. 4. 1	1,220,400
H30石岡市仮庁舎撤去工事	三協フロンティア(株)	R1. 5. 9	10,308,600
H31庁舎掲示板改修工事	(株)松永工務店	R1. 5. 13	636,120
H30石岡市新庁舎外構1工区4次 工事関連付帯工事	白田組土木(株)	R1. 5. 27	5,594,400
H31石岡市新庁舎外構2工区1次 工事	(株)進貢	R1. 5. 30	84,975,000
H31石岡市新庁舎外構2工区2次 工事	平成建設(株)	R1. 6. 3	131,373,000
R1石岡市新庁舎立入防止柵設置 工事	(株)松永工務店	R1. 6. 5	1,209,600
R1新庁舎トイレ音声誘導機設置 工事	(株)関電工 茨城支店	R1. 6. 14	1,069,200
茨城県震度情報ネットワークシ ステム移設業務委託	昱(株)茨城支店	R1. 6. 20	4,378,000
R1石岡市新庁舎外部手摺補強工 事	(株)松永工務店	R1. 7. 1	1,285,200
R1旧月岡公民館解体工事	白田建設(有)	R1. 7. 5	1,274,400
R1石岡市新庁舎外構2工区工事 監理業務委託	(株)久米設計	R1. 7. 10	8,580,000
R1石岡市新庁舎サイン設置工事	(株)アレスコ	R1. 8. 5	1,188,000
R1本庁舎公用車駐車場支障木伐 採業務委託	つくばね森林組合	R1. 9. 26	484,000



事業名・工事名	委託業者・請負業者名	契約年月日	金 額（円）
R1石岡市本庁舎電気自動車急速充電器設置工事	狩谷電機(株)	R1. 10. 23	7, 590, 000
R1本庁舎壁面アート作品設置工事	(株)フジタ 関東支店	R1. 11. 21	11, 440, 000
H31石岡市新庁舎外構2工区1次関連附帯工事	(株)進貢	R1. 12. 5	836, 000
R1本庁舎公用車駐車場進入路路面標示改修工事	(株)松永工務店	R1. 12. 20	1, 199, 000
小 計 (4月～12月)			330, 177, 571
合 計			400, 075, 171

# 税 務 課

## 1 個人住民税について

令和元年度課税状況等の調(令和元年7月1日現在)

区分 所得	均等割のみ			均等割及び所得割				合 計			
	納税義務者		税額	納税義務者		税額	割合	納税義務者		税額	割合
	人員	割合		人員	割合			人員	割合		
	人	%	千円	人	%	千円	%	人	%	千円	%
給 与	2,054	51.8	7,189	26,961	81.2	2,968,241	85.1	29,015	78.0	2,975,430	84.9
営 業	306	7.7	1,071	1,168	3.5	141,584	4.1	1,474	4.0	142,655	4.1
農 業	89	2.2	312	272	0.8	28,173	0.8	361	1.0	28,485	0.8
その他事業	1,514	38.2	5,299	4,817	14.5	351,332	10.1	6,331	17.0	356,631	10.2
その他	0	0.0	0					0	0.0	0	0.0
計	3,963	100.0	13,871	33,218	100.0	3,489,330	100.0	37,181	100.0	3,503,201	100.0

## 2 法人市民税について

令和元年度課税状況等の調(令和元年7月1日現在)

資本金等の金額	市内従業員数	均等割 税率(円)	該 当 法人数	税額(千円)
50億円超	50人超	3,600,000	11	39,600
10億円超50億円以下		2,100,000	5	10,500
10億円超	50人以下	492,000	103	50,676
1億円超10億円以下	50人超	480,000	15	7,200
	50人以下	192,000	73	14,016
1千万円超1億円以下	50人超	180,000	27	4,860
	50人以下	156,000	303	47,268
1千万円以下	50人超	144,000	9	1,296
	50人以下	60,000	1,268	76,080
合 計			1,814	251,496

令和元年度課税状況等の調

法 人 税 割	税率(%)	該 当 法人数	税額(千円)
	12.1	708	519,363

### 3 軽自動車税について

(令和元年12月末現在)

#### ・種別割

区 分				税率 (円)	調定台数 (台)	調定額 (円)	
原  付	5 0 cc以下			2,000	3,186	6,372,000	
	9 0 cc以下			2,000	258	516,000	
	1 2 5 cc以下			2,400	493	1,183,200	
	三・四輪20～50cc以下			3,700	90	333,000	
軽 自 動 車	二輪（車検あり）			3,600	45	162,000	
	二輪（車検なし）			3,600	890	3,204,000	
	三 輪	※旧税率		3,100	0	0	
		※標準税率		3,900	0	0	
		※重課税率		4,600	1	4,600	
		軽課税率75%		1,000	0	0	
		軽課税率50%		2,000	0	0	
		軽課税率25%		3,000	0	0	
	四 輪	自 家 用	乗 用	※旧税率	7,200	9,100	65,520,000
				※標準税率	10,800	2,970	32,076,000
				※重課税率	12,900	4,107	52,980,300
				軽課税率75%	2,700	0	0
				軽課税率50%	5,400	221	1,193,400
				軽課税率25%	8,100	452	3,661,200
			貨 物	※旧税率	4,000	3,144	12,576,000
				※標準税率	5,000	1,126	5,630,000
				※重課税率	6,000	4,239	25,434,000
				軽課税率75%	1,300	0	0
				軽課税率50%	2,500	0	0
				軽課税率25%	3,800	49	186,200
		営 業 用	乗 用	※旧税率	5,500	1	5,500
				※標準税率	6,900	0	0
				※重課税率	8,200	0	0
				軽課税率75%	1,800	0	0
				軽課税率50%	3,500	0	0
				軽課税率25%	5,200	0	0
			貨 物	※旧税率	3,000	41	123,000
				※標準税率	3,800	33	125,400
				※重課税率	4,500	24	108,000
				軽課税率75%	1,000	0	0
				軽課税率50%	1,900	0	0
				軽課税率25%	2,900	5	14,500
小 型 特 殊	農耕用二輪			2,000	223	446,000	
	四 輪	農耕用1000cc以下		3,000	228	684,000	
		農耕用1000cc超		3,900	954	3,720,600	
	その他			5,900	87	513,300	
二輪小型				6,000	1,266	7,596,000	
計					33,233	224,368,200	

※旧税率(初度検査年月が平成27年3月までの車両)  
 ※標準税率(初度検査年月が平成27年4月以後の車両)  
 ※重課税率(初度検査年月から13年を経過した車両)

#### ・環境性能割

	台数	税額(円)
現年課税分	25	447,500

#### 4 市町村たばこ税について

区 分		課税標準数量（本）	税 額（円）
旧３級品以外	１月～ ３月	25,723,807	129,469,735
	４月～１２月	663,260	2,626,535
小 計		26,387,067	132,096,270
旧３級品	１月～ ３月	70,075,078	398,867,335
	４月～１２月	1,371,937	5,456,596
小 計		71,447,015	404,323,931
合 計		97,834,082	536,420,201

#### 5 入湯税について

区 分	課税標準人数（人）	税 額（円）
１月～ ３月	46,090	6,913,500
４月～１２月	107,809	16,171,350
合 計	153,899	23,084,850

#### 6 税務証明等について（税務課窓口・郵便申請分）

（単位：件）

区 分	１月～３月	４月～１２月	合 計
納税証明等（納税・完納・軽自動車税）	13	31	44
所得証明等（所得・課税・非課税）	20	98	118
評価証明等（評価・公課）	111	517	628
現況証明等（現況・住宅用家屋）	91	328	419
その他証明等（その他・所在・軽自動車所在）	368	1,370	1,738
閲覧等（閲覧・名寄帳の写し）	110	306	416
公用	107	189	296
合 計	820	2,839	3,659

## 7 固定資産税・都市計画税について

### (1) 固定資産台帳処理件数

区 分		登記原因	筆数・棟数 (筆・棟)		合 計 (筆・棟)
			1 月～3 月	4 月～12 月	
土          地	所有権の 伴う登記	売 買	223	704	927
		交 換	1	7	8
		贈 与	44	104	148
		相 続	926	2,384	3,310
		そ の 他	138	299	437
		計	1,332	3,498	4,830
	所有権の 伴わない 登記	分 筆	131	421	552
		合 筆	12	9	21
		地目変更	82	234	316
		地積更正	14	15	29
		そ の 他	5	4	9
		国土調査	0	228	228
		計	244	911	1,155
家          屋	所有権の 伴う登記	売 買	35	111	146
		贈 与	10	44	54
		相 続	118	293	411
		そ の 他	45	138	183
		計	208	586	794
	所有権の 伴わない 登記	表 示	130	329	459
		滅 失	36	202	238
		増築・その他	2	8	10
		計	168	539	707
	調査家屋	新 築	10	320	330
		滅 失	29	181	210
		増築・その他	0	10	10
		計	39	511	550

## (2) 土地の課税状況 (固定資産税)

(令和元年度概要調書)

区 分 地目別		評 価 地 積 (㎡)		課税標準額 (千円)	筆 数 (筆)		㎡当たり 平均価格 (円)	㎡当たり 最高価格 (円)
田	一般田	総 計	32,525,621	3,739,234	総 計	21,115		
		免税点以上	31,644,725	3,642,786	免税点以上	20,086	115	137
	介在田	総 計	183,707	224,989	総 計	225		
		免税点以上	182,815	224,812	免税点以上	224	3,125	19,878
畑	一般畑	総 計	39,742,917	2,091,588	総 計	36,587		
		免税点以上	37,914,803	1,997,123	免税点以上	34,294	53	123
	介在畑	総 計	1,659,829	4,334,866	総 計	2,190		
		免税点以上	1,652,518	4,330,353	免税点以上	2,158	7,556	25,213
宅 地		総 計	22,867,465	70,752,849	総 計	69,790		
		免税点以上	22,444,701	70,241,845	免税点以上	66,093	7,656	31,828
池 沼		総 計	21,929	285	総 計	30		
		免税点以上	10,375	135	免税点以上	17	13	13
山 林	一般山林	総 計	59,879,078	1,227,798	総 計	22,928		
		免税点以上	55,138,474	1,132,999	免税点以上	19,903	21	62
	介在山林	総 計	632,317	59,545	総 計	525		
		免税点以上	570,900	57,649	免税点以上	458	123	10,876
牧 場		総 計	150,302	7,175	総 計	55		
		免税点以上	150,302	7,175	免税点以上	55	48	70
原 野		総 計	1,191,488	17,007	総 計	3,145		
		免税点以上	972,456	13,945	免税点以上	2,446	14	30
雑種地		総 計	7,718,730	13,844,428	総 計	8,981		
		免税点以上	7,515,917	13,826,977	免税点以上	8,313	2,570	29,036
鉄道用地		総 計	328,945	350,126	総 計	549		
		免税点以上	328,932	350,124	免税点以上	548	1,549	6,366
合 計		総 計	166,902,328	96,649,890	総 計	166,120		
		免税点以上	158,526,918	95,825,923	免税点以上	154,595		

(非課税地積) 48,627,672 ㎡

(非課税筆数) 59,142 筆

※㎡当たり平均価格は、決定価格／地積

## (3) 都市計画税の状況 (免税点以上)

(令和元年度概要調書)

土地の地積 (千㎡)	筆 数 (筆)	家屋の床面積 (㎡)	家屋の棟数 (棟)
10,841	22,359	2,970,831	16,987

# 収 納 対 策 課

## 1 滞納整理について

(1) 市税滞納金月別徴収実績 (令和元年)

(単位：円)

区分	滞納繰越分	督促手数料	延滞金	計
1月	7,931,125	33,400	903,359	8,867,884
2月	7,350,529	31,730	1,916,606	9,298,865
3月	5,954,196	29,900	865,734	6,849,830
小計	21,235,850	95,030	3,685,699	25,016,579
4月	3,775,996	21,300	525,740	4,323,036
5月	4,317,514	27,100	458,160	4,802,774
6月	16,929,480	78,900	875,686	17,884,066
7月	12,084,309	90,700	1,264,326	13,439,335
8月	8,183,468	51,100	921,484	9,156,052
9月	7,255,291	43,900	687,330	7,986,521
10月	8,268,628	44,609	977,513	9,290,750
11月	7,767,796	36,700	1,175,742	8,980,238
12月	8,845,544	52,900	1,262,940	10,161,384
小計	77,428,026	447,209	8,148,921	86,024,156
計	98,663,876	542,239	11,834,620	111,040,735

(2) 滞納処分執行件数及び金額

(単位：件、円)

区分	差押・参加差押		交付要求	
	件 数	金 額	件 数	金 額
1月～12月	293	72,172,759	30	7,963,150





# 生 活 環 境 部

生 活 環 境 課

ま ち づ く り 協 働 課

市 民 課

保 険 年 金 課

水 道 課

市 民 会 館



# 生活環境課

## 1 市営霊園

### (1) 市営霊園の概要及び使用状況

#### ① 龍神山霊園（1区画2.0m×2.5m=5.0m<sup>2</sup>）

所在地 石岡市染谷1854番地3

墓地区画数 1,200基

使用状況

(単位：基)

区画数	許可区画数		残区画数	
1,200 (内公共数31)	一般	公共	一般	公共
	1,060	16	109	15

#### ② 半ノ木霊園（既存分）（1区画2.0m×2.5m=5.0m<sup>2</sup>）

所在地 石岡市半ノ木11132番地2

墓地区画数 1,150基

使用状況

(単位：基)

区画数	許可区画数	残区画数
1,150	1,138	12

#### ③ 半ノ木霊園（拡張分）

墓地計画区画数 1,069基

4m<sup>2</sup>（2.0m×2.0m=4.0m<sup>2</sup>）： 450基

5m<sup>2</sup>（2.0m×2.5m=5.0m<sup>2</sup>）： 619基

計 1,069基

募集区画数及び使用状況

(単位：基)

区画面積（区画数）	募集区画数	許可区画数	総残区画数
4m <sup>2</sup> (450)	450	450	0
5m <sup>2</sup> (619)	547	541	6
計(1,069)	997	991	6

### (2) 使用料及び手数料

(単位：円)

霊園管理料		永代使用料		合計
1月～3月	4月～12月	1月～3月	4月～12月	15,135,330
103,845	7,797,485	1,695,000	5,539,000	

## 2 犬の登録及び狂犬病予防注射

新規登録頭数： 288頭

予防注射頭数：3,124頭

市全体頭数：5,782頭

### 3 犬猫の避妊去勢手術補助金実績

平成31年1月～12月分

(単位：件、円)

種別	犬	猫	補助金交付額確定件数	補助金交付額
避妊	33	74	107	428,000
去勢	24	63	87	261,000
計	57	137	194	689,000

### 4 公害苦情発生受付件数

(単位：件)

種別	大気	水質	騒音・振動	悪臭	その他	計
件数	0	5	6	6	5	22

### 5 水質調査について

(1) 河川水質調査 (毎月1回調査)

区分	pH		BOD		SS		DO		T-N		T-P	
単位	—		mg/ℓ		mg/ℓ		mg/ℓ		mg/ℓ		mg/ℓ	
月	2月	7月	2月	7月	2月	7月	2月	7月	2月	7月	2月	7月
恋瀬川 (平和橋)	7.6	7.4	1.5	1.0	8.7	9.2	10	8.0	3.85	2.05	0.07	0.09
山王川 (日の出橋)	7.5	8.0	2.3	0.9	10	3.2	10	10	4.26	2.79	0.22	0.14
園部川 (老田橋)	7.8	7.8	2.2	1.0	14	10	10	8.7	6.56	3.06	0.16	0.10
環境基準	6.5 以上 8.5 以下		2 以下		25 以下		7.5 以上		設定されていません。			

(2) 池水質調査 (年2回調査)

区分	pH		BOD		SS		DO		T-N		T-P	
単位	—		mg/ℓ		mg/ℓ		mg/ℓ		mg/ℓ		mg/ℓ	
月	2月	7月	2月	7月	2月	7月	2月	7月	2月	7月	2月	7月
生板池	7.4	7.5	23	3.4	15	4	7.1	7.4	14	6.2	1.4	0.59
斎場裏池	8.8	8.3	20	9.4	32	44	17	11	11	3.6	1.3	0.40
上谷和原池	7.2	7.6	4.1	1.4	16	2	11	4.8	0.7	0.4	0.06	0.04
御前山池	7.5	8.6	3.5	12	12	53	11	11	4.5	2.7	0.08	0.21
柏原池	8.1	8.4	6.4	4.8	35	40	11	9.8	1.6	1.7	0.12	0.09

※池の環境基準は設定されていません。

※pH：水素イオン濃度，BOD：生物化学的酸素要求量，SS：浮遊物質質量，DO：溶存酸素量，T-N：全窒素，T-P：全リン

## 6 放射能・放射線について

### (1) 放射線測定器貸出状況

(単位：件)

石岡・八郷地区		合計
1 月～3 月	4 月～12 月	3
0	3	

### (2) 放射線測定結果

(地上 1 メートル, 単位：マイクロシーベルト)

	石岡保健センター	柏原	三村
H31. 3. 15(金)	0. 047	0. 051	0. 051
R1. 6. 15(土)	0. 051	0. 057	0. 055
R1. 9. 15(日)	0. 046	0. 050	0. 051
R1. 12. 15(日)	0. 047	0. 051	0. 052

### (3) 食品放射能測定受付状況

(単位：件)

本庁		合計
1 月～3 月	4 月～12 月	32
6	26	

## 7 ごみ関係

### (1) 石岡市廃棄物減量等推進審議会について

定 数	任期	就任年月日	設置根拠	活動内容
25人以内 (現数：18人)	2年	令和元年12月16日	石岡市廃棄物減量等推進審議会条例第1条	ごみの減量化及び資源化の推進

### (2) 石岡市環境監視員について

定 数	任期	就任年月日	設置根拠	活動内容
28人以内 (現数：28人)	2年	平成31年4月1日	石岡市環境監視員要綱第3条	不法投棄の未然の防止及び早期発見

### (3) ごみの分別状況について

品 目	石岡地区	八郷地区
可燃ごみ	週2回収集	週2回収集
空缶・金属	月2回収集	—
びん類	色別に月1回収集	色別に月1回収集
陶器類	月1回収集	—
不燃ごみ・カン	—	月3回収集
ペットボトル	月1～2回収集	月2回収集
資源ごみ	品目ごとに月1回収集	品目ごとに月2回収集
古布	2か月に1回収集	月2回収集
廃プラスチック	—	月2回収集
電球	2か月に1回収集（LED電球は空缶・金属）	回収ボックス設置による拠点回収（市内3か所）
粗大ごみ	自己搬入又は市へ依頼	月1回収集（長さ1.5m未満で、かつ重さ20kg未満のもの） 自己搬入又は市へ依頼

### (4) 委託契約等の状況について

（30万円以上，単位：円）

事業名	委託業者	契約年月日 (当初)	金額
石岡地区一般廃棄物（ごみ）収集運搬業務	(株)常陽ダストサービス	H31.4.1	35,080,560
	石岡興業(株)	H31.4.1	42,946,000
	(有)環境保全	H31.4.1	31,964,250
	(有)城東クリーンサービス	H31.4.1	13,559,600
八郷地区一般廃棄物（ごみ）収集運搬業務	小松崎運輸(有)	H31.4.1	15,459,143
	(株)常総クリーンサービス	H31.4.1	11,942,040
	旭産業	H31.4.1	15,392,980

事業名	委託業者	契約年月日 (当初)	金額
八郷地区一般廃棄物（ごみ）収集運搬業務	（有）富田興業	H31. 4. 1	18, 076, 560
	鈴木産業	H31. 4. 1	10, 594, 800
八郷地区観光道路等清掃業務	新治広域塵芥収集事業組合	H31. 4. 1	1, 583, 000
不法投棄箇所水質検査業務	（一社）茨城県環境管理協会	R1. 7. 22	440, 000

（５）ごみ搬入量について

（単位：kg）

月別 区分	石岡地区			八郷地区		
	1月～3月	4月～12月	計	1月～3月	4月～12月	計
可燃ごみ	3, 553, 980	12, 415, 490	15, 969, 470	1, 487, 430	5, 123, 850	6, 611, 280
缶・金属	83, 350	296, 320	379, 670	－	－	－
びん類	84, 780	250, 650	335, 430	56, 570	186, 290	242, 860
陶器類	31, 310	109, 340	140, 650	－	－	－
不燃ごみ・カン	－	－	－	65, 900	210, 000	275, 900
ペットボトル	12, 940	55, 910	68, 850	10, 460	40, 530	50, 990
資源ごみ	71, 550	228, 580	300, 130	27, 420	83, 520	110, 940
古布	4, 980	32, 550	37, 530	4, 520	20, 840	25, 360
廃プラスチック	－	－	－	12, 690	38, 530	51, 220
電球	2, 960	5, 290	8, 250	0	140	140
粗大ごみ	90, 270	332, 520	422, 790	128, 610	555, 250	683, 860
高分子ごみ	－	－	－	1, 510	3, 600	5, 110
合計	3, 936, 120	13, 726, 650	17, 662, 770	1, 795, 110	6, 262, 550	8, 057, 660

（６）粗大ごみ処理について

（単位：件）

月別	1	2	3	小計	4	5	6	7	8	9	10	11	12	小計	合計
件数	38	24	34	96	26	39	29	44	37	32	42	43	40	332	428

（７）廃家電処理について

（単位：件）

月別	1	2	3	小計	4	5	6	7	8	9	10	11	12	小計	合計
件数	9	7	4	20	4	3	5	10	4	6	3	10	5	50	70

（８）不法投棄及びその他の処理について

（単位：件）

月別	1	2	3	小計	4	5	6	7	8	9	10	11	12	小計	合計
件数	18	15	14	47	15	13	18	12	9	8	11	16	19	121	168

## (9) 犬・猫等死体処理について

(単位：件)

月別	1	2	3	小計	4	5	6	7	8	9	10	11	12	小計	合計
犬	0	0	0	0	0	1	0	1	1	2	0	0	0	5	5
猫	13	12	16	41	7	5	12	27	13	12	14	9	14	113	154
その他	18	10	21	49	12	10	10	15	13	15	12	5	10	102	151
計	31	22	37	90	19	16	22	43	27	29	26	14	24	220	310

## (10) ごみ袋販売実績について

(単位：枚)

区分\月別	1月～3月	4月～12月	計
容量（大）	479,840	1,935,800	2,415,640
容量（中）	53,600	243,770	297,370
容量（小）	14,700	67,050	81,750
計	548,140	2,246,620	2,794,760

※容量（大）1枚 15円× 2,415,640枚＝ 36,234,600円

容量（中）1枚 12円× 297,370枚＝ 3,568,440円

容量（小）1枚 8円× 81,750枚＝ 654,000円

合 計 40,457,040円

## (11) 資源ごみ回収事業補助金交付状況について

(補助額4円/kg)

区 分	申請団体数	実施回数	回収重量	補助金額
平成31年2月	53団体	157回	269,425kg	1,075,100円
令和元年9月	8団体	18回	24,090kg	96,000円
合 計	61団体	175回	293,515kg	1,171,100円



## 8 し尿処理関係

(1) 収入証紙売払実績 (石岡地区のみ)

(単位：枚)

種別\月別	1月～3月	4月～12月	計
10円券	3,802	10,361	14,163
50円券	1,693	4,111	5,804
100円券	1,303	3,063	4,366
300円券	1,504	3,825	5,329
500円券	1,369	3,562	4,931
1,000円券	1,576	3,985	5,561

10円券	×	14,163枚	=	141,630円
50円券	×	5,804枚	=	290,200円
100円券	×	4,366枚	=	436,600円
300円券	×	5,329枚	=	1,598,700円
500円券	×	4,931枚	=	2,465,500円
1,000円券	×	5,561枚	=	5,561,000円
合 計				10,493,630円

(2) 収集運搬委託業務 (石岡地区のみ)

委託業者	委 託 金 額			
		1月～3月	4月～12月	計
石岡興業(株)	汲取件数	854件	2,553件	3,407件
	投入量	149.46kℓ	480.89kℓ	630.35kℓ
	委託金額	1,056,550円	3,161,370円	4,217,920円
(有)環境保全	汲取件数	690件	2,115件	2,805件
	投入量	140.80kℓ	414.52kℓ	555.32kℓ
	委託金額	822,450円	2,506,510円	3,328,960円
(有)城東クリーンサービス	汲取件数	354件	1,066件	1,420件
	投入量	66.63kℓ	173.54kℓ	240.17kℓ
	委託金額	578,640円	1,716,010円	2,294,650円
(有)石岡衛生	汲取件数	97件	261件	358件
	投入量	21.68kℓ	52.02kℓ	73.70kℓ
	委託金額	119,970円	327,190円	447,160円

※延汲取件数 7,990件・投入量合計 1,499.54kℓ・委託金額合計 10,288,690円

## 9 空き地の環境保全に関することについて (雑草苦情)

(単位：件)

月別	1	2	3	小計	4	5	6	7	8	9	10	11	12	小計	合計
件数	11	3	3	17	9	18	27	22	35	35	20	8	4	178	195

## 10 「美しい石岡をつくる市民の会」に関するについて

期 日	事業の概要	備 考
2月13日	花壇表彰審査会	石岡市役所
3月3日	春の清掃作戦	石岡市内全域
4月15日	理事会・会計監査	石岡市役所
5月24日	総会	石岡市役所
6月12～14日	マリーゴールド・サルビア苗配布	各環境美化クラブ
9月1日	市民清掃作戦	石岡地区全域
11月10日	市民清掃作戦	八郷地区全域
11月12～14日	パンジー苗配布	各環境美化クラブ

会長1名・副会長3名・理事15名・監事2名

## 11 「石岡市環境美化クラブ連絡会」に関するについて

期 日	事業の概要	備 考
2月5日	役員会	石岡市役所
3月3日	春の清掃作戦	各環境美化クラブ
3月14日	寄せ植え講習会	ひまわりの館
4月11日	役員会・会計監査	石岡市役所
5月24日	総会・美しい石岡をつくる市民の会総会出席	石岡市役所
6月12～14日	マリーゴールド・サルビア苗配布	各環境美化クラブ
6月21日	役員会	石岡市役所
7月25日	各環境美化クラブ花壇活動状況調査	各花壇（39箇所）
9月1日	市民清掃作戦	各環境美化クラブ
10月16日	視察研修	ひたちなか市
11月10日	市民清掃作戦	各環境美化クラブ
11月12～14日	パンジー苗配布	各環境美化クラブ

※ 会長1名・副会長3名・幹事7名・監事2名・41団体

## 12 空家等対策について

### (1) 石岡市空家等対策協議会委員について

定 数	任期	就任年月日	設置根拠	活動内容
10人以内 (現数：10人)	2年	平成30年11月30日	石岡市空家等対策協議 会要綱第1条	空家等対策計画の作 成及び変更並びに実 施に関する協議

### (2) 空家等の管理不全に関するについて（家屋またはその敷地内の管理不全苦情）

（単位：件）

月別	1	2	3	小計	4	5	6	7	8	9	10	11	12	小計	合計
件数	2	2	2	6	3	4	10	4	11	9	6	1	3	51	57

# まちづくり協働課

## 1 防犯関係事業

### (1) 防犯灯補助金交付（確定分）

（単位：地区，灯，円）

区 分	補助地区数	補助灯数	補助金額
1 月～3 月	15	32	320,000
4 月～12月	149	580	5,915,000
計	164	612	6,235,000

### (2) 街路灯設置状況

（単位：地区，灯）

区 分	設置地区数	設置灯数
1 月～3 月	6	6
4 月～12月	9	10
計	15	16

### (3) 防犯エンゼルパトロール登録者数（単位：人）

登録者数	739
------	-----

## 2 盆踊り事業

（単位：円）

開催期日	会場	実施団体	事業費
8 月 3 日（土）	石岡イベント広場	石岡市民盆踊り実行委員会	1,180,000

## 3 消費者生活事業

### (1) 消費生活展事業

（単位：円）

開催期日	会場	実施団体	事業費
10月20日（日）	石岡運動公園体育館	石岡市くらしの会連絡会 外団体	326,000

### (2) 消費生活相談

（単位：件）

区 分	相談件数
1 月～3 月	109
4 月～12月	342
計	451

## (3) 消費者等団体の助成

(単位：人)

団体名	会員数	活動状況
石岡市くらしの会連絡会 (石岡くらしの会・八郷くらしの会)	31	消費生活展 県生活学校運動大会の参加 その他自主事業等の活動

## 4 コミュニティセンター・旭台会館・まちかど情報センター

## (1) コミュニティセンター利用状況

(単位：回，人)

区 分	南台コミュニティセンター		杉並コミュニティセンター		鹿の子コミュニティセンター	
	回 数	人 数	回 数	人 数	回 数	人 数
1月～3月	119	1,552	238	4,262	69	707
4月～12月	298	6,718	610	11,555	223	2,552
計	417	8,270	848	15,817	292	3,259

## (2) 旭台会館利用状況

(単位：回，人)

1月～3月		4月～12月		計	
回数	人数	回数	人数	回数	人数
619	5,667	1,747	15,891	2,366	21,558

## (3) まちかど情報センター利用状況

(単位：日，人)

区 分	営業日数	個人利用人数	団体利用人数
1月～3月	78	7,961	267
4月～12月	237	20,458	1,567
計	315	28,419	1,834

## 5 交通安全事業

## (1) 交通環境整備

(単位：基，件)

区 分	カーブミラー新設	カーブミラー補修	交通安全看板・旗等
1月～3月	6	10	50
4月～12月	24	64	231
計	30	74	281

(2) 県民交通災害共済加入状況 (単位：人，円)

区 分	加 入 者 数	会費収入額
1 月～3 月	2, 728	2, 349, 700
4 月～12月	372	313, 300
計	3, 100	2, 663, 000

(3) 石岡市民間交通指導員 (単位：人)

定数	現員数	就任年月日	設置根拠	活動状況
50	46	H30. 4. 1 (任期2年)	石岡市民間交通指導員規則第1条	学童等の登校時における保護及び誘導 学校行事・交通安全教室への協力

(4) 交通安全団体 (単位：人)

団 体 名	会員数	活 動 状 況
石岡市交通安全対策協議会	40	「交通安全の日」街頭活動 交通安全運動街頭キャンペーン 交通環境の整備

(5) チャイルドシート購入補助金交付（確定分） (単位：件，円)

区 分	補助件数	補助金額
1 月～3 月	90	412, 900
4 月～12月	103	475, 200
計	193	888, 100

(6) チャイルドシート貸出件数 (単位：台)

区 分	延貸出件数
1 月～3 月	216
4 月～12月	251

6 協働のまちづくり事業

(1) 区長・協力員 (単位：人)

区 長	協 力 員	計
298	1, 135	1, 433

(2) 協働のまちづくり備品貸出件数(単位: 件)

区 分	貸出件数
1 月～3 月	3
4 月～12月	16
計	19

# 市 民 課

## 1 取扱事務諸手数料について

(令和元年12月末現在 単位：件、円)

種別 \ 区分	窓口取扱件数	コンビニ交付 取扱件数	郵便取扱件数	計	金 額
戸籍謄本	6,949	0	1,311	8,260	3,717,000
除籍謄本	4,293	0	2,693	6,986	5,239,500
戸籍抄本	2,029	0	173	2,202	990,900
除籍抄本	26	0	0	26	19,500
戸籍記載事項証明	17	0	0	17	5,950
届書記載事項証明	15	0	0	15	5,250
届書受理証明 ※	179	0	0	179	65,800
住民票全部の写し	8,301	1,076	784	10,161	3,048,300
住民票一部の写し	12,039	0	2,265	14,304	4,291,200
住民記載事項証明	630	0	13	643	192,900
戸籍附票	630	0	581	1,211	363,300
住民票閲覧	15	0	0	15	45,000
印鑑証明	14,217	1,560	0	15,777	4,733,100
身分証明	616	0	92	708	212,400
臨時運行許可	544	0	0	544	408,000
不在籍住証明・その他	121	0	40	161	48,300
所得証明書	2,828	239	0	3,067	920,100
課税証明書	2,463	0	0	2,463	738,900
非課税証明書	1,995	0	0	1,995	598,500
納税証明書	987	0	0	987	296,100
市税完納証明書	599	0	0	599	179,700
固定資産評価証明書	1,989	0	0	1,989	596,700
公租公課証明書	75	0	0	75	22,500
軽自動車税納税証明書	1,960	0	0	1,960	0
所在証明書(普通自動車)	79	0	0	79	23,700
所在証明書(軽自動車)	128	0	0	128	0
小計	63,724	2,875	7,952	74,551	26,762,600
公用無料証明	2,948	0	10,312	13,260	0
合計	66,672	2,875	18,264	87,811	26,762,600

※届書受理証明

うち3件は@1,400円

2 窓口事務取扱件数（住民登録・印鑑登録）について（令和元年12月末現在 単位：件）

種目	件数		種目	件数		種目	件数	
転入届	1～3月	501	世帯分離届	1～3月	69	印鑑登録申請	1～3月	643
	4～12月	1,372		4～12月	179		4～12月	1,639
転出届	1～3月	683	世帯合併届	1～3月	7	印鑑登録廃止届	1～3月	99
	4～12月	1,282		4～12月	42		4～12月	274
転居届	1～3月	235	世帯主変更届	1～3月	136	印鑑登録証亡失届	1～3月	233
	4～12月	719		4～12月	384		4～12月	588
転出取消届	1～3月	0	職権修正	1～3月	381	印鑑登録証引替	1～3月	2
	4～12月	2		4～12月	1,194		4～12月	11
計			7,186			計	3,489	

3 埋火葬・改葬許可証交付申請について

死体埋火葬許可件数：	1～3月	185 件	4～12月	540 件
死胎埋火葬許可件数：	1～3月	1 件	4～12月	6 件
改葬許可件数：	1～3月	5 件	4～12月	57 件

4 母子健康手帳交付件数：1～3月 79 件 4～12月 215 件

5 誕生証書交付件数：1～3月 83 件 4～12月 326 件

6 自動車の臨時運行許可について（令和元年12月末現在 単位：件、円）

区分		件数		件数	手数料	備考
四輪車	1～3月	142	4～12月	390	399,000	保有台数76組
二輪車	1～3月	1	4～12月	7	6,000	保有台数 5組
計				405,000		81組

7 住民基本台帳数・世帯数について（単位：人、世帯）

区分	人 口			世帯数
	男	女	計	
平成31年3月末現在	37,243	37,696	74,939	30,876
令和元年12月末現在	37,039	37,500	74,539	31,161
増減	△ 204	△ 196	△ 400	285

8 パスポート申請状況（令和元年12月末 単位：件）

区分	1月	2月	3月	小計	4月	5月	6月	7月	8月	9月	10月	11月	12月	合計
10年	77	74	78	229	60	66	59	93	76	60	63	66	58	830
5年	71	55	50	176	41	47	45	70	119	37	32	36	41	644
子供	10	9	11	30	9	7	14	13	6	1	3	7	6	96
変更	1	4	1	6	3	3	1	3	0	4	1	1	3	25
増補	0	1	1	2	0	1	2	0	0	0	0	0	1	6
計	159	143	141	443	113	124	121	179	201	102	99	110	109	1,601
紛失	3	1	2	6	1	0	1	3	3	0	2	1	0	17



## 9 戸籍関係諸届書の受理及び事務処理について

### (1) 戸籍届書受付

(令和元年12月末現在 単位：件)

区 分	本籍人		非本籍人	区 分	本籍人		非本籍人
	受理	送付			受理	送付	
出生	291	221	121	入籍	142	62	6
国籍留保	1	6	1	分籍	11	7	0
認知	7	4	2	国籍取得	1	0	0
養子縁組	40	14	7	帰化	3	0	2
養子離縁	23	10	0	国籍喪失	0	1	0
法73条の2・69条の2	0	0	0	国籍選択	2	1	1
婚姻	239	538	38	氏の変更	4	1	0
離婚	122	109	10	名の変更	1	1	1
法77条の2・75条の2	48	42	4	転籍	168	129	1
親権・後見届	8	0	0	就籍	0	0	0
死亡	876	172	164	訂正更正	49	6	0
失踪	1	0	0	追完	1	0	3
復氏	0	1	1	その他	0	1	0
姻族関係終了	0	0	0	不受理申出	12	0	3
相続人廃除	0	0	0	計	2,050	1,326	365

※ 上記の表中「法」は、戸籍法です。

### (2) 戸籍・戸籍の附票関係事務処理

(令和元年12月末現在 単位：件)

処理内容	件数	処理内容	件数	備 考
新戸籍編製	540	戸籍の再製	0	本戸籍数 34,290戸 本戸籍人口 81,283人
戸籍全部消除	634	法務局等への文書の送付	0	
戸籍法違反通知	0	転入通知	1,877	
届出の催告	0	住所変更通知	2,551	
戸籍の記載錯誤訂正	0	その他の記載事項通知	554	
計	1,174	計	4,982	

10 人口動態統計事務について

(令和元年12月末現在 単位：件)

出生				死亡				死産				婚姻	離婚
男	女	不詳	計	男	女	不詳	計	男	女	不詳	計		
211	223	0	434	580	509	1	1,090	3	2	3	8	302	136

11 外国人住民登録について

(令和元年12月末現在 単位：人)

国籍（地域）	人数	国籍（地域）	人数	国籍（地域）	人数	国籍（地域）	人数
イラン	5	スリランカ	55	パキスタン	20	ブラジル	73
インド	5	タイ	122	ポーランド	1	フランス	1
インドネシア	61	中国	169	バングラデッシュ	27	米国	10
ウガンダ	3	シンガポール	1	ルーマニア	1	ペルー	24
英国	3	デンマーク	1	メキシコ	1	韓国，朝鮮	122
ベルギー	1	ネパール	10	ラオス	1	ハンガリー	1
カンボジア	8	ベトナム	139	ロシア	2	コロンビア	2
オーストラリア	1	トルコ	1	ボリビア	3	ジャマイカ	1
ミャンマー	10	ナイジェリア	1	マレーシア	2	モンゴル	11
台湾	59	フィリピン	157	オランダ	1	無国籍	1
						計	1,117

# 保 険 年 金 課

## 1 被保険者数及び加入率

(令和元年12月末現在)

世 帯			人 口		
全 世 帯	国保加入世帯	加 入 率	全 人 口	被保険者数	加 入 率
31,161 世帯	11,173 世帯	35.9 %	74,539 人	18,306 人	24.6 %

## 2 世帯別及び被保険者別の異動状況

区分	世 帯		被 保 険 者													
1月 ～ 3月	取得	喪失	資 格 取 得							資 格 喪 失						
			転入	社保 離脱	生保 廃止	出生	後期 離脱	その他	計	転出	社保 加入	生保 開始	死亡	後期 加入	その他	計
	世帯	世帯	人	人	人	人	人	人	人	人	人	人	人	人	人	人
	481	557	128	512	13	14	0	13	680	135	434	23	31	259	22	904
4月 ～ 12月	取得	喪失	資 格 取 得							資 格 喪 失						
			転入	社保 離脱	生保 廃止	出生	後期 離脱	その他	計	転出	社保 加入	生保 開始	死亡	後期 加入	その他	計
	世帯	世帯	人	人	人	人	人	人	人	人	人	人	人	人	人	人
	1,512	1,732	394	1,876	24	35	1	32	2,362	320	1,798	49	76	599	71	2,913
計	1,993	2,289	522	2,388	37	49	1	45	3,042	455	2,232	72	107	858	93	3,817

## 3 保険給付状況

(単位：件，円)

区 分	療 養 給 付 費		療 養 費		高額療養費	
	件 数	給 付 額	件 数	支 給 額	件 数	給 付 額
1月～ 3月	73,855	1,143,575,642	887	5,362,240	2,690	156,682,338
4月～12月	214,825	3,357,086,601	2,812	16,955,277	8,463	459,748,260
計	288,680	4,500,662,243	3,699	22,317,517	11,153	616,430,598

区 分	高額介護合算療養費		移 送 費	
	件 数	給 付 額	件 数	支 給 額
1月～ 3月	0	0	0	0
4月～12月	6	234,502	0	0
計	6	234,502	0	0

区 分	出産育児一時金		葬 祭 費	
	件 数	支 給 額	件 数	給 付 額
1月～ 3月	10	4,063,360	21	1,050,000
4月～12月	34	14,918,920	64	3,200,000
計	44	18,982,280	85	4,250,000

#### 4 過誤調整について

(単位：件、円)

月 別	1月	2月	3月	小 計	4月	5月	6月
件 数	244	213	179	636	226	172	277
金 額	1,599,511	1,104,370	1,593,855	4,297,736	888,977	1,659,373	2,118,440

7月	8月	9月	10月	11月	12月	小 計	合 計
198	196	218	207	180	197	1,871	2,507
1,787,112	803,511	1,840,738	1,081,509	2,925,464	1,138,465	14,243,589	18,541,325

#### 5 求償事務について

(単位：件、円)

区 分	第三者行為返納金	
	件 数	金 額
1月～3月	62	21,232,856
4月～12月	91	2,696,808
合 計	153	23,929,664

#### 6 趣旨の普及

##### (1) 国保パンフレット

「国保ハンドブック」配付（7月），「エイズパンフレット」配付（1月・9月）

「ジェネリック医薬品利用シール」配付（7月保険証一斉更新時）

##### (2) 国保だより発行1回（7月）

#### 7 保健事業

##### (1) ウォーキング大会 11月2日（土） 参加者 326人

##### (2) 医療費通知 年6回（2月・4月・6月・8月・10月・12月）

##### (3) 人間ドック・脳ドック健診補助件数 (単位：件)

区 分	人間ドック	脳ドック (基本健診有)	脳ドック (基本健診無)	合 計
1月	102	6	1	109
5月～12月	698	32	15	745
合 計	800	38	16	854

※補助対象期間 毎年5月1日～1月31日

※契約医療機関

人間ドック・・・石岡市医師会病院・石岡第一病院・山王台病院・土浦協同病院  
筑波メディカルセンター・茨城県メディカルセンター・神立病院  
牛久愛和総合病院・筑波記念病院・霞ヶ浦成人病研究事業団  
水戸済生会総合病院・東関東クリニック・筑波大学附属病院  
いばらき健康管理センター・水戸中央病院

脳ドック・・・山王台病院・土浦協同病院・筑波メディカルセンター・神立病院  
牛久愛和総合病院・筑波記念病院・石岡脳神経外科病院  
霞ヶ浦成人病研究事業団・水戸済生会総合病院・水戸中央病院  
筑波大学附属病院・日立製作所 土浦診療健診センタ

- (4) 出産記念品として体温計を出産世帯に配布
- (5) 特定健康診査等実施計画 (第3期計画)
- (6) データヘルス計画 (第2期計画)

各年度の目標値

区 分	H30	H31	H32	H33	H34	H35
特定健康診査の受診率	42.0%	46.0%	49.0%	53.0%	56.0%	60.0%
特定保健指導の実施率	46.0%	49.0%	51.0%	54.0%	57.0%	60.0%

特定健診実施状況

区 分	受診者 (A)	対象者数 (B)	受診率 (C)
1月	942 人	(令和元年12月末現在) 14,400 人	(C = A ÷ B) 24.0 %
5月～12月	2,516 人		

特定保健指導実施状況 (健康増進課で実施)

区 分	対象者数	実施者	実施率
積極的支援	182 人	60 人	33.0 %
動機付け支援	529 人	304 人	57.5 %

## 8 国民健康保険運営協議会

定 数	16人	活動状況 (1) 一部負担金の負担割合に関する事項 (2) 一部負担金の減免に関する事項 (3) 保険税の賦課方法に関する事項 (4) 保険税の減免に関する事項 (5) 保険給付の種類及び内容に関する事項 (6) 保健事業の実施大綱の策定に関する事項 (7) 前各号に掲げるもののほか、国民健康保険事業の運営上重要な事項
任 期	3年	
就任年月日	R1. 12. 1	
設置根拠	国民健康保険法第11条	

- ・平成31年2月8日 ・平成30年度石岡市国民健康保険特別会計補正予算(第2号)(案)について(諮問)
- ・平成31年度石岡市国民健康保険特別会計予算(案)について(諮問)
- ・令和元年8月21日 ・石岡市国民健康保険運営協議会会長の選出について
- ・平成30年度石岡市国民健康保険特別会計決算(案)について(諮問)
- ・令和元年度石岡市国民健康保険特別会計補正予算(第1号)(案)について(諮問)

9 国民健康保険税（医療給付費分）について

（１） 賦課の状況（本算定時）

世帯数： 11,791 世帯          人数： 19,546 人          （千円未満の端数：四捨五入）

区 分	所 得 割	資 産 割	均 等 割	平 等 割		
				通常世帯	特定世帯	特定継続世帯
課 税 対 象	13,224,140 千円	593,685 千円	19,546 人	10,623 世帯	978 世帯	190 世帯
税 率（額）	7.00 %	22.00 %	21,000 円	20,000 円	10,000 円	15,000 円
算 出 税 額	925,686 千円	130,611 千円	410,466 千円	212,460 千円	9,780 千円	2,850 千円
算出額合計	1,691,853 千円			賦課限度額（61万円）超過世帯数 165 世帯		
軽 減 額	162,441 千円					
限度超過額	214,218 千円					
調 定 額	1,315,194 千円					
月割後調定額	1,257,843 千円					

（２） 減額の対象（本算定時）

（千円未満の端数：四捨五入）

区 分		7 割軽減世帯		5 割軽減世帯		2 割軽減世帯	
均 等 割		3,877 人	56,992 千円	3,247 人	34,094 千円	2,697 人	11,327 千円
平 等 割	通常世帯	2,612 世帯	35,681 千円	1,453 世帯	12,960 千円	1,199 世帯	2,812 千円
	特定世帯	216 世帯	2,160 千円	254 世帯	2,540 千円	203 世帯	2,030 千円
	特定継続世帯	53 世帯	795 千円	40 世帯	600 千円	30 世帯	450 千円
合 計			95,628 千円		50,194 千円		16,619 千円

※ 7 割軽減世帯・・・前年の総所得金額が33万円以下の世帯

5 割軽減世帯・・・前年の総所得金額が33万円を超え、被保険者数に28万円を乗じた額を超えない世帯

2 割軽減世帯・・・前年の総所得金額が33万円を超え、被保険者数に51万円を乗じた額を超えない世帯

（３） 軽減の額

区 分		7 割軽減世帯	5 割軽減世帯	2 割軽減世帯
均 等 割 （1 人当たり）		14,700 円	10,500 円	4,200 円
平 等 割 （1 世帯当たり）	通常世帯	14,000 円	10,000 円	4,000 円
	特定世帯	7,000 円	5,000 円	2,000 円
	特定継続世帯	10,500 円	7,500 円	3,000 円

（４） 調定額及び収納額

（令和元年12月末現在）

区 分	調 定 額	収 入 済 額
現 年 度 分	1,251,866,263 円	846,502,882 円
滞 納 繰 越 分	331,111,241 円	64,662,046 円
	平成30年度 90,916,628 円	
	平成29年度 67,737,224 円	
	平成28年度以前 172,457,389 円	

※納期未到来分を含む。

# 10 国民健康保険税（後期高齢者支援金分）について

## （１） 賦課の状況（本算定時）

世帯数： 11,791 世帯

人数： 19,546 人

（千円未満の端数：四捨五入）

区 分	所 得 割	資 産 割	均 等 割	平 等 割		
				通常世帯	特定世帯	特定継続世帯
課 税 対 象	13,224,140 千円	593,685 千円	19,546 人	10,623 世帯	978 世帯	190 世帯
税率（額）	2.00 %	8.00 %	6,000 円	6,000 円	3,000 円	4,500 円
算 出 税 額	264,479 千円	47,495 千円	117,276 千円	63,738 千円	2,934 千円	855 千円
算出額合計	496,777 千円			賦課限度額（19万円）超過世帯数 143 世帯		
軽 減 額	47,269 千円					
限度超過額	60,154 千円					
調 定 額	389,354 千円					
月割後調定額	372,061 千円					

## （２） 減額の対象（本算定時）

（千円未満の端数：四捨五入）

区 分		7割軽減世帯		5割軽減世帯		2割軽減世帯	
均 等 割		3,877 人	16,283 千円	3,247 人	9,741 千円	2,697 人	3,236 千円
平 等 割	通常世帯	2,612 世帯	10,704 千円	1,453 世帯	3,888 千円	1,199 世帯	844 千円
	特定世帯	216 世帯	648 千円	254 世帯	762 千円	203 世帯	609 千円
	特定継続世帯	53 世帯	239 千円	40 世帯	180 千円	30 世帯	135 千円
合 計			27,874 千円		14,571 千円		4,824 千円

※ 7割軽減世帯・・・前年の総所得金額が33万円以下の世帯

5割軽減世帯・・・前年の総所得金額が33万円を超え、被保険者数に28万円を乗じた額を超えない世帯

2割軽減世帯・・・前年の総所得金額が33万円を超え、被保険者数に51万円を乗じた額を超えない世帯

## （３） 軽減の額

区 分		7割軽減世帯	5割軽減世帯	2割軽減世帯
均 等 割 （1人当たり）		4,200 円	3,000 円	1,200 円
平 等 割 （1世帯当たり）	通常世帯	4,200 円	3,000 円	1,200 円
	特定世帯	2,100 円	1,500 円	600 円
	特定継続世帯	3,150 円	2,250 円	900 円

## （４） 調定額及び収納額

（令和元年12月末現在）

区 分	調 定 額	収 入 済 額
現 年 度 分	370,340,600 円	248,223,412 円
滞 納 繰 越 分	96,359,719 円	19,044,128 円
	平成30年度 26,626,740 円	
	平成29年度 19,928,486 円	
	平成28年度以前 49,804,493 円	

# 1 1 国民健康保険税（介護納付金分）について

## （１） 賦課の状況（本算定時）

世帯数： 5,383 世帯      人数： 6,559 人      （千円未満の端数：四捨五入）

区 分	所 得 割	資 産 割	均 等 割	平 等 割
課 税 対 象	4,656,817 千円	191,190 千円	6,559 人	5,383 世帯
税 率 （ 額 ）	1.20 %	6.00 %	10,000 円	5,000 円
算 出 税 額	55,881 千円	11,471 千円	65,590 千円	26,915 千円
算 出 額 合 計	159,857 千円		賦課限度額（16万円）超過世帯数 30 世帯	
軽 減 額	20,735 千円			
限 度 超 過 額	2,588 千円			
調 定 額	136,534 千円			
月割後調定額	128,084 千円			

## （２） 減額の対象（本算定時）

（千円未満の端数：四捨五入）

区 分	7 割軽減世帯		5 割軽減世帯		2 割軽減世帯	
均 等 割	1,251 人	8,757 千円	824 人	4,120 千円	824 人	1,648 千円
平 等 割	1,121 世帯	3,924 千円	662 世帯	1,655 千円	631 世帯	631 千円
合 計		12,681 千円		5,775 千円		2,279 千円

※ 7 割軽減世帯・・・前年の総所得金額が33万円以下の世帯

5 割軽減世帯・・・前年の総所得金額が33万円を超え、被保険者数に28万円を乗じた額を超えない世帯

2 割軽減世帯・・・前年の総所得金額が33万円を超え、被保険者数に51万円を乗じた額を超えない世帯

## （３） 軽減の額

区 分	7 割軽減世帯	5 割軽減世帯	2 割軽減世帯
均 等 割 （1人当たり）	7,000 円	5,000 円	2,000 円
平 等 割 （1世帯当たり）	3,500 円	2,500 円	1,000 円

## （４） 調定額及び収納額

（令和元年12月末現在）

区 分	調 定 額	収 入 済 額
現 年 度 分	126,380,037 円	81,784,656 円
滞 納 繰 越 分	51,034,424 円	9,374,403 円
	平成29年度 14,021,626 円	
	平成28年度 10,573,364 円	
	平成27年度以前 26,439,434 円	



## １２ 後期高齢者医療について

(１) 被保険者数 (令和元年12月末現在, 単位: 人)

区 分	男	女	計
75歳以上の者	4,815	7,082	11,897
65歳以上75歳未満で障害認定を受けた者	235	166	401
計	5,050	7,248	12,298

(２) 被保険者資格関係申請受付件数 (単位: 件)

区 分	1月～3月	4月～12月	計
障害認定申請書及び資格取得届	68	209	277
限度額適用標準負担額減額認定申請	138	572	710
限度額適用認定申請	26	152	178
被保険者証再交付申請	77	311	388
特定疾病認定申請	7	13	20
基準収入額適用申請	3	46	49
帳票等送付先変更届	8	49	57
住所地特例適用等届	0	2	2
受給資格撤回申請	1	2	3
撤回申請取り下げ書	0	0	0
被用者保険の被扶養者確認申出書	16	37	53

(３) 被保険者給付等関係申請受付件数 (単位: 件)

区 分	1月～ 3月	4月～12月	計
療養費支給申請	39	167	206
高額療養費支給申請	402	1,177	1,579
高額介護合算療養費等支給申請	519	198	717
葬祭費支給申請	220	553	773
第三者による被害届	6	19	25
保険料の口座振替による徴収変更届	8	13	21

(４) 一部負担金及び保険料減免申請受付件数 (単位: 件)

区 分	1月～ 3月	4月～12月	計
一部負担金減免申請	0	0	0
保険料減免申請	0	0	0

## (5) 保険料等調定額及び収納状況

(令和元年12月末現在, 単位: 円)

区 分			調 定 額	収 納 額
本 税	現 年	特 別 徴 収	456, 297, 900	299, 766, 800
		普 通 徴 収	205, 363, 600	155, 985, 150
		計	661, 661, 500	455, 751, 950
	過 年	普 通 徴 収	8, 306, 550	2, 987, 445
督 促	現 年	普 通 徴 収	126, 800	58, 300
	過 年	普 通 徴 収	86, 900	24, 300
延 滞 金	現 年	普 通 徴 収	0	0
	過 年	普 通 徴 収	60, 200	60, 200

## (6) 健康診査受診人数

(単位: 人)

区 分	1月～3月	4月～12月	計
茨 城 県 総 合 健 診 協 会	16	1, 703	1, 719
土 浦 協 同 病 院	20	9	29
石 岡 市 医 師 会	47	435	482
計	83	2, 147	2, 230

## (7) 人間ドック補助件数

(単位: 件)

区 分		日帰り 人間 ドック	一泊 人間 ドック	脳ドック(基 本健診無)	脳ドック(基 本健診有)	計
石岡第一病院	1月～ 3月	3				3
	4月～12月	28				28
石岡医師会病院	1月～ 3月	4				4
	4月～12月	16				16
筑波メディカルセン ター	1月～ 3月	2	0		1	3
	4月～12月	30	0		1	31
土浦協同病院	1月～ 3月	4		0	0	4
	4月～12月	55		3	8	66
茨城県メディカルセン ター	1月～ 3月	0				0
	4月～12月	10				10
山王台病院	1月～ 3月	0	0	0		0
	4月～12月	2	0	2		4
神立病院	1月～ 3月	0		0	0	0
	4月～12月	2		0	0	2
牛久愛和総合病院	1月～ 3月	0	0	0	0	0
	4月～12月	2	0	0	1	3
霞ヶ浦成人病研究 事業団健診センター	1月～ 3月	0	0		1	1
	4月～12月	2	0		0	2

区 分		日帰り 人間 ドック	一泊 人間 ドック	脳ドック(基 本健診無)	脳ドック(基 本健診有)	計
東関東クリニック	1月～ 3月	0				0
	4月～12月	0				0
いばらき健康管理セン ター	1月～ 3月	0				0
	4月～12月	0				0
水戸中央病院 健診セ ンター百合が丘	1月～ 3月	0		0	0	0
	4月～12月	0		0	0	0
筑波記念病院	1月～ 3月	1				1
	4月～12月	3				3
筑波大学附属病院	1月～ 3月					
	4月～12月	4			0	4
日立製作所 土浦健診 センター	1月～ 3月					
	4月～12月	2				2
石岡循環器科脳神経外 科病院	1月～ 3月			0		0
	4月～12月			6		6
計	1月～ 3月	14	0	0	2	16
	4月～12月	156	0	11	10	177

※受付件数については、八郷総合支所分を含む。

### 1.3 医療福祉について（県の補助事業）

（1）受給者数 （令和元年12月末現在，単位：人）

区 分	保 険 者 別 受 給 者 数			
	国 保	社 保	後 期	計
妊 産 婦	29	284	0	313
小 児	1,279	7,982	0	9,261
重 度 心 身 障 害 者	340	257	0	597
65歳以上の重度心身障害者	0	0	961	961
母 子 家 庭 の 母 子	414	967	0	1,381
父 子 家 庭 の 父 子	35	92	1	128
計	2,097	9,582	962	12,641

（2）支給件数 （単位：件）

区 分	1月～ 3月	4月～12月	計
妊 産 婦	670	1,582	2,252
小 児	31,731	67,981	99,712
重 度 心 身 障 害 者	4,559	9,128	13,687
65歳以上の重度心身障害者	8,673	17,837	26,510
母 子 家 庭 の 母 子	5,337	9,511	14,848
父 子 家 庭 の 父 子	436	754	1,190
計	51,406	106,793	158,199

（3）支給金額 （単位：円）

区 分	1月～ 3月	4月～12月	計
妊 産 婦	5,801,319	11,498,198	17,299,517
小 児	49,297,487	90,876,225	140,173,712
重 度 心 身 障 害 者	39,236,290	88,266,168	127,502,458
65歳以上の重度心身障害者	36,973,666	70,864,355	107,838,021
母 子 家 庭 の 母 子	15,419,413	25,933,762	41,353,175
父 子 家 庭 の 父 子	1,631,441	3,418,582	5,050,023
計	148,359,616	290,857,290	439,216,906

（4）1人当たり受診回数等

区 分	1人当たり受診回数	1件当たり金額	1人当たり金額
妊 産 婦	7.2 回	7,682 円	55,270 円
小 児	10.8 回	1,406 円	15,136 円
重 度 心 身 障 害 者	22.9 回	9,316 円	213,572 円
65歳以上の重度心身障害者	27.6 回	4,068 円	112,214 円
母 子 家 庭 の 母 子	10.8 回	2,785 円	29,944 円
父 子 家 庭 の 父 子	9.3 回	4,244 円	39,453 円

#### 14 医療福祉について(市の単独事業)

(1) 受給者数 (令和元年12月末現在, 単位: 人)

区 分	保 険 者 別 受 給 者 数		
	国 保	社 保	計
小 児 特 例	438	2,894	3,332
妊 産 婦 特 例	0	1	1
計	438	2,895	3,333

(2) 支給件数 (単位: 件)

区 分	1月～ 3月	4月～12月	計
小 児 特 例	5,536	10,355	15,891
妊 産 婦 特 例	0	27	27
計	5,536	10,382	15,918

(3) 支給金額 (単位: 円)

区 分	1月～ 3月	4月～12月	計
小 児 特 例	10,036,845	18,990,428	29,027,273
妊 産 婦 特 例	0	87,740	87,740
計	10,036,845	19,078,168	29,115,013

(4) 1件当たり金額 (単位: 円)

区 分	1 件 当 た り 金 額
小 児 特 例	1,827
妊 産 婦 特 例	3,250

## 15 国民年金について

(1) 被保険者数 (令和元年12月末現在, 単位: 人)

区 分	第 1 号	任 意 加 入	第 3 号	総 数
被保険者数	8,366	74	3,996	12,436

(2) 被保険者異動届受付件数 (単位: 件)

区 分	新規取得届	再取得届	転入届	喪失届	転出届
1月～ 3月	137	250	10	9	3
4月～12月	341	787	36	49	42
計	478	1,037	46	58	45

区 分	死亡届	転居届	種別変更	その他	計
1月～ 3月	0	1	49	37	496
4月～12月	1	8	160	185	1,609
計	1	9	209	222	2,105

(3) 裁定請求受付件数 (単位: 件)

区 分	老齢基礎	障害基礎	遺族基礎	寡婦	死亡一時金	計
1月～ 3月	16	6	0	0	2	24
4月～12月	19	21	0	0	6	46
計	35	27	0	0	8	70

(4) 受給権者死亡届受付件数 (単位: 件)

区 分	未支給年金	死亡届	計
1月～ 3月	154	4	158
4月～12月	385	4	389
計	539	8	547

(5) 法定免除件数 (単位: 件)

区 分	該 当	非該当
1月～ 3月	16	10
4月～12月	48	12
計	64	22

## (6) 免除申請受付件数

(単位：件)

区 分	免除・若年者納付猶予	学生納付特例
1月～ 3月	456	104
4月～12月	1,692	479
計	2,148	583

## (7) その他年金関係届件数

(単位：件)

届書名	1～3月	4月～12月	計
障害基礎年金受給権者所得状況届	0	0	0
老齢福祉年金受給権者定時届	0	0	0

※受付件数については、八郷総合支所分含む。

# 水 道 課

## 1 石岡市水道事業運営審議会について

	定 数	任 期	就任年月日	設 置 根 拠	活動状況
市議会議員	4 人	2 年	平成30年4月1日	石岡市水道事業運営審議会条例第1条	2月22日開催
水道加入者	4 人				
学識経験者	2 人				
市 職 員	2 人				
計	1 2 人				

## 2 取水施設

水 源		井戸所在地及び井戸深度	
取 水 場 系 設	中 央 浄 水 場 系	県水受水	所在地：石岡市柿岡 6 4 8 - 2
			県西広域用水供給事業より受水 日量 1, 6 2 0 m <sup>3</sup> 県西広域用水供給事業より受水 日量 1, 9 0 0 m <sup>3</sup> (令和元年12月24日～)
		柿岡 3 号井	所在地：石岡市柿岡 7 2 - 1
			取水井：深井戸 φ 2 5 0 mm × 9 9 m
		小桜 1 号井	所在地：石岡市根小屋 1 4 7
			取水井：深井戸 φ 3 0 0 mm × 5 5 m
		新設 1 号井	所在地：石岡市片野 1 8 1 5
			取水井：深井戸 φ 2 5 0 mm × 8 2 m
		新設 2 号井	所在地：石岡市金指 6 1
			取水井：深井戸 φ 3 5 0 mm × 1 2 7 m
		新設 3 号井	所在地：石岡市下林 3 0 0 7
			取水井：深井戸 φ 3 5 0 mm × 1 0 2 m
		新設 4 号井	所在地：石岡市川又 2 4 0 2
			取水井：深井戸 φ 3 5 0 mm × 8 1 . 2 m
		新設 5 号井	所在地：石岡市川又 2 2 3 2
			取水井：深井戸 φ 3 5 0 mm × 5 0 m
		新設 6 号井	所在地：石岡市柿岡 6 4 8 - 2
			取水井：深井戸 φ 3 5 0 mm × 6 6 . 5 m
		新設 9 号井	所在地：石岡市柿岡 5 5 8 1
			取水井：深井戸 φ 3 5 0 mm × 6 5 m
		新地井戸	所在地：石岡市柿岡 5 4 1 7
			取水井：深井戸 φ 2 0 0 mm × 8 6 m
下 林 系	戸 の 内 1 号 井	新設 7 号井	所在地：石岡市下林 2 0 4 1 - 2
			取水井：深井戸 φ 3 5 0 mm × 1 3 5 m
		戸の内 1 号井	所在地：石岡市下林 2 4 4 8 - 1 8
			取水井：深井戸 φ 2 5 0 mm × 1 5 0 m
山 崎 系	新設 8 号井	新設 8 号井	所在地：石岡市山崎 3 3 4 5
			取水井：深井戸 φ 3 5 0 mm × 1 1 8 m
園 部 系	園部 1 号井	園部 1 号井	所在地：石岡市東成井 1 7 9 5 - 1
			取水井：深井戸 φ 3 5 0 mm × 8 0 m



### 3 浄水施設

浄水施設			所在地及び最大浄水量
浄 水 施 設	中央系	中央浄水場	所在地：石岡市柿岡 6 4 8 - 2
			最大浄水量：地下水系 5,634m <sup>3</sup> /日
			：県水系 1,620m <sup>3</sup> /日 計 7,254m <sup>3</sup> /日 ：県水系 1,900m <sup>3</sup> /日 計 7,534m <sup>3</sup> /日 (令和元年12月24日～)
	下林系	下林浄水場	所在地：石岡市下林 2 0 8 6 - 1
			最大浄水量：地下水系 1,500m <sup>3</sup> /日
	山崎系	山崎浄水場	所在地：石岡市山崎 3 3 4 5
			最大浄水量：地下水系 1,500m <sup>3</sup> /日
	園部系	園部浄水場	所在地：石岡市真家 1 6 8 0
			最大浄水量：地下水系 1,300m <sup>3</sup> /日

### 4 給水件数 (単位：件)

区 分	1月	2月	3月	4月	5月	6月
件 数	7,277	7,278	7,281	7,288	7,295	7,299

区 分	7月	8月	9月	10月	11月	12月
件 数	7,308	7,323	7,329	7,328	7,336	7,321

### 5 各月別取水量 (単位：m<sup>3</sup>)

区 分	1月	2月	3月	4月	5月	6月
月別取水量	236,984	204,578	221,596	212,213	221,450	209,938
1日平均取水量	7,645	7,306	7,148	7,074	7,144	6,998

区 分	7月	8月	9月	10月	11月	12月
月別取水量	216,713	222,012	206,162	219,759	210,217	218,834
1日平均取水量	6,991	7,162	6,872	7,089	7,007	7,059

小計(1月～3月)	663,158	小計(4月～12月)	1,937,298	合計(1月～12月)	2,600,456
1日平均	7,125				

### 6 各月別配水量 (単位：m<sup>3</sup>)

区 分	1月	2月	3月	4月	5月	6月
月別配水量	232,337	200,567	217,251	208,052	217,108	205,822
1日平均配水量	7,495	7,163	7,008	6,935	7,003	6,861

区 分	7月	8月	9月	10月	11月	12月
月別配水量	212,464	217,659	202,120	215,450	206,095	207,664
1日平均配水量	6,854	7,021	6,737	6,950	6,870	6,699

小計(1月～3月)	650,155	小計(4月～12月)	1,892,434	合計(1月～12月)	2,542,589
1日平均	6,966				

## 7 有収水量

(単位：m<sup>3</sup>)

区 分	1月	2月	3月	4月	5月	6月
月別有収水量	184,758	161,144	150,277	158,846	165,406	169,272

区 分	7月	8月	9月	10月	11月	12月
月別有収水量	160,807	168,046	169,940	162,040	166,146	160,278

小計(1月～3月)	496,179	小計(4月～12月)	1,480,781	合計(1月～12月)	1,976,960
-----------	---------	------------	-----------	------------	-----------

## 8 水道普及状況

(単位：人，％)

給水区域内人口(常住人口)	給水人口	普及率
25,134	21,209	84.38

## 9 水道料金徴収状況

(単位：円，％)

区 分		調 定 額	収 入 済 額	徴 収 率
元年	現年度	385,482,295	337,586,057	87.57
	過年度	70,506,993	48,659,118	69.01

## 10 業務委託契約状況

(単位：円)

業務委託名	委託業者名	契約年月日	金 額
水道台帳作成業務委託	(株)オオバ茨城営業所	H31.1.10	2,808,000
設備管理業務委託	(株)ニノテックいわき営業所	H31.4.1	6,600,000
水質検査業務委託	(株)江東微生物研究所	H31.4.1	1,925,000
電気工作物保安全管理業務委託	尾見電気管理事務所	H31.4.1	795,700
夜間警備業務委託	国際警備保障(株)	H31.4.1	170,040
休日及び年末年始業務委託	指定給水装置工事事業者10社	H31.4.1	4,320円/日
定期水質検査業務委託	各浄水場配水居住者5箇所	H31.4.1	400円/日
石岡市上水道検針業務委託	検針員8名	H31.4.1	71円/件
水道施設除草作業業務委託	(公社)石岡地方広域シルバー人材センター	H31.4.18	473,864
消防用設備点検業務委託	スイコー(株)	H31.4.25	66,000
清掃業務委託	(株)塚越産業	R1.5.10	187,000
水道施設耐震診断事前調査事前調査業務委託	(株)日本水道設計社 茨城営業所	R1.8.5	9,350,000
水道設計業務委託	総合開発企画(株)	R1.9.11	9,702,000
合計(1月～12月)	単価契約3件を除く		32,077,604

## 11 工事契約状況

(契約金額30万円以上 単位：円)

工 事 名	請負業者名	契約年月日	金 額
H30 電気計装設備更新工事	(株)ニノテック	H31.1.8	19,980,000
H30 給水管切替工事 第2号	小桜建設(株)	H31.1.10	1,144,800
H30 ろ過池現場盤電磁弁更新工事	オルガノプラントサービス(株)	H31.1.10	21,384,000
H30 給水管切替工事 第3号	(有)三輪電気商会	H31.2.7	842,400
H30 ろ過器原水弁更新工事	(株)ニノテック	H31.2.21	1,296,000
H30 流量調整弁修繕工事	(株)ニノテック	H31.2.21	820,800
H30 給水管切替工事 第4号	(有)塚田埋設工事	H31.3.11	853,200
H30 井戸改修工事 第1号	VEEma(株)	H31.3.15	4,104,000
H30 給水管切替工事 第5号	(有)竹林組	H31.3.15	1,026,000
小計(1月～3月)			51,451,200

工 事 名	請負業者名	契約年月日	金 額
H31 消火栓改修工事 第1号	九島産業(株)	H31. 4. 10	1, 036, 800
H31 ポンプ交換工事 第1号	(有)高柳さく泉工業	H31. 4. 24	1, 112, 400
R1 ポンプ交換工事 第2号	(有)高柳さく泉工業	R1. 7. 8	972, 000
R1 給水管切替工事 第1号	中沢機工(株)	R1. 7. 16	1, 188, 000
R1 消火栓筐設置替工事 第2号	中沢機工(株)	R1. 10. 1	1, 078, 000
R1 電気計装設備更新工事	(株)ニノテック	R1. 10. 1	32, 780, 000
R1 給水管布設替工事	(株)アレスコ	R1. 10. 16	4, 818, 000
R1 ポンプ交換工事 第3号	(有)高柳さく泉工業	R1. 11. 7	968, 000
R1 消火栓設置工事 第1号	(有)塚田埋設工事	R1. 11. 22	1, 210, 000
R1 消火栓設置工事 第2号	九島産業(株)	R1. 12. 19	1, 199, 000
小計(4月～12月)			46, 362, 200
合計(1月～12月)			97, 813, 400

1 2 指定給水装置工事事業者指定店（令和元年12月末）188社

# 市 民 会 館

## 1 市民会館運営委員会について

定数	任期	就任年月日	設置根拠	活動状況
10人	2年	平成30年7月1日	石岡市市民会館条例 第17条	2回開催 (他, 自主事業 参加回数7回)

## 2 自主事業について

事業名	実施年月日	回数	売上数
児童劇鑑賞教室 「イソップ物語」	7月2・3日	3回	1,446枚
映画上映会 「モリのいる場所」	6月16日	2回	749枚
「ボヘミアン・ラブソディ」	7月28日	2回	394枚
「ドラえもん のび太の月面探査記」	8月25日	2回	830枚
「母さんがどんなに僕を嫌いでも」	11月17日	2回	118枚
「ボス・ベイビー」	12月1日	2回	125枚
落語 「年忘れ石岡寄席」	12月15日	1回	312枚

## 3 市民会館使用料調定状況について

(単位：円)

区分	1月～3月	4月～12月	計
オーデトリウム棟 (ホール)	127,400	1,607,130	1,734,530
管 理 棟 (会議室)	377,980	2,424,390	2,802,370
計	505,380	4,031,520	4,536,900

#### 4 市民会館利用状況について

(単位：回，人)

	1 月～3 月		4 月～12 月		計	
	回数	人数	回数	人数	回数	人数
オーデトリウム棟 (ホール)	70	5,606	314	21,211	384	26,817
管 理 棟 (会議室)	605	12,124	1,370	27,620	1,975	39,744
計	675	17,730	1,684	48,831	2,359	66,561



保 健 福 祉 部

社 会 福 祉 課

高 齢 福 祉 課

こ ど も 福 祉 課

健 康 増 進 課





# 社 会 福 祉 課

## 1 援護事務について

(1) 法外援護(旅費支給)の取扱状況

(単位:件)

月	1月～3月	4月～12月	計
件数	2	7	9

## 2 災害見舞金支給状況

(単位:件,円)

1月～3月		4月～12月		計	
件数	金額	件数	金額	件数	金額
1	50,000	5	250,000	6	300,000

## 3 日本赤十字社資募集状況

(単位:円)

区分	1月～3月	4月～12月	計
一般社資	92,000	7,127,150	7,219,150
特別社資	20,000	1,372,000	1,392,000
計	112,000	8,499,150	8,611,150

## 4 民生委員児童委員について

(1) 定員

定数			任期	就任年月日	設置根拠
地区担当	主任児童委員	計			
152人	11人	163人	3年	令和元年12月1日	民生委員法

(2) 委員の活動状況

区分	回数			説明
	1月～3月	4月～12月	計	
市連合会	0	2	2	総会・研修会
	3	9	12	理事会
地区協議会	15	47	62	5地区定例会・主任児童部・広報部
計	18	58	76	

(3) 地域における活動状況

区分	1月～3月	4月～12月	計
相談・支援件数	814件	2,085件	2,899件
その他活動件数	2,062件	6,459件	8,521件
活動日数	3,649日	10,591日	14,240日
訪問回数	2,985回	9,811回	12,796回

## 5 人権擁護委員について

委員	任期	設 置 根 拠	活 動 状 況
9 人	3 年	人権擁護委員法第3条	人権相談，人権啓発活動， 人権侵害による被害者の救済

## 6 補装具の交付状況

(単位:件)

種別 区分	補聴器		義 肢		車いす		装 具		その他		計	
	交付	修理	交付	修理	交付	修理	交付	修理	交付	修理	交付	修理
1～3月	7	3	0	0	1	6	6	2	7	2	21	13
4～12月	19	7	2	4	12	11	21	5	20	1	74	28
計	26	10	2	4	13	17	27	7	27	3	95	41

## 7 重度心身障害者福祉タクシー利用料金助成

(単位:枚)

福祉タクシー利用券利用状況	1月～3月	4月～12月	計
	475	1,920	2,395

## 8 施設の入所状況

(単位:人)

種 別 区 分	30年12月 末人員	支 給 開 始			支 給 解 除			元年12月末 人員
		1～3月	4～12月	小計	1～3月	4～12月	小計	
障 害 者 支 援 施 設	107	0	2	2	2	7	9	100

## 9 けやきの家利用状況

精神障害者 社会復帰 訓練	1月～3月		4月～12月		計	
	日 数	人 数	日 数	人 数	日 数	人 数
	58	373	178	1,033	236	1,406

## 10 在宅心身障害者福祉作業所利用状況

生活訓練 作 業 所	1月～3月		4月～12月		計	
	日 数	人 数	日 数	人 数	日 数	人 数
ひまわり	57	455	182	1,249	239	1,704
ゆ り	57	339	182	1,240	239	1,579

## 1 1 障害者給付審査会

障害支援区分認定基準に照らした審査及び判定業務を行う。

定 数	任 期	就任年月日	法 的 根 拠	活 動 状 況
6 人	2 年	平成 31 年 4 月 1 日	障害者の日常生活及び社会生活を総合的に支援するための法律第 1 5 条	年 1 2 回開催

## 1 2 難病患者福祉見舞金

支 給 件 数	制 度 概 要
473 件	<p>受給資格：毎年 1 0 月 1 日現在において、市内に住所を有する難病患者</p> <p>対象疾患：3 3 1 疾患</p> <p>難病患者 1 人につき、年額 3 0, 0 0 0 円を支給</p>

## 1 3 生活保護費の支払状況

(単位：円)

区 分	1 月～3 月	4 月～1 2 月	計
生活扶助費	120, 246, 493	365, 245, 513	485, 492, 006
住宅扶助費	45, 237, 032	138, 128, 718	183, 365, 750
教育扶助費	1, 140, 870	2, 643, 992	3, 784, 862
医療扶助費	210, 695, 805	673, 585, 259	884, 281, 064
出産扶助費	0	0	0
生業扶助費	677, 420	883, 795	1, 561, 215
葬祭扶助費	1, 252, 676	3, 227, 914	4, 480, 590
施設扶助費	14, 254, 495	44, 296, 913	58, 551, 408
介護扶助費	18, 742, 538	42, 285, 579	61, 028, 117
計	412, 247, 329	1, 270, 297, 683	1, 682, 545, 012

## 1 4 生活保護法による援護事務について

(1) 保護世帯区分

(1 2 月末現在)

区 分	高齢者世帯	母子世帯	傷病・障害世帯	その他の世帯	計
世 帯 数	461	22	175	105	763

※ 高齢者世帯・・・男女とも 6 5 歳以上の者のみで構成する世帯又は、これらの者と 1 8 歳以下の子からなる世帯

## (2) 保護の種類別保護世帯及び保護人員

(12月末現在)

保護の種類	生活扶助	住宅扶助	教育扶助	医療扶助	介護扶助	生業扶助	葬祭扶助
世帯数	626	515	24	738	212	8	3
人員	763	623	34	883	220	8	3

## (3) 保護申請、開始、廃止、却下・取下げ件数

(単位：件)

区 分	保護申請	保護開始	保護廃止	申請却下・取下げ
1月～3月	34	27	27	5
4月～12月	93	81	70	12
計	127	108	97	17

## 15 生活困窮者自立支援制度について

区 分	1月～3月	4月～12月	計
自立相談件数 (件)	7	34	41
住居確保給付金支給件数 (件)	1	0	1
住居確保給付金給付額 (円)	34,000	0	34,000

# 高 齢 福 祉 課

## 1 敬老会実施状況（75歳以上）

（単位：人）

地 区	実施日	会 場	対象者	傘寿	米寿	白寿
国府	R1. 9. 12	国府地区公民館	1,518	79	49	3
府中	R. 10. 4	市民会館	1,931	132	54	5
杉並	R1. 10. 6	杉並地区コミュニティセンター	935	42	31	0
東	R1. 9. 27	東地区公民館	2,399	163	64	6
高浜	R1. 6. 9	高浜分館	450	30	14	0
三村	R1. 6. 2	三村地区ふれあいセンター	410	29	10	2
関川	R1. 6. 23	関川地区ふれあいセンター	290	14	12	1
東大橋	R1. 10. 13	記念品のみ配布	270	19	12	0
東府中	R1. 10. 13	出し山集落センター	96	2	4	0
柿岡	R1. 9. 16	中央公民館大ホール	898	48	31	5
小幡	R1. 11. 2	小幡小学校体育館	449	17	19	2
葦穂	R1. 9. 16	葦穂地区公民館	527	31	31	3
恋瀬		恋瀬小学校体育館	449	14	24	1
瓦会		瓦会地区公民館	406	23	25	0
園部		園部地区公民館 東成井田園都市センター	916	47	36	1
林	R1. 9. 8	林地区公民館	523	28	26	2
小桜	R1. 9. 16	小桜地区公民館	449	26	14	2
合 計			12,916	744	456	33

## 2 いきいきクラブ実施状況（平成31年度分 単位いきいきクラブ補助金交付団体）

クラブ数	32クラブ	会員数	1,414人
------	-------	-----	--------

## 3 徘徊高齢者家族支援サービス利用者状況

端末機の貸与者	0人
---------	----

## 4 ひとり暮らし老人対策

			1～3月	4～12月
電話基本料助成事業	12月末利用者数	68人		
緊急通報システム整備事業	12月末設置者数	541人	内新規設置者 22人	41人
	12月末緊急通報件数	51件	内救急車出動 15件	31件
愛の定期便	12月末利用者数	484人	配布数 20,268本	60,661本
配食サービス事業	実利用者数	147人	配食数 5,481食	19,065食
生活管理指導事業	実利用者数	1人	延利用時間 12.0時間	32.0時間

## 5 ねたきり老人支援事業

		1～3月	4～12月
紙おむつ購入助成	支給件数	156件	426件
介護慰労金	支給件数		0件

## 6 生活管理指導短期宿泊事業

			1～3月	4～12月	合 計
契約施設	5施設（12月末現在）	利用者数	0人	0人	0人

## 7 老人福祉車購入助成補助（シルバーカー）

区分	1～3月	4～12月	合 計
補助件数	33件	88件	121件

## 8 保健・医療・福祉関係等専門従事者奨学金貸与

	貸与件数	予定資格
新規	2件	看護師，介護福祉士
継続	1件	理学療法士

## 9 高齢者健康農園・健康広場設置箇所

健康農園	3箇所	133区画
健康広場	2箇所	

## 10 外国人高齢者福祉手当

支給件数	0件
------	----

## 11 福祉バス運行について（単位：日）

区分	1～3月	4～12月	合 計
県内	24	124	148
県外	21	129	150
計	40	218	298

## 地域包括支援センター

### 1 石岡市地域包括支援センター運営協議会について

定数	任期	就任年月日	設置根拠	開催状況
18人	2年	平成31年4月1日	石岡市地域包括支援センター運営協議会要綱第1条	平成31年3月18日 令和元年7月29日 令和元年11月25日

### 2 石岡市地域ケア会議について

定数	任期	就任年月日	設置根拠	開催状況
16人	2年	平成31年4月1日	石岡市地域ケア会議要綱第1条	平成31年2月18日 令和元年10月15日

### 3 石岡市認知症初期集中支援チーム運営委員会について

定数	任期	就任年月日	設置根拠	開催状況
14人	2年	平成31年4月1日	石岡市認知症初期集中支援チーム運営委員会要綱第1条	平成31年2月20日 令和元年6月28日 令和元年11月8日

### 4 石岡市在宅医療・介護連携推進会議について

定数	任期	就任年月日	設置根拠	開催状況
15人	2年	平成30年4月1日	石岡市在宅医療・介護連携推進会議要綱第1条	平成31年3月11日 令和元年11月18日

### 5 相談人数について

(単位：人)

区分	地域包括支援センター		やさと		センチュリー石岡		八郷プロバンス	
	実	延	実	延	実	延	実	延
1月～3月	376	2,989	36	974	29	95	39	148
4月～12月	1,245	8,198	278	2,853	150	301	127	463
計	1,621	11,187	314	3,827	179	396	166	611

区分	ねあたり		石岡市医師会		あいあい		計	
	実	延	実	延	実	延	実	延
1月～3月	11	88	14	111	23	206	528	4,611
4月～12月	136	357	166	311	137	500	2,239	12,983
計	147	445	180	422	160	706	2,767	17,594

※実＝新規の相談人数・延＝新規+継続の人数

## 6 訪問人数について

(単位：人)

区分	地域包括支援センター		やさと		センチュリー石岡		八郷プロバンス	
	実	延	実	延	実	延	実	延
1月～ 3月	190	637	34	157	29	92	39	113
4月～12月	659	1,951	174	543	150	301	127	364
計	849	2,588	208	700	179	393	166	477

区分	ねあたり		石岡市医師会		あいあい		計	
	実	延	実	延	実	延	実	延
1月～ 3月	11	88	14	64	21	179	338	1,330
4月～12月	136	357	161	235	134	408	1,541	4,159
計	147	445	175	299	155	587	1,879	5,489

※実＝新規の訪問人数・延＝新規＋継続の人数

## 7 介護予防支援事業について

(単位：件、人)

区分	要支援認定者数	予防給付 新規受給者数	ケアプラン 作成件数
1月～ 3月	147	47	838
4月～12月	572	176	2,706
計	719	223	3,544

## 8 介護予防ケアマネジメント事業について

(単位：件、人)

区分	ケアプラン 作成件数
1月～ 3月	646
4月～12月	2,017
計	2,663

## 9 介護予防把握事業について

(単位：件、人)

区分	基本チェックリスト 実施件数
1月～ 3月	76
4月～12月	626
計	702

## 10 普及啓発事業について

区分	介護予防講演会		介護予防相談		介護予防教室	
1月～ 3月	1回	266人	12回	393人	70回	1,474人
4月～12月	2回	275人	69回	1,385人	248回	6,609人
計	3回	541人	81回	1,778人	318回	8,083人

区分	家族介護者等交流会		運動教室等		認知症サポーター 養成講座	
1月～ 3月	2回	10人	16回	375人	3回	87人
4月～12月	25回	947人	64回	2,597人	9回	311人
計	27回	957人	80回	2,972人	12回	398人



## 介護保険室

### 1 石岡市介護保険運営協議会について

定数	任期	就任年月日	設置根拠	開催状況
18人	2年	平成31年4月1日	石岡市介護保険条例第4条	令和元年7月29日

### 2 地域密着型運営サービス委員会について

定数	任期	就任年月日	設置根拠	開催状況
9人	2年	平成31年4月1日	石岡市地域密着型サービス運営委員会要綱第1条	令和元年7月29日

### 3 石岡市生活支援体制整備事業協議体

定数	任期	就任年月日	設置根拠	開催状況
12人	2年	令和元年8月1日	石岡市生活支援体制整備事業協議体設置要綱第1条	令和元年11月29日

### 4 石岡市介護認定について

#### (1) 介護認定審査会について

定数	任期	就任年月日	設置根拠	開催状況
27人	2年	令和元年10月1日	介護保険法第14条	毎週2回（火・木）開催

#### (2) 介護保険審査件数（延べ件数）（単位：件）

区 分	1月～3月	4月～12月	計
審査件数	801	2,530	3,331
審査会開催数	23	74	97

#### (3) 要介護（要支援）認定者数（令和元年12月末現在）（単位：人）

	支援1	支援2	計	介護1	介護2	介護3	介護4	介護5	計	合計
第1号被保険者	369	419	788	945	662	546	513	411	3,077	3,865
65歳以上	49	35	84	97	71	54	52	48	322	406
75歳未満										
75歳以上	320	384	704	848	591	492	461	363	2,755	3,459
第2号被保険者	8	8	16	13	26	12	9	16	76	92
合計	377	427	804	958	688	558	522	427	3,153	3,957

## 5 介護サービス利用状況

### (1) 介護サービス利用件数（延べ件数）

（単位：件）

介護サービス種類	1月～3月	4月～12月	計
居宅介護（介護予防）サービス	15,392	46,805	62,197
施設介護サービス	2,442	7,375	9,817
地域密着型（介護予防）サービス	1,525	4,642	6,167

### (2) 介護サービス給付費（平成31年1月から令和元年12月末までの総給付費）

（単位：円）

介護サービス種類	1月～3月	4月～12月	計
居宅介護（介護予防）サービス	512,760,365	1,636,202,069	2,148,962,434
施設介護サービス	598,375,477	1,888,209,103	2,486,584,580
地域密着型（介護予防）サービス	263,423,819	820,143,926	1,083,567,745

### (3) 特定入所者介護（介護予防）サービス費

（単位：件，円）

	1月～3月	4月～12月	計
支給件数	3,532	10,824	14,356
支給額	75,000,350	228,427,140	303,427,490

### (4) 高額介護（介護予防）サービス費

（単位：件，円）

	1月～3月	4月～12月	計
支給件数	3,310	9,715	13,025
支給額	37,140,674	110,429,184	147,569,858

### (5) 高額医療合算介護（介護予防）サービス費

（単位：件，円）

	1月～3月	4月～12月	計
支給件数	5	644	649
支給額	97,563	16,709,437	16,807,000

### (6) 市町村特別給付費

（単位：件，円）

	1月～3月	4月～12月	計
支給件数	0	3	3
支給額	0	6,000	6,000

## 6 介護保険料について

(1) 第1号被保険者数（令和元年12月末現在）

（単位：人）

第1号被保険者数	第1段階	第2段階	第3段階	第4段階	第5段階	第6段階
23,615	3,933	1,512	1,294	4,180	3,544	3,791
	第7段階	第8段階	第9段階	第10段階		
	2,992	1,263	699	407		

(2) 第1号被保険者介護保険料調定額と収入額（令和元年12月末現在）

（単位：円）

区 分			調 定 額	収 入 額
保険料	現年	特別徴収	1,441,704,330	966,469,270
		普通徴収	138,971,780	91,060,730
		計	1,580,676,110	1,057,530,000
	過年	普通徴収	140,529,865	5,069,920
督促	現年	普通徴収	220,300	65,200
	過年	普通徴収	1,465,900	39,700
延滞金	過年	普通徴収	154,780	154,780

## 7 地域密着型サービス事業者等指定について

(1) 認知症対応型共同生活介護指定事業者（グループホーム）

いろり端石岡	センチュリーの里	さわらび
ひまわり	さくら	愛の家 石岡山吹
愛の家 石岡青柳	あんず	あいりレー石岡

(2) 小規模多機能型居宅介護指定事業者

たなごころ	やさとの森	柿岡あかね
国府あおい	R A U M 東ノ辻	あいりレー・ケアホーム石岡

(3) 地域密着型介護老人福祉施設入所者生活介護指定事業者

石岡陽だまり館	明翠苑
---------	-----

(4) 認知症対応型通所介護指定事業者

愛の家 デイサービス石岡青柳	認知症対応型通所介護事業所ハート24
----------------	--------------------

(5) 介護予防サービス指定事業者

石岡市地域包括支援センター
---------------

(6) 地域密着型通所介護指定事業者

石岡デイサービスセンター華翠会館	デイサービスセンターかいじ	デイサービスセンターれもん
デイサービスセンター百百花	デイサービスなごみの郷	デイサービス ここいち石岡
コープ菜の花 石岡旭台デイサービスセンター	デイサービスセンタードルフィン石岡	デイサービスまごころの家 石岡総社
リハスマイル石岡	デイサービスセンター いこいの郷 百百花	デイサービス カーサ・フェリーチェ
デイサービス ようよう	アメニティ デイサービスセンター	

(7) 夜間対応型訪問介護指定事業所

夜間対応型訪問介護事業所ハート24
-------------------

## ふれあいの里石岡ひまわりの館

### 1 屋内個人（入浴・トレーニング）施設について

#### (1) 月別使用状況 (単位：人)

区分	1月	2月	3月	小計
3歳児未満 (無料)	8	4	4	16
小学生以下 (回数券) (200円)	4 131	12 98	18 113	34 342
一般 (回数券) (510円)	338 1,729	375 1,700	466 2,106	1,179 5,535
70歳以上 (回数券) (250円)	747 1,304	725 1,216	741 1,250	2,213 3,770
障害者 (無料)	577	540	599	1,716
スタンプ券 (無料)	363	396	428	1,187
招待券 (無料)	37	28	2	67
プラチナ (無料)	7	5	2	14
計	5,245	5,099	5,729	16,073

区分	4月	5月	6月	7月	8月	9月	10月	11月	12月	小計	合計
3歳児未満 (無料)	2	1	7	0	7	3	3	10	10	43	59
小学生以下 (回数券) (200円)	8 140	22 188	3 139	3 120	2 168	3 68	12 69	0 115	2 68	55 1,075	89 1,417
一般 (回数券) ※1(510円)	365 1,785	461 1,677	352 1,623	312 1,541	255 1,591	302 1,357	302 1,281	345 1,621	290 1,598	2,984 14,074	4,163 19,609
70歳以上 (回数券) ※2(250円)	705 1,226	727 1,089	730 1,068	753 987	751 921	690 943	732 913	794 953	847 1,078	6,729 9,178	8,942 12,948
障害者 (無料)	553	589	562	564	592	541	518	548	516	4,983	6,699
スタンプ券 (無料)	366	369	381	338	332	330	285	338	357	3,096	4,283
招待券 (無料)	0	0	0	0	0	0	440	124	47	611	678
プラチナ (無料)	2	4	0	5	1	8	6	4	9	39	53
計	5,152	5,127	4,865	4,623	4,620	4,245	4,561	4,852	4,822	42,867	58,940

令和元年10月から※1は510円→520円、※2は250円→260円

#### (2) 月別使用料調定状況 (単位：円)

区分	1月	2月	3月	小計
収入済額	1,554,190	1,533,700	1,788,360	4,876,250

区分	4月	5月	6月	7月	8月
収入済額	1,605,950	1,518,920	1,460,430	1,374,860	1,341,660

区分	9月	10月	11月	12月	小計	合計
収入済額	1,402,620	1,205,300	1,430,900	1,488,840	12,829,480	17,705,730

## 2 屋外個人（ターゲットバードゴルフ）施設について

(1) 月別使用状況 (単位：人)

区分	1月	2月	3月	小計
一般				
(回数券)	0	54	5	59
(200円)	25	21	31	77
70歳以上				
(回数券)	121	129	98	348
(100円)	42	42	33	117
障害者				
(無料)	0	0	0	0
スタンプ券				
(無料)	8	6	8	22
使用料減免				
(無料)	284	178	316	778
年間使用申請者	501	491	565	1,557
計	981	921	1056	2,958

区分	4月	5月	6月	7月	8月	9月	10月	11月	12月	小計	合計
一般											
(回数券)	45	23	31	3	41	15	60	38	34	290	349
(200円)	36	48	20	35	33	68	40	48	24	352	429
70歳以上											
(回数券)	132	116	76	80	59	80	75	74	72	764	1,112
(100円)	36	27	17	10	18	39	9	14	29	199	316
障害者											
(無料)	0	0	0	0	0	0	0	0	0	0	0
スタンプ券											
(無料)	6	9	6	7	2	3	6	4	5	48	70
使用料減免											
(無料)	220	302	303	312	229	317	352	251	353	2,639	3,417
年間使用申請者	568	605	461	410	394	417	394	544	478	4,271	5,828
計	1,043	1,130	914	857	776	939	936	973	995	8,563	11,521

(2) 月別使用料調定状況 (単位：円)

区分	1月	2月	3月	小計
収入済額	16,200	18,400	11,500	46,100

区分	4月	5月	6月	7月	8月
収入済額	308,800	54,300	12,700	12,000	16,400

区分	9月	10月	11月	12月	小計	合計
収入済額	21,500	10,900	15,000	12,700	464,300	510,400

### 3 団体（ホール・会議室）施設について

#### (1) 月別使用状況

(単位：件、人)

区分	1月		2月		3月		小計	
	件数	人数	件数	人数	件数	人数	件数	人数
ふれあいホール	34	2,660	41	3,090	41	2,012	116	7,762
介護研修室	43	1,500	46	1,626	45	1,122	134	4,248
料理教室	9	213	13	263	9	217	31	693
茶室	18	160	21	267	20	228	59	655
ふれあい工作室	21	1,115	27	1,244	21	994	69	3,353
計	125	5,648	148	6,490	136	4,573	409	16,711

区分	4月		5月		6月		7月		8月	
	件数	人数	件数	人数	件数	人数	件数	人数	件数	人数
ふれあいホール	27	1,510	38	1,948	29	1,708	35	1,710	34	1,573
介護研修室	48	1,245	41	1,265	45	1,263	49	1,395	46	1,217
料理教室	1	7	4	73	5	79	7	148	5	90
茶室	10	93	16	119	13	126	10	112	8	95
ふれあい工作室	11	550	22	1,154	21	1,059	28	1,177	18	954
計	97	3,405	121	4,559	113	4,235	129	4,542	111	3,929

区分	9月		10月		11月		12月		小計		合計	
	件数	人数	件数	人数	件数	人数	件数	人数	件数	人数	件数	人数
ふれあいホール	32	1,526	47	2,467	39	3,446	37	3,069	318	18,957	434	26,719
介護研修室	45	1,438	64	2,157	59	2,307	50	1,826	447	14,113	581	18,361
料理教室	3	67	5	100	8	195	9	164	47	923	78	1,616
茶室	6	65	10	63	20	213	10	87	103	973	162	1,628
ふれあい工作室	16	883	19	989	22	983	22	1,056	179	8,805	248	12,158
計	102	3,979	145	5,776	148	7,144	128	6,202	1,094	43,771	1,503	60,482

#### (2) 月別使用料調定状況

(単位：円)

区分	1月	2月	3月	小計
収入済額	151,865	113,350	139,570	404,785

区分	4月	5月	6月	7月	8月
収入済額	171,385	100,040	173,925	77,665	134,980

区分	9月	10月	11月	12月	小計	合計
収入済額	158,030	167,080	175,110	139,335	1,297,550	1,702,335

#### 4 各教室の開催について

30年度

(1月～3月末現在)

教 室 名	実施回数 (回)	延参加者 (人)
ふれあい陶芸教室	3	57
リラックス体操教室	6	196
バレトン教室	5	97
室内ニュースポーツ教室	3	61
韓国家庭料理教室	3	56
フライデーナイトレッスン	6	147
ママと一緒にえいごであそぼ	6	182
お料理フェスティバル	5	113
リラックスヨガ教室	5	150
ボディケア	5	127
福祉レクリエーション教室	2	53
フラワーアレンジメント教室	3	57
消しゴムはんこ	1	10
布ビーズアクセサリー	1	9
ハーバリウム教室	2	37
みんなのターゲットバードゴルフ	6	302
ポレポレ体操	4	139
小計(1月～3月)	66	1,793

31年度

(4月～12月末現在)

教 室 名	実施回数 (回)	延参加者 (人)
ふれあい陶芸教室	9	192
リラックス体操	16	611
みんなのターゲットバードゴルフ	18	886
ポレポレ体操	8	228
けいらくストレッチ教室	2	107
ママとベビーのリズム体操	5	156
室内ニュースポーツ教室	9	277
筋肉調整とスロートレーニング	16	321
ルームぞうり作り教室	4	34
はじめての大正琴教室	4	8
しめ飾り教室	1	9
ニット講習会	4	42
かんたんフランス家庭料理教室	3	52
スマイルエアロビック教室	11	412
キッズリズムダンス	5	66
楽しく健康太極拳	8	175



31年度

(4月～12月末現在)

教室名	実施回数(回)	延参加者(人)
英語でスピーチ&デコせっけん	1	10
英語でスピーチ&レジキョーホルダー	1	11
英語でハロウィンパーティー	1	12
肩こり腰痛 ツボ押し講座	1	13
腸活体操	1	36
Frangipaniフラワーアレンジメント	2	10
ホリスティック・ヨガ教室	6	96
小計(4月～12月)	136	3,764
合計(1月～12月)	202	5,557

# こども福祉課

## 1 児童福祉

(1) 児童手当等受給対象児童状況 (単位：人)

区 分			第 1 子	第 2 子	第 3 子以降	合 計
児 童 手 当	3 歳未満	被用者	392	398	187	977
		非被用者	85	61	44	190
	3 歳以上 小学校修了前	被用者	1, 826	1, 384	491	3, 701
		非被用者	403	305	134	842
	小学校修了後 中学校修了前	被用者	770	450	54	1, 274
		非被用者	186	113	13	312
特 例 給 付	3 歳未満		12	8	2	22
	3 歳以上小学校修了前		62	58	27	147
	小学校修了後中学校修了前		47	34	1	82
合 計			3, 783	2, 811	953	7, 547

※特例給付・・・前年度の所得が制限額を超えている場合に児童手当に代わって支給される手当

(2) 児童手当等受給者状況 (単位：世帯)

前年末受給世帯数	新規認定世帯数	消滅世帯数	本年末受給世帯数
4,711	384	535	4,560

(3) 児童扶養手当支給区分別状況

区分	世帯数	世帯類型別		
		母子世帯	父子世帯	養育者世帯
全部支給者 (A)	391	378	13	0
一部支給者 (B)	289	265	22	2
受給者数 (A)+(B)	680	643	35	2
支給停止者数 (C)	104	87	16	1
認定者数 (A)+(B)+(C)	784	730	51	3

※全部支給者：手当の全額が支給される者

※一部支給者：所得制限により手当の一部が制限される者

※支給停止者：所得制限により手当の全部が支給されない者

## (4) 児童扶養手当受給者状況

(単位：世帯)

前年末受給世帯数	資格取得等世帯数	資格喪失等世帯数	本年末受給世帯数
670	119	109	680

※資格取得等世帯数：新規認定世帯，転入世帯並びに支給停止解除世帯

※資格喪失等世帯数：婚姻，児童年齢到達，転出等の世帯並びに支給停止開始世帯

## (5) 児童扶養手当受給原因状況

(単位：世帯)

種別区分	死別	離婚	遺棄	未婚	障害者世帯	その他	合計
受給世帯数	5	578	1	77	0	19	680

## (6) 児童相談指導

(単位：人)

区分原因	性格・生活習慣	知能言語	学校関係			非行関係	家族関係		環境福祉	心身障害	特定妊婦	その他	合計
			人間関係	登校拒否	その他		虐待	その他					
相談回数 1月～3月	0	0	4	3	0	1	413	0	195	44	12	1	673
相談回数 4月～12月	45	6	0	41	0	7	1,201	0	355	289	8	15	1,967
相談回数 合計	45	6	4	44	0	8	1,614	0	550	333	20	16	2,640

※相談回数・・・面談，訪問，電話，関係機関との連絡等を含む延回数

## (7) 児童福祉法による措置人員

(単位：人)

区 分	前年末 措置人員	収容措置	措置解除 ケース移管	本年 末 措置人員
養護施設	15	19	3	16
乳児院	1	2	0	2
知的障害施設	8	8	1	7
肢体不自由児施設	0	0	0	0
重度心身障害児施設	0	0	0	0
児童自立支援施設	0	1	1	0
その他	0	15	15	0
計	24	45	20	25

## 2 母子・父子・寡婦福祉資金貸付相談状況

区 分	修学資金		生活資金		就学支度資金		技能習得資金		修業資金		住宅資金		転宅資金		就職支度資金		事業開始資金		計	
相談件数	母子 父子	寡婦	母子 父子	寡婦	母子 父子	寡婦	母子 父子	寡婦	母子 父子	寡婦	母子 父子	寡婦	母子 父子	寡婦	母子 父子	寡婦	母子 父子	寡婦	母子 父子	寡婦
1月～3月	7	0	0	0	5	0	0	0	0	0	0	0	0	0	0	0	0	0	12	1
4月～12月	19	1	1	0	19	0	0	0	9	0	0	0	0	0	0	0	1	0	48	1
合 計	26	1	1	0	24	0	0	0	9	0	0	0	0	0	0	0	1	0	60	2

## 3 保育

### (1) 保育所・認定こども園等入所状況

	前年末人員	入所等	退所等	本年末人員
保育認定	1,668	598	507	1,759
教育認定	518	179	235	462
計	2,186	777	742	2,221

### (2) 保育所状況

区 分	所在地（施設の場所）	認可日	定 員
第 1 保 育 所	石岡市総社一丁目2番10号	昭和26年 7月1日	49人
第 2 保 育 所	石岡市総社一丁目2番10号	昭和42年 4月1日	48人
園 部 保 育 所	石岡市真家1921番地	昭和44年10月1日	110人
み な み 保 育 所	石岡市月岡1375番地	平成12年 4月1日	140人
やさと中央保育所	石岡市柿岡2155番地	平成22年 4月1日	140人

### (3) 年齢別入所状況

(単位：人)

区 分	0歳児	1歳児	2歳児	3歳児	4歳児	5歳児	計
第1・2 保 育 所	3	11	11	11	10	13	59
園 部 保 育 所	8	12	16	22	16	26	100
み な み 保 育 所	6	13	20	30	27	20	116
やさと中央保育所	6	16	22	33	32	37	146

### (4) 一時保育利用状況 延利用人数（単位：人）

区 分	1～3月	4月～12月	計
第 1 保 育 所	2	43	45
第 2 保 育 所			
園 部 保 育 所	1	8	9
み な み 保 育 所	0	1	1
やさと中央保育所	3	5	8

### (5) 委託契約・工事契約の状況

委託名・工事名	委託業者・請負業者	契約年月日	金額
平成31年度石岡市公立保育所園児送迎バス運行業務委託	公社）石岡地方広域刷シルバー人材センター	H31.4.1	1日 1,920円

### (6) 石岡市子ども・子育て会議

定 数	任 期	就任年月日	設 置 根 拠	活動状況
23人	2年	令和元年10月1日	子ども・子育て支援法	5回

#### 4 子育て支援センター

##### (1) 利用者別

(単位：人)

開 館 日 数	1月～3月	4月～12月	計
	56日	183 日	239日
乳 幼 児	846	3, 235	4, 081
大 人	920	3, 605	4, 525
計	1, 766	6, 840	8, 606

##### (2) 事業別

(単位：人)

事 業 内 容	参 加 者 人 数					
	1月～3月		4月～12月		計	
	乳幼児	大人	乳幼児	大人	乳幼児	大人
わくわくベビー	41	39	163	152	204	191
わくわくキッズ	37	32	133	112	170	144
お絵かき教室	13	10	31	26	44	36
誕生会	33	29	128	114	161	143
おはなしシアター	45	31	94	77	139	108
散 歩	10	9	27	22	37	31
ぬりえ	22	19	57	55	79	74
季節の行事	85	74	396	351	481	425
身体測定	61	48	152	135	213	183
出前保育	36	36	104	101	140	137
リトミック	25	24	115	102	140	126
給食を食べよう	12	8	12	12	24	20
親支援	44	42	176	167	220	209
母親講座	27	23	158	155	185	178
おしゃべりベビー	11	9	29	25	40	34
保育所と交流保育	31	25	36	30	67	55
育児相談	—	219	—	734	0	953
手形をとろう	12	10	90	80	102	90
オムツアート	—	—	71	67	71	67
計	545	687	1, 972	2, 517	2, 517	3, 204

## 5 児童館

### (1) 利用者別

(単位：人)

開 館 日 数		1月～3月	4月～12月	計
		71 日	219 日	290 日
幼 児		1, 224	4, 402	5, 626
小学生	男	646	2, 450	3, 096
	女	719	2, 166	2, 885
中 学 生		20	175	195
大 人		984	3, 963	4, 947
団 体 利 用		95	412	507
計		3, 688	13, 568	17, 256

### (2) 事業別

(単位：人)

事 業 内 容		参加者人数		
		1月～3月	4月～12月	計
児童健全育成事業	習字クラブ	246	677	923
	こどものくに	97	318	415
	スポーツあそび	51	275	326
	なかよしルーム	135	533	668
	親子教室	94	272	366
	夏休み教室(工作・絵画・習字)	—	95	95
	水遊び・フリー学習会	—	54	54
	スポーツ大会	—	18	18
	児童ハロウィン・親子ハロウィン	—	69	69
	親子クリスマス会・児童クリスマス会	—	64	64
	豆まき	29	—	29
	たこ作り	18	—	18
	親子ピクス・ベビーピクス・キッズピクス	50	79	129
	親子季節の行事	70	131	201
地域組織活動事業	春休みの集い	24	—	24
	夏休みの集い	—	42	42
	児童館のおまつり	—	240	240
	踊りクラブ	64	158	222
	星の宮いきいきサロン	30	78	108
	府中いきいきクラブ	—	11	11
	体験事業(スイーツデコ・スノードーム・ハンドマッサージ)	—	87	87
	昔々のあそび	9	—	9
	習字会	—	16	16
計		917	3, 217	4, 134

## 6 児童センター

### (1) 利用者別

(単位：人)

開館日数		1月～3月	4月～12月	計
		72日	221日	293日
幼児		1,307	4,413	5,720
小学生	男	545	2,247	2,792
	女	398	1,467	1,865
中学生		112	319	431
大人		1,237	5,022	6,259
団体利用		57	147	204
計		3,656	13,615	17,271

### (2) 事業別

(単位：人)

事業内容		参加者人数		
		1月～3月	4月～12月	計
児童健全育成事業	習字教室	232	680	912
	こどもの国	79	153	232
	スポーツクラブ	21	103	124
	ちびっこ広場（親子教室）	233	643	876
	にこにこ広場（親子教室）	147	288	435
	夏休み各種教室・書初め教室	12	115	127
	お楽しみ	—	125	125
	その他事業（ベビーマッサージ キッズビクス・親子ビクス）	16	232	248
	キンダークラブ	164	550	714
	お話会	20	132	152
地域交流事業	理事会他	—	26	26
	フラワーアレンジメント	58	146	204
	親子フラワーアレンジメント	—	23	23
	夏休み・春休みのつどい	35	82	117
	児童センターまつり	—	349	349
	クリスマス会	—	174	174
	センターカフェ	—	40	40
	季節の行事（苗植え・七夕・ プール・ハロウィン・豆まき会他）	52	427	479
	映画会	54	83	137
計		959	4,371	5,330

# 健康増進課

## 1 献血事業

(単位：人)

区 分		人 数		
		1 月～3 月	4 月～1 2 月	計
献血	200mℓ	29	38	67
	400mℓ	290	994	1,284

## 2 緊急医療対策事業

### (1) 石岡市緊急診療患者数

(単位：人)

市 別	内 科 ・ 小 児 科				
	昼		夜		合 計
	1 月～3 月	4 月～1 2 月	1 月～3 月	4 月～1 2 月	
石 岡 市	795	990	328	362	2,475
かすみがうら市	62	71	18	21	172
小 美 玉 市	262	360	153	118	893
そ の 他	100	138	75	45	358
計	1,219	1,559	574	546	3,898

### (2) 在宅当番医制患者数

(単位：人)

市 別	外 科		歯 科		合 計
	1 月～3 月	4 月～1 2 月	1 月～3 月	4 月～1 2 月	
石 岡 市	141	498	14	49	702
かすみがうら市	12	57	0	5	74
小 美 玉 市	49	246	4	4	303
そ の 他	38	166	6	7	217
計	240	967	24	65	1,296



## (3) 病院群輪番制患者数

(単位：人)

区 分	入 院			外 来		
	1月～3月	4月～12月	計	1月～3月	4月～12月	計
内 科	25	87	112	319	681	1,000
小 児 科	0	2	2	9	74	83
外 科	10	19	29	99	327	426
整形外科	1	8	9	20	46	66
脳 外 科	9	40	49	55	210	265
そ の 他	1	3	4	10	134	144
計	46	159	205	512	1,472	1,984

## 3 健康づくり推進事業

## (1) 食生活改善推進組織活動事業

(単位：日，人)

区 分	開 催 日 数			参 加 者 数		
	1月～3月	4月～12月	計	1月～3月	4月～12月	計
食生活改善に関する講習会	21	54	75	314	598	912
各種研修会・会議役員会	26	69	95	249	751	1,000
他団体への参加・協力事業	7	28	35	300	2,689	2,989

## (2) 食育推進事業

(単位：回，人)

区 分	実 施 月 別	回 数	参 加 者 数		
			子	親 等	計
親子クッキング	1 月～3 月	0	0	0	0
	4 月～1 2 月	4	30	26	56
	計	4	30	26	56

## (3) 健康づくり推進協議会

定数	任期	就任年月日	設置根拠	活動状況
21人	2年	令和元年7月1日	石岡市健康づくり推進協議会条例第1条	1回

区分	開催日	協議事項等
第1回	7月29日	①役員改選 ②平成30年度事業報告及び令和元年度事業計画について ③受動喫煙防止に係る健康増進法の一部改正について ④第2次いしおか健康応援プランについて ⑤その他

## 4 予防接種事業

(単位：人，%)

種 別	対 象 者 数	接 種 者 数			接 種 率
		1月～3月	4月～12月	計	
二 種 混 合	578	116	349	465	80.4
ポ リ オ	1,834	0	1	1	0.1
四 種 混 合	1,834	449	1,261	1,710	93.2
B C G	479	111	310	421	87.9
麻しん風しん混合	999	257	702	959	96.0
日 本 脳 炎	3,506	525	1,668	2,193	62.5
インフルエンザ (高 齢 者)	24,305	391	14,002	14,393	59.2
インフルエンザ (小 児)	8,073	138	4,957	5,095	63.1
子 宮 頸 が ん	3,990	1	2	3	0.1
ヒ ブ	1,834	452	1,245	1,697	92.5
小児肺炎球菌	1,834	451	1,245	1,696	92.5
B 型 肝 炎	1,353	311	912	1,223	90.4
水 痘	1,952	259	663	922	47.2
おたふくかぜ	882	153	324	477	54.1
ロ タ	914	162	508	670	73.3
高齢者肺炎球菌	13,298	84	327	411	3.1

## 5 母子保健事業

### (1) 母子健康手帳交付状況

(単位：冊)

交 付 数		
1 月～3 月	4 月～1 2 月	計
114	338	452

### (2) マタニティスクール

(単位：回，人)

実 施 月 別	回数	対象者数	参 加 者 数 (家族含む)
1月～3月	6	114	100
4月～12月	18	338	289
計	24	452	389

### (3) 医療機関委託妊産婦・乳児健康診査

(単位：人，％)

区 分	実施月別	受 診 券 交 付 数	受 診 者 数	受 診 率
妊婦健康診査 (1～14回分)	1月～3月	1,744	1,194	68.5
	4月～12月	4,921	3,128	63.6
	計	6,665	4,322	64.8
妊婦健康診査 (15回目以降)	1月～3月	256	26	10.2
	4月～12月	722	56	7.8
	計	978	82	8.4
妊婦歯科健康診査 (1回分)	1月～3月	128	25	19.5
	4月～12月	362	96	26.5
	計	490	121	24.7
産婦健康診査 (1～2回分)	1月～3月	256	111	43.4
	4月～12月	744	351	47.2
	計	1,000	462	46.2
乳児健康診査 (1～2回分)	1月～3月	243	154	63.4
	4月～12月	774	339	43.8
	計	1,017	493	48.5

## (4) 乳幼児集団健康診査, 1歳児健康相談

(単位: 回, 人, %)

区 分		実施月別	回 数	対 象 者 数	受 診 者 数	受 診 率
4～5か月児 健康診査		1月～3月	3	103	98	95.1
		4月～12月	9	342	308	90.1
		計	12	445	406	91.2
1歳6か月児 健康診査		1月～3月	3	121	113	93.4
		4月～12月	9	383	359	93.7
		計	12	504	472	93.7
2歳児母子歯科 健康診査	子	1月～3月	3	115	105	91.3
		4月～12月	9	340	303	89.1
		計	12	455	408	89.7
	母	1月～3月	3	105	91	86.7
		4月～12月	9	303	244	80.5
		計	12	408	335	82.1
3歳児健康診査		1月～3月	3	140	128	91.4
		4月～12月	9	388	356	91.8
		計	12	528	484	91.7
1歳児健康相談		1月～3月	3	123	119	96.7
		4月～12月	9	345	325	94.2
		計	12	468	444	94.9

## (5) 乳幼児健康診査事後教室

(単位: 回, 人)

区 分	実施月別	回 数	参 加 者 数			
			対 象 児	保 護 者	兄 弟 等	合 計
すくすく教室	1月～3月	6	31	36	7	74
	4月～12月	18	92	102	15	209
	計	24	123	138	22	283
集団指導 フォー教室	1月～3月	9	71	75	8	154
	4月～12月	27	166	179	21	366
	計	36	237	254	29	520
個別指導 フォー教室	1月～3月	27	148	169	28	345
	4月～12月	60	411	472	80	963
	計	87	559	641	108	1,308

## (6) その他の事業

(単位：回，人)

区 分	実施月別	回 数	参 加 者 数		
			対象者	家族	計
思春期健康教育 (性教育)	1月～3月	0	0	0	0
	4月～12月	4	166	50	216
	計	4	166	50	216
子育て相談室	1月～3月	56	191		191
	4月～12月	165	650		650
	計	221	841		841
離乳食講習会	1月～3月	1	6	6	12
	4月～12月	4	41	42	83
	計	5	47	48	95

## (7) 家庭訪問事業

(単位：人)

種 別	訪 問 実 人 数			訪 問 延 人 数		
	1月～3月	4月～12月	計	1月～3月	4月～12月	計
妊産婦	79	296	375	93	318	411
乳幼児	144	392	536	186	459	645
家族計画 その他	27	96	123	76	189	265
計	250	784	1,034	355	966	1,321

## 6 不妊治療費助成事業

(単位：件，円)

交付月別	交付件数	交 付 額
1 月 ～ 3 月	22	998,160
4 月 ～ 1 2 月	42	2,000,401
計	64	2,998,561

## 7 成人保健事業

### (1) 健康相談事業

(単位：回，人)

区 分	総 合 健 康 相 談			重 点 健 康 相 談		
	1月～3月	4月～12月	計	1月～3月	4月～12月	計
開 催 回 数	1	15	16	46	246	292
指 導 人 員	150	2,055	2,205	674	6,060	6,734

### (2) 健康教育事業

(単位：回，人)

区 分	集 団 健 康 教 室		
	1月～3月	4月～12月	計
開 催 回 数	32	137	169
指 導 人 員	1,513	8,274	9,787

### (3) 健康診査（集団検診・医療機関検診）

(単位：人，％)

種 別	対 象 者 数	受 診 者			受 診 率
		1月～3月	4月～12月	計	
肺 が ん 検 診	25,741	768	4,896	5,664	22.0
胃 が ん 検 診	25,741	0	1,455	1,455	5.7
大 腸 が ん 検 診	25,741	450	3,855	4,305	16.7
子 宮 が ん 検 診	17,686	222	1,908	2,130	12.0
乳 が ん 検 診	16,583	226	2,142	2,368	14.3
肝 炎 検 診	18,341	221	747	968	5.3
結 核 検 診	23,685	427	4,106	4,533	19.1
成 人 歯 科 口 腔 が ん 検 診	25,118	0	273	273	1.1
前 立 腺 が ん 検 診	18,252	270	1,566	1,836	10.1
40歳以上の健康診査	827	0	4	4	0.5
39歳以下の健康診査	15,887	2	205	207	1.3

※40歳以上の健康診査：健康増進法に基づき，生活保護者及び無保険者が対象

## (4) 家庭訪問事業

(単位：人)

種 別	訪 問 実 人 員			訪 問 延 人 数		
	1月～3月	4月～12月	計	1月～3月	4月～12月	計
生活習慣病	15	63	78	27	143	170
精 神	6	61	67	84	214	298

## 8 精神保健福祉事業

(単位：回、人又は件)

区 分	実 施 回 数			参 加 人 数 等		
	1月～3月	4月～12月	計	1月～3月	4月～12月	計
デイケア	4	9	13	7	14	21
こころの健康相談・こころといのちの電話相談	10	32	42	27	62	89
ゲートキーパー養成研修	2	1	3	78	12	90
自殺予防街頭キャンペーン	2	3	5	1,100	1,250	2,350

## 9 地域医療対策事業

## (1) 石岡地域市民医療懇談会

定数	任期	就任年月日	設置根拠	活動状況
16人	2年	平成30年6月1日	石岡地域市民医療懇談会要綱第1条	なし

## (2) 地域医療に係る対策を検討する専門委員会

定数	任期	就任年月日	設置根拠	活動状況
12人	2年	令和元年8月7日	石岡地域医療対策検討専門委員会要綱第1条	4回

区分	開催日	協議事項等
第1回	8月7日	①石岡地域における医療の現状について ②石岡地域における医療の課題の整理について
第2回	9月19日	①石岡地域の医療課題に対する具体的な方策について
第3回	10月16日	①石岡地域の医療課題に対する具体的な方策について
第4回	11月21日	①石岡地方医療対策カンファレンスに提出する報告書等について





經 濟 部

農 政 課  
商 工 課  
觀 光 課  
地 籍 調 查 課



# 農 政 課

## 1 ふれあい農園使用状況

区 分	宮部地区ふれあい農園		東府中地区ふれあい農園		計	
月 別	1月～3月	4月～12月	1月～3月	4月～12月	1月～3月	4月～12月
申込件数	0 件	29 件	0 件	29 件	0 件	58 件
使用料	0 円	182,410 円	0 円	182,410 円	0 円	364,820 円

## 2 有害鳥獣捕獲件数

区 分	カラス	イノシシ	ハクビシン	アライグマ	計
1月～3月	0 件	0 件	15 件	2 件	17 件
4月～12月	201 件	293 件	90 件	45 件	629 件
計	201 件	293 件	105 件	47 件	646 件

## 3 家畜予防注射，検査実施状況

区 分	牛検査	豚注射	鶏検査	みつばち検査	馬検査	計
1月～3月	0 頭	0 頭	59 羽	0 群	0 頭	59 件
4月～12月	1,161 頭	0 頭	236 羽	263 群	0 頭	1,660 件
計	1,161 頭	0 頭	295 羽	263 群	0 頭	1,719 件

## 4 委託契約状況

(単位：円)

委託事業名	委託業者名	契約年月日 (当初)	金 額
30単林弓弦線支障枝剪定工事（弓弦地内）	佐藤造園(株)	H31.1.18	286,200
平成30年度身近なみどり整備推進事業 森林整備業務委託（川又地内）	佐藤造園(株)	H31.1.21	183,600
平成30年度身近なみどり整備推進事業 森林整備業務委託（小塙地内）	佐藤造園(株)	H31.1.21	280,800
30単林小幡・中山線用地測量業務委託	(株)トーホー測研	H31.1.21	885,600
林道石田中戸線除草清掃作業委託料（瓦谷）	石田中戸線林道管理組合	H31.2.4	50,000
30単林・半田線用地測量業務委託（半田）	(株)トーホー測研	H31.2.12	961,200
平成30年度身近なみどり整備推進事業 森林整備業務委託（宇治会地内）	佐藤造園(株)	H31.2.13	1,890,000
平成30年度林道鳴滝線支障木 除伐搬出処分業務委託	(有)石田木材	H31.2.15	216,000
林道石田団子石線除草清掃作業委託（瓦谷）	石田団子石線 林道管理組合	H31.3.11	50,000
石岡台地土地改良区排水機場運転委託	石岡台地土地改良区	H31.3.29	668,180
小 計（1～3月）			5,471,580

委託事業名	委託業者名	契約年月日 (当初)	金 額
平成31年度林道開設地区 猛禽類生態調査業務委託（上青柳地内）	㈱環境研究センター	H31. 4. 25	2, 926, 000
平成31年度龍神の森保全管理 業務委託（染谷地内）	つくばね森林組合	R1. 5. 15	440, 000
平成31年度保安林維持管理 業務委託（染谷地内）	つくばね森林組合	R1. 5. 15	440, 000
平成31年度森林組合指導事業 業務委託（市内全域）	つくばね森林組合	R1. 5. 15	440, 000
林道半田線除草清掃作業委託（半田地内）	半田線林道管理組合	R1. 6. 28	50, 000
令和元年度宮部地区ふれあい農園 農業用水管掘削調査委託（宮部地内）	㈱キンダイ	R1. 7. 3	183, 600
林道両桁部原線除草清掃 作業委託（部原地内）	両桁山寺区	R1. 7. 12	50, 000
獣害対策アドバイザー業務委託	㈱緑地管理	R1. 7. 24	985, 600
林道弓弦線除草清掃作業委託（弓弦地内）	弓弦林道管理組合	R1. 7. 26	50, 000
林道鳴滝線除草清掃作業委託（瓦谷地内）	両桁山寺区	R1. 7. 31	50, 000
林道石田団子石線除草清掃 作業委託（瓦谷地内）	両桁山寺区	R1. 7. 31	50, 000
令和元年度食品放射能測定システム点検委託	㈱千代田テクノル	R1. 10. 7	272, 800
R元単・林道台帳作成業務委託	朝日航洋㈱	R1. 10. 10	2, 024, 000
林道菖蒲沢線除草清掃 作業委託（菖蒲沢地内）	菖蒲沢線林道管理組合	R1. 10. 28	50, 000
林道善光寺線除草清掃作業委託（太田地内）	善光寺線林道管理組合	R1. 10. 29	50, 000
令和元年度食品放射能測定システム 外観点検・各部清掃・報告書作成委託	㈱千代田テクノル	R1. 11. 11	57, 200
林道石田団子石線除草清掃 作業委託（瓦谷地内）	石田団子石線 林道管理組合	R1. 11. 13	50, 000
林道太田線除草清掃作業委託（太田地内）	太田線林道管理組合	R1. 12. 4	50, 000
林道上曽線除草清掃作業委託（上曽地内）	林道上曽線管理組合	R1. 12. 18	50, 000
小 計（4～12月）			8, 269, 200
計			13, 740, 780

## 5 工事契約状況

(単位：円)

工事名	請負業者名	契約年月日 (当初)	金 額
30単林・丸山線横断排水改修工事	(有)路川工務店	H31. 2. 26	1, 998, 000
30丸山線土砂撤去工事	(有)竹林組	H31. 3. 11	99, 360
30北筑波稜線V工区1号箇所崩落法面補修工事	(有)竹林組	H31. 3. 12	293, 760
30国林小幡・中山線林道改築に伴う付帯工事	㈱キンダイ	H31. 3. 18	1, 004, 400

工事名	請負業者名	契約年月日 (当初)	金 額
30単林・丸山線横断排水改修関連工事	(有)路川工務店	H31. 3. 25	99,360
小 計 (1～3月)			3,494,880
R1丸山線横断排水側溝蓋設置工事	(有)路川工務店	R1. 6. 11	75,600
R元県市単独合併・大增線林道改良工事	(株)大場工務店	R1. 8. 23	12,771,000
R元単林・丸山線横断排水改修工事	白田建設(有)	R1. 9. 12	3,322,000
R元単林林道上曽線支障木撤去工事①	(有)路川工務店	R1. 10. 31	99,000
R元単林林道上曽線支障木撤去工事②	(有)路川工務店	R1. 11. 11	99,000
R元・青柳線崩落法面補修工事	(有)路川工務店	R1. 11. 12	198,000
R元・北筑波稜線Ⅱ工区崩落法面補修工事	(有)路川工務店	R1. 11. 12	297,000
R元・弓弦線災害復旧1号	(株)三企工業	R1. 11. 28	198,000
R元・弓弦線災害復旧2号	(株)三企工業	R1. 11. 28	297,000
R元北筑波稜線Ⅴ工区法面補修工事 (10.25豪雨)	(有)竹林組	R1. 11. 28	242,000
R元北筑波稜線Ⅴ工区路面補修工事 (10.25豪雨)	(有)竹林組	R1. 11. 28	268,884
R元単林・中戸線災害復旧工事	(有)竹林組	R1. 12. 6	924,000
令和元年度宮部地区ふれあい農園 農地復旧工事	篠崎建設(株)	R1. 12. 9	1,078,000
小 計 (4～12月)			19,869,484
計			23,364,364

## 6 農業振興地域整備計画状況

区 分	編 入		除 外		用途変更		計	
	1月～3月	4月～12月	1月～3月	4月～12月	1月～3月	4月～12月	1月～3月	4月～12月
許可件数	0件	0件	6件	4件	1件	0件	7件	4件
許可面積	0㎡	0㎡	3,076.07㎡	5,854.78㎡	316㎡	0㎡	3,392.07㎡	5,854.78㎡

## 7 ふれあいセンター利用状況

区 分	三村地区ふれあいセンター		関川地区ふれあいセンター		計	
月 別	1月～3月	4月～12月	1月～3月	4月～12月	1月～3月	4月～12月
利用件数	12 件	39 件	20 件	52 件	32 件	91 件
利用者数	109 人	1,991 人	411 人	886 人	520 人	2,877 人

## 8 水田農業対策・生産調整状況

集落数	農家戸数	水田台帳面積	生産目標数量	生産目標面積	主食用水稲面積	差引面積	水稲作付率
255地区	5,342戸	3,213ha	10,340t	1,992ha	2,120ha	△128ha	106%

(小数点以下四捨五入)

## 9 農産物等放射性物質検査状況（農政課検査）

月	1月	2月	3月	小計
品目数	3	3	5	11
検体数	13	12	25	50

月	4月	5月	6月	7月	8月	9月	10月	11月	12月	小計	合計
品目数	6	2	3	3	2	3	5	3	3	30	41
検体数	40	7	42	5	4	22	30	22	15	187	237

# 商 工 課

## 1 補助金

(単位：円)

補助金名	金額	交付先
柏原工業団地運営協議会地域貢献活動事業補助金	1,316,000	柏原工業団地運営協議会
商工会議所事業費補助金	8,294,000	石岡商工会議所
商工祭事業補助金	1,505,000	石岡商工会議所
たばこ販売組合活動費補助金	282,000	石岡たばこ販売組合
中小企業相談事業補助金	10,000,000	石岡商工会議所
中小企業事業資金保証料補給金	31,852,000	茨城県信用保証協会
柿岡城まつり補助金	1,265,000	石岡市八郷商工会
商工会事業費補助金	5,064,000	石岡市八郷商工会
商業活性化共同事業奨励補助金	3,080,000	石岡商店会連合会ほか
中心市街地活性化事業補助金	1,172,000	石岡商工会議所青年部ほか
(仮称)石岡活性化商品券発行事業補助金	13,750,000	石岡商工会議所
空き店舗等活用支援事業費補助金	270,000	中小企業者もしくは個人で指定区域内に新規出店を希望するもの
関東・東北豪雨災害緊急対策融資利子補給	189,150	当該補給金に対する申請者
石岡市企業誘致雇用促進奨励補助金	1,660,000	事業所の新設増設に伴い5名以上(中小企業は3名以上)の市内在住者を雇用した事業所

## 2 委託契約の状況

(単位：円)

事業名	委託業者名	契約年月日	金額
自治金融事務委託	石岡商工会議所 石岡市八郷商工会	平成31年4月1日	2,225,000
石岡ふれあいまつり委託	石岡ふれあいまつり実行委員会	令和元年7月8日	9,215,000
アンテナショップ運営委託	特定非営利活動法人まちづくり市民会議	平成31年4月1日	291,621
雇用創出拠点整備促進調査委託	富士ゼロックス茨城(株)	平成31年2月18日	997,920
企業誘致可能性調査委託	(株)双葉	平成30年6月25日	2,808,000

### 3 自治金融貸付状況

(単位：件，円)

1月～3月	20	122,300,000
4月～12月	55	313,100,000
合計	75	435,400,000



# 観 光 課

## 1 補助金

(単位：円)

補助金名	金額	交付先
石岡市観光協会補助金	15,200,000	石岡市観光協会
おまつり振興協議会補助金	7,422,000	石岡のおまつり振興協議会
産業文化事業団本部補助金	12,968,769	(一財)石岡市産業文化事業団
柿岡まつり振興協議会補助金	1,034,000	柿岡まつり振興協議会

## 2 委託契約の状況

(単位：円)

事業名・工事名	委託業者・請負業者名	契約年月日 (当初)	金額
石岡のおまつり警備業務委託	東日本警備保障(株)	令和元年8月2日	7,631,000
石岡のおまつり仮設トイレ設置業務委託	石岡興業(株)	令和元年9月2日	2,178,000
石岡のおまつり魅力アップ事業委託	石岡市観光協会	令和元年7月5日	4,200,000
石岡のおまつり山車獅子位置情報表示業務	有限会社エイ・ケイ・システム	令和元年7月11日	1,767,700
観光案内所管理運営業務委託	石岡市観光協会	平成31年4月1日	6,793,000
まち蔵藍管理運営業務委託	石岡市観光協会	平成31年4月1日	2,645,000
仮想体験型観光PR環境整備業務委託	(株)情報技術	令和元年8月2日	1,067,000

## 3 観光案内所来所者数

(単位：人)

1月	591	4月	3,704	7月	2,540	10月	677
2月	910	5月	962	8月	1,223	11月	768
3月	1,043	6月	661	9月	1,038	12月	646
小計	2,544	小計					12,219
合計							14,763

#### 4 まち蔵藍来所者数

(単位：人)

1月	739	4月	904	7月	1, 305	10月	592
2月	1, 108	5月	852	8月	1, 729	11月	738
3月	1, 284	6月	830	9月	1, 115	12月	637
小計	3, 131	小計					8, 702
合計							11, 833

## 5 常陸風土記の丘

### (1) 月別利用者状況

(単位：人)

月	有料エリア入園者数				総来園者数
	大人	小人	無料	計	
1	165	21	19	205	5,451
2	229	15	4	248	5,407
3	498	52	46	596	12,167
小計	892	88	69	1,049	23,025
4	2,201	160	48	2,409	55,794
5	564	116	165	845	14,066
6	232	85	61	378	7,898
7	182	67	12	261	5,372
8	226	44	101	371	4,239
9	266	48	3	317	5,204
10	199	17	26	242	5,332
11	307	25	48	380	7,286
12	139	17	144	300	4,899
小計	4,316	579	608	5,503	110,090
合計	5,208	667	677	6,552	133,115

### (2) 委託契約・工事契約等の状況

(単位：円)

事業名・工事名	委託業者・請負業者名	契約年月日 (当初)	金 額
常陸風土記の丘指定管理者指定管理料	(一財)石岡市産業文化事業団	平成31年4月1日	66,330,000

## 6 茨城県フラワーパーク

### (1) 月別利用者状況

(単位：人)

月	有料入園者数			無料入園者数	総入園者数
	大人	小人	計		
1	12,419	2,042	14,461	3,134	17,595
2	3,100	204	3,304	899	4,203
3	15,473	622	16,095	2,516	18,611
小計	30,992	2,868	33,860	6,549	40,409
4	9,017	972	9,989	2,966	12,955
5	34,078	1,648	35,726	11,002	46,728
6	20,397	493	20,890	5,128	26,018
7	2,894	153	3,047	973	4,020
8	1,373	283	1,656	483	2,139
9	7,940	468	8,408	2,350	10,758
10	8,202	273	8,475	2,228	10,703
11	11,477	1,204	12,681	3,063	15,744
12	26,587	3,230	29,817	5,839	35,656
小計	121,965	8,724	130,689	34,032	164,721
合計	152,957	11,592	164,549	40,581	205,130

### (2) 委託契約・工事契約等の状況

(単位：円)

事業名・工事名	委託業者・請負業者名	契約年月日 (当初)	金 額
県産花きPRと消費拡大活動業務委託	(一財)石岡市産業文化事業団	平成31年4月5日	6,000,000
茨城県フラワーパーク指定管理者指定管理料	茨城県フラワーパーク指定管理業務共同事業体	令和元年7月1日	83,273,000
茨城県フラワーパーク冬季イルミネーション展示業務委託	茨城県フラワーパーク指定管理業務共同事業体	令和元年7月1日	20,000,000
茨城県フラワーパーク駐車場整備計画策定業務委託	株式会社明和技術コンサルタンツ	令和元年11月18日	1,320,000

## 7 ふれあいの森

### (1) 月別利用者状況

(単位：人)

月	有料利用者数			無料利用者数	総利用者数
	スポーツライト	フラワーサイクル	望遠鏡		
1	1,014	220	61	4	1,299
2	865	202	57	0	1,124
3	2,139	452	113	3	2,707
小計	4,018	874	231	7	5,130
4	3,400	903	138	7	4,448
5	6,439	2,322	404	17	9,182
6	1,701	606	97	11	2,415
7	491	117	20	0	628
8	1,001	219	29	2	1,251
9	1,790	534	40	0	2,364
10	779	214	94	0	1,087
11	1,726	516	110	2	2,354
12	351	96	32	3	482
小計	17,678	5,527	964	42	24,211
合計	21,696	6,401	1,195	49	29,341

### (2) 委託契約・工事契約等の状況

(単位：円)

事業名・工事名	委託業者・請負業者名	契約年月日 (当初)	金額
ふれあいの森指定管理者指定 管理料	(一財)石岡市産業文化事業団	平成31年4月1日	30,300,000

## 8 国民宿舎つくばね

### (1) 月別利用者状況

(単位：人)

月	宿泊者数			宿泊・休憩別		合計
	石岡市内	茨城県内	茨城県外	宿泊	休憩等	
1	94	205	95	394	1,691	2,085
2	9	101	64	174	770	944
3	65	68	140	273	1,209	1,482
小計	168	374	299	841	3,670	4,511
4	77	101	209	387	1,142	1,529
5	81	73	347	501	1,768	2,269
6	15	104	97	216	933	1,149
7	198	142	297	637	1,468	2,105
8	24	114	502	640	1,098	1,738
9	4	62	405	471	772	1,243
10	22	239	166	427	754	1,181
11	54	180	159	393	909	1,302
12	90	236	156	482	997	1,479
小計	565	1,251	2,338	4,154	9,841	13,995
合計	733	1,625	2,637	4,995	13,511	18,506

### (2) 委託契約・工事契約等の状況

(単位：円)

事業名・工事名	委託業者・請負業者名	契約年月日 (当初)	金 額
国民宿舎つくばね指定管理者指定管理料	(一財)石岡市産業文化事業団	平成31年4月1日	44,983,000
平成30年度国民宿舎つくばね浴室扉設置工事	(株)川又造園土木	平成31年2月18日	1,134,000
令和元年度国民宿舎つくばね発電設備更新工事	(株)技研	令和元年12月11日	5,643,000

## 9 つくばねオートキャンプ場

### (1) 月別利用状況

(単位：人)

月	ケビン棟	オート キャンプ サイト	デイ キャンプ サイト	多目的室	バーベキュー コーナー	林間広場	シャワー室	計
1	77	349	163	0	32	0	7	628
2	41	181	93	0	11	6	7	339
3	72	587	193	0	175	0	20	1,047
小計	190	1,117	449	0	218	6	34	2,014
4	118	590	335	0	395	0	43	1,481
5	139	670	395	0	429	0	59	1,692
6	131	371	225	0	397	0	27	1,151
7	263	655	366	80	482	500	40	2,386
8	482	880	367	52	661	0	336	2,778
9	226	505	425	10	348	0	96	1,610
10	127	618	413	0	359	8	45	1,570
11	139	638	326	0	307	0	36	1,446
12	158	413	162	0	134	0	9	876
小計	1,783	5,340	3,014	142	3,512	508	691	14,990
合計	1,973	6,457	3,463	142	3,730	514	725	17,004

### (2) 委託契約・工事契約等の状況

(単位：円)

事業名・工事名	委託業者・請負業者名	契約年月日 (当初)	金 額
つくばねオートキャンプ場 指定管理者指定管理料	つくばね森林組合	平成31年4月1日	8,500,000
つくばねオートキャンプ場 管理棟外壁塗装工事	久野塗工(株)	平成31年2月18日	1,296,000

# １０ やさと温泉ゆりの郷

## （１） 月別利用状況

（単位：人）

月	大人					小人			昼食 利用	合計
	平日	平日夜間 利用者	土日 祝日	土日祝日夜 間利用者	計	平日	土日 祝日	計		
1	6,686	1,446	5,192	812	14,136	653	920	1,573	466	16,175
2	4,638	1,246	4,543	741	11,168	211	789	1,000	533	12,701
3	5,384	1,638	5,671	1,069	13,762	432	992	1,424	866	16,052
小計	16,708	4,330	15,406	2,622	39,066	1,296	2,701	3,997	1,865	44,928
4	5,013	1,631	5,624	1,214	13,482	419	972	1,391	834	15,707
5	3,987	1,334	7,679	1,441	14,441	155	1,575	1,730	674	16,845
6	3,047	1,040	2,603	540	7,230	118	395	513	463	8,206
7	4,512	1,713	3,997	775	10,997	392	615	1,007	633	12,637
8	5,773	1,871	4,856	1,142	13,642	921	958	1,879	697	16,218
9	3,228	1,013	5,206	947	10,394	122	1,074	1,196	544	12,134
10	4,512	1,294	4,023	690	10,519	165	709	874	904	12,297
11	5,288	1,332	5,795	927	13,342	293	1,020	1,313	1,096	15,751
12	6,137	1,637	4,432	911	13,117	533	812	1,345	798	15,260
小計	41,497	12,865	44,215	8,587	107,164	3,118	8,130	11,248	6,643	125,055
合計	58,205	17,195	59,621	11,209	146,230	4,414	10,831	15,245	8,508	169,983

## （２） 委託契約・工事契約等の状況

（単位：円）

事業名・工事名	委託業者・請負業者名	契約年月日 (当初)	金 額
やさと温泉ゆりの郷地下ピット塗 装工事	(株)タケイ・アーツ	令和元年7月25日	5,994,000
やさと温泉ゆりの郷冷蔵冷凍庫改 修工事	(株)浅野燃料	令和元年12月24日	3,958,900



# 1 1 体験型観光施設 朝日里山学校

## (1) 月別利用者状況

(単位：人)

月	体験者数			その他利用者	見学等	総利用者数
	大人	小人	計			
1	324	95	419	63	14	496
2	151	2	153	1,345	21	1,519
3	123	112	235	194	11	440
小計	598	209	807	1,602	46	2,455
4	552	28	580	4,170	10	4,760
5	614	179	793	284	18	1,095
6	283	510	793	207	13	1,013
7	480	385	865	95	43	1,003
8	656	627	1,283	334	13	1,630
9	331	104	435	1,165	21	1,621
10	289	291	580	477	22	1,079
11	382	132	514	198	9	721
12	173	113	286	253	10	549
小計	3,760	2,369	6,129	7,183	159	13,471
合計	4,358	2,578	6,936	8,785	205	15,926

## (2) 委託契約・工事契約等の状況

(単位：円)

事業名・工事名	委託業者・請負業者名	契約年月日 (当初)	金額
朝日里山学校指定管理者指定管理料	NP0法人アグリやさと	平成31年4月1日	6,464,000

# 地 籍 調 査 課

## 1 令和元年度 実施地区の状況

### (1) 府中Ⅰ（若松一・府中五丁目の各一部）

（平成 30 年度調査地区の一筆地調査、地籍図根点配置測量、一筆地測量）

精度	甲 3	縮 尺	1/500
傾斜	平坦	視通状況	市 I
筆の形状	不整形地		
面 積	0.06 k m <sup>2</sup>	筆 数	166 筆
			（調査後筆数）

### (2) 府中Ⅱ（若松一・府中五丁目の各一部）

（令和元年度調査地区の一筆地調査、地籍図根点配置測量、一筆地測量）

精度	甲 3	縮 尺	1/500
傾斜	平坦	視通状況	市 I
筆の形状	不整形地		
面 積	0.07 k m <sup>2</sup>	筆 数	209 筆
			（調査前筆数）

## 2 説明会の開催

開 催 年 月 日	時 間	場 所	参加者数（人）
令和元年 6 月 2 日（日）	午前 10 時	府中地区公民館	54

## 3 委託契約の状況

事 業 名	委託業者名	契約年月日 （当初）	金 額（円）
R 元府中Ⅱ・府中Ⅰ地区地籍調査測量等 業務委託（石岡市 若松一・府中五丁目 地内）	昭和測量株式会社	令和元年 8 月 1 日	3,410,000
石岡市 染谷 地籍成果修正業務委託 （平成 4 年度 地籍調査実施地区修正）	土地家屋調査士 木下 博	令和元年 8 月 9 日	199,986
石岡市国府七丁目 1227 番 1 地図訂正測量業務委託 （平成 21 年度 地籍調査実施地区修正）	（有）石岡技研	令和元年 11 月 15 日	220,000
令和元年度 素図作成業務委託 （石岡市 若松一丁目・府中五丁目・府 中三丁目・若宮一丁目・若宮三丁目）	有限会社 技研昭和	令和元年 12 月 26 日	682,000

#### 4 地籍調査補助員の雇用状況

府中Ⅰ地区及び府中Ⅱ地区

任 期	人 数	雇用年月日	活 動 状 況
令和元年度	5 人	令和元年 6 月 1 日 ～ 令和元年 6 月 30 日	地籍調査に関わる長狭物や筆界調査の補助
		令和元年 7 月 1 日 ～ 令和元年 11 月 30 日	
	4 人	令和元年 12 月 1 日 ～ 令和 2 年 2 月 28 日	



# 都 市 建 設 部

都 市 計 画 課

下 水 道 課

建 築 住 宅 指 導 課

道 路 建 設 課



# 都 市 計 画 課

## 1 都市計画関係について

### (1) 都市計画についての証明

区 分	件 数
1月～ 3月	1件
4月～12月	5件

### (2) 都市計画法第53条(都市計画施設等の区域内における建築の規制)の申請

区 分	件 数
1月～ 3月	0件
4月～12月	2件

## 2 屋外広告物許可状況

区 分	表示物件 (件)		手数料 (円)	
	1月～3月	4月～12月	1月～3月	4月～12月
照 明 広 告	64	234	160,000	506,900
広 告 塔 ・ 板	34	146	40,550	290,350
電柱巻付広告	524	0	157,200	0
電柱袖付広告	363	0	108,900	0
その他の広告	28	118	11,200	44,750
計	1,013	498	477,850	842,000

### 3 石岡市都市計画審議会

定数	現員数	任期	就任年月日	設置根拠	活動状況
20人	18人	2年	平成30年7月28日	石岡市都市計画審議会条例 第1条	1回開催 H31.2.19

### 4 公共用地取得に伴う代替地登録状況

登録者数	登録件数	登録面積		
		市街化区域	調整区域	計
17人	21件	14,691.90㎡	21,284.00㎡	35,975.90㎡

### 5 国道6号バイパス建設促進事業

国道6号バイパス事業への協力，関係機関との連絡・協議，埋蔵文化財の調査協力

#### 【国道6号バイパス建設促進期成会】

国道6号バイパスの早期実現を図り，交通機能の改善並びに地域の活性化を図ることを目的とし早期実現のための調査，要望，広報活動等を行う。

委員数	委員構成	活動状況
15人	石岡市・かすみがうら市・小美玉市の 市長，議長，副議長， 建設関係委員会委員長，担当部長	H31.4 広報紙配布 R1.7.8 総 会 R1.8.5 中央要望

### 6 都市計画一般事業

委託契約等の状況(30万円以上)

(単位：円)

事業名	業者名	契約年月日	金額
石岡市歴史的景観及び里山景観調査研究	(大) 筑波大学	R1.7.22	2,500,000
令和元年度 石岡市都市計画用途地域変更調査業務委託	(株)都市環境計画研究所	R1.8.1	3,245,000
令和元年度 石岡市区域指定見直し調査業務委託	(株)都市環境計画研究所	R1.9.4	6,160,000
令和元年度 石岡市都市計画道路再検討調査業務委託	(株) ミカミ	R1.6.3	9,570,000



## 7 石岡駅周辺整備事業について

委託契約・工事契約等の状況(30 万円以上)

(単位：円)

事業名	業者名	契約年月日	金額
H30 駅東道路地盤変動影響調査（事前調査）業務委託	(株) 広和設計	H31. 2. 12	1, 242, 000
H30 駅東道路整備工事	(株) 平成建設	H31. 2. 18	98, 690, 400
H30 西口駅前歩道整備工事	(有) 福田工務店	H31. 2. 21	2, 916, 000
H31 駅東道路地盤変動影響調査（事後調査）業務委託	(株) 広和設計	R1. 5. 20	1, 242, 000
R1 石岡駅周辺整備事業建物補償再算定業務委託	(有) 石岡技研	R1. 8. 6	671, 000
R1 地下埋設物調査業務委託	大和探査技術（株） 東京支店	R1. 12. 9	4, 840, 000

## 8 自由通路維持管理経費について

委託契約・工事契約等の状況(30 万円以上)

(単位：円)

事業名	業者名	契約年月日	金額
平成 31 年度 日常清掃業務委託(石岡駅東西自由通路)	(公社)石岡地方広域 シルバー人材センター	H31. 4. 1	4, 326, 600
平成 31 年度 昇降機設備保守点検業務委託(石岡駅東西自由通路)	(株)日立ビルシステム 東関東支社	H31. 4. 1	8, 240, 400
平成 31 年度 窓ガラス定期清掃業務委託(石岡駅東西自由通路)	JR 水戸鉄道サービス (株)	H31. 4. 1	541, 160
平成 31 年度太陽光発電蓄電池設備保守点検業務委託(石岡駅東西自由通路)	パナソニック ES エンジニアリング (株)	H31. 4. 1	551, 760
R1 石岡駅東西自由通路手摺修繕	東鉄工業（株） 水戸支店	R1. 6. 26	1, 296, 000

## 9 公園等の維持管理について

### (1) 都市公園

(単位：㎡)

名 称	所 在	公園台帳面積
柏原野球公園 (教育委員会管理)	柏原11	33,553
柏原サッカー公園 (教育委員会管理)	柏原3	16,564
柏原球技公園 (教育委員会管理)	柏原5	10,005
宮下児童公園	総社二丁目8-12	1,224
中央児童公園	国府一丁目1639-1	1,839
国府公園	国府六丁目574-3	10,572
柏原池公園	鹿の子三丁目9950	46,843
石岡ステーションパーク	国府一丁目1-20	3,663
フローラル東公園	南台三丁目20	2,500
フローラル西公園	南台一丁目22	3,500
フローラル中央公園	南台二丁目32	2,500
せせらぎパーク	南台四丁目9	34,500
石岡市運動公園 (教育委員会管理)	南台三丁目1338-3	112,856
八軒向第1公園	旭台一丁目3588	5,325
八軒向第2公園	旭台一丁目3748	2,423
八軒向第3公園	旭台二丁目3669	3,336
彦市山第1公園	旭台三丁目3266	2,384
彦市山第2公園	旭台三丁目3230	1,557
彦市山第3公園	旭台三丁目3370	2,026
ばらき台第1公園	茨城二丁目4700-271	2,344
ばらき台第2公園	茨城二丁目4700-266	1,638
ばらき台第3公園	茨城一丁目14601-1	1,667
駅東第1公園	石岡二丁目11-6	1,909
駅東第2公園	石岡一丁目15-1	1,500
上池公園	府中二丁目638	5,234
南台第1緑地公園	南台一丁目36	1,180

## (2) 広場・緑地他

(単位：㎡)

名 称	所 在	公園台帳面積
井関農村公園	井関1057-1	22,639
出し山農村公園	石岡15869	3,713
木比提子供の遊び場	石岡2355-1	583
正上内子供の遊び場	北府中三丁目12240-25	1,929
半の木子供の遊び場	半ノ木11089	3,000
村上子供の遊び場	村上448	1,145
三村子供の遊び場	三村1256	7,273
南台駅前広場	南台二丁目1-1	346
南台第2緑地	南台四丁目7-6	2,202
ばらき台緑地	茨城二丁目4677-1	1,117
ばらき台用地	茨城二丁目4700-269	314
大谷津緑地	大谷津4290-36	1,280
バス専用道路緑地	石岡一丁目～東光台三丁目	18,369

## (3) 委託契約・工事契約等の状況(30万円以上)

(単位：円)

事 業 名	業 者 名	契約年月日	金 額
平成31年度 公園トイレ清掃 業務委託(せせらぎパークほか6箇所)	(株)日高建材	H31.4.1	2,234,242
平成31年度 清掃業務委託 (ステーションパーク・駅東交通広場・公衆トイレ)	総合開発企画(株)	H31.4.1	5,346,000
平成31年度 夜間警備業務委託 (石岡ステーションパークほか4箇所)	国際警備保障(株)	H31.4.1	566,800
平成31年度 石岡ステーションパーク駐車場保守点検等業務委託	前野商事(株)	H31.4.1	675,800
平成31年度 石岡駅東口交通広場駐車場保守点検等業務委託	アマノ(株)水戸支店	H31.4.1	654,000
平成31年度 石岡駅西口駅前広場駐車場保守点検業務委託	ピットデザイン(株)	H31.4.1	392,400

事業名	業者名	契約年月日	金額
平成31年度 公園維持管理・清掃業務委託(国府公園ほか33箇所)	(公社)石岡地方広域シルバー人材センター	H31. 4. 1	5, 984, 800
平成31年度 バス専用道路緑地維持管理業務委託	小桜造園	H31. 4. 25	4, 147, 000
平成31年度 せせらぎパークほか5箇所維持管理業務委託	杉並造園土木(株)	H31. 4. 25	2, 937, 000
平成31年度 国府・上池公園維持管理業務委託	長谷川造園	H31. 4. 25	2, 387, 000
平成31年度 駅東交通広場ほか2箇所維持管理業務委託	(有)ランドスケープヤグチ	H31. 4. 25	1, 507, 000
平成31年度 柏原池公園維持管理業務委託	常南グリーンシステム(株)	H31. 4. 25	2, 695, 000
令和元年度 ばらき台第1公園ほか11箇所殺虫剤散布業務委託	小桜造園	R1. 5. 16	495, 000
令和元年度 ばらき台第1公園ほか18箇所維持管理業務委託	(公社)石岡地方広域シルバー人材センター	R1. 6. 7	2, 800, 800
石岡市ばらき台緑地高木剪定委託	小桜造園	H31. 2. 8	496, 800
石岡市ばらき台緑地高木剪定委託その2	小桜造園	H31. 2. 21	496, 800
令和元年度 石岡ステーションパークからくり時計点検業務委託	セイコータイムシステム(株)	R1. 7. 17	410, 400
令和元年度 石岡市公園遊具等定期点検業務委託	(株)コトブキ 水戸営業所	R1. 7. 30	451, 000
R1せせらぎパーク高木伐採工事	杉並造園土木(株)	R1. 7. 22	626, 400
R1国補 彦市山第2公園ほか公園施設(遊具)長寿命化実施工事	島田住設(有)	R1. 10. 21	4, 103, 000
R1国補 ばらき台第2公園ほか公園施設(遊具)長寿命化実施工事	宮建設(有)	R1. 10. 30	3, 806, 000
R1 フローラル中央公園ほか公園施設(遊具)長寿命化実施工事	(有)福田工務店	R1. 12. 11	4, 796, 000

## (4) 駐車場利用状況

区 分		精算台数(台)	収入金額(円)
石岡ステーションパーク駐車場	1月～3月	750	276,200
	4月～12月	2,430	1,022,700
	小 計	3,180	1,298,900
石岡駅東口交通広場駐車場	1月～3月	284	111,500
	4月～12月	1,141	528,800
	小 計	1,425	640,300
石岡駅西口駅前広場駐車場	1月～3月	490	157,000
	4月～12月	1,623	554,500
	小 計	2,113	711,500
合 計		6,718	2,650,700

## 10 合併市町村幹線道路緊急整備支援事業について

## (1) 指定路線

(単位：m)

路 線 名	延 長	幅 員
貝地・高浜線	1,300	17.0
村上・六軒線	250	22.0
上林・上曽線	4,200	15.0
美野里・八郷線	4,000	11.0
駅前・東ノ辻線	1,200	17.0
八郷・新治線(朝日トンネル)	1,850	7.5～9.0

## (2) 委託契約・工事契約等の状況(30万円以上)

(単位：円)

事 業 名	業 者 名	契約年月日	金 額
H30 市道 B6706 号線(美野里・八郷線) 道路標識設置工事その1	(株)タケイ・アーツ	H31.1.8	2,970,000
H30 市道 B6706 号線(美野里・八郷線) 照明灯設置工事その3	(有)三輪電機商会	H31.1.30	918,000
H30市道B6706号線(美野里・八郷線) 交通安全施設工事	(株)アイ・ロード	H31.1.25	1,296,000

事業名	業者名	契約年月日	金額
H30 市道 B7557 号線（上林・上曽線）歩道整備工事 2 工区付帯工事	(株)紺野工務店	H31. 2. 22	1, 587, 600
H30 市道 A5645 号線（貝地・高浜線）排水路補修工事	(株)岡崎土建	H31. 2. 27	1, 296, 000
H31 市道 B7557 号線（上林・上曽線）猛禽類生態調査業務委託	(株)環境研究センター	H31. 4. 25	3, 443, 000
H31 市道 A3367 号線（駅前・東ノ辻線）土地評価業務委託	(株)アーバン・アプレイザル	R1. 5. 24	1, 404, 000
H31 市道 A3367 号線（駅前・東ノ辻線）補償算定業務委託	(株)アサヒ測量設計石岡営業所	R1. 5. 24	13, 552, 000
R1 市道 A3367 号線（駅前・東ノ辻線）構造物撤去工事	九島産業(株)	R1. 6. 24	1, 242, 000
R1 市道 A3367 号線（駅前・東ノ辻線）土地評価業務委託その 2	(株)アーバン・アプレイザル	R1. 6. 25	1, 209, 600
村上・六軒線事業認定申請図書作成業務委託	(株)ドーコン東京支店	R1. 7. 8	10, 560, 000
R1 市道 B7557 号線（上林・上曽線）道路改良工事 1 工区	(株)岡崎土建	R1. 7. 8	29, 777, 000
R1 市道 A3367 号線（駅前・東ノ辻線）不動産鑑定評価業務その 1	桜不動産鑑定(株)	R1. 8. 6	486, 000
R1 市道 A3367 号線（駅前・東ノ辻線）道路改良工事 1 工区	(株)鈴木工務店	R1. 8. 21	22, 121, 000
R1市道A3367号線（駅前・東ノ辻線）道路改良工事 2 工区	(株)路川工務店	R1. 8. 23	17, 831, 000
R1 市道 A5645 号線（貝地・高浜線）道路改良工事 1 工区	(株)千代田建設	R1. 9. 17	36, 025, 000
R1 市道 B7557 号線（上林・上曽線）樹木伐採工事	(株)岡崎土建	R1. 11. 13	9, 009, 000
R1 市道 A3367 号線（駅前・東ノ辻線）用地境界杭復元測量業務委託	(株)コスモ計測石岡営業所	R1. 12. 9	2, 673, 000
R1 市道 A3367 号線（駅前・東ノ辻線）補償算定業務委託その 2	(株)アサヒ測量設計石岡営業所	R1. 12. 24	1, 650, 000

事業名	業者名	契約年月日	金額
R1バス専用道路法面对策工事	(有)サンユー建設	R1. 12. 23	7,040,000

## 11 市営駅東駐車場について

(1) 委託契約の状況(30万円以上)

(単位：円)

事業名	業者名	契約年月日	金額
平成31年度 石岡市営駅東駐車場保守点検等業務委託	前野商事(株)	H31. 4. 1	675,800
平成31年度 石岡市営駅東駐車場管理業務委託	(公社)石岡地方広域シルバー人材センター	H31. 4. 1	1,950,400

(2) 市営駅東駐車場利用状況

区 分		精算台数(台)	収入金額(円)
一 般(時間貸し)	1月～3月	8,605	5,028,710
	4月～12月	29,126	16,853,410
	小 計	37,731	21,882,120
定 期	1月～3月	172	1,636,200
	4月～12月	574	5,175,800
	小 計	746	6,812,000
合 計		38,477	28,694,120

## 12 公共交通関係協議会

名 称	構 成	目 的
茨城県常磐線整備促進期成同盟会	茨城県 19市町村	茨城県地域の経済発展に重要な役割をもつ常磐線の整備及び利用促進を図る。
水戸線整備促進期成同盟会	茨城県 13市町	水戸線の整備及び利用促進を図る。
常磐線東海道線乗り入れ推進協議会	茨城県 7市町 18団体	常磐線の輸送力強化と、さらに良質な輸送サービス提供の促進を図る。