

## 1 石岡地区下水道事業の概要

石岡地区(湖北処理区)は、昭和48年に市街化区域全域と市街化調整区域の一部の地域を対象に下水道基本計画(1,926ha)を策定し事業に着手しました。

その後区域を拡大して全体の計画面積を2,104haとしています。

汚水は、茨城県流域下水道の石岡幹線に接続し土浦市の霞ヶ浦浄化センターで処理を行っています。

現在の工事状況は、石岡東ノ辻地区や、貝地2丁目、田島二丁目地区、高浜地区への整備を進めています。

また、処理場・ポンプ場・管路施設の老朽化対策として、ストックマネジメント計画による点検・調査および改築を計画的かつ効果的に取り組んでおり、令和6年度には石岡第2中継ポンプ場の電気設備の一部更新を実施しました。

## 2 八郷地区下水道事業の概要

八郷地区(八郷処理区)においては、平成6年度から下水道整備基本構想策定・事業着工を進め、現在の全体の計画面積を879haとしています。また恋瀬地区農業集落排水地区(大塚、龍明、宇治会の一部)の20ha、142戸を公共下水道に接続しています。

汚水は、根小屋地内で独自運営する八郷水処理センターにて処理を行っています。

現在の工事状況は、山崎地区の県道竹ノ内羽鳥停車場線の管渠整備を進めています。

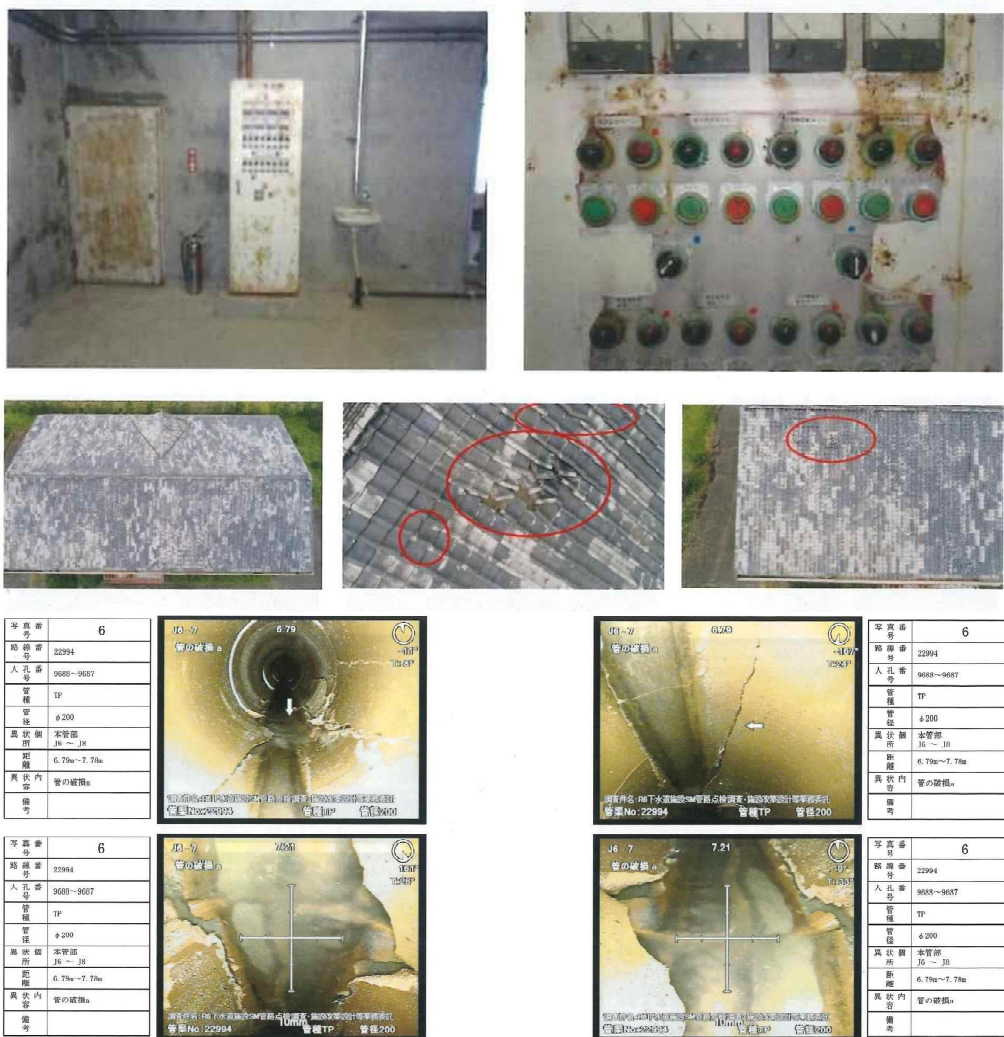
また、石岡地区同様老朽化対策にも取り組み、令和5年度には八郷水処理センターの電気設備の一部更新を実施しました。

## 3 今後の下水道事業について

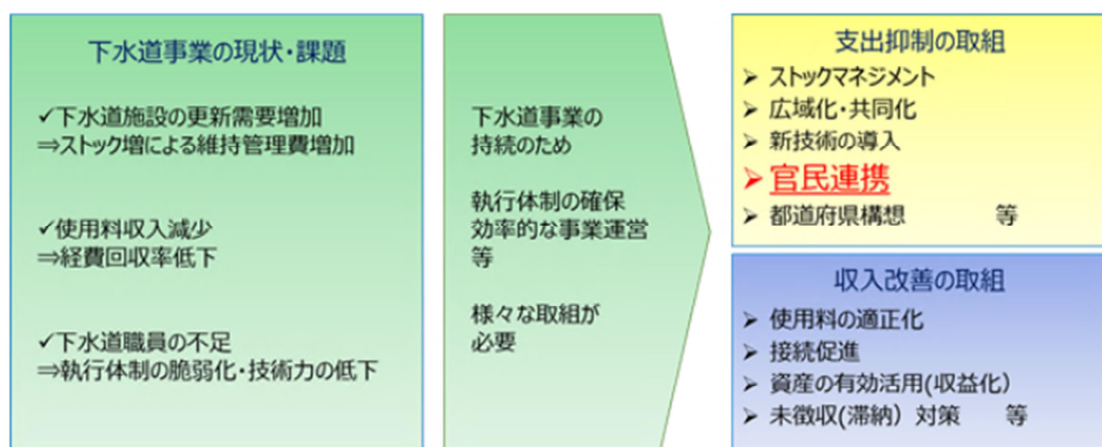
運営開始から石岡地区は約50年・八郷地区も約30年が経過し老朽化対策が必要となっており、今後の人口減少による使用料の減少や対策費用の試算を踏まえ適切な対応が必要です。また、運営する市においても、職員数の減や、技術的なノウハウの不足などの課題を解決していく必要があります。

以上を踏まえ、今後の下水道事業は、限られた資源を有効に活用するため新整備から維持管理へと大きく考えをシフトしていく時期にきています。市はこれから、使用料金の見直し、運営の共同化広域化、包括的な民間委託などを視野に入れて、持続可能な事業運営の方法を模索していきます。

(老朽化の一例)



施設を点検し老朽化や破損の状況を把握して対策を実施してまいります。



下水道を取り巻く現状とその対策イメージ(出典 国土交通省 HP)

石岡市下水道事業・農業集落排水事業概要 資料

令和 7年4月 1日現在

事業名		下水道事業			農業集落排水事業					
地区名		石岡地区	八郷地区	計	石岡地区			八郷地区		5地区計 (東成井第1・第2 は東成井地区として いる。)
処理区域		流域下水道	公共下水道＋ 特定環境保全		出し山地区	関川地区	石岡西部地区	東成井地区	恋瀬地区	
事業年度		昭和48年度～	平成8年度～		平成3～8年度	平成8～13年度	平成13～21年度	平成2～7年度	平成16～25年度	－
供用開始		昭和58年4月1日	平成14年10月1日		平成7年6月1日	平成13年6月1日	平成19年9月1日	平成7年4月1日	平成25年10月1日	－
①	全体計画 面積	2,104.1 ha	879.0 ha	2,983.1 ha	21 ha	146 ha	144 ha	111 ha	74 ha	496 ha
②	全体計画 人口	39,842 人	15,353 人	55,195 人	980 人	2,020 人	2,180 人	2,160 人	580 人	7,920 人
③	全体計画 戸数				185 戸	431 戸	520 戸	432 戸	142 戸	1,710 戸
④	事業認可(採択) 面積	1,031.9 ha	667.9 ha	1,699.8 ha	21 ha	146 ha	144 ha	111 ha	74 ha	496 ha
⑤	事業認可(採択) 人口	33,581 人	11,465 人	45,046 人	980 人	2,020 人	2,180 人	2,160 人	580 人	7,920 人
⑥	現在処理区域(供用開始)面積	883.280 ha	526.802 ha	1,410.083 ha						
⑦	現在処理区域(供用開始)戸数				185 戸	431 戸	520 戸	432 戸	142 戸	1,710 戸
⑧	現在処理区域(供用開始)人口	30,554 人	10,687 人	41,241 人	427 人	1,132 人	1,389 人	1,220 人	421 人	4,589 人
⑨	水洗化(接続) 人口	29,362 人	6,649 人	36,011 人	382 人	857 人	967 人	1,093 人	138 人	3,437 人
⑩	接続率 (⑨/⑧)	96.1%	62.2%	87.3%	89.5%	75.7%	69.6%	89.6%	32.8%	74.9%
⑪	事業認可 整備率 (⑥/④)	85.6%	78.9%	83.0%	100.0%	100.0%	100.0%	100.0%	100.0%	100.0%
⑫	全体計画 整備率 (⑥/①)	42.0%	59.9%	47.3%	100.0%	100.0%	100.0%	100.0%	100.0%	100.0%
	接続個数 【参考】 個数別率				161 戸 87.0%	328 戸 76.1%	381 戸 73.3%	418 戸 96.8%	52 戸 36.6%	1,340 戸 78.4%



