

**石岡市学校跡地の利活用に関する
公募型プロポーザル 物件概要書**

旧高浜小学校

(1)基礎情報

所在地	石岡市高浜62番地	建ぺい率	60%
敷地面積	17,047.77㎡	容積率	200%
延床面積	3,864㎡	用水	上水道
接道状況	市道	排水	浄化槽
都市計画区分	市街化区域 第二種中高層住居専用地域	電力	有
周辺公共施設	高浜駅	ガス	無
浸水想定区域		土砂災害 警戒区域	敷地南側に区域指定あり
アクセス	・常磐自動車道千代田石岡ICより車で約12分 ・JR高浜駅から車で約3分、徒歩で約7分		
備考	・敷地内一部共有名義土地あり。(計124㎡) ・境界未定地あり。 ・耐震性貯水槽あり。 ・同一敷地内に旧高浜幼稚園(S造平屋建 625㎡ 昭和53年築)あり。 ・浄化槽が漏水しており、修繕の必要性有り ・校舎内雨漏り箇所有り ・延床面積は主要建物の他、付属施設込み。		

(2)主要建物一覧

名称	竣工年	階数	構造	延床面積(㎡)	耐震診断	耐震対策
校舎	昭和53年	3階	RC造	3,014	実施済	実施済
屋内運動場	昭和54年	2階	S造	784	実施済	実施済
プール				1,134		

(3)現在の利用状況

体育館	・体育館は市民に貸し出しをしており、ほぼ毎日使用されている。
グラウンド	・貸出可としているが特に利用なし。

旧高浜小学校

(4)写真

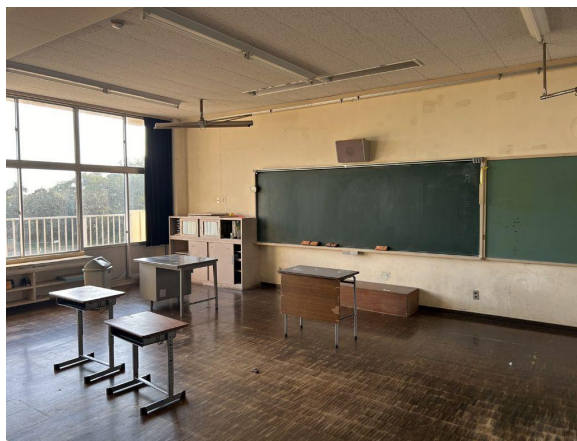
航空写真



外観写真



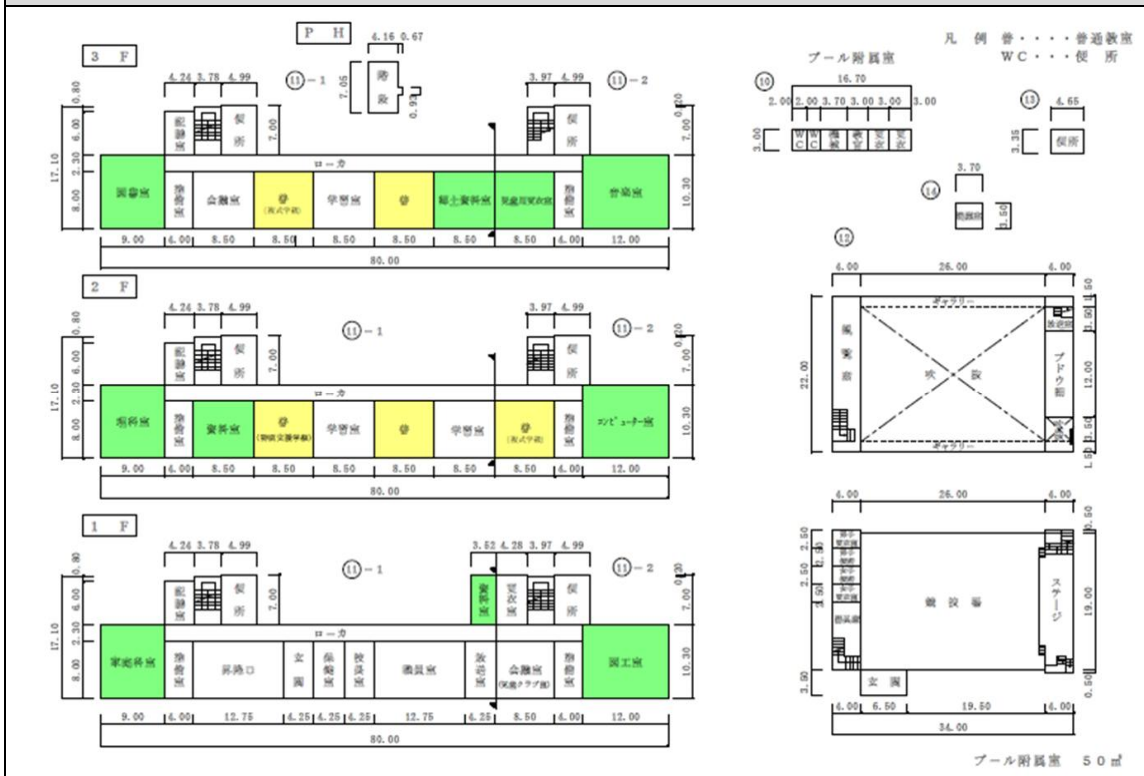
内観写真



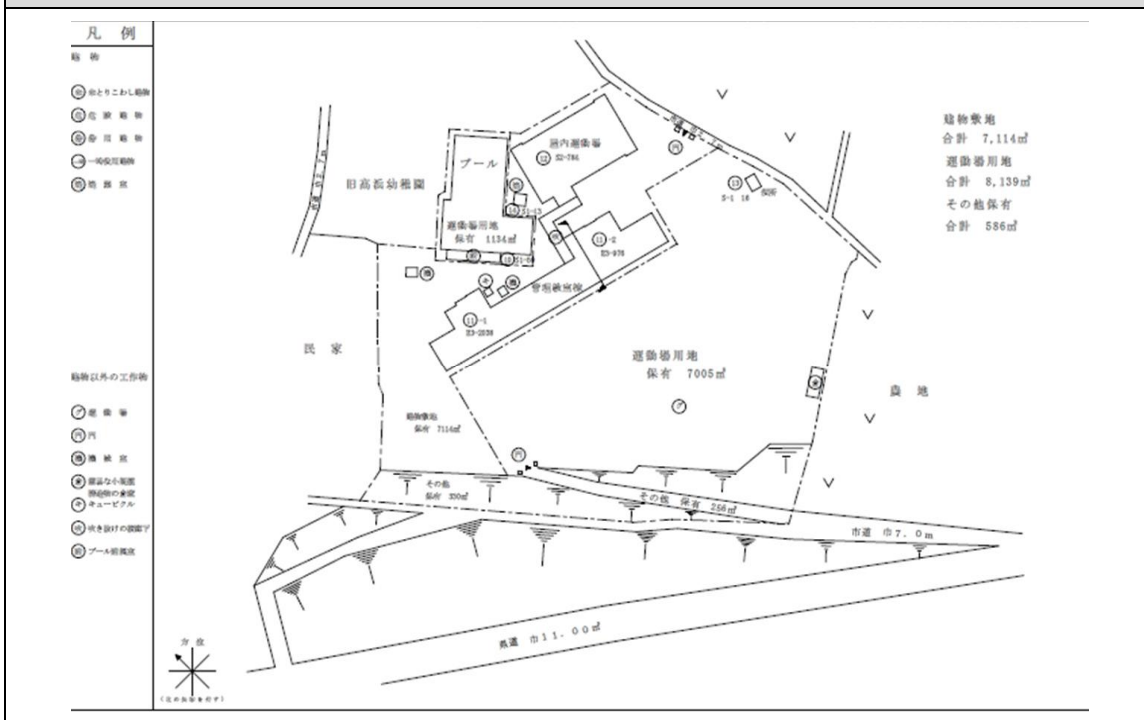
旧高浜小学校

(5) 平面図・配置図

平面図



配置図



旧三村小学校

(1)基礎情報

所在地	石岡市三村1853番地	建ぺい率	60%
敷地面積	10,459.20㎡	容積率	200%
延床面積	3,879㎡	用水	上水道
接道状況	市道	排水	浄化槽
都市計画区分	市街化調整区域	電力	有
周辺公共施設	城南地区公民館	ガス	無
浸水想定区域		土砂災害警戒区域	敷地北側に区域指定あり
アクセス	<ul style="list-style-type: none"> ・常磐自動車道千代田石岡ICより車で約11分 ・JR高浜駅から車で約7分 		
備考	<ul style="list-style-type: none"> ・校舎内雨漏り箇所有り。 ・屋内温水プール有り。漏水や修繕箇所があるため稼働については要協議。 ・延床面積は主要建物の他、付属施設込み。 		

(2)主要建物一覧

名称	竣工年	階数	構造	延床面積(㎡)	耐震診断	耐震対策
校舎-1	昭和40年	3階	RC+S造	1,454	実施済	実施済
校舎-2	平成15年	3階	S造	749	実施済	実施済
体育館 屋内温水プール	平成5年	2階	S造	1,629	実施済	実施済

(3)現在の利用状況

体育館	<ul style="list-style-type: none"> ・1階に屋内温水プール、2階に体育館という構造。 ・プールは利用停止中。 ・体育館は市民に貸し出しをされており、ほぼ毎日使用されている。
グラウンド	<ul style="list-style-type: none"> ・貸出可としているが特に利用なし。

旧三村小学校

(4)写真

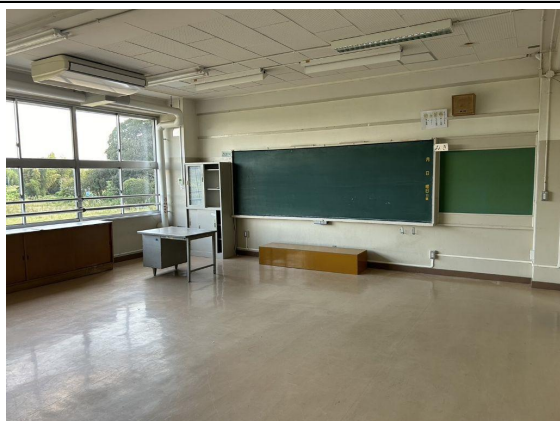
航空写真



外観写真



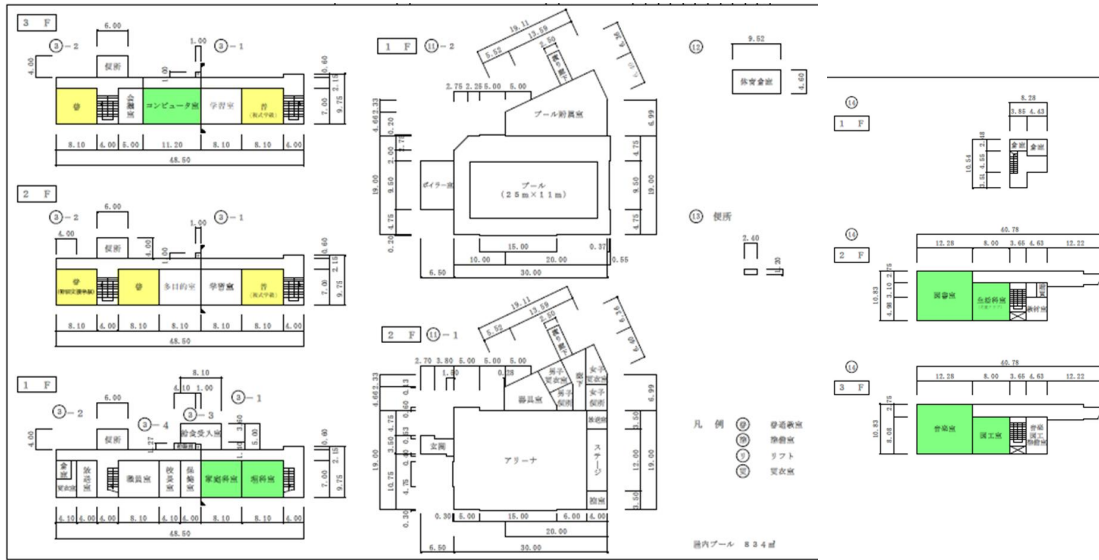
内観写真



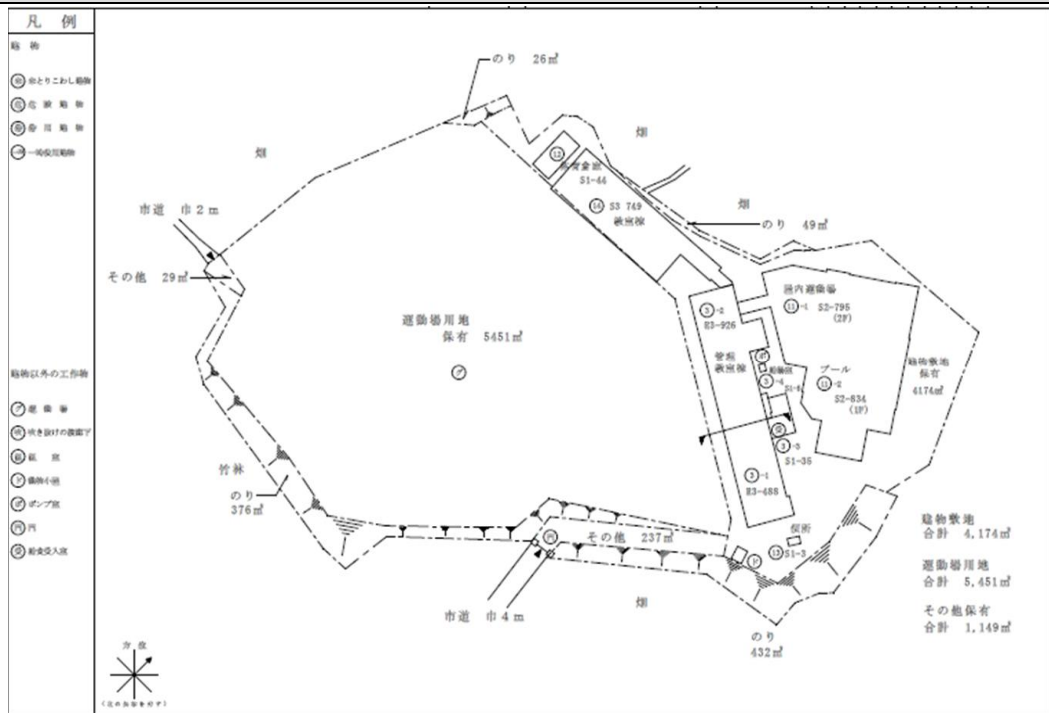
旧三村小学校

(5)平面図・配置図

平面図



配置図



旧関川小学校

(1)基礎情報

所在地	石岡市石川1153番地	建ぺい率	60%
敷地面積	14,520.00㎡	容積率	200%
延床面積	2,907㎡	用水	井戸水
接道状況	県道	排水	農業用集落排水
都市計画区分	市街化調整区域	電力	有
周辺公共施設	関川地区ふれあいセンター	ガス	無
浸水想定区域		土砂災害警戒区域	区域外
アクセス	<ul style="list-style-type: none"> ・常磐自動車道千代田石岡ICより車で約14分 ・JR高浜駅から車で約6分 		
備考	<ul style="list-style-type: none"> ・学校全体が避難所として指定されている。 ・防音校舎。 ・防災倉庫、耐震性貯水槽、耐震性貯水槽器具倉庫有り。 ・井戸水利用。受水槽から高架水槽までの経路で漏水有り。 ・屋内プールあり。 ・延床面積は主要建物の他、付属施設込み。 		

(2)主要建物一覧

名称	竣工年	階数	構造	延床面積(㎡)	耐震診断	耐震対策
校舎	昭和59年	3階	RC造	1,876	実施済	実施済
屋内運動場	昭和50年	2階	S造	412	実施済	実施済
屋内プール				1,075		

(3)現在の利用状況

体育館	・指定避難所として使用されている。
グラウンド	・貸出可としているが特に利用なし。

旧関川小学校

(4)写真

航空写真



外観写真



内観写真

