

令和 7 年

事務に関する説明書



茨城県石岡市

目 次

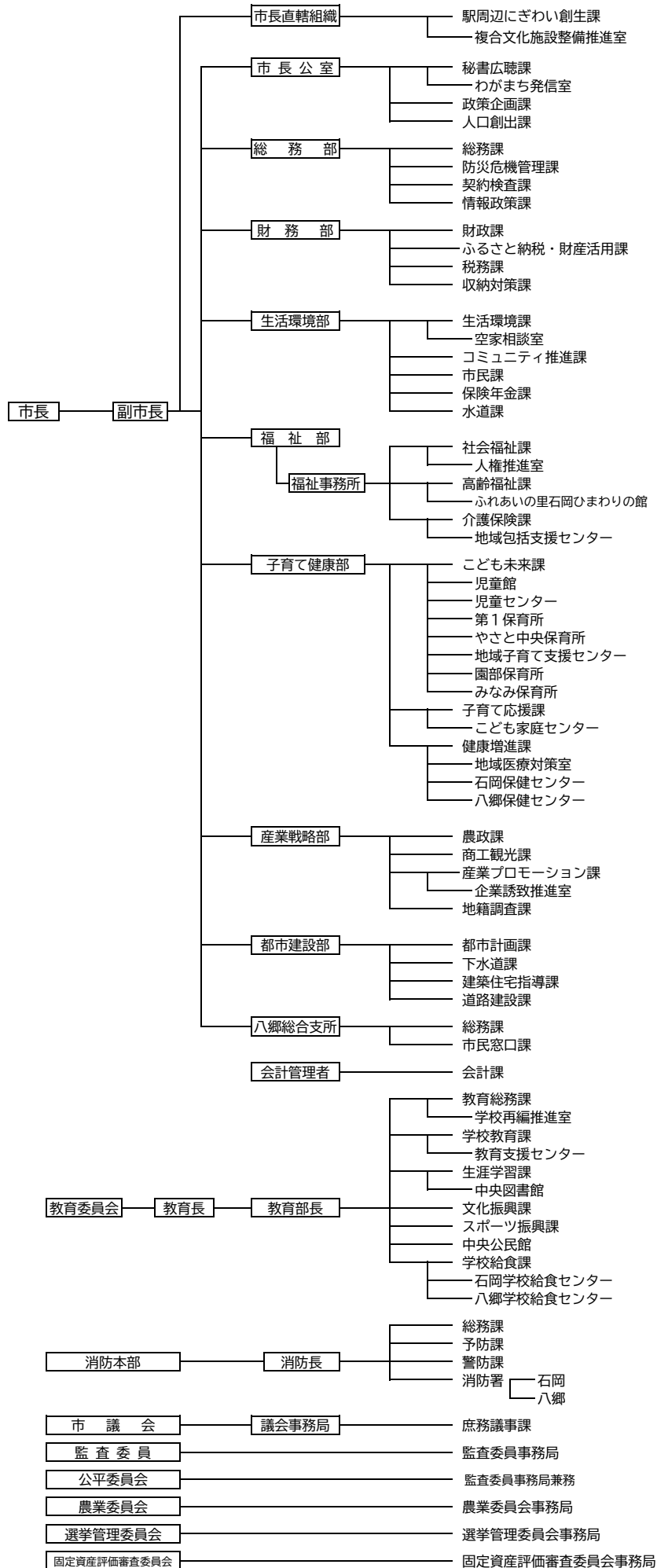
石岡市行政機構図	1
市長直轄組織	
駅周辺にぎわい創生課	3
市長公室	
秘書広聴課	7
政策企画課	11
人口創出課	14
総務部	
総務課	17
防災危機管理課	23
契約検査課	26
情報政策課	27
財務部	
財政課	29
ふるさと納税・財産活用課	37
税務課	42
収納対策課	47
生活環境部	
生活環境課	49
コミュニティ推進課	56
市民課	59
保険年金課	63

水 道 課	・ ・ ・ ・ ・	76
福 祉 部		
社 会 福 祉 課	・ ・ ・ ・ ・	81
高 齢 福 祉 課	・ ・ ・ ・ ・	85
介 護 保 険 課	・ ・ ・ ・ ・	91
子 育 て 健 康 部		
こ ども 未 来 課	・ ・ ・ ・ ・	97
子 育 て 応 援 課	・ ・ ・ ・ ・	103
健 康 増 進 課	・ ・ ・ ・ ・	108
産 業 戦 略 部		
農 政 課	・ ・ ・ ・ ・	113
商 工 観 光 課	・ ・ ・ ・ ・	115
産 業 プ ロ モ ー シ ョ ン 課	・ ・ ・ ・ ・	124
地 籍 調 査 課	・ ・ ・ ・ ・	126
都 市 建 設 部		
都 市 計 画 課	・ ・ ・ ・ ・	127
下 水 道 課	・ ・ ・ ・ ・	137
建 築 住 宅 指 導 課	・ ・ ・ ・ ・	150
道 路 建 設 課	・ ・ ・ ・ ・	153
八 郷 総 合 支 所		
総 務 課	・ ・ ・ ・ ・	163
市 民 窓 口 課	・ ・ ・ ・ ・	167
会 計 課	・ ・ ・ ・ ・	179

議 会 事 務 局	
庶 務 議 事 課	185
監 査 委 員 事 務 局	199
石 岡 市 及 び 事 務 組 合 公 平 委 員 会	201
農 業 委 員 会 事 務 局	203
選 挙 管 理 委 員 会 事 務 局	207
固 定 資 産 評 価 審 査 委 員 会 事 務 局	211
教 育 委 員 会 事 務 局	
教 育 総 務 課	213
学 校 教 育 課	223
生 涯 学 習 課	234
文 化 振 興 課	243
ス ポ ー ツ 振 興 課	248
中 央 公 民 館	251
学 校 給 食 課	256
消 防 本 部	
総 務 課	261
予 防 課	266
警 防 課	268
石 岡 消 防 署	271
八 郷 消 防 署	275

石岡市行政機構図

令和7年4月1日現在



市長直轄組織

駅周辺にぎわい創生課

駅周辺にぎわい創生課

1 複合文化施設整備事業について

委託契約・工事契約等の状況(30万円以上) (単位：円)

事業名	業者名	契約年月日 (当初)	金額
令和7年度 いしおかイベント広場測量業務委託	総合開発企画(株)	R7. 9. 12	15,466,000

2 石岡駅周辺整備事業について

委託契約・工事契約等の状況(30万円以上) (単位：円)

事業名	業者名	契約年月日 (当初)	金額
R6 石岡ステーションパーク利活用改修工事(建屋)工事監理業務委託	(有)イノ設計	R7. 3. 3	484,000
R6 国分町ポケットパーク整備工事	堺建設(株)	R7. 3. 13	20,669,000
令和7年度 石岡市駅周辺整備ワークショップ等業務委託	学校法人廣池学園	R7. 7. 14	1,000,000

3 石岡駅西口交流施設について

委託契約・工事契約等の状況(30万円以上) (単位：円)

事業名	業者名	契約年月日 (当初)	金額
令和7年度 日常清掃業務委託(石岡駅西口交流施設)	(公社)石岡地方広域シルバー人材センター	R7. 4. 1	3,028,630

シャワースペース利用状況 (単位：件、円)

	1月～3月		4月～12月		合計	
	件数	金額	件数	金額	件数	金額
男	95	9,500	430	43,000	525	52,500
女	52	5,200	147	14,700	199	19,900
計	147	14,700	577	57,700	724	72,400

カフェ利用状況

(単位：日、人)

	1月～3月	4月～12月	合計
営業日数	90	202	292
利用者	958	4,049	5,007

(休業期間：令和7年9月8日～令和7年10月9日)

4 石岡駅西口交流施設駐車場について

委託契約・工事契約等の状況(30万円以上)

(単位：円)

事業名	業者名	契約年月日 (当初)	金額
令和7年度 石岡駅西口交流施設駐車場精算機保守点検等業務委託	アマノマネジメントサービス(株)	R7. 4. 1	950,400

駐車場利用状況

(単位：台、円)

	1月～3月		4月～12月		合計	
	台数	金額	台数	金額	台数	金額
計	3,815	269,500	13,904	958,200	17,719	1,227,700

5 石岡駅西口あんしんステーションについて

委託契約・工事契約等の状況(30万円以上)

(単位：円)

事業名	業者名	契約年月日 (当初)	金額
令和7年度 日常清掃業務委託(石岡駅西口あんしんステーション)	(公社)石岡地方広域シルバー人材センター	R7. 4. 1	428,118
令和7年度 警備業務委託(石岡駅西口あんしんステーション)	中央警備保障(株)	R7. 4. 1	1,062,600
令和7年度 昇降機設備保守点検業務委託(石岡駅西口あんしんステーション)	(株)日立ビルシステム 関東支社	R7. 4. 1	646,800

6 石岡スケートボードパークについて

委託契約・工事契約等の状況(30万円以上)

(単位：円)

事業名	業者名	契約年月日 (当初)	金額
令和7年度 日常清掃業務委託 (石岡スケートボードパーク)	(公社)石岡地方広域シルバー人材センター	R7. 4. 1	2,930,950
令和7年度 石岡スケートボードパーク機械警備業務委託	国際警備保障(株)	R7. 4. 1	382,800

利用登録状況

(単位：件)

	1月～3月	4月～12月	合計
新規利用登録数	71	126	197

(累計利用登録数：794件)

市長公室

秘	書	廣	聽	課
政	策	企	畫	課
人	口	創	出	課

秘書広聴課

1 市長会関係について（茨城県市長会）

開催日	場 所	件 名
1月17日	水戸京成ホテル	令和7年第1回市長会 1 会議事項 (1) 報告事項 ①4団体連絡会議の令和7年度県政に対する要望事項とその回答について ②要望活動の実施状況について (2) 議決事項 ①令和7年度事業計画について ②令和7年度歳入歳出予算 ③民間自治功労者の表彰選考について (3) 協議事項 ①市長の推薦について ②令和7年度市長会及び関連団体行事予定について ③県からの説明事項について (4) その他 ①宝くじの県内販売促進のための広報宣伝について ②その他
4月24日	茨城県市町村会館	令和7年第2回市長会 1 会議事項 (1) 選任事項 ① 次期本会役員の選任について ② 次期本会常任委員会委員の選任について ③ 次期全国市長会役員の推薦について ④ 次期全国市長会関東支部役員の推薦について ⑤ 茨城県市町村総合事務組合議会議員の互選について ⑥ 茨城県市町村負担金審議委員会委員の推薦について ⑦ 本会常務理事の選任同意について (2) 報告事項 全国市長会関東支部総会提出議案について (3) 協議事項 ① 先進地行政視察の実施について ② 市町村長自治研究会の実施について ③ 県からの説明事項について (4) その他 ①戦後80周年の戦没者慰霊の御礼について ②その他

開催日	場 所	件 名
8月27日	野本電設工業 コスモスプラザ	令和7年第3回市長会 1 会議事項 (1) 選任事項 茨城県市町村職員共済組合会議員の補欠選挙について (2) 認定事項 令和6年度歳入歳出決算の認定について (3) 協議事項 ①市長の推薦について ②市長会の活動に対する意見について ③令和8年度県政に対する要望事項について ④令和8年度市長先進地行政視察(案)について ⑤県からの説明事項について (4) その他 ①(公財)茨城県市町村振興協会の事業報告について ②団体地方公務員賠償責任保険について(住民訴訟の状況について) ③その他

2 表彰について

(単位：人)

表彰区分	自治	市政功労	一 般	寄 附	職 員	計
1月～3月	0	0	0	0	32	32
4月～12月	1	0	7	6	0	14
計	1	0	7	6	32	46

3 後援名義使用承認について

(単位：件)

事業区分	観光・ イベント関係	文化・ 芸能関係	音 楽 関 係	教 育 関 係	福 祉 関 係	ス ポ ー ツ 関 係	計
1月～3月	3	2	1	2	0	3	11
4月～12月	12	5	4	6	2	9	38
計	15	7	5	8	2	12	49

4 「広報いしおか」の編集発行について

発行	発行部数	配布先
毎月1日・15日 (年24回発行)	1月～3月 各回25,000部	市内全世帯、市内公共施設、市内小中学校、県関係機関、JR石岡・高浜駅、市内コンビニエンスストア、JA新ひたち野、JAやさと、市内各金融機関、市内各郵便局、その他個人発送 高齢・病弱・障がい等(9件9部)
	4月～12月 各回25,000部	

5 市ホームページへのアクセスについて (単位：件)

区分	件数
1月～3月	58,941
4月～12月	177,461
計	236,402

6 各種相談について (単位：件)

区分	法律相談	行政相談	市民相談	計
1月～3月	57	0	39	96
4月～12月	197	1	118	316
計	254	1	157	412

7 行政相談委員について

委員	任期	就任年月日	設置根拠	活動状況
3人	2年	令和7年4月1日	行政相談委員法第2条	行政サービスに関する苦情や相談

8 請願・陳情・要望の受付について (単位：件)

区分	件数
1月～3月	15
4月～12月	46
計	61

9 市長へのたよりの受付について (単位：件)

区 分	件 数
1月～ 3月	17
4月～12月	96
計	113

10 『市長と語ろう会』について

開催日	団体名	参加者	テーマ
1月15日	石岡ハーモニーネット	11人	『石岡市が「住みやすい街」「安心して暮らせる街」になるためには』
小 計	1回	11人	
6月3日	日本郵便株式会社（石岡市内郵便局）	14人	今後の石岡市と石岡市内郵便局との連携について
8月20日	一般社団法人RENATUS	13人	『①いしおか秋の TRY フェスの開催について』 『②今後の石岡市との連携事業について』 『③その他』
10月7日	石岡商工会議所建設業部会	5人	今後の市政運営について
11月26日	石岡ハーモニーネット	8人	①若い家族が移住しやすい市になることを目指しての取り組みについて②「歴史のまち」としての歴史史跡などの保存について③自然環境を守るための取り組みについて
小 計	4回	40人	
計	5回	51人	

政策企画課

1 庁議

市行政各部門の基本方策を総合的視野から策定し、かつ、その推進に当たって相互の連絡調整を図るため庁議を開催する。

(令和7年12月末現在)

構成員	幹事	設置根拠	開催状況	
19人	4人	石岡市庁議規程第1条	1月～3月	4月～12月
			3回	9回

2 協議会等

名 称	構 成	目 的
図柄入り土浦ナンバー推進協議会	11市町村	土浦ナンバー管轄区域内の登録自動車（自家用及び事業用）及び軽自動車（二輪車を除く）を対象とした図柄入りナンバープレートの普及推進により、地域振興を図るとともに、地域住民の愛着心や誇りの醸成と地域の一体感を育む。
霞ヶ浦二橋建設促進期成同盟	11市町村	霞ヶ浦を縦断する二橋の早期実現を図り、千葉茨城道路等の整備を促進する。
霞ヶ浦導水事業建設促進協議会	茨城県 37市町村	霞ヶ浦、利根川及び那珂川を結ぶトンネルの整備を促進し、水質浄化、既得用水の補給等による流水の正常な機能の維持及び増進、並びに新規都市用水の確保を図る。
T X石岡延伸推進協議会	70団体、石岡市 及び石岡市議会	つくばエクスプレスの延伸に当たり、石岡市内を通過しての茨城空港方面への延伸を実現することを目的とする。

3 石岡市総合計画審議会

定数	任期	就任年月日	設置根拠	活動状況
20人	2年	令和7年4月21日	石岡市総合計画審議会条例第1条	2回

4 委託契約の状況

(単位：円)

事業名	委託業者名	契約年月日 (当初)	金額
石岡市市民意識調査分析報告業務	国立大学法人茨城大学	R 7. 2. 28	275, 000
石岡市包括施設管理業務委託	日本管財株式会社	R 7. 3. 31	151, 454, 000
石岡市公共施設等総合管理計画 改定業務委託	株式会社 URリンケージ	R 7. 8. 5	4, 780, 600

5 一定面積以上の土地取引があった場合の事後届出（国土利用計画法第23条）

(単位：件)

区分	届出件数
1月～3月	8
4月～12月	26
計	34

6 新市建設計画の進行管理について

区分	事務の概要
合併特例事業	合併特例事業の全体計画、進行管理

7 石岡市公共施設等総合管理計画委員会

定数	任期	就任年月日	設置根拠	活動状況
10人 以内	3年	令和7年12月1日	石岡市公共施設等総合管理 計画委員会条例第1条	2回

8 公共施設等総合管理計画・行政事務改善・指定管理者制度に関する市の内部組織

名称	構成	所掌事項等	活動状況 (1～3月)	活動状況 (4～12月)
石岡市公共施設等 総合管理計画推進本部	副市長ほか 各部長等	公共施設等総合 管理計画の推進 に関すること。	0回	1回 ※同様の構成で ある庁議にて所 掌事項を報告
石岡市行政事務改善 委員会	副市長ほか 各部長等	事務処理の改 善、執務環境の 改善、その他行 政事務全般に係 る改善に関する こと。	1回	0回
石岡市行政事務改善 委員会幹事会	各次長級	行政事務改善委 員会の所掌事項 の調査・研究等 を行うこと。	1回	1回
石岡市指定管理者制度 運営委員会	副市長ほか 各部長等	公の施設の指定 管理候補者の選 定審査に関する こと。	1回	2回

人口創出課

1 移住支援金の実績

交付時期	交付数（世帯）	金額（円）
1～3月	3	5,000,000
4～12月	3	3,000,000

2 地域おこし協力隊について

年月	人数
令和7年12月末	5

3 委託契約の状況

(単位：円)

事業名	委託業者名	契約年月日 (当初)	金額
令和7年度石岡市男女共同参画セミナー 開催委託	(一社) 日本ほめる 達人協会	R7.11.7	290,000
令和7年度文京区交流ツアー実施業務委託	東武トップツアーズ (株) 水戸支店	R7.7.18	522,305
令和7年度助成制度シミュレーター構築 業務委託	(株) 情報技術	R7.11.10	594,000
令和7年度 石岡暮らし体験業務委託	(株) Coelacanth	R7.9.17	2,432,144
令和7年国勢調査調査用品等仕分け等業務委託	国際ロジテック (株)	R7.5.2	2,820,202
令和7年国勢調査調査員事務委託	石岡市特別養護老人ホームのぞみ外 24件	R7.7.3	1,275,250
令和7年国勢調査コールセンター業務委託	(株) オープンル ープパートナーズ	R7.6.4	5,598,247

令和7年度国勢調査調査員用地図作成業務委託	(株)ゼンリンつくば営業所	R7.6.9	1,599,390
-----------------------	---------------	--------	-----------

4 石岡市男女共同参画審議会について

定数	任期	就任年月日	設置根拠	活動状況
15人	2年	令和6年6月1日	石岡市男女共同参画条例第17条	1回

5 男女共同参画セミナーについて

セミナー名	実施時期	参加者
事業所向けワークライフバランス等セミナー	12月3日	12人
男女共同参画石岡中学校出前講座	12月17日	176人

6 国際交流施策推進事業補助金について

(単位：件)

補助対象者	補助対象事業	申請件数
国際交流に関する事業を行う団体	地域社会の国際化に寄与し、幅広い分野における国際交流を推進するための国際交流に資する活動を行う団体が実施する事業	2

7 各種統計調査について

調査の名称	実施時期	調査の概要・目的	調査員数	主管省庁名
2025年農林業センサス	2月1日	農林業の生産構造及び就業構造等の実態や農村地域の現状を把握することによって、農林業に関する諸統計調査に必要な基礎資料を整備することを目的とする。	指導員 12人 調査員 206人	農林水産省
令和7年国勢調査	10月1日	行政を進める上で最も基本となる人口・世帯数をはじめ、男女・年齢別、産業別などの人口構造や世帯の構成・居住状況を明らかにすることを目的とする。	指導員 56人 調査員 335人	総務省

總 務 部

總 務 課
防 災 危 機 管 理 課
契 約 檢 查 課
情 報 政 策 課

総務課

1 市議会について

区 分	定 例 会		臨 時 会		計
	1月～3月	4月～12月	1月～3月	4月～12月	
回 数	1 回	3 回	1 回	1 回	6 回
市長提出 議案件数	46 件	78 件	1 件	5 件	130 件

2 公告式について

(単位：件)

区 分	条 例	規 則	告 示	訓 令	計
1 月 ～ 3 月	22	30	370	16	438
4 月 ～ 12 月	20	30	596	8	654
計	42	60	966	24	1,092

3 石岡市情報公開・個人情報保護審査会について

定数	任期	就任年月日	設置根拠	活動状況
5人	2年	令和6年2月1日	石岡市情報公開・個人情報保護審査会条例第1条	3回

4 石岡市公正職務審査会について

定数	任期	就任年月日	設置根拠	活動状況
5人	2年	令和7年1月16日	石岡市法令遵守の推進に関する条例第6条	12回

5 職員数について

(令和7年12月末現在、単位：人)

区 分		定 数	本庁職員数	支所職員数	合計	
市長の事務部 局	市長直轄組織		8		8	
	市長公室		27 再任用 1		27 再任用 1	
	総務部		32		32	
	財務部		44		44	
	生活環境部		62 再任用 2		62 再任用 2	
	福祉部		59 再任用 2		59 再任用 2	
		地域包括支援センター	(10)		(10)	
		ひまわりの館	(2)		(2)	
	子育て健康部		79 再任用 2		79 再任用 2	
		児童館	(1)		(1)	
		児童センター	(1)		(1)	
		第1保育所	(6) 再任用 (1)		(6) 再任用 (1)	
		やさと中央保育所	(9)		(9)	
		地域子育て支援センター	(2)		(2)	
		園部保育所	(8)		(8)	
		みなみ保育所	(8) 再任用 (1)		(8) 再任用 (1)	
		こども家庭センター	(8)		(8)	
		石岡保健センター	(6)		(6)	
		八郷保健センター	(8)		(8)	
	産業戦略部			27 再任用 1	15	42 再任用 1
	都市建設部			43	7	50
	八郷総合支所				16 再任用 3	16 再任用 3
	会計課			6		6
計		500	387 再任用 8	38 再任用 3	425 再任用 11	
公営企業管理者の事務局の職員（水道課）		(11)	(9) 再任用 (2)		(9) 再任用 (2)	
議会事務局		12	8		8	
監査委員の事務局		4		4	4	
農業委員会の事務局		10		6 再任用 1	6 再任用 1	
教育委員会事 務局及び教育 機関	事務局			79 再任用 8	79 再任用 8	
		中央図書館		(6) 再任用 (3)	(6) 再任用 (3)	
		中央公民館		(5)	(5)	
		府中地区公民館		(1) 再任用 (1)	(1) 再任用 (1)	
		東地区公民館		(2)	(2)	
		城南地区公民館		(1)	(1)	
		国府地区公民館		(1)	(1)	
		石岡運動公園		再任用 (1)	再任用 (1)	
		八郷総合運動公園		再任用 (1)	再任用 (1)	
		石岡給食センター		(5)	(5)	
		八郷給食センター		(3)	(3)	
		小学校		(1)	(1)	
		中学校		(2) 再任用 (1)	(2) 再任用 (1)	
	計		120		79 再任用 8	79 再任用 8

区 分	定 数	本庁職員数	支所職員数	合計
選挙管理委員会	26	(17)	(7)	(24)
公平委員会	4		(4)	(4)
固定資産評価審査委員会	2	(2)		(2)
消防本部及び消防署	150	132		132
派遣職員		13		13
合計		540	127	667
		再任用 8	再任用 12	再任用 20

() は内数

6 職員の任免状況

1月～3月 (単位:人)

採 用	退 職					計
	普通	勸奨	定年	死亡	その他	
-	12	6	7			25
(-)	(11)	(-)	(-)	(-)	(-)	(11)

4月～12月 (単位:人)

採 用	退 職					計
	普通	勸奨	定年	死亡	その他	
35	1				1	2
(10)	(-)	(-)	(-)	(-)	(-)	(-)

※ () 内は、再任用短時間勤務職員数を別掲

7 給与について

(1) 平均給料

(令和7年12月末現在、単位:人、円)

行 政 職			消 防 職		技能労務職	
級	人員	平均給料月額	人員	平均給料月額	人員	平均給料月額
1級	56	224,955	21	250,062		
2級	60	253,212	18	275,539		
3級	168	298,724	26	297,046		
4級	94	345,517	32	345,028	7	319,600
5級	112	383,396	27	404,156		
6級	22	409,136	8	424,788		
7級	13	439,254	1	437,800		
計	525	320,202	133	328,747	7	319,600

※ 再任用短時間勤務職員を除く。

(2) 職員手当

(令和7年12月末現在、単位:人、円)

区 分	支 給 者 数	平 均 支 給 月 額
扶 養 手 当	279	22,332
通 勤 手 当	508	6,861
管 理 職 手 当	183	53,634
住 居 手 当	122	25,337

※ 再任用短時間勤務職員を除く。

8 職員の健康診断等の実施状況について

(単位：人)

区 分	実 施 時 期	受診者数
生活習慣病健診	1月20日、1月21日、2月18日、2月19日 2月20日、2月21日、3月8日、3月14日	366
肺がん検査（喀痰検査）	2月18日、2月19日、2月20日、2月21日	27
大腸がん検査	2月18日、2月19日、2月20日、2月21日	57
肝炎検査	2月18日、2月19日、2月20日、2月21日	11
胃の集団検診	12月24日	18
子宮がん検査	5月8日	16
乳がん検査	5月8日	12

9 職員研修について（職場外研修）

1月～3月

(単位：人)

研修の名称		対象者	回数	日数	受講者数
一般研修	接遇研修	会計年度任用職員	2回	1日	55
	2法研修	主任級の職員	2回	1日	53
	メンタルヘルス研修 （ラインケア）	課長級の職員	2回	1日	35
	官製談合防止法研修	課長補佐級の職員	2回	1日	51
	人事評価実務者研修	人事担当者	1回	1日	2
派遣研修	フォトショップ研修	指定職員	1回	1日	1
	DTP研修	指定職員	1回	2日	1
	社会福祉主事資格認定通信 課程研修	指定職員	1回	-	1
	チェーンソー作業従事者特 別教育講習会	指定職員	1回	3日	7
	刈払機取扱作業安全衛生 教育講習会	指定職員	1回	1日	3
	ドローン講習会	指定職員	1回	2日	1
	食品衛生責任者養成講習会	指定職員	1回	1日	1

4月～12月①

(単位：人)

	研修の名称	対象者	回数	日数	受講者数
基本研修	第1部課程研修1期	新規採用職員	2回	3～5日	35
	第1部課程研修2期	新規採用職員(消防職除く)	1回	2日	31
	第2部課程研修	令和4年度採用職員(採用4年目)	1回	2日	10
	第3部課程研修	令和2年度採用職員(採用6年目)	1回	2日	11

4月～12月②

	研修の名称	対象者	回数	日数	受講者数
一般研修	第1回評価者研修	課長級に昇任した職員 課長補佐級の職員 消防職司令級の指定職員	2回	1日	59
	第2回評価者研修	係長級の職員	2回	2日	75
	被評価者研修	主事級の職員	2回	2日	32
	人事評価実務者研修	人事担当者	1回	1日	2
	仕事の段取り・チーム力向上研修	令和6年度採用職員(採用2年目)	1回	1日	26
	初級職員向けキャリアデザイン研修	令和5年度採用職員(採用3年目)	1回	1日	23
	待遇研修	主事・主幹級職員	4回	2日	102
	公務員倫理・コンプライアンス研修	係長級の職員	2回	1日	97
	危機管理研修	課長補佐級の職員	2回	1日	72
	2法研修	主任級の指定職員	1回	1日	22
	法務研修	希望職員	1回	1日	27
	会計事務研修会	希望職員	1回	1日	28
	契約実務研修(工事成績評定に関する実務)	希望職員	2回	2日	21
	契約実務研修(営繕積算)	希望職員	1回	1日	18
	契約事務初任者研修	希望職員	2回	1日	48

4月～12月③

	研修の名称	対象者	回数	日数	受講者数
派遣研修	茨城県自治研修所研修	指定職員	-	-	109
	DTP研修	指定職員	1回	2日	1
	公共建築工事積算	指定職員	1回	5日	1
	土地評価実務研修会	指定職員	2回	2日	2
	木造家屋評価実務研修会	指定職員	1回	2日	1
	非木造家屋評価実務研修会	指定職員	1回	2日	1
	償却資産実務研修会（初級研修）	指定職員	1回	1日	1
	償却資産実務研修会（中級研修）	指定職員	1回	1日	1
	外国人に対する課税とその他重点項目に関する課税の実務	指定職員	1回	2日	1
	エネルギー管理講習「新規講習」	指定職員	2回	1日	2
	狩猟免許等講習	指定職員	1回	1日	2
	食品衛生責任者養成講習会	指定職員	1回	1日	1
	社会福祉主事資格認定通信課程	指定職員	1回	-	1
	防火管理者資格取得講習会	指定職員	2回	2日	8
	防火管理者資格取得再講習	指定職員	1回	1日	3
	安全運転管理者講習会	指定職員	1回	1日	7
	学校給食・栄養教諭等研究協議大会	指定職員	1回	2日	3
市町村アカデミー「議会事務」	指定職員	2回	2日	2	
市町村アカデミー「地方公会計制度」	指定職員	1回	3日	1	

防災危機管理課

1 石岡市防災会議について

定数	任期	就任年月日	設置根拠	活動状況
32人	2年	令和6年5月1日	災害対策基本法 第16条	1回

2 石岡市国民保護協議会について

定数	任期	就任年月日	設置根拠	活動状況
31人	2年	令和6年5月1日	武力攻撃事態等における国民の保護のための措置に関する法律第39条	改定内容がないため未開催

3 災害時応援協定の締結状況

(令和7年12月末現在)

協定内容	締結件数	協定先
相互応援	2件	東京都文京区 宮城県多賀城市
代替施設	1件	茨城県石岡警察署
広域避難	3件	福島県いわき市 茨城県ひたちなか市 茨城県かすみがうら市
相互協力	1件	石岡郵便局
帰宅困難者対応	5件	東日本旅客鉄道株式会社水戸支社 東日本旅客鉄道株式会社石岡駅・高浜駅 株式会社マリアージュ吉野 株式会社友水 株式会社ダイナム
情報提供	5件	茨城大学航空技術研究会 株式会社ゼンリン 東電タウンプランニング株式会社茨城総支社 LINEヤフー株式会社 株式会社LUCKY FM茨城放送

協定内容	締結件数	協 定 先
医療救護	3件	一般社団法人石岡市医師会 石岡市歯科医師会 一般社団法人石岡薬剤師会
福祉関係	2件	社会福祉法人等（市内15法人） 石岡市社会福祉協議会
物資調達	13件	コカ・コーラボトラーズジャパン株式会社 いばらきコープ生活協同組合 新ひたち野農業協同組合 やさと農業協同組合 NPO法人コメリ災害対策センター 株式会社カスミ 「5日で5000枚の約束」プロジェクト実行委員会 株式会社カインズ 株式会社サンドラッグ 株式会社アペックス関東第二支社 アオキ株式会社 三浦紙器工業株式会社 一般社団法人日本キッチンカー経営審議会
ガス関係	2件	茨城県高圧ガス保安協会県南支部石岡部会 茨城県コミュニティガス事業防災会
石油等	2件	茨城県石油商業組合石岡支部 茨城県石油商業組合八郷支部
応急復旧	6件	茨城県建設業協会土浦支部石岡分会 茨城県電気工事業工業組合石岡支部 石岡市測量設計業協会 総合開発協同組合 東京石灰工業株式会社石岡工場 株式会社トキワ
水道復旧	3件	湖北水道企業団 一般社団法人エコシス 八郷地区災害時水道支援協力会
飲料水等提供	1件	水戸信用金庫石岡中央支店

協定内容	締結件数	協 定 先
仮設トイレ	1 件	株式会社ティーアップ
し尿等	1 件	一般社団法人茨城県環境保全協会
防災行政無線	1 件	東京電力パワーグリッド株式会社土浦支社
避難所利用	4 件	茨城県立石岡特別支援学校 茨城県立石岡第一高等学校 茨城県立石岡第二高等学校 株式会社デベロップ
特設公衆電話	1 件	N T T 東日本株式会社茨城支店
緊急救援輸送	1 件	茨城県トラック協会石岡支部
支援協力	1 件	茨城県行政書士会
合計		59 件

契約検査課

1 競争入札参加資格審査申請受付件数

(単位：件)

種 別	県 内		県 外	計
	市 内	市 外		
建設工事	96	496	496	1,088
測量・コンサルタント	17	293	421	731
物品・役務	112	306	704	1,122
計	225	1,095	1,621	2,941

2 入札件数

(単位：件)

種 別		1月～3月	4月～12月	計
建設工事	指名競争入札	0	0	0
	条件付き 一般競争入札	12	97	109
	計	12	97	109
建設コンサルタント	指名競争入札	0	0	0
	条件付き 一般競争入札	2	19	21
	計	2	19	21
業 務	指名競争入札	0	0	0
	条件付き 一般競争入札	74	73	147
	計	74	73	147
物品・リース	指名競争入札	0	0	0
	条件付き 一般競争入札	4	49	53
	計	4	49	53
計		92	238	330

3 入札、契約等に係る審査件数 1,128件

情報政策課

1 システムの稼働状況について

区 分	業務システム名	
住民情報系システム	住民記録システム	市民税システム
	印鑑登録システム	固定資産税システム
	国民年金システム	軽自動車税システム
	国民健康保険システム	滞納管理システム
	医療福祉システム	収納管理システム
	後期高齢支援システム	障がい者福祉システム
	介護保険システム	健康管理システム
	農業行政システム	霊園管理システム
	下水道使用料システム	畜犬管理システム
	農集排使用料システム	保育料システム
	下水道受益者負担金システム	児童手当システム
	農集排受益者負担金システム	児童扶養手当システム
	団体内統合宛名システム	子ども子育て支援システム
	宛名管理システム	就学事務管理システム
	選挙人名簿管理システム	児童クラブシステム
	申請ナビシステム	学校給食システム
	通知システム	
内部情報系システム	財務会計システム	人事管理システム
	給与管理システム	勤休管理システム
	年末調整システム	グループウェアシステム
	統合型地理情報システム	会計年度任用職員管理システム
	ペーパーレス会議システム	AI 議事録作成支援システム
	TV 会議システム	テレワーク基盤システム
	RPA・AI-OCR システム	ノーコード電子申請システム
	ビジネスチャットツール	
行政情報提供システム	ホームページ	メールマガジン

2 電算処理出力帳票について

(単位：件)

区 分	件 数
1 月 ～ 3 月	3 6 2
4 月 ～ 1 2 月	9 8 0
計	1, 3 4 2

財 務 部

財 政 課

ふるさと納税・財産活用課

税 務 課

収 納 対 策 課

財 政 課

1 普通交付税について

(単位：千円)

区 分	基準財政需要額 A	基準財政収入額 B	交付基準額 (A-B)C	調 整 額 D	交付額(C-D) E
算 出 額	17,177,223	9,879,211	7,298,012	0	7,298,012

2 歳入歳出予算及び執行状況について (令和7年12月末現在)

・()は、うち繰越明許費等の繰越額です。

(1) 令和7年度 一般会計

歳 入

(単位：千円)

款	当初予算額	補正予算等額	12月末予算現額	収 入 済 額
市 税	10,085,884	0	10,085,884	8,058,756
地 方 譲 与 税	448,057	0	448,057	300,691
利 子 割 交 付 金	7,900	0	7,900	7,929
配 当 割 交 付 金	55,500	0	55,500	16,283
株式等譲渡所得割交付金	89,400	0	89,400	0
法 人 事 業 税 交 付 金	169,400	0	169,400	116,532
地 方 消 費 税 交 付 金	1,842,000	0	1,842,000	1,419,641
ゴルフ場利用税交付金	65,000	0	65,000	52,159
環 境 性 能 割 交 付 金	57,400	0	57,400	35,993
地 方 特 例 交 付 金	50,800	0	50,800	49,454
地 方 交 付 税	7,300,001	0	7,300,001	7,375,310
交通安全対策特別交付金	8,300	0	8,300	3,752
分 担 金 及 び 負 担 金	169,658	74	169,732	100,971
使 用 料 及 び 手 数 料	205,368	0	205,368	149,152
国 庫 支 出 金	(520,372)		(520,372)	(25,065)
	6,206,909	85,256	6,292,165	3,868,848
県 支 出 金	2,670,549	△22,001	2,648,548	617,235
財 産 収 入	28,556	5,379	33,935	27,323
寄 附 金	220,408	10,000	230,408	93,003
繰 入 金	(119,873)		(119,873)	(0)
	3,065,015	115,415	3,180,430	0
繰 越 金	(204,180)		(204,180)	(204,180)
	504,180	409,423	913,603	1,367,001
諸 収 入	(54,963)		(54,963)	0
	611,403	△22,248	589,155	164,038
市 債	(988,400)		(988,400)	(0)
	2,856,100	410,100	3,266,200	0
歳 入 合 計	(1,887,788)		(1,887,788)	(229,245)
	36,717,788	991,398	37,709,186	23,824,071

歳 出

(単位：千円)

款	当初予算額	補正予算等額	12月末予算現額	支出済額
議 会 費	(436) 274,852		(436) 274,034	(138) 210,805
総 務 費	(368,304) 4,059,337		(368,304) 4,429,133	(279,510) 2,677,590
民 生 費	(58,154) 13,467,142		(58,154) 13,494,642	(34,106) 7,941,308
衛 生 費	(60,067) 2,395,278		(60,067) 2,381,795	(26,218) 1,224,887
労 働 費	4,130	0	4,130	577
農 林 水 産 業 費	1,055,439	△9,460	1,045,979	752,347
商 工 費	(13,490) 662,674		(13,490) 690,254	(651) 459,411
土 木 費	(1,125,177) 4,926,970		(1,125,177) 5,230,380	(254,138) 2,231,256
消 防 費	1,722,177	30,679	1,752,856	1,080,547
教 育 費	(259,773) 4,460,603		(259,773) 4,645,630	(52,238) 2,544,625
災 害 復 旧 費	(2,387) 2,393		(2,387) 62,496	(2,035) 22,535
公 債 費	3,256,646	0	3,256,646	1,407,384
諸 支 出 金	400,147	20,000	420,147	4,379
予 備 費	30,000	△8,936	21,064	0
歳 出 合 計	(1,887,788) 36,717,788		(1,887,788) 37,709,186	(649,034) 20,557,651

(2) 令和7年度 国民健康保険特別会計

歳 入

(単位：千円)

款	当初予算額	補正予算等額	12月末予算現額	収入済額
国民健康保険税	1,218,903	0	1,218,903	976,769
一部負担金	2	0	2	0
使用料及び手数料	886	0	886	509
国庫支出金	1	440	441	440
県支出金	5,352,088	△1,920	5,350,168	3,258,737
財産収入	221	0	221	221
繰入金	824,674	△9,113	815,561	0
繰越金	1	0	1	60,966
諸収入	10,491	0	10,491	9,206
歳入合計	7,407,267	△10,593	7,396,674	4,306,848

歳 出

(単位：千円)

款	当初予算額	補正予算等額	12月末予算現額	支出済額
総務費	170,090	△7,836	162,254	101,864
保険給付費	5,278,002	0	5,278,002	3,247,321
国民健康保険事業費納付金	1,825,031	0	1,825,031	1,003,766
保健事業費	108,664	△2,636	106,028	44,392
基金積立金	222	0	222	221
公債費	1	0	1	0
諸支出金	10,257	0	10,257	3,796
予備費	15,000	△121	14,879	0
歳出合計	7,407,267	△10,593	7,396,674	4,401,360

(3) 令和7年度 駐車場特別会計

歳入

(単位：千円)

款	当初予算額	補正予算等額	12月末予算現額	収入済額
使用料	30,204	0	30,204	23,392
繰越金	1	0	1	1,127
諸収入	1	0	1	2
歳入合計	30,206	0	30,206	24,521

歳出

(単位：千円)

款	当初予算額	補正予算等額	12月末予算現額	支出済額
駐車場費	10,179	1	10,180	4,418
諸支出金	19,627	0	19,627	0
予備費	400	△1	399	0
歳出合計	30,206	0	30,206	4,418

(4) 令和7年度 霊園事業特別会計

歳入

(単位：千円)

款	当初予算額	補正予算等額	12月末予算現額	収入済額
事業収入	16,865	0	16,865	10,466
財産収入	3	0	3	2
繰入金	1	0	1	0
繰越金	1	0	1	154
諸収入	1	0	1	0
歳入合計	16,871	0	16,871	10,622

歳出

(単位：千円)

款	当初予算額	補正予算等額	12月末予算現額	支出済額
総務費	16,036	0	16,036	9,289
基金積立金	435	0	435	2
予備費	400	0	400	0
歳出合計	16,871	0	16,871	9,291

(5)令和7年度 介護保険特別会計

歳 入

(単位：千円)

款	当初予算額	補正予算等額	12月末予算現額	収入済額
介護保険料	1,643,270	0	1,643,270	1,102,956
使用料及び手数料	170	0	170	136
国庫支出金	1,680,580	20,720	1,701,300	1,150,150
支払基金交付金	1,966,554	0	1,966,554	1,436,394
県支出金	1,083,364	27,311	1,110,675	685,216
財産収入	1,229	0	1,229	1,155
繰入金	1,310,664	8,235	1,318,899	0
繰越金	1	56,356	56,357	56,356
諸収入	12,623	37	12,660	4,920
歳入合計	7,698,455	112,659	7,811,114	4,437,283

歳 出

(単位：千円)

款	当初予算額	補正予算等額	12月末予算現額	支出済額
総務費	267,085	△11,292	255,793	179,497
保険給付費	7,185,276	0	7,185,276	4,506,744
地域支援事業費	227,764	868	228,632	151,928
基金積立金	4,399	103,886	108,285	1,155
公債費	1	0	1	0
諸支出金	3,930	19,197	23,127	16,582
予備費	10,000	0	10,000	0
歳出合計	7,698,455	112,659	7,811,114	4,855,906

(6)令和7年度 介護サービス事業特別会計

歳 入

(単位：千円)

款	当初予算額	補正予算等額	12月末予算現額	収入済額
サービス収入	322,259	0	322,259	168,668
繰入金	10,097	2,431	12,528	0
諸収入	7,352	0	7,352	13
歳入合計	339,708	2,431	342,139	168,681

歳 出

(単位：千円)

款	当初予算額	補正予算等額	12月末予算現額	支出済額
サービス事業費	338,069	2,431	340,500	245,453
公債費	639	0	639	319
予備費	1,000	0	1,000	0
歳出合計	339,708	2,431	342,139	245,772

(7) 令和7年度 後期高齢者医療特別会計

歳入

(単位：千円)

款	当初予算額	補正予算等額	12月末予算現額	収入済額
後期高齢者医療保険料	973,550	0	973,550	717,157
使用料及び手数料	166	0	166	86
繰入金	270,529	0	270,529	236,634
繰越金	1	0	1	3,376
諸収入	1,298	0	1,298	928
歳入合計	1,245,544	0	1,245,544	958,181

歳出

(単位：千円)

款	当初予算額	補正予算等額	12月末予算現額	支出済額
総務費	14,123	0	14,123	7,638
後期高齢者医療広域連合納付金	1,220,252	0	1,220,252	896,421
諸支出金	1,169	0	1,169	1,127
予備費	10,000	0	10,000	0
歳出合計	1,245,544	0	1,245,544	905,186

(8) 令和7年度 水道事業会計

歳入

(単位：千円)

款	当初予算額	補正予算等額	12月末予算現額	収入済額
水道事業収益	590,462	62,988	653,450	342,227
資本的収入	(82,800)		(82,800)	(82,800)
	315,742	0	315,742	82,800
歳入合計	(82,800)		(82,800)	(82,800)
	906,204	62,988	969,192	425,027

歳出

(単位：千円)

款	当初予算額	補正予算等額	12月末予算現額	支出済額
水道事業費用	590,462	62,988	653,450	266,257
資本的支出	(49,539)		(49,539)	(49,533)
	461,400	8,500	469,900	120,691
歳出合計	(49,539)		(49,539)	(49,533)
	1,051,862	71,488	1,123,350	386,948

(9) 令和7年度 公共下水道事業会計

歳入

(単位：千円)

款	当初予算額	補正予算等額	12月末予算現額	収入済額
下水道事業収益	2,372,320	3,550	2,375,870	1,427,600
資本的収入	(316,559)		(316,559)	(0)
	1,195,804		1,195,804	19,494
歳入合計	(316,559)		(316,559)	(0)
	3,568,124	3,550	3,571,674	1,447,094

歳出

(単位：千円)

款	当初予算額	補正予算等額	12月末予算現額	支出済額
下水道事業費用	1,921,702	371	1,922,073	384,929
資本的支出	(470,737)		(470,737)	(344,271)
	2,423,170	3,179	2,426,349	891,626
歳出合計	(470,737)		(470,737)	(344,271)
	4,344,872	3,550	4,348,422	1,276,555

(10) 令和7年度 農業集落排水事業会計

歳入

(単位：千円)

款	当初予算額	補正予算等額	12月末予算現額	収入済額
農業集落排水事業収益	468,110	4,022	472,132	333,728
資本的収入	(9,500)		(9,500)	(0)
	29,611		29,611	220
歳入合計	497,721	4,022	501,743	333,948

歳出

(単位：千円)

款	当初予算額	補正予算等額	12月末予算現額	支出済額
農業集落排水事業費用	356,678	430	357,108	77,943
資本的支出	(13,475)		(13,475)	(13,475)
	211,998	3,592	215,590	104,035
歳出合計	568,676	4,022	572,698	181,978

3 市債の現在高について

令和7年12月末現在

一般会計

(単位：千円)

区 分	借 入 金	未 償 還 元 金
総 務 債	3,206,700	2,761,995
民 生 債	215,800	108,096
衛 生 債	1,509,700	1,182,651
農 林 水 産 業 債	417,100	215,140
商 工 債	186,000	163,040
土 木 債	13,827,600	9,322,067
公 営 住 宅 債	586,200	141,005
消 防 債	1,420,900	555,071
教 育 債	4,711,500	3,375,636
災 害 復 旧 債 ・ 土 木	92,600	92,600
減 税 補 て ん 債	196,700	11,331
減 収 補 て ん 債	212,900	207,376
臨 時 財 政 対 策 債	20,180,685	10,411,397
合 計	46,764,385	28,547,405

介護サービス事業特別会計

(単位：千円)

区 分	借 入 金	未 償 還 元 金
介 護 サ ー ビ ス 事 業	11,000	6,723

水道事業会計

(単位：千円)

区 分	借 入 金	未 償 還 元 金
上 水 道 事 業	2,777,600	1,329,894

公共下水道事業会計

(単位：千円)

区 分	借 入 金	未 償 還 元 金
公 共 下 水 道 事 業	23,207,000	9,563,151

農業集落排水事業会計

(単位：千円)

区 分	借 入 金	未 償 還 元 金
農 業 集 落 排 水 事 業	3,302,600	1,000,862

ふるさと納税・財産活用課

1 財産の取得及び処分について

(1) 土地 (処分)

地目	地積(m ²)	売払い額(円)	摘要
	147.00	364,003	石岡市北府中三丁目12280番
	1,621.31	2,415,748	石岡市吉生3834番地 外
1～3月 小計	1,768.31	2,779,751	
	1,835.86	2,239,748	石岡市半ノ木14904番地 外
	218.81	306,334	石岡市東大橋3152番地4 外
	530.26	593,890	石岡市村上631番地 外
	55.51	106,024	石岡市菖蒲沢750番地
	963.28	260,081	石岡市染谷8163番地 外
	50.16	70,224	石岡市下林3880番地1
	121.98	380,577	石岡市中津川2155番地
	115.01	64,405	石岡市野田872番地
4～12月 小計	3,890.87	4,021,283	
計	5,659.18	6,801,034	

(2) 車両 (取得・処分)

取得			処分		
種別	台数	購入金額(円)	種別	台数	処分内容
軽貨物	1	2,340,000	軽貨物	-	-
特殊車両	-	-	特殊車両	-	-
消防車両	-	-	消防車両	-	-
1～3月 小計	1	2,340,000	1～3月 小計	-	-
軽貨物	-	-	軽貨物	1	廃車
軽乗用	-	-	軽乗用	2	廃車
-	-	-	小型乗用	-	-
-	-	-	小型貨物	2	廃車
-	-	-	普通貨物	-	-
4～12月 小計	-	-	4～12月 小計	5	
計	1	2,340,000	計	5	

2 自動車任意保険料について

(1) 全国市有物件災害共済会

区 分	台数	車 両 (円)	対人・対物 (円)	計 (円)
一般車両	13	70,868	99,945	170,813
消防車両	35	319,091	194,920	514,011
1～3月 小計	48	389,959	294,865	684,824
一般車両	132	861,023	1,124,250	1,985,273
消防車両	22	183,440	140,140	323,580
4～12月 小計	154	1,044,463	1,264,390	2,308,853
計	202	1,434,422	1,559,255	2,993,677

(2) 全国自治協会

区 分	台数	車 両 (円)	対人・対物 (円)	計 (円)
一般車両	-	-	-	-
消防車両	-	-	-	-
1～3月 小計	-	-	-	-
一般車両	-	-	-	-
消防車両	-	-	-	-
4～12月 小計	-	-	-	-
計	-	-	-	-

(3) 民間保険

区 分	台数	車両・対人・対物 (円)
一般車両	-	-
消防車両	-	-
1～3月 小計	-	-
一般車両	18	880,710
消防車両	1	46,060
4～12月 小計	19	926,770
計	19	926,770

3 建物火災保険について（全国市有物件災害共済会）

区 分	件数	共済金額(万円)	保険料(円)
一般施設	2	40,997	29,237
市営住宅	-	-	-
教育施設	-	-	-
消防施設	-	-	-
1～3月 小計	2	40,997	29,237
一般施設	129	3,956,534	3,416,886
市営住宅	-	-	-
教育施設	35	3,015,589	1,852,575
消防施設	27	199,751	137,253
4～12月 小計	191	7,171,874	5,406,714
計	193	7,212,871	5,435,951

4 石岡市ふるさと応援寄附について

区 分	申込件数(件)	寄附金額(円)
1～3月	1,009	17,008,000
4～12月	7,365	107,303,500
計	8,374	124,311,500

5 工事契約の状況について

工事名	請負業者名	契約年月日	金 額 (円)
本庁舎乗合いタクシー待合場所点字ブロック設置工事	(株)紺野工務店	R7. 3. 12	219,165
令和6年度 本庁舎監視カメラ増設工事	パナソニックコネクト(株)	R7. 3. 14	1,243,000
小 計 (1月～3月)			1,462,165
市庁舎多目的トイレフック取付	(株)松永工務店	R7. 5. 12	69,300
小 計 (4月～12月)			69,300
合 計			1,531,465

6 委託契約の状況について

業務名	委託業者	契約年月日	金額 (円)
令和6年度 フラワーヒル内調整池除草業務委託	(有)グリーン巴	R7.1.17	297,000
令和7年度電話交換・総合案内業務委託(市役所本庁舎)	(有)平成産業	R7.2.13	27,324,000
設備管理業務委託(市役所本庁舎)【債務負担行為】	(株)ARROW'S	R7.2.17	131,868,000
清掃業務委託(市役所本庁舎)【債務負担行為】	大協メンテナンス(株)	R7.2.18	106,920,000
令和7年度運転業務委託(公用バス)	大新東(株)茨城営業所	R7.2.19	5,192,000
令和7年度公用自動車任意保険	(株)ワイズサポート	R7.2.19	926,770
小計 (1月～3月)	—	—	272,527,770
業務名	委託業者	契約年月日	金額 (円)
令和7年度石岡市公有財産台帳管理システム保守・維持管理業務委託	公共地研(株)水戸営業所	R7.4.1	165,000
令和7年度石岡市公有財産台帳作成業務委託	公共地研(株)水戸営業所	R7.4.1	464,200
令和7年度石岡市ふるさと納税推進業務委託	(株)さとふる	R7.4.1	5,280,000
令和7年度ふるさと納税中間事業等業務委託	サンクスラボ(株)	R7.4.1	7,207,200
令和7年度エレベーター保守点検業務委託(市役所本庁舎)	(株)日立ビルシステム 関東支社	R7.4.1	1,795,200
令和7年度非常用発電設備保守点検業務委託(市役所本庁舎)	(株)日立システムズ 茨城支店	R7.4.1	1,782,000
令和7年度電気工作物保安管理業務委託(石岡市役所本庁舎)	小山電気保安管理事務所	R7.4.1	796,400
令和7年度自動ドア保守点検業務委託(市役所本庁舎)	ナブコシステム(株) 茨城支店	R7.4.1	514,800
令和7年度監視カメラ設備保守点検業務委託(市役所本庁舎)	パナソニックコネクト(株)現場ソリューションカンパニー首都圏部門	R7.4.1	715,000
令和7年度電気自動車急速充電器保守点検業務委託(市役所本庁舎)	ニチコン(株)東京支店	R7.4.1	268,400
令和7年度音響設備等保守点検業務委託(市役所本庁舎)	(株)東和エンジニアリング 関東支店	R7.4.1	511,500
令和7年度本庁舎空調等管理システム保守管理業務委託	アズビル株式会社ビルシステムカンパニー 茨城支店	R7.4.1	4,004,000
令和7年度喫煙所保守点検業務委託(市役所本庁舎)	(株)トルネックス	R7.4.1	1,100,000

業務名	委託業者	契約年月日	金額 (円)
令和7年度植栽管理業務委託 (市役所本庁舎)	(有)グリーン巴	R7.6.5	2,420,000
令和7年度公有地除草作業委託 (フラワーヒル汚水処理場跡地)	(公社)石岡地方広域 シルバー人材センター	R7.6.26	198,816
令和7年度 旧農村資料館解体 実施設計業務委託	(有)イノ設計	R7.7.31	1,430,000
令和7年度 三村地区内植栽 剪定業務委託	(有)グリーン巴	R7.8.22	279,400
令和7年度 公有地除草作業 委託 (旧柿岡保育所)	(公社)石岡地方広域 シルバー人材センター	R7.9.30	205,029
令和7年度 公有地除草作業 委託 (旧葦穂保育所跡地)	(公社)石岡地方広域 シルバー人材センター	R7.10.1	185,132
令和7年度 三村地区除草業 務委託	(有)グリーン巴	R7.10.29	297,000
令和7年度公有地除草作業委託 (フラワーヒル汚水処理場跡地) 第2回	(公社)石岡地方広域 シルバー人材センター	R7.12.1	198,816
小計 (4月～12月)			29,817,893
合計			302,345,663

税 務 課

1 個人住民税について

令和7年度課税状況等の調（令和7年7月1日現在）

区分 所得	均等割のみ			均等割及び所得割				合 計			
	納税義務者		税額 千円	納税義務者		税額 千円	割合 %	納税義務者		税額 千円	割合 %
	人員	割合		人員	割合			人員	割合		
	人	%	人	%	人	%	人	%			
給 与	1,690	48.0	5,070	27,222	80.2	3,037,034	84.8	28,912	77.2	3,042,104	84.7
営 業	243	6.9	729	1,022	3.0	152,237	4.3	1,265	3.4	152,966	4.3
農 業	61	1.7	183	301	0.9	54,946	1.5	362	1.0	55,129	1.5
その他事業	1,509	42.9	4,527	5,408	15.9	336,645	9.4	6,917	18.5	341,172	9.5
その他	17	0.5	51	/	/	/	/	17	0.0	51	0.0
計	3,520	100.0	10,560	33,953	100.0	3,580,862	100.0	37,473	100.0	3,591,422	100.0

2 法人市民税について

(1) 均等割

令和7年度課税状況等の調（令和7年7月1日現在）

資本金等の金額	市内従業員数	均等割 税率（円）	該 当 法人数	税額（千円）
50億円超	50人超	3,600,000	11	39,600
10億円超50億円以下		2,100,000	2	4,200
10億円超	50人以下	492,000	102	50,184
1億円超10億円以下	50人超	480,000	13	6,240
	50人以下	192,000	89	17,088
1千万円超1億円以下	50人超	180,000	25	4,500
	50人以下	156,000	296	46,176
1千万円以下	50人超	144,000	12	1,728
	50人以下	60,000	1,555	93,300
合 計			2,105	263,016

(2) 法人税割

令和7年度課税状況等の調（令和7年7月1日現在）

税率（%）	該 当 法人数	税額（千円）
8.4, 12.1	765	344,073

3 軽自動車税について

(令和7年12月末現在)

(1)種別割

区 分		税率 (円)	調定台数 (台)	調定額 (円)			
原 付	50cc以下	2,000	2,478	4,956,000			
	特定小型原付	2,000	10	20,000			
	90cc以下	2,000	297	594,000			
	125cc以下	2,400	628	1,507,200			
	三・四輪20～50cc以下	3,700	103	381,100			
軽自動車	二輪 (車検あり)		3,600	38	136,800		
	二輪 (車検なし)		3,600	1,013	3,646,800		
	三輪	※旧税率		3,100	0	0	
		※標準税率		3,900	0	0	
		※重課税率		4,600	1	4,600	
		軽課税率75%		1,000	0	0	
		軽課税率50%		2,000	0	0	
		軽課税率25%		3,000	0	0	
	四輪	自家用	乗用	※旧税率	7,200	3,615	26,028,000
				※標準税率	10,800	8,571	92,566,800
				※重課税率	12,900	5,417	69,879,300
				軽課税率75%	2,700	9	24,300
				軽課税率50%	5,400	0	0
				軽課税率25%	8,100	0	0
			貨物	※旧税率	4,000	1,071	4,284,000
				※標準税率	5,000	3,012	15,060,000
				※重課税率	6,000	4,526	27,156,000
				軽課税率75%	1,300	3	3,900
				軽課税率50%	2,500	0	0
				軽課税率25%	3,800	0	0
		営業用	乗用	※旧税率	5,500	2	11,000
				※標準税率	6,900	0	0
				※重課税率	8,200	8	65,600
				軽課税率75%	1,800	0	0
				軽課税率50%	3,500	0	0
				軽課税率25%	5,200	0	0
			貨物	※旧税率	3,000	26	78,000
※標準税率				3,800	68	258,400	
※重課税率				4,500	34	153,000	
軽課税率75%				1,000	11	11,000	
軽課税率50%				1,900	0	0	
軽課税率25%				2,900	0	0	
小型特殊	農耕用二輪		2,000	100	200,000		
	四輪	農耕用1000cc以下	3,000	200	600,000		
		農耕用1000cc超	3,900	1,095	4,270,500		
	その他		5,900	94	554,600		
二輪小型		6,000	1,551	9,306,000			
計				33,981	261,756,900		

※旧税率 (初度検査年月が平成27年3月までの車両)

※標準税率 (初度検査年月が平成27年4月以後の車両)

※重課税率 (初度検査年月から13年を経過した車両)

(2)環境性能割

区 分	台 数	税額 (円)
現年課税分	570	12,908,900

4 市町村たばこ税について

区 分	課税標準数量（本）	税 額（円）
1月～ 3月	21,019,485	137,719,665
4月～12月	66,907,415	438,509,967
合 計	87,926,900	576,229,632

5 入湯税について

区 分	課税標準人数（人）	税 額（円）
1月～ 3月	31,969	4,795,350
4月～12月	87,131	13,069,650
合 計	119,100	17,865,000

6 税務証明等について（税務課扱い・郵便申請含む。）

（単位：件）

区 分	1月～3月	4月～12月	合 計
納税証明等（納税・完納・軽自動車税）	28	118	146
所得証明等（所得・課税・非課税）	41	137	178
評価証明等（評価・公課）	105	511	616
現況証明等（現況・住宅用家屋）	102	260	362
その他証明等（その他・所在・軽自動車所在）	411	877	1,288
閲覧等（閲覧・名寄帳の写し・航空写真）	115	638	753
公用	33	306	339
合 計	835	2,847	3,682

7 固定資産税・都市計画税について

(1) 固定資産台帳処理件数

区 分		登記原因	筆数・棟数 (筆・棟)		合 計 (筆・棟)
			1月～3月	4月～12月	
土地	所有権の伴う 登記	売 買	506	1,257	1,763
		交 換	0	4	4
		贈 与	56	216	272
		相 続	3,301	4,067	7,368
		そ の 他	165	474	639
		計	4,028	6,018	10,046
	所有権の伴わ ない登記	分 筆	156	490	646
		合 筆	9	154	163
		地目変更	112	314	426
		地積更正	6	23	29
		そ の 他	3	18	21
		国土調査	0	157	157
		計	286	1,156	1,442
家屋	所有権の伴う 登記	売 買	86	258	344
		贈 与	13	52	65
		相 続	152	375	527
		そ の 他	70	233	303
		計	321	918	1,239
	所有権の伴わ ない登記	表 示	103	302	405
		滅 失	62	211	273
		増築・その他	9	40	49
		計	174	553	727
	調査家屋	新 築	25	216	241
		滅 失	53	171	224
		増築・その他	0	13	13
		計	78	400	478

(2) 土地の課税状況 (固定資産税)

(令和7年度概要調査)

区分 地目別		評価地積		課税標準額 (千円)	筆数		㎡当たり 平均価格 (円)	㎡当たり 最高価格 (円)
		(㎡)			(筆)			
田	一般田	総計	32,292,202	3,717,451	総計	20,945		
		免税点以上	31,468,905	3,626,986	免税点以上	19,963	115	137
	介在田	総計	156,815	199,128	総計	196		
		免税点以上	155,923	198,958	免税点以上	195	3,087	19,603
畑	一般畑	総計	38,825,959	2,041,744	総計	35,662		
		免税点以上	37,086,445	1,952,415	免税点以上	33,467	53	100
	介在畑	総計	1,522,398	3,893,119	総計	2,006		
		免税点以上	1,516,247	3,889,085	免税点以上	1,978	6,936	27,900
宅地		総計	23,201,263	69,371,110	総計	71,988		
		免税点以上	22,725,805	68,848,673	免税点以上	67,902	7,387	30,731
池沼		総計	21,214	276	総計	28		
		免税点以上	9,660	126	免税点以上	15	13	13
山林	一般山林	総計	58,715,548	1,204,715	総計	22,717		
		免税点以上	54,245,825	1,115,296	免税点以上	19,818	21	36
	介在山林	総計	613,137	56,724	総計	504		
		免税点以上	551,948	54,659	免税点以上	438	120	9,390
牧場		総計	168,897	7,934	総計	57		
		免税点以上	168,897	7,934	免税点以上	57	47	66
原野		総計	1,174,453	16,775	総計	3,123		
		免税点以上	938,234	13,481	免税点以上	2,424	14	30
雑種地		総計	9,109,770	14,720,836	総計	9,898		
		免税点以上	8,866,855	14,700,785	免税点以上	9,194	2,289	28,683
鉄道用地		総計	328,945	339,593	総計	549		
		免税点以上	328,932	339,591	免税点以上	548	1,495	6,360
合計		総計	166,130,601	95,569,405	総計	167,673		
		免税点以上	158,063,676	94,747,989	免税点以上	155,999	1,271	

(非課税地積) 49,399,399 ㎡

(非課税筆数) 60,394 筆

※㎡当たり平均価格は、決定価格/地積

(3) 都市計画税の状況 (免税点以上)

(令和7年度概要調査)

土地の地積 (千㎡)	筆数 (筆)	家屋の床面積 (㎡)	家屋の棟数 (棟)
10,810	22,282	3,033,623	17,128

収 納 対 策 課

1 滞納整理について

(1) 市税滞納金月別徴収実績

(単位：円)

区分	滞納繰越分	督促手数料	延滞金	計
1月	5,838,095	29,200	767,789	6,635,084
2月	4,878,895	25,600	639,974	5,544,469
3月	9,147,267	24,200	1,026,259	10,197,726
小計	19,864,257	79,000	2,434,022	22,377,279
4月	5,486,539	17,900	963,024	6,467,463
5月	3,276,290	17,600	1,197,032	4,490,922
6月	11,403,938	60,500	395,398	11,859,836
7月	13,964,322	96,000	1,549,632	15,609,954
8月	6,520,036	38,300	307,457	6,865,793
9月	7,592,518	42,100	737,432	8,372,050
10月	6,240,617	38,600	545,457	6,824,674
11月	8,505,765	42,600	1,007,127	9,555,492
12月	9,724,316	64,400	1,315,485	11,104,201
小計	72,714,341	418,000	8,018,044	81,150,385
計	92,578,598	497,000	10,452,066	103,527,664

(2) 滞納処分執行件数及び金額

(単位：件、円)

区分	差押・参加差押		交付要求	
	件数	金額	件数	金額
1月～3月	74	34,665,040	6	1,256,476
4月～12月	564	124,809,284	20	9,033,045
計	638	159,474,324	26	10,289,521

生 活 環 境 部

生 活 環 境 課
コ ミ ュ ニ テ イ 推 進 課
市 民 課
保 險 年 金 課
水 道 課

生活環境課

1 市営霊園

(1) 市営霊園の概要及び使用状況

① 龍神山霊園 (1区画 $2.0\text{m} \times 2.5\text{m} = 5.0\text{m}^2$)

所在地 石岡市染谷1854番地3

墓地区画数 1,200基

使用状況

(単位：基)

区画数	許可区画数		残区画数	
	一般	公共	一般	公共
1,200 (内公共数30)	1,034	17	136	13

② 半ノ木霊園

所在地 石岡市半ノ木11132番地2

墓地区画数 2,219基

4㎡ ($2.0\text{m} \times 2.0\text{m} = 4.0\text{m}^2$) : 450基

5㎡ ($2.0\text{m} \times 2.5\text{m} = 5.0\text{m}^2$) : 1,769基

募集区画数及び使用状況

(単位：基)

区画面積	区画数	許可区画数	残区画数
4㎡	450	448	2
5㎡	1,769	1,708	61
計	2,219	2,156	63

(2) 使用料及び手数料

(単位：円)

霊園管理料		永代使用料		合計
1月～3月	4月～12月	1月～3月	4月～12月	
82,010	7,827,290	1,632,000	2,621,000	12,162,300

2 犬の登録及び狂犬病予防注射

新規登録頭数 : 278頭

予防注射頭数 : 2,351頭

市全体頭数 : 4,831頭

3 地域猫避妊・去勢手術補助金交付実績

令和7年1月～12月分

(単位：件、円)

頭数	交付額
226 (避妊手術128と去勢手術98)	964,680

4 マイクロチップ装着等推進補助金交付実績

令和7年1月～12月分

(単位：件、円)

種別	犬	猫	交付件数	交付額
マイクロチップ装着手術と避妊手術	6	20	26	150,325
マイクロチップ装着手術と去勢手術	2	20	22	105,100
マイクロチップ装着手術のみ	2	2	4	8,000
避妊手術	19	4	23	92,000
去勢手術	16	3	19	57,000
計	45	49	94	412,425

5 公害苦情発生受付件数

令和7年1月～12月分

(単位：件)

種別	大気	水質	騒音・振動	悪臭	その他	計
件数	1	1	10	18	11	41

6 水質調査について

(1) 河川水質調査 (年3回調査)

区分	pH		BOD		SS		DO		T-N		T-P	
	—		mg/l		mg/l		mg/l		mg/l		mg/l	
月	2月	10月	2月	10月	2月	10月	2月	10月	2月	10月	2月	10月
恋瀬川 (平和橋)	7.7	7.7	0.9	0.6	6.0	7.0	10.0	8.7	2.73	2.35	0.05	0.08
山王川 (日の出橋)	7.5	8.1	3.5	0.7	14.0	2.0	8.2	10.0	6.67	4.50	0.31	0.22
園部川 (老田橋)	8.1	8.0	1.7	0.6	9.0	10.0	12.0	10.0	6.32	6.01	0.14	0.15
環境基準	6.5以上 8.5以下		2以下		25以下		7.5以上		設定されていません			

※pH：水素イオン濃度、BOD：生物化学的酸素要求量、SS：浮遊物質質量、DO：溶存酸素量、T-N：全窒素、T-P：全リン

(2) 池水質調査 (年2回調査)

区分	pH		BOD		SS		DO		T-N		T-P	
単位	—		mg/ℓ		mg/ℓ		mg/ℓ		mg/ℓ		mg/ℓ	
月	1月	7月	1月	7月	1月	7月	1月	7月	1月	7月	1月	7月
生板池	7.3	7.2	3.7	4.1	3.0	3.0	5.7	5.3	9.2	5.7	1.10	0.75
東ノ辻池	7.3	7.0	9.5	4.0	5.0	11.0	4.7	2.3	14.0	3.1	2.10	0.49
上谷和原池	7.4	6.6	4.9	1.6	6.0	4.0	11.0	3.5	0.7	0.7	0.07	0.05
御前山池	7.3	7.2	3.5	2.6	5.0	18.0	8.2	6.7	3.7	2.1	0.04	0.08
柏原池	7.6	8.8	4.6	4.9	15.0	24.0	10.0	8.2	1.8	1.2	0.07	0.10
環境基準	6.5 以上 8.5 以下		2 以下		25 以下		7.5 以上		設定されていません			

※pH：水素イオン濃度、BOD：生物化学的酸素要求量、SS：浮遊物質量、DO：溶存酸素量、T-N：全窒素、T-P：全リン

7 ごみ関係

(1) 石岡市廃棄物減量等推進審議会について

定数	任期	就任年月日	設置根拠	活動内容
25人以内 (現数：16人)	2年	令和5年12月16日	石岡市廃棄物減量等推進審議会条例第1条	ごみの減量化及び資源化の推進

(2) 石岡市環境監視員について

定数	任期	就任年月日	設置根拠	活動内容
28人 (現数：26人)	2年	令和7年4月1日	石岡市環境監視員要綱第1条	不法投棄の未然の防止及び早期発見

(3) ごみの分別状況について

令和7年1月～12月

品目	石岡地区	八郷地区
燃やすごみ	週2回収集	週2回収集
草木類	週2回収集	週2回収集
カン・金属類	月2回収集	月2～3回収集
びん類	色別に月1回収集	色別に月1回収集
ガラス・陶磁器類	月1回収集	月1回収集
ペットボトル	月1～2回収集	月2回収集
古紙	品目ごとに月1回収集	品目ごとに月2回収集
古布	2か月に1回収集	月2回収集

蛍光灯・電球	2か月に1回収集	月1回収集
品目	石岡地区	八郷地区
乾電池・水銀体温計	2か月に1回収集	月1回収集
粗大ごみ	自己搬入又は市へ戸別訪問回収依頼	

(4) 委託契約等の状況について

(単位：円)

事業名	委託業者	契約年月日 (当初)	金額
石岡地区一般廃棄物(ごみ)収集運搬業務	(株)常陽ダストサービス	R7.4.1	38,087,851
	石岡興業(株)	R7.4.1	46,770,000
	(有)環境保全	R7.4.1	34,870,000
	(有)城東クリーンサービス	R7.4.1	14,744,000
八郷地区一般廃棄物(ごみ)収集運搬業務	小松崎運輸(有)	R7.4.1	25,810,200
	(株)常総クリーンサービス	R7.4.1	16,486,500
	旭産業	R7.4.1	19,525,000
	(有)富田興業	R7.4.1	23,430,000
八郷地区観光道路等清掃業務	新治広域塵芥収集事業組合 八郷支部	R7.4.1	2,112,000

※契約金額30万円以上を記載

(5) ごみ搬入量について

令和7年1月～3月

(単位：kg)

燃やすごみ	4,530,410	古紙	10,000
草木類	154,780	古布	1,870
カン・金属類	102,050	蛍光灯・電球	6,880
びん類	120,280	乾電池・水銀体温計	2,480
ガラス・陶磁器類	45,190	粗大ごみ	170,440
ペットボトル	25,430	合計	5,169,810

令和7年4月～12月

(単位：kg)

燃やすごみ	15,310,560	古紙	27,130
草木類	971,650	古布	7,810
カン・金属類	345,860	蛍光灯・電球	15,890
びん類	367,830	乾電池・水銀体温計	7,670
ガラス・陶磁器類	151,470	粗大ごみ	601,020
ペットボトル	114,400	合計	17,921,290

(6) 粗大ごみ収集について (市への依頼件数) (単位：件)

月別	1	2	3	小計	4	5	6	7	8	9	10	11	12	小計	合計
件数	30	35	36	101	34	44	38	52	47	38	48	43	50	394	495

(7) 廃家電収集について (市への依頼件数) (単位：件)

月別	1	2	3	小計	4	5	6	7	8	9	10	11	12	小計	合計
件数	5	3	8	16	7	7	12	8	5	14	8	4	5	70	86

(8) 不法投棄及びその他の処理について (単位：件)

月別	1	2	3	小計	4	5	6	7	8	9	10	11	12	小計	合計
件数	25	31	30	86	17	19	10	13	10	23	12	6	5	115	201

(9) 犬・猫等死体処理について (単位：件)

月別	1	2	3	小計	4	5	6	7	8	9	10	11	12	小計	合計
犬	0	0	0	0	0	0	0	0	0	0	0	0	0	0	0
猫	5	4	3	12	5	2	8	6	2	4	6	5	0	38	50
その他	5	10	6	21	3	4	8	10	4	7	9	4	1	50	71
計	10	14	9	33	8	6	16	16	6	11	15	9	1	88	121

(10) ごみ袋販売実績について (単位：枚)

区分\月別	1月～3月	4月～12月	計
容量 (大)	695,230	2,358,220	3,053,450
容量 (中)	108,600	331,550	440,150
容量 (小)	31,510	115,250	146,760
計	835,340	2,805,020	3,640,360

※容量 (大) 1枚 15円× 3,053,450枚 = 45,801,750円

容量 (中) 1枚 12円× 440,150枚 = 5,281,800円

容量 (小) 1枚 8円× 146,760枚 = 1,174,080円

合計 52,257,630円

(11) 資源ごみ回収事業補助金交付実績について

区分	申請団体数	実施回数	回収重量	交付額
令和7年1月～3月	17団体	50回	69,682kg	277,700円
令和7年4月～12月	2団体	3回	3,037kg	12,000円
合計	19団体	53回	72,719kg	289,700円

※補助額 4円/kg

8 し尿処理関係

業者別し尿搬入量

(単位：ℓ)

業者名	1月～3月	4月～12月	合計
有限会社 石岡衛生	30,980	147,060	178,040
石岡興業株式会社	96,740	361,410	458,150
有限会社 環境保全	87,960	270,140	358,100
小松崎運輸有限会社	17,110	86,140	103,250
有限会社 城東クリーンサービス	49,680	79,900	129,580
有限会社 博愛社	4,400	28,320	32,720
有限会社 八郷衛生	21,490	88,510	110,000
合計	308,360	1,061,480	1,369,840

9 空き地の環境保全について（雑草苦情）

(単位：件)

月別	1	2	3	小計	4	5	6	7	8	9	10	11	12	小計	合計
件数	8	6	5	19	5	12	28	35	24	22	22	9	7	164	183

10 「美しい石岡をつくる市民の会」について

期 日	事業の概要	備 考
3月2日	市民清掃作戦	石岡市内全域
4月18日	理事会	石岡市役所
4月18日	会計監査	石岡市役所
5月29日	総会	石岡市役所
6月20・21日	マリーゴールド・サルビア苗配布	各環境美化クラブ
8月31日	市民清掃作戦	石岡市内全域
9月8日	臨時理事会	石岡市役所
11月19・20日	パンジー苗配布	各環境美化クラブ

11 「石岡市環境美化クラブ連絡会」について

期 日	事業の概要	備 考
2月8日	茨城県南地域の植物についての講演会	石岡市役所
2月27日	役員会	石岡市役所
3月2日	市民清掃作戦	石岡市内全域
4月22日	役員会	石岡市役所
4月22日	会計監査	石岡市役所
5月29日	総会	石岡市役所
6月20・21日	マリーゴールド・サルビア苗配布	各環境美化クラブ
7月3日	役員会	石岡市役所
8月31日	市民清掃作戦	石岡市内全域
9月8日	臨時理事会	石岡市役所

期 日	事業の概要	備 考
10月27日	視察研修	国営ひたち海浜公園
11月19・20日	パンジー苗配布	各環境美化クラブ
12月4日	臨時役員会	各花壇（32箇所）
12月3日～12月24日	各環境美化クラブ花壇活動状況調査	石岡市役所

12 空家等対策について

(1) 石岡市空家等対策協議会委員について

定 数	任期	就任年月日	設置根拠	活動内容
12人以内 (現数：11人)	2年	令和6年11月30日	石岡市空家等対策協議 会要綱第1条	空家等対策計画の 作成及び変更並び に実施に関する協 議

(2) 空家等の管理不全に関することについて（家屋またはその敷地内の管理不全指導件数）

（単位：件）

月別	1	2	3	小計	4	5	6	7	8	9	10	11	12	小計	合計
件数	9	8	10	27	6	6	12	24	11	19	18	13	11	120	147

(3) 特定空家等の認定について

	認定	改善・除却
既認定	32	12
1月～3月	3	0
4月～12月	3	1
計	38	13

(4) 空き家バンク活用促進助成事業

（単位：件、円）

区 分	1月～3月	4月～12月	計
申請件数	1	8	9
金 額	50,000	400,000	450,000

コミュニティ推進課

1 防犯関係事業

(1) 防犯灯補助金交付（確定分） (単位：地区、灯、円)

区 分	補助地区数	補助灯数	補助金額
1月～3月	29	79	810,000
4月～12月	53	151	1,623,000
計	82	230	2,433,000

(2) 街路灯設置状況 (単位：地区、灯)

区 分	設置地区数	設置灯数
1月～3月	0	0
4月～12月	11	12
計	11	12

(3) 防犯エンゼルパトロール登録者数 (単位：人)

登録者数	688
------	-----

2 市民交流イベント事業

開催期日	会場	実施団体
10月26日	いしおかイベント広場	石岡市民交流イベント実行委員会

3 消費者生活事業

(1) 消費生活展事業

開催期日	会場	実施団体
5月25日	茨城電設スポーツアリーナ石岡	石岡市地域女性団体連絡協議会 外5団体
11月16日	柿岡商店街	石岡市くらしの会連絡会 外6団体

(2) 消費生活相談 (単位：件)

区 分	相談件数
1月～3月	89
4月～12月	383
計	472

(3) 消費者等団体の助成

(単位：人)

団体名	会員数	活動状況
石岡市くらしの会連絡会 (石岡くらしの会・八郷くらしの会)	16	消費生活展 県消費者大会の参加 その他自主事業等の活動

4 コミュニティセンター・旭台会館・まちかど情報センター

(1) コミュニティセンター利用状況

(単位：回、人)

区 分	南台コミュニティセンター		杉並コミュニティセンター		鹿の子コミュニティセンター	
	回 数	人 数	回 数	人 数	回 数	人 数
1月～3月	109	1,228	119	2,182	100	1,243
4月～12月	305	3,445	417	6,139	273	3,721
計	414	4,673	536	8,321	373	4,964

(2) 旭台会館利用状況

(単位：回、人)

1月～3月		4月～12月		計	
回数	人数	回数	人数	回数	人数
360	2,614	1,194	8,613	1,554	11,227

(3) まちかど情報センター利用状況

(単位：日、人)

区 分	営業日数	個人利用人数	団体利用人数
1月～3月	78	5,347	240
4月～12月	226	11,005	2,134
計	304	16,352	2,374

5 交通安全事業

(1) 交通環境整備 (石岡地区)

(単位：基、件)

区 分	カーブミラー新設	カーブミラー補修	交通安全看板、旗等
1月～3月	6	9	44
4月～12月	15	42	104
計	21	51	148

(2) 県民交通災害共済加入状況 (単位：人、円)

区 分	加 入 者 数	会費収入額
1月～3月	1,667	1,416,100
4月～12月	202	177,550
計	1,869	1,593,650

(3) 石岡市民間交通指導員 (単位：人)

定数	現員数	就任年月日	設置根拠	活動状況
50	40	R6. 4. 1 (任期2年)	石岡市民間交通指導員規則第1条	学童等の登校時における保護及び誘導 学校行事・交通安全教室への協力

(4) 交通安全団体 (単位：人)

団 体 名	会 員 数	活 動 状 況
石岡市交通安全対策協議会	39	交通安全運動街頭キャンペーン 交通環境の整備

(5) チャイルドシート購入補助金交付(確定分) (単位：件、円)

区 分	補助件数	補助金額
1月～3月	48	238,100
4月～12月	70	348,400
計	118	586,500

6 協働のまちづくり事業

(1) 区長・協力員 (単位：人)

区 長	協 力 員	計
297	1,166	1,463

(2) 協働のまちづくり備品貸出件数 (単位：件)

区 分	貸出件数
1月～3月	5
4月～12月	32
計	37

市 民 課

1 取扱事務諸手数料について

(令和7年12月末現在 単位：件、円)

種別	窓口件数		コンビニ交付件数		郵便件数		合計	金額
	1月～3月	4月～12月	1月～3月	4月～12月	1月～3月	4月～12月		
戸籍謄本	1,298	4,557	/	/	193	509	6,557	2,950,650
除籍／原戸籍謄本	739	4,416	/	/	514	1,505	7,174	5,380,500
戸籍抄本	200	964	/	/	29	55	1,248	561,600
除籍／原戸籍抄本	8	33	/	/	0	0	41	30,750
広域 戸籍	309	836	/	/	0	0	1,145	515,250
広域 除籍／原戸籍	565	1,393	/	/	0	0	1,958	1,468,500
届書記載事項証明	8	20	/	/	0	1	29	10,150
届書等内容情報証明	1	3	/	/	0	0	4	1,400
戸籍記載事項証明	0	1	/	/	0	0	1	350
届書受理証明	48	138	/	/	0	5	191	66,850
届書受理証明(賞状)	0	0	/	/	/	/	0	0
住民票全部の写し	1,492	5,114	2,127	5,747	180	618	15,278	4,583,400
住民票一部の写し	1,653	6,169	/	/	388	1,330	9,540	2,862,000
住民記載事項証明	120	399	/	/	0	0	519	155,700
戸籍附票	96	841	/	/	218	507	1,662	498,600
住民票閲覧	0	12	/	/	/	/	12	36,000
印鑑証明	2,013	7,563	2,188	6,052	/	/	17,816	5,344,800
身分証明	125	525	/	/	21	51	722	216,600
臨時運行許可	110	760	/	/	/	/	870	652,500
不在籍住証明・その他	15	101	/	/	10	26	152	45,600
所得証明書	275	1,905	155	1,067	/	/	3,402	1,020,600
課税証明書	256	1,338	/	/	/	/	1,594	478,200
非課税証明書	127	1,509	/	/	/	/	1,636	490,800
納税証明書	334	1,304	/	/	/	/	1,638	491,400
市税完納証明書	140	473	/	/	/	/	613	183,900
固定資産評価証明書	480	2,170	/	/	/	/	2,650	795,000
公租公課証明書	92	421	/	/	/	/	513	153,900
軽自動車税納税証明書	203	798	/	/	/	/	1,001	0
所在証明書(普通自動車)	27	42	/	/	/	/	69	0
所在証明書(軽自動車)	12	/	/	/	/	/	12	0
小計	10,746	43,805	4,470	12,866	1,553	4,607	78,047	28,995,000
公用無料証明	839	5,240	/	/	1,363	3,619	11,061	0
合計	11,585	49,045	4,470	12,866	2,916	8,226	89,108	28,995,000

2 窓口事務取扱件数（住民登録・印鑑登録）について

（令和7年12月末現在 単位：件）

種目	件数		種目	件数		種目	件数	
転入届	1～3月	558	世帯分離届	1～3月	51	印鑑登録申請	1～3月	432
	4～12月	1,358		4～12月	146		4～12月	887
転出届	1～3月	642	世帯合併届	1～3月	15	印鑑登録廃止届	1～3月	91
	4～12月	1,150		4～12月	34		4～12月	184
転居届	1～3月	178	世帯主変更届	1～3月	160	印鑑登録証亡失届	1～3月	129
	4～12月	631		4～12月	319		4～12月	259
転出取消届	1～3月	1	職権修正	1～3月	2,137	印鑑登録証引替	1～3月	3
	4～12月	7		4～12月	1,563		4～12月	6
計			8,950			計		1,991

3 埋火葬・改葬許可証交付申請について

死体埋火葬許可件数：	1～3月	230 件	4～12月	548 件
死胎埋火葬許可件数：	1～3月	2 件	4～12月	3 件
改葬許可件数：	1～3月	51 件	4～12月	85 件

4 母子健康手帳交付件数：1～3月 40 件 4～12月 159 件

5 マイナンバーカード交付件数 1～3月 2,248 件 4～12月 7,120 件

6 自動車の臨時運行許可について

（令和7年12月末現在 単位：件、円）

区分	件数	件数	手数料	備考
四輪車	1～3月 106	4～12月 390	372,000	保有数 44 組
二輪車	1～3月 0	4～12月 10	7,500	保有数 3 組
計	505		379,500	47組

7 住民基本台帳数・世帯数について

（単位：人、世帯）

区分	人 口			世帯数
	男	女	計	
令和7年3月末現在	34,675	34,881	69,556	31,938
令和7年12月末現在	34,548	34,644	69,192	32,143
増減	△ 127	△ 237	△ 364	205

8 パスポート申請状況

（令和7年12月末 単位：件）

区分	1月	2月	3月	小計	4月	5月	6月	7月	8月	9月	10月	11月	12月	小計	合計
10年	67	56	65	188	51	57	59	52	63	50	55	46	42	475	663
5年	35	40	26	101	36	45	25	60	59	35	36	23	27	346	447
子供	8	12	8	28	4	9	5	7	4	2	6	5	5	47	75
変更	1	1	2	4		1				1	2	1		5	9
増補				0										0	0
計	111	109	101	321	91	112	89	119	126	88	99	75	74	873	1,194
電子申請 (内数)	2	1	12	15	29	36	22	33	41	50	36	22	33	302	317
紛失			1	1			2	1				1	1	5	6

9 戸籍関係諸届書の受理及び事務処理について

(1) 戸籍届書受付

(令和7年12月末現在 単位：件)

区 分	本籍人		非本籍人	区 分	本籍人		非本籍人
	受理	送付			受理	送付	
出生	162	169	92	入籍	71	32	3
国籍留保	0	2	0	分籍	11	7	1
認知	7	4	0	国籍取得	0	0	0
養子縁組	35	19	3	帰化	2	0	0
養子離縁	12	4	0	国籍喪失	1	0	0
法73条の2・69条の2	2	0	0	国籍選択	0	2	0
婚姻	151	454	39	氏の変更	1	3	0
離婚	88	71	14	名の変更	0	0	0
法77条の2・75条の2	39	26	7	転籍	112	103	1
親権・後見届	0	0	1	就籍	0	0	0
死亡	919	219	174	訂正更正	36	0	0
失踪	0	0	3	追完	0	0	1
復氏	3	0	0	その他	0	3	0
姻族関係終了	4	1	0	不受理申出	6	6	2
相続人免除	0	0	0	計	1,662	1,125	341

※ 上記の表中「法」は、戸籍法です。

(2) 戸籍・戸籍の附票関係事務処理

(令和7年12月末現在 単位：件)

処理内容	件数	処理内容	件数	備 考
新戸籍編製	367	戸籍の再製	2	本戸籍数 32,663戸 本戸籍人口 75,703人
戸籍全部消除	685	法務局等への文書の送付	0	
戸籍法違反通知	1	転入通知	1,568	
届出の催告	0	住所変更通知	3,856	
戸籍の記載錯誤訂正	0	その他の記載事項通知	1,033	
計	1,053	計	6,459	

10 人口動態統計事務について (石岡市に届出がされたものが対象)(令和7年12月末現在 単位:件)

出生				死亡				死産				婚姻	離婚
男	女	不詳	計	男	女	不詳	計	男	女	不詳	計		
141	119	0	260	570	508	0	1,078	0	4	1	5	197	106

11 外国人住民登録について

(令和7年12月末現在 単位:人)

国籍(地域)	人数	国籍(地域)	人数	国籍(地域)	人数	国籍(地域)	人数
イラン	4	タイ	137	バングラデシュ	101	ペルー	14
インド	5	中国	155	ルーマニア	1	韓国	81
インドネシア	218	モンゴル	3	メキシコ	1	朝鮮	17
ウガンダ	2	デンマーク	1	ラオス	1	アルゼンチン	2
英国	2	ネパール	52	ハンガリー	1	カナダ	1
ベルギー	2	ベトナム	383	ベネズエラ	2	スペイン	1
カンボジア	15	トルコ	1	マレーシア	3	シンガポール	1
オーストラリア	2	コロンビア	1	オランダ	1		
ミャンマー	82	フィリピン	193	アフガニスタン	1		
エジプト	2	ナイジェリア	1	ブラジル	66		
台湾	65	パキスタン	46	フランス	3		
スリランカ	156	ポルトガル	1	米国	13	計	1,840

※出生後60日以内の者は含まない。(国籍取得前のため)

保 険 年 金 課

1 被保険者数及び加入率

(令和7年12月末現在)

世 帯			人 口		
全 世 帯	国保加入世帯	加 入 率	全 人 口	被保険者数	加 入 率
32,143 世帯	9,375 世帯	29.2 %	69,192 人	13,975 人	20.2 %

2 世帯別及び被保険者別の異動状況

区分	世 帯		被 保 険 者													
	取得	喪失	資 格 取 得							資 格 喪 失						
	世帯	世帯	転入	社保 離脱	生保 廃止	出生	後期 離脱	その他	計	転出	社保 加入	生保 開始	死亡	後期 加入	その他	計
	人	人	人	人	人	人	人	人	人	人	人	人	人	人	人	人
1月																
3月	499	576	174	446	10	8	1	12	651	120	357	6	27	293	15	818
4月																
12月	1,444	1,540	422	1,623	34	25	2	33	2,139	270	1,365	69	72	651	55	2,482
計	1,943	2,116	596	2,069	44	33	3	45	2,790	390	1,722	75	99	944	70	3,300

3 保険給付状況

(単位：件、円)

区 分	療 養 給 付 費		療 養 費		高 額 療 養 費	
	件 数	給 付 額	件 数	支 給 額	件 数	給 付 額
1月～3月	58,184	1,029,002,617	598	4,310,270	2,578	168,093,309
4月～12月	163,268	2,988,024,545	1,690	15,497,932	7,642	474,860,087
計	221,452	4,017,027,162	2,288	19,808,202	10,220	642,953,396

区 分	高 額 介 護 合 算 療 養 費		移 送 費	
	件 数	給 付 額	件 数	支 給 額
1月～3月	0	0	0	0
4月～12月	22	480,231	0	0
計	22	480,231	0	0

区 分	出 産 育 児 一 時 金		葬 祭 費	
	件 数	支 給 額	件 数	給 付 額
1月～3月	7	3,500,000	33	1,650,000
4月～12月	18	9,488,000	65	3,250,000
計	25	12,988,000	98	4,900,000

4 過誤調整について

(単位：件、円)

月 別	1月	2月	3月	小 計	4月	5月	6月
件 数	191	149	116	456	127	181	143
金 額	2,753,187	1,783,130	386,320	4,922,637	456,942	693,902	577,476
7月	8月	9月	10月	11月	12月	小 計	合 計
167	211	134	210	188	108	1,469	1,925
736,255	1,186,975	1,583,098	1,871,251	956,481	573,872	8,636,252	13,558,889

5 求償事務について

(単位：件、円)

区 分	第三者行為返納金	
	件 数	金 額
1月～3月	16	513,252
4月～12月	34	773,647
合 計	50	1,286,899

6 趣旨の普及

(1) 国保パンフレット

「国保ハンドブック」配付（7月）配布

(2) 国保だより発行1回（7月）

7 保健事業

(1) 医療費通知 年2回（1月・3月） 令和5年度より変更

(2) 人間ドック・脳ドック健診補助件数 (単位：件)

区 分	人間ドック	脳ドック (基本健診有)	合 計
1月～3月	202	16	218
5月～12月	541	43	584
合 計	743	59	802

※補助対象期間 5月1日～翌年3月31日（令和4年度より変更）

※契約医療機関

人間ドック・・・ 石岡第一病院・山王台病院・土浦協同病院・筑波メディカルセンター・茨城県メディカルセンター・神立病院・牛久愛和総合病院・筑波記念病院・霞ヶ浦成人病研究事業団・水戸済生会総合病院・東関東クリニック・いばらき健康管理センター・水戸中央病院・筑波大学附属病院・日立製作所土浦診療健診センタ・茨城県立中央病院・さくらがわ地域医療センター

脳ドック・・・ 山王台病院・土浦協同病院・筑波メディカルセンター・神立病院・牛久愛和総合病院・筑波記念病院・石岡循環器科脳神経外科病院・霞ヶ浦成人病研究事業団・水戸済生会総合病院・水戸中央病院・筑波大学附属病院・茨城県立中央病院・さくらがわ地域医療センター

(1) 特定健康診査等実施計画（第4期計画）

(2) データヘルス計画（第3期計画）

各年度の目標値

区 分	R6	R7	R8	R9	R10	R11
特定健康診査の受診率	38.0%	42.0%	46.0%	50.0%	55.0%	60.0%
特定保健指導の実施率	54.0%	56.0%	57.0%	58.0%	59.0%	60.0%

特定健診実施状況

区 分	受診者 (A)	対象者数 (B)	受診率 (C)
1月～3月	780 人	(令和7年12月末現在)	(C = A ÷ B)
5月～12月	2,982 人	11,133 人	33.8 %

特定保健指導実施状況 (健康増進課で実施)

区 分	対象者数	実施者	実施率
積極的支援	119 人	77 人	64.7 %
動機付け支援	283 人	176 人	62.2 %

8 国民健康保険運営協議会

定 数	16人	活動状況 (1) 一部負担金の負担割合に関する事項 (2) 一部負担金の減免に関する事項 (3) 保険税の賦課方法に関する事項 (4) 保険税の減免に関する事項 (5) 保険給付の種類及び内容に関する事項 (6) 保健事業の実施大綱の策定に関する事項 (7) 前各号に掲げるもののほか、国民健康保険事業の運営上重要な事項
任 期	3年	
就任年月日	R4.12.1	
設置根拠	国民健康保険法第11条	

(1) 開催状況

- ・ 令和7年1月30日
 - ・ 令和7年度石岡市国民健康保険特別会計予算の方向性について
 - ・ データヘルス計画の実績について
- ・ 令和7年8月6日
 - ・ 令和6年度石岡市国民健康保険特別会計決算(案)について
 - ・ 国民健康保険税率改正(案)について
- ・ 令和7年10月8日
 - ・ 国民健康保険税率改正(案)について

9 国民健康保険税（医療給付費分）について

(1) 賦課の状況（本算定時）

世帯数： 9,701 世帯

人数： 14,620 人

(千円未満の端数：四捨五入)

区 分	所 得 割		均 等 割	
課 税 対 象	9,599,053	千円	14,620	人
税 率 (額)	6.30	%	30,000	円
算 出 税 額	604,737	千円	445,440	千円
算 出 額 合 計	1,050,177 千円			
軽 減 額	122,753 千円			
限 度 超 過 額	46,379 千円			
調 定 額	881,045 千円			
月 割 後 調 定 額	832,375 千円			

賦課限度額（66万円）超過世帯数
98 世帯

(2) 減額の対象（本算定時）

(千円未満の端数：四捨五入)

区 分	7 割 軽 減 世 帯		5 割 軽 減 世 帯		2 割 軽 減 世 帯	
均 等 割	3,552	74,903 千円	2,268	34,268 千円	1,914	11,844 千円

(3) 軽減の額

区 分	7 割 軽 減 世 帯	5 割 軽 減 世 帯	2 割 軽 減 世 帯
均 等 割	21,000 円	15,000 円	6,000 円

(4) 調定額及び収納額

(令和7年12月末現在)

区 分	調 定 額	収 入 済 額
現 年 度 分	841,190,631 円	579,561,315 円
滞 納 繰 越 分	180,124,540 円	36,520,307 円

※納期未到来分を含む。

10 国民健康保険税（後期高齢者支援金分）について

(1) 賦課の状況（本算定時）

世帯数： 9,701 世帯

人数： 14,620 人

(千円未満の端数：四捨五入)

区 分	所 得 割		均 等 割	
課 税 対 象	9,599,053	千円	14,620	人
税 率 (額)	2.90	%	14,000	円
算 出 税 額	278,370	千円	207,872	千円
算 出 額 合 計	486,242 千円			
軽 減 額	57,285 千円			
限 度 超 過 額	26,512 千円			
調 定 額	402,445 千円			
月 割 後 調 定 額	379,828 千円			

賦課限度額（26万円）超過世帯数
137 世帯

(2) 減額の対象（本算定時）

(千円未満の端数：四捨五入)

区 分	7 割 軽 減 世 帯		5 割 軽 減 世 帯		2 割 軽 減 世 帯	
均 等 割	3,552	34,955 千円	2,268	15,992 千円	1,914	5,527 千円

(3) 軽減の額

区 分	7 割 軽 減 世 帯	5 割 軽 減 世 帯	2 割 軽 減 世 帯
均 等 割	9,800 円	7,000 円	2,800 円

(4) 調定額及び収納額

(令和7年12月末現在)

区 分	調 定 額	収 入 済 額
現 年 度 分	383,782,969 円	262,161,187 円
滞 納 繰 越 分	73,213,657 円	16,036,178 円

※納期未到来分を含む。

1 1 国民健康保険税（介護納付金分）について

(1) 賦課の状況（本算定時）

世帯数： 4,095 世帯

人数： 4,747 人

(千円未満の端数：四捨五入)

区 分	所 得 割		均 等 割	
課 税 対 象	3,819,373	千円	4,747	人
税 率 (額)	2.10	%	13,000	円
算 出 税 額	80,206	千円	63,011	千円
算 出 額 合 計	143,217 千円			
軽 減 額	16,670 千円			
限 度 超 過 額	8,649 千円			
調 定 額	117,898 千円			
月 割 後 調 定 額	110,894 千円			

賦課限度額（17万円）超過世帯数
76 世帯

(2) 減額の対象（本算定時）

(千円未満の端数：四捨五入)

区 分	7 割 軽 減 世 帯		5 割 軽 減 世 帯		2 割 軽 減 世 帯	
均 等 割	1,252	11,393 千円	617	4,011 千円	487	1,266 千円

(3) 軽減の額

区 分	7 割 軽 減 世 帯	5 割 軽 減 世 帯	2 割 軽 減 世 帯
均 等 割	9,100 円	6,500 円	2,600 円

(4) 調定額及び収納額

(令和7年12月末現在)

区 分	調 定 額	収 入 済 額
現 年 度 分	113,637,600 円	75,666,795 円
滞 納 繰 越 分	33,285,622 円	6,823,138 円

※納期未到来分を含む。

12 後期高齢者医療について

(1) 被保険者数

(令和7年12月末現在、単位：人)

区 分	男	女	計
75歳以上の者	5,761	7,849	13,610
65歳以上75歳未満で障害認定を受けた者	209	127	336
計	5,970	7,976	13,946

(2) 被保険者資格関係申請受付件数

(単位：件)

区 分	1月～3月	4月～12月	計
障害認定申請書及び資格取得届	51	209	260
限度額適用標準負担額減額認定申請	0	0	0
限度額適用認定申請	0	0	0
被保険者証再交付申請	31	207	238
特定疾病認定申請	5	24	29
基準収入額適用申請	0	1	1
帳票等送付先変更届	16	80	96
住所地特例適用等届	4	8	12
受給資格撤回申請	0	0	0
撤回申請取り下げ	0	0	0
被用者保険の被扶養者確認申出	10	19	29
被用者保険の被扶養者証明申請	0	0	0
被扶養者であった被保険者の確認報告	0	0	0
資格確認書交付兼任意記載事項併記申請書	197	554	751

(3) 被保険者給付等関係申請受付件数

(単位：件)

区 分	1月～3月	4月～12月	計
療養費支給申請	63	241	304
高額療養費支給申請	578	1,136	1,714
高額介護合算療養費等支給申請	481	241	722
葬祭費支給申請	266	568	834
第三者による被害届	6	14	20
保険料の口座振替による徴収変更届	2	13	15

(4) 一部負担金及び保険料減免申請受付件数 (単位：件)

区 分	1月～3月	4月～12月	計
一部負担金減免申請	2	3	5
保険料減免申請	2	3	5
新型コロナウイルスによる保険料減免申請	0	0	0

(5) 保険料等調定額及び収納状況 (令和7年12月末現在、単位：円)

区 分		調 定 額	収 納 額	
本 税	現 年	特 別 徴 収	651,800,400	436,032,600
		普 通 徴 収	359,042,100	278,037,860
	計	1,010,842,500	714,070,460	
	過 年	普 通 徴 収	111,534,757	3,086,992
督 促	現 年	普 通 徴 収	129,100	61,000
	過 年	普 通 徴 収	20,400	14,600
延 滞 金	現 年	普 通 徴 収	0	0
	過 年	普 通 徴 収	97,800	97,800

(6) 健康診査受診人数 (単位：人)

区 分	1月～3月	4月～12月	計
茨城県総合健診協会	538	1,121	1,659
土浦協同病院	47	27	74
石岡市医師会	61	412	473
計	646	1,560	2,206

(7) 人間ドック補助件数 (単位：件)

区 分		日帰り 人間ドック	一泊 人間ドック	脳ドック (基本健診有)	計
		石岡第一病院	1月～3月	9	
	4月～12月	45			45
山王台病院	1月～3月	0	0	1	1
	4月～12月	23	0	3	26
土浦協同病院	1月～3月	28		4	32
	4月～12月	77		4	81
筑波メディカルセンター	1月～3月	7	0	1	8
	4月～12月	70	0	6	76
茨城県メディカルセンター	1月～3月	3			3
	4月～12月	14			14
神立病院	1月～3月	4		0	4
	4月～12月	3		3	6

区	分	日帰り 人間ドック	一泊 人間ドック	脳ドック (基本健診有)	計
牛久愛和総合病院	1月～3月	1	0	0	1
	4月～12月	1	0	0	1
霞ヶ浦成人病研究 事業団健診センター	1月～3月	1	0	1	2
	4月～12月	5	0	0	5
東関東クリニック	1月～3月	0			0
	4月～12月	2			2
いばらき健康管理セン ター	1月～3月	0			0
	4月～12月	1			1
水戸中央病院	1月～3月	1		0	1
	4月～12月	1		0	1
石岡循環器科脳神経外 科病院	1月～3月			1	1
	4月～12月			5	5
筑波記念病院	1月～3月	2			2
	4月～12月	10			10
筑波大学附属病院	1月～3月	1		1	2
	4月～12月	5		1	6
日立製作所 土浦診療 健診センタ	1月～3月	2			2
	4月～12月	6			6
茨城県立中央病院	1月～3月	0		0	0
	4月～12月	15		2	17
さくらがわ地域医療セ ンター	1月～3月	0		0	0
	4月～12月	0		0	0
水戸済生会総合病院	1月～3月	0			0
	4月～12月	3		0	3
山王台病院附属石岡共 立病院	1月～3月	4			4
	4月～12月	0			0
計	1月～3月	63	0	9	72
	4月～12月	281	0	24	305

※受付件数については、八郷総合支所分を含む。

13 医療福祉について（県の補助事業）

(1) 受給者数

（令和7年12月末現在、単位：人）

区 分	保 険 者 別 受 給 者 数			
	国 保	社 保	後 期	計
妊 産 婦	21	174	0	195
小 児	855	6,717	0	7,572
重 度 心 身 障 害 者	322	250	0	572
65歳以上の重度心身障害者	0	0	874	874
母 子 家 庭 の 母 子	322	806	1	1,129
父 子 家 庭 の 父 子	24	71	0	95
計	1,544	8,018	875	10,437

(2) 支給件数

（単位：件）

区 分	1月～3月	4月～12月	計
妊 産 婦	440	1,339	1,779
小 児	21,724	53,529	75,253
重 度 心 身 障 害 者	3,604	11,056	14,660
65歳以上の重度心身障害者	6,198	18,238	24,436
母 子 家 庭 の 母 子	3,727	9,764	13,491
父 子 家 庭 の 父 子	249	715	964
計	35,942	94,641	130,583

(3) 支給金額

（単位：円）

区 分	1月～3月	4月～12月	計
妊 産 婦	3,717,730	10,824,340	14,542,070
小 児	35,252,768	90,513,545	125,766,313
重 度 心 身 障 害 者	30,763,776	97,671,958	128,435,734
65歳以上の重度心身障害者	27,397,044	79,129,874	106,526,918
母 子 家 庭 の 母 子	9,836,100	29,570,355	39,406,455
父 子 家 庭 の 父 子	693,004	2,158,751	2,851,755
計	107,660,422	309,868,823	417,529,245

(4) 1人当たり受診回数等

区 分	1人当たり受診回数	1件当たり金額	1人当たり金額
妊 産 婦	9.1回	8,174円	74,575円
小 児	9.9回	1,671円	16,609円
重 度 心 身 障 害 者	25.6回	8,761円	224,538円
65歳以上の重度心身障害者	28.0回	4,359円	121,884円
母 子 家 庭 の 母 子	11.9回	2,921円	34,904円
父 子 家 庭 の 父 子	10.1回	2,958円	30,018円

14 医療福祉について(市の単独事業)

(1) 受給者数 (令和7年12月末現在、単位：人)

区 分	保 険 者 別 受 給 者 数		
	国 保	社 保	計
小 児 特 例	291	2,679	2,970
妊 産 婦 特 例	3	5	8
計	294	2,684	2,978

(2) 支給件数 (単位：件)

区 分	1月～3月	4月～12月	計
小 児 特 例	7,751	21,720	29,471
妊 産 婦 特 例	3	13	16
計	7,754	21,733	29,487

(3) 支給金額 (単位：円)

区 分	1月～3月	4月～12月	計
小 児 特 例	15,371,079	46,002,064	61,373,143
妊 産 婦 特 例	40,430	386,823	427,253
計	15,411,509	46,388,887	61,800,396

(4) 1件当たり金額 (単位：円)

区 分	1 件 当 たり 金 額
小 児 特 例	2,082
妊 産 婦 特 例	26,703

15 国民年金について

(1) 被保険者数

(令和7年12月末現在、単位：人)

区分	第1号	任意加入	第3号	総数
被保険者数	7,114	97	2,605	9,816

(2) 被保険者異動届受付件数

(単位：件)

区分	新規取得届	再取得届	転入届	喪失届	転出届
1月～3月	30	221	6	22	3
4月～12月	123	681	31	60	12
計	153	902	37	82	15

区分	死亡届	転居届	種別変更	その他	計
1月～3月	0	0	32	48	362
4月～12月	0	0	94	212	1,213
計	0	0	126	260	1,577

(3) 裁定請求受付件数

(単位：件)

区分	老齢基礎	障害基礎	遺族基礎	寡婦	死亡一時金	計
1月～3月	5	11	0	0	2	18
4月～12月	16	27	0	1	6	50
計	21	38	0	1	8	68

(4) 受給権者死亡届受付件数

(単位：件)

区分	未支給年金	死亡届	計
1月～3月	197	7	204
4月～12月	442	17	459
計	639	24	663

(5) 法定免除件数

(単位：件)

区分	該当	非該当
1月～3月	12	2
4月～12月	68	19
計	80	21

(6) 免除申請受付件数

(単位：件)

区分	免除・若年者 納付猶予	学生納付特例	新型コロナウイルスに よる保険料減免申請	産前産後免除
1月～3月	189	41	0	5
4月～12月	929	166	0	25
計	1,118	207	0	30

(7) その他年金関係届件数

(単位：件)

区分	障害基礎年金 受給権者所得状況届	老齢福祉年金 受給権者定時届	年金生活者 支援給付金請求
1～3月	0	0	23
4月～12月	0	0	88
計	0	0	111

※受付件数については、八郷総合支所分含む。

水 道 課

1 石岡市水道事業運営審議会について

(令和7年12月末現在)

	定 数	任 期	就任年月日	設 置 根 拠	活動状況
市議会議員	4人	在職期間	令和6年4月1日	石岡市水道事業 運営審議会条例第1条	令和7年1月10日 開催
水道加入者	4人	2年			
学識経験者	2人				
市 職 員	2人	在職期間			
計	12人				

2 取水施設

(令和7年12月末現在)

水 源		井戸所在地及び井戸深度
取 水 場 系 設	中央浄水場	所在地：石岡市柿岡648-2
		県西広域用水供給事業より受水 日量1,900m ³
	中	所在地：石岡市柿岡72-1
		取水井：深井戸φ250mm×9.9m
	小桜1号井	所在地：石岡市根小屋147
		取水井：深井戸φ300mm×5.5m
	新設1号井	所在地：石岡市片野1815
		取水井：深井戸φ250mm×8.2m
	新設2号井	所在地：石岡市金指61
		取水井：深井戸φ350mm×12.7m
	新設3号井	所在地：石岡市下林3007
		取水井：深井戸φ350mm×10.2m
	新設4号井	所在地：石岡市川又2402-1
		取水井：深井戸φ350mm×81.2m
	新設5号井	所在地：石岡市川又2232
		取水井：深井戸φ350mm×5.0m
新設6号井	所在地：石岡市柿岡648-2	
	取水井：深井戸φ350mm×66.5m	
新設9号井	所在地：石岡市柿岡5581	
	取水井：深井戸φ350mm×6.5m	
新地井戸	所在地：石岡市柿岡5417	
	取水井：深井戸φ200mm×8.6m	
下林系	所在地：石岡市下林2041-2	
	取水井：深井戸φ350mm×13.5m	
戸の内1号井	所在地：石岡市下林2448-18	
	取水井：深井戸φ250mm×15.0m	
山崎系	所在地：石岡市山崎3345	
	取水井：深井戸φ350mm×11.8m	
園部系	所在地：石岡市東成井1795-1	
	取水井：深井戸φ350mm×8.0m	

3 浄水施設

(令和7年12月末現在)

浄水施設		所在地及び最大浄水量
浄水施設	中央系	中央浄水場
		所在地：石岡市柿岡 6 4 8 - 2
		最大浄水量：地下水系 5,634m ³ /日 ：県水系 1,900m ³ /日 計 7,534m ³ /日
	下林系	下林浄水場
		所在地：石岡市下林 2 4 4 8 - 1 8 最大浄水量：地下水系 1,500m ³ /日
	山崎系	山崎浄水場
		所在地：石岡市山崎 3 3 4 5 最大浄水量：地下水系 1,500m ³ /日
	園部系	園部浄水場
所在地：石岡市真家 1 6 7 0 - 5 8 最大浄水量：地下水系 1,300m ³ /日		

4 給水件数

(令和7年12月末現在 単位：件)

区分	1月	2月	3月	4月	5月	6月
件数	7,504	7,505	7,508	7,504	7,502	7,509

区分	7月	8月	9月	10月	11月	12月
件数	7,516	7,523	7,518	7,527	7,525	7,529

5 各月別取水量

(令和7年12月末現在 単位：m³)

区分	1月	2月	3月	4月	5月	6月
月別取水量	205,241	183,361	199,215	192,584	198,226	194,107
1日平均取水量	6,621	6,323	6,426	6,419	6,394	6,470

区分	7月	8月	9月	10月	11月	12月
月別取水量	202,263	205,921	195,268	198,590	189,485	195,632
1日平均取水量	6,525	6,643	6,509	6,406	6,316	6,311

小計(1月～3月)	587,817	小計(4月～12月)	1,772,076	合計(1月～12月)	2,359,893
1日平均	6,447				

6 各月別配水量

(令和7年12月末現在 単位：m³)

区分	1月	2月	3月	4月	5月	6月
月別配水量	219,052	200,223	208,854	203,867	208,817	206,481
1日平均配水量	7,066	6,904	6,737	6,796	6,736	6,883

区分	7月	8月	9月	10月	11月	12月
月別配水量	219,716	219,787	210,885	213,125	204,836	217,579
1日平均配水量	7,088	7,090	7,030	6,875	6,828	7,019

小計(1月～3月)	628,129	小計(4月～12月)	1,905,093	合計(1月～12月)	2,533,222
1日平均	6,921				

7 有収水量 (令和7年12月末現在 単位：m³)

区 分	1月	2月	3月	4月	5月	6月
月別有収水量	176,727	150,202	149,506	162,300	153,544	160,697
区 分	7月	8月	9月	10月	11月	12月
月別有収水量	158,027	164,856	164,641	151,994	157,497	171,149
小計(1月～3月)	476,435	小計(4月～12月)	1,444,705	合計(1月～12月)	1,921,140	

8 水道普及状況 (令和7年12月末現在 単位：人、%)

給水区域内人口(常住人口)	給水人口	普及率
23,077	19,710	85.41

9 水道料金徴収状況 (令和7年12月末現在 単位：円、%)

区 分	調 定 額	収 入 済 額	徴 収 率	
令和7年12月末日	7年度	379,645,635	336,259,590	88.57
	過年度	52,925,264	44,996,399	85.02

10 業務委託契約状況 (契約金額30万円以上 単位：円)

業務委託名	委託業者名	契約年月日	金 額
令和6年度 変更認可申請書作成業務委託	(株)建設技術研究所 茨城事務所	R7.1.17	2,090,000
令和7年度 設備管理業務委託	(株)ニノテック いわき営業所	R7.2.28	6,160,000
令和7年度 水質検査業務委託	(株)江東微生物研究所水戸支所	R7.3.6	2,728,000
令和6年度 柿岡地内緊急漏水調査業務委託第13号	(株)ゼロサポート	R7.3.24	2,750,000
小計(1月～3月)			13,728,000
令和7年度 電気工作物保安管理業務委託	小山電気保安管理事務所	R7.4.1	815,100
令和7年度 石岡市水道施設除草作業業務委託	(公社)石岡地方広域シルバー人材センター	R7.5.14	680,640
令和7年度 上林・上曾線水道管移設計業務委託	総合開発企画(株)	R7.5.21	10,065,000
令和7年度 水道施設耐震診断基本方針策定業務委託	(株)日本水道設計社 茨城営業所	R7.10.1	11,880,000
令和7年度 緊急浄水運搬業務委託	(有)塚田埋設工事	R7.10.22	4,510,000
令和7年度 上曾・大増地内他緊急漏水調査業務委託第1号	(株)ゼロサポート	R7.11.1	1,210,000
令和7年度 瓦谷・小見地内緊急漏水調査業務委託第2号	(株)ゼロサポート	R7.11.14	440,000
小計(4月～12月)			29,600,740
合計(1月～12月)			43,328,740

11 工事契約状況 (契約金額30万円以上 単位：円)

工 事 名	請負業者名	契約年月日	金 額
令和6年度 緊急湯袋増圧場落雷に伴う修繕工事	中沢機工(株)	R7.1.17	924,000
令和6年度 緊急太田増圧場落雷に伴う修繕工事	(株)ニノテックいわき営業所	R7.1.17	583,000
令和6年度 東成井地内緊急消火栓修繕工事	(有)塚田埋設工事	R7.1.17	825,000
令和6年度 緊急十三塚配水場落雷に伴う修繕工事	(株)ニノテック いわき営業所	R7.1.17	1,452,000
令和6年度 真家地内緊急漏水修繕工事第50号	飯島電設工業(株)	R7.2.4	1,329,900
令和6年度 細谷地内緊急漏水修繕工事第64号	市村土建(株)	R7.2.5	1,254,000
令和6年度 瓦谷増圧場送水井修繕工事	中沢機工(株)	R7.2.25	1,100,000
令和6年度 園部浄水場制水弁設置工事	中沢機工(株)	R7.2.25	1,243,000
令和6年度 緊急園部浄水場送水ポンプ修繕工事	中沢機工(株)	R7.3.7	957,000
令和6年度 柿岡地内緊急漏水修繕工事第69号	(有)塚田埋設工事	R7.3.21	1,210,000
令和6年度 瓦谷地内緊急漏水修繕工事第80号	市村土建(株)	R7.3.24	550,000

令和6年度 東成井地内緊急漏水修繕工事第81号	飯島電設工業(株)	R7.3.24	429,000
小計(1月~3月)			11,856,900
令和7年度 緊急部原地内給水管切り回し工事	九島産業(株)	R7.4.25	957,000
令和7年度 緊急新設9号井ポンプ修繕工事	中沢機工(株)	R7.5.8	2,530,000
令和7年度 柿岡地内緊急漏水修繕工事第1号	市村土建(株)	R7.5.26	660,000
令和7年度 瓦谷地内緊急漏水修繕工事第2号	(有)塚田埋設工事	R7.5.29	880,000
令和7年度 瓦谷地内緊急送水管切廻し工事	九島産業(株)	R7.7.1	6,820,000
令和7年度 緊急園部1号井ポンプ修繕工事	中沢機工(株)	R7.7.2	3,410,000
令和7年度 小幡配水管布設替繰越工事に係る付帯工事	(株)木村工務店	R7.8.1	2,596,000
令和7年度 電気計装設備更新工事	(株)ニノテック	R7.8.7	50,820,000
令和7年度 緊急山崎浄水場真空ポンプ修繕工事	中沢機工(株)	R7.8.20	605,000
令和7年度 電気施設移設工事	(株)ニノテック	R7.8.20	4,895,000
令和7年度 緊急山崎浄水場取水ポンプ交換工事	(有)高柳さく泉工業	R7.9.12	1,210,000
令和7年度 緊急大增地内配水管切り回し工事	九島産業(株)	R7.11.7	2,233,000
令和7年度 下林地内緊急漏水修繕工事第20号	(有)塚田埋設工事	R7.11.7	649,000
令和7年度 鯨岡地内緊急漏水修繕工事第21号	(有)塚田埋設工事	R7.11.7	748,000
令和7年度 量水器交換工事第1号	中沢機工(株)	R7.11.18	979,000
令和7年度 量水器交換工事第2号	(有)塚田埋設工事	R7.11.20	968,000
令和7年度 量水器交換工事第3号	(株)鈴木工務店	R7.11.21	994,510
令和7年度 量水器交換工事第4号	(株)エイケイ	R7.11.21	1,056,000
令和7年度 鯨岡地内緊急漏水修繕工事第34号	市村土建(株)	R7.11.25	990,000
令和7年度 瓦谷地内緊急漏水修繕工事第27号	(有)塚田埋設工事	R7.11.26	704,000
令和7年度 瓦谷地内緊急漏水修繕工事第28号	(有)塚田埋設工事	R7.11.26	506,000
令和7年度 山崎地内緊急漏水修繕工事第5号	(有)塚田埋設工事	R7.11.26	748,000
令和7年度 瓦谷地内緊急漏水修繕工事第11号	(株)エイケイ	R7.12.5	385,000
令和7年度 小見地内緊急漏水修繕工事第12号	(有)塚田埋設工事	R7.12.12	506,000
令和7年度 東成井地内給水管取出工事第1号	(有)塚田埋設工事	R7.12.15	649,000
小計(4月~12月)			87,498,510
合計(1月~12月)			99,355,410

12 指定給水装置工事事業者指定店（令和7年12月末現在）

146社

福 祉 部

社 会 福 祉 課
高 齡 福 祉 課
介 護 保 險 課

社会福祉課

1 援護事務について

(1) 戦没者等の遺族に対する特別弔慰金取扱状況 (単位：件)

第12回特別弔慰金	1月～3月	4月～12月	計
件数	0	250	250

(2) 法外援護（旅費支給）の取扱状況 (単位：件)

月	1月～3月	4月～12月	計
件数	2	6	8

2 災害見舞金支給状況

(単位：件・円)

1月～3月		4月～12月		計	
件数	金額	件数	金額	件数	金額
3	200,000	5	190,000	8	390,000

3 日本赤十字社社資募集状況

(単位：円)

区分	1月～3月	4月～12月	計
一般社資	1,314,500	5,647,200	6,961,700
特別社資	735,000	28,000	763,000
計	2,049,500	5,675,200	7,724,700

4 民生委員児童委員について

(1) 定員

定数			任期	就任年月日	設置根拠
地区担当	主任児童委員	計			
152人	11人	163人	3年	令和7年12月1日	民生委員法第3条

(2) 委員の活動状況

(単位：回)

区分	回数			説明
	1月～3月	4月～12月	計	
市連合会	0	1	1	総会
	3	9	12	理事会
地区協議会	15	45	60	5地区定例会
計	18	55	73	

(3) 地域における活動状況

区分	1月～3月	4月～12月	計
相談・支援件数	476件	717件	1,193件
その他活動件数	2,241件	4,601件	6,842件
活動日数	3,547日	6,679日	10,226日
訪問回数	3,163回	6,891回	10,054回

5 補装具の交付状況

(単位：件)

種別 区分	補聴器		義肢		車いす		装具		その他		計	
	交付	修理	交付	修理	交付	修理	交付	修理	交付	修理	交付	修理
1～3月	0	0	0	0	4	0	5	0	4	0	13	0
4～12月	5	11	1	6	7	14	6	2	11	2	30	35
計	5	11	1	6	11	14	11	2	15	2	43	35

6 重度心身障害者福祉タクシー利用料金助成

(単位：枚)

福祉タクシー利用券利用状況	1月～3月	4月～12月	計
		485	2,522

7 施設の入所状況

(単位：人)

種別区分	6年12月末 人員	支給開始			支給解除			7年12月末 人員
		1～3月	4～12月	小計	1～3月	4～12月	小計	
障害者支援施設	112	3	2	5	2	3	5	112

8 けやきの家利用状況

精神障害者 社会復帰 訓練	1月～3月		4月～12月		計	
	日数	人数	日数	人数	日数	人数
	57	194	183	601	240	795

9 在宅心身障害者福祉作業所利用状況

生活訓練 作業所	1月～3月		4月～12月		計	
	日数	人数	日数	人数	日数	人数
ひまわり	57	306	184	695	241	1,001
ゆり	57	366	184	1,151	241	1,517

10 障害者給付審査会

障害支援区分認定基準に照らした審査及び判定業務を行う。

定数	任期	就任年月日	設置根拠	活動状況
6人	2年	令和7年4月1日	障害者の日常生活及び社会生活を総合的に支援するための法律第15条	年12回開催

1 1 難病患者福祉見舞金

支給件数	制度概要
577件	受給資格：毎年12月1日現在において、市内に住所を有する難病患者 対象疾患：348疾患 難病患者1人につき、年額30,000円を支給

1 2 生活保護費の支払状況

(単位：円)

区分	1月～3月	4月～12月	計
生活扶助費	123,852,234	355,028,183	478,880,417
住宅扶助費	49,180,468	143,327,021	192,507,489
教育扶助費	471,602	1,651,339	2,122,941
医療扶助費	266,648,945	598,462,296	865,111,241
出産扶助費	0	0	0
生業扶助費	1,545,988	1,204,768	2,750,756
葬祭扶助費	588,620	1,180,879	1,769,499
救護施設事務費	18,365,651	49,058,343	67,423,994
介護扶助費	24,802,983	48,675,430	73,478,413
委託事務費	456,020	646,280	1,102,300
計	485,912,511	1,199,234,539	1,685,147,050

1 3 生活保護法による援護事務について

(1) 保護世帯区分

(令和7年12月末現在)

区分	高齢者世帯	母子世帯	傷病・障害世帯	その他の世帯	計
世帯数	457	13	155	132	757

※ 高齢者世帯・・・男女とも65歳以上の者のみで構成する世帯又は、これらの者と18歳以下の子からなる世帯

(2) 保護の種類別保護世帯及び保護人員

(令和7年12月末現在)

保護の種類	生活扶助	住宅扶助	教育扶助	医療扶助	介護扶助	生業扶助	葬祭扶助
世帯数	610	514	16	603	215	5	0
人員	722	590	23	667	216	5	0

(3) 保護申請、開始、廃止、却下・取下げ件数

(単位：件)

区 分	保護申請	保護開始	保護廃止	申請却下・取下げ
1月～3月	24	18	25	6
4月～12月	124	78	100	37
計	148	96	125	43

1.4 生活困窮者自立支援制度について

区 分	1月～3月	4月～12月	計
自立相談件数 (件)	11	27	38
住居確保給付金支給件数 (件)	4	6	10
住居確保給付金給付額 (円)	334,000	431,600	765,600

人 権 推 進 室

1 人権擁護委員について

委員	任期	設 置 根 拠	活 動 状 況
9人	3年	人権擁護委員法第3条	人権相談、人権啓発活動 人権侵害による被害者の救済

2 社会を明るくする運動実施行事について

(単位：回)

区 分	講演会	PK大会	街頭活動	作品募集	計
1月～3月	1	1	0	0	2
4月～12月	0	1	4	1	6

※令和6年度は、台風により3月にPK大会を実施

3 女性のための困りごと相談について

(単位：件)

区 分	面接相談	電話相談	計
1月～3月	1	0	1
4月～12月	13	4	17

高 齢 福 祉 課

1 敬老事業実施状況

敬老事業（敬老プラチナ応援券）		節目記念品	
対象者	実施内容	対象者	実施内容
75歳以上 (節目対象者を除く)	<ul style="list-style-type: none"> 敬老祝用石岡市プラチナ応援券1,000円券を簡易書留で郵送 有効期限 令和7年12月31日 協賛店舗数 106店舗 	<ul style="list-style-type: none"> 傘寿 598人 米寿 553人 白寿 50人 	<ul style="list-style-type: none"> ふるさと納税返礼品からカタログ（賞味期限1ヵ月以上、常温発送可能、数量確保可能を条件として、21品目）を作成し、郵送 希望の品物を順次発送 ※11月末までに発送完了
13,182人		1,201人	

2 いきいきクラブ実施状況（令和7年度分 単位いきいきクラブ補助金交付団体）

クラブ数	17クラブ	会員数	734人
------	-------	-----	------

3 徘徊高齢者家族支援サービス利用者状況

端末機の貸与者	1人
---------	----

4 ひとり暮らし老人対策

			1～3月	4～12月
電話基本料助成事業	12月末利用者数	78人		
緊急通報システム整備事業	12月末設置者数	457人	内新規設置者 8人	29人
	12月末緊急通報件数	35件	内救急車出動 7件	21件
愛の定期便	12月末利用者数	436人	配布数 19,038本	61,317本
配食サービス事業	実利用者数	161人	配食数 7,288食	22,758食
生活管理指導事業	実利用者数	0人	延利用時間 0.0時間	0.0時間

5 石岡市生活支援体制整備事業協議体

定数	任期	就任年月日	設置根拠	開催状況
12名	2年	R7. 8. 1	石岡市生活支援体制整備事業協議体設置要綱第1条	令和7年10月29日

6 生活管理指導短期宿泊事業

		1～3月	4～12月	合 計
契約施設	5施設 (12月末現在)	利用者数	0人	0人

7 シルバーカー購入助成補助

区分	1～3月	4～12月	合 計
補助件数	16件	48件	64件

8 保健・医療・福祉関係等専門従事者奨学金貸与

	貸与件数	予定資格
新規	0件	
継続	0件	

9 高齢者健康農園・健康広場設置箇所

健康農園	3箇所	132区画
健康広場	2箇所	

10 福祉バス運行について

(単位：日)

区分	1～3月	4～12月	合 計
県内	28	126	154
県外	30	106	136
計	58	232	290

ふれあいの里石岡ひまわりの館

1 屋内個人（入浴・トレーニング）施設について

(1) 月別使用状況 (単位：人)

区分	1月	2月	3月	小計
3歳児未満 (無料)	7	5	15	27
小学生以下 (回数券)	10	12	7	29
(200円)	79	111	130	320
一般 (回数券)	245	238	271	754
(520円)	1,040	1,182	1,192	3,414
70歳以上 (回数券)	710	729	766	2,205
(260円)	864	965	986	2,815
障害者 (無料)	540	580	600	1,720
スタンプ券 (無料)	268	284	267	819
招待券 (無料)	0	171	0	171
プラチナ (無料)	0	0	0	0
計	3,763	4,277	4,234	12,274

区分	4月	5月	6月	7月	8月	9月	10月	11月	12月	小計	合計
3歳児未満 (無料)	1	18	3	4	7	6	5	8	5	57	84
小学生以下 (回数券)	10	20	0	18	10	2	1	5	17	83	112
(200円)	76	98	63	50	98	92	130	90	82	779	1,099
一般 (回数券)	225	310	202	220	198	200	247	257	244	2,103	2,857
(520円)	1,020	1,022	832	866	978	869	1,081	1,267	1,225	9,160	12,574
70歳以上 (回数券)	735	777	717	721	720	671	714	757	744	6,556	8,761
(260円)	891	831	744	763	760	635	862	926	1,005	7,417	10,232
障害者 (無料)	555	552	523	592	530	474	546	628	583	4,983	6,703
スタンプ券 (無料)	264	271	231	212	232	222	251	287	304	2,274	3,093
招待券 (無料)	0	0	0	0	0	0	98	2	1	101	272
プラチナ (無料)	0	0	0	0	0	0	0	0	0	0	0
計	3,777	3,899	3,315	3,446	3,533	3,171	3,935	4,227	4,210	33,513	45,787

(2) 月別使用料調定状況 (単位：円)

区分	1月	2月	3月	小計
収入済額	1,046,040	1,210,840	1,218,400	3,475,280

区分	4月	5月	6月	7月	8月
収入済額	1,026,960	1,104,700	904,480	910,000	999,460

区分	9月	10月	11月	12月	小計	合計
収入済額	862,480	1,111,940	1,192,300	1,203,500	9,315,820	12,791,100

2 屋外個人（ターゲットバードゴルフ）施設について

(1) 月別使用状況 (単位：人)

区分	1月	2月	3月	小計
一般 (回数券)	1	3	1	5
(200円)	16	21	18	55
70歳以上 (回数券)	54	55	45	154
(100円)	124	137	61	322
障害者 (無料)	0	0	0	0
スタンプ券 (無料)	7	6	3	16
使用料減免 (無料)	280	163	264	707
年間使用 申請者	329	427	314	1,070
計	811	812	706	2,329

区分	4月	5月	6月	7月	8月	9月	10月	11月	12月	小計	合計
一般 (回数券)	5	2	48	0	0	0	2	5	0	62	67
(200円)	15	30	59	5	5	8	35	9	15	181	236
70歳以上 (回数券)	44	46	43	37	34	51	42	50	69	416	570
(100円)	70	82	61	12	11	32	9	47	21	345	667
障害者 (無料)	0	0	0	0	0	0	0	0	0	0	0
スタンプ券 (無料)	4	3	7	0	5	3	4	1	6	33	49
使用料減免 (無料)	172	286	181	270	206	223	311	358	211	2,218	2,925
年間使用 申請者	404	335	325	333	251	292	300	384	329	2,953	4,023
計	714	784	724	657	512	609	703	854	651	6,208	8,537

(2) 月別使用料調定状況 (単位：円)

区分	1月	2月	3月	小計
収入済額	19,600	21,900	14,700	56,200

区分	4月	5月	6月	7月	8月
収入済額	239,000	25,200	24,900	5,200	3,100

区分	9月	10月	11月	12月	小計	合計
収入済額	9,800	8,900	11,500	10,100	337,700	393,900

3 団体（ホール・会議室）施設について

(1) 月別使用状況

(単位：件、人)

区分	1月		2月		3月		小計	
	件数	人数	件数	人数	件数	人数	件数	人数
ふれあいホール	28	3,880	37	1,779	41	1,899	106	7,558
介護研修室	47	1,224	54	1,445	57	1,557	158	4,226
料理教室	3	42	0	0	2	30	5	72
茶室	6	68	2	20	42	30	50	118
ふれあい工作室	24	569	19	540	23	400	66	1,509
計	108	5,783	112	3,784	165	3,916	385	13,483

区分	4月		5月		6月		7月		8月	
	件数	人数	件数	人数	件数	人数	件数	人数	件数	人数
ふれあいホール	18	1,203	27	1,326	24	1,301	31	1,431	24	1,200
介護研修室	55	1,294	61	1,628	54	1,322	60	1,961	48	1,400
料理教室	1	3	2	30	0	0	0	0	0	0
茶室	4	33	4	39	1	10	0	0	1	10
ふれあい工作室	20	339	17	270	21	390	20	402	22	590
計	98	2,872	111	3,293	100	3,023	111	3,794	95	3,200

区分	9月		10月		11月		12月		小計		合計	
	件数	人数	件数	人数	件数	人数	件数	人数	件数	人数	件数	人数
ふれあいホール	26	1,949	36	1,565	40	2,460	33	2,485	259	14,920	365	22,478
介護研修室	55	1,486	57	1,342	51	1,189	48	1,140	489	12,762	647	16,988
料理教室	2	32	4	65	5	85	6	77	20	292	25	364
茶室	1	10	3	120	5	80	4	40	23	342	73	460
ふれあい工作室	21	732	22	467	27	560	19	334	189	4,084	255	5,593
計	105	4,209	122	3,559	128	4,374	110	4,076	980	32,400	1,365	45,883

(2) 月別使用料調定状況

(単位：円)

区分	1月	2月	3月	小計
収入済額	108,675	94,615	137,795	341,085

区分	4月	5月	6月	7月	8月
収入済額	191,105	95,110	177,310	193,990	98,830

区分	9月	10月	11月	12月	小計	合計
収入済額	165,995	112,910	138,040	160,515	1,333,805	1,674,890

4 各教室の開催について

令和6年度

(1月～3月末現在)

教室名	実施回数(回)	延参加者(人)	中止回数(回)
みんなのターゲットバードゴルフ	11	325	1
昭和ポップスで楽しく脳活	2	27	
ママと一緒にえいごあそび(ハイハイ)	4	76	
ママと一緒にえいごあそび(あんよ)	4	56	
ゆっくりめ体操	3	101	
スクエアステップ教室	3	69	
室内ニュースポーツ教室	3	95	
はじめてのベリーダンス教室	5	132	
気功ストレッチ	3	91	
ひまわり体操Z	8	258	
体を整えるストレッチ	8	228	
ジャズダンスワークショップ(シニア)	2	50	
ジャズダンスワークショップ(キッズ)	2	12	
ステップアップ教室	5	130	
石岡コグニサイズ教室	6	85	
バレトン&ストレッチ	2	37	
ゆっくり&優しいシニアヨガ	5	188	
楽しいスローエアロ教室	5	212	
ZUMBA	2	41	
腸活体操	2	69	
小計(1月～3月)	85	2,282	1

令和7年度

(4月～12月末現在)

教室名	実施回数(回)	延参加者(人)	中止回数(回)
みんなのターゲットバードゴルフ	34	932	2
室内ニュースポーツ教室	9	287	
石岡コグニサイズ教室	12	322	
石岡コグニサイズ体験教室	3	88	
はじめてのギター教室	5	35	
ママとベビーのリズム体操	5	112	
スクエアステップ教室	6	131	
体にいいケイラク体操	4	169	
気功ストレッチ	4	98	
ママと一緒にえいごあそび(ハイハイ)	6	54	
ママと一緒にえいごあそび(あんよ)	6	82	
Park yoga	2	34	
ジャズダンスワークショップ	3	62	
多肉とブッダナッツのクリスマス風寄せ植え	1	7	
楽しく歌って脳と体を目覚めさせましょ	1	19	
小計(4月～12月)	101	2,432	2
合計(1月～12月)	186	4,714	3

介護保険課

1 石岡市介護保険運営協議会について

定数	任期	就任年月日	設置根拠	開催状況
18人	2年	令和7年4月1日	石岡市介護保険条例第4条	令和7年7月18日

2 地域密着型運営サービス委員会について

定数	任期	就任年月日	設置根拠	開催状況
11人	2年	令和7年4月1日	石岡市地域密着型サービス運営委員会要綱第1条	令和7年7月18日

3 石岡市介護認定について

(1) 介護認定審査会について

定数	任期	就任年月日	設置根拠	開催状況
26人	2年	令和5年10月1日	介護保険法第14条	毎週2回（火・木）開催

(2) 介護保険審査件数（延べ件数）

（単位：件、回）

区分	1月～3月	4月～12月	計
審査件数	758	2,470	3,228
審査会開催数	22	74	96

(3) 要介護（要支援）認定者数（令和7年12月末現在）

（単位：人）

	支援1	支援2	計	介護1	介護2	介護3	介護4	介護5	計	合計
第1号被保険者	710	381	1,091	1,014	546	567	542	310	2,979	4,070
65歳以上	65	34	99	97	56	58	43	38	292	391
75歳未満	645	347	992	917	490	509	499	272	2,687	3,679
第2号被保険者	8	8	16	17	13	19	9	13	71	87
合計	718	389	1,107	1,031	559	586	551	323	3,050	4,157

4 介護サービス利用状況

(1) 介護サービス利用件数（延べ件数）

（単位：件）

介護サービス種類	1月～3月	4月～12月	計
居宅介護（介護予防）サービス	16,484	50,769	67,253
地域密着型（介護予防）サービス	1,426	4,189	5,615
施設介護サービス	2,771	8,594	11,365

(2) 介護サービス給付費（令和7年1月から令和7年12月末までの総給付費）

（単位：円）

介護サービス種類	1月～3月	4月～12月	計
居宅介護（介護予防）サービス	517,293,903	1,463,939,574	1,981,233,477
地域密着型（介護予防）サービス	247,745,277	731,943,668	979,688,945
施設介護サービス	737,881,531	2,331,123,669	3,069,005,200

(3) 特定入所者介護（介護予防）サービス費

（単位：件、円）

	1月～3月	4月～12月	計
支給件数	3,943	11,768	15,711
支給額	62,681,557	192,860,653	255,542,210

(4) 高額介護（介護予防）サービス費

（単位：件、円）

	1月～3月	4月～12月	計
支給件数	3,259	10,255	13,514
支給額	41,518,228	126,070,807	167,589,035

(5) 高額医療合算介護（介護予防）サービス費

（単位：件、円）

	1月～3月	4月～12月	計
支給件数	18	737	755
支給額	550,039	18,059,828	18,609,867

(6) 市町村特別給付費

（単位：件、円）

	1月～3月	4月～12月	計
支給件数	5	15	20
支給額	10,000	30,000	40,000

5 介護保険料について

(1) 第1号被保険者数 (令和7年12月末現在)

(単位：人)

第1号被保険者数	第1段階	第2段階	第3段階	第4段階	第5段階	第6段階	第7段階	第8段階
23,778	3,560	1,778	1,485	2,749	3,610	3,622	3,779	1,690
	第9段階	第10段階	第11段階	第12段階	第13段階			
	693	310	152	70	280			

(2) 第1号被保険者介護保険料調定額と収入額 (令和7年12月末現在)

(単位：円)

区 分		調 定 額	収 入 額	
保険料	現年	特別徴収	1,480,632,130	981,858,880
		普通徴収	153,546,200	103,747,470
		計	1,634,178,330	1,085,606,350
	過年	普通徴収	75,944,025	7,032,190
督促	現年	普通徴収	141,900	76,200
	過年	普通徴収	727,300	55,600
延滞金	現年	普通徴収	0	0
	過年	普通徴収	300,200	297,000

6 地域密着型サービス事業者等指定について

(1) 認知症対応型共同生活介護指定事業者 (グループホーム)

- ・いろり端石岡
- ・さわらび
- ・さくら
- ・愛の家 石岡青柳
- ・あいりレー石岡
- ・センチュリーの里
- ・ひまわり
- ・愛の家 石岡山吹
- ・あんず

(2) 小規模多機能型居宅介護指定事業者

- ・たなごころ
- ・国府あおい
- ・柿岡あかね
- ・RAUM東ノ辻

(3) 看護小規模多機能型居宅介護指定事業者

- ・セントケア看護小規模石岡

(4) 地域密着型介護老人福祉施設入所者生活介護指定事業者

- ・明翠苑

(5) 認知症対応型通所介護指定事業者

- ・愛の家 デイサービス石岡青柳
- ・認知症対応型通所介護事業所石岡陽だまり館

(6) 介護予防サービス指定事業者

- ・石岡市地域包括支援センター
- ・ソーシャルワーカーズ オフィス吉田

(7) 地域密着型通所介護指定事業者

- ・石岡デイサービスセンター華翠会館
- ・デイサービスセンターかいじ
- ・デイサービスセンターれもん
- ・デイサービスセンター百百花
- ・デイサービス ここいち石岡
- ・デイサービスまごころの家 石岡総社
- ・デイサービス あいか石岡
- ・デイサービス ラ・フェリーチェ
- ・デイサービス ようよう
- ・デイサービス 未来石岡
- ・リハスマイル石岡
- ・コープ菜の花 石岡旭台デイサービスセンター
- ・デイサービスセンター いこいの郷 百百花

(8) 居宅介護指定事業所

- ・居宅介護支援事業所あいあい
- ・ケアプランセンターあんず
- ・居宅介護支援事業所ウイケア
- ・ウエルシア介護サービス石岡
- ・ケアプランセンターかいじ
- ・居宅介護支援事業所サングリーンやさと
- ・居宅介護支援センター センチュリー石岡
- ・居宅介護支援事業所 談話館
- ・ケアセンターつかさ
- ・居宅介護支援事業所「ハート24」石岡事業所
- ・ケアプランセンター やさと
- ・指定居宅介護支援事業所 八郷プロバンス
- ・明翠苑居宅介護支援センター
- ・メイプルケアプランセンター
- ・ケアプランセンターいしおか
- ・ケアプランセンターたかの
- ・居宅介護支援事業所チャーム
- ・居宅介護支援事業所けあらぼ
- ・ケアプランセンター ゆうゆう
- ・居宅介護支援事業所 ケア相談室 上の台
- ・石岡市社会福祉協議会指定居宅介護支援事業所
- ・石岡第一病院 在宅支援センター 居宅介護支援事業所
- ・指定居宅介護支援事業所 サン・テレーズガーデン

7 介護家族支援事業について

(1) 介護用品支給事業（紙おむつ購入助成）

(単位：件)

	1月～3月	4月～12月	計
支給件数	247	278	525

地域包括支援センター

1 石岡市地域包括支援センター運営協議会について

定数	任期	就任年月日	設置根拠	開催状況
17人	2年	令和7年4月1日	石岡市地域包括支援センター運営協議会要綱 第1条	令和7年3月21日 令和7年7月31日

2 石岡市認知症初期集中支援チーム運営委員会について

定数	任期	就任年月日	設置根拠	開催状況
17人	2年	令和7年4月1日	石岡市認知症初期集中支援チーム運営委員会要綱 第1条	令和7年2月7日 令和7年7月16日

3 石岡市在宅医療・介護連携推進会議について

定数	任期	就任年月日	設置根拠	開催状況
15人	2年	令和6年4月1日	石岡市在宅医療・介護連携推進会議要綱 第1条	令和7年2月10日 令和7年9月29日

4 石岡市地域ケア会議について（地域ケア個別会議を含む）

開催日	参加人数
令和7年1月23日	20人
令和7年5月20日	15人
令和7年7月22日	18人
令和7年8月13日	10人
令和7年8月19日	15人
令和7年9月30日	29人
令和7年10月21日	13人
令和7年12月16日	10人

5 相談人数について

(単位：人)

区分	地域包括支援センター		やさと		センチュリー石岡		八郷プロバンス	
	実	延	実	延	実	延	実	延
1月～3月	350	3,834	45	71	35	82	44	116
4月～12月	1,321	9,819	146	184	168	299	179	375
計	1,671	13,653	191	255	203	381	223	491

区分	ねあたり		ゆうゆう		あいあい		計	
	実	延	実	延	実	延	実	延
1月～3月	25	95	6	175	12	180	517	4,553
4月～12月	163	300	150	398	230	577	2,357	11,952
計	188	395	156	573	242	757	2,874	16,505

※実＝新規の相談人数・延＝新規+継続の人数

6 訪問人数について

(単位：人)

区分	地域包括支援センター		やさと		センチュリー石岡		八郷プロバンス	
	実	延	実	延	実	延	実	延
1月～ 3月	99	783	29	42	35	75	40	85
4月～12月	390	2,351	124	157	152	275	117	249
計	489	3,134	153	199	187	350	157	334

区分	ねあたり		ゆうゆう		あいあい		計	
	実	延	実	延	実	延	実	延
1月～ 3月	25	94	6	148	12	167	246	1,394
4月～12月	163	300	149	374	229	551	1,324	4,257
計	188	394	155	522	241	718	1,570	5,651

※実＝新規の相談人数・延＝新規+継続の人数

7 介護予防支援及び介護予防ケアマネジメント事業について

(単位：件、人)

区分	要支援認定者数	介護予防支援新規受給者数	介護予防支援ケアプラン作成件数	介護予防ケアマネジメントケアプラン作成件数
1月～ 3月	187	63	1,311	806
4月～12月	651	241	3,993	2,574
計	838	304	5,304	3,380

8 介護予防把握事業について

(単位：件、人)

区分	基本チェックリスト実施件数
1月～ 3月	186
4月～12月	1,002
計	1,188

9 家族介護慰労事業について

(単位：件)

区分	家族介護慰労報償支給件数
1月～ 3月	0
4月～12月	1
計	1

10 普及啓発事業について

区分	講演会		介護予防相談		介護予防教室	
	回数	人数	回数	人数	回数	人数
1月～ 3月	0回	0人	20回	217人	80回	1,698人
4月～12月	3回	298人	66回	789人	320回	6,186人
計	3回	298人	86回	1,006人	400回	7,884人

区分	家族介護者等交流会		運動教室等		認知症サポーター養成講座	
	回数	人数	回数	人数	回数	人数
1月～ 3月	9回	56人	6回	92人	2回	58人
4月～12月	28回	307人	44回	803人	10回	327人
計	37回	363人	50回	895人	12回	385人

子 育 て 健 康 部

こ ども 未 来 課
子 育 て 応 援 課
健 康 増 進 課

こども未来課

1 児童福祉

(1) 児童手当受給対象児童状況 (単位：人)

区 分		第1子	第2子	第3子以降	合 計	
児童 手当	3歳未満	被用者	290	252	114	656
		非被用者	43	24	33	100
	3歳以上 小学校修了前	被用者	1,487	1,204	550	3,241
		非被用者	301	224	143	668
	小学校修了後 高校生年代	被用者	1,519	715	213	2,447
		非被用者	329	151	38	518
合 計		3,969	2,570	1,091	7,630	

(2) 児童手当受給者状況 (単位：世帯)

前年末受給世帯数	新規認定世帯数	消滅世帯数	本年末受給世帯数
3,782	1,104	459	4,427

(3) 児童扶養手当支給区分別状況 (単位：世帯)

区分	世帯数	世帯類型別		
		母子世帯	父子世帯	養育者世帯
全部支給者(A)	300	285	14	1
一部支給者(B)	221	208	12	1
受給者数 (A)+(B)	521	493	26	2
支給停止者数(C)	101	91	10	0
認定者数 (A)+(B)+(C)	622	584	36	2

※全部支給者：手当の全額が支給される者

※一部支給者：所得制限により手当の一部が制限される者

※支給停止者：所得制限により手当の全部が支給されない者

(4) 児童扶養手当受給者状況

(単位：世帯)

前年末受給世帯数	資格取得等世帯数	資格喪失等世帯数	本年末受給世帯数
539	73	91	521

※資格取得等世帯数：新規認定世帯、転入世帯並びに支給停止解除世帯

※資格喪失等世帯数：婚姻、児童年齢到達、転出等の世帯並びに支給停止開始世帯

(5) 児童扶養手当受給原因状況

(単位：世帯)

種別区分	死別	離婚	遺棄	未婚	障害者世帯	その他	合計
受給世帯数	2	430	0	69	1	19	521

2 母子・父子・寡婦福祉資金貸付相談状況

(単位：件)

区分	修学資金		生活資金		就学支度資金		技能習得資金		修業資金		住宅資金		転宅資金		就職支度資金		事業開始資金		計		
	母子父子	寡婦	母子父子	寡婦	母子父子	寡婦	母子父子	寡婦	母子父子	寡婦	母子父子	寡婦	母子父子	寡婦	母子父子	寡婦	母子父子	寡婦	母子父子	寡婦	
1月～3月	1	0	0	0	1	0	0	0	0	0	0	0	1	0	0	0	0	0	0	3	0
4月～12月	6	0	1	0	5	0	0	0	1	0	0	0	0	0	0	0	1	0	14	0	
合計	7	0	1	0	6	0	0	0	1	0	0	0	1	0	0	0	1	0	17	0	

3 保育

(1) 保育所・認定こども園等入所状況

(単位：人)

	前年末人員	入所等	退所等	本年末人員
保育認定	1,601	374	435	1,540
教育認定	302	88	147	243
計	1,903	462	582	1,783

(2) 保育所状況

(単位：人)

区分	所在地（施設の場所）	認可日	定員
第1保育所	石岡市総社一丁目2番10号	昭和26年7月1日	84
園部保育所	石岡市真家1921番地	昭和44年10月1日	110
みなみ保育所	石岡市月岡1375番地	平成12年4月1日	140
やさと中央保育所	石岡市柿岡2155番地	平成22年4月1日	140

(3) 年齢別入所状況

(単位：人)

区分	0歳児	1歳児	2歳児	3歳児	4歳児	5歳児	計
第1保育所	7	6	8	7	10	13	51
園部保育所	9	13	12	17	15	20	86
みなみ保育所	8	9	18	12	11	14	72
やさと中央保育所	10	16	22	27	25	33	133

(4) 一時保育利用状況 延利用人数 (単位：人)

区分	1～3月	4月～12月	計
第1保育所	10	4	14
園部保育所	4	2	6
みなみ保育所	14	15	29
やさと中央保育所	13	15	28

(5) 石岡市子ども・子育て会議

(単位：回)

定数	任期	就任年月日	設置根拠	活動状況
21人	2年	令和7年10月1日	子ども・子育て支援法	2

4 子育て支援センター

(1) 利用者別

(単位：人)

開館日数	1月～3月	4月～12月	計
	57日	185日	242日
乳幼児	560	1,796	2,356
大人	482	1,500	1,982
計	1,042	3,296	4,338

(2) 事業別

(単位：人)

事業内容	参加者人数					
	1月～3月		4月～12月		計	
	乳幼児	大人	乳幼児	大人	乳幼児	大人
わくわくベビー	24	23	119	110	143	133
わくわくキッズ	28	25	86	74	114	99
誕生会	18	19	45	40	63	59
おはなしシアター	23	21	37	32	60	53
散歩	9	9	8	6	17	15
せいさく(ぬりえ, おりがみ等)	68	53	155	116	223	169
季節の行事	32	26	172	146	204	172
身体測定	37	32	104	83	141	115
出前保育	21	15	99	80	120	95
手形をとろう	47	39	146	113	193	152
親支援	8	7	61	46	69	53
母親講座	36	35	90	79	126	114
オムツアート	38	31	124	105	162	136
保育所と交流保育	19	17	5	4	24	21
育児相談	0	69	0	116	0	185
計	408	421	1,251	1,150	1,659	1,571

5 児童館(府中地区公民館内)

(1) 利用者別 R3年12月より府中地区公民館にて実施中 (単位:人)

開館日数	1月～3月	4月～12月	計
	36日	118日	154日
幼児	44	131	175
小学生	11	45	56
中学生	0	0	0
大人	40	117	157
各種事業	607	1,782	2,389
計	702	2,075	2,777

(2) 事業別

事業内容		参加者人数		
		1月～3月	4月～12月	計
育 児 成 童 事 業 全	習字クラブ	226	537	763
	こどものくに	94	263	357
	スポーツあそび	78	275	353
地 域 交 流 事 業	講師指導教室 (アイシング・ピクス・キーホルダー・ランタン)	47	132	179
	夏の集い(7月実施)	0	51	51
	親子縁日(7月実施)	0	23	23
	夏休み特別習字教室(8月実施)	0	15	15
	子ども制作(8月実施)	0	18	18
	児童館まつり(9月実施) ※児童センターと共同開催重複あり	0	223	223
	親子/小学生ハロウィン(10月実施)	0	33	33
	親子/小学生クリスマス会(12月実施)	0	41	41
	親子/小学生豆まき会(1月実施)	40	0	40
	お別れ会(3月実施)	31	0	31
	春の集い(3月実施)	27	0	27
	おやこるーむ	24	51	75
	誕生会	40	81	121
その他の行事	0	39	39	
計	607	1,782	2,389	

6 児童センター

(1) 利用者別

(単位：人)

開館日数	1月～3月	4月～12月	計
	69日	222日	291日
幼児	525	1,575	2,100
小学生	519	2,634	3,153
中学生	40	267	307
大人	486	1,554	2,040
各種事業	930	2,502	3,432
計	2,500	8,532	11,032

(2) 事業別

(単位：人)

事業内容		参加者人数		
		1月～3月	4月～12月	計
児童健全 育成事業	習字教室	245	662	907
	こどもの国	113	293	406
	スポーツクラブ	85	167	252
	わくわく広場	147	271	418
	キンダークラブ	136	472	608
地域交流 事業	誕生会	17	41	58
	夏の集い(7月実施)	0	103	103
	夏休み習字教室(7月実施)	0	31	31
	保護者製作(12月実施)	0	6	6
	こども製作(3月・8月実施)	13	25	38
	児童センターまつり(9月実施) ※児童館と共同開催重複あり	0	223	223
	ハロウィン(10月実施)	0	11	11
	クリスマス(12月実施)	0	21	21
	伝承遊び(1月実施)	27	0	27
	豆まき会(2月実施)	27	0	27
	春休みの集い(3月実施)	66	0	66
	映画会(3月・8月実施)	6	20	26
	講師指導教室	48	99	147
	その他の行事	0	57	57
計	930	2,502	3,432	

子育て応援課

1 児童相談指導

(単位：人)

区分原因	養護相談		保健 相談	障害相談						非行相談		育成相談				その他 の相談	特定 妊婦	合 計
	虐待	その他の 相談		肢体 不自由	視聴覚 障害	言語発 達障害	重症心 身障害	知的障 害	発達障 害	くた 行為等	触法 行為等	性格 行動	不登校	適性	育児 しつけ			
相談回数 1月～3月	748	189	17	0	0	0	2	53	24	23	0	11	17	0	0	6	43	1,133
相談回数 4月～12月	2,408	952	5	0	0	7	3	26	44	176	8	18	46	0	0	10	48	3,751
相談回数 合計	3,156	1,141	22	0	0	7	5	79	68	199	8	29	63	0	0	16	91	4,884

※相談回数・・・面談、訪問、電話、関係機関との連絡等を含む延回数

2 児童福祉法による措置人員

(単位：人)

区 分	前年末 措置人員	収容措置	措置解除 ケース移管	本年末 措置人員
養護施設	8	2	3	7
乳児院	1	0	0	1
知的障害施設	2	0	1	1
肢体不自由児施設	0	0	0	0
重度心身障害児施設	0	0	0	0
児童自立支援施設	1	0	1	0
その他	3	6	4	5
計	15	8	9	14

3 母子保健事業

(1) 母子健康手帳交付状況 (単位：冊)

交付数	
1月～3月	79
4月～12月	221
計	300

(2) マタニティスクール (単位：人)

実施月別	回数	対象者数	参加者数 (家族含む)
1月～3月	4	79	30
4月～12月	8	221	77
計	12	300	107

(3) 医療機関委託妊産婦・乳児健康診査

(単位：人、%)

区分	実施月別	受診券交付数	受診者数	受診率
妊婦健康診査 (1～14回分)	1月～3月	1,146	690	60.2
	4月～12月	3,284	2,558	77.9
	計	4,430	3,248	73.3
妊婦健康診査 (15回目以降)	1月～3月	171	6	3.5
	4月～12月	487	43	8.8
	計	658	49	7.4
妊婦歯科健康診査 (1回分)	1月～3月	79	25	31.6
	4月～12月	221	75	33.9
	計	300	100	33.3
新生児聴覚検査	1月～3月	86	61	70.9
	4月～12月	239	179	74.9
	計	325	240	73.8
1か月児健康診査	1月～3月	86	75	87.2
	4月～12月	240	155	64.6
	計	326	230	70.6
産婦健康診査 (1～2回分)	1月～3月	172	122	70.9
	4月～12月	478	323	67.6
	計	650	445	68.5
乳児健康診査 (1～2回分)	1月～3月	178	89	50.0
	4月～12月	510	320	62.7
	計	688	409	59.4

(4) 乳幼児集団健康診査、1歳児健康相談

(単位：人、%)

区分	実施月別	回数	対象者数	受診者数	受診率	
4～5か月児 健康診査	1月～3月	3	76	84	110.5	
	4月～12月	9	198	186	93.9	
	計	12	274	270	98.5	
1歳6か月児 健康診査	1月～3月	3	84	80	95.2	
	4月～12月	9	223	216	96.9	
	計	12	307	296	96.4	
2歳児 母子歯科 健康診査	子	1月～3月	3	103	102	99.0
		4月～12月	9	250	228	91.2
		計	12	353	330	93.5
	母	1月～3月	3	103	94	91.3
		4月～12月	9	250	197	78.8
		計	12	353	291	82.4
3歳児健康診査	1月～3月	3	78	89	114.1	
	4月～12月	9	275	263	95.6	
	計	12	353	352	99.7	
1歳児健康相談	1月～3月	3	87	78	89.7	
	4月～12月	9	230	210	91.3	
	計	12	317	288	90.9	

※対象月以降に受診する場合があるため、受診率が100%を超える場合がある。

(5) 乳幼児健康診査事後教室

(単位：人)

区分	実施月別	回数	参加者数			
			対象児	保護者	兄弟等	合計
すくすく教室	1月～3月	6	28	30	2	60
	4月～12月	18	84	89	10	183
	計	24	112	119	12	243
集団指導 フォロー教室	1月～3月	9	23	31	0	54
	4月～12月	27	91	108	7	206
	計	36	114	139	7	260
個別指導 フォロー教室	1月～3月	16	102	116	23	241
	4月～12月	59	310	334	52	696
	計	75	412	450	75	937

(6) その他の事業

(単位：人)

区分	実施月別	回数	参加者数 (延)		
			対象者	家族	計
思春期健康教育 (性教育)	1月～3月	0	0	0	0
	4月～12月	2	286	7	293
	計	2	286	7	293
子育て相談室 (予約制 個別相談)	1月～3月	125	265		265
	4月～12月	341	719		719
	計	466	984		984
離乳食講習会	1月～3月	3	76		76
	4月～12月	9	208		208
	計	12	284		284

(7) 家庭訪問事業

(単位：人)

種 別	実施月別	訪問実人数	訪問延人数
妊産婦	1月～3月	70	76
	4月～12月	187	231
	計	257	307
乳幼児	1月～3月	82	97
	4月～12月	222	274
	計	304	371
家族計画 その他	1月～3月	19	19
	4月～12月	28	45
	計	47	64

4 不妊治療費補助事業 (単位：件，円)

交付月別	交付件数	交 付 額
1月～3月	11	550,000
4月～12月	54	2,696,760
計	65	3,246,760

5 不育症治療費補助事業 (単位：件，円)

交付月別	交付件数	交 付 額
1月～3月	0	0
4月～12月	0	0
計	0	0

6 いしおか出産子育てサポート事業

(単位：件，円)

交付月別	交付件数		交 付 額	
	出産	子育て	出産	子育て
1月～3月	100	113	5,000,000	5,650,000
4月～12月	0	32	0	1,600,000
計	100	145	5,000,000	7,250,000
種別	妊婦1回目	妊婦2回目	妊婦1回目	妊婦2回目
4月～12月	206	157	10,300,000	7,850,000
計	206	157	10,300,000	7,850,000

※令和7年4月から、出産・子育て応援給付金は、妊婦支援給付金に変更

健康増進課

1 献血事業

(単位：人)

区 分		人 数		
		1月～3月	4月～12月	計
献血	200mℓ	2	92	94
	400mℓ	425	1,121	1,546

2 緊急医療対策事業

(1) 緊急診療患者数

(単位：人)

市 別	総合診療		小児科		合 計
	1月～3月	4月～12月	1月～3月	4月～12月	
石 岡 市	362	694	171	411	1,638
かすみがうら市	37	62	21	56	176
小 美 玉 市	186	256	125	238	805
そ の 他	63	128	53	94	338
計	648	1,140	370	799	2,957

*緊急診療（総合診療）は令和6年7月から開始

(2) 在宅当番医制患者数

(単位：人)

市 別	外 科		歯 科		合 計
	1月～3月	4月～6月	1月～3月	4月～12月	
石 岡 市	/	/	9	44	53
かすみがうら市	/	/	3	2	5
小 美 玉 市	/	/	5	9	14
そ の 他	/	/	0	12	12
計	0	0	17	67	84

*外科は令和2年7月から休止

(3) 病院群輪番制患者数

(単位：人)

区 分	入 院			外 来		
	1月～3月	4月～12月	計	1月～3月	4月～12月	計
内 科	51	169	220	473	1,005	1,478
小 児 科	0	0	0	0	1	1
外 科	20	32	52	139	339	478
整形外科	1	13	14	5	67	72
脳 外 科	18	64	82	55	178	233
そ の 他	0	6	6	9	53	62
計	90	284	374	681	1,643	2,324

3 健康づくり推進事業

(1) 食生活改善推進組織活動事業

(単位：人)

区 分	開 催 日 数			参 加 者 数		
	1月～3月	4月～12月	計	1月～3月	4月～12月	計
食生活改善に関する事業	7	25	32	994	561	1,555
各種研修会・会議役員会	13	52	65	120	621	741
他団体への参加・協力事業	7	27	34	113	2,508	2,621

(2) 食育推進事業

(単位：人)

区 分	実 施 月 別	実施回数	参加者数	内 容
子どもの食育	1月～3月	5	203	子ども対象調理実習、親子クッキング、離乳食講習会等
	4月～12月	15	347	
	計	20	550	

(3) 健康づくり推進協議会

定数	任期	就任年月日	設置根拠	活動状況
20人	2年	令和7年7月1日	石岡市健康づくり推進協議会条例第1条	3回

区分	開催日	協議事項等
令和6年度 第3回	1月31日	①第3次いしおか健康応援プランについて ②石岡市総合保健センター（仮称）について ③その他
令和7年度 第1回	7月29日	①役員改選について ②保健事業概要（主な事業）について ③石岡市総合保健センター（仮称）について ④その他
令和7年度 第2回	11月21日	①石岡市新型インフルエンザ等行動計画の改定について ②石岡市総合保健センター（仮称）について ③その他

4 予防接種事業

(単位：人)

種 別	接 種 者 数		
	1月～3月	4月～12月	計
二 種 混 合	125	269	394
四 種 混 合	46	69	115
五 種 混 合	274	771	1,045
B C G	77	188	265
麻しん風しん混合	157	520	677
日 本 脳 炎	427	1,027	1,454
インフルエンザ (高 齢 者)	425	12,634	13,059
インフルエンザ (小 児)	74	2,518	2,592
子 宮 頸 が ん	501	451	952
ヒ ブ	46	6	52
小児肺炎球菌	322	750	1,072
B 型 肝 炎	231	549	780
水 痘	138	412	550
おたふくかぜ	68	54	122
ロ タ	174	401	575
高齢者肺炎球菌	77	183	260
新 型 コ ロ ナ	581	1,797	2,378
帯 状 疱 疹	93	793	886

*新型コロナは令和6年10月1日から定期接種開始*帯状疱疹は令和7年4月1日から定期接種

5 成人保健事業

(1) 健康相談事業

(単位：人)

区 分	総合健康相談			重点健康相談		
	1月～3月	4月～12月	計	1月～3月	4月～12月	計
開催回数	6	17	23	59	178	237
指導人員	185	224	409	921	3,227	4,148

(2) 健康教育事業

(単位：人)

区 分	集団健康教室		
	1月～3月	4月～12月	計
開催回数	21	77	98
指導人員	1,134	759	1,893

(3) 健康診査（集団検診・医療機関検診）

(単位：人、%)

種 別	対象者数	受 診 者			受 診 率
		1月～3月	4月～12月	計	
肺がん検診	24,883	697	3,804	4,501	18.1
胃がん検診	24,883	28	1,075	1,103	4.4
大腸がん検診	24,883	486	3,314	3,800	15.3
子宮がん検診	16,439	333	1,750	2,083	12.7
乳がん検診	14,412	261	1,109	1,370	9.5
肝炎検診	4,286	71	340	411	9.6
結核検診	24,054	517	4,366	4,883	20.3
成人歯科 口腔がん検診	61,823	0	197	197	0.3
前立腺がん検診	18,404	206	1,264	1,470	8.0
40歳以上の健康診査	809	2	10	12	1.5
39歳以下の健康診査	12,524	40	220	260	2.1

(4) 家庭訪問事業

(単位：人)

種 別	訪 問 実 人 員			訪 問 延 人 数		
	1月～3月	4月～12月	計	1月～3月	4月～12月	計
生活習慣病	3	22	25	4	36	40
精 神	7	48	55	38	132	170

6 精神保健福祉事業

(単位：人又は件)

区 分	実 施 回 数			参 加 人 数 等		
	1月～3月	4月～12月	計	1月～3月	4月～12月	計
こころの健康相談	4	19	23	6	31	37
こころといのちの電話相談	3	9	12	0	6	6
ゲートキーパー養成研修	1	2	3	25	76	101

7 地域医療対策事業

(単位：人)

区 分	実 施 回 数			参 加 人 数 等		
	1月～3月	4月～12月	計	1月～3月	4月～12月	計
石岡地域出身の 医師や医療従事者による 学生への出前授業	1	0	1	121	0	121

産 業 戦 略 部

農 政 課

商 工 観 光 課

産業プロモーション課

地 籍 調 査 課

農 政 課

1 ふれあい農園使用状況

区 分	宮部地区ふれあい農園		東府中地区ふれあい農園		計	
月 別	1月～3月	4月～12月	1月～3月	4月～12月	1月～3月	4月～12月
申込区画数	0 件	39 件	0 件	28 件	0 件	67 件
使用料	0 円	245,310 円	0 円	176,120 円	0 円	421,430 円

2 有害鳥獣捕獲状況

(単位：件)

区 分	カラス	イノシシ	ハクビシン	アライグマ	計
1月～3月	0	0	5	22	27
4月～12月	114	253	51	192	610
計	114	253	56	214	637

3 家畜予防注射・検査実施状況

(単位：件)

区 分	牛検査	豚注射	鶏検査	みつばち検査	馬検査	計
1月～3月	0	7	0	0	0	7
4月～12月	0	13	0	175	0	188
計	0	20	0	175	0	195

4 委託契約状況 (30万円以上)

(単位：円)

委託事業名	委託業者名	契約年月日 (当初)	金 額
小 計 (1～3月)			0
委託事業名	委託業者名	契約年月日 (当初)	金 額
令和7年度新規就農者研修及び農場管理業務委託	特定非営利活動法人 アグリやさと	R7.4.1	3,960,000
令和7年度石岡市鳥獣被害対策実施隊業務委託	石岡市鳥獣被害対策実施隊	R7.4.22	1,300,000
令和7年度龍神の森保全管理業務委託	つくばね森林組合	R7.5.20	462,000
令和7年度保安林維持管理業務委託	つくばね森林組合	R7.5.20	462,000
令和7年度石岡市農力アップ推進事業委託契約	石岡市 農力アップ推進会議	R7.6.19	2,500,000
令和7年度宮部地区ふれあい農園除草業務委託	有限会社 ランドスケープヤグチ	R7.6.25	726,000
令和7年度東府中地区ふれあい農園除草業務委託	小桜造園	R7.6.25	693,000
令和7年度森林所有者意向調査等業務委託	つくばね森林組合	R7.11.5	1,210,000
令和7年度石岡市森林経営管理権集積計画作成業務委託	つくばね森林組合	R7.11.5	2,849,000
令和7年度石岡市八木干拓地区営農意向調査委託	公益社団法人茨城県農林 振興公社	R7.7.14	3,245,000

委託事業名	委託業者名	契約年月日 (当初)	金額
R7単林・林道橋点検業務委託	株式会社トーホー測研	R7.11.5	1,760,000
R7単林・半田線用地測量業務委託	株式会社トーホー測研	R7.11.5	12,870,000
小計(4～12月)			32,037,000
計			32,037,000

5 農業振興地域整備計画状況

区分	編入		除外		用途変更		計	
	1月～3月	4月～12月	1月～3月	4月～12月	1月～3月	4月～12月	1月～3月	4月～12月
許可件数	0件	0件	0件	9件	2件	4件	2件	13件
許可面積	0㎡	0㎡	0㎡	4,675㎡	655㎡	2,458㎡	655㎡	7,133㎡

6 ふれあいセンター利用状況

区分	三村地区ふれあいセンター		関川地区ふれあいセンター		計	
	1月～3月	4月～12月	1月～3月	4月～12月	1月～3月	4月～12月
利用件数	14件	33件	25件	68件	39件	101件
利用者数	191人	1,165人	432人	886人	623人	2,051人

7 水田農業対策・生産調整状況

集落数	農家戸数	水田台帳面積	生産目標数量	生産目標面積	主食用水稲面積	差引面積	水稲作付率
271地区	4,850戸	3,160ha	10,222t	1,965ha	2,094ha	△129ha	103%

(小数点以下四捨五入)

8 農産物等放射性物質検査状況(農政課検査)

(単位:件)

月	1月	2月	3月	小計
品目数	0	1	2	3
検体数	0	1	10	11

(単位:件)

月	4月	5月	6月	7月	8月	9月	10月	11月	12月	小計	合計
品目数	4	3	1	1	1	1	2	2	0	15	18
検体数	30	7	1	1	1	1	2	4	0	47	58

商工観光課（観光担当）

1 補助金

(単位：円)

補助金名	金額	交付先
石岡市観光協会補助金	56,590,000	(一社) 石岡市観光協会
石岡のおまつり補助金	7,422,000	(一社) 石岡市観光協会
柿岡まつり振興協議会補助金	1,034,000	柿岡まつり振興協議会

2 委託契約・工事契約等の状況

(単位：円)

事業名・工事名	委託業者・請負業者名	契約年月日 (当初)	金額
令和7年度石岡市観光案内所管理運営業務委託	(一社) 石岡市観光協会	令和7年4月1日	8,049,000
令和7年度まち蔵藍管理運営業務委託	(一社) 石岡市観光協会	令和7年4月1日	5,222,000
令和7年度辻トイレ清掃管理業務委託	(公社) 石岡地方広域シルバー人材センター	令和7年4月1日	1,023,000
令和7年度柿岡のおまつり警備業務委託	東日本警備保障(株)	令和7年4月30日	1,980,000
令和7年度石岡のおまつり警備業務委託	(株)FUYOU	令和7年5月2日	12,307,350
令和7年度石岡のおまつり設営業務委託	(株)セブンスサービス企画 装飾つくば営業所	令和7年6月10日	3,520,000
令和7年度石岡のおまつり音響システム保守業務委託	中川商事(株)	令和7年8月19日	1,980,000
令和7年度石岡のおまつり魅力アップ事業委託	(一社) 石岡市観光協会	令和7年6月10日	3,581,800
令和7年度石岡のおまつり仮設トイレ設置業務委託	石岡興業(株)	令和7年6月30日	4,070,000
令和7年度山車・獅子位置情報業務委託	(株)アチピレーションテクノロジー	令和7年9月1日	2,384,800

3 観光案内所来所者数

(単位：人)

1月	646	4月	791	7月	672	10月	773	
2月	1,163	5月	767	8月	997	11月	839	
3月	1,006	6月	579	9月	845	12月	762	
小計	2,815	小計						7,025
合計								9,840

4 まち蔵藍来所者数

(単位：人)

1月	1,021	4月	1,076	7月	1,141	10月	1,227	
2月	1,792	5月	902	8月	1,772	11月	1,463	
3月	1,500	6月	1,081	9月	1,221	12月	643	
小計	4,313	小計						10,526
合計								14,839

5 常陸風土記の丘

(1) 月別利用者状況

(単位：人)

月	有料エリア入園者数				無料入園者数	総入園者数
	大人	小人	無料	計		
1	229	31	9	269	4,361	4,630
2	245	44	59	348	4,489	4,837
3	495	48	14	557	8,135	8,692
小計	969	123	82	1,174	16,985	18,159
4	1,450	110	25	1,585	36,239	37,824
5	630	100	37	767	7,149	7,916
6	315	397	407	1,119	5,021	6,140
7	212	36	44	292	5,072	5,364
8	165	33	11	209	5,362	5,571
9	270	30	19	319	5,981	6,300
10	269	16	27	312	6,722	7,034
11	495	57	46	598	7,518	8,116
12	154	15	0	169	3,831	4,000
小計	3,960	794	616	5,370	82,895	88,265
合計	4,929	917	698	6,544	99,880	106,424

(2) 委託契約・工事契約等の状況

(単位：円)

事業名・工事名	委託業者・請負業者名	契約年月日 (当初)	金額
令和7年度常陸風土記の丘 指定管理者指定管理料	(一財) 石岡市産業文化事業 団	令和7年4月1日	62,823,000
令和7年度常陸風土記の丘 研修室空調機改修工事	(有) 磯設備工業	令和7年8月20日	935,000

6 茨城県フラワーパーク

(1) 月別利用者状況

(単位：人)

月	有料入園者数				無料入園者数	総入園者数
	大人	小人	ペット	計		
1	6,696	1,112	442	8,250	2,706	10,956
2	4,066	407	824	5,297	2,207	7,504
3	8,079	720	616	9,415	3,563	12,978
小計	18,841	2,239	1,882	22,962	8,476	31,438
4	9,141	862	538	10,541	3,746	14,287
5	33,633	1,231	1,909	36,773	8,205	44,978
6	13,194	713	557	14,464	3,726	18,190
7	3,310	116	88	3,514	1,673	5,187
8	4,621	1	234	4,856	2,985	7,841
9	4,162	648	241	5,051	2,783	7,834
10	14,039	979	752	15,770	5,592	21,362
11	27,280	2,530	2,225	32,035	7,067	39,102
12	15,822	2,027	796	18,645	3,863	22,508
小計	125,202	9,107	7,340	141,649	39,640	181,289
合計	144,043	11,346	9,222	164,611	48,116	212,727

(2) 委託契約・工事契約等の状況

(単位：円)

事業名・工事名	委託業者・請負業者名	契約年月日 (当初)	金額
令和7年度いばらきフラワーパーク冬季イルミネーション展示委託	(株) 五光 茨城支店	令和7年7月2日	16,390,000
令和7年度茨城県フラワーパーク新設駐車場測量・設計業務委託	(株) トーホー測研	令和7年5月1日	16,280,000
令和7年度茨城県フラワーパークトイレ水中ポンプ改修工事	中沢機工 (株)	令和7年8月29日	1,925,000

7 ふれあいの森

(1) 月別利用者状況

(単位：人)

月	有料利用者数			宿泊施設	総利用者数
	スポーツライト	フラワーサイクル	計		
1	1,053	434	1,487	93	1,580
2	1,092	421	1,513	107	1,620
3	2,066	874	2,940	218	3,158
小計	4,211	1,729	5,940	418	6,358
4	2,428	1,164	3,592	261	3,853
5	3,428	2,361	5,789	331	6,120
6	1,644	954	2,598	87	2,685
7	736	300	1,036	156	1,192
8	1,033	549	1,582	584	2,166
9	1,604	775	2,379	141	2,520
10	1,408	770	2,178	270	2,448
11	3,371	1,736	5,107	296	5,403
12	806	396	1,202	228	1,430
小計	16,458	9,005	25,463	2,354	27,817
合計	20,669	10,734	31,403	2,772	34,175

(2) 委託契約・工事契約等の状況

(単位：円)

事業名・工事名	委託業者・請負業者名	契約年月日 (当初)	金額
令和7年度石岡市ふれあいの森指定管理者指定管理料	(一財)石岡市産業文化事業団	令和7年4月1日	37,600,000
令和7年度石岡市ふれあいの森管理用道路整備工事	アオキ(株)	令和7年9月22日	2,948,000

8 つくばねオートキャンプ場

(1) 月別利用状況

(単位：人)

月	ケビン棟	オート キャンプサイト	デイ キャンプサイト	多目的室	バーベキュー コーナー	林間広場	シャワー室	計
1	68	311	107	20	40	0	12	558
2	46	177	82	0	8	0	14	327
3	71	299	138	0	113	0	20	641
小計	185	787	327	20	161	0	46	1,526
4	99	416	207	0	197	0	48	967
5	90	393	222	43	362	0	143	1,253
6	41	320	222	14	320	0	124	1,041
7	152	1,973	785	0	194	0	103	3,207
8	266	236	118	27	320	0	159	1,126
9	103	282	214	13	159	0	128	899
10	139	361	274	0	246	0	88	1,108
11	112	602	262	53	150	0	63	1,242
12	110	421	179	0	43	0	38	791
小計	1,112	5,004	2,483	150	1,991	0	894	11,634
合計	1,297	5,791	2,810	170	2,152	0	940	13,160

(2) 委託契約・工事契約等の状況

(単位：円)

事業名・工事名	委託業者・請負業者名	契約年月日 (当初)	金額
令和7年度つくばねオート キャンプ場指定管理者指定 管理料	つくばね森林組合	令和7年4月1日	8,500,000
令和7年度つくばねオート キャンプ場炊事施設シンク 改修工事	九島産業(株)	令和7年11月19日	1,287,000

9 やさと温泉ゆりの郷

(1) 月別利用状況

(単位：人)

月	大人					小人			昼食 利用	合計
	平日	平日夜間 利用者	土日 祝日	土日祝日夜 間利用者	計	平日	土日 祝日	計		
1	3,159	1,097	5,601	1,500	11,357	177	1,030	1,207	318	12,882
2	3,002	1,094	4,869	1,272	10,237	155	934	1,089	351	11,677
3	3,180	1,267	4,426	1,232	10,105	243	787	1,030	369	11,504
小計	9,341	3,458	14,896	4,004	31,699	575	2,751	3,326	1,038	36,063
4	3,226	1,381	3,723	1,248	9,578	234	707	941	469	10,988
5	3,105	1,324	5,123	1,565	11,117	141	1,048	1,189	518	12,824
6	2,031	872	3,323	1,120	7,346	80	593	673	384	8,403
7	2,948	1,292	3,147	1,076	8,463	185	491	676	456	9,595
8	1,810	943	5,020	1,830	9,603	236	898	1,134	489	11,226
9	2,588	1,018	4,457	1,299	9,362	114	847	961	496	10,819
10	3,697	1,382	4,089	1,097	10,265	147	726	873	645	11,783
11	2,885	865	5,923	1,629	11,302	159	1,054	1,213	764	13,279
12	3,298	1,372	4,409	1,472	10,551	178	759	937	524	12,012
小計	25,588	10,449	39,214	12,336	87,587	1,474	7,123	8,597	4,745	100,929
合計	34,929	13,907	54,110	16,340	119,286	2,049	9,874	11,923	5,783	136,992

(2) 委託契約・工事契約等の状況

(単位：円)

事業名・工事名	委託業者・請負業者名	契約年月日 (当初)	金額
令和7年度やさと温泉ゆりの郷 特殊建築物定期調査報告業務委託	KAITO設計事務所	令和7年9月1日	605,000

10 体験型観光施設 朝日里山学校

(1) 月別利用者状況

(単位：人)

月	体験者数			その他利用者	見学等	総利用者数
	大人	小人	計			
1	114	87	201	28	0	229
2	259	126	385	96	0	481
3	389	569	958	546	0	1,504
小計	762	782	1,544	670	0	2,214
4	268	405	673	3,472	0	4,145
5	340	925	1,265	156	0	1,421
6	85	274	359	583	0	942
7	73	206	279	465	0	744
8	132	156	288	188	0	476
9	246	395	641	344	0	985
10	363	538	901	289	0	1,190
11	303	409	712	624	0	1,336
12	118	66	184	2,034	0	2,218
小計	1,928	3,374	5,302	8,155	0	13,457
合計	2,690	4,156	6,846	8,825	0	15,671

(2) 委託契約・工事契約等の状況

(単位：円)

事業名・工事名	委託業者・請負業者名	契約年月日 (当初)	金額
令和7年度朝日里山学校指定管理者指定管理料	(特非) アグリやさ と	令和7年4月1日	9,000,000

商工観光課（商工担当）

1 補助金

（単位：円）

補助金名	金額	交付先
商工会議所事業費補助金	8,294,000	石岡商工会議所
中小企業相談事業補助金	10,000,000	石岡商工会議所
商業活性化共同事業奨励補助金	1,130,000	中町商店街ほか
中小企業事業資金保証料補給金	7,917,492	茨城県信用保証協会
商工会事業費補助金	5,064,000	石岡市八郷商工会
喫煙マナー向上事業費補助金	250,000	石岡たばこ販売組合
創業支援事業費補助金	1,694,000	創業塾を受講し創業を行った事業者
住宅・店舗等リフォーム支援事業補助金	7,113,000	住宅または店舗所有者
商店街街路灯LED化・修繕・撤去補助金	2,248,000	商店会（街路灯管理組合）等
中心市街地活性化事業補助金	911,000	石岡商工会議所ほか

2 委託契約の状況

（単位：円）

事業名	委託業者名	契約年月日 （当初）	金額
令和7年度自治金融事務委託	石岡商工会議所 石岡市八郷商工会	令和7年4月1日	2,225,000
令和7年度石岡ふれあいまつり業務委託	石岡ふれあいまつり実行委員会	令和7年4月1日	12,000,000
令和7年度ステーションパークイベント会場設営業務委託	株式会社イベント・コミュニケーションズ茨城	令和7年10月31日	806,718

3 自治金融貸付状況

（単位：件、円）

申請月	申請件数	貸付金額
1月～3月	20	93,200,000
4月～12月	42	209,700,000
合計	62	302,900,000

産業プロモーション課

1 情報発信

発信方法	発信回数	内容
インスタグラム	60	魅力的な風景や観光スポットの発信

2 プロモーションの実施状況

開催場所	実施時期	内容
石岡ステーションパーク、 いしおかイベント広場	令和7年2月15、16日	第2回石岡つくばねハーフマラソンの前夜祭、大会本番での石岡セレクト認証品の展示販売及び観光PR
I BARAKI sense (東京都中央区)	令和7年3月2、3日、7月4、5日、8月1、2日、11月29日	石岡セレクト認証品及び農産物の展示販売、観光PR
市役所メロディアスホール	令和7年4月18日	石岡セレクト認証品の展示販売
茨城電設スポーツアリーナ石岡	令和7年5月25日	石岡セレクト認証品の展示販売
イオンモール土浦 (茨城県土浦市)	令和7年5月20～25日	イオンリテール社と茨城県共催「茨城県フェア」での石岡セレクト認証品及び観光PR
KITTE (東京都千代田区)	令和7年9月27、28日	石岡セレクト認証品及び農産物の展示販売、サイクリング及び観光PR、ふるさと大使の活用
つくばカピオ (茨城県つくば市)	令和7年10月22日	石岡セレクト認証品及び観光PR

3 企業誘致に係る事業の実施状況

(単位：件)

実施内容	1月～3月	4月～12月	計
企業等訪問・相談件数	35	144	179

4 委託契約の状況

(単位：円)

事業名	委託業者名	契約年月日	金額
石岡市PR番組制作放送業務委託	株式会社とちぎテレビ	令和7年7月15日	1,599,400
石岡市YouTube広告を活用した観光マーケティング業務委託	株式会社デイリー・インフォメーション	令和7年9月24日	2,135,408

5 補助金

補助金名	金額	交付件数
柏原工業団地運営協議会地域貢献活動補助金	1,274,000円	1件
製造業水道使用料金支援補助金	6,606,550円	11件
企業誘致雇用促進奨励補助金	1,560,000円	1件

地籍調査課

1 令和7年度 実施地区の状況

総社Ⅱ地区（総社一丁目・総社二丁目の各一部）

（令和7年度調査地区の一筆地調査、地籍図根細部測量、一筆地測量）

精 度	甲 3	縮 尺	1/500
傾 斜	平坦	視通状況	市 I
筆の形状	不整形地		
面 積	0.07 k m ²	筆 数	247 筆（調査前筆数）

若宮Ⅵ（若宮一丁目・若宮二丁目・若宮三丁目・若宮四丁目の各一部）

（令和6年度調査地区の原図作成、地積測定、地籍図及び地籍簿作成）

精 度	甲 3	縮 尺	1/500
傾 斜	平坦	視通状況	市 I
筆の形状	不整形地		
面 積	0.09 k m ²	筆 数	240 筆

2 説明会の開催

開 催 年 月 日	時 間	場 所	参加者数（人）
令和7年6月1日（日）	午前10時	石岡市役所本庁舎2階 201・202 会議室	39

3 委託契約の状況

（単位：円）

事 業 名	委託業者名	契約年月日 （当初）	金 額
R 7 総社Ⅱ・若宮Ⅵ地区地籍調査測量等業務委託	昭和測量株式会社	令和7年7月30日	5,390,000

4 地籍調査外業補助員の雇用状況

総社Ⅱ地区及び若宮Ⅳ地区

人 数	雇用期間	活 動 状 況
5 人	令和7年6月1日 ～ 令和8年3月31日	地籍調査に関わる長狭物調査及び一筆地調査の補助

都 市 建 設 部

都 市 計 画 課

下 水 道 課

建 築 住 宅 指 導 課

道 路 建 設 課

都 市 計 画 課

1 都市計画関係について

(1) 都市計画についての証明

区 分	件 数
1月～ 3月	3件
4月～12月	13件

(2) 都市計画法第53条(都市計画施設等の区域内における建築の規制)の申請

区 分	件 数
1月～ 3月	0件
4月～12月	4件

2 屋外広告物許可状況

区 分	表示物件 (件)		手数料 (円)	
	1月～3月	4月～12月	1月～3月	4月～12月
照 明 広 告	47	97	97,600	247,050
広 告 塔 ・ 板	64	303	88,500	765,750
電柱巻立広告	518	0	155,400	0
電柱袖付広告	243	0	72,900	0
その他の広告	45	105	23,150	74,850
計	917	505	437,550	1,087,650

※変更(改造)許可は除く

3 石岡市都市計画審議会

定数	現員数	任期	就任年月日	設置根拠	活動状況
20人	20人	2年	令和6年7月28日	石岡市都市計画審議会条例 第1条	1回開催 R7.11.5

4 公共用地取得に伴う代替地登録状況

登録者数	登録件数	登録面積		
		市街化区域	調整区域	計
17人	21件	14,691.90㎡	21,284.00㎡	35,975.90㎡

5 国道6号バイパス建設促進事業

国道6号バイパス事業への協力、関係機関との連絡・協議、埋蔵文化財の調査協力

【国道6号バイパス建設促進期成会】

国道6号バイパスの早期実現を図り、交通機能の改善並びに地域の活性化を図ることを目的とし早期実現のための調査、要望、広報活動等を行う。

委員数	委員構成	活動状況
15人	石岡市・かすみがうら市・小美玉市の市長、議長、副議長、建設関係委員会委員長、担当部長	R7.4 広報紙配布 R7.7 総会 R7.8 中央要望

6 都市計画一般・景観形成事業

委託契約等の状況(30万円以上)

(単位：円)

事業名	業者名	契約年月日(当初)	金額
令和7年度 石岡市都市計画基礎調査業務委託	大日本ダイヤコンサルタント(株)水戸事務所	R7.8.4	8,503,000

7 自由通路維持管理経費について

委託契約・工事契約等の状況(30万円以上)

(単位：円)

事業名	業者名	契約年月日(当初)	金額
令和7年度 日常清掃業務委託(石岡駅東西自由通路)	(公社)石岡地方広域シルバー人材センター	R7.4.1	4,845,500
令和7年度 昇降機設備保守点検業務委託(石岡駅東西自由通路)	(株)日立ビルシステム関東支社	R7.4.1	9,464,400
令和7年度 窓ガラス定期清掃業務委託(石岡駅東西自由通路)	JR水戸鉄道サービス(株)	R7.4.1	1,345,300
令和7年度 太陽光発電蓄電池設備保守点検業務委託(石岡駅東西自由通路)	パナソニックEWエンジニアリング(株)	R7.4.1	561,000

事業名	業者名	契約年月日 (当初)	金額
R7石岡駅西口市民文化伝承館 吊りガラス点検業務委託	東鉄工業(株)水戸支店	R7.11.17	495,000

8 地域交通対策事業

委託契約・工事契約等の状況(30万円以上)

(単位：円)

事業名	業者名	契約年月日 (当初)	金額
令和7年度 石岡市公共交通マ ップ作成業務委託	(株)武揚堂	R7.9.16	2,112,000

9 公園等の維持管理について

(1) 都市公園

(単位：㎡)

名称	所在	公園台帳面積
柏原野球公園 (教育委員会管理)	柏原11	33,553
柏原サッカー公園 (教育委員会管理)	柏原3	16,564
柏原球技公園 (教育委員会管理)	柏原5	10,005
宮下児童公園	総社二丁目8-12	1,224
中央児童公園	国府一丁目1639-1	1,839
国府公園	国府六丁目574-3	10,572
柏原池公園	鹿の子三丁目9950	46,843
石岡ステーションパーク	国府一丁目1-20	3,663
フローラル東公園	南台三丁目20	2,500
フローラル西公園	南台一丁目22	3,500
フローラル中央公園	南台二丁目32	2,500
せせらぎパーク	南台四丁目9	34,500
石岡市運動公園 (教育委員会管理)	南台三丁目1338-3	112,856
八軒向第1公園	旭台一丁目3588	5,325
八軒向第2公園	旭台一丁目3748	2,423
八軒向第3公園	旭台二丁目3669	3,336
彦市山第1公園 (こども未来課管理)	旭台三丁目3266	2,384

名 称	所 在	公園台帳面積
彦市山第2公園	旭台三丁目3230	1,557
彦市山第3公園	旭台三丁目3370	2,026
ばらき台第1公園	茨城二丁目4700-271	2,344
ばらき台第2公園	茨城二丁目4700-266	1,638
ばらき台第3公園	茨城一丁目14601	1,667
駅東第1公園	石岡二丁目11-6	1,909
駅東第2公園	石岡一丁目15-1	1,500
上池公園	府中二丁目638	5,234
南台第1緑地公園	南台一丁目36	1,180
石岡スケートボードパーク (駅周辺にぎわい創生課管理)	石岡一丁目19-3	5,490
国分町ポケットパーク (駅周辺にぎわい創生課管理)	府中三丁目969-1	115

(2) 広場・緑地他

(単位：m²)

名 称	所 在	公園台帳面積
井関農村公園	井関1057-1	22,639
出し山農村公園	石岡15869	3,713
木比提子供の遊び場	石岡2355-1	583
正上内子供の遊び場	北府中三丁目12240-25	1,929
半の木子供の遊び場	半ノ木11089	3,000
村上子供の遊び場	村上448	1,145
三村子供の遊び場	三村1256	7,273
南台駅前広場	南台二丁目1-1	346
南台第2緑地	南台四丁目7-6	2,202
ばらき台緑地	茨城二丁目4677-1	1,117
ばらき台用地	茨城二丁目4700-269	314
大谷津緑地	大谷津4290-36	1,280
バス専用道路緑地	石岡一丁目～東光台三丁目	18,369

(3) 委託契約・工事契約等の状況(30万円以上)

(単位：円)

事業名	業者名	契約年月日 (当初)	金額
公園トイレ清掃業務委託(せせらぎパークほか6箇所) 【債務負担行為】	(株)日高建材	R7. 2. 19	11, 523, 600
清掃業務委託(ステーションパーク・駅東交通広場・公衆トイレ)【債務負担行為】	総合開発企画(株)	R7. 2. 13	25, 740, 000
令和7年度 夜間警備業務委託(石岡ステーションパークほか5箇所)	国際警備保障(株)	R7. 2. 19	5, 016, 000
令和7年度 石岡駅東口交通広場駐車場精算機保守点検等業務委託	アマノマネジメントサービス(株)	R7. 4. 1	792, 000
令和7年度 石岡駅西口駅前広場駐車場精算機保守点検等業務委託	ピットデザイン(株)	R7. 4. 1	396, 000
令和7年度 国府・上池公園維持管理業務委託	長谷川造園	R7. 4. 30	3, 410, 000
令和7年度 柏原池公園維持管理業務委託	佐藤造園土木(株)	R7. 5. 1	5, 302, 000
令和7年度 井関農村公園維持管理業務委託	小桜造園	R7. 5. 1	4, 411, 000
令和7年度 せせらぎパークほか5箇所維持管理業務委託	杉並造園土木(株)	R7. 5. 1	4, 818, 000
令和7年度 バス専用道路緑地維持管理業務委託	(有) につた	R7. 5. 8	4, 400, 000
令和7年度ばらき台第1公園ほか15箇所維持管理業務委託	(公社)石岡地方広域シルバー人材センター	R7. 5. 19	3, 091, 000
令和7年度 駅東交通広場ほか2箇所維持管理業務委託	(有) につた	R7. 6. 12	2, 673, 000
令和7年度 八軒向第3公園屋外トイレ新築工事 修正設計業務委託	和田建築設計事務所	R7. 10. 20	913, 000
令和7年度 石岡市公園遊具等定期点検業務委託	日都産業(株)	R7. 11. 4	550, 000
R7せせらぎパークデッキ改修工事	常南グリーンシステム(株)	R7. 9. 2	1, 936, 000
R7国補フローラル東公園長寿命化改修工事	常南グリーンシステム(株)	R7. 9. 24	11, 341, 000
R7国補フローラル西公園長寿命化改修工事	(株) 岡崎土建	R7. 9. 25	10, 098, 000

事業名	業者名	契約年月日 (当初)	金額
R7 国補彦市山第1公園長寿命化改修工事	杉並造園土木(株)	R7.9.26	4,279,000
R7 国補中央児童公園長寿命化改修工事	(有)ランドスケーププラ グチ	R7.11.6	1,936,000

(4) 駐車場利用状況

区分		精算台数(台)	収入金額(円)
石岡駅東口交通広場駐車場	1月～3月	364	156,500
	4月～12月	1,057	536,700
	小計	1,421	693,200
石岡駅西口駅前広場駐車場	1月～3月	656	233,600
	4月～12月	1,744	589,600
	小計	2,400	823,200
合計		3,821	1,516,400

10 合併市町村幹線道路緊急整備支援事業について

(1) 指定路線

(単位：m)

路線名	延長	幅員
貝地・高浜線	1,300	17.0
村上・六軒線	250	22.0
上林・上曾線	4,200	15.0
美野里・八郷線	4,000	11.0
駅前・東ノ辻線	1,200	17.0
八郷・新治線(朝日トンネル)	1,850	7.5～9.0

(2) 委託契約・工事契約等の状況(30万円以上)

(単位：円)

事業名	業者名	契約年月日 (当初)	金額
R6 市道 B7557 号線(上林・上曾線)道路整備事業に伴う畦畔整形工事(柿岡 5557 他 12 筆)	市村土建(株)	R7.3.3	1,100,000

事業名	業者名	契約年月日 (当初)	金額
R6 市道 B7557 号線(上林・上曾線)道路整備事業に伴う畦畔整形工事(柿岡 5639 他 12 筆)	堺建設(株)	R7. 3. 10	1, 034, 000
R6 市道 B7557 号線(上林・上曾線)道路改良工事	飯嶋電設工業(株)	R7. 3. 24	37, 400, 000
R7 駅前・東ノ辻線事業認定申請図書等作成業務委託(本申請)	(株)ドーコン東京支店	R7. 6. 6	12, 540, 000
R7 市道 B7557 号線(上林・上曾線)交差点協議資料作成業務委託	(株)元和設計	R7. 7. 15	968, 000
R7 市道 A5645 号線(貝地・高浜線)用地測量業務委託	(有)石岡技研	R7. 9. 10	880, 000
R7 市道 B7557 号線(上林・上曾線)除草業務委託(1 工区)	(株)岡崎土建	R7. 9. 22	902, 000
R7 市道 B7557 号線(上林・上曾線)道路改良工事	堺建設(株)	R7. 5. 16	87, 769, 000
R7 市道 B7557 号線(上林・上曾線)水路敷設替工事	(株)長谷川工務店	R7. 7. 7	19, 745, 000
R7 市道 A4055 号線(村上・六軒線)掘削工事	小桜建設(株)	R7. 8. 9	8, 657, 000
R7 市道 B7557 号線(上林・上曾線)迂回路案内看板設置工事	(株)三企工業	R7. 8. 22	1, 650, 000
R7 市道 B7557 号線(上林・上曾線)盛土工事	小桜建設(株)	R7. 9. 24	50, 875, 000
R7 市道 A5645 号線(貝地・高浜線)取付道路改良工事	千代田建設(株)	R7. 9. 22	14, 016, 000
R7 市道 B7557 号線(上林・上曾線)パイプライン移設工事第 1 工区	(有)浅野工務店	R7. 9. 27	39, 831, 000
R7 市道 B7557 号線(上林・上曾線)道路改良工事に伴う関連付帯工事	堺建設(株)	R7. 11. 7	37, 950, 000
R7 市道 A3367 号線(駅前・東ノ辻線)道路改良工事	白田組土木(株)	R7. 12. 12	49, 489, 000

11 市営駅東駐車場について

(1) 委託契約の状況(30万円以上) (単位：円)

事業名	業者名	契約年月日 (当初)	金額
令和7年度石岡市営駅東駐車場精算機保守点検等業務委託	日信電子サービス (株)東日本支社水戸営業所	R7.4.1	797,280

(2) 市営駅東駐車場利用状況

区分		精算台数(台)	収入金額(円)
一般(時間貸し)	1月～3月	9,638	5,524,900
	4月～12月	31,566	18,015,000
	小計	41,204	23,539,900
定期	1月～3月	187	1,699,500
	4月～12月	605	5,951,000
	小計	792	7,650,500
合計		41,996	31,190,400

12 公共交通関係協議会

名称	構成	目的
茨城県常磐線整備促進期成同盟会	茨城県 20市町村	茨城県地域の経済発展に重要な役割をもつ常磐線の整備及び利用促進を図る。
水戸線整備促進期成同盟会	茨城県 12市町 2団体	水戸線の整備及び利用促進を図る。
常磐線東海道線乗り入れ推進協議会	茨城県 7市町 18団体	常磐線の輸送力強化と、さらに良質な輸送サービス提供の促進を図る。
茨城空港利用促進等協議会	茨城県 44市町村 44市町村議会 各種団体 企業	首都圏の一翼を担う空港としての機能を十分に発揮できるように、茨城空港の利用促進を図り、地域の振興に寄与する。

名 称	構 成	目 的
茨城県公共交通活性化会議	茨城県 44市町村 交通事業者等	茨城県内におけるより良い公共交通の在り方について協議を行い、公共交通の活性化を図る。
茨城県南常磐線輸送力増強期成同盟会	7市町	茨城県南地域の発展に重要な役割をもつ常磐線の整備促進を図る。
県南地域公共交通確保対策協議会	茨城運輸支局 茨城県 14市町村 学識経験者 交通事業者	茨城県南地域における広域的な公共交通ネットワークの構築を図る。
茨城県地域交通政策推進協議会	関東運輸局 茨城県 44市町村 交通事業者等	茨城県地域公共交通計画の作成及び実施に関し必要な協議を行うとともに、地域住民の生活に必要な旅客輸送の確保に関し必要な協議を行う。
茨城県バス停留所安全性確保合同検討会	茨城県 44市町村 交通事業者 茨城県警察本部 常陸河川国道事務所 茨城運輸支局等	路線定期運行を行う一般乗合旅客自動車運送事業におけるバス停留所の交通安全上の実態把握及び安全性確保対策を図る。

13 石岡市代替バス運行事業（板敷山前～恋瀬小学校～羽鳥駅）

区 分	利用者数
1月～3月	3,296人
4月～12月	10,606人
計	13,902人

14 石岡市乗合いタクシー運行事業

区 分	利用者数
1月～3月	8,164人
4月～12月	26,779人
計	34,943人