

改訂版
2026.5.1

石岡市

乗合いタウンメイト

利用の
しおり



乗合いタウンメイトとは

- ご予約いただいた方を、順番に乗り合わせて、希望する目的地まで送迎するサービスです。
- 石岡市内全域でご利用いただけます。

目的

- 「市内の交通不便地域の解消」、「移動制約者の手段確保」、「地域の活性化及び福祉の向上」を図ることを目的としています。

ご利用には利用者登録が必要です

- 原則として石岡市に住所を持つ方とし、予約方法に応じて、それぞれ利用者登録が必要です。

- ① 電話予約の利用者登録
「受付センター TEL 0299-23-5500」
又は「石岡市社会福祉協議会窓口」
- ② WEB（インターネット）予約の利用者登録



URL :
<https://ishioka.ne.demand-kotsu.jp/>

ご利用方法

予約 受付

- ① 電話予約（受付センター）
TEL 0299-23-5500
受付時間：7:30～17:45
 - ② WEB 予約（インターネット）
受付時間：24 時間
- 月曜日から金曜日まで運行
（土・日・祝日・年末年始は運休）
 - 運行時間 8:15～18:00
（車庫発着時間）

※予約は、14 日前（2週間前）から当日まで受付

乗車券 の販売

1シート 100 円券 10 枚綴り
300 円券 10 枚綴り

※プラチナ応援券（500 円券）でも購入できます。
※ばら売りとは扱いません。
※チケット間交換（100 円+300 円）は、石岡市社会福祉協議会本所（ひまわりの館内）へ

販売先

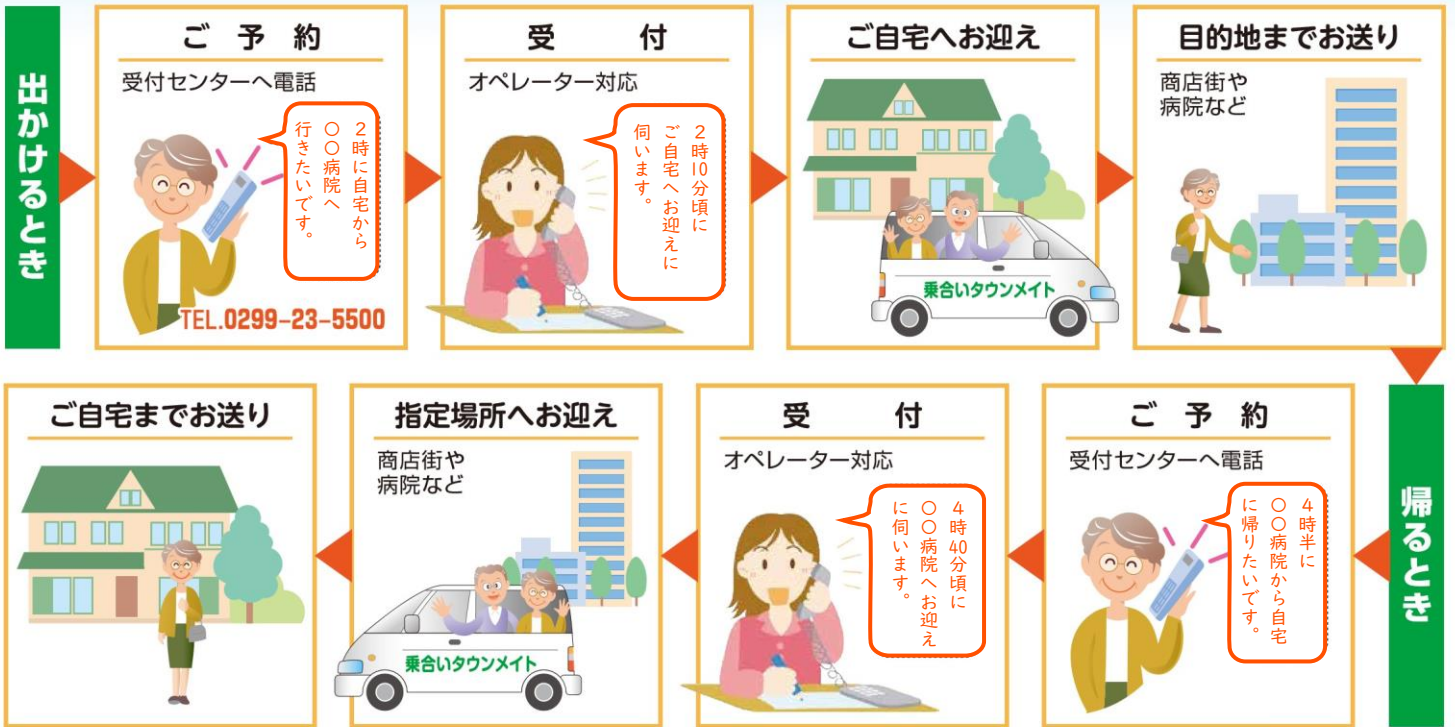
乗合いタウンメイト車内
京成タクシー茨城(株)
(有)ムツミ観光自動車
石岡市社会福祉協議会（本所のみ）

その他の事項

- 安心・安全に走行するため、ドライブレコーダーを搭載しております。
- 営業のためのご利用はできません。
- 道路事情で、車両が進入できない場合は、進入できる場所まで出てお待ちください。
- 座席に空きがあっても、その後に乗車する方もいますので、予約なしで乗車はできません。
- 乗り合わせのため、乗降時間に遅れが生じる場合があります。発着時間のお約束はできませんので、お急ぎの場合は、一般のタクシーをご利用ください。
- 補助犬（盲導犬・聴導犬・介護犬）を除き、ペット等の動物を連れての乗車はできません。
- 車両へのシルバーカー及びベビーカーの持ち込みは可能ですが、車椅子の持ち込みはできません。
- 他の御利用者が迷惑になるような、大荷物の持ち込みはご遠慮ください。

お問い合わせ

〒315-0009 石岡市大砂 10527 番地 6（ふれあいの里石岡 ひまわりの館内）
社会福祉法人石岡市社会福祉協議会 TEL 0299-22-2411 FAX 0299-22-2440
または、石岡市都市建設部都市計画課 TEL 0299-23-1111



※電話予約の際、応対品質向上のため、通話を録音させていただきます。

料金

区分	石岡または八郷地区内でのご利用	石岡と八郷地区の行き来
大人 (中学生以上)	300円	500円
小学生 / 障害者手帳等※所持者及びその介助者	100円	200円
未就学児 (保護者の同乗が必須)	無料	無料

※身体障害者手帳、療育手帳、精神障害者保健福祉手帳、自立支援医療受給者証、障害年金手帳、障害年金証書

運行エリア

○運行区域は原則として石岡市内です。但し、市域外であっても羽鳥駅、神立駅、石岡循環器科脳神経外科病院、カインズホーム石岡玉里店、地域還元施設みらい交流館にはアクセスします。

※石岡地区から乗車する利用者は石岡駅・高浜駅・神立駅、羽鳥駅の4駅、八郷地区から乗車する利用者は石岡駅、高浜駅、羽鳥駅の3駅までですが、各駅を利用する場合は、原則として利用者の乗車する地区から最寄りの駅までとなります。



○運行時間
8:15~18:00

○運行車両
10人乗り 5台
14人乗り 2台

※車両の指定はできません

石岡地区 (Orange dashed line)
八郷地区 (Blue dashed line)

