

設計図書質疑応答書

1 告示等 令和3年4月13日 石岡市告示第276号

2 件 名 令和3年度 みなみ保育所空調機設置工事

No.	質 問 事 項	回 答
1	1期工事分（ひよこ・りす・うさぎ）と同系統で集中管理する図面になっておりますので、1期工事分の設置メーカーを教えてください。	三菱 PC-RP112KA16(2基), PK-RP80KA16(1基)の計3基となっております。
2	機器表・代価表に集中リモコンの記載がありませんが、今回分で集中リモコンは必要でしょうか？	機器表,代価表に記載はありませんが、内訳書C-3にて費用計上しております。
3	現地調査は可能でしょうか？	新型コロナウイルス感染症拡大防止のため、室内への立ち入りはご遠慮いただいております。ただし、屋外（敷地内）であれば、調整の上できるだけ対応させていただきます。※参考までに空調機設置予定箇所の写真を添付いたします。

令和3年度 みなみ保育所空調機設置工事 設置予定箇所（現場写真）

AC-1a



AC-1



AC-2a



AC-2



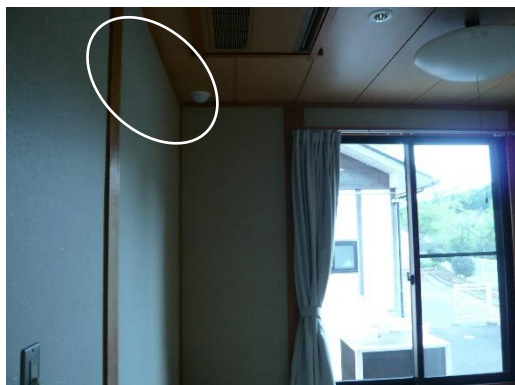
AC-5a



AC-5



AC-6a



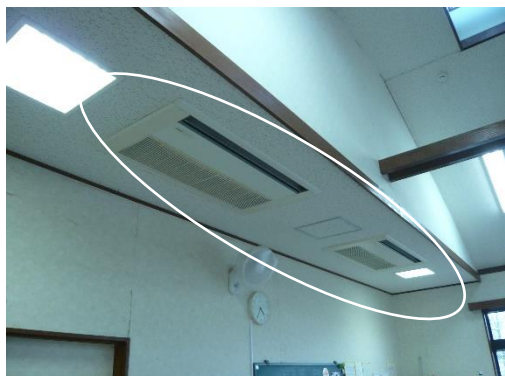
AC-6



AC-7a



AC-7



AC-8a



AC-8



AC-9a (2基)



AC-9 (2基)

